

Objektyp: **Advertising**

Zeitschrift: **Schweizerische Bauzeitung**

Band (Jahr): **72 (1954)**

Heft 45

PDF erstellt am: **08.08.2024**

Nutzungsbedingungen

Die ETH-Bibliothek ist Anbieterin der digitalisierten Zeitschriften. Sie besitzt keine Urheberrechte an den Inhalten der Zeitschriften. Die Rechte liegen in der Regel bei den Herausgebern. Die auf der Plattform e-periodica veröffentlichten Dokumente stehen für nicht-kommerzielle Zwecke in Lehre und Forschung sowie für die private Nutzung frei zur Verfügung. Einzelne Dateien oder Ausdrucke aus diesem Angebot können zusammen mit diesen Nutzungsbedingungen und den korrekten Herkunftsbezeichnungen weitergegeben werden. Das Veröffentlichen von Bildern in Print- und Online-Publikationen ist nur mit vorheriger Genehmigung der Rechteinhaber erlaubt. Die systematische Speicherung von Teilen des elektronischen Angebots auf anderen Servern bedarf ebenfalls des schriftlichen Einverständnisses der Rechteinhaber.

Haftungsausschluss

Alle Angaben erfolgen ohne Gewähr für Vollständigkeit oder Richtigkeit. Es wird keine Haftung übernommen für Schäden durch die Verwendung von Informationen aus diesem Online-Angebot oder durch das Fehlen von Informationen. Dies gilt auch für Inhalte Dritter, die über dieses Angebot zugänglich sind.

SCHWEIZERISCHE BAUZEITUNG

WOCHENSCHRIFT FÜR ARCHITEKTUR / INGENIEURWESEN / MASCHINENTECHNIK

REVUE POLYTECHNIQUE SUISSE

ORGAN DES S. I. A. SCHWEIZERISCHER INGENIEUR- UND ARCHITEKTEN-VEREIN
UND DER G. E. P. GESELLSCHAFT EHEMAL. STUDIERENDER DER EIDG. TECHN. HOCHSCHULE
GEGRÜNDET 1883 VON ING. A. WALDNER / HERAUSGEGEBEN VON ING. W. JEGHER

Fenster



Kiefer Zürich

LERCH AUFZÜGE

ZÜRICH 1, Oefenbachgasse 5
TELEPHON (051) 23 30 00

für Akten, Speisen, Waren
mit Hand- und elektrischem Antrieb

Patentanwälte

E. BLUM & Co., ZÜRICH

Gegründet 1878 Telefon 25 16 33
Bahnhofstrasse 31

Anmeldung von Erfindungen

Fabrik- und Handelsmarken

Gutachten, Prozessberatung



F. Bender

ZÜRICH OBERDORFSTR. 9-10 TEL. 34 36 50

Verlag

W. Jegher & A. Ostertag, Dianastrasse 5,
Zürich / Tel. 23 45 07 / Postcheck VIII 6110
Postadresse:
Schweiz. Bauzeitung, Postfach Zürich 39

Bezugspreise

Einzelheft Fr. 1.65		—		Abonnements:	
12 Monate	6 Monate	6 Monate	3 Monate	Schweiz	Ausland
Schweiz	Ausland	Schweiz	Ausland	Schweiz	Ausland
66.—	72.—	33.—	36.—	16.50	18.—

Für Mitglieder des S. I. A., der G. E. P. und des Schweiz. Technischen Verbandes, sowie für Studierende der ETH und der EPUL ermässigte Preis-Kategorien nach Tarif.

Anzeigen-Verwaltung

Mosse-Annoncen AG., Zürich, Limmatquai 94 / Tel. 32 68 17 / Postcheck VIII 1027

INHALT

Groupes électrogènes à turbines à gaz alimentées par générateurs à pistons libres. Par R. Huber	649*
Zementindustrie und Baukonjunktur	652
Kantonsspital Winterthur	654*

MITTEILUNGEN

Baudirektoren-Konferenz. 4. Erdöl-Kongress. Kunstgewerbemuseum Zürich. Graph. Sammlung. Gesetz zum Schutz der Berufsbezeichnung «Ingenieur»	660
---	-----

NEKROLOGE

Lazar Flesch	660
------------------------	-----

BUCHBESPRECHUNGEN

Grundriss der Photogrammetrie, von K. Schwidetzky. Wasserversorgung von C. Dahlhaus	660
Theorie des vollkommenen und unvollkommenen Brunnens, von G. Nahrgang	661

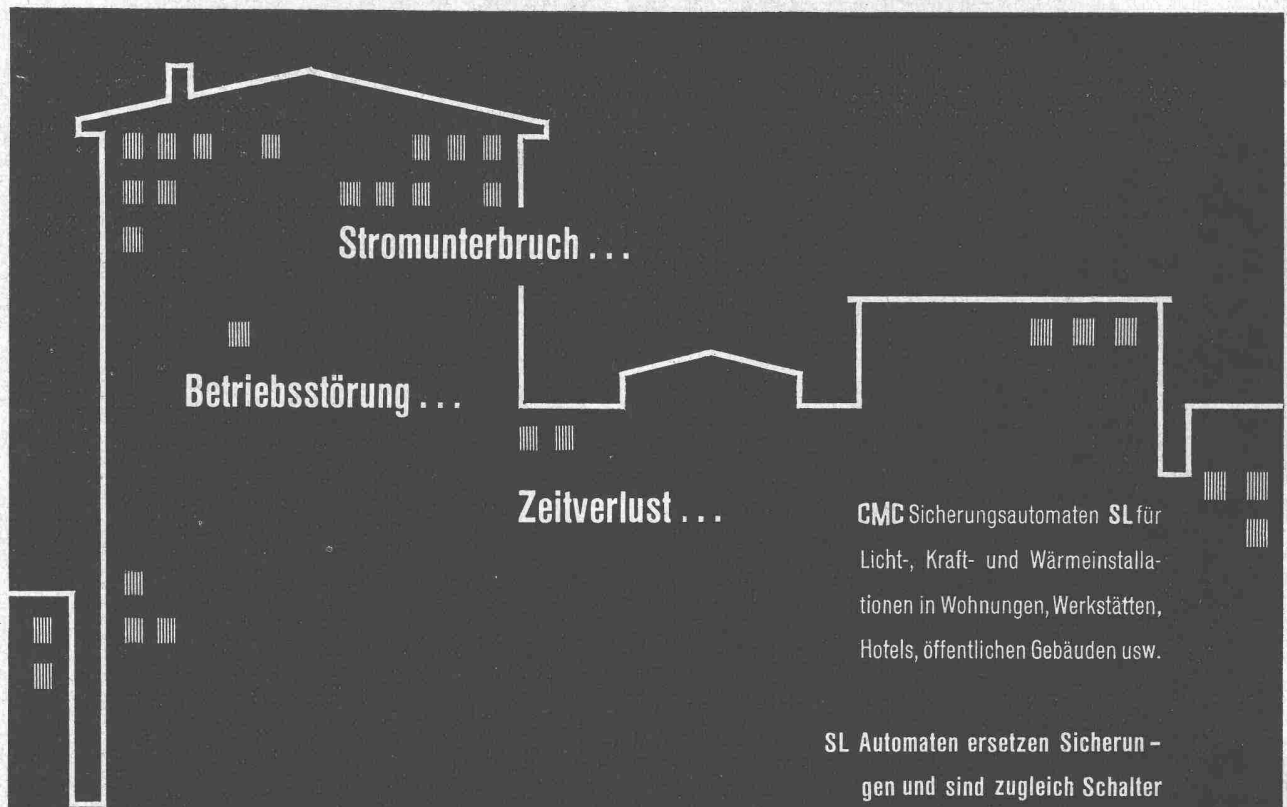
WETTBEWERBE

Primarschulhaus Glarus	661
Sekundarschulhaus Tavannes	661

VEREINE

S. I. A. Zürich. Vortrag Prof. Dr. A. von Zeerleder	661
S. I. A. Fachgruppe der Ing. für Brückenbau und Hochbau. Protokoll der Hauptversammlung	661

VORTRAGSKALENDER	662
----------------------------	-----



EIN FINGERDRUCK BRINGT WIEDER STROM UND LICHT !



CMC **CARL MAIER & CIE / SCHAFFHAUSEN**
Fabrik elektrischer Apparate und Schaltanlagen • Telefon 053 / 5 61 31

Bauarbeiten im Winter

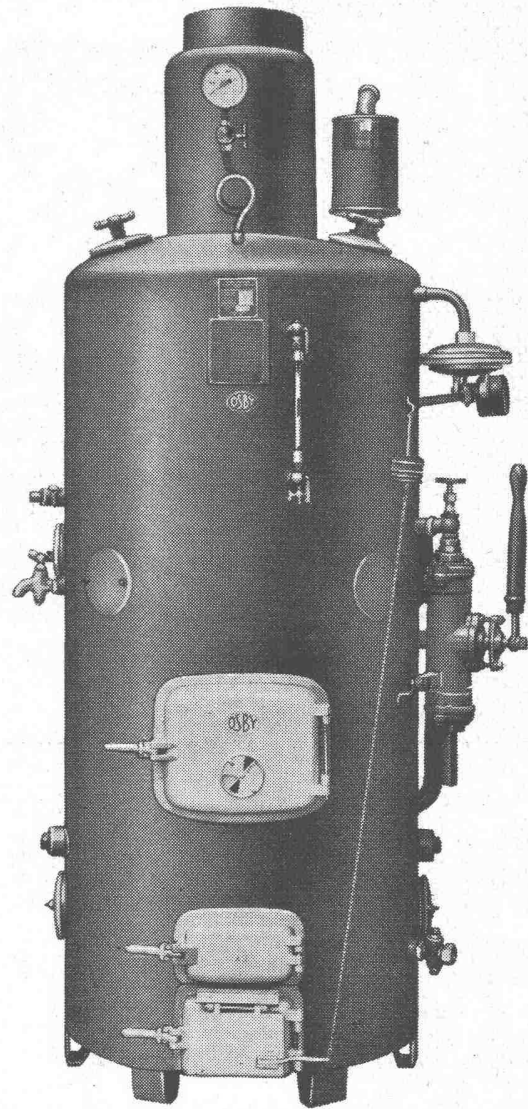
erleichtert der Baukessel 

Auf Bauplätzen, in Kieswerken, Zementwaren- und Kunststeinfabriken

hat sich der OSBY-Baukessel vorzüglich bewährt. Von den bedeutendsten Unternehmen wurde uns aus allen Teilen der Schweiz über erstklassige Erfahrungsergebnisse berichtet. — Verlangen Sie unsere Referenzliste!

- Aufwärmen von Sand und Kies
- Siloheizungen
- Warmwasserspender für die Betonmaschine
- Zementtrocknung (Fertigstücke)
- Auftauen von Leitungen, Stollen usw.
- Speisung von Arbeiterduschen usw.
- Heizen von Werkhallen, Arbeitsbuden usw.
- Austrocknen von Neubauten, Untergeschossen usw.

Der mit Rädern ausgerüstete, transportable Osby-Baukessel wird in 10 verschiedenen Grössen gebaut. Je nach Type liefert er stündlich zwischen 40 000 und 120 000 kal/h bei einem minimalen Brennstoffverbrauch. Die Kessel können mit Abfallholz, Kohle oder Oel gefeuert werden.



Unsere Techniker beraten Sie gerne und unverbindlich

OSBY ist der ideale Baukessel für die Wintersaison

er hilft Zeit und Arbeitslöhne sparen

OSBY - Niederdruckkessel
ZÜRICH 32

Merkurstrasse 34

Telephon (051) 34 07 50



Glasdächer

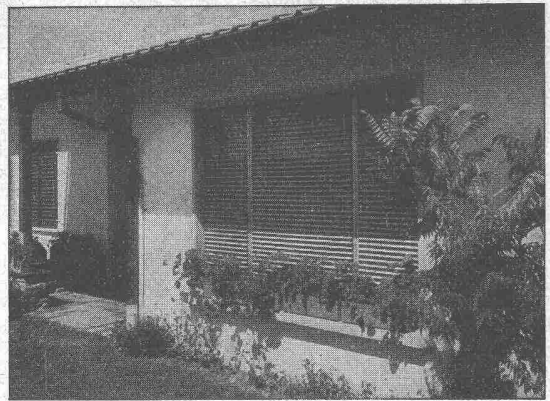
Vordächer



Wallisellen-Zürich
 Tel. (051) 93 2114

SIEGFRIED
Keller CO

Schenker Storen



Lamellenrollstore System



Storenfabrik Emil Schenker AG. Schönenwerd

Tel. (064) 3 13 52

Vertretungen:	Zürich	Tel. (051) 32 65 60
	Basel	Tel. (061) 22 93 81
	Luzern	Tel. (041) 2 98 27
	Lausanne	Tel. (021) 23 45 47
	Lugano	Tel. (091) 2 22 13



Kern Nivellier-Instrumente NK

Kleinstes Gewicht, kleinste Dimensionen — und doch ein Maximum an Präzision und Wirtschaftlichkeit der Vermessungsarbeiten.

Verlangen Sie Prospekt NK 393

Kern & Co. AG., Aarau
gegründet 1819



HESCO-Hülsensteinschrauben

zur Befestigung von Fenster- und Türrahmen, **bringen Ihnen eine enorme Zeitersparnis.**
 Anwendung: Schraube mit dem Daumen in die eingemauerte Hülse stossen. Nach 2 bis 3 Umdrehungen mit dem Schraubenzieher sitzen Schraube und Rahmen unverrückbar fest. Die Schraube kann auch bei schräg versetzter Hülse eingestossen werden.
 Ausführung: Hülse 60 mm lang mit Schrauben von 55, 65 und 80 mm Länge.

Hess & Cie.

Drahtzieherei, Metalwaren- und Nagelfabrik
 Pilgersteg, Rütli/Zch. Tel. (055) 2 35 22

Verkauf nur durch Wiederverkäufer

Aktiengesellschaft Oederlin & Cie. Baden

Armaturenfabrik und Metallgiessereien

Tel. (056) 2 41 41



Sanperla-Armaturen

mit dem Sanperla-Mundstück. Die sinnvolle Konstruktion dieser Armaturen bewirkt eine Sauerstoffanreicherung des Wassers.

Durch die vielen Luftperlen wird der Wasserstrahl weich und angenehm, er **spritzt nicht**.



**Mehrwert für Holzbauten
mit Nachweis der
Behandlung durch**

OSMOL WB4

Warum? Vorbeugende und
bekämpfende Dauerwirkung
gegen Hausbock und Schwamm.

*Bitte verlangen Sie Prospekt und Ge-
brauchsanweisung. Kostenlose Beratung
in allen Fragen des Bauholzschutzes.*

HOLZSCHUTZ AG. LIESTAL

Tel. (061) 7 36 93

9



HONEYWELL

mit über 60jähriger Erfahrung löst auch Ihr Regulierproblem!

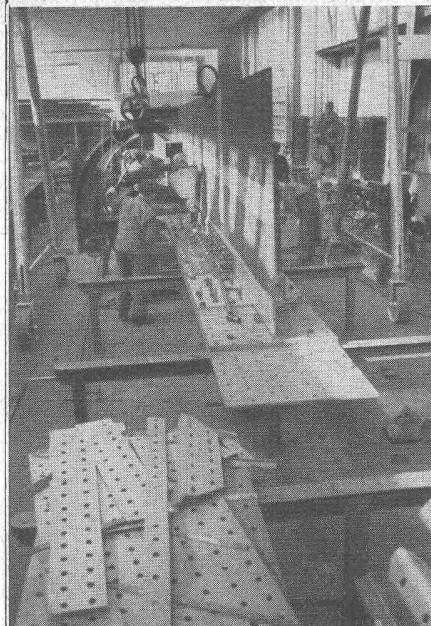
Honeywell-Regulierungen

elektrisch, elektronisch, pneumatisch
für Heizungen, Klima-Anlagen und alle Industrie-Prozesse

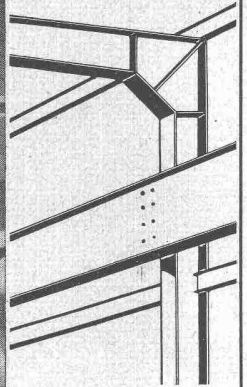
Verlangen Sie Prospekte oder Ingenieurbesuch durch

Honeywell

Mühlebachstrasse 172
ZÜRICH 8
Telephon (051) 34 40 40



PE

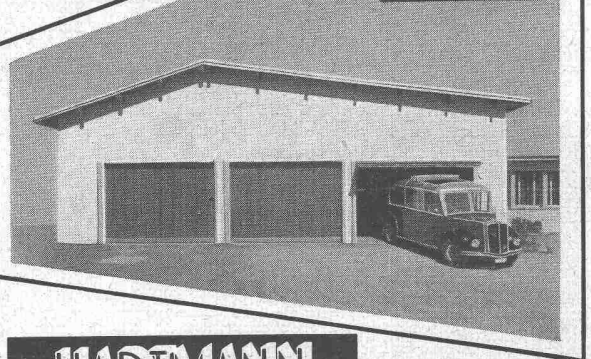
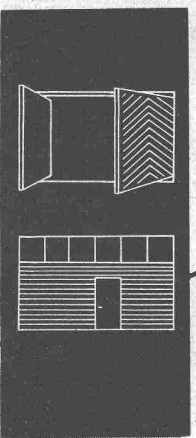


PREISWERK & ESSER STAHLBAU

BASEL

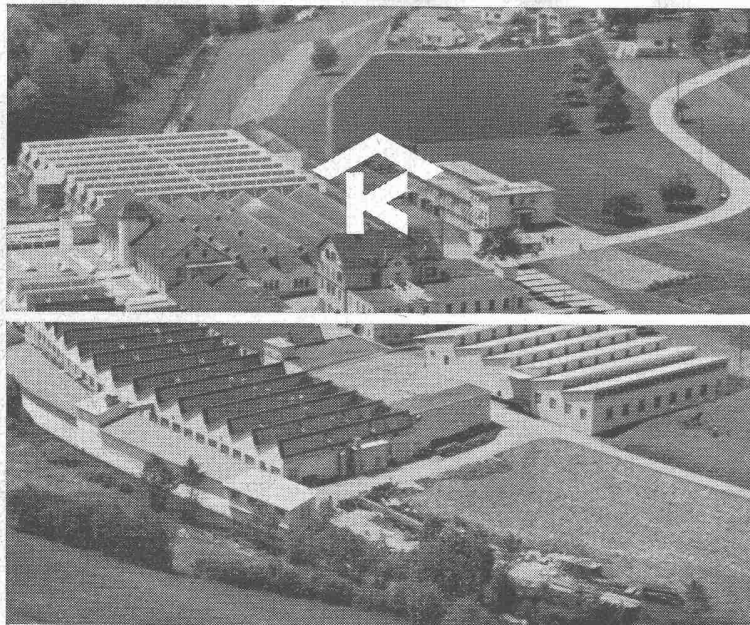
Brückenbau Stahlhochbau Silos Behälter
Schlosserei Metallbau
Ingenieurbureau

**Garagentore in
jeder Ausführung!**



HARTMANN

Hartmann & Co. AG, Biel Tel. (032) 2 77 37
Rolladenfabrik und Metallbau



KULLY GLASDÄCHER

Kittlose Oberlichter
für Shed- Sattel- und Pultdächer

Parallelöffnende Ventilations-
flügel «AIREX»

A. Kully A. G. Glasdachwerke Olten

GEBR. MEIER ELEKTROMOTORENFABRIK AG. ZÜRICH

Zypressenstrasse 71 • Telephon (051) 25 68 36

Spezialabteilung
für Fabrikation und Reparaturen von

Oel- und Trocken- Transformatoren

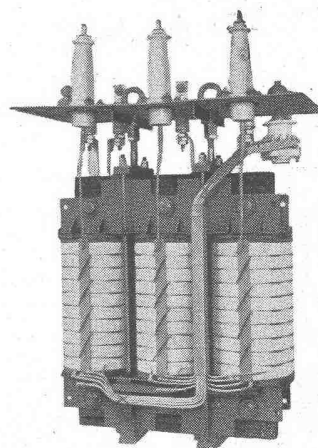
bis 1500 kVA

Filialwerkstätten

für Reparaturen sämtlicher elektrischer Maschinen und Apparate
in **Bern** und **Fribourg**

Sulgenauweg 31, Tel. (031) 5 57 86

3, rte. des Daillettes, Tél. (037) 2 39 91



Parkett, der gediegene Bodenbelag seit Jahrhunderten

Parkett idealer Bodenbelag für Schulräume

Zahlreiche, massive Parkettböden — vor 50 und
mehr Jahren verlegt, heute noch wie neu — beweisen
die Qualitäten dieses einzigartigen Bodenbelages.

Wenden Sie sich für Auskünfte an den Verband Schweizerischer Parkett-
fabrikanten und Vereinigung der Parkettgeschäfte, Postfach, Solothurn 2



Parkett, der dauerhafte und warme Bodenbelag



Elektro-Hubstapler

bis 3,5 m Hubhöhe

Tragkraft:
500, 1000 u. 2000 Kg

Ihre innerbetrieblichen Transportprobleme lösen Sie vorteilhaft und mit geringstem Kostenaufwand mit einem Elektro-Hubstapler

Auf Wunsch ausführliche Offerten und Vorführung

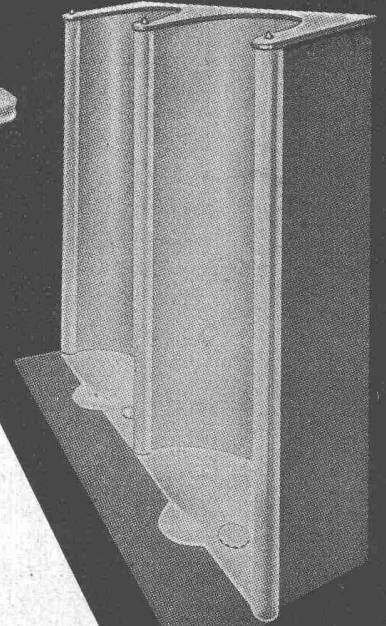
OEHLER AARAU

EISEN- und STAHLWERKE OEHLER & Co. AG., AARAU
Telephon (064) 2 25 22

URINOIRS

HILCO

Braunweider



Zweckmässig
Frostsicher
Schlagfest
Geruchlos
Haltbar

HILBERT & CO. ZÜRICH 6
GUGGACHSTR. 10 TEL. (051) 26 29 39

KITTLLOSE GLASDÄCHER

als Vordächer, Sheddächer
Satteldächer
Senkrechte Verglasungen an
grossen und kleinen Objekten
Umdecken bestehender,
gekitteter Glasdächer

Unser kittloses System,
mit Bleibanden
oder Aluminium-Profilen,
ist korrosionssicher
und hält jahrzehntelang.

Allmendstr. 7 Tel. 051 / 25 79 80



JAKOB SCHERRER SÖHNE



Zürich 2

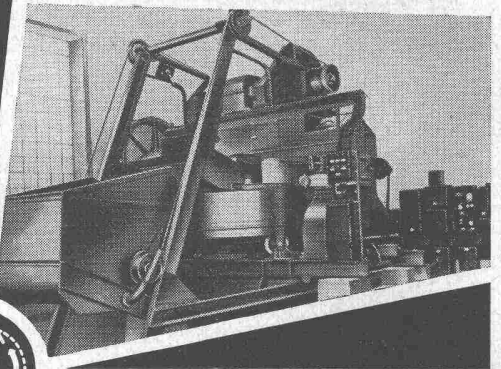
Ausführung auf Holz,
Eisen und Beton.

Automatisch gesteuerte

Grossmischanlagen

(Betonfabriken)

für Betrieb und
Grossbaustellen aller Art



hohe Leistung, niedrige Investitionskosten,
hohe Festigkeitswerte, absolut gleichmässige,
intensive Mischung, volle Bindemittelaus-
nützung.

Automatisch umschaltbar auf 3 verschiedene
Betonarten.

MASCHINENFABRIK GUSTAV EIRICH

Hardheim/Nordbaden

Gegründet 1863

Vertretung für die Schweiz: J. Alf. Brunner, Dipl. Ing.,
Luzern, Reussleg 3

Telephon (041) 2 06 65