

Objektyp: **Advertising**

Zeitschrift: **Schweizerische Bauzeitung**

Band (Jahr): **72 (1954)**

Heft 47

PDF erstellt am: **13.09.2024**

Nutzungsbedingungen

Die ETH-Bibliothek ist Anbieterin der digitalisierten Zeitschriften. Sie besitzt keine Urheberrechte an den Inhalten der Zeitschriften. Die Rechte liegen in der Regel bei den Herausgebern. Die auf der Plattform e-periodica veröffentlichten Dokumente stehen für nicht-kommerzielle Zwecke in Lehre und Forschung sowie für die private Nutzung frei zur Verfügung. Einzelne Dateien oder Ausdrucke aus diesem Angebot können zusammen mit diesen Nutzungsbedingungen und den korrekten Herkunftsbezeichnungen weitergegeben werden. Das Veröffentlichen von Bildern in Print- und Online-Publikationen ist nur mit vorheriger Genehmigung der Rechteinhaber erlaubt. Die systematische Speicherung von Teilen des elektronischen Angebots auf anderen Servern bedarf ebenfalls des schriftlichen Einverständnisses der Rechteinhaber.

Haftungsausschluss

Alle Angaben erfolgen ohne Gewähr für Vollständigkeit oder Richtigkeit. Es wird keine Haftung übernommen für Schäden durch die Verwendung von Informationen aus diesem Online-Angebot oder durch das Fehlen von Informationen. Dies gilt auch für Inhalte Dritter, die über dieses Angebot zugänglich sind.

SCHWEIZERISCHE BAUZEITUNG

WOCHENSCHRIFT FÜR ARCHITEKTUR / INGENIEURWESEN / MASCHINENTECHNIK

REVUE POLYTECHNIQUE SUISSE

ORGAN DES S.I.A. SCHWEIZERISCHER INGENIEUR- UND ARCHITEKTEN-VEREIN
UND DER G.E.P. GESELLSCHAFT EHEMAL. STUDIERENDER DER EIDG. TECHN. HOCHSCHULE
GEGRÜNDET 1883 VON ING. A. WALDNER / HERAUSGEGEBEN VON ING. W. JEGHER

GLASDÄCHER

JAKOB **SCHERRER** SÖHNE

Kittlos mit Bleibanden oder Aluminiumprofilen.

Zürich 2 Allmendstrasse 7 Telefon 051/25 79 80



S. WALDO BERTSCHINGER A. G.

**Eisenbahn
Industrieböden
Strassenbau**

MD

Die neue

Kuhlmann
Zeichenmaschine

ist eine technische Höchstleistung. Verschiedene Modelle für alle Ansprüche.

Prospekte und Beratung durch das zeichentechnische Spezialhaus

Scholl

Gebüder Scholl AG an der Poststrasse
in Zürich seit 1865 - Tf. (051) 23 76 80

Verlag

W. Jegher & A. Ostertag, Dianastrasse 5,
Zürich / Tel. 23 45 07 / Postcheck VIII 6110
Postadresse:

Schweiz. Bauzeitung, Postfach Zürich 39

Bezugspreise

Einzelheft Fr. 1.65 — Abonnements:

12 Monate		6 Monate		3 Monate	
Schweiz	Ausland	Schweiz	Ausland	Schweiz	Ausland
66.—	72.—	33.—	36.—	16.50	18.—

Für Mitglieder des S.I.A., der G.E.P. und des Schweiz. Technischen Verbandes, sowie für Studierende der ETH und der EPUL ermässigte Preis-Kategorien nach Tarif.

Anzeigen-Verwaltung

Mosse-Annoncen AG., Zürich, Limmat-
quai 94 / Tel. 326817 / Postcheck VIII 1027

INHALT

Berechnung gekrümmter Blattfedern für elastische Kupplungen. Von R. Zwahlen	681*
Kantonsspital Winterthur. Von F. Ostertag und M. Breitschmid	684*
Zur Rheinauinitiative	689

MITTEILUNGEN

Die elektrische Welle in der Antriebstechnik. Eisenbeton-Brückenbau in Italien	690*
Ohio-Turnpike. Die Schleuse beim Kraftwerk Birsfelden. Charmilles-Francissturbinen für Bort-les-Orgues Eidg. Techn. Hochschule, Rhone-Rhein-Schiffahrtsverband. Schweizerisches Nationalkomitee für Bewässerung und Entwässerung. Stipendium für Schweizer Künstler. Persönliches	691
	692

BUCHBESPRECHUNGEN

Later English Romanesque Sculpture, by G. Zarnecki. Versuche der Bundesbahn an Spannbetonträgern in Kornwestheim, von U. Giehrach und C. Sättele	692
Jahresbericht über Holzschutz 1951/52 von G. Becker und G. Theden. Verbindungselemente der Feinwerktechnik, v. H. Pöschl. Neuerscheinungen	693

NEKROLOGE

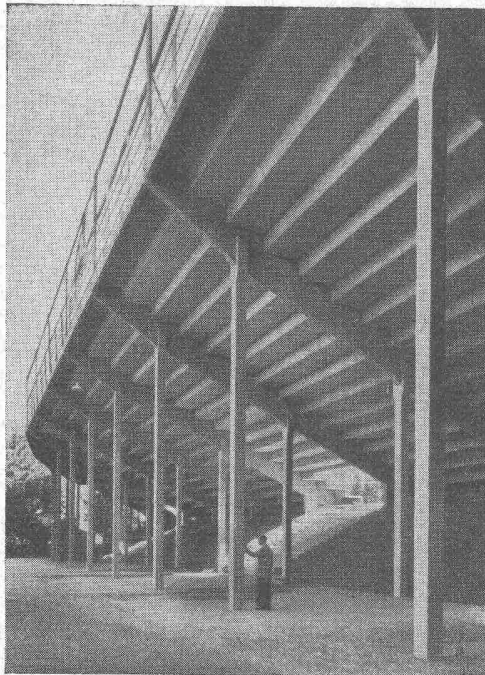
C. R. Marthaler, H. Renker, P. Schäfer	693
--	-----

WETTBEWERBE

Primarschulhaus in Dübendorf	693
Reformiertes Kirchgemeindehaus Baden. Erweiterung des Friedhofes unter dem Guggenbühl in Dietikon. Bruderklauenkirche in Winkeln. Primarschulhaus mit Turnhalle in Waldkirch	694

ETH, Zehnter Hochschulkurs für Photogrammetrie	694
--	-----

VORTRAGSKALENDER	694
----------------------------	-----



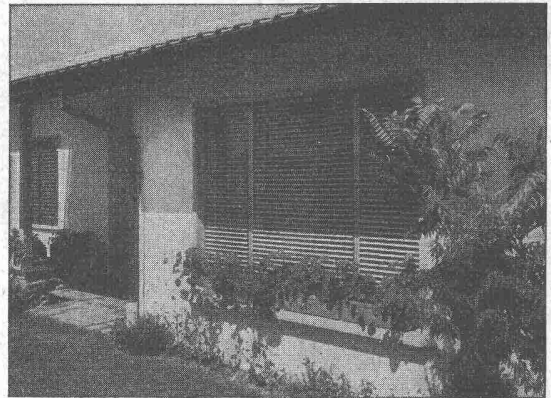
Neue Stehplatztribüne aus vorgefertigten Beton-
elementen, Rennbahn Zürich-Oerlikon

Fassungsvermögen: 2000 Personen
Montagezeit: 8 Arbeitstage

Lieferung der Betonelemente:

Vobag AG. für vorgespannten Beton
Adliswil-Zürich, Tel. 91 68 44

SchenkerStoren



Lamellenrollstore System



Storenfabrik Emil Schenker AG. Schönenwerd

Tel. (064) 3 13 52

Vertretungen:

Zürich	Tel. (051) 32 65 60
Basel	Tel. (061) 22 93 81
Luzern	Tel. (041) 2 98 27
Lausanne	Tel. (021) 23 45 47
Lugano	Tel. (091) 2 22 13



Elektro- Hubstapler

bis 3,5 m Hubhöhe
Tragkraft:
500, 1000 u. 2000 Kg

Ihre
innerbetrieblichen
Transportprobleme
lösen Sie vorteilhaft
und mit geringstem
Kostenaufwand mit
einem Elektro-
Hubstapler

Auf Wunsch aus-
führliche Offerten
und Vorführung

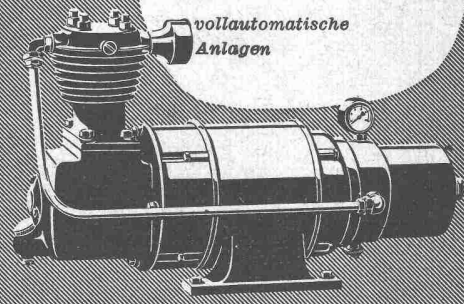
OEHLER AARAU

EISEN- und STAHLWERKE OEHLER & Co. AG., AARAU
Telephon (064) 2 25 22

HAUG KOMPRESSOREN

Drücke bis 25 atü
Ansaugvolumen 3-120 m³/h
ein- und zweistufig
ein- und mehrzylindrig

vollautomatische
Anlagen



FRITZ HAUG AG.

MASCHINENFABRIK

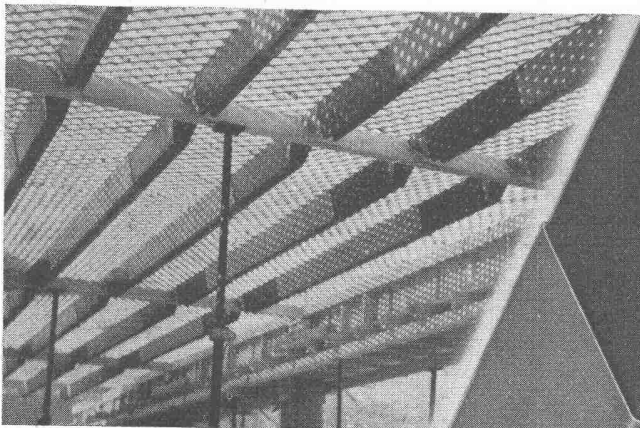
ST. GALLEN

Tel. (071) 24 64 37

ACROW

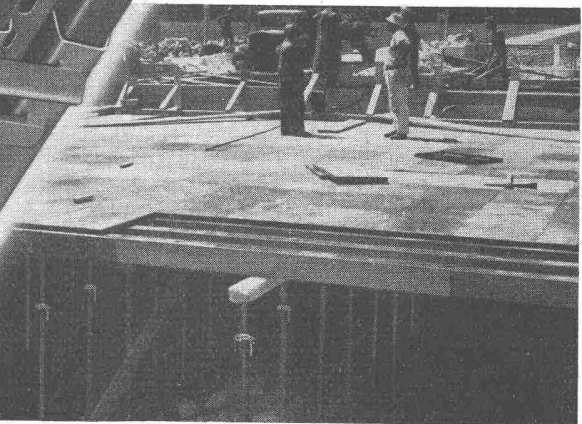
BANGERTER LYSS

ZEIT + GELD SPAREN



**ROHRGERÜSTE
RAHMENGERÜSTE
ROHRKONSTRUKTIONEN
BETONMISCHER**

**SCHALUNGSTRÄGER
STAHSCHALUNGEN
DECKENSTÜTZEN
GRABENSPRESSE**



ACROW SCHALUNGSTRÄGER UND SCHALUNGSTAFELN

**500 000 SCHALUNGS-
TRÄGER IM GEBRAUCH**

A. BANGERTER & CIE AG LYSS ☎ **032 84123**
Abteilung für Bauwerkzeuge Cementwaren und Bausteinwerke

BORSARI

Heizöl- und Benzin-Tanks

aus Eisenbeton mit Glasauskleidung in jeder Grösse für Handel, Industrie-, Ein- und Mehrfamilienhäuser

50 Jahre Erfahrung
Erstklassige Referenzen
Keine Korrosion
Kein Unterhalt

BORSARI & CO.

Zollikon-Zürich

Telephon (051) 24 96 18

Gegr. 1873

PLATTEN

Lassen sich vielseitig verwenden: Für innere Verkleidungen aller Art Trennwände, Füllungen, Zählerbretter, Balkonbrüstungen usw. Steinharte, wetter- und nässebeständige Platten. Leichte Bearbeitung: sie können gesägt genagelt und geschraubt werden.

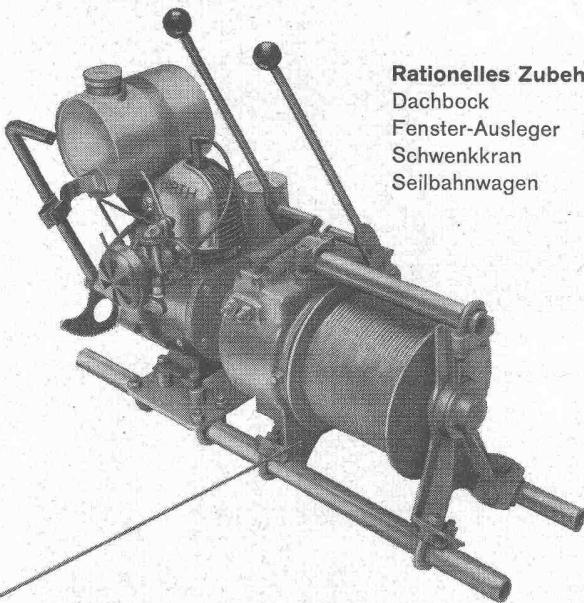
Eternit

ETERNIT AG NIEDERURNEN TEL. (058) 415 55

MERK

für Hebezeuge

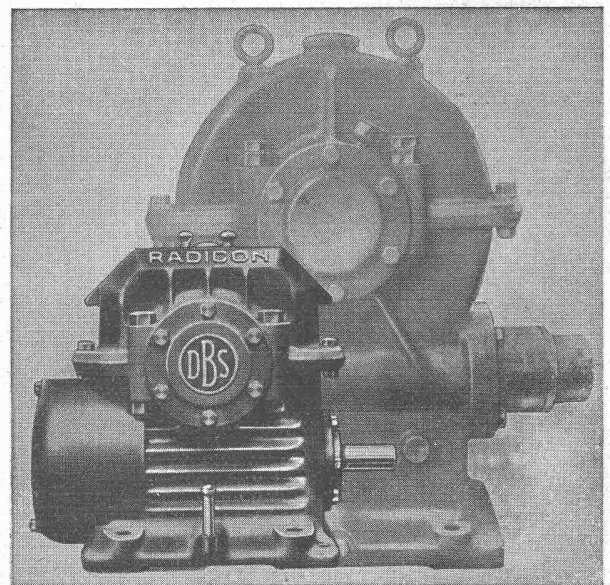
Klein-Seilwinde Modell PK5, Zugkraft 500 kg.



Rationelles Zubehör:
Dachbock
Fenster-Ausleger
Schwenkkran
Seilbahnwagen

HANS MERK Fahrzeug- und Kranfabrik **DIETIKON-ZÜRICH**
Telephon (051) 91 91 21

RADICON SCHNECKENGETRIEBE



für

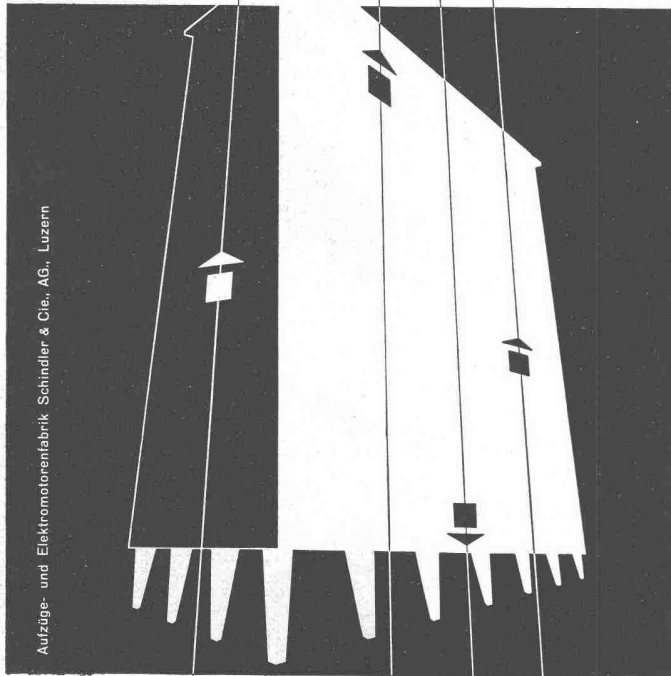
**Platzersparnis, höhere Leistung,
niedrigere Kosten, Sicherheit**

Ab Lager:

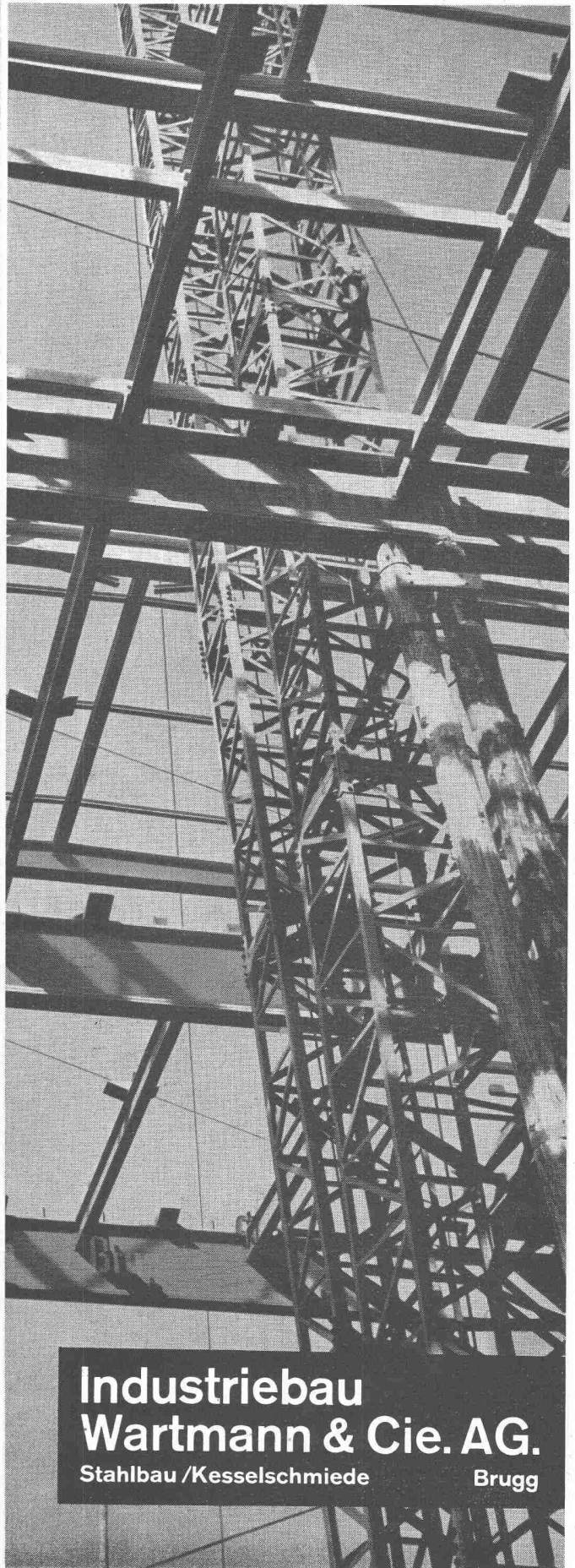
W. EMIL KUNZ ★ ZÜRICH 27

Gotthardstrasse 21 - Telephon (051) 25 29 10

Schindler Aufzüge



Aufzüge- und Elektromotorenfabrik Schindler & Cie., AG., Luzern



Industriebau
Wartmann & Cie. AG.
Stahlbau / Kesselschmiede Brugg



Später sich bildende Trockenrisse

werden von Hausbockweibchen zur Eiablage bevorzugt.

OSMOL WB4

dringt so tief ein, dass es diese Einfallstore vor dem Angreifer schützt.

Deshalb ideales Holzschutzmittel, vorbeugend und bekämpfend gegen Hausbock und Schwamm.

Bitte verlangen Sie Prospekt und Gebrauchsanweisung. Kostenlose Beratung in allen Fragen des Bauholzschutzes.

HOLZSCHUTZ AG. LIESTAL

Tel. (061) 7 36 93

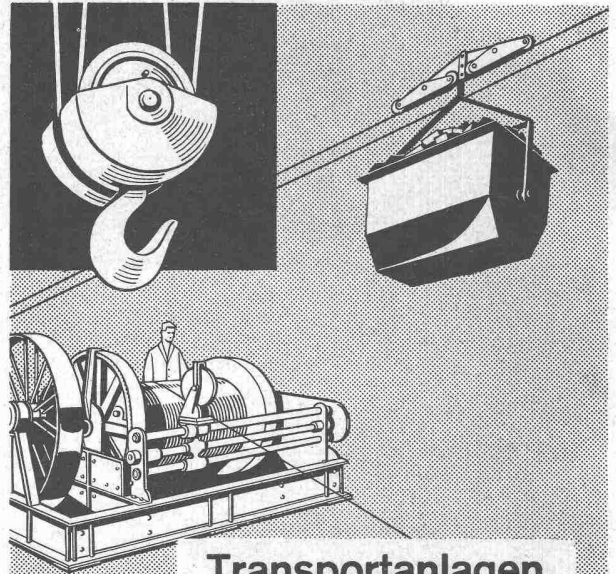
10

PATENTE

MODELLE, MUSTER, MARKEN etc. in allen Ländern

NAEGELI & Co., BERN

Patentanwälte, Bundesgasse 16



Transportanlagen Hebezeuge

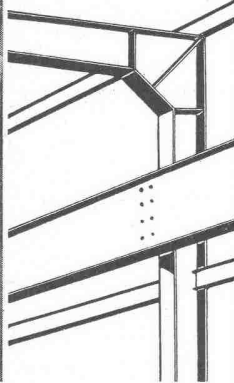
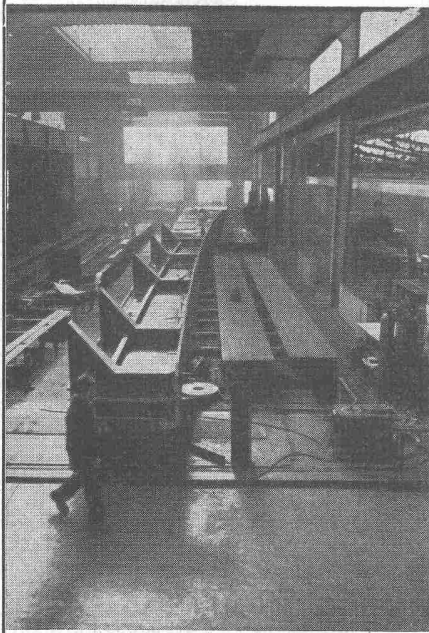
Seit mehr als 30 Jahren sind wir in diesem Spezialgebiet tätig und bieten Gewähr für gute Anlagen.

Maschinenfabrik **L+E.Küpfen** Steffisburg

SCHWEIZERISCHE WAGONS- UND AUFZÜGEFABRIK A.G. SCHLIEREN-ZÜRICH



Schlieren
Aufzüge



PE

PREISWERK & ESSER STAHLBAU BASEL

Brückenbau Stahlhochbau Silos Behälter
Schlosserei Metallbau
Ingenieurbureau

Gitterroste
System WEMA

Extra hohe Tragfähigkeit.
Verlangen Sie Prospekt
mit Belastungstabelle.

3054

Alleinhersteller
SIEGFRIED
keller co

Glasdachwerke
Wallisellen-Zürich
Tel. (051) 93 2114

MD

**Besser isolieren
mit**

Zellenbeton

Kleines Gewicht
400 Kg/m³

Wärmeleitzahl
0,06-0,07

**Vorteilhaft
im Preis**

Favre & Cie. AG.
Zürich-Wallisellen
Telephon (051) 93 20 11

geräuschlose

Ventilatoren

Zentrifugal- und Schrauben-
Ventilatoren für alle Anwen-
dungsgebiete. — Elektro-
motoren in jeder Bauform.

G. Meidinger & Cie., Basel 4
Telephon (061) 22 97 65



Klima-Anlagen

Fragen Sie die **VENTILATOR AG. STÄFA**
 Spezialisiert seit 1890 Tel. (051) 93 01 36

*Regulierbares Licht mit
 Roll- und Raff-Lamellenstoren*

Solomatic

Rolladenfabrik A. Griesser AG
 AADORF BASEL BERN LUZERN ST. GALLEN ZÜRICH



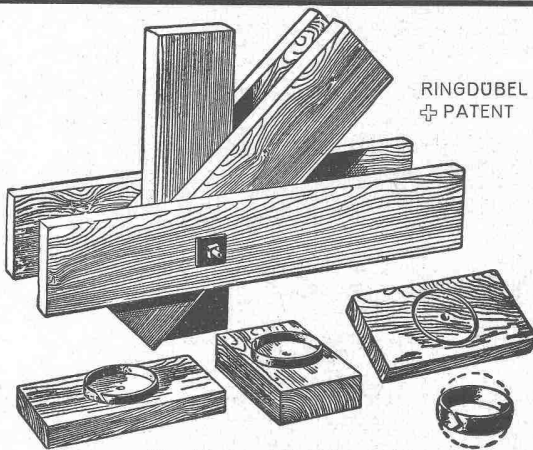
Krane

Elektrozüge

Aufzüge

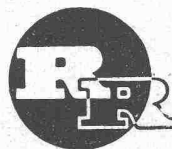


Schindler-Aufzug- und Uto-Kran-Fabrik AG., Zürich



RINGDÜBEL
 + PATENT

Knotenpunktverbindung für hölzerne Tragwerke



R. RIGLING & CO.
 Holzkonstruktionen

**Hallen
 Fabrikbauten
 Treppenbau**

Zürich - Oerlikon

Leutschenbachstr. 44
 Telefon (051) 46 82 25

Briefadresse: Postfach Zürich 50