

Objektyp: **Advertising**

Zeitschrift: **Schweizerische Bauzeitung**

Band (Jahr): **72 (1954)**

Heft 50

PDF erstellt am: **12.07.2024**

Nutzungsbedingungen

Die ETH-Bibliothek ist Anbieterin der digitalisierten Zeitschriften. Sie besitzt keine Urheberrechte an den Inhalten der Zeitschriften. Die Rechte liegen in der Regel bei den Herausgebern. Die auf der Plattform e-periodica veröffentlichten Dokumente stehen für nicht-kommerzielle Zwecke in Lehre und Forschung sowie für die private Nutzung frei zur Verfügung. Einzelne Dateien oder Ausdrucke aus diesem Angebot können zusammen mit diesen Nutzungsbedingungen und den korrekten Herkunftsbezeichnungen weitergegeben werden. Das Veröffentlichen von Bildern in Print- und Online-Publikationen ist nur mit vorheriger Genehmigung der Rechteinhaber erlaubt. Die systematische Speicherung von Teilen des elektronischen Angebots auf anderen Servern bedarf ebenfalls des schriftlichen Einverständnisses der Rechteinhaber.

Haftungsausschluss

Alle Angaben erfolgen ohne Gewähr für Vollständigkeit oder Richtigkeit. Es wird keine Haftung übernommen für Schäden durch die Verwendung von Informationen aus diesem Online-Angebot oder durch das Fehlen von Informationen. Dies gilt auch für Inhalte Dritter, die über dieses Angebot zugänglich sind.

SCHWEIZERISCHE BAUZEITUNG

WOCHENSCHRIFT FÜR ARCHITEKTUR / INGENIEURWESEN / MASCHINENTECHNIK

REVUE POLYTECHNIQUE SUISSE

ORGAN DES S.I.A. SCHWEIZERISCHER INGENIEUR- UND ARCHITEKTEN-VEREIN
UND DER G.E.P. GESELLSCHAFT EHEMAL. STUDIERENDER DER EIDG. TECHN. HOCHSCHULE
GEGRÜNDET 1883 VON ING. A. WALDNER / HERAUSGEGEBEN VON ING. W. JEGHER

Fenster



Kiefer Zürich

HCH. LIER

Deckenheizungen System Crittall

Heisswasser-Heizungen

Umbau bestehender Dampfanlagen
in Heisswasser • Abwärmeanlagen

HEIZUNGS-INGENIEUR S.I.A. ZÜRICH 4 Badenerstr. 444 Tel. 52 23 50/51

Schindler-Aufzüge



Durisol

BAUPLATTEN ohne und mit ARMIERUNG für ISOLIERUNG
AUSFACHUNG, DECKEN- und FLACHDACHKONSTRUKTIONEN
grossflächige DECKENHOURDIS, HOHLBLOCKMAUERSTEINE

DURISOL AG. FÜR LEICHTBAUSTOFFE DIETIKON • TEL. 918665

Verlag

W. Jegher & A. Ostertag, Dianastrasse 5,
Zürich / Tel. 23 45 07 / Postcheck VIII 6110
Postadresse:
Schweiz. Bauzeitung, Postfach Zürich 39

INHALT

Historie und Romantik. Von <i>Peter Meyer</i>	723
Entwicklung im Wehrschützenbau. Von <i>A. Guiknecht</i>	724*
50 Hz-Elektrifikation der Eisenbahnen. Von <i>R. Meyer</i>	726
Schweiz. Rhone-Rhein-Schiffahrtsverband. Von <i>H. Blattner</i>	726
Wettbewerb Gemeindebauten in Wettingen	727*

MITTEILUNGEN

Behelfsbrückenbau in Indonesien .	732
Antisol. Fensterputzen an Hochhäusern. Elektrolokomotiven für die Anden. Schall- und Wärmeschutz von Decken und Wänden	734

NEKROLOGE

Ch. Chopard. Hans Balmer	734*
------------------------------------	------

BUCHBESPRECHUNGEN

Résistance des matériaux, par <i>P. Béteille</i>	734
Beton in gefährlichen Wässern und Böden. Kugelschlagprüfung, Innenrüttler, vom <i>Deutschen Ausschuss für Stahlbeton</i>	735
Walzen und Kalibrieren, von <i>E. H. Hoff</i> und <i>Th. Dahl</i> . Elektrizitätszähler, von <i>K. Schmiedel</i>	736
Christentum im Atomzeitalter, von <i>K. Brockmüller</i> . Neuerscheinungen .	737

WETTBEWERBE

Kirchliche Bauten in Laufenburg. Schwesternheim mit Kapelle St. Urban. Schulhauserweiterung und Turnhalle Leuzigen	737
---	-----

ABONNEMENTS-EINLADUNG

VEREINE

G. E. P. Gruppo Lugano	738
VORTRAGSKALENDER	738

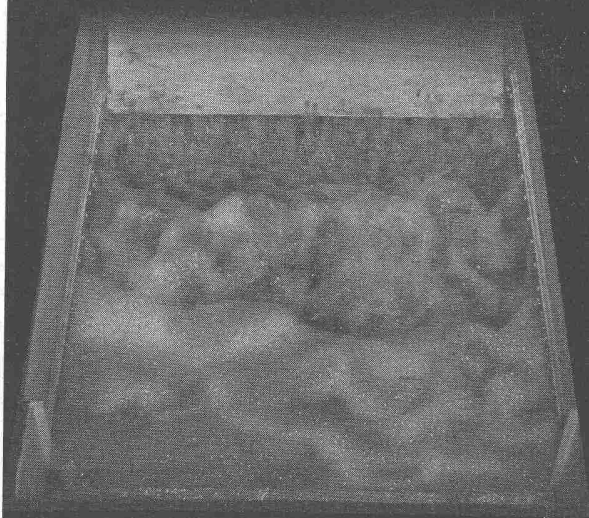
*Abonnements-
Erneuerung*

für das Jahr 1955 siehe Seite 738
dieses Heftes.

Für Abonnenten in der Schweiz
Postcheckformular in diesem Heft.

*Wie im schäumenden
Gebirgsbach*

wirkt die Sauerstoffzufuhr
der neuen Abwasserbelüftung



Lizenznehmer des Forschungsinstitutes
für Gesundheitstechnik Den Haag:

PASSAVANT

MICHELbacher HÜTTE (b. Michelbach, Nassau)

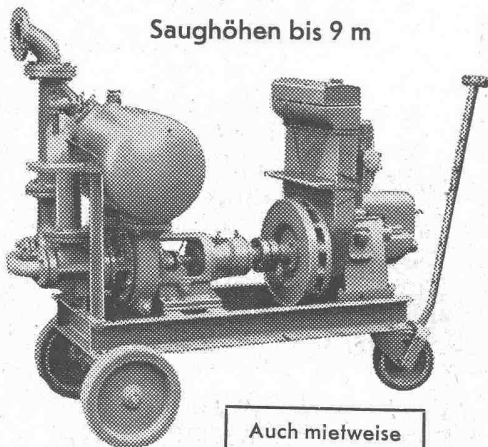
Vertretung: Ing. Théo Noerdlinger, Zürich 8
Feldegg-Strasse 42

Ruf: 24 35 61

Selbstansaugende ventillose
Baupumpen

System «Lauchenaer»

Saughöhen bis 9 m



Auch mietweise

Leistungen 1—500 l/sek. Kein Bodenventil. Keine Klappe
im Saugstutzen. Keine Hilfs-Vakuum-Pumpe. Jederzeitiges
automatisches Ansaugen auch nach Lufteintritt im Saug-
rohr. Keine reibenden, sich abnützenden Dichtungsflächen,
daher störungsfrei auch bei Schlamm-, Sand- und Kies-
förderung.

Maschinenfabrik a. d. Sihl AG. Zürich

Gegründet 1871

Telephon (051) 23 35 14



SWISS BALLA
PRÄZISIONS-ZEICHENMASCHINEN

G·W

Ein schönes, nützliches

GESCHENK

für Studierende, Architekten, Techniker, Ingenieure, Konstrukteure und
für alle, die Wert auf rasches und exaktes Zeichnen legen. Ein Weih-
nachtsgeschenk, das immer Freude bereitet:

SWISS BALLA Zeichenmaschinen für alle Ansprüche — schon ab Fr. 42.—

Modell JUNIOR für Kleinformate A3 und A2

Modell JUNIOR-AUTOMATIC mit Rasterkopf für A3, A2 und A1

Modell MEDIA mit Klemmankerbock, Kugellager, Feinsteller und Raster-
kopf für A1 und A0

Verlangen Sie bitte Prospekte oder besuchen Sie unsere permanente Aus-
stellung!

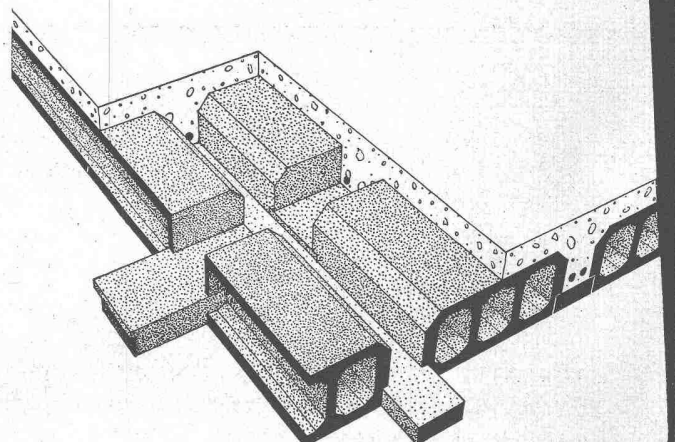
GRAB & WILDI AG. Zürich und Urdorf

Sellergraben 59

Telephon 24 35 88

**Die fugensichere
Korkisolierdecke**

mit Deckensteinen Marke **Baukornat**
Hervorragend geeignet als oberste Betondecke
unter Steildach und als Flachdach

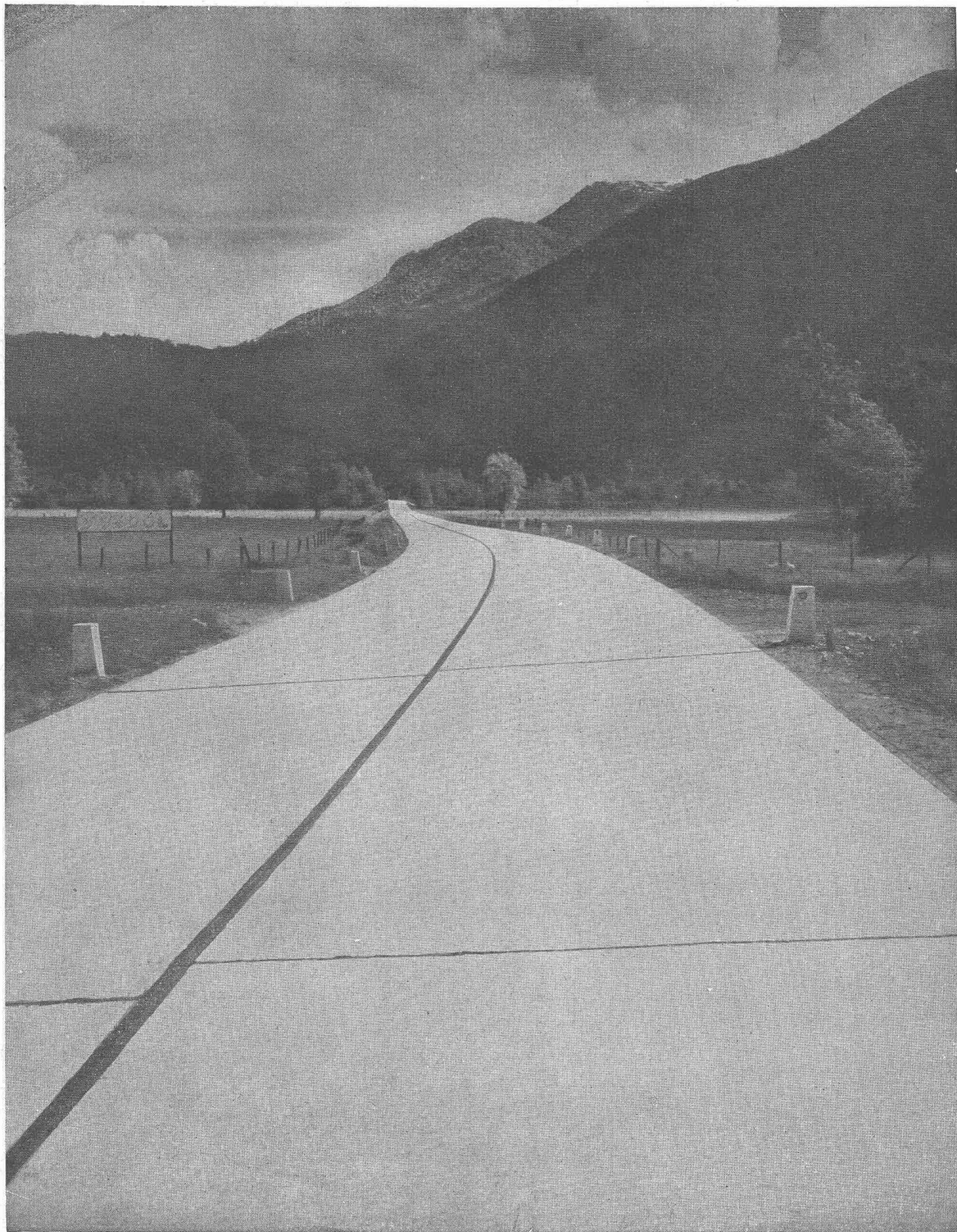


Verlangen Sie unseren Prospekt

Baukork A.G.

Verkaufsbüro Zürich, Gotthardstrasse 61 Tel. (051) 23 80 12

Betonstrasse



Staubfrei, hell bei Nacht, verkehrssicher.

D.2



Frostschäden unmöglich

Wo kein Wasser ist, kann es nicht gefrieren.

Die Luftkühlung der Magirus-Deutz-Lastwagen hat jedoch noch weitere Vorteile: Sie ermöglicht ein rascheres Anwärmen des Motors beim Anlaufen, gewährleistet eine geringere Abnutzung und verschafft Motor und Wagen eine grössere Lebensdauer.

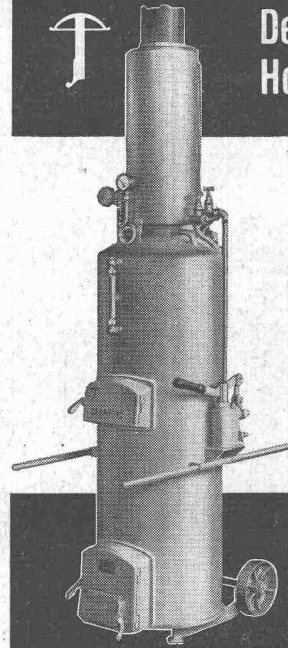


MAGIRUS-DEUTZ

Generalvertretung für die ganze Schweiz:
Hämmerli AG., Lenzburg Tel. (064) 81816



Der OBERBURG-Hochleistungskessel



bietet entscheidende Vorteile!

- Aufwärmen von Sand und Kies direkt an Ort und Stelle
- Warmwasser-Erzeugung für Betonmaschine und Barackenheizung
- Auftauen von Leitungen, Silos, etc.

Solide Bauart, geringes Gewicht und grosse Beweglichkeit des OBERBURG-Kessels garantieren bei konkurrenzlosem Preis eine maximale Leistung

Auskunft, techn. Beratung und unverbindliche Probevorführung durch

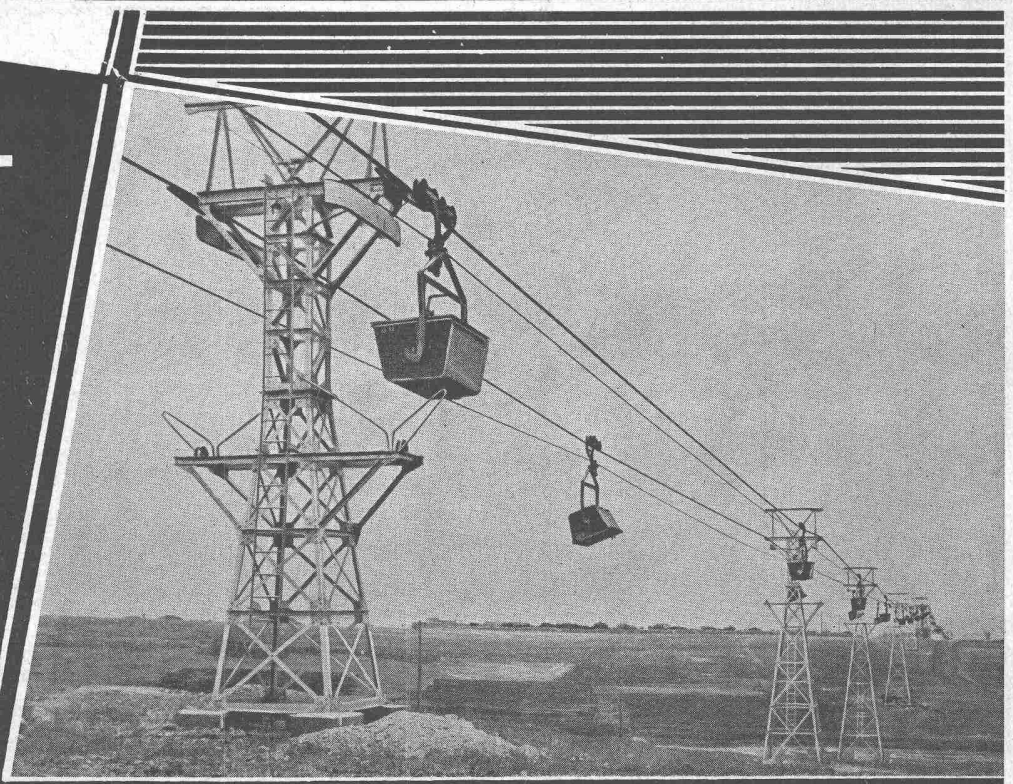


NOTTARIS & WAGNER

Eisengiesserei & Ofenfabrik Gegr. 1842
Oberburg-Burgdorf Telefon (034) 23011

HECKEL

- LASTEN-DRAHTSEILBAHNEN
- PERSONENSCHWEBEBAHNEN
- KABELKRANE ALLER ART
- VERLADEBRÜCKEN
- TRANSPORTANLAGEN FÜR JEDEN ZWECK
- FÖRDERBÄNDER
- ELEVATOREN
- SCHNECKEN
- KREISFÖRDERER USW.



GESELLSCHAFT FÜR FÖRDERANLAGEN ERNST HECKEL MBH., SAARBRÜCKEN

VERTRETER FÜR DIE SCHWEIZ: ULRICH ROHRER-MARTI • BERN-ZOLLIKOFEN

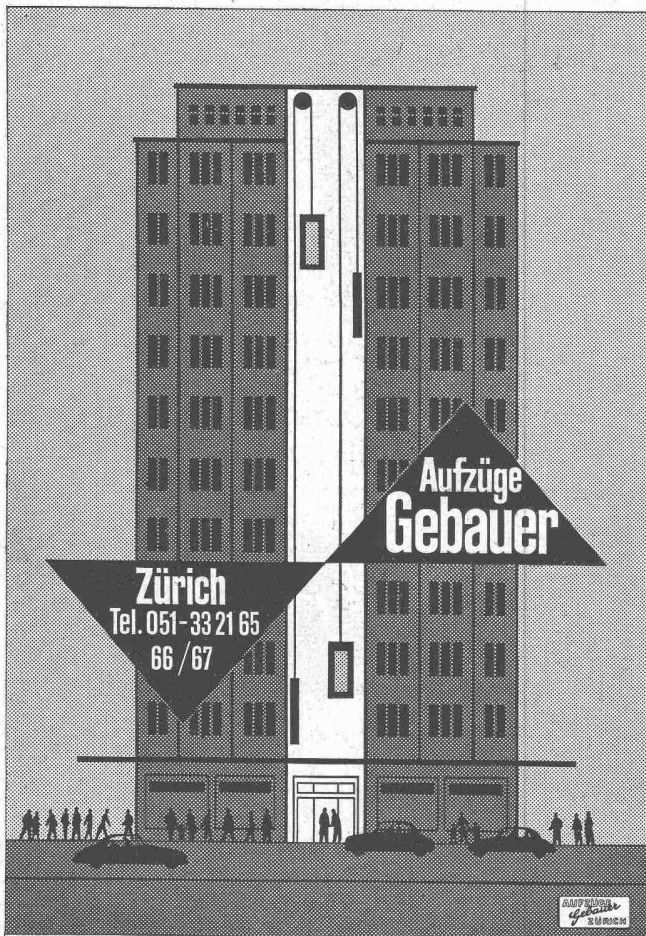
Autofrigo für
KLIMA-ANLAGEN
Autofrigo

Die Klima-Anlage in Verbindung mit einer Kältemaschine «Autofrigo» ist in der Lage, jedes gewünschte Klima — ohne Rücksicht auf die Aussentemperaturverhältnisse — zu schaffen. Die Kältemaschine «Autofrigo» macht jede Klima-Anlage zu einer vollwertigen Einrichtung.

AUTOFRIGOR AG ZÜRICH

Schaffhauserstrasse 473

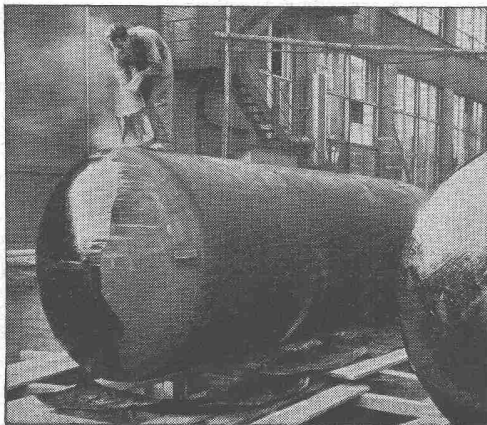
Telephon (051) 48 15 55



ACROW
 BANGERTER LYSS

**STAHLROHRGERÜSTE
 H-RAHMENGERÜSTE
 SCHALUNGSTRÄGER
 DECKENSTÜTZEN
 BETONMISCHER**

A. BANGERTER & CIE AG LYSS ☎ 032 84123
 Abteilung für Bauwerkzeuge Cementwaren und Bausteinwerke



„WABERIT“-TANKISOLIERUNG

Die Tankisolierung ist seit Jahren eine Spezialität unserer Firma.

Langjährige Beobachtungen haben erwiesen, dass das «Beerdigen» eines Tanks nur mit dem üblichen hauchdünnen Teer- oder Asphalt-Anstrich unmöglich den vorhandenen Gefahren der Rostanfressungen und vagabundierenden elektrischen Strömen Einhalt gebieten kann.

Die Kontrolle des Waberit-Belages mit unserem patent. Prüfgerät gewährleistet eine absolut wasserundurchlässige Isolierung. Belagstärke ca. 3—4 mm.

Isolierung auf der Baustelle.

Referenzen, Muster und Offerten stehen gerne zur Verfügung.

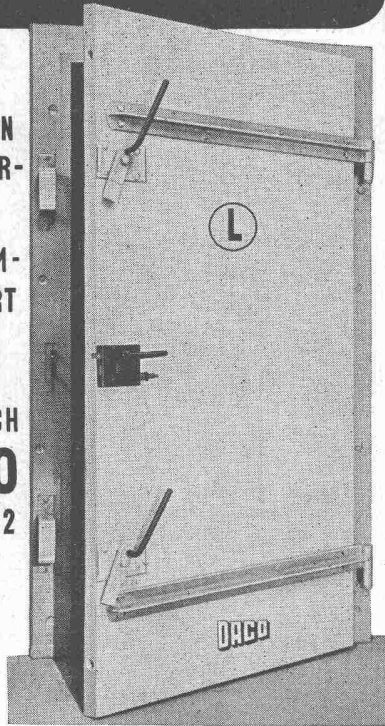
STRASSENBAUMATERIAL AG. BERN Neuengasse 28
 Tel. (031) 3 21 35

LUFTSCHUTZ - TÜRE

EMPA GEPRÜFT & EMPFOHLEN

FÜR INNERN & ÄUSSERN
ANSCHLAG OHNE QUER-
BALKEN
KANN VON JEDEM ZIM-
MERMANN AUSGEFÜHRT
WERDEN

PROSPEKT & PREISE DURCH
DANGEL & CO
MUTSCHELLENSTR. 152
ZÜRICH 2



ALLEINVERTRIEB DER BESCHLÄGE BARTH & CO
SCHÜTZENGASSE 31 ZÜRICH 1

Genormte Niederdruckpumpen

hohe Wirkungsgrade
betriebssicher
vorteilhafte Preise

PUMPENBAU BRUGG
K. Rüttschi, Brugg Tel. 056 / 413 31

WEKA

Membranventile

patentierte Konstruktionen

für Hand-
pneumatische
hydraulische
elektrische
Betätigung

Verlangen Sie
ausführliche Unterlagen!

WEKA AG. WETZIKON-ZCH.
TELEFON (051) 97 83 02

Förder-Anlagen mit RENOLD-TRANSPORT-KETTEN

sind

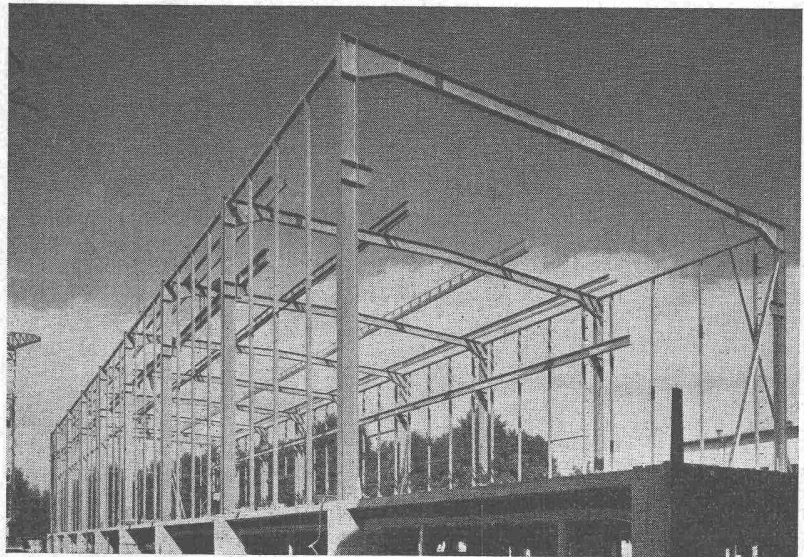
- kraftsparend ●
- leistungsfähig ●
- störungsfrei ●
- von langer ●
- Lebensdauer ●

W. Emil Kunz - Zürich 27
Golthardstr. 21 - Tel. (051) 25 29 10



Stahlkonstruktionen

**Gebr.
Tuchschmid AG.
Frauenfeld und
Zürich**

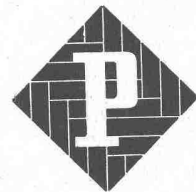


Parkett, der gediegene Bodenbelag seit Jahrhunderten

Parkett ist hygienisch

Das physiologische Wohlbefinden und die Gesunderhaltung des Menschen in geschlossenen Räumen hängt in erheblichem Masse vom Wärmeaustausch des Körpers mit seiner Umgebung ab. Gerade in Massivbauten kommt deshalb dem Parkettboden eine um so grössere wohnhygienische Bedeutung zu.

Wenden Sie sich für Auskünfte an den Verband Schweizerischer Parkettfabrikanten und Vereinigung der Parkettgeschäfte, Postfach, Solothurn 2



Parkett, der dauerhafte und warme Bodenbelag

Gewichts- Dosierwagen

(fahrbare
Beton-Mischwaagen)

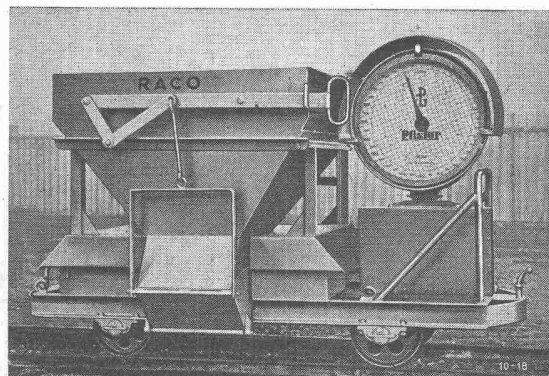
«PFISTER»

sind unentbehrlich zur genauen Feststellung der vorgeschriebenen Mischungsverhältnisse auf kleinen und grossen Baustellen.

Wirtschaftlich und zuverlässig!

Wiegefähigkeit von 500 kg bis 2500 kg. - Auf Wunsch Spezialausführungen.

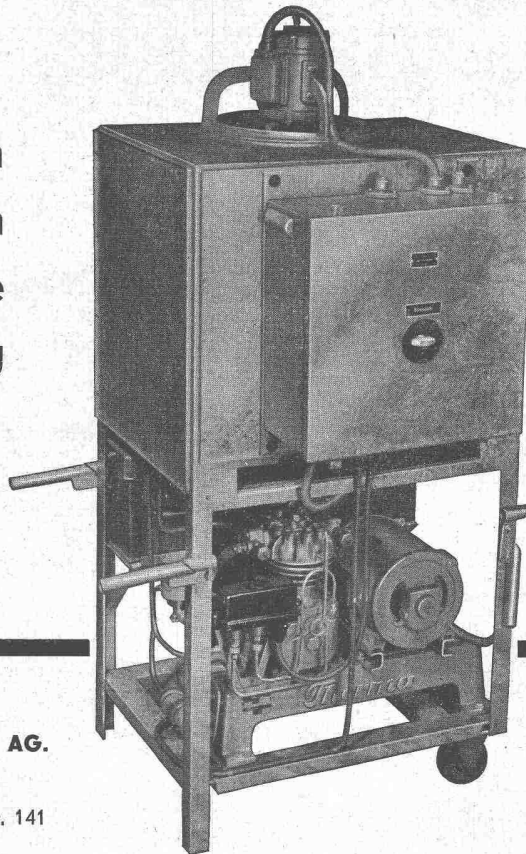
Alleinverkauf für die Schweiz und Liechtenstein:



Robert Aebi & Cie AG SA Zürich

URANIASTRASSE 31/35 TEL. (051) 23 17 50

**Zeit gewinnen
durch
schnellere
Bautrocknung**



Therma baut diese transportablen Luftentfeuchter mit freier Raumluftzirkulation sowie ortsfeste Apparate für den Anschluss an Luftkanäle.

Luftentfeuchtungsapparate für die Bautrocknung, für unterirdische Räume, Schaltanlagen, Stellwerke, Zentralen etc. bis zu Grossluftentfeuchern für unterirdische Kraftzentralen, Lagerhallen und Stollen sind ein Spezialgebiet der *Therma*.

Therma AG.

Schwanden/GL

Kältebüro Zürich, Hofwiesenstr. 141

Telephon (051) 26 16 06

Ausstellungsräume: Bern, Lausanne und Genf

Bitte verlangen Sie den orientierenden Prospekt mit Leistungsangaben, No. 637



SIG *lifter* mit Ziegelklemmvorrichtung

für jede normale Backsteingrösse

Die vollhydraulische Hub-, Kipp- und Seitenschubvorrichtung ist mit Einhandbedienung in gewünschter Bewegung, Geschwindigkeit und ausgeübter Kraft stufenlos und sanft regulierbar und ermöglicht ein rasches und präzises Aufnehmen und Abstellen der Last.

Tragkraft 1200 bis 2600 kg. Hubhöhen bis 3,4 m und mehr. Spezialrahmen mit vollem Freihub, Pneubereifung, Batterie-, benzinelektrischer oder Dieselmotor-Betrieb. Gut auswechselbare Zusatzausrüstungen wie hydraulische oder mechanische Schaufelkipplmulde, Hubgabeln usw.

Ausserordentlich wendig, minimale Abmessungen.

Verlangen Sie Offerte und Vorführung, wir beraten Sie gerne in sämtlichen Transportfragen.



SIG

**Schweizerische
Industrie-Gesellschaft
Neuhausen am Rheinfal**