

Zeitschrift: Schweizerische Bauzeitung
Band: 72 (1954)
Heft: 51

Werbung

Nutzungsbedingungen

Die ETH-Bibliothek ist die Anbieterin der digitalisierten Zeitschriften. Sie besitzt keine Urheberrechte an den Zeitschriften und ist nicht verantwortlich für deren Inhalte. Die Rechte liegen in der Regel bei den Herausgebern beziehungsweise den externen Rechteinhabern. [Siehe Rechtliche Hinweise.](#)

Conditions d'utilisation

L'ETH Library est le fournisseur des revues numérisées. Elle ne détient aucun droit d'auteur sur les revues et n'est pas responsable de leur contenu. En règle générale, les droits sont détenus par les éditeurs ou les détenteurs de droits externes. [Voir Informations légales.](#)

Terms of use

The ETH Library is the provider of the digitised journals. It does not own any copyrights to the journals and is not responsible for their content. The rights usually lie with the publishers or the external rights holders. [See Legal notice.](#)

Download PDF: 19.11.2024

ETH-Bibliothek Zürich, E-Periodica, <https://www.e-periodica.ch>

SCHWEIZERISCHE BAUZEITUNG

WOCHENSCHRIFT FÜR ARCHITEKTUR / INGENIEURWESEN / MASCHINENTECHNIK
 REVUE POLYTECHNIQUE SUISSE

ORGAN DES S.I.A. SCHWEIZERISCHER INGENIEUR- UND ARCHITEKTEN-VEREIN
 UND DER G.E.P. GESELLSCHAFT EHEMAL. STUDIERENDER DER EIDG. TECHN. HOCHSCHULE
 GEGRÜNDET 1883 VON ING. A. WALDNER / HERAUSGEGEBEN VON ING. W. JEGHER



**GÖHNER
TÜR + FENSTER
NORMEN**

die beste Garantie für Qualität

ERNST GÖHNER AG ZÜRICH
 BERN BASEL ST. GALLEN ZUG BIEL GENÈVE LUGANO

Verlag
 W. Jegher & A. Ostertag, Dianastrasse 5,
 Zürich / Tel. 23 45 07 / Postcheck VIII 6110
 Postadresse:
 Schweiz. Bauzeitung, Postfach Zürich 39

Bezugspreise
 Einzelheft Fr. 1.65 — Abonnements:

12 Monate		6 Monate		3 Monate	
Schweiz	Ausland	Schweiz	Ausland	Schweiz	Ausland
66.—	72.—	33.—	36.—	16.50	18.—

Für Mitglieder des S.I.A., der G.E.P. und des Schweiz. Technischen Verbandes, sowie für Studierende der ETH und der EPUL ermässigte Preis-Kategorien nach Tarif.

Abonnements- Erneuerung

für das Jahr 1955 siehe Seite 738 des letzten Heftes.

Für Abonnenten in der Schweiz **Postcheckformular** in jenem Heft.

INHALT

«Sfindex»-Ringstrahlerturbine. Von <i>H. Gerber</i>	739*
Neue Ausstellungsgestaltung. Von <i>Peter Meyer</i>	744
Planung des schweiz. Hauptstrassen-netzes. Von <i>H. Marti</i>	745*
Gummibandweberei AG., Gossau. Von <i>H. Hossdorf</i>	751*
Paul Schmitthenner 70jährig. Von <i>C. D. Furrer</i>	754

WETTBEWERBE

Primarschulhaus und Freibad in Zürich-Schwamendingen. Sekundar-schulhaus Spiez	754
--	-----

BUCHBESPRECHUNGEN

Winterthur, von <i>Hs. Kägi</i> . Neu-erscheinungen	754
---	-----

LERCH AUFZÜGE

ZÜRICH 1, Oefenbachgasse 5
 TELEPHON (051) 23 30 00

für Akten, Speisen, Waren
 mit Hand- und elektrischem Antrieb

Patentanwälte
E. BLUM & Co., ZÜRICH
 Gegründet 1878 Telephon 25 16 33
 Bahnhofstrasse 31

Anmeldung von Erfindungen
 Fabrik- und Handelsmarken
 Gutachten, Prozessberatung

BERCHTOLD & Co.
 HEIZUNG • LÜFTUNG
 WARMWASSER
THALWIL

**INDUSTRIE-
HEIZUNG**
 HEISSWASSER
 STATT DAMPF

Telephon
 051/920501

Die neue
Kuhlmann
Zeichenmaschine
 ist eine technische Höchstleistung. Ver-schiedene Modelle für alle Ansprüche.

Prospekte und Beratung durch das zeichentechnische Spezialhaus



Gebrüder Scholl AG an der Poststrasse
 in Zürich seit 1865 - Tf. (051) 23 76 80

MD

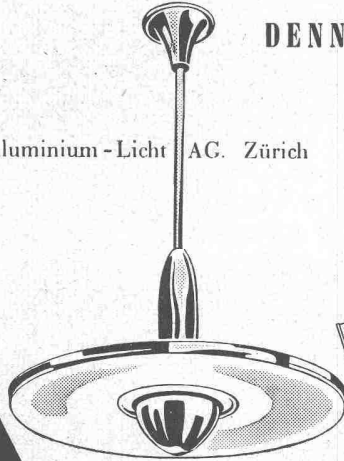
VERWALTUNGSGEBÄUDE und BANKEN



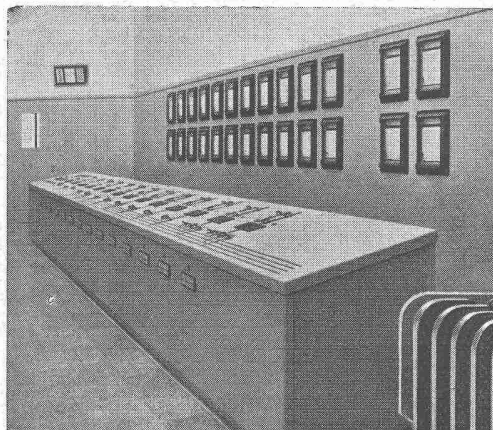
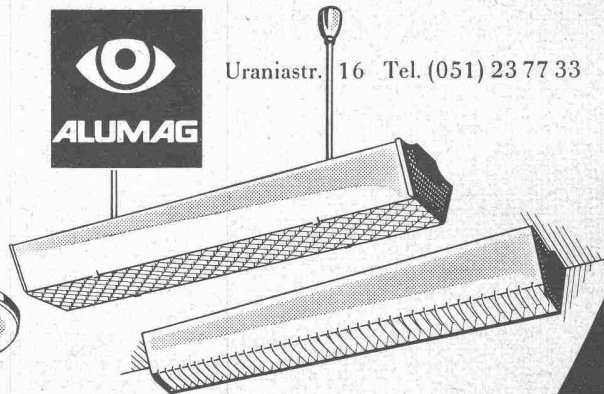
sind prädestiniert für gediegene, technische Beleuchtung: jeder Raum verlangt nach einem angenehmen Lichtklima, die Beleuchtung muss sachlich, jedoch ansprechend und dazu rationell sein — und unsere Vorschläge betonen harmonisch die Architektur

DENN LICHT IST UNSERE STÄRKE

Aluminium-Licht AG. Zürich

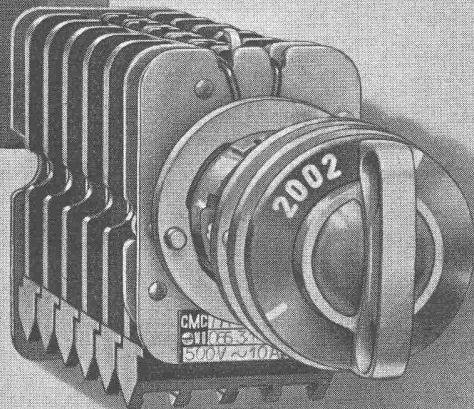


Uraniastr. 16 Tel. (051) 23 77 33



Kommandoraum Mettlen

KOMMANDORÄUME



KOMMANDOSCHALTER

CMC CARL MAIER & CIE

Fabrik elektrischer Apparate und Schaltanlagen

SCHAFFHAUSEN

TEL. 053 5 6131

SPRITZBETON



Gummibandweberei AG, Gossau SG

Bauleitung:

Architekten Danzeisen & Voser, St. Gallen

Ingenieur H. Hossdorf, Basel

Profilgerechter Spritzbeton im Hochbau

Shed-Schalen in 6—12 cm Stärke mit Obergurt gespritzt
ohne jegliche Kontreschalung

Auftrag der profilgerechten Stärken in einem Arbeitsvorgang
mit ca. 300 m² pro Schale

Kies/Sand 0—20 mm

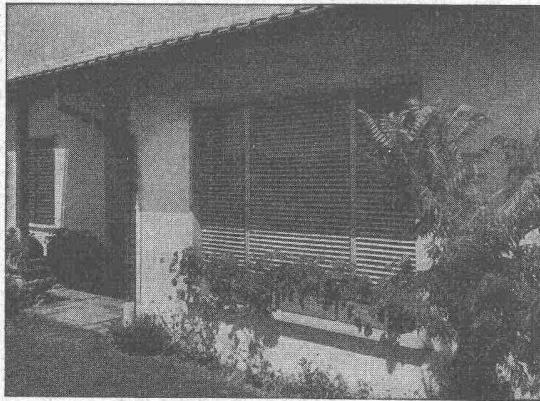
SPRIBAG

Die Spezialfirma für Spritzbeton, Gunit, Zement-
Injektionen und PERFO-Bolzenbefestigungen

SPRITZBAU AG. ZÜRICH 3 WERDSTRASSE 128

Telephon (051) 35 14 77

SchenkerStoren

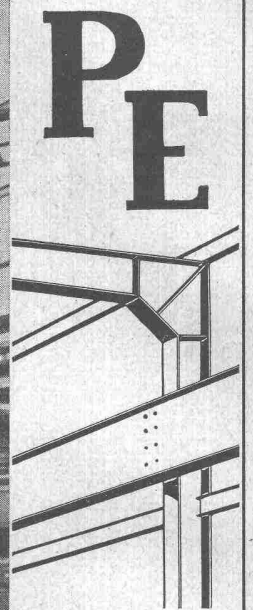
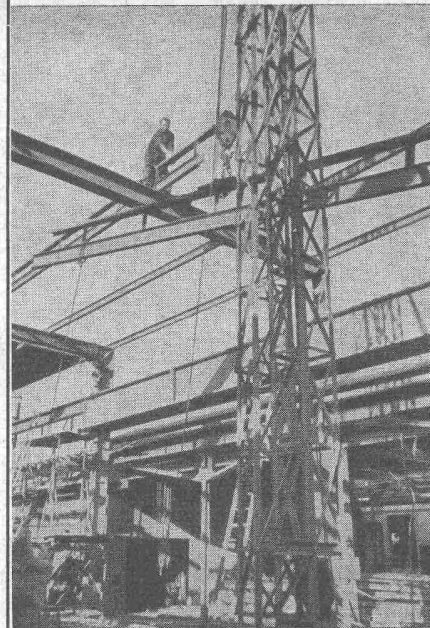


Lamellenrollstore System



Storenfabrik Emil Schenker AG. Schönenwerd
Tel. (064) 3 13 52

Vertretungen:	Zürich	Tel. (051) 32 65 60
	Basel	Tel. (061) 22 93 81
	Luzern	Tel. (041) 2 98 27
	Lausanne	Tel. (021) 23 45 47
	Lugano	Tel. (091) 2 22 13

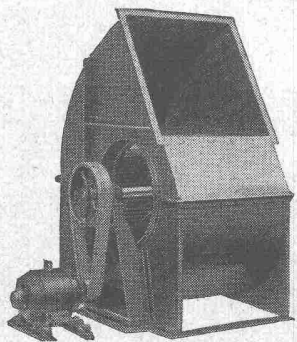


PREISWERK & ESSER

STAHLBAU **BASEL**

Brückenbau Stahlhochbau Silos Behälter
Schlosserei Metallbau
Ingenieurbureau

geräuschlose Ventilatoren



Zentrifugal- und Schrauben-Ventilatoren für alle Anwendungsgebiete. — Elektromotoren in jeder Bauform.



G. Meidinger & Cie., Basel 4

Telephon (061) 22 97 65



Elektro-Hubstapler

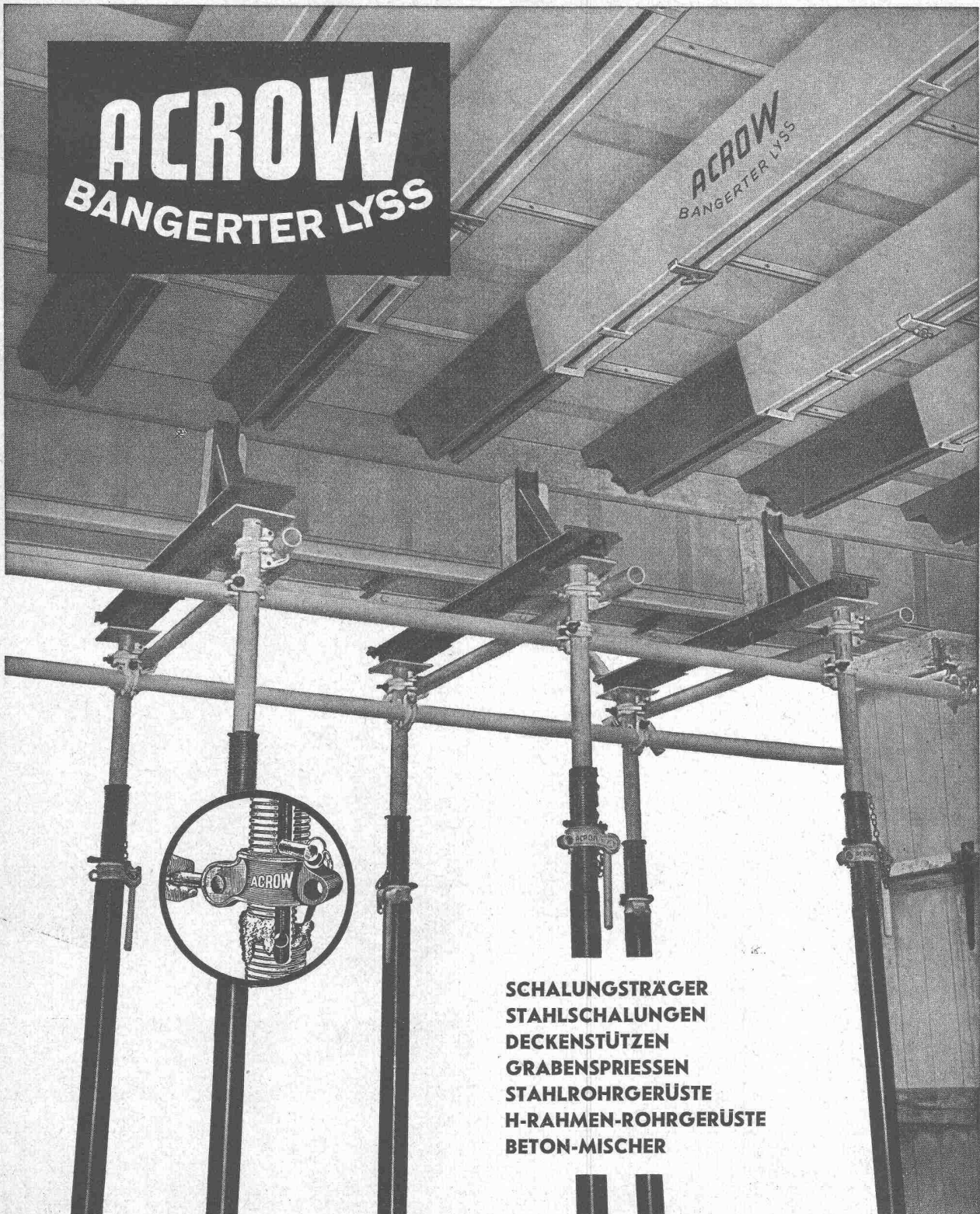
bis 3,5 m Hubhöhe
Tragkraft:
500, 1000 u. 2000 Kg

Ihre innerbetrieblichen Transportprobleme lösen Sie vorteilhaft und mit geringstem Kostenaufwand mit einem Elektro-Hubstapler

Auf Wunsch ausführliche Offerten und Vorführung

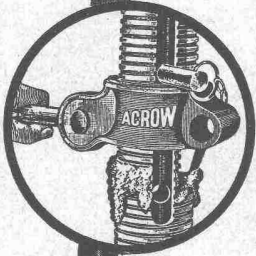
OEHLER AARAU

EISEN- und STAHLWERKE OEHLER & Co. AG., AARAU
Telephon (064) 2 25 22



ACROW
BANGERTER LYSS

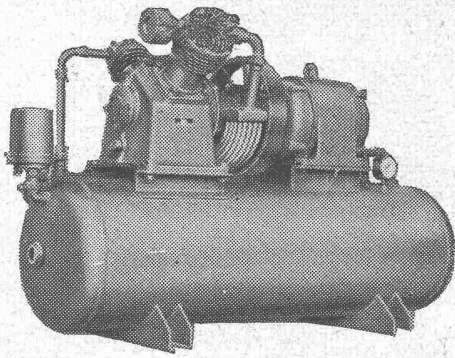
ACROW
BANGERTER LYSS



SCHALUNGSTRÄGER
STAHLSCHALUNGEN
DECKENSTÜTZEN
GRABENPRIESSEN
STAHLROHRGERÜSTE
H-RAHMEN-ROHRGERÜSTE
BETON-MISCHER



A. BANGERTER & CIE AG LYSS ☎ **032 84123**
Abteilung für Bauwerkzeuge Cementwaren und Bausteinwerke



Haug KOMPRESSOREN

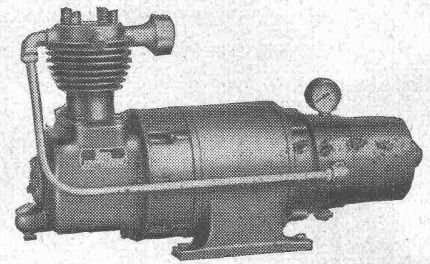
Kompressoren

3-140 m³/h, 6-25 atü
ein- und zweistufig,
ein- und mehrzylindrig

Vakuumpumpen

2-37 m³/h, bis 90% Vakuum
Kolben- und Rotationspumpen
Hochdruckgebläse

Vollautomatische Druckluft- und Vakuumanlagen



FRITZ HAUG A.-G., MASCHINENFABRIK, ST. GALLEN

*Regulierbares Licht mit
Roll- und Raff-Lamellenstoren*

Solomatic

Rolladenfabrik A. Griesser AG
AADORF BASEL BERN LUZERN ST. GALLEN ZÜRICH

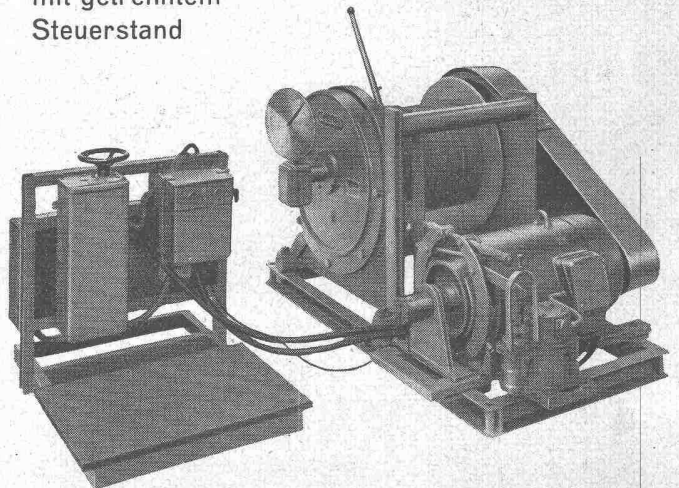


Planetenrad-Seilwinde

MERK

Seilwinde Zugkraft 2000 kg

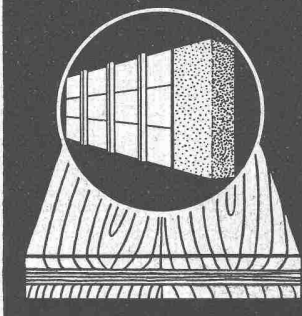
für Baustellen-Seilbahn
mit getrenntem
Steuerstand



HANS MERK Fahrzeug- und Kranfabrik DIETIKON-ZÜRICH

Telephon (051) 91 91 21

RICOFIX



Die Betonschaltafel, die sich nicht verzieht

Oberflächen mit eingepresstem und gehärtetem Ueberzug - Lange Haltbarkeit - Grosse Tragfähigkeit - Für Sichtbeton und für Normalbeton verwendbar

Muster und Preisliste durch die Herstellerfirma:

R. RIGLING & CO.



Tel. (051) 46 82 25

Holzkonstruktionen

ZCH.-OERLIKON

Leutschenbachstrasse 44

SIGMA

Die witterungsabhängige
automatische
Zentralheizungs-Regulierung



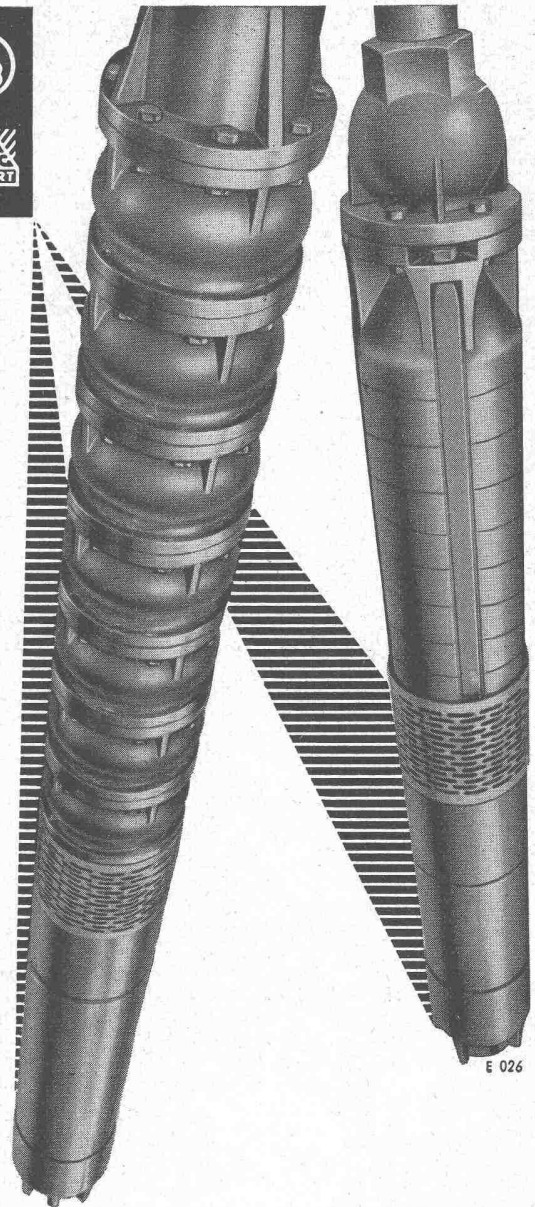
Vorteile:

In 2750

- Gleichmässige Raumtemperaturen, unabhängig von der Witterung, der Aussentemperatur, dem Windeinfluss, der Sonnenstrahlung usw.
- Kleine Abmessungen des Aussenfühlers, Verwendung von nichtrostendem Material.
- Einstellbarer Sonnenschutz am Aussenfühler.
- Kleiner Anlegefühler, welcher ohne Entleeren der Heizung mit einem Spannband am Vorlaufrohr montierbar ist.
- Einfache elektrische Installationen (Schwachstromleitungen zu den Fühlern).
- Einknopf-Bedienung für die verschiedenen gewünschten Heizprogramme.
- Vollautomatische Einhaltung des gewählten Heizfahrplanes.
- Universelle Verwendbarkeit und leichte Anpassung der Heizkurve an die Erfordernisse des Gebäudes.
- Grösste Betriebssicherheit, da keine beweglichen Kontakte im Messkreis und keine Verstärkerröhren vorhanden sind.

SIGMA-Apparate lassen sich dank ihrer Vorteile
in kurzer Zeit amortisieren

LANDIS & GYR AG. ZUG



E 026

UNTERWASSERMOTOR- PUMPEN

Für Förderströme bis 1200 m³/h
für Förderhöhen bis 200 m
Antriebsmotoren bis 600 PS

KSB

TECHNISCHES BUREAU SCHWEIZ
ZÜRICH, DUFOURSTR. 122 TEL. 051/24.20.78

Pumpen, Kompressoren, Armaturen:
F. Waldherr AG, Zürich, Dufourstr. 122 Tel. 051/24.20.78

Kompressoren und Pumpen für den Bausektor:
MBA-Maschinen u. Bahnbedarf AG, Dübendorf Tel. 051.96.63.33

Säure-Armaturen:
Dr. Ing. Hans Müller, Zürich, Ottikerstr. 24 Tel. 051/28.49.18



**Ihr gesundes Holz
auf dem Abbundplatz
behandelt mit**

OSMOL WB4

ist vorteilhafter und billiger!

Das ideale Holzschutzmittel
vorbeugend und bekämpfend
gegen Hausbock und Schwamm.
Wirkt tief und dauernd.

*Bitte verlangen Sie Prospekt und Ge-
brauchsanweisung. Kostenlose Beratung
in allen Fragen des Bauholzschutzes.*

HOLZSCHUTZ AG. LIESTAL

Tel. (061) 7 36 93

12



EINLADUNG zur freien
Besichtigung der permanenten

BAUFACH-AUSSTELLUNG IN ZÜRICH

Talstr. 9 (Börsenblock, vis-à-vis Hotel Baur au Lac), Tel. (051) 27 38 26
Ueber 950 beteiligte Firmen aus der ganzen Schweiz

Gratis-Zustellung des Ausstellungs-Kataloges
Herausgeber des Baufach-Marken-Registers

SCHWEIZER BAUMUSTER-CENTRALE ZÜRICH

Geöffnet von 8.30—12.30 und 13.30—18.30 Uhr
Samstags bis 17.00 Uhr, Sonntags geschlossen

BORSARI

Heizöl- und Benzin-Tanks

aus Eisenbeton mit Glas-
auskleidung in jeder
Grösse für Handel und
Industrie sowie für Ein-
und Mehrfamilienhäuser

50 Jahre Erfahrung
Erstklassige Referenzen
Keine Korrosion
Kein Unterhalt

BORSARI & CO.

Zollikon-Zürich

Telephon (051) 24 96 18

Gegr. 1873

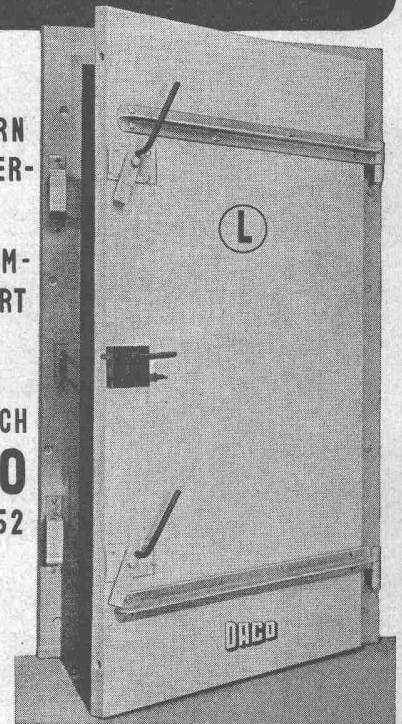
LUFTSCHUTZ - TÜRE

EMPA GEPRÜFT & EMPFOHLEN

FÜR INNERN & ÄUSSERN
ANSCHLAG OHNE QUER-
BALKEN

KANN VON JEDEM ZIM-
MERMANN AUSGEFÜHRT
WERDEN

PROSPEKT & PREISE DURCH
DANGEL & CO
MUTSCELLENSTR. 152
ZÜRICH 2



ALLEINVERTRIEB DER BESCHLÄGE. BARTH & CO
SCHÜTZENGASSE 31 ZÜRICH 1

Pneuladeschaufeln

TROJAN

mit

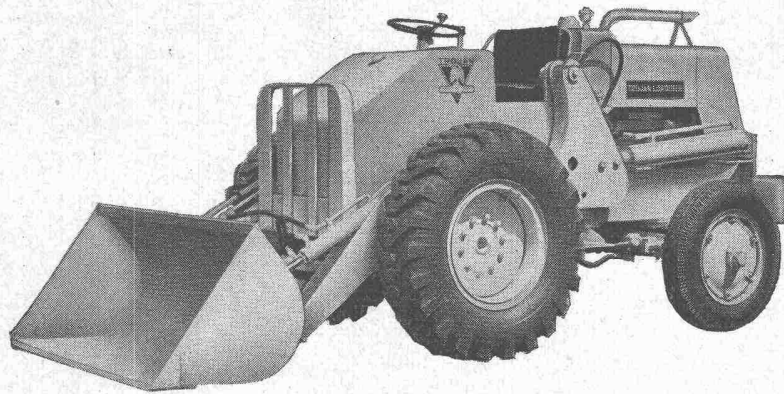
hydraulischer
Bedienung

Drehmoment-
wandler

hydraulischer
Lenkhilfe

patentiertem
Schaufelaufbau

Modelle
mit 340/750/1000 l
Kübelinhalt



ALLEINVERKAUF FÜR DIE SCHWEIZ

Robert Aebi & Cie AG SA **Zürich**

URANIASTRASSE 31/35 TEL. (051) 23 17 50

BAUMASCHINEN UND SPEZIALFAHRZEUGE

2a

HUBSCHER & CO. SCHAFFHAUSEN

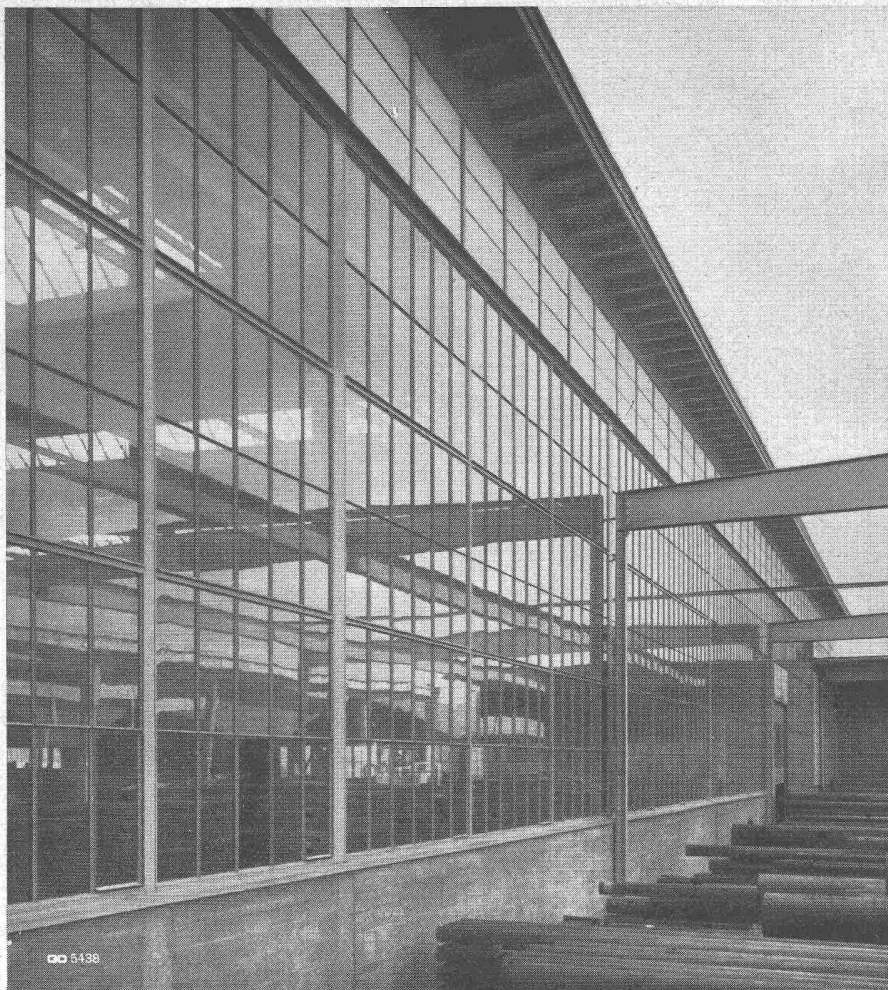
MASCHINEN- UND STAHLBAU EBNATSTRASSE 131 TELEPHON (053) 5 35 19



Verladebrücke in Schweisskonstruktion 2,5 t Tragkraft, 46 m Länge

**Stahlfenster
Geilinger & Co.
Winterthur**

GC



GC 5438

Für jedes Beleuchtungsproblem finden Sie **rasch und sicher** die geeigneten Leuchten im reichhaltigen, übersichtlichen

ESTA-KATALOG 1955

Der Versand an unsere Kundschaft ist beendet. Sollten Sie weitere Exemplare wünschen, dann schreiben Sie uns bitte sofort.

**ESTA AG. BASEL, Elisabethen-
straße 56, Telefon 061 / 22 79 20**

ESTA-Leuchten sind auch zu beziehen durch Ihren Grossisten



CAMILLE BAUER AG. BASEL Zürich, Bern, Genf