

Objektyp: **Advertising**

Zeitschrift: **Schweizerische Bauzeitung**

Band (Jahr): **72 (1954)**

Heft 52

PDF erstellt am: **13.09.2024**

### **Nutzungsbedingungen**

Die ETH-Bibliothek ist Anbieterin der digitalisierten Zeitschriften. Sie besitzt keine Urheberrechte an den Inhalten der Zeitschriften. Die Rechte liegen in der Regel bei den Herausgebern. Die auf der Plattform e-periodica veröffentlichten Dokumente stehen für nicht-kommerzielle Zwecke in Lehre und Forschung sowie für die private Nutzung frei zur Verfügung. Einzelne Dateien oder Ausdrucke aus diesem Angebot können zusammen mit diesen Nutzungsbedingungen und den korrekten Herkunftsbezeichnungen weitergegeben werden. Das Veröffentlichen von Bildern in Print- und Online-Publikationen ist nur mit vorheriger Genehmigung der Rechteinhaber erlaubt. Die systematische Speicherung von Teilen des elektronischen Angebots auf anderen Servern bedarf ebenfalls des schriftlichen Einverständnisses der Rechteinhaber.

### **Haftungsausschluss**

Alle Angaben erfolgen ohne Gewähr für Vollständigkeit oder Richtigkeit. Es wird keine Haftung übernommen für Schäden durch die Verwendung von Informationen aus diesem Online-Angebot oder durch das Fehlen von Informationen. Dies gilt auch für Inhalte Dritter, die über dieses Angebot zugänglich sind.

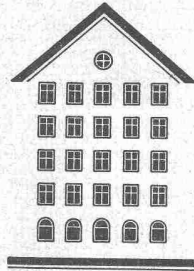
# SCHWEIZERISCHE BAUZEITUNG

WOCHENSCHRIFT FÜR ARCHITEKTUR / INGENIEURWESEN / MASCHINENTECHNIK

REVUE POLYTECHNIQUE SUISSE

ORGAN DES S.I.A. SCHWEIZERISCHER INGENIEUR- UND ARCHITEKTEN-VEREIN  
UND DER G.E.P. GESELLSCHAFT EHEMAL. STUDIERENDER DER EIDG. TECHN. HOCHSCHULE  
GEGRÜNDET 1883 VON ING. A. WALDNER / HERAUSGEGEBEN VON ING. W. JEGHER

*Fenster*



*Kiefer Zürich*

**Tiefbohr- und Baugesellschaft A.-G. Zürich-Bern**

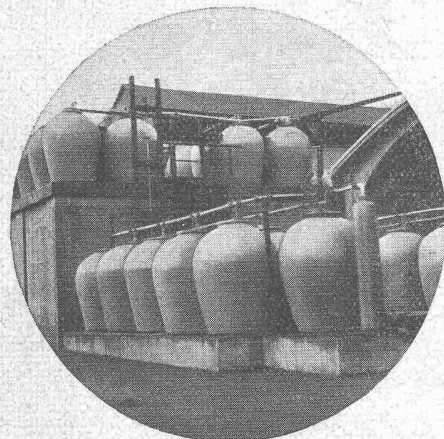
**Grundwasserfassungen • Schnellfilter System „Peter“**

Sondierbohrungen - Entnahme ungestörter Bodenproben - Bohr-Pressbetonpfähle  
Kernbohrungen im Fels - Injektionen - Druckluft-Arbeiten

**AUFZÜGE**

für Personen - Waren  
Speisen - Akten  
mit und ohne Feineinstellung

*Gebauer*  
**ZÜRICH**  
Birmensdorferstr. 273  
Telephon 33 21 66



**STEINZEUG EMBRACH**

garantiert säurebeständig

**Chemisches Steinzeug** für stärkste chemische Beanspruchung

**Embrachit** garantiert temperaturwechselbeständig bis 100° C

**Thermosil** speziell wärmeleitend

**Embrit** und **Porzellan** für Elektroisolkörper mit hoher elektrischer und mechanischer Festigkeit

**Kanalisations-Steinzeug** für Baugewerbe und Landwirtschaft

**Steinzeugfabrik Embrach AG.**

für Kanalisation und chemische Industrie  
Embrach (Kt. Zürich) Tel. (051) 96 23 21

**Verlag**

W. Jegher & A. Ostertag, Dianastrasse 5,  
Zürich / Tel. 23 45 07 / Postcheck VIII 6110  
Postadresse:  
Schweiz. Bauzeitung, Postfach Zürich 39

**Bezugspreise**

Einzelheft Fr. 1.65		—		Abonnements:	
12 Monate	6 Monate	3 Monate	Schweiz	Ausland	Schweiz
66.—	72.—	33.—	36.—	16.50	18.—

Für Mitglieder des S.I.A., der G.E.P. und des Schweiz. Technischen Verbandes, sowie für Studierende der ETH und der EPUL ermässigte Preis-Kategorien nach Tarif.

**Anzeigen-Verwaltung**

Mosse-Annoncen AG., Zürich, Limmatquai 94 / Tel. 326817 / Postcheck VIII 1027

## INHALT

- Prepakt-Verfahren bei Druckschichtauskleidungen. Von A. Brandestini 755\*
- Landhaus «I der Heiteri», Zürich-Rehalp. Arch. C. D. Furrer . . . 759\*
- Korrosionstagung 1954 in Frankfurt a. M. Von H. Mohler . . . 761

## MITTEILUNGEN

- Streitfall BSA — FSA. Persönliches . 763

## BUCHBESPRECHUNGEN

- Fortschritte der Verfahrenstechnik 1952/53, von Farbenfabriken Bayer Kunstdenkmäler des Kt. Aargau, von E. Maurer . . . 763
- Holzbau-Bemessungstabellen, von A. Troche. Niederdruck-Stromrichter-ventile, von H. Bertele. Neuerscheinungen . . . 764

## WETTBEWERBE

- Ref. Heimstätte, Seengen . . . 764

## VEREINE

- S. I. A. Sekretariat, Mitteilung betr. Ingenieurstelle in Irland . . . 764

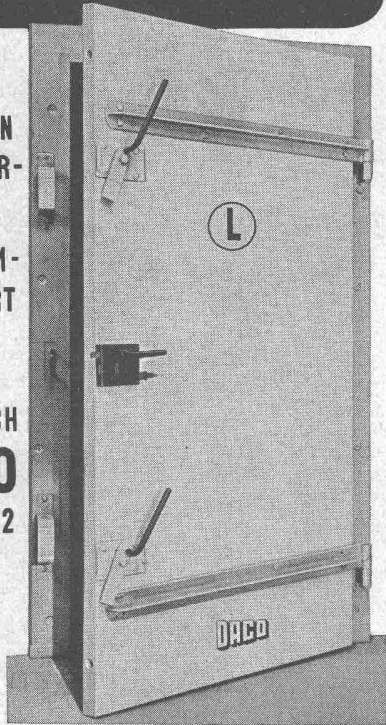
## SBZ

- Einbanddecken und Sammelmappen 764

**LUFTSCHUTZ - TÜRE**  
 EMPA GEPRÜFT & EMPFOHLEN

FÜR INNERN & ÄUSSERN  
 ANSCHLAG OHNE QUER-  
 BALKEN  
 KANN VON JEDEM ZIM-  
 MERMANN AUSGEFÜHRT  
 WERDEN

PROSPEKT & PREISE DURCH  
**DANGEL & CO**  
 MUTSCHELLENSTR. 152  
 ZÜRICH 2

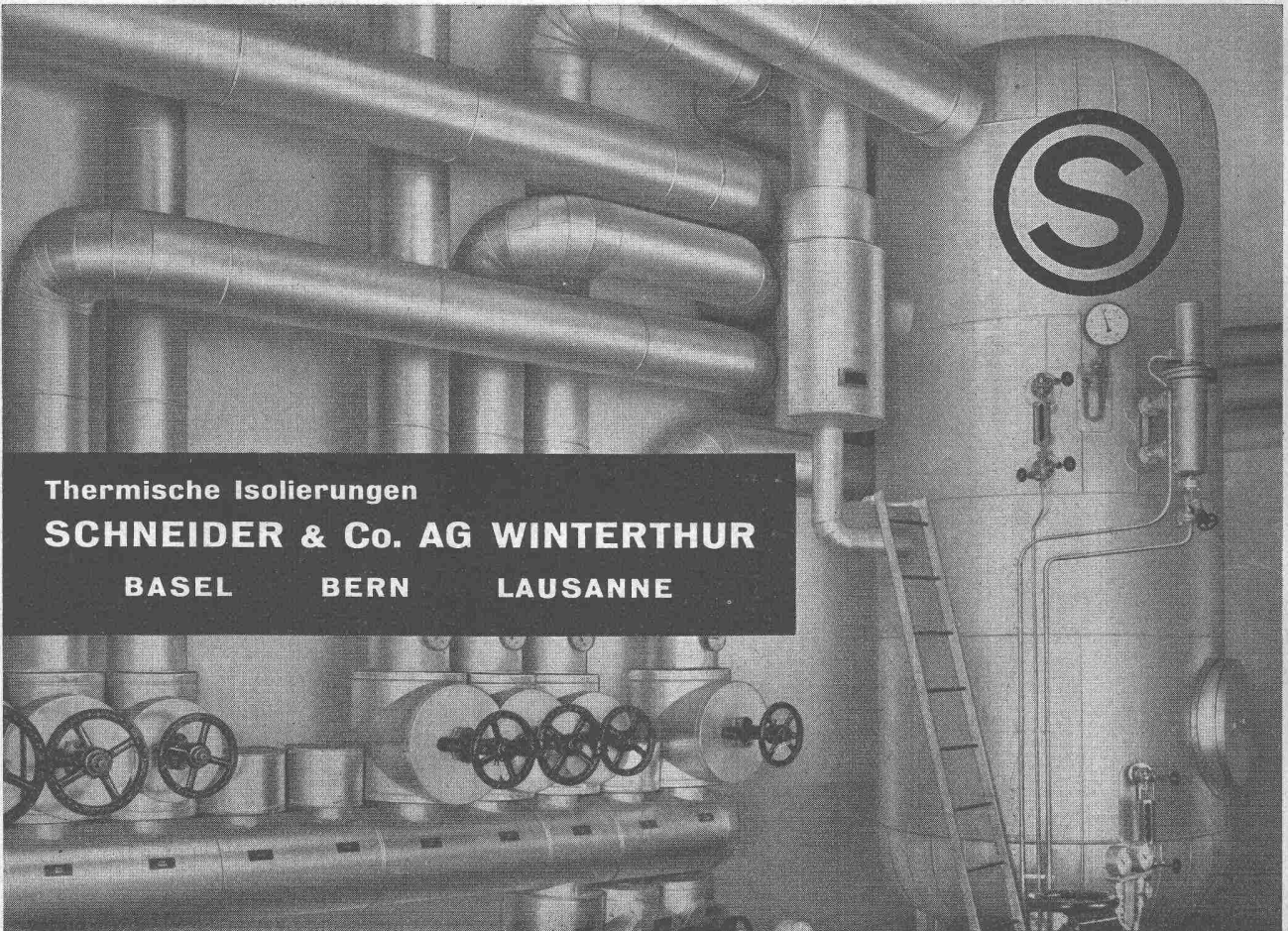


ALLEINVERTRIEB DER BESCHLÄGE, BARTH & CO  
 SCHÜTZENGASSE 31 ZÜRICH 1



SCHWEIZERISCHE WAGONS- UND AUFZÜGEFABRIK A.G. SCHLIEREN-ZÜRICH

*Schlieren*  
 Aufzüge



Thermische Isolierungen  
**SCHNEIDER & Co. AG WINTERTHUR**  
 BASEL    BERN    LAUSANNE



100 LITER  
 DER GÜNSTIGSTE  
 MISCHER SEINER KLASSE!

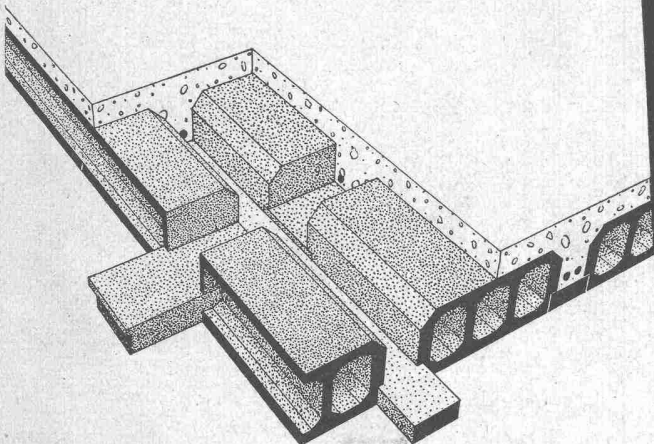


**ROHRGERÜSTE IN STAHL  
 UND LEICHTMETALL  
 H-RAHMENGERÜSTE  
 SCHALUNGSTRÄGER  
 DECKENSTÜTZEN  
 BETONMISCHER**

**A. BANGERTER & CIE AG LYSS ☎ 032 84123**  
 Abteilung für Bauwerkzeuge Cementwaren und Bausteinwerke

## Die fugensichere Korkisolierdecke

mit Deckensteinen Marke **Baukornat**  
 Hervorragend geeignet als oberste Betondecke  
 unter Steildach und als Flachdach



Verlangen Sie unseren Prospekt

**Baukork A.G.**

Verkaufsbüro Zürich, Gotthardstrasse 61 Tel. (051) 23 80 12



**Garderobenschränke  
 für Industriebetriebe**

**Massengarderoben  
 mit Schwenkarmen**

**GEBR. TUCHSCHMID AG.  
 FRAUENFELD**

FRAUENFELD, TELEPHON (054) 7 24 71  
 ZÜRICH, TELEPHON (051) 23 23 01

# PREPAKT Beton

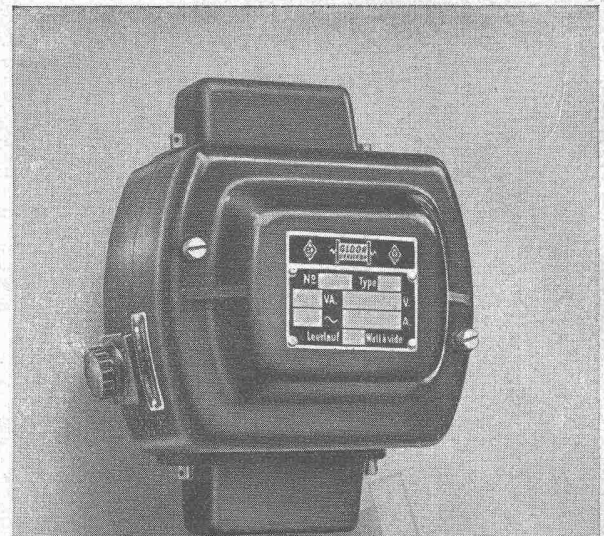
- Hinterfüllung von Druckschachtverkleidungen
- Reparaturen & Verstärkungen von Betonkonstruktionen
- Fugenarmer Massenbeton — Unterwasserbeton nach dem

# PREPAKT Verfahren

• siehe Artikel im Textteil

**PREPAKT SA** Zürich Oberdorfstr. 8 Tel. 32 31 21

**Spezialunternehmung - Beratung**



Transformatoren  
Anlass- und Regulier-Widerstände  
Signalglocken

HANS GLOOR / FABRIK ELEKTRISCHER APPARATE / ZÜRICH 50 (OERLIKON)  
Telephon (051) 46 83 50



*Wir planen  
und bauen*

LASTEN-DRAHTSEILBAHNEN  
PERSONENSCHWEBEBAHNEN  
KABELKRANE ALLER ART  
VERLADEBRÜCKEN  
TRANSPORTANLAGEN  
FÜR JEDEN ZWECK  
FÖRDERBÄNDER, ELEVATOREN  
SCHNECKEN, KREISFÖRDERER  
USW.



**GESELLSCHAFT FÜR FÖRDERANLAGEN  
ERNST HECKEL MBH., SAARBRÜCKEN**

VERTRETER FÜR DIE SCHWEIZ: ULRICH ROHRER-MARTI • BERN-ZOLLIKOFEN

**Lüftungs-  
Anlagen**

Fachmännische Beratung und Ausführung

**HENRI WEGMANN Ing.  
WINTERTHUR**

Telephon (052) 27710



**Eisenhochbau**

Geschweisste Stahlkonstruktionen  
Kittlose Glasdächer

**Feineisen- und Metallbau**

Schaufenster- und Schalteranlagen  
Fenster und Türen jeder Art  
Baumechanische Spezialarbeiten

**Sonnenstoren** in allen Ausführungen

**Rollgitter und Scherengitter**

Tür- u. Fensterabschlüsse, Gitter- u. Stabroste

**Garage- und Hallentore**

nach verschiedenen Systemen

**Stahl-Rollladen**

**Fassondreherei**

**Vorrichtungsbau**

**Massenartikel**

**ERGA-Betriebseinrichtungen**

Werkzeugschränke, Maschinenschränke

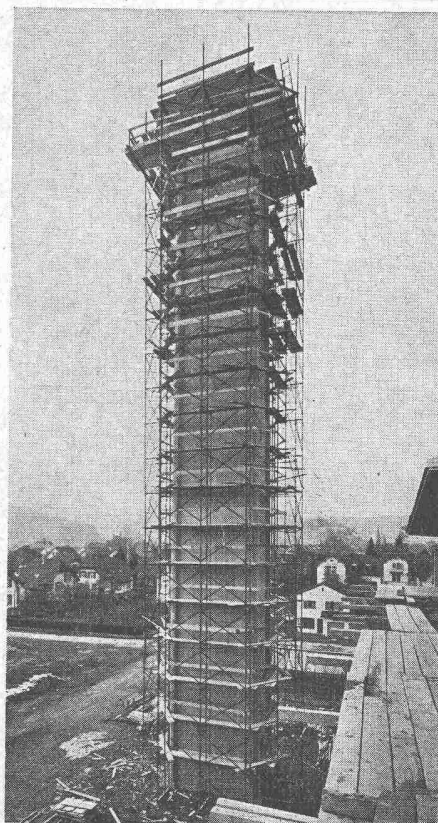
**ERGA-Büromöbel aus Stahl**

Registrator-, Kartei- u. Planschränke, Pulle etc.

**GAUGER & Co. AG.**

Zürich

Niklausstrasse 11 Telefon 26 17 55



**Rahmen-  
Gerüste**

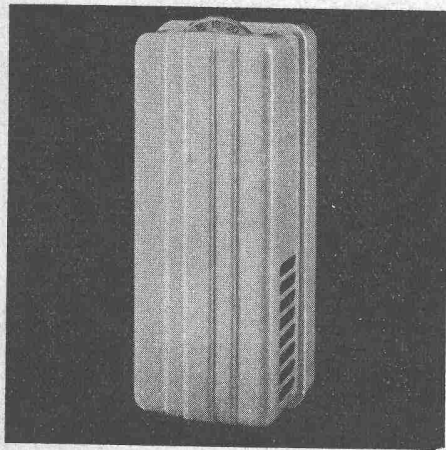
für

**Fassaden,  
hohe Innen-  
räume und als  
Lehrgerüste**

**Weder  
Schrauben  
noch Keilver-  
bindungen**

**Kauf - Miete**

**conrad Kern**  
AG  
**BAUWERKZEUGE**  
ZÜRICH / EISENGASSE 6/8 / TEL.(051) 32 1246



Der formschöne

**Raumthermostat, Typ TS**

für genaue Temperaturhaltung

**SAUTER**

Fr. Sauter AG., Fabrik elektrischer Apparate, Basel



Tel. (051) 52 51 11

**Asphalt-Isolierungen**

**Flachdach-Beläge**

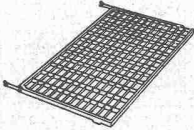
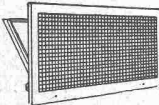
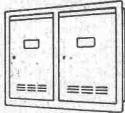
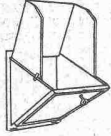
**Kork-Isolierungen**

**in zuverlässiger Ausführung**


**FRICK-GLASS A.G.**  
ZÜRICH-ALTSTETTEN

# Landhaus «I der Heiteri» Zürich-Rehalp

am Bau beteiligte Firmen

	
<small>•norm• Gitter- und Stabschuhroste</small>	<small>•norm• Kellerfenster</small>
	
<small>•norm• Brief- und Milchkasten</small>	<small>•norm• Kohleneinwürfe</small>

**METALLBAU AG ZÜRICH 9**



**norm**

Bauteile

Telephon (051) 52'13 00



## Fenster

vorteilhaft durch

**FENSTERFABRIK ALBISRIEDEN AG.**  
ZÜRICH 9/47 Fellenbergweg 15 Tel. 52 11 45

Projektierung und Ausführung der  
sanitären Anlagen

## Ernst Morf

Zürich, Forchstrasse 220

Ausführung der Schreinerarbeiten

## Ferd. Thoma, Jona

(St. G.)

gegründet 1868

Inh. des Eidg. Meisterdiploms

Gipsarbeiten

## Fritz Grob AG.

Zürich

Landhaus „I der Heiteri“ Zürich-Rehalp

Am Bau  
beteiligte Firmen

### Sämtliche Parkettarbeiten

bis zu den anspruchsvollsten Dessinböden,  
Korkparkett, Holzplästerung

Imprägnieren und Schleifen schmutziger  
Böden

### Gebr. Grotz

Parkettgeschäft

Rüti (Zürich), Falkenstrasse

**Peter  
Wolff  
Maler**

Inh. Leo Wolff

Hofackerstrasse 58

Telephon 32 91 97

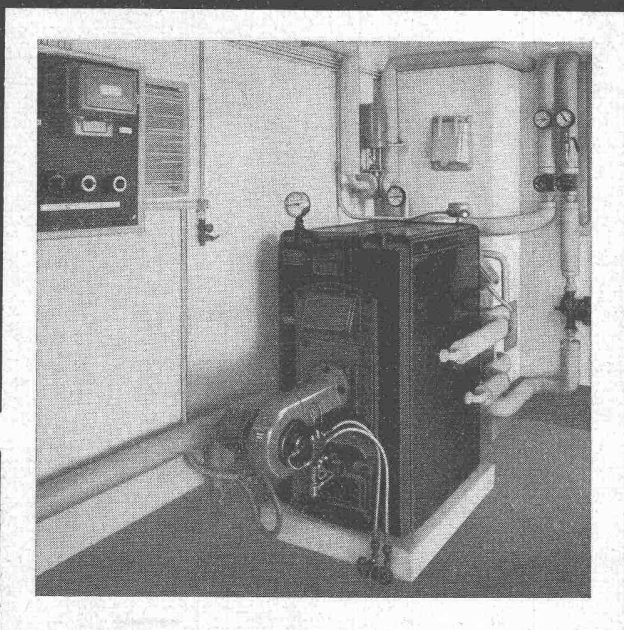
Zürich 7/32



### Sämtliche Malerarbeiten



**QUIET MAY**



**OERTLI**

### Oelfeuerungen

bewähren sich in  
allen Anwendungen:

- Hausbrand
- Gewerbe
- Industrie

Beratung  
und Prospekte durch:

**OERTLI**

**OERTLI - Oelfeuerung im Einfamilienhaus**

**Ing. W. Oertli AG.**

Beustweg 12, Zürich 7  
Tel. 051 / 34 1011 / 12 / 13

**Leicht- und Schweröel**

Eigene Servicestellen in der  
ganzen Schweiz





**nur eine  
Staubsichere  
kommt hier  
in Frage**

Vor einem Jahr wurde der Hauptsitz einer Großbank mit einer modernen Fluoreszenz-Beleuchtungsanlage ausgerüstet. Lichttechnisch war alles in bester Ordnung.

Trotzdem befriedigte die Anlage auf die Dauer nicht. Staub und Schmutz beeinflussten das Aussehen und die Lichtleistung so sehr, daß die Bankleitung nach Besserem suchte.

Die neuen Fluora-Antistaubleuchten 40/57 für 2 oder 3 Fluoreszenzlampen 40 Watt erfüllten alle Ansprüche, deshalb wurden sie unter vielen Fabrikaten für die Beleuchtung eines großen Neubaus gewählt.

Bevor Sie irgendeinen Entscheid fällen, lohnt es sich, mit uns Ihr Beleuchtungsproblem zu besprechen. Dürfen wir von Ihnen hören?



Spezialfabrik für Fluoreszenzlampen-  
Beleuchtungskörper - Herisau Tel. (071) 52363

**ARISTO**  
*der Meisterverlangte!*

ARISTO STUDIO

Ganz aus Edelkunststoff  
Aristopal, daher hochelastisch

Ideale und ruckfreie  
weiche Zungenführung

Unübertroffene Klarheit und  
Schärfe der Skalen

Unempfindlich gegen Klima  
Wasser, Säuren und Laugen

Kein Werfen, Quellen  
oder Schrumpfen

Verlangen Sie immer Aristo  
es gibt keinen besseren

**Erhältlich in jedem Fachgeschäft**