

Objektyp: **Advertising**

Zeitschrift: **Schweizerische Bauzeitung**

Band (Jahr): **73 (1955)**

Heft 9

PDF erstellt am: **26.06.2024**

Nutzungsbedingungen

Die ETH-Bibliothek ist Anbieterin der digitalisierten Zeitschriften. Sie besitzt keine Urheberrechte an den Inhalten der Zeitschriften. Die Rechte liegen in der Regel bei den Herausgebern.

Die auf der Plattform e-periodica veröffentlichten Dokumente stehen für nicht-kommerzielle Zwecke in Lehre und Forschung sowie für die private Nutzung frei zur Verfügung. Einzelne Dateien oder Ausdrucke aus diesem Angebot können zusammen mit diesen Nutzungsbedingungen und den korrekten Herkunftsbezeichnungen weitergegeben werden.

Das Veröffentlichen von Bildern in Print- und Online-Publikationen ist nur mit vorheriger Genehmigung der Rechteinhaber erlaubt. Die systematische Speicherung von Teilen des elektronischen Angebots auf anderen Servern bedarf ebenfalls des schriftlichen Einverständnisses der Rechteinhaber.

Haftungsausschluss

Alle Angaben erfolgen ohne Gewähr für Vollständigkeit oder Richtigkeit. Es wird keine Haftung übernommen für Schäden durch die Verwendung von Informationen aus diesem Online-Angebot oder durch das Fehlen von Informationen. Dies gilt auch für Inhalte Dritter, die über dieses Angebot zugänglich sind.

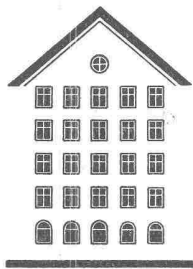
SCHWEIZERISCHE BAUZEITUNG

WOCHENSCHRIFT FÜR ARCHITEKTUR / INGENIEURWESEN / MASCHINENTECHNIK

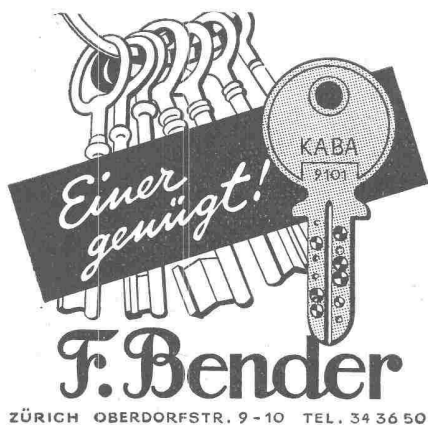
REVUE POLYTECHNIQUE SUISSE

ORGAN DES S. I. A. SCHWEIZERISCHER INGENIEUR- UND ARCHITEKTEN-VEREIN
UND DER G. E. P. GESELLSCHAFT EHEMAL. STUDIERENDER DER EIDG. TECHN. HOCHSCHULE
GEGRÜNDET 1883 VON ING. A. WALDNER / HERAUSGEGEBEN VON ING. W. JEGHER

Fenster



Kiefer Zürich



ZÜRICH OBERDORFSTR. 9-10 TEL. 34 36 50

STEINZEUG EMBRACH

garantiert säurebeständig

Chemisches Steinzeug für stärkste chemische Beanspruchung

Embrachit garantiert temperaturwechselbeständig bis 100° C

Thermosil speziell wärmeleitend

Embrit und **Porzellan** für Elektroisoliertkörper mit hoher elektrischer und mechanischer Festigkeit

Kanalisations-Steinzeug für Bauwerke und Landwirtschaft

Steinzeugfabrik Embrach AG.

für Kanalisation und chemische Industrie
Embrach (Kt. Zürich) Tel. (051) 96 23 21

Verlag

W. Jegher & A. Ostertag, Dianastrasse 5,
Zürich / Tel. 23 45 07 / Postcheck VIII 6110
Postadresse:
Schweiz, Bauzeitung, Postfach Zürich 39

Bezugspreise

Einzelheft Fr. 1.65 — Abonnements:

12 Monate		6 Monate		3 Monate	
Schweiz	Ausland	Schweiz	Ausland	Schweiz	Ausland
66.—	72.—	33.—	36.—	16.50	18.—

Für Mitglieder des S. I. A., der GEP und des Schweiz. Technischen Verbandes sowie für Studierende der ETH und der EPUL ermässigte Preiskategorien nach Tarif.

Anzeigen-Verwaltung

Mosse-Annoncen AG., Zürich, Limmatquai 94 / Tel. 32 68 17 / Postcheck VIII 1027

INHALT

Erzeugung von Energiespitzen durch Gasturbinen. Von *H. Pfenninger* . . . 115*

Eidgenössische Bauvorhaben im Zusammenhang mit der ETH . . . 119

Zum Thema: «achtung: die Schweiz». Von *H. Marti* . . . 121

Internationale Bauausstellung Berlin 1956 . . . 122*

Die Besoldung der Technikerschaft der Stadt Zürich. Von *C. F. Baeschlin* 123

MITTEILUNGEN

Vorfabrizierte Hafenanlagen . . . 123*

Bentonite. Internationale Vereinbarungen über Kraftmaschinen. Wasserkräfte des Vorderrheins und der Albula. Kreisrundes Bureauegebäude.

Dachhaut aus Aluminium . . . 124

Kühlhäuser und Schlachthöfe.

«Europa-Verkehr» . . . 125

NEKROLOGE

Eduard Geilinger . . . 125*

WETTBEWERBE

Kirche Rohr AG . . . 125

MITTEILUNGEN AUS DER G. E. P.

Gruppo Lugano . . . 125

Die G. E. P. in Frankreich . . . 126

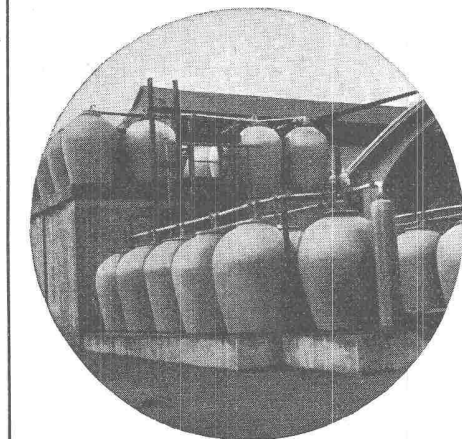
MITTEILUNGEN AUS DEM S. I. A.

Z. I. A. Vortrag *E. Brandenberger* . . . 126

ANKÜNDIGUNGEN

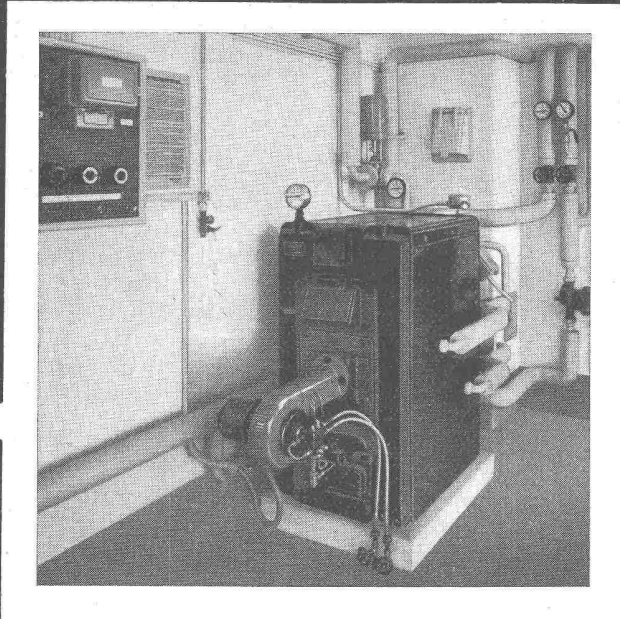
Zerspanungs-Tagung. Graphische

Sammlung der ETH. Vorträge . . . 126



QUIET MAY

OERTLI



Oelfeuerungen

bewähren sich in
allen Anwendungen:

Hausbrand
Gewerbe
Industrie

Beratung
und Prospekte durch:

OERTLI

OERTLI - Oelfeuerung im Einfamilienhaus

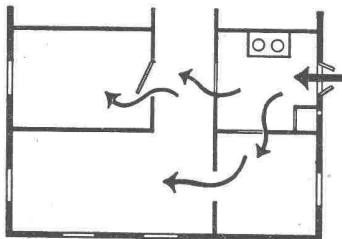
Ing. W. Oertli AG.

Beustweg 12, Zürich 7
Tel. 051 / 34 10 11 / 12 / 13

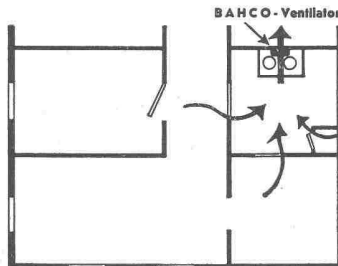
Leicht- und Schweröel

Eigene Servicestellen in der
ganzen Schweiz

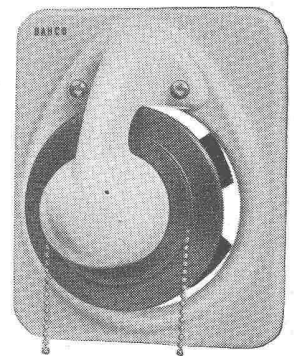
Wohnen und Kochen ohne Küchendämpfe!



Falsch: Küchenfenster geöffnet. Ueberdruck in der Küche. Die Luftbewegung arbeitet von der Küche gegen die Wohnräume. Die Kochdämpfe dringen in die Wohnräume, auch wenn die Türen geschlossen sind.



Richtig: Küchenfenster und Türen geschlossen. Die Küchendämpfe werden direkt durch den BAHCO-Ventilator abgesogen. Dadurch Unterdruck in der Küche. Luftbewegung von den Wohnräumen gegen die Küche.



reduziert die Unterhaltskosten einer Liegenschaft und erspart Ihnen wesentliche Reinigungsarbeit •

Preis:
ohne Jalousie Fr. 166.—
mit Einbaujalousie Fr. 186.—

Ein altes Problem gelöst mit

BAHCO schafft dauernd ideale Luftverhältnisse in Küche und Wohnung, ohne Durchzug und Erkältungsgefahr. Rasch, leise und gründlich saugt er Dämpfe und Gerüche ab und verhindert dadurch fettige Niederschläge an der gesamten Einrichtung, Kochgeschmack in Haaren und Kleidern, Wärmeverlust im Winter usw.

Verlangen Sie ausführlichen Prospekt durch die Generalvertretung

WALTER WIDMANN AG., ZÜRICH 1

Löwenstrasse 20

Telephon (051) 27 39 96

ARISTO
der Meistverlangte!

ARISTO STUDIO
N. 988

Ganz aus Edelkunststoff
Aristopal, daher hochelastisch

Ideale und ruckfreie
weiche Zungenführung

Unübertroffene Klarheit und
Schärfe der Skalen

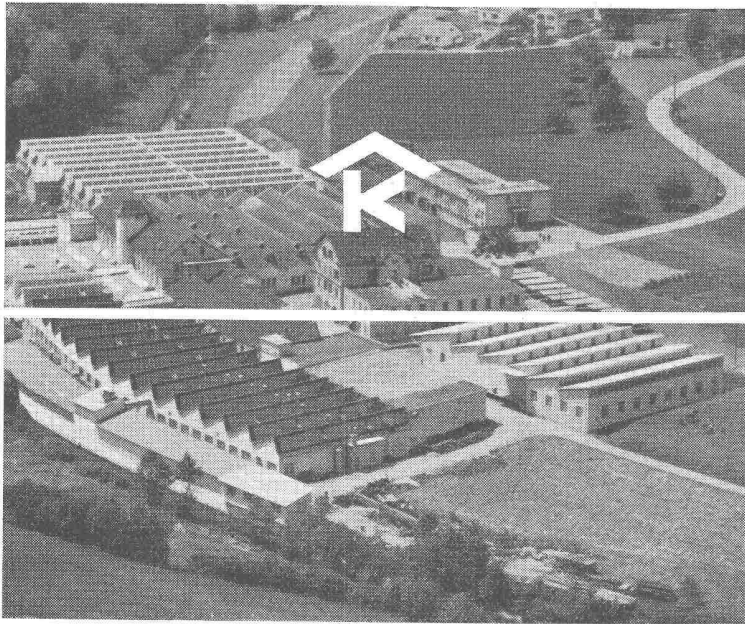
Unempfindlich gegen Klima
Wasser, Säuren und Laugen

Kein Werfen, Quellen
oder Schrumpfen

Verlangen Sie immer Aristo
es gibt keinen besseren

Erhältlich in jedem Fachgeschäft

Industriebau
Wartmann & Cie. AG.
Stahlbau/Kesselschmiede Zürich/Brugg



KULLY GLASDÄCHER

Kittlose Oberlichter
für Shed- Sattel- und Pultdächer

Parallelöffnende Ventilations-
flügel «AIREX»

A. Kully A. G. Glasdachwerke Olten

GEBR. MEIER ELEKTROMOTORENFABRIK AG. ZÜRICH

Zypressenstrasse 71 • Telephon (051) 25 68 36

Spezialabteilung

für Fabrikation und Reparaturen von

Oel- und Trocken- Transformatoren

bis 1500 kVA

Filialwerkstätten

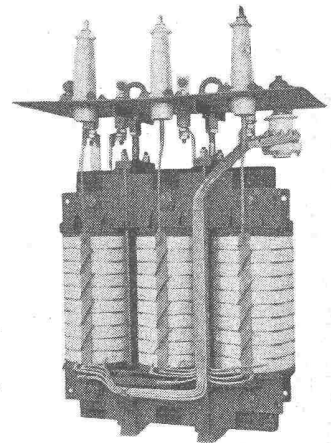
für Reparaturen sämtlicher elektrischer Maschinen und Apparate

in **Bern**

und **Fribourg**

Sulgenauweg 31, Tel. (031) 5 57 86

3, rte. des Daillettes, Tél. (037) 2 39 91



FLINTKOTE

unverwüstlicher

BODENBELAG

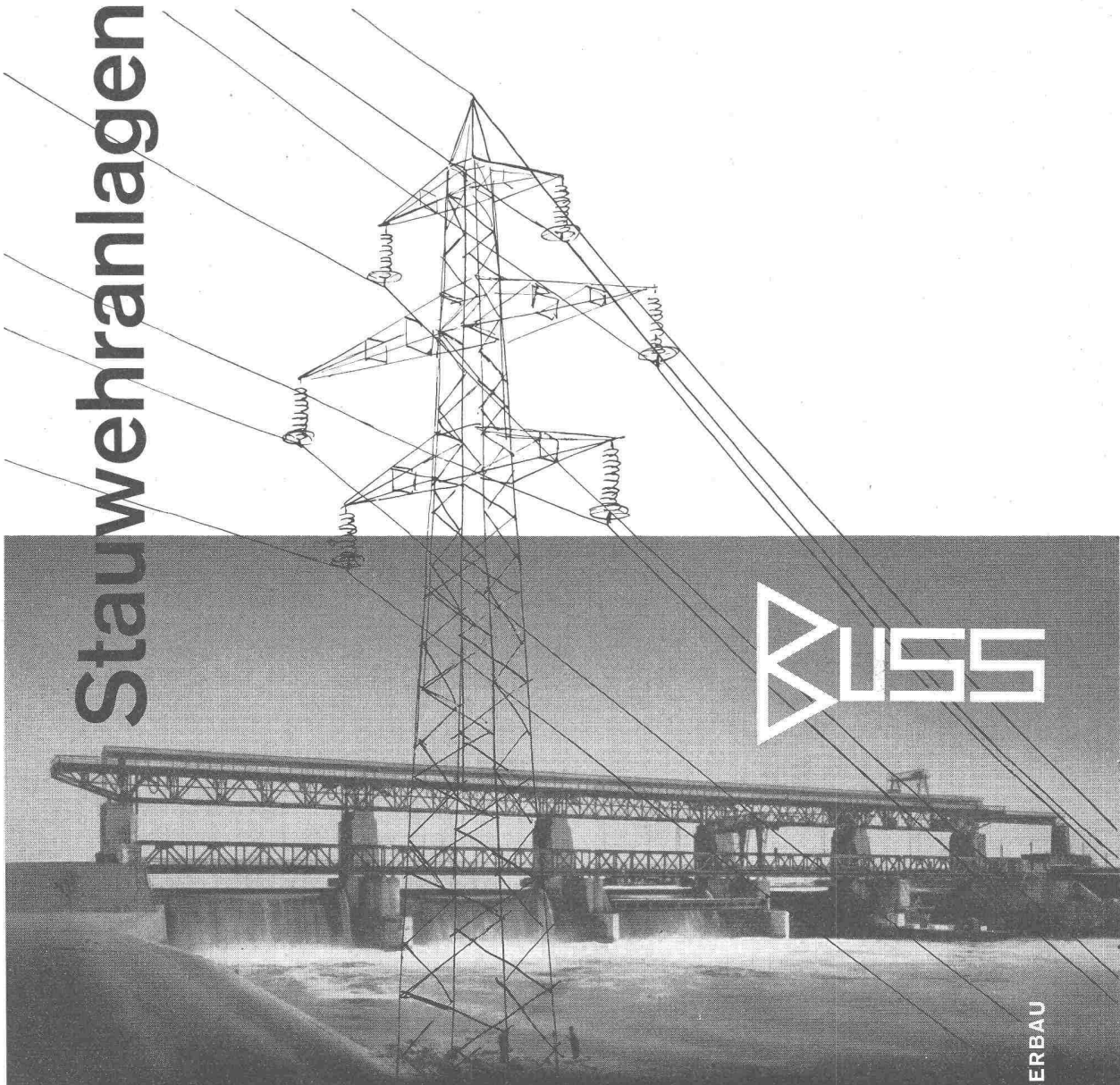
für Lager-, Speditions- und
Fabrikräume

riß- und staubfrei, gleitsicher



WANNER & CO. A.G., HORGEN

Stauwehrranlagen



BUSS

Wir sind seit 50 Jahren spezialisiert im Bau und in der Projektierung von Stauwehrranlagen, wie: Schützen mit Windwerken und hydraulisch-automatische Schützen unserer eigenen Systeme, ferner Schiffsschleusen, Dammbalken, Rechen und Caissons. Für Stauwehrrschützen sind wir überdies als Berater verschiedener europäischer Grossfirmen tätig.

BUSS AG BASEL/PRATTELN · ABT. STAHLWASSERBAU



**Schützen auch Sie
Ihr gesundes Holz**

schon auf dem Abbundplatz
gegen Hausbock und Schwamm mit

**OSMOL
WB4**

das tief eindringende und auf die Dauer
wirkende Holzschutzmittel.

*Bitte verlangen Sie Prospekt und Ge-
brauchsanweisung. Kostenlose Beratung
in allen Fragen des Bauholzschutzes.*

HOLZSCHUTZ AG. LIESTAL

Tel. (061) 7 36 93

5



HONEYWELL

mit über 60jähriger Erfahrung löst auch Ihr Regulierproblem!

Honeywell-Regulierungen

elektrisch, elektronisch, pneumatisch
für Heizungen, Klima-Anlagen und alle Industrie-Prozesse

Verlangen Sie Prospekte oder Ingenieurbesuch durch

Honeywell

Mühlebachstrasse 172
ZÜRICH 8
Telephon (051) 34 40 40

**GÖHNER
TÜREN + FENSTER
NORMEN**

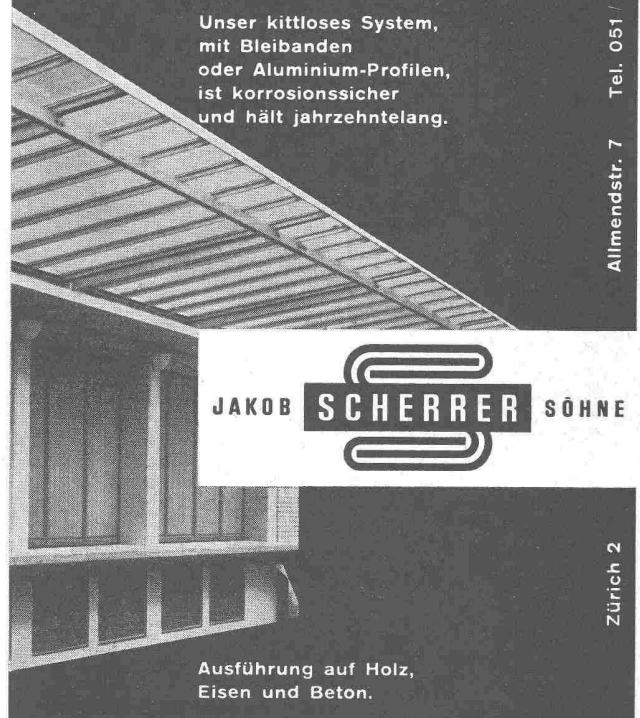
die beste
Garantie
für Qualität

ERNST GÖHNER AG ZÜRICH
BERN BASEL ST. GALLEN ZUG BIEL GENÈVE LUGANO

KITTLLOSE GLASDÄCHER

als Vordächer, Sheddächer
Satteldächer
Senkrechte Verglasungen an
grossen und kleinen Objekten
Umdecken bestehender,
gekitteter Glasdächer

Unser kittloses System,
mit Bleibanden
oder Aluminium-Profilen,
ist korrosionssicher
und hält jahrzehntelang.



JAKOB SCHERRER SÖHNE

Ausführung auf Holz,
Eisen und Beton.

Allmendstr. 7 Tel. 051 25 79 80

Zürich 2

MD



Laboratorien und **Farbfabriken** und **Benzinlager**

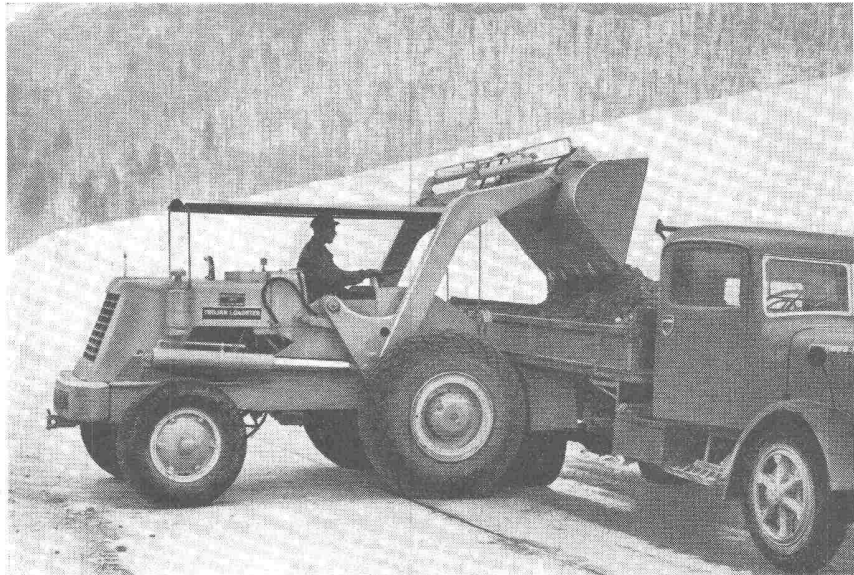
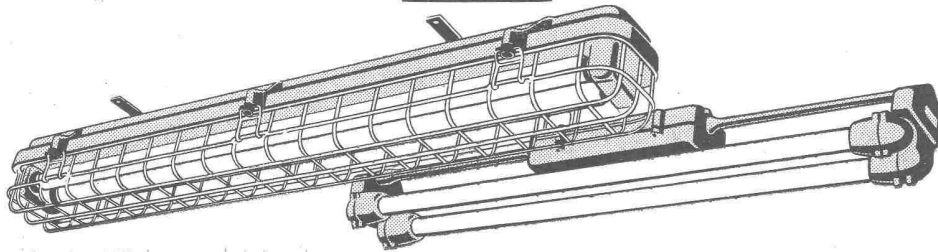
stellen besondere Anforderungen an Beleuchtung und Beleuchtungs-Körper: oft sind sie Dämpfen, Säureinflüssen oder Feuchtigkeit ausgesetzt, oder die Armatur muss ihrerseits explosions-sicher sein, um keine Benzindämpfe, feuergefährlichen Gase oder Stoffe zu entzünden. Unsere erprobte Beleuchtungs-Erfahrung und unser Fabrikationsprogramm umfasst auch solche Fälle,

denn Licht ist unsere Stärke

Aluminium-Licht AG. Zürich



Uraniastr.16 Tel. (051) 23 77 33



PNEULADESCHAUFELN TROJAN

350, 750 u. 1000 l Löffelinhalt, hydr. Bedienung, Drehmomentwandler, hydr. Steuerhilfe

ALLEINVERKAUF FÜR DIE SCHWEIZ:

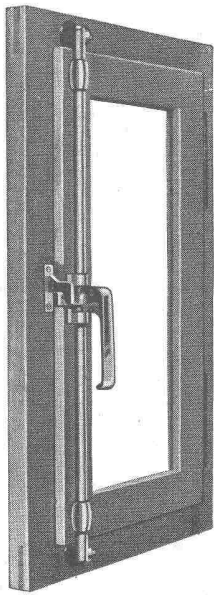
Robert Aebi & Cie AG Zürich

SPEZIALFAHRZEUGE UND BAUMASCHINEN
URANIASTRASSE 31 TELEPHON (051) 23 17 50



Wir sind Aussteller an der Baumaschinen-Messe Zürich 25. März bis 3. April 1955

Wählen Sie



die
bewährte
gut
verschiessbare
verdeckte oder aufgesetzte

**FENSTER- UND
TÜREN-
ESPAGNOLETTE**

Pat. «Hansch»

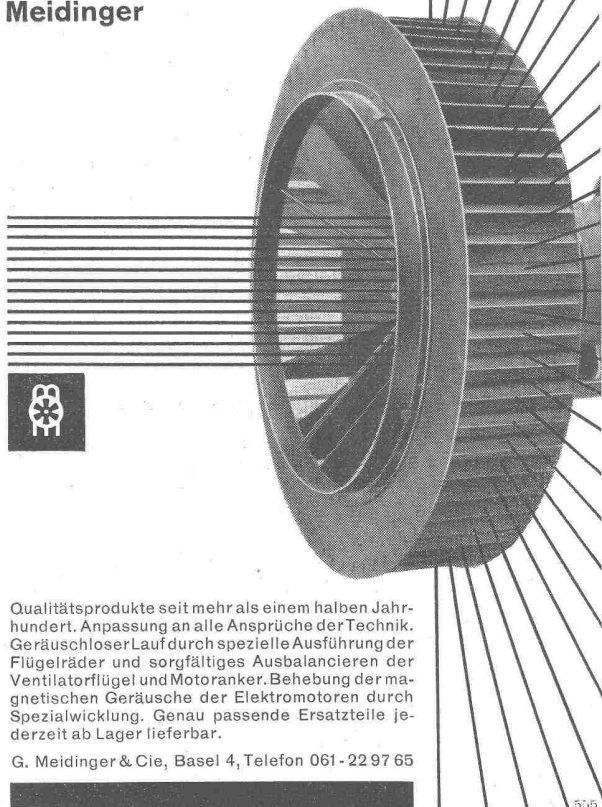
Fabrikant:

HANS SCHÄRER, RUPPERSWIL AG

Baubeschlägefabrik

Telephon (064) 3 42 69

**Ventilatoren und Elektromotoren
Meidinger**

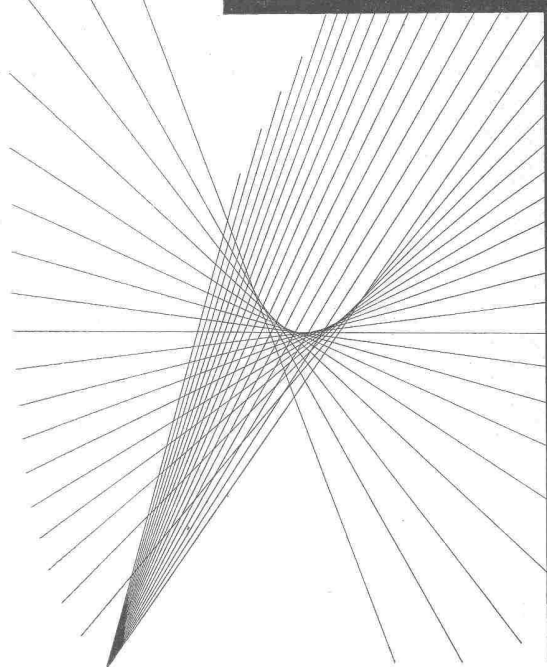


Qualitätsprodukte seit mehr als einem halben Jahrhundert. Anpassung an alle Ansprüche der Technik. Geräuschloser Lauf durch spezielle Ausführung der Flügelräder und sorgfältiges Ausbalancieren der Ventilatorflügel und Motoranker. Behebung der magnetischen Geräusche der Elektromotoren durch Spezialwicklung. Genau passende Ersatzteile jederzeit ab Lager lieferbar.

G. Meidinger & Cie, Basel 4, Telefon 061-22 97 65

*Regulierbares Licht mit
Roll- und Raff-Lamellenstoren*

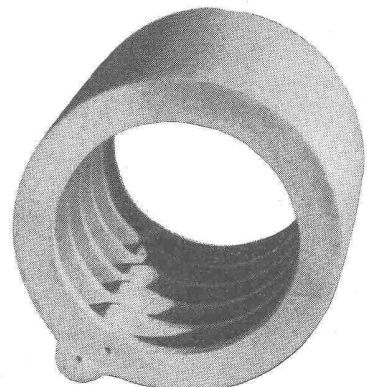
Solomatic



Rolladenfabrik A. Griesser AG
AADORF BASEL BERN LUZERN ST. GALLEN ZÜRICH



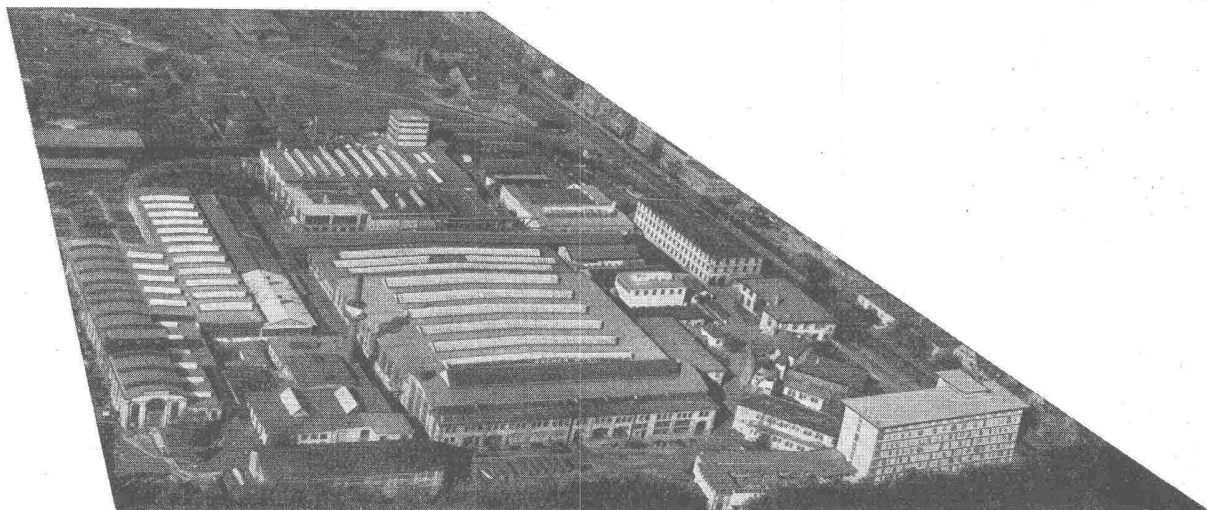
Steinzeug-Bodenplatten
in verschiedenen Farben



Feuerfeste Produkte

Tonwerk Lausen AG

ESCHER WYSS



ALLE TURBOMASCHINEN

Wasserturbinen

Dampfturbinen

Gasturbinen

Turbopumpen

Turbokompressoren

Eindampfanlagen

Industriezentrifugen

Wärmepumpen

Kältemaschinen

Dampfkessel

Zementmaschinen

Gießereierzeugnisse

Kesselschmiede- und

Rohrschlossereiarbeiten

ESCHER WYSS AG ZÜRICH TEL. (051) 4201 20

Zahnräder

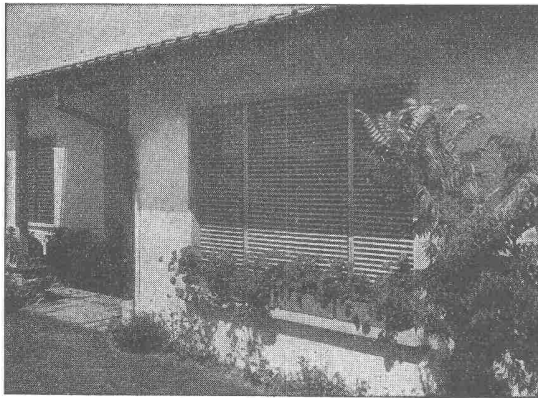
mit geschliffener oder nur gehobelter
Verzahnung für alle Industrie-Zweige



MAAG
2147

MAAG-ZAHNRÄDER A.-G. ZÜRICH

SchenkerStoren



Lamellenrollstore System



Storenfabrik Emil Schenker AG. Schönenwerd
 Tel. (064) 3 13 52

Verfrefungen :	Zürich	Tel. (051) 32 65 60
	Basel	Tel. (061) 22 93 81
	Luzern	Tel. (041) 2 98 27
	Lausanne	Tel. (021) 23 45 47
	Lugano	Tel. (091) 2 22 13

Metallisieren im Spritzverfahren

auf alle Metalle

Hölzer, Pressstoffe, Keramik etc. tragen wir homogene Schichten
 beliebiger Dicken auf mit **ZINK ALUMINIUM**

BLEI KUPFER BRONZE MESSING

EISEN STAHL etc.

SIEGFRIED

Keller

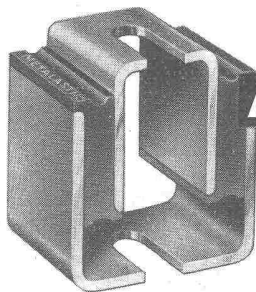
co

Wallisellen-Zürich

Tel. (051) 93 32 32

Geleiseanschluss

MD

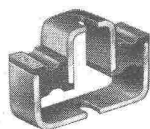


METALASTIK

Doppel-U-Gummilager

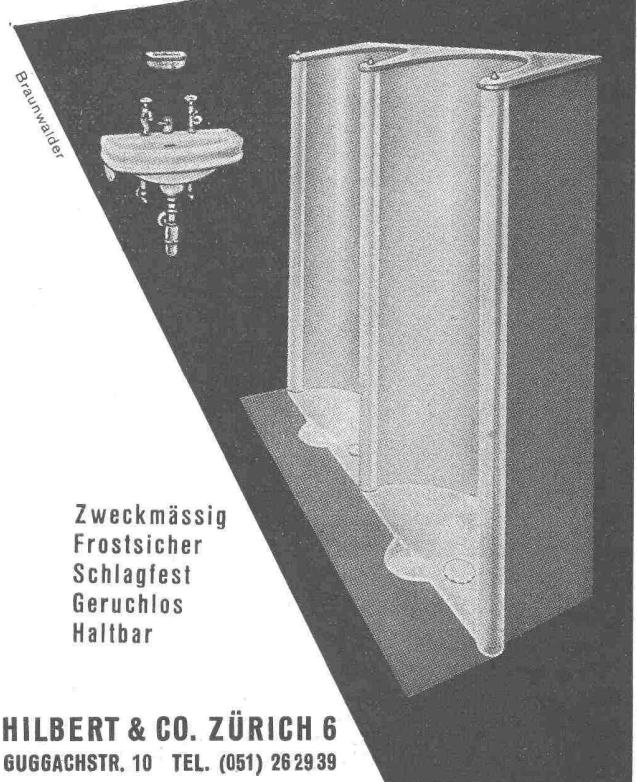
Elastische Maschinenlager für Belastungen von 1—200 kg, gegen Schwingungs- und Lärmübertragung. Zur Lagerung von Messinstrumenten, Präzisionsapparaten, Ventilatoren, Kompressoren etc. Doppel-U-Gummilager sowie viele andere Gummielemente für Schwingungsisolierung und elastische Kupplungen ab Lager Zürich.

Metalastik Ltd.
Leicester England



PAUL SCHWAB Techn. Büro
 ZÜRICH 1 GESSNERALLEE 34 TEL. (051) 23 23 38

URINOIRS



Zweckmässig
 Frostsicher
 Schlagfest
 Geruchlos
 Haltbar

HILBERT & CO. ZÜRICH 6
 GUGGACHSTR. 10 TEL. (051) 26 29 39



Bau- und Konstruktionsprofile

Abgekantete Profile aus Eisen- und Stahlblech, in Längen bis 4 m, in Stärken von 1 — 8 mm



VEREINIGTE DRAHTWERKE A.G. BIEL

**Stahlhochbau
Brücken
Masten
Fabrikfenster**

**ERNST SCHEER AG
HERISAU**

STAHLBAU, TELEPHON (071) 5 19 92



GEGR. 1855

Eigenes
Ingenieur-
büro



Hochspannungsmast

ESH 585

**VENTILATOR AG
STÄFA**

Spezialisiert seit 1890
Tel. (051) 930136



Klima-Anlagen

Lufftechnische Anlagen
Befeuchtungs-Apparate
Elektrofilter

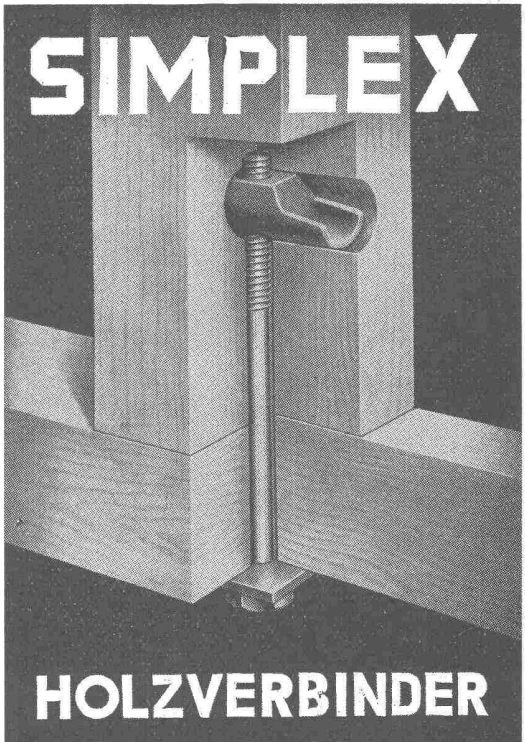


SYMALEN

Symalen,
die ideale Leitung für
Wasser, Getränke, Säuren,
Laugen, Abwasser und
Abgase

flexibel
nicht toxisch
isolierend
korrosionsbeständig
ab Rollen verlegbar

Hersteller:
Symalit AG, Kunststoffwerke, Killwangen (AG)
Generalvertretung für die Schweiz:
Notz & Co. AG, Biel 1, Telephon 032 25522



SIMPLEX

HOLZVERBINDER

J. G. KIENER & WITTLIN AG. BERN

SCHWEIZER BAUBESCHLÄGE

INCA



aus hochwertiger
Neusilber-Legierung

Erstklassige
Vernicklung und
Verchromung

Grosse Dauer-
haftigkeit

Formschöne
Ausführung

INJECTA A.G.

TEUFENTHAL/AARGAU
Tel. (064) 3 82 77

BAU MASCHINEN MESSE

**ZÜRICH
ALBISGÜTLI**

**25. März bis
3. April 1955**



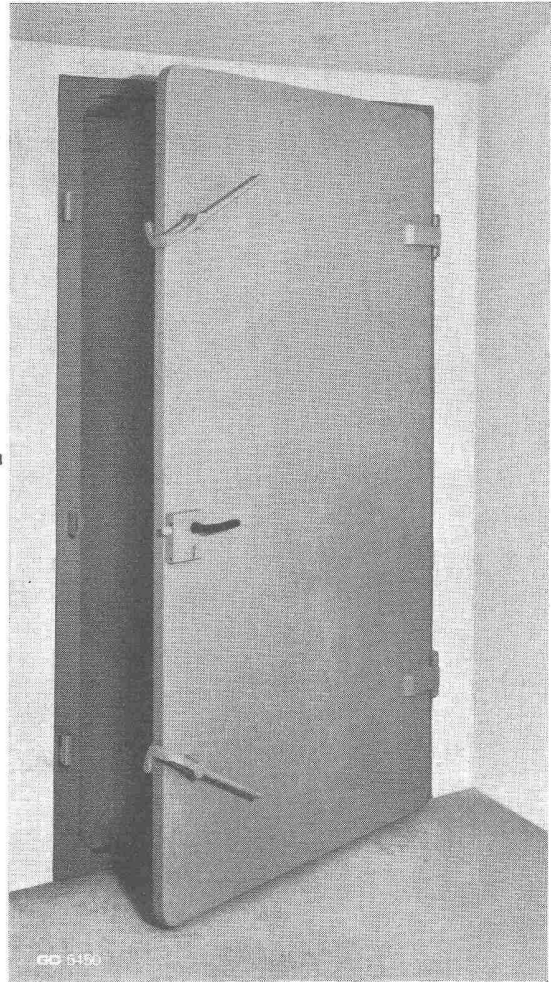
**Einzigartige
internationale
Fachmesse**

**Lückenlose Schau
aller auf dem
schweizerischen Markt
bewährten Geräte
nebst einer
bedeutenden Zahl von
Neukonstruktionen**

**Geöffnet
werktags 0900-1800
sonntags 1000-1800
Eintritt Fr. 2.50**

**Tram 13
Großer Parkplatz**

**GC-Gasschutz
Türen
Fenster-Läden
Ausstieg-Gitter**



**Geilinger & Co.
Winterthur**

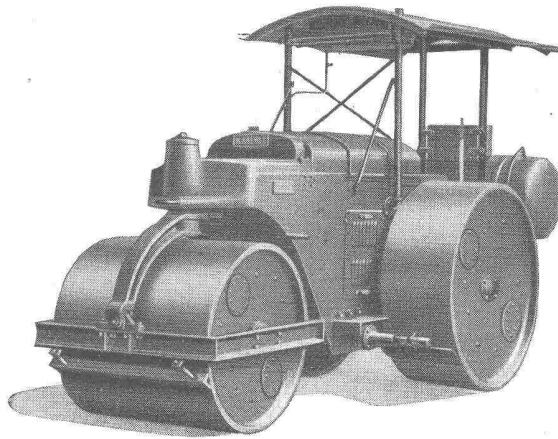
KAELBLE

Dieselmotor-Strassenwalzen

3—15 Tonnen

Jeder Vergleich

von **Qualität, Ausrüstung,
Arbeitsleistung und Anschaf-
fungspreis** wird Ihnen die
führende Stellung dieses
weltbekannten Fabrikats be-
stätigen.



**Auch
Miete-Kauf!**

Robert Aebi & Cie AG SA Zürich

URANIASTRASSE 31/35 TEL. (051) 23 17 50

Wir sind Aussteller an der
Baumaschinenmesse Zürich 1955 — 25. März bis 3. April 1955