

Objektyp: **Advertising**

Zeitschrift: **Schweizerische Bauzeitung**

Band (Jahr): **73 (1955)**

Heft 10

PDF erstellt am: **13.09.2024**

### **Nutzungsbedingungen**

Die ETH-Bibliothek ist Anbieterin der digitalisierten Zeitschriften. Sie besitzt keine Urheberrechte an den Inhalten der Zeitschriften. Die Rechte liegen in der Regel bei den Herausgebern. Die auf der Plattform e-periodica veröffentlichten Dokumente stehen für nicht-kommerzielle Zwecke in Lehre und Forschung sowie für die private Nutzung frei zur Verfügung. Einzelne Dateien oder Ausdrucke aus diesem Angebot können zusammen mit diesen Nutzungsbedingungen und den korrekten Herkunftsbezeichnungen weitergegeben werden. Das Veröffentlichen von Bildern in Print- und Online-Publikationen ist nur mit vorheriger Genehmigung der Rechteinhaber erlaubt. Die systematische Speicherung von Teilen des elektronischen Angebots auf anderen Servern bedarf ebenfalls des schriftlichen Einverständnisses der Rechteinhaber.

### **Haftungsausschluss**

Alle Angaben erfolgen ohne Gewähr für Vollständigkeit oder Richtigkeit. Es wird keine Haftung übernommen für Schäden durch die Verwendung von Informationen aus diesem Online-Angebot oder durch das Fehlen von Informationen. Dies gilt auch für Inhalte Dritter, die über dieses Angebot zugänglich sind.

# SCHWEIZERISCHE BAUZEITUNG

WOCHENSCHRIFT FÜR ARCHITEKTUR / INGENIEURWESEN / MASCHINENTECHNIK

REVUE POLYTECHNIQUE SUISSE

ORGAN DES S. I. A. SCHWEIZERISCHER INGENIEUR- UND ARCHITEKTEN-VEREIN  
UND DER G. E. P. GESELLSCHAFT EHEMAL. STUDIERENDER DER EIDG. TECHN. HOCHSCHULE  
GEGRÜNDET 1883 VON ING. A. WALDNER / HERAUSGEGEBEN VON ING. W. JEGHER

*Fenster*



*Kiefer Zürich*

**Tiefbohr- und Baugesellschaft A.-G. Zürich-Bern**

**Grundwasserfassungen - Schnellfilter System „Peter“**

Sondierbohrungen - Entnahme ungestörter Bodenproben - Bohr-Pres betonpfähle  
Kernbohrungen im Fels - Injektionen - Druckluft-Arbeiten

**Patentanwälte**

**E. BLUM & Co., ZÜRICH**

Gegründet 1878 Telephon 25 1633

Bahnhofstrasse 31

Anmeldung von Erfindungen

Fabrik- und Handelsmarken

Gutachten, Prozessberatung

# Durisol

**BAUPLATTEN ohne und mit ARMIERUNG für ISOLIERUNG  
AUSFACHUNG, DECKEN- und FLACHDACHKONSTRUKTIONEN  
grossflächige DECKENHOURDIS, HOHLBLOCKMAUERSTEINE**

**DURISOL AG. FÜR LEICHTBAUSTOFFE DIETIKON • TEL. 918665**

## Verlag

W. Jegher & A. Ostertag, Dianastrasse 5,  
Zürich / Tel. 23 45 07 / Postcheck VIII 6110

Postadresse:

Schweiz. Bauzeitung, Postfach Zürich 39

## Bezugspreise

Einzelheft Fr. 1.65 — Abonnements:

| 12 Monate |         | 6 Monate |         | 3 Monate |         |
|-----------|---------|----------|---------|----------|---------|
| Schweiz   | Ausland | Schweiz  | Ausland | Schweiz  | Ausland |
| 66.—      | 72.—    | 33.—     | 36.—    | 16.50    | 18.—    |

Für Mitglieder des S. I. A., der GEP und des Schweiz. Technischen Verbandes sowie für Studierende der ETH und der EPUL ermässigte Preiskategorien nach Tarif.

## Anzeigen-Verwaltung

Mosse-Annoncen AG., Zürich, Limmat-  
quai 94 / Tel. 326817 / Postcheck VIII 1027

## INHALT

|   |      |
|---|------|
| Betriebs Erfahrungen im Gasturbinen-Kraftwerk Beznau. Von <i>H. Pfenniger</i> | 127* |
| Neue Formen im Bau von Flughöfen  | 131  |
| Radarstationen im Meer  | 133  |
| Wettbewerb Erweiterungsbauten Kantonsschule Winterthur                        | 134* |
| Technische Hilfe der UNO an unterentwickelte Länder                           | 137  |

## MITTEILUNGEN

|  |      |
|--|------|
| Schweizerische Rheinschiffahrt   | 141  |
| Autohochbahn in San Francisco. 45 000 t-Tanker «World Glory». Persönliches. Durchschlag des Simplontunnels I | 142* |

## BUCHBESPRECHUNGEN

|  |     |
|--|-----|
| Lombardisches Land, von <i>E. Schmid</i> .   |     |
| Elsners Taschen-Jahrbuch für den Strassenbau 1955, von <i>E. W. Goerner</i>                              | 142 |
| Korrosionsschutz im Stahlbau. Nomenklatur, von <i>P. Luckey</i> und <i>W. Treusch</i> . Neuerscheinungen | 143 |

## NEKROLOGE

|          |     |
|----------|-----|
| P. Emden | 143 |
|----------|-----|

## WETTBEWERBE

|                             |     |
|-----------------------------|-----|
| Badeanlage «Seerose» Horgen | 143 |
|-----------------------------|-----|

## MITTEILUNGEN AUS DEM S. I. A.

|  |     |
|--|-----|
| Fachgruppe der Ingenieure für Brückenbau und Hochbau. Sektion Zürich, Vorträge <i>A. Speiser</i> und <i>G. Schnitter</i> | 143 |
|--|-----|

## ANKÜNDIGUNGEN

|   |     |
|---|-----|
| Kurs über Kautschukverarbeitung in Delft. 7. Internat. Messe in Lüttich. Internat. Architektenunion, SVMT. Vorträge | 144 |
|---|-----|



**SIG** *lifter* mit Ziegelklemmvorrichtung

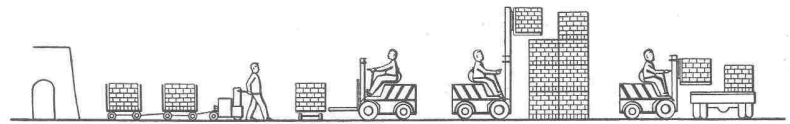
für jede normale Backsteingrösse

Die vollhydraulische Hub-, Kipp- und Seitenschubvorrichtung ist mit Einhandbedienung in gewünschter Bewegung, Geschwindigkeit und ausgeübter Kraft stufenlos und sanft regulierbar und ermöglicht ein rasches und präzises Aufnehmen und Abstellen der Last.

Tragkraft 1200 bis 2600 kg. Hubhöhen bis 3,4 m und mehr. Spezialrahmen mit vollem Freihub, Pneubereifung, Batterie-, benzinelektrischer oder Dieselmotor-Betrieb. Gut auswechselbare Zusatzausrüstungen wie hydraulische oder mechanische Schaufelkipplmulde, Hubgabeln usw.

Ausserordentlich wendig, minimale Abmessungen.

Verlangen Sie Offerte und Vorführung, wir beraten Sie gerne in sämtlichen Transportfragen.



**Schweizerische  
Industrie-Gesellschaft  
Neuhausen am Rheinfall**

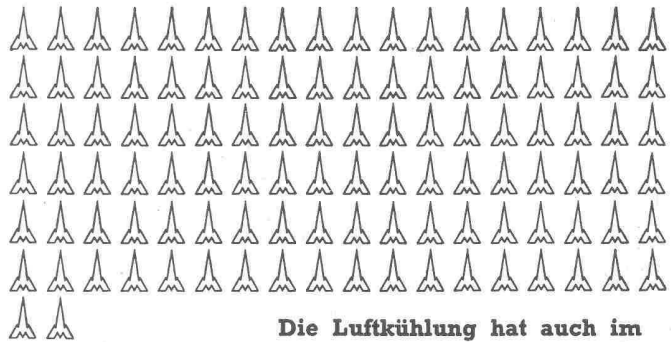
C 3

**110 Fahrzeuge  
erzählen ...**

Wir sind 110 Magirus-Fahrzeuge und haben im ganzen 18225500 Fahrkilometer hinter uns, jedes von uns mehr als 150 000 Kilometer, ohne dass eine Motorenrevision oder grössere Reparaturen notwendig geworden wären.

Unsere Besitzer schätzen uns hoch, denn wir haben ihnen im Durchschnitt pro Fahrkilometer nicht einmal einen Rappen an Reparaturen gekostet.

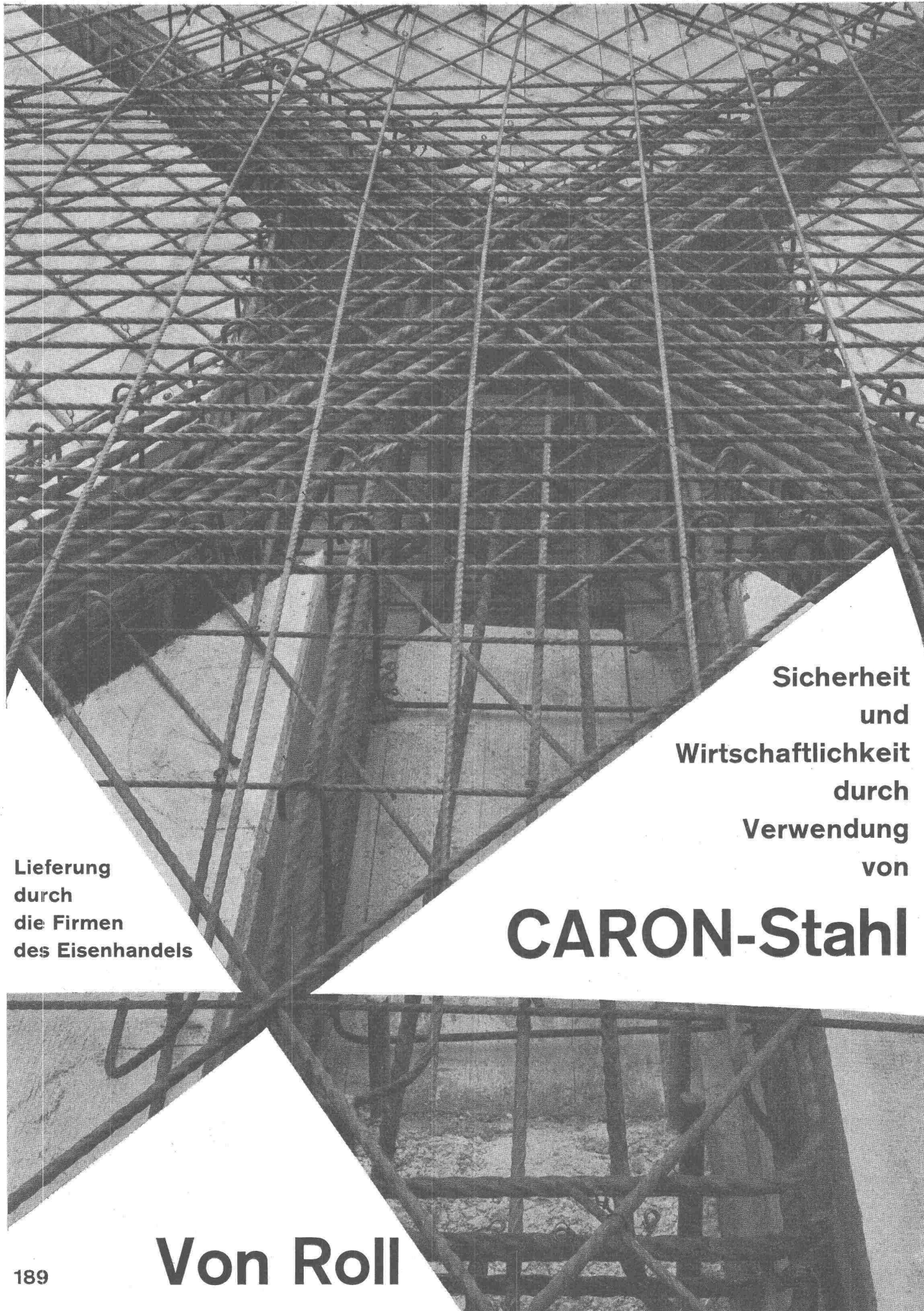
Wie steht es in dieser Hinsicht mit Ihrem Lastwagen?



Die Luftkühlung hat auch im Lastwagenbetrieb gewaltige Vorteile. Die Besitzer von Magirus-Deutz-Lastwagen in der Schweiz sprechen als Referenzen eine unzweideutige Sprache.



**Hämmerli** Generalvertretung für die ganze Schweiz:  
AG., Lenzburg Tel. (064) 81816



Lieferung  
durch  
die Firmen  
des Eisenhandels

Sicherheit  
und  
Wirtschaftlichkeit  
durch  
Verwendung  
von

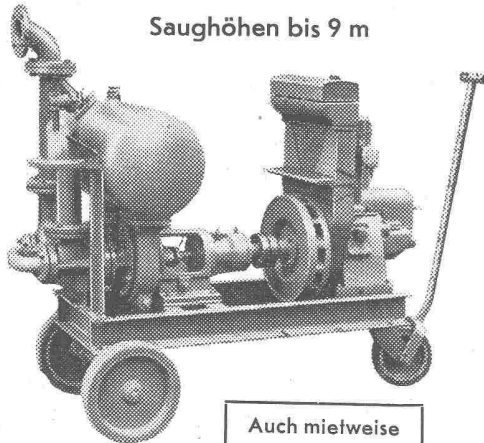
**CARON-Stahl**

**Von Roll**

Selbstansaugende ventillose  
**Baupumpen**

System «Lauchener»

Saughöhen bis 9 m



Auch mietweise

Leistungen 1—500 l/sek. Kein Bodenventil. Keine Klappe im Saugstutzen. Keine Hilfs-Vakuum-Pumpe. Jederzeitiges automatisches Ansaugen auch nach Luffeintritt im Saugrohr. Keine reibenden, sich abnützenden Dichtungsflächen, daher störungsfrei auch bei Schlamm-, Sand- und Kiesförderung.

**Maschinenfabrik a. d. Sihl AG. Zürich**

Gegründet 1871

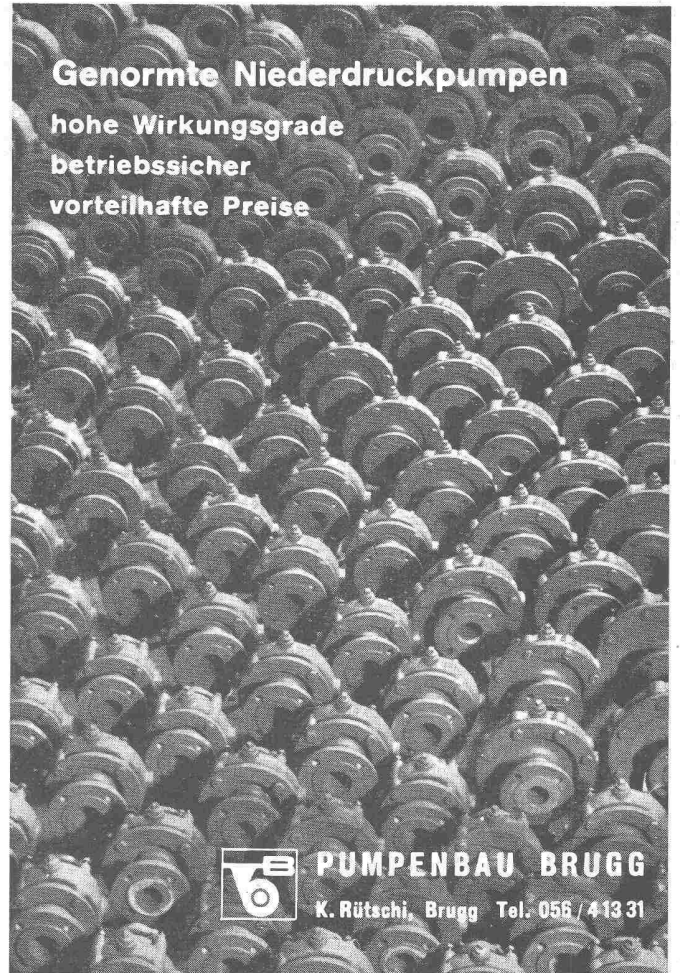
Telephon (051) 23 35 14

**Genormte Niederdruckpumpen**

hohe Wirkungsgrade

betriebsicher

vorteilhafte Preise

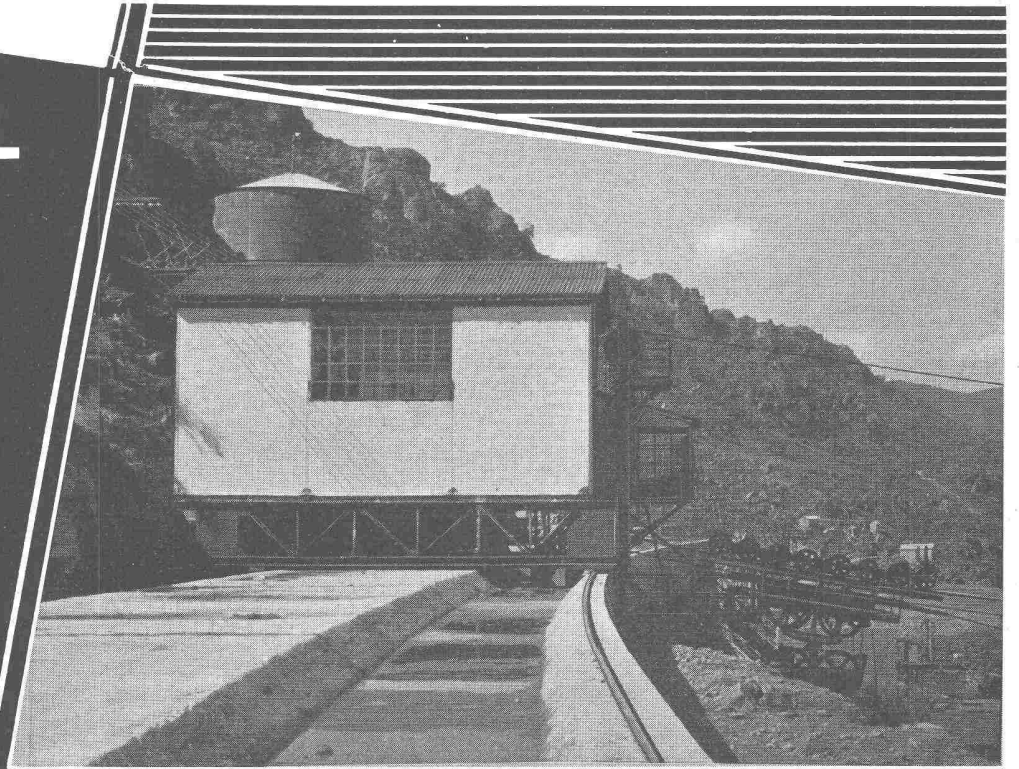


**PUMPENBAU BRUGG**

K. Rüttschi, Brugg Tel. 056 / 413 31

# HECKEL

LASTEN-DRAHTSEILBAHNEN  
PERSONENSCHWEBEBAHNEN  
KABELKRANE ALLER ART  
VERLADEBRÜCKEN  
TRANSPORTANLAGEN  
FÜR JEDEN ZWECK  
FÖRDERBÄNDER  
ELEVATOREN  
SCHNECKEN  
KREISFÖRDERER USW.



**GESELLSCHAFT FÜR FÖRDERANLAGEN  
ERNST HECKEL MBH., SAARBRÜCKEN**

VERTRETER FÜR DIE SCHWEIZ: ULRICH ROHRER-MARTI • BERN-ZOLLIKOFEN

---

## Aktiengesellschaft Oederlin & Cie. Baden

Armaturenfabrik und Metallgiessereien

Tel. (056) 2 41 41



### Sanperla-Armaturen

mit dem Sanperla-Mundstück. Die sinnvolle Konstruktion dieser Armaturen bewirkt eine Sauerstoffanreicherung des Wassers.

Durch die vielen Luftperlen wird der Wasserstrahl weich und angenehm, er **spritzt nicht.**

---

**Zeit und Geld sparen durch**



**ROHRGERÜSTE  
PAT. RAHMENGERÜSTE  
SCHALUNGSTRÄGER  
STAHLSCHALUNGEN  
BETONMISCHER**

**Grabensprieße**  
mit patent.  
Gewindereiniger und Hilfsöse



Deckenstütze mit patentiertem  
Gewindereiniger und Hilfsöse

Die meistgekauften Stützen der Welt,  
über 2 Millionen in Gebrauch.

**A. Bangerter & Cie. AG., Lyss**  
TELEPHON (032) 8 41 23

# MERK

für Hebezeuge

Der **Merk-Seilkran**  
gestattet das Heben und Senken  
von Lasten an beliebiger  
Stelle des Trageiles.



Modelle von  
300-4000 kg Tragkraft  
zum Transport von  
Baumaterial, Holz etc.

**HANS MERK** Fahrzeug- und Kranfabrik **DIETIKON-ZÜRICH**  
Telephon (051) 91 91 21

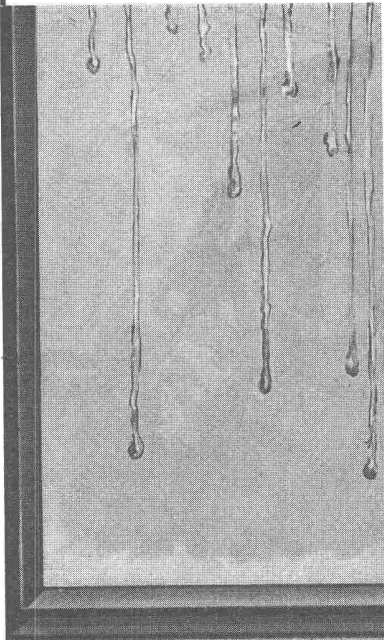
Muba Halle 9, Stand 3389

**RAUSCHER & STOECKLIN AG**  
SISSACH  
FABRIK ELEKTRISCHER APPARATE UND TRANSFORMATOREN

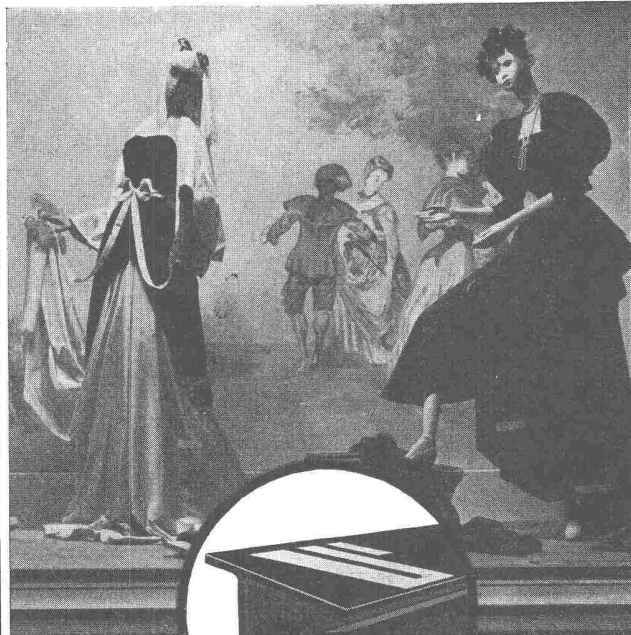
**Aufzüge  
Gebauer**  
Zürich  
Tel. 051-33 21 65  
66 / 67

# SCHAUFENSTER

So oder Soo



Klare Schaufenster sind die besten Verkäufer



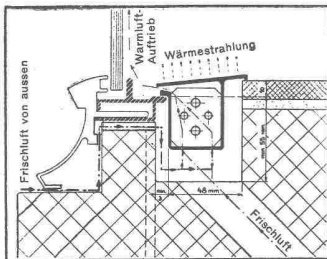
dies hängt nur davon ab, **ob der Architekt** die für den neuzeitlichen Schaufensterbau **unbedingt erforderliche**

**Elektro-  
Einbau-  
Heizung**

*Star Unity*

einbaut.

Diese Heizung ist kein Luxus, sondern ein **notwendiger Bestandteil** jedes gut funktionierenden Schaufensters.



Verlangen Sie Einbausketzen und Offerten

## KEINE EISBLUMEN KEIN SCHWITZWASSER

ZUFRIEDENE LADEN-INHABER ODER -MIETER DANK DER  
NEUARTIGEN PATENTIERTEIN ELEKTRISCHEN

**EINBAU SCHAUFENSTER-HEIZUNG**

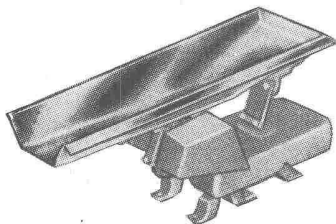
MIT DER NEUEN THERMISCHEN DOPPELWIRKUNG

**STAR UNITY AG.** Fabrik elektr. Apparate, Zürich 7/53 (Fabrik in AU-Zch., Tel. 051/95 64 67)

## Vibratoren für Silo, Dosieranlagen und Transportförderer

**SYNTRON**, elektromagnetischer Antrieb mit Steuergerät, stufenlos regulierbar für Anschluss an 220-Volt-Lichtnetz. Aufgabeapparate in verschiedenen Formen für Leistungen von mehreren Tonnen oder einigen Gramm pro Stunde.

**TRILLOR**, robust und vollkommen geschlossen mit Antrieb durch Drehstrom 220/380 Volt. Anbau durch Keilverbindung, Schraubstock oder direkt auf die Vorrichtungen wie Vibrierische, Formen, Schalungen etc.



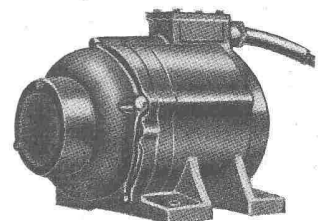
**STORRER & CO., ZÜRICH 1**

Nachfolger W. Schmidt, Ing.

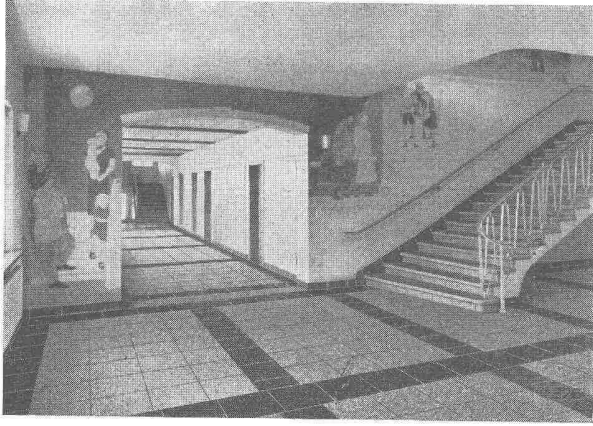
Waldmannstrasse 8

Telefon 32 77 22

Baumaschinenmesse Zürich, Stand 33







Sekundarschulhaus Henau-Niederuzwil 1952

# Qualitäts-Fabrikate

in Basaltolit-Quarzit

## Treppenanlagen Bodenplatten

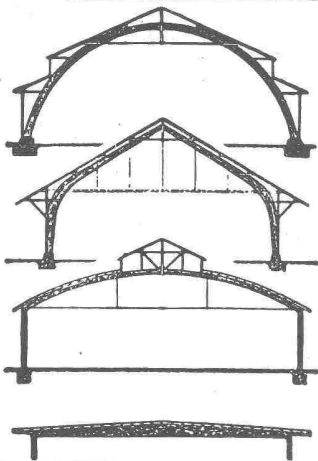
hydraulisch gepresst, mit granitharter Gehfläche, in verschiedenen Farben. Nach Wahl **gleitfest geraut** oder **geschliffen**

|                   |            |              |
|-------------------|------------|--------------|
|                   | 20/20/2 cm | 35/35/2,5 cm |
| Standard-Formate: | 25/25/2 cm | 40/40/3 cm   |
|                   | 30/30/2 cm | 50/50/3 cm   |

in Granit-Imitation sofort ab Lager lieferbar!

## SPEZIALBETON AG. STAAD (St. G.)

Kunststeinwerke



## B. ZÖLLIG

SÖHNE

Holz-Konstruktionen

### ARBON

Spezialität

**AUSFÜHRUNG** in der **HETZERBAUWEISE**

FÜR LAGER-, TURN- UND  
FABRIKHALLEN  
LEHRGERÜSTE UND  
KIRCHEN  
RISSFREIE SÄULEN

**Nahtlos gezogene  
Blei-Siphons  
und Bogen**

**Schweizerfabrikat**  
Normal- und Spezial-  
Ausführungen  
Nahtlos gezogene Bogen  
bis Ø 300 mm  
Verkauf durch die Sanitär-  
Grossisten  
und Eisenhandlungen  
Achten Sie stets auf das  
WEKA-Zeichen

**WEKA**

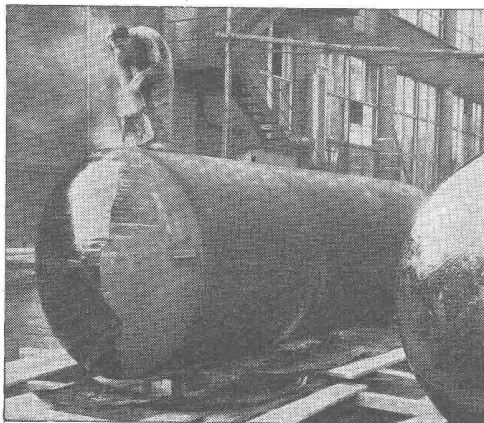
**WEKA AG. WETZIKON-ZCH.**

Muba 1955 — Halle VII, Stand Nr. 1735

**EMIL HITZ**  
ZÜRICH 3

50 JAHRE  
EMIL HITZ  
1903/1953

**Fabrik für Drahtgeflechte**  
Grubensstrasse 29 Tel. (051) 33 25 50  
Zweigbetrieb in Basel  
Ob. Rebgasse 40 Tel. (061) 32 45 92



## „WABERIT“-TANKISOLIERUNG

Die Tankisolierung ist seit Jahren eine **Spezialität** unserer Firma.

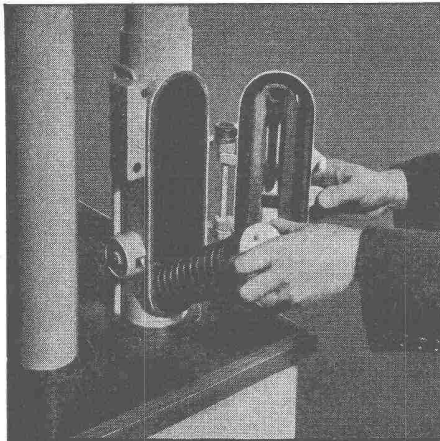
Langjährige Beobachtungen haben erwiesen, dass das «Beerdigen» eines Tanks nur mit dem üblichen hauchdünnen Teer- oder Asphalt-Anstrich unmöglich den vorhandenen Gefahren der Rostanfressungen und vagabundierenden elektrischen Strömen Einhalt gebieten kann.

Die Kontrolle des **Waberit-Belages** mit unserem patent. Prüfgerät gewährleistet eine **absolut wasserundurchlässige Isolierung**. Belagstärke ca. 3—4 mm.

Isolierung auf der Baustelle.

Referenzen, Muster und Offerten stehen gerne zur Verfügung.

**STRASSENBAUMATERIAL AG. BERN** Neuengasse 28  
Tel. (031) 3 21 35



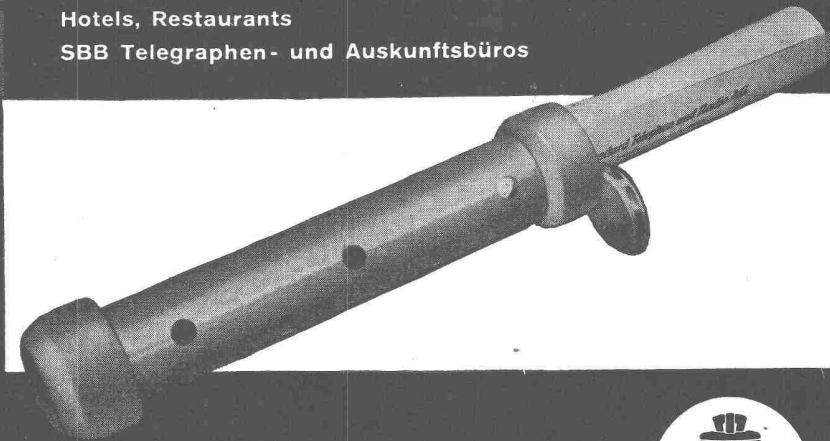
## ROHRPOST rationalisiert den Betrieb

Anwendungsgebiete:

Banken  
 Versicherungsanstalten  
 Druckereibetriebe  
 Geschäfts- und Warenhäuser  
 Industriebetriebe  
 Hotels, Restaurants  
 SBB Telegraphen- und Auskunftsbüros

Fördergut:

Bons und Bestellungen  
 Zettel  
 Telegramme, Checks  
 Karten, Briefe  
 Warenproben  
 Manuskripte



**Standard Telephon und Radio AG.**

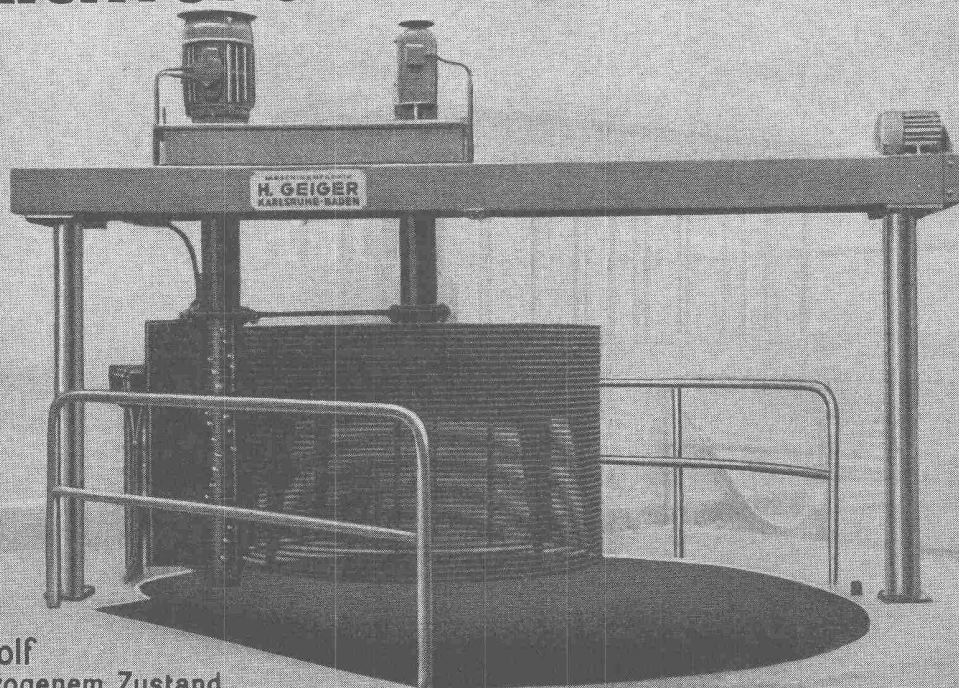
Zürich, Seestr. 395, Postfach Zürich 38, Tel. (051) 45 28 00

Zweigniederlassung in Bern



1534

# GEIGER EINRICHTUNGEN FÜR KLÄRANLAGEN



Rechenwolf  
 in hochgezogenem Zustand

TEIL AUSFÜHRUNG, MONTAGE UND SERVICE DURCH  
 HANS ROSHARD, INGENIEUR SIA, KÜSNACHT

**EINFAMILIENHAUS • GROSSIEDLUNG • GEMEINDESCHULHAUS  
• KANTONSSPITAL • FABRIK • VERWALTUNGSGEBÄUDE •**

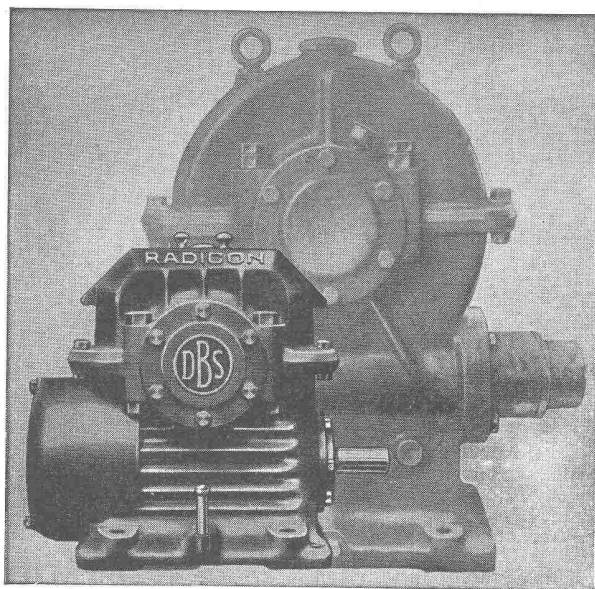
**IMMER FINDEN SIE DIE BEWÄHRTEN**



**SCHLOSSFABRIK HEUSSER**

**MURGENTHAL**

**RADICON  
SCHNECKENGETRIEBE**



für

**Platzersparnis, höhere Leistung,  
niedrigere Kosten, Sicherheit**

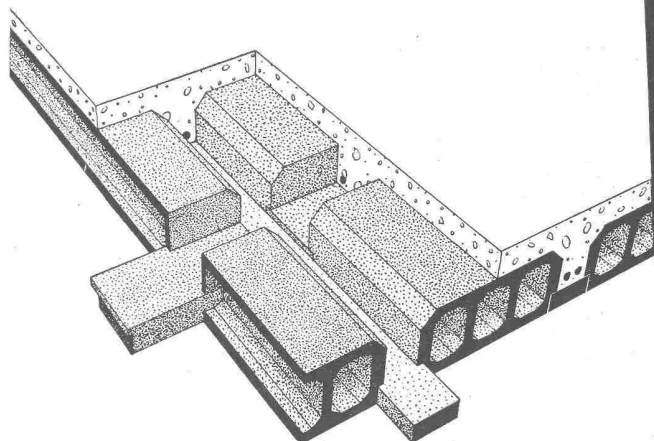
Ab Lager:

**W. EMIL KUNZ ★ ZÜRICH 27**

Gotthardstrasse 21 - Telephon (051) 25 29 10

**Die fugensichere  
Korkisolierdecke**

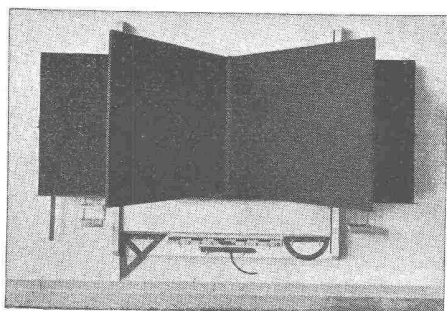
mit Deckensteinen Marke Baukorkat  
Hervorragend geeignet als oberste Betondecke  
unter Steildach und als Flachdach



Verlangen Sie unseren Prospekt

**Baukork A.G.**

Verkaufsbüro Zürich, Gotthardstrasse 61 Tel. (051) 23 80 12



**HUNZIKER SÖHNE, THALWIL**

Schulmöbelfabrik

Gegründet 1880

Telephon 92 09 13

**Schweiz. Spezialfabrik der Schulmöbelbranche**

Lieferung kompletter Schulzimmereinrichtungen, Schultische, Wand-  
tafeln • Beratung und Kostenvoranschläge kostenlos