

Objektyp: **Advertising**

Zeitschrift: **Schweizerische Bauzeitung**

Band (Jahr): **73 (1955)**

Heft 13

PDF erstellt am: **12.07.2024**

### **Nutzungsbedingungen**

Die ETH-Bibliothek ist Anbieterin der digitalisierten Zeitschriften. Sie besitzt keine Urheberrechte an den Inhalten der Zeitschriften. Die Rechte liegen in der Regel bei den Herausgebern. Die auf der Plattform e-periodica veröffentlichten Dokumente stehen für nicht-kommerzielle Zwecke in Lehre und Forschung sowie für die private Nutzung frei zur Verfügung. Einzelne Dateien oder Ausdrucke aus diesem Angebot können zusammen mit diesen Nutzungsbedingungen und den korrekten Herkunftsbezeichnungen weitergegeben werden. Das Veröffentlichen von Bildern in Print- und Online-Publikationen ist nur mit vorheriger Genehmigung der Rechteinhaber erlaubt. Die systematische Speicherung von Teilen des elektronischen Angebots auf anderen Servern bedarf ebenfalls des schriftlichen Einverständnisses der Rechteinhaber.

### **Haftungsausschluss**

Alle Angaben erfolgen ohne Gewähr für Vollständigkeit oder Richtigkeit. Es wird keine Haftung übernommen für Schäden durch die Verwendung von Informationen aus diesem Online-Angebot oder durch das Fehlen von Informationen. Dies gilt auch für Inhalte Dritter, die über dieses Angebot zugänglich sind.



# OERLIKON

liefert

**elektrische Antriebe für**

- Baumaschinen**
- Kompressoren**
- Pumpen**
- Förderanlagen**
- Elevatoren usw.**

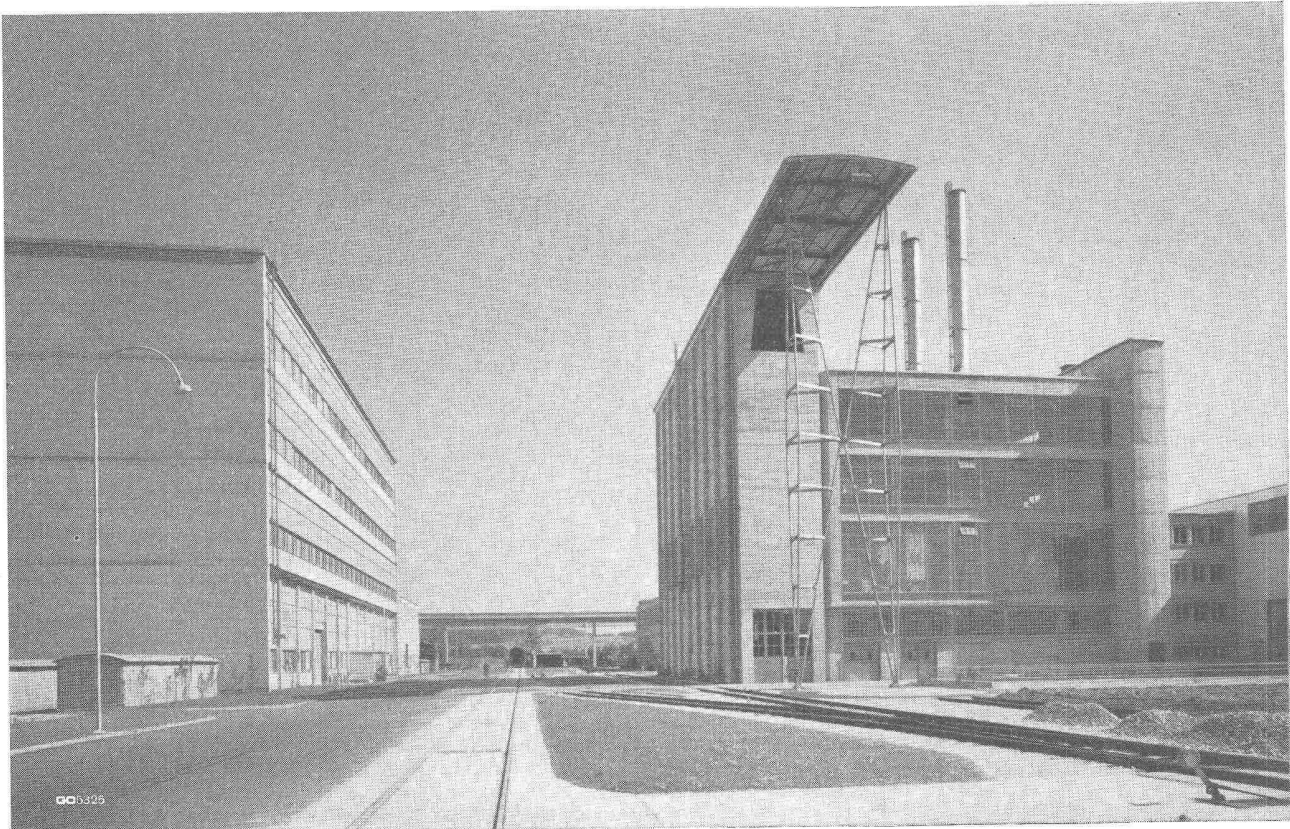
**mit allem betriebsmässigen  
Zubehör**

← Antrieb einer Betonmischmaschine durch  
Oerlikon-Combimotor 9 PS, 950 U/min

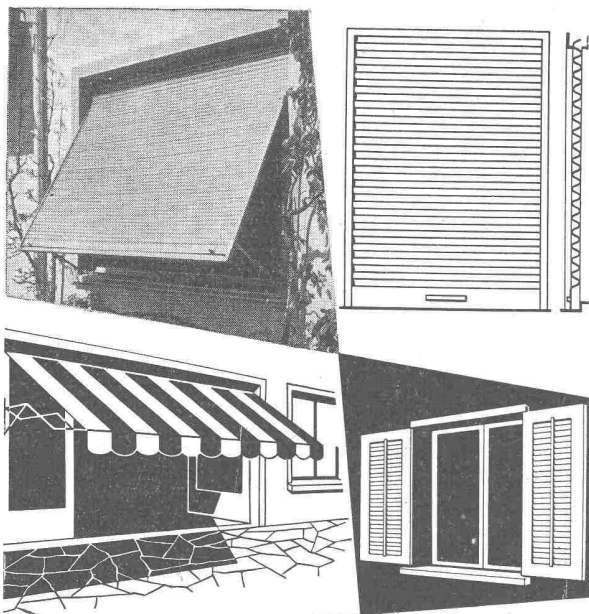
**Maschinenfabrik Oerlikon  
Zürich 50**

Bureau Zürich Tel. 23 37 30  
 Bern Tel. 2 02 15  
 Lausanne Tel. 22 35 51

## Stahlskelettbauten



# Geilinger & Co. Winterthur

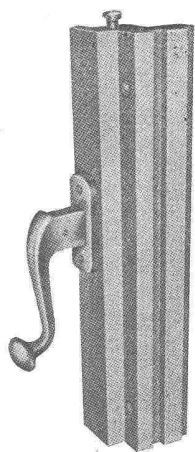


# HARTMANN

**HARTMANN & CO. AG. BIEL**  
 ROLLADENFABRIK UND METALLBAU  
 FILIALEN IN, BERN, ZÜRICH, LUZERN, LAUSANNE, GENÈVE

Bei Bedarf  
 wenden Sie sich  
 mit Vorteil an  
 die Spezialfirma

## Wählen Sie



die  
 bewährte  
 gut  
 verschliessbare  
 verdeckte oder aufgesetzte

## FENSTER- UND TÜREN- ESPAGNOLETTE

Pat. «Hansch»

Fabrikant:

### HANS SCHÄRER, RUPERSWIL AG

Baubeschlägefabrik

Telephon (064) 3 42 69

**Dr. Ing. W. Koenig, Tiefenhöfe 8, Zürich**  
 Generalvertretung der FMA/POKORNY  
 Frankfurter Maschinenbau AG.  
 Dietikon: Lagerhaus und Ausstellung

Eine besondere Neuerung sind die neu entwickelten fahr-  
 baren und ortfesten FMA-Kompressoranlagen der «robot»-  
 Typenreihe DV-20, EV-20, VZ-20 und VE-35.

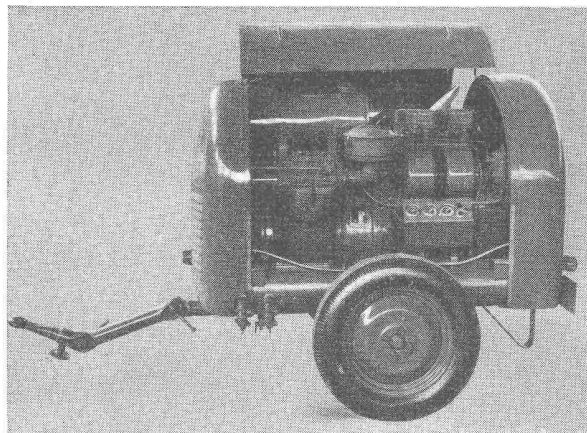


Bild 1. Fahrbare Kompressoranlage mit Hatz-Dieselmotor Type «robot» DV-20

Gestützt auf die während mehr als 50 Jahren im Kom-  
 pressorenbau gesammelten Erfahrungen wurden diese neuen  
 Kompressoranlagen geschaffen. Es dürfte kein Zweifel dar-  
 über bestehen, dass nicht nur bei fahrbaren, sondern auch  
 bei stationären Anlagen mit kleinerer und mittlerer Leistung  
 der Luftkühlung die Zukunft gehört. Bei ortsfesten Aggre-  
 gaten ist dadurch kein Wasseranschluss, bzw. keine Rückkühl-  
 Anlage mehr erforderlich und ebenso ist man bei Fahranlagen  
 vom Wasser ganz unabhängig.

#### 1. Aufbau und Triebwerk der «robot»-Typen

Die verrippten Zylinder sind unter einem Winkel von 90°  
 zueinander mit dem Kurbelgehäuse verschraubt. Ein best-  
 möglicher Massenausgleich wird dadurch gewährleistet, dass  
 der grössere Kolben (1. Stufe) aus Leichtmetall, der kleinere  
 (2. Stufe) aus Gusseisen gefertigt ist. Die auf Rollen ge-  
 lagerte zusammengebaute Kurbelwelle trägt an einem Ende  
 das Lüfterschwungrad zur Kühlung des Zwischenkühlers  
 und am andern das Kupplungsrad. Durch den Einbau einer auto-  
 matischen Fliehkraftkupplung läuft der Dieselmotor allein an,  
 und erst bei Erreichen einer bestimmten Drehzahl wird der  
 Kompressor mitgenommen. Kompressor und Motor sind di-  
 rekt gekuppelt, laufen mit 1500 U/min und werden mittels  
 einer Laterne zusammengeflanscht, in der sich die Fliehkraft-  
 kupplung, staubsicher gekapselt, befindet.

#### 2. Wirkungsweise der zweistufigen Verdichtung

Da Kompressoranlagen bekanntlich von der Bau- und Ge-  
 steinverarbeitenden Industrie fast immer an Plätzen einge-  
 setzt werden, wo die angesaugte Luft stark staubhaltig ist,  
 wird diese bei den «robot»-Typen durch einen gross bemes-  
 senen Wirbelstrom-Oelbadluftfilter gründlich gereinigt, wo-  
 durch zwangsläufig Schäden an Zylinderwand und Lager unter  
 der Schmirgelwirkung des Staubes vermieden werden. In der  
 ersten Stufe wird die Luft vom Niederdruckkolben auf etwa  
 1,85 atü verdichtet und in den eingebauten Zwischenkühler  
 gedrückt, um dort durch den Saugstrom des Lüfterschwun-  
 grades auf etwa 12 bis 15° C über der Aussentemperatur ab-  
 gekühlt zu werden. Der Kolben der zweiten Stufe verdichtet  
 die Luft auf den Enddruck von 7 atü und fördert diese mit  
 rund 150° C in den Druckluftbehälter. Diese niedrige Luft-  
 austrittstemperatur verunmöglicht bei den «robot»-Kompres-  
 soren eine Ventilverkockung. Eventuell auftretende Störungen  
 der Ventile werden zudem durch das Steigen oder Fallen  
 des Druckes am Zwischenkühlermanometer angezeigt, wo-  
 durch eine sichtbare Ventilkontrolle ermöglicht wird.

Bei einstufiger Verdichtung der ortfesten «robot»-Anlage  
 VE-35 mit Elektroantrieb wird die Luft durch den vorgeschal-  
 teten Oelbadluftfilter gereinigt, angesaugt und von den beiden  
 gleich dimensionierten Kolben auf einen maximalen Druck  
 von 3,5 atü verdichtet und in den Druckluftbehälter geleitet.



**PASSAVANT - Ausrüstungen für Schwachlast-Tropfkörper gewährleisten hohen Reinigungsgrad.**

Passavant-Werke

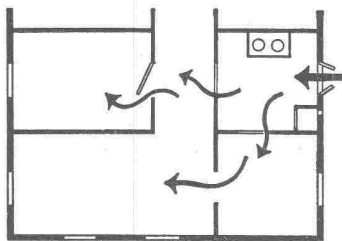
Michelbacher Hütte

(b. Michelbach, Nassau)

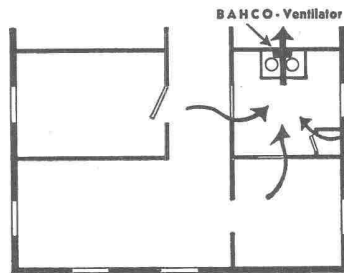
**VERTRETUNG: ING. THÉO NOERDLINGER, ZÜRICH 8**

Feldegg-Strasse 42  
Ruf: 24 35 61

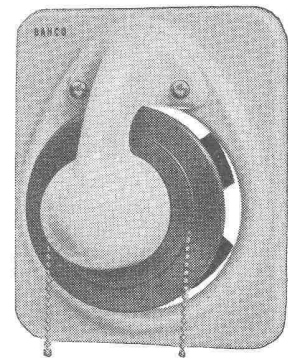
# Wohnen und Kochen ohne Küchendämpfe!



**Falsch:** Küchenfenster geöffnet. Überdruck in der Küche. Die Luftbewegung arbeitet von der Küche gegen die Wohnräume. Die Kochdämpfe dringen in die Wohnräume, auch wenn die Türen geschlossen sind.



**Richtig:** Küchenfenster und Türen geschlossen. Die Küchendämpfe werden direkt durch den BAHCO-Ventilator abgesogen. Dadurch Unterdruck in der Küche. Luftbewegung von den Wohnräumen gegen die Küche.



## Ein altes Problem gelöst mit

BAHCO schafft dauernd ideale Luftverhältnisse in Küche und Wohnung, ohne Durchzug und Erkältungsgefahr. Rasch, leise und gründlich saugt er Dämpfe und Gerüche ab und verhindert dadurch fettige Niederschläge an der gesamten Einrichtung, Kochgeschmack in Haaren und Kleidern, Wärmeverlust im Winter usw.

Verlangen Sie ausführlichen Prospekt durch die Generalvertretung

**WALTER WIDMANN AG., ZÜRICH 1**


Löwenstrasse 20

Telephon (051) 27 39 96



reduziert die Unterhaltskosten einer Liegenschaft und erspart Ihnen wesentliche Reinigungsarbeit •

**Preis:**  
ohne Jalousie Fr. 166.—  
mit Einbaujalousie Fr. 186.—



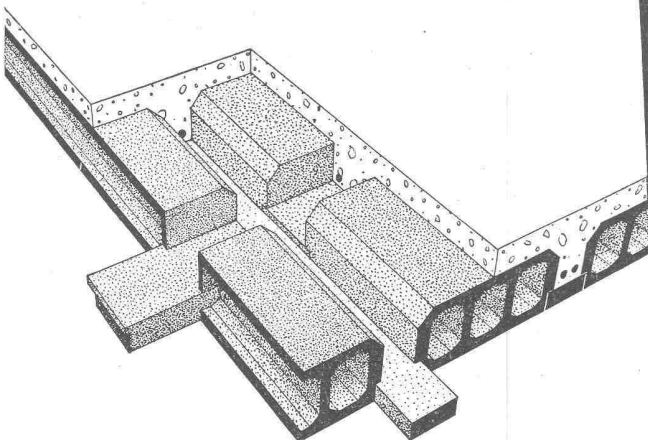
**GÖHNER**  
TÜR- + FENSTER  
NORMEN

ermöglichen  
individuelles  
Bauen

**ERNST GÖHNER AG ZÜRICH**  
BERN BASEL ST. GALLEN ZUG BIEL GENEVE LUGANO

## Die fugensichere Korkisolierdecke

mit Deckensteinen Marke Baukornat  
Hervorragend geeignet als oberste Befendecke  
unter Steildach und als Flachdach



Verlangen Sie unseren Prospekt

# Baukork A.G.

Verkaufsbüro Zürich, Gotthardstrasse 61 Tel. (051) 23 80 12

### 3. Schmierung der luftgekühlten Kompressoren

Die «robot»-Typen sind mit einer Tauchschmierung durch Tauchfinger an den Pleuelstangen ausgerüstet. Mit der Oelablassschraube ist ein permanent-magnetischer Filterpilz eingebaut, an dem sich die feinen metallischen Abriehteilchen absetzen. Der Oelstand wird bei stillstehender Maschine mit dem am Kurbelgehäuse eingesteckten Oelmesstab festgestellt.

### 4. Kühlung und Leistungsreserve

Durch das Lüfterschwingrad wird die Kühlluft durch den Zwischenkühler angesaugt und gelangt weiter um das Kurbelgehäuse und die Zylinder. Die «robot»-Kompressoren mit Dieselmotor besitzen je nach Type eine Leistungsreserve von 11 bis 14 %, so dass sie sich auch bestens für ungünstige klimatische Verhältnisse und im Gebirge eignen. Da der Motor ausserdem, wie schon erwähnt, mit einer Drehzahl von lediglich 1500 U/min und gewöhnlich unter Teillast gefahren wird, kann mit erheblich längerer Lebensdauer bei geringem Ersatzteilbedarf gerechnet werden.

### 5. Leerlaufregelung

Sowohl in der ersten Stufe als auch in der zweiten Stufe ist je ein Saugventil mit Greifersteuerung ausgerüstet. Eine Rohrleitung verbindet das Relais am Druckluftbehälter mit den Greiferzylindern in den Ventilköpfen und dem Entlastungsventil am Zwischenkühler. Steigt der Druck im Druckluftbehälter, gibt das Relais bei dem eingestellten Druck der Steuerluft den Weg zu den Greiferzylindern und dem Entlastungsventil frei. Die Greifer öffnen die Saugventile, die Luft wird angesaugt und sofort wieder ausgestossen. Gleichzeitig lässt das Entlastungsventil die gespannte Luft aus dem Zwischenkühler mit dem angesammelten Kondensat ins Freie entweichen. Die Förderung setzt aus. Sinkt der Druck im Druckluftbehälter um ein bestimmtes Mass, so bewegt sich der Relaiskolben nach unten und sperrt die Steuerluft ab. Die Greifer- bzw. Relaiskolben und der Kolben des Entlastungsventils werden entlastet und gehen wieder in die Ausgangsstellung zurück. Die Förderung beginnt von neuem.

### 6. Ausrüstung der fahrbaren «robot»-Anlagen

Die fahrbaren Diesel-Anlagen sind mit elektrischem Starter ausgerüstet, wobei die reichlich bemessene Batterieleistung und dazu die Fliehkraftkupplung ein sofortiges Anspringen gewährleisten. Die neuen «robot»-Fahreranlagen besitzen Drehstab-Einzelradfederung. Die Drehstäbe liegen, vor Beschädigungen und Witterungseinflüssen geschützt, im Innern der Achse. Diese Federungsart ermöglicht eine gute Strassenlage, wodurch die Aggregate auch durch leichte Zugfahrzeuge mit grosser Geschwindigkeit transportiert werden können. Der Brennstofftank ist reichlich bemessen, dessen Inhalt bei kontinuierlichem Betrieb für eine Arbeitsschicht ausreicht. Der als Windkessel ausgebildete Rohrrahmen hat eine grosse Oberfläche, so dass er praktisch als Nachkühler angesehen werden kann. Die Zugvorrichtungen sind verstellbar ausgeführt, so dass die Anlagen mit wenigen Handgriffen an jedes Fahrzeug angehängt werden können.

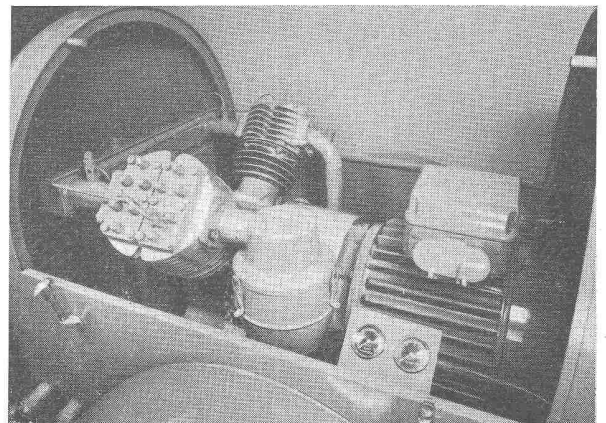


Bild 2. Inneres einer fahrbaren Kompressoranlage mit Elektromotor Type «robot» EV-20

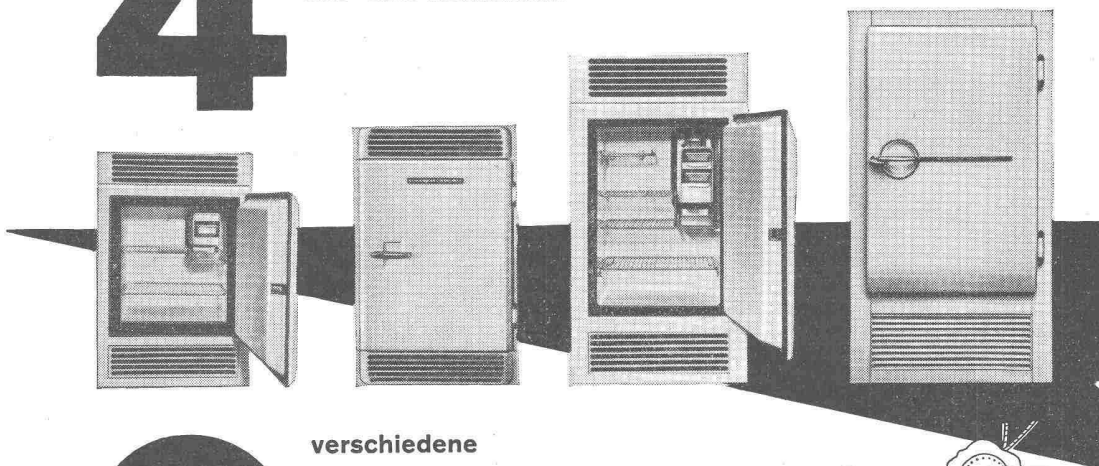
### 7. Fahrbare Kompressoranlagen mit Elektromotor

An Stelle des Dieselmotors befindet sich ein oberflächengekühlter, vollkommen geschlossener Elektromotor, der zusätzlich noch mit einer Silikon-Isolierung versehen ist, welche das Eindringen von Schmutz und Wasser verunmöglicht. Diese Isolierung vereinigt gute mechanische Widerstandskraft mit Beständigkeit bei hohen Temperaturen.

ELECTROLUX

4

verschiedene Grössen  
Einbaumodelle für  
Um- und Neubauten



6

verschiedene  
freistehende Modelle

vom einfach schönen Gebrauchs-Klein-Kühlschrank bis zum luxuriös ausgeführten Grosskühlschrank mit speziell grossem Tiefkühlteil. Alle Modelle besitzen das seit mehr als 30 Jahren bekannte, motorlose — daher absolut geräuschlose Kühlelement ELECTROLUX mit der immer noch unerreichten Betriebssicherheit.

**10 JAHRE GARANTIE**  
auf den Kühlapparat.

Trotz all diesen Vorteilen sind die Preise der ELECTROLUX-Kühlschränke geradezu bescheiden Ab Fr. 23.— pro Monat.

**ELECTROLUX**  
**KÜHLSCHRÄNKE**

**ELECTROLUX AG. ZÜRICH**

Abteilung Kühlschränke: Badenerstr. 587, Tel. (051) 522200

# PLANOTHEK

**Keine Planlochung**  
**Keine Klebstreifen**  
**Schonende Fixierung**  
**mittels Spannschienen**

Neuartige, rationellste Einrichtung zur vertikalen Aufbewahrung von Plänen, Zeichnungen, Landkarten usw. (Format A2 bis A00)

Dank systematischer Ablage bessere Uebersicht und rasches Auffinden der Pläne. Fassungsvermögen bis 2000 Pläne auf geringstem Raum.

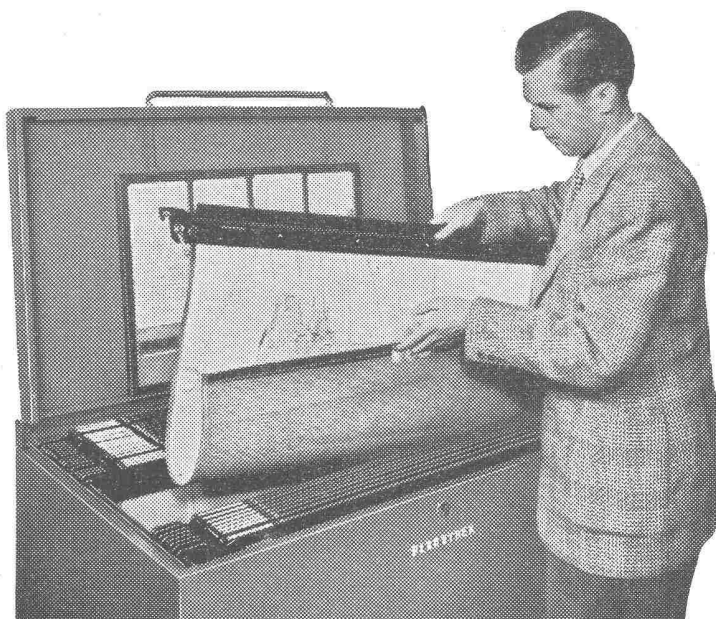
Einfachheit in der Handhabung sowie Wegfall aller zusätzlichen Kosten (Klebebänder, Bandapparate, Oeffnungsgerät usw.) ergeben erstaunlichen Preisvorteil.

Verlangen Sie den ausführlichen Prospekt oder eine unverbindliche Vorführung.

## Baggenstos

Büromaschinen, Zürich 1, Waisenhausstrasse 2  
Telephon (051) 25 66 94 (Haus Du Pont)

# NEU

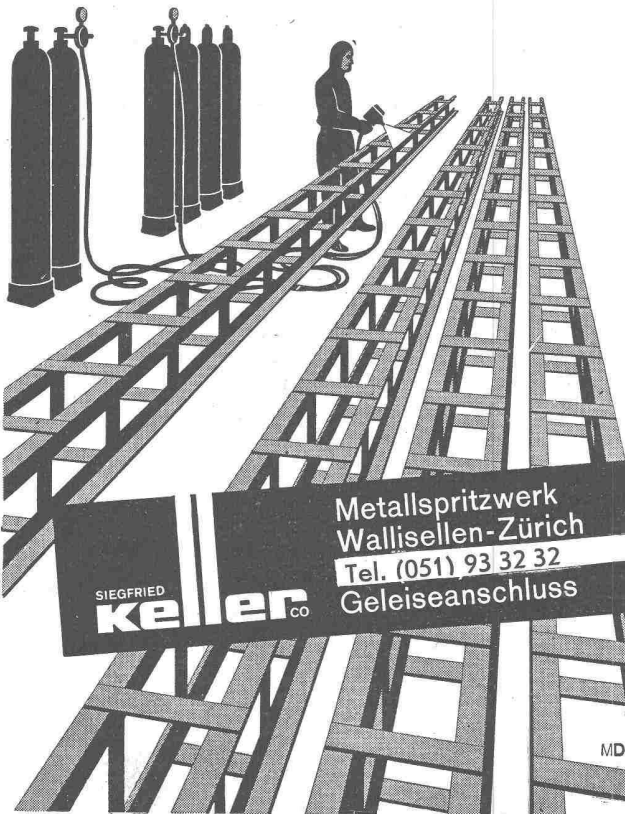


Regulierbares Licht mit  
Roll- und Raff-Lamellenstoren

**Solomatic**

**Rolladenfabrik A. Griesser AG**  
AADORF BASEL BERN LUZERN ST. GALLEN ZÜRICH

# Spritzmetallisieren



SIEGFRIED **Keller** CO

Metallspritzwerk  
Wallisellen-Zürich  
Tel. (051) 93 32 32  
Geleiseanschluss

MD

## 8. Stationäre zweistufige Kompressoren

Die in den fahrbaren Kompressoranlagen eingebauten «robot»-Typen werden auch als stationäre Anlagen geliefert. Da sie mit 1500 U/min laufen, können sie durch preisgünstige

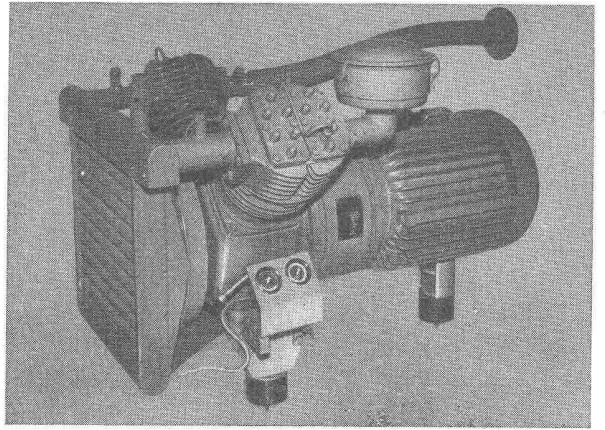


Bild 3. Stationäre Kompressoranlage mit Elektromotor Type «robot» VZ-20

vierpolige Elektromotoren direkt angetrieben werden. Von besonderer Bedeutung ist, dass die Anlagen auf Wunsch mit Flansch-Motor ausgestattet werden können. Sie laufen derart ruhig, dass ein Fundament überflüssig ist. Deshalb werden sie nur mit drei Aufstellungsstücken versehen, die auf Schwingmetall ruhen.

Tabelle 1. Technische Daten der «robot»-Typenreihe

Bauart	fahrbar		ortsfest		
	DV-20	EV-20	VZ-20	VE-35	
Liefermenge nach DIN 1945	m <sup>3</sup> /min	2,0	2,0	2,0	3,5
Nennrehzahl	U/min	1500	1500	1500	1500
Betriebsdruck	atü	7	7	5—10	3,5
Verdichtung		zweistufig		einstufig	
Zylinderzahl		2	2	2	2
Zylinderbohrung	mm	160/98	160/98	160/98	2 x 160
Hub	mm	80	80	80	80
Leistungsbedarf	PS	17,5	17,5	20 <sup>1)</sup>	22,5
Antriebsmotor		Hatz-Dieselmotor Z 100 R	wahlweise Ein-, Zwei- oder Dreispannungs- Elektromotor		
Gewicht	kg	850	670	185 <sup>2)</sup>	195 <sup>2)</sup>

<sup>1)</sup> bei 10 atü

<sup>2)</sup> Kompressor ohne Antriebsmotor

Aus dem reichen Lieferprogramm an Druckluftwerkzeugen sind aus der Reihe der FMA-Druckluft-Schleifmaschinen als wesentliche Neuerung die fünf Typen der Baureihe S 180 zu erwähnen. Für die wirtschaftliche Arbeitsweise von Schleifarbeiten wurden diese neuen Hochleistungs-Scheibenschleifmaschinen ohne Getriebe entwickelt. Sie können mit Elastic-Schleifscheiben bestückt werden, die eine

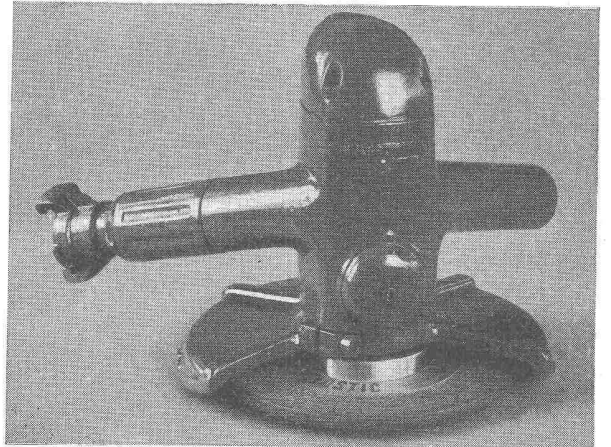
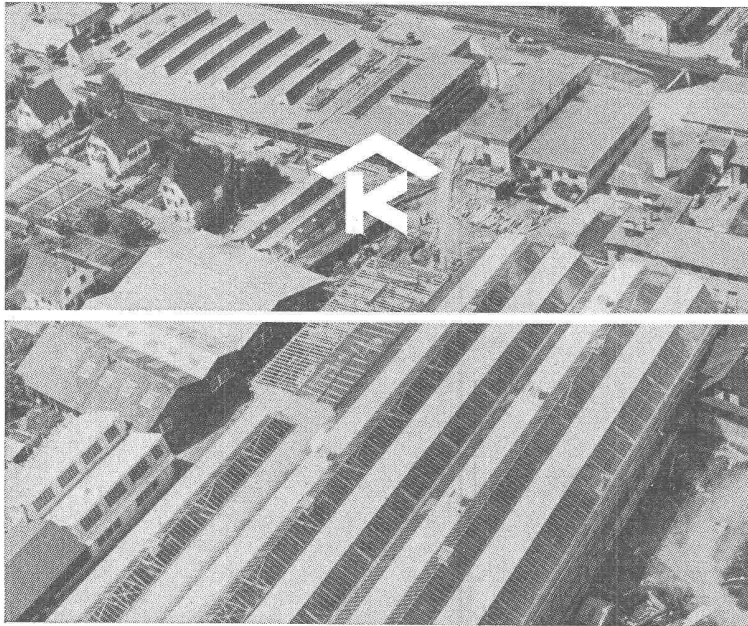


Bild 4. Hochleistungs-Scheibenschleifmaschine S 180

maximale Umfangsgeschwindigkeit von 80 m/s erreichen dürfen — gegenüber 30 m/s für keramisch gebundene Scheiben. Die Spanleistung steigt um das 3—5fache.



# KULLY GLASDÄCHER

Kittlose Oberlichter  
für Shed- Sattel- und Pultdächer

Parallelöffnende Ventilations-  
flügel «AIREX»

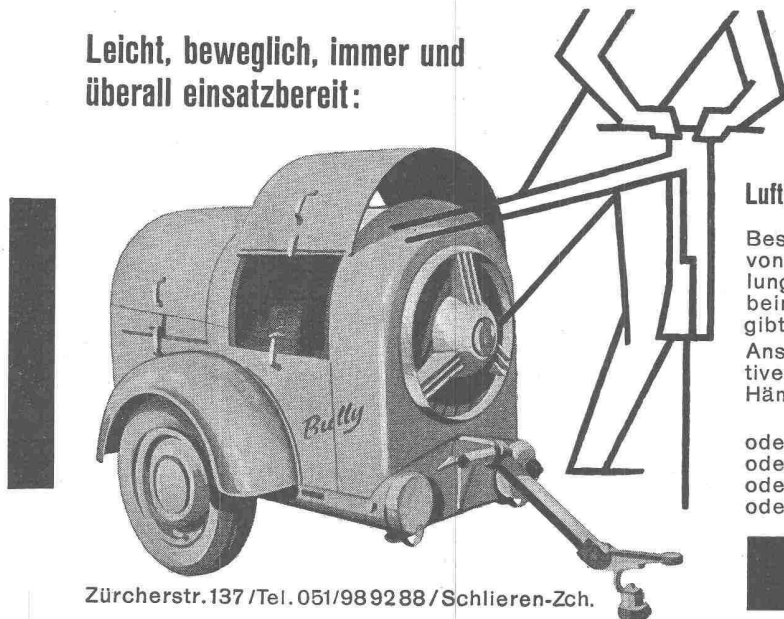
A. Kully A. G. Glasdachwerke Olten

# WANNER- Ventilationsanlagen

für  
Kinos, Theater, Verwaltungsgebäude,  
Spitäler, sowie für alle gewerblichen  
und industriellen Bauten

Beratung und Ausführung durch:  
**WANNER & Co. A.-G. Maschinenfabrik HORGEN**  
Tel. (051) 92 47 41

Leicht, beweglich, immer und  
überall einsatzbereit:



## Bully III D

Luftgekühlter 2-Hammer Dieselkompressor

Besondere Merkmale: Motor und Kompressor voneinandergetrennt, mittels selbsttätiger Kuppelung verbunden, daher günstigster Wirkungsgrad beim Motor; langsam laufender Kompressor ergibt niedere Ventilgeschwindigkeiten.

Ansaugleistung bei 6 atü = 2,55 m³/min, effektive Liefermenge = 2,1 m³/min, für Flotmann-Hämmer:

- 2 CL 34 = schwere Aufreisshammer
- oder 1 AZ 20 = schwerer Bohrhämmer
- oder 1 AT 18 = mittelschwerer Bohrhämmer
- oder 2 AZB 11 = leichte Bohrhämmer
- oder 3 CE 09 = Abbau-Hämmer

**Kraft- und Arbeitsmaschinen A.G.**

Zürcherstr.137 / Tel. 051/989288 / Schlieren-Zch.

Während der Baumaschinen-Messe eigene Spezial-Ausstellung auf unserem Areal in Zürich-Schlieren • Besuchen Sie uns!



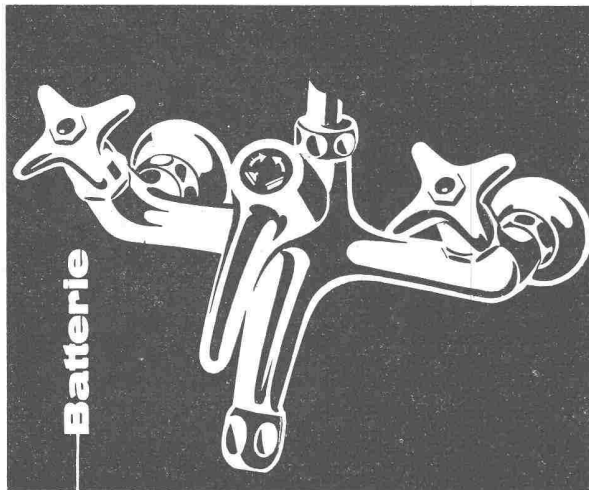
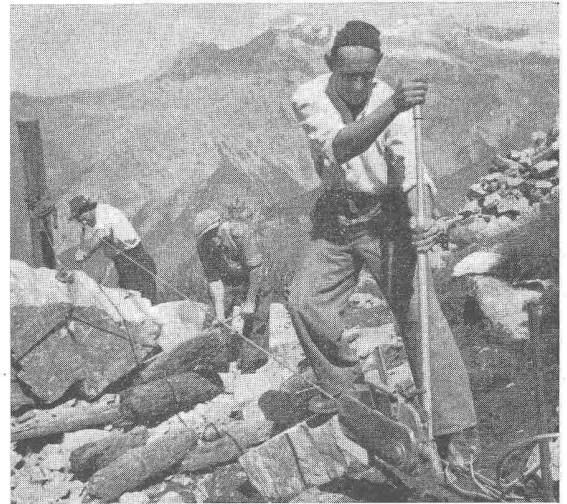
### «Habegger»-Seilzugapparat (Tirfor-Super)

Seit einigen Jahren ist dieses patentierte, handliche Werkzeug in der Schweiz im Gebrauch und zwar dort, wo es gilt, eine Last mit einfachen Mitteln in Bewegung zu setzen. Hauptsächlich sind es Baufirmen, die sich diesen Apparat zunutze machen. Seine besonderen Vorzüge sind die unbegrenzte Zuglänge und die Möglichkeit, die Zugkraft von 1,5 t durch Einscheren zu vervielfachen und beliebig umzulenken, weiter das geringe Gewicht von nur 17 kg.

Die patentgeschützte Funktion des Gerätes beruht auf dem Prinzip der Froschklemme. Der Aufzug der Last erfolgt durch ein mit dem Lasthaken versehenes Spezialdrahtseil beliebiger Länge, welches mittels Klemmbacken durch das Gerät hindurchgezogen wird. Aufzug und Rückwärtsgang werden durch doppelseitig wirkende Hebel betätigt, der Vortrieb bei jedem Doppelhub beträgt 7 cm.

Gegenüber dem Kettenzug ist es nicht nur die unbegrenzte Zuglänge, das diesen Apparat auszeichnet, sondern auch die Umlenkarbeit, welche ermöglicht, im Vertikalzug von unten zu arbeiten, ohne Gefährdung des Arbeiters durch die Last und bei voller Ausnutzung der Raumhöhe. Ferner fallen die unhandlichen Ketten weg, daher leichtes und sicheres Arbeiten auch im horizontalen und schrägen Zug. Die beiden Backenpaare, welche das Zugseil aufziehen, bzw. ablassen, sind so ausgebildet, daß je schwerer die Last, um so fester ist der Angriff. Infolge seiner Funktion bleibt das Gerät in jeder Ruhestellung automatisch stehen, daher ist kein Abrutschen

der Last möglich. Der Apparat selbst wurde von der Schweizerischen Unfallversicherungsanstalt als Hängegerüst geprüft und zugelassen.



Nuba-Batterie

R. Nussbaum & Co. AG.

**Armaturenfabrik Olten**

**Tel. 062 - 5 28 61**

Zürich Dufourstrasse 29 Tel. 32 88 80

Basel Clarastrasse 17 Tel. 2 75 90

## Der beste Schutz gegen Rost

**Verzinken** im Vollbad von Eisen und Blech

**Isolieren** von Röhren durch Bitumieren mit Asbest-Band, Glasschleier oder Jute

**Promafisieren** von Kleinteilen

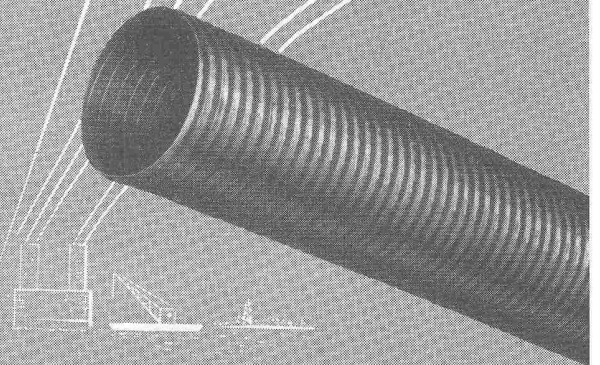
**Verzinkerei Pratteln AG.**

Pratteln (Baselland) - Gegründet 1897 - Tel. (061) 6 00 22

**UNI-TUBE**

PATENTIERT IN ALLEN KULTURSTAATEN

Normiert und geliefert für die Lee-McCall, Freysinnet und Gifford-Udall-Systeme in England, Frankreich, Canada, USA



Das neue Baurohr entspricht allen Anforderungen bezüglich der Kabelleitungen in Vorspannbeton und wird in verschiedenen Dimensionen und in Bündeln von 25 und 50 Meter oder auf Trommeln in grösseren Längen geliefert.

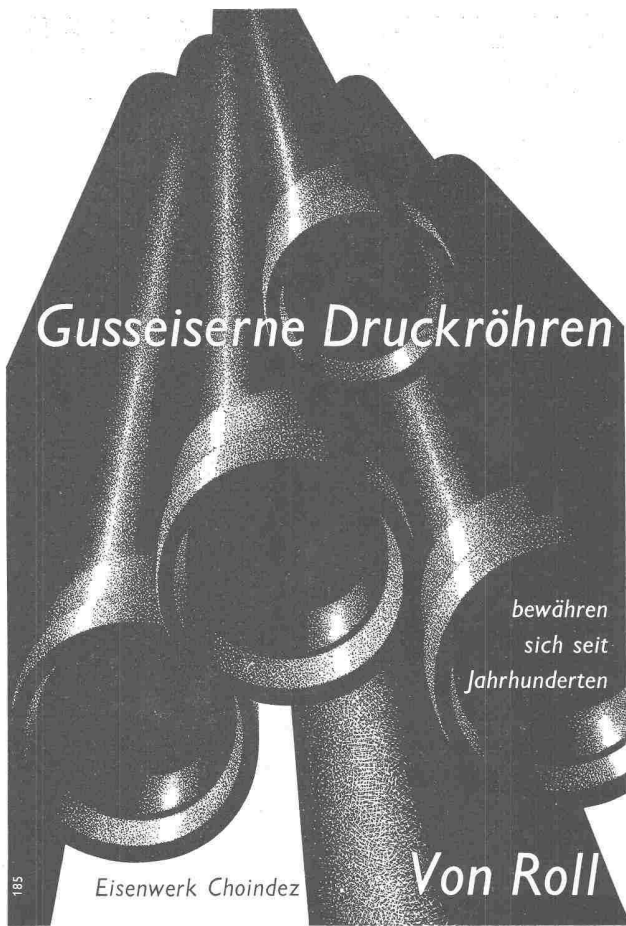
Alleinhersteller für die Schweiz:

**KOPEX MASCHINEN AG. ZÜRICH 1 SIHLSTRASSE 43**  
TEL. (051) 25 82 76 / 25 87 20

**BAU - UNTERNEHMUNG**

**GLASER**

**ZÜRICH UND SCHLIEREN**



**Gusseiserne Druckröhren**

*bewähren  
sich seit  
Jahrhunderten*

185 Eisenwerk Choindéz **Von Roll**



**DEMAG**

**3-t-Kohlen-Verladebrücke**  
Spezialausführung in Rohrkonstruktion, Trägerlänge 24 m, mit beidseitigem Einzelfahrertrieb. DEMAG-Motorgreifer mit DEMAG-Elektrozug als Hubwerk. Umschlagleistung 20—30 t pro Stunde. Verlangen Sie die Sammelmappe SDZ U 4.

**HANS FEHR KRANBAU**  
Diellikon Neue Winterthurerstr. 385 Tel. 051/93 34 08/9  
Zürich Bahnhofstrasse 57 a Tel. 051/23 25 44

*Rationalisieren  
Fehr konsultieren*



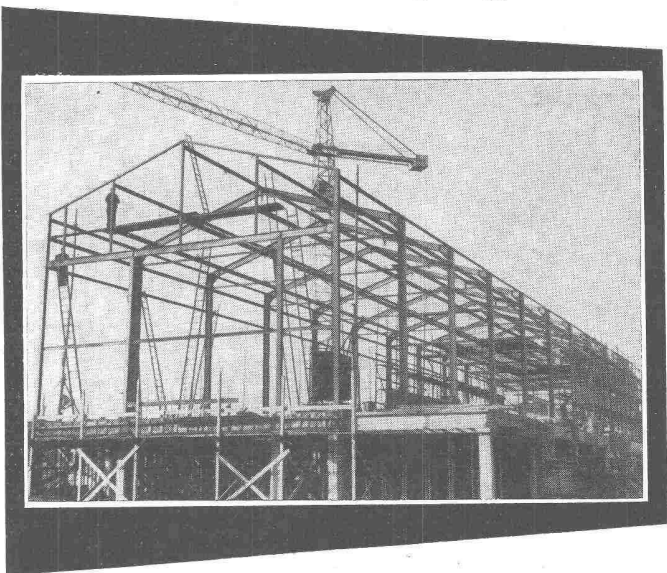

**SYMALEN**

Symalen,  
die ideale Leitung für  
Wasser, Getränke, Säuren,  
Laugen, Abwasser und  
Abgase

flexibel  
nicht toxisch  
isolierend  
korrosionsbeständig  
ab Rollen verlegbar

Hersteller:  
Symalit AG, Kunststoffwerke, Killwangen (AG)  
Generalvertretung für die Schweiz:  
**Notz & Co. AG. Biel 1. Telefon 032 25522**

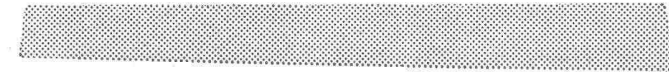
**Aus unserem Bauprogramm**



- |                 |          |             |
|-----------------|----------|-------------|
| Stahlhochbau    | Behälter | Schlosserei |
| Brückenbau      | Silos    | Metallbau   |
| Ingenieurbureau |          |             |

**PREISWERK & ESSER**

Schönaustr. 10  
Basel Tel. (061) 32 46 88

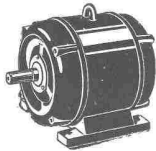


**Gebrüder Meier  
ELEKTROMOTORENFABRIK AG.  
Zürich**

Zypressenstrasse 71 • Tel. (051) 25 68 36

**Filialwerkstätten**

<b>Bern</b>	<b>Fribourg</b>
Sulgenauweg 31	3, rte. des Daillettes
Telephon (031) 5 57 86	Téléphone (037) 2 39 91

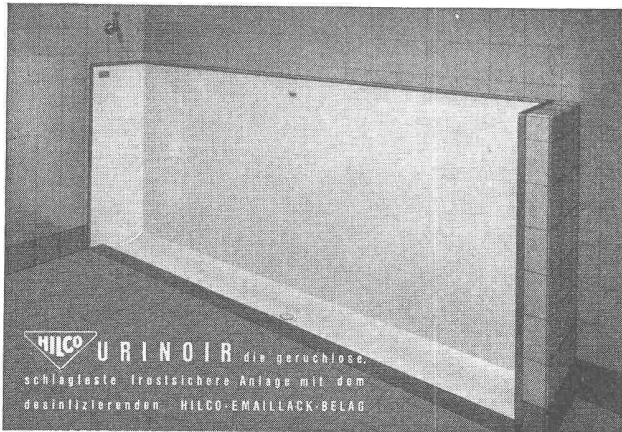


Seit 35 Jahren

**Reparaturen und Verkauf**

aller elektrischen Maschinen und Apparate

**Neu- und Umwicklungen von  
Motoren und Transformatoren**



**HILCO URINOIR** die geruchlose, schlagfeste frostsichere Anlage mit dem desinfizierenden HILCO-EMALLACK-BELAG

**A. HILBERT & CO. ZÜRICH 6 GUGGACHSTR. 10 TEL. (051) 26 29 39**

**Austrocknungen von**

**Neu- und Umbauten** in kürzester Frist

- Trocknungsmaschinen
- Trocknungsöfen
- Elektro-Fleckentrockner
- Exsikkatoren
- Infrarot-Trockenstrahler

**Max Roth-Kippe & Co., Zürich 45**

Bauaustrocknungen Uetlibergstrasse 191 Tel. 33 15 35

**KITTLOSE GLASDÄCHER**

als Vordächer, Sheddächer  
Satteldächer  
Senkrechte Verglasungen an  
grossen und kleinen Objekten  
Umdecken bestehender,  
gekitteter Glasdächer

Unser kittloses System,  
mit Bleibanden  
oder Aluminium-Profilen,  
ist korrosionssicher  
und hält jahrzehntelang.

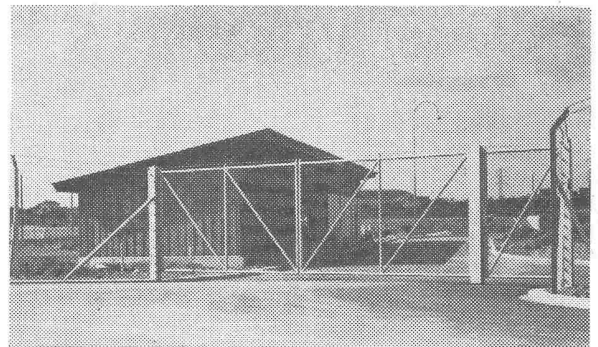


Ausführung auf Holz,  
Eisen und Beton.

Allmendstr. 7 Tel. 051 / 25 79 80

Zürich 2

**Industriezäune**



**MÜLLER & CO. LÖHNINGEN** Telephone (053) 6 91 17  
Spezialofferten für Industrien Vertreterbesuch Referenzlisten



**GEDI-Hebezeuge**

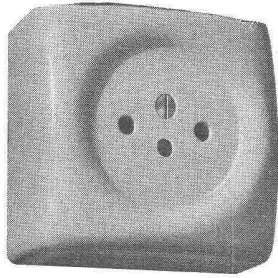
Beste Qualität zu günstigem Preis

Uraniastrasse 31/35 Tel. (051) 23 17 50

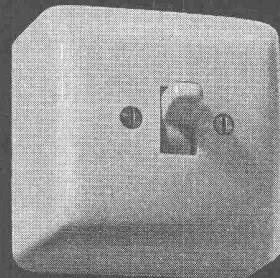
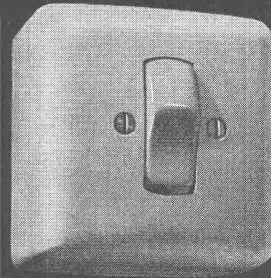
**Robert Aebi & Cie AG Zürich**



*Feller*



Schalter und Steckdose für trockene Räume,  
in viereckiger Form für einheitlichen Zusammenbau  
Adolf Feller AG Horgen



# BULLDOG

SICHERHEITS-VERBINDER AUS STAHL

**F**ür Holzkonstruktionen:  
Dachbinder, Brücken, Gerüste,  
landwirtschaftliche Bauten usw. Vielfach bewährt.

Auskunft und Offerten durch:

J. **KIENER & WITTLIN** A/G  
G. Schupplatzgasse 23,  
BERN



## Unser Fabrikations- und W/H/B Verkaufs-Programm

- Raupen- oder Pneu-Bagger  
600 und 300 Liter
- Transportbänder, versch. Längen
- Kompressoren, verschiedene Typen
- Betonmischer, verschiedene Typen
- Zementsilos
- Hochfrequenz-Vibratoren
- Betondosierwagen
- Handschraper
- Turmdrehkrane
- Bauaufzüge
- Motor-Rollkipper

Kundenservice durch spezielles Fachpersonal

### WALTER HAECHLER, BADEN

Büro: Weitingen, Tägerhardstrasse 114  
Tel. (056) 6 77 38

*Autofrigo* für  
**KLIMA-ANLAGEN**  
*Autofrigo*

Die Klima-Anlage in Verbindung mit einer Kältemaschine «Autofrigo» ist in der Lage, jedes gewünschte Klima — ohne Rücksicht auf die Aussenwitterungsverhältnisse — zu schaffen. Die Kältemaschine «Autofrigo» macht jede Klima-Anlage zu einer vollwertigen Einrichtung.

**AUTOFRIGOR AG**

**ZÜRICH**

Schaffhauserstrasse 473

Telephon (051) 48 15 55

# SCHWEIZER BAUBESCHLÄGE

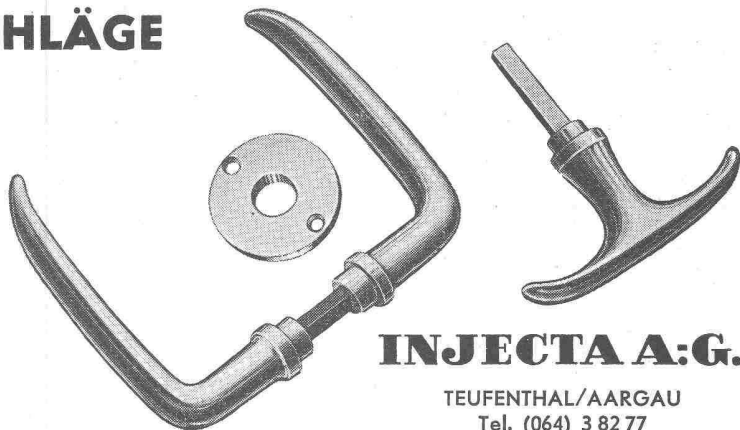
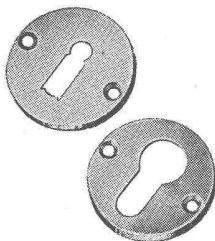
## INCA

aus hochwertiger  
Neusilber-Legierung

Erstklassige  
Vernicklung und  
Verchromung

Grosse Dauer-  
haftigkeit

Formschöne  
Ausführung



### INJECTA A.G.

TEUFENTHAL/AARGAU  
Tel. (064) 3 82 77

•norm- Gitter- und Stabschuroste      •norm- Kellerfenster  
•norm- Brief- und Milchkasten      •norm- Kohleneinwürfe

METALLBAU AG ZÜRICH 9

## norm

Bauteile

Telephon (051) 5213 00

Zähneschleifen an eingesandten Stirn- und Schraubenträdern

## Geschliffene Zahnräder

Sauter/Bachmann & Cie.  
Zahnräderfabrik  
Netstal Gl.

Halbhart  
Hart und Extrahart  
Isolier  
Blockplatten  
Akustik

Die führende Schweizer  
Holzfaserplatte,  
Hervorragende Qualität,  
leicht zu verarbeiten.  
Pavatex AG Zürich  
Jenatschstrasse 4  
Telefon 051/23 76 76

# pavatex

Fabriken in Cham  
und Fribourg

Wir liefern für Gewerbe und Industrie

**vollautomatische KÜHLANLAGEN, KLIMA-ANLAGEN**

hervorragend in Qualität  
 wirtschaftlich im Betrieb  
 preiswert in der Anschaffung

Unsere Spezialisten stehen Ihnen  
 für Beratung gerne zur Verfügung

**UTO-Kühlmaschinen AG Zürich**

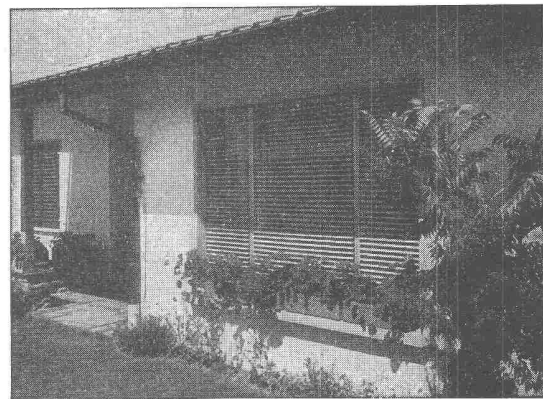
Eggbühlstrasse 15

Telefon (051) 46 57 88



**Panzerschränke**  
 schweissbrennsicher  
**Kassenschränke**  
 feuer- und diebessicher  
**Tresoranlagen**  
**Schalteranlagen**  
**Stahlmöbel**  
**Planschränke**  
**KABA-Zylinder-**  
**Sicherheitsschlösser**

Bauer AG, Zürich 6/35  
 Nordstrasse 25, Telephon 28 40 03

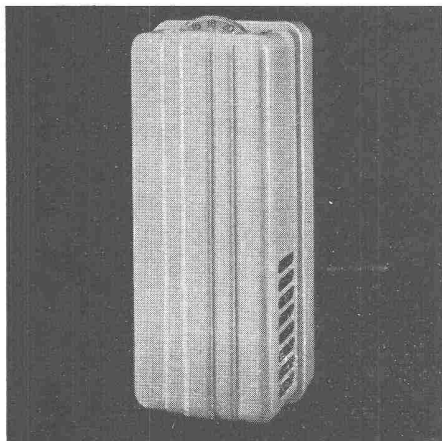
**BAUER AG****SchenkerStoren**

Lamellenrollstore System

**Sol-Flex****Storenfabrik Emil Schenker AG. Schönenwerd**

Tel. (064) 3 13 52

Vertretungen:	Zürich	Tel. (051) 32 65 60
	Basel	Tel. (061) 22 93 81
	Luzern	Tel. (041) 2 98 27
	Lausanne	Tel. (021) 23 45 47
	Lugano	Tel. (091) 2 22 13



Der formschöne

**Raumthermostat, Typ TS**

für genaue Temperaturhaltung

**SAUTER**

Fr. Sauter AG., Fabrik elektrischer Apparate, Basel

# Förder-Anlagen

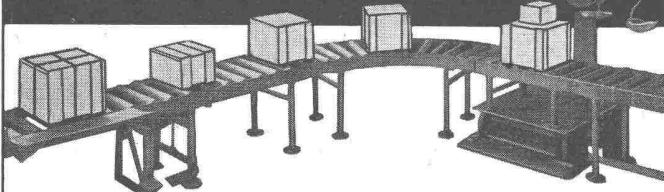
Kratzer ● Förderschnecken  
Schüttelrinnen ●  
Schlepper



Propellerrinnen ● Bandförderer  
Schaukelförderer ● Becherelevatoren  
Entladeelevatoren ● Rollenbahnen  
Schaukelevatoren ● Kübelförderer

## OEHLER AARAU

EISEN- UND STAHLWERKE OEHLER & CO. AG.  
AARAU TEL. (064) 2 25 22

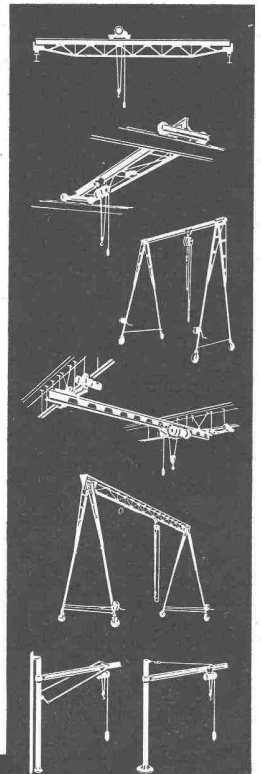


Auf Wunsch ausführliche Offerte oder Vertreterbesuch

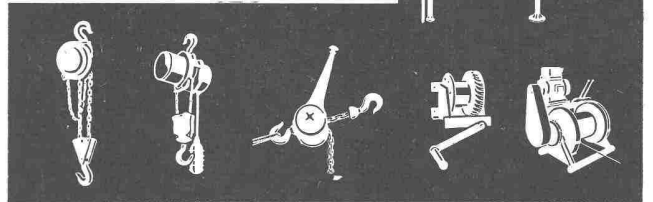
# MERK

für Hebezeuge

Laufkrane  
Leichtlaufkrane  
Zirkelkrane  
Zerlegbare Bockkrane  
Elektrozüge  
Flaschenzüge  
Ratschzüge  
Hand-Seilwinden  
Motor-Seilwinden



HANS MERK Dietikon-ZH  
Fahrzeug- und Kranfabrik  
Tel. (051) 919121



# HONEYWELL

mit über 60jähriger Erfahrung löst auch Ihr Regulierproblem!

## Honeywell-Regulierungen

elektrisch, elektronisch, pneumatisch  
für Heizungen, Klima-Anlagen und alle Industrie-Prozesse

Verlangen Sie Prospekte oder Ingenieurbesuch durch

**Honeywell**

Mühlebachstrasse 172  
ZÜRICH 8  
Telephon (051) 34 40 40

# FABRIK FÜR



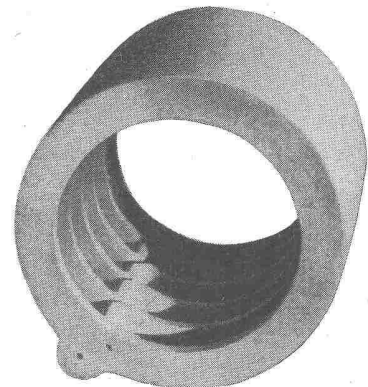
gelochte  
gepresste  
gehämmerte  
Bleche

Blech-  
Konstruktionen

H. Heer & Co., Olten  
Tel. (062) 5 40 29

# TL

Steinzeug-Bodenplatten  
in verschiedenen Farben

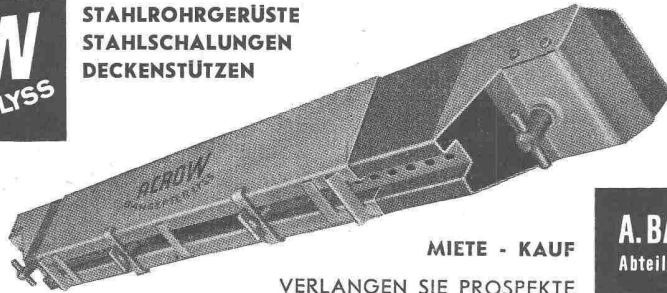


Feuerfeste Produkte

Tonwerk Lausen AG

**ACROW**  
BANGERTER LYSS

STAHLROHRGERÜSTE  
STAHLSCHALUNGEN  
DECKENSTÜTZEN



SCHALUNGS-  
TRÄGER  
ACROW

MIETE - KAUF

VERLANGEN SIE PROSPEKTE

DER SCHALUNGSTRÄGER  
WELCHER SICH BEHAUPTET  
UEBER 500 000 AUF DER  
GANZEN WELT IM GEBRAUCH

**A. BANGERTER & CIE AG LYSS** ☎ 032 84123  
Abteilung für Bauwerkzeuge Cementwaren und Bausteinwerke

**STS**

Schweiz. Technische Stellenvermittlung  
Service Technique Suisse de placement  
Servizio Tecnico Svizzero di collocamento  
Swiss Technical Service of employment

Zürich, Lutherstr. 14, Tel. 23 54 26. Telegr. STSINGENIEUR ZÜRICH.  
Für Stellessuchende Einschreibgebühr 3 Fr. für 3 Monate. Bewerber  
wollen Anmeldebogen verlangen. — *Auskunft* über offene Stellen und  
*Weiterleitung* von Offerten erfolgt *nur gegenüber Eingeschriebenen*.

**INDUSTRIE-ABTEILUNG:**

- 171 **Ingénieur** spécialisé en conditionnement d'air et réfrigération. Entrée et durée du contrat à convenir. Compagnie Africaine du Congo. Succursale à Bruxelles.
- 173 **Kältetechniker**, evtl. qualifizierter Zeichner mit mehrjähriger Praxis. Nach Uebereinkunft. Stadt der Nordwestschweiz.
- 175 **Jeune Ingénieur mécanicien** diplômé susceptible de s'adapter assez facilement aux études de chauffage et de conditionnement d'air. Entrée à convenir. Bureau d'ingénieur conseil à Paris.
- 177 **Heizungstechniker** mit etwas Praxis für Projekt und Ausführung moderner Heizungs- und Lüftungsanlagen. Heizungsfirma in grösserer Stadt am Main (Westdeutschland).
- 179 **Maschinentechniker** mit Praxis im Innen- und Aussendienst für das Offertwesen und den Verkauf kleiner Wasserturbinen, Sägereianlagen, Eisenkonstruktionen. Baldmöglichst. Kleine Maschinenfabrik der Ostschweiz.
- 181 **Techniker-Konstrukteur und Maschinenzeichner** mit Praxis, möglichst im Werkzeugmaschinen-, Werkzeug- und Vorrichtungsbau für eine analoge Tätigkeit. Technisches Büro in Zürich.
- 183 **Dipl. Elektrotechniker**, Fachrichtung Starkstromtechnik, möglichst mit Praxis in der Lichttechnik. Nach Uebereinkunft. Fabrik Nähe Zürich.
- 185 **Maschinenzeichner** mit Praxis. Baldmöglichst. Kleine Maschinenfabrik in der Nähe von Zürich.
- 187 **Elektro-, Apparat- oder Maschinenzeichner** mit abgeschlossener Lehre und etwas Praxis. Nach Uebereinkunft. Baubüro eines Verkehrsunternehmens in Zürich.
- 189 **Maschinentechniker** mit abgeschlossenen Studien und Konstruktionspraxis, für das Konstruktionsbüro für allgemeinen Maschinenbau. Nach Uebereinkunft. Unternehmen der Metallindustrie der Nordwestschweiz.
- 225 **Maschineningenieur oder -techniker** mit abgeschlossenen Studien und einigen Jahren Konstruktionspraxis möglichst im Apparatebau. Nach Uebereinkunft. Ingenieurbüro für Wasseraufbereitungsanlagen der Nordwestschweiz.

**BAU-ABTEILUNG:**

- 400 **Hochbautechniker** oder -zeichner mit Büro- und Bauplatzpraxis. Baldmöglichst. Architekturbüro in Stadt der Nordwestschweiz.
- 404 **Hochbautechniker** oder -zeichner für Werk- und Detailpläne. Baldmöglichst. Ferner **Hochbauführer** mit mehrjähriger Praxis. Bewerber französischer Muttersprache bevorzugt. Architekturbüro im Kanton Fribourg.
- 406 **Hochbautechniker** mit Büro- und Bauplatzpraxis. Baldmöglichst. Architekturbüro in Zürich.
- 408 **Bauingenieur oder Tiefbautechniker** für Ausarbeitung von Projekten. Baldmöglichst. Ingenieur- und Vermessungsbüro in Stadt im Kanton Bern.
- 410 **Hochbautechniker** evtl. qualifizierter **Hochbauzeichner** mit einigen Jahren Praxis. Baldmöglichst. Architekturbüro in Zürich.
- 412 **Hochbauzeichner** mit abgeschlossener Lehre und etwas Praxis. Eintritt möglichst 1. 5. 1955. Architekturbüro in Zürich.
- 414 **Hochbautechniker** oder -zeichner mit Büro- und Bauplatzpraxis. Baldigst. Architekturbüro in grossem Kurort Kt. Graubünden.
- 416 **Hochbauzeichner** mit abgeschlossener Lehre und etwas Praxis. Baldmöglichst. Architekturbüro in Stadt der Nordwestschweiz.
- 418 **Tiefbau- oder Eisenbetonzeichner** mit abgeschlossener Lehre. Baldmöglichst. Ingenieurbüro in Stadt Kt. Bern.
- 420 **Hochbauzeichner** mit abgeschlossener Lehre und etwas Praxis. Baldmöglichst. Architekturbüro in Zürich.
- 422 **Hochbautechniker** oder -zeichner. Eintritt so bald als möglich. Architekturbüro in Ortschaft linkes Zürichseeufer.
- 424 **Tiefbautechniker** mit abgeschlossenen Studien und Erfahrung in der Projektierung und Bauleitung von Strassen- und Wasserbauten. Nach Uebereinkunft. Kant. Baudirektion der Ostschweiz. Offerten bis 30. 3. 1955.
- 426 **Technicien- ou dessinateur-architecte** ayant une certaine pratique, pour projet et plan d'exécution. Entrée à convenir. Bureau d'architecture à Marseille/France.
- 428 **Hochbautechniker** oder qualifizierter -zeichner mit Büro und Bauplatzpraxis. Baldmöglichst. Architekturbüro in Stadt Nähe Zürich.
- 430 **Tiefbauzeichner** mit Büro- und Bauplatzpraxis für Projekt. Baldmöglichst. Zürich.
- 432 **Hochbautechniker** oder -zeichner mit etwas Praxis. Planbearbeiter für Projekt- und Ausführungspläne im Hochbau. 1. 5. 1955. Architekturbüro in Zürich.
- 434 **Dipl. Bauingenieur** mit Büro- und Bauplatzpraxis möglichst im städtischen Tiefbau. Nach Uebereinkunft. Baudirektion einer Stadt der deutschen Schweiz.
- 436 **Vermessungstechniker** mit Praxis für Büro- und Feldtätigkeit im Strassenbau und Kanalisation. Ferner **Eisenbetonzeichner** mit abgeschlossener Lehre. Baldmöglichst. Ingenieurbüro in Stadt der Mittelschweiz.



Wir suchen für unser Büro  
in Zürich

**Tiefbauzeichner oder Eisenbetonzeichner**

insbesondere für Wasserkraftanlagen, Installations- und Ausführungspläne. Es besteht die Möglichkeit, sich in diesem Gebiet einzuarbeiten.

Handgeschriebene Bewerbungen mit Photographie und Lebenslauf sind zu richten an **AG. Conrad Zschokke, Zürich, Postfach Zürich 27 Enge.**

Für das Projektierungsbureau unserer Bauabteilung suchen wir

**2 Bauingenieure**  
**2 Tiefbauzeichner**

Bewerbungen mit Angaben über Personalien, Bildungsgang und bisherige praktische Tätigkeit an **Nordostschweiz. Kraftwerke AG., Baden.**

Gesucht auf modern eingerichtetes, grösseres  
Ing.-Büro in Zürich

**Dipl. Bauingenieur**  
**Eisenbetonzeichner**

Bei Eignung Dauerstelle mit spezieller Pensionsversicherung.

Handschriftliche Offerten mit Bild und Angabe der bisherigen Tätigkeit, der Saläransprüche und frühestem Eintrittstermin sind erbeten unter Chiffre ZG 505 an **Mosse-Annoncen AG., Zürich 23.**

Architekturbureau in Arosa sucht tüchtigen

**Bauzeichner evtl. Bautechniker**

für die Bearbeitung interessanter Bauaufgaben. Offerten unter Chiffre ZF 5383 an **Mosse-Annoncen AG., Zürich 23.**



## Wir suchen

als Gruppenchef für die Konstruktion von Strassenfahrzeugen (Cars, Lastwagen und Spezialfahrzeuge) routinierten

## KONSTRUKTEUR (Ingenieur oder Techniker)

Ausbaufähige Dauerstelle für erstklassige Kraft mit theoretischer und praktischer Erfahrung.

Handschriftliche Offerten mit Photo, Lebenslauf, Zeugnisabschriften sowie mit Angabe der Gehaltsansprüche und des Eintrittsdatums sind zu richten unter Chiffre ZG 5316 an Mosse-Annoncen AG., Zürich 23.

Als Chef für unsere Hochbauabteilung suchen wir einen tüchtigen, verantwortungsbewussten

## dipl. Ingenieur

oder

## dipl. Architekten

im Alter von mindestens 35 Jahren.

Wir verlangen umfangreiche Kenntnisse im Kalkulationswesen und der Organisation von grossen Baustellen, Erfahrung im Verkehr mit Personal und Bauherrschaft sowie Beherrschung der Landessprachen. Wir legen ferner besonderen Wert auf gute Umgangsformen und einen verträglichen, offenen Charakter.

Handschriftliche Offerten mit Lebenslauf, Photo, Zeugnisabschriften, Saläranspruch und Angabe der frühesten Eintrittsmöglichkeit sind zu richten an die Geschäftsleitung der



**AG. Heinr. Hatt-Haller**  
Hoch- und Tiefbauunternehmung  
Bärengasse 25, Zürich 1

Grosse Maschinenfabrik sucht als Assistent des Betriebsleiters

## dipl. Maschinen-Ingenieur

oder

## Maschinen-Techniker

mit praktischer Erfahrung in allen Fabrikationsfragen, Betriebsführung und Organisation. Entwicklungsfähige Dauerstelle mit Beförderungsmöglichkeit.

Handgeschriebene Offerten mit Lebenslauf, Photo, Zeugnisabschriften und Angabe der Gehaltsansprüche wie auch des Eintrittstermins sind einzureichen unter Chiffre ZH 5316 an Mosse-Annoncen AG., Zürich 23.

Grosses Ingenieurbureau in der Ostschweiz sucht per sofort oder nach Vereinbarung

## 1 dipl. Bauingenieur

## 1 dipl. Tiefbautechniker

## 3 Tiefbau- oder Vermessungszeichner

für interessante Bauaufgaben.

Praxis erwünscht, jedoch nicht Bedingung.

Bei Eignung entwicklungsfähige Dauerstellen mit guter Bezahlung und angenehmen Dienstverhältnissen.

Eilofferten mit Photobeilagen, Angaben über Bildungsgang, bisherige Tätigkeit, Zivilstand, Lohnanspruch usw. unter Chiffre B 62605 G an Publicitas Winterthur.

Gesucht ein tüchtiger, erfahrener

## BAULEITER

und evtl. ein

## BAUFÜHRER

für den Bau der Luftseilbahn Arosa-Weisshorn. Meldungen unter Beilage von Zeugniskopien, bisherigem Tätigkeitsbericht und Referenzen nimmt entgegen: AG «Autobus- und Skiliftanlagen Arosa» Arosa. Peter Brunold, Präsident des Verwaltungsrates.

**Kanton St. Gallen****Stellenausschreibung**

Bei der Tiefbau- und Strassenverwaltung des Kantons St. Gallen (Baubureau in Buchs SG) ist die Stelle eines

**Tiefbau-Technikers**

neu zu besetzen.

**Anforderungen:** Erfahrung in Projekt- und Bauleitungsarbeiten im Strassenbau und Wasserbau (Wildbachverbauungen) erwünscht. Geschick im Verkehr mit Behörden und Unternehmern.

**Besoldung:** nach Uebereinkunft, im Rahmen der Besoldungsverordnung (gegenwärtig in Revision begriffen).

**Stellenantritt:** raschmöglichst.

Die handschriftlichen Anmeldungen sind an das Baudepartement, Rorschacherstrasse 28, St. Gallen, einzureichen und sollen folgende Angaben enthalten: Geburtsdatum, Bürgerort, Wohnadresse, militärische Einteilung, Angaben über berufliche Ausbildung und bisherige Tätigkeit. Ferner sind Zeugniskopien und Photo einzusenden.

**Anmeldetermin:** 31. März 1955.

Persönliche Vorstellung nur auf Einladung hin.

St. Gallen, 16. März 1955.

Baudepartement des Kantons St. Gallen

**DIPLOM- oder BAUINGENIEUR**

wird eine Vertrauensstelle als

**Verkaufsleiter**

geboten.

**Gefordert werden:** Ausreichende kaufmännische Erfahrung, sowie verhandlungssicheres, gewandtes Auftreten. Beherrschung der deutschen und französischen Sprache (italienische Sprachkenntnisse erwünscht, jedoch nicht Bedingung). Einwandfreie statische Kenntnisse. PKW-Führerschein. Alter zwischen 30 und 40 Jahren.

**Geboten werden:** Bei Bewährung Dauerstelle. Selbständige Tätigkeit nach den Richtlinien der Geschäftsleitung.

Offerten mit curriculum vitae und Gehaltsansprüchen an Chiffre ZF 5419, Mosse-Annoncen AG., Zürich 23.

Grosshandelsunternehmen in Zürich sucht für sein Architekturbüro jungen, tüchtigen

**BAUZEICHNER**

Handschriftliche Offerte mit Zeugnisabschriften und Angabe des gewünschten Salärs sind einzureichen unter Chiffre ZA 5269 an Mosse-Annoncen AG., Zürich 23.

Freie  
**BAUMASCHINEN-  
AUSSTELLUNG**

im Albisgütli-Zürich

25. März bis 3. April 1955

bei der Tramendstation, gegenüber Schützenhaus

**EINTRITT FREI**

**3 leistungsfähige Firmen stellen  
interessante Neuheiten aus:**

**F. EISENEGGER  
ING., BERN**

«**MONO-RAIL**»-Transporter (Weltpatente) (Automatische Einschienen-Transportbahn)

**NOE-Universal-Stahlblechschalung** D. P. und D. G. M. angem. für Beton-Wände, Decken und Säulen

«**WASCHA**»-Stahlblechschalung D. P. a. D. G. M., ausziehbar für Tür- und Fensterstürze

«**STEINWEG**»-Schräg- und Putzaufzüge, D. P. und D. B. G. M.

«**FLOODMASTER**»-Bau und Schmutzwasser-Pumpen, selbstansaugend, mit Benzinmotorenaggregat, luftgekühlt

**Flottmann**

Kraft- und Arbeitsmaschinen AG., Schlieren-Zürich

**Flottmann-Baukompressoren**

**Flottmann-Pressluftwerkzeuge** für die Gesteinbearbeitung

Bohrwagen • Pressluftarmaturen • Gesteinsbohrer

**MERK**

Hans Merk, Fahrzeug- und Kranfabrik, Dietikon-Zürich

**MERK** — zerlegbare Bockkrane

**Merk** — Seilwinden

**MERK** — Anhänger

**SCHENK** — Anhänger

**ROBOT** — Hydraulischer Lastwagenkran

**STAHL** — Elektrozüge mit Konusanker-Motor, Handflaschenzüge, Handseilwinden • Diverse Hebezeuge

**Postes au concours**

Administration engagerait:

**un ingénieur ou un architecte**

Conditions: diplôme universitaire EPUL ou EPF, avoir une bonne pratique de la direction des travaux, connaissance des langues française et allemande,

**un technicien architecte**

Conditions: avoir les connaissances techniques et théorétiques suffisantes et la pratique des travaux. Traitements à convenir.

Les offres manuscrites, accompagnées d'un curriculum vitae, sont à adresser jusqu'au samedi 2 avril 1955 sous chiffre P 12.199 F à Publicitas Fribourg.

Gesucht auf Architekturbureau S. I. A. in Aarau per sofort oder nach Uebereinkunft

**1 Bautechniker**

für Planungsarbeiten, Ausführungspläne und Bauleitung.

**1 Bauzeichner**

für Ausführungspläne, Detailzeichnungen und Ausführung.

Gute Darsteller, Selbständigkeit. Gutbezahlte Dauerstelle.

Offerten mit Angaben des Bildungsganges, bisheriger Tätigkeit und Gehaltsansprüche unter Chiffre OFA 4454 R an Orell Füßli-Annoncen, Aarau.

Gesucht künstlerisch begabter, selbständiger

**Architekt oder Bautechniker**

zur Bearbeitung von Projekt- und Ausführungsplänen, gewandter Darsteller. Bei Eignung Dauerstelle. Eintritt sofort oder nach Uebereinkunft. — Handgeschriebene Offerten mit Angaben über bisherige Tätigkeit und Gehaltsanspruch unter Chiffre ZF 4809 an Mosse-Annoncen AG., Zürich 23.

Gesucht auf 1. Mai a. c. oder nach Vereinbarung

**1 Bautechniker evtl. Bauzeichner**

Handschriftliche Offerten mit Photo und Zeugnissen und Angabe bisheriger Tätigkeit erbeten an H. Leuzinger, Arch. BSA/S. I. A., Olgastr. 4, Zürich 1.

Gesucht

**EISENBETONTECHNIKER**

für Planbearbeitung und statische Berechnungen. Interessante und lehrreiche Tätigkeit für initiativen Bewerber auf dem Gebiete der Montagebauweise und vorgespannter Betonelemente.

Gutes Arbeitsverhältnis, regelmässige Vorortsverbindung mit der Stadt.

Ausführliche Offerten sind erbeten an Vobag AG. für vorgespannten Beton, Adliswil-Zürich.

Gesucht in Architekturbüro nach Schaffhausen tüchtiger, selbständiger

**Bautechniker oder -zeichner**

zur Bearbeitung interessanter Bauvorhaben. Eintritt nach Uebereinkunft.

Ausführliche Offerten mit Gehaltsangaben unter Chiffre ZK 5323 an Mosse-Annoncen AG., Zürich 23.

Künstlerisch begabter

**ARCHITEKT**

gesucht.

Bewerber, perfekt im Entwurf und Detail für Grossbauten und Landhäuser, möglichst mit Ateliererfahrung, werden gebeten, ihre Unterlagen mit Gehaltsansprüchen einzureichen.

Prof. F. A. Breuhaus de Groot, Köln, Schildergasse 84a.

Gesucht in unser Baubüro für baldigen Eintritt

**BAUTECHNIKER**

wenn möglich mit Praxis in Industriebau und Bauaufnahmen.

Offerten mit Angaben über bisherige Tätigkeit, Saläransprüche und frühesten Eintrittstermin erbeten an Verlagsanstalt Ringier & Co. AG., Personalabteilung, Zofingen.

**ROTO Drehkipp-Beschläge**

in jedes Haus in jedes Zimmer an jedes Fenster

Generalvertretung der Wilh. Frank GmbH.

K. H. AUTH Seefeldstr. 187, Tel. (051) 34 36 15 Zürich 8

Lieferung nur durch den Fachhandel

Wir suchen für unser Ingenieurbureau in Bern einen erfahrenen

## Bauzeichner-Konstrukteur

der versiert ist in der Erstellung von Tiefbau- und Eisenbetonplänen, und der fähig ist, Lehrlinge und jüngere Zeichner anzuleiten und das Planwesen zu beaufsichtigen. Alter nicht unter 30 Jahren. Dauerstelle.

Handschriftliche Offerten mit Lebenslauf, Zeugniskopien und Gehaltsansprüchen erbitten an

Losinger & Co. AG., Bern, Monbijoustrasse 49.

## Schweizerische Bundesbahnen

Gesucht

### 1 Bauingenieur

### 1 Tiefbautechniker

für die Sektion Tiefbau bei der Bauabteilung des Kreises II in Luzern.

**Erfordernisse:** Abgeschlossene Hochschul- resp. Technikumsbildung, einige Baupraxis, Interesse und Fähigkeit für die Projektierung und Ausführung von Bahnanlagen.

Handschriftliche Anmeldungen unter Beilage von Zeugnisausschnitten sind bis 11. April 1955 an die Kreisdirektion II der SBB in Luzern einzureichen.

Gesucht auf Architekturbüro S. I. A. in Basel junger, tüchtiger, an selbständiges Arbeiten gewohnter

## BAUZEICHNER

für interessante Bauprojekte. — Eintritt nach Uebereinkunft. Offerten unter Chiffre B 5290 an Mosse-Annoncen, Basel I.

Wir suchen einen tüchtigen und zuverlässigen

## TIEFBAUZEICHNER

mit abgeschlossener Lehre und einigen Jahren Praxis. Bei Eignung Dauerstelle. Aufgabenkreis: Planbearbeitung (Projekte, Bauinstallationen), Terrainaufnahmen, Ausmasse, Bauabrechnungen und Materialkontrolle. Mit diesen Aufgaben sind zeitweilige Aufenthalte auf Baustellen verbunden.

Handgeschriebene Offerten mit Angaben über bisherige Tätigkeit, Referenzen und Zeugnisausschnitten sind zu richten an

Prader & Cie. AG., Bauingenieure und Bauunternehmung, Zürich, Waisenhausstrasse 2.

Gesucht künstlerisch begabter, selbständiger

## ARCHITEKT

sowie künstlerisch begabter

## BAUZEICHNER

zur Bearbeitung von Projekt- und Ausführungsplänen, gewandter Darsteller. Bei Eignung Dauerstelle, Eintritt nach Uebereinkunft. — Handgeschriebene Offerten mit Angaben über bisherige Tätigkeit und Gehaltsanspruch unter Chiffre X 4775 Q an Publicitas AG., Basel.

Wir suchen für unseren Baudienst einen jungen, gut ausgewiesenen

## Tiefbau- oder Vermessungszeichner

Handschriftliche Bewerbungen mit ausführlichem Lebenslauf, Zeugniskopien, Photo und Dienstbüchlein sind zu richten an den Personaldienst der Städtischen Verkehrsbetriebe, Eigerplatz 3, Bern.

Städtische Verkehrsbetriebe, Bern.

Gesucht auf Architekturbüro (Nordschweiz) künstlerisch begabter, junger

## Architekt oder Bautechniker

Besonderer Wert wird auf Selbständigkeit in Entwurf und Detailbearbeitung sowie auf gute Darstellung gelegt. Bei Eignung Dauerstelle. Eintritt nach Uebereinkunft.

Handgeschriebene Offerten mit Referenzangaben und Gehaltsansprüchen unter Chiffre ZJ 5323 an Mosse-Annoncen AG., Zürich 23.

Architekturbüro in Zürich sucht per sofort oder 1. Mai 1955

## Bauzeichner oder Bautechniker

zur Bearbeitung von Projekt- und Ausführungsplänen interessanter Bauaufgaben, gewandter Darsteller. Offerten mit Angabe über bisherige Tätigkeit und Gehaltsanspruch unter Chiffre ZW 507 an Mosse-Annoncen AG., Zürich 23.

Für den Neubau eines Bankgebäudes wird tüchtiger

## BAUFÜHRER

gesucht. Bei Bewährung gut bezahlte Dauerstelle. Offerten unter Chiffre ZG 5505 an Mosse-Annoncen AG., Zürich 23.

**Elektrizitätswerk der Stadt Zürich**

Gesucht

# TECHNIKER

für Bau und Unterhalt von Weitspannleitungen.

**Erfordernisse:** Diplom eines schweizerischen Technikums der Maschinen- oder Elektroabteilung. Bewerber mit abgeschlossener Berufslehre bevorzugt. Gute Gesundheit.

Gehalt nach Vereinbarung. Pensionsversicherung. Handschriftliche Offerten von Schweizer Bürgern sind unter Beilage von Zeugnisabschriften und Photo zu richten an das **Elektrizitätswerk der Stadt Zürich**, Postfach Zürich 23.

Persönliche Vorstellung nur auf Einladung hin.

Gesucht per sofort oder gemäss Vereinbarung für Dauerstelle

## BAUINGENIEUR

erfahrener Statiker, zur selbständigen Bearbeitung von Projekten für Industriebauten und Geschäftshäuser. Offerten sind zu richten an: **Gebrüder Gruner**, Ingenieurbüro, Nauenstrasse 7, Basel.

## TECHNICIENS

ou dessinateurs expérimentés en béton armé sont demandés par **Bureau technique A. Sarrazin**, 17, rue Haldimand, Lausanne.

Günstig zu verkaufen:

## Lichtpaus-Maschine

Marke Kohler, in gutem Zustand, mit separatem Entwickler. Auskunft erteilt Tel. (051) 27 74 14.

**Zu verkaufen: Austin-Lastwagen**, Mod. 1946, Nutzlast 3 t. Bereifung gut; Zustand: Motor sehr gut, Farbe grau. Preis sehr günstig. **Willys Overland Jeep**, Stationswagen kompl. mit Anhänger (hydr. Bremsen). Zustand sehr gut. Preis mit Anhänger zusammen sehr günstig. **Versch. Kasten-Lieferwagen** zu äusserst billigen Preisen. Zu erfragen zwischen 07.00 und 08.30 Uhr morgens und 17.00 bis 18.30 Uhr abends.

**Pfingstweid AG.**, Zürich, Pfingstweidstr. 29, bei der Hardbrücke, Tel. (051) 42 15 16.

Achtung, Achtung! Ihre überzähligen

## Lastwagen, PW, el. Motoren, Dreh-Bänke

und div. andere Maschinen kauft, wenn auch defekt:  
**J. Brunner**, Rankhofstrasse 16, Luzern - Telefon (041) 2 80 70

Architekturbureau in Luzern sucht

**1 Bautechniker** (Bauzeichner)

**1 Bautechniker-Bauführer**

für grosse, vielseitige Bauvorhaben.

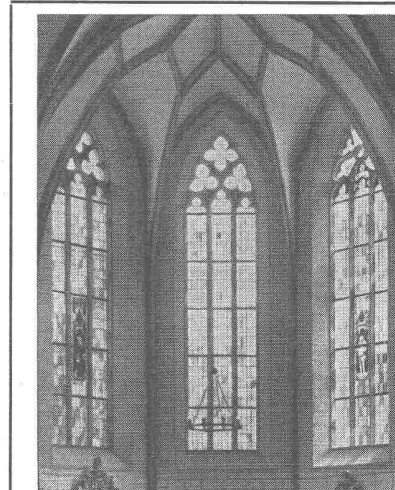
Nur bestausgewiesene Kräfte wollen sich melden. Eintritt baldmöglichst oder nach Uebereinkunft.

Handschriftliche Angebote mit Lebenslauf, Gehaltsansprüchen und Photo sind zu richten unter Chiffre SA 8549 Lz an **Schweizer-Annoncen AG. «ASSA»**, Luzern.

Architekturbüro S. I. A. am Bodensee sucht per sofort oder 15. April tüchtigen

## Hochbautechniker evtl. -zeichner

für die Bearbeitung interessanter Bauaufgaben. Offerten unter Chiffre ZF 5504 an **Mosse-Annoncen AG.**, Zürich 23.



## Blei-Verglasungen

für Kirchen,  
individuelle Gestaltung von Wohnräumen,  
Einsetzen von Wappenscheiben, Butzenscheiben etc.

**Rud. Demenga**  
Basel

Sternengasse 11  
Telephon (061) 24 09 15

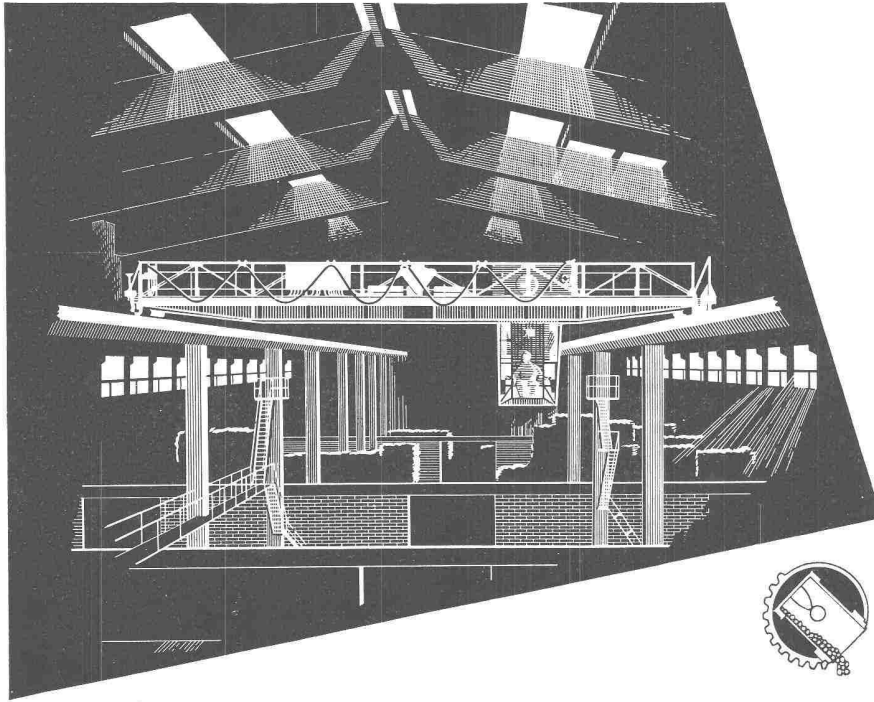


Sämtliche Spenglerarbeiten führt gewissenhaft aus:

## SPENGLER-GENOSSENSCHAFT ZÜRICH

Zeughausstrasse 43 Gegr. 1907 Telephon 23 07 36

VENTILATIONEN METALLDRÜCKEREI

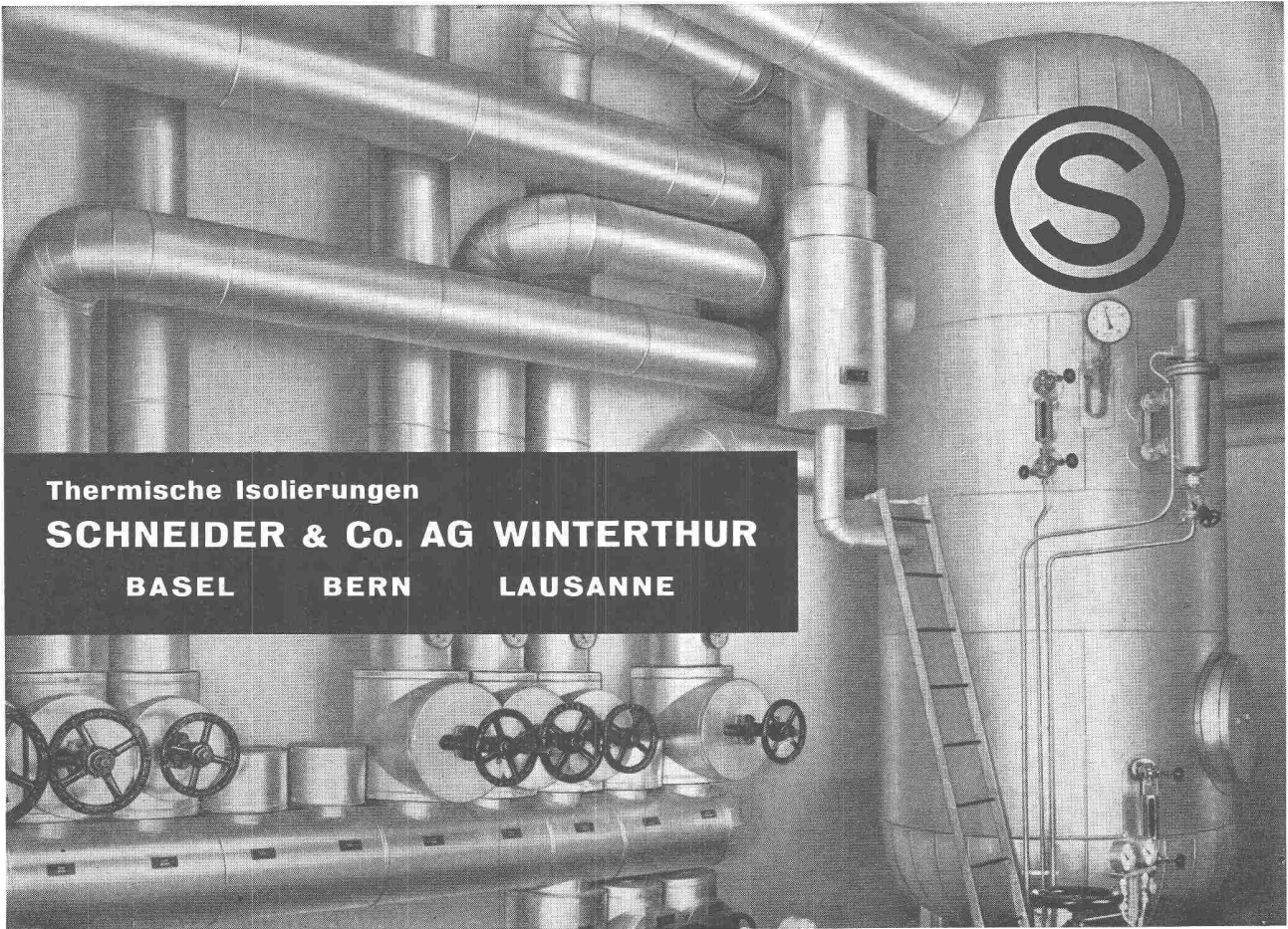
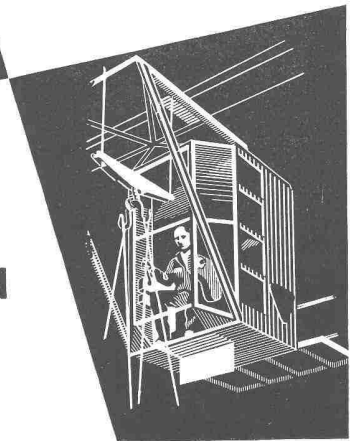


Schweiz. Reederei Basel  
Laufkran im Umschlaghof  
Tragkraft 3000 kg  
Spannweite 15 m  
Schützensteuerung  
Katzfahren : 40 m / min  
Kranfahren : Umlauf - Ge-  
triebe 70-205-275 m/min  
Hubwerk : 15-60 m / min



# HÜBSCHER + CO. / SCHAFFHAUSEN MASCHINEN- UND STAHLBAU

EBNATSTRASSE 131 TEL. (053) 5 35 19 / 5 53 42



Thermische Isolierungen  
**SCHNEIDER & Co. AG WINTERTHUR**  
BASEL      BERN      LAUSANNE

# ANTIPERPORAN

elastische Auskleidungen und Überzüge v. Behältern (Tanks), Reservoiren für alle Flüssigkeiten, Silos für Getreide und Futtermittel und andern Bauwerken aus Beton und Metallen

### Anwendungsgebiete

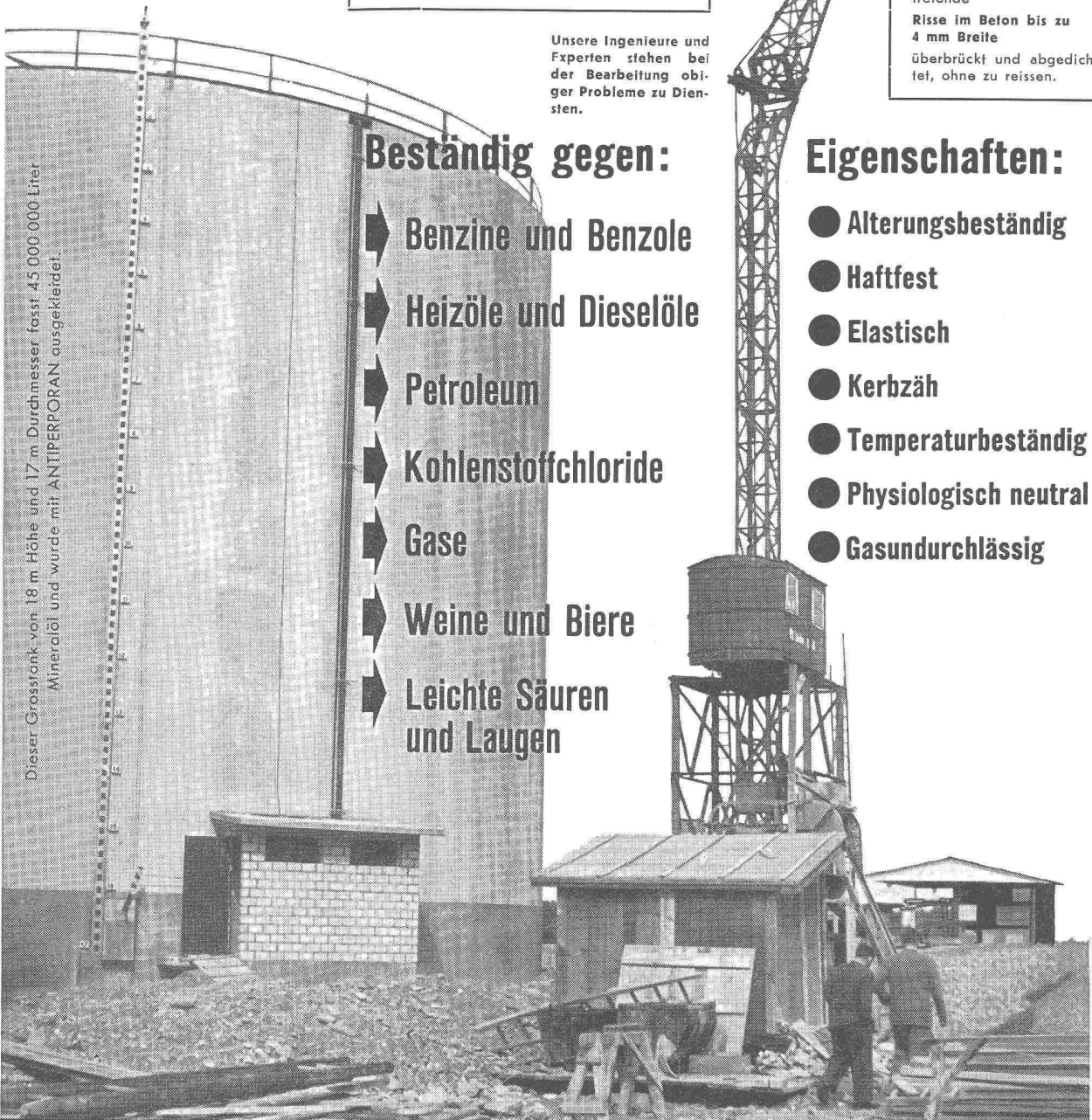
- A. **Betonkonstruktionen aller Art.** Auskleidungen und Abdichtungen von Mineralöl-, Benzin-, Wein- und Bierbehältern, Mineralöl- und Benzinabscheideranlagen, Siloräumen und dergleichen, welche mit aggressiven Gasen gefüllt werden.
- B. **Bestehende, undichte Betonbehälter.** Diese können einwandfrei und dauernd abgedichtet werden.
- C. **Vorfabrizierte Betonelemente,** welche durch Verkleiden und Abdichten gegen die Einwirkungen von Flüssigkeiten oder Gasen geschützt werden müssen.
- D. **Eisenkonstruktionen,** Überzüge als Korrosions- und Witterungsschutz, Auskleidung von Metallbehältern zum Schutze gegen Flüssigkeiten oder Gase.

### Allgemeines

Antiperporan ist ein bisher unbekannter Werkstoff mit hochwertigen Eigenschaften. Durch Kondensation erreicht man festhaftende, elastische Überzüge. Diese eignen und bewähren sich als Schutz gegen chemische Einflüsse, dienen als Abdichtungen von Behältern und Räumen gegen die Einwirkung von Flüssigkeiten oder Gasen vieler Art. Dank seiner Elastizität und Zugfestigkeit werden bestehende und eventuell später auftretende

Risse im Beton bis zu 4 mm Breite überbrückt und abgedichtet, ohne zu reißen.

Unsere Ingenieure und Experten stehen bei der Bearbeitung obiger Probleme zu Diensten.



Dieser Großtank von 18 m Höhe und 17 m Durchmesser fasst 45.000.000 Liter Mineralöl und wurde mit ANTIPERPORAN ausgekleidet.

### Beständig gegen:

- Benzine und Benzole
- Heizöle und Dieselöle
- Petroleum
- Kohlenstoffchloride
- Gase
- Weine und Biere
- Leichte Säuren und Laugen

### Eigenschaften:

- Alterungsbeständig
- Haftfest
- Elastisch
- Kerbzäh
- Temperaturbeständig
- Physiologisch neutral
- Gasundurchlässig

**ANTIPERPORAN BERN 7**

POSTFACH 123 BERN-KORNHAUS TELEPHON (031) 86012