

Objektyp: **Advertising**

Zeitschrift: **Schweizerische Bauzeitung**

Band (Jahr): **73 (1955)**

Heft 18

PDF erstellt am: **13.09.2024**

### **Nutzungsbedingungen**

Die ETH-Bibliothek ist Anbieterin der digitalisierten Zeitschriften. Sie besitzt keine Urheberrechte an den Inhalten der Zeitschriften. Die Rechte liegen in der Regel bei den Herausgebern. Die auf der Plattform e-periodica veröffentlichten Dokumente stehen für nicht-kommerzielle Zwecke in Lehre und Forschung sowie für die private Nutzung frei zur Verfügung. Einzelne Dateien oder Ausdrucke aus diesem Angebot können zusammen mit diesen Nutzungsbedingungen und den korrekten Herkunftsbezeichnungen weitergegeben werden. Das Veröffentlichen von Bildern in Print- und Online-Publikationen ist nur mit vorheriger Genehmigung der Rechteinhaber erlaubt. Die systematische Speicherung von Teilen des elektronischen Angebots auf anderen Servern bedarf ebenfalls des schriftlichen Einverständnisses der Rechteinhaber.

### **Haftungsausschluss**

Alle Angaben erfolgen ohne Gewähr für Vollständigkeit oder Richtigkeit. Es wird keine Haftung übernommen für Schäden durch die Verwendung von Informationen aus diesem Online-Angebot oder durch das Fehlen von Informationen. Dies gilt auch für Inhalte Dritter, die über dieses Angebot zugänglich sind.

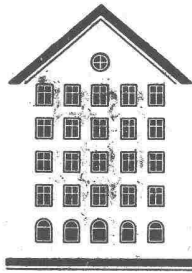
# SCHWEIZERISCHE BAUZEITUNG

WOCHENSCHRIFT FÜR ARCHITEKTUR / INGENIEURWESEN / MASCHINENTECHNIK

REVUE POLYTECHNIQUE SUISSE

ORGAN DES S. I. A. SCHWEIZERISCHER INGENIEUR- UND ARCHITEKTEN-VEREIN  
UND DER G. E. P. GESELLSCHAFT EHEMAL. STUDIERENDER DER EIDG. TECHN. HOCHSCHULE  
GEGRÜNDET 1883 VON ING. A. WALDNER / HERAUSGEGEBEN VON ING. W. JEGHER

*Fenster*



*Kiefer Zürich*

Die neue

## Kuhlmann Zeichenmaschine

ist eine technische Höchstleistung. Verschiedene Modelle für alle Ansprüche.

Prospekte und Beratung durch das zeichentechnische Spezialhaus

# Scholl

Gebrüder Scholl AG an der Poststrasse  
in Zürich seit 1865 - Tf. (051) 23 76 80

## Tiefbohr- und Baugesellschaft A.-G. Zürich-Bern

Grundwasserfassungen • Schnellfilter System „Peter“

Sondierbohrungen - Entnahme ungestörter Bodenproben - Bohr-Pressbetonpfähle  
Kernbohrungen im Fels - Injektionen - Druckluft-Arbeiten

# Durisol

BAUPLATTEN ohne und mit ARMIERUNG für ISOLIERUNG  
AUSFACHUNG, DECKEN- und FLACHDACHKONSTRUKTIONEN  
grossflächige DECKENHOURDIS, HOHLBLOCKMAUERSTEINE

DURISOL AG. FÜR LEICHTBAUSTOFFE DIETIKON • TEL. 918665

### Verlag

W. Jegher & A. Ostertag, Dianastrasse 5,  
Zürich / Tel. 23 45 07 / Postcheck VIII 6110  
Postadresse:  
Schweiz. Bauzeitung, Postfach Zürich 39

### Bezugspreise

Einzelheft Fr. 1.65 — Abonnements:

12 Monate		6 Monate		3 Monate	
Schweiz	Ausland	Schweiz	Ausland	Schweiz	Ausland
66.—	72.—	33.—	36.—	16.50	18.—

Für Mitglieder des S. I. A., der GEP und des Schweiz. Technischen Verbandes sowie für Studierende der ETH und der EPUL ermässigte Preiskategorien nach Tarif.

### Anzeigen-Verwaltung

Mosse-Annoncen AG., Zürich, Limmat-  
qual 94 / Tel. 32 68 17 / Postcheck VIII 1027

### INHALT

Weltkraftkonferenz im Juli 1954 in Brasilien. Von H. Niesz . . . . .	255
Gleitschnellbau. Von J. Beuteführ . . . . .	259*
Umbau der britischen Eisenbahnanlagen in ein Autobahnnetz? Von E. Gruner . . . . .	262
Renovation des Hotels «Schweizerhof», Luzern. Von E. Auf der Maur . . . . .	262*
MITTEILUNGEN	
25-t-Kranwagen SBB. Neue Lagerhäuser in Rotterdam . . . . .	264*
Speicherkraftwerk Montpezat. Autobahnbrücke über den Rhein in Rodenkirchen. Persönliches . . . . .	265
Ochsner-Haushalt-Eimer. Entwicklung des Delaware-Tals (USA). Zerspanungs-Tagung. Eidg. Technische Hochschule. Die längsten Holzbögen der Welt. «Acier Stahl Steel, Revue internationale des applications de l'acier». Kehrichtverwertungsanlage der Stadt Basel . . . . .	266*

### BUCHBESPRECHUNGEN

Bulletin of the faculty of engineering 1953-1954, Cairo University, von I. A. El-Demirdash. Wasserbewirtschaftung, von K. Vogl. Hochspannungstechnik, von M. Wellauer . . . . .	266
Die Mathematisch-Militärische Gesellschaft in Zürich und ihre Bibliothek, von P. Scherrer. Neuerscheinungen . . . . .	267

### WETTBEWERBE

Seeufergestaltung in Romanshorn . . . . .	267
---	-----

### NEKROLOGE

A. Einstein. Th. Nager. A. Wirz. N. Fein. J. Hausammann . . . . .	267
---	-----

### MITTEILUNGEN AUS DEM S. I. A.

S. I. A. Zürich, Vortrag von H. Kuhn . . . . .	267
--	-----

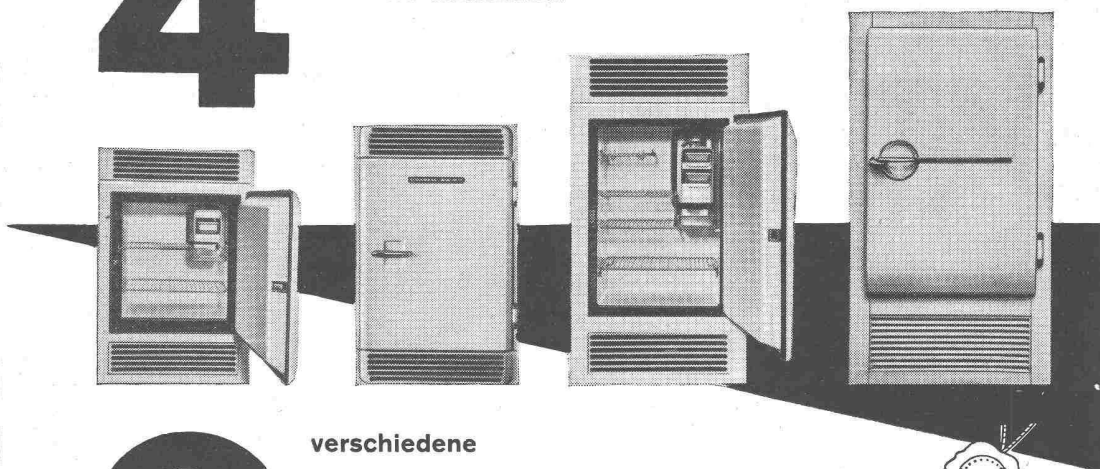
### ANKÜNDIGUNGEN

Kongress der U. I. A., Den Haag 1955. Bewässerung und Entwässerung. Welt-Erdölkongress in Rom 1955. Journées Internationales de Calcul Analogique. The Building Exhibition 1955, Olympia, London. RILEM, Symposium on Winter Concreting, Kopenhagen 1956. Vorträge . . . . .	268
--	-----

**ELECTROLUX**

**4**

verschiedene Grössen  
Einbaumodelle für  
Um- und Neubauten



**6**

verschiedene  
freistehende Modelle

vom einfach schönen Ge-  
brauchsklein-Kühlschrank bis  
zum luxuriös ausgeführten  
Grosskühlschrank mit speziell  
grossem Tiefkühlabteil. Alle  
Modelle besitzen das seit mehr  
als 30 Jahren bekannte, motor-  
lose — daher absolut ge-  
räuschlose Kühlsystem ELEC-  
TROLUX mit der Immer nochun-  
erreichten Betriebssicherheit.

**10 JAHRE GARANTIE**

auf den Kühlapparat.

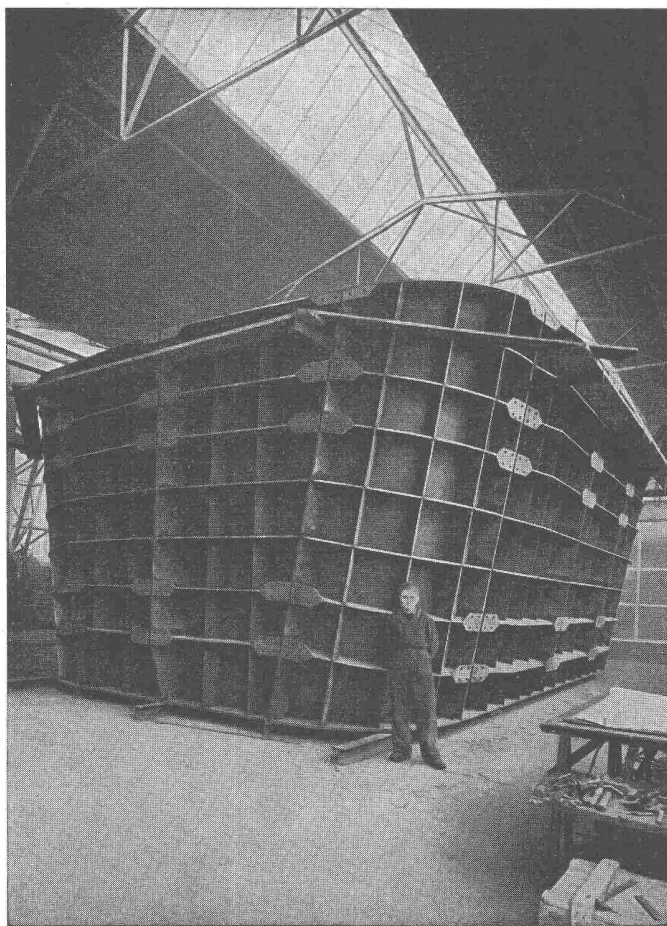


Trotz all diesen Vorteilen sind die Preise der  
ELECTROLUX-Kühlschränke geradezu bescheiden  
Ab Fr. 23.— pro Monat.

**ELECTROLUX  
KÜHLSCHRÄNKE**

**ELECTROLUX AG. ZÜRICH**

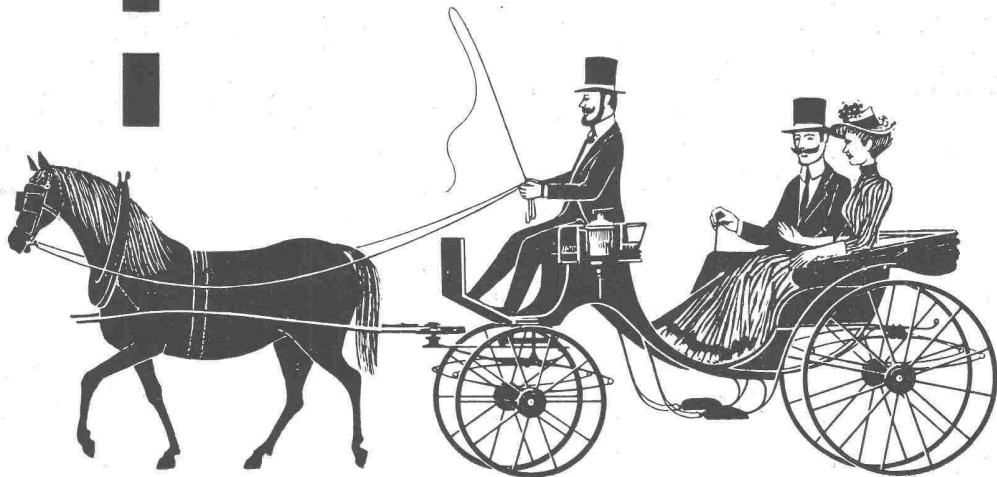
Abteilung Kühlschränke: Badenerstr. 587. Tel. (051) 522200



**Ponts  
Charpentes  
Chaudronnerie  
Mécanique  
Serrurerie**

CUVE EXTÉRIEURE DE FOUR ÉLECTRIQUE  
POIDS 100 TONNES

**GIOVANOLA  
MONTHEY**



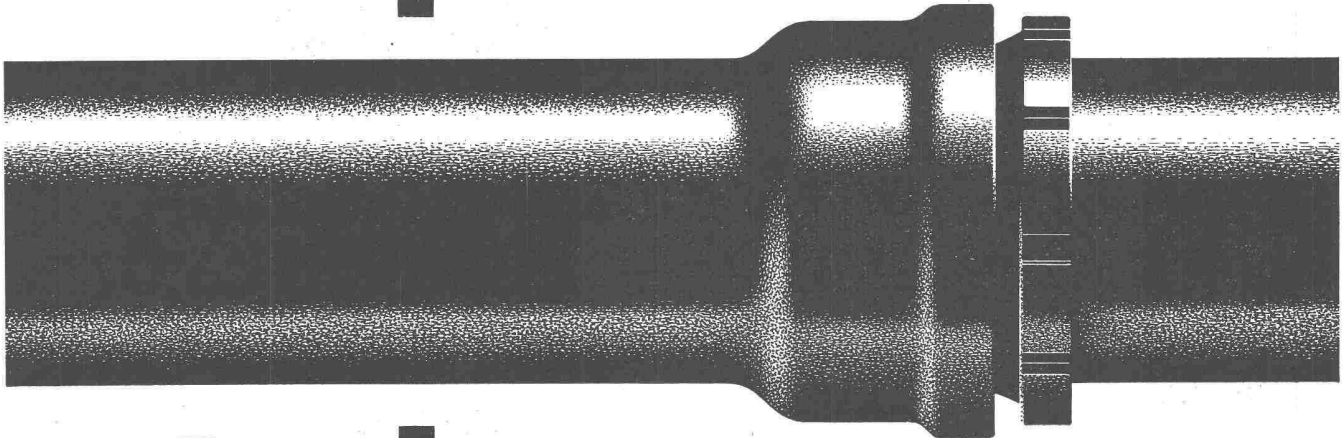
Schon damals...

als die motorisierte Fortbewegung noch unbekannt war, strömte das Wasser durch das gusseiserne Rohr. Inzwischen hat die Technik in stürmischem Lauf das Gesicht der Welt verändert. Aber das Gussrohr dient auch heute noch – gleichgültig gegen die Zeit – treu seiner Aufgabe.

#### Röhren aus Gusseisen!

Welch' anderes Material kann auf solche Bewährung hinweisen? Guss bedeutet eine Garantie, Guss braucht keine Zeugnisse, keine Expertisen. Wo Gussröhren verwendet werden,

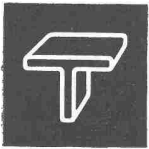
**da ist für Generationen gesorgt!**



## Gusseiserne Druckröhren

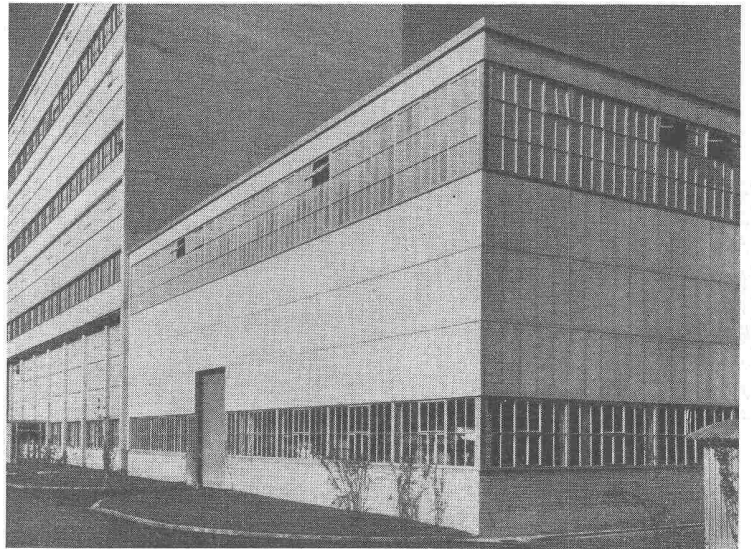
Gesellschaft der Ludw. von Roll'schen Eisenwerke AG., Eisenwerk Choindex



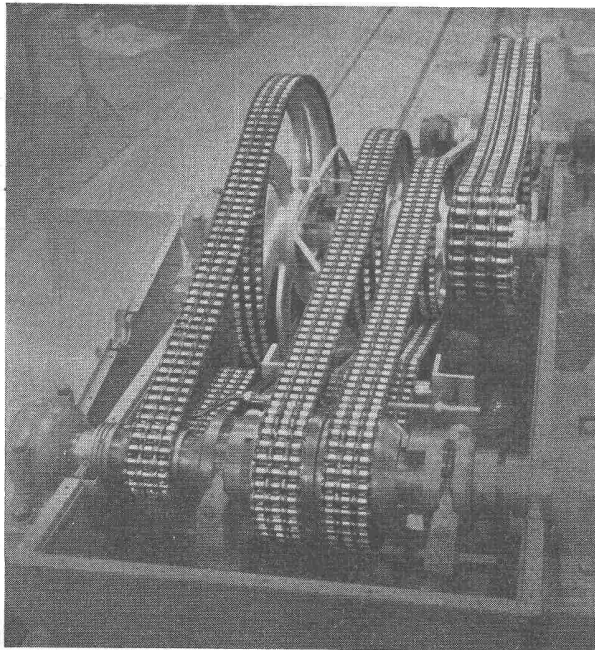


## Leichtmetallfenster

**Gebr.  
Tuchschmid AG.  
Frauenfeld und  
Zürich**



## RENOLD-ANTRIEBE



längste Lebensdauer  
für störungsfreien Betrieb  
ruhigen Lauf

kurze Achsdistanzen  
kleinste Breiten  
hoher Wirkungsgrad

Ab Lager:

**W. EMIL KUNZ ★ ZÜRICH 27**

Gotthardstrasse 21 • Telephon (051) 25 29 10

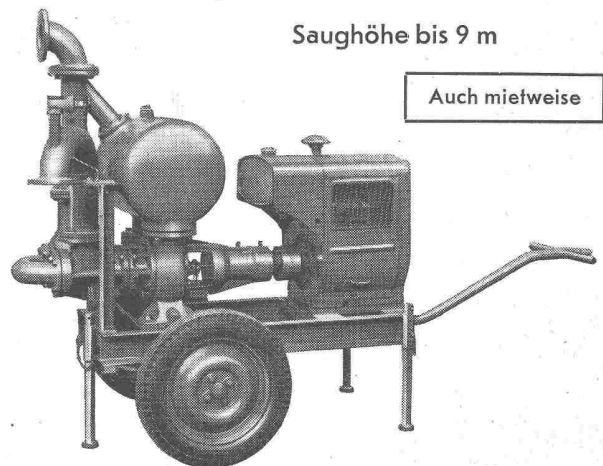
Selbstansaugende ventillose

## Baupumpen

System «Lauchenuer»

Saughöhe bis 9 m

Auch mietweise



Leistungen 1—500 l/sek. Kein Bodenventil. Keine Klappe im Saugstutzen. Keine Hilfs-Vakuum-Pumpe. Jederzeitiges automatisches Ansaugen auch nach Luffeintritt im Saugrohr. Keine reibenden, sich abnützenden Dichtungsflächen, daher **störungsfrei** auch bei **Schlamm-, Sand- und Kiesförderung**.

**Maschinenfabrik a. d. Sihl AG. Zürich**

Gegründet 1871

Telephon (051) 23 35 14



11 52 51 (051) Tel.

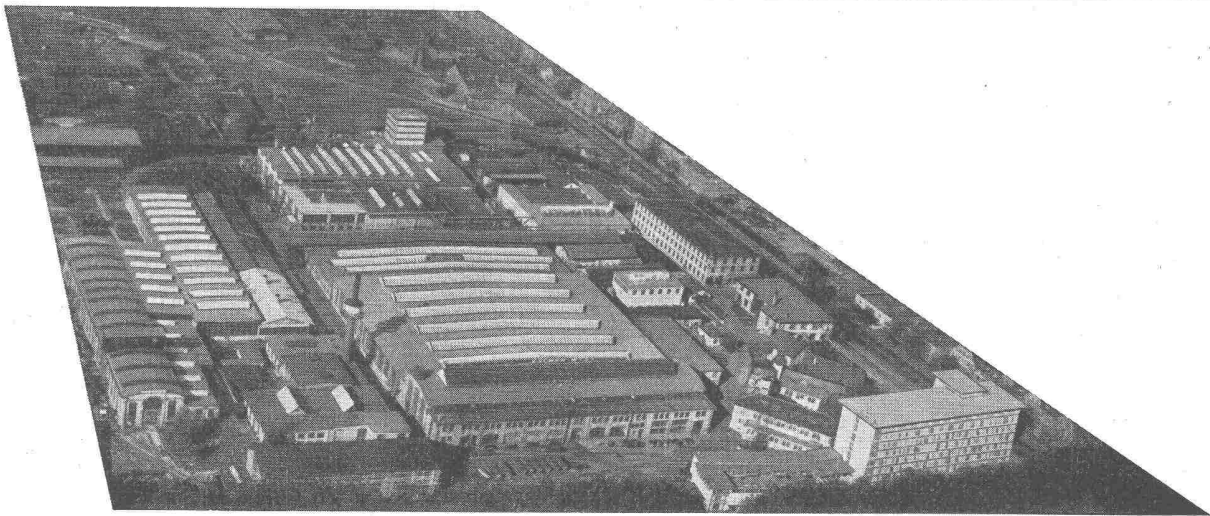
Asphalt-Isolierungen

Flachdach-Beläge

Kork-Isolierungen

in zuverlässiger Ausführung

# ESCHER WYSS



## ALLE TURBOMASCHINEN

Wasserturbinen  
Dampfturbinen  
Gasturbinen  
Turbopumpen  
Turbokompressoren  
Eindampfanlagen  
Industriezentrifugen

Wärmepumpen  
Kältemaschinen  
Dampfkessel  
Zementmaschinen  
Gießereierzeugnisse  
Kesselschiede- und  
Rohrschlossereiarbeiten

ESCHER WYSS AG ZÜRICH TEL. (051) 4201 20

## Ingersoll-Rand-Rotationskompressoranlage

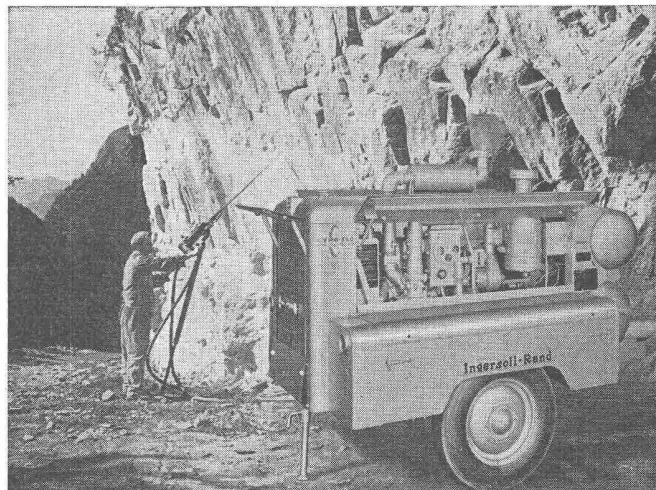
### GYRO-FLO

zweistufig, Kühlung der Luft durch Oelinjektion, Antrieb durch GM-Zweitaktdiesel. Stufenlose Doppelregulierung.

Kompressor und Motor ventillos, daher unerreichte Betriebssicherheit.

Stufenlose Doppelregulierung der Motordrehzahl und des Ansaugs ergeben Anpassung der Leistung genau nach Luftbedarf.

Leistungen: 3,6 + 6 m<sup>3</sup>/min.

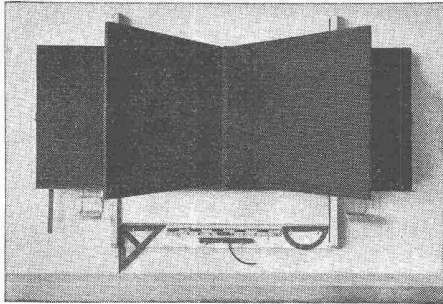


Lieferung ab Lager

## Robert Aebi & Cie AG SA Zürich

URANIASTRASSE 31/35 TEL. (051) 23 17 50

Firma gegr. 1881



## HUNZIKER SÖHNE, THALWIL

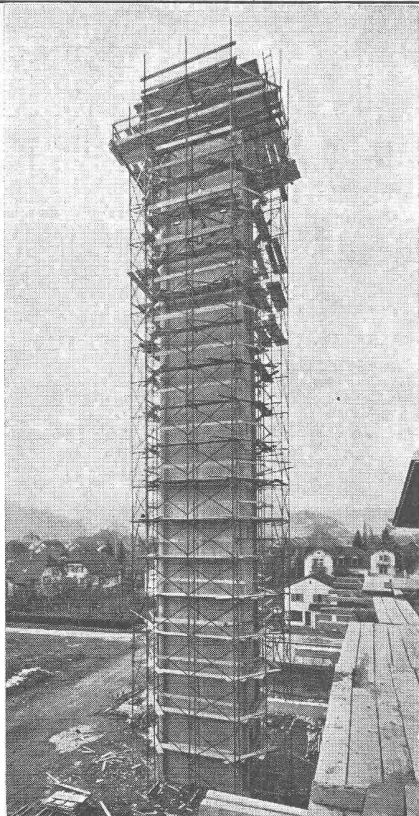
Schulmöbelfabrik

Gegründet 1880

Telephon 92 09 13

**Schweiz. Spezialfabrik der Schulmöbelbranche**

Lieferung kompletter Schulzimmereinrichtungen, Schultische, Wandtafeln • Beratung und Kostenvoranschläge kostenlos



## Rahmen-Gerüste

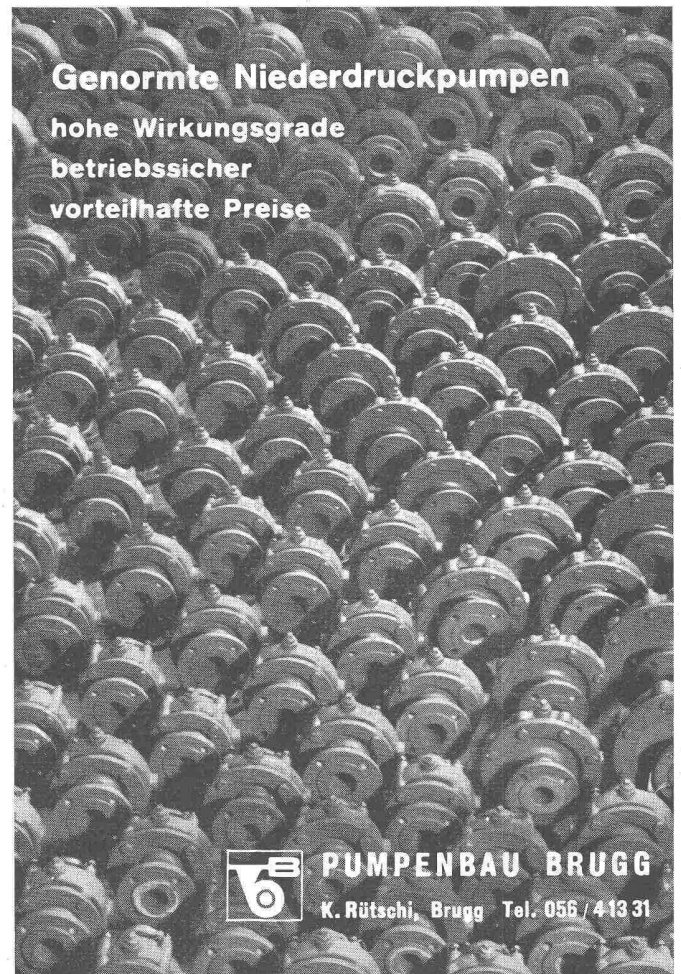
für

Fassaden,  
hohe Innenräume und als  
Lehrgerüste

Weder  
Schrauben  
noch Keilverbindungen

Kauf - Miete

**conrad Kern**  
AG  
**BAUWERKZEUGE**  
ZÜRICH / EISENGASSE 6/8 / TEL.(051) 32 12 46



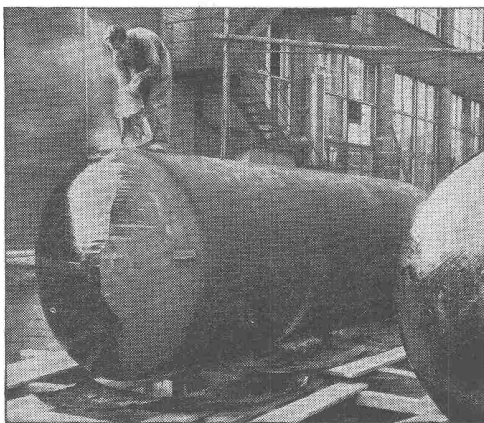
## Genormte Niederdruckpumpen

hohe Wirkungsgrade  
betriebsicher  
vorteilhafte Preise



**PUMPENBAU BRUGG**

K. Rüttschi, Brugg Tel. 056 / 4 13 31



## „WABERIT“-TANKISOLIERUNG

Die Tankisolierung ist seit Jahren eine **Spezialität** unserer Firma.

Langjährige Beobachtungen haben erwiesen, dass das «Beerdigen» eines Tanks nur mit dem üblichen hauchdünnen Teer- oder Asphalt-Anstrich unmöglich den vorhandenen Gefahren der Rostanfressungen und vagabundierenden elektrischen Strömen Einhalt gebieten kann.

Die Kontrolle des **Waberit-Belages** mit unserem patent. Prüfgerät gewährleistet eine **absolut wasserundurchlässige Isolierung**. Belagstärke ca. 3—4 mm.

Isolierung auf der Baustelle.

Referenzen, Muster und Offerten stehen gerne zur Verfügung.

**STRASSENBAUMATERIAL AG. BERN** Neugasse 28  
Tel. (031) 3 21 35



**Gitterroste**  
**System WEMA**  
 Extra hohe Tragfähigkeit.  
 Verlangen Sie Prospekt  
 mit Belastungstabelle.

Alleinhersteller  
 SIEGFRIED **keller** co  
 Glasdachwerke  
 Wallisellen-Zürich  
 Tel. (051) 93 32 32

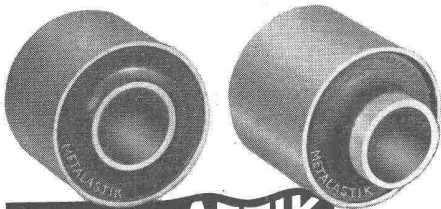
**ELEKTRISCHE UHREN**



**FAVAG**

Fabrik elektrischer Apparate AG.  
**NEUCHÂTEL**

FAVAG  
H.699



**METALASTIK**

**ELASTISCHE GUMMILAGER**

Zur Vermeidung von Lärm und Abnutzung in Gelenken; kein Schmieren notwendig. Für Torsions-, Radial- und Achsialbelastungen in vielen hundert Grössen lieferbar.

Verschiedene Gummibüchsen, sowie viele andere Gummielmente für Schwingungsisolierung und elastische Kupplungen ab Lager Zürich.

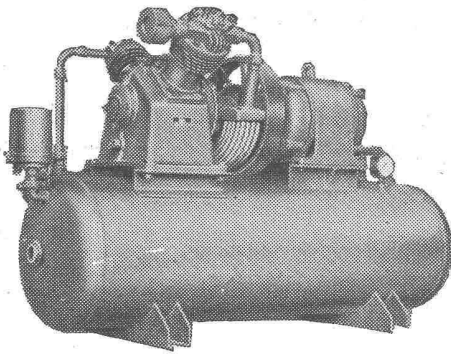
**METALASTIK Ltd., Leicester England**



**PAUL SCHWAB** Techn. Büro

**ZURICH 1 GESSNERALLEE 34 TEL. (051) 23 23 38**





# HAUG KOMPRESSOREN

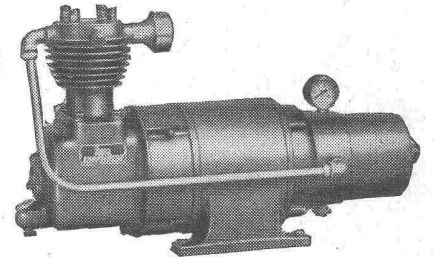
## Kompressoren

3-140 m<sup>3</sup>/h, 6-25 atü  
ein- und zweistufig,  
ein- und mehrzylindrig

## Vakuumpumpen

2-37 m<sup>3</sup>/h, bis 90% Vakuum  
Kolben- und Rotationspumpen  
Hochdruckgebläse

Vollautomatische Druckluft- und Vakuumanlagen



**FRITZ HAUG A.-G., MASCHINENFABRIK, ST. GALLEN**

Telephon (071) 24 64 37



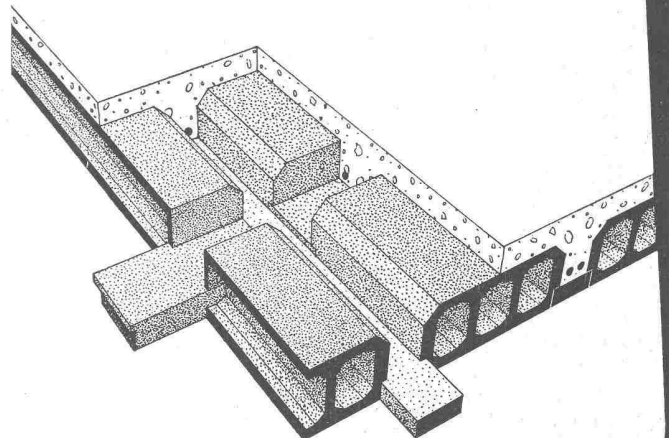
Mühlegasse Olten • Steilrampe mit Bitumen-Rauhbelag

# Stuag

Schweiz. Strassenbau- und  
Tiefbau-Unternehmung A.G.

# Die fugensichere Korkisolierdecke

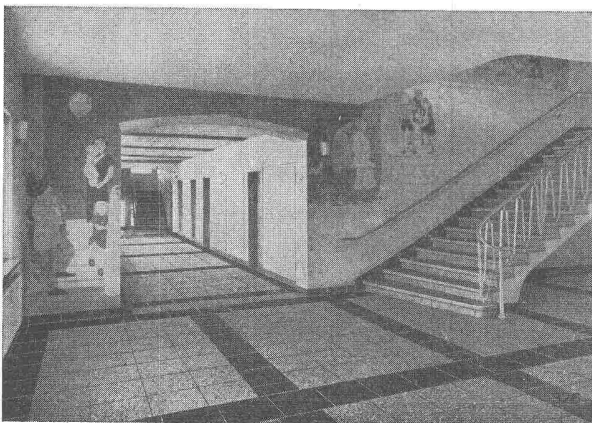
mit Deckensteinen Marke Baukornat  
Hervorragend geeignet als oberste Betondecke  
unter Steildach und als Flachdach



Verlangen Sie unseren Prospekt

# Baukork A.G.

Verkaufsbüro Zürich, Gotthardstrasse 61 Tel. (051) 23 80 12



Sekundarschulhaus Henau-Niederuzwil 1952

# Qualitäts-Fabrikate

in Basalfoliet-Quarzit

## Treppenanlagen Bodenplatten

hydraulisch gepresst, mit granitharter Gehfläche, in verschiedenen  
Farben. Nach Wahl **gleitfest geraut** oder **geschliffen**

	20/20/2 cm	35/35/2,5 cm
Standard-Formate:	25/25/2 cm	40/40/3 cm
	30/30/2 cm	50/50/3 cm

in Granit-Imitation sofort ab Lager lieferbar!

## SPEZIALBETON AG. STAAD (St. G.)

Kunststeinwerke



# SPANNBETON-DRÄHTE

Elastisches Verhalten auch bei höchster Beanspruchung

Zugfestigkeit bis 200 kg/mm<sup>2</sup>

Streckgrenze bis 160 kg/mm<sup>2</sup>

## Lieferung

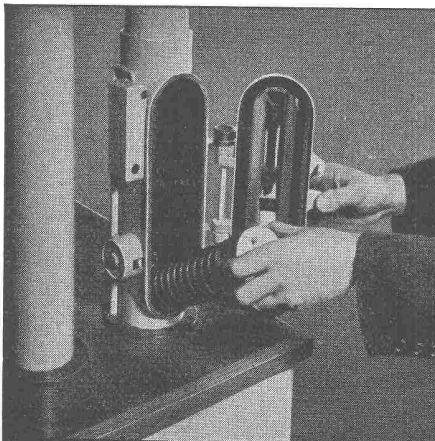
gekerbt und ungekerbt, in den Dimensionen 2—7 mm, in Ringen von 900 und 1800 mm Innendurchmesser. Der Draht kann zu geraden Stäben vom Ring abgewickelt werden.

## Verwendung

beim Bau von Brücken, von Wohn- und Geschäftshäusern, Kinos, Tribünen usw.

Für vorgespannte Beton- und Tonelemente, wie Eisenbahnschwellen, Balken usw.

**VEREINIGTE DRAHTWERKE A.G. BIEL**



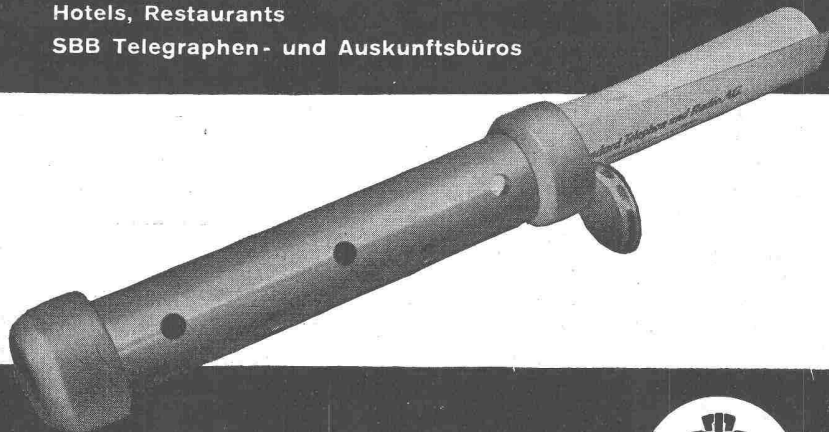
## ROHRPOST rationalisiert den Betrieb

Anwendungsgebiete:

- Banken
- Versicherungsanstalten
- Druckereibetriebe
- Geschäfts- und Warenhäuser
- Industriebetriebe
- Hotels, Restaurants
- SBB Telegraphen- und Auskunftsbüros

Fördergut:

- Bons und Bestellungen
- Zettel
- Telegramme, Checks
- Karten, Briefe
- Warenproben
- Manuskripte



**Standard Telephon und Radio AG.**

Zürich, Seestr. 395, Postfach Zürich 38, Tel. (051) 45 28 00

1534

Zweigniederlassung in Bern



**Abdichtung und Bautenschutz**

**ING. PELLASCIO**

Ohmstrasse 16 • Telephon 46 63 73

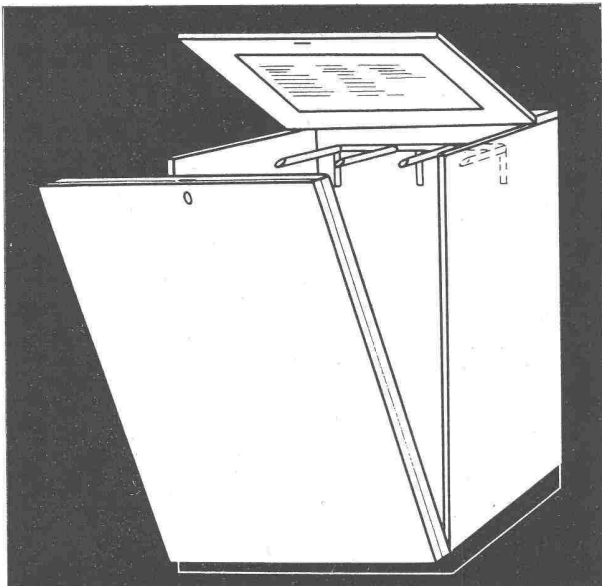
**ZÜRICH - OERLIKON**

**Einige Lieferungen:**

SBB-Tunnelabdichtungen • Drucksollen bei Bernischen Kraftwerken • SBB-Kraftwerke • Kraftwerk Rabiusa-Realta • Maggia Kraftwerke • Militärlagerstollen

**Fabrikation seit 1933**

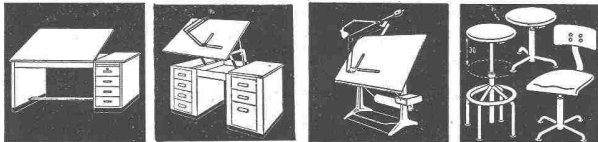
Prospekte • Referenzen • Ingenieurbesuch



**RWD-EXACTA PV**

der neue Vertikalplanschrank ist die ideale Lösung. Mehr Platz, bessere Übersicht, schonendere Behandlung der Pläne. Dazu noch viele andere Vorteile, die sie selber ausprobieren müssen. Für Formate A0 — A4 Preis Fr. 455.—

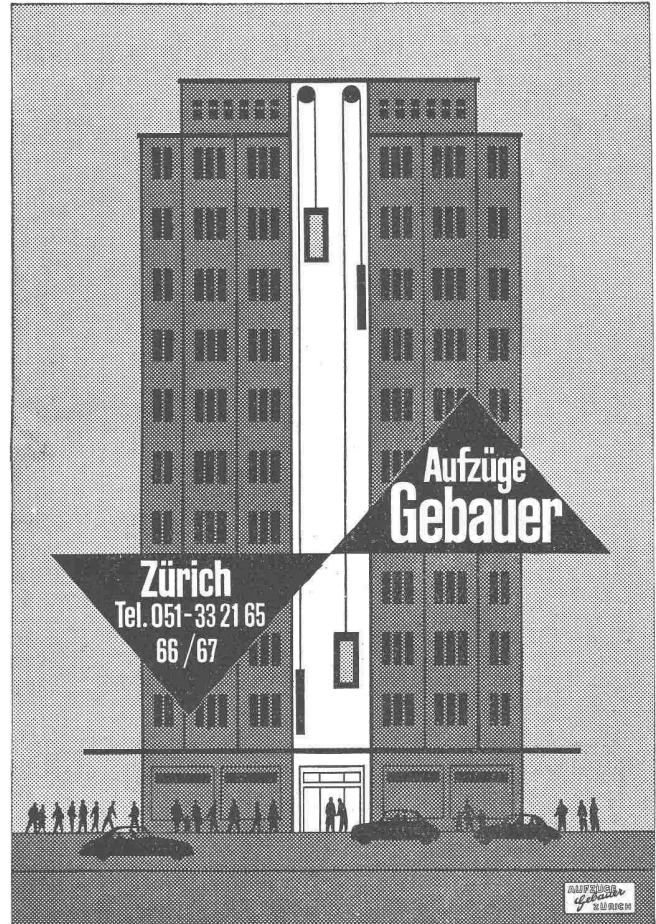
Wir fabrizieren alles, was zur Ausstattung moderner technischer Büros gehört. Machen Sie sich unsere jahrzehntelange Erfahrung zunutze. Wir beraten Sie gerne.



**Reppisch-Werk AG., Dietikon-Zürich**

Maschinenfabrik, Giesserei, Möbelfabrik Tel. 91 81 03

Verkauf durch die führenden Fachgeschäfte.



**St. Margrether-Sandstein**

Kennen Sie die Vorzüge meines Materials? Jegliche Steinhauerarbeiten, Tür- u. Fenstereinfassungen, Cheminées etc.

Verlangen Sie unverbindlich Offerte oder Vertreterbesuch.

STEINBRUCH- UND STEINMETZGESCHAFT

**E. GAUTSCHI St. Margrethen** Tel. 7 34 86



**SCHWEIZ. SPRENGSTOFF A.-G. CHEDDITE**

Fabriken in Liestal/BL und Isleten/Uri

Bureau in Liestal: Telephon (061) 7 24 33

Telegramme: Cheddite Liestal

**TELSITE - CHEDDITE - DYNAMITE**

Sprengkapseln - Zündschnüre - Zubehör

Generalvertretung für die französische Schweiz: **Petitpierre & Grisel S. A. Neuchâtel**