

Objektyp: **Advertising**

Zeitschrift: **Schweizerische Bauzeitung**

Band (Jahr): **73 (1955)**

Heft 20

PDF erstellt am: **12.07.2024**

### **Nutzungsbedingungen**

Die ETH-Bibliothek ist Anbieterin der digitalisierten Zeitschriften. Sie besitzt keine Urheberrechte an den Inhalten der Zeitschriften. Die Rechte liegen in der Regel bei den Herausgebern. Die auf der Plattform e-periodica veröffentlichten Dokumente stehen für nicht-kommerzielle Zwecke in Lehre und Forschung sowie für die private Nutzung frei zur Verfügung. Einzelne Dateien oder Ausdrucke aus diesem Angebot können zusammen mit diesen Nutzungsbedingungen und den korrekten Herkunftsbezeichnungen weitergegeben werden. Das Veröffentlichen von Bildern in Print- und Online-Publikationen ist nur mit vorheriger Genehmigung der Rechteinhaber erlaubt. Die systematische Speicherung von Teilen des elektronischen Angebots auf anderen Servern bedarf ebenfalls des schriftlichen Einverständnisses der Rechteinhaber.

### **Haftungsausschluss**

Alle Angaben erfolgen ohne Gewähr für Vollständigkeit oder Richtigkeit. Es wird keine Haftung übernommen für Schäden durch die Verwendung von Informationen aus diesem Online-Angebot oder durch das Fehlen von Informationen. Dies gilt auch für Inhalte Dritter, die über dieses Angebot zugänglich sind.

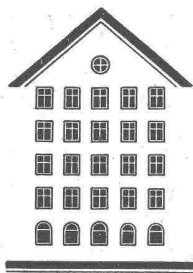
# SCHWEIZERISCHE BAUZEITUNG

WOCHENSCHRIFT FÜR ARCHITEKTUR / INGENIEURWESEN / MASCHINENTECHNIK

REVUE POLYTECHNIQUE SUISSE

ORGAN DES S. I. A. SCHWEIZERISCHER INGENIEUR- UND ARCHITEKTEN-VEREIN  
UND DER G. E. P. GESELLSCHAFT EHEMAL. STUDIERENDER DER EidG. TECHN. HOCHSCHULE  
GEGRÜNDET 1883 VON Ing. A. WALDNER / HERAUSGEGEBEN VON Ing. W. JEGHER

Fenster



Kiefer Zürich

**Verlag**

W. Jegher & A. Ostertag, Dianastrasse 5,  
Zürich / Tel. 23 45 07 / Postcheck VIII 6110  
Postadresse:  
Schweiz. Bauzeitung, Postfach Zürich 39

**Bezugspreise**

Einzelheft Fr. 1.65 — Abonnements:

12 Monate		6 Monate		3 Monate	
Schweiz	Ausland	Schweiz	Ausland	Schweiz	Ausland
66.—	72.—	33.—	36.—	16.50	18.—

Für Mitglieder des S. I. A., der GEP und des Schweiz. Technischen Verbandes sowie für Studierende der ETH und der EPUL ermässigte Preiskategorien nach Tarif.

**Anzeigen-Verwaltung**

Mosse-Annoncen AG., Zürich, Limmat-  
quai 94 / Tel. 32 68 17 / Postcheck VIII 1027

**INHALT**

Die Anlagen der Holzverzuckerungs AG. in Domat/Ems. Von A. Ostertag 287\*

Eindrücke aus Brasilien. Von F. Stüssi 292\*

Wettbewerb für einen kirchlichen Bau in Schaffhausen 298\*

**MITTEILUNGEN**

Universitätsstadt von Rio de Janeiro 298

Schweizer Mustermesse. Wasserversorgung in Australien. «Schweizer Technik». Moralische Aufrüstung in Brasilien. Persönliches. Kehrlichtbeseitigung. «La Houille Blanche» 300

**BUCHBESPRECHUNGEN**

Mechanische Grabenverdichtung, von der Versuchsanstalt für Wasserbau an der ETH. Feldmessungen, von H. Volquarts 300

Neuerscheinungen 301

**NEKROLOGE**

A. Labouchère. E. Scheifele 302

**WETTBEWERBE**

Schulhaus in Gränichen AG. Eglise Ste-Croix in Siders. Seeufergestaltung Romanshorn. Verkehrsverbindung zwischen den Seeufern in Genf. Irakische Nationalbank in Bagdad. Stadtplan von Ankara 302

**MITTEILUNGEN AUS DEM S. I. A.**

Generalversammlung des B. I. A. 302

**MITTEILUNGEN AUS DER G. E. P.**

Maifahrt der Amicale Parisienne 302

**ANKÜNDIGUNGEN**

Ausstellung E 55 in Rotterdam. Vereinigung schweiz. Strassenfachmänner. 3rd Internat. Vacuum Concrete Congress, Paris. Schweiz. Vereinigung für Gesundheitstechnik. II. Internat. Spannbeton-Kongress in Amsterdam. Kolloquium über Gewässerschutzfragen. Internat. Beleuchtungskongress 1955 in Zürich. Vorträge 302

Die neue

**Kuhlmann**  
Zeichenmaschine

ist eine technische Höchstleistung. Verschiedene Modelle für alle Ansprüche.

Prospekte und Beratung durch das zerchentechnische Spezialhaus



Gebrüder Scholl AG an der Poststrasse  
in Zürich seit 1865 - Tf. (051) 23 76 80

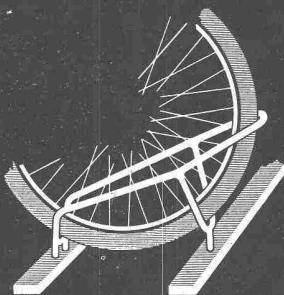
**AUFZÜGE**

für Personen - Waren  
Speisen - Akten  
mit und ohne Feineinstellung

*Gebauer*  
**ZÜRICH**  
Birmensdorferstr. 273  
Telephon 33 21 66

**KOLLER**

Metalbau Koller AG. Basel, Tel. (061) 38 29 77



**Fahrrad-Ständer**

⊕ Pat.


praktisch solid

formschön preiswert

hält jeden Pneu fest

ohne geringste Gefährdung


der Speichen



**ELEKTRISCHE UHREN**

**FAVAG**  
Fabrik elektrischer Apparate AG.  
**NEUCHÂTEL**

FAVAG  
H. 557



**SULZER**

Gebrüder  
Sulzer  
Aktien-  
gesellschaft


Winterthur

Heizung  
und  
Lüftung

**BULLDOG**  
SICHERHEITS-VERBINDER AUS STAHL

**F**ür Holzkonstruktionen:  
Dachbinder, Brücken, Gerüste, landwirtschaftliche Bauten usw. Vielfach bewährt.  
Auskunft und Offerten durch:

**J. KIENER & WITTLIN**<sup>AG</sup>  
G.  
Schauplatzgasse 23,  
BERN



**EMIL HITZ**

**Gezwirnt ist stärker!**

Jede Hausfrau weiss, dass die Zwirnung dem Faden die Stärke gibt. Der Zwirnung verdankt auch das Helvetia-Geflecht seine ungewöhnliche Stärke. In Sekundenschnelle zwirnt eine Spezialmaschine die gegen Witterungseinflüsse behandelten Drähte und windet sie unverrückbar um ihre gewellten Träger. Jedes Viereck ist eine unverschiebbare Einheit im Geflecht, was dem Zaune eine hohe Lebensdauer und bleibende Straffheit sichert.

Alleinfabrikant  
**EMIL HITZ**  
Fabrik für Drahtgeflechte  
Zürich 3

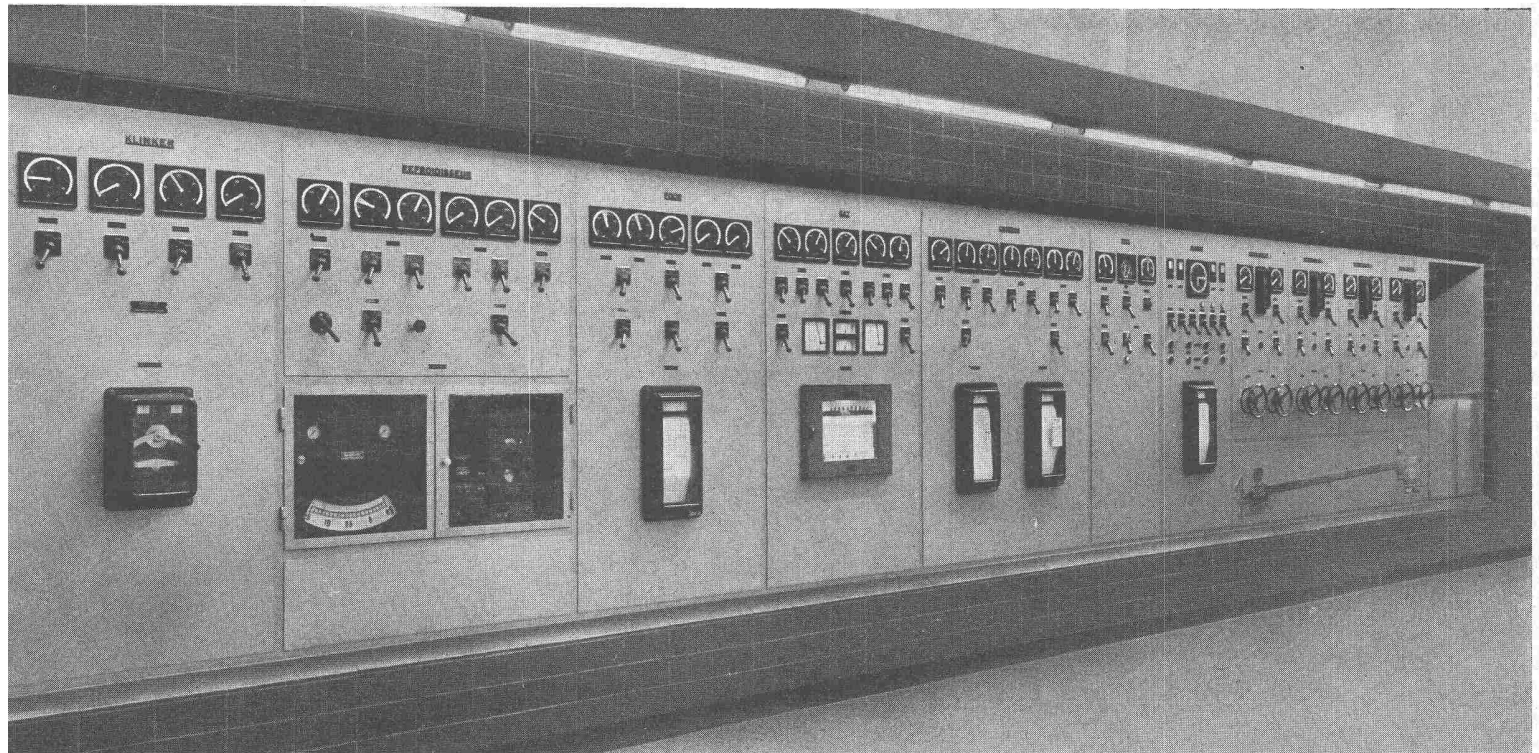
Grubenstr. 29, Tel. (051) 33 25 50  
Zweigbetrieb Basel:  
Ob. Rebeggasse 40, Tel. (061) 32 45 92





Hauptverteil- und Schützenschrank in staub- und spritzwasserdichter Ausführung, für einen Papiermaschinen-Antrieb mit 30 Motoren einer Papierfabrik.

Mess- und Steuerableau, für einen Zement-Drehofen mit einer Kapazität von 1200 t/24 Stunden, montiert im Brennstand der Ciments d'Obourg (Belgien). Mit symbolischem Schema des Drehofens rechts unten montiert, aus Messing fumé, sowie mit angebautem Schreibpult.



WEBER AG. / FABRIK ELEKTROTECHNISCHER ARTIKEL UND APPARATE / EMMENBRÜCKE (LU)

Tel. (041) 5 22 47

Abt. Schalt- und Verteilanlagen

**ACROW**  
BANGERTER LYSS

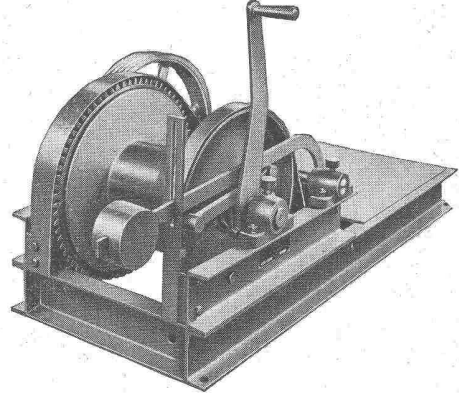
STAHLROHRGERÜSTE  
H - RAHMENGERÜSTE  
SCHALUNGSTRÄGER  
DECKENSTÜTZEN  
BETONMISCHER



**A. BANGERTER & CIE AG LYSS** ☎ 032 84123  
Abteilung für Bauwerkzeuge Cementwaren und Bausteinwerke

**Schnell-Aufzugwinden KLUS RW**

für Bauaufzüge  
Schrägaufzüge  
Rammarbeiten usw.  
Zugkraft 600—2000 kg

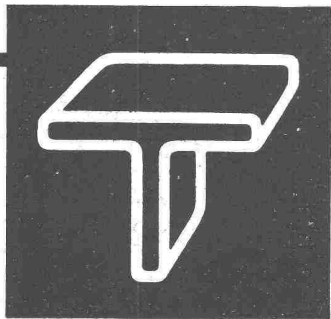


sehr bewährte, solide Konstruktion

**Robert Aebi & Cie AG Zürich**

URANIASTRASSE 31/35 TEL. (051) 23 17 50

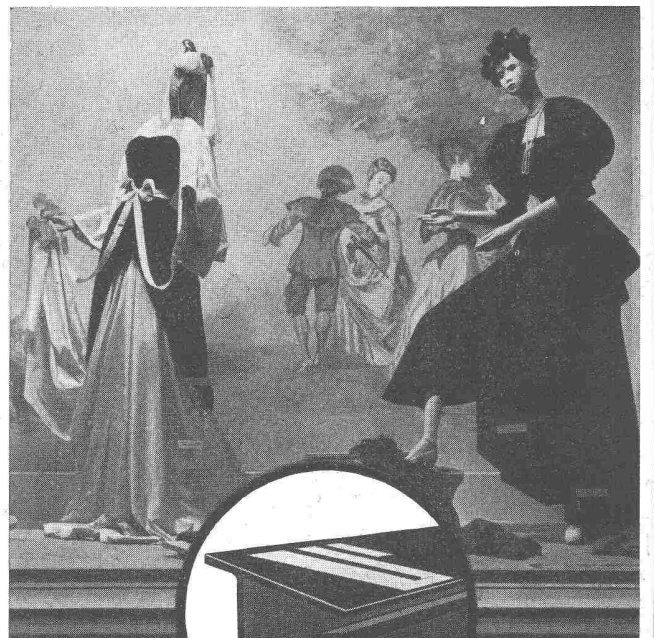
4 111



**Schaufenster-  
Anlagen**

**GEBR. TUCHSCHMID AG.**  
**FRAUENFELD**

FRAUENFELD TEL. (054) 7 24 71  
ZÜRICH TEL. (051) 23 23 01



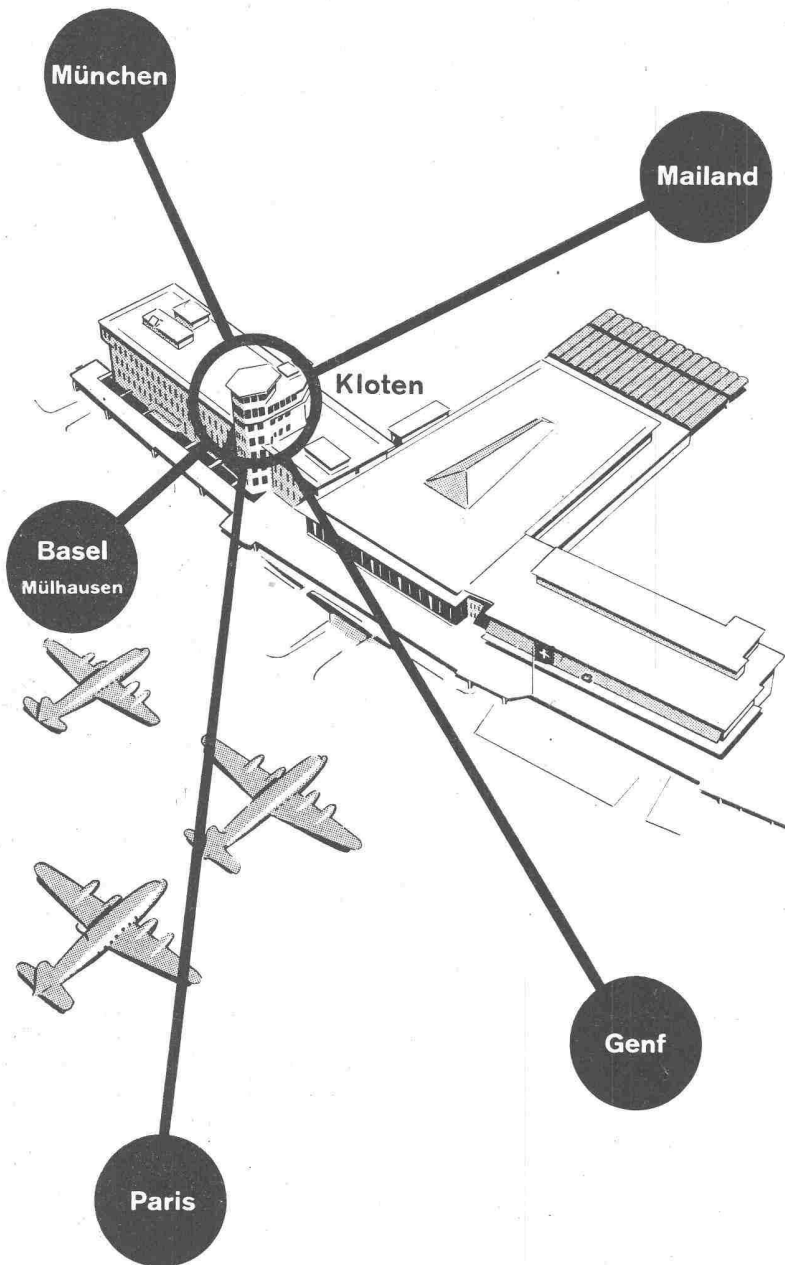
KEINE  
EISBLUMEN

KEIN  
SCHWITZWASSER

dank der thermischen Doppelwirkung der patentierten  
**ELEKTR. EINBAU-SCHAUFENSTER-HEIZUNG**  
**STAR UNITY AG., ZÜRICH 53** Drusbergstrasse 10 Tel. (051) 95 64 67

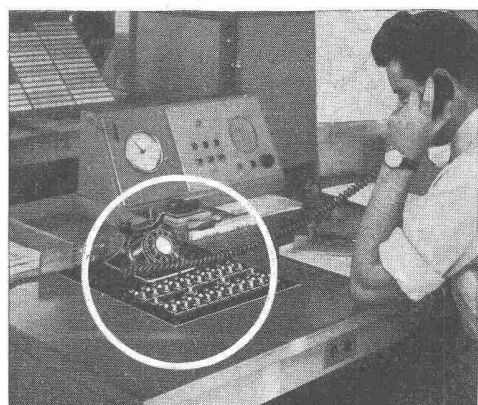
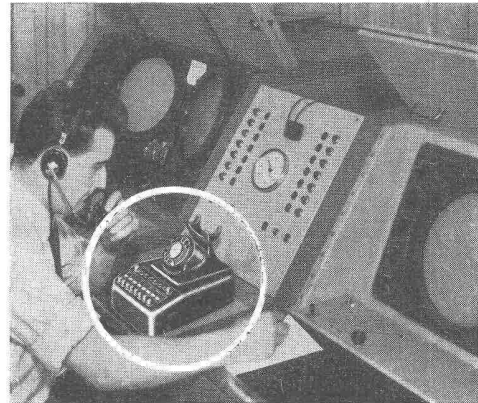
**NEUHEIT FÜR SCHAUFENSTER**

die bei einer neuzeitl. Projektierung von Laden-Um- und -Neubauten  
berücksichtigt werden muss. Verl. Sie Offerten u. Einbauvorschriften.



**ALBISWERK  
ZÜRICH A.G.**

## ALBIS-TELEPHON-ANLAGEN



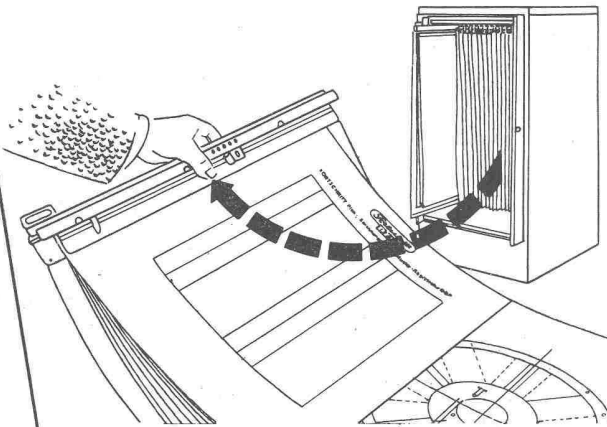
## SICHERHEIT IM FLUGVERKEHR

Vielfältig sind die technischen Einrichtungen im Dienste der Flugsicherheit. Wichtige Aufgaben fallen den Geräten für die Nachrichtenübermittlung zu. So dient die von uns im Kontrollturm, dem «Stellwerk» des Flughafens Kloten, installierte Telephonanlage der Herstellung direkter Verbindungen mit den benachbarten Flugsicherungscentren Basel · Mülhausen · Paris · Genf · Mailand · München. Die Herstellung der Verbindungen erfolgt durch einfachen Tastendruck und eine besondere Kopplungsplatte erlaubt auch direkte Zusammenschaltung zweier Centren, wie z. B. München-Mailand.

ALBISWERK ZÜRICH AG. ALBISRIEDERSTRASSE 245 ZÜRICH 47

VERTRETUNGEN IN BERN, LAUSANNE UND ZÜRICH

# PZM Planschrank



Pläne und Zeichnungen jeder Größe lassen sich im PZM-Planschrank unterbringen. **Übersichtlich**  
**Kein Lochen**  
**Kein Verstärken**  
**Kein Falten**  
**Niedriger Preis**

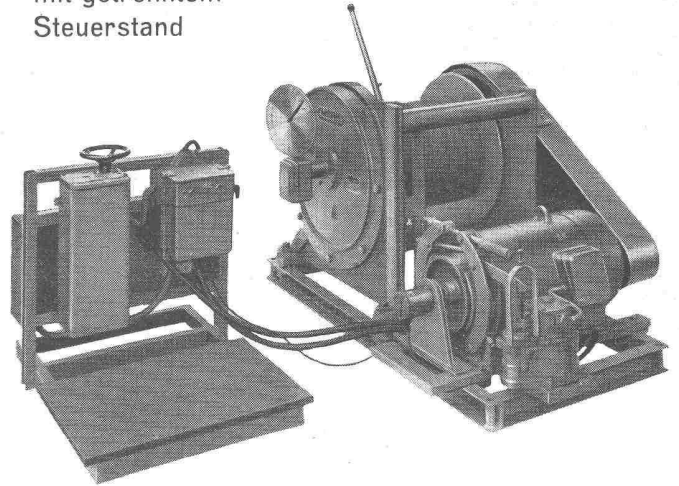
**EMIL KOELLIKER AG Büro-Organisation**

ZÜRICH 1 Talacker 42  
 Telefon (051) 25 66 47

# Planetenrad-Seilwinde



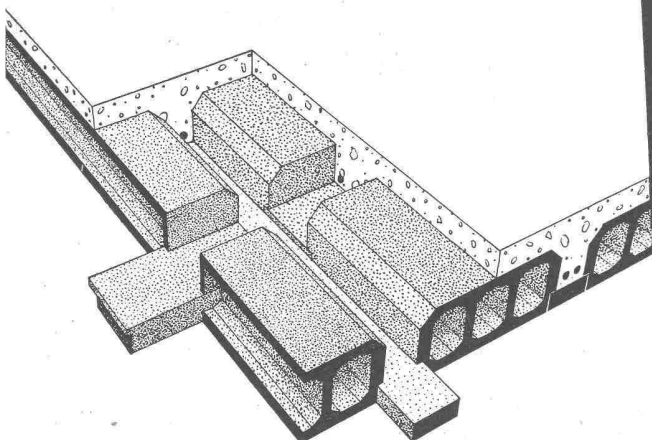
Seilwinde Zugkraft 2000 kg  
 für Baustellen-Seilbahn  
 mit getrenntem  
 Steuerstand



**HANS MERK** Fahrzeug- und Kranfabrik DIETIKON-ZÜRICH  
 Telefon (051) 91 91 21

# Die fugensichere Korkisolerdecke

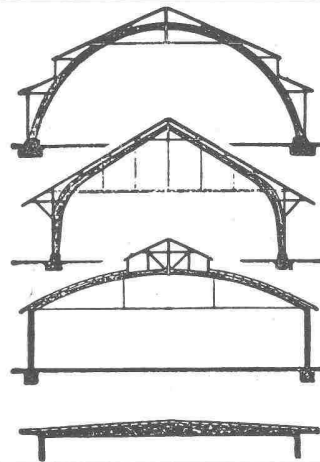
mit Deckensteinen Marke Baukornat  
 Hervorragend geeignet als oberste Befondecke  
 unter Steildach und als Flachdach



Verlangen Sie unseren Prospekt

# Baukork A.G.

Verkaufsbüro Zürich, Gotthardstrasse 61 Tel. (051) 23 80 12



# B. ZÖLLIG SÖHNE

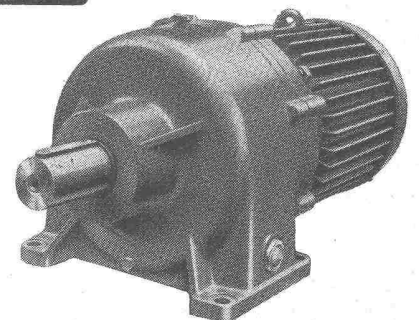
Holz-Konstruktionen  
**ARBON**

Spezialität  
**AUSFÜHRUNG in der HETZERBAUWEISE**

FÜR LAGER-, TURN- UND  
 FABRIKHALLEN  
 LEHRGERÜSTE UND  
 KIRCHEN  
 RISSFREIE SÄULEN

# KISSLING Motorgetriebe

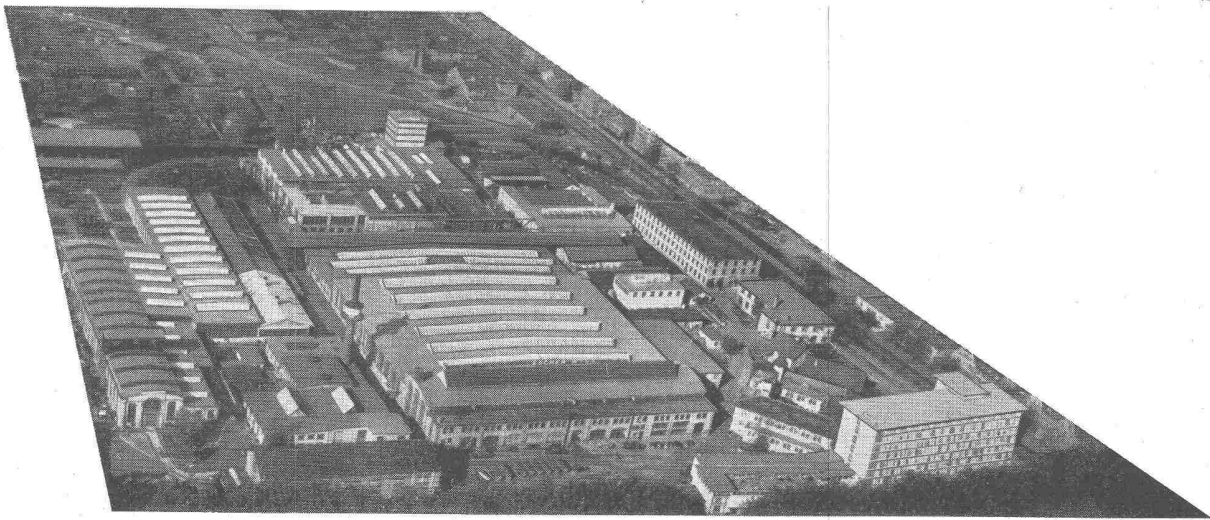
Wir liefern Getriebe  
 und Zahnräder jeder  
 Art und verzahnen  
 eingesandte Rad-  
 Körper



Tel. (051) 46 64 00

**L. Kissling & Co., Maschinenfabrik, Zürich-Seebach**

# ESCHER WYSS



## ALLE TURBOMASCHINEN

Wasserturbinen  
Dampfturbinen  
Gasturbinen  
Turbopumpen  
Turbokompressoren  
Eindampfanlagen  
Industriezentrifugen

Wärmepumpen  
Kältemaschinen  
Dampfkessel  
Zementmaschinen  
Gießereierzeugnisse  
Kesselschmiede- und  
Rohrschlossereiarbeiten

**ESCHER WYSS AG ZÜRICH TEL. (051) 4201 20**

BUSS AG BASEL/PRATTELN

Wir sind seit 50 Jahren spezialisiert im Bau und in der Projektierung von Stauwehnanlagen, wie: Schützen mit Windwerken und hydraulisch-automatische Schützen unserer eigenen Systeme, ferner Schiffsschleusen, Dammbalken, Rechen und Caissons. Für Stauweherschützen sind wir überdies als Berater verschiedener europäischer Grossfirmen tätig.

Abt. Stahlwasserbau



**Abdichtung und Bautenschutz**

**ING. PELLASCIO**

Ohmstrasse 16 • Telephone 46 63 73  
**ZÜRICH - OERLIKON**

**Einige Lieferungen:**

SBB-Tunnelabdichtungen • Druckstollen bei Bernischen Kraftwerken • SBB-Kraftwerke • Kraftwerk Rabiusa-Realta • Maggia Kraftwerke • Militärlagerstollen

**Fabrikation seit 1933**

Prospekte • Referenzen • Ingenieurbesuch



Transformatoren  
 Anlass- und Regulier-Widerstände  
 Signalglocken

HANS GLOOR / FABRIK ELEKTRISCHER APPARATE / ZÜRICH 50 (OERLIKON)  
 Telephone (051) 46 83 30

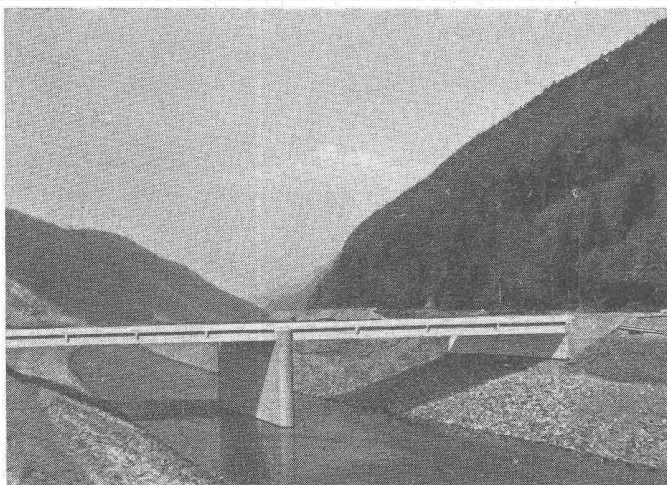
Förder-Anlagen mit  
**RENOLD**-TRANSPORT-KETTEN

sind

- kraftsparend ●
- leistungsfähig ●
- störungsfrei ●
- von langer ●
- Lebensdauer ●



**W. Emil Kunz - Zürich 27**  
 Gotthardstr. 21 - Tel. (051) 25 29 10



**Vobag**

AG. für vorgespannten Beton  
 und Zementwarenfabrik

Spezialfirma für hochwertige Betonwaren  
 für alle Zwecke

**Adliswil-Zürich - Tel. 91 68 44**

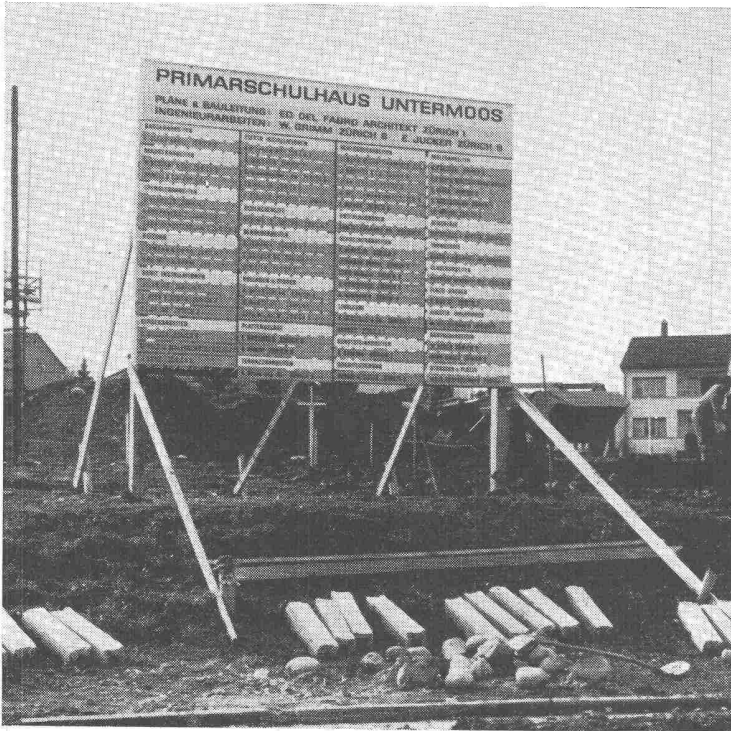
Brücke aus vorgespannten Betonelementen

**Uto-Hebezeuge**

neuester Konstruktion lösen jedes Transportproblem  
 und reduzieren Ihre Unkosten.

Schindler-Aufzug- und Uto-Kran-Fabrik AG, Zürich-Altstetten

# BAUREKLAME-TAFELN



Werden komplett bemalt in der ganzen deutschen Schweiz erstellt.

Verlangen Sie unverbindlich Offerte und farbige Skizzen.

Auch sämtliche Beschriftungen sowie **Schilder** und **Buchstaben** in Metall zu vorteilhaften Preisen.

**E. STOLL**

**HOFWIESENSTRASSE 362  
ZÜRICH 50 TEL. 48 28 07**

**ZONOLITE Dachisolation**  
aus **ZONOLITE Isolier-** und Leichtbeton anstelle von Kork. Isolierschicht und Gefällsbeton aus dem gleichen Material in einem Guss.

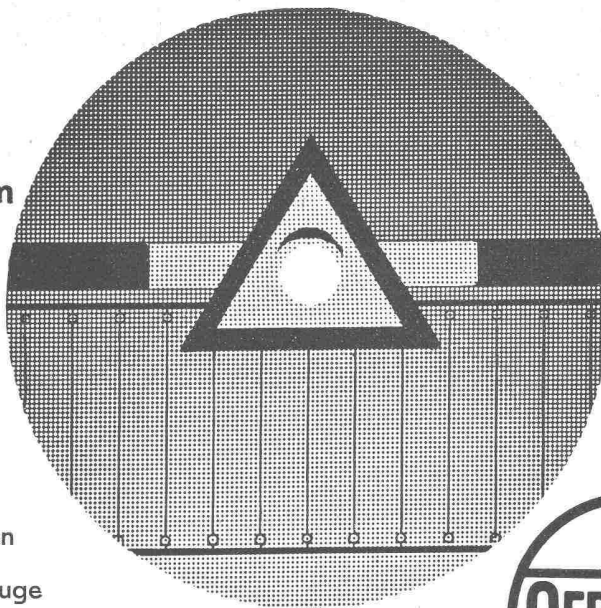
**ZONOLITE Isolierverputze**  
für Wärme- und Luftschall-Isolation  
Referenzen und Verlegeanweisungen zur Verfügung.

**GARTENMANN ISOLATIONEN**

**C. Gartenmann & Cie AG**  
BERN Laubeggstraße 22, Tel. (031) 461 61  
ZÜRICH Alfred-Escherstraße 80, Tel. (051) 23 60 55  
GENÈVE 19, rue de la Croix-d'Or, Tel. (022) 24 63 23

**ZONOLITE**

Sicherheit vor dem  
nahenden Zug  
bietet die Barriere



Sicherheit für störungsfreien  
Betrieb Ihrer Elektrofahrzeuge

bietet die zuverlässige OERLIKON-Batterie



## Eigennutz

# verlangt Holzschutz!

Es empfiehlt sich, das frisch eingeschnittene oder völlig lufttrockene Stapelholz vorbeugend mit SCHNITTHOLZ-ARBEZOL vor Schädlingsfrass zu schützen.

Von Vorteil ist, auch das Bauholz auf dem Abbundplatz oder beim Aufrichten mit BAUHOLZ-ARBEZOL, sowie Fassaden, Schalungen, Schreinerwaren usw. mit ARBEZOL-SUPER vorbeugend vor Wurm und Fäulnis zu bewahren.

Ist Holzwerk bereits durch tierische Holzschädlinge befallen, ist es unerlässlich, sie mit ARBEZOL-SPEZIAL zu vertilgen und damit gleichzeitig das Holz vorbeugend vor Neubefall zu schützen.

Gut verstandener Eigennutz verlangt vollständigen Holzschutz auf der ganzen Linie!

Die ARBEZOLE enthalten DDT-Wirkstoff, der über sechzehntausendmal wirkungsvoller ist als Karbolineum.

Unsere Holzschutzmittel sind **permanent-activ!**

*Holzschutz ARBEZOL gereicht dem Holz zum Wohl!*

## A. BENZ & CIE. - ZÜRICH 2/38

Spezialfirma zum Schutze verbauten Holzes

Renggerstrasse 56

Telephon (051) 45 34 34

