

Zeitschrift: Schweizerische Bauzeitung
Herausgeber: Verlags-AG der akademischen technischen Vereine
Band: 73 (1955)
Heft: 21: Irrigation et Drainage: Sonderheft zur Tagung in Montreux

Titelseiten

Nutzungsbedingungen

Die ETH-Bibliothek ist die Anbieterin der digitalisierten Zeitschriften. Sie besitzt keine Urheberrechte an den Zeitschriften und ist nicht verantwortlich für deren Inhalte. Die Rechte liegen in der Regel bei den Herausgebern beziehungsweise den externen Rechteinhabern. [Siehe Rechtliche Hinweise.](#)

Conditions d'utilisation

L'ETH Library est le fournisseur des revues numérisées. Elle ne détient aucun droit d'auteur sur les revues et n'est pas responsable de leur contenu. En règle générale, les droits sont détenus par les éditeurs ou les détenteurs de droits externes. [Voir Informations légales.](#)

Terms of use

The ETH Library is the provider of the digitised journals. It does not own any copyrights to the journals and is not responsible for their content. The rights usually lie with the publishers or the external rights holders. [See Legal notice.](#)

Download PDF: 21.12.2024

ETH-Bibliothek Zürich, E-Periodica, <https://www.e-periodica.ch>

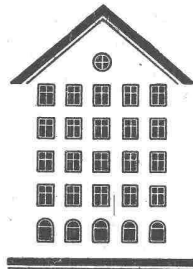
SCHWEIZERISCHE BAUZEITUNG

WOCHENSCHRIFT FÜR ARCHITEKTUR / INGENIEURWESEN / MASCHINENTECHNIK

REVUE POLYTECHNIQUE SUISSE

ORGAN DES S.I.A. SCHWEIZERISCHER INGENIEUR- UND ARCHITEKTEN-VEREIN
UND DER G.E.P. GESELLSCHAFT EHEMAL. STUDIERENDER DER EIDG. TECHN. HOCHSCHULE
GEGRÜNDET 1833 VON ING. A. WALDNER / HERAUSGEGEBEN VON ING. W. JEGHER

Fenster



Kiefer Lürich

BERCHTOLD & Co.

HEIZUNG • LÜFTUNG
WARMWASSER

THALWIL

**INDUSTRIE-
HEIZUNG**
HEISSWASSER
STATT DAMPF

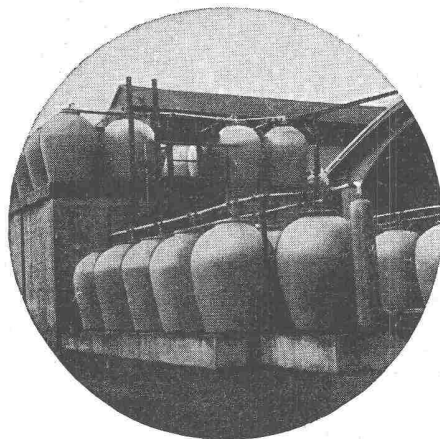
Telephon
051/920501

GLASDÄCHER

JAKOB **SCHERRER** SÖHNE

Kittlos mit Bleibanden oder Aluminiumprofilen.

Zürich 2 Allmendstrasse 7 Telephon 051/25 79 80



STEINZEUG EMBRACH

garantiert säurebeständig

Chemisches Steinzeug für stärkste chemische Beanspruchung

Embrachit garantiert temperaturwechselbeständig bis 100° C

Thermosil speziell wärmeleitend

Embrit und **Porzellan** für Elektroisolerkörper mit hoher elektrischer und mechanischer Festigkeit

Kanalisations-Steinzeug für Baugewerbe und Landwirtschaft

Steinzeugfabrik Embrach AG.

für Kanalisation und chemische Industrie
Embrach (Kt. Zürich) Tel. (051) 96 23 21

I + D

IRRIGATION

ET

DRAINAGE

Sonderheft zur

Tagung in

Montreux

INHALT

Internationale Kommission für Bewässerung und Entwässerung. Von <i>N. D. Gulhati</i>	303
Wasserwirtschaft des Nils. Von <i>H. Soleiman</i>	303*
La mise en valeur de la Plaine de l'Orbe. Par <i>B. Petitpierre</i> et <i>P. Regamey</i>	305*
Entwässerung in der Schweiz, 1941 bis 1954. Von <i>H. Lüthy</i>	310
L'économie des eaux et l'agriculture. Par <i>F. Chavaz</i>	311*
Bau und Betrieb von Schmutzwasserpumpwerken. Von <i>M. Wegenstein</i>	316*
Die Pumpwerke Chamoson und Sarvaz im Kanton Wallis. Von <i>Gebr. Sulzer AG</i>	318*
Messtationen für Niederschläge mit Radiomeldung. Von <i>W. Blomgren</i>	320*
MITTEILUNGEN	320
NEKROLOGE	321
BUCHBESPRECHUNGEN	321
WETTBEWERBE	322
MITTEILUNGEN AUS DEM S. I. A.	322
ANKÜNDIGUNGEN	322