

Objektyp: **Advertising**

Zeitschrift: **Schweizerische Bauzeitung**

Band (Jahr): **73 (1955)**

Heft 21: **Irrigation et Drainage: Sonderheft zur Tagung in Montreux**

PDF erstellt am: **12.07.2024**

Nutzungsbedingungen

Die ETH-Bibliothek ist Anbieterin der digitalisierten Zeitschriften. Sie besitzt keine Urheberrechte an den Inhalten der Zeitschriften. Die Rechte liegen in der Regel bei den Herausgebern. Die auf der Plattform e-periodica veröffentlichten Dokumente stehen für nicht-kommerzielle Zwecke in Lehre und Forschung sowie für die private Nutzung frei zur Verfügung. Einzelne Dateien oder Ausdrucke aus diesem Angebot können zusammen mit diesen Nutzungsbedingungen und den korrekten Herkunftsbezeichnungen weitergegeben werden. Das Veröffentlichen von Bildern in Print- und Online-Publikationen ist nur mit vorheriger Genehmigung der Rechteinhaber erlaubt. Die systematische Speicherung von Teilen des elektronischen Angebots auf anderen Servern bedarf ebenfalls des schriftlichen Einverständnisses der Rechteinhaber.

Haftungsausschluss

Alle Angaben erfolgen ohne Gewähr für Vollständigkeit oder Richtigkeit. Es wird keine Haftung übernommen für Schäden durch die Verwendung von Informationen aus diesem Online-Angebot oder durch das Fehlen von Informationen. Dies gilt auch für Inhalte Dritter, die über dieses Angebot zugänglich sind.

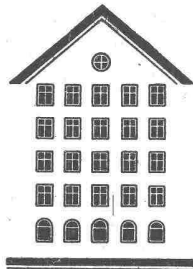
SCHWEIZERISCHE BAUZEITUNG

WOCHENSCHRIFT FÜR ARCHITEKTUR / INGENIEURWESEN / MASCHINENTECHNIK

REVUE POLYTECHNIQUE SUISSE

ORGAN DES S.I.A. SCHWEIZERISCHER INGENIEUR- UND ARCHITEKTEN-VEREIN
UND DER G.E.P. GESELLSCHAFT EHEMAL. STUDIERENDER DER EIDG. TECHN. HOCHSCHULE
GEGRÜNDET 1833 VON ING. A. WALDNER / HERAUSGEGEBEN VON ING. W. JEGHER

Fenster



Kiefer Lürich

BERCHTOLD & Co.

HEIZUNG • LÜFTUNG
WARMWASSER

THALWIL

**INDUSTRIE-
HEIZUNG**
HEISSWASSER
STATT DAMPF

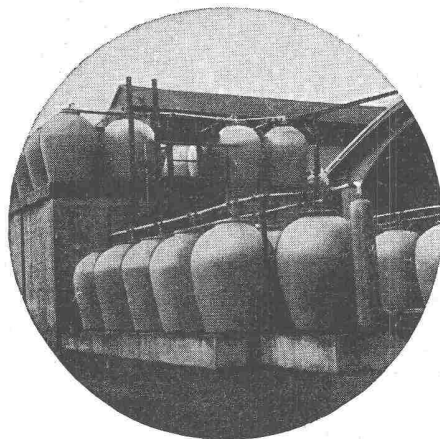
Telephon
051/920501

GLASDÄCHER

JAKOB **SCHERRER** SÖHNE

Kittlos mit Bleibanden oder Aluminiumprofilen.

Zürich 2 Allmendstrasse 7 Telephon 051/25 79 80



STEINZEUG EMBRACH

garantiert säurebeständig

Chemisches Steinzeug für stärkste chemische Beanspruchung

Embrachit garantiert temperaturwechselbeständig bis 100° C

Thermosil speziell wärmeleitend

Embrit und **Porzellan** für Elektroisolerkörper mit hoher elektrischer und mechanischer Festigkeit

Kanalisations-Steinzeug für Baugewerbe und Landwirtschaft

Steinzeugfabrik Embrach AG.

für Kanalisation und chemische Industrie
Embrach (Kt. Zürich) Tel. (051) 96 23 21

I + D

IRRIGATION

ET

DRAINAGE

Sonderheft zur

Tagung in

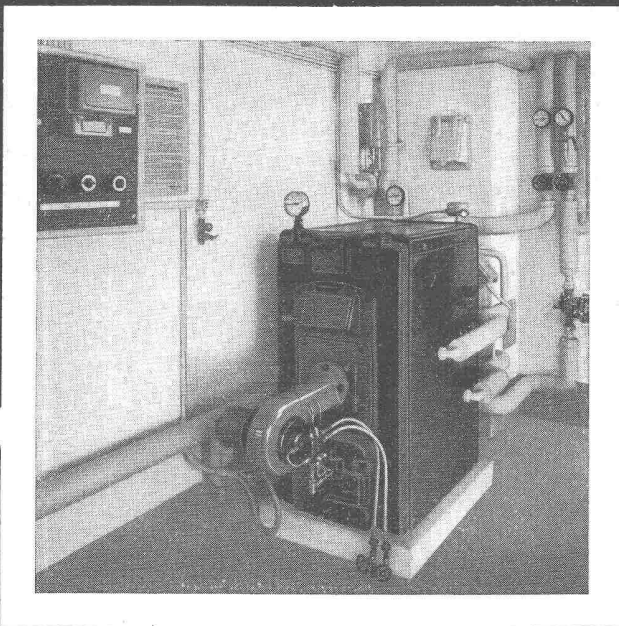
Montreux

INHALT

Internationale Kommission für Bewässerung und Entwässerung. Von <i>N. D. Gulhati</i>	303
Wasserwirtschaft des Nils. Von <i>H. Soleiman</i>	303*
La mise en valeur de la Plaine de l'Orbe. Par <i>B. Petitpierre</i> et <i>P. Regamey</i>	305*
Entwässerung in der Schweiz, 1941 bis 1954. Von <i>H. Lüthy</i>	310
L'économie des eaux et l'agriculture. Par <i>F. Chavaz</i>	311*
Bau und Betrieb von Schmutzwasserpumpwerken. Von <i>M. Wegenstein</i>	316*
Die Pumpwerke Chamoson und Sarvaz im Kanton Wallis. Von <i>Gebr. Sulzer AG</i>	318*
Messtationen für Niederschläge mit Radiomeldung. Von <i>W. Blomgren</i>	320*
MITTEILUNGEN	320
NEKROLOGE	321
BUCHBESPRECHUNGEN	321
WETTBEWERBE	322
MITTEILUNGEN AUS DEM S. I. A.	322
ANKÜNDIGUNGEN	322

QUIET MAY

OERTLI



Oelfeuerungen

bewähren sich in
allen Anwendungen:

Hausbrand
Gewerbe
Industrie

Beratung
und Prospekte durch:

OERTLI

OERTLI-Oelfeuerung im Einfamilienhaus

Ing. W. Oertli AG.

Beustweg 12, Zürich 7
Tel. 051 / 34 1011 / 12 / 13

Leicht- und Schweröel

Eigene Servicestellen in der
ganzen Schweiz

HUBSCHER & CO., SCHAFFHAUSEN

MASCHINEN- UND STAHLBAU

EBNATSTRASSE 131 TELEPHON (053) 53519



Industriebau

Stahlhochbau

Stahlwasserbau

Brückenbau

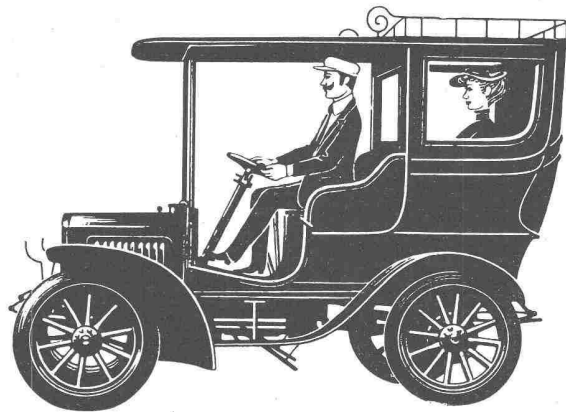
Kran- u. Förder-
anlagen

Verladebrücken

Windenantriebe



Produktionshalle, Krangerüst in Leichtmetall



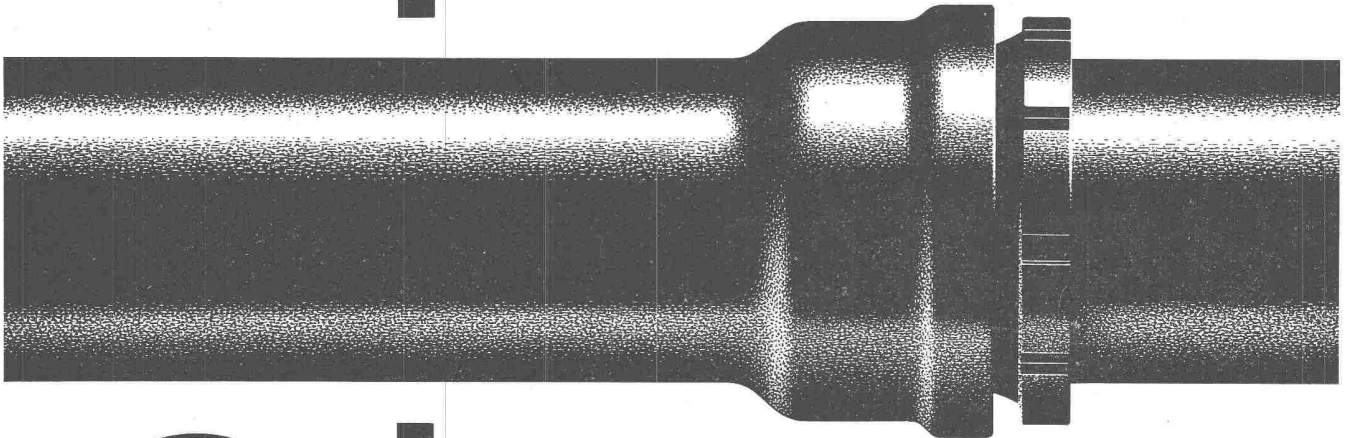
Schon damals ...

als das Auto noch in den Kinderpneus steckte, strömte das Wasser durch das gusseiserne Rohr. Inzwischen hat die Technik in stürmischem Lauf das Gesicht der Welt verändert. Aber das Gussrohr dient auch heute noch – gleichgültig gegen die Zeit – treu seiner Aufgabe.

Röhren aus Gusseisen!

Welch' anderes Material kann auf solche Bewährung hinweisen? Guss bedeutet eine Garantie, Guss braucht keine Zeugnisse, keine Expertisen. Wo Gussröhren verwendet werden,

da ist für Generationen gesorgt!

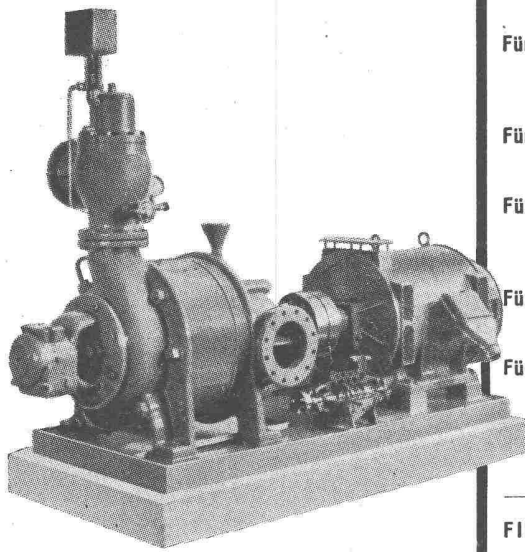


Gusseiserne Druckröhren

Gesellschaft der Ludw. von Roll'schen Eisenwerke AG., Eisenwerk Choindex

WO WASSER IST

H SIND PUMPEN HÄNY



AUS EIGENER FABRIKATION

Für Grundwasserversorgung
Nieder-, Mittel- und Hochdruckpumpen
Vertikale Bohrlochpumpen
Unterwassermotor-Pumpen
Automatische Wasserversorgungs-Anlagen
Bewässerungs-Pumpen

Für Abwasser-Förderung
Horizontale, selbstansaugende Pumpen
Vertikale, selbstansaugende Pumpen
Vertikale Propeller-Pumpen
Trockenschacht-Vertikal-Pumpen

Für Kanalisationen und Kläranlagen
Automatische Schmutzwasser- und
Fäkalien-Pumpenanlagen

Für Heizung
Umwälzpumpen für geräuschlosen Betrieb
Heisswasserpumpen / Dowtherm-Pumpen
Rohr-Einbaupumpen

Für Bauunternehmen
Selbstansaugende, ventillose Baupumpen
Zement-Injektionspumpen

Für Garagen
Auto-Waschpumpen

Für Werkzeugmaschinen
Klein-Zentrifugal-Pumpen
Eintauch-Pumpen

Für Dampferzeuger
Kesselspeise-Hochdruckpumpen

Für die chemische Industrie

FILTERABTEILUNG

Trinkwasser-Filteranlagen
Gebrauchswasser-Filteranlagen
Schwimmbad-Filteranlagen

HÄNY & CIE. PUMPENFABRIK MEILEN

TELEFON
051 92 75 55

WANNER- Ventilationsanlagen

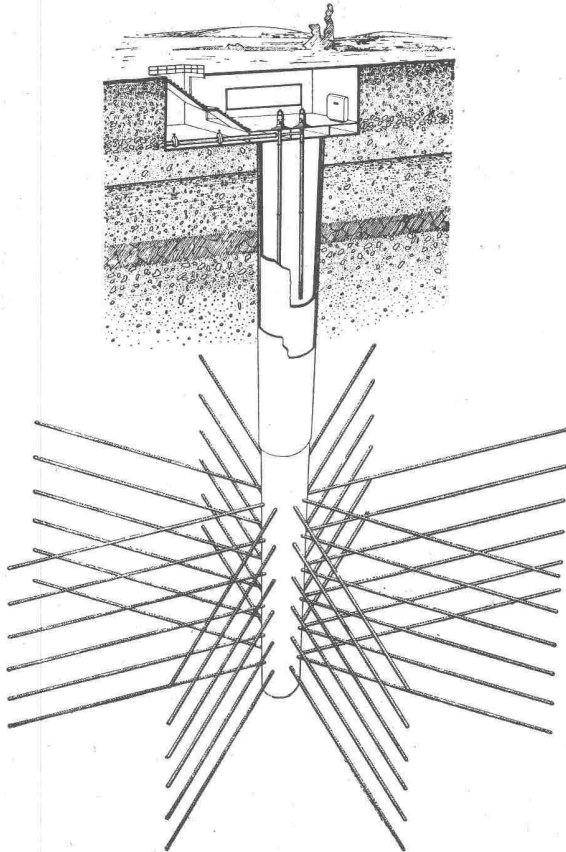
für

Kinos, Theater, Verwaltungsgebäude,
Spitäler, sowie für alle gewerblichen
und industriellen Bauten

Beratung und Ausführung durch:
WANNER & Co. A.-G. Maschinenfabrik HORGEN
Tel. (051) 92 47 41

Zur Lösung Ihrer

Bewässerungs- und Entwässerungs-Probleme



Horizontale Filterstränge

(System Fehlmann)

Anwendungsgebiete:

Grundwasserfassungen

Grundwasserabsenkungen

Versickerung von Oberflächenwasser und gereinigtem Abwasser zur Anreicherung der Grundwasserträger

Kühlwasseranlagen (Entnahme des kalten Wassers aus dem Grundwasserträger und Wiedereinführung des erwärmten Wassers in denselben)

Wärmepumpenanlagen usw.

Wasserversorgung

Hydrologische Untersuchungen

Grundwasserbohrungen und Pumpversuche

Filterbrunnen mit Gitterfiltern
(Eintrittsfläche ca. 37 ‰)

Heberleitungen und Seeleitungen

Filteranlagen für Schwimmbäder und industrielle Anlagen.

Untersuchung von Lockergesteinen durch die patentierte Methode d. **Press-Ramm-Sondierung**

Chlorierungsanlagen
«Chlomatic»
Patent Fehlmann

AG. für Grundwasserbauten

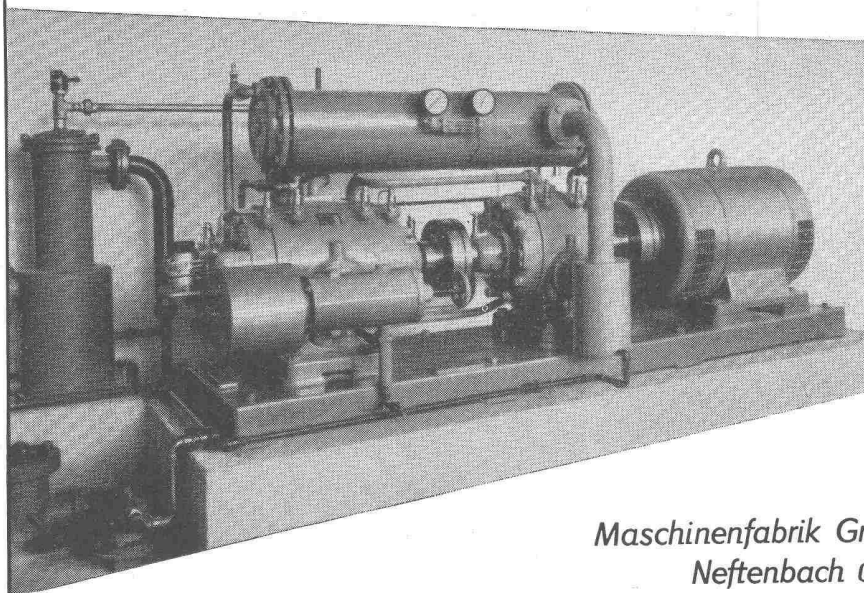
BERN

Zeughausgasse 22

Tel. (031) 2 17 42



GRABER & WENING / ROTATIONS-KOMPRESSOREN



wir liefern halb- und vollautomatische Anlagen für jeden Industriebedarf

1- und 2-stufige Kompressoren für 4 und 8 atü Betriebsdruck
Eff. Leistung: 100-1000 m³/h

Maschinenfabrik Graber & Wening AG.
Neftenbach (Winterthur)

GW 359

Ingersoll-Rand-Rotationskompressoranlage

GYRO-FLO

zweistufig, Kühlung der Luft durch Oelinjektion, Antrieb durch GM-Zweitakt-diesel. Stufenlose Doppelregulierung.

Kompressor und Motor ventillos, daher unerreichte Betriebssicherheit.

Stufenlose Doppelregulierung der Motordrehzahl und des Ansaugs ergeben Anpassung der Leistung genau nach Luftbedarf.

Leistungen: 3,6 + 6 m³/min.

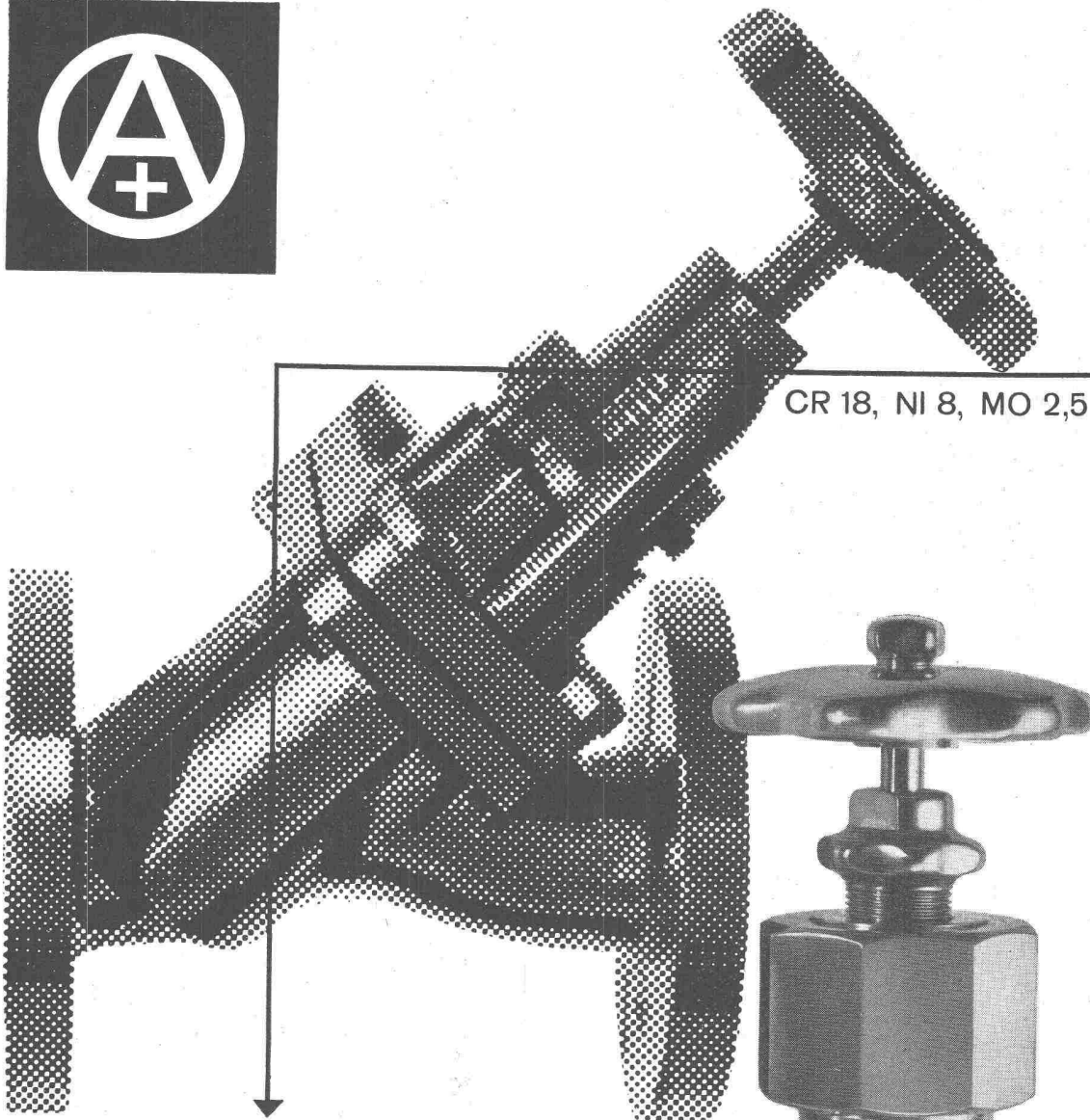
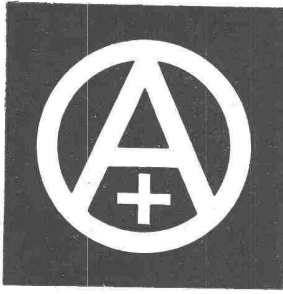


Lieferung ab Lager

Robert Aebi & Cie AG SA **Zürich**

URANIASTRASSE 31/35 TEL. (051) 23 17 50

Firma gegr. 1881

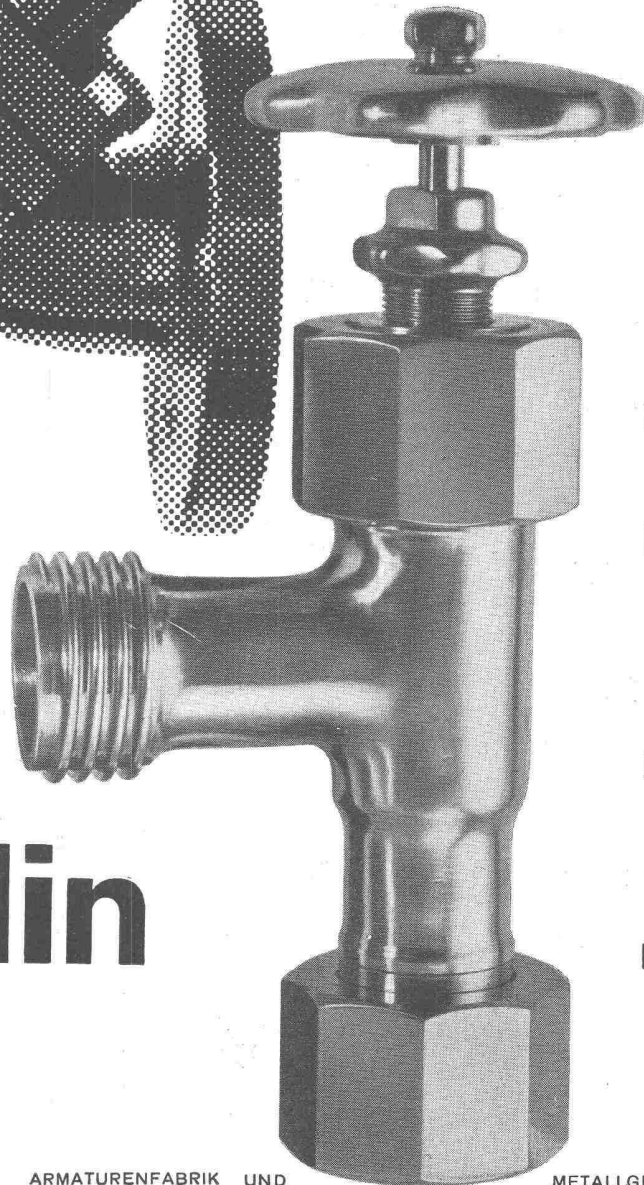


CR 18, NI 8, MO 2,5

Unsere säurebeständigen Armaturen (Chromnickelstahl, Molybdän 18/8/2,5) für **Industrie, Chemie und Lebensmittelbranche** zeichnen sich durch ihre, auf langjähriger Erfahrung beruhende, einwandfreie Konstruktion aus und sind in jeder Ausführung, wie roher Guss, gebeizt, gebürstet, poliert oder geschliffen lieferbar.

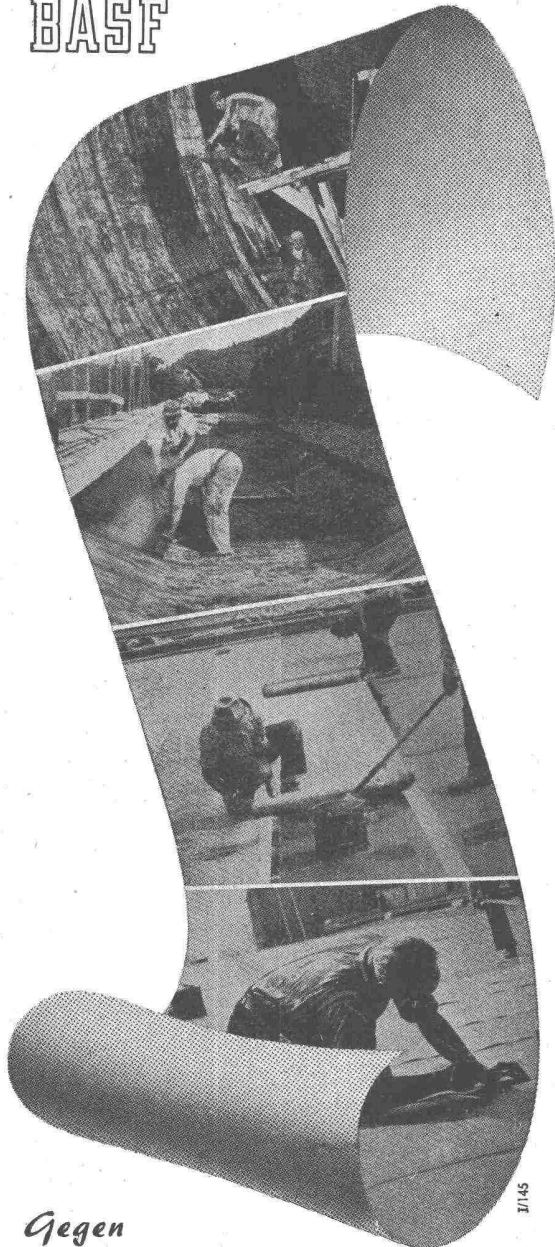
Oederlin

Wir beraten Sie gerne und stellen Ihnen unverbindlich Offerte für die einfachsten wie komplizierten Ausführungen.



Industrie-Armaturen

BASF



Gegen Grundwasser und Feuchtigkeit

schützt die Abdichtung mit einer als homogene Isolierhaut verlegten

OPPANOL BA - Folie

Diese Folie, ein BASF-Erzeugnis, ist

- hochdehnbar
- alterungsbeständig
- verrottungsfest.

Oppanol BA-Folie wird mit bestem Erfolg zur Abdichtung von Tunnel- und Stollenbauten, Brücken, Baugründen, Terrassen, Bädern u. a. verwendet.

Bitte verfügen Sie über unseren technischen Dienst, der Sie bei speziellen Problemen gerne beraten wird.



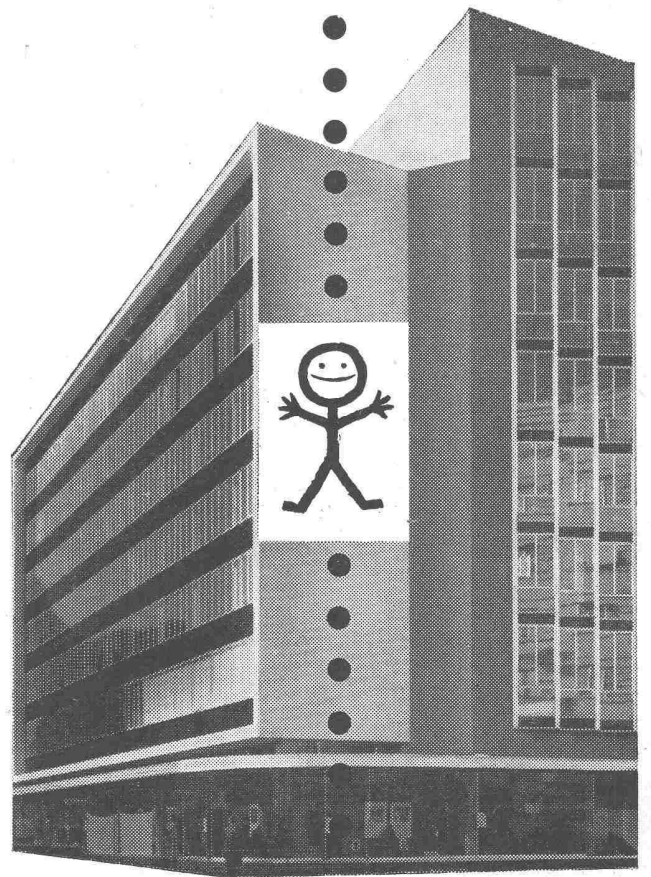
Badische Anilin- & Soda-Fabrik A.G.
LUDWIGSHAFEN A. RHEIN

Vertretung für die Schweiz:

ORGANCHEMIE AG., ZÜRICH 2

Telephon (051) 45 62 22 — Seesfrasse 361

SCHINDLER



Aufzüge- und Elektromotorenfabrik Schindler & Cie. A.G. Luzern

**Dreiphasen-Motoren mit allem be-
triebsmässigen Zubehör, in Normal-
und Sonderausführung**

für Pumpwerke, Bewässerung und Entwäs-
serung, Klär- und Filteranlagen, Bauwesen,
Industrie, Gewerbe und Landwirtschaft

OERLIKON

**MASCHINENFABRIK
OERLIKON
ZÜRICH 50**

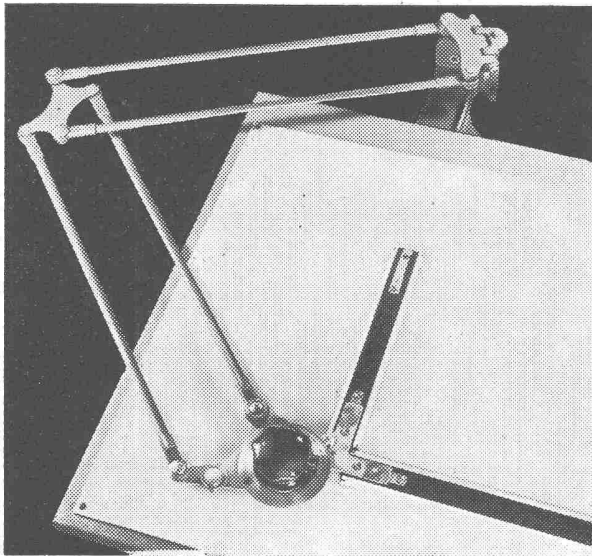
Bureaux in
Zürich, Bern, Lausanne

Pumpenlage
Schönau bei Bern
4 Oerlikon-Schleif-
ringmotoren zu
320 PS, gekuppelt
mit Sulzer-Zentri-
fugalpumpen

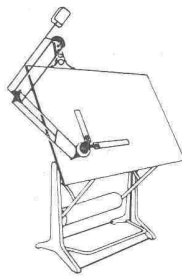
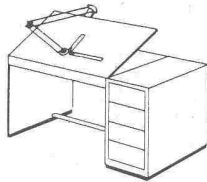
56387

GEIGER EINRICHTUNGEN FÜR KLÄRANLAGEN

**TEIL AUSFÜHRUNG, MONTAGE UND SERVICE DURCH
HANS ROSHARD, INGENIEUR SIA, KÜSNACHT**



LESTO die erste schweizerische
Präzisions Zeichenmaschine
für Ständer und Pulte
Modelle 1955 - sofort lieferbar
Zeichenkopf: mit verstellbarer
Nullmarke oder in Normalausführung.
Skala: ganze Fläche freiliegend
Feineinstellung: mit Excenter
Zeichenständer, Architekt- und
Duplex-Zeichenpulte in grosser Auswahl.



Racher

Racher & Co., Pelikanstr. 3 Zürich Tel. (051) 2316 88

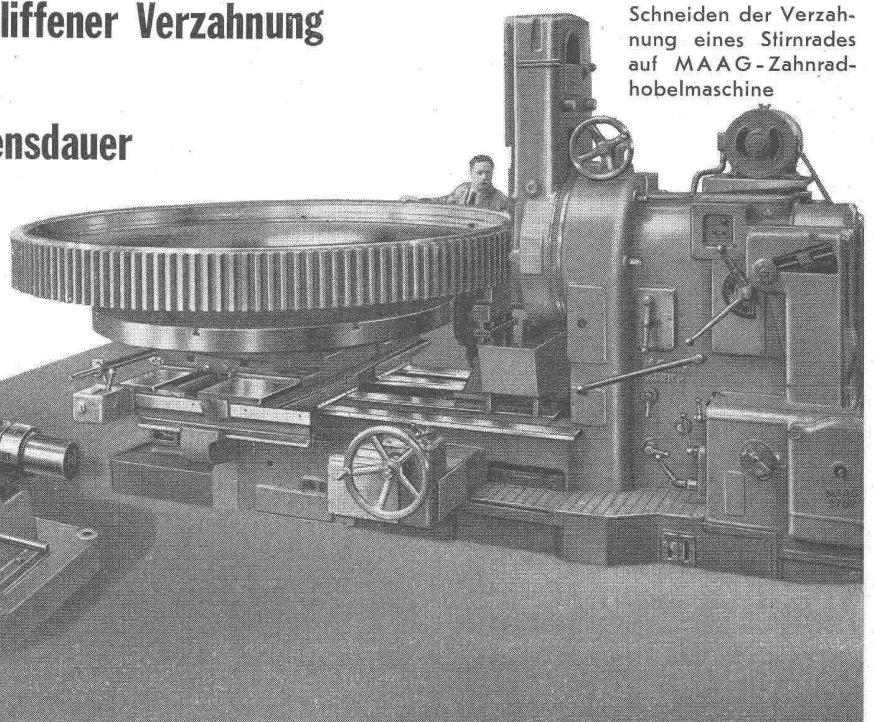
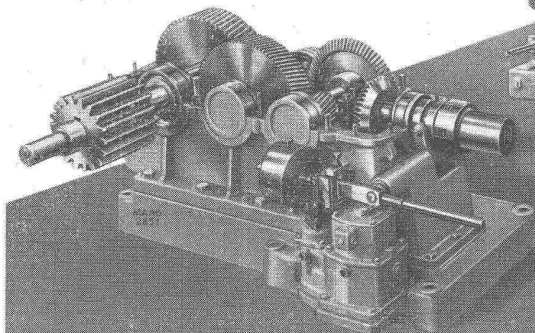
MAAG-Zahnrad-Erhöungs- und Reduktionsgetriebe

mit gehärteter und geschliffener Verzahnung
für alle Industriezweige

Ruhiger Lauf - Hohe Lebensdauer

Grosse Ueberlastbarkeit

MAAG-Kegelrad-Schraubenradgetriebe
mit gehärteter und geschliffener Schräg-
verzahnung zum Antrieb eines Drahtzieh-
walzwerkes



Schneiden der Verzahnung eines Stirnrades
auf MAAG-Zahnrad-
hobelmaschine

MAAG-ZAHNRÄDER AG. ZÜRICH



**PASSAVANT - Ausrüstungen für Schwachlast-Tropfkörper
gewährleisten hohen Reinigungsgrad.**

Passavant-Werke

Michelbacher Hütte

(b. Michelbach, Nassau)

VERTRETUNG: ING. THÉO NOERDLINGER, ZÜRICH 8

Feldegg-Strasse 42
Ruf: 24 35 61



Maschinenfabrik

JONNERET S.A.
Genf

Case postale Jonction

Spezialität:

Rechenreinigungsmaschine

für Kraftwerke

Pumpstationen

Abwasserkläranlagen usw.

Abdichtung und Bautenschutz

ING. PELLASCIO

Ohmstrasse 16 • Telephon 46 63 73

ZÜRICH - OERLIKON

Einige Lieferungen:

SBB-Tunnelabdichtungen • Druckstollen bei Bernischen Kraftwerken • SBB-Kraftwerke • Kraftwerk Rabiusa-Realfa • Maggia Kraftwerke • Militärlagerstollen

Fabrikation seit 1933

Prospekte • Referenzen • Ingenieurbesuch

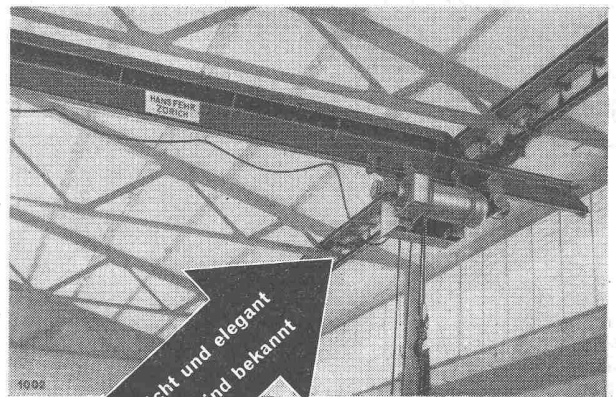
**KLINKER AG. VERBLENDSTEINFABRIK LAUSEN**

geflammt und uni für Böden, Cheminées, Fassaden

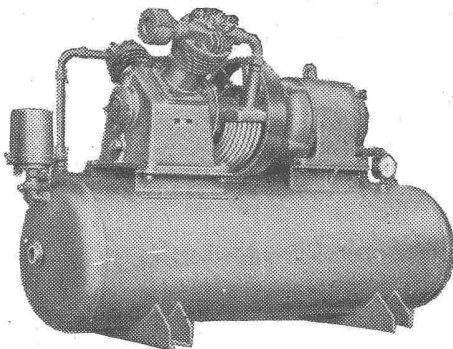
Telefon (061) 72404

Feuerfestes Material - Glasierte Verblender und Baukeramik - Steinzeug für Kanalisation - Säurefeste Steine und Platten

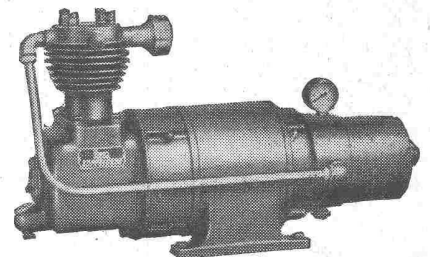
Ständige Ausstellung unserer Erzeugnisse in der SCHWEIZER BAUZENTRALE ZÜRICH, TALSTR. 9, BÖRSENBLOCK (Eintritt frei)

Regulierbares Licht mit
Roll- und Raff-Lamellenstoren**Solomatic**
Rolladenfabrik A. Griesser AG
 AADORF BASEL BERN LUZERN ST. GALLEN ZÜRICH

 Wirtschaftlich leicht und elegant
 DEMAG-Hängekrane sind bekannt
DEMAG**3-t-DEMAG-Hängekran**

aus Normteilen zusammengestellt, 15 m breit, mit einer Kranfahrgeschwindigkeit von 50 m/Min. unter Verwendung von Beschleunigungsreglern, die ein sanftes Anfahren und dadurch einen schwingungsfreien Lastentransport gewährleisten. Der Obergurt dient gleichzeitig als Gebäudelängsversteifung. Besonders zu beachten ist auch der von keiner Kranbahn beeinträchtigte Lichteinfall. Viele Hundert von mir gelieferte Krane, davon über hundert innert Jahresfrist, bezeugen Qualität und Leistungsfähigkeit. Verlangen Sie die Sammelmappe SDZ U3.

HANS FEHR KRANBAU
 Diellikon Neue Winterthurerstr. 385 Tel. 051/93 34 08/9
 Zürich Bahnhofstrasse 57 a Tel. 051/23 25 44

Haug
KOMPRESSOREN
Kompressoren
 3-140 m³/h, 6-25 atü
 ein- und zweistufig,
 ein- und mehrzylindrig
Vakuumpumpen
 2-37 m³/h, bis 90% Vakuum
 Kolben- und Rotationspumpen
 Hochdruckgebläse

Vollautomatische Druckluft- und Vakuumanlagen

**FRITZ HAUG A.-G., MASCHINENFABRIK, ST. GALLEN**

Telephon (071) 24 64 37

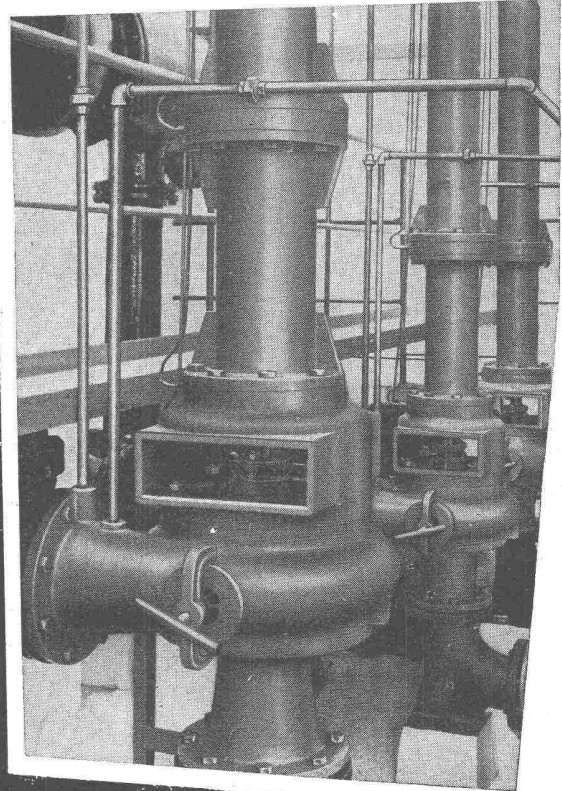
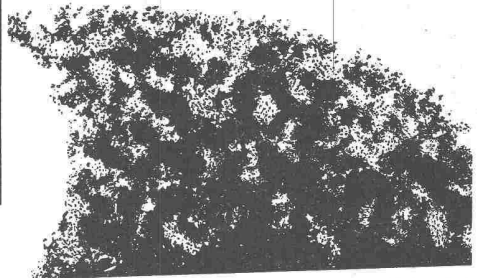
TURBINES HYDRAULIQUES

Centrale de
Salanfe-Miéville
3 turbines Pelton
de 47 800 ch chacune
chute 1 447,4 m



CHARMILLES

ATELIERS DES CHARMILLES S.A. GENEVE



IV 87

**KANALRAD-DICKSTOFF-
KREISELPUMPEN**
horizontaler und
vertikaler Bauart
für verschmutztes,
ungeklärtes Abwasser

VERKAUFSBÜRO

KSB ZÜRICH AG

Beckenhofstraße 72, Tel. (051) 28 25 18

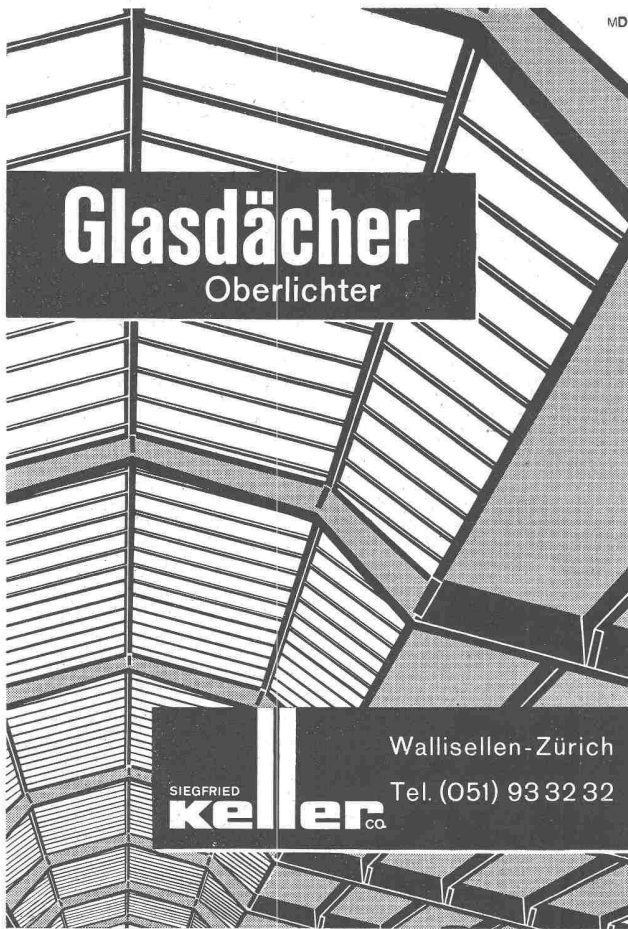
für die Erzeugnisse der Firmen:

Klein, Schanzlin & Becker AG, Frankenthal (Pfalz)
Amag - Hilpert - Pegnitzhütte AG Nürnberg
Kleinschanzlin - Bestenbostel GmbH, Bremen
Kleinschanzlin Pumpen AG, Homburg (Saar)

Alleinverkauf für den Bausektor

MBA- MASCHINEN U. BAHNBEDARF AG

Dübendorf Tel. (051) 96 63 33



MD

Glasdächer

Oberlichter

SIEGFRIED

Keller

CO.

Wallisellen-Zürich
Tel. (051) 93 32 32

SchenkerStoren



Lamellenrollstore System

Sol-Flex

Storenfabrik Emil Schenker AG. Schönenwerd
Tel. (064) 3 13 52

Vertretungen:	Zürich	Tel. (051) 32 65 60	
	Basel	Tel. (061) 22 93 81	
	Luzern	Tel. (041) 2 98 27	
	Lausanne	Tel. (021) 23 45 47	
	Lugano	Tel. (091) 2 22 13	

Wählen Sie



die
bewährte
gut
verschlussbare
verdeckte oder aufgesetzte

FENSTER- UND TÜREN- ESPAGNOLETTE

Pat. «Hansch»

Fabrikant:

HANS SCHÄRER, RUPERSWIL AG
Baubeschlägefabrik

Telephon (064) 3 42 69



SYMALEN

Symalen,
die ideale Leitung für
Wasser, Getränke, Säuren,
Laugen, Abwasser und
Abgase

flexibel
nicht toxisch
isolierend
korrosionsbeständig
ab Rollen verlegbar

Hersteller:
Symalit AG, Kunststoffwerke, Killwangen (AG)
Generalvertretung für die Schweiz:
Notz & Co. AG, Biel 1, Telephon 032 25522



Sportplätze Verkehrsadern

verlangen helle, rationelle und zweckmässige Beleuchtung. Das langovale Lichtfeld unserer »Rodalux«-Armaturen und »Stradalux« für Fluoreszenzlicht haben sich für Strassen ausgezeichnet bewährt, Flutlichtstrahler und Scheinwerfer für Plätze. — In unserm lichttechnischen Büro wird jedes Problem zuerst genau durchgerechnet, nur so erhalten Sie den besten Vorschlag

denn Licht ist unsere Stärke

Aluminium-Licht AG. Zürich



Uraniastr.16 Tel.(051)23 77 33



Die halbe Schweiz schützt Holz!

Als wir im Jahre 1936 damit begannen, uns dem Schutze verbauten Holzes zu widmen und seinen Schädlingen den Krieg erklärten, hatten wir nicht immer einen leichten Stand. Das Vorhandensein tierischer und pflanzlicher Holzschädlinge — volkstümlich: Wurm und Pilz — war eben noch nicht so bekannt wie heute. In den letzten Jahren haben sich die Verhältnisse jedoch gewaltig geändert. Viele Holzverbraucher sehen jetzt sowohl die Zweckmässigkeit wie auch die Vorteile des Holzschutzes im ARBEZOL-VERFAHREN ein und verwenden nun unsere Präparate. Die ARBEZOLE enthalten den weltbekannten Wirkstoff DDT, der über sechzehntausendmal wirkungsvoller ist als Karbolineum!

Holzschutz ARBEZOL gereicht dem Holz zum Wohl!



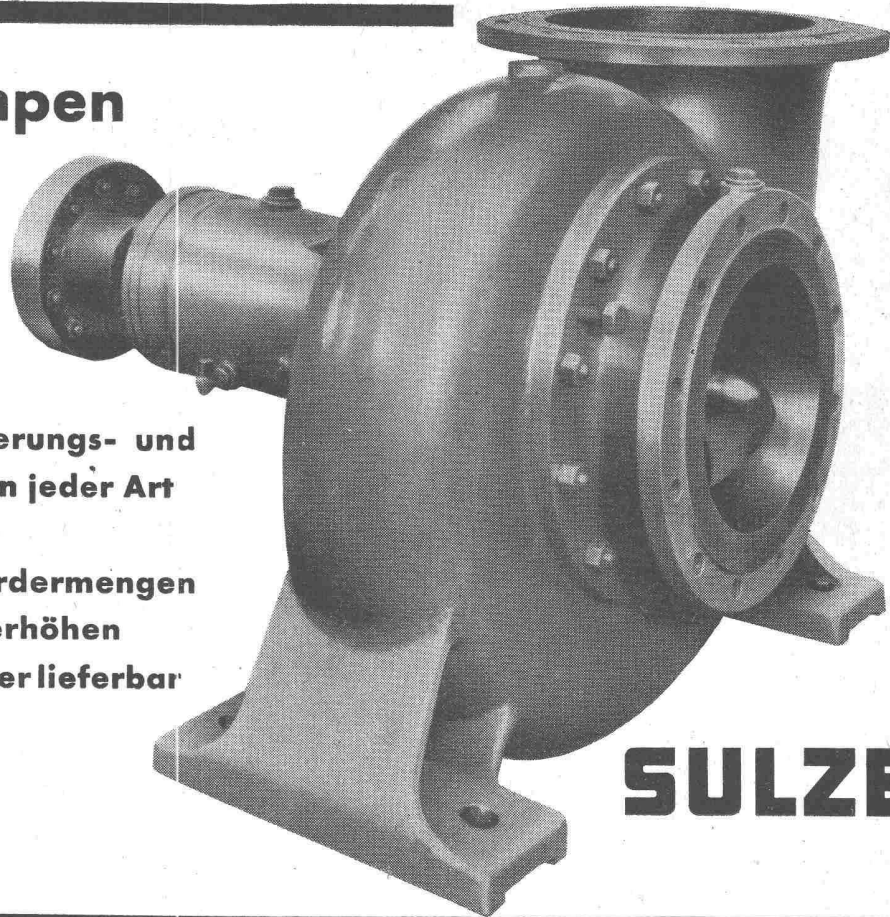
A. BENZ & CIE. - ZÜRICH 2/38

Spezialfirma zum Schutze verbauten Holzes

Renggerstrasse 56

Telephon (051) 45 34 34

Helimaxpumpen



für Industrie-, Bewässerungs- und Entwässerungs-Anlagen jeder Art und Größe

Helimaxpumpen für Fördermengen bis zu 600 l/s und Förderhöhen bis zu 20 Metern ab Lager lieferbar

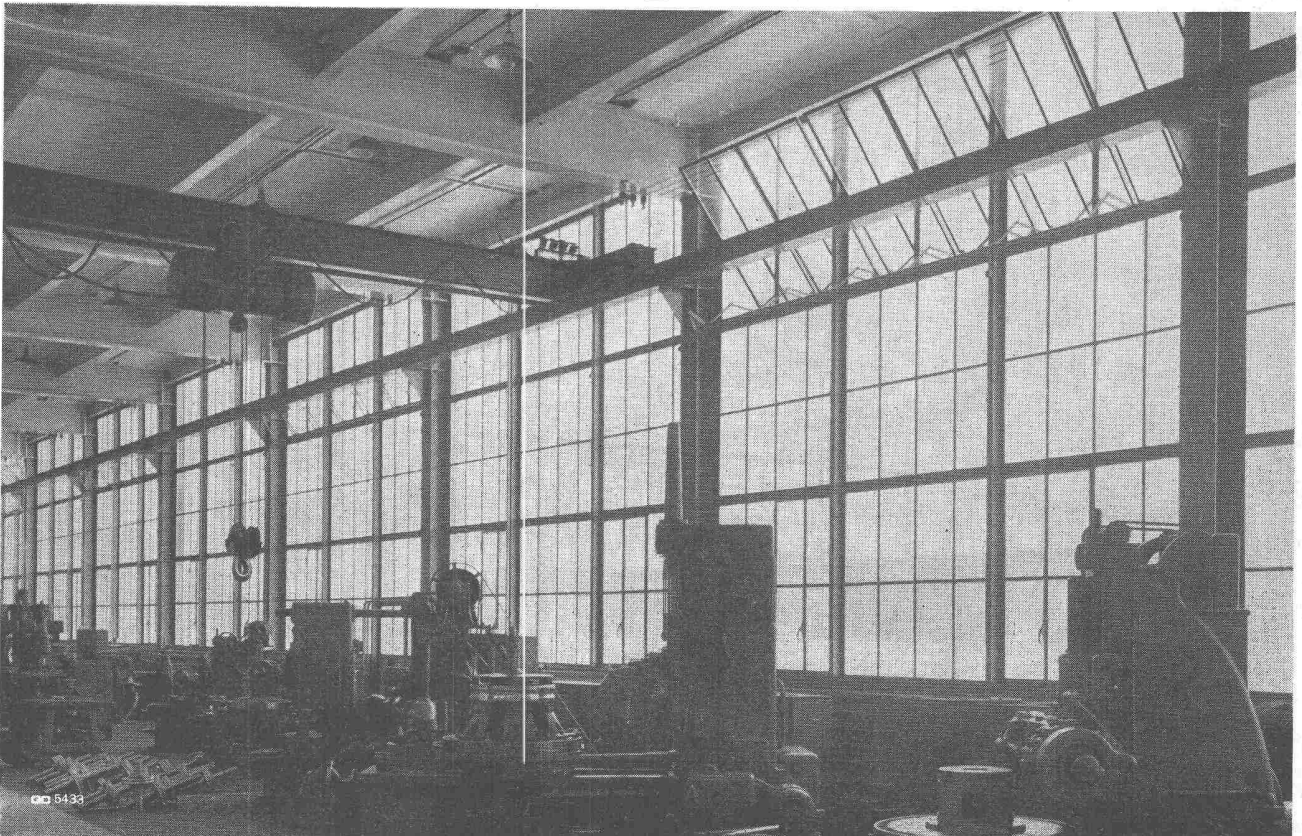
SULZER

56 1955 - 1

GEBRÜDER SULZER, AKTIENGESELLSCHAFT, WINTERTHUR (SCHWEIZ)

GC

Stahlfenster Geilinger & Co. Winterthur



5433