

**Zeitschrift:** Schweizerische Bauzeitung  
**Band:** 73 (1955)  
**Heft:** 3

## Werbung

### Nutzungsbedingungen

Die ETH-Bibliothek ist die Anbieterin der digitalisierten Zeitschriften. Sie besitzt keine Urheberrechte an den Zeitschriften und ist nicht verantwortlich für deren Inhalte. Die Rechte liegen in der Regel bei den Herausgebern beziehungsweise den externen Rechteinhabern. [Siehe Rechtliche Hinweise.](#)

### Conditions d'utilisation

L'ETH Library est le fournisseur des revues numérisées. Elle ne détient aucun droit d'auteur sur les revues et n'est pas responsable de leur contenu. En règle générale, les droits sont détenus par les éditeurs ou les détenteurs de droits externes. [Voir Informations légales.](#)

### Terms of use

The ETH Library is the provider of the digitised journals. It does not own any copyrights to the journals and is not responsible for their content. The rights usually lie with the publishers or the external rights holders. [See Legal notice.](#)

**Download PDF:** 15.10.2024

**ETH-Bibliothek Zürich, E-Periodica, <https://www.e-periodica.ch>**

# SCHWEIZERISCHE BAUZEITUNG

WOCHENSCHRIFT FÜR ARCHITEKTUR / INGENIEURWESEN / MASCHINENTECHNIK

REVUE POLYTECHNIQUE SUISSE

ORGAN DES S. I. A. SCHWEIZERISCHER INGENIEUR- UND ARCHITEKTEN-VEREIN  
UND DER G. E. P. GESELLSCHAFT EHEMAL. STUDIERENDER DER EIDG. TECHN. HOCHSCHULE  
GEGRÜNDET 1883 VON ING. A. WALDNER / HERAUSGEGEBEN VON ING. W. JEGHER

*Fenster*



*Kiefer Zürich*



S. A. WALO BERTSCHINGER A. G.

**Eisenbahn  
Industrieböden  
Strassenbau**

MD

## Verlag

W. Jegher & A. Ostertag, Dianastrasse 5,  
Zürich / Tel. 23 45 07 / Postcheck VIII 6110  
Postadresse:  
Schweiz. Bauzeitung, Postfach Zürich 39

## Bezugspreise

Einzelheft Fr. 1.65 — Abonnements:

12 Monate		6 Monate		3 Monate	
Schweiz	Ausland	Schweiz	Ausland	Schweiz	Ausland
66.—	72.—	33.—	36.—	16.50	18.—

Für Mitglieder des S. I. A., der GEP und des Schweiz. Technischen Verbandes sowie für Studierende der ETH und der EPUL ermässigte Preiskategorien nach Tarif.

## Anzeigen-Verwaltung

Mosse-Annoncen AG., Zürich, Limmat-  
quai 94 / Tel. 326317 / Postcheck VIII 1027

## INHALT

Automobile auf Alpenstrassen, Vortrag von <i>M. Troesch</i> . . . . .	31*
Kraftwerk und Staumauer Cabril in Portugal. Von <i>E. Schnitter</i> . . . . .	32*
Dieselmotor-Flusschiffe . . . . .	37
Abdankungshalle auf dem Friedhof Wettingen. Arch. <i>G. Siegenthaler</i> . . . . .	38*

## MITTEILUNGEN

Domothermheizung . . . . .	39
Wasserkraftanlagen in Schottland. Schweizer Mustermesse. Persönliches. Z-Taschenkalender 1955. Tagung für Chemie-Ingenieurwesen in Luxemburg. ETH . . . . .	40

## BUCHBESPRECHUNGEN

Knickversuche mit Stahlbetonsäulen, von <i>W. Gehler</i> und <i>A. Hütter</i> . . . . .	40
Nouveau pont militaire suisse, von <i>H. Dufour</i> . Taschenbuch der Längenmesstechnik, von <i>P. Leinweber</i> . . . . .	41

## NEKROLOGE

Ed. Thomann. L. Thormann. Ad. Des Gouttes. Jac. Schmidheiny . . . . .	41
---	----

## WETTBEWERBE

Sekundarschulhaus Tavannes. Altersheim Schleithelm . . . . .	41
--	----

## MITTEILUNGEN AUS DEM S. I. A.

Sektion Zürich . . . . .	42
--------------------------	----

## ANKÜNDIGUNGEN

Vereinigung für freies Unternehmertum . . . . .	42
Congrès des Moteurs à Combustion Interne. Symposium über Kristallisation von Hochpolymeren. SVMT Bautenschutz. Vorträge . . . . .	42

# KLIMA-ANLAGEN

GEBAUT NACH NEUESTEN ERKENNTNISSEN

**1** Industrie-Gebäude  
Eta-Ebauches-Fabriken

**2** Geschäftshäuser  
Modehaus Krause-Senn Zürich

**3** Spitäler  
Operationssaal des Spitals  
Grenchen

**4** Gaststätten  
Hotel Carlton-Elite Zürich

**5** Hotels  
Hotel Baur au Lac Zürich

**6** Theater  
Kino Apollo Zürich

**7** Flugabfertigung  
Swissair Zürich

**8** Verkehr  
MS «Titlis» und Bahnwagen

**9** Unsere Fabrik in Oerlikon  
Ausschnitt aus der Herstellung  
von Groß-Klimaaggregaten

**Formale Eingliederung der Anlagen in enger Zusammenarbeit mit Architekt**

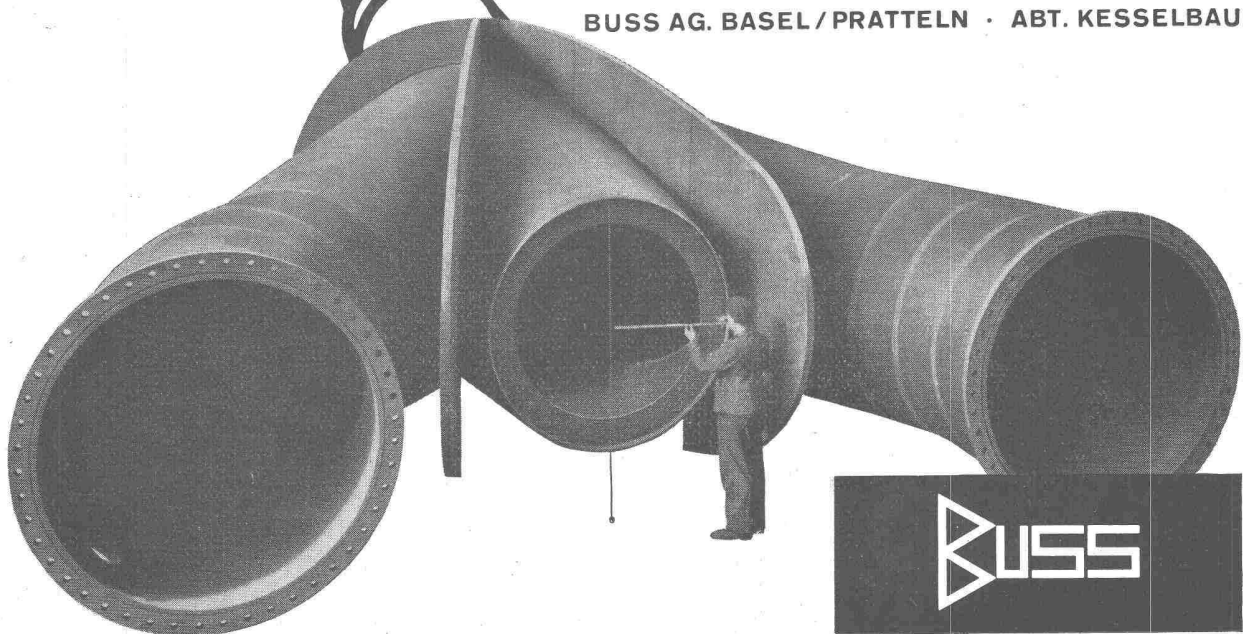
**Fachliteratur und Rat u. Tat stehen Ihnen zur Verfügung**

## WALTER HÄUSLER & CO. ZÜRICH

CERESSTRASSE 27, TEL. (051) 34 13 39  
SPEZIALFIRMA FÜR  
LUFTKONDITIONIERUNG UND LÜFTUNG

# Druckleitungen

Auf dem Gebiet des Druckleitungsbaus verfügen wir über eine 25-jährige Erfahrung. Neben der Konstruktion von Druckleitungen im Freien und als Druckschachtpanzerungen, sowie von Ausgleichstanks, übernehmen wir die gesamte Montage an Ort und Stelle mit den damit verbundenen Schweissarbeiten, unter Anwendung der modernsten Kontrollmethoden.



BUSS AG. BASEL / PRATTELN · ABT. KESSELBAU

**BUSS**



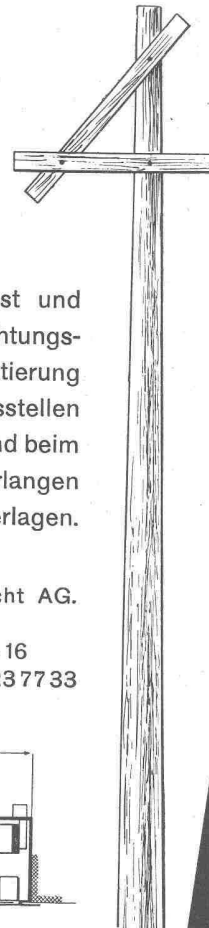
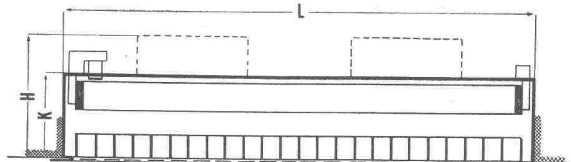
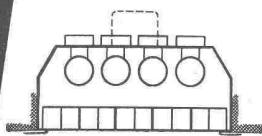
# Architekten und Baufirmen

schätzen unseren speziellen Bau-Beratungsdienst und die genauen Detailzeichnungen für jeden Beleuchtungskörper, mit allen für die Konstruktion und Bauprojektierung notwendigen Massen (Ausparungen, Anschlussstellen etc.). Diese Zeichnungen haben sich bewährt! Sie sind beim baulichen Disponieren von grösstem Nutzen - verlangen Sie deshalb rechtzeitig unsere Ratschläge und Unterlagen.

Licht ist unsere Stärke

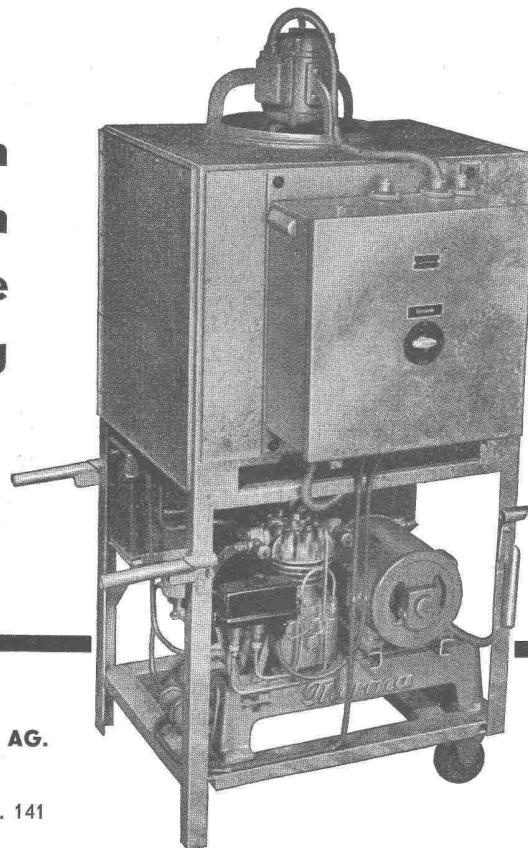


Aluminium-Licht AG.  
Zürich  
Uraniastrasse 16  
Telefon (051) 23 77 33



MD

**Zeit gewinnen  
durch  
schnellere  
Bautrocknung**



*Therma* baut diese transportablen Luftentfeuchter mit freier Raumluftzirkulation sowie ortsfeste Apparate für den Anschluss an Luftkanäle.

Luftentfeuchtungsapparate für die Bautrocknung, für unterirdische Räume, Schaltanlagen, Stellwerke, Zentralen etc. bis zu Grossluftentfeuchern für unterirdische Kraftzentralen, Lagerhallen und Stollen sind ein Spezialgebiet der *Therma*.

**Therma** AG.

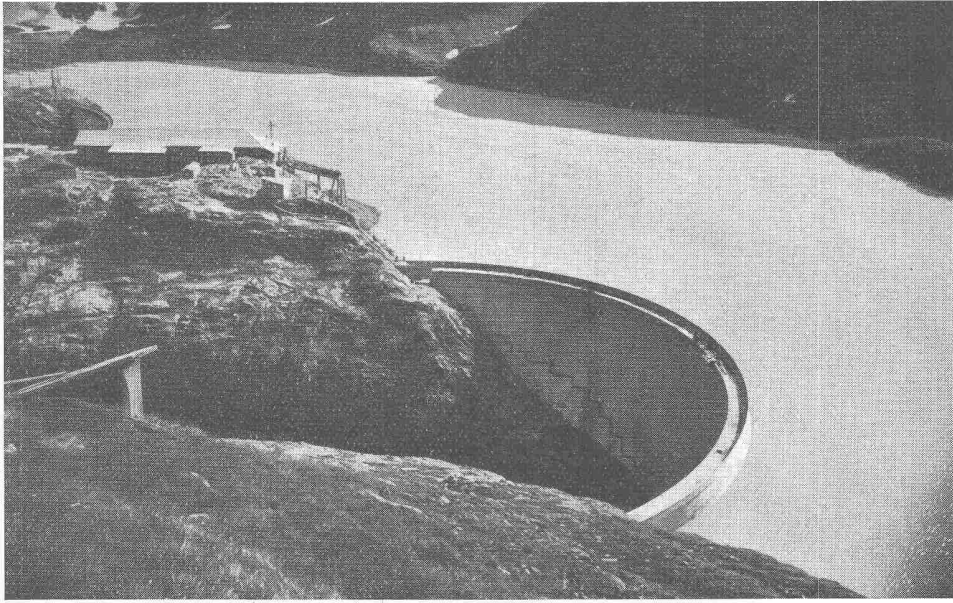
Schwanden/GL

Kältebüro Zürich, Hofwiesenstr. 141

Telephon (051) 26 16 06

Ausstellungsräume: Bern, Lausanne und Genf

Bitte verlangen Sie den orientierenden Prospekt mit Leistungsangaben, No. 637



Möllsperre und im Hintergrund links Margaritzensperre, Tauernkraftwerke Kaprun-Salzburg  
beide Sperren erbaut in FRIOPLAST-Beton

# FRIOPLAST

## für hochwertigen Massenstein

### Staumauern mit FRIOPLAST-Beton:

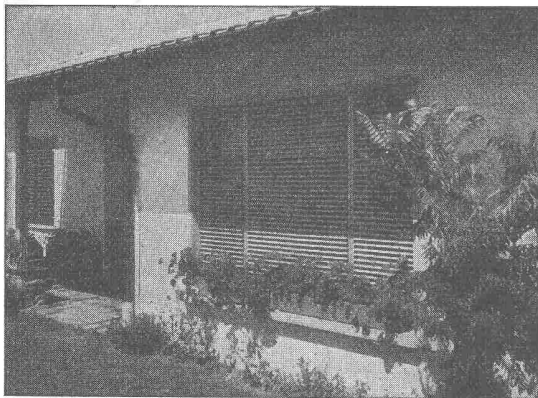
Frankreich: Zwillingsperre Aussois, Bioge, Couesque, Goul, Gréziolles, Séchillienne, Arly, Pannessière, Luzech, Borts, Kourigba (Nord-Afrika).  
Oesterreich: Margaritzensperre, Möllsperre, Mooserbodensperre, Drossensperre, Weisse-Süd- und -Nordsperr, Weissenseesperre, Dobrakrumau, Thurnberg-Wegscheid, Jochenstein. Deutschland: Okertalsperre.  
Italien: Publino, Plezzut, Pezzè di Moëna, Gramolazzo, Valle Cadore, Forte Buso, Corlo, Senaiga, Valsoera, Barcis, Alborelo, Piantellessio, San Guiliano, Quarazza, Fedai. Schweiz: Marmorera, Les Clées, Birsfelden etc.



## Kaspar Winkler & Co.

Fabrik für chemische Baustoffe Telephon 525343 Zürich 48

# Schenker Storen



Lamellenrollstore System



**Storenfabrik Emil Schenker AG. Schönenwerd**

Tel. (064) 3 13 52

Vertretungen:	Zürich	Tel. (051) 32 65 60
	Basel	Tel. (061) 22 93 81
	Luzern	Tel. (041) 2 98 27
	Lausanne	Tel. (021) 23 45 47
	Lugano	Tel. (091) 2 22 13

# Glasdächer

Vordächer



SIEGFRIED  
**Keller**  
CO

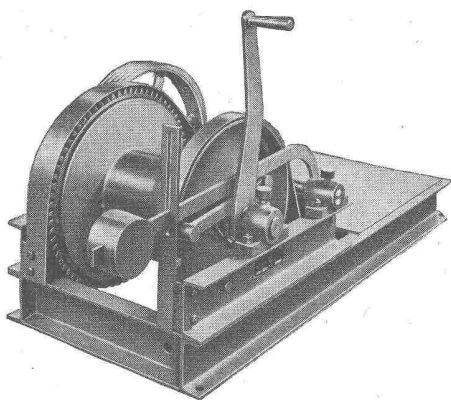
Wallisellen-Zürich

Tel. (051) 93 32 32

MD

## Schnell-Aufzugwinden KLUS RW

für Bauaufzüge  
Schrägaufzüge  
Rammarbeiten usw.  
Zugkraft 600—2000 kg



sehr bewährte, solide Konstruktion

**Robert Aebi & Cie AG Zürich**

URANIASTRASSE 31/35 TEL. (051) 23 17 50

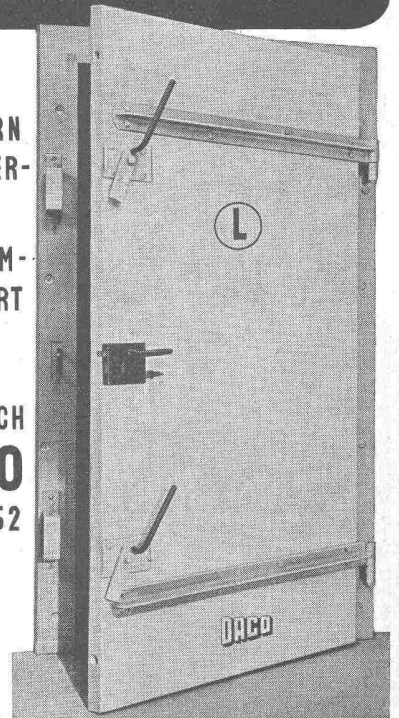
Firma gegr. 1881

# LUFTSCHUTZ - TÜRE

EMPA GEPRÜFT & EMPFOHLEN

FÜR INNERN & ÄUSSERN  
ANSCHLAG OHNE QUER-  
BALKEN  
KANN VON JEDEM ZIM-  
MERMANN AUSGEFÜHRT  
WERDEN

PROSPEKT & PREISE DURCH  
**DANGEL & CO**  
MUTSCELLENSTR. 152  
**ZÜRICH 2**



ALLEINVERTRIEB DER BESCHLÄGE BARTH & CO  
SCHÜTZENGASSE 31 ZÜRICH 1



# HESCO

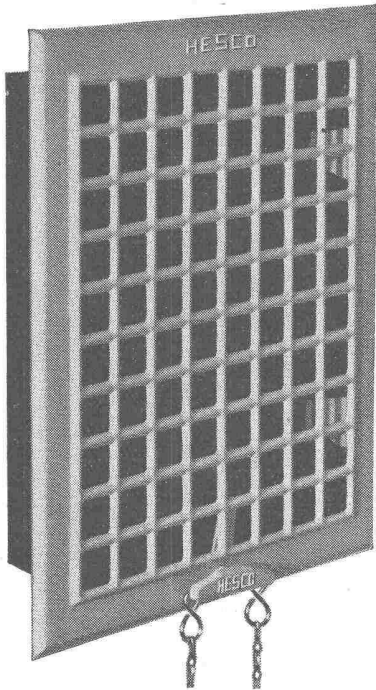
## Ventilations-Klappen und Ventilations-Gitter

Die Frage der Verwendung von Ventilations-Klappen stellt sich heute praktisch fast bei allen Neubauten von Fabriken, Spitälern, Sanatorien, Wohn- und Wohlfahrtshäusern, Lagerhäusern, Festungsbauten, Warenhäusern und Geschäftshäusern aller Art.

Wir fabrizieren Ventilations-Klappen, Ventilations-Schieber und -Gitter.

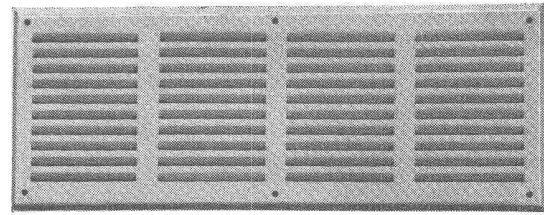
„Hesco“-Ventilations-Klappen, -Gitter und -Schieber sind in der Regel elfenbeinfarbig emailliert, verchromt oder cadmiert. Sie können aber auch in einer beliebig andern Farbe geliefert werden.

Wünschen für Extra-Anfertigungen nach Ihren Zeichnungen und Angaben können wir jederzeit entsprechen.

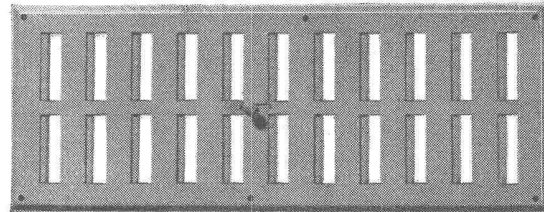


**1511** „Hesco“-Ventilations-Klappen in 25 verschiedenen Dimensionen erhältlich, maximaler Luftdurchlaß 60 %.

Verlangen Sie bitte unseren detaillierten Ventilations-Prospekt.



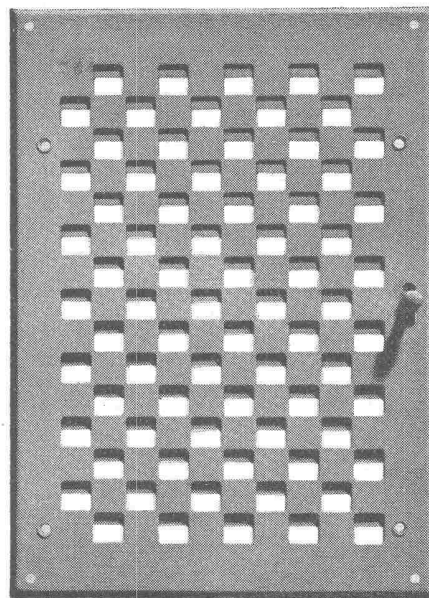
**1553** Schlitzgitter zum Aufschrauben



**1535** Schlitzschieber mit Schiebeknopf

Bei der «Hesco»-Ventilation 1511 ist besonders zu beachten, daß diese ohne Werkzeug aus dem eingemauerten Rahmen herausgenommen und nachher wieder eingesetzt werden kann. Das vereinfacht die Reinigung ganz wesentlich.

Unter Art. No. 1521 fabrizieren wir Ventilationen mit einem extra großen Luftdurchlaß von 76 %.



**1531** Columbus-Schieber mit Schiebeknopf oder Hebel für Kettenzug.

*Hess & Cie.* Drahtzieherei, Metallwaren- und Nagelfabrik - Pilgersteg, Rüti ZH.







**So tief dringt**

# OSMOL WB4

**ein —**

das ideale Holzschutzmittel  
gegen Hausbock und Schwamm.  
Geeignet für frisches wie  
für trockenes Holz.

*Bitte verlangen Sie Prospekt und Ge-  
brauchsanweisung. Kostenlose Beratung  
in allen Fragen des Bauholzschutzes.*

**HOLZSCHUTZ AG. LIESTAL**

Tel. (061) 7 36 93

2

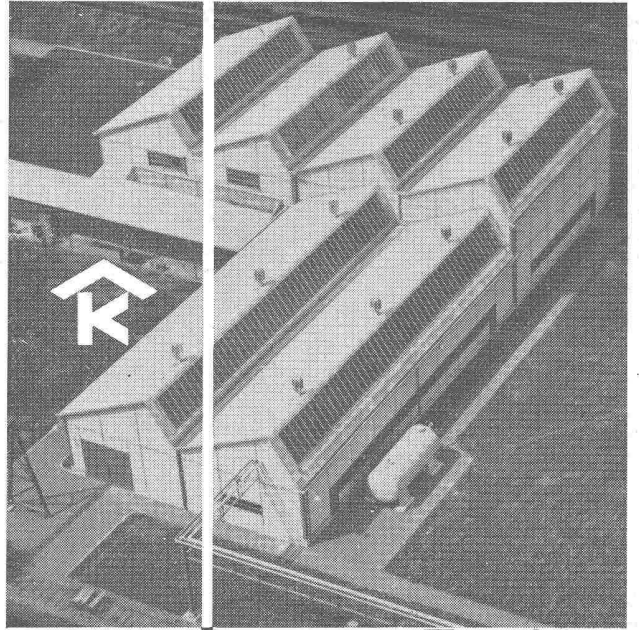


## PATENTE

MODELLE, MUSTER, MARKEN  
etc.  
in allen Ländern

**NAEGELI & Co., BERN**

Patentanwälte, Bundesgasse 16



Kittlose Oberlichter  
für Shed- Sattel- und Pultdächer

Parallelöffnende Ventilations-  
flügel «AIREX»

# KULLY GLASDÄCHER

A. Kully A.G. Glasdachwerke Olten

# V G B



**Qualität ist auf die  
Dauer immer am  
günstigsten!**

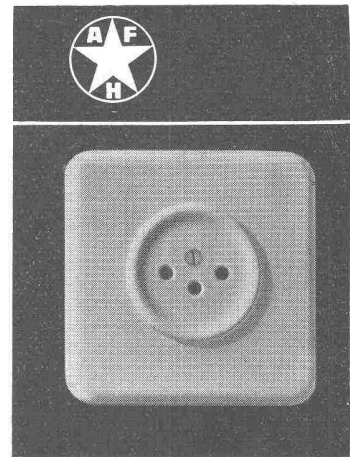
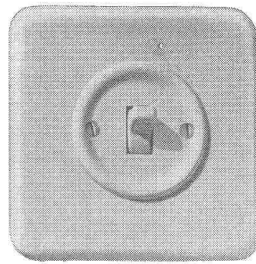
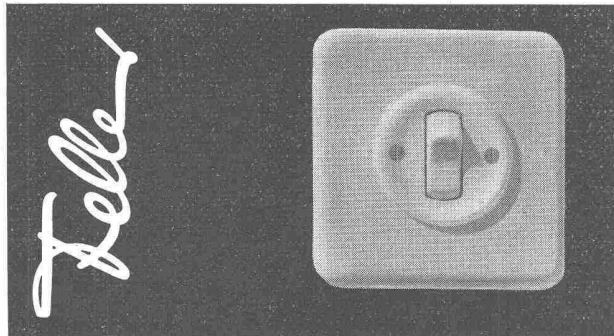
Eine alte Tatsache, die aber  
im entscheidenden Moment  
oft vergessen wird.

Ihr Eisenwarenhändler zeigt  
Ihnen VGB-Produkte gern.



**V. Glutz-Blotzheim Nachf. AG. - Solothurn**  
Schloss-, Beschläge- und Metallwaren-Fabrik

Neuzeitliche Schalter und Steckdosen für Unterputzmontage  
 Adolf Feller AG. Horgen, Fabrik elektrischer Apparate



## BFZ-DICHTUNGEN

Phenolfrei

+ PATENT +

für Zementrohre und Steinzeugleitungen, speziell Kanalisationen, Trinkwasserleitungen, Schmutzwasserkanäle, Sammelleitungen.

Grösste Elastizität, absolute Dichtigkeit, säurebeständig.

Verlangen Sie Referenzen und Prospekte

**AG. für chemisch-bautechnische Produkte**  
**Würenlos (Aargau)**

Telephon (056) 3 53 44

### Gewichts-Dosierwagen

(fahrbare  
 Befon-Mischwaagen)

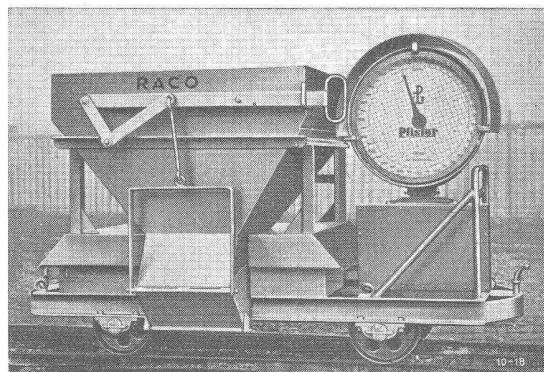
«PFISTER»

sind unentbehrlich zur genauen Feststellung der vorgeschriebenen Mischungsverhältnisse auf kleinen und grossen Baustellen.

Wirtschaftlich und zuverlässig!

Wiegefähigkeit von 500 kg bis 2500 kg. - Auf Wunsch Spezial-Ausführungen.

Alleinverkauf für die Schweiz und Liechtenstein:



**Robert Aebi & Cie AG SA Zürich**

URANIASTRASSE 31/35 TEL. (051) 23 17 50

Wir sind Aussteller an der Baumaschinenmesse Zürich 1955 — 25. März bis 3. April 1955

## KLINKER AG. VERBLENDSTEINFABRIK LAUSEN

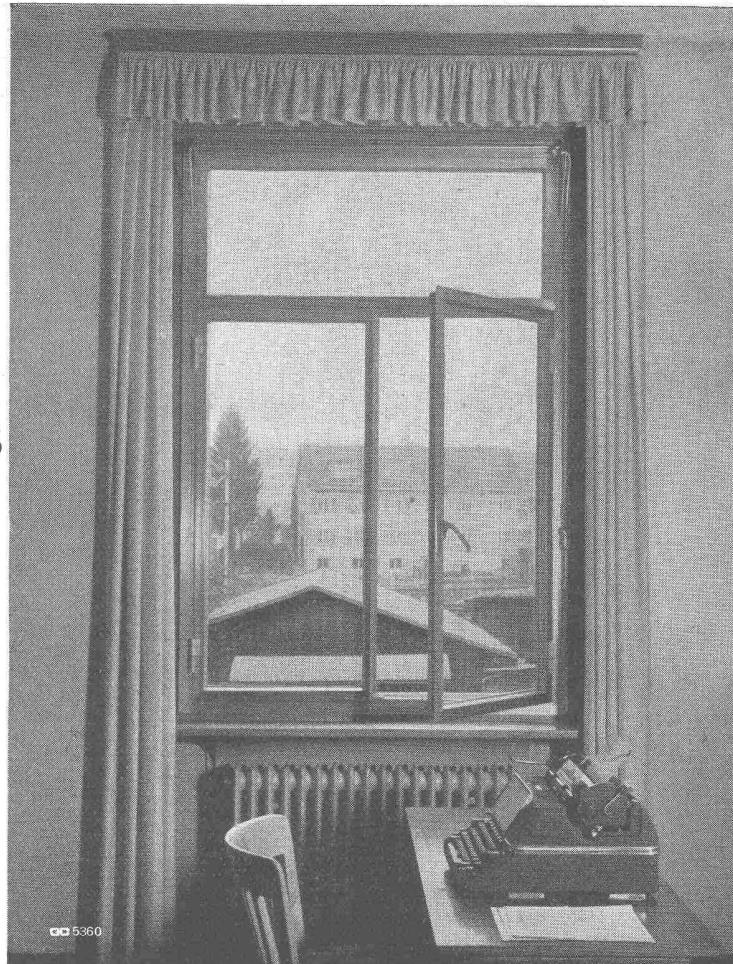
geflammt und uni für Böden, Cheminées, Fassaden

Telefon (061) 724 04

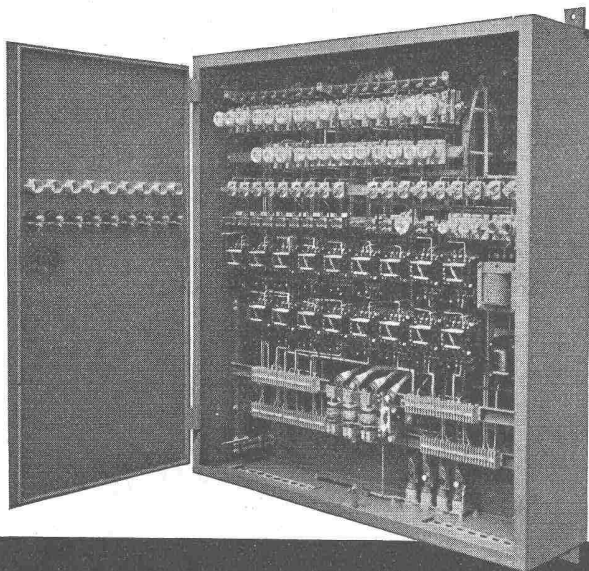
Feuerfestes Material - Glasierte Verblender und Baukeramik - Steinzeug für Kanalisation - Säurefeste Steine und Platten

Ständige Ausstellung unserer Erzeugnisse in der SCHWEIZER BAUZENTRALE ZÜRICH, TALSTR. 9, BÖRSENBLOCK (Eintritt frei)

# Leichtmetall-Fenster im Geschäftshaus Geilinger & Co. Winterthur



# CMC-Verteilkasten und -schränke



Unsere Verteilkasten und -schränke werden für Aufbau- oder Unterputzmontage, auch staub- und spritzwasserdicht, in jeder beliebigen Ausführung und Grösse geliefert. Die Innenausrüstung ist praktisch, mit genügend Montageraum, das Aeussere von zweckmässiger Schönheit. Die Apparate werden fertig eingebaut und verdrahtet; der Apparaterost lässt sich zur Montage einfach herausheben. Gute Erweiterungsmöglichkeit. Verlangen Sie bitte unsere Prospekte.

Senden Sie uns Ihr Prinzipschema, wir besorgen alles Weitere für Sie.

Schützesteuerungen,  
eingebaut in CMC-Verteilkasten

**CMC** CARL MAIER & CIE  
Fabrik elektrischer Apparate und Schaltanlagen

SCHAFFHAUSEN

TEL. 053 56131