

Objektyp: **Advertising**

Zeitschrift: **Schweizerische Bauzeitung**

Band (Jahr): **73 (1955)**

Heft 26: **150 Jahre Escher Wyss Zürich**

PDF erstellt am: **13.09.2024**

### **Nutzungsbedingungen**

Die ETH-Bibliothek ist Anbieterin der digitalisierten Zeitschriften. Sie besitzt keine Urheberrechte an den Inhalten der Zeitschriften. Die Rechte liegen in der Regel bei den Herausgebern. Die auf der Plattform e-periodica veröffentlichten Dokumente stehen für nicht-kommerzielle Zwecke in Lehre und Forschung sowie für die private Nutzung frei zur Verfügung. Einzelne Dateien oder Ausdrucke aus diesem Angebot können zusammen mit diesen Nutzungsbedingungen und den korrekten Herkunftsbezeichnungen weitergegeben werden. Das Veröffentlichen von Bildern in Print- und Online-Publikationen ist nur mit vorheriger Genehmigung der Rechteinhaber erlaubt. Die systematische Speicherung von Teilen des elektronischen Angebots auf anderen Servern bedarf ebenfalls des schriftlichen Einverständnisses der Rechteinhaber.

### **Haftungsausschluss**

Alle Angaben erfolgen ohne Gewähr für Vollständigkeit oder Richtigkeit. Es wird keine Haftung übernommen für Schäden durch die Verwendung von Informationen aus diesem Online-Angebot oder durch das Fehlen von Informationen. Dies gilt auch für Inhalte Dritter, die über dieses Angebot zugänglich sind.

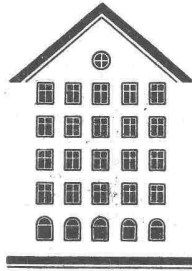
# SCHWEIZERISCHE BAUZEITUNG

WOCHENSCHRIFT FÜR ARCHITEKTUR / INGENIEURWESEN / MASCHINENTECHNIK

REVUE POLYTECHNIQUE SUISSE

ORGAN DES S.I.A. SCHWEIZERISCHER INGENIEUR- UND ARCHITEKTEN-VEREIN  
UND DER G.E.P. GESELLSCHAFT EHEMAL. STUDIERENDER DER EIDG. TECHN. HOCHSCHULE  
GEGRÜNDET 1883 VON ING. A. WALDNER / HERAUSGEGEBEN VON ING. W. JEGHER

*Fenster*



*Kiefer Zürich*

**Tiefbohr- und Baugesellschaft A.-G. Zürich-Bern**

**Grundwasserfassungen • Schnellfilter System „Peter“**

Sondierbohrungen - Entnahme ungestörter Bodenproben - Bohr-Pressbetonpfähle  
Kernbohrungen im Fels - Injektionen - Druckluft-Arbeiten



*25 Jahre*

**ING. MAX GREUTER & CIE. ZÜRICH 7**  
INJEKTIONS- UND GUNIT-ARBEITEN TIEFBOHRUNGEN

# Durisol

**BAUPLATTEN ohne und mit ARMIERUNG für ISOLIERUNG  
AUSFACHUNG, DECKEN- und FLACHDACHKONSTRUKTIONEN  
grossflächige DECKENHOURDIS, HOHLBLOCKMAUERSTEINE**

**DURISOL AG. FÜR LEICHTBAUSTOFFE DIETIKON • TEL. 918665**

## Verlag

W. Jegher & A. Ostertag, Dianastrasse 5,  
Zürich / Tel. 23 45 07 / Postcheck VIII 6110  
Postadresse:  
Schweiz. Bauzeitung, Postfach Zürich 39

## Anzeigenverwaltung

Mosse-Annoncen AG., Zürich, Limmat-  
quai 94 / Tel. 326817 / Postcheck VIII 1027

*Sonderheft*

**150 JAHRE  
ESCHER WYSS  
ZÜRICH**

## INHALT

Jacob Schmidheiny. Von *C. Keller* . 395\*

Das neue Bürogebäude der Escher  
Wyss Aktiengesellschaft in Zürich 397\*

Die klimatechnischen Anlagen im  
neuen Bürogebäude der Escher  
Wyss AG. in Zürich. Von *A. Märki* 402\*

## MITTEILUNGEN

Radiographische Untersuchung von  
armierten Betonplatten. Werkschule  
der Nahrungsmittel-Industrie, Brüs-  
sel. 10. Generalkonferenz für Mass  
und Gewicht. Tagung für Frenger-  
Strahlungsheizung . . . . . 411  
Zweimonatsschrift «UIA». Oeffent-  
liche Beleuchtung. Persönliches . . . 412

## NEKROLOGE

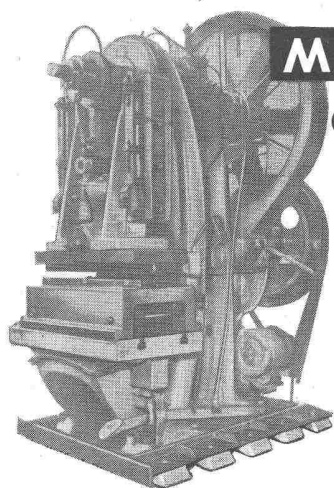
Giuseppe Paleari. Joseph Barth.  
Paul Zuppinger . . . . . 412

## BUCHBESPRECHUNGEN

Höchstleistungen in Kugel- und  
Rohrmühlen, von *C. Mittag*. Neu-  
erscheinungen . . . . . 412

## ANKÜNDIGUNGEN

Lignum-Generalversammlung. Härte-  
messung im Betrieb. Vorträge . . . 412



# METALASTIK CUSHYFOOT

Elastische Maschinenlager für Belastungen von 100-1500 kg, gegen Schwingungs- und Lärmübertragung. Zur Lagerung von Verbrennungsmotoren, Kompressoren, Druckmaschinen, Apparaten, Messinstrumenten etc.

Cushyfoot, sowie viele andere Gummi-Elemente für Schwingungsisolierung und elastische Kupplungen ab Lager Zürich.

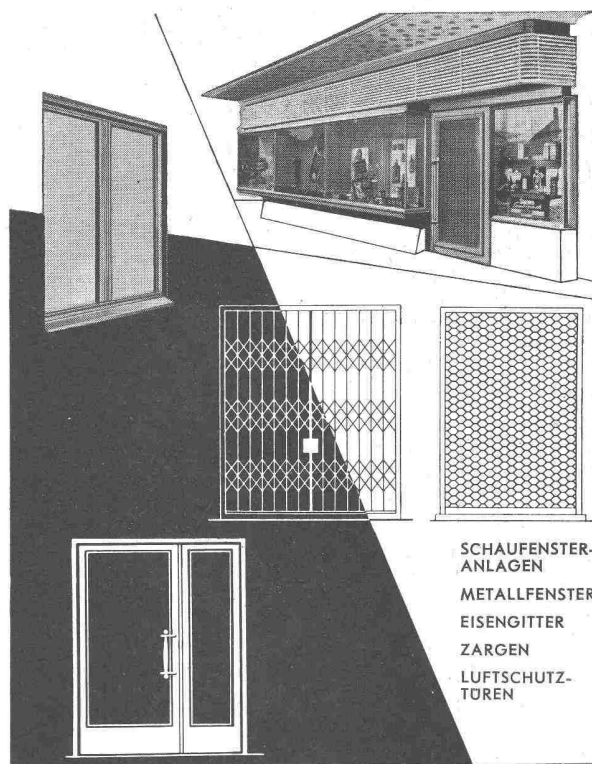
eingetragene Handelsmarke



**METALASTIK Ltd.**  
Leicester England



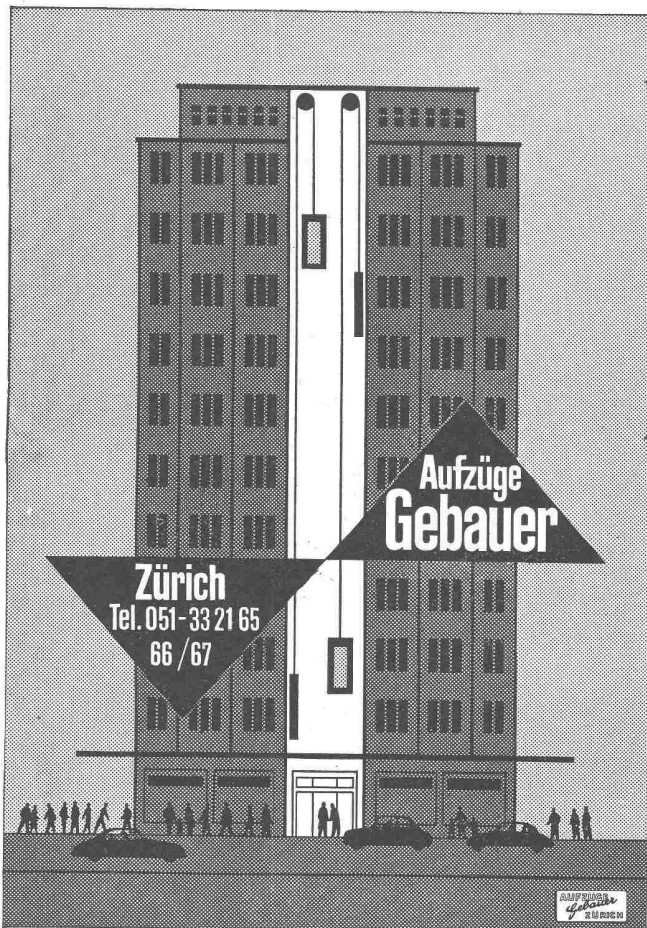
**PAUL SCHWAB** Techn. Büro  
ZÜRICH 1 GESSNERALLEE 34 TEL. (051) 23 23 38



SCHAUFENSTER-ANLAGEN  
METALLFENSTER  
EISENGITTER  
ZARGEN  
LUFTSCHUTZ-TÜREN

# HARTMANN

**HARTMANN & CO. AG. BIEL**  
ROLLADENFABRIK UND METALLBAU  
FILIALEN IN BERN, ZÜRICH, LUZERN, LAUSANNE, GENÈVE



# Aufzüge Gebauer

**Zürich**

Tel. 051-33 21 65  
66 / 67



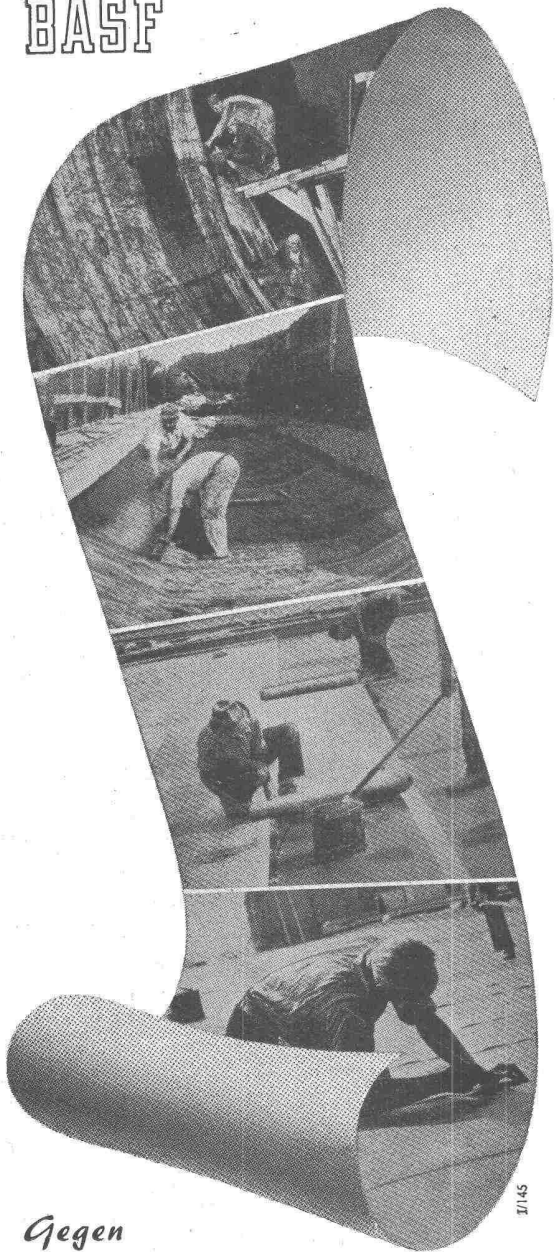
# SRO



## SRO KUGELLAGER VERKAUFSBUREAU ZÜRICH

der Kugellagerwerke J. Schmid-Roost A. G. Nachf. Schmid & Co.  
Telephon (051) 25 89 66 Nüscherstr.31  
SAFIA GENÈVE, 8, Av. P. de Rochemont Tel. (022) 6 83 36  
SAFIA BERN, Monbijoustrasse 21 Tel. (031) 2 33 40

**BASF**



1/145

*Gegen Grundwasser und Feuchtigkeit*

schützt die Abdichtung mit einer als homogene Isolierhaut verlegten

**OPPANOL BA** - Folie

Diese Folie, ein BASF-Erzeugnis, ist  
hochdehnbar  
alterungsbeständig  
verrottungsfest.

Oppanol BA-Folie wird mit bestem Erfolg zur Abdichtung von Tunnel- und Stollenbauten, Brücken, Baugründen, Terrassen, Bädern u. a. verwendet.

Bitte verfügen Sie über unseren technischen Dienst, der Sie bei speziellen Problemen gerne beraten wird.

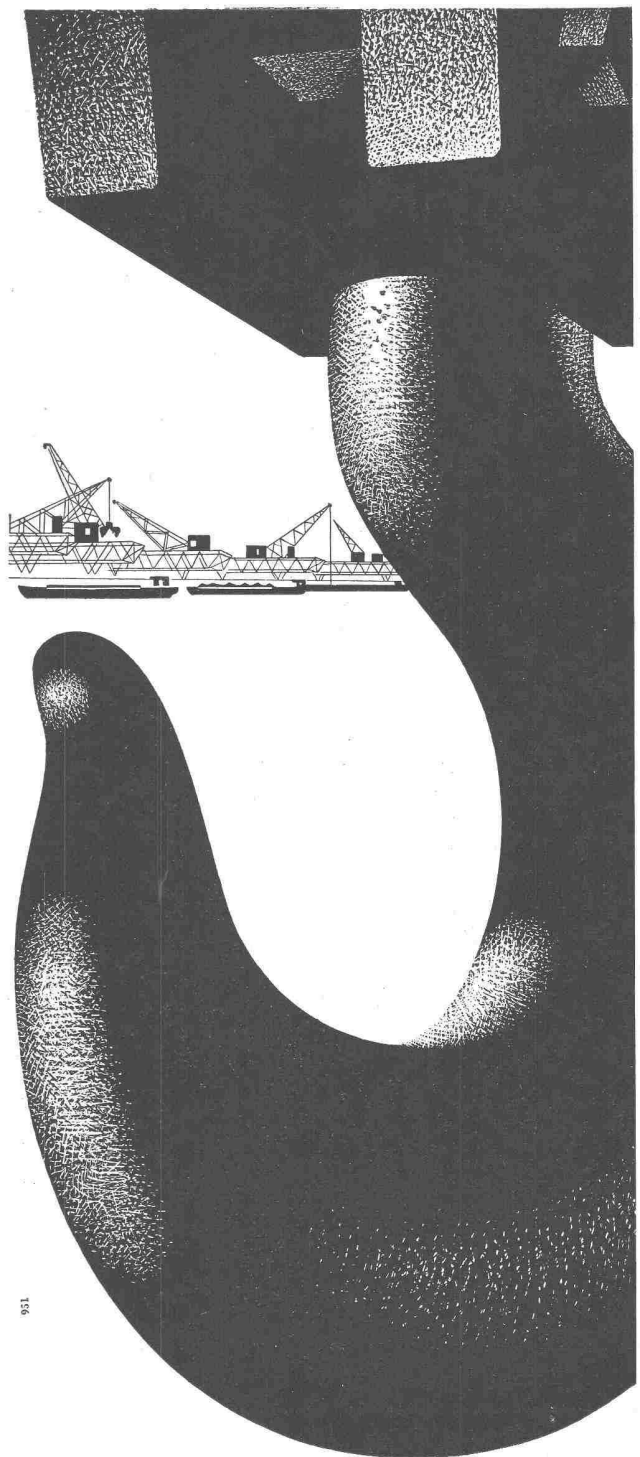


*Badische Anilin- & Soda-Fabrik AG*  
LUDWIGSHAFEN A. RHEIN

Vertretung für die Schweiz:

**ORGANCHEMIE AG., ZÜRICH 2**

Telephon (051) 45 62 22 — Seestrasse 361



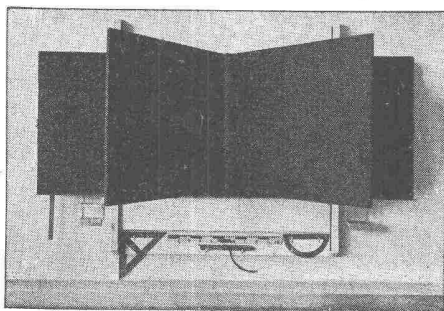
981

**Krane und Verladeanlagen**  
für jeden Verwendungszweck

**VON ROLL**

Gesellschaft der Ludw. von Roll'schen Eisenwerke AG., Werk Bern





## HUNZIKER SÖHNE, THALWIL

Schulmöbelfabrik

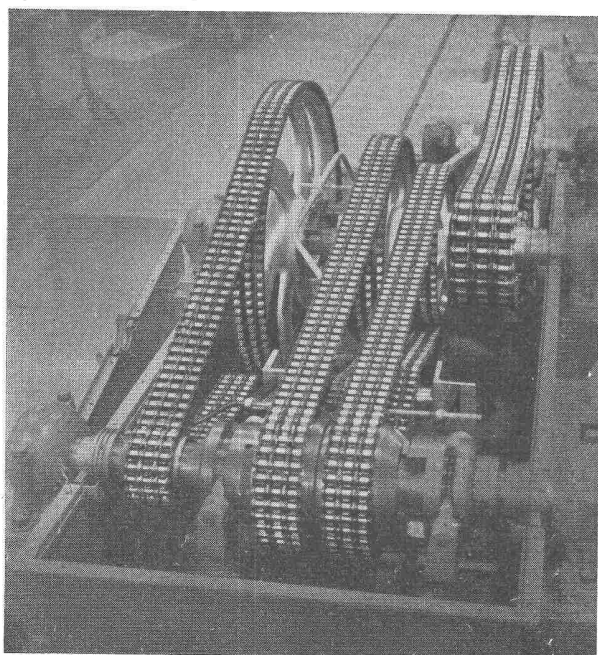
Gegründet 1880

Telephon 92 09 13

Schweiz. Spezialfabrik der Schulmöbelbranche

Lieferung kompletter Schulzimmereinrichtungen, Schultische, Wandtafeln • Beratung und Kostenvoranschläge kostenlos

## RENOLD-ANTRIEBE



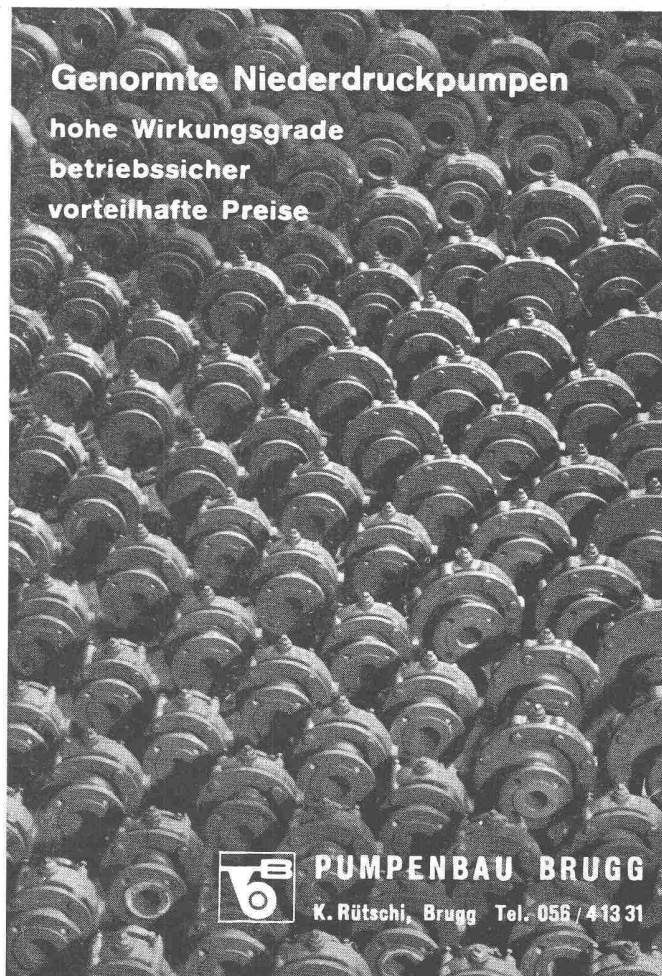
längste Lebensdauer  
für störungsfreien Betrieb  
ruhigen Lauf

kurze Achsdistanzen  
kleinste Breiten  
hoher Wirkungsgrad

Ab Lager:

**W. EMIL KUNZ ★ ZÜRICH 27**

Gottthardstrasse 21 • Telephon (051) 25 29 10



Genormte Niederdruckpumpen

hohe Wirkungsgrade

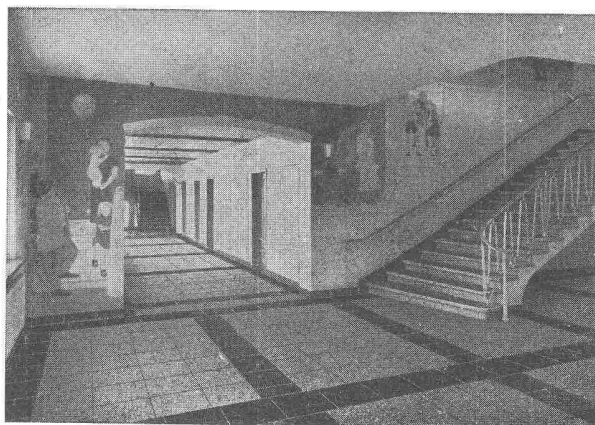
betriebsicher

vorteilhafte Preise



**PUMPENBAU BRUGG**

K. Rüttschi, Brugg Tel. 056 / 413 31



Sekundarschulhaus Henau-Niederuzwil 1952

## Qualitäts-Fabrikate

in Basalfolit-Quarzit

### Treppenanlagen Bodenplatten

hydraulisch gepresst, mit granitharter Gehfläche, in verschiedenen Farben. Nach Wahl gleitfest geraut oder geschliffen

	20/20/2 cm	35/35/2,5 cm
Standard-Formate:	25/25/2 cm	40/40/3 cm
	30/30/2 cm	50/50/3 cm

in Granit-Imitation sofort ab Lager lieferbar!

**SPEZIALBETON AG. STAAD (St. G.)**

Kunststeinwerke



# Betonstrasse

Am Walensee, erstellt 1939/40



**VENTILATOR AG  
STÄFA**

Spezialisiert seit 1890  
Tel. (051) 930136



**Klima-Anlagen**

Lufftechnische Anlagen  
Befeuchtungs-Apparate  
Elektrofilter



Steinzeug-Bodenplatten  
in verschiedenen Farben

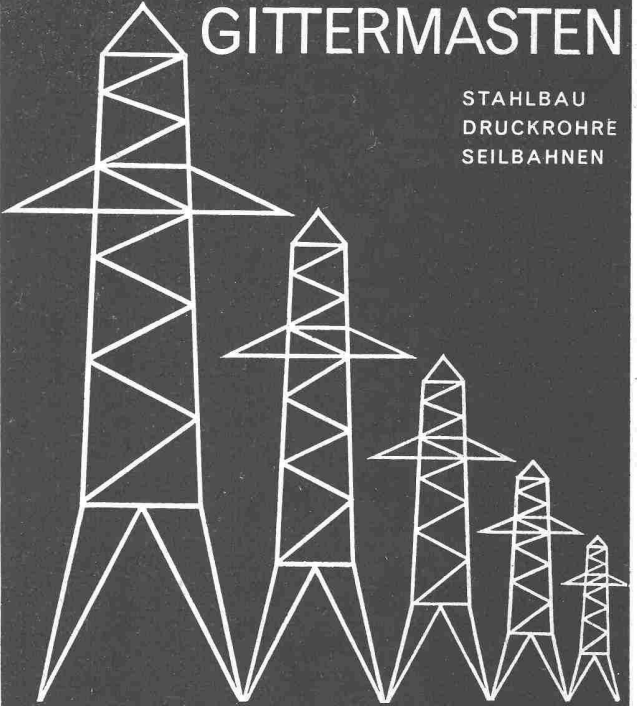


Feuerfeste Produkte

**Tonwerk Lausen AG**

**GITTERMASTEN**

STAHLBAU  
DRUCKROHRE  
SEILBAHNEN



**CATTANEO** A G  
EISENWERKE GIUBIASCO



Sämtliche Spenglerarbeiten führt gewissenhaft aus:  
**SPENGLER-GENOSSENSCHAFT ZÜRICH**  
Zeughausstrasse 43 Gegr. 1907 Telephon 23 07 36  
VENTILATIONEN METALLDRÜCKEREI

**KLINKER** AG. VERBLENDSTEINFABRIK LAUSEN  
geflammt und uni für Böden, Cheminées, Fassaden Telefon (061) 72404  
Feuerfestes Material - Glasierte Verblender und Baukeramik - Steinzeug für Kanalisation - Säurefeste Steine und Platten  
Ständige Ausstellung unserer Erzeugnisse in der SCHWEIZER BAUZENTRALE ZÜRICH, TALSTR. 9, BÖRSENBLOCK (Eintritt frei)

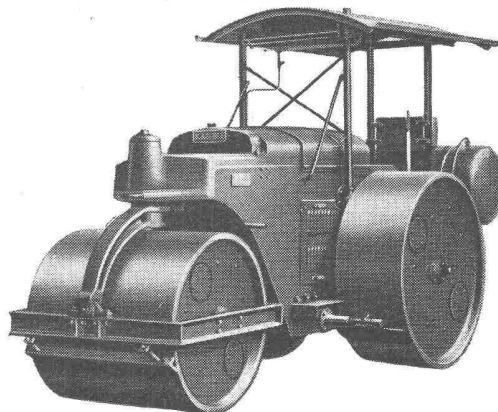
**KAEUBLE**

# Dieselmotor-Strassenwalzen

3—15 Tonnen

## Jeder Vergleich

von Qualität, Ausrüstung, Arbeitsleistung und Anschaffungspreis wird Ihnen die führende Stellung dieses weltbekannten Fabrikats bestätigen.



Sofort lieferbar!

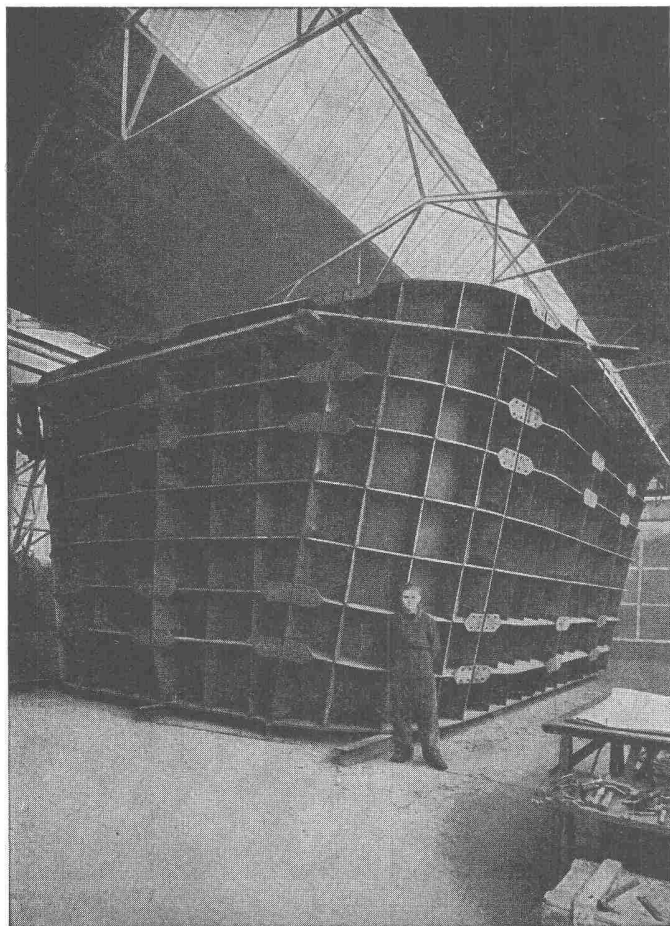
Auch  
Miete-Kauf!

**Robert Aebi & Cie** AG SA **Zürich**

URANIASTRASSE 31/35 TEL. (051) 23 17 50

Gute Baumaschinen zu günstigen Preisen

2a

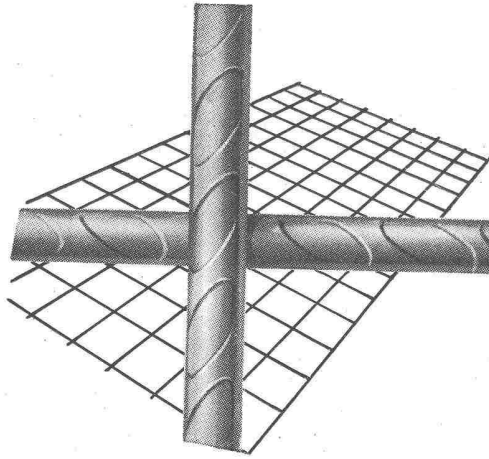


- Ponts
- Charpentes
- Chaudronnerie
- Mécanique
- Serrurerie

CUVE EXTERIEURE DE FOUR ELECTRIQUE  
POIDS 100 TONNES

# GIOVANOLA MONTHEY





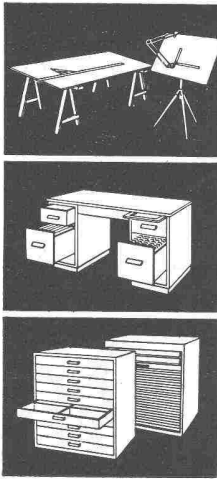
Profilierte  
**PERFEKT**  
Armierungsnetze  
+ Pat.

erhöhen die Haftfestigkeit auf **300%**

Mehr als 50% Gewichtsersparnis

**EMIL HITZ**

Fabrik für Drahtgeflechte  
Zürich 3 Grubenstr. 29 Tel. 33 2550  
Zweigbetrieb Basel:  
Ob. Rebgrasse 40 Tel. 32 45 92

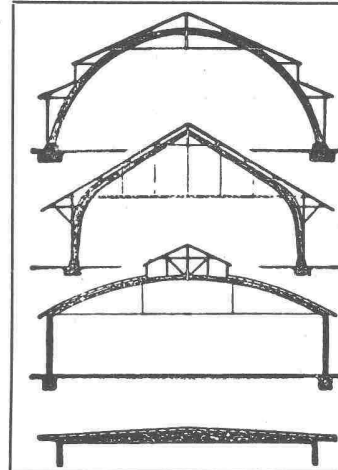


*Beste Qualität  
Unschlagbar im Preis!*



**GRAB & WILDI AG**  
ZÜRICH und URDORF

Fabrik kaufm. und technischer  
Büromöbel, Messgeräte



**B. ZÖLLIG  
SÖHNE**  
Holz-Konstruktionen  
**ARBON**

Spezialität  
**AUSFÜHRUNG in der  
HETZERBAUWEISE**

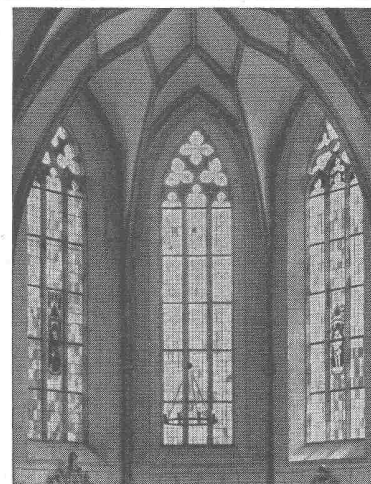
FÜR LAGER-, TURN- UND  
FABRIKHALLEN  
LEHRGERÜSTE UND  
KIRCHEN  
RISSFREIE SÄULEN

SOC. ANONIMA  
TEL. 47119  
**MARMI** **MAGA** **CAPOLAGO  
GRANITI**

Handel und Bearbeitung von  
Marmor und Granit

Marmi, Arenarie, Graniti ed Affini

**MAGA, S. A. Capolago**  
Tel. (091) 4 71 19



**Blei-  
Verglasungen**

für Kirchen,  
individuelle Gestaltung  
von Wohnräumen,  
Einsetzen von Wappenscheiben, Butzenscheiben etc.

**Rud. Demenga  
Basel**

Sternengasse 11  
Telephon (061) 24 09 15



**FRICK-GLASS A.G.**  
ZÜRICH-ALTSTETTEN

Tel. (051) 52 51 11

Asphalt-Isolierungen

Flachdach-Beläge

Kork-Isolierungen

in zuverlässiger Ausführung