

Objektyp: **TableOfContent**

Zeitschrift: **Schweizerische Bauzeitung**

Band (Jahr): **73 (1955)**

Heft 28

PDF erstellt am: **13.09.2024**

Nutzungsbedingungen

Die ETH-Bibliothek ist Anbieterin der digitalisierten Zeitschriften. Sie besitzt keine Urheberrechte an den Inhalten der Zeitschriften. Die Rechte liegen in der Regel bei den Herausgebern.

Die auf der Plattform e-periodica veröffentlichten Dokumente stehen für nicht-kommerzielle Zwecke in Lehre und Forschung sowie für die private Nutzung frei zur Verfügung. Einzelne Dateien oder Ausdrucke aus diesem Angebot können zusammen mit diesen Nutzungsbedingungen und den korrekten Herkunftsbezeichnungen weitergegeben werden.

Das Veröffentlichen von Bildern in Print- und Online-Publikationen ist nur mit vorheriger Genehmigung der Rechteinhaber erlaubt. Die systematische Speicherung von Teilen des elektronischen Angebots auf anderen Servern bedarf ebenfalls des schriftlichen Einverständnisses der Rechteinhaber.

Haftungsausschluss

Alle Angaben erfolgen ohne Gewähr für Vollständigkeit oder Richtigkeit. Es wird keine Haftung übernommen für Schäden durch die Verwendung von Informationen aus diesem Online-Angebot oder durch das Fehlen von Informationen. Dies gilt auch für Inhalte Dritter, die über dieses Angebot zugänglich sind.

Ein Dienst der *ETH-Bibliothek*
ETH Zürich, Rämistrasse 101, 8092 Zürich, Schweiz, www.library.ethz.ch

<http://www.e-periodica.ch>

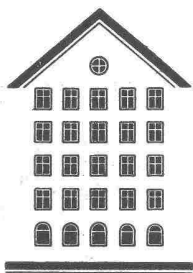
SCHWEIZERISCHE BAUZEITUNG

WOCHENSCHRIFT FÜR ARCHITEKTUR / INGENIEURWESEN / MASCHINENTECHNIK

REVUE POLYTECHNIQUE SUISSE

ORGAN DES S.I.A. SCHWEIZERISCHER INGENIEUR- UND ARCHITEKTEN-VEREIN
UND DER G.E.P. GESELLSCHAFT EHEMAL. STUDIERENDER DER EIDG. TECHN. HOCHSCHULE
GEGRÜNDET 1883 VON ING. A. WALDNER / HERAUSGEGEBEN VON ING. W. JEGHER

Fenster



Kiefer Zürich

Verlag

W. Jegher & A. Ostertag, Dianastrasse 5,
Zürich / Tel. 23 45 07 / Postcheck VIII 6110
Postadresse:
Schweiz, Bauzeitung, Postfach Zürich 39

Bezugspreise

Einzelheft Fr. 1.65		—		Abonnements:	
12 Monate	6 Monate	3 Monate			
Schweiz Ausland	Schweiz Ausland	Schweiz	Ausland	Schweiz	Ausland
66.— 72.—	33.— 36.—	16.50	18.—		

Für Mitglieder des S. I. A., der GEP und des Schweiz. Technischen Verbandes sowie für Studierende der ETH und der EPUL ermässigte Preiskategorien nach Tarif.

INHALT

Wasserkraftanlagen in den Ost- und West-Alpen und im Massif Central. Von *W. Gut* 429*

Schweizerischer Verein von Dampfkessel-Besitzern 433

«Low Cost Housing» auf den Fidschi-Inseln. Von *H. Furrer* 434*

Vergebung von Ingenieurarbeiten 436

MITTEILUNGEN

Durch Innendruck beanspruchte Stahlrohre, Lagerhaus im Rheinhafen Basel-Kleinhüningen. Unterirdische Krankenhaus-Schutzbauten. Bauelemente für Gasschutzbauten, Stahlbau vom architektonischen Gesichtspunkt 437

NEKROLOGE

Karl Scheer 437

Paul Oberrauch 438*

BUCHBESPRECHUNGEN

Leistungsfähigkeit von ungesteuerten Verkehrsknotenpunkten, von *H. J. Rapp*. Leistungsermittlung von nicht lichtsignalgesteuerten Knotenpunkten des Strassenverkehrs, von *W. Grabe*. Das Holz, von *H. Knuchel* 438

Stahlbau-Profile, vom *Verein Deutscher Eisenhüttenleute*. Neuerscheinungen 439

WETTBEWERBE

Schulbauten Cham. Oberstufenschulhaus Seuzach 439

MITTEILUNGEN AUS DEM S. I. A.

Jahresbericht 1954/55 der Sektion Aargau 439

MITTEILUNGEN AUS DER G. E. P.

Jubiläumsspende ETH 1955 440

Die neue

Kuhlmann Zeichenmaschine

ist eine technische Höchstleistung. Verschiedene Modelle für alle Ansprüche.

Prospekte und Beratung durch das zeichentechnische Spezialhaus



Gebrüder Scholl AG, an der Poststrasse in Zürich seit 1865 - Telefon (051) 23 76 80

AUFZÜGE

für Personen - Waren
Speisen - Akten
mit und ohne Feineinstellung



Birmensdorferstr. 273
Telephon 33 21 66



F. Bender

ZÜRICH OBERDORFSTR. 9-10 TEL. 34 36 50