

Zeitschrift: Schweizerische Bauzeitung
Herausgeber: Verlags-AG der akademischen technischen Vereine
Band: 73 (1955)
Heft: 31

Werbung

Nutzungsbedingungen

Die ETH-Bibliothek ist die Anbieterin der digitalisierten Zeitschriften. Sie besitzt keine Urheberrechte an den Zeitschriften und ist nicht verantwortlich für deren Inhalte. Die Rechte liegen in der Regel bei den Herausgebern beziehungsweise den externen Rechteinhabern. [Siehe Rechtliche Hinweise.](#)

Conditions d'utilisation

L'ETH Library est le fournisseur des revues numérisées. Elle ne détient aucun droit d'auteur sur les revues et n'est pas responsable de leur contenu. En règle générale, les droits sont détenus par les éditeurs ou les détenteurs de droits externes. [Voir Informations légales.](#)

Terms of use

The ETH Library is the provider of the digitised journals. It does not own any copyrights to the journals and is not responsible for their content. The rights usually lie with the publishers or the external rights holders. [See Legal notice.](#)

Download PDF: 21.12.2024

ETH-Bibliothek Zürich, E-Periodica, <https://www.e-periodica.ch>

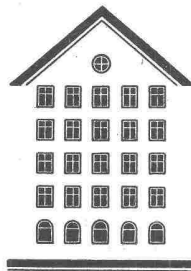
SCHWEIZERISCHE BAUZEITUNG

WOCHENSCHRIFT FÜR ARCHITEKTUR / INGENIEURWESEN / MASCHINENTECHNIK

REVUE POLYTECHNIQUE SUISSE

ORGAN DES S. I. A. SCHWEIZERISCHER INGENIEUR- UND ARCHITEKTEN-VEREIN
UND DER G. E. P. GESELLSCHAFT EHEMAL. STUDIERENDER DER EIDG. TECHN. HOCHSCHULE
GEGRÜNDET 1883 VON ING. A. WALDNER / HERAUSGEGEBEN VON ING. W. JEGHER

Fenster



Kiefer Zürich

HCH. LIER

Deckenheizungen System Crittall

Heisswasser-Heizungen

Umbau bestehender Dampfanlagen
in Heisswasser • Abwärmeanlagen

HEIZUNGS-INGENIEUR S. I. A. ZÜRICH 4 Badenerstr. 444 Tel. 52 23 50/51

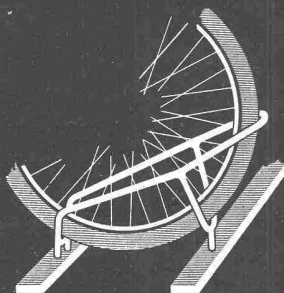
Tiefbohr- und Baugesellschaft A.-G. Zürich-Bern

Grundwasserfassungen • Schnellfilter System „Peter“

Sondierbohrungen - Entnahme ungestörter Bodenproben - Bohr-Pressbetonpfähle
Kernbohrungen im Fels - Injektionen - Druckluft-Arbeiten

KOLLER

Metalbau Koller AG. Basel, Tel. (061) 38 29 77



Fahrrad-Ständer

⊕ Pat.

praktisch solid

formschön preiswert

hält jeden Pneu fest

ohne geringste Gefährdung

der Speichen

Verlag

W. Jegher & A. Ostertag, Dianastrasse 5,
Zürich / Tel. 23 45 07 / Postcheck VIII 6110
Postadresse:
Schweiz. Bauzeitung, Postfach Zürich 39

Bezugspreise

Einzelheft Fr. 1.65		—		Abonnements:	
12 Monate	6 Monate	3 Monate			
Schweiz Ausland	Schweiz Ausland	Schweiz Ausland			
66.—	72.—	33.—	36.—	16.50	18.—

Für Mitglieder des S. I. A., der GEP und
des Schweiz. Technischen Verbandes sowie
für Studierende der ETH und der EPUL
ermässigte Preiskategorien nach Tarif.

Anzeigenverwaltung

Mosse-Annoncen AG., Zürich, Limmat-
qual 94 / Tel. 32 63 17 / Postcheck VIII 1027

INHALT

Turbinen-Abnahmeversuche am Inn- kraftwerk Simbach-Braunau. Von H. Eschler	471*
Unterirdische Krankenhaus-Schutz- bauten	474
Vorspanntechnik zur Sanierung der SBB-Ueberführung bei Lachen. Von E. Schubiger und H. R. Wachter	475*
Wohnungwiederaufbau in England. Von W. Zeller	478*

MITTEILUNGEN

Das Haus des Radio in Paris. Gara- genbau in den USA. Aufgaben und Ausbildung des Verfahrensinge- nieurs. Transportabler Grosskühl- behälter	480*
Aluminium im Schienenfahrzeugbau. LIGNUM. Antriebsanlagen für Stromschlepper. Elektrokessel im Kraftwerk Gondo. Uebersetzungen deutscher Normen	481

NEKROLOGE

Julius Hausammann	481*
-----------------------------	------

BUCHBESPRECHUNGEN

Fachausdrücke und Erläuterungen der Bearbeitungstechnik und der Arbeitsverfahren, vom VSM-Norma- lienbureau. Theorie und Anwendun- gen von Verbundkonstruktionen, von K. Sattler. Merkblatt über das Zu- füllen von Leitungsgräben, von der Forschungsgesellschaft für das Strassenwesen. Neuerscheinungen	482
----------------------------------------------------------------------------------------------------------------------------------------------------------------------------------------------------------------------------------------------------------------------------------------------------------------------------------------------	-----

WETTBEWERBE

Thurbrücke bei Andelfingen	482
--------------------------------------	-----

ANKÜNDIGUNGEN

Exkursion des Wasserwirtschafts- verbandes nach Norditalien. Fach- tagung Getriebetechnik. Kunststoffe	482
------------------------------------------------------------------------------------------------------------------------	-----

Kunststoffe erobern die Welt

SUPERISOL

die

verputzfertige Isolierplatte

Die Behauptung, Schaumstoffplatten aus Polystyrol oder Styropor könnten haltbar verputzt werden, beruht auf mangelnder Erfahrung und ist irrig. SUPERISOL hat als ältestes Unternehmen zur Herstellung von Schaumpolystyrol-Platten einen

patentierten Putzträger

entwickelt, der im Werk selbst unauflöslich auf die Platten gebracht wird.

Dieser Sandstreifen-Rabitz garantiert eine eiserne Haftung des Putzes und macht Rabitzbespannung mit Drahtgeflecht überflüssig. —

In der Praxis erprobt und bewährt — zahlreiche Referenzen.

Aufpreis für Putzträger nur:	
einseitig	per m ² Fr. —.75
doppelseitig	per m ² Fr. 1.50



Der synthetische Kork aus Schaumpolystyrol

Generalvertrieb für die Schweiz

Superisol AG. - St. Gallen

Telephon (071) 22 80 74

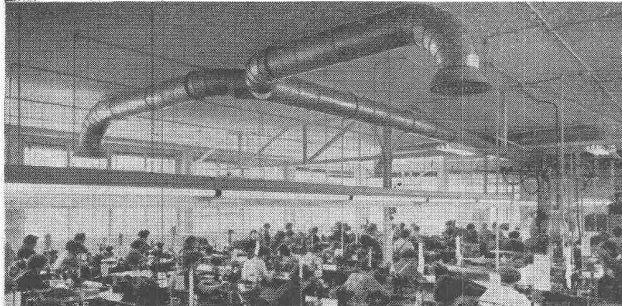
Ob. Graben 31



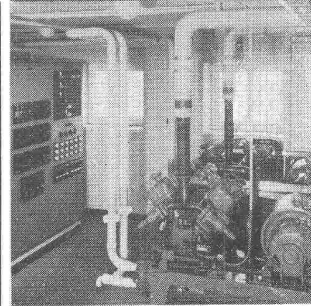
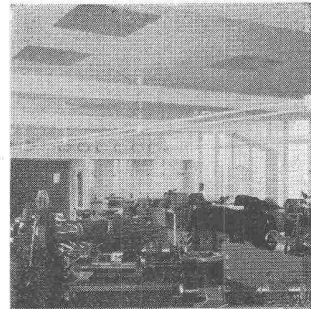
Superisol mit Putzträger, in Schalung gelegt und mit Beton vergossen (Schweden)

KLIMA-ANLAGEN

gebaut nach neuesten Erkenntnissen



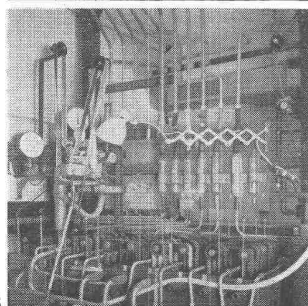
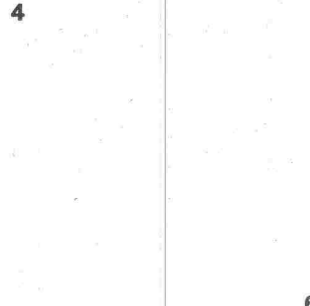
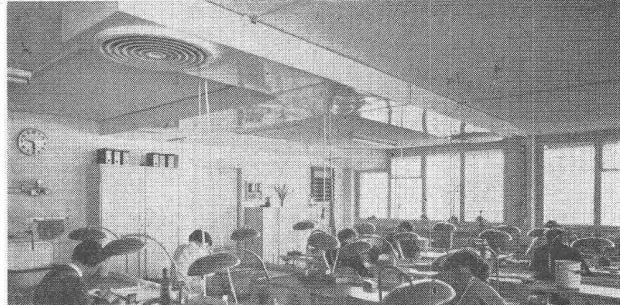
Eigene Fabrik —
Eigene Ausführung
auch des
kältetechnischen
Teiles



1. Wirkwarenfabrikation / Hanro-Fabrik in Basel
Beispiel einer reinen Zweckanlage
2. Uhrenindustrie / ETA SA. Fabrique d'ébauches, Grenchen
Kältezentrale für Klimaanlage / Fabriksaal
3. Damenkonfektion / Modehaus Krause-Senn, Zürich, Limmatquai
4. Präzision (Messraum) / Miniaturkugellager AG. Biel
5. Elektronik / Mikro-Elektrik AG. Zürich
6. Filmtechnik / Turicop AG. Zürich
7. Kleider-Industrie / Kleider-Frey



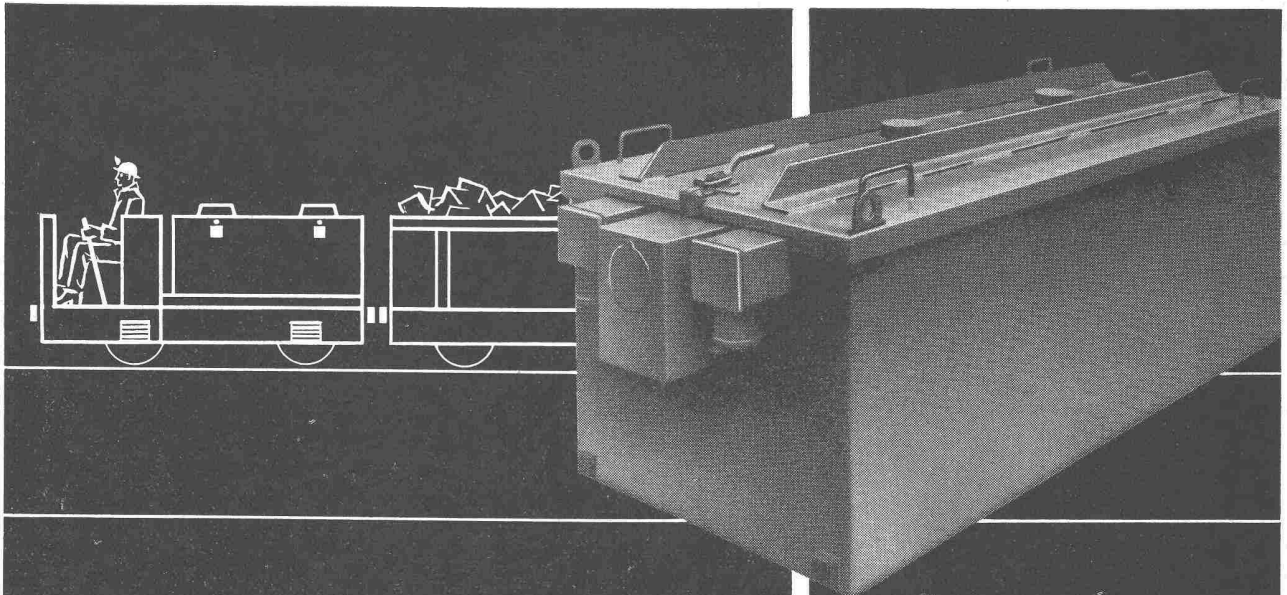
Strenge Abnahme-
prüfung aller
unserer Anlagen
mittels modernster
Messinstrumente



Spezialfirma für Luftkonditionierung und Lüftung

WALTER HÄUSLER & CO. ZÜRICH

Ceresstrasse 27 Telefon (051) 34 13 39 Fabrik in Oerlikon



Plus Batterien sind im Stollenbau
wirtschaftlich und zuverlässig

Plus

Plus AG, Accumulatoren
und elektr. Apparate Basel 6

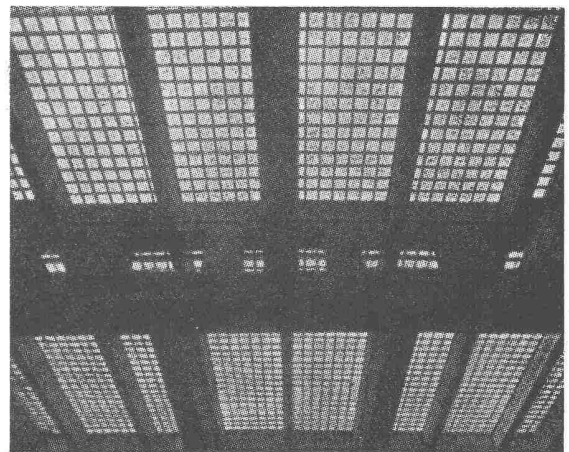


Symalen-Rohre
bieten Vorteile und
neue Möglichkeiten im
Verlegen von Wasser-
leitungen!

ab Rollen verlegbar
leicht transportabel
druckfest
keine Verkalkung
preisgünstig

Hersteller: Symalit AG, Kunststoffwerke, Killwangen (AG)

Schweiz. Generalvertr.: **Notz & Co. AG, Biel 1. Tel. 032 255 22**



BAUGLÄSER

Alle Sorten und Neuheiten zu günstigen Preisen.

GLASBETON Spezialabteilung für **Glasbeton-Oberlichter**, garantiert wasserdicht, **begeh- und befahrbare** Ausführung, mit extra hellen, lichtstreuenden Kristallprismen.

GLASBAUSTEINE extra hell, für Aussenwände, Treppenhäuser, innere Trennwände. Vorzügliche Isolation gegen Kälte, Wärme und Schall. Grosse Referenzliste. Verlangen Sie kostenlose Dokumentation und Offerte.

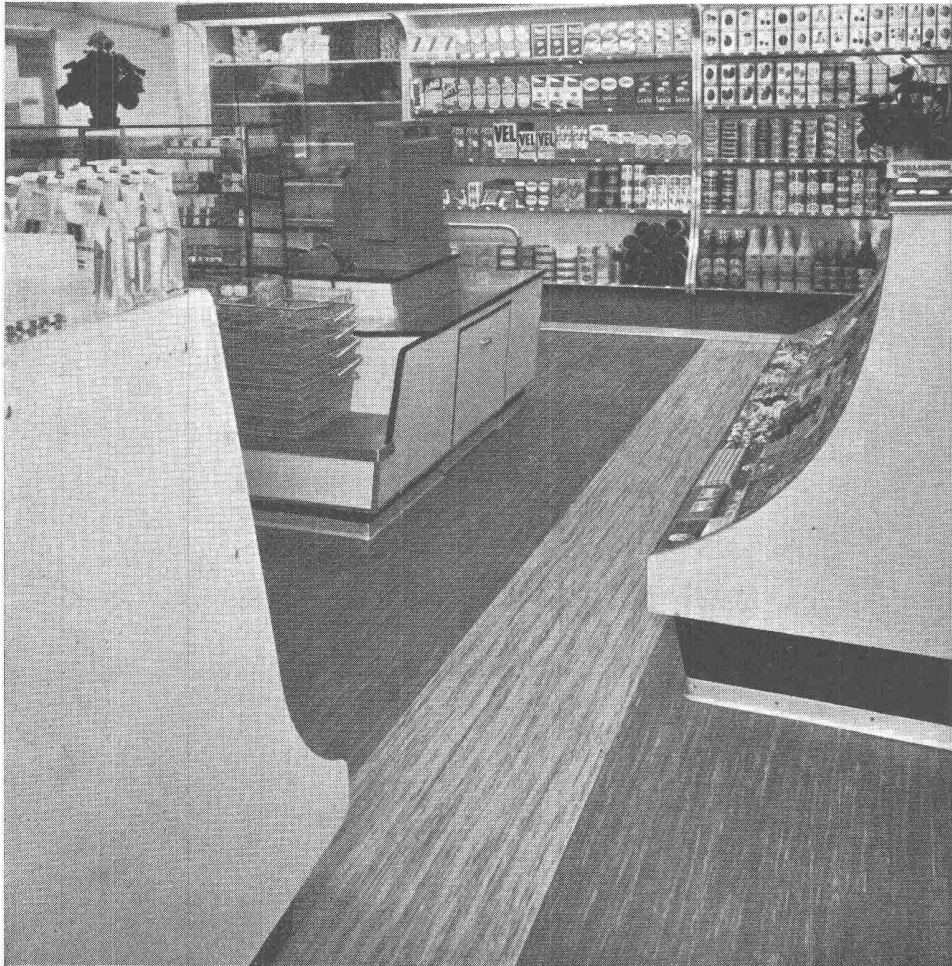
Ruppert, Singer & Cie. AG., Zürich

Tafelglas en gros und Spiegelmanufaktur

Telephon (051) 52 53 53 — Gegründet 1884

Briefadresse: Zürich 48, Altstetten

Eine Freude zum Verweilen



Konsumverein Rheinfelden

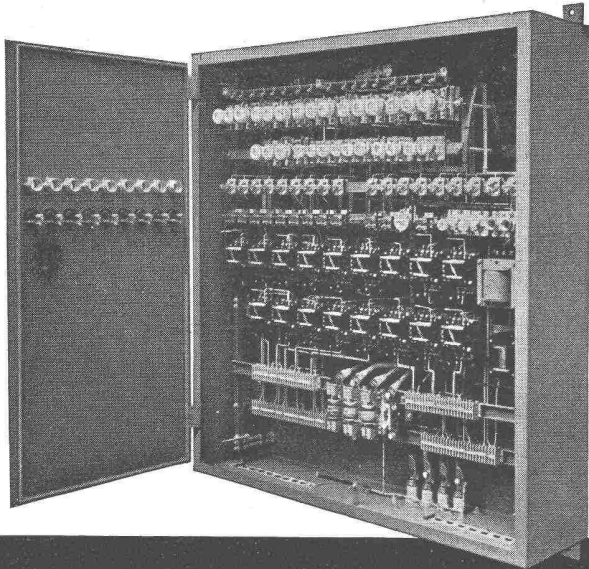
Plastobeläge

Altdorf

Dätwyler AG., Schweiz. Draht-, Kabel- und Gummiwerke, Altdorf-Uri
Verkauf durch den Fachhandel

Der Gestaltung der Verkaufsräume wird heute eine immer größere Bedeutung beigelegt. Der moderne Ladenbau soll dabei dem ästhetischen Empfinden genügen und doch gleichzeitig dem Verkaufspersonal in hohem Maße dienen. Gerade hier finden Plastobeläge „Altdorf“ eine immer größer werdende Verwendung. Plastobeläge „Altdorf“ ermüden nicht, sie sind elastisch, weich und gleitsicher, behalten dem Personal die frohe Laune und machen den Dienst am Kunden selbst nach stundenlangem Gehen und Stehen zum Vergnügen. Sie sind äußerst schmutzunempfindlich, benötigen deshalb ein Minimum an Reinigung und Pflege und ermöglichen so nach angestrenzter Tagesarbeit rechtzeitig den wohlverdienten Feierabend. Die vielseitige Farbgebung der Plastobeläge „Altdorf“ paßt sich zudem jeder individuellen Raumgestaltung an. Sie erfreut die Kundschaft und verleiht dem Raum eine einladende, zum Verweilen aufmunternde Atmosphäre.

CMC-Verteilkasten und -schränke



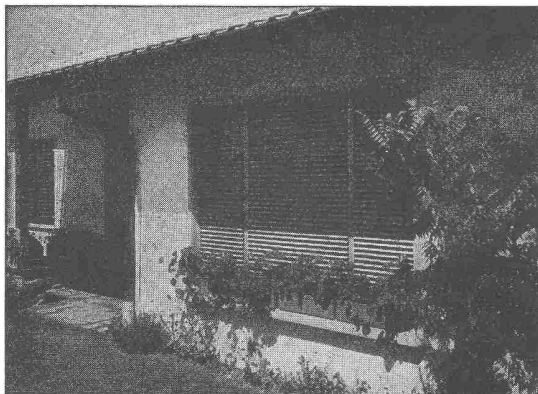
Unsere Verteilkasten und -schränke werden für Aufbau- oder Unterputzmontage, auch staub- und spritzwasserdicht, in jeder beliebigen Ausführung und Grösse geliefert. Die Innenausrüstung ist praktisch, mit genügend Montageaum, das Aeussere von zweckmässiger Schönheit. Die Apparate werden fertig eingebaut und verdrahtet; der Apparaterost lässt sich zur Montage einfach herausheben. Gute Erweiterungsmöglichkeit. Verlangen Sie bitte unsere Prospekte.

Senden Sie uns Ihr Prinzipschema, wir besorgen alles Weitere für Sie.

Schützesteuerungen,
eingebaut in **CMC**-Verteilkasten

CMC CARL MAIER & CIE
Fabrik elektrischer Apparate und Schaltanlagen
SCHAFFHAUSEN TEL. 053 5 6131

Schenkerstoren



Lamellenrollstore System



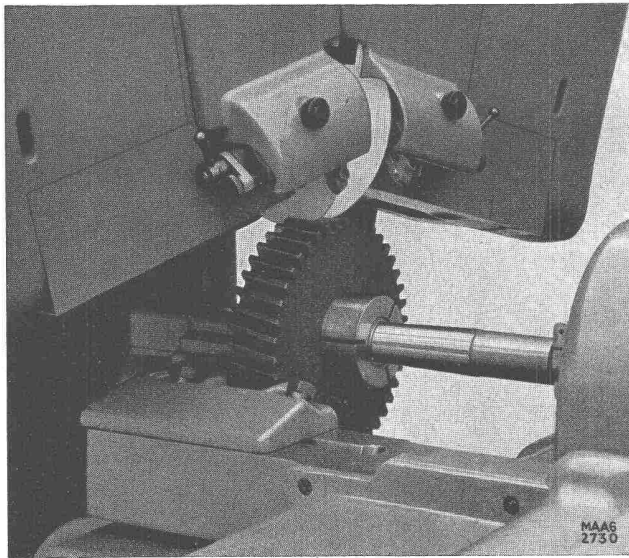
Storenfabrik Emil Schenker AG. Schönenwerd
Tel. (064) 3 13 52

- Vertretungen:
- | | |
|----------|---------------------|
| Zürich | Tel. (051) 32 65 60 |
| Basel | Tel. (061) 22 93 81 |
| Luzern | Tel. (041) 2 98 27 |
| Lausanne | Tel. (021) 23 45 47 |
| Lugano | Tel. (091) 2 22 13 |

BAUTENSCHUTZ

ICOSIT, die bewährte Unterwasserfarbe. Verhüten Sie Misserfolge, indem Sie unsere unverbindliche Beratung verlangen.

SIEGFRIED KELLER CO
WALLISELLEN-ZH TEL. 051/933232



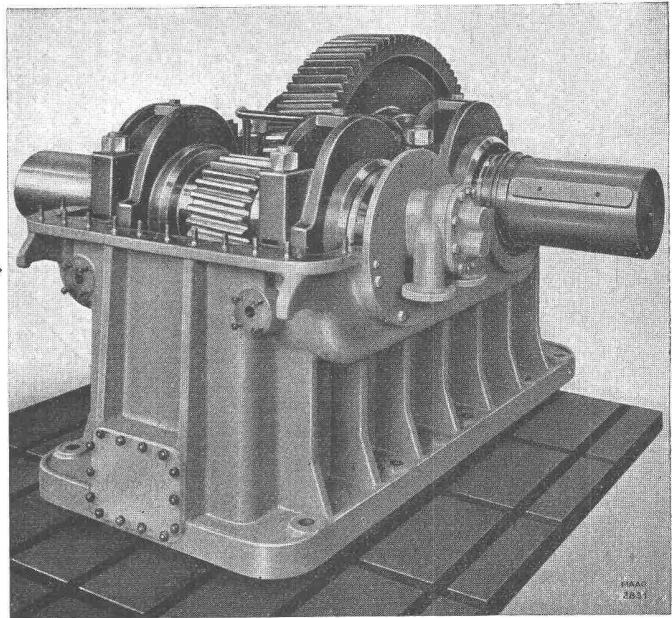
↑ Schleifen der Verzahnung eines Schraubenrades auf MAAG-Zahnradschleifmaschine

MAAG-Reduktionsgetriebe für Walzwerk-Antrieb. - Leistung: 1700 PS bei 1000/300 U/min.

MAAG

Zahnradgetriebe
mit gehärteter und geschliffener
Verzahnung

für alle Industriezweige



MAAG-ZÄHRÄDER A.-G. ZÜRICH

Eigennutz

verlangt Holzschutz!

Es empfiehlt sich, das frisch eingeschnittene oder völlig lufttrockene Stapelholz vorbeugend mit SCHNITTHOLZ-ARBEZOL vor Schädlingsfrass zu schützen.

Von Vorteil ist, auch das Bauholz auf dem Abbundplatz oder beim Aufrichten mit BAUHOLZ-ARBEZOL, sowie Fassaden, Schalungen, Schreinerwaren usw. mit ARBEZOL-SUPER vorbeugend vor Wurm und Fäulnis zu bewahren.

Ist Holzwerk bereits durch tierische Holzschädlinge befallen, ist es unerlässlich, sie mit ARBEZOL-SPEZIAL zu vertilgen und damit gleichzeitig das Holz vorbeugend vor Neubefall zu schützen.

Gut verstandener Eigennutz verlangt vollständigen Holzschutz auf der ganzen Linie!

Die ARBEZOLE enthalten DDT-Wirkstoff, der über sechzehntausendmal wirkungsvoller ist als Karbolineum.

Unsere Holzschutzmittel sind **permanent-activ!**

Holzschutz ARBEZOL gereicht dem Holz zum Wohl!

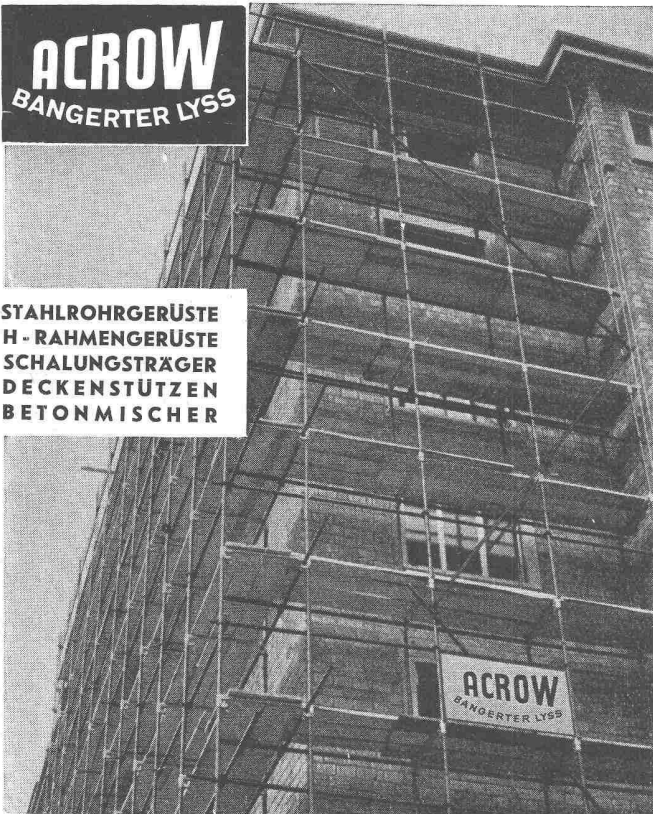
A. BENZ & CIE. - ZÜRICH 2/38

Spezialfirma zum Schutze verbauten Holzes

Renggerstrasse 56

Telephon (051) 45 34 34





ACROW
BANGERTER LYSS

STAHLROHRGERÜSTE
H-RAHMENGERÜSTE
SCHALUNGSTRÄGER
DECKENSTÜTZEN
BETONMISCHER

A. BANGERTER & CIE AG LYSS ☎ 032 84123

Abteilung für Bauwerkzeuge Cementwaren und Bausteinwerke

PLASTICELL

Die vorzüglichen **Dichtungen** für Bau und Industrie

zellenförmig (geschlossene Zellen)
widerstehen dem Altern und Verfaulen
unentzündbar!

Profile in jeder Form und Grösse,
können je nach Gebrauch in ver-
schied. Dichten geliefert werden.

PLASTICELL

Die ideale Unterlage gegen **Schwingungen**
für Maschinen und Motoren aller Art

Geräuschdämpfend

In Schichten von verschiedenen
Dichten hergestellt, wodurch her-
vorragende Ergebnisse erzielt
werden.

Für Versuche wird
gern Material zur
Verfügung gestellt

Grösster Widerstand Oelen und
den meisten Säuren gegenüber.

Plasticell nimmt kein Wasser auf
und wird nie hart.

AGENCE E. M. I. GENÈVE

Tel. (022) 24 52 40

P. de Loës

Cité 22

BORSARI

Heizöl- und Benzin-Tanks

aus Eisenbeton mit Glas-
auskleidung in jeder
Grösse für Handel und
Industrie sowie für Ein-
und Mehrfamilienhäuser

50 Jahre Erfahrung
Erstklassige Referenzen
Keine Korrosion
Kein Unterhalt

BORSARI & CO.

Zollikon-Zürich

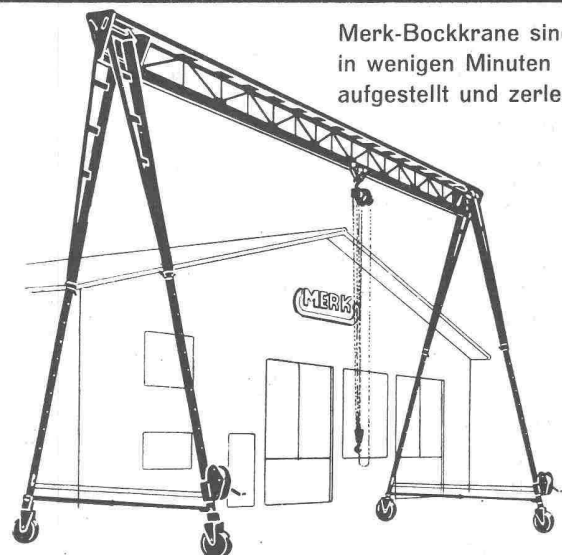
Telephon (051) 24 96 18

Gegr. 1873

Zerlegbare Bock-Krane

MERK

Merk-Bockkrane sind
in wenigen Minuten
aufgestellt und zerlegt



Modelle ab 500 kg Tragkraft bis zu den grössten
Dimensionen. Praktisches Zubehör: Höhenverstellung,
Spannweitenverstellung, Lenkrollen, Gummiräder.

HANS MERK Fahrzeug- und Kranfabrik DIETIKON-ZÜRICH

Telephon (051) 91 91 21

Ingersoll-Rand-Rotationskompressoranlage

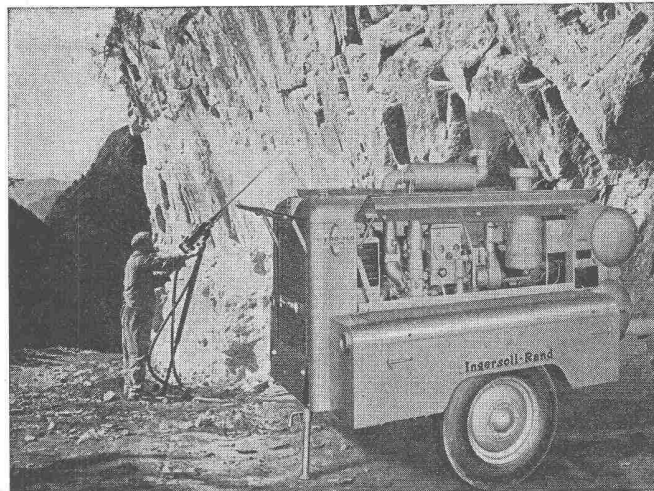
GYRO-FLO

zweistufig, Kühlung der Luft durch Oelinjektion, Antrieb durch GM-Zweitakt-diesel. Stufenlose Doppelregulierung.

Kompressor und Motor ventillos, daher unerreichte Betriebssicherheit.

Stufenlose Doppelregulierung der Motordrehzahl und des Ansaugs ergeben Anpassung der Leistung genau nach Luftbedarf.

Leistungen: 3,6 + 6 m³/min.



Lieferung ab Lager

Robert Aebi & Cie AG SA **Zürich**

URANIASTRASSE 31/35 TEL. (051) 23 17 50

Firma gegr. 1881

2a

Hesco Stop-Jalousie-Beschläge

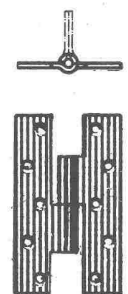
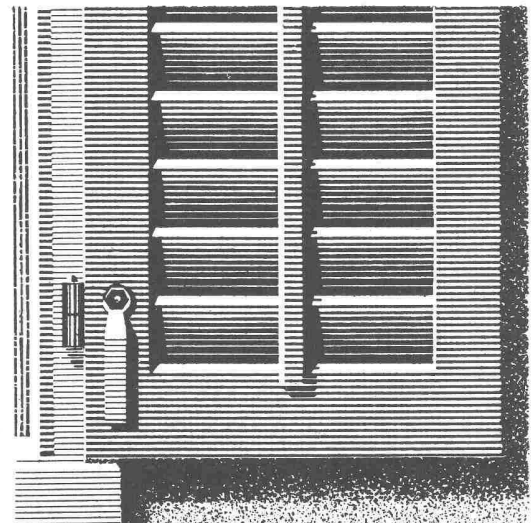
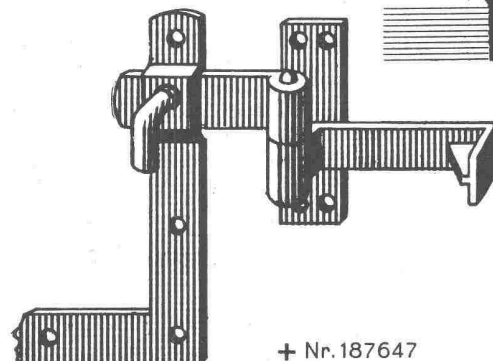
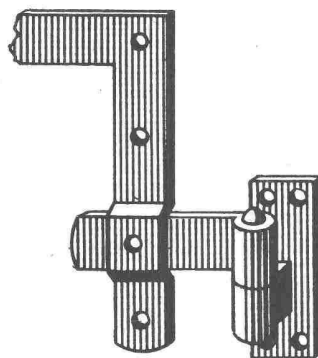
gewährleisten müheloses Öffnen und Schließen der Fensterläden.

Einfache, sichere Rückhaltvorrichtung ohne Montage von separaten Rückhaltern.

Beim Öffnen genügt ein leichter Stoß auf den Laden, wodurch der Schließhaken selbsttätig einklinkt und auch bei Wind und Wetter nicht gelockert wird.

Beim Schließen ist der Hebel in Drehpunktnähe greifbar, sodaß der Laden ohne Griffwechsel zugezogen werden kann.

Verlangen Sie bei Ihrem Eisenwarenhändler Hess-Produkte



Hess & Cie.

Drahtzieherei, Metallwaren- und Nagelfabrik - Pilgersteg, Rüti ZH.
Tel. (055) 2 35 22

+ Nr. 187647



BFZ-DICHTUNGEN

Phenolfrei

+ PATENT +

für Zementrohre und Steinzeugleitungen, speziell Kanalisationen, Trinkwasserleitungen, Schmutzwasserkanäle, Sammelleitungen.

Grösste Elastizität, absolute Dichtigkeit, säurebeständig.

Verlangen Sie Referenzen und Prospekte

AG. für chemisch-bautechnische Produkte
Würenlos (Aargau)

Telephon (056) 3 53 44

3

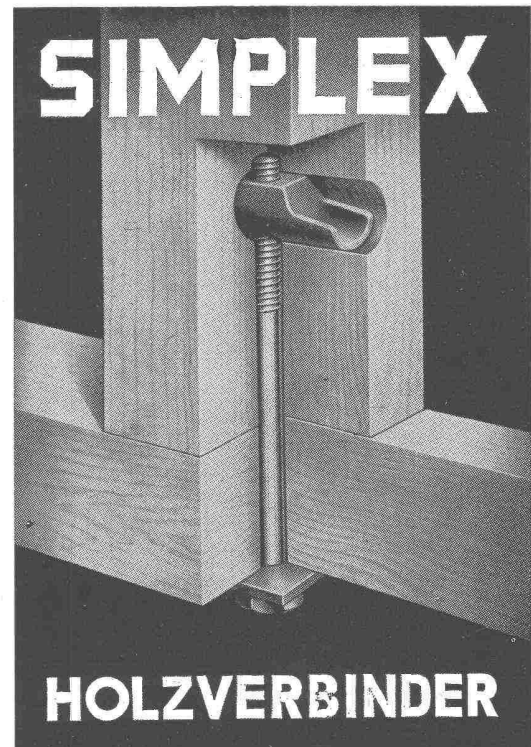
GÖHNER NORMEN

ermöglichen
individuelles Bauen

Wir fabrizieren 535 verschiedene Norm-Fenster u. -Türen, ferner normierte Kombi-Einbauküchen, Luftschutz-Fenster u. -Türen, Carda-Schwingflügel Fenster. Verlangen Sie unsere Massliste und Spezialprospekte. Besichtigen Sie unsere Fabrikausstellung.

Hegibachstr. 47, Zürich 7/32
 Telefon 051 / 24 17 80
 Vertretungen in
 Bern, Basel, St. Gallen, Zug,
 Biel, Genève, Lugano

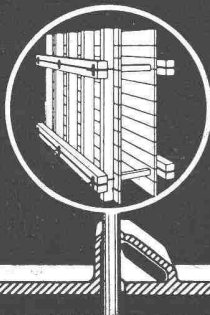
ERNST GÖHNER AG ZÜRICH



HOLZVERBINDER

J. G. KIENER & WITTLIN AG.
BERN

ARETOR



DIE SOLIDE UND PRAKTISCHE SCHALUNGSKLEMME

- Denkbar einfache und billige Arbeitsweise
- Einmalige Anschaffung — keine Abnützung
- Mit «ARETOR» Verwendung von gewöhnlichem Rundeisen als Zugstab
- Mit «ARETOR» absolute Sicherheit: Je grösser die Druckkraft, desto grösser die Klemmwirkung

Verlangen Sie unsern Prospekt:

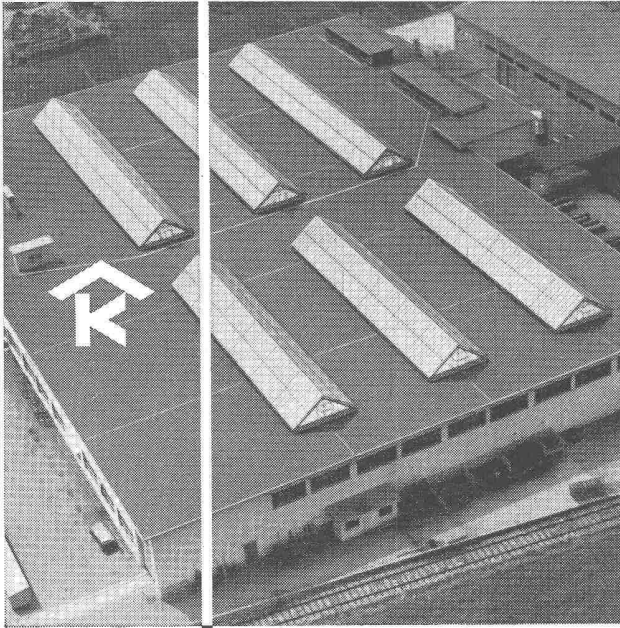


R. RIGLING & CO.

Telephon (051) 46 82 25

ZÜRICH-OERLIKON

Leutschenbachstrasse 44



Kittlose Oberlichter für Shed- Sattel- und Pultdächer

Parallelöffnende Ventilationsflügel «AIREX»

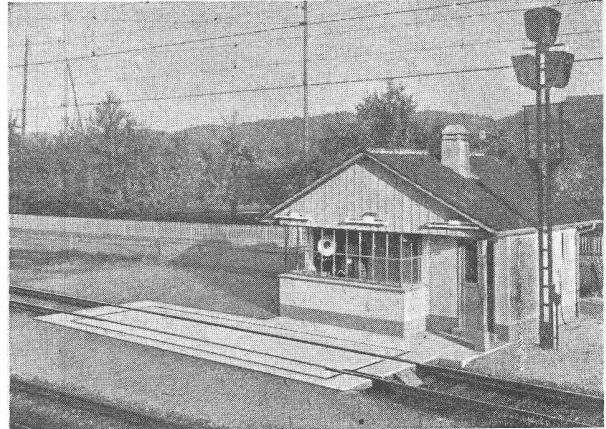
KULLY GLASDÄCHER

A. Kully A. G. Glasdachwerke Olten

Automatische Brückenwaage für Geleisefahrzeuge
Wiegefähigkeit 50 000 kg

Auf dieser Waage werden täglich bis zu 700 Wägungen ausgeführt.

GIROUD OLTEN

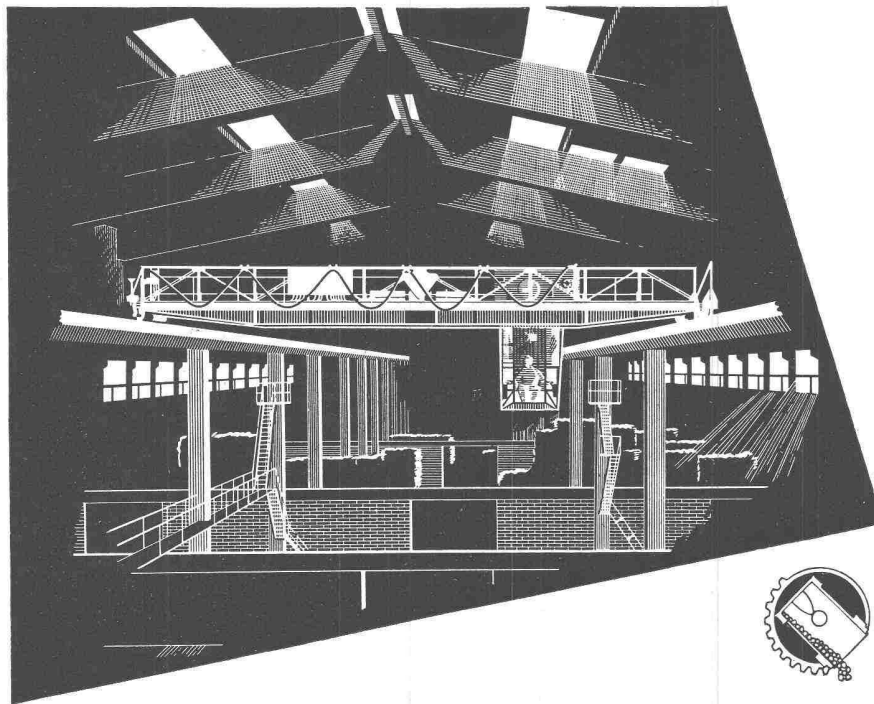


AUTOMATISCHE GROSSWAAGEN

FÜR GELEISE- UND STRASSENFAHRZEUGE
wägen **RASCH UND GENAU**

AG. DER MASCHINENFABRIK VON LOUIS GIROUD, OLTEN
Telephon (062) 5 40 17

6955

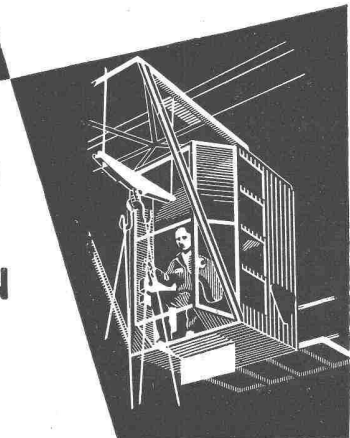


Schweiz. Reederei Basel
Laufkran im Umschlaghof
Tragkraft 3000 kg
Spannweite 15 m
Schützensteuerung
Katzfahren : 40 m / min
Kranfahren : Umlauf - Ge-
triebe 70-205-275 m/min
Hubwerk : 15-60 m / min



HÜBSCHER + CO. / SCHAFFHAUSEN MASCHINEN- UND STAHLBAU

EBNATSTRASSE 131 TEL. (053) 5 35 19 / 5 53 42

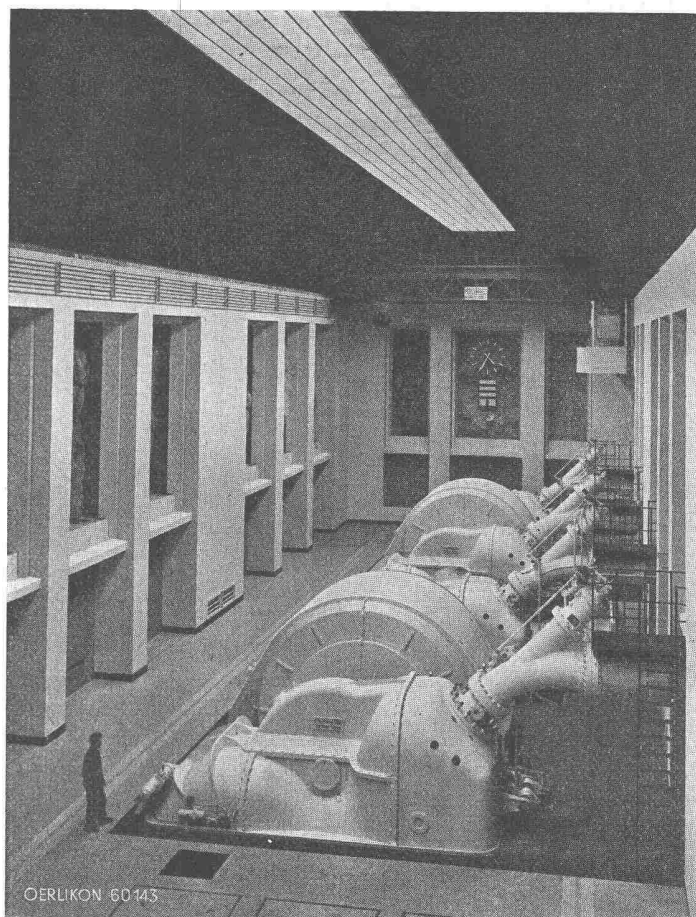


OERLIKON

- Wasserkraftgeneratoren in horizontaler und vertikaler Bauart, für alle vorkommenden Spannungen und Leistungen
- Transformatoren
- Schalt- und Schutzapparate für Hoch- und Niederspannung, Kommandoanlagen
- Vollständige elektrische Ausrüstungen für Kraftwerke

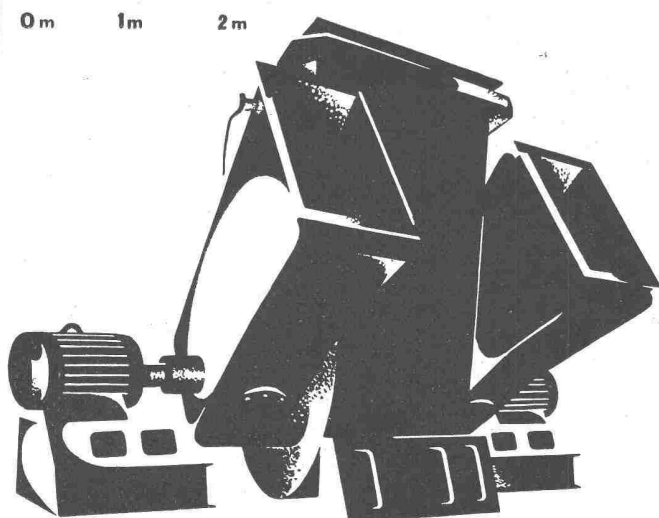
Unterirdische Zentrale Montpezat (Frankreich). Zwei Oerlikon-Dreiphasengeneratoren von je 63 000 kVA, 428 U/min.

MASCHINENFABRIK OERLIKON
Zürich 50



SULZER

Sulzer-Ventilatoren für alle Zwecke



- Für Entnebelungsanlagen, Lüftungsanlagen, Heizungsanlagen, Trocknungsanlagen, Befeuchtungsanlagen, Kühlanlagen.
- Für Unterwinderzeugung oder künstlichen Kaminzug usw.
- Für Stollen-, Tunnel- und Minenventilationsanlagen usw.
- Für Kupolöfen, Schmiedefeuer, Gasgeneratoren, Gas- und Ölbrenner, Tiegelöfen usw.

Serienausführungen in allen Größen ab Lager lieferbar.

73585

Saugzugventilator
für eine Kesselanlage.
 $Q = 70 \text{ m}^3/\text{s}$; $p = 278 \text{ mm WS}$

Gebrüder Sulzer, Aktiengesellschaft,
Winterthur / Schweiz