

**Zeitschrift:** Schweizerische Bauzeitung  
**Herausgeber:** Verlags-AG der akademischen technischen Vereine  
**Band:** 73 (1955)  
**Heft:** 34

## **Werbung**

### **Nutzungsbedingungen**

Die ETH-Bibliothek ist die Anbieterin der digitalisierten Zeitschriften. Sie besitzt keine Urheberrechte an den Zeitschriften und ist nicht verantwortlich für deren Inhalte. Die Rechte liegen in der Regel bei den Herausgebern beziehungsweise den externen Rechteinhabern. [Siehe Rechtliche Hinweise.](#)

### **Conditions d'utilisation**

L'ETH Library est le fournisseur des revues numérisées. Elle ne détient aucun droit d'auteur sur les revues et n'est pas responsable de leur contenu. En règle générale, les droits sont détenus par les éditeurs ou les détenteurs de droits externes. [Voir Informations légales.](#)

### **Terms of use**

The ETH Library is the provider of the digitised journals. It does not own any copyrights to the journals and is not responsible for their content. The rights usually lie with the publishers or the external rights holders. [See Legal notice.](#)

**Download PDF:** 24.04.2025

**ETH-Bibliothek Zürich, E-Periodica, <https://www.e-periodica.ch>**

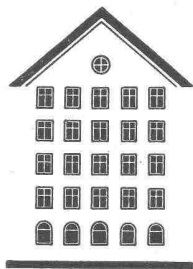
# SCHWEIZERISCHE BAUZEITUNG

WOCHENSCHRIFT FÜR ARCHITEKTUR / INGENIEURWESEN / MASCHINENTECHNIK

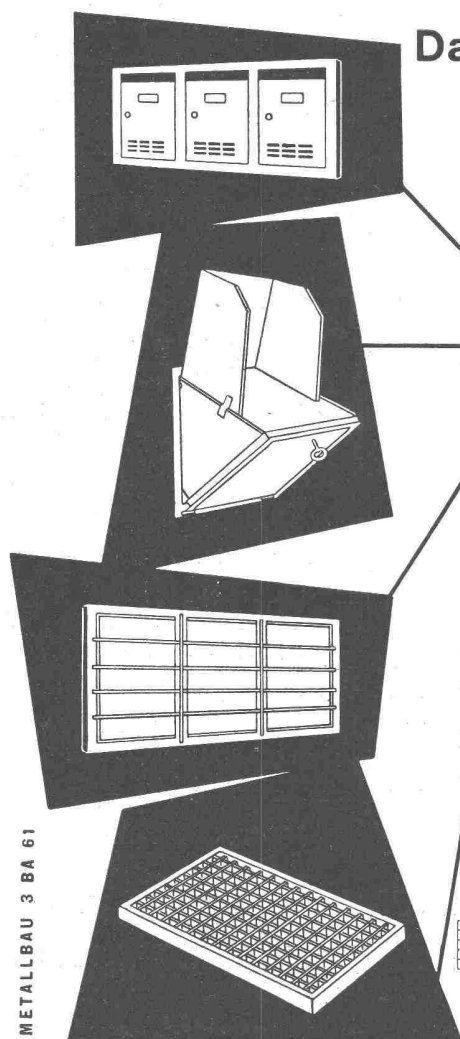
REVUE POLYTECHNIQUE SUISSE

ORGAN DES S.I.A. SCHWEIZERISCHER INGENIEUR- UND ARCHITEKTEN-VEREIN  
UND DER G.E.P. GESELLSCHAFT EHEMAL. STUDIERENDER DER EIDG. TECHN. HOCHSCHULE  
GEGRÜNDET 1883 VON ING. A. WALDNER / HERAUSGEGEBEN VON ING. W. JEGHER

Fenster



Kiefer Zürich



METALLBAU 3 BA 61

Dauerhafter,  
billiger bauen mit

**norm** Bauteilen

**Ab Lager lieferbar :**

Brief- und Milchkasten  
Kohleneinwürfe  
Keller-Fenster und -Türen  
Ventilationseinsätze  
Stab- und Gitterroste  
Schuhkratzeisen  
Teppichrahmen  
Wäscheschirme  
Wäschehängeanlagen  
Teppichklopfische  
Kleiderschränke

**Liefertermin auf Anfrage :**

Garagetore  
Zählerschränktüren  
Fensterzargen  
Fensterbänke  
Rolladenkasten  
Türzargen  
Lamellenstoren

Verlangen Sie unsere Spezialprospekte !

**Metallbau AG**  
Zürich 47 Albisrieden

Anemonenstr. 40 Tel. (051) 5213 00

**Verlag**

W. Jegher & A. Ostertag, Dianastrasse 5,  
Zürich / Tel. 23 45 07 / Postcheck VIII 6110

**Postadresse:**

Schweiz. Bauzeitung, Postfach Zürich 39

**Bezugspreise**

Einzelheft Fr. 1.65 — Abonnements:

Kategorie	12 Monate		6 Monate		3 Monate	
	Schweiz	Ausland	Schweiz	Ausland	Schweiz	Ausland
A	66.—	72.—	33.—	36.—	16.50	18.—
B	60.—	66.—	30.—	33.—	15.—	16.50
C	50.—	56.—	25.—	28.—	12.50	14.—
D	36.—	42.—	18.—	21.—	9.—	10.50

**A Normaler Preis**

B für Mitglieder Schweiz. Techn. Verband

C für Mitglieder S. I. A. oder G. E. P.

D für Mitglieder S. I. A. oder G. E. P., die

weniger als 30 Jahre alt sind, sowie

für Studierende der ETH und der EPUL

(bei Bestellung Geburtsjahr angeben).

Das Abonnement kann mit jedem Kalen-

dermonat begonnen werden. Die Katego-

rien B, C und D gelten nur für direkte

Bestellung beim Verlag.

**Anzeigenverwaltung**

Mosse-Annoncen AG., Zürich, Limmat-  
quai 94 / Tel. 326817 / Postcheck VIII 1027

**INHALT**

Wirtschafts- und Verkehrsfragen  
der Ostschweiz. Von *S. Fricke* . . . 511

Generalverkehrsplan für die Stadt  
Zürich, Kurzfassung des Gutachtens  
Pirath/Feuchtinger. Von *M. E.  
Feuchtinger* . . . . . 513\*

Schneemengenmessung in Oesterreich.  
Von *O. Lanser* . . . . . 517

Von der Generalversammlung 1955  
des S. I. A. . . . . 519\*

**MITTEILUNGEN**

Hochhaus-Siedlung in Antwerpen-  
Kiel . . . . . 519

Untergrundbahn in Toronto. Schlies-  
sung einer Dammbresche. Durch  
Innendruck beanspruchte Stahlrohre 520

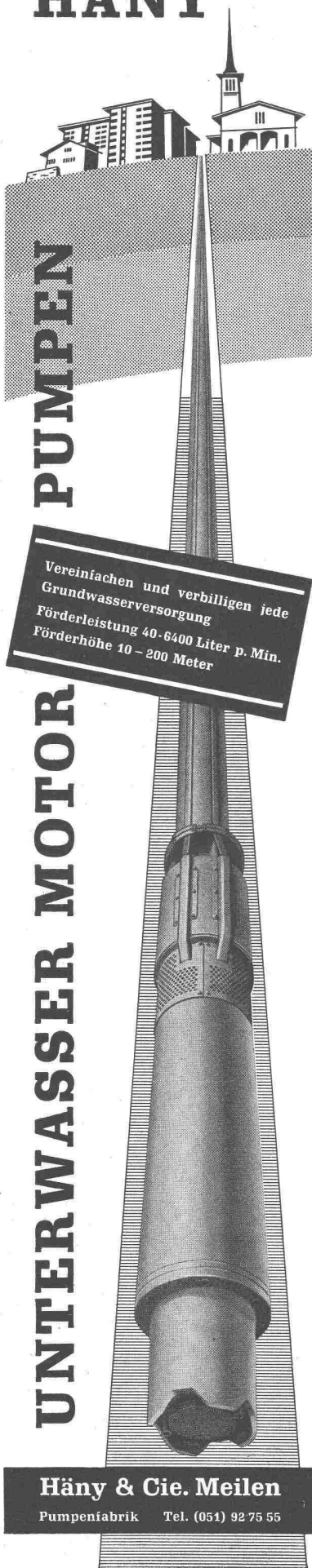
**WETTBEWERBE**

Reformiertes Kirchgemeindehaus Zü-  
rich-Hottingen . . . . . 520

**BUCHBESPRECHUNGEN**

Cours d'Architecture, par *P. de La-  
garde*, Neuerscheinungen . . . . . 520

**HÄNY**

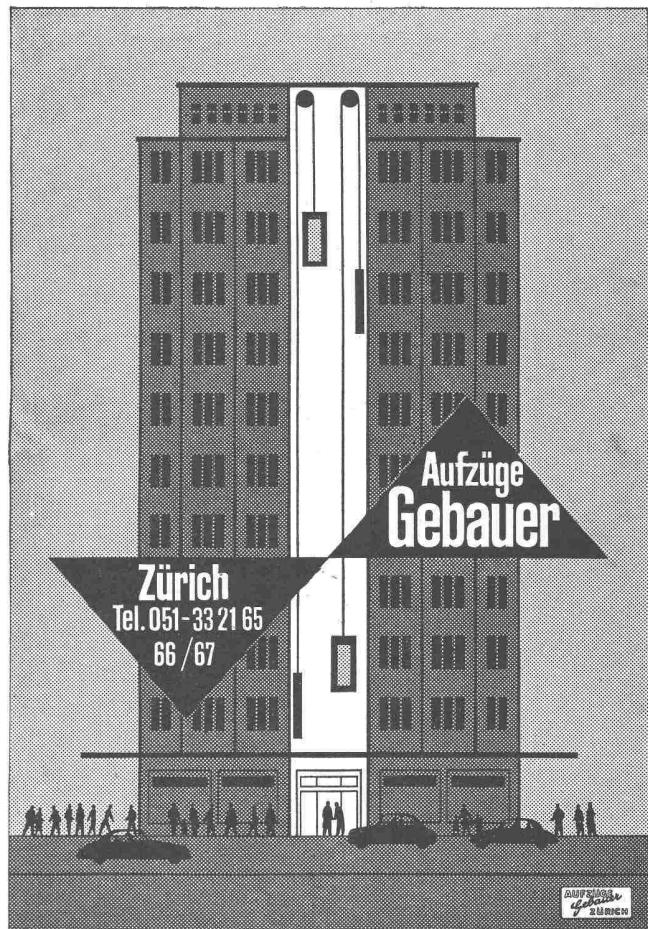


**PUMPEN**

**UNTERWASSER MOTOR**

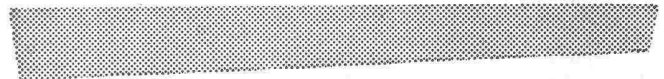
Vereinfachen und verbilligen jede Grundwasserversorgung  
Förderleistung 40-6400 Liter p. Min.  
Förderhöhe 10 - 200 Meter

**Häny & Cie. Meilen**  
Pumpenfabrik Tel. (051) 92 75 55



**Aufzüge  
Gebauer**

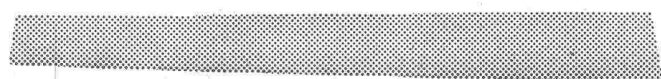
**Zürich**  
Tel. 051-33 21 65  
66 / 67



Symalen-Rohre bieten Vorteile und neue Möglichkeiten im Verlegen von Wasserleitungen!

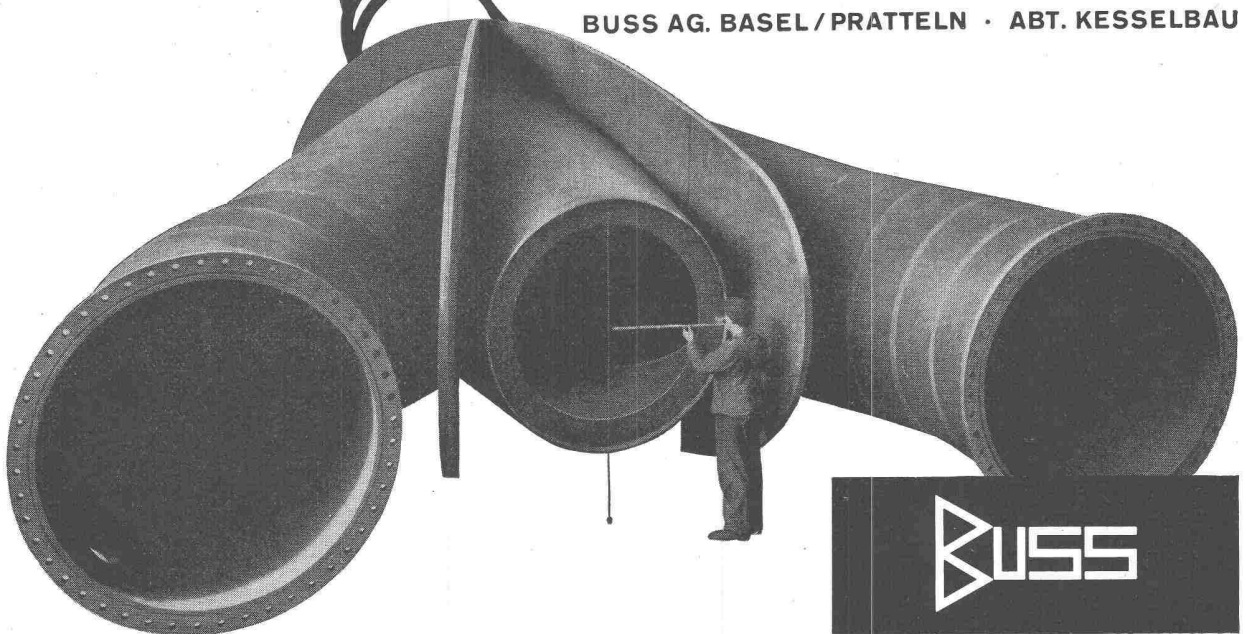
- ab Rollen verlegbar
- leicht transportabel
- druckfest
- keine Verkalkung
- preisgünstig

Hersteller: Symalit AG, Kunststoffwerke, Killwangen (AG)  
Schweiz. Generalvertr.: **Notz & Co. AG, Biel 1. Tel. 032 25522**



# Druckleitungen

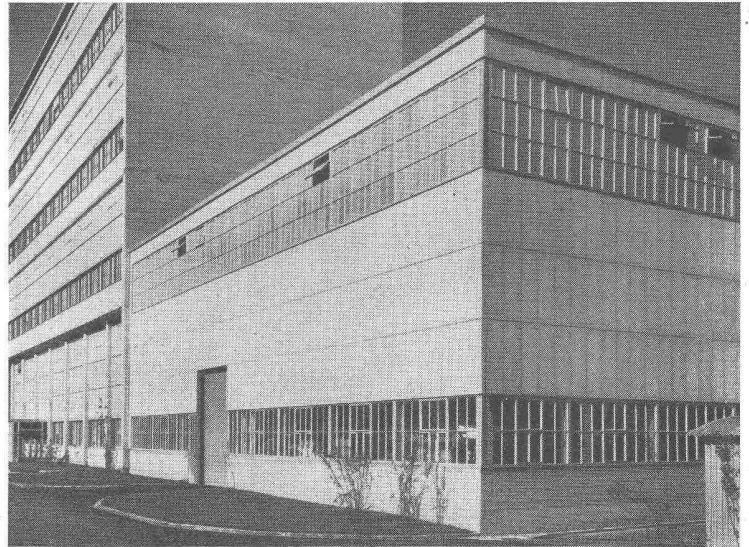
Auf dem Gebiet des Druckleitungsbaus verfügen wir über eine 25-jährige Erfahrung. Neben der Konstruktion von Druckleitungen im Freien und als Druckschachtpanzerungen, sowie von Ausgleichstanks, übernehmen wir die gesamte Montage an Ort und Stelle mit den damit verbundenen Schweissarbeiten, unter Anwendung der modernsten Kontrollmethoden.





## Leichtmetallfenster

**Gebr.  
Tuchs Schmid AG.  
Frauenfeld und  
Zürich**

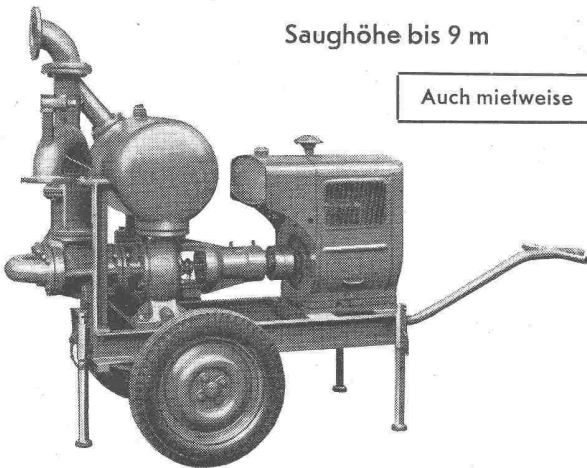


Selbstansaugende ventillose  
**Baupumpen**

System «Lauchener»

Saughöhe bis 9 m

Auch mietweise



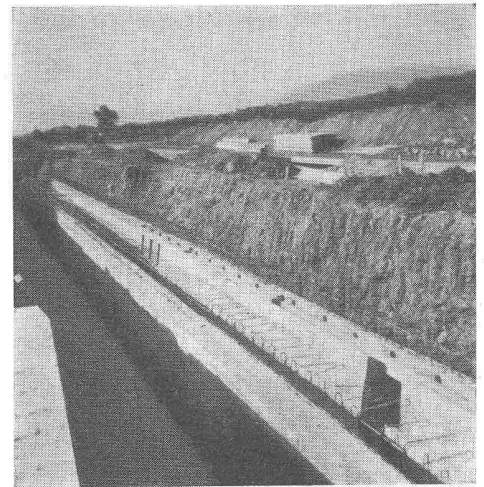
Leistungen 1—500 l/sek. Kein Bodenventil. Keine Klappe im Saugstutzen. Keine Hilfs-Vakuum-Pumpe. Jederzeitiges automatisches Ansaugen auch nach Luffeintritt im Saugrohr. Keine reibenden, sich abnützenden Dichtungsflächen, daher störungsfrei auch bei Schlamm-, Sand- und Klesförderung.

**Maschinenfabrik a. d. Sihl AG. Zürich**

Gegründet 1871

Telephon (051) 23 35 14

# BAUTENSCHUTZ



Europäisches  
Atomforschungs-  
zentrum, Genf  
Fundamente  
geschützt mit  
INERTOL

SIEGFRIED

**keller** CO

WALLISELLEN-ZH TEL. 051/933232

# KLINKER AG. VERBLENDSTEINFABRIK LAUSEN

geflammt und uni für Böden, Cheminée, Fassaden

Telefon (061) 724 04

Feuerfestes Material - Glasierte Verblender und Baukeramik - Steinzeug für Kanalisation - Säurefeste Steine und Platten

Ständige Ausstellung unserer Erzeugnisse in der SCHWEIZER BAUZENTRALE ZÜRICH, TALSTR. 9, BÖRSENBLOCK (Eintritt frei)

# HESCO

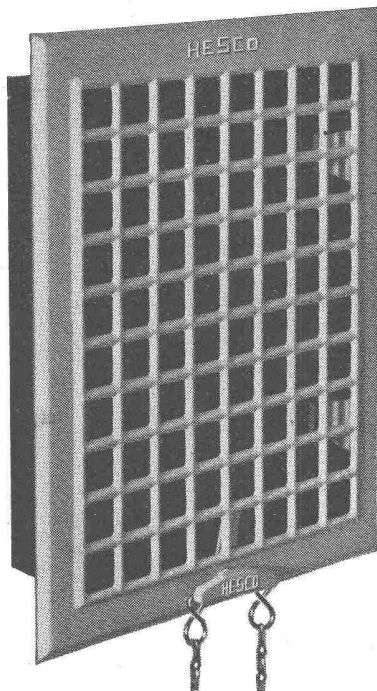
## Ventilations-Klappen und Ventilations-Gitter

Die Frage der Verwendung von Ventilations-Klappen stellt sich heute praktisch fast bei allen Neubauten von Fabriken, Spitalern, Sanatorien, Wohn- und Wohlfahrtshäusern, Lagerhäusern, Festungsbauten, Warenhäusern und Geschäftshäusern aller Art.

Wir fabrizieren Ventilations-Klappen, Ventilations-Schieber und -Gitter.

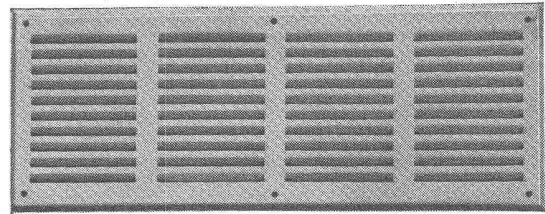
„Hesco“-Ventilations-Klappen, -Gitter und -Schieber sind in der Regel elfenbeinfarbig emailliert, verchromt oder cadmiert. Sie können aber auch in einer beliebig andern Farbe geliefert werden.

Wünschen für Extra-Anfertigungen nach Ihren Zeichnungen und Angaben können wir jederzeit entsprechen.

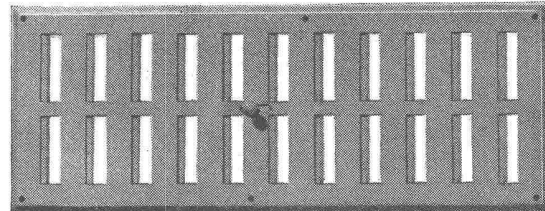


**1511** „Hesco“-Ventilations-Klappen in 25 verschiedenen Dimensionen erhältlich, maximaler Luftdurchlaß 60 %.

Verlangen Sie bitte unseren detaillierten Ventilations-Prospekt.



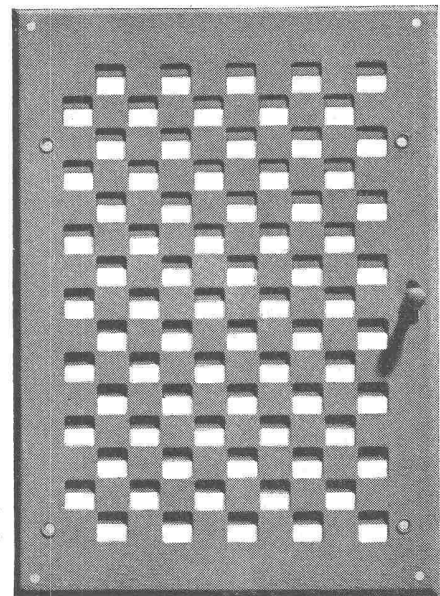
**1553** Schlitzgitter zum Aufschrauben



**1535** Schlitzschieber mit Schiebeknopf

Bei der «Hesco»-Ventilation 1511 ist besonders zu beachten, daß diese ohne Werkzeug aus dem eingemauerten Rahmen herausgenommen und nachher wieder eingesetzt werden kann. Das vereinfacht die Reinigung ganz wesentlich.

Unter Art. No. 1521 fabrizieren wir Ventilationen mit einem extra großen Luftdurchlaß von 76 %.



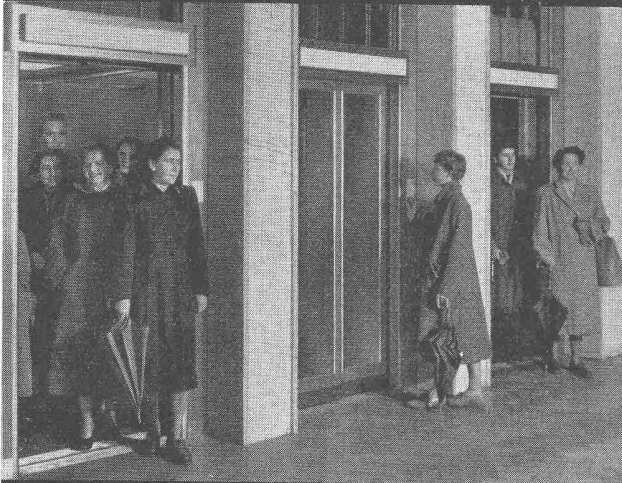
**1531** Columbus-Schieber mit Schiebeknopf oder Hebel für Kettenzug.

*Hess & Cie.* Drahtzieherei, Metallwaren- und Nagelfabrik - Pilgersteg, Rütli ZH.



# Personen-

## Aufzüge



jeder Art, von der  
einfachsten bis zur  
Luxusausführung

# Schlieren

Bedeutende  
SCHLIEREN-  
Entwicklungen  
und  
Neuerungen

- die Aufzugsteuerung mit niedrig gespanntem Gleichstrom
- der Treibscheibenantrieb für Aufzüge
- der elektronisch gesteuerte Aufzugsantrieb VARIOTRON
- der leuchtende Druckknopf DRULUX
- die flexible, automatische Aufzugstüre PORTAFLEX

SCHWEIZERISCHE WAGONS- UND AUFZÜGEFABRIK AG.  
SCHLIEREN-ZÜRICH

## UNSERE BAUSPEZIALITÄTEN

\*  
ROLLADEN IN HOLZ UND METALL  
JALOUSIELADEN  
SONNENSTOREN  
LAMELLENROLLSTOREN «SOL-FLEX»  
LAMELLENRAFFSTOREN «REFLEX»  
GARAGENTORE  
ROLL- UND SCHERENGITTER  
TÜR- UND FENSTERZARGEN  
METALLFENSTER  
SCHAUFENSTER- UND EISEN-  
KONSTRUKTIONEN  
LUFTSCHUTZTÜREN  
KLEIDERSCHRÄNKE

VERLANGEN SIE UNSERE AEUSSERSTEN PREISE!

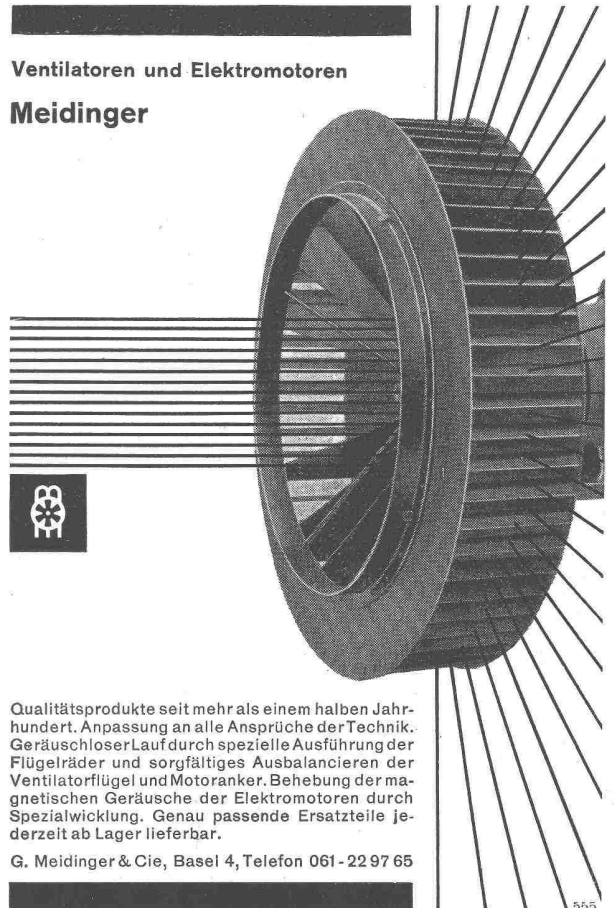
\*  
FILIALEN IN:  
BERN TELEPHON (031) 7 57 80  
ZÜRICH TELEPHON (051) 24 16 59  
LUZERN TELEPHON (041) 2 98 27  
LAUSANNE TELEPHON (021) 23 45 47

# HARTMANN

**HARTMANN & CO. AG., BIEL**  
ROLLADENFABRIK UND METALLBAU TEL. (032) 2 77 37

Ventilatoren und Elektromotoren

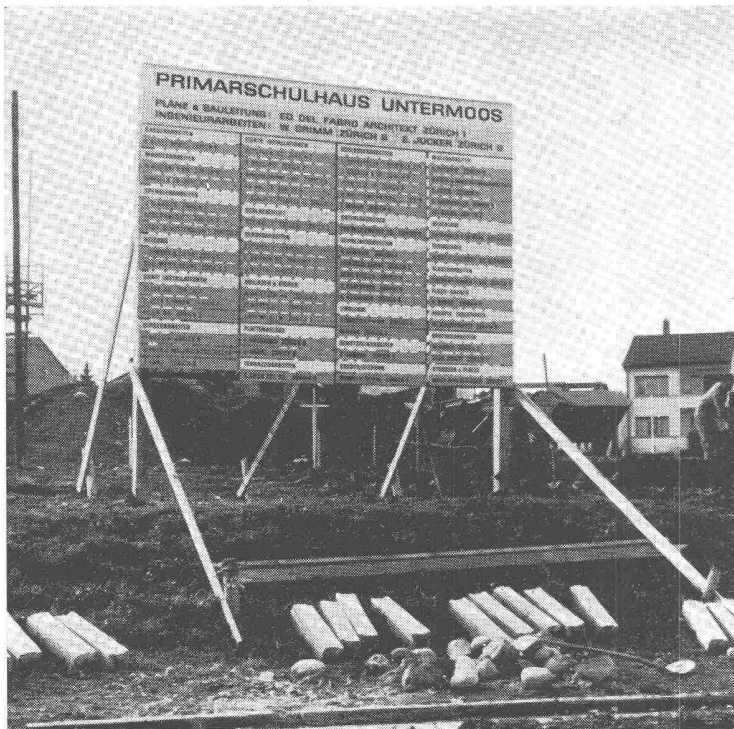
Meidinger



Qualitätsprodukte seit mehr als einem halben Jahrhundert. Anpassung an alle Ansprüche der Technik. Geräuschloser Lauf durch spezielle Ausführung der Flügelräder und sorgfältiges Ausbalancieren der Ventilatorflügel und Motoranker. Behebung der magnetischen Geräusche der Elektromotoren durch Spezialwicklung. Genau passende Ersatzteile jederzeit ab Lager lieferbar.

G. Meidinger & Cie, Basel 4, Telefon 061-22 97 65

# BAUREKLAME-TAFELN



Werden komplett bemalt in der ganzen deutschen Schweiz erstellt.

Verlangen Sie unverbindlich Offerte und farbige Skizzen.

Auch sämtliche Beschriftungen sowie **Schilder** und **Buchstaben** in Metall zu vorteilhaften Preisen.

## Neu!

Die komplette Bautafel inkl. Balkengerüst stellen wir Ihnen leihweise zu Verfügung! Verschiedene Typen und Grössen am Lager.

## E. STOLL

**HOFWIESENSTRASSE 362  
ZÜRICH 50 TEL. 48 28 07**

# MARLOW-Liliput

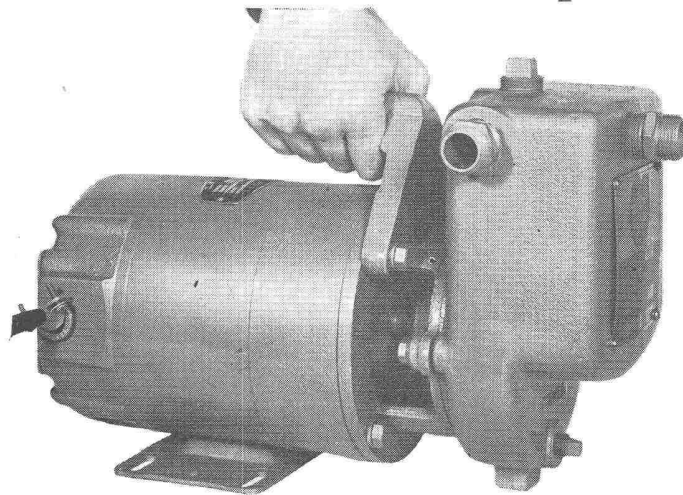
Leistung bis  
70 l/min

Förderhöhe bis  
12 m

3/4" Anschlüsse

Elektromotor 1/4 PS  
380 V Drehstrom  
oder  
luftgekühlter 1/2 PS  
Benzinmotor Basco

Gewicht nur  
20 kg



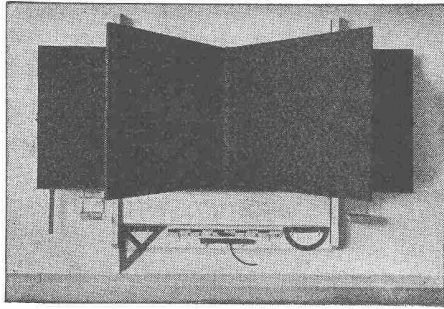
selbstansaugende Klein-Zentrifugalpumpe

**Robert Aebi & Cie AG SA Zürich**

URANIASTRASSE 31/35 TEL. (051) 23 17 50

Gute Baumaschinen seit 1881





## HUNZIKER SÖHNE, THALWIL

Schulmöbelfabrik

Gegründet 1880

Telephon 92 09 13

**Schweiz. Spezialfabrik der Schulmöbelbranche**

Lieferung kompletter Schulzimmereinrichtungen, Schultische, Wandtafeln • Beratung und Kostenvoranschläge kostenlos

Moderne

# GITTERROSTE

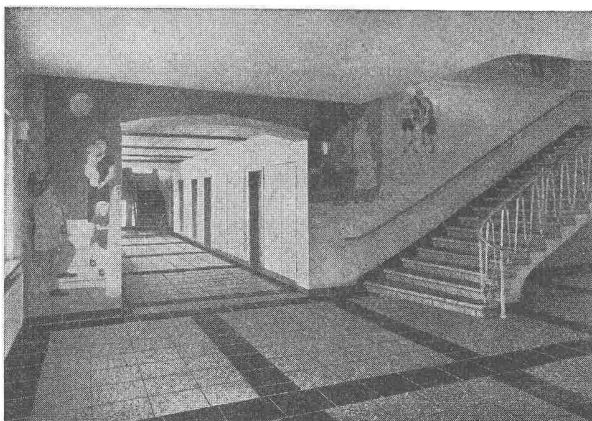
halten  
bis 3 Tonnen  
Belastung aus  
für  
Abdeckungen  
Zwischenböden  
Treppen  
Baumroste  
Schuhkratzroste  
Fabrikation durch



Allmendstr. 7  
Zürich 2  
Tel. 051 / 25 79 80

**Genormte Niederdruckpumpen**  
hohe Wirkungsgrade  
betriebssicher  
vorteilhafte Preise

**PUMPENBAU BRUGG**  
K. Rüttschi, Brugg Tel. 056 / 413 31



Sekundarschulhaus Henau-Niederuzwil 1952

## Qualitäts-Fabrikate

in Basalfolif-Quarzit

### Treppenanlagen      Bodenplatten

hydraulisch gepresst, mit granitharter Gehfläche, in verschiedenen Farben. Nach Wahl **gleitfest geraut** oder **geschliffen**

	20/20/2 cm	35/35/2,5 cm
Standard-Formate:	25/25/2 cm	40/40/3 cm
	30/30/2 cm	50/50/3 cm

in Granit-Imitation sofort ab Lager lieferbar!

## SPEZIALBETON AG. STAAD (St. G.)

Kunststeinwerke