

Objektyp: **Advertising**

Zeitschrift: **Schweizerische Bauzeitung**

Band (Jahr): **73 (1955)**

Heft 44

PDF erstellt am: **27.09.2024**

Nutzungsbedingungen

Die ETH-Bibliothek ist Anbieterin der digitalisierten Zeitschriften. Sie besitzt keine Urheberrechte an den Inhalten der Zeitschriften. Die Rechte liegen in der Regel bei den Herausgebern. Die auf der Plattform e-periodica veröffentlichten Dokumente stehen für nicht-kommerzielle Zwecke in Lehre und Forschung sowie für die private Nutzung frei zur Verfügung. Einzelne Dateien oder Ausdrucke aus diesem Angebot können zusammen mit diesen Nutzungsbedingungen und den korrekten Herkunftsbezeichnungen weitergegeben werden. Das Veröffentlichen von Bildern in Print- und Online-Publikationen ist nur mit vorheriger Genehmigung der Rechteinhaber erlaubt. Die systematische Speicherung von Teilen des elektronischen Angebots auf anderen Servern bedarf ebenfalls des schriftlichen Einverständnisses der Rechteinhaber.

Haftungsausschluss

Alle Angaben erfolgen ohne Gewähr für Vollständigkeit oder Richtigkeit. Es wird keine Haftung übernommen für Schäden durch die Verwendung von Informationen aus diesem Online-Angebot oder durch das Fehlen von Informationen. Dies gilt auch für Inhalte Dritter, die über dieses Angebot zugänglich sind.

SCHWEIZERISCHE BAUZEITUNG

WOCHENSCHRIFT FÜR ARCHITEKTUR / INGENIEURWESEN / MASCHINENTECHNIK

REVUE POLYTECHNIQUE SUISSE

ORGAN DES S.I.A. SCHWEIZERISCHER INGENIEUR- UND ARCHITEKTEN-VEREIN
UND DER G.E.P. GESELLSCHAFT EHEMAL. STUDIERENDER DER EIDG. TECHN. HOCHSCHULE
GEGRÜNDET 1883 VON ING. A. WALDNER / HERAUSGEGEBEN VON ING. W. JEGHER



25 Jahre

ING. MAX GREUTER & CIE. ZÜRICH 7
INJEKTIONS- UND GUNIT-ARBEITEN TIEFBOHRUNGEN

Verlag

W. Jegher & A. Ostertag, Dianastrasse 5, Zürich / Tel. 23 45 07 / Postcheck VIII 6110

Postadresse:

Schweiz. Bauzeitung, Postfach Zürich 39

Bezugspreise

Einzelheft Fr. 1.65 — Abonnements:

Kategorie	12 Monate		6 Monate		3 Monate	
	Schweiz	Ausland	Schweiz	Ausland	Schweiz	Ausland
A	66.—	72.—	33.—	36.—	16.50	18.—
B	60.—	66.—	30.—	33.—	15.—	16.50
C	50.—	56.—	25.—	28.—	12.50	14.—
D	36.—	42.—	18.—	21.—	9.—	10.50

A Normaler Preis

B für Mitglieder Schweiz. Techn. Verband

C für Mitglieder S. I. A. oder G. E. P.

D für Mitglieder S. I. A. oder G. E. P., die weniger als 30 Jahre alt sind, sowie für Studierende der ETH und der EPUL (bei Bestellung Geburtsjahr angeben).

Das Abonnement kann mit jedem Kalendermonat begonnen werden. Die Kategorien B, C und D gelten nur für direkte Bestellung beim Verlag.

Anzeigenverwaltung

Mosse-Annoncen AG., Zürich, Limmatquai 94 / Tel. 326317 / Postcheck VIII 1027

INHALT

Gletscherschwankung und Gletscherbewegung. Von R. Haefeli . . . 693*

Die schweizerische Entwicklung im Bau elektrischer Lokomotiven für Adhäsionsbetrieb. Von K. Sachs . . . 697*

Hallenbauten aus Stahlbeton und Spannbeton. Von G. A. Steinmann . . . 703*

Ehrenpromotionen anlässlich der Hundertjahrfeier der ETH . . . 704

MITTEILUNGEN

Zum ETH-Jubiläum. Stipendien für Schweizerkünstler . . . 705

NEKROLOGE

W. von Gonzenbach . . . 706

WETTBEWERBE

Gemeinde Köniz. Gemeindebauten Möriken-Wildeg. Evangelisch-reformierte Kirche mit Kirchengemeindehaus in Bümpliz-Bethlehem . . . 706

ANKÜNDIGUNGEN

Schweiz. Verband für die Materialprüfungen der Technik. Holztagung 1955 in Bad Homburg. Vorträge . . . 706

**Dauerhafter,
billiger bauen mit**



Ab Lager lieferbar :

- Brief- und Milchkasten
- Kohleneinwürfe
- Keller-Fenster und -Türen
- Ventilationseinsätze
- Stab- und Gitterroste
- Schuhkratzeisen
- Teppichrahmen
- Wäscheschirme
- Wäschehängeanlagen
- Teppichklopfische
- Kleiderschränke

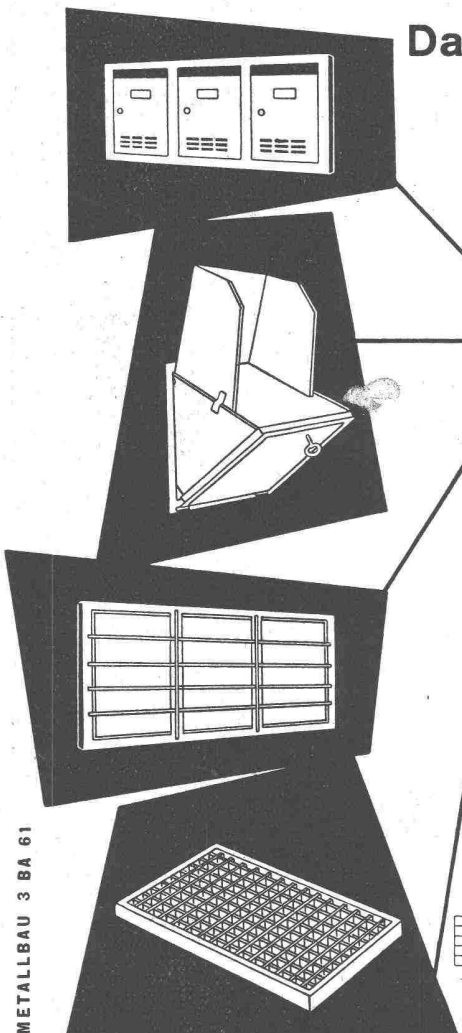
Liefertermin auf Anfrage :

- Garagetore
- Zählerschranktüren
- Fensterzargen
- Fensterbänke
- Rolladenkasten
- Türzargen
- Lamellenstoren

Verlangen Sie unsere Spezialprospekte !

Metallbau AG
Zürich 47 Albisrieden

Anemonenstr. 40 Tel. (051) 52 13 00

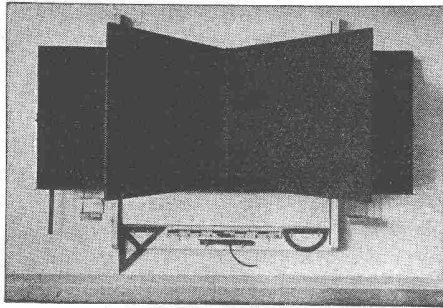


METALLBAU 3 BA 61

AUFZÜGE

für Personen - Waren
Speisen - Akten
mit und ohne Feineinstellung

Gebauer
ZÜRICH
Birmensdorferstr. 273
Telephon 33 21 66



HUNZIKER SÖHNE, THALWIL

Schulmöbelfabrik

Gegründet 1880

Telephon 92 09 13

Schweiz. Spezialfabrik der Schulmöbelbranche

Lieferung kompletter Schulzimmereinrichtungen, Schultische, Wandtafeln • Beratung und Kostenvoranschläge kostenlos

*Regulierbares Licht mit
Roll- und Raff-Lamellenstoren*

Solomatic

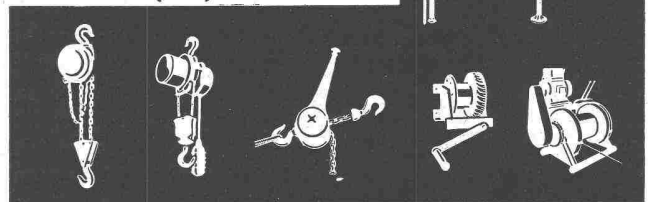
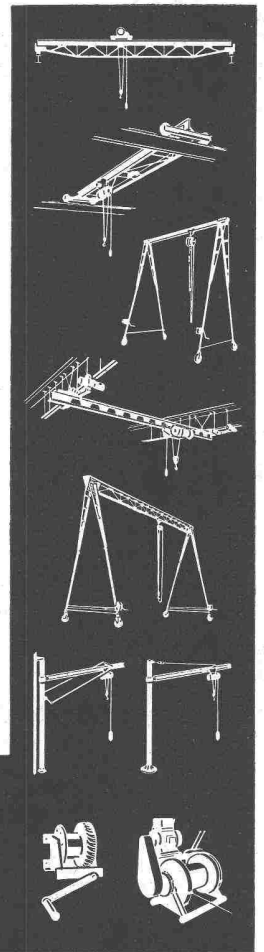
G Rolladenfabrik A. Griesser AG
AADORF BASEL BERN LUZERN ST. GALLEN ZÜRICH

MERK

für Hebezeuge

- Laufkrane
- Leichtlaufkrane
- Zirkelkrane
- Zerlegbare Bockkrane
- Elektrozüge
- Flaschenzüge
- Ratschzüge
- Hand-Seilwinden
- Motor-Seilwinden

HANS MERK Dietikon-ZH
Fahrzeug- und Kranfabrik
Tel. (051) 91 91 21



Vobag

AG. für vorgespannten Beton
und Zementwarenfabrik

Spezialfirma für hochwertige Betonwaren
für alle Zwecke

Adliswil-Zürich - Tel. 91 68 44

Brücke aus vorgespannten Betonelementen

- **Norm-Qualitätsgetriebe**

kurzfristig lieferbar

zu vorteilhaften Preisen

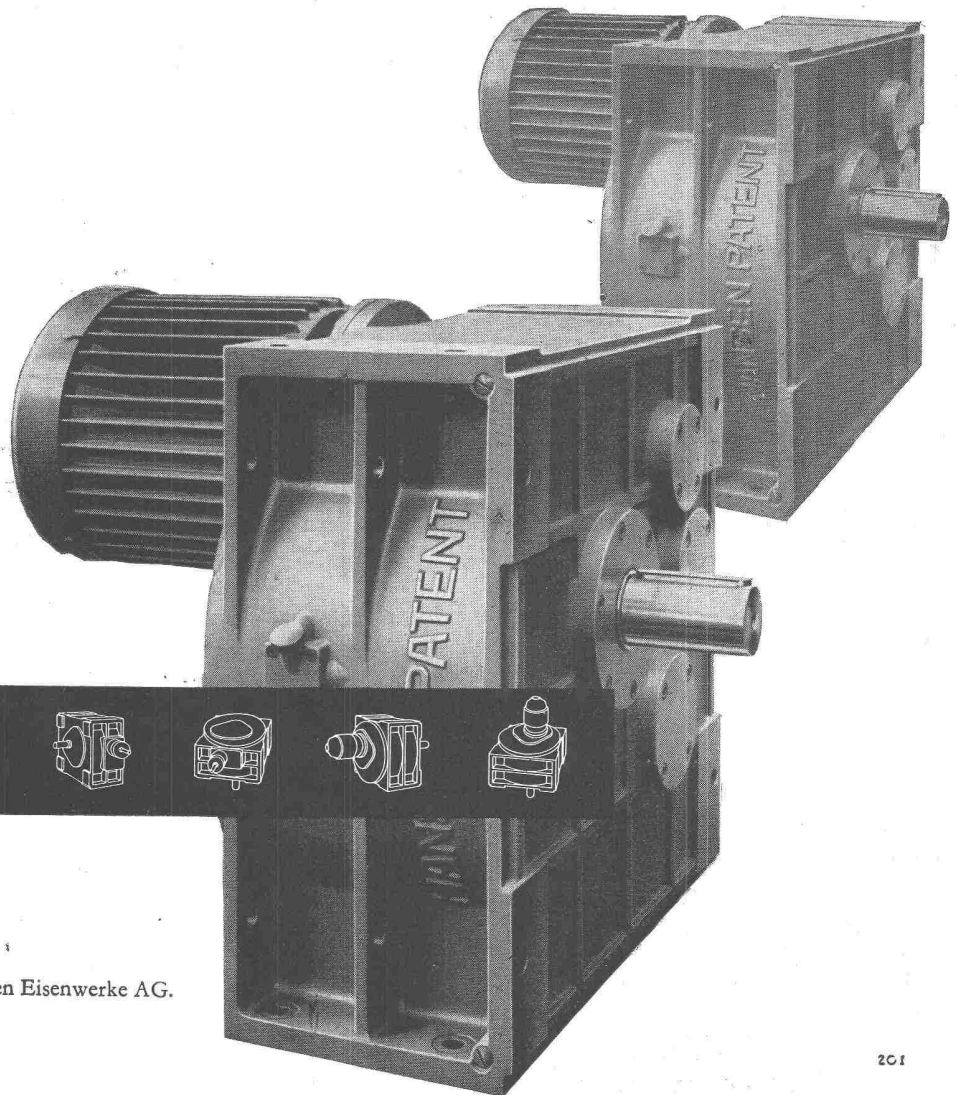
- **Normung**

im Getriebebau bedeutet:

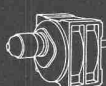
- 1 Vorfabrikation der Gehäuse, Wellen und Räder in grossen Serien; stetige Bereitschaft dieser Elemente zur kurzfristigen Montage aller Getriebetypen.
- 2 Austauschbarkeit der einzelnen Teile, daher Getriebe von hoher Qualität und Präzision.
- 3 Sofortige Ersatzteilbeschaffung.
- 4 Rasche Umbaumöglichkeit eines bestehenden Getriebes in einen andern Typ.

Trotz Normung, grösste Anpassungsfähigkeit an gegebene Betriebsverhältnisse.

Unsere Getriebe-Spezialisten stehen Ihnen beratend zur Verfügung.



HANSEN-PATENT

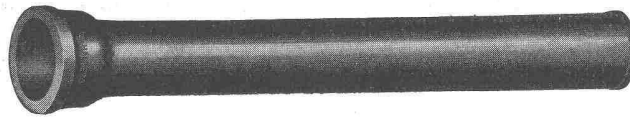


VON ROLL

Gesellschaft der Ludw. von Roll'schen Eisenwerke AG.
Eisenwerk Klus, Klus (Schweiz)

Gusseiserne Hochdruckröhren mit Stemm- u. Schraubmuffen Formstücke — Armaturen

Schweizer Normallen
Lager in Winterthur



für normalen und
höheren Betriebsdruck

KAGI & Co. TELEPHON No. 2 24 15 **WINTERTHUR**



TECO die ideale Gleit- und Treppenschutzkante

Kein Aufkleben, haftet fester durch Schwalbenschwanzprofil

Schleifbar, zähe und widerstandsfähig

Lieferbar in verschiedenen Farben und Dicken

Verlangen Sie Muster und Offerten

Alleinverkauf

COSTRUMA, MENDRISIO

Via al Gas

Tel. (091) 4 44 09

Soeben erschienen!

VDI-BERICHTE

Band 3

Strömungsforschung

Vorträge und Diskussionen der VDI-Strömungstagungen in Karlsruhe 1953 und in Zürich 1954

138 Seiten (DIN A 4) mit 184 Bildern und 1 Zahlentafel, broschiert 22,50 DM

Aus dem Inhalt: I. Vorträge und Diskussionen der VDI-Strömungstagung Karlsruhe: Gitter- und Schaufelprobleme (H. Schlichting, P. Ruden, N. Scholz, P. de Haller, W. Traupel, C. Pfeleiderer, E. Olderin) / Gasdynamische Probleme (K. Dorfner, K. Hess, A. Naumann, J. Schnie-wind) / Allgemeine Hydrodynamik (H. Stefaniak, U. Domm, D. Haase, H. Hansson) / Aehnlichkeitsmechanik (O. Cordier) / Messtechnik (W. Thuss, E. Gnam, K. Leist, O. Wehrmann). — II. VDI-Strömungstagung Zürich: Zusammenfassender Bericht mit Referaten (O. Schiele) / Querschnitt durch die Institutsberichte (O. Schiele) / Schrifttum / Kennwerte für Strömungsmaschinen (H. Marcinowski).

Zusammenstellung der Diskussionen:
Prof. Dr.-Ing. H. E. Dickmann, Karlsruhe

VDI-VERLAG GMBH

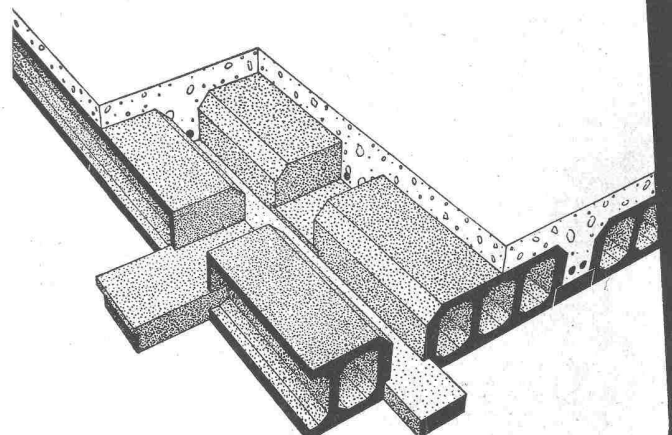
Verlag des Vereins Deutscher Ingenieure

Düsseldorf 10

Ingenieurhaus

Die fugensichere Korkisolierdecke

mit Deckensteinen Marke Baukornat
Hervorragend geeignet als oberste Betondecke unter Steildach und als Flachdach



Verlangen Sie unseren Prospekt

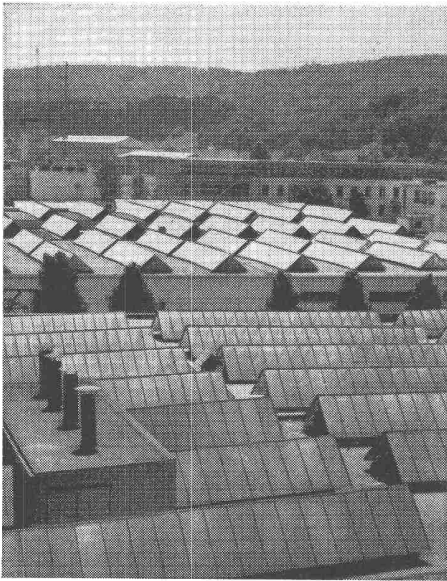
Baukork A.G.

Verkaufsbüro Zürich, Gotthardstrasse 61 Tel. (051) 23 80 12

TEL. 051/933232

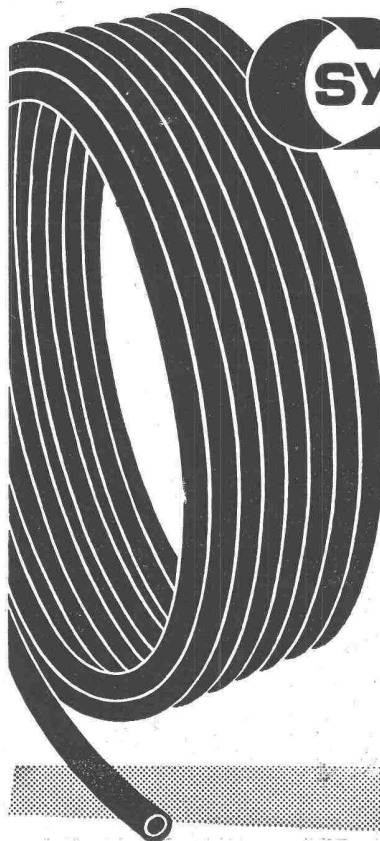
WALLISELEN-ZH

SIEGFRIED **keller** co



Kittlose Glasdächer
SYSTEM WEMA

Hofüberdachungen und Vordächer
Shedrinnen

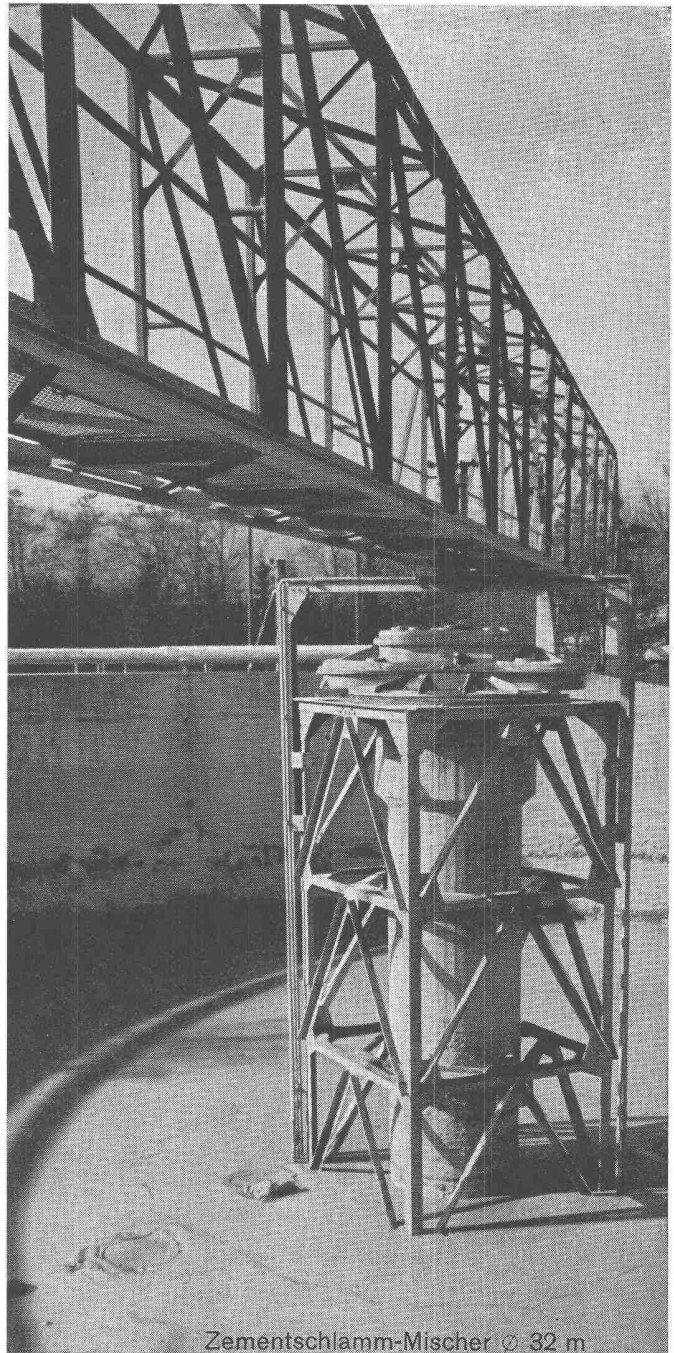


SYMALEN

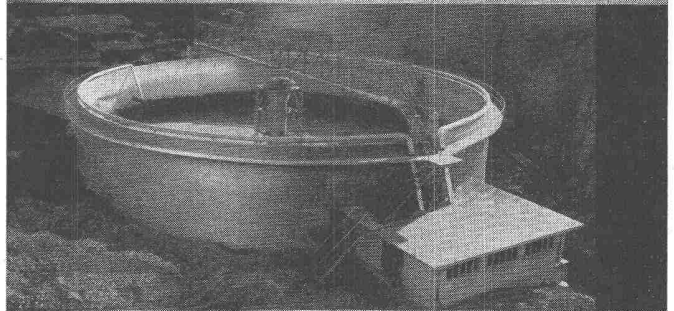
Symalen-Rohre
für vorteilhaftes
Verlegen von
Wasserleitungen

Hersteller:
Syalit AG, Kunststoffwerke,
Killwangen (AG)

Generalvertr. f. d. Schweiz:
Notz & Co. AG, Biel 1
Tel. 032 255 22



Zementschlamm-Mischer \varnothing 32 m



Kläranlagen

(Lizenz DORR-OLIVER)

Wartmann & Cie. AG.

Stahlbau, Kesselschmiede Brugg, Zürich

Wer sich baut ein neues Haus,
lass stets den Holzfeind draus!



A. BENZ & CIE Holzkonservierung Zürich 2/38 Renggerstrasse 56 Telephon (051) 45 34 34

Seilbahnen
für alle
Zwecke

L. E. KÜPFER
MASCHINENFABRIK STEFFISBURG

KISSLING Motorgetriebe

Wir liefern Getriebe und Zahnräder jeder Art und verzahnen eingesandte Rad-Körper

Tel. (051) 46 64 00

L. Kissling & Co., Maschinenfabrik, Zürich-Seebach

B. ZÖLLIG SÖHNE
Holz-Konstruktionen
ARBON

Spezialität
AUSFÜHRUNG in der HETZERBAUWEISE
FÜR LAGER-, TURN- UND FABRIKHALLEN
LEHRGERÜSTE UND KIRCHEN
RISSFREIE SÄULEN

● Anzeigen in der Schweizerischen Bauzeitung sind eine hervorragende Verkaufshilfe ●

stewi Erste schweiz. Leichtmetall- Wäschehänge

mit dem neuen Patentverschluß
Musterklasse Basel ausgezeichnet
1954 und 1955
45 m und 60 m Seil
ab 8 kg Gewicht
Einfache Bedienung, daher größte
Betriebssicherheit
Beste schweizerische
Qualitätsarbeit

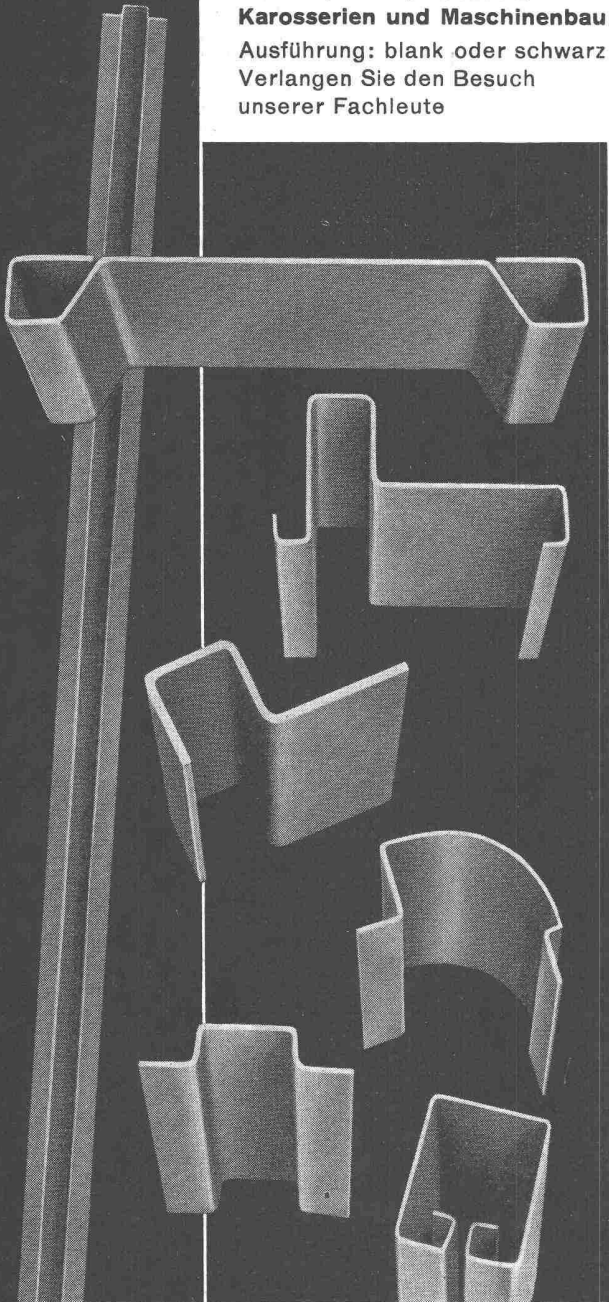
Ein Vergleich wird auch Sie
überzeugen.
Verlangen Sie unverbindlich
Prospekte und Preislisten.

W. Steiner, Metallbau, Winterthur, Oberseenerstraße, Tel. (052) 61751



Bau- und Konstruktionsprofile

aus Stahl abgekantet, für die mannigfaltigsten Verwendungszwecke wie Fenster, Türen, Rolläden, Karosserien und Maschinenbau
Ausführung: blank oder schwarz
Verlangen Sie den Besuch unserer Fachleute

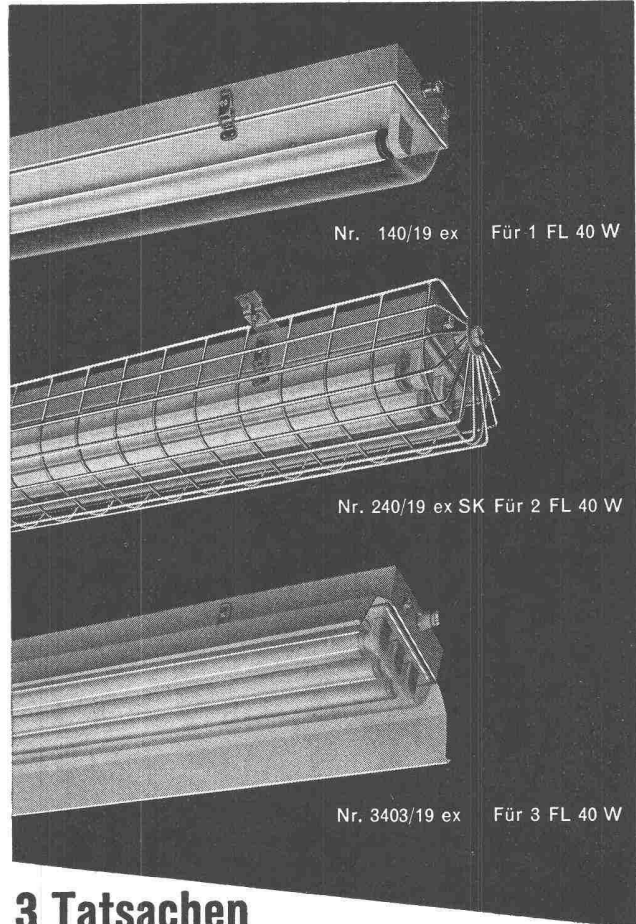


VEREINIGTE DRAHTWERKE AG. BIEL

Explosionssichere Leuchten gemäß SEV

für erhöhte Sicherheit, Zündgruppen A-D

Verwendung: in allen explosionsgefährlichen Gasen und Dämpfen, inkl. Schwefelkohlenstoff



Nr. 140/19 ex Für 1 FL 40 W

Nr. 240/19 ex SK Für 2 FL 40 W

Nr. 3403/19 ex Für 3 FL 40 W

3 Tatsachen sind für Sie entscheidend:

1. Unsere 3 Ex-Leuchten-Typen haben am 27. 7. 1955 die SEV-Prüfung auf Grund der im 4. Entwurf nochmals verschärften Vorschriften über explosionssicheres Material bestanden.
2. Unsere Leuchten sind universal verwendbar und ermöglichen in jedem Fall eine auch lichttechnisch einwandfreie Lösung.
3. Unsere Preise sind vernünftig. Elektrofachgeschäfte und Firmen mit eigener Installations-Konzession erhalten hierauf den normalen Rabatt.

Verlangen Sie unseren Sonderprospekt
Ex e D



Spezialfabrik für Fluoreszenzlampen-Beleuchtungskörper
Herisau, Tel. (071) 5 23 63/64

Die Lüftungsfrage gelöst

ROTO Drehkipp-Beschläge

in jedes Haus in jedes Zimmer an jedes Fenster

Generalvertretung der Wilh. Frank GmbH.

K. H. AUTH Seefeldstr. 187, Tel. (051) 34 36 15 **Zürich 8**
 Lieferung nur durch den Fachhandel

50 JAHRE EMIL HITZ 1903/1953

EMIL HITZ ZÜRICH 3

Fabrik für Drahtgeflechte
 Grubenstrasse 29 Tel. (051) 33 25 50

Zweigbetrieb in Basel
 Ob. Rebgasse 40 Tel. (061) 32 45 92

Flex Jalousien

Karl Wilhelm
 Zürich 8
 Mühlebachstr. 164
 Tel. 24 70 77

Rolladen
 Jalousieladen
 Sonnenstoren

Die Spezialfirma für Sonnenschutz

Rechtzeitige Fertigstellung

durch rascheres Austrocknen der Neubauten mit **HERMAN NELSON-Lufftheizapparaten**

RIWOSA AG. ♦ ZÜRICH 32
 Witikonstrasse 80 Telephone (051) 24 45 54

KABE
 STAHL-GITTERROSTE

Die unverwüstlichen Roste

mit grosser Tragkraft für Autowaschanlagen, Podeste, Laufstege, Ueberdachungen, Feuertreppen usw.

Verlangen Sie Prospekte!
ERNST KALTENBACH, Postfach 9
Basel 24 Biascastrasse 11

Union

Brief- und Milchkasten Mauerkassen

Union-Kassenfabrik AG.
 Postfach Zürich 40
 Telephone (051) 52 17 58

Verlangen Sie Prospekt Nr. 49

Neue Modelle

St. Margrether-Sandstein

Kennen Sie die Vorzüge meines Materials? Jegliche Steinhauerarbeiten, Tür- u. Fenstereinfassungen, Cheminées etc.

Verlangen Sie unverbindlich Offerte oder Vertreterbesuch.

STEINBRUCH- UND STEINMETZGESCHAFT
E. GAUTSCHI St. Margrethen Tel. 7 84 86

Industrie-Artikel

Treibriemen Transportbänder
 Keilriemen Riemenverbinder
 Dichtungsmaterial Gummischläuche

Adolf Schlatter A.G. Zürich
 Tel. (051) 26 17 86 Stampfenbachstr. 73