

Zeitschrift: Schweizerische Bauzeitung
Band: 73 (1955)
Heft: 46

Werbung

Nutzungsbedingungen

Die ETH-Bibliothek ist die Anbieterin der digitalisierten Zeitschriften. Sie besitzt keine Urheberrechte an den Zeitschriften und ist nicht verantwortlich für deren Inhalte. Die Rechte liegen in der Regel bei den Herausgebern beziehungsweise den externen Rechteinhabern. [Siehe Rechtliche Hinweise.](#)

Conditions d'utilisation

L'ETH Library est le fournisseur des revues numérisées. Elle ne détient aucun droit d'auteur sur les revues et n'est pas responsable de leur contenu. En règle générale, les droits sont détenus par les éditeurs ou les détenteurs de droits externes. [Voir Informations légales.](#)

Terms of use

The ETH Library is the provider of the digitised journals. It does not own any copyrights to the journals and is not responsible for their content. The rights usually lie with the publishers or the external rights holders. [See Legal notice.](#)

Download PDF: 15.10.2024

ETH-Bibliothek Zürich, E-Periodica, <https://www.e-periodica.ch>

SCHWEIZERISCHE BAUZEITUNG

WOCHENSCHRIFT FÜR ARCHITEKTUR / INGENIEURWESEN / MASCHINENTECHNIK

REVUE POLYTECHNIQUE SUISSE

ORGAN DES S. I. A. SCHWEIZERISCHER INGENIEUR- UND ARCHITEKTEN-VEREIN
UND DER G. E. P. GESELLSCHAFT EHEMAL. STUDIERENDER DER EIDG. TECHN. HOCHSCHULE
GEGRÜNDET 1883 VON ING. A. WALDNER / HERAUSGEGEBEN VON ING. W. JEGHER



**GÖHNER
TÜR + FENSTER
NORMEN**

die beste Garantie für Qualität

ERNST GÖHNER AG ZÜRICH
BERN BASEL ST. GALLEN ZUG BIEL GENÈVE LUGANO

KOLLER
Metalbau Koller AG, Basel, Tel. (061) 38 29 77



Fahrrad-Ständer

⊕ Pat.

praktisch solid

formschön preiswert

hält jeden Pneu fest

ohne geringste Gefährdung
der Speichen

Durisol

**BAUPLATTEN ohne und mit ARMIERUNG für ISOLIERUNG
AUSFACHUNG, DECKEN- und FLACHDACHKONSTRUKTIONEN
grossflächige DECKENHOURDIS, HOHLBLOCKMAUERSTEINE**

DURISOL AG. FÜR LEICHTBAUSTOFFE DIETIKON • TEL. 918665

Verlag

W. Jegher & A. Ostertag, Dianastrasse 5,
Zürich / Tel. 23 45 07 / Postcheck VIII 6110
Postadresse:
Schweiz. Bauzeitung, Postfach Zürich 39

Bezugspreise

Einzelheft Fr. 1.65 — Abonnements:

| 12 Monate | | 6 Monate | | 3 Monate | |
|-----------|---------|----------|---------|----------|---------|
| Schweiz | Ausland | Schweiz | Ausland | Schweiz | Ausland |
| 66.— | 72.— | 33.— | 36.— | 16.50 | 18.— |

Für Mitglieder des S. I. A., der GEP und des Schweiz. Technischen Verbandes sowie für Studierende der ETH und der EPUL ermässigte Preiskategorien nach Tarif.

Anzeigenverwaltung

Mosse-Annoncen AG., Zürich, Limmat-
quai 94 / Tel. 326817 / Postcheck VIII 1027

INHALT

| | |
|--|------|
| Reynoldszahl und dimensionslose Kennziffern bei Strömungsmaschinen. Von <i>K. Rüttschi</i> | 721* |
| Lux Guyer. Von <i>P. Meyer</i> | 724* |
| «Résidence im Park» in Zürich-Enge. Arch. <i>Lux Guyer</i> | 725* |
| Vom Oesterreich. Betontag im Herbst 1955. Von <i>J. Bächtold</i> | 725 |
| Zum Ausbau des schweizerischen Strassennetzes. Von <i>P. Soutter</i> | 728* |

NEKROLOGE

| | |
|--|------|
| Th. G. Koelliker. F. Steiner | 731* |
| W. Stutz. A. C. Vlangalis. A. Lüthy | 732 |

MITTEILUNGEN

| | |
|---|-----|
| Verein Deutscher Ingenieure. Vielzylinder-Kältekompressoren. Schweizerischer Wasserwirtschaftsverband. Persönliches | 732 |
|---|-----|

BUCHBESPRECHUNGEN

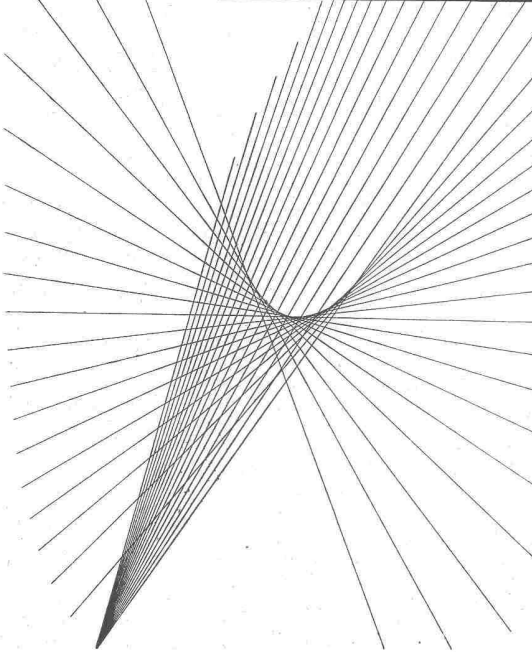
| | |
|--|-----|
| Geology in Engineering, by <i>J. R. Schultz</i> | 732 |
| Schriftenreihe des Institutes für Ausbautechnik im Hochbau der T. H. Dresden, von <i>H. Rettig</i> . Les bétons légers, par <i>J. P. Levy</i> . Jahrbuch des Eisenbahnwesens 1955, von <i>B. Stumpf</i> . Taschenbuch für Heizung und Lüftung, von <i>Recknagel-Sprenger</i> . Europa ruft, von <i>W. Reist</i> . Neuerscheinungen | 733 |

ANKÜNDIGUNGEN

| | |
|---|-----|
| Ausbildungsstipendien M. F. O. | 733 |
| The Building Exhibition, Olympia, London. Schweisstagung. Aufschliessung von Wohngebieten. Gasschutzkurse. Staubtechnische Herbsttagung in Essen. Lawinenkurs 1956. Treffen für die Verkehrsmöglichkeiten im Winter. Convention on Electrical Equipment of Aircraft, London 1956. Ingenieur- und Architektenkongress der Freunde Israels. Vortragstagung über Motorbrennstoffe. Vortragstagung über Industriehygiene und Arbeitspsychologie. Vorträge | 734 |

*Regulierbares Licht mit
Roll- und Raff-Lamellenstoren*

Solomatic

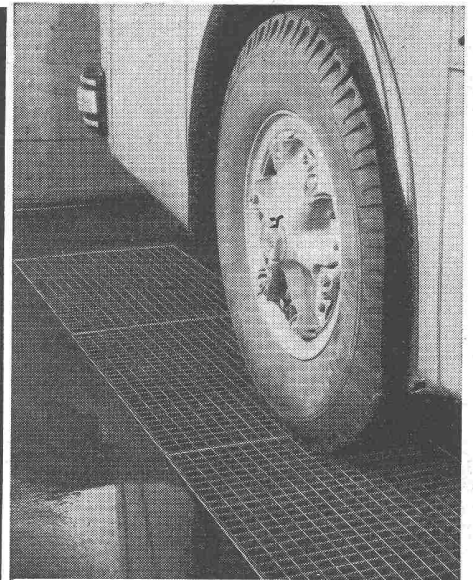


G Rolladenfabrik A. Griesser AG
AADORF BASEL BERN LUZERN ST. GALLEN ZÜRICH

TEL. 051/933232

WALLISELEN-ZH

SIEGFRIED KELLER CO



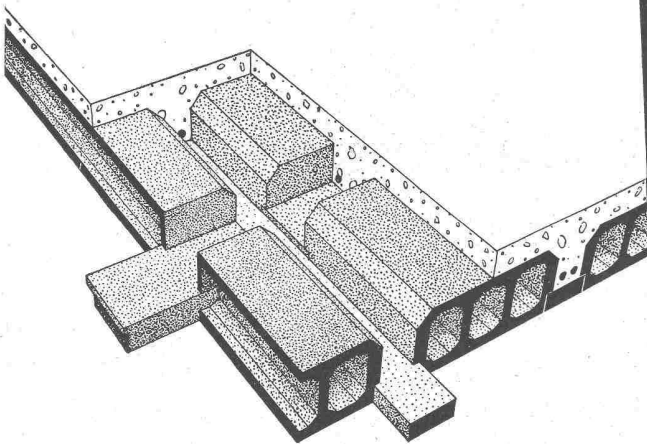
**Befahrbare Roste für alle
Belastungen**

Lichtschachtroste - Podeste
Schuhkratzer

Sämtliche Gitterrostkonstruktionen
System WEMA

Die fugensichere Korkisolierdecke

mit Deckensteinen Marke Baukornat
Hervorragend geeignet als oberste Betondecke
unter Steildach und als Flachdach



Verlangen Sie unseren Prospekt

Baukork A.G.

Verkaufsbüro Zürich, Gotthardstrasse 61 Tel. (051) 23 80 12

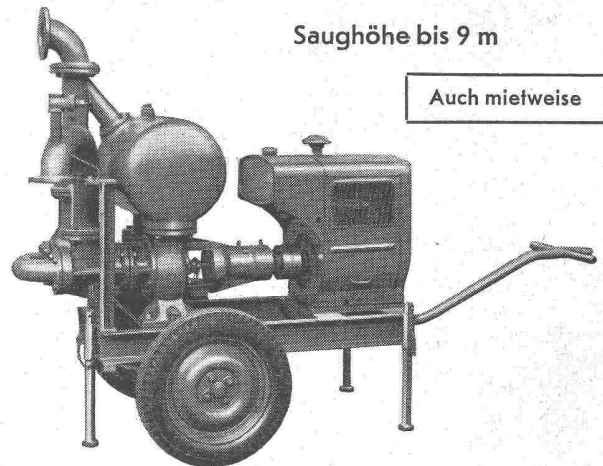
Selbstansaugende ventillöse

Baupumpen

System «Lauchenaer»

Saughöhe bis 9 m

Auch mietweise



Leistungen 1—500 l/sek. Kein Bodenventil. Keine Klappe
im Saugstutzen. Keine Hilfs-Vakuum-Pumpe. Jederzeitiges
automatisches Ansaugen auch nach Luffeintritt im Saug-
rohr. Keine reibenden, sich abnützenden Dichtungsflächen,
daher störungsfrei auch bei Schlamm-, Sand- und Kies-
förderung.

Maschinenfabrik a. d. Sihl AG. Zürich

Gegründet 1871

Telephon (051) 23 35 14

● Norm-Qualitätsgetriebe

kurzfristig lieferbar

zu vorteilhaften Preisen

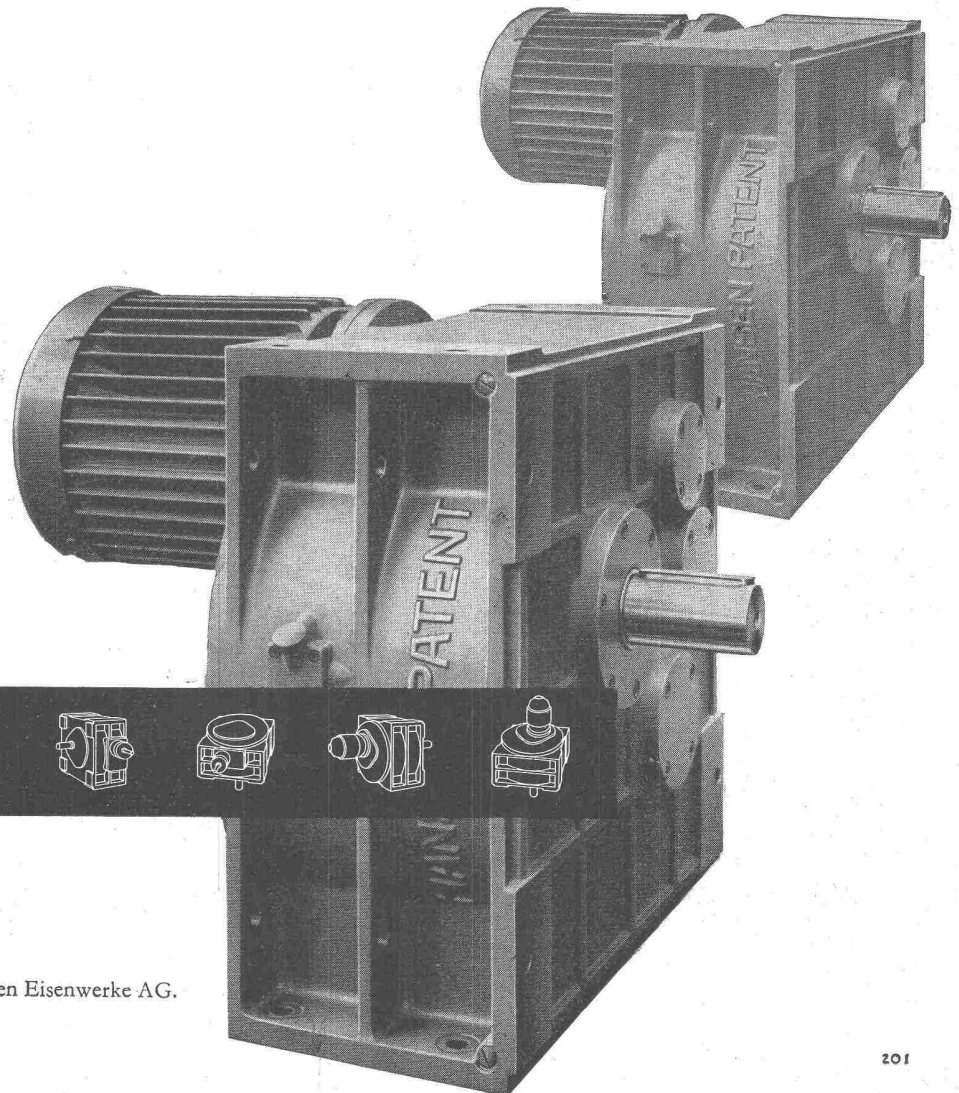
● Normung

im Getriebebau bedeutet:

- 1 Vorfabrikation der Gehäuse, Wellen und Räder in grossen Serien; stetige Bereitschaft dieser Elemente zur kurzfristigen Montage aller Getriebetypen.
- 2 Austauschbarkeit der einzelnen Teile, daher Getriebe von hoher Qualität und Präzision.
- 3 Sofortige Ersatzteilbeschaffung.
- 4 Rasche Umbaumöglichkeit eines bestehenden Getriebes in einen andern Typ.

Trotz Normung, grösste Anpassungsfähigkeit an gegebene Betriebsverhältnisse.

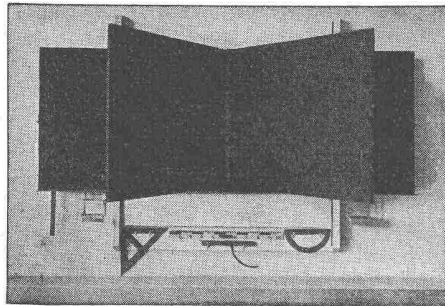
Unsere Getriebe-Spezialisten stehen Ihnen beratend zur Verfügung.



HANSEN-PATENT

VON ROLL

Gesellschaft der Ludw. von Roll'schen Eisenwerke AG.
Eisenwerk Klus, Klus (Schweiz)



HUNZIKER SÖHNE, THALWIL

Schulmöbelfabrik

Gegründet 1880

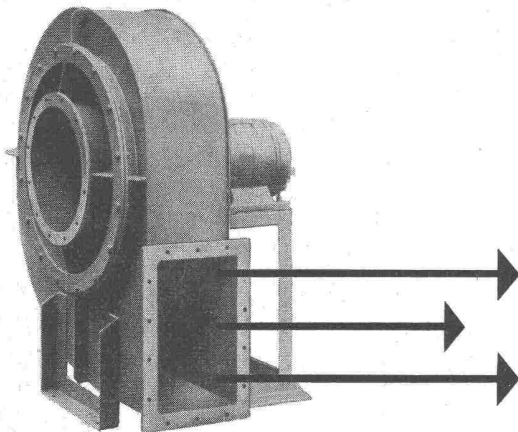
Telephon 92 09 13

Schweiz. Spezialfabrik der Schulmöbelbranche

Lieferung kompletter Schulzimmereinrichtungen, Schultische, Wandtafeln • Beratung und Kostenvoranschläge kostenlos

Meidinger

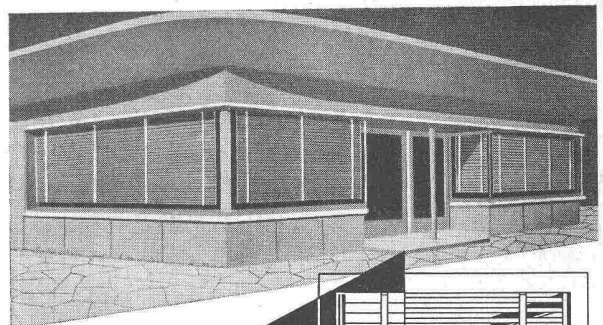
Ventilatoren und Elektromotoren



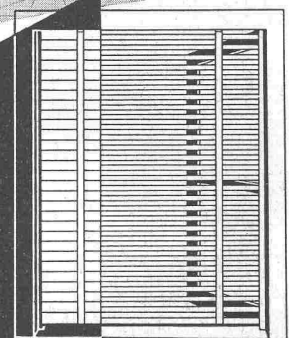
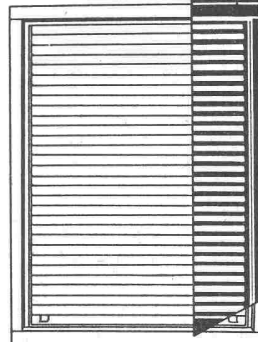
Qualitätsprodukte seit mehr als einem halben Jahrhundert. Anpassung an alle Ansprüche der Technik. Geräuschloser Lauf durch spezielle Ausführung der Flügelräder und sorgfältiges Ausbalancieren der Ventilatorflügel und Motoranker. Behebung der magnetischen Geräusche der Elektromotoren durch Spezialwicklung. Genau passende Ersatzteile jederzeit ab Lager lieferbar.

G. Meidinger & Cie, Basel 4,
Telefon 061-22 97 65

2455



Sol-Flex ▼



Reflex ▲

LAMELLENRAFFSTOREN
LAMELLENROLLSTOREN

HARTMANN

HARTMANN & CO. AG. BIEL
ROLLADENFABRIK UND METALLBAU

FILIALEN IN BERN, ZÜRICH, LUZERN, LAUSANNE, GENÈVE

Autofrigor

KLIMA-ANLAGEN

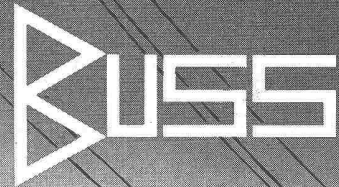
Die Klima-Anlage in Verbindung mit einer Kältemaschine «Autofrigor» ist in der Lage, jedes gewünschte Klima — ohne Rücksicht auf die Aussenwitterungsverhältnisse — zu schaffen. Die Kältemaschine «Autofrigor» macht jede Klima-Anlage zu einer vollwertigen Einrichtung.

AUTOFRIGOR AG ZÜRICH

Schaffhauserstrasse 473

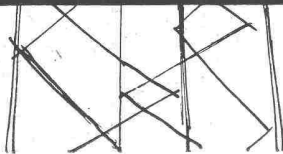
Telephon (051) 48 15 55

Stauwehrlanlagen



Wir sind seit 50 Jahren spezialisiert im Bau und in der Projektierung von Stauwehrlanlagen, wie: Schützen mit Windwerken und hydraulisch-automatische Schützen unserer eigenen Systeme, ferner Schiffsschleusen, Dammbalken, Rechen und Caissons. Für Stauwehrlschützen sind wir überdies als Berater verschiedener europäischer Grossfirmen tätig.

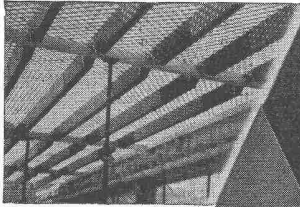
BUSS AG BASEL/PRATTELN · ABT. STAHLWASSERBAU



ACROW
BANGERTER LYSS

500 000
TRÄGER
IM
GEBRAUCH

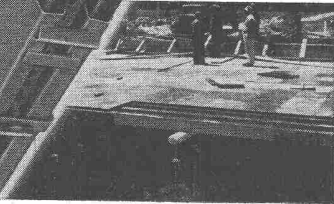
ZEIT + GELD SPAREN



SCHALUNGS-
TRÄGER

STAHL-
SCHALUNGEN

GRABEN-
SPRIESSE
DECKENSTÜTZEN



ROHRGERÜSTE IN STAHL
UND LEICHTMETALL
ACROW-RAHMENGERÜSTE

A. BANGERTER & CIE AG LYSS ☎ 032 84123
Abteilung für Bauwerkzeuge Cementwaren und Bausteinwerke

1/4

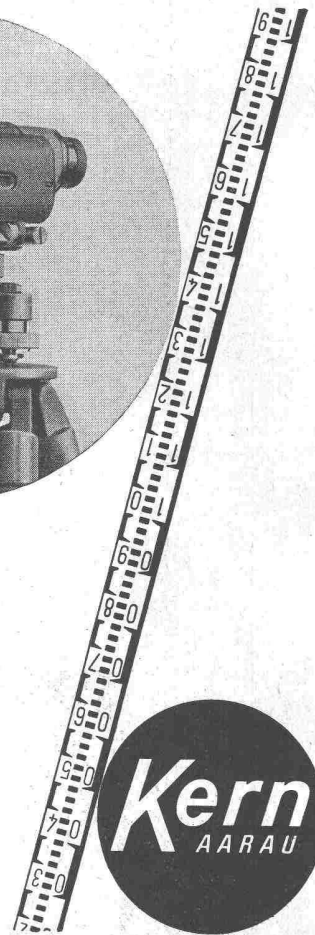


**Kern Nivellier-
Instrumente NK**

Kleinstes Gewicht, kleinste Di-
mensionen — und doch ein
Maximum an Präzision und
Wirtschaftlichkeit der Vermes-
sungsarbeiten.

Verlangen Sie
Prospekt NK 527

Kern & Co. AG., Aarau
gegründet 1819



BORSARI
Heizöl- und Benzin-Tanks

aus Eisenbeton mit Glas-
auskleidung in jeder
Grösse für Handel und
Industrie sowie für Ein-
und Mehrfamilienhäuser

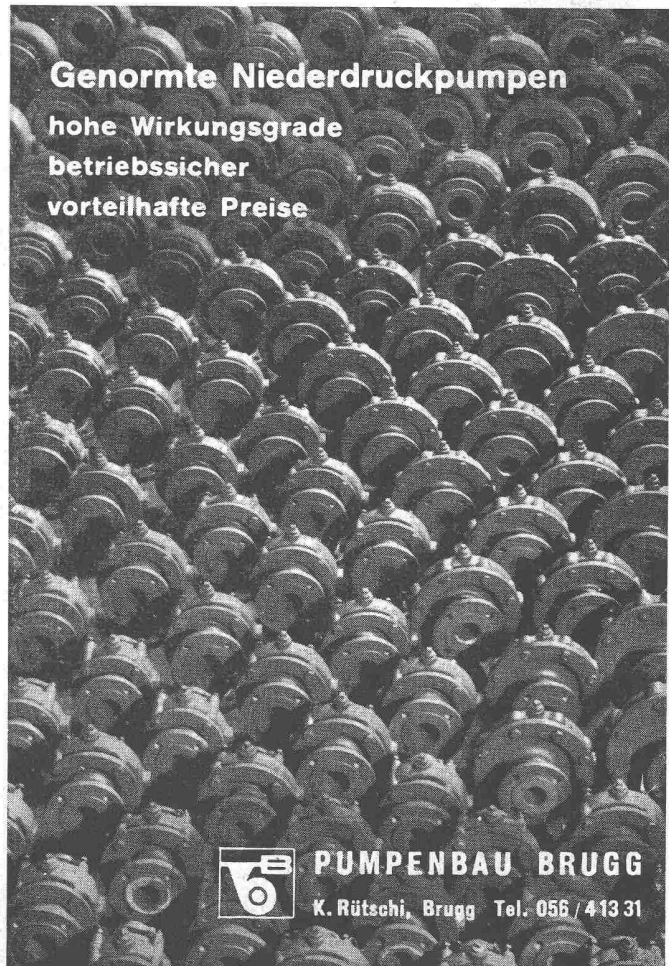
50 Jahre Erfahrung
Erstklassige Referenzen
Keine Korrosion
Kein Unterhalt

BORSARI & CO.

Zollikon-Zürich
Telephon (051) 24 96 18

Gegr. 1873

Genormte Niederdruckpumpen
hohe Wirkungsgrade
betriebsicher
vorteilhafte Preise



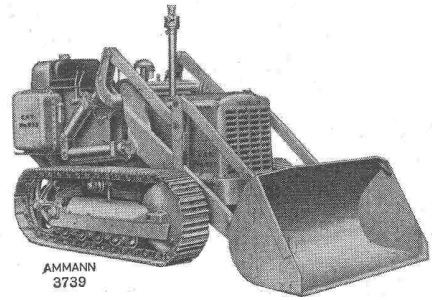
PUMPENBAU BRUGG

K. Rüttschi, Brugg Tel. 056 / 413 31

Die Erfahrungen einer 50jährigen Konstruktions-Tätigkeit auf dem Gebiete der Traktoren und Erdbewegungsmaschinen sind in den neuen

CATERPILLAR-

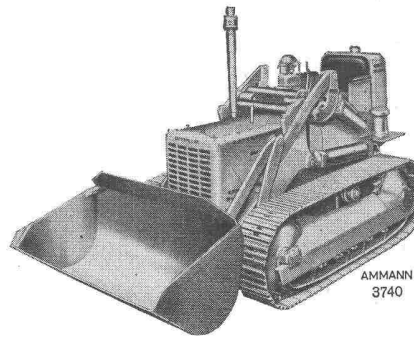
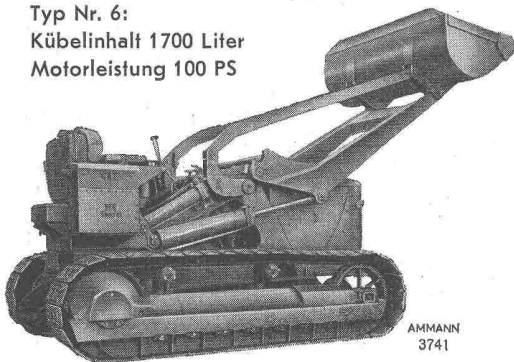
Front-Ladeschaufeln ausgewertet



↑ Typ 933:
Kübelinhalt 760 Liter
Motorleistung 50 PS

← Typ 955:
Kübelinhalt 1150 Liter
Motorleistung 70 PS

Typ Nr. 6:
Kübelinhalt 1700 Liter
Motorleistung 100 PS



Kübel am Boden um
40° rückstellbar

Alleinvertretung für die Schweiz
Reparaturservice, grosses Ersatzteillager

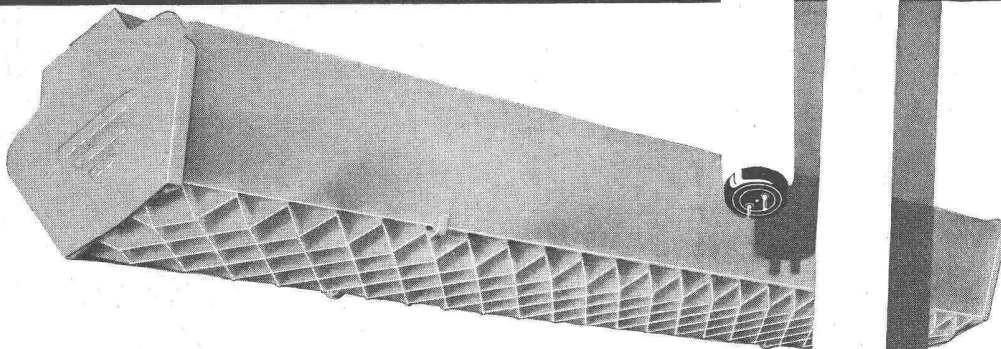
ULRICH AMMANN

Baumaschinen

Telephon (063) 2 27 02

Langenthal

Wir lösen Ihre
Beleuchtungs-
probleme



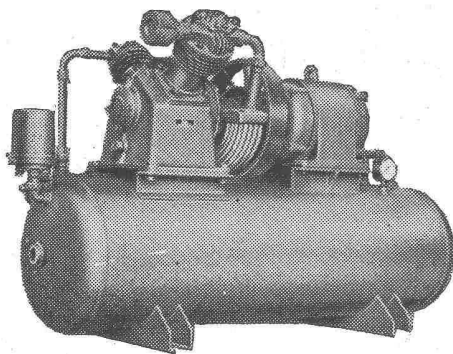
OSRAM

Rufen Sie uns, wenn Sie sich mit Beleuchtungsfragen beschäftigen. Sie erhalten alles aus einer Hand:

Hochwertige Schweizerlampen, technisch einwandfreie Leuchten, kostenlose Beratung mit Projekt und Voranschlag.

Prospekt mit Ausführungsbeispielen und Katalog senden wir Ihnen auf Wunsch gerne.

Osram A.G. Zürich 22
Tel. 051 / 32 72 80



Haug KOMPRESSOREN

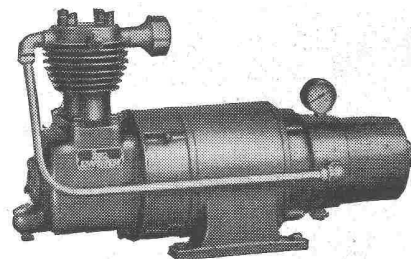
Kompressoren

3-140 m³/h, 6-25 atü
ein- und zweistufig,
ein- und mehrzylindrig

Vakuumpumpen

2-37 m³/h, bis 90% Vakuum
Kolben- und Rotationspumpen
Hochdruckgebläse

Vollautomatische Druckluft- und Vakuumanlagen



FRITZ HAUG A.-G., MASCHINENFABRIK, ST. GALLEN

Telephon (071) 24 64 37



Eindrucksvoller als
viele Worte beweisen
Zahlen, wie rasch die
luftgekühlten

MAGIRUS-DEUTZ

LASTWAGEN
sich in der Schweiz
durchgesetzt und be-
währt haben.
Es wurden verkauft:

| | | |
|------|-----|--|
| 1951 | 4 | ▲▲▲▲ |
| 1952 | 17 | ▲▲▲▲▲▲▲▲ ▲▲▲▲▲▲▲▲ |
| 1953 | 37 | ▲▲▲▲▲▲▲▲▲▲ ▲▲▲▲▲▲▲▲▲▲ ▲▲▲▲▲▲▲▲▲▲ |
| 1954 | 122 | ▲▲▲▲▲▲▲▲▲▲▲▲▲▲ ▲▲▲▲▲▲▲▲▲▲▲▲▲▲ ▲▲▲▲▲▲▲▲▲▲▲▲▲▲ ▲▲▲▲▲▲▲▲▲▲▲▲▲▲ |

Generalvertretung
für die Schweiz:



LENZBURG TELEPHON (064) 8 18 16

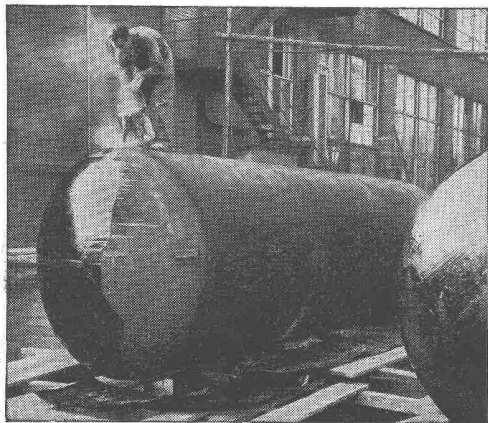
URINOIRS



Zweckmässig
Frostsicher
Schlagfest
Geruchlos
Haltbar

HILBERT & CO. ZÜRICH 6

GUGGACHSTR. 10 TEL. (051) 26 29 39



„WABERIT“-TANKISOLIERUNG

Die Tankisolierung ist seit Jahren eine Spezialität unserer Firma.

Langjährige Beobachtungen haben erwiesen, dass das «Beerdigen» eines Tanks nur mit dem üblichen hauchdünnen Teer- oder Asphalt-Anstrich unmöglich den vorhandenen Gefahren der Rostanfressungen und vagabundierenden elektrischen Strömen Einhalt gebieten kann.

Die Kontrolle des Waberit-Belages mit unserem patent. Prüfgerät gewährleistet eine absolut wasserundurchlässige Isolierung. Belagstärke ca. 3—4 mm.

Isolierung auf der Baustelle.

Referenzen, Muster und Offerten stehen gerne zur Verfügung.

STRASSENBAUMATERIAL AG. BERN Neuengasse 28
Tel. (031) 3 21 35

Kleinwaren-

Aufzüge



für leichte Lasten
wie Speisen,
Akten usw.

Schlieren

Bedeutende
SCHLIEREN-
Entwicklungen
und
Neuerungen

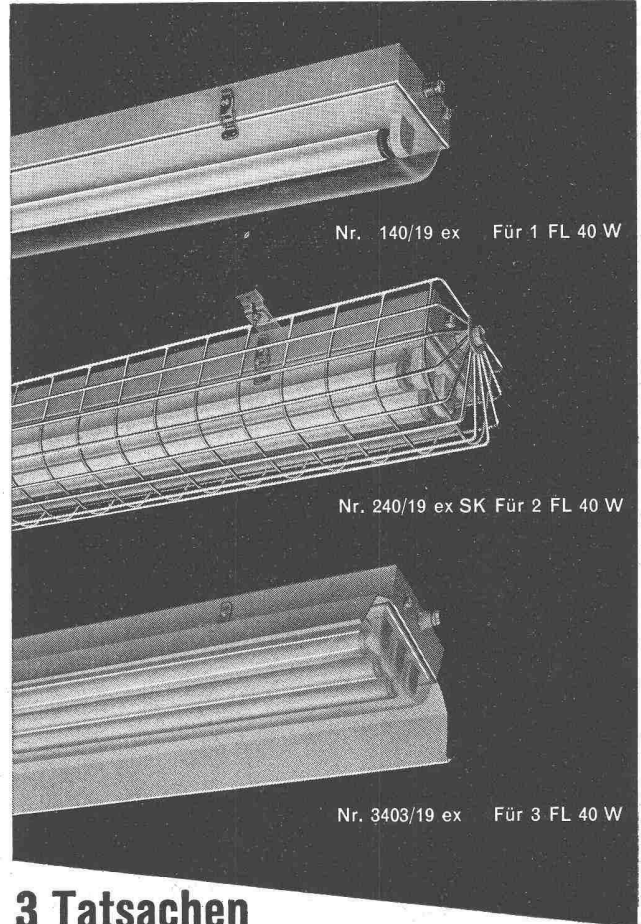
- die Aufzugsteuerung mit niedrig gespanntem Gleichstrom
- der Treibscheibenantrieb für Aufzüge
- der elektronisch gesteuerte Aufzugsantrieb VARIOTRON
- der leuchtende Druckknopf DRULUX
- die flexible, automatische Aufzugstüre PORTAFLEX

SCHWEIZERISCHE WAGONS- UND AUFZÜGEFABRIK AG.
SCHLIEREN-ZÜRICH

Explosionssichere Leuchten gemäß SEV

für erhöhte Sicherheit, Zündgruppen A-D

Verwendung: in allen explosionsgefährlichen Gasen und Dämpfen, inkl. Schwefelkohlenstoff



Nr. 140/19 ex Für 1 FL 40 W

Nr. 240/19 ex SK Für 2 FL 40 W

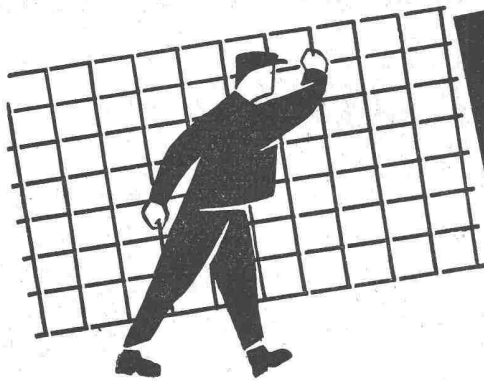
Nr. 3403/19 ex Für 3 FL 40 W

3 Tatsachen sind für Sie entscheidend:

1. Unsere 3 Ex-Leuchten-Typen haben am 27. 7. 1955 die SEV-Prüfung auf Grund der im 4. Entwurf nochmals verschärften Vorschriften über explosionssicheres Material bestanden.
2. Unsere Leuchten sind universal verwendbar und ermöglichen in jedem Fall eine auch lichttechnisch einwandfreie Lösung.
3. Unsere Preise sind vernünftig. Elektrofachgeschäfte und Firmen mit eigener Installations-Konzession erhalten hierauf den normalen Rabatt.
Verlangen Sie unseren Sonderprospekt
Ex e D



Spezialfabrik für Fluoreszenzlampen-Beleuchtungskörper
Herisau, Tel. (071) 5 23 63/64



Mit profilierten
PERFEKT
Armierungsnetzen
+ Pat.

besser, billiger und
rascher bauen!
Mehr als 50% Gewichtsersparnis
Ausführlicher Katalog mit
Berechnungstabellen durch

EMIL HITZ
Fabrik für Drahtgeflechte
Zürich 3 Grubenstr. 29 Tel. 33 25 50
Zweigbetrieb Basel:
Ob. Rebgeasse 40 Tel. 32 45 92

Förder-Anlagen mit
RENOLD-TRANSPORT-KETTEN

sind

- kraftsparend ●
- leistungsfähig ●
- störungsfrei ●
- von langer ●
- Lebensdauer ●

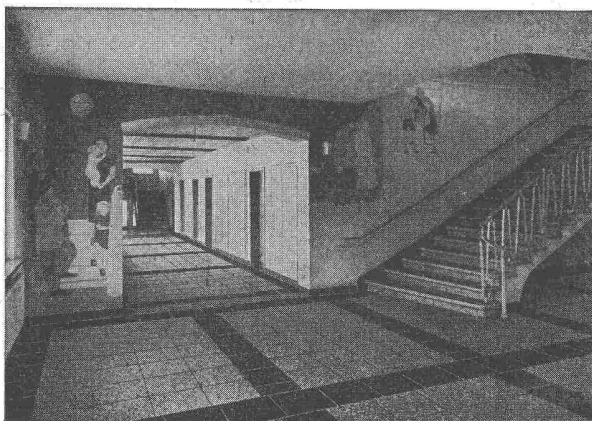


W. Emil Kunz - Zürich 27
Gotthardstr. 21 - Tel. (051) 25 29 10

**Aufzüge
Gebauer**

Zürich
Tel. 051-33 21 65
66 / 67

EMIL HITZ
ZÜRICH



Sekundarschulhaus Henau-Niederuzwil 1952

Qualitäts-Fabrikate

in Basaltolit-Quarzit

Treppenanlagen Bodenplatten

hydraulisch gepresst, mit granitharter Gehfläche, in verschiedenen
Farben. Nach Wahl **gleitfest gerauht** oder **geschliffen**

| | | |
|-------------------|------------|--------------|
| | 20/20/2 cm | 35/35/2,5 cm |
| Standard-Formate: | 25/25/2 cm | 40/40/3 cm |
| | 30/30/2 cm | 50/50/3 cm |

in Granit-Imitation sofort ab Lager lieferbar!

SPEZIALBETON AG. STAAD (St. G.)

Kunststeinwerke