

Objektyp: **Advertising**

Zeitschrift: **Schweizerische Bauzeitung**

Band (Jahr): **73 (1955)**

Heft 48

PDF erstellt am: **13.09.2024**

Nutzungsbedingungen

Die ETH-Bibliothek ist Anbieterin der digitalisierten Zeitschriften. Sie besitzt keine Urheberrechte an den Inhalten der Zeitschriften. Die Rechte liegen in der Regel bei den Herausgebern.

Die auf der Plattform e-periodica veröffentlichten Dokumente stehen für nicht-kommerzielle Zwecke in Lehre und Forschung sowie für die private Nutzung frei zur Verfügung. Einzelne Dateien oder Ausdrucke aus diesem Angebot können zusammen mit diesen Nutzungsbedingungen und den korrekten Herkunftsbezeichnungen weitergegeben werden.

Das Veröffentlichen von Bildern in Print- und Online-Publikationen ist nur mit vorheriger Genehmigung der Rechteinhaber erlaubt. Die systematische Speicherung von Teilen des elektronischen Angebots auf anderen Servern bedarf ebenfalls des schriftlichen Einverständnisses der Rechteinhaber.

Haftungsausschluss

Alle Angaben erfolgen ohne Gewähr für Vollständigkeit oder Richtigkeit. Es wird keine Haftung übernommen für Schäden durch die Verwendung von Informationen aus diesem Online-Angebot oder durch das Fehlen von Informationen. Dies gilt auch für Inhalte Dritter, die über dieses Angebot zugänglich sind.

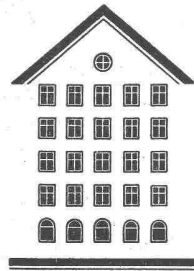
SCHWEIZERISCHE BAUZEITUNG

WOCHENSCHRIFT FÜR ARCHITEKTUR / INGENIEURWESEN / MASCHINENTECHNIK

REVUE POLYTECHNIQUE SUISSE

ORGAN DES S.I.A. SCHWEIZERISCHER INGENIEUR- UND ARCHITEKTEN-VEREIN
UND DER G.E.P. GESELLSCHAFT EHEMAL. STUDIERENDER DER EIDG. TECHN. HOCHSCHULE
GEGRÜNDET 1883 VON ING. A. WALDNER / HERAUSGEGEBEN VON ING. W. JEGHER

Fenster



Kiefer Zürich



S.A. WALO BERTSCHINGER A.G.

Gelisebau
Industrieböden
Strassenbau
Tiefbau

282

Verlag

W. Jegher & A. Ostertag, Dianastrasse 5,
Zürich / Tel. 23 45 07 / Postcheck VIII 6110

Postadresse:

Schweiz. Bauzeitung, Postfach Zürich 39

Bezugspreise

Einzelheft Fr. 1.65 — Abonnements:

Kategorie	12 Monate		6 Monate		3 Monate	
	Schweiz	Ausland	Schweiz	Ausland	Schweiz	Ausland
A	66.—	72.—	33.—	36.—	16.50	18.—
B	60.—	66.—	30.—	33.—	15.—	16.50
C	50.—	56.—	25.—	28.—	12.50	14.—
D	36.—	42.—	18.—	21.—	9.—	10.50

A Normaler Preis

B für Mitglieder Schweiz. Techn. Verband
C für Mitglieder S.I.A. oder G.E.P.

D für Mitglieder S.I.A. oder G.E.P., die
weniger als 30 Jahre alt sind, sowie
für Studierende der ETH und der EPUL
(bei Bestellung Geburtsjahr angeben).

Das Abonnement kann mit jedem Kalen-
dermonat begonnen werden. Die Katego-
rien B, C und D gelten nur für direkte
Bestellung beim Verlag.

Anzeigenverwaltung

Mosse-Annoncen AG., Zürich, Limmat-
qual 94 / Tel. 32 68 17 / Postcheck VIII 1027

INHALT

Schwedische Architektur der Gegen-
wart. Von *F.* und *R. Ostertag* . . . 747*

Die «Rheinau-Initiative II» . . . 751

Wettbewerb für die Weinlandbrücke
bei Andelfingen . . . 752*

Schweizerische Gesellschaft für Bo-
denmechanik und Fundationstechnik 756

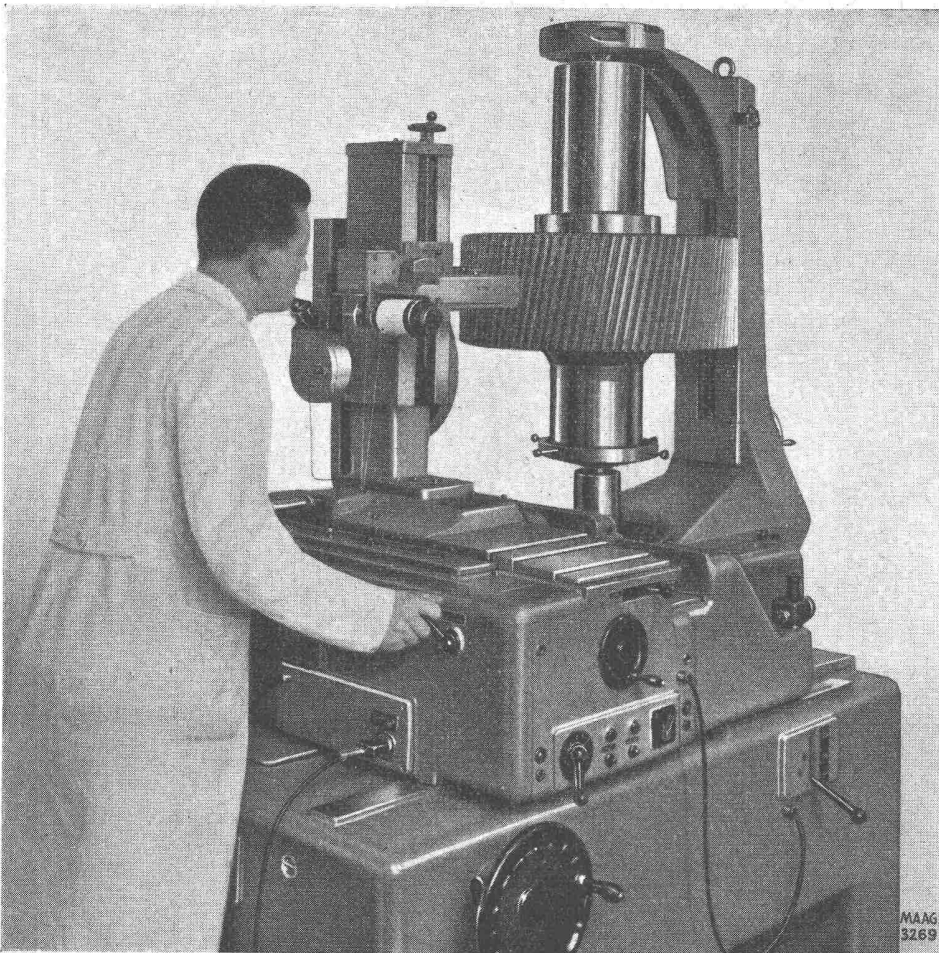
Elektrischer Hochfrequenz-Bohr-
hammer *Brigel* . . . 756*

WETTBEWERBE

Eidg. Kunststipendien-Wettbewerb . 757
Bezirksschulhaus mit Turnhalle in
Turgi AG. Primarschulhaus Schönen-
grund in Winterthur. Gestaltung des
Bahnhofgebietes in St. Gallen . . . 758

ANKÜNDIGUNGEN

Moderne Baustoffe und Bauweisen
des Hochbaues, Expertentätigkeit in
Griechenland. Journées de l'utilisa-
tion thermique rationnelle de la va-
peur d'eau. Vorträge . . . 758



Zahnradprüfgeräte

für Stirn-, Schrauben-, Kegel- und Schneckengetriebe

Zahnradgetriebe

mit gehärteter und geschliffener Verzahnung

Zahnradpumpen

für diverse Flüssigkeiten für alle Industriezweige

Links: MAAG-Zahnprofil- und Zahnschrägemessgerät für Stirn- und Schraubenräder bis 1000 mm Durchmesser.

MAAG-ZAHNRÄDER AG. ZÜRICH

MAAG
3269

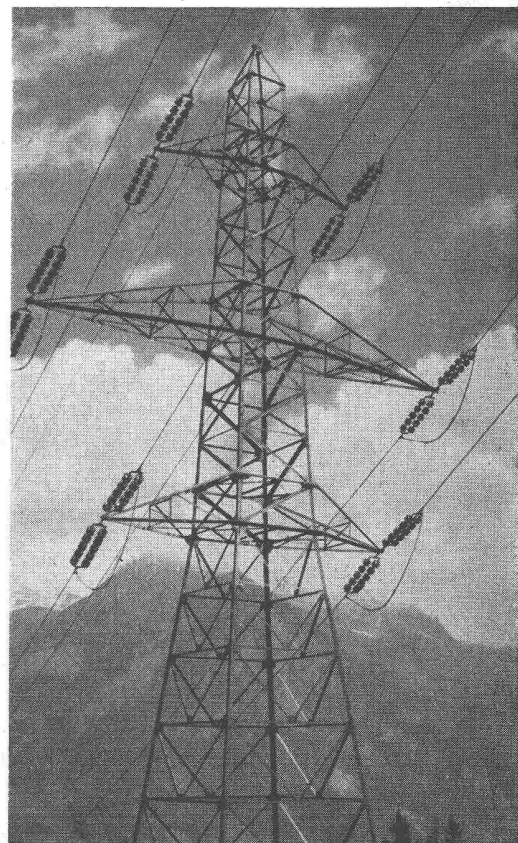


Familientradition in der Stahlverarbeitung

- Stahlhochbau
- Brücken
- Masten
- Fenster in Stahl oder Leichtmetall

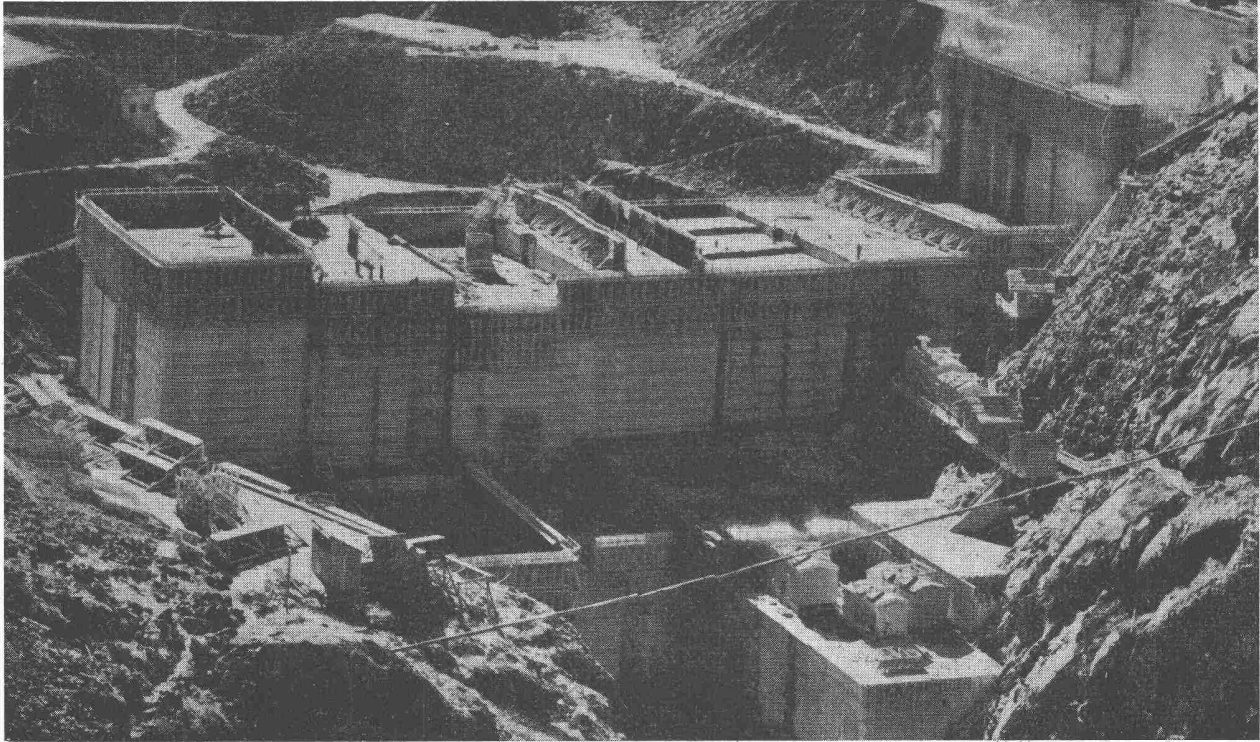
**ERNST SCHEER AG.
HERISAU**

Abt. Stahlbau • Telephon (071) 51992



Hochspannungsmast

ESH 585



Staumauer Grande Dixence. Betonierung mit Zusatz von BARRA-55-Vinsol (1. Phase von 1 800 000 m³ Beton)

BARRA-VINSOL

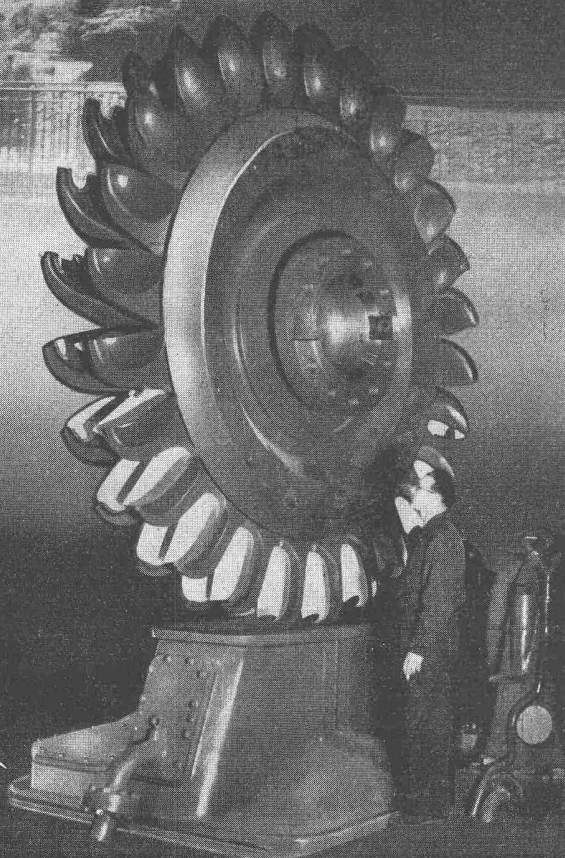
Dieser auf Vinsol-Basis aufgebaute Luftporenbetonzusatz erhöht die Plastizität und Verarbeitbarkeit des Frischbetons, sowie die Wasserdichtigkeit und Frostbeständigkeit des fertigen Bauwerkes ohne die Druckfestigkeit zu beeinflussen. Bei Pump- und Druckbeton ergeben sich keine Verstopfer und kein Entmischen. BARRA-55-Vinsol wird heute hauptsächlich für Staumauern verwendet, dann aber auch für Stollen- und Kanalverkleidungen, Böschungsplatten sowie im Brücken- und Hochbau.

MEYNADIER

MEYNADIER & CIE. AG., ZÜRICH UND BERN

TURBINES HYDRAULIQUES

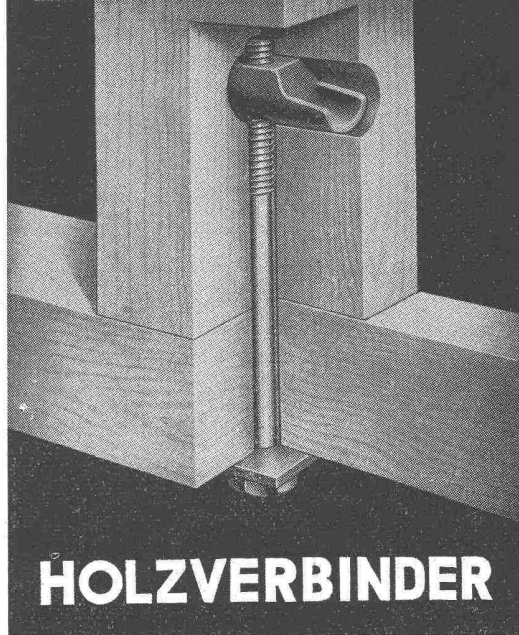
Centrale de
Salanfe-Miéville
3 turbines Pelton
de 47 800 ch chacune
chute 1 447,4 m



CHARMILLES

ATELIERS DES CHARMILLES S.A. GENÈVE

SIMPLEX



HOLZVERBINDER

J. G. KIENER & WITTLIN AG.
BERN



Symalen-Rohre
für vorteilhaftes
Verlegen von
Wasserleitungen

Hersteller:
Syalit AG, Kunststoffwerke,
Killwangen (AG)

Generalvertr. f. d. Schweiz:
Notz & Co. AG, Biel 1
Tel. 032 25522

98

OSTERMUNDIGEN



Ecole complémentaire professionnelle, Lausanne

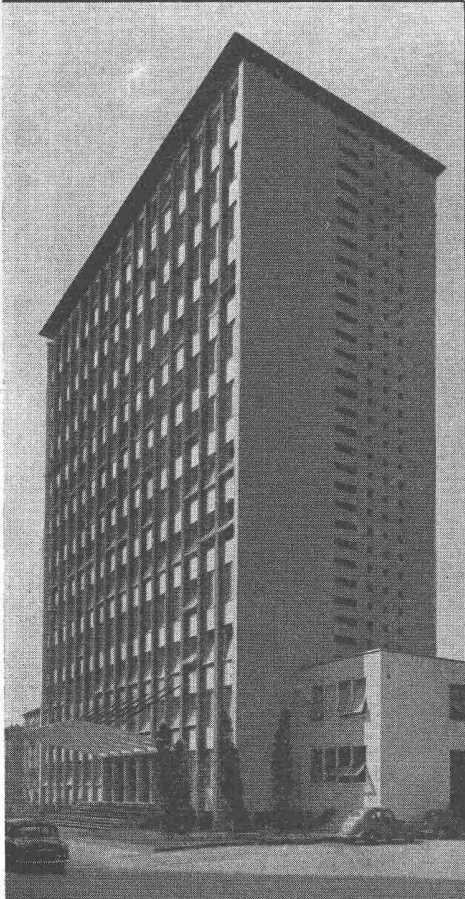


ZENT AG BERN

Kant. Brandversicherung Luzern



NAFAG AG
Goßau



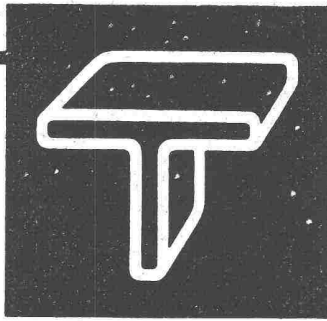
KOMFORT DER WESTLICHEN WELT

Vollkommene Baukunst schafft nicht nur äußere Schönheit; sie gestaltet auch das Innere nach den neuesten und besten technischen Erkenntnissen. Deshalb gehören den ZENT-FRENGER-Anlagen (Deckenstrahlungsheizung, kombiniert mit Schallschluck und auf Wunsch auch zusätzlich mit Lüftung und Kühlung), Gegenwart und Zukunft! ZENT-FRENGER-Anlagen schaffen Wohlbefinden und steigern die Leistungsfähigkeit. Aus unserer Referenzliste, welche Namen und Adressen von vielen hundert FRENGER-Anlagen enthält, die in der westlichen Welt gebaut wurden, zeigen wir Ihnen hier einige der neuesten Gebäude mit eingebauten ZENT-FRENGER-Decken. Aus unserer Drucksachenkollektion «FRENGER-INFORMATION-CENTRE» stellen wir seriösen Interessenten unsere Referenzliste gerne zur Verfügung.

S. I. R. T. I.
Mailand

Zahnärztliches
Institut, Bern





Kittlose Verglasungen

**GEBR. TUCHSCHMID AG.
FRAUENFELD**

FRAUENFELD TEL. (054) 7 24 71
ZÜRICH TEL. (051) 23 23 01

K+M

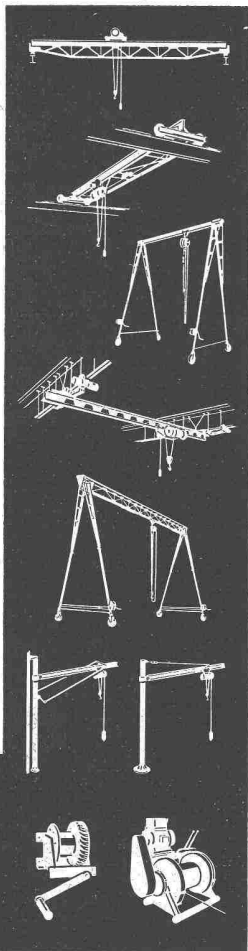
Elektrische
Installationen

Beratung
Planung
Ausführung

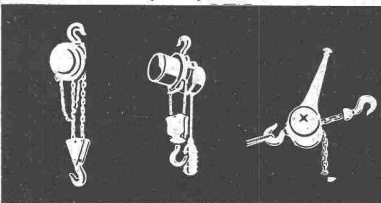
AG. Kümmler+Matter Zürich 4
Hohlstr. 176 Tel. 428877

MERK für Hebezeuge

- Laufkrane
- Leichtlaufkrane
- Zirkelkrane
- Zerlegbare Bockkrane
- Elektrozüge
- Flaschenzüge
- Ratschzüge
- Hand-Seilwinden
- Motor-Seilwinden



HANS MERK Dietikon-ZH
Fahrzeug- und Kranfabrik
Tel. (051) 919121



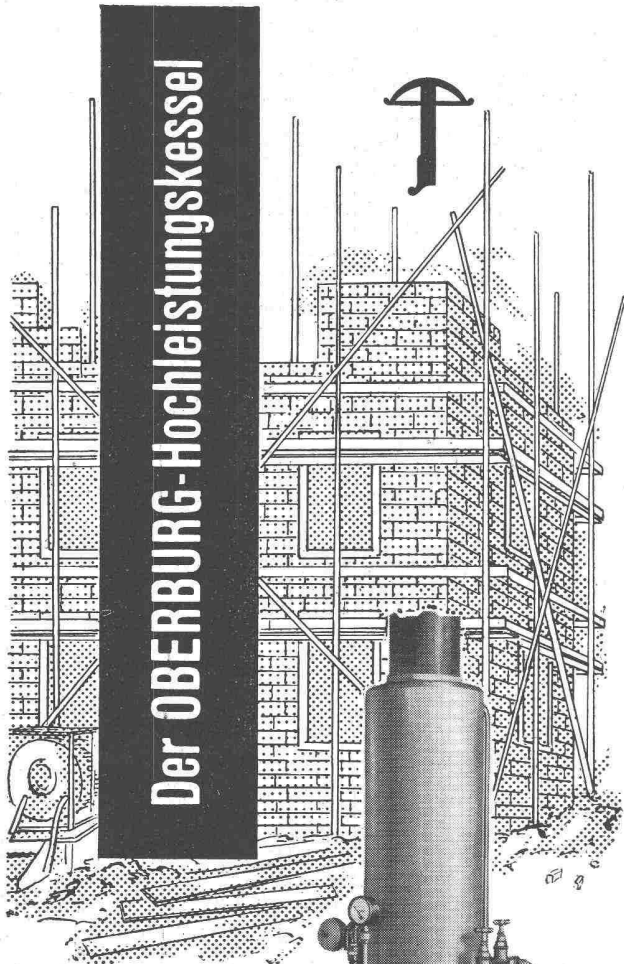
SIEGWART-GLAS
Schweiz. Glasindustrie
Siegwart & Co. A.-G.

Küssnacht am Rigi
SIEGWART
Telephon (041) 8113 33

Glasziegel
aller Art

Glasbausteine
System Falconnier

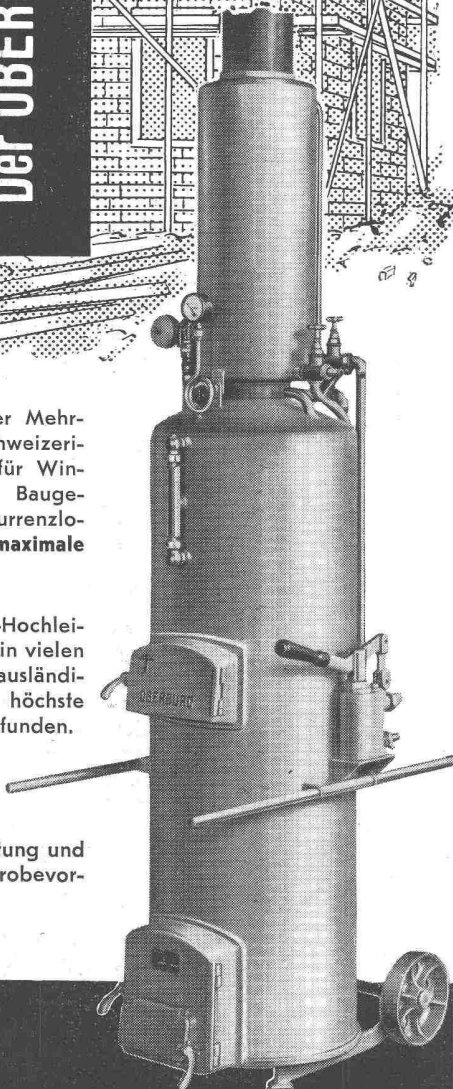
Der OBERBURG-Hochleistungskessel



bietet als solider Mehrzweckkessel schweizerischer Herkunft für Winterarbeiten im Baugewerbe bei konkurrenzlosem Preis eine **maximale Leistung**.

Der OBERBURG-Hochleistungskessel hat in vielen hundert in- und ausländischen Betrieben höchste Anerkennung gefunden.

Technische Beratung und unverbindliche Probeverföhrung durch



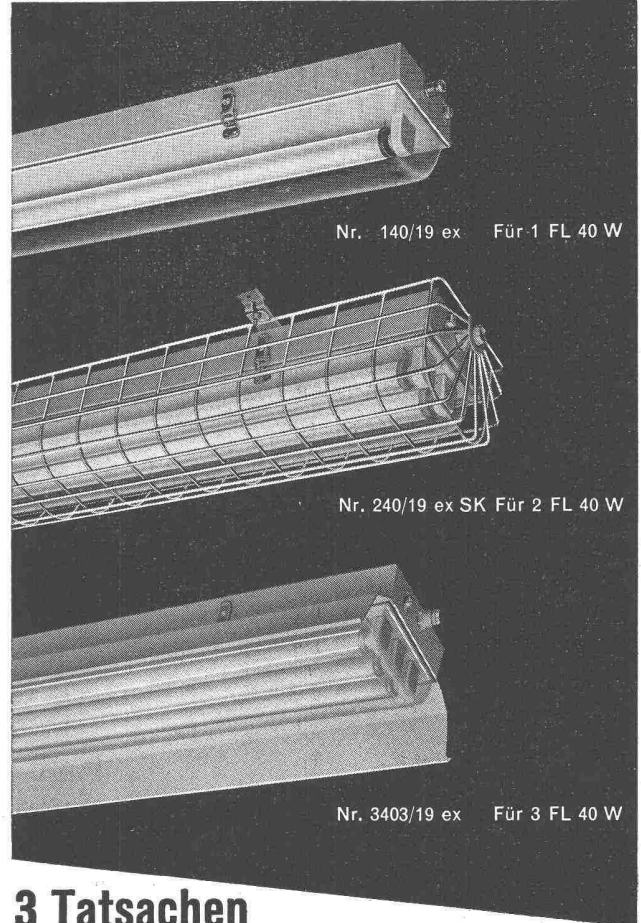
NOTTARIS & WAGNER

Eisengiesserei & Ofenfabrik Gegr. 1842
Oberburg-Burgdorf Telefon (034) 230 11

Explosionssichere Leuchten gemäß SEV

für erhöhte Sicherheit, Zündgruppen A-D

Verwendung: in allen explosionsgefährlichen Gasen und Dämpfen, inkl. Schwefelkohlenstoff



Nr. 140/19 ex Für 1 FL 40 W

Nr. 240/19 ex SK Für 2 FL 40 W

Nr. 3403/19 ex Für 3 FL 40 W

3 Tatsachen sind für Sie entscheidend:

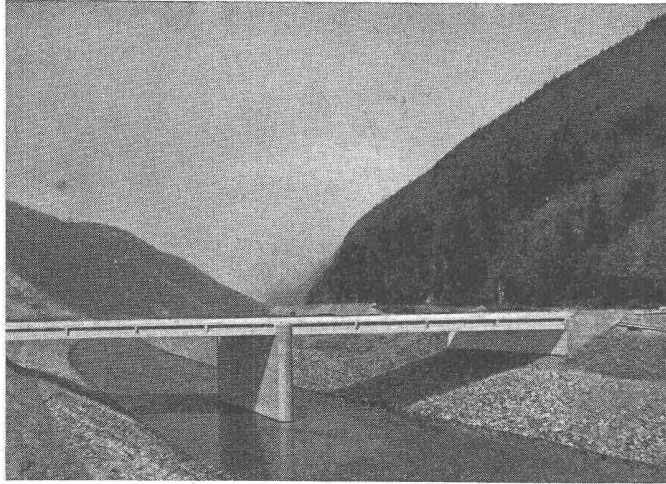
1. Unsere 3 Ex-Leuchten-Typen haben am 27. 7. 1955 die SEV-Prüfung auf Grund der im 4. Entwurf nochmals verschärften Vorschriften über explosionssicheres Material bestanden.
2. Unsere Leuchten sind universal verwendbar und ermöglichen in jedem Fall eine auch lichttechnisch einwandfreie Lösung.
3. Unsere Preise sind vernünftig. Elektrofachgeschäfte und Firmen mit eigener Installations-Konzession erhalten hierauf den normalen Rabatt.

Verlangen Sie unseren Sonderprospekt

Ex e D



Spezialfabrik für Fluoreszenzlampen-Beleuchtungskörper
Herisau, Tel. (071) 5 23 63/64



Vobag

AG. für vorgespannten Beton
und Zementwarenfabrik

Spezialfirma für hochwertige Betonwaren
für alle Zwecke

Adliswil-Zürich - Tel. 916844

Brücke aus vorgespannten Betonelementen

*Regulierbares Licht mit
Roll- und Raff-Lamellenstoren*

Solomatic

G Rolladenfabrik A. Griesser AG
AADORF BASEL BERN LUZERN ST. GALLEN ZÜRICH

GEBERIT 
DER SPÜLAPPARAT

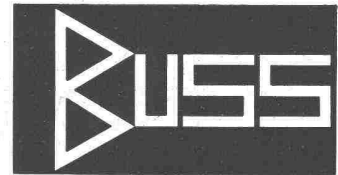
EINE SPITZEN-LEISTUNG!

GEBERT & CIE RAPPERSWIL SG



WALTER J. HELLER AG.
BAUUNTERNEHMUNG

BERN - SCHLOSSTRASSE 131 - TEL. (031) 51112



Druckleitungen

Auf dem Gebiet des Druckleitungsbaus verfügen wir über eine 25jährige Erfahrung. Neben der Konstruktion von Druckleitungen im Freien und als Druckschachtpanzerungen sowie von Ausgleichstanks übernehmen wir auch die gesamte Montage an Ort und Stelle mit den damit verbundenen Schweißarbeiten und Abnahmeversuchen.

Stauwehnanlagen

Wir sind seit 50 Jahren spezialisiert im Bau und in der Projektierung von Stauwehnanlagen, wie: Schützen mit Windwerken und hydraulisch-automatische Schützen unserer eigenen Systeme, ferner Schiffschleusen, Dammbalken, Rechen sowie Caissons für Fundationen. Für Stauweherschützen sind wir überdies als Berater verschiedener europäischer Großfirmen tätig.

BUSS AG. BASEL / PRATTELN



ROHRPOST rationalisiert den Betrieb

Anwendungsgebiete:

- Banken
- Versicherungsanstalten
- Druckereibetriebe
- Geschäfts- und Warenhäuser
- Industriebetriebe
- Hotels, Restaurants
- SBB Telegraphen- und Auskunftsbüros

Fördergut:

- Bons und Bestellungen
- Zettel
- Telegramme, Checks
- Karten, Briefe
- Warenproben
- Manuskripte

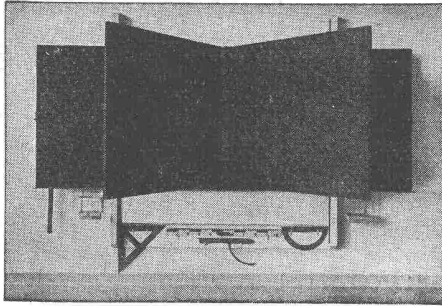


Standard Telephon und Radio AG.

Zürich, Seestr. 395, Postfach Zürich 38, Tel. (051) 45 28 00

Zweigniederlassung in Bern





HUNZIKER SÖHNE, THALWIL

Schulmöbelfabrik

Gegründet 1880

Telephon 92 09 13

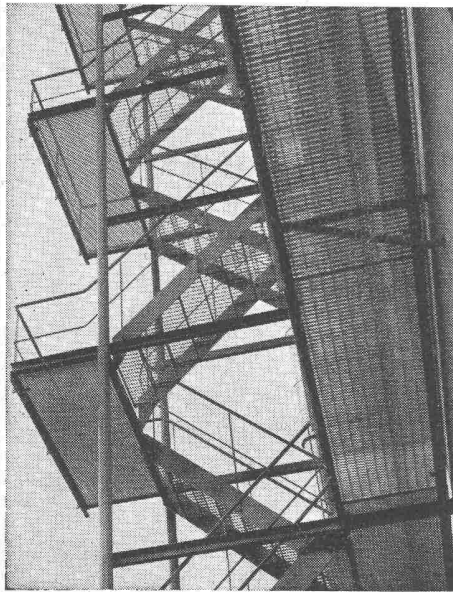
Schweiz. Spezialfabrik der Schulmöbelbranche

Lieferung kompletter Schulzimmer-Einrichtungen, Schultische, Wandtafeln • Beratung und Kostenvoranschläge kostenlos

TEL. 051/933232

WALLISELLEN-ZH

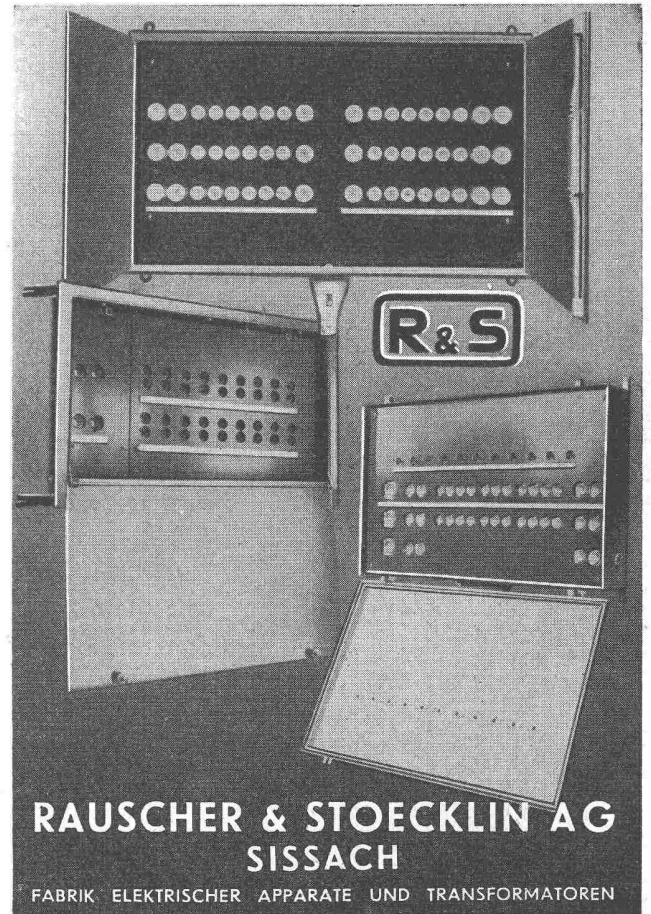
SIEGFRIED **Keller** CO



Treppenstufen und Podeste

Begeh- und befahrbare Roste
Abdeckungen

Sämtliche Gitterrostkonstruktionen
System WEMA



RAUSCHER & STOECKLIN AG
SISSACH

FABRIK ELEKTRISCHER APPARATE UND TRANSFORMATOREN

STÖHR RÖLLCHENBAHNEN

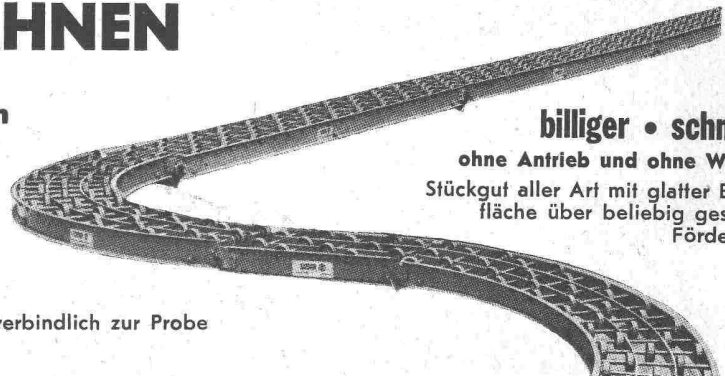
Kleine Abmessungen

Geringes Gewicht

Schneller Auf- und Abbau

Niedrige Anschaffungskosten

fördern



billiger • schneller

ohne Antrieb und ohne Wartung
Stückgut aller Art mit glatter Bodenfläche über beliebig gestaltete Förderwege

Verlangen Sie Röllchenbahnstücke unverbindlich zur Probe

Kurze Lieferzeiten

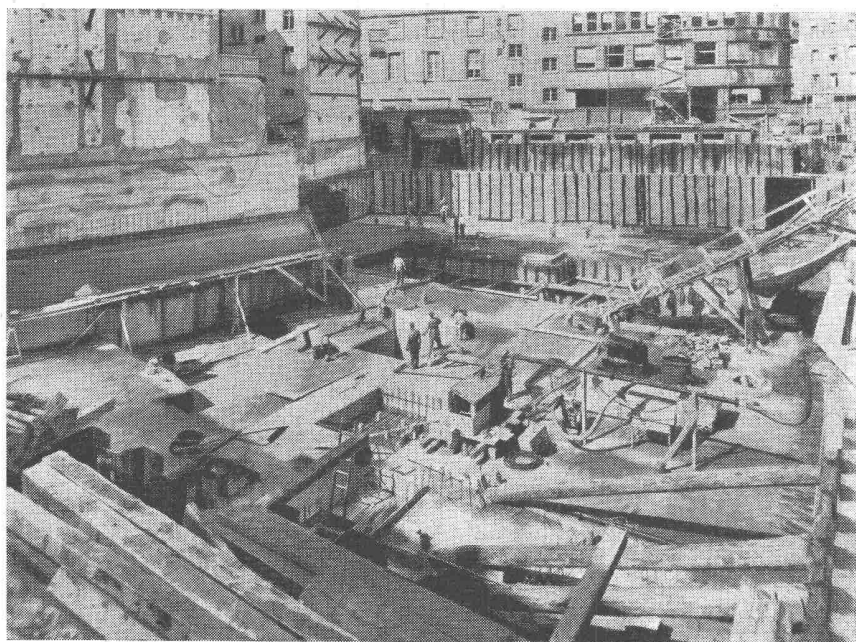


MASCHINEN-HANDEL AG. ZÜRICH 4

St. Jakobstrasse 53

Telephon (051) 25 37 07

Flachbedachungen Terrassenbeläge Grundwasserisolierungen



AEZ

**Geschäftshäuser Steinmühleplatz
(Jelmoli)**

Grundwasserisolierung
3000 m²

Architekten:
E. & B. Witschi, Zürich

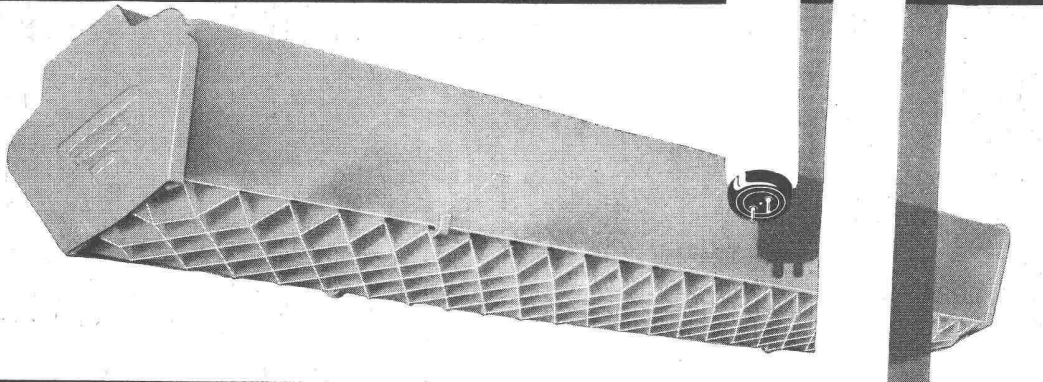
Ingenieure:
R. Henauer & J. Lee, Zürich

Bauunternehmung:
AG, Heinr. Haff-Haller, Zürich

Telephon (051) 25 88 66
Löwenstrasse 11

Asphalt-Emulsion AG Zürich

**Wir lösen Ihre
Beleuchtungs-
probleme**



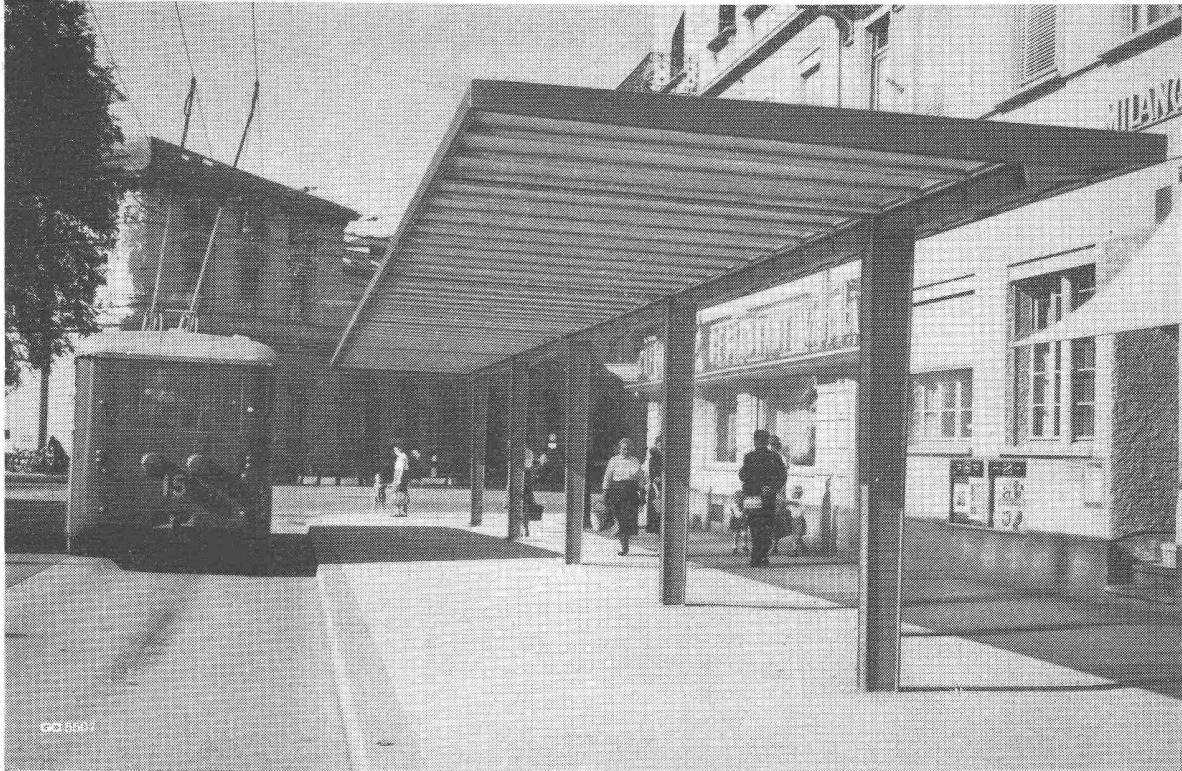
OSRAM

Rufen Sie uns, wenn Sie sich mit Beleuchtungsfragen beschäftigen. Sie erhalten alles aus einer Hand:
Hochwertige Schweizerlampen, technisch einwandfreie Leuchten, kostenlose Beratung mit Projekt und Voranschlag.
Prospekt mit Ausführungsbeispielen und Katalog senden wir Ihnen auf Wunsch gerne.



Osram A.G. Zürich 22
Tel. 051 / 32 72 80

GO Stahlbau
Geilinger & Co. Winterthur



GO 894



Alle Sorten

LICHTPAUS-
und
PAUSPAPIERE

ED. AERNI-LEUCH, BERN

Fabrik technischer Papiere
Reproduktionsanstalt