

Objektyp: **FrontMatter**

Zeitschrift: **Schweizerische Bauzeitung**

Band (Jahr): **73 (1955)**

Heft 51

PDF erstellt am: **12.07.2024**

### **Nutzungsbedingungen**

Die ETH-Bibliothek ist Anbieterin der digitalisierten Zeitschriften. Sie besitzt keine Urheberrechte an den Inhalten der Zeitschriften. Die Rechte liegen in der Regel bei den Herausgebern. Die auf der Plattform e-periodica veröffentlichten Dokumente stehen für nicht-kommerzielle Zwecke in Lehre und Forschung sowie für die private Nutzung frei zur Verfügung. Einzelne Dateien oder Ausdrucke aus diesem Angebot können zusammen mit diesen Nutzungsbedingungen und den korrekten Herkunftsbezeichnungen weitergegeben werden. Das Veröffentlichen von Bildern in Print- und Online-Publikationen ist nur mit vorheriger Genehmigung der Rechteinhaber erlaubt. Die systematische Speicherung von Teilen des elektronischen Angebots auf anderen Servern bedarf ebenfalls des schriftlichen Einverständnisses der Rechteinhaber.

### **Haftungsausschluss**

Alle Angaben erfolgen ohne Gewähr für Vollständigkeit oder Richtigkeit. Es wird keine Haftung übernommen für Schäden durch die Verwendung von Informationen aus diesem Online-Angebot oder durch das Fehlen von Informationen. Dies gilt auch für Inhalte Dritter, die über dieses Angebot zugänglich sind.

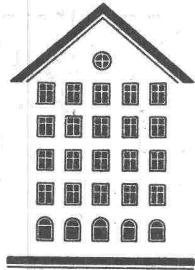
# SCHWEIZERISCHE BAUZEITUNG

WOCHENSCHRIFT FÜR ARCHITEKTUR / INGENIEURWESEN / MASCHINENTECHNIK

REVUE POLYTECHNIQUE SUISSE

ORGAN DES S. I. A. SCHWEIZERISCHER INGENIEUR- UND ARCHITEKTEN-VEREIN  
UND DER G. E. P. GESELLSCHAFT EHEMAL. STUDIERENDER DER EidG. TECHN. HOCHSCHULE  
GEGRÜNDET 1883 VON ING. A. WALDNER / HERAUSGEGEBEN VON ING. W. JEGHER

*Fenster*



*Kiefer Zürich*

## Verlag

W. Jegher & A. Ostertag, Dianastrasse 5,  
Zürich / Tel. 23 45 07 / Postcheck VIII 6110  
Postadresse:  
Schweiz. Bauzeitung, Postfach Zürich 39

## Bezugspreise

Einzelheft Fr. 1.65		Abonnements:	
12 Monate	6 Monate	3 Monate	
Schweiz Ausland	Schweiz Ausland	Schweiz	Ausland
66.—	72.—	33.—	36.—
		16.50	18.—

Für Mitglieder des S. I. A., der GEP und des Schweiz. Technischen Verbandes sowie für Studierende der ETH und der EPUL ermässigte Preiskategorien nach Tarif.

## Anzeigenverwaltung

Mosse-Annoncen AG., Zürich, Limmat-  
quai 94 / Tel. 326317 / Postcheck VIII 1027

## INHALT

- Das Elektro-Lokomotivbauprogramm der Oesterreichischen Bundesbahnen.  
Von *K. Pflanz* . . . . . 783\*
- Betrachtungen eines alten Schülers der 2. Abteilung der Eidg. Polytechnischen Schule zur Hundertjahrfeier der ETH. Von *C. Andreae* . . . . . 787
- Die Strassenbrücke bei Taverne TL. Von *W. Krüsi* . . . . . 788\*
- Durchfahrung oder Umfahrung von Städten und Dörfern. Von *G. Bachmann* . . . . . 789
- Das Kirchgemeindehaus in Wallisellen. Arch. *D. Bertin* . . . . . 791\*

## BUCHBESPRECHUNGEN

- Ein Jahrhundert Schweizer Bahnen 1847—1947, vom *Eidg. Post- und Eisenbahndepartement*. Wasserkraftanlagen, von *A. Ludin*. Brücken in Stahlbeton, von *C. Kersten* . . . . . 792
- Holz im Raum, von *A. C. Rüdener* 793

## MITTEILUNGEN

- Eidg. Technische Hochschule. Wasserkraftanlagen in den Ost- und Westalpen und im Massif Central 794

## WETTBEWERBE

- Realschulhaus in Wil SG . . . . . 794

## MITTEILUNGEN AUS DER G. E. P.

- Generalversammlung 1956 in den Niederlanden. Association Amicale Parisienne . . . . . 794

## ANKÜNDIGUNGEN

5. Kongress der IVBH, Lissabon 1955. Vorträge . . . . . 794

Dauerhafter,  
billiger bauen mit

**norm** Bauteilen

### Ab Lager lieferbar :

Brief- und Milchkasten  
Kohleneinwürfe  
Keller-Fenster und -Türen  
Ventilationseinsätze  
Stab- und Gitterroste  
Schuhkratzeisen  
Teppichrahmen  
Wäscheschirme  
Wäschehängeanlagen  
Teppichklopfische  
Kleiderschränke

### Liefertermin auf Anfrage :

Garagetore  
Zählerschrantüren  
Fensterzargen  
Fensterbänke  
Rolladenkasten  
Türzargen  
Lamellenstoren

Verlangen Sie unsere Spezialprospekte !

**Metallbau AG**  
Zürich 47 Albisrieden

Anemonenstr. 40 Tel. (051) 5213 00

METALLBAU 3 BA 61