

Objektyp: **Advertising**

Zeitschrift: **Schweizerische Bauzeitung**

Band (Jahr): **73 (1955)**

Heft 7

PDF erstellt am: **13.09.2024**

Nutzungsbedingungen

Die ETH-Bibliothek ist Anbieterin der digitalisierten Zeitschriften. Sie besitzt keine Urheberrechte an den Inhalten der Zeitschriften. Die Rechte liegen in der Regel bei den Herausgebern. Die auf der Plattform e-periodica veröffentlichten Dokumente stehen für nicht-kommerzielle Zwecke in Lehre und Forschung sowie für die private Nutzung frei zur Verfügung. Einzelne Dateien oder Ausdrucke aus diesem Angebot können zusammen mit diesen Nutzungsbedingungen und den korrekten Herkunftsbezeichnungen weitergegeben werden. Das Veröffentlichen von Bildern in Print- und Online-Publikationen ist nur mit vorheriger Genehmigung der Rechteinhaber erlaubt. Die systematische Speicherung von Teilen des elektronischen Angebots auf anderen Servern bedarf ebenfalls des schriftlichen Einverständnisses der Rechteinhaber.

Haftungsausschluss

Alle Angaben erfolgen ohne Gewähr für Vollständigkeit oder Richtigkeit. Es wird keine Haftung übernommen für Schäden durch die Verwendung von Informationen aus diesem Online-Angebot oder durch das Fehlen von Informationen. Dies gilt auch für Inhalte Dritter, die über dieses Angebot zugänglich sind.

SCHWEIZERISCHE BAUZEITUNG

WOCHENSCHRIFT FÜR ARCHITEKTUR / INGENIEURWESEN / MASCHINENTECHNIK

REVUE POLYTECHNIQUE SUISSE

ORGAN DES S.I.A. SCHWEIZERISCHER INGENIEUR- UND ARCHITEKTEN-VEREIN
UND DER G.E.P. GESELLSCHAFT EHEMAL. STUDIERENDER DER EIDG. TECHN. HOCHSCHULE
GEGRÜNDET 1883 VON ING. A. WALDNER / HERAUSGEGEBEN VON ING. W. JEGHER



GÖHNER
TÜREN + FENSTER
NORMEN

die beste Garantie für Qualität

ERNST GÖHNER AG ZÜRICH
BERN BASEL ST. GALLEN ZUG BIEL GENÈVE LUGANO

**Dauerhafter,
billiger bauen mit**

NORM Bauteilen

Ab Lager lieferbar :

Brief- und Milchkasten
Kohleneinwürfe
Keller-Fenster und -Türen
Ventilationseinsätze
Stab- und Gitterroste
Schuhkratzeisen
Teppichrahmen
Wäscheschirme
Wäschehängeanlagen
Teppichklopfische
Kleiderschränke

Liefertermin auf Anfrage :

Garagetore
Zählerschranktüren
Fensterzargen
Fensterbänke
Rolladenkasten
Türzargen
Lamellenstoren

Verlangen Sie unsere Spezialprospekte !

Metallbau AG
Zürich 47 Albisrieden

Anemonenstr. 40 Tel. (051) 521300

Verlag

W. Jegher & A. Ostertag, Dianastrasse 5,
Zürich / Tel. 23 45 07 / Postcheck VIII 6110
Postadresse:
Schweiz. Bauzeitung, Postfach Zürich 39

Bezugspreise

Einzelheft Fr. 1.65 — Abonnements:

| 12 Monate | | 6 Monate | | 3 Monate | |
|-----------|---------|----------|---------|----------|---------|
| Schweiz | Ausland | Schweiz | Ausland | Schweiz | Ausland |
| 66.— | 72.— | 33.— | 36.— | 16.50 | 18.— |

Für Mitglieder des S. I. A., der GEP und des Schweiz. Technischen Verbandes sowie für Studierende der ETH und der EPUL ermässigte Preiskategorien nach Tarif.

Anzeigen-Verwaltung

Mosse-Annoncen AG., Zürich, Limmat-
quai 94 / Tel. 326817 / Postcheck VIII 1027

INHALT

| | |
|---|-----|
| Kraftwerkgruppe Gougra | 83* |
| Wärmepumpen zur Raumheizung | 88 |
| Astronomische Bestimmung des zeitlichen Besonnungsverlustes. Von H. Egger | 90* |
| S. I. A.-Norm für Bautenschutz. Von E. Brandenberger | 91 |

MITTEILUNGEN

| | |
|--|-----|
| Strassenverkehrszählungen 1955. Kurs über Holzschädlingsbekämpfung in Biel. Heimatschutz übers Knie gebrochen (Carouge) | 93* |
| Fernverkehrsstrasse Winterthur-Schaffhausen mit Brücke Andelfingen. Wohnungsbau in Deutschland. Schweizer Mustermesse. Eidg. Technische Hochschule. Persönliches | 94 |

NEKROLOGE

| | |
|-----------------------------------|-----|
| E. Fiedler | 94* |
| F. Widmer. H. Kjelsberg | 95 |

BUCHBESPRECHUNGEN

| | |
|---|----|
| Vorlesungen über Differential- und Integralrechnung, von A. Ostrowski | 95 |
| Hydraulique Technique par Ch. Jaeger. Correction des eaux du Pied du Jura et forces hydrauliques de la Sarine, par F. Chavaz. Eisenbahnfibel, von A. Hemberger. Zerspanungslehre, von M. Kronenberg | |
| Achema-Jahrbuch 1953/55, von H. Bretschneider. Der Vorgesetzte, von A. Ackermann. Neuerscheinungen | 96 |
| | 97 |

WETTBEWERBE

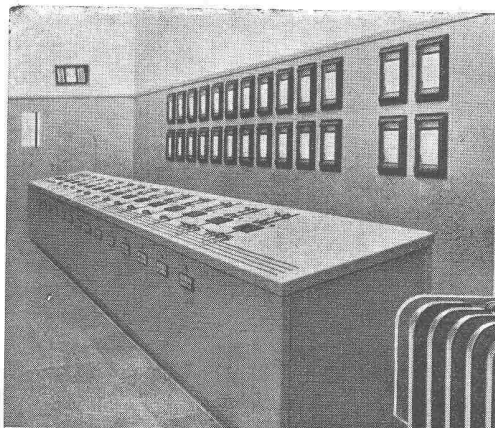
| | |
|--------------------------------------|----|
| Strassenverbindung in Genf | 97 |
| Schulhaus Rothenburg | 97 |

MITTEILUNGEN AUS DEM S. I. A.

| | |
|---|----|
| Sektion Aargau, Vortrag Andreae | 97 |
|---|----|

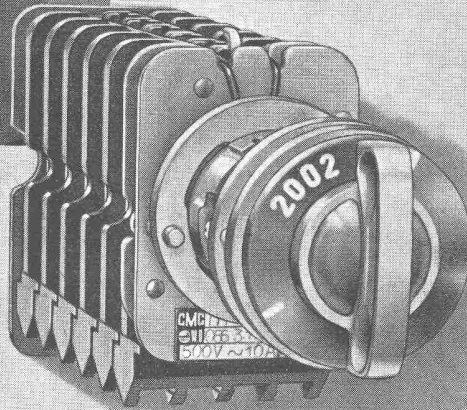
ANKÜNDIGUNGEN

| | |
|---|----|
| Exposition de Matériel extensométrique. Congrès International des matériaux pour l'aviation. Vorträge | 98 |
|---|----|



Kommandoraum Mettlen

KOMMANDORÄUME



KOMMANDOSCHALTER

CMC CARL MAIER & CIE

Fabrik elektrischer Apparate und Schaltanlagen

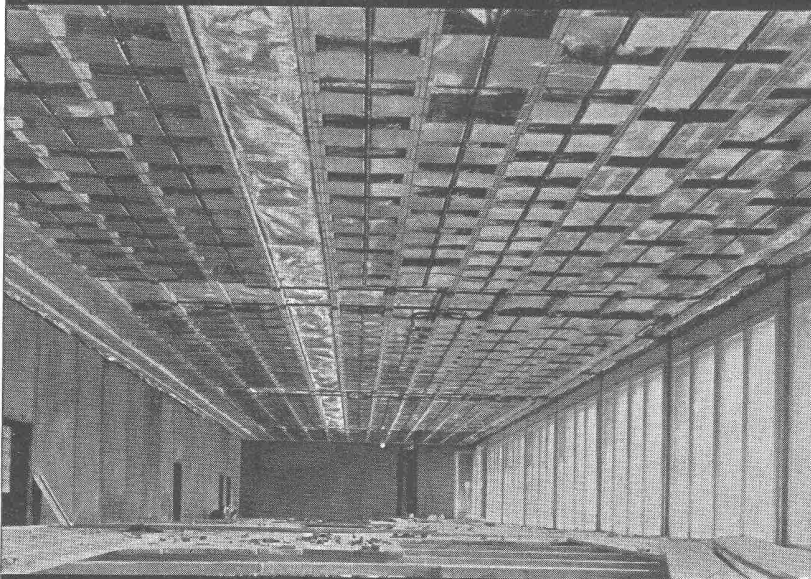
SCHAFFHAUSEN

TEL. 053 56131

GEGEN KÄLTE UND WÄRME MIT



ISOLIEREN



Das ALFOL Isolier-Verfahren mit Aluminium-Folien hat sich bei Strahlungsheizungen hervorragend bewährt. ALFOL verhindert Strahlungsverluste in einzigartiger Weise.

ALFOL, seit 20 Jahren mit Erfolg angewendet, ist **unbrennbar, ungezieferfrei, staubfrei, fäulnisfrei, geruchlos, nicht hygroscopisch, praktisch gewichtlos.**

Verkauf, Beratung und Montage durch

INGENIEURBUREAU DR. ING. M. KOENIG, ZÜRICH 1

Tiefenhöfe 8 / Paradeplatz 5

Telefon (051) 23 97 50



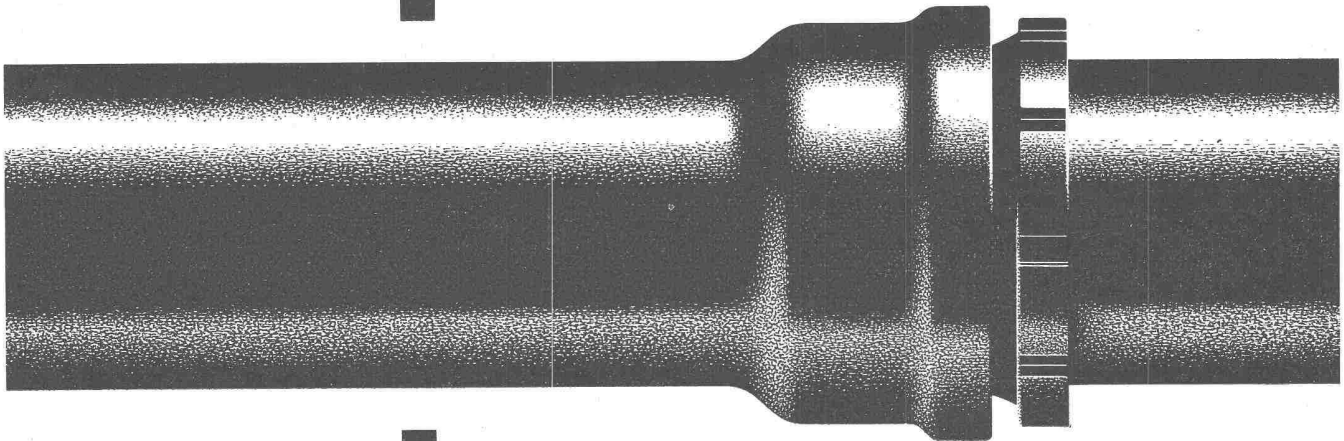
Schon damals ...

als man noch hoch zu Rad durch die Strassen rollte, strömte das Wasser durch das gusseiserne Rohr. Inzwischen hat die Technik in stürmischem Lauf das Gesicht der Welt verändert. Aber das Gussrohr dient auch heute noch – gleichgültig gegen die Zeit – treu seiner Aufgabe.

Röhren aus Gusseisen!

Welch' anderes Material kann auf solche Bewährung hinweisen? Guss bedeutet eine Garantie, Guss braucht keine Zeugnisse, keine Expertisen. Wo Gussröhren verwendet werden,

da ist für Generationen gesorgt!



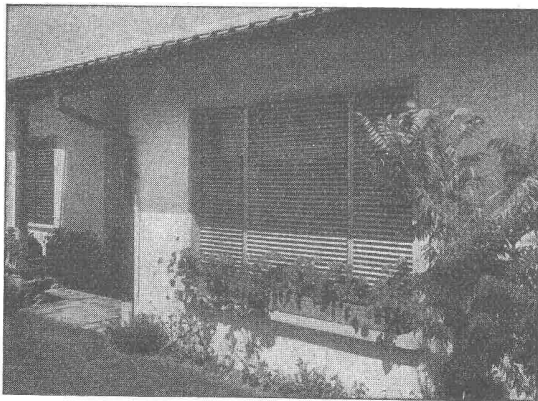
Gusseiserne Druckröhren

Gesellschaft der Ludw. von Roll'schen Eisenwerke A.G., Eisenwerk Choindex

Die Staumauer MOIRY wird erstellt von den Firmen:

| | |
|------------------------------|---------------|
| SA Conrad Zschokke | Sion |
| Locher & Co. | Zürich |
| Losinger & Co. SA | Sion |
| Tiefbau AG. | Sierre |

SchenkerStoren



Lamellenrollstore System

Sol-Flex

Storenfabrik Emil Schenker AG. Schönenwerd

Tel. (064) 3 13 52

| | | |
|---------------|----------|---------------------|
| Vertretungen: | Zürich | Tel. (051) 32 65 60 |
| | Basel | Tel. (061) 22 93 81 |
| | Luzern | Tel. (041) 2 98 27 |
| | Lausanne | Tel. (021) 23 45 47 |
| | Lugano | Tel. (091) 2 22 13 |

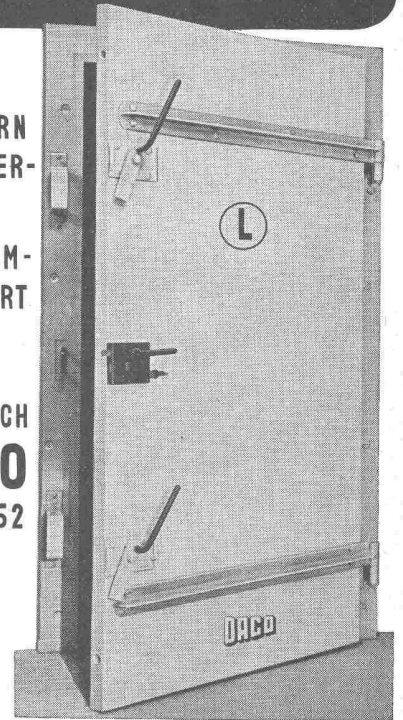
LUFTSCHUTZ - TÜRE

EMPA GEPRÜFT & EMPFOHLEN

FÜR INNERN & ÄUSSERN
ANSCHLAG OHNE QUER-
BALKEN

KANN VON JEDEM ZIM-
MERMANN AUSGEFÜHRT
WERDEN

PROSPEKT & PREISE DURCH
DANGEL & CO
MUTSCELLENSTR. 152
ZÜRICH 2



ALLEINVERTRIEB DER BESCHLÄGE BARTH & CO
SCHÜTZENGASSE 31 ZÜRICH 1

Druckluft-Kompressoren und Werkzeuge **GARDNER-DENVER**

*die Marke
von Weltruf!*



**Besuchen Sie uns an der Baumaschinen-Messe in Zürich
vom 25. März bis 3. April**

Alleinvertretung für die Schweiz:

U. AMMANN

Maschinenfabrik AG.

Telephon
(063) 2 27 02

Langenthal

MD



Sportplätze Verkehrsadern

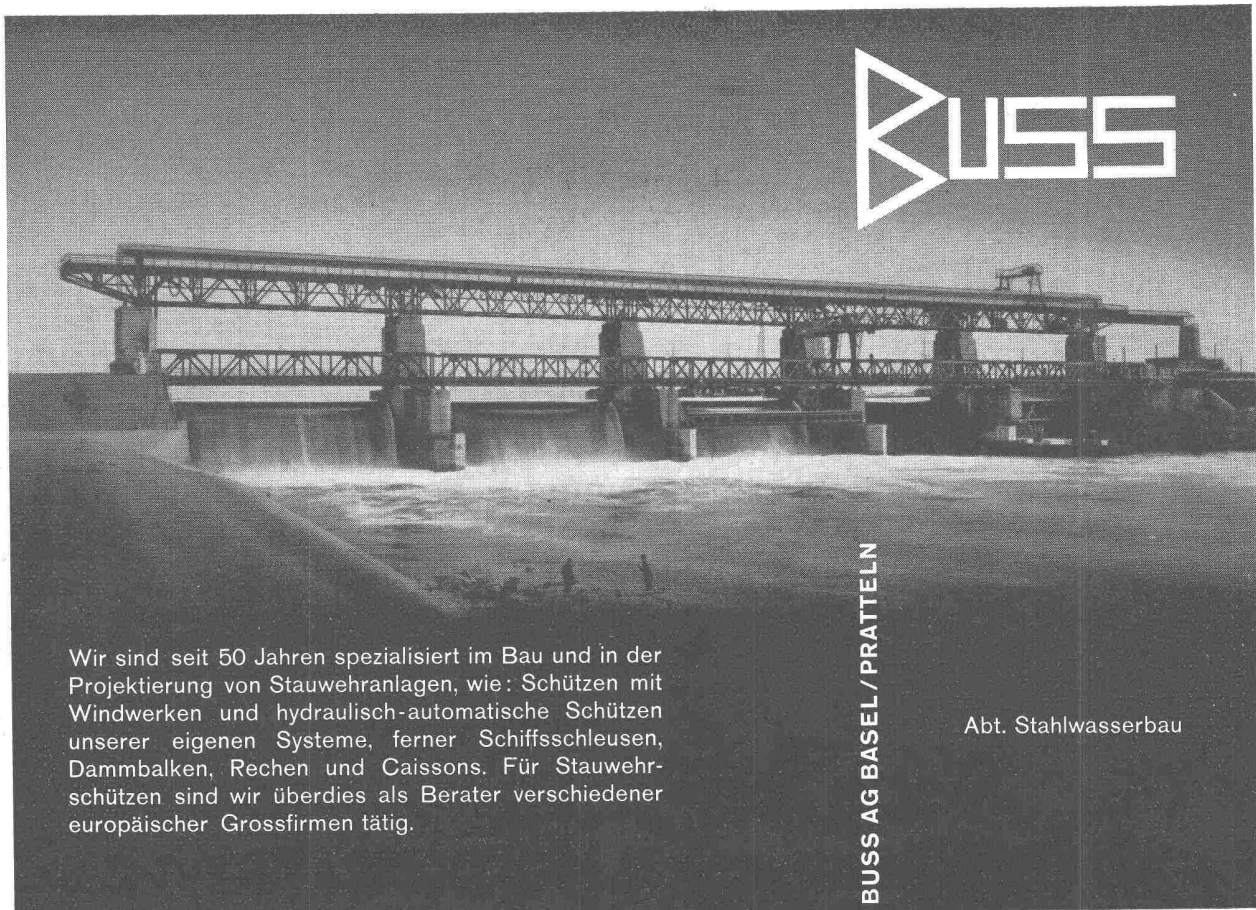
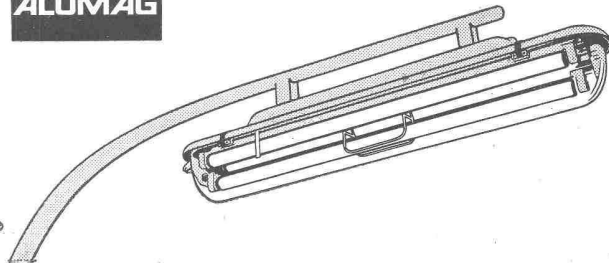
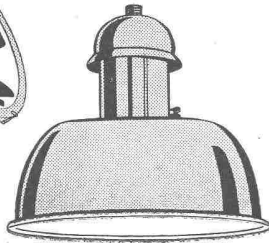
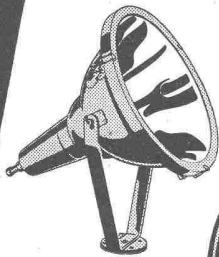
verlangen helle, rationelle und zweckmässige Beleuchtung. Das langovale Lichtfeld unserer »Rodalux«-Armaturen und »Stradalux« für Fluoreszenzlicht haben sich für Strassen ausgezeichnet bewährt, Flutlichtstrahler und Scheinwerfer für Plätze. — In unserm lichttechnischen Büro wird jedes Problem zuerst genau durchgerechnet, nur so erhalten Sie den besten Vorschlag

denn Licht ist unsere Stärke

Aluminium-Licht AG. Zürich



Uraniastr.16 Tel.(051)23 77 33



BUSS

Wir sind seit 50 Jahren spezialisiert im Bau und in der Projektierung von Stauwehnanlagen, wie: Schützen mit Windwerken und hydraulisch-automatische Schützen unserer eigenen Systeme, ferner Schiffsschleusen, Dammbalken, Rechen und Caissons. Für Stauweherschützen sind wir überdies als Berater verschiedener europäischer Grossfirmen tätig.

BUSS AG BASEL / PRATTELN

Abt. Stahlwasserbau



**Aber vor dem Aufrichten
alles behandelt mit**

OSMOL WB4

Dringt tief in frisches wie in trockenes Holz ein. Später entstehende Trockenrisse bilden keine Gefahr mehr. Schützt vorbeugend und bekämpfend vor Hausbock und Schwamm.

Bitte verlangen Sie Prospekt und Gebrauchsanweisung. Kostenlose Beratung in allen Fragen des Bauholzschutzes.

HOLZSCHUTZ AG. LIESTAL

Tel. (061) 7 36 93

4



PATENTE

MODELLE, MUSTER, MARKEN
etc.
in allen Ländern

NAEGELI & Co., BERN

Patentanwälte, Bundesgasse 16

MD

Glasdächer

Oberlichter

SIEGFRIED
keller
cc

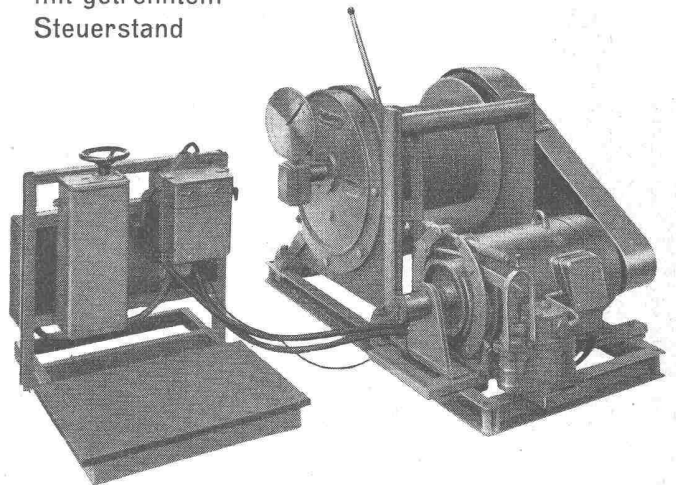
Wallisellen-Zürich
Tel. (051) 93 32 32

Planetenrad-Seilwinde

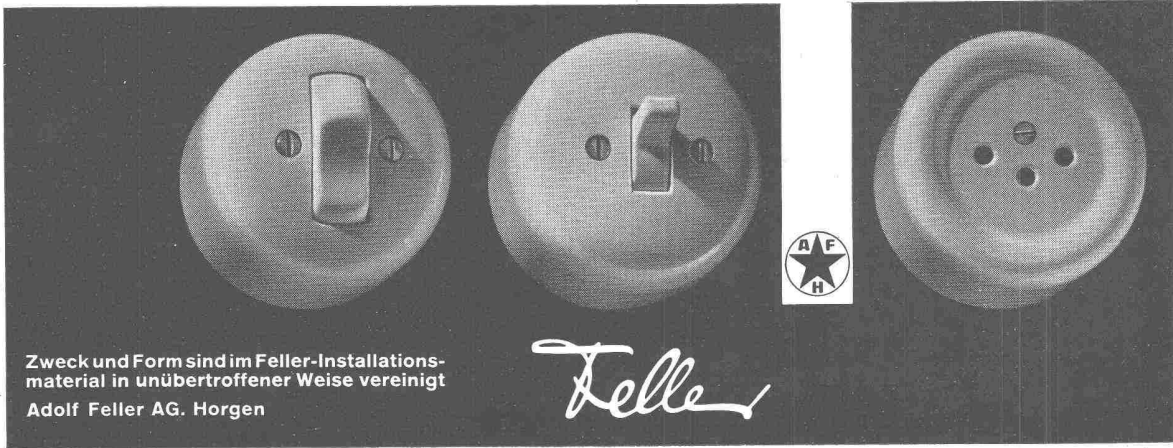


Seilwinde Zugkraft 2000 kg

für Baustellen-Seilbahn
mit getrenntem
Steuerstand



HANS MERK Fahrzeug- und Kranfabrik DIETIKON-ZÜRICH
Telephon (051) 91 91 21



Zweck und Form sind im Feller-Installationsmaterial in unübertroffener Weise vereinigt
Adolf Feller AG. Horgen

Feller

STEINER

Bauschreinerei
Möbelfabrik

STEINER

Spezialfabrik für Laden- und
Schaufensterausbau

STEINER

Zürich 50
Hagenholzstrasse 60

STEINER

Telefon
46 43 44

STEINER

Verlangen Sie
unverbindliche Beratung

STEINER

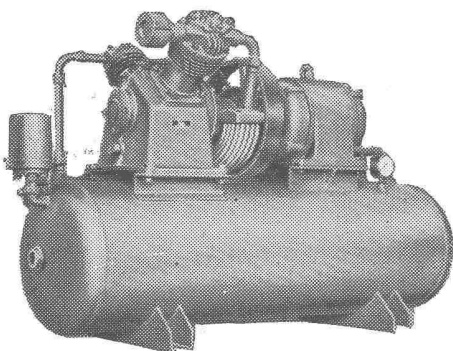
Beste Referenzen
stehen Ihnen zur Verfügung

STEINER

*Regulierbares Licht mit
Roll- und Raff-Lamellenstoren*

solomatic

Rolladenfabrik A. Griesser AG
AADORF BASEL BERN LUZERN ST. GALLEN ZÜRICH



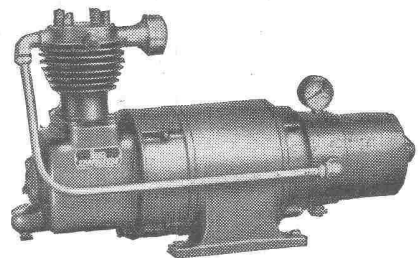
Haug
KOMPRESSOREN
Kompressoren

3-140 m³/h, 6-25 atü
ein- und zweiflügelig,
ein- und mehrzylindrig

Vakuumpumpen

2-37 m³/h, bis 90% Vakuum
Kolben- und Rotationspumpen
Hochdruckgebläse

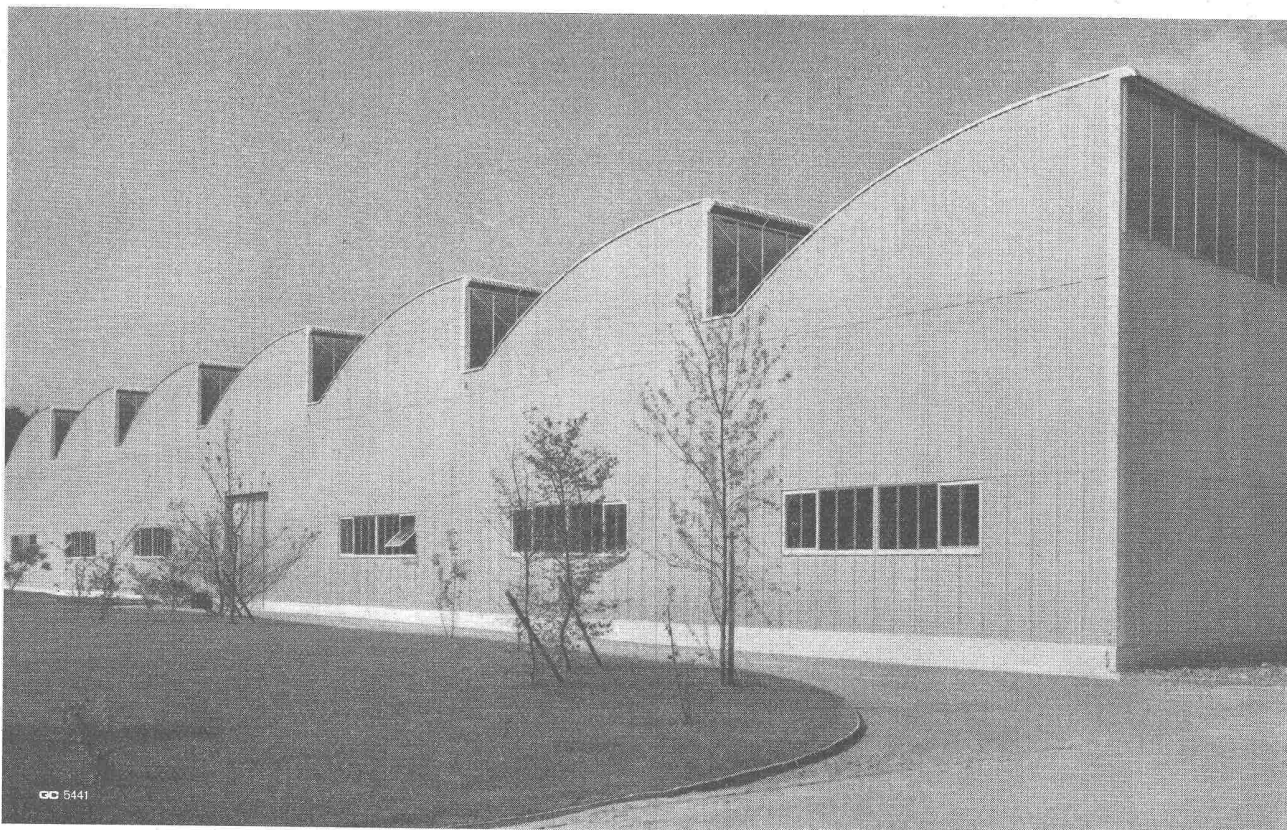
Vollautomatische Druckluft- und Vakuumanlagen



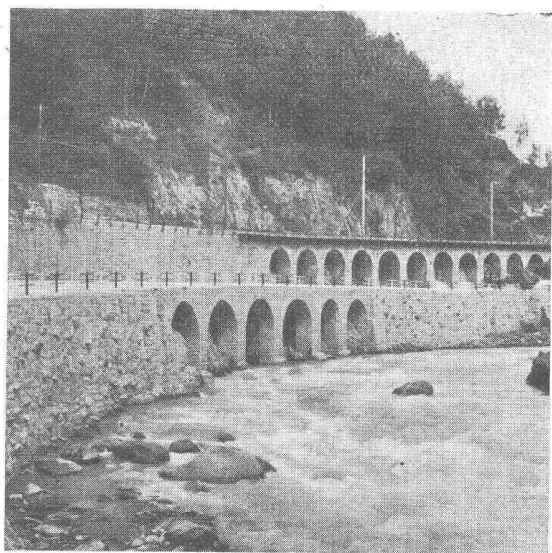
FRITZ HAUG A.-G., MASCHINENFABRIK, ST. GALLEN

Stahl- und Aluminium-Hochbau

GC Geilinger & Co. Winterthur



GC 5441



Furkastrasse

Stuag

Schweiz. Strassenbau- und
Tiefbau-Unternehmung A.G.

HESCO-Hülsensteinschrauben

zur Befestigung von Fenster- und Türrahmen,
bringen Ihnen eine enorme Zeitersparnis.
Anwendung: Schraube mit dem Daumen in die eingemauerte Hülse stossen. Nach 2 bis 3 Umdrehungen mit dem Schraubenzieher sitzen Schraube und Rahmen unverrückbar fest. Die Schraube kann auch bei schräg versetzter Hülse eingestossen werden.
Ausführung: Hülse 60 mm lang mit Schrauben von 55, 65 und 80 mm Länge.

Hess & Cie.

Drahtzieherei, Metallwaren- und Nagelfabrik
Pilgersteg, Rütli/Zch. Tel. (055) 2 35 22

Verkauf nur durch Wiederverkäufer