

Objektyp: **Advertising**

Zeitschrift: **Schweizerische Bauzeitung**

Band (Jahr): **74 (1956)**

Heft 10

PDF erstellt am: **05.08.2024**

Nutzungsbedingungen

Die ETH-Bibliothek ist Anbieterin der digitalisierten Zeitschriften. Sie besitzt keine Urheberrechte an den Inhalten der Zeitschriften. Die Rechte liegen in der Regel bei den Herausgebern. Die auf der Plattform e-periodica veröffentlichten Dokumente stehen für nicht-kommerzielle Zwecke in Lehre und Forschung sowie für die private Nutzung frei zur Verfügung. Einzelne Dateien oder Ausdrucke aus diesem Angebot können zusammen mit diesen Nutzungsbedingungen und den korrekten Herkunftsbezeichnungen weitergegeben werden. Das Veröffentlichen von Bildern in Print- und Online-Publikationen ist nur mit vorheriger Genehmigung der Rechteinhaber erlaubt. Die systematische Speicherung von Teilen des elektronischen Angebots auf anderen Servern bedarf ebenfalls des schriftlichen Einverständnisses der Rechteinhaber.

Haftungsausschluss

Alle Angaben erfolgen ohne Gewähr für Vollständigkeit oder Richtigkeit. Es wird keine Haftung übernommen für Schäden durch die Verwendung von Informationen aus diesem Online-Angebot oder durch das Fehlen von Informationen. Dies gilt auch für Inhalte Dritter, die über dieses Angebot zugänglich sind.

SCHWEIZERISCHE BAUZEITUNG

WOCHENSCHRIFT FÜR ARCHITEKTUR / INGENIEURWESEN / MASCHINENTECHNIK

REVUE POLYTECHNIQUE SUISSE

ORGAN DES S. I. A. SCHWEIZERISCHER INGENIEUR- UND ARCHITEKTEN-VEREIN
UND DER G. E. P. GESELLSCHAFT EHEMAL. STUDIERENDER DER EIDG. TECHN. HOCHSCHULE
GEGRÜNDET 1883 VON ING. A. WALDNER / HERAUSGEGEBEN VON ING. W. JEGHER

Fenster



Kiefer Zürich

LERCH AUFZÜGE

ZÜRICH 1, Oefenbachgasse 5
TELEPHON (051) 23 30 00

für Akten, Speisen, Waren
mit Hand- und elektrischem Antrieb

Wissen Sie schon von der technischen Neuheit: der Kuhlmann-

Perspektiv- Zeichenmaschine?

Wertvolle Arbeitsvorteile - zuverlässige Präzision - einfache Handhabung

Prospekte und Beratung durch das zeichentechnische Spezialhaus

Scholl

Geb Brüder Scholl AG. an der Poststrasse
in Zürich seit 1865 - Telefon (051) 23 76 80

Durisol

BAUPLATTEN ohne und mit ARMIERUNG für ISOLIERUNG
AUSFACHUNG, DECKEN- und FLACHDACHKONSTRUKTIONEN
grossflächige DECKENHOURDIS, HOHLBLOCKMAUERSTEINE

DURISOL AG. FÜR LEICHTBAUSTOFFE DIETIKON • TEL. 918665

Verlag

W. Jegher & A. Ostertag, Dianastrasse 5.
Zürich / Tel. 23 45 07 / Postcheck VIII 6110
Postadresse:
Schweiz, Bauzeitung, Postfach Zürich 89

Bezugspreise

Einzelheft Fr. 1.65		—		Abonnements:	
12 Monate		6 Monate		3 Monate	
Schweiz	Ausland	Schweiz	Ausland	Schweiz	Ausland
66.—	72.—	33.—	36.—	16.50	18.—

Für Mitglieder des S. I. A., der GEP und des Schweiz. Technischen Verbandes sowie für Studierende der ETH und der EPUL ermässigte Preiskategorien nach Tarif.

Anzeigenverwaltung

Mosse-Annoncen AG., Zürich, Limmatquai 94 / Tel. 32 68 17 / Postcheck VIII 1027

INHALT

Künstliche Speicherung. Von H. Gerber	139*
EMPA-Qualitätsüberwachung des Silo-Zements	144
Kraftwerk Wildegg-Brugg	145*

MITTEILUNGEN

Ausbau des schweizerischen Hauptstrassennetzes	147
--	-----

BUCHBESPRECHUNGEN

Gibt es noch Baukunst? von W. Drevermann. Planen und Auswerten von Versuchen, von A. Linder. Die Heiz- und Lüftungsanlagen in den verschiedenen Gebäudearten, von A. Kollmar und W. Liese. Autofahren im Winter, von E. Probst	148*
Untersuchung des Ausströmvorganges siedender Flüssigkeiten, von A. Förster. Durchfluss siedender Flüssigkeiten durch Drosselrohre und Mündungen, von O. Linne. Neuerscheinungen	149

NEKROLOGE

Hans Frei. Alfred Preuss. Max Ulrich Schoop	149
---	-----

WETTBEWERBE

Primarschulhaus in Safnern BE	149
-------------------------------	-----

MITTEILUNGEN AUS DEM S. I. A.

Protokoll der Mitglieder-Hauptversammlung 1955 der Fachgruppe der Ingenieure für Brückenbau und Hochbau	149
---	-----

ANKÜNDIGUNGEN

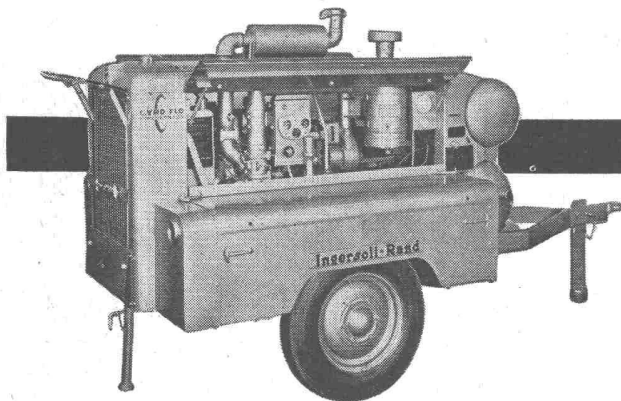
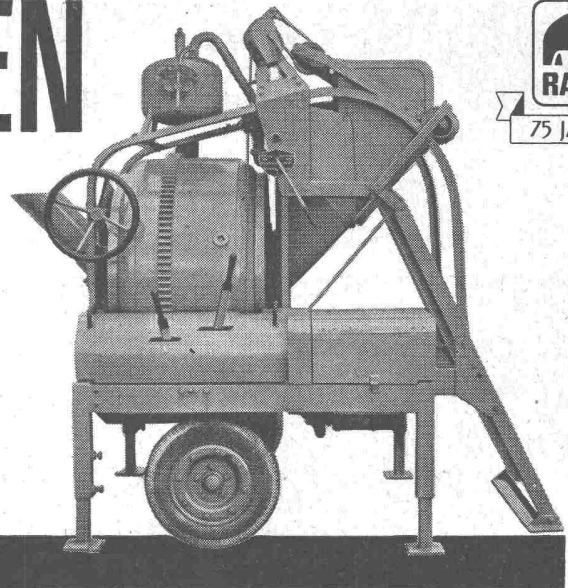
Tagungen auf dem Gebiet der Korrosion 1956 bis 1958. Textiltechnische Tagung in Bremen. Technikum Winterthur. II. Internationaler Kongress für Vorspannbeton. Vorträge	150
--	-----

BAUMASCHINEN



Material- und Betonaufbereitung:

Sand- und Kiesaufbereitungsanlagen
 Betonmischer RACO- von ROLL / Zwangs-
 mischer ZYKLO / Betontürme und Groß-
 siloanlagen / Gewichtsdosierwagen PFISTER
 Zementsilowaagen PFISTER



Stollenbau:

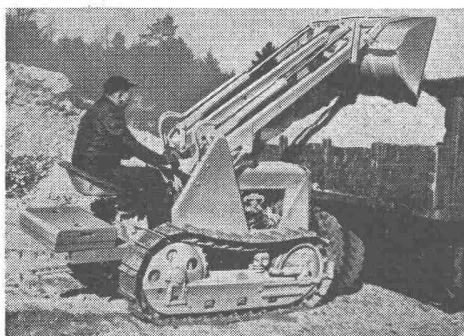
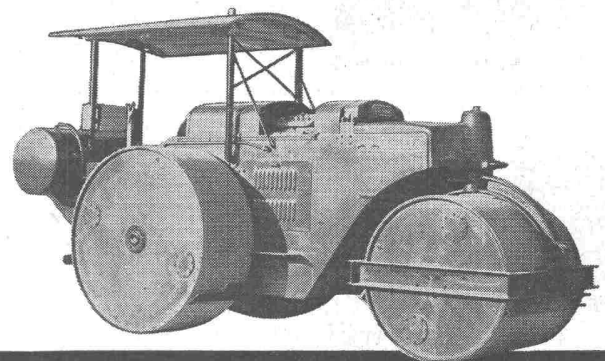
Kompressoren INGERSOLL-RAND / Stollenbagger
 EIMCO / Bohr- und Abbauhämmer INGERSOLL-
 RAND / Stollenlokomotiven und -wagen / Stollen-
 helme und -lampen / Zentrifugalpumpen MARLOW
 Sprengstoffe und Zündmittel

Straßenbau und -Unterhalt:

Dieselmotor-Straßenwalzen KAELBLE / Ein-
 radmotorwalzen RACO / Straßenfertiger
 BARBER-GREENE / Benzin-Bohr- und Ab-
 bauhämmer PIONJÄR / Bauwerkzeuge jeder
 Art

Erd- und Kiesaushub / Hebegeräte:

Raupenbagger RUSTON-BUCYRUS / Gra-
 benbagger BARBER-GREENE / Turmdreh-
 krane WOLFF / Kleinkrane RACO / Hub-
 transportwagen TOWMOTOR / Bauwinden
 KLUS / Hebezeuge GEDI



Transport- und Lademaschinen:

Lastwagenkipper MACK / Motorkipper MUIR-HILL
 Mehrzweckfahrzeuge UNIMOG / Raupen- und Rad-
 traktoren / Lademaschinen MUIR-HILL / Pneu-
 ladeschaufeln TROJAN / Becherwerkauflademaschinen

Tel. (051) 23 17 50 Uraniastraße 31

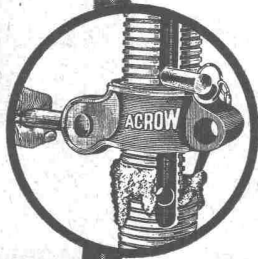
Zweigniederlassungen: Genf, Tel. (022) 8 15 45
 Zollikofen - Bern Telephon (031) 65 01 06

Robert Aebi & Cie AG Zürich

Besuchen Sie uns während der Mustermesse vom 14. 4. bis 24. 4. 1956 am Stand No. 3061, Halle VIII

ACROW
BANGERTER LYSS

ACROW
BANGERTER LYSS



**SCHALUNGSTRÄGER
STAHLSCHALUNGEN
DECKENSTÜTZEN
GRABENSPRIESSEN
STAHLROHRGERÜSTE
H-RAHMEN-ROHRGERÜSTE**

Verlangen Sie unverbindlichen
Vertreterbesuch

A. BANGERTER & CIE AG LYSS ☎ 032 84123

Abteilung für Bauwerkzeuge Cementwaren und Bausteinwerke



für Elektromobile, Hubstapler, Schlepper, Kräne und Elektrolokomotiven und zur Beleuchtung von Bahnen und Schiffen ist die betriebssichere OERLIKON-Batterie. Seit über 60 Jahren bewährt, im ganzen Land geschätzt.



Jawohl, die Bauzeit verkürzt sich,

denn beim Elasticrete-Unterlagsboden können Sie mit dem Verlegen der Beläge (Linol, Parkett usw.) bereits nach 5—6 Tagen beginnen.

Elasticrete besitzt dann nach genauen Untersuchungen einen Feuchtigkeitsgehalt unter 4 %!

Man kann den Elasticrete-Beton sogar nach 1—2 Tagen schon begehen.

Obwohl er keine Armierung benötigt, ist er auch rissfrei bei einer Stärke von nur 35 mm; somit der ideale schwimmende Unterlagsboden.

Je nach Ausführung ist er dazu nicht teurer als bisherige Konstruktionen.

Weitere wichtige Angaben über Biegezugfestigkeit, Würfeldruckfestigkeit, über den Einfluss bei schall- und wärmetechnisch ungünstigen Decken finden Sie im

Elasticrete

Prospekt, den wir Ihnen gerne zusenden. — Bitte unterbreiten Sie uns Ihre Probleme; wir beraten Sie gerne.

POWA ag

Zürich 2, Bluntschlisteig 5,
Telephon (051) 27 51 44

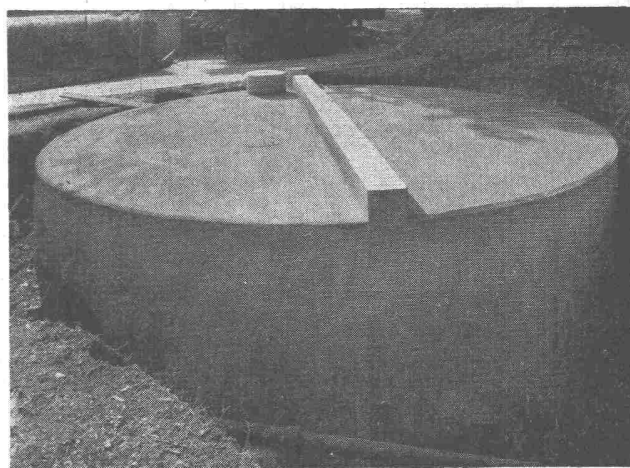
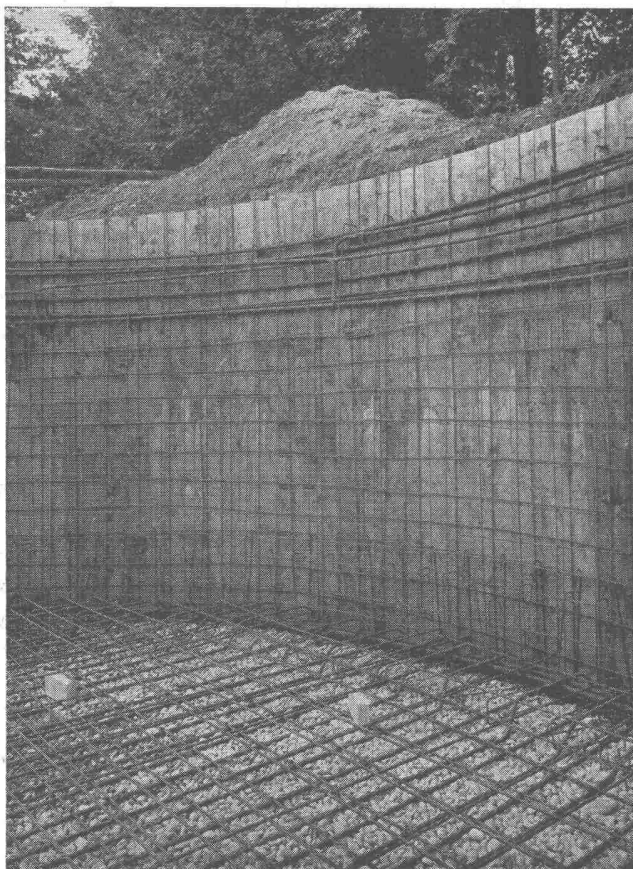
PAUL KAPPELER

Fa. gegr. 1928

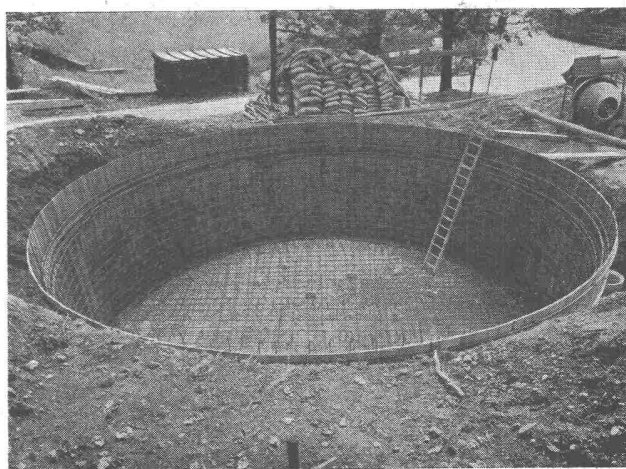
Heizöltanks in Beton

Grosse Vorteile der gasdichten Lagerung von Heiz-, Diesel- und anderen Mineralölen in Eisenbeton

- Kein Rosten. Keine periodischen Ausstreichungen wie bei Eisentanks.
- Ausgezeichnete Standfestigkeit, selbst bei Grundwasser und Schlamm Boden, unempfindlich gegen Setzungen des Terrains und Abheben infolge Auftriebs.
- Keine teuren Sandpackungen, keine Korrosion und somit keine Unterhaltskosten. Unbeschränkte Haltbarkeit.
- Ausführung in jeder Grösse. Die Tanks sind mit den grössten Lastwagen befahrbar.



Schwerölbehälter 250 000 Liter
(zylindrisch oder kubisch)



Ausführung

Spezialdichtung zum Schutze des Betons.
30jährige Erfahrung.

Die Tanks können in jeder beliebigen Form ausgeführt werden und erlauben dadurch maximale Platzausnutzung der bestehenden Räumlichkeiten, Einbautanks in Kellern.

Armierungen nach den statischen Berechnungen unseres Bauingenieurs.

Erstklassige Referenzen.

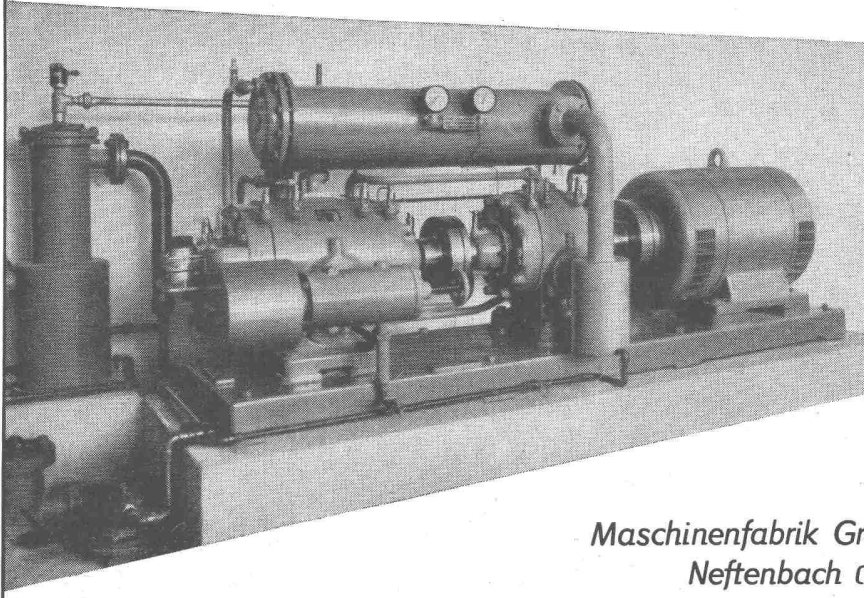
Tanks für Ein- und Mehrfamilienhäuser, Schulhäuser, Industrie und Handel.

ZÜRICH 8 BERN

Büro Utoquai 43
Tel. (051) 34 70 77/78

Büro Frobergweg 11
Tel. (031) 2 60 97

GRABER & WENING / ROTATIONS-KOMPRESSOREN



wir liefern halb- und
vollautomatische Anlagen
für jeden Industriebedarf

1- und 2-stufige Kompressoren
für 4 und 8 atü Betriebsdruck
Eff. Leistung: 100-1000 m³/h

Maschinenfabrik Graber & Wening AG.
Neftenbach (Winterthur)

GW 359

Schaufenster



Große Auswahl von
modernen Profilen für
jede Architektur.

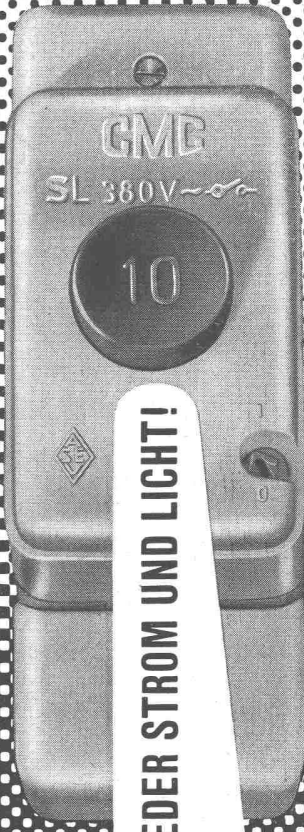
GAUGER

Gauger & Co. AG Zürich

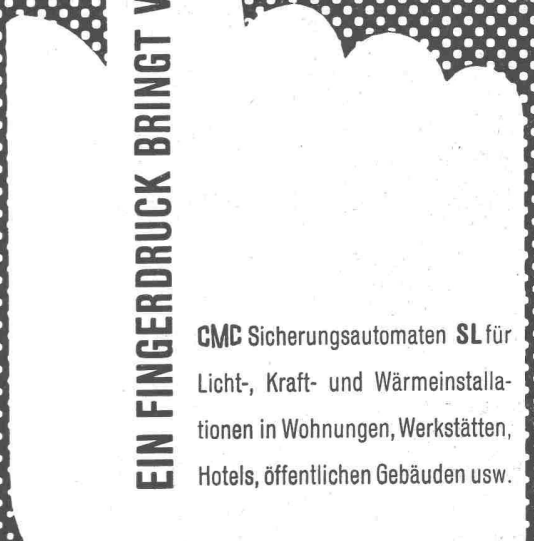
Schon wieder eine Sicherung durchgebrannt...

Betriebsstörung ...

Zeitverlust



EIN FINGERDRUCK BRINGT WIEDER STROM UND LICHT!



CMC Sicherungsautomaten SL für Licht-, Kraft- und Wärmeinstallationen in Wohnungen, Werkstätten, Hotels, öffentlichen Gebäuden usw.

CMC

CARL MAIER & CIE / SCHAFFHAUSEN

Fabrik elektrischer Apparate und Schaltanlagen • Telefon 053 / 5 61 31

**Flexible Zuleitung
zu Motoren
im Freien
und Betrieb**

**Butanox
Kabel**

wetterfest
unverwüsthch

bewährt auch in
Tropen und Arktis,
Hitze und Kälte

HUBER
PFÄFFIKON ZH

Aktiengesellschaft R. & E. Huber,
Schweizerische Kabel-, Draht- und Gummiwerke
Pfäffikon-Zürich, gegr. 1882

HÜBSCHER & CO., SCHAFFHAUSEN

MASCHINEN- UND STAHLBAU

EBNATSTRASSE 131 TELEPHON (053) 5 35 19



Industriebau

Stahlhochbau

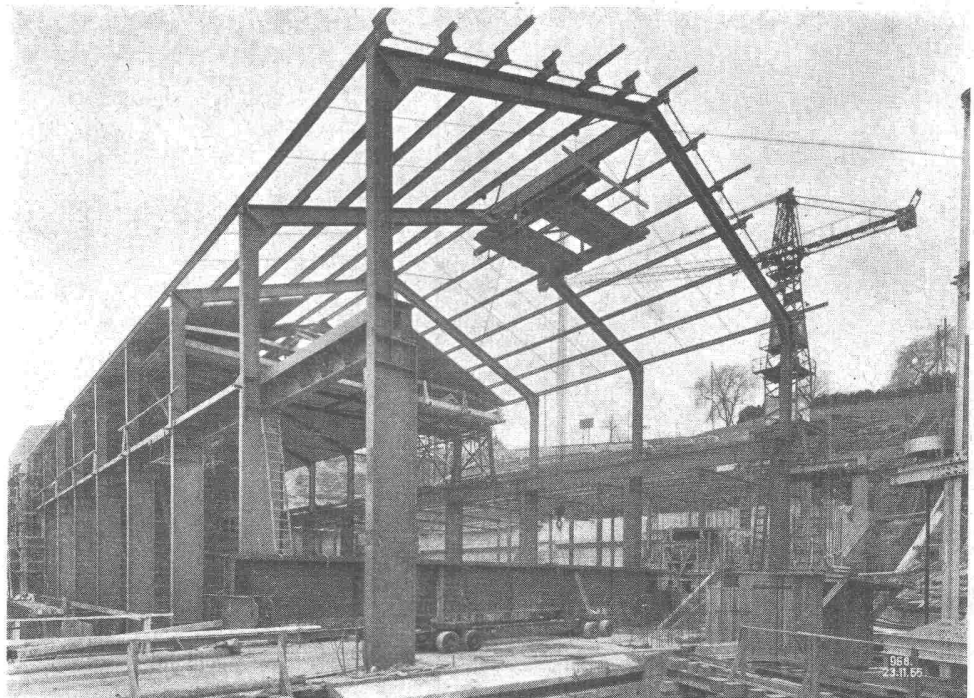
Stahlwasserbau

Brückenbau

**Kran- und Förder-
anlagen**

Verladebrücken

Windenantriebe



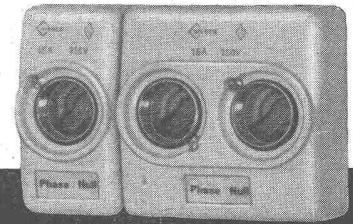
MASCHINENHAUS MIT SCHALTANLAGE

K. W. RHEINAU

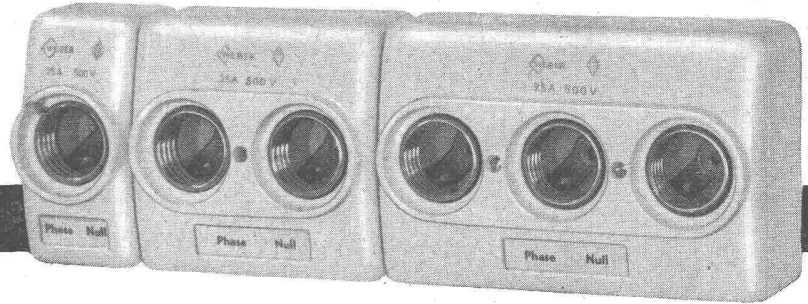


Sicherungselemente Type AB

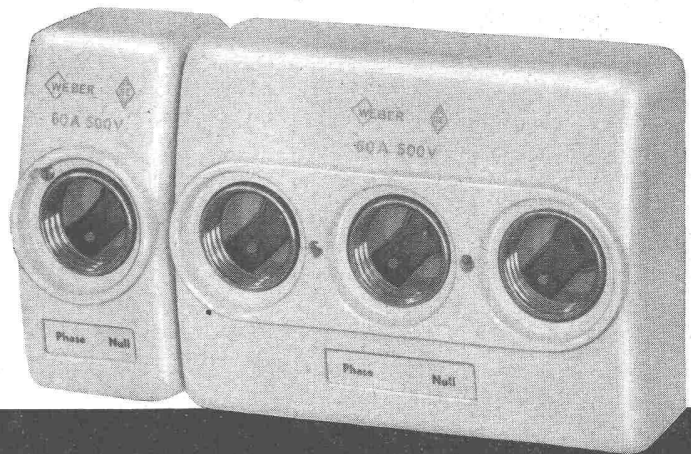
15 A 250 V 1-2-pol.



25 A 500 V 1-2-3-pol.



Gut präsentierende Installationen erreichen Sie am besten mit den neuen WEBER-Aufbau-Sicherungselementen Typen AB. Kleinste Abmessungen, form-schöne Gestaltung, robuste Konstruktion.



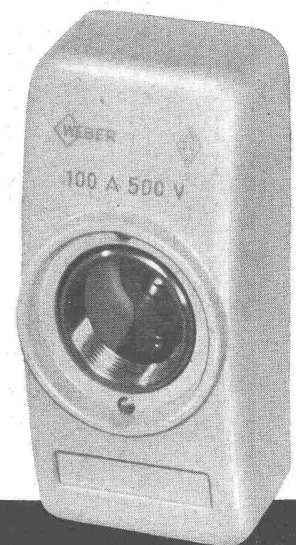
60 A 500 V 1-3-pol.

Achten Sie auf die neuartigen Federbüchsenklemmen mit der dauernd sicheren Kontaktgabe, den verriegelungssicheren Nulleitertrenner mit nur einer Befestigungsschraube.

Die Montage ist einfach und zeitsparend dank den anschlussbereiten offenen Federbüchsenklemmen. Alle Leiteranschlüsse sind gut zugänglich.


Nützen Sie diese Vorteile aus und verwenden Sie für Ihre Installationen stets die kleinen Sicherungselemente Typen AB.

100 A 500 V 1-pol.

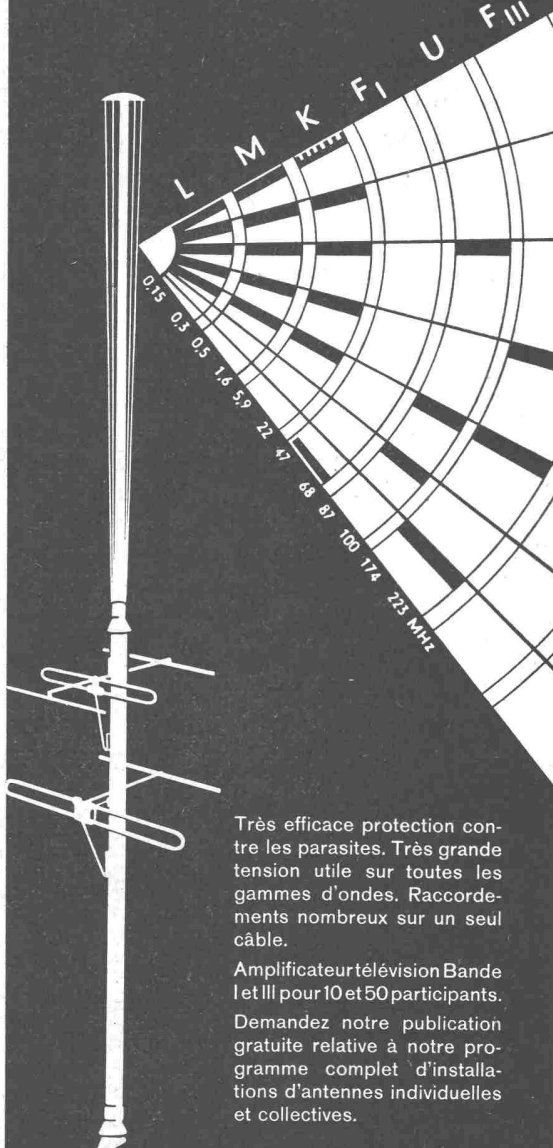


WEBER AG • EMMENBRÜCKE (SCHWEIZ) • TEL. (041) 5 22 44

Fabrik elektrotechnischer Artikel und Apparate



SIEMENS
ANTENNES
pour radio et télévision

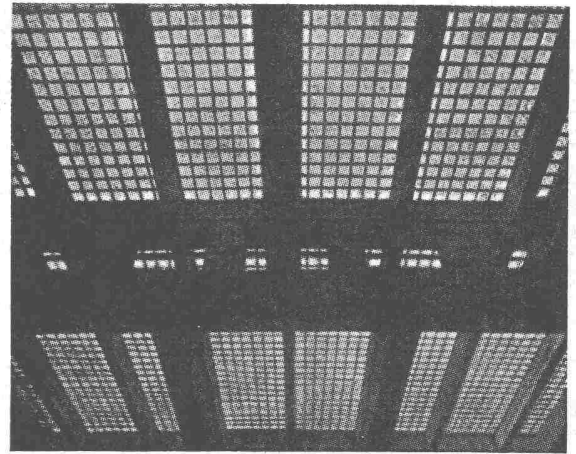


Très efficace protection contre les parasites. Très grande tension utile sur toutes les gammes d'ondes. Raccordements nombreux sur un seul câble.

Amplificateur télévision Bande I et III pour 10 et 50 participants.

Demandez notre publication gratuite relative à notre programme complet d'installations d'antennes individuelles et collectives.

SIEMENS S.A. des Produits Electrotechniques
Zurich, Loewenstrasse 35
Lausanne, 12 place de la Gare



BAUGLÄSER

Alle Sorten und Neuheiten zu günstigen Preisen.

GLASBETON Spezialabteilung für **Glasbeton-Oberlichter**, garantiert wasserdicht, **begeh- und befahrbare** Ausführung, mit extra hellen, lichtstreuenden Kristallprismen.

GLASBAUSTEINE extra hell, für Aussenwände, Treppenhäuser, innere Trennwände. Vorzügliche Isolation gegen Kälte, Wärme und Schall. Grosse Referenzliste. Verlangen Sie kostenlose Dokumentation und Offerte.

Ruppert, Singer & Cie. AG., Zürich

Tafelglas en gros und Spiegelmanufaktur

Telephon (051) 52 53 53 - Gegründet 1884

Briefadresse: Zürich 48, Altstetten





Gefreidesilo im Kanton Waadt geschützt mit **CHROMILIT**, der widerfesten Kunstharzdispersion und **PLUVIOL-S**, farblose Imprägnierung auf Silikonbasis.

SIEGFRIED
keller CO
WALLISELLEN-ZH TEL. 051/933232

HESCO

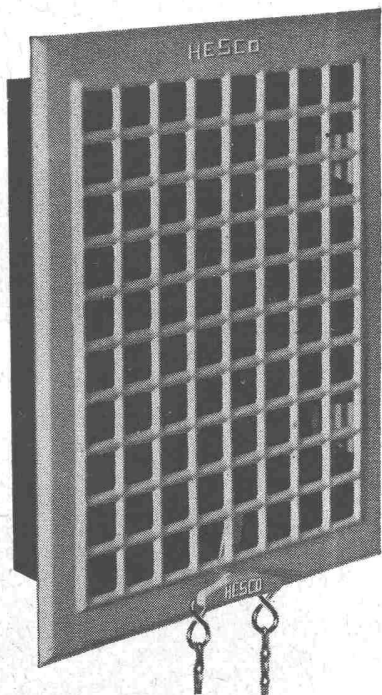
Ventilations-Klappen und Ventilations-Gitter

Die Frage der Verwendung von Ventilations-Klappen stellt sich heute praktisch fast bei allen Neubauten von Fabriken, Spitälern, Sanatorien, Wohn- und Wohlfahrtshäusern, Lagerhäusern, Festungsbauten, Warenhäusern und Geschäftshäusern aller Art.

Wir fabrizieren Ventilations-Klappen, Ventilations-Schieber und -Gitter.

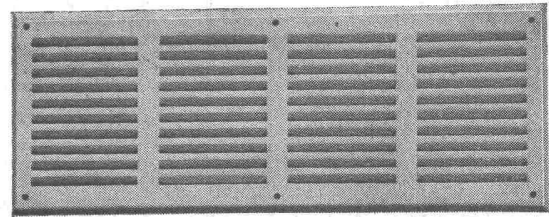
„Hesco“-Ventilations-Klappen, -Gitter und -Schieber sind in der Regel elfenbeinfarbig emailliert, verchromt oder cadmiert. Sie können aber auch in einer beliebig andern Farbe geliefert werden.

Wünschen für Extra-Anfertigungen nach Ihren Zeichnungen und Angaben können wir jederzeit entsprechen.

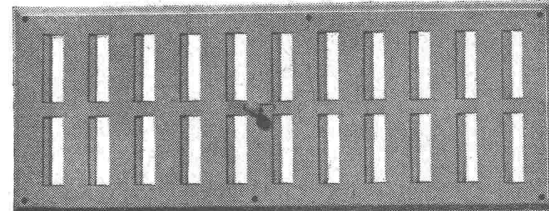


1511 „Hesco“-Ventilations-Klappen in 25 verschiedenen Dimensionen erhältlich, maximaler Luftdurchlaß 60 %.

Verlangen Sie bitte unseren detaillierten Ventilations-Prospekt.



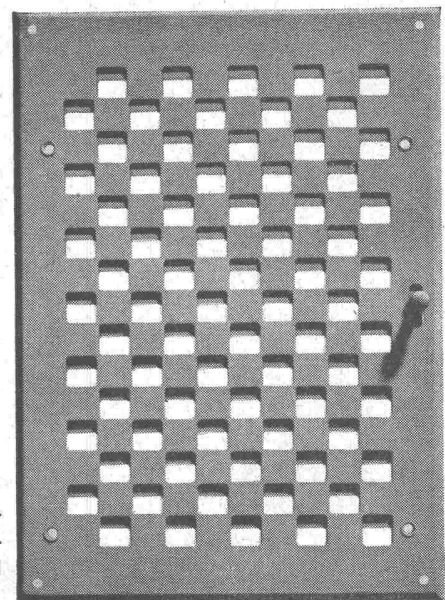
1553 Schlitzgitter zum Aufschrauben



1535 Schlitzschieber mit Schiebeknopf

Bei der «Hesco»-Ventilation 1511 ist besonders zu beachten, daß diese ohne Werkzeug aus dem eingemauerten Rahmen herausgenommen und nachher wieder eingesetzt werden kann. Das vereinfacht die Reinigung ganz wesentlich.

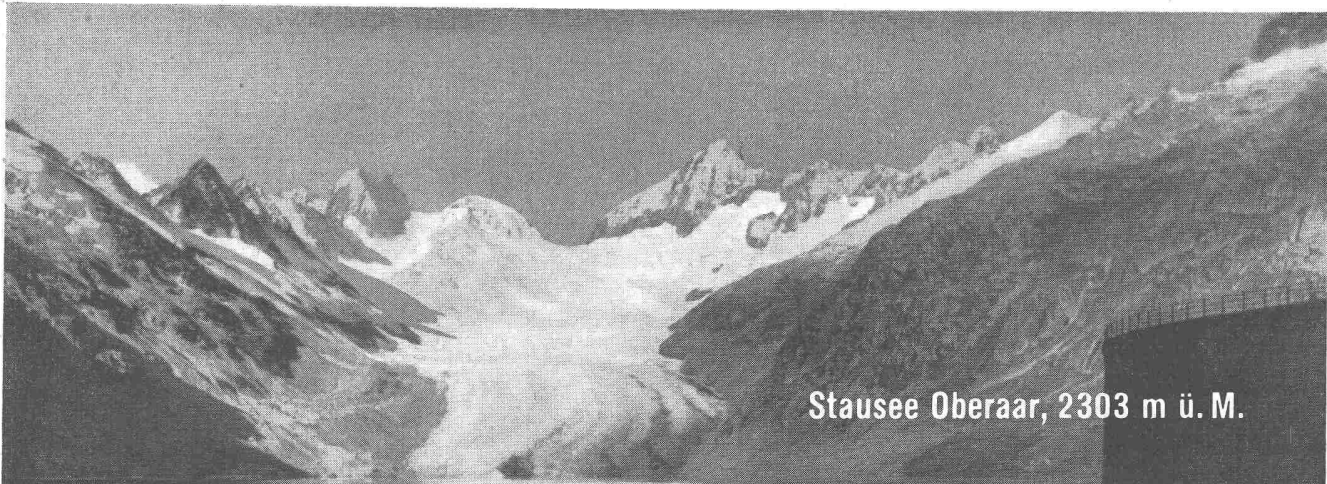
Unter Art. No. 1521 fabrizieren wir Ventilationen mit einem extra großen Luftdurchlaß von 76 %.



1531 Columbus-Schieber mit Schiebeknopf oder Hebel für Kettenzug.

Hess & Cie. Drahtzieherei, Metallwaren- und Nagelfabrik - Pilgersteg, Rüti ZH.





Stausee Oberaar, 2303 m ü. M.

SULZER

Hochdruck-Speicherpumpen für Wasserkraftanlagen

Oberems:

1007 m — 7300 PS

Etzelwerk:

485 m — 21000 PS

Grimsel-Oberaar:

400 m — 25100 PS

Peccia:

410 m — 13000 PS

Gougra-Motec:

628 m — 30800 PS

Löbbia:

735 m (Enddruck)

9070 PS

Ferner im Ausland u. a.:

Pragnères:

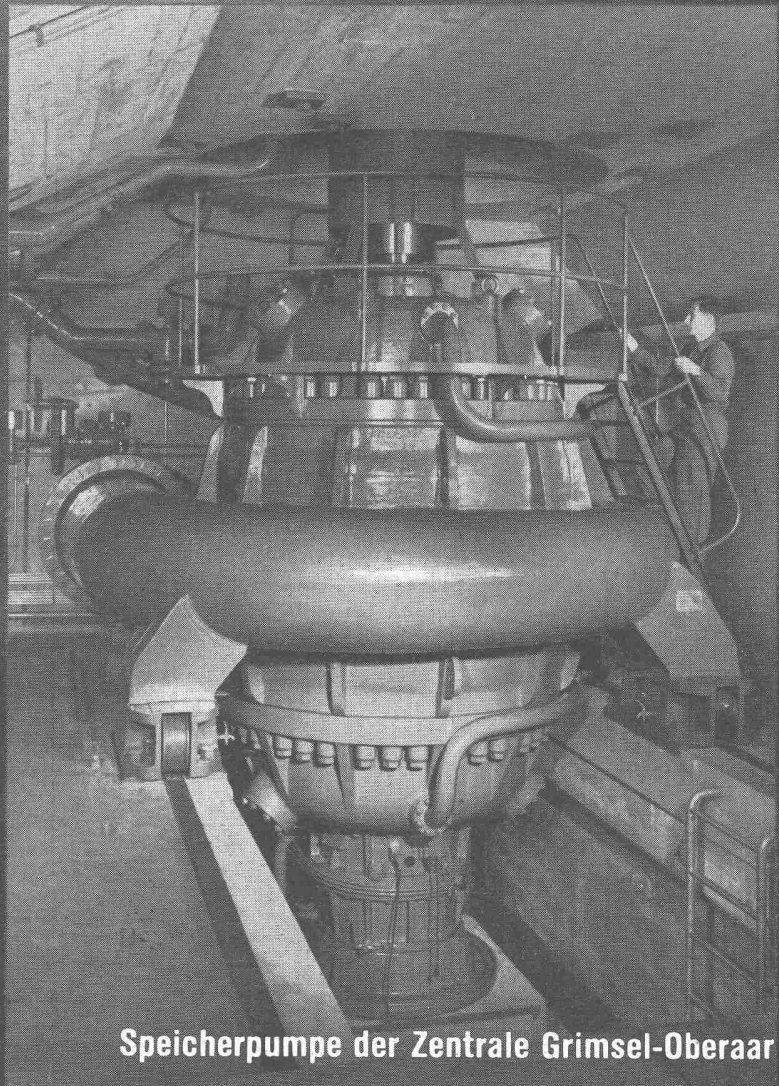
400 m — 12600 PS

Reisseck:

1070 m — 7650 PS

Lünersee:

970 m — 55500 PS



Speicherpumpe der Zentrale Grimsel-Oberaar

80708-1

GEBRÜDER SULZER, AKTIENGESELLSCHAFT, WINTERTHUR / SCHWEIZ