

Objektyp: **Advertising**

Zeitschrift: **Schweizerische Bauzeitung**

Band (Jahr): **74 (1956)**

Heft 11

PDF erstellt am: **05.08.2024**

Nutzungsbedingungen

Die ETH-Bibliothek ist Anbieterin der digitalisierten Zeitschriften. Sie besitzt keine Urheberrechte an den Inhalten der Zeitschriften. Die Rechte liegen in der Regel bei den Herausgebern. Die auf der Plattform e-periodica veröffentlichten Dokumente stehen für nicht-kommerzielle Zwecke in Lehre und Forschung sowie für die private Nutzung frei zur Verfügung. Einzelne Dateien oder Ausdrucke aus diesem Angebot können zusammen mit diesen Nutzungsbedingungen und den korrekten Herkunftsbezeichnungen weitergegeben werden. Das Veröffentlichen von Bildern in Print- und Online-Publikationen ist nur mit vorheriger Genehmigung der Rechteinhaber erlaubt. Die systematische Speicherung von Teilen des elektronischen Angebots auf anderen Servern bedarf ebenfalls des schriftlichen Einverständnisses der Rechteinhaber.

Haftungsausschluss

Alle Angaben erfolgen ohne Gewähr für Vollständigkeit oder Richtigkeit. Es wird keine Haftung übernommen für Schäden durch die Verwendung von Informationen aus diesem Online-Angebot oder durch das Fehlen von Informationen. Dies gilt auch für Inhalte Dritter, die über dieses Angebot zugänglich sind.

SCHWEIZERISCHE BAUZEITUNG

WOCHENSCHRIFT FÜR ARCHITEKTUR / INGENIEURWESEN / MASCHINENTECHNIK

REVUE POLYTECHNIQUE SUISSE

ORGAN DES S. I. A. SCHWEIZERISCHER INGENIEUR- UND ARCHITEKTEN-VEREIN
UND DER G. E. P. GESELLSCHAFT EHEMAL. STUDIERENDER DER EIDG. TECHN. HOCHSCHULE
GEGRÜNDET 1883 VON ING. A. WALDNER / HERAUSGEGEBEN VON ING. W. JEGHER



Photo KLM

Mit der G. E. P. nach Holland!

13. bis 16. Juni 1956

Näheres siehe Seite 164

Verlag

W. Jegher & A. Ostertag, Dianastrasse 5,
Zürich / Tel. 23 45 07 / Postcheck VIII 6110
Postadresse:
Schweiz. Bauzeitung, Postfach Zürich 39

Bezugspreise

Einzelheft Fr. 1.65		Abonnements:	
12 Monate	6 Monate	3 Monate	
Schweiz Ausland	Schweiz Ausland	Schweiz Ausland	
66.—	72.—	33.—	36.—
		16.50	18.—

Für Mitglieder des S. I. A., der GEP und des Schweiz. Technischen Verbandes sowie für Studierende der ETH und der EPUL ermässigte Preiskategorien nach Tarif.

Anzeigenverwaltung

Mosse-Annoncen AG., Zürich, Limmat-
quai 94 / Tel. 32 68 17 / Postcheck VIII 1027

INHALT

- Die Verwendung von Sauerstoff in der Metallurgie. Von *W. Stauffer* und *A. Keller* 151*
- Wettbewerb Restaurant Bäumli in Winterthur 155*
- III. Int. Vacuum Concrete-Kongress. Von Ing. *Kalter* und *F. Scheidegger* 160*

BUCHBESPRECHUNGEN

- Probleme der Plastizitätstheorie, von *W. Prager*. Hydrodynamique, par *G. Birkhoff*. Weit spannt sich der Bogen, von *G. v. Klass* 161
- Das Crosseche Verfahren, von *W. Dernen*. Berechnung der Leistungsfähigkeit von Strassen, von *F. Pampel*. Die Geheimnisse der Eisenbahn Induktionshärten, von *E. Höhne*. Kreiselpumpen für Flüssigkeiten und Gase, von *C. Pfeleiderer*. Die Durchoder Umfahrung von Städten und Dörfern 163
- Neuerscheinungen 164

MITTEILUNGEN

- Mackinac-Hängebrücke. «Internationale Asbestzement-Revue». Das Alibiphon. Donaukraftwerk Ybbs-Perrenbeug 164*

NEKROLOGE

- Eugène Châtelain 164

MITTEILUNGEN AUS DER G. E. P.

- Generalversammlung 1956 in Amsterdam 164

MITTEILUNGEN AUS DEM S. I. A.

- Z. I. A., Vortrag Prof. *W. Furrer* 165

ANKÜNDIGUNGEN

- Schmiermitteltagung. Schweizerische Ingenieurtagung für Kernenergie 165
- Der Kampf gegen den Strassenlärm. Baumaschinen-Ausstellung in München. Handwerksmesse in München. Foire de Liège. Fachgruppe Wasserchemie. Vorträge 166



Photo O. RUPPEN, Sion

Conduites forcées
Ponts-Roulants
Charpentes
Chaudronnerie
Mécanique
Serrurerie

CONDUITE FORCEE DE St. LEONARD. TUYAU
 COUDE AVEC CERCLES D'ANCRAGE ET TROU
 D'HOMME SYSTEME GIOVANOLA

GIOVANOLA MONTHEY

PLANOTHEK

Keine Planlochung
Keine Klebstreifen
Schonende Fixierung
mittels Spannschienen

Neuartige, rationellste Einrichtung zur vertikalen Aufbewahrung von Plänen, Zeichnungen, Landkarten usw. (Format A2 bis A00)

Dank systematischer Ablage bessere Uebersicht und rasches Auffinden der Pläne. Fassungsvermögen bis 2000 Pläne auf geringstem Raum.

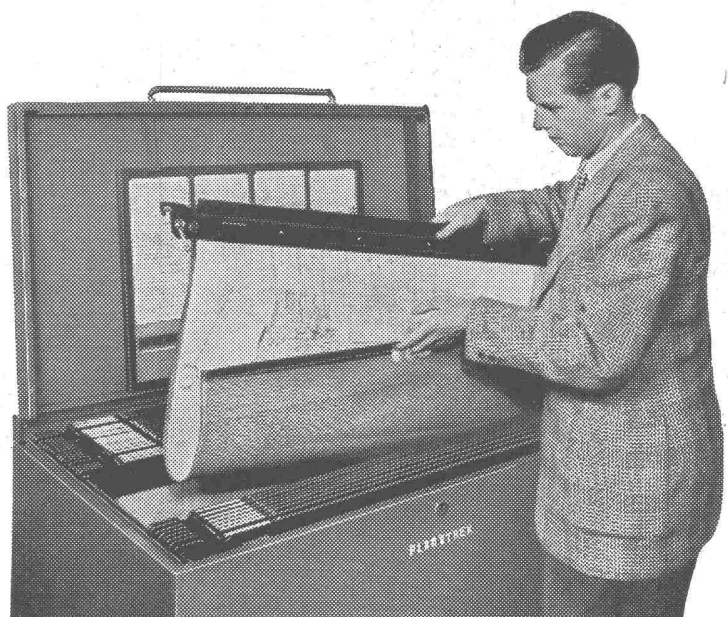
Einfachheit in der Handhabung sowie Wegfall aller zusätzlichen Kosten (Klebebänder, Bandapparate, Öffnungsgerät usw.) ergeben erstaunlichen Preisvorteil.

Verlangen Sie den ausführlichen Prospekt oder eine unverbindliche Vorführung.

Baggenstos

Büromaschinen, Zürich 1, Waisenhausstrasse 2
 Telephone (051) 25 66 94 (Haus Du Pont)

NEU



● Norm-Qualitätsgetriebe

kurzfristig lieferbar

zu vorteilhaften Preisen

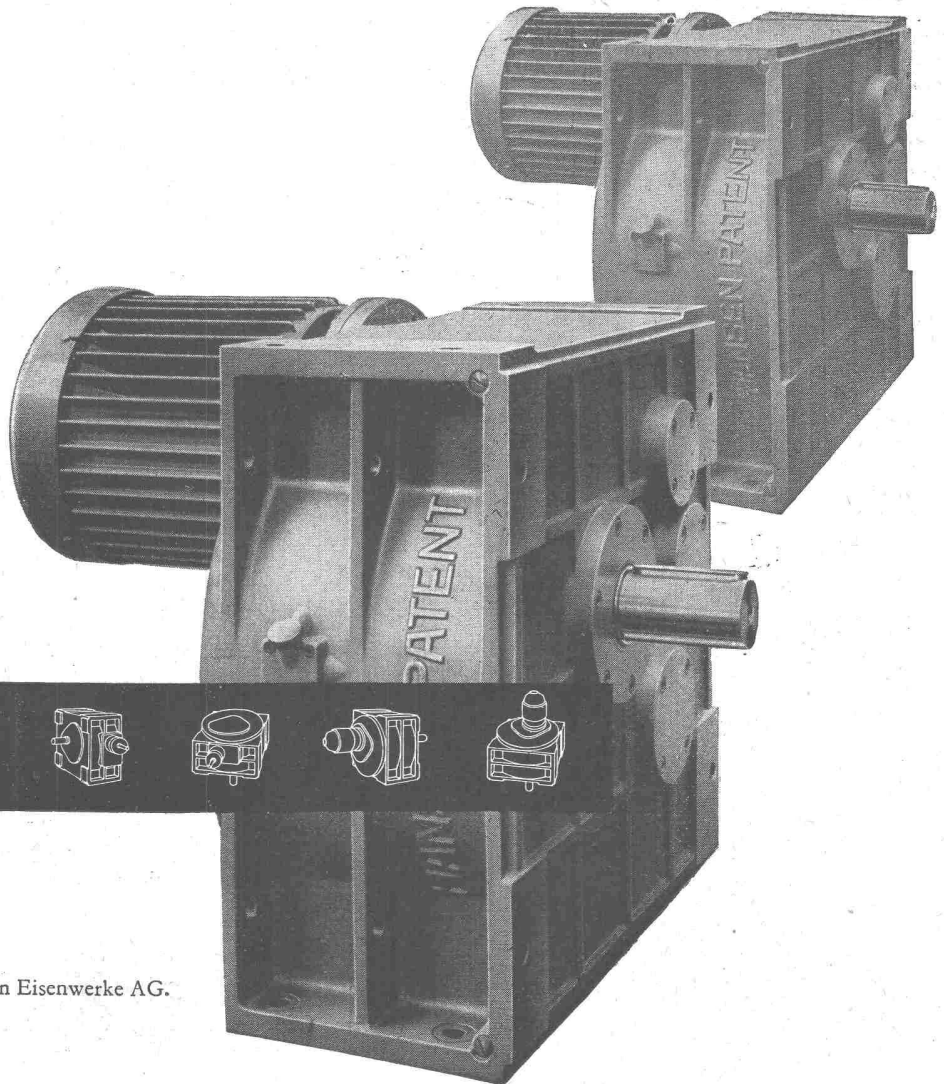
Normung

im Getriebebau bedeutet:

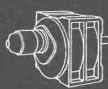
- 1 Vorfabrikation der Gehäuse, Wellen und Räder in grossen Serien; stetige Bereitschaft dieser Elemente zur kurzfristigen Montage aller Getriebetypen.
- 2 Austauschbarkeit der einzelnen Teile, daher Getriebe von hoher Qualität und Präzision.
- 3 Sofortige Ersatzteilbeschaffung.
- 4 Rasche Umbaumöglichkeit eines bestehenden Getriebes in einen andern Typ.

Trotz Normung, grösste Anpassungsfähigkeit an gegebene Betriebsverhältnisse.

Unsere Getriebe-Spezialisten stehen Ihnen beratend zur Verfügung.



HANSEN-PATENT



VON ROLL

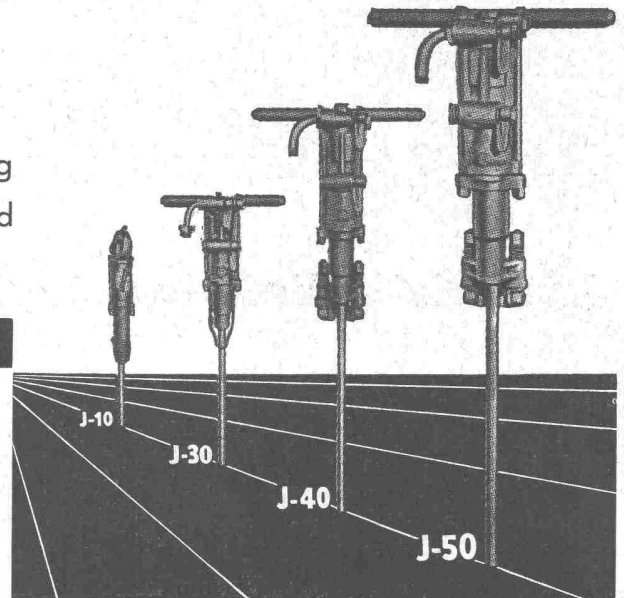
Gesellschaft der Ludw. von Roll'schen Eisenwerke AG.
Eisenwerk Klus, Klus (Schweiz)

Ingersoll-Rand

BOHRHÄMMER

Modelle von 6,3 bis 27 kg Gewicht. Für leichteste und schwerste Bohrarbeiten.

INGERSOLL-RAND mit mehr als 80 Jahren Erfahrung im Bau von Pressluftwerkzeugen, die Marke für hohe Ansprüche.



Robert Aebi & Cie AG Zürich

Uraniastrasse 31 Tel. (051) 23 17 50

Zweigniederlassungen: Genf, Tel. (022) 8 15 45
Zollikofen-Bern Telephone (031) 65 01 06

Bitte besuchen Sie uns während der Mustermesse am Stand Nr. 3061, Halle VIII

Klima Anlagen

In Räumlichkeiten, wo sich viele Menschen aufhalten, wo Hitze durch Besonnung oder durch Maschinen und Apparate entsteht oder wo Gerüche von Waren sich ausbreiten, macht sich die Klimatisierung bezahlt.

Durch sorgfältigen Entwurf, Vorfabrikation angepasster Klimaapparate und maschinelle Herstellung der nötigen Luftkanäle — unter Beschränkung der baulichen Arbeiten auf das Mindestmass — sind wir in der Lage, moderne und doch preiswerte Klimaanlage in kurzer Frist einzurichten.

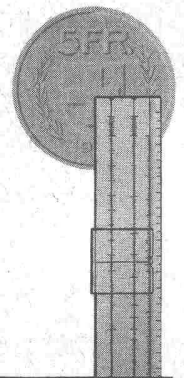
Verlangen Sie bitte unsere einschlägige Fachliteratur. Unsere Ingenieure stehen auch Ihnen zur Beratung unverbindlich zu Diensten.

1

**Klimatisieren ist billiger
als Sie
glauben!**

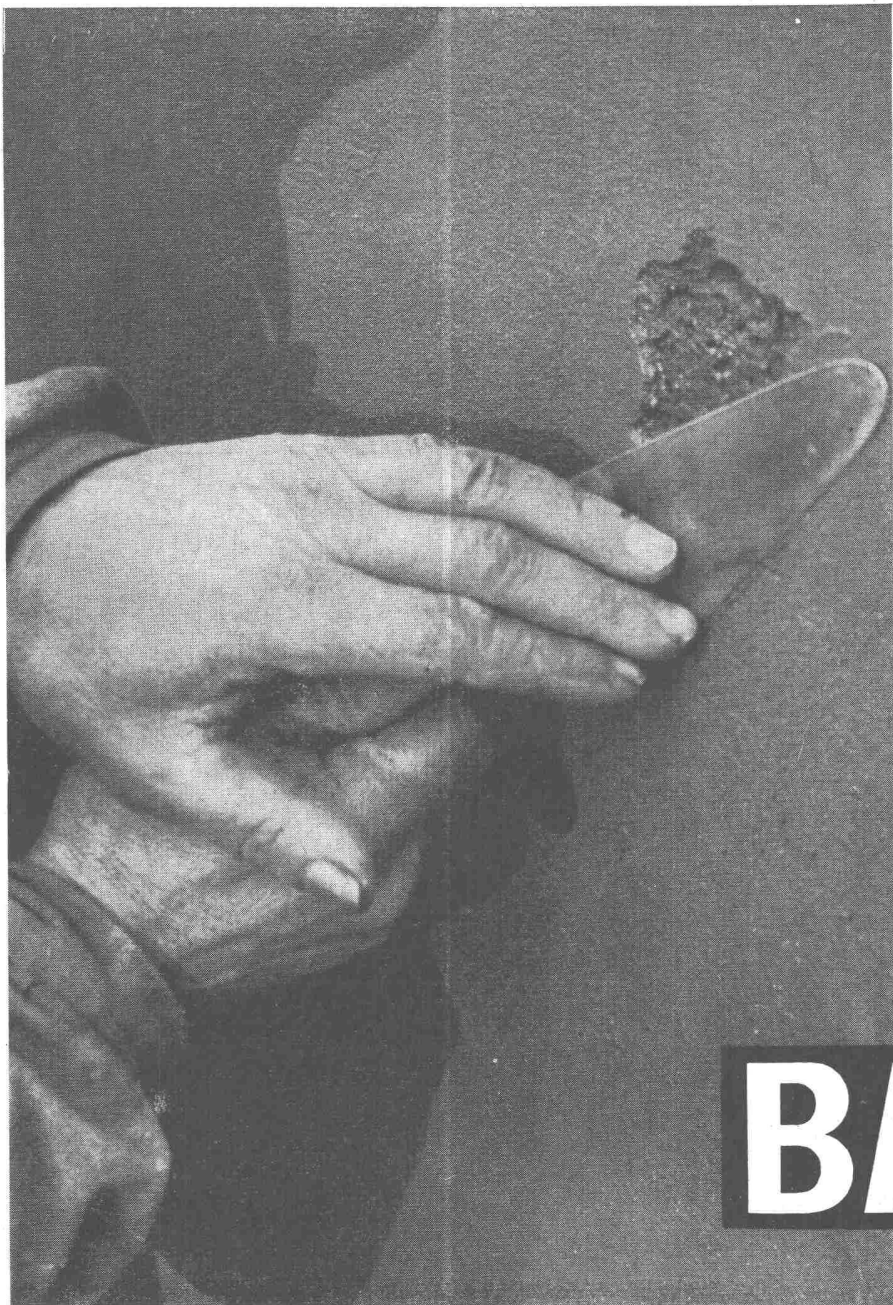


Klimaanlage in Bürogebäude



Walter Häusler & Co.
Spezialfirma für Luftkonditionierung und Lüftung

Zürich Ceresstrasse 27 Telefon (051) 34 13 39 Fabrik in Oerlikon



BARRA

Beton- und Mörtelzusätze

Zur Abdichtung und zum Schutz von Fundamenten, Kellermauern, Schächten, Kanalisationen, Reservoirs, Tunnels, Druckstollen, Bassins usw.

Gegen Grundwasser, Wassereinbrüche, aufsteigende Feuchtigkeit usw.

Für hochwertigen Beton bei stark beanspruchten Betonkonstruktionen, für vorgespannten Beton, für Staumauern- und Pumpbeton.

Unsere Fachleute beraten Sie jederzeit gerne und kostenlos. Verlangen Sie unsere detaillierten Prospekte.

MEYNADIER

MEYNADIER & CIE. AG.

Zürich, Telefon (051) 52 22 11 / Bern, Telefon (031) 2 90 51



Leichtmetallfenster

luftdicht abschließend
 – schlanke Profilierung
 – optimaler Lichteinfall
 – kein Streichen, kein Unterhalt.

GAUGER

Gauger & Co. AG Zürich

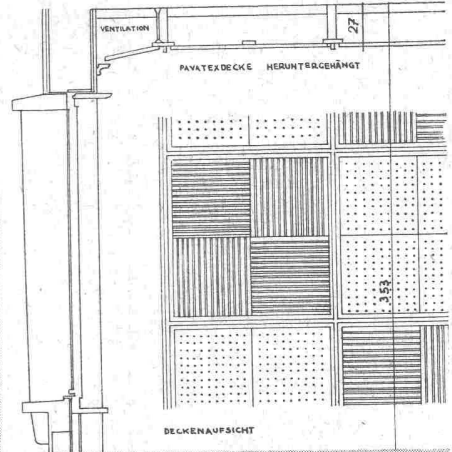
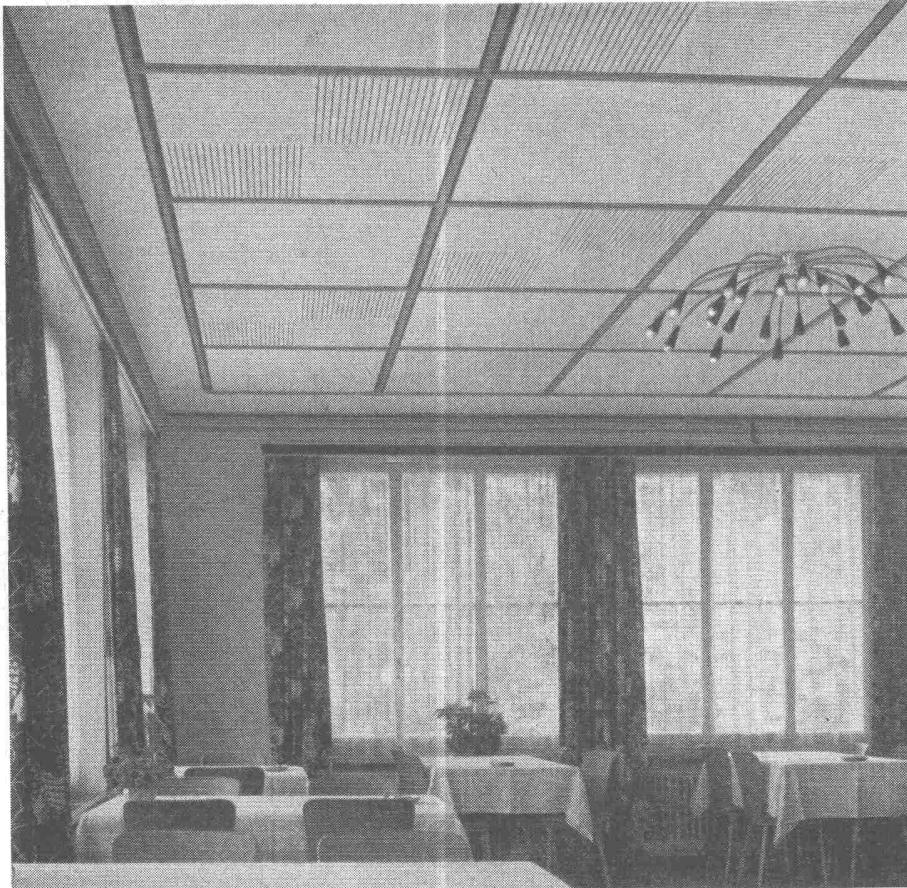


WEBER - Schalt- und Verteilanlagen

Unsere Spezialabteilung fabriziert für Sie:
 SCHALTAFELN in jeder Art und Grösse,
 KOMMANDOPULTE, SCHÜTZENSTEUERUNGEN
 gekapselte VERTEILANLAGEN etc.

Unterbreiten Sie uns Ihre Probleme,
 wir beraten Sie gerne in allen Fragen.
 Verlangen Sie den unverbindlichen Besuch
 unserer Techniker.

WEBER AG. EMMENBRÜCKE (SCHWEIZ) TEL. (041) 5 22 44



Neues Bauen

ken, Blockplatten für Trennwände in den Angestelltenzimmern, Akustikplatten im neuen Bankettsaal. In diesem lichten, weiten Raum sind gerillte und gelochte Pavatex-Platten als Decke auf Lattenrost schachbrettartig verlegt, mit offener Fuge und dazwischen vorspringenden Deckstäben. Zwischen Pfand und Pavatex-Decke konnten die verschiedensten Leitungen und, den Wänden entlang, die Ventilationskanäle unsichtbar verlegt werden. Das Ergebnis: eine neuzeitliche Decke, die dem Saale, in dem frohe Feste gefeiert und ernste Beratungen abgehalten werden, eine moderne und zugleich wohnlich angenehme Atmosphäre verleiht.

Nur

pavatex

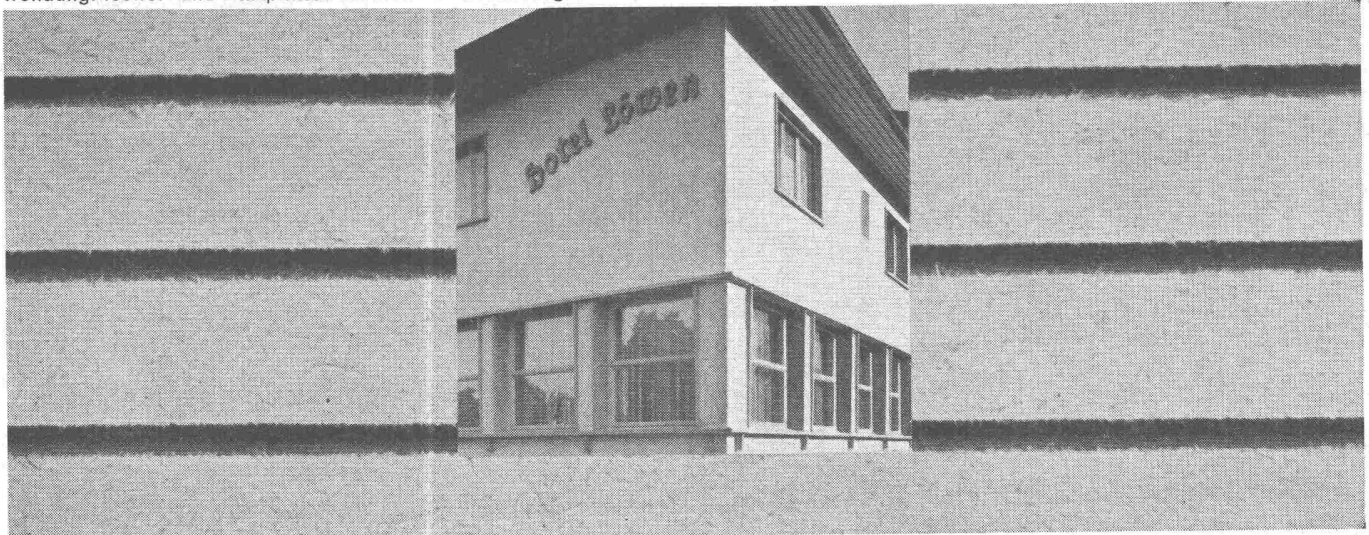
ist wirklich Pavatex

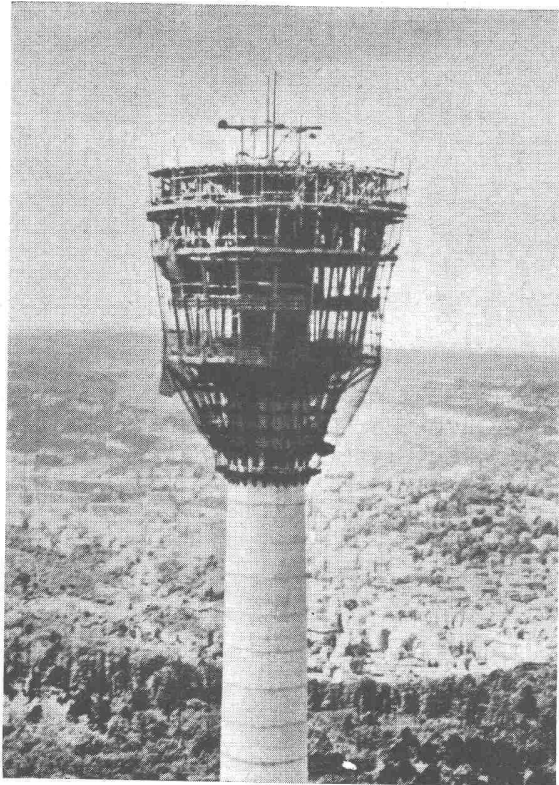
Eine Inseratenfolge über die Anwendung von Pavatex
Nr. 2 Der Restaurationsbetrieb

Das Hotel Löwen in Kilchberg ist als tadellos geführte Gaststätte am Zürichsee weiterhin bekannt. Als es 1954 renoviert und durch einen Anbau erweitert wurde, fanden die verschiedensten Pavatex-Produkte Verwendung. Isolier- und Hartplatten für Dek-

Der Hotelier, Herr A.H. Heiniger, sagt: Wir sind mit allen Pavatex-Arbeiten ausserordentlich zufrieden. Sie halten sich tadellos. Und unsere Gäste fühlen sich sehr wohl in den neuen Räumen. Immer wieder erhalten wir Komplimente für die gediegene Gestaltung der Saaldecke.

Pavatex AG., Zürich 2,
Jenatschstrasse 4, Telefon (051) 23 76 76





FLEXIBLER BK-TRÄGER

für Einschalung beliebig gekrümmter Flächen

links: Restaurant in 150 m Höhe des Fernsehturmes in Stuttgart. Die gesamte Eisenbetonkonstruktion des total 214 m hohen Turmes wurde mit dem BK-Träger geschalt.

Auch in der Schweiz beste Referenzen vorhanden

Fabrikation und Vertrieb:

FIXTRÄGER A.G. ETZGEN/Aarg.

Telephon (064) 7 42 65

*Regulierbares Licht mit
Roll- und Raff-Lamellenstoren*

Solomatic

Rolladenfabrik A. Griesser AG
AADORF BASEL BERN LUZERN ST. GALLEN ZÜRICH



Förder-Anlagen mit

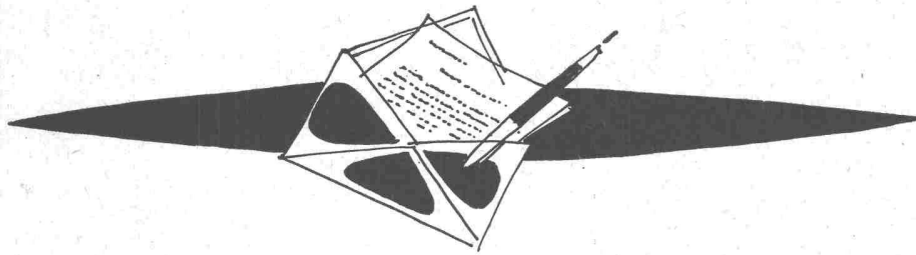
RENOLD-TRANSPORT-KETTEN

sind

- kraftsparend ●
- leistungsfähig ●
- störungsfrei ●
- von langer ●
- Lebensdauer ●

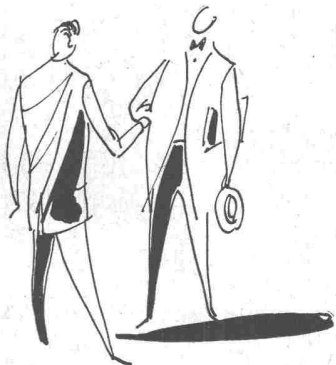


W. Emil Kunz - Zürich 27
Gotthardstr. 21 - Tel. (051) 25 29 10



Offener Brief an die Herren Architekten

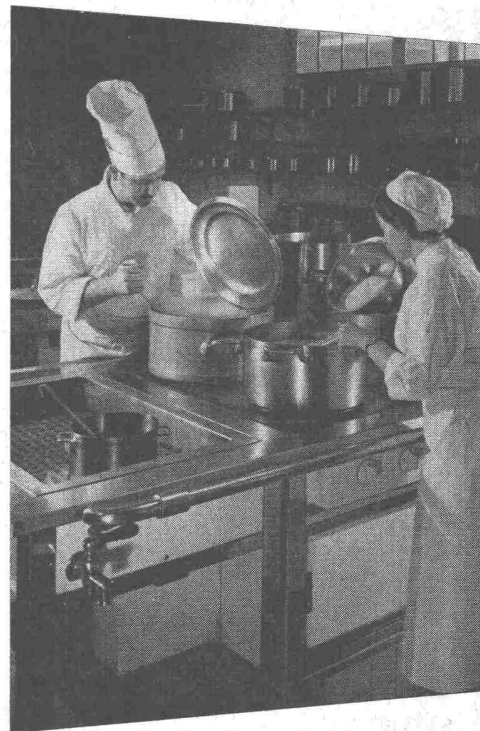
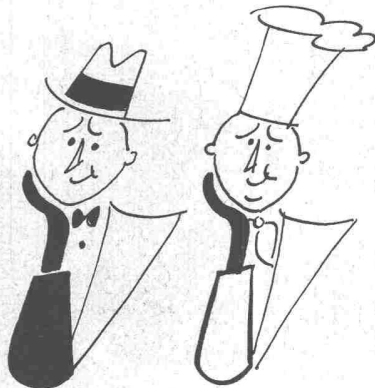
Trotzdem wir im Zeitalter der Spezialisierung leben, zeichnet sich auf den verschiedensten Gebieten des Wirtschaftslebens der aufrichtige Wunsch ab, durch Erfahrungsaustausch das eigene Gebiet — auf dem jeder der König in seinem Reiche ist — zu befruchten und zu bereichern.



Nicht nur in kulturellem Sinne ist die Nützlichkeit des Zusammengehens unbestritten, nein, auch auf ganz praktischen Ebenen treffen sich heute Fachleute aus den sich berührenden Gebieten — um — ja, sagen wir es deutlich, voneinander zu lernen.

Diesem Gedanken dient unsere Initiative, diesen Gedanken möchten wir mit Ihnen, Herr Architekt, in die Tat umsetzen.

Genauer gesagt: Erste Spitzenfachleute unseres Berufsverbandes haben sich zu einem Fachkomitee zusammengefunden, um Ihnen, im direkten Sinne uneigennützig, ihre Berufserfahrung anzubieten. Ihnen beim Bau und



Planen zweckdienlicher Räumlichkeiten, Küchen-Office usw. beizustehen. Verstehen Sie richtig, nicht beizustehen im Sektor Ihrer Zuständigkeit, nein, sondern von der Funktion eines rationellen Küchen-Teams aus helfend, die Einteilungen von der beruflichen Zweckmäßigkeit aus zu bestimmen.

Unsere Beratungen sind für Sie ganz unverbindlich; sie stellen einen Dienst unseres Berufsverbandes dar, einen Dienst Ihnen, und in der Auswirkung einen Dienst unsern berufsausübenden Mitgliedern gegenüber dar.

Machen Sie mit, nehmen Sie unsere Beratungsstelle kostenlos in Anspruch. Wir freuen uns auf eine positive Zusammenarbeit.



Gebr. Tuschmid AG. Frauenfeld und Zürich



Leichtmetallfenster



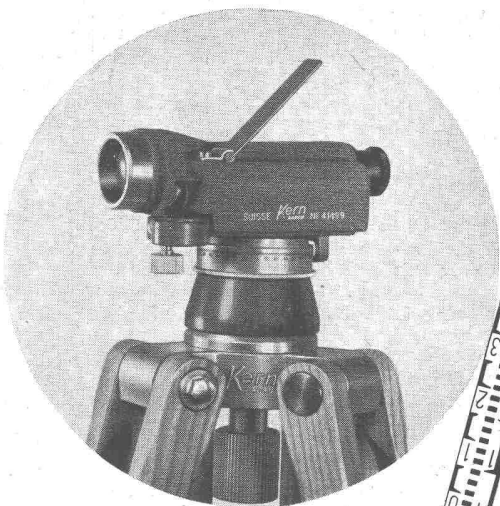
TECTA ARMIERUNGSNETZE

nur hinlegen und fertig!

Der Baumeister sieht bald, was sich einsparen lässt an Zeit und an teuren Arbeitskräften

Aufklärungsschrift mit Berechnungstabellen durch

TEKTONIK AG. ZÜRICH
Buckhauserstr. 39, Tel. 52 27 16

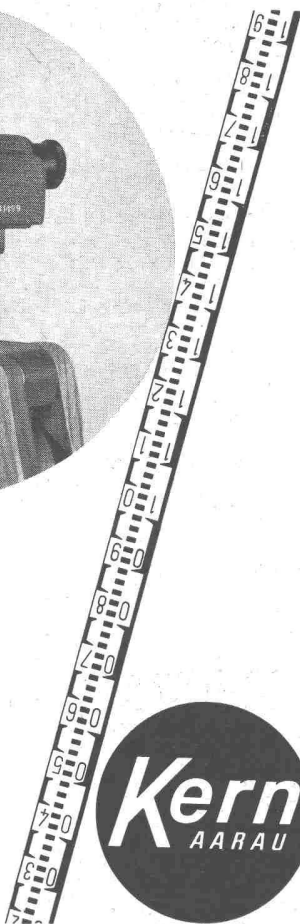


Bau-Nivellier-Instrument GKO

Neu, einfach und bequem in der Handhabung. Das leistungsfähige Präzisions-Instrument zu einem günstigen Preis.

Prospekt GK 524

Kern & Co. AG., Aarau
gegründet 1819

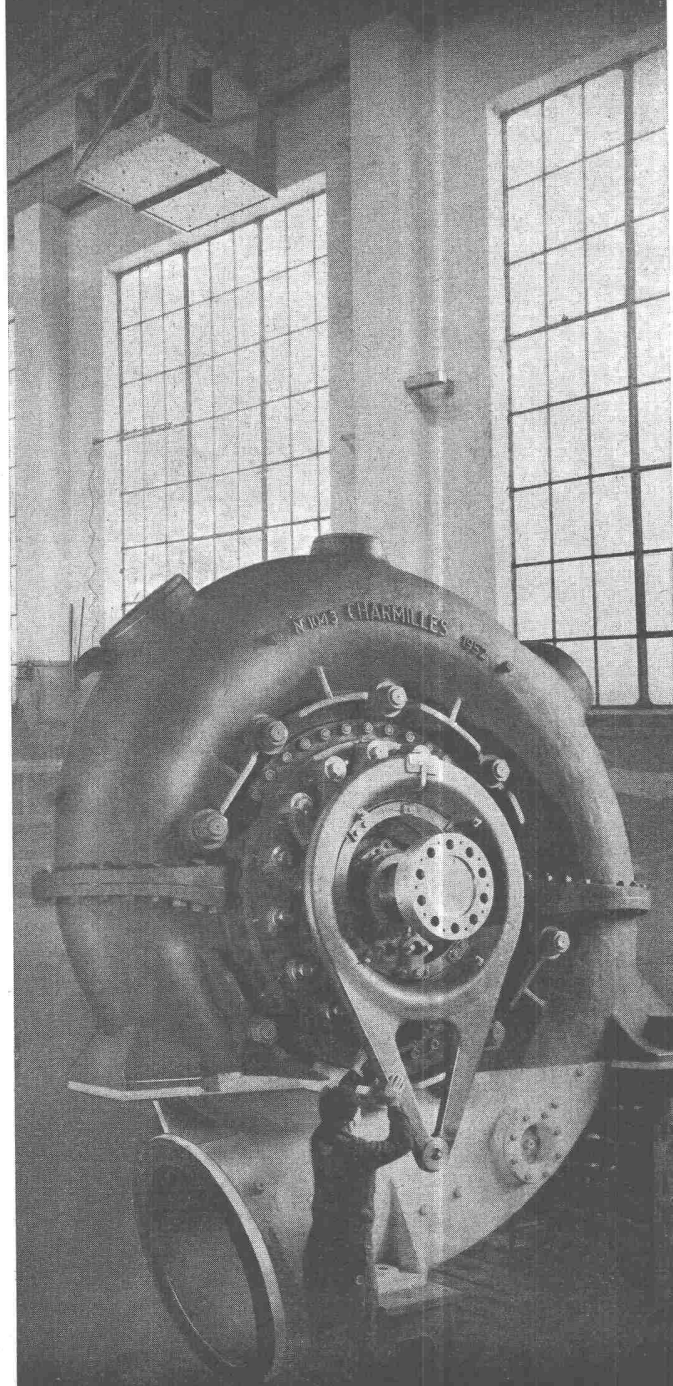


Befahrbare Roste für alle Belastungen

Lichtschachtroste - Podeste
Schuhkratzer

Sämtliche Gitterrostkonstruktionen
System WEMA

TURBINES HYDRAULIQUES

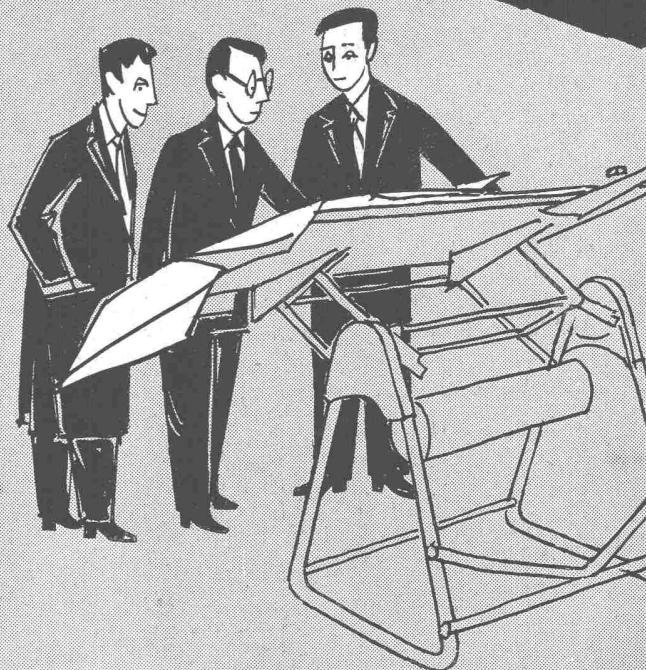


CHARMILLES

ATELIERS DES CHARMILLES S.A.
GENÈVE

Zusammenarbeit

mit dem Fluora-Team bringt Ihnen
Entlastung
und Anerkennung



- wohldurchdachte, ästhetisch und licht-technisch gute Leuchten
- mit viel Erfahrung seriös ausgearbeitete Beleuchtungsprojekte
- reibungslose, termingerechte Bedienung

Unterbreiten Sie uns bitte Ihr nächstes Beleuchtungsproblem. Unsere moderne, aufs beste eingerichtete Fabrik, unsere gründlichen Kenntnisse auf dem ganzen Gebiet der Fluoreszenz-Beleuchtung und unser gutes Teamwork bringen Ihnen Nutzen und Freude.

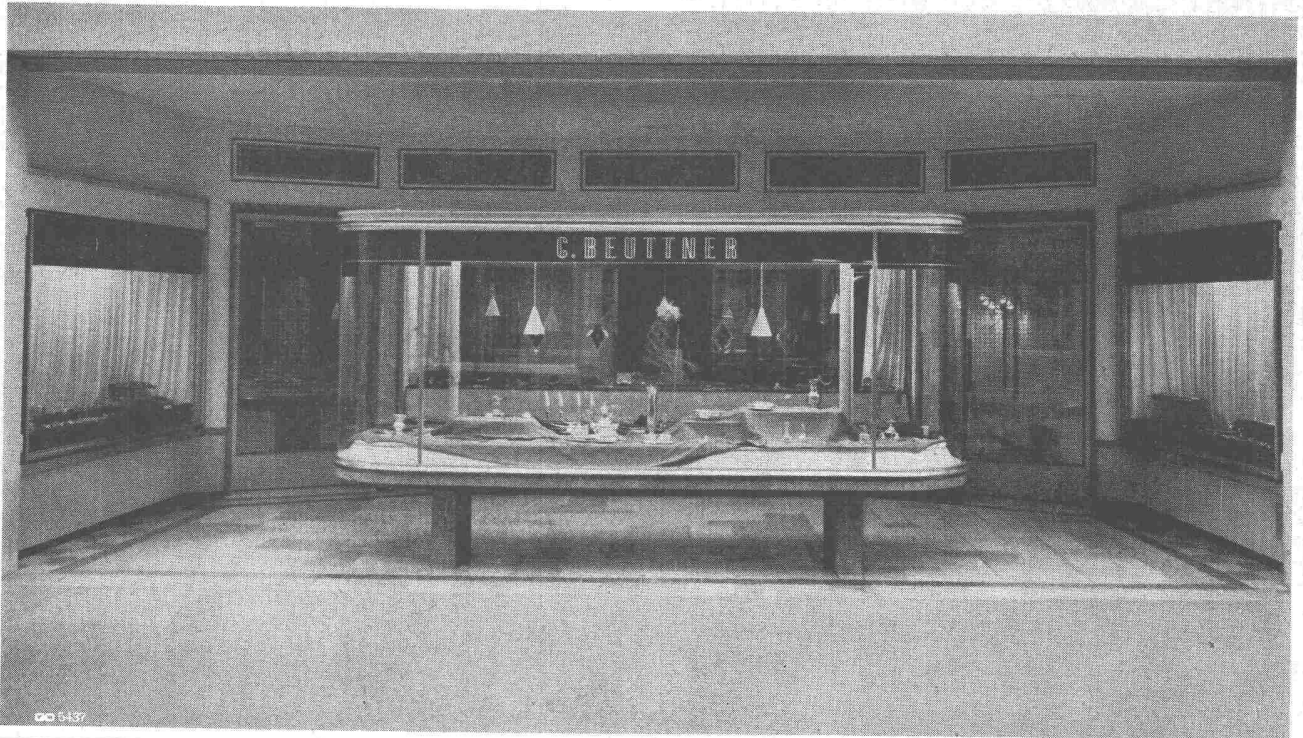


FLUORA
Spezialfabrik für
Fluoreszenzlampen-
Beleuchtungskörper
Herisau
Tel. 071 / 52363 / 64

GC

Schaufenster- Anlagen

Geilinger & Co. Winterthur



dia 5437

SULZER

Trockenläufer-Kompressoren

ein- und mehrstufig, für garantiert
ölfreie Förderung, System Sulzer,
ohne jegliche Kolbenringe

Wegfall von Abscheidern und Filtern
Keine Berührung zwischen Druckgas und Öl
Kraft- und Ölersparnis

zweistufiger Sauerstoffkompressor
mit 2500 m³/h Ansaugvolumen

Gebrüder Sulzer, Aktiengesellschaft,
Winterthur (Schweiz)

Muba 1956 – Halle 6 – Stand Nr. 1552