

Objektyp: **Advertising**

Zeitschrift: **Schweizerische Bauzeitung**

Band (Jahr): **74 (1956)**

Heft 23

PDF erstellt am: **11.09.2024**

### **Nutzungsbedingungen**

Die ETH-Bibliothek ist Anbieterin der digitalisierten Zeitschriften. Sie besitzt keine Urheberrechte an den Inhalten der Zeitschriften. Die Rechte liegen in der Regel bei den Herausgebern. Die auf der Plattform e-periodica veröffentlichten Dokumente stehen für nicht-kommerzielle Zwecke in Lehre und Forschung sowie für die private Nutzung frei zur Verfügung. Einzelne Dateien oder Ausdrucke aus diesem Angebot können zusammen mit diesen Nutzungsbedingungen und den korrekten Herkunftsbezeichnungen weitergegeben werden. Das Veröffentlichen von Bildern in Print- und Online-Publikationen ist nur mit vorheriger Genehmigung der Rechteinhaber erlaubt. Die systematische Speicherung von Teilen des elektronischen Angebots auf anderen Servern bedarf ebenfalls des schriftlichen Einverständnisses der Rechteinhaber.

### **Haftungsausschluss**

Alle Angaben erfolgen ohne Gewähr für Vollständigkeit oder Richtigkeit. Es wird keine Haftung übernommen für Schäden durch die Verwendung von Informationen aus diesem Online-Angebot oder durch das Fehlen von Informationen. Dies gilt auch für Inhalte Dritter, die über dieses Angebot zugänglich sind.

# SCHWEIZERISCHE BAUZEITUNG

WOCHENSCHRIFT FÜR ARCHITEKTUR / INGENIEURWESEN / MASCHINENTECHNIK  
REVUE POLYTECHNIQUE SUISSE

ORGAN DES S.I.A. SCHWEIZERISCHER INGENIEUR- UND ARCHITEKTEN-VEREIN  
UND DER G.E.P. GESELLSCHAFT EHEMAL. STUDIERENDER DER EIDG. TECHN. HOCHSCHULE  
GEGRÜNDET 1883 VON ING. A. WALDNER / HERAUSGEGEBEN VON ING. W. JEGHER



**GÖHNER**  
TÜR + FENSTER  
**NORMEN**

die beste Garantie für Qualität

**ERNST GÖHNER AG ZÜRICH**  
BERN BASEL ST. GALLEN ZUG BIEL GENÈVE LUGANO

## Verlag

W. Jegher & A. Ostertag, Dianastrasse 5,  
Zürich / Tel. 23 45 07 / Postcheck VIII 6110  
Postadresse:  
Schweiz. Bauzeitung, Postfach Zürich 39

## Bezugspreise


Einzelheft Fr. 1.65 — Abonnements:

12 Monate		6 Monate		3 Monate	
Schweiz	Ausland	Schweiz	Ausland	Schweiz	Ausland
66.—	72.—	33.—	36.—	16.50	18.—

Für Mitglieder des S. I. A., der GEP und des Schweiz. Technischen Verbandes sowie für Studierende der ETH und der EPUL ermässigte Preiskategorien nach Tarif.

## Anzeigenverwaltung

Mosse-Annoncen AG., Zürich, Limmat-  
quai 94 / Tel. 32 68 17 / Postcheck VIII 1027



S.A. **WALO BERTSCHINGER** A.G.

**Eisenbahn**  
**Industrieböden**  
**Strassenbau**  
**Tiefbau**

282

## INHALT

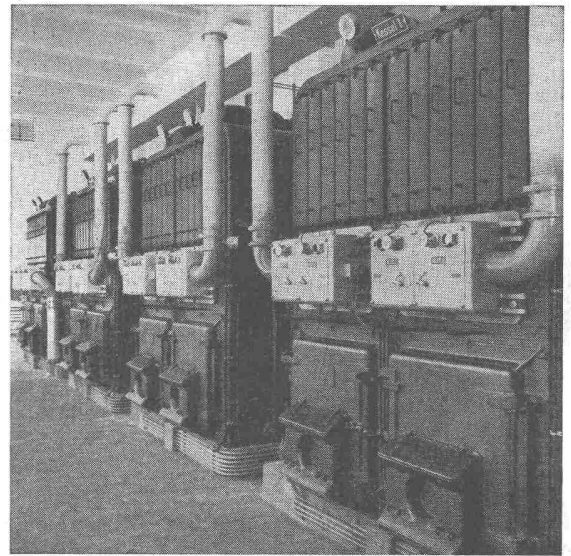
Aufgaben der praktisch-geologischen Landesuntersuchung. Von <i>F. de Quervain</i> . . . . .	341
75 Jahre Eisen- und Stahlwerke Oehler & Co., Aarau . . . . .	343
Wettbewerb Volksstrandbad auf dem linken Seeufer in Luzern . . . . .	344*
Ausbau der Wasserkräfte des Bündner Oberlandes . . . . .	349*
MITTEILUNGEN	
Persönliches. Gemeindebaufragen. Verband Schweiz. Maschinen- und Werkzeughändler . . . . .	351
NEKROLOGE	
Emil Sigrist-Merz. Paul Faber . . . . .	352
WETTBEWERBE	
Schulanlage Rossweid in Uetikon am See. Primarschulhaus in Engsburg SG. Schulhaus Buchlernstrasse, Zürich-Altstetten . . . . .	352
ANKÜNDIGUNGEN	
Jubiläums-Generalversammlung 1956 der LIGNUM. Vereinigung für freies Unternehmertum. Vorträge über Morphologie von Prof. Zwicky, Pasadena. Kongress für Wohnungswesen und Städtebau in Wien 1956. Vorträge . . . . .	352

# **OERTLI** Ölbrenner für Zentralheizungen - Industrie - Gewerbe

- für schwere und schwerste Öle
- Photozelle
- Momentanzündung
- über 22 000 Anlagen im In- und Ausland
- 27 eigene Montage- und Servicestellen in der Schweiz

*Verlangen Sie unverbindliche Beratung,*

*Referenzen und Rentabilitätsberechnung*



**OERTLI**

**Ing. W. Oertli AG, Dübendorf-Zürich**

Postfach Zürich 51

Telephon (051) 96 65 71

# Schopf



L 43 ist geschaffen für sehr beengte Arbeitsverhältnisse. Kurze Hub- und Senkzeiten. Wendegetriebe 5 Vor- und 5 Rückwärtsgänge.

VERKAUF  
BERATUNG  
SERVICE

**W/H/B**

erprobt  
bewährt  
für jeden Zweck

# LADER

Schopf-Überkopflader L 43, luftgekühlter Deutz-Diesel 60 PS, Schaufelinhalt 1 m<sup>3</sup>, Tragkraft 2 Tonnen, lädt und entlädt vor und hinter dem Fahrzeug.



**WALTER HAECHLER • BADEN**

Fabrikation und Büro: Telephon (056) 6 77 38

Tägerhardstrasse 114 **WETTINGEN**

# NASSICHERE LEUCHTEN

aus Plexiglasrohr

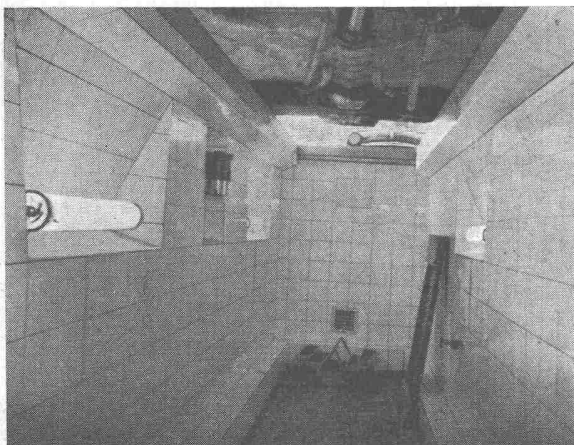
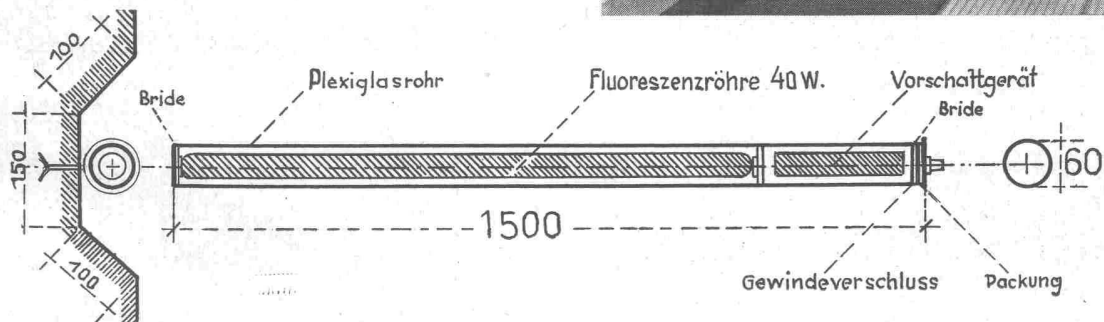
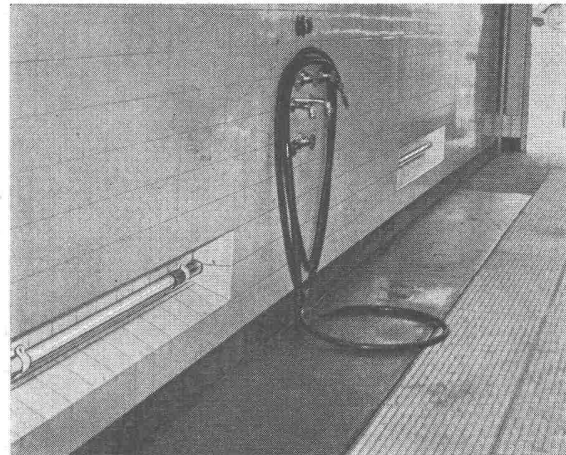
## PLEX-FLAM

Gänzlich neuartiger Aufbau und völlig neue Anwendung  
S. E. V. geprüft

Prüfbericht Nr. A/27702-a

### AUTOWASCHRAUM-BELEUCHTUNG

Vollkommen staub- und wasserdicht;  
spritzdrucksicher bis 30 atü,  
korrosionsfrei  
(offene Wandnischen)



### LEUCHTEN IN MONTAGEGRUBEN

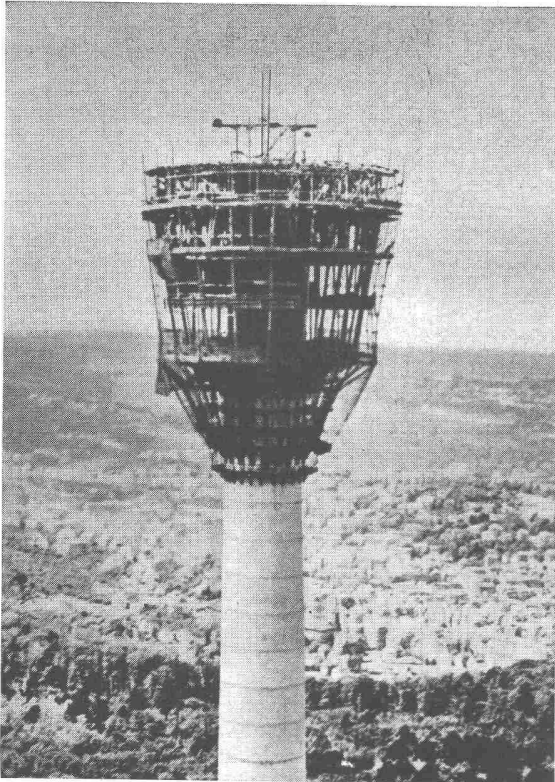
stoss- und schlagsicher,  
kondenswasserfrei  
(offene Wandnischen)

Wenden Sie sich in lichttechnischen Berechnungen und Einbaufragen an uns. Senden Sie uns Ihre Planunterlagen, wir dienen Ihnen gerne mit unseren Vorschlägen

Telephon (051) 34 68 85 + 27 12 99

BELEUCHTUNGEN **PLEX-FLAM** · Henry Bodez · ZÜRICH 34, POSTFACH





## FLEXIBLER BK-TRÄGER

für Einschalung beliebig gekrümmter Flächen

links: Restaurant in 150 m Höhe des Fernsehturmes in Stuttgart.  
Die gesamte Eisenbetonkonstruktion des total 214 m hohen Turmes wurde mit dem BK-Träger geschalt.

Auch in der Schweiz beste Referenzen vorhanden

Fabrikation und Vertrieb :

# FIXTRÄGER A.G. ETZGEN / Aarg.

Telephon (064) 7 42 65

## GEIGER EINRICHTUNGEN FÜR KLÄRANLAGEN



TEIL AUSFÜHRUNG, MONTAGE UND SERVICE DURCH  
HANS ROSHARD, INGENIEUR SIA, KÜSNACHT




## LEICHTMETALL-PROFILE

für neuzeitliches Bauen von

**Fenstern, Schaufenstern, Toren  
Türen, Eingangspartien  
Treppengeländern, Umfriedungen  
Brückengeländern, Terrassengeländern**

Standard-Profile ab Lager lieferbar

### Weitere Erzeugnisse :

Bleche, Bänder, Rondellen - Stangen, Profile,  
Rohre, Ringe, Draht - Gesenkschmiedeteile - Sand-  
und Kokillenguss

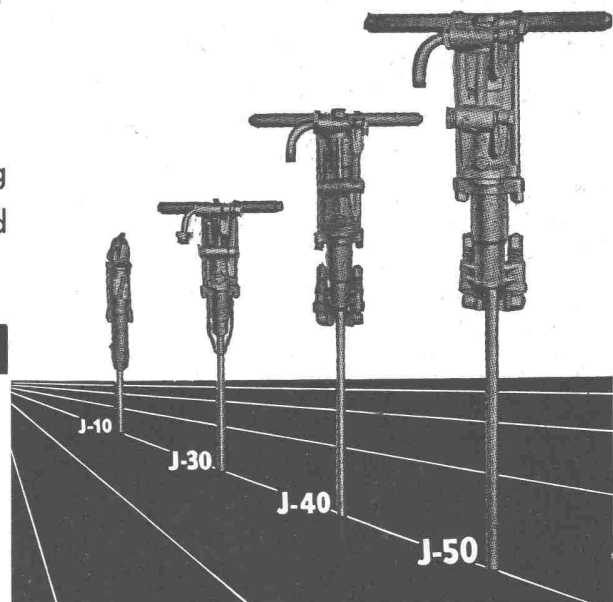
# ALUMINIUM AG. MENZIKEN

## Ingersoll-Rand

### BOHRHÄMMER

Modelle von 6,3 bis 27 kg  
Gewicht. Für leichteste und  
schwerste Bohrarbeiten.

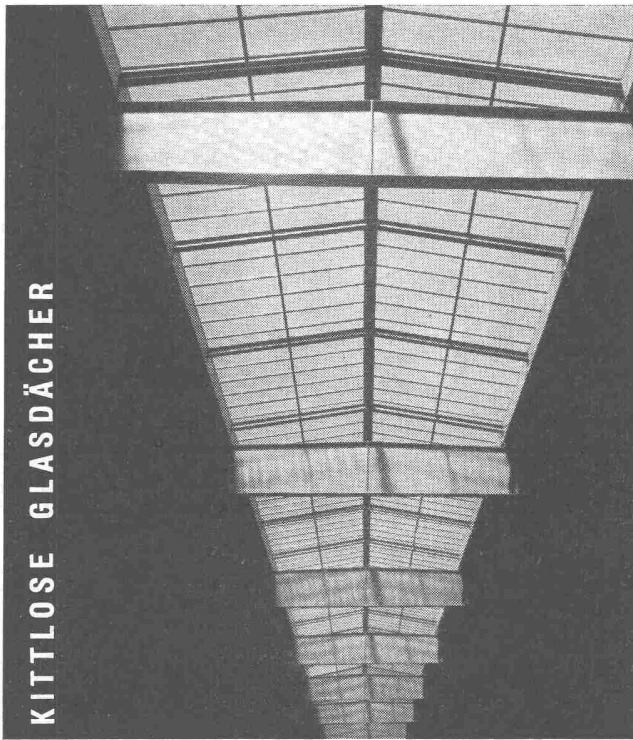
**INGERSOLL-RAND** mit mehr  
als 80 Jahren Erfahrung im  
Bau von Pressluftwerkzeugen,  
die Marke für hohe Ansprüche.



## Robert Aebi & Cie AG Zürich

Uraniastrasse 31 Tel. (051) 23 17 50

Zweigniederlassungen: Genf, Tel. (022) 8 15 45  
Zollikofen-Bern Telephone (031) 65 01 06



Oberlichter  
Sheddächer

Jakob



Söhne

ZÜRICH 2  
Allmendstr. 7 Tel.: 051/25 79 80

Glasdachbau, unsere Spezialität seit 1907

Soeben erschienen!

## Ein Jahrhundert Technik — 100 Jahre VDI

200 Seiten (Format 21,5 × 24 cm) mit 204 Bildern  
geschmackvoller Einband, kartoniert 6.— DM

Das vorliegende Buch bringt eine Zusammenfassung von Einzelbeiträgen namhafter Verfasser, die 1955/56 in den «VDI-Nachrichten» laufend veröffentlicht wurden.

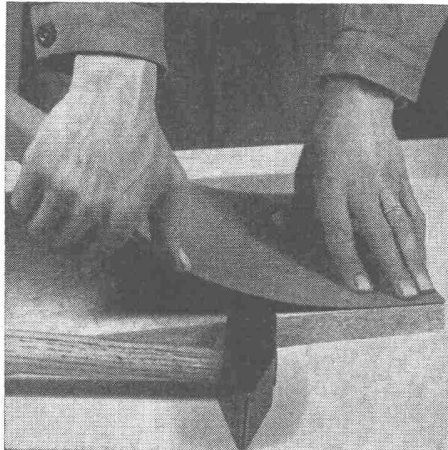
### Aus dem Inhalt:

Die geistige, politische und technisch-wirtschaftliche Situation um 1850 / Die Entwicklung der Grundstoffindustrien / Die klassischen Werkstoffe / Kämpfer für den Kunststoff / Vom Dynamoprinzip zum Grossturbogenerator / Die stürmische Entwicklung der chemischen Grossindustrie / Energieumwandlung und -nutzung / Die Dampfturbine / Die Nachrichtentechnik umspannt die Erde / Die drahtlose Welle / Die Motorisierung auf der Strasse / Der Schienenstrang / Der Mensch fliegt / Die Beherrschung der Ozeane / Unsere Kleidung / Wohnkultur — einst und jetzt / Medizin und Technik / Die Schwarze Kunst / Das optische Auge / Entwicklungslinien der Landtechnik / Entwicklungen im Bauwesen / Aus der Geschichte der Werkstoffprüfung / Die Automatisierung und ihre Auswirkungen / Der Weg ins Atomzeitalter

**VDI-VERLAG** GM  
BH

Verlag des Vereins Deutscher Ingenieure  
Düsseldorf 10 Ingenieurhaus

**BRIGATEX**



### Sofort und ohne Pressdruck abbindender Kaltleim

für Holzfaserverplatten (Pavatex, Grisotex usw.), Linoleum, Kunstharzplatten (Textolite, Durolox, Argolite, Kellco usw.) und für andere Baumaterialien.

**Verlangen Sie eine Instruktion durch  
unseren technischen Dienst**

**DR. M. EBNÖTHER**

SEMPACH

Telephon (041) 78 13 51

## LUFTSCHUTZ-TÜREN A+L 203 LUFTSCHUTZ-DECKEL A+L 607

EMPA geprüft und empfohlen

System **DABCO**

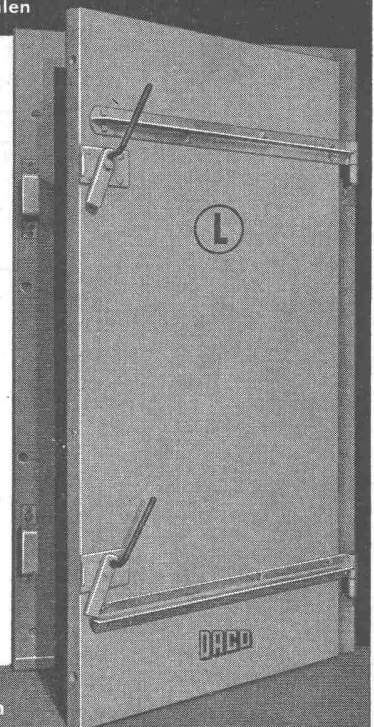
Für innern und äussern  
Anschlag **OHNE** Quer-  
balken

Einfache Montage

Norm- und Spezial-  
grössen

Vorteilhafte Preislage

Alleinvertrieb  
der Beschläge  
**BARTH & CO.**  
Schützengasse 31  
ZÜRICH 1



Prospekt u. Preise durch

**DANGEL & Co ZÜRICH 2**

Mutschellenstrasse 152

Telephon (051) 45 22 22



# Schaufenster



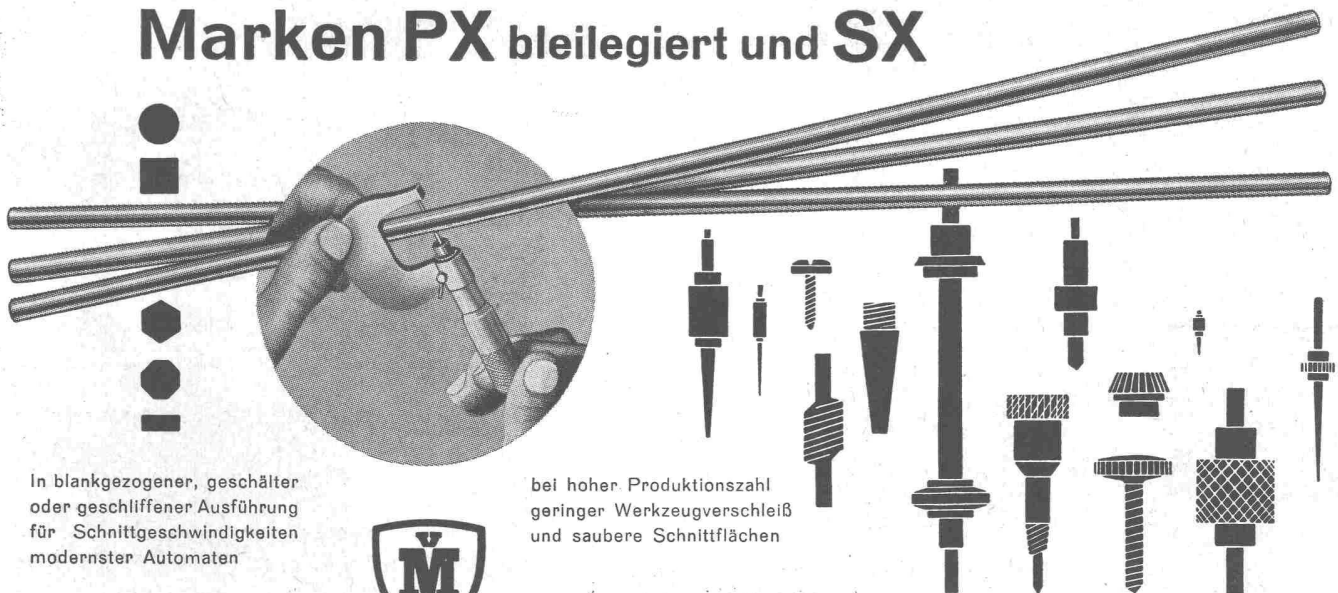
Große Auswahl von  
modernen Profilen für  
jede Architektur.

## GAUGER

Gauger & Co. AG Zürich

### Automatenweichstähle

## Marken PX bleilegiert und SX



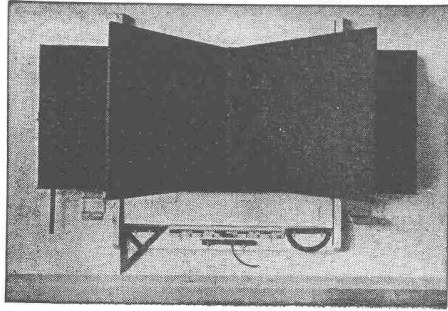
In blankgezogener, geschälter  
oder geschliffener Ausführung  
für Schnittgeschwindigkeiten  
modernster Automaten

bei hoher Produktionszahl  
geringer Werkzeugverschleiß  
und saubere Schnittflächen



AKTIENGESELLSCHAFT  
DER VON MOOS'SCHEN EISENWERKE  
LUZERN

Automatenweichstähle Marken PX und SX für die Herstellung aller massengedrehten Stücke auf modernen Automaten. Auch höhergekohlte Automatenstähle, wie z. B. für Vergütung usw.



## HUNZIKER SÖHNE, THALWIL

Schulmöbelfabrik

Gegründet 1880

Telephon 92 09 13

Schweiz. Spezialfabrik der Schulmöbelbranche

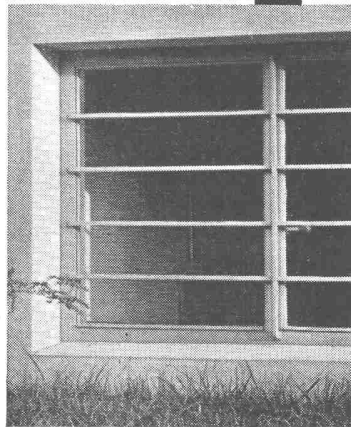
Lieferung kompletter Schulzimmer-Einrichtungen, Schultische, Wandtafeln • Beratung und Kostenvoranschläge kostenlos

# norm I

ges. gesch.

Bauteile

Stahlfenster  
für Keller und  
Waschküchen  
mit und ohne  
Mäusegitter



Verlangen Sie unsere Spezialprospekte

**Metallbau AG**  
Zürich 47 Albisrieden

Anemonenstrasse 40 Tel. 051 / 52 13 00



Die Lüftungsfrage  
gelöst

### ROTO Drehkipp-Beschläge

In jedes Haus in jedes Zimmer an jedes Fenster

Generalvertretung der Wilh. Frank GmbH.

K. H. AUTH Seefeldstr. 187, Tel. (051) 34 36 15 Zürich 8

Lieferung nur durch den Fachhandel



# KRUPP

## PRESSLUFTWERKZEUGE

SIND VORTEILHAFTER  
ARBEITEN BESSER  
HALTEN LAENGER

SPECKEN & CO. ZÜRICH 50



Tel. 051/46 40 46  
Postfach 284



Förder-Anlagen mit  
**RENOLD**-TRANSPORT-KETTEN

sind

- kraftsparend ●
- leistungsfähig ●
- störungsfrei ●
- von langer ●
- Lebensdauer ●



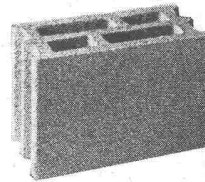
**W. Emil Kunz - Zürich 27**  
Gothardstr. 21 - Tel. (051) 25 29 10

2 neuzeitliches Bauen

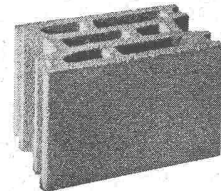
der  
Architekt  
schätzt...

H. Hauser VSG

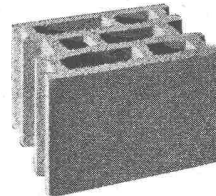
Diese 5 grossformatigen, im Gewicht zweckmässigen Bangerter-Zementhohlblocksteine ermöglichen Ihnen ein rasches, rationelles, preislich günstiges Erstellen Ihres Mauerwerkes. Gute bautechnische Masse, gute Mauerfestigkeit und ein geringes Mauergewicht ergänzen ihre guten Eigenschaften. Gleichmässigkeit der Qualität dank neuzeitlicher Fabrikation (vollautomatische Steinfertigungsmaschine, sowie Nachbehandlung der Steine in Dampfkammern). Reduzierte Baufeuchtigkeit. Gute Schall- und Wärmeisolation sind weitere wichtige Eigenschaften der Bangerter-Borelsteine.



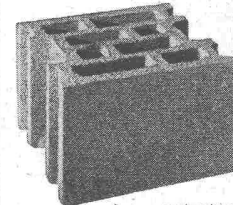
12|32|20 15|32|20



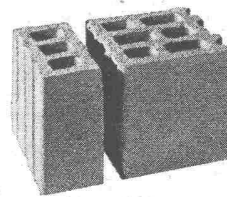
20|32|20



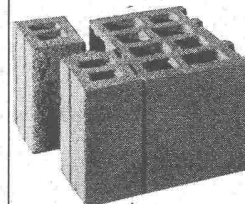
25|32|20



30|32|20



Eckstein



Fensteranschlagstein

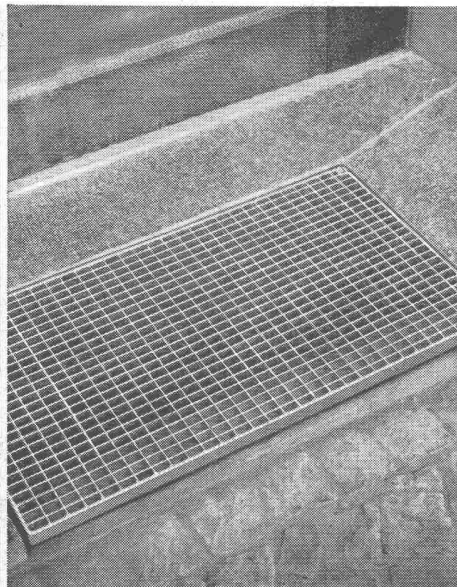
Bangerter-  
Borel-Steine  
A. Bangerter + Cie AG  
Lyss  
Tel. 032 | 84123

Zementwaren und Bausteinwerke | Bauwerkzeuge

WALLISELLEN-ZH  
TEL. 051/933232

WALLISELLEN-ZH

SIEGFRIED  
**Keller** CO



**Schuhkratzroste**

Podeste - Abdeckungen - Laufstege

Sämtliche Gitterrostkonstruktionen

System WEMA



## Wer das Holz will richtig nützen, soll mit ARBEZOL es schützen...

Off hört man holzverarbeitende Gewerbetreibende jammern, mit ihrem Handwerk gehe es langsam aber sicher bergab. Wir teilen diese Schwarzseherei nicht!

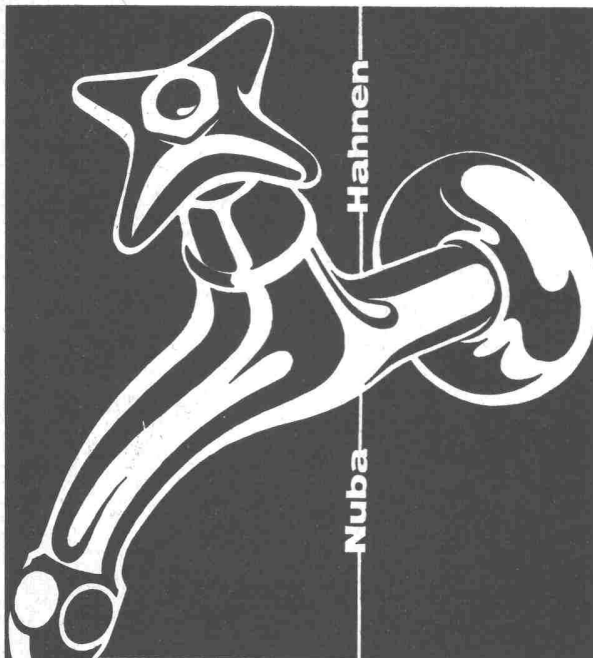
Es stimmt wohl, dass je länger je mehr Kunststoffe auftauchen, um Zimmer- und Schreinermeistern die angestammte Kundschaft abspenstig zu machen. Aber an den holzverarbeitenden Gewerbetreibenden ist es, dieser Entwicklung Einhalt zu gebieten, indem sie dem Holz jene Eigenschaft verleihen, auf die es ankommt: die Dauerhaftigkeit.

Diese wird erreicht, wenn das Holz mit ARBEZOL vorbeugend gegen Pilz und Wurm geschützt wird.

**A. BENZ & CIE. HOLZKONSERVIERUNG ZÜRICH 2/38**

Renggerstrasse 56

Telephon (051) 45 34 34



**R. Nussbaum & Co. AG.**

**Armaturenfabrik Olten  
Tel. 062 - 5 28 61**

Zürich 8 Dufourstrasse 29 Tel. 051/32 88 80  
Zürich 3/45 Eichstrasse 23 Tel. 051/35 33 93  
Basel Clarastrasse 17 Tel. 061/32 96 06

## URINOIRS

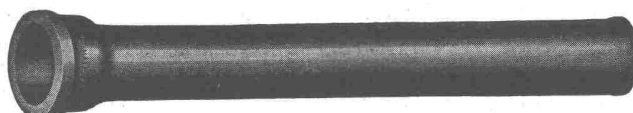


Zweckmässig  
Frostsicher  
Schlagfest  
Geruchlos  
Haltbar

**HILBERT & CO. ZÜRICH 6**  
GUGGACHSTR. 10 TEL. (051) 26 29 39

## Gusseiserne Hochdruckröhren mit Stemm- u. Schraubmuffen Formstücke - Armaturen

Schweizer Normalien  
Lager in Winterthur



für normalen und  
höheren Betriebsdruck

**KÄGI & Co. TELEPHON No. 2 24 15 WINTERTHUR**

**Gebr.  
Tuchschmid AG.  
Frauenfeld und  
Zürich**



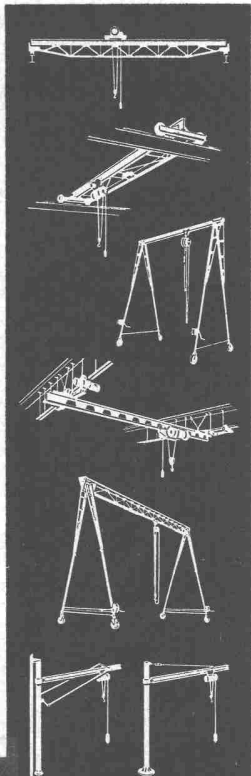
**Leichtmetallfenster**



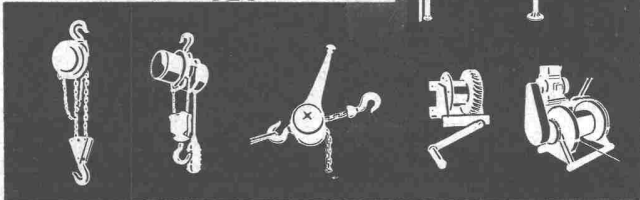
**MERK**

für Hebezeuge

- Laufkrane
- Leichtlaufkrane
- Zirkelkrane
- Zerlegbare Bockkrane
- Elektrozüge
- Flaschenzüge
- Ratschzüge
- Hand-Seilwinden
- Motor-Seilwinden



**HANS MERK Dietikon-ZH**  
Fahrzeug- und Kranfabrik  
Tel. (051) 919121



Jetzt ist

**ELEKTRISCH HEIZEN  
WIRTSCHAFTLICH**

Wir orientieren Sie gerne und unverbindlich über folgende Fragen:

**WIE** heizt man wirtschaftlich

sauber und rasch  
mit



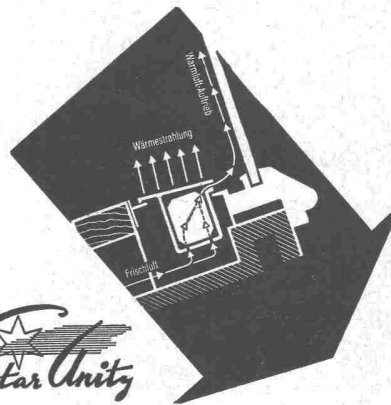
**ELEKTRO-STRAHLUNGS-HEIZUNG**

Die Heizung der Zukunft

- für Chalets
- Wohnhäuser
- Schulen
- Kirchen

- Geschäftslokale
- Fabrikationsräume
- Garagen, Labors
- Gewächshäuser

**WIE** erhält man stets  
**SAUBERE SCHAUFENSTER**



ohne  
Schwitzwasser

ohne  
Eisblumen

mit der  
patentierten

**ELEKTRO-EINBAU-SCHAUFENSTER-HEIZUNG**

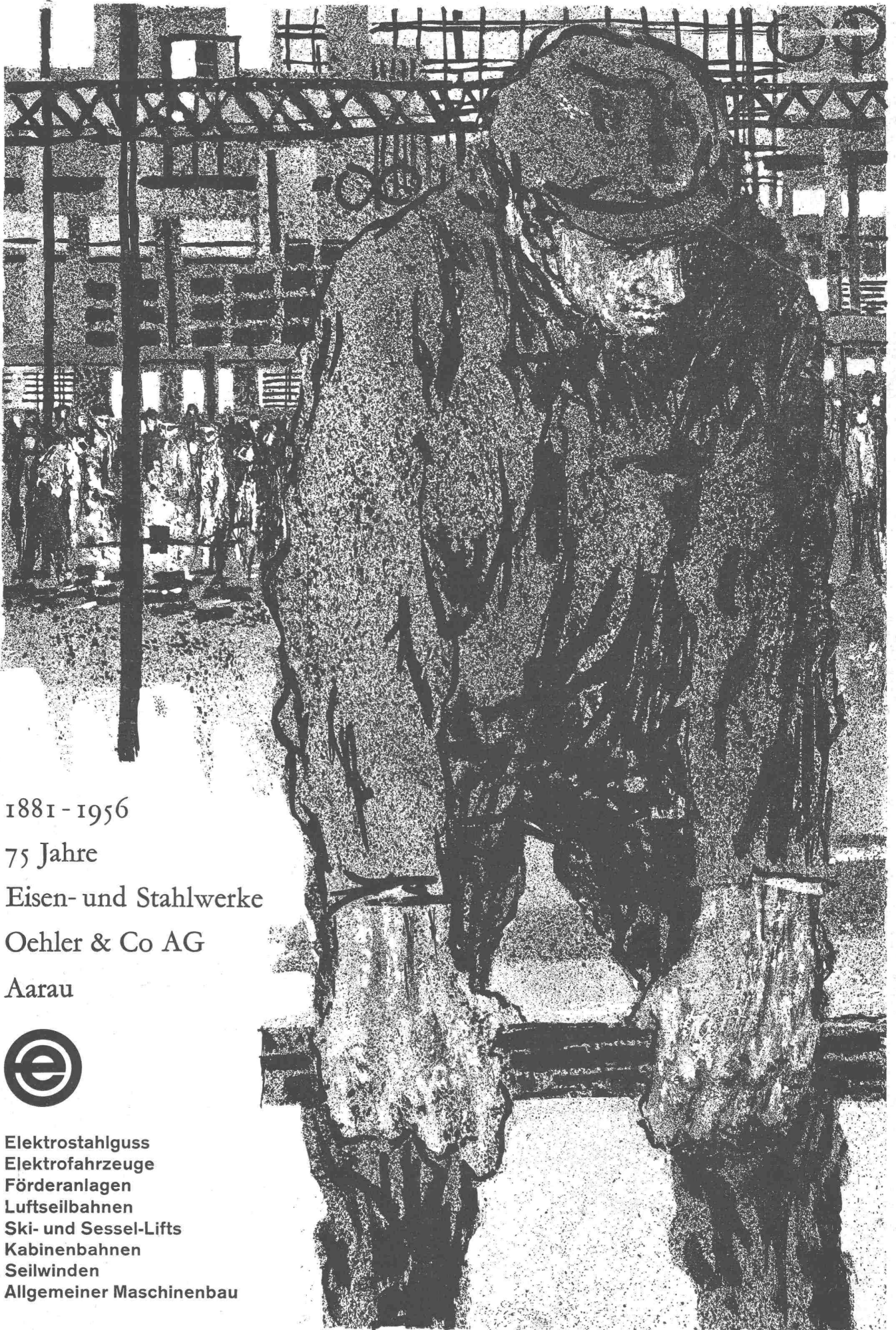
mit der neuen thermischen Doppelwirkung,  
einem notwendigen Bauelement im neuzeitlichen  
«offenen» Ladenbau

**STAR UNITY AG ZÜRICH 7**

Fabrik elektrischer Apparate  
Fabrik in AU-Zch.

Drüsbergstrasse 10  
Telephon (051) 95 64 67





1881 - 1956

75 Jahre

Eisen- und Stahlwerke

Oehler & Co AG

Aarau



Elektrostahlguss

Elektrofahrzeuge

Förderanlagen

Luftseilbahnen

Ski- und Sessel-Lifts

Kabinenbahnen

Seilwinden

Allgemeiner Maschinenbau