

Objekttyp: **FrontMatter**

Zeitschrift: **Schweizerische Bauzeitung**

Band (Jahr): **74 (1956)**

Heft 34

PDF erstellt am: **27.09.2024**

Nutzungsbedingungen

Die ETH-Bibliothek ist Anbieterin der digitalisierten Zeitschriften. Sie besitzt keine Urheberrechte an den Inhalten der Zeitschriften. Die Rechte liegen in der Regel bei den Herausgebern. Die auf der Plattform e-periodica veröffentlichten Dokumente stehen für nicht-kommerzielle Zwecke in Lehre und Forschung sowie für die private Nutzung frei zur Verfügung. Einzelne Dateien oder Ausdrucke aus diesem Angebot können zusammen mit diesen Nutzungsbedingungen und den korrekten Herkunftsbezeichnungen weitergegeben werden. Das Veröffentlichen von Bildern in Print- und Online-Publikationen ist nur mit vorheriger Genehmigung der Rechteinhaber erlaubt. Die systematische Speicherung von Teilen des elektronischen Angebots auf anderen Servern bedarf ebenfalls des schriftlichen Einverständnisses der Rechteinhaber.

Haftungsausschluss

Alle Angaben erfolgen ohne Gewähr für Vollständigkeit oder Richtigkeit. Es wird keine Haftung übernommen für Schäden durch die Verwendung von Informationen aus diesem Online-Angebot oder durch das Fehlen von Informationen. Dies gilt auch für Inhalte Dritter, die über dieses Angebot zugänglich sind.

Ein Dienst der *ETH-Bibliothek*
ETH Zürich, Rämistrasse 101, 8092 Zürich, Schweiz, www.library.ethz.ch

<http://www.e-periodica.ch>

SCHWEIZERISCHE BAUZEITUNG

WOCHENSCHRIFT FÜR ARCHITEKTUR / INGENIEURWESEN / MASCHINENTECHNIK

REVUE POLYTECHNIQUE SUISSE

ORGAN DES S. I. A. SCHWEIZERISCHER INGENIEUR- UND ARCHITEKTEN-VEREIN
UND DER G. E. P. GESELLSCHAFT EHEMAL. STUDIERENDER DER EIDG. TECHN. HOCHSCHULE
GEGRÜNDET 1883 VON ING. A. WALDNER / HERAUSGEGEBEN VON ING. W. JEGHER

Fenster



Kiefer Zürich

Die neue

Kuhlmann
Zeichenmaschine

ist eine technische Höchstleistung. Verschiedene Modelle für alle Ansprüche.

Prospekte und Beratung durch das zeichentechnische Spezialhaus

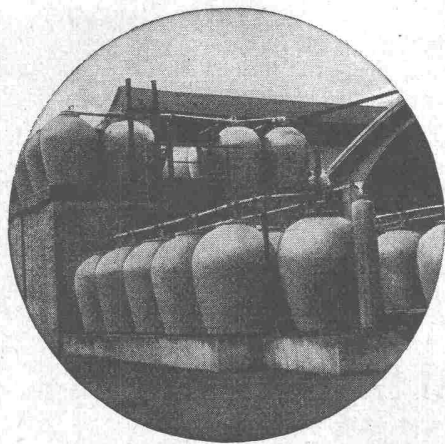
Scholl

Gebrüder Scholl AG. an der Poststrasse
in Zürich seit 1865 - Telefon (051) 23 76 80

BERCHTOLD & Co.
HEIZUNG • LÜFTUNG
WARMWASSER
THALWIL

**INDUSTRIE-
HEIZUNG**
HEISSWASSER
STATT DAMPF

Telephon
051/920501



STEINZEUG EMBRACH

garantiert säurebeständig

Chemisches Steinzeug für stärkste chemische Beanspruchung

Embrachit garantiert temperaturwechselbeständig bis 100° C

Thermosil speziell wärmeleitend

Porzellan und **Embrit** für Elektroisoliertkörper mit hoher elektrischer und mechanischer Festigkeit

Kanalisations-Steinzeug für Bauwerke und Landwirtschaft

Steinzeugfabrik Embrach AG.

für Kanalisation und chemische Industrie
Embrach (Kt. Zürich) Tel. (061) 96 23 21



DIR. DR. PAUL WALDVOGEL
AG. Brown, Boveri & Cie., Baden
PRÄSIDENT DER G. E. P.
Siehe Seite 517

INHALT

Wasserkraftanlagen in den Ost- und Westalpen und im Massif Central. Von <i>W. Gut</i>	505*
75 Jahre Cellulosefabrik Attisholz	509
Wettbewerb reformierte Kirche in Bern-Bümpliz	511*
Ueber thermische Freiluftkraftwerke. Von <i>O. Martin</i>	514

MITTEILUNGEN

Hochwasserschutz im Irak	514
Eidg. Technische Hochschule. Rostschutz durch Kathodisation. Flugplanmässige Uebersee-Luftfrachtlinien. Die Zentralbank von Irak	515

NEKROLOGE

M. Füeg. R. Gaudart. H. Bräm. C. H. Waetjen. R. J. Voegeli. L. Braegger	515*
---	------

WETTBEWERBE

Schulhaus in Schwanden	516
----------------------------------	-----

BUCHBESPRECHUNGEN

Forages et Sondages, par <i>H. Cambefort</i> . Schweisskonstruktionen, von <i>R. Hänchen</i> . Elektr. Beleuchtung von Eisenbahnfahrzeugen, von <i>E. Aumüller</i> . Conférence sur les méthodes non destructives pour l'étude des matériaux. 50 Jahre Verband Schweizerischer Eisengiessereien. Neuerscheinungen	516
---	-----

MITTEILUNGEN AUS DER G. E. P.

Protokoll der 52. Generalversammlung	517
--	-----

ANKÜNDIGUNGEN

Strassenbautagung in München 1956. Bozner Messe 1956. Vorträge	518
--	-----