

Objektyp: **Advertising**

Zeitschrift: **Schweizerische Bauzeitung**

Band (Jahr): **74 (1956)**

Heft 34

PDF erstellt am: **11.09.2024**

Nutzungsbedingungen

Die ETH-Bibliothek ist Anbieterin der digitalisierten Zeitschriften. Sie besitzt keine Urheberrechte an den Inhalten der Zeitschriften. Die Rechte liegen in der Regel bei den Herausgebern.

Die auf der Plattform e-periodica veröffentlichten Dokumente stehen für nicht-kommerzielle Zwecke in Lehre und Forschung sowie für die private Nutzung frei zur Verfügung. Einzelne Dateien oder Ausdrucke aus diesem Angebot können zusammen mit diesen Nutzungsbedingungen und den korrekten Herkunftsbezeichnungen weitergegeben werden.

Das Veröffentlichen von Bildern in Print- und Online-Publikationen ist nur mit vorheriger Genehmigung der Rechteinhaber erlaubt. Die systematische Speicherung von Teilen des elektronischen Angebots auf anderen Servern bedarf ebenfalls des schriftlichen Einverständnisses der Rechteinhaber.

Haftungsausschluss

Alle Angaben erfolgen ohne Gewähr für Vollständigkeit oder Richtigkeit. Es wird keine Haftung übernommen für Schäden durch die Verwendung von Informationen aus diesem Online-Angebot oder durch das Fehlen von Informationen. Dies gilt auch für Inhalte Dritter, die über dieses Angebot zugänglich sind.

SCHWEIZERISCHE BAUZEITUNG

WOCHENSCHRIFT FÜR ARCHITEKTUR / INGENIEURWESEN / MASCHINENTECHNIK

REVUE POLYTECHNIQUE SUISSE

ORGAN DES S. I. A. SCHWEIZERISCHER INGENIEUR- UND ARCHITEKTEN-VEREIN
UND DER G. E. P. GESELLSCHAFT EHEMAL. STUDIERENDER DER EIDG. TECHN. HOCHSCHULE
GEGRÜNDET 1883 VON ING. A. WALDNER / HERAUSGEGEBEN VON ING. W. JEGHER

Fenster



Kiefer Zürich

Die neue

Kuhlmann
Zeichenmaschine

ist eine technische Höchstleistung. Verschiedene Modelle für alle Ansprüche.

Prospekte und Beratung durch das zeichentechnische Spezialhaus

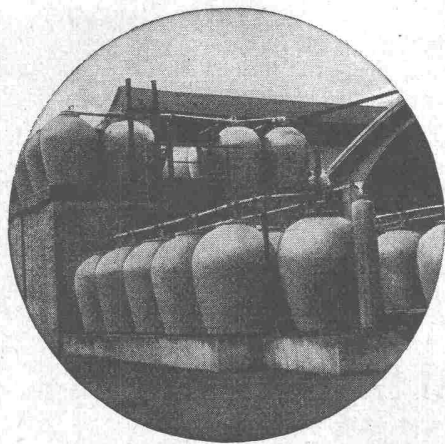
Scholl

Gebrüder Scholl AG. an der Poststrasse
in Zürich seit 1865 - Telefon (051) 23 76 80

BERCHTOLD & Co.
HEIZUNG • LÜFTUNG
WARMWASSER
THALWIL

**INDUSTRIE-
HEIZUNG**
HEISSWASSER
STATT DAMPF

Telephon
051/920501



STEINZEUG EMBRACH

garantiert säurebeständig

Chemisches Steinzeug für stärkste chemische Beanspruchung

Embrachit garantiert temperaturwechselbeständig bis 100° C

Thermosil speziell wärmeleitend

Porzellan und **Embrit** für Elektroisolierkörper mit hoher elektrischer und mechanischer Festigkeit

Kanalisations-Steinzeug für Baugewerbe und Landwirtschaft

Steinzeugfabrik Embrach AG.

für Kanalisation und chemische Industrie
Embrach (Kt. Zürich) Tel. (061) 96 23 21



DIR. DR. PAUL WALDVOGEL
AG. Brown, Boveri & Cie., Baden
PRÄSIDENT DER G. E. P.
Siehe Seite 517

INHALT

Wasserkraftanlagen in den Ost- und Westalpen und im Massif Central. Von <i>W. Gut</i>	505*
75 Jahre Cellulosefabrik Attisholz	509
Wettbewerb reformierte Kirche in Bern-Bümpliz	511*
Ueber thermische Freiluftkraftwerke. Von <i>O. Martin</i>	514

MITTEILUNGEN

Hochwasserschutz im Irak	514
Eidg. Technische Hochschule. Rostschutz durch Kathodisation. Flugplanmässige Uebersee-Luftfrachtlinien. Die Zentralbank von Irak	515

NEKROLOGE

M. Füeg. R. Gaudart. H. Bräm. C. H. Waetjen. R. J. Voegeli. L. Braegger	515*
-----------------------------------------------------------------------------------	------

WETTBEWERBE

Schulhaus in Schwanden	516
----------------------------------	-----

BUCHBESPRECHUNGEN

Forages et Sondages, par <i>H. Cambefort</i> . Schweisskonstruktionen, von <i>R. Hänchen</i> . Elektr. Beleuchtung von Eisenbahnfahrzeugen, von <i>E. Aumüller</i> . Conférence sur les méthodes non destructives pour l'étude des matériaux. 50 Jahre Verband Schweizerischer Eisengiessereien. Neuerscheinungen	516
-----------------------------------------------------------------------------------------------------------------------------------------------------------------------------------------------------------------------------------------------------------------------------------------------------------------------------	-----

MITTEILUNGEN AUS DER G. E. P.

Protokoll der 52. Generalversammlung	517
------------------------------------------------	-----

ANKÜNDIGUNGEN

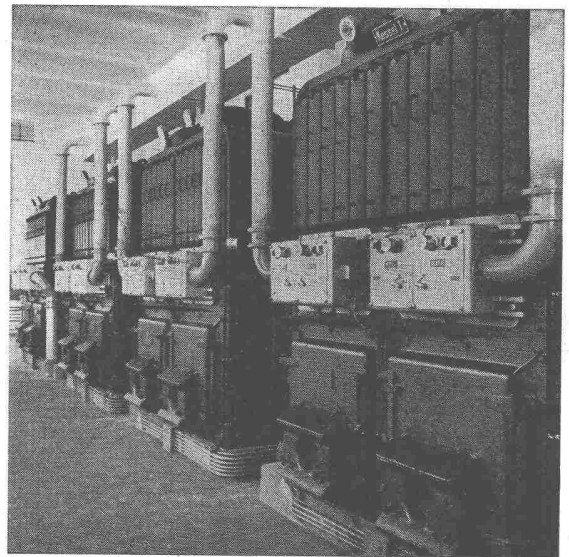
Strassenbautagung in München 1956. Bozner Messe 1956. Vorträge	518
--------------------------------------------------------------------------	-----

OERTLI Ölbrenner für Zentralheizungen - Industrie - Gewerbe

- für schwere und schwerste Oele
- Photozelle
- Momentanzündung
- über 22 000 Anlagen im In- und Ausland
- 27 eigene Montage- und Servicestellen in der Schweiz

Verlangen Sie unverbindliche Beratung,

Referenzen und Rentabilitätsberechnung



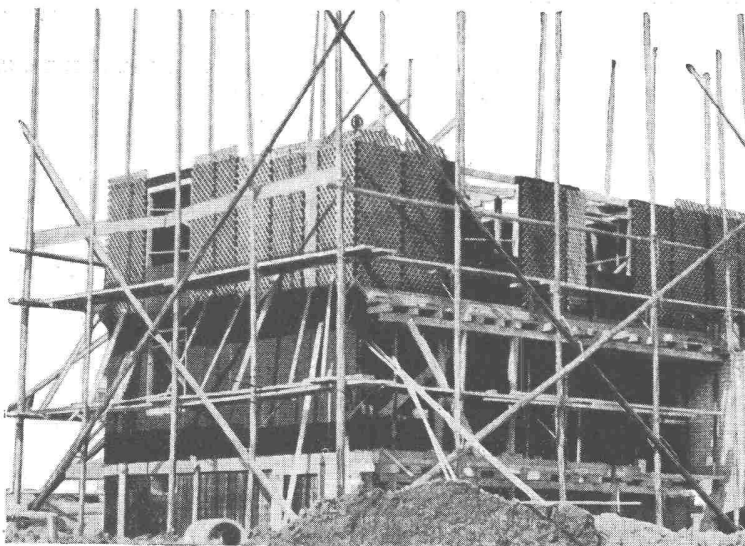
Ing. W. Oertli AG, Dübendorf-Zürich

Postfach Zürich 51

Telephon (051) 96 65 71

GEWINNEN

SIE RAUM



bei gleichem Grundriss! Durch die Verwendung vorfabrizierter BAUKORNAT-Fassadensteine liess sich z.B. der Nutzraum eines Einfamilienhauses um 6 m² vergrössern. BAUKORNAT-Fassadensteine sind leicht und von hervorragender Isolierfähigkeit. Die Betonfüllung lässt grosse Belastungen zu. Niedrige Heizkosten - gesundes Raumklima!

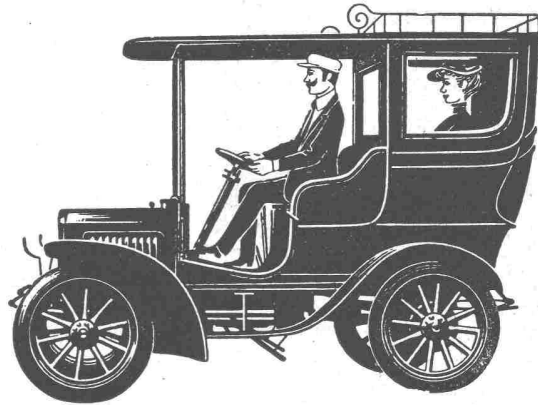
Fragen Sie die Spezialisten mit grosser, praktischer Erfahrung.

BAUKORK AG.

Verkaufsbüro Zürich

Gotthardstr. 61, Tel. 051 / 23 80 12

Werk in Steinhausen / Zug



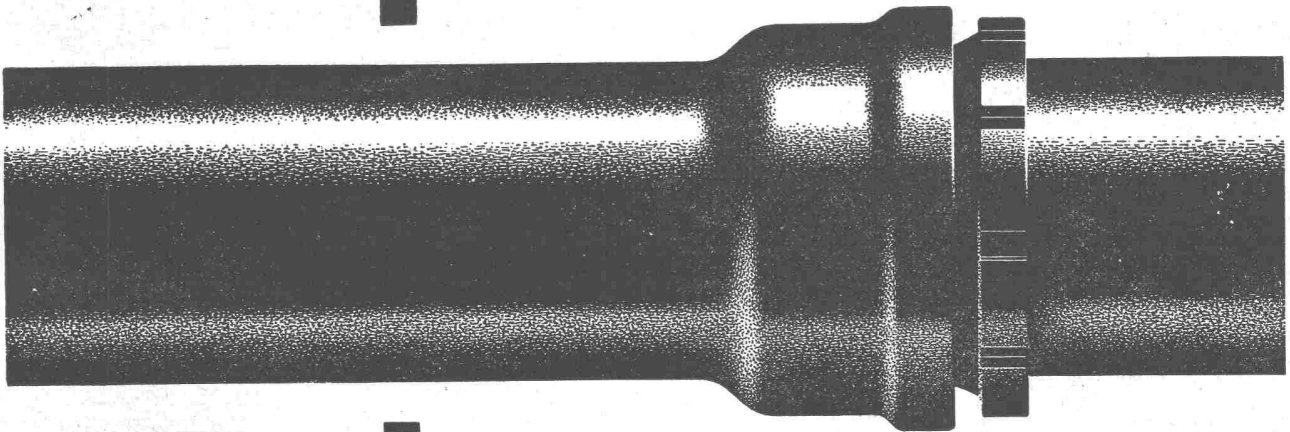
Schon damals ...

als das Auto noch in den Kinderpneus steckte, strömte das Wasser durch das gusseiserne Rohr. Inzwischen hat die Technik in stürmischem Lauf das Gesicht der Welt verändert. Aber das Gussrohr dient auch heute noch – gleichgültig gegen die Zeit – treu seiner Aufgabe.

Röhren aus Gusseisen!

Welch' anderes Material kann auf solche Bewährung hinweisen? Guss bedeutet eine Garantie, Guss braucht keine Zeugnisse, keine Expertisen. Wo Gussröhren verwendet werden,

da ist für Generationen gesorgt!



Gusseiserne Druckröhren

Gesellschaft der Ludw. von Roll'schen Eisenwerke AG., Eisenwerk Choindex

WILLYS Universal - Jeep jetzt mit 50 cm längerem Radstand lieferbar!

Ausgerüstet mit dem leistungsfähigen «Hurricane»-Motor von 11/76 PS. Grössere Ladefläche — verstärkte Bereifung. Gegen Aufpreis auch als 8/9-Plätzer oder mit Stahlkarosserie-Aufbau . . . Fr. 13 950.—
/. Zollrückerstattung . . . Fr. 970.—

8 weitere, ideal zweckangepasste Modelle, alle geländegängig und zollrückerstattungs-berechtigt.

Preise ab Fr. 11 875.—

Es gibt nur einen JEEP

— den Original-

WILLYS JEEP

(made in USA)



Seine grossen Vorzüge sind auch heute noch unbestritten:

- Unverwüsthche Konstruktion
- Ganzstahl-Karosserie
- Leichte Zugänglichkeit überall — wirtschaftlicher Unterhalt
- Grosse Vertreter-Organisation — rasche Bedienung

Vertreter in allen Kantonen

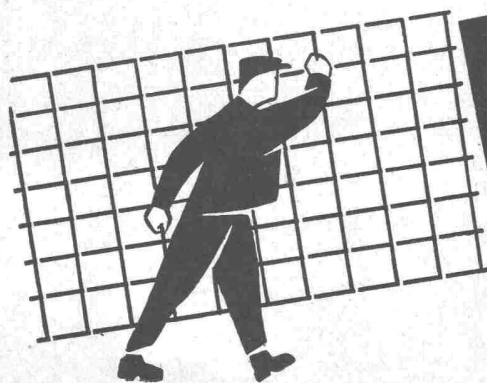
Auskunft und Prospekte durch die Generalvertretung:

FRATELLI AMBROSOLI, ZÜRICH

St. Peterstrasse 17 — Telephon (051) 23 67 82

Für Ihren Jeep nur
Original-Ersatzteile!

Sie sind besser und günstiger
Umfassendes Lager — rasche Lieferung



Mit profilierten

PERFEKT

Armierungsnetzen

besser, billiger und
rascher bauen!

Mehr als 50% Gewichtssparnis
Ausführlicher Katalog mit
Berechnungstabellen durch

EMIL HITZ

Fabrik für Drahtgeflechte
Zürich 5 Grubenstr. 29 Tel. 33 25 50
Zweigbetrieb Basel:
Ob. Rebgasse 40 Tel. 32 45 92

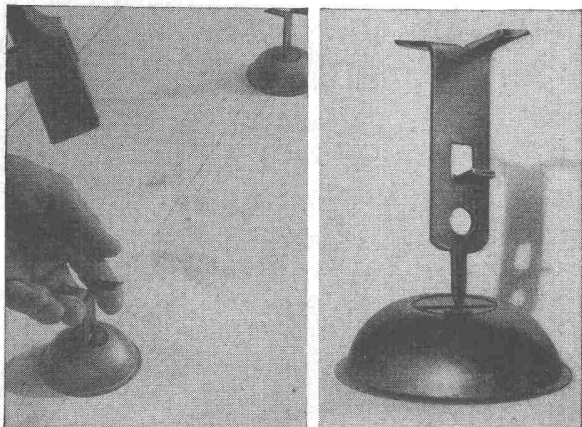
Pat.

Heute

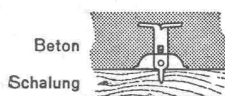
wo heruntergehängte Decken und Klimaanlage, Strahlenheizungen und Trockenstückplatten immer häufiger verwendet werden, muss auch die Dübelfrage rationell gelöst werden.

Wir lösen dieses Problem auf eine frappant einfache und billige Art durch:

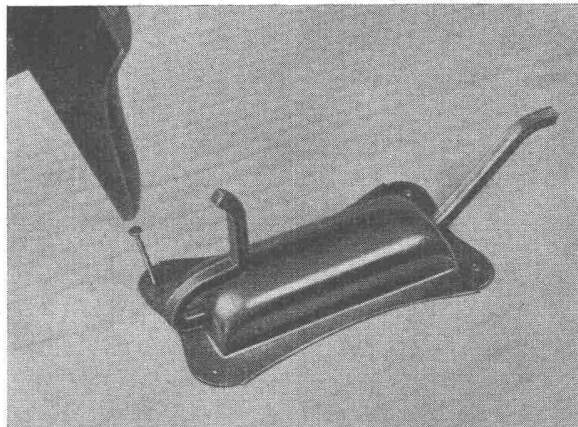
Dübel-Glocke GARTENMANN oder



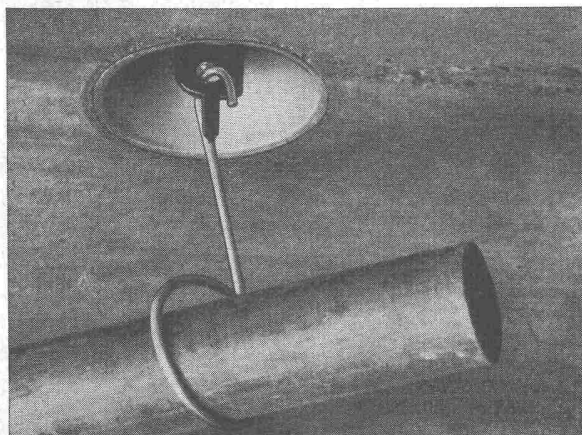
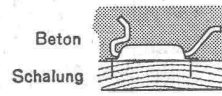
Mit 1—2 Hammerschlägen sitzt die Dübelglocke in der Verschalung



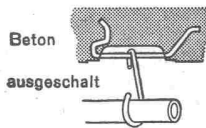
Dübel-Boxe GARTENMANN



Die Dübelboxe wird mittels 2—4 Drahtstiften auf die Verschalung genagelt



Nach dem Betonieren und Ausschalen



Nach dem Betonieren und Ausschalen

Mit Fr. 450.—, dem Preis für 1000 Dübel-Glocken oder -Boxen, schaffen Sie 1000 solide Aufhängemöglichkeiten.

Unser Abstandhalter IDEAL gewährleistet fadellose Lage der Armierung im Beton.

Zu beziehen durch den Baumaterialhandel.



C. Gartenmann & Cie AG

BASEL: Tel. 061/23 04 84 BERN: Tel. 031/4 61 61 GENÈVE: Tel. 022/24 63 23 ZÜRICH: Tel. 051/23 60 55



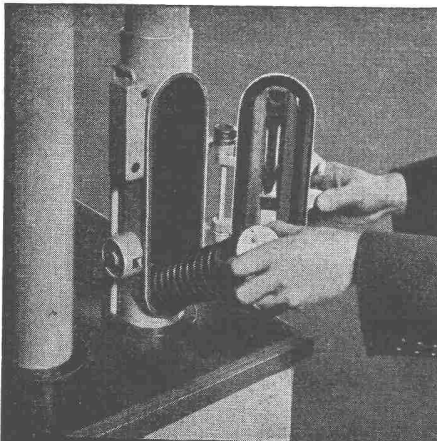
Lieferung durch den Fachhandel

Gummi- Schläuche für das Baugewerbe

Wir sind spezialisiert in der Herstellung von Hochdruck-Wasserschläuchen, Preßluftschläuchen in diversen Spezialausführungen, Industrieschläuchen, Saugschläuchen für jeden Zweck, Zement- und Betonförderschläuchen, Dampfhammerschläuchen und Abwasserleitungen etc.

Dätwyler A.G.

Schweizerische Draht-, Kabel- und Gummiwerke, Altdorf-Uri



ROHRPOST rationalisiert den Betrieb

Anwendungsgebiete:

Banken
Versicherungsanstalten
Druckereibetriebe
Geschäfts- und Warenhäuser
Industriebetriebe
Hotels, Restaurants
SBB Telegraphen- und Auskunftsbüros

Fördergut:

Bons und Bestellungen
Zettel
Telegramme, Checks
Karten, Briefe
Warenproben
Manuskripte

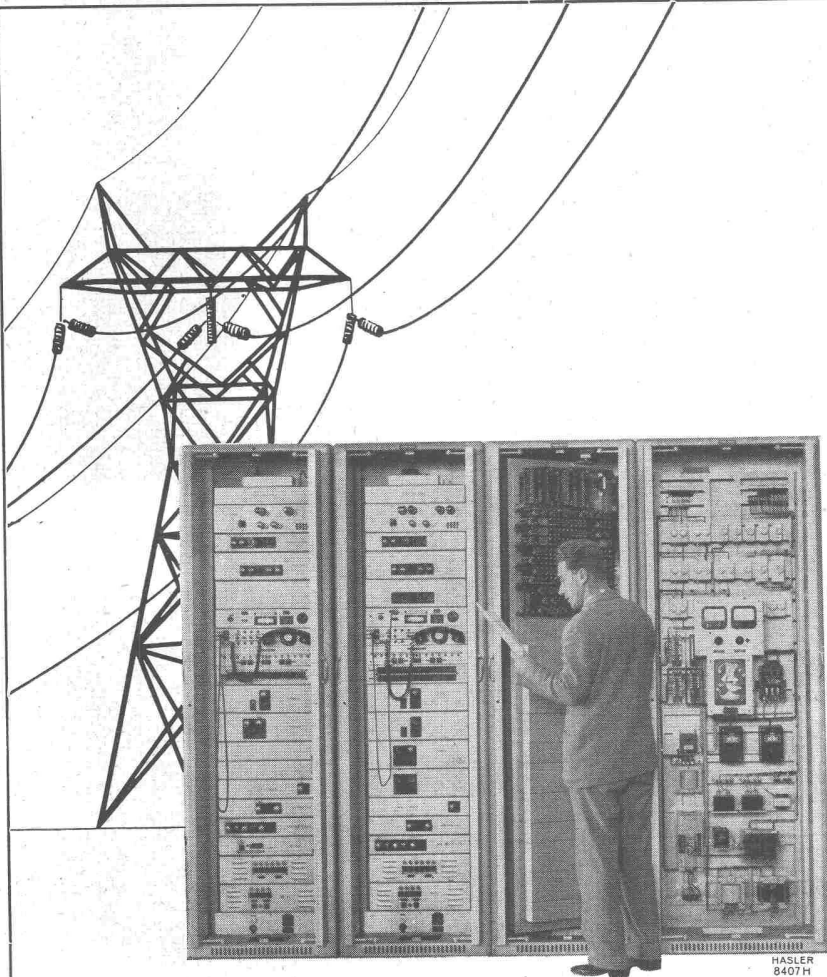


Standard Telephon und Radio AG.

Zürich, Seestr. 395, Postfach Zürich 38, Tel. (051) 45 28 00

Zweigniederlassung in Bern





Trägerfrequenz- Telephon- und Fernwirkanlagen

über Hochspannungs-
leitungen für Elektrizitäts-
werke

Hasler Ag Bern
WERKE FÜR TELEPHONIE UND PRÄZISIONSMECHANIK
mit Zweigniederlassung in Zürich

HASLER
8407H

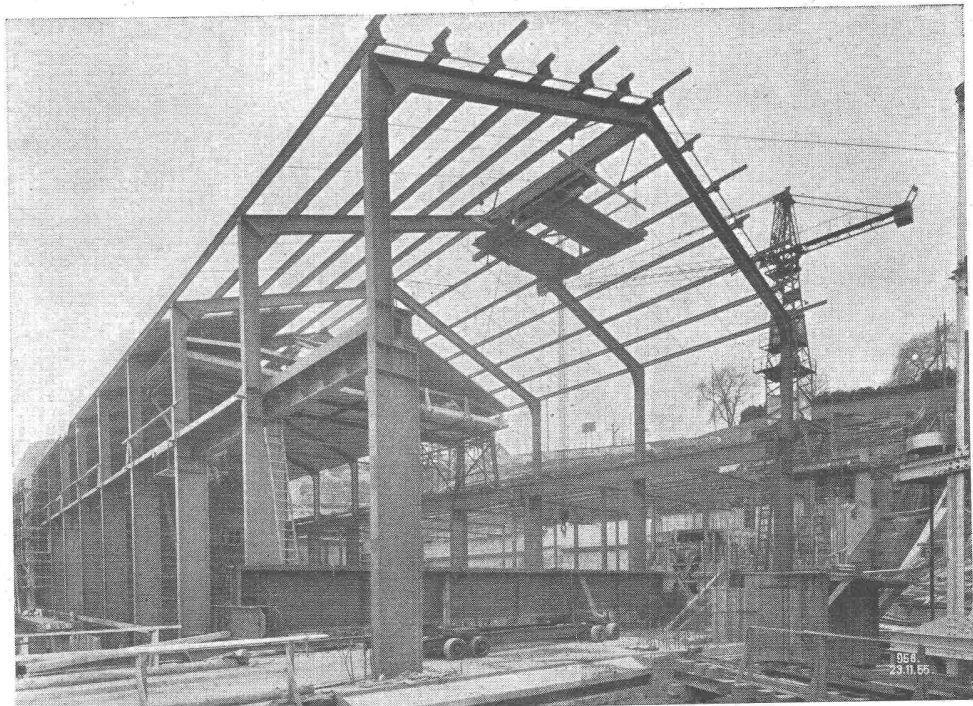
HÜBSCHER & CO., SCHAFFHAUSEN

MASCHINEN- UND STAHLBAU

EBNATSTRASSE 131 TELEPHON (053) 53519



- Industriebau**
- Stahlhochbau**
- Stahlwasserbau**
- Brückenbau**
- Kran- und Förder-
anlagen**
- Verladebrücken**
- Windenantriebe**



MASCHINENHAUS MIT SCHALTANLAGE

K. W. RHEINAU

956
23.11.55

ASEOL

ASEOL 14-51

Hochdruck- Zahnradfett

in der Praxis bewährt

9mal längere Schmier- intervalle

registriert ein Kraftwerk-
baukonsortium mit
ASEOL 14-51 bei schnell-
laufenden Antrieben an
Kabelkranen.

Eine grosse Seilbahn- anlage im Wallis

Zahnradfett ASEOL 14-51
befriedigt restlos; bei
grösserer Betriebssicher-
heit ist der Verbrauch an
Fett viel kleiner als
früher!

Solche Resultate sind
auch Ihnen möglich!

Verlangen Sie die aus-
führliche Dokumentation
über ASEOL 14-51,
dieses

hochadhäsive und zähe
walk- und wasser-
beständige

hitze- und bis $-20 /$
 25° C kältebeständige

extrem druckfeste

kalt auftragbare

Hochdruck-Zahnradfett.

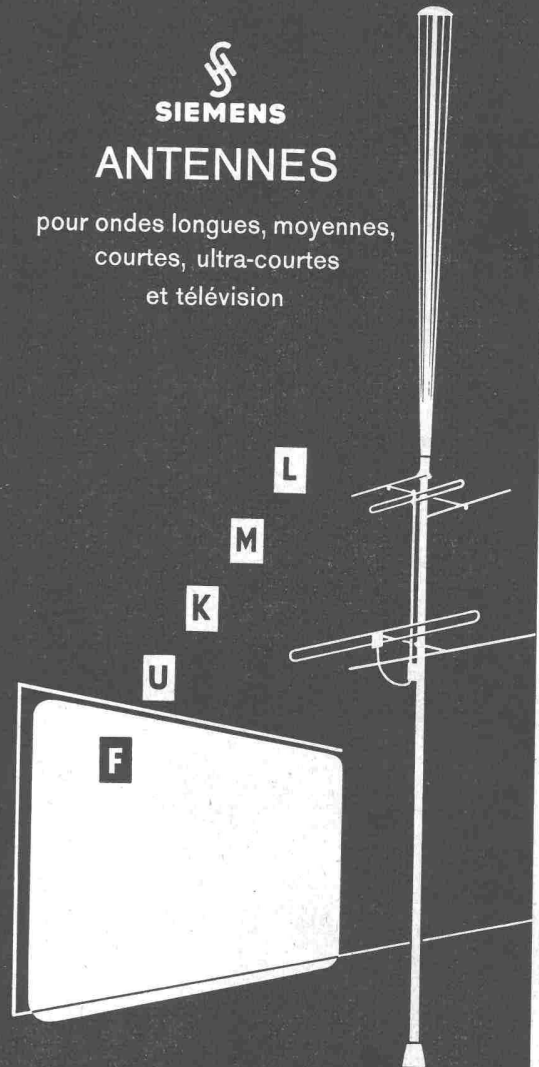
Adolf Schmidts Erben AG. Bern Tel. (031) 2 78 44



SIEMENS

ANTENNES

pour ondes longues, moyennes,
courtes, ultra-courtes
et télévision



Les installations d'antennes SIEMENS complétées
avec le matériel d'antennes suisse WIPIC corres-
pondent aux dernières exigences de la technique
haute fréquence tout en assurant une réception par-
faite et exempte de parasites.

Nous livrons: antennes individuelles
antennes collectives
pour 8, 50 et plus raccordements.

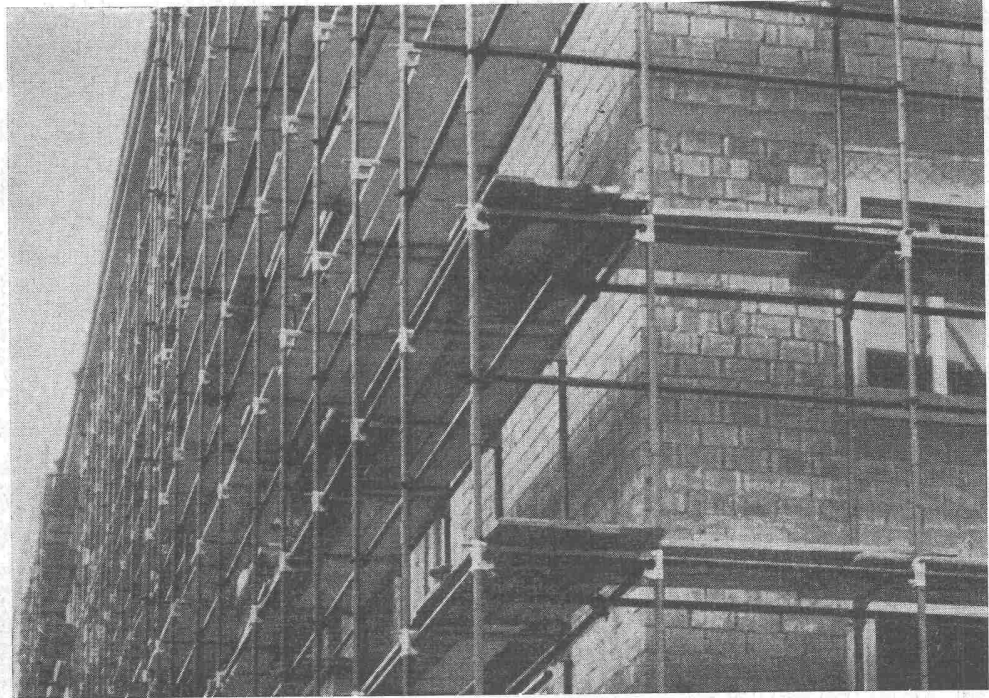
Conseils et devis par:

SIEMENS S.A. des Produits Electrotechniques
Zurich, Loewenstrasse 35
Lausanne, 12 place de la Gare

ACROW
BANGERTER LYSS

ACROW
BANGERTER LYSS

ACROW
BANGERTER LYSS



Das ACROW H-Rahmengerüst - das wirklich rentable Rohrgerüst

Verlangen Sie unverbindlich Vertreterbesuch
Prospekte - Kostenvoranschläge / Miete - Kauf

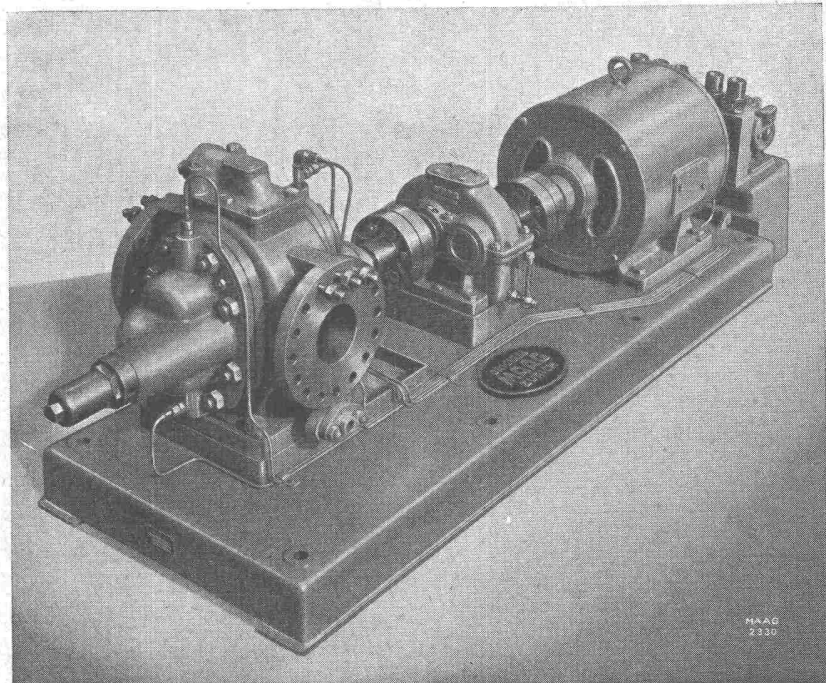
A. BANGERTER & CIE AG LYSS ☎ 032 84123
Abteilung für Bauwerkzeuge Cementwaren und Bausteinwerke

MAAG

Präzisions- Zahnradpumpen

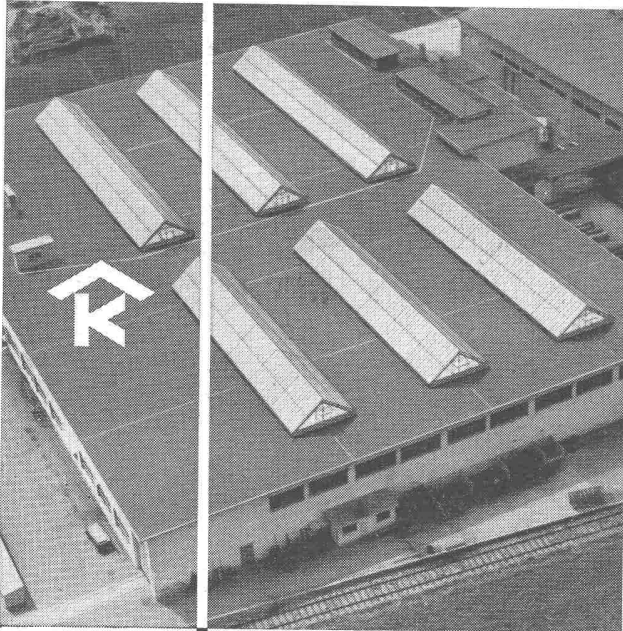
für Fördermengen bis 3000 l/min und
Flüssigkeitsdrücke bis 200 at für Oel

MAAG - Zahnradpumpengruppe, Typ MP-100 mit
MAAG - Reduktionsgetriebe, zur Förderung von
flüssigem Ammoniak von -35° bis $+10^{\circ}$ C für Kühl-
anlage. Fördermenge 300 l/min. bei 10 at. Antriebs-
leistung 8,5 PS bei 600 U/min



Die MAAG-Zahnräder AG. besitzt reiche Erfahrung im Bau von Präzisions-Zahnradpumpen für jeden Verwendungszweck und ist jeweils gerne bereit, für schwierige Probleme geeignete Lösungen vorzuschlagen.

MAAG-ZAHNRÄDER A.-G. ZÜRICH

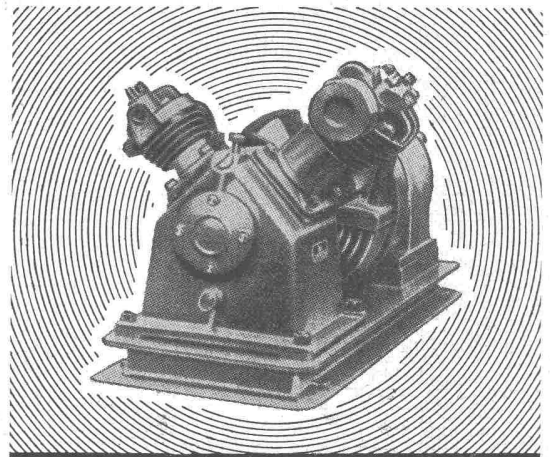


Kittlose Oberlichter
für Shed- Sattel- und Pultdächer

Parallelöffnende Ventilations-
flügel «AIREX»

KULLY GLASDÄCHER

A. Kully A. G. Glasdachwerke Olten

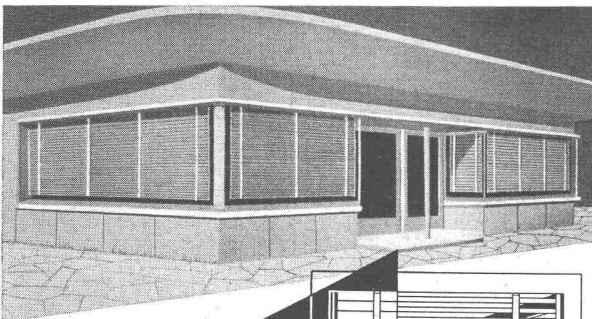


HAUG KOMPRESSOREN

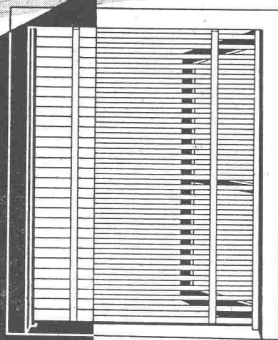
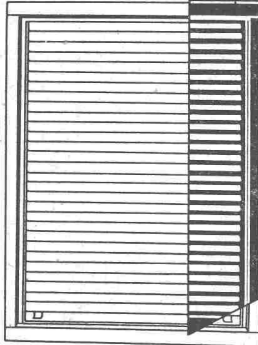
Leistung: 14 bis 140 m³/h
Drücke: bis 30 atü

FRITZ HAUG AG.

Maschinenfabrik ST. GALLEN Tel. (071) 24 64 37



Sol-Flex ▼



Reflex ▲

LAMELLENRAFFSTOREN
LAMELLENROLLSTOREN

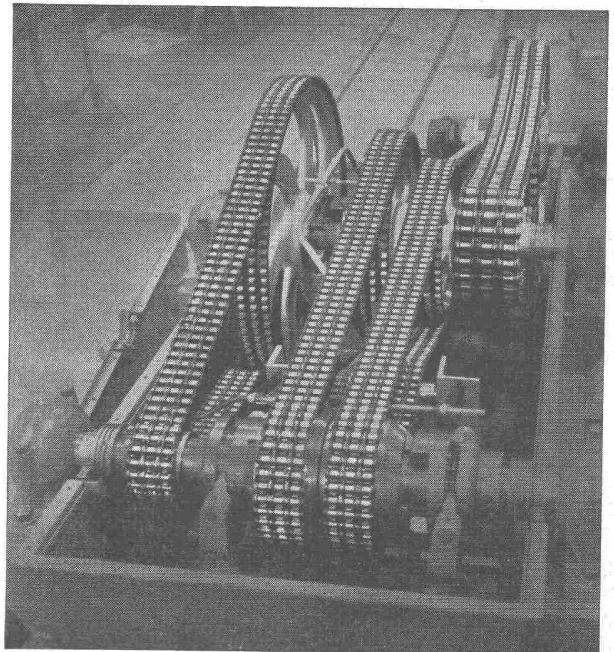
HARTMANN

HARTMANN & CO. AG. BIEL

ROLLADENFABRIK UND METALLBAU - TEL. (032) 2 77 37

Filialen in Basel, Bern, Lausanne, Luzern, Neuchâtel und Zürich

RENOLD-ANTRIEBE



längste Lebensdauer
für störungsfreien Betrieb
ruhigen Lauf

kurze Achsdistanzen
kleinste Breiten
hoher Wirkungsgrad

Ab Lager:

W. EMIL KUNZ ★ ZÜRICH 27

Gotthardstrasse 21 - Telefon (051) 27 30 57

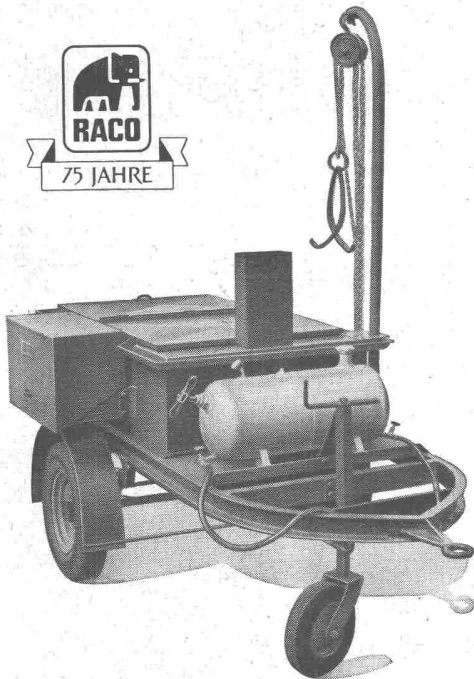
leichtes **und** billiges
Isoliermaterial

Flumser Steinwolle

isoliert 3 bis 5 x besser
als Schlacke und ist erst noch
viel billiger. Angenehmes,
rasches Arbeiten.

Schmelzwerk Sperry, Flums Tel. (085) 8 31 48

Verlangen Sie Prospekt und Muster.



Teersprengwagen

RACO-LITTLEFORD

in neuer Ausführung aus Schweizer-Fabrikation

mit VIKING-Teersprengpumpe und BASCO-Motor
2 PS für eine Sprengleitung oder

mit BLACKMER-Teersprengpumpe und BASCO-Motor
2,6 PS für zwei Sprengleitungen

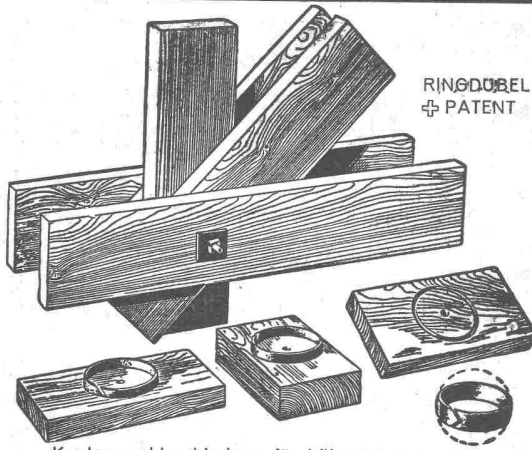
mit der unübertroffenen Schnellheizvorrichtung und
den zuverlässigen, kostensparenden LITTLEFORD-
Oelbrennern

für Heiss- und Kaltsprenggut jeder Art!

Uraniastrasse 31 Tel. (051) 23 17 50

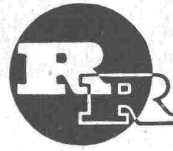
Zweigniederlassungen: Genf, Tel. (022) 8 15 45
Zollikofen-Bern Telephone (031) 65 01 06

Robert Aebi & Cie AG SA **Zürich**



RINGDÜBEL
+ PATENT

Knotenpunktverbindung für hölzerne Tragwerke



R. RIGLING & CO.
Holzkonstruktionen

**Hallen
Fabrikbauten
Treppenbau**

Zürich - Oerlikon

Leutschenbachstr. 44

Telephon (051) 46 82 25

Briefadresse: Postfach Zürich 50



DRAHTSEILE

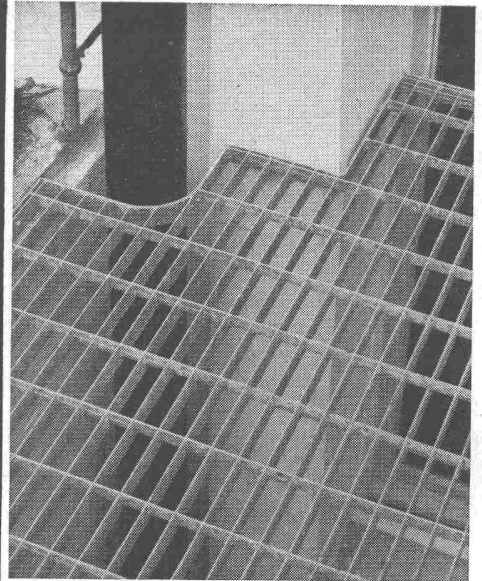
KABELWERKE BRUGG AG.



TEL. 051/933232

WALLISELEN-ZH

SIEGFRIED **Keller** CO



Lichtschachtroste

Schuhkratzer - Podeste
Abdeckungen

Sämtliche Gitterrostkonstruktionen
System WEMA



PFANDER

Schaufensterbau
Pfander & Co., Zürich 51
Dübendorfstrasse 227
Tel. 051 / 46 77 33