

Zeitschrift: Schweizerische Bauzeitung
Herausgeber: Verlags-AG der akademischen technischen Vereine
Band: 74 (1956)
Heft: 49

Werbung

Nutzungsbedingungen

Die ETH-Bibliothek ist die Anbieterin der digitalisierten Zeitschriften. Sie besitzt keine Urheberrechte an den Zeitschriften und ist nicht verantwortlich für deren Inhalte. Die Rechte liegen in der Regel bei den Herausgebern beziehungsweise den externen Rechteinhabern. [Siehe Rechtliche Hinweise.](#)

Conditions d'utilisation

L'ETH Library est le fournisseur des revues numérisées. Elle ne détient aucun droit d'auteur sur les revues et n'est pas responsable de leur contenu. En règle générale, les droits sont détenus par les éditeurs ou les détenteurs de droits externes. [Voir Informations légales.](#)

Terms of use

The ETH Library is the provider of the digitised journals. It does not own any copyrights to the journals and is not responsible for their content. The rights usually lie with the publishers or the external rights holders. [See Legal notice.](#)

Download PDF: 21.12.2024

ETH-Bibliothek Zürich, E-Periodica, <https://www.e-periodica.ch>

SCHWEIZERISCHE BAUZEITUNG

WOCHENSCHRIFT FÜR ARCHITEKTUR / INGENIEURWESEN / MASCHINENTECHNIK

REVUE POLYTECHNIQUE SUISSE

ORGAN DES S. I. A. SCHWEIZERISCHER INGENIEUR- UND ARCHITEKTEN-VEREIN
UND DER G. E. P. GESELLSCHAFT EHEMAL. STUDIERENDER DER EIDG. TECHN. HOCHSCHULE
GEGRÜNDET 1883 VON ING. A. WALDNER / HERAUSGEGEBEN VON ING. W. JEGHER



**GÖHNER
TÜREN + FENSTER
NORMEN**

die beste Garantie für Qualität

ERNST GÖHNER AG ZÜRICH
BERN BASEL ST. GALLEN ZUG BIEL GENÈVE LUGANO

Verlag

W. Jegher & A. Ostertag, Dianastrasse 5,
Zürich / Tel. 23 45 07 / Postcheck VIII 6110
Postadresse:
Schweiz. Bauzeitung, Postfach Zürich 39

Bezugspreise

Einzelheft Fr. 1.65		Abonnements:	
12 Monate	6 Monate	3 Monate	
Schweiz Ausland	Schweiz Ausland	Schweiz Ausland	
66.—	72.—	33.—	36.—
		16.50	18.—

Für Mitglieder des S. I. A., der GEP und des Schweiz. Technischen Verbandes sowie für Studierende der ETH und der EPUL ermässigte Preiskategorien nach Tarif.

Anzeigenverwaltung

Mosse-Annoncen AG., Zürich, Limmat-
quai 94 / Tel. 32 68 17 / Postcheck VIII 1027



GLAS

DÄCHER

Jakob SCHERRER Söhne

ZÜRICH 2 Allmendstr. 7 Tel.: 051/257980

Vertrauen
Sie unserer jahrzehntelangen
Erfahrung



Die neue

**Kuhlmann
Zeichenmaschine**

ist eine technische Höchstleistung. Ver-
schiedene Modelle für alle Ansprüche.

Prospekte und Beratung durch das zeichen-
technische Spezialhaus

Scholl

Gebrüder Scholl AG, an der Poststrasse
in Zürich seit 1865 - Telefon (051) 23 76 80

Durisol

BAUPLATTEN ohne und mit ARMIERUNG für ISOLIERUNG
AUSFACHUNG, DECKEN- und FLACHDACHKONSTRUKTIONEN
grossflächige DECKENHOURDIS, HOHLBLOCKMAUERSTEINE

DURISOL AG. FÜR LEICHTBAUSTOFFE DIETIKON • TEL. 918665

INHALT

Ueberblick über die Bauarten von Leistungsreaktoren. Von <i>W. Dubs</i> . . .	745*
Der englische Atomenergie-Reaktor in Calder Hall. Von <i>L. Rotherham</i> . . .	754*
Kernenergie-Reserven. Von <i>F. G. Houtermans</i>	761*
Zum ETH-Tag 1956	766

MITTEILUNGEN

410 MeV-Synchro-Zyklotron in Li- verpool. Stand der Arbeiten der Re- aktor AG. Schweizerische Tagung für Kernenergie. Reaktoren für hohe Temperaturen. Beeinflussung der Eigenschaften fester Körper durch Neutronenstrahlung	767
Kraftwerk Los Cipreses in Mittelchile	768

NEKROLOGE

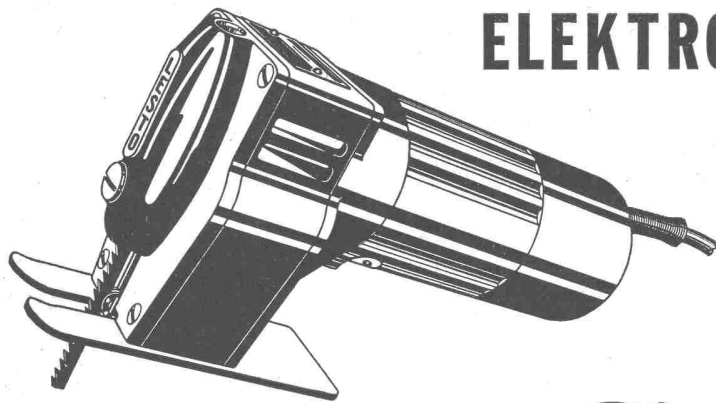
G. Vicari. P. Emma. G. Schneider . . .	768
--	-----

WETTBEWERBE

Sekundarschulhaus in Münchenbuch- see. Schulhaus in Subingen SO. Dorf- kerngestaltung in Birsfelden	768
---	-----

ANKÜNDIGUNGEN

Kurs für Unternehmer und Füh- rungsnachwuchs. Deutsche Kunst- stoff-Tagung 1957. Textiltagung. Vorträge	768
--	-----



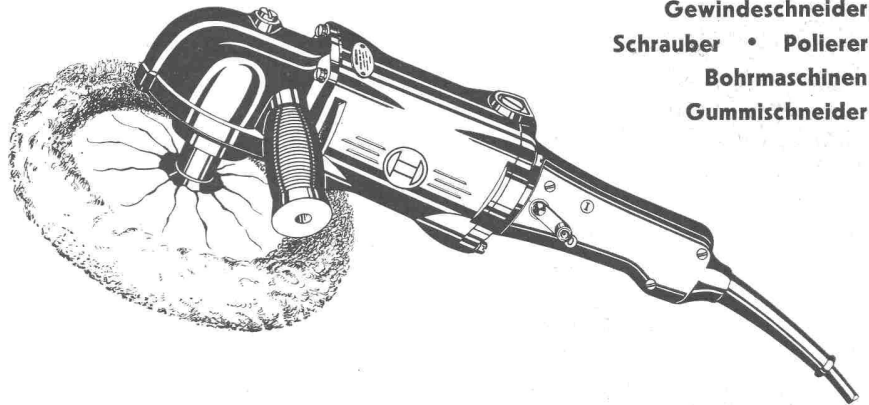
ELEKTROHANDWERKZEUGE

LESTO

BOSCH

Handsägen • Schleifer
Nager • Blechscheren
Gewindeschneider
Schrauber • Polierer
Bohrmaschinen
Gummischneider

*Sie sparen Zeit und . . . Geld
und arbeiten bequemer*



Bezugsquellennachweis durch:

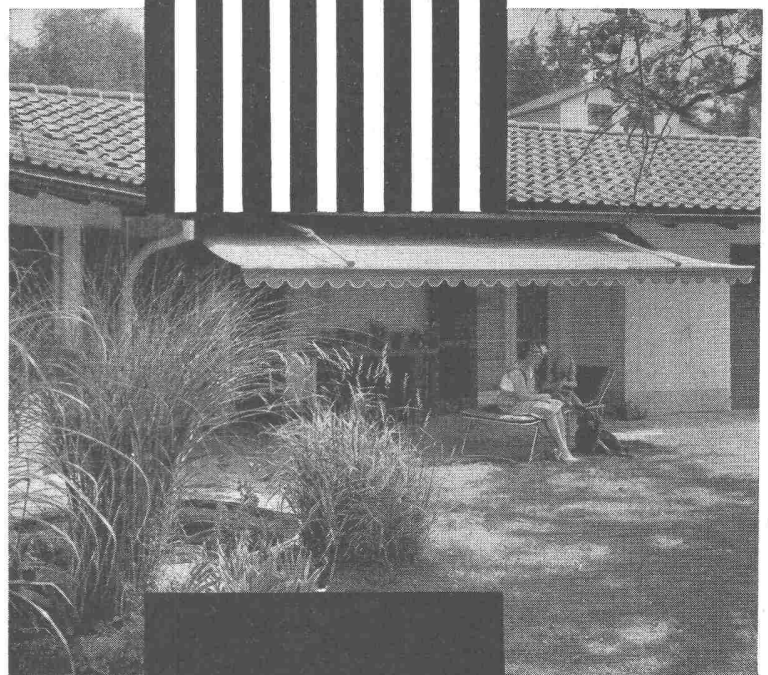
SCINTILLA A.-G. SOLOTHURN 2

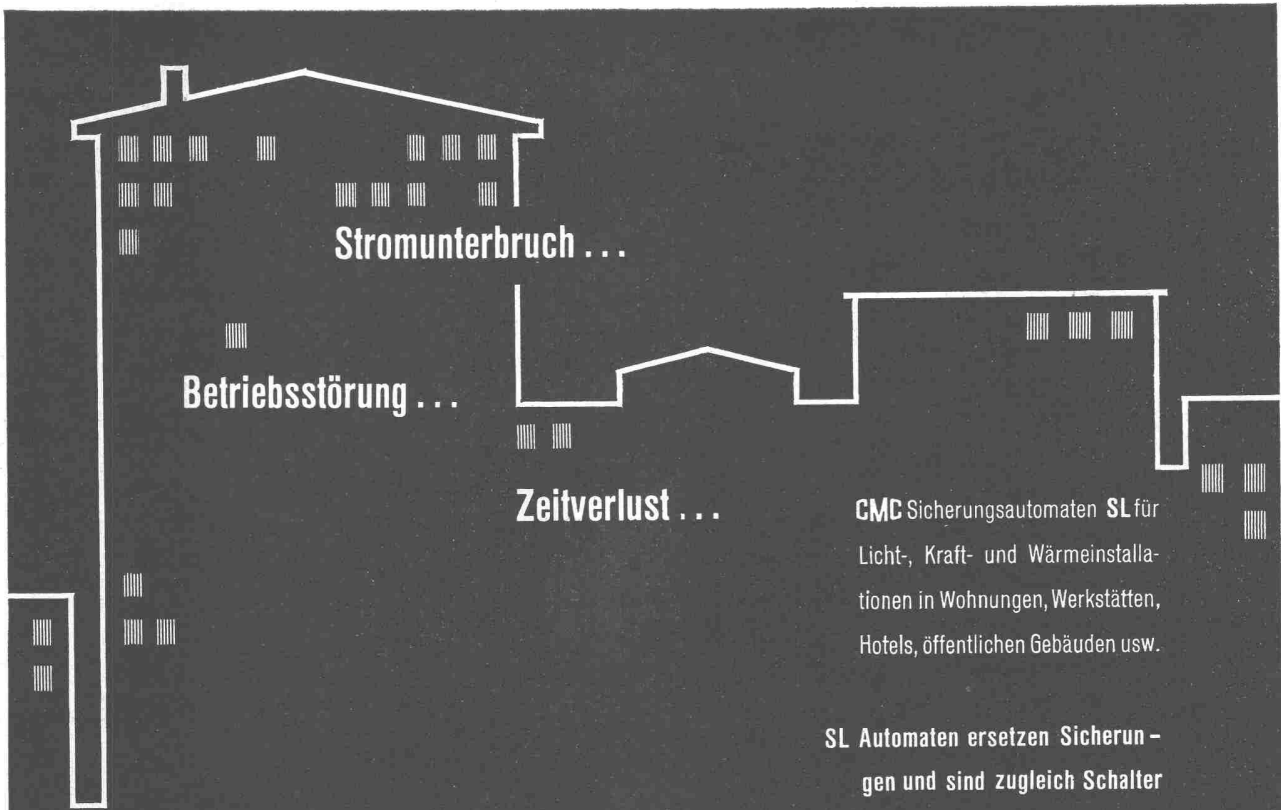
**Die Sonnenstore Schenker gibt
das Licht auch dem, der Schatten liebt.**
Wie unter Bäumen im Schatten —
trotz Sommerhitze — dank der soliden,
farbigen Schenker-Sonnenstore.
Mit Knickarm, für Hand- oder Motorantrieb
spielend leicht zu bedienen.
Verlangen Sie Offerte von Emil Schenker AG
Storenfabrik, Schönenwerd.

Schenkerstoren

**Storenfabrik
Emil Schenker AG Schönenwerd
Telephon (064) 31352**

Zürich, Zähringerstrasse 26	Tel. (051) 32 65 60
Basel 6, St. Albanthalstrasse 15	Tel. (061) 22 93 81
Bern, Balderstrasse 26	Tel. (031) 7 57 80
Luzern, Tribtschenstrasse 28	Tel. (041) 2 98 27
Lausanne, 12 Bis. Pl. St. François	Tel. (021) 23 45 47
Lugano, Lugano-Breganzona	Tel. (091) 2 22 13
Genf, 12 Rue Louis de Montfalcon	Tel. (022) 25 37 80
Solothurn	Tel. (065) 2 58 11





EIN FINGERDRUCK BRINGT WIEDER STROM UND LICHT !

CMC CARL MAIER & CIE / SCHAFFHAUSEN
Fabrik elektrischer Apparate und Schaltanlagen • Telefon 053 / 5 61 31



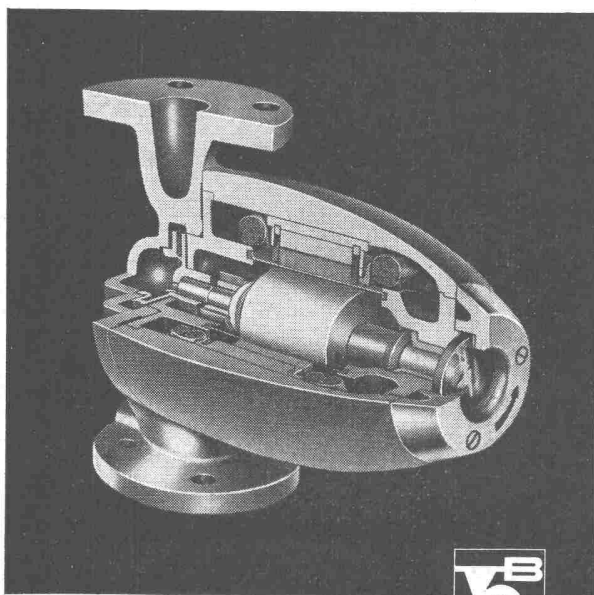
Flumser Steinwolle
MATTEN

feuerhemmend
anorganisch
erschütterungsfest

hochwertige, dauerhafte Wärme- und Schallisolation für schwimmende Böden, Wände, Dächer usw. Preiswert und praktisch.

Schmelzwerk Spoerry
Flums SG Tel. (085) 8 3148

perfecta Umwälzpumpen
für Zentralheizungen



K. RÜTSCHI PUMPENBAU BRUGG

BRUGG SCHWEIZ TELEPHON (056) 4 13 31

Drei exklusive Vorteile, die Ihnen nur die PERFECTA bietet:

Die «gute Form»

das Kennzeichen der modernen PERFECTA-Pumpe

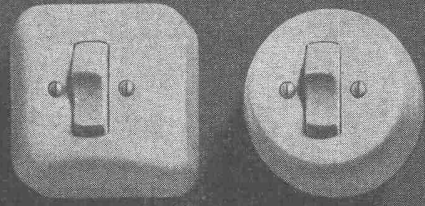
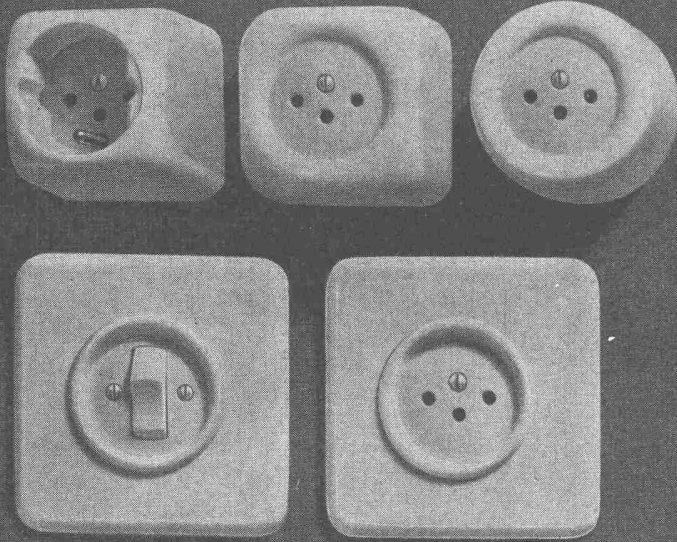
Robuste beidseitige Lagerung

des schweren Rotors bürgt für geräuschlosen Gang und lange Lebensdauer

Schauglas

für einfachste Lauf- und Drehrichtungskontrolle

Moderne Schalter und Steckdosen
der neuen X-Serie



Zürich 50 - Oerlikon

TeI. (051) 46 64 84

Leichtmetallfenster

- luftdicht abschließend
- schlanke Profilierung
- optimaler Lichteinfall
- kein Streichen, kein Unterhalt.

GAUGER

Gauger & Co. AG Zürich

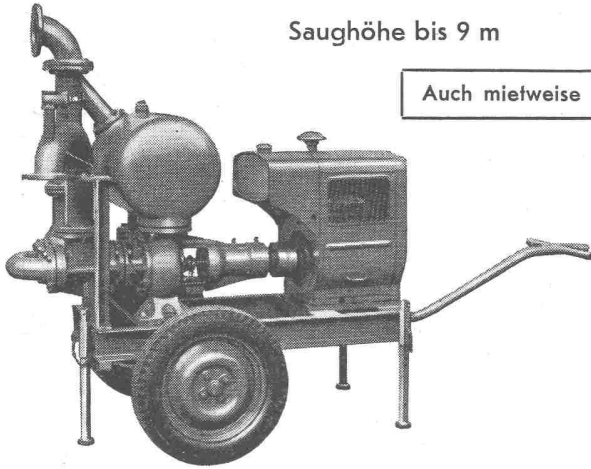


Selbstansaugende ventillose
Baupumpen

System «Lauchener»

Saughöhe bis 9 m

Auch mietweise



Leistungen 1—5000 l/sek. Kein Bodenventil. Keine Klappe im Saugstutzen. Keine Hilfs-Vakuum-Pumpe. Jederzeitiges automatisches Ansaugen auch nach Luffeintritt im Saugrohr. Keine reibenden, sich abnützenden Dichtungsflächen, daher störungsfrei auch bei Schlamm-, Sand- und Kiesförderung.

Maschinenfabrik a. d. Sihl AG. Zürich

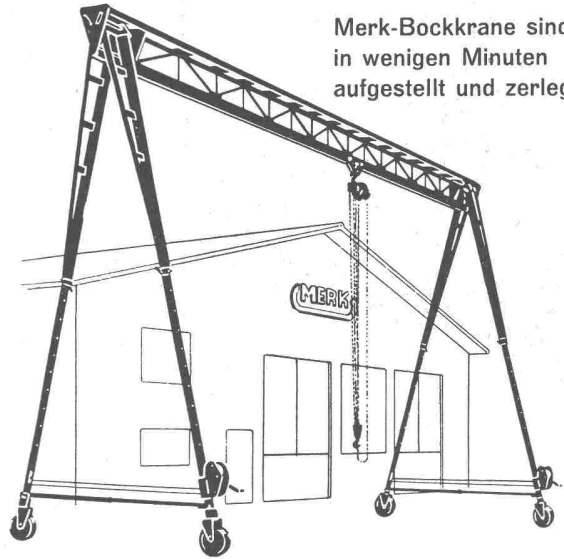
Gegründet 1871

Telephon (051) 23 35 14

Zerlegbare Bock-Krane



Merk-Bockkrane sind in wenigen Minuten aufgestellt und zerlegt



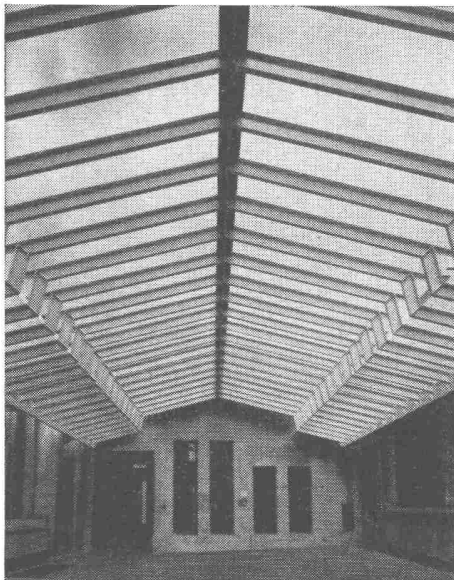
Modelle ab 500 kg Tragkraft bis zu den grössten Dimensionen. Praktisches Zubehör: Höhenverstellung, Spannweitenverstellung, Lenkrollen, Gummiräder.

HANS MERK Fahrzeug- und Kranfabrik **DIETIKON-ZÜRICH**
Telephon (051) 91 91 21

TEL. 051/933232

WALLISELEN-ZH

SIEGFRIED **keller** CO



Kittlose Glasdächer
SYSTEM WEMA

Hofüberdachungen und Vordächer
Shedrinnen

Das Depositenheft

nimmt Ihnen die Sorge um die Aufbewahrung Ihrer Barreserve ab und trägt Ihnen Zinsen ein

Zinsvergütung **2³/₄%**

Fr. 5000.— sind monatlich ohne Kündigung verfügbar



BANK HOFMANN AG ZÜRICH 1

Talstrasse 27 beim Paradeplatz
Tel. (051) 23 56 90 gegr. 1897

Vorfabriziert- billiger bauen

...auch dann, wenn es sich nur um wenige gleiche und kleine Objekte handelt. BAUKORNAT-Fassadensteine beeinträchtigen den freien Entwurf in keiner Weise, verbilligen aber die Baukosten bei Serienhäusern. Und zudem ist die Isolation weit besser.

Fragen Sie den Spezialisten mit grosser, praktischer Erfahrung.

BAUKORK AG.

Verkaufsbureau Zürich,
Gotthardstrasse 61,
Telephon 051/23 80 12.
Werk in Steinhausen / Zug.



HEIZGERÄT (pat.)

LUNTORK

Die wirtschaftliche Wärmequelle für Winter-Bauarbeiten.

Zum Austrocknen von Neubauten usw.

**Trockene Wärme bei russ-, öldampf- und geruchfreiem Betrieb.
Einfache Wartung.**

**Fasst 28 l Petrol für ununterbrochenen Betrieb bis zu 12 Stunden.
Keine Aufsicht erforderlich.**

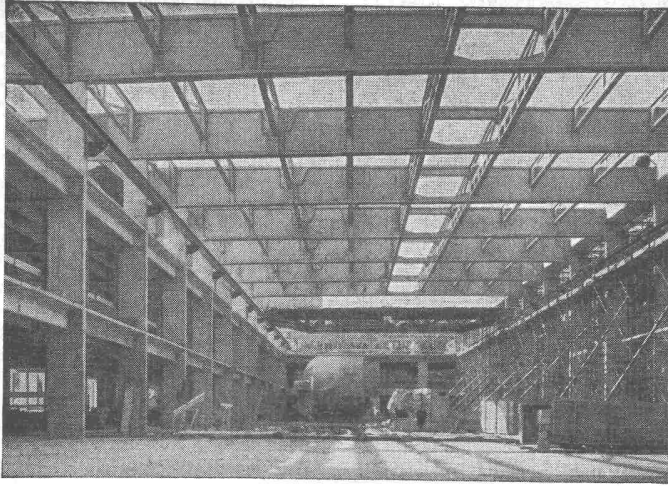
→ **LUNTORK ersetzt 2—3 Kokskörbe!**



Urانياstrasse 31 Tel. (051) 23 17 50

Zweigniederlassungen: Genf Telephon (022) 8 15 45
Zollikofen-Bern Telephon (031) 65 01 06

Robert Aebi & Cie AG SA Zürich



Vobag

AG. für vorgespannten Beton
und Zementwarenfabrik

Spezialfirma für hochwertige Betonwaren
für alle Zwecke

Adliswil-Zürich - Tel. 916844

Dachkonstruktion aus vorfabrizierten Betonelementen

BORSARI

Heizöl- und Benzin-Tanks

aus Eisenbeton mit der bewährten Platten-Auskleidung in jeder Grösse und für jeden Bedarf

Borsari-Tanks seit 50 Jahren ein Begriff

Erstklassige Referenzen
Keine Korrosion
Kein Unterhalt

BORSARI & CO.

Zollikon-Zürich

Telephon (051) 24 96 18

Gegr. 1873

LUFTSCHUTZ-TÜREN A+L 203-1 LUFTSCHUTZ-DECKEL A+L 607-1

EMPA geprüft und empfohlen

System **DACO**

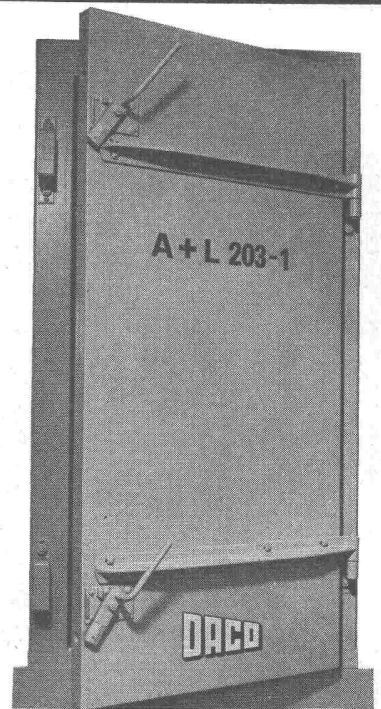
Für innern und äussern Anschlag **OHNE** Querbalken

Einfache Montage

Norm- und Spezialgrössen

Vorteilhafte Preislage

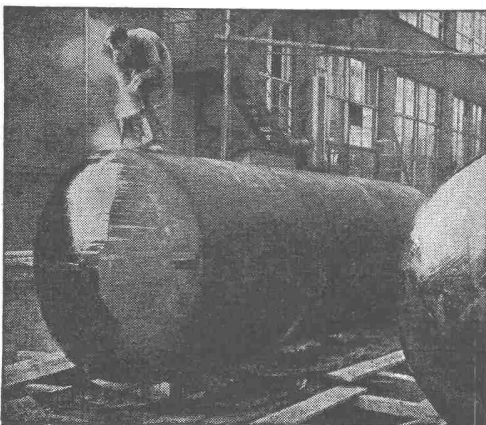
Alleinvertrieb der Beschläge
BARTH & CO.
Schützengasse 31
ZÜRICH 1



DANGEL & Co ZÜRICH 2

Mutschellenstrasse 152

Telephon (051) 45 22 22



„WABERIT“-TANKISOLIERUNG

Die Tankisolierung ist seit Jahren eine Spezialität unserer Firma.

Langjährige Beobachtungen haben erwiesen, dass das «Beerdigen» eines Tanks nur mit dem üblichen hauchdünnen Teer- oder Asphalt-Anstrich unmöglich den vorhandenen Gefahren der Rostanfressungen und vagabundierenden elektrischen Strömen Einhalt gebieten kann.

Die Kontrolle des Waberit-Belages mit unserem patentierten Prüfgerät gewährleistet eine absolut wasserundurchlässige Isolierung. Belagstärke ca. 3—4 mm. Isolierung auf der Baustelle.

EMPA gepr. 29853/1

Referenzen, Muster und Offerten stehen gerne zur Verfügung.

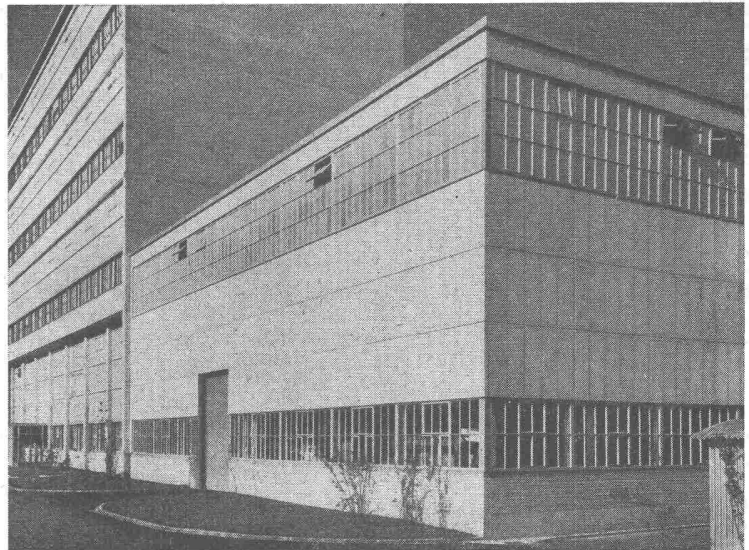
STRASSENBAUMATERIAL AG. BERN

Neuengasse 28
Tel. (031) 3 21 35



Leichtmetallfenster

**Gebr.
Tuchschmid AG.
Frauenfeld und
Zürich**



**Als wirkungsvoller
Schädlingsfresser
ist ARBEZOL
bestimmt viel besser!**



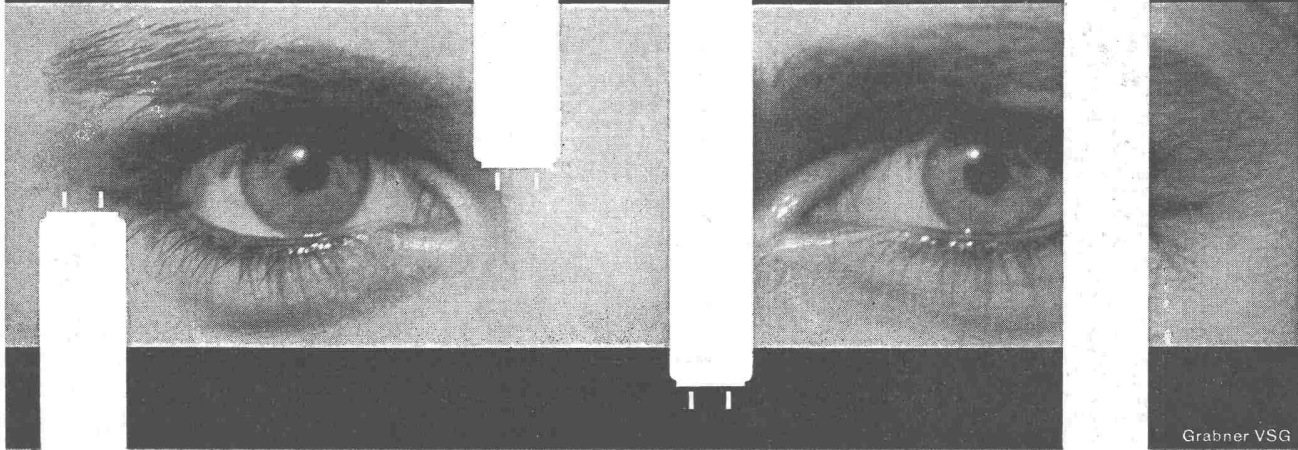
ARBEZOL

A. BENZ & CIE Holzkonservierung Zürich 2/38 Renggerstrasse 56 Tel. (051) 45 34 34

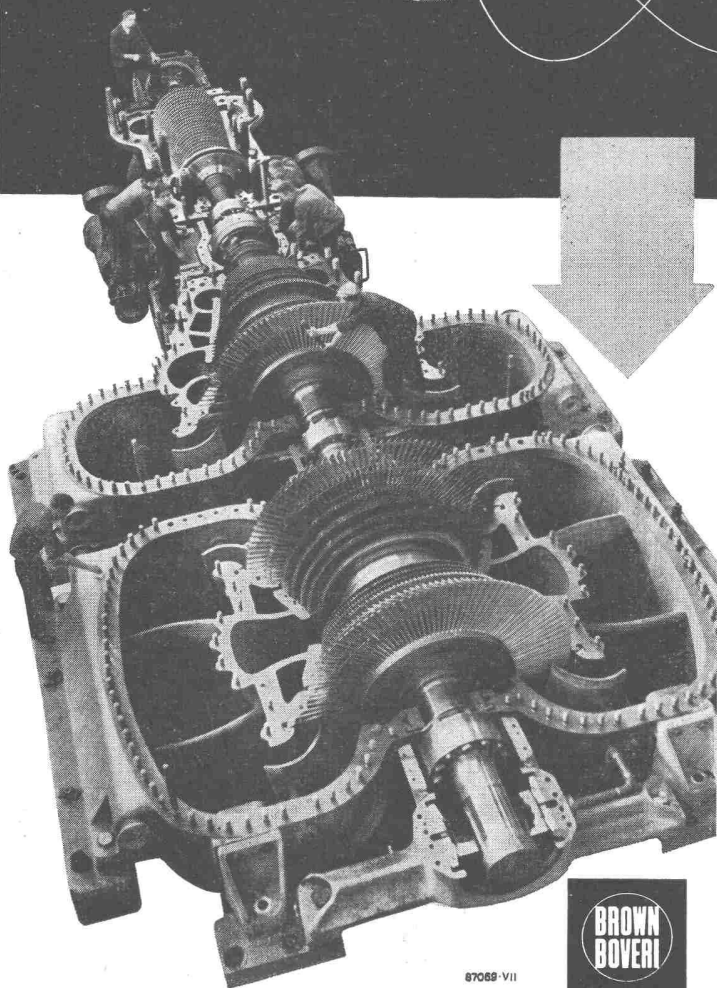
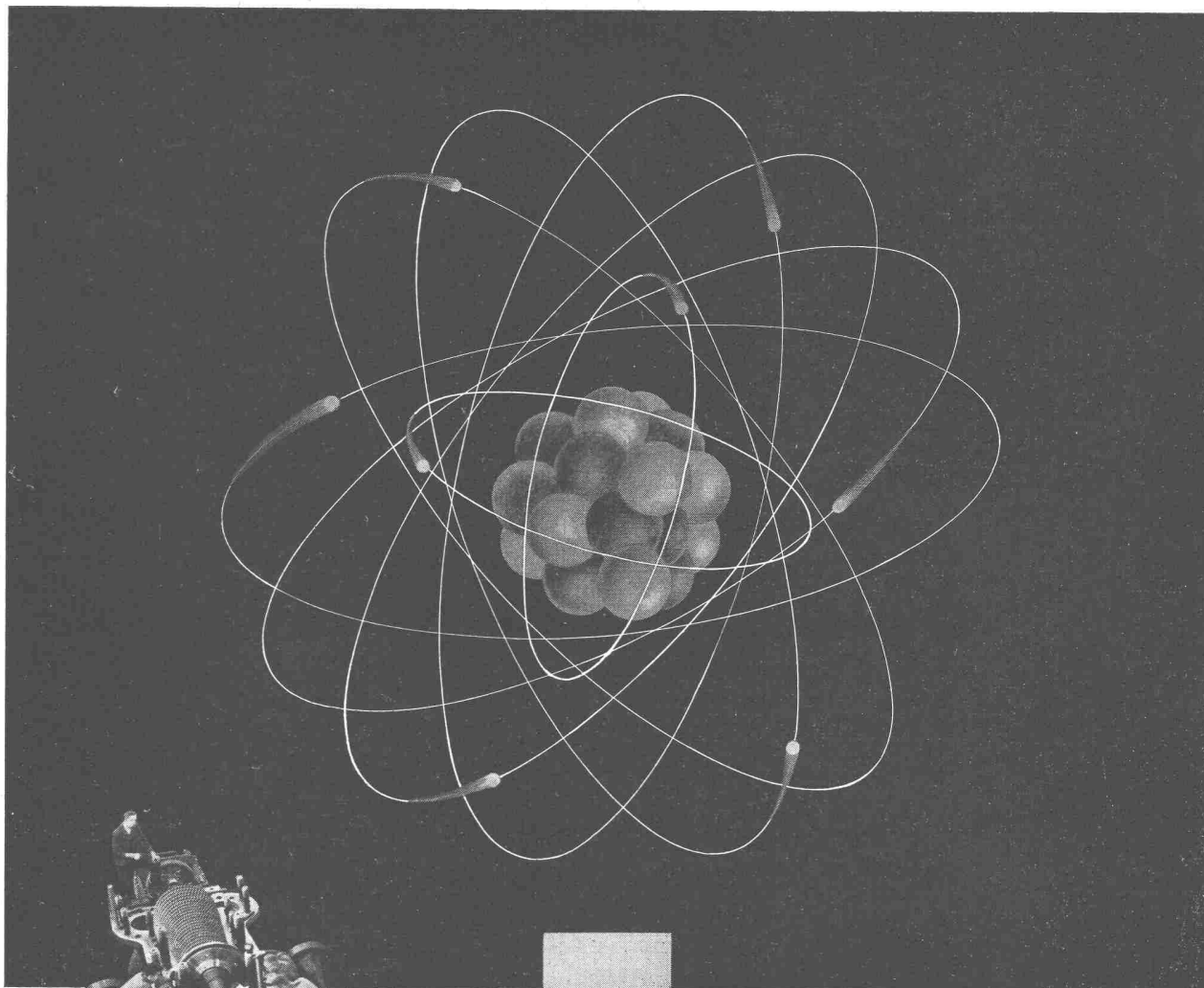
OSRAM

Mit Osram-Fluoreszenzlicht
richtig sehen - besser arbeiten

Über die zweckmässige Anwendung
beraten Sie unsere erfahrenen
Lichttechniker kostenlos
und unverbindlich.
Osram AG, Zürich 22, Tel. (051) 32 72 80



Grabner VSG



Maschinen u. Apparate für Atomkraftwerke

Die Photographie zeigt eine 150-MW-Dampfturbine. Brown Boveri ist bereit, Aggregate bis zu dieser Leistung für Atomkraftwerke zu bauen und Wärmeaustauscher sowie Regelapparate zu liefern, die den besonderen Anforderungen entsprechen.

Ausserdem projiziert Brown Boveri komplette Atomkraftwerke.

**BROWN
BOVERI**

87069-VII

AG. BROWN, BOVERI & CIE.

BADEN