

Objektyp: **Advertising**

Zeitschrift: **Schweizerische Bauzeitung**

Band (Jahr): **74 (1956)**

Heft 6

PDF erstellt am: **05.08.2024**

Nutzungsbedingungen

Die ETH-Bibliothek ist Anbieterin der digitalisierten Zeitschriften. Sie besitzt keine Urheberrechte an den Inhalten der Zeitschriften. Die Rechte liegen in der Regel bei den Herausgebern. Die auf der Plattform e-periodica veröffentlichten Dokumente stehen für nicht-kommerzielle Zwecke in Lehre und Forschung sowie für die private Nutzung frei zur Verfügung. Einzelne Dateien oder Ausdrucke aus diesem Angebot können zusammen mit diesen Nutzungsbedingungen und den korrekten Herkunftsbezeichnungen weitergegeben werden. Das Veröffentlichen von Bildern in Print- und Online-Publikationen ist nur mit vorheriger Genehmigung der Rechteinhaber erlaubt. Die systematische Speicherung von Teilen des elektronischen Angebots auf anderen Servern bedarf ebenfalls des schriftlichen Einverständnisses der Rechteinhaber.

Haftungsausschluss

Alle Angaben erfolgen ohne Gewähr für Vollständigkeit oder Richtigkeit. Es wird keine Haftung übernommen für Schäden durch die Verwendung von Informationen aus diesem Online-Angebot oder durch das Fehlen von Informationen. Dies gilt auch für Inhalte Dritter, die über dieses Angebot zugänglich sind.

SCHWEIZERISCHE BAUZEITUNG

WOCHENSCHRIFT FÜR ARCHITEKTUR / INGENIEURWESEN / MASCHINENTECHNIK

REVUE POLYTECHNIQUE SUISSE

ORGAN DES S.I.A. SCHWEIZERISCHER INGENIEUR- UND ARCHITEKTEN-VEREIN
UND DER G.E.P. GESELLSCHAFT EHEMAL. STUDIERENDER DER EIDG. TECHN. HOCHSCHULE
GEGRÜNDET 1883 VON ING. A. WALDNER / HERAUSGEGEBEN VON ING. W. JEGHER

Fenster



Kiefer Zürich

Die neue

Kuhlmann
Zeichenmaschine

ist eine technische Höchstleistung. Verschiedene Modelle für alle Ansprüche.

Prospekte und Beratung durch das zeichentechnische Spezialhaus

Scholl

Gebrüder Scholl AG. an der Poststrasse
in Zürich seit 1865 - Telefon (051) 23 76 80

Verlag

W. Jegher & A. Ostertag, Dianastrasse 5,
Zürich / Tel. 23 45 07 / Postcheck VIII 6110

Postadresse:
Schweiz. Bauzeitung, Postfach Zürich 39

Bezugspreise

Einzelheft Fr. 1.65 — Abonnements:

Kategorie	12 Monate		6 Monate		3 Monate	
	Schweiz	Ausland	Schweiz	Ausland	Schweiz	Ausland
A	66.—	72.—	33.—	36.—	16.50	18.—
B	60.—	66.—	30.—	33.—	15.—	16.50
C	50.—	56.—	25.—	28.—	12.50	14.—
D	36.—	42.—	18.—	21.—	9.—	10.50

A Normaler Preis

B für Mitglieder Schweiz. Techn. Verband

C für Mitglieder S.I.A. oder G.E.P.

D für Mitglieder S.I.A. oder G.E.P., die weniger als 30 Jahre alt sind, sowie für Studierende der ETH und der EPUL (bei Bestellung Geburtsjahr angeben).

Das Abonnement kann mit jedem Kalendermonat begonnen werden. Die Kategorien B, C und D gelten nur für direkte Bestellung beim Verlag.

Anzeigenverwaltung

Mosse-Annoncen AG., Zürich, Limmatquai 94 / Tel. 32 68 17 / Postcheck VIII 1027



25 Jahre

ING. MAX GREUTER & CIE. ZÜRICH 7

INJEKTIONS- UND GUNIT-ARBEITEN TIEFBOHRUNGEN

BERCHTOLD & Co.

HEIZUNG • LÜFTUNG
WARMWASSER

THALWIL

**INDUSTRIE-
HEIZUNG**
HEISSWASSER
STATT DAMPF

Telephon
051/920501

Tiefbohr- und Baugesellschaft AG. Zürich-Bern

Grundwasserfassungen • Schnellfilter System „Peter“

Sondierbohrungen - Entnahme ungestörter Bodenproben - Bohr-Pressbetonpfähle
Kernbohrungen im Fels - Injektionen - Druckluftarbeiten

INHALT

Zum 80. Geburtstag von Arch. Dr. h. c. Hans Bernoulli. Von P. Artaria	79*
Kraftwerk Wildeg-Brugg	83*
Motorschiff «Rigi»	88*
Dauermessungen am Druckstollen Rosshaupten	91

MITTEILUNGEN

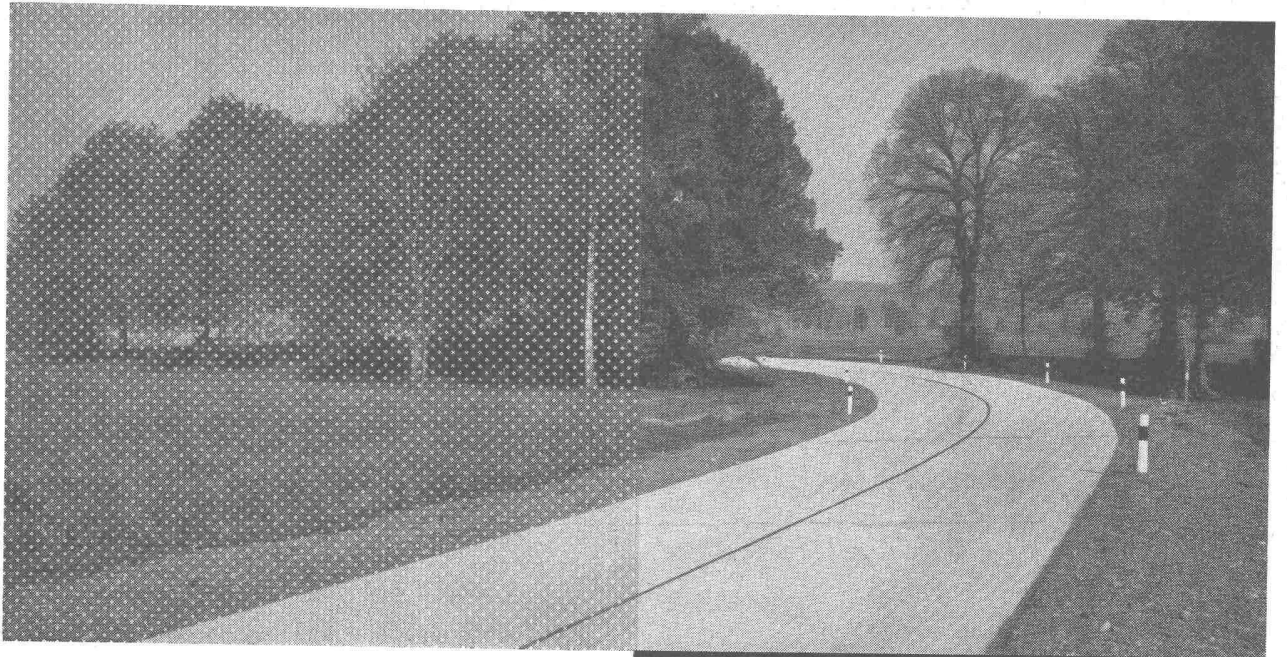
Ecole Polytechnique de l'Université de Lausanne. Persönliches. Ueberbauung des Morillongutes in Köniz	92
---	----

WETTBEWERBE

Quartierschulhaus Schaffhausen-Buchthalen	92
---	----

MITTEILUNGEN AUS DEM S. I. A.

Neuaufnahmen	92
Vorträge	92



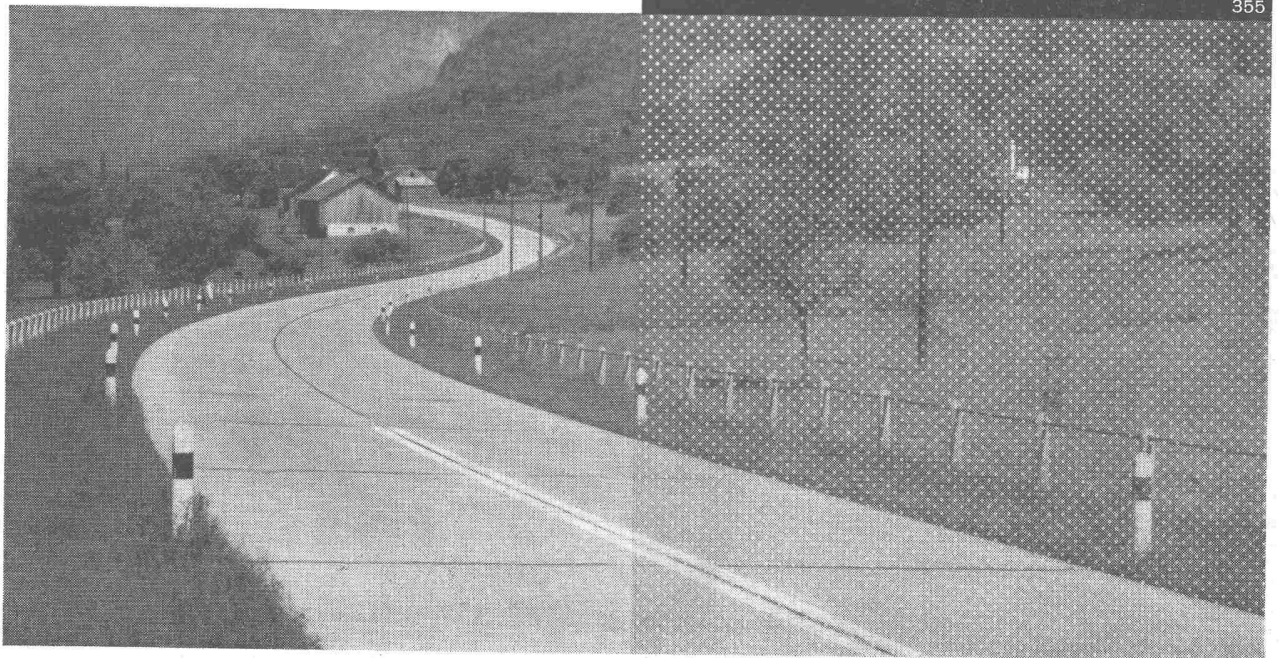
Betonstrassen

staubfrei

hell bei Nacht

griffig

verkehrssicher



DIAMANT

Marke gesch. Patente angem.

SUPER FINISH*Das feinste Cementrohr der Welt.*

Baulänge 2 m, unarmiert, mit
Normal- od. Glockenmuffen,

Durchmesser 30—125 cm

Im Preis nicht teurer als an-
dere Spezial-Cementröhren!

FREY & CIE.**BREMgarten** (Aargau)

Telephon (057) 7 13 44/7 15 66

ZÜRICH Plattenstrasse 50

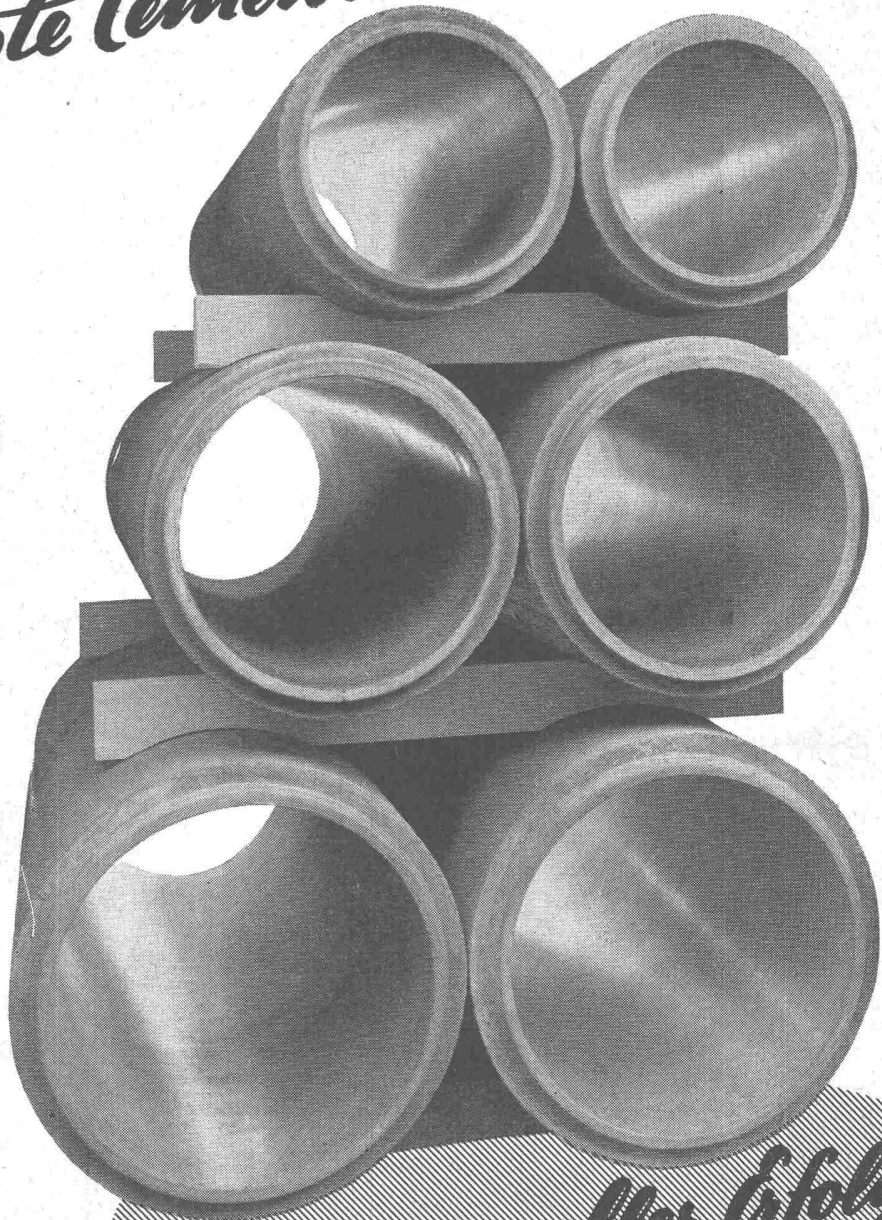
Telephon (051) 34 56 40

Verkauf:

auch Baumaterialhandel

und für

Basel und Umgebung:

Fa. ITIN & CO., Tiefbau**LIESTAL** (BL)*Die geschliffene Abwasserleitung ist ein voller Erfolg***Wo gehobelt wird, da fliegen Späne!**

Auch beim Hobeln geht wertvolles Holz verloren.
Wer würde deshalb ungehobelte Möbel verwenden?
Diamant-Rohre benötigen keine sog. Schlamm- oder
Zementschutzschicht zum Dichten, da sie durch-
gehend dicht sind.

NEUES MOTORSCHIFF «RIGI»

Automatische Lüftungs- anlagen System Häusler

für sämtliche
Passagierräume, Speisesäle,
Salons und Kombüse

entworfen und geliefert

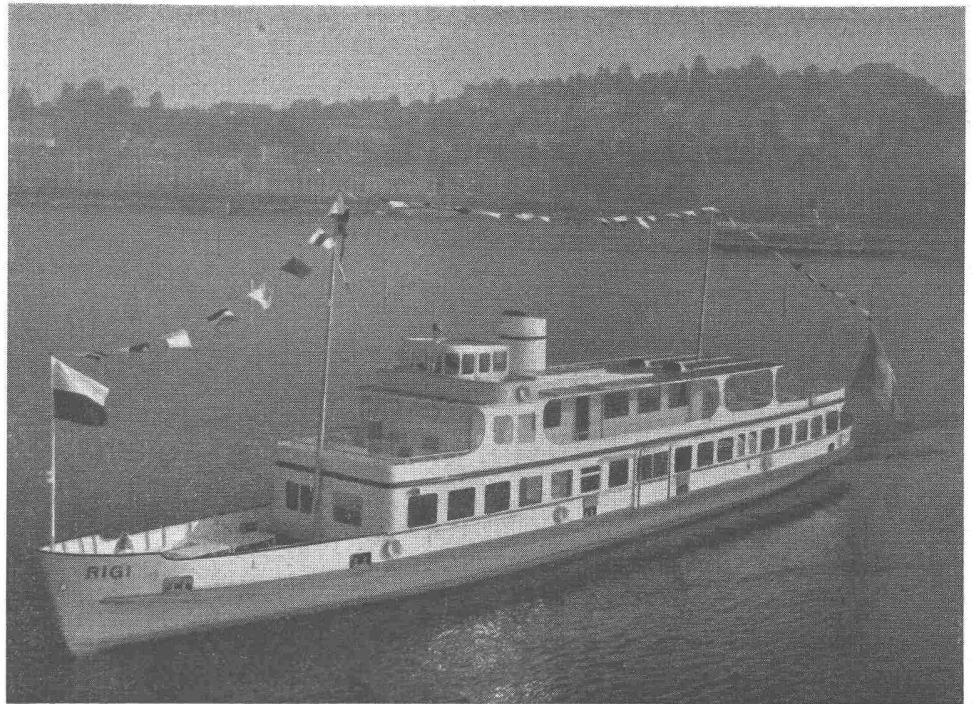
durch

WALTER HÄUSLER & CO.

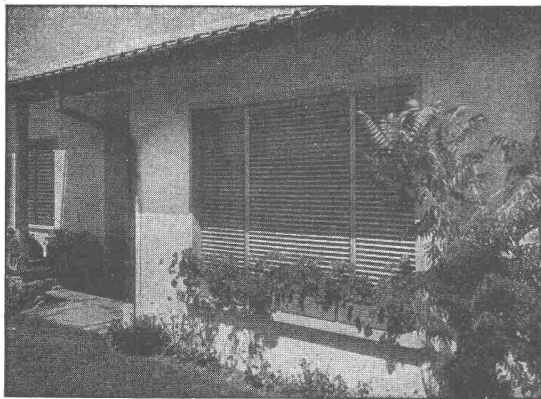
Spezialfirma für
Luftkonditionierung, Lüftung
und Luftheizung

Ceresstrasse 27, Zürich 8

Eigene Fabrik in
Zürich-Oerlikon



SchenkerStoren



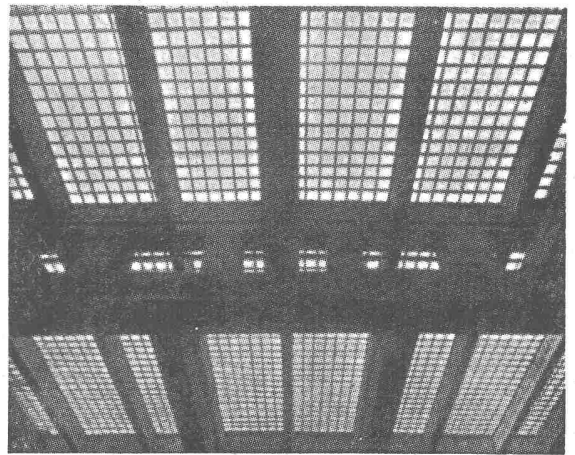
Lamellenrollstore System

Sol-Flex

Storenfabrik Emil Schenker AG. Schönenwerd

Tel. (064) 3 13 52

Vertretungen:	Zürich	Tel. (051) 32 65 60
	Basel	Tel. (061) 22 93 81
	Luzern	Tel. (041) 2 98 27
	Lausanne	Tel. (021) 23 45 47
	Lugano	Tel. (091) 2 22 13



BAUGLÄSER

Alle Sorten und Neuheiten zu günstigen Preisen.

GLASBETON Spezialabteilung für **Glasbeton-Oberlichter**, garantiert wasserdicht, **begeh-** und **befahrbar** Ausführung, mit extra hellen, lichtstreuenden Kristallprismen.

GLASBAUSTEINE extra hell, für Aussenwände, Treppenhäuser, innere Trennwände. Vorzügliche Isolation gegen Kälte, Wärme und Schall. Grosse Referenzliste. Verlangen Sie kostenlose Dokumentation und Offerte.

Ruppert, Singer & Cie. AG., Zürich

Tafelglas en gros und Spiegelmanufaktur

Telephon (051) 52 53 53 - Gegründet 1884

Briefadresse: Zürich 48, Altstetten

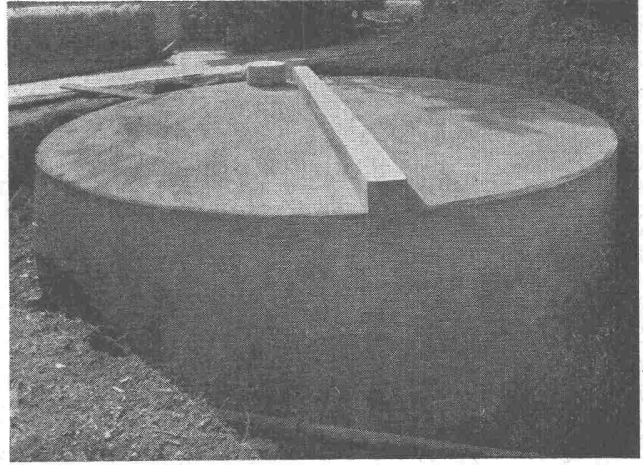
PAUL KAPPELER

Fa. gegr. 1928

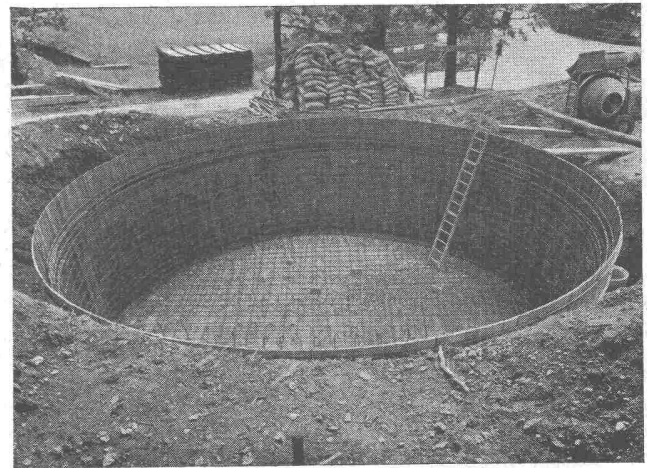
Heizöltanks in Beton

Grosse Vorteile der gasdichten Lagerung von Heiz-, Diesel- und anderen Mineralölen in Eisenbeton

- Kein Rosten. Keine periodischen Ausstreichungen wie bei Eisentanks.
- Ausgezeichnete Standfestigkeit, selbst bei Grundwasser und Schlamm Boden, unempfindlich gegen Setzungen des Terrains und Abheben infolge Auftriebs.
- Keine teuren Sandpackungen, keine Korrosion und somit keine Unterhaltskosten. Unbeschränkte Haltbarkeit.
- Ausführung in jeder Grösse. Die Tanks sind mit den grössten Lastwagen befahrbar.



Schwerölbehälter 250 000 Liter
(zylindrisch oder kubisch)



Ausführung

Spezialdichtung zum Schutze des Betons.
30jährige Erfahrung.

Die Tanks können in jeder beliebigen Form ausgeführt werden und erlauben dadurch maximale Platzausnutzung der bestehenden Räumlichkeiten. Einbautanks in Kellern.

Armierungen nach den statischen Berechnungen unseres Bauingenieurs.

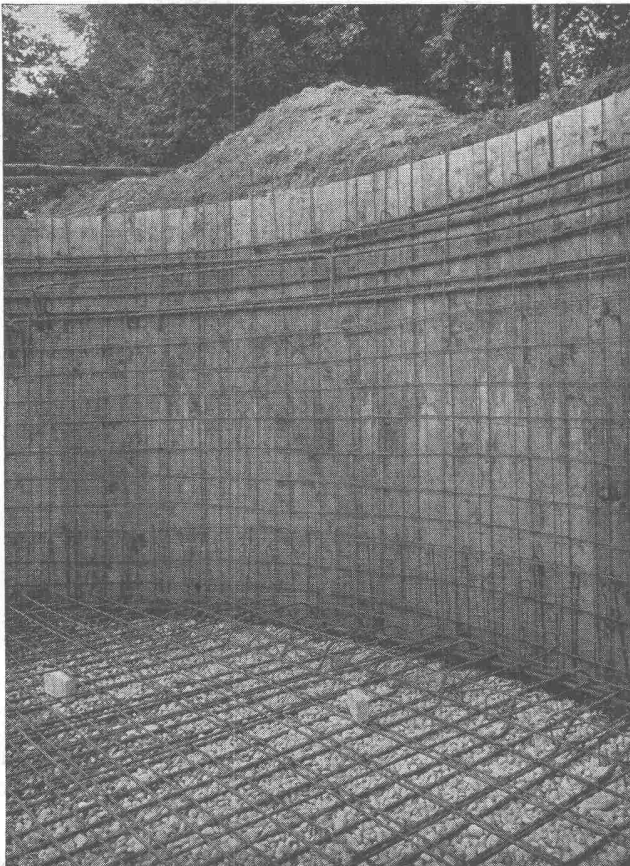
Erstklassige Referenzen.

Tanks für Ein- und Mehrfamilienhäuser, Schulkhäuser, Industrie und Handel.

ZÜRICH 8 BERN

Büro Utoquai 43
Tel. (051) 34 70 77/78

Büro Frobergweg 11
Tel. (031) 2 60 97





HESCO-Hülsensteinschrauben

zur Befestigung von Fenster- und Türrahmen,
bringen Ihnen eine enorme Zeitersparnis.
Anwendung: Schraube mit dem Daumen in die eingemauerte Hülse stossen. Nach 2 bis 3 Umdrehungen mit dem Schraubenzieher sitzen Schraube und Rahmen unverrückbar fest. Die Schraube kann auch bei schräg versetzter Hülse eingestossen werden.
Ausführung: Hülse 60 mm lang mit Schrauben von 55, 65 und 80 mm Länge.

Hess & Cie.

Drahtzieherei, Metallwaren- und Nagelfabrik
Pilgersteg, Rüti/Zch. Tel. (055) 2 35 22

Verkauf nur durch Wiederverkäufer



Rasches Horizontieren . . .

Besonders bei häufigem Standortwechsel erzielen Sie dank dem neuen Gelenkkopfstativ eine erheblich gesteigerte Arbeitsgeschwindigkeit bei erhöhter Genauigkeit.

Klein-Nivellier GK 1

das ideale Instrument für den Bauplatz . . . leicht, stabil, genau, einfach und bequem in der Handhabung.

Verlangen Sie
Prospekt GK 479

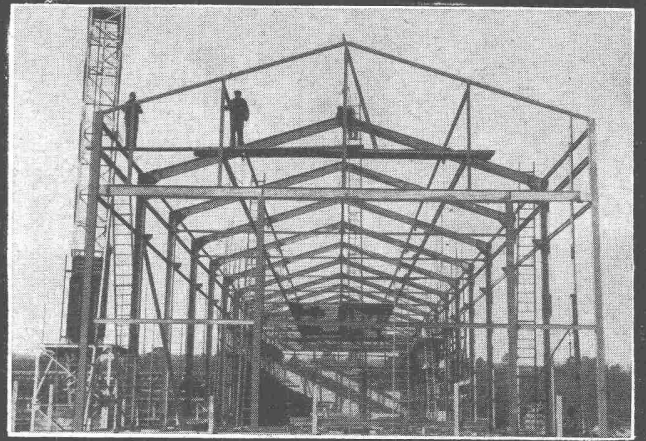
Kern
AARAU

Kern & Co. AG., Aarau
gegründet 1819



GRESSLY & Co. Glasbeton, SOLOTHURN

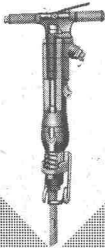
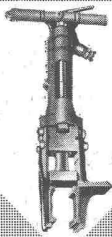
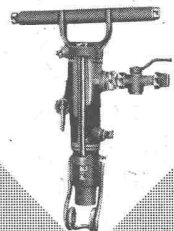
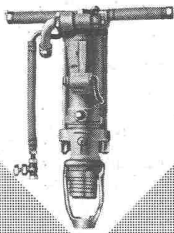
Aus unserem Bauprogramm



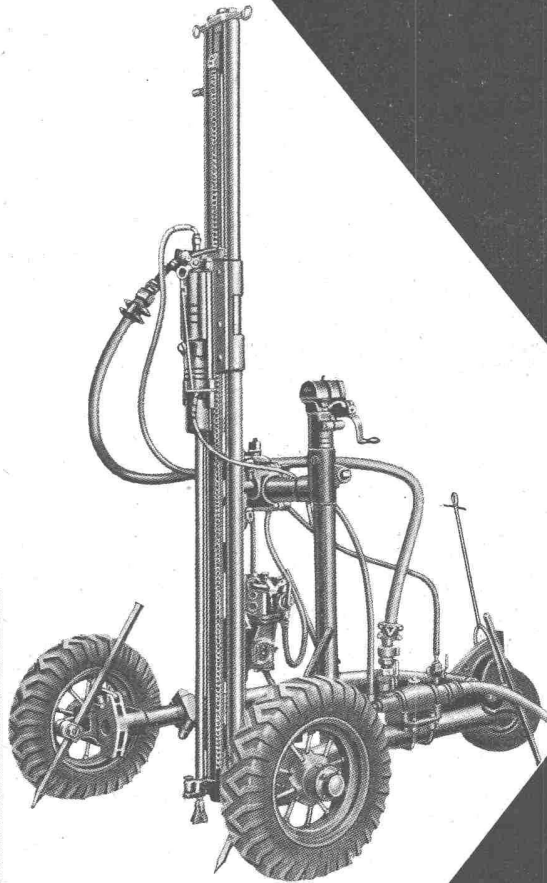
Stahlhochbau Behälter Schlosserei
Brückenbau Silos Metallbau
Ingenieurbureau

PREISWERK & ESSER

Schönaustr. 10
Basel
Tel. (061) 32 46 88



DRUCKLUFT-WERKZEUGE
leichte und schwere Bohr- und
Aufbruchhämmer samt Zubehör



Vergrößern Sie die Leistung durch
Umstellung vom Handbetrieb auf
moderne **BOHRWAGEN** (mit
schwenkbarer Lafette, fahrbar)

BRUN + CIE. AG. NEBIKON / LU
TEL. (062) 9 5112

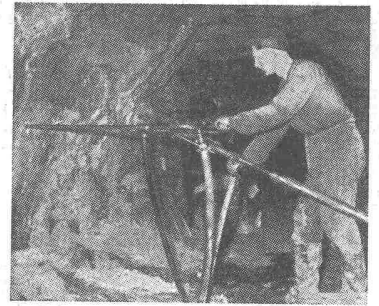


KRUPP

PRESSLUFTWERKZEUGE

SIND VORTEILHAFTER
ARBEITEN BESSER
HALTEN LAENGER

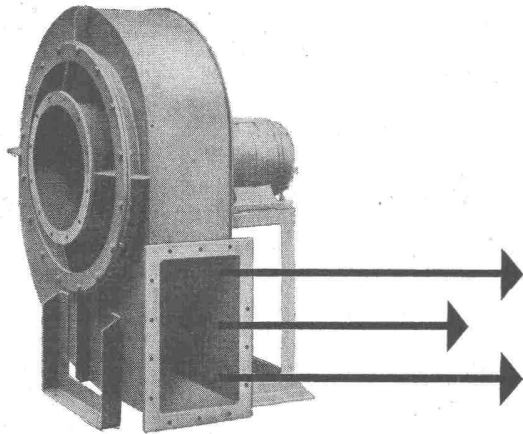
SPECKEN & CO. ZÜRICH 50



Tel. 051/46 40 46
Postfach 284

Meidinger

Ventilatoren und Elektromotoren



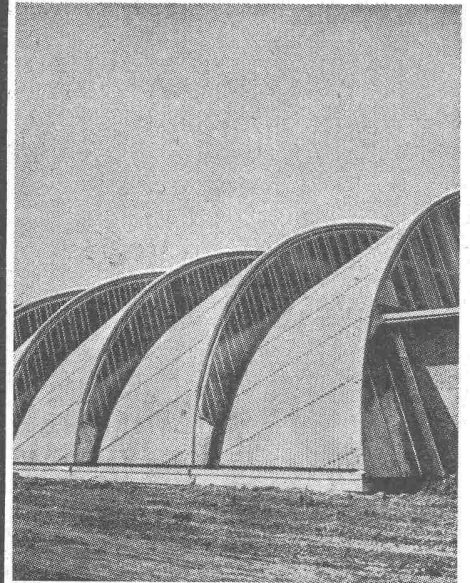
Qualitätsprodukte seit mehr als einem halben Jahrhundert. Anpassung an alle Ansprüche der Technik. Geräuschloser Lauf durch spezielle Ausführung der Flügelräder und sorgfältiges Ausbalancieren der Ventilatorflügel und Motoranker. Behebung der magnetischen Geräusche der Elektromotoren durch Spezialwicklung. Genau passende Ersatzteile jederzeit ab Lager lieferbar.
G. Meidinger & Cie, Basel 4,
Telefon 061-22 97 65

2455

TEL. 051/93 32 32

WALISELLEN-ZH

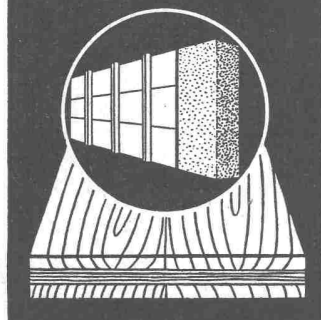
SIEGFRIED **Keller** CO



Kittlose Glasdächer
SYSTEM WEMA

Hofüberdachungen und Vordächer
Shedrinnen

RICOFIX



Die Betonschaltafel, die sich nicht verzieht

Oberflächen mit eingepresstem und gehärtetem Ueberzug - Lange Haltbarkeit - Grosse Tragfähigkeit - Für Sichtbeton und für Normalbeton verwendbar

Muster und Preisliste durch die Herstellerfirma:

R. RIGLING & CO.



Holzkonstruktionen

Tel. (051) 46 82 25

ZCH.-OERLIKON

Leutschenbachstrasse 44

Schulen und Turnhallen

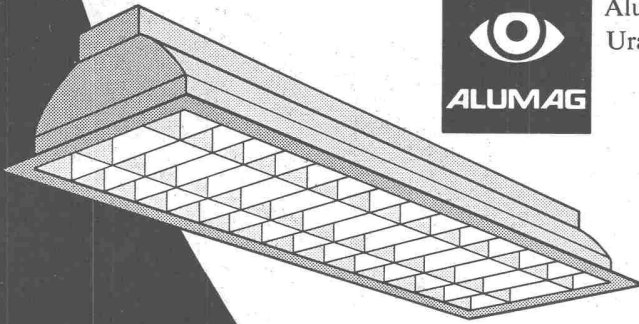


MD

verlangen beide reflex- und blendfreie Beleuchtung mit sehr gleichmäßiger Lichtverteilung. Der Schüler soll weder ermüdet noch abgelenkt, der Turner nicht durch Schlagschatten gestört werden. In Schulen sind oft Glühlampen am wirtschaftlichsten, in Turnhallen, der längeren Beleuchtungsdauer wegen, beschädigungssichere Fluoreszenz-Einbauleuchten.

Unsere Typen für Schulen wie Turnhallen sind staubunempfindlich, leicht zu reinigen, gut zugänglich und beweisen:

Licht ist unsere Stärke



Aluminium-Licht AG, Zürich
Uraniastr. 16 Tel. (051) 237733



Leichtmetallfassaden

vermitteln dem Bau eine modern elegante Linie.

GAUGER

Gauger & Co. AG Zürich

Leichtmetallfenster



BFZ-DICHTUNGEN

Phenolfrei

+ PATENT +

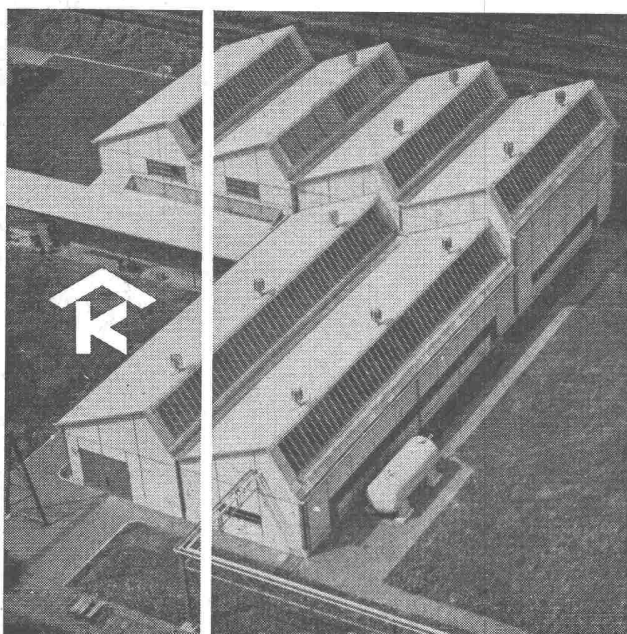
für Zementrohre und Steinzeugleitungen, speziell Kanalisationen, Trinkwasserleitungen, Schmutzwasserkanäle, Sammelleitungen

Grösste Elastizität, absolute Dichtigkeit, säurebeständig

Verlangen Sie Referenzen und Prospekte

AG. für chemisch-bautechnische Produkte
Würenlos (Aargau)

Telephon (056) 3 53 44



Kittlose Oberlichter
für Shed- Sattel- und Pultdächer
Parallelöffnende Ventilations-
flügel «AIREX»

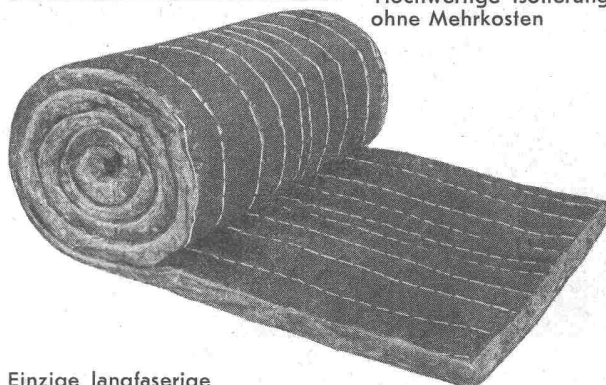
KULLY GLASDÄCHER

A. Kully A.G. Glasdachwerke Olten

BASALTWOLLE

«BASALAN»

Hochwertige Isolierung
ohne Mehrkosten



Einzig langfaserige
Steinwolle, beste Filz-
fähigkeit, unbrennbar,
dauerhaft, bruchfest.

Gegen Kälte, Wärme, Schall, für
Böden, Wände, Dächer. Trittschall-
dämmung. Lose und in Matten.

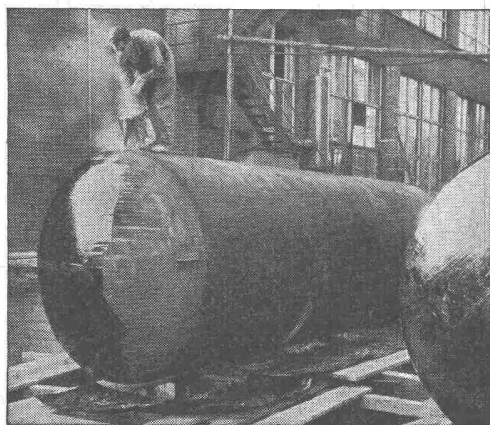
OTTO F. GISS Tel. (061) 9 05 12 **MÜNCHENSTEIN**

Für den gepflegten Ausbau immer wieder

ALIMIL

Alimilholz mit den klassisch proportionierten Profilierungen

Alimil-Werk, Luzern



„WABERIT“-TANKISOLIERUNG

Die Tankisolierung ist seit Jahren eine Spezialität unserer Firma.

Langjährige Beobachtungen haben erwiesen, dass das «Beerdigen» eines Tanks nur mit dem üblichen hauchdünnen Teer- oder Asphalt-Anstrich unmöglich den vorhandenen Gefahren der Rostanfressungen und vagabundierenden elektrischen Strömen Einhalt gebieten kann.

Die Kontrolle des Waberit-Belages mit unserem patent. Prüfgerät gewährleistet eine absolut wasserundurchlässige Isolierung. Belagstärke ca. 3—4 mm.

Isolierung auf der Baustelle.

Referenzen, Muster und Offerten stehen gerne zur Verfügung.

STRASSENBAUMATERIAL AG. BERN Neungasse 28
Tel. (031) 3 21 35