

Objektyp: **Advertising**

Zeitschrift: **Schweizerische Bauzeitung**

Band (Jahr): **75 (1957)**

Heft 22

PDF erstellt am: **13.09.2024**

### **Nutzungsbedingungen**

Die ETH-Bibliothek ist Anbieterin der digitalisierten Zeitschriften. Sie besitzt keine Urheberrechte an den Inhalten der Zeitschriften. Die Rechte liegen in der Regel bei den Herausgebern.

Die auf der Plattform e-periodica veröffentlichten Dokumente stehen für nicht-kommerzielle Zwecke in Lehre und Forschung sowie für die private Nutzung frei zur Verfügung. Einzelne Dateien oder Ausdrucke aus diesem Angebot können zusammen mit diesen Nutzungsbedingungen und den korrekten Herkunftsbezeichnungen weitergegeben werden.

Das Veröffentlichen von Bildern in Print- und Online-Publikationen ist nur mit vorheriger Genehmigung der Rechteinhaber erlaubt. Die systematische Speicherung von Teilen des elektronischen Angebots auf anderen Servern bedarf ebenfalls des schriftlichen Einverständnisses der Rechteinhaber.

### **Haftungsausschluss**

Alle Angaben erfolgen ohne Gewähr für Vollständigkeit oder Richtigkeit. Es wird keine Haftung übernommen für Schäden durch die Verwendung von Informationen aus diesem Online-Angebot oder durch das Fehlen von Informationen. Dies gilt auch für Inhalte Dritter, die über dieses Angebot zugänglich sind.

# SCHWEIZERISCHE BAUZEITUNG

WOCHENSCHRIFT FÜR ARCHITEKTUR / INGENIEURWESEN / MASCHINENTECHNIK

REVUE POLYTECHNIQUE SUISSE

ORGAN DES S. I. A. SCHWEIZERISCHER INGENIEUR- UND ARCHITEKTEN-VEREIN  
UND DER G. E. P. GESELLSCHAFT EHEMAL. STUDIERENDER DER EIDG. TECHN. HOCHSCHULE  
GEGRÜNDET 1883 VON ING. A. WALDNER / HERAUSGEGEBEN VON ING. W. JEGHER

*Fenster*



*Kiefer Zürich*

## Verlag

W. Jegher & A. Ostertag, Dianastrasse 5,  
Zürich / Tel. 23 45 07 / Postcheck VIII 6110  
Postadresse:  
Schweiz. Bauzeitung, Postfach Zürich 39

## Bezugspreise

Einzelheft Fr. 1.65		—		Abonnements:	
12 Monate	6 Monate	3 Monate	Schweiz	Ausland	Schweiz
66.—	72.—	33.—	36.—	16.50	18.—

Für Mitglieder des S. I. A., der GEP und des Schweiz. Technischen Verbandes sowie für Studierende der ETH und der EPUL ermässigte Preiskategorien nach Tarif.

## Anzeigenverwaltung

Mosse-Annoncen AG., Zürich, Limmat-  
quai 94 / Tel. 32 68 17 / Postcheck VIII 1027

Die neue

## Kuhlmann Zeichenmaschine

ist eine technische Höchstleistung. Verschiedene Modelle für alle Ansprüche.

Prospekte und Beratung durch das zeichentechnische Spezialhaus

# Scholl

Gebrüder Scholl AG, an der Poststrasse  
in Zürich seit 1865 - Telephon (051) 23 76 80

Patentanwälte

## E. BLUM & Co., ZÜRICH

Gegründet 1878 Telephon 251633  
Bahnhofstrasse 31

Anmeldung von Erfindungen

Fabrik- und Handelsmarken

Gutachten, Prozessberatung

## STEINZEUG EMBRACH

garantiert säurebeständig

**Chemisches Steinzeug** für stärkste chemische Beanspruchung

**Embrachit** garantiert temperaturwechselbeständig bis 100° C

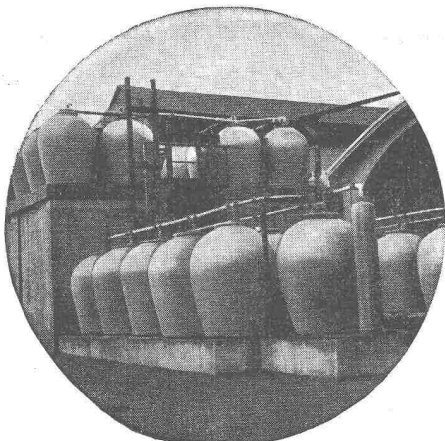
**Thermosil** speziell wärmeleitend

**Porzellan** und **Embrit** für Elektroisolierkörper mit hoher elektrischer und mechanischer Festigkeit

**Kanalisations-Steinzeug** für Bau-  
gewerbe und Landwirtschaft

## Steinzeugfabrik Embrach AG.

für Kanalisation und chemische Industrie  
Embrach (Kt. Zürich) Tel. (051) 96 23 21



## INHALT

Verminderung von Schwall und Sunk bei Flusskraftwerken. Von <i>M. Hirt</i> und <i>K. Wiedler</i> . . . . .	327*
Schweiz. Gesellschaft für Bodenmechanik und Fundamentotechnik. Von <i>G. Mugglin</i> . . . . .	332
Planung Luzern und Nachbargemeinden. Von <i>M. Türler</i> . . . . .	333
Strukturwandlungen der Städte. Von <i>E. Egli</i> . . . . .	334*
Le confort ferroviaire. Par <i>L. Jeaneret</i> . . . . .	337*

## MITTEILUNGEN

Verein polnischer Ingenieure in der Schweiz	341
Schweiz. Vereinigung für Landesplanung. «Vereintes Europa auf der Schiene», Eidg. Technische Hochschule. Persönliches. Normalisierung von Asbestzement-Erzeugnissen . . . . .	342

## NEKROLOGE

A. L. Caflisch . . . . .	342*
Hans Hertig . . . . .	343

## WETTBEWERBE

Wohnungen und Kindergarten in Kilchberg ZH. Schulanlage mit Saalbau in Arlesheim. Schulanlage in Münchenstein . . . . .	343
---	-----

## BUCHBESPRECHUNG

Aussenwerbung in der Schweiz, von <i>K. Dürr</i> . . . . .	344
--	-----

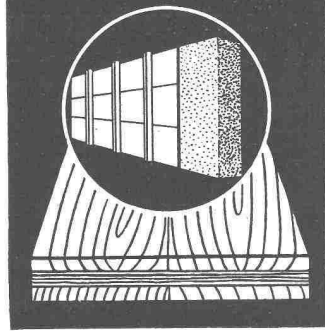
## MITTEILUNGEN AUS DER G. E. P.

Zürichseefahrt der G. E. P. . . . .	344
-------------------------------------	-----

## ANKÜNDIGUNGEN

Le Corbusier, Ausstellung im Kunsthau Zürich. Internat. Konferenz für Wohnungswesen und Städtebau, Berlin 1957 . . . . .	344
--	-----

# RICOFIX



## Die Betonschalttafel, die sich nicht verzieht

Oberflächen mit eingepresstem und gehärtetem Ueberzug - Lange Haltbarkeit - Grosse Tragfähigkeit - Für Sichtbeton und für Normalbeton verwendbar

Muster und Preisliste durch die Herstellerfirma:

**R. RIGLING & CO.**

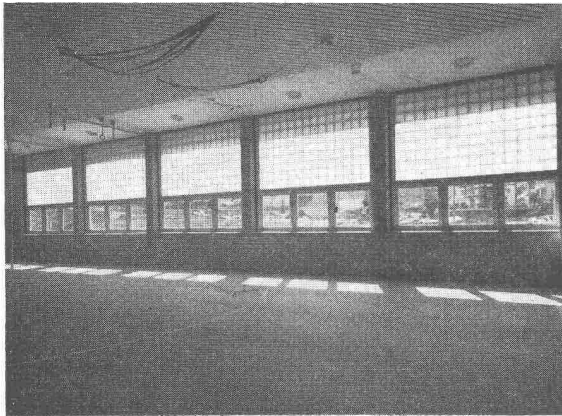


*Holzkonstruktionen*

**ZCH.-OERLIKON**

Tel. (051) 46 82 25

Leutschenbachstrasse 44



### BAUGLÄSER

Alle Sorten und Neuheiten zu günstigen Preisen.

**GLASBETON** Spezialabteilung für Glasbeton-Oberlichter, garantiert wasserdicht, begeh- und befahrbare Ausführung, mit extra hellen, lichtstreuenden Kristallprismen.

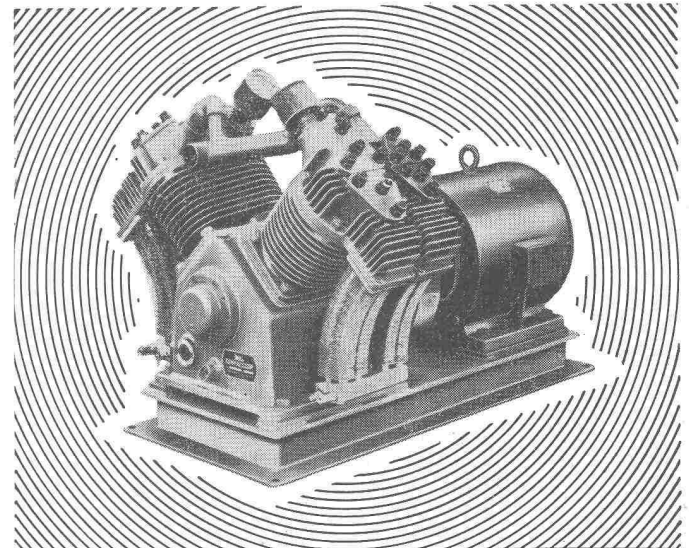
**GLASBAUSTEINE** extra hell, für Aussenwände, Treppenhäuser, innere Trennwände. Vorzügliche Isolation gegen Kälte, Wärme und Schall. Grosse Referenzliste. Verlangen Sie kostenlose Dokumentation und Offerte.

### Ruppert, Singer & Cie. AG., Zürich

Tafelglas en gros und Spiegelmanufaktur

Telephon (051) 52 53 53 - Gegründet 1884

Briefadresse: Zürich 48, Altstetten



## Haug KOMPRESSOREN

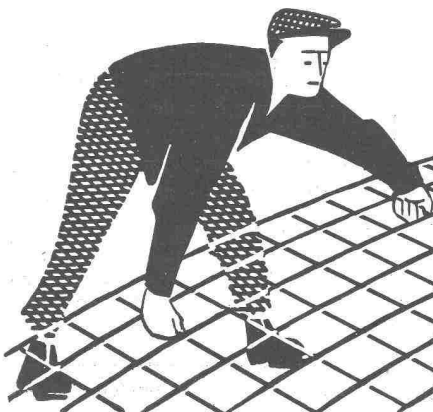
VAKUUMPUMPEN LUFTFILTER FÜR JEDEN ZWECK

**FRITZ HAUG AG. MASCHINENFABRIK, ST. GALLEN**

AUSSTELLUNG UND VORFÜHRUNG BEI

**ERNST HAUSAMANN & CO. ZÜRICH 3/45**

UETLIBERGSTRASSE 15



Mit profilierten

# PERFEKT

Armierungsnetzen

Pat.

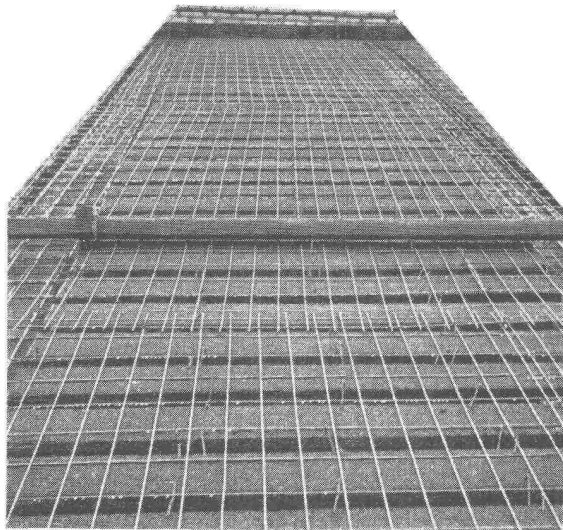
10 x raschere Ver-  
legearbeit!

Mehr als 50% Gewichtsersparnis  
Ausführlicher Katalog mit  
Berechnungstabellen durch

# EMIL HITZ

Fabrik für Drahtgeflechte  
Zürich 3 Grubenstr. 29 Tel. 33 25 50  
Zweigbetrieb Basel:  
Ob. Rebgasse 40 Tel. 32 45 92

# Gut isoliert **besser** gebaut



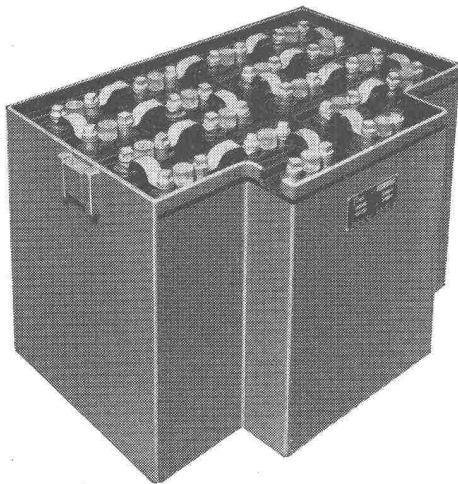
Je besser die Isolation, umso geringer die Heizkosten. Die Ersparnisse an Heizkosten machen im Laufe der Jahre oft ein Vielfaches dessen aus, was eine gut isolierende Decke mehr kostet. Mit BAUKORK-Isolierdecken – K-Werte zwischen 0,58 und 0,68 – bauen Sie bei Wegfall von Gefällsbeton etc. sogar noch billiger!

Fragen Sie die Spezialisten mit grosser, praktischer Erfahrung.

## BAUKORK AG.

Verkaufsbüro Zurich, Gotthardstr. 61

Telephon 051/238012 - Werk in Steinhausen/Zug



### ELEKTRO- FAHRZEUG- BATTERIEN

Die kleinsten Betriebskosten, gerechnet auf den Tonnenkilometer oder den Betriebstag, verursacht die PLUS Traktionsbatterie. Sie besitzt auch die besten elektrischen Eigenschaften. Der PLUS-Service bürgt für einwandfreien Betrieb.

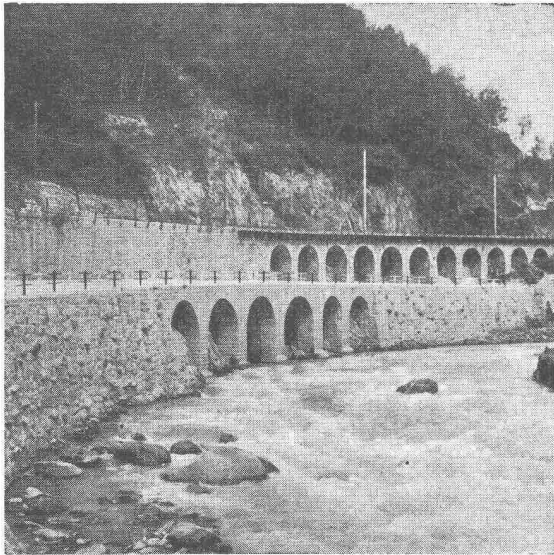
## PLUS A.G., BASEL

Elektro-Karren

Elektro-Lifter

Akkumulatoren-Lokomotive

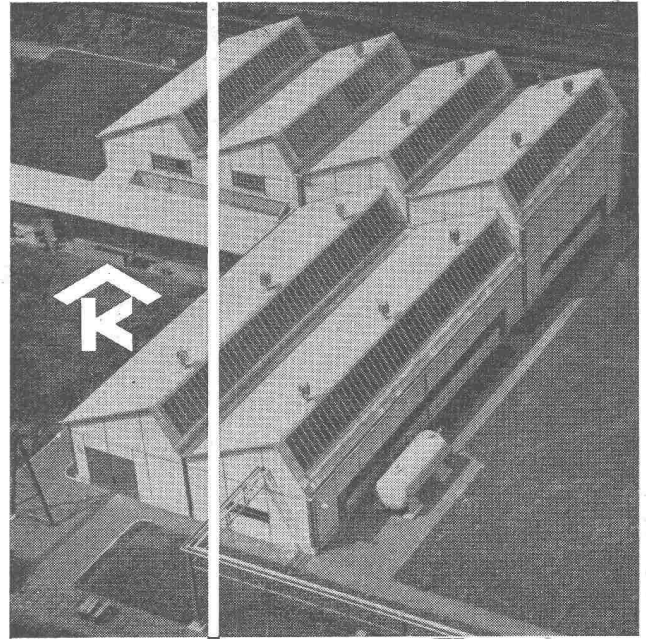
# Plus



Furkastrasse

**Stuag**

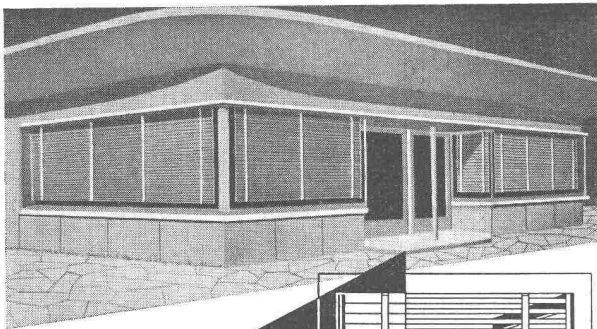
Schweiz. Strassenbau- und  
Tiefbau-Unternehmung A.G.



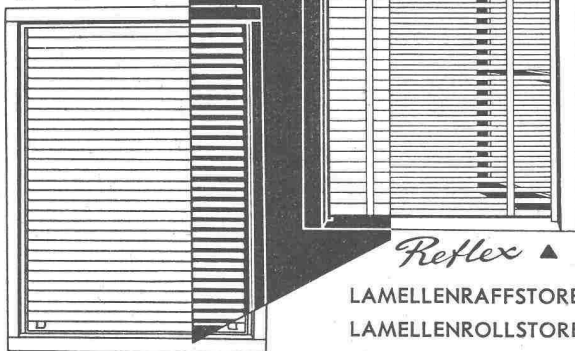
Kittlose Oberlichter  
für Shed- Sattel- und Pultdächer  
Parallelöffnende Ventilations-  
flügel «AIREX»

**KULLY GLASDÄCHER**

A. Kully A. G. Glasdachwerke Olten



Sol-Flex ▼



Reflex ▲  
LAMELLENRAFFSTOREN  
LAMELLENROLLSTOREN

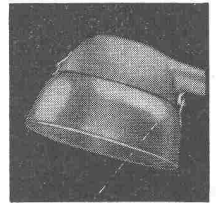
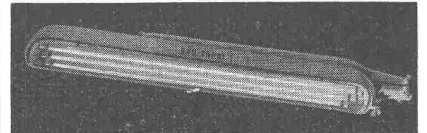
**HARTMANN**

**HARTMANN & CO. AG. BIEL**

ROLLADENFABRIK UND METALLBAU - TEL. (032) 2 77 37

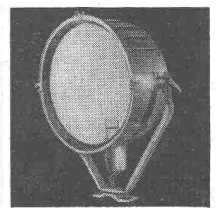
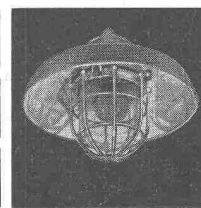
Filialen in Basel, Bern, Lausanne, Luzern, Neuchâtel und Zürich

**TURGI**

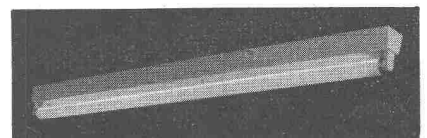


technische Leuchten  
für Strasse, Industrie  
und Gewerbe

**BAG**



BAG Bronzewarenfabrik AG Turgi



**GARTENMANN ISOLATIONEN**

**Typ Irregular**  
mit unregelmässiger Lochung in:  
**NAVITEX 585/585 mm**  
**ECHOSTOP 625/625 mm**

ergibt besonders reizvolle Decken für  
Korridore, Hallen, Tea-Rooms, Cinémas  
etc.

**C. Gartenmann & Cie AG**  
BERN Laubeggstrasse 22, Tel. (031) 461 61  
ZÜRICH Alfred-Escherstrasse 80, Tel. (051) 23 60 55  
GENÈVE 19, rue de la Croix-d'Or, Tel. (022) 24 63 23

**ZONOLIT**

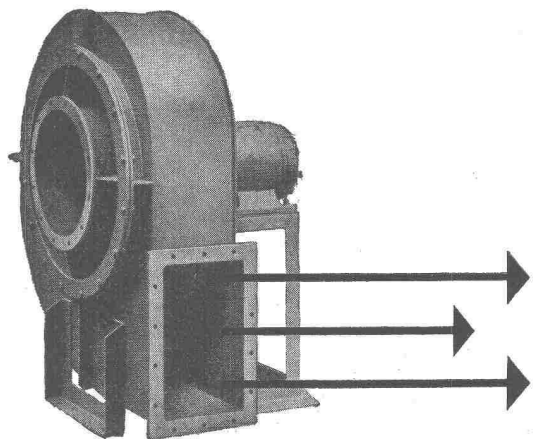
**Nivelliere  
Theodolite  
Messgeräte  
Bandmasse  
Wasserwaagen**

Fordern Sie  
bitte Angebot  
von

**GRAB & WILDI AG**  
URDORF und ZÜRICH

**Meidinger**

Ventilatoren und Elektromotoren



Qualitätsprodukte seit mehr als einem halben Jahrhundert. Anpassung an alle Ansprüche der Technik. Geräuschloser Lauf durch spezielle Ausführung der Flügelräder und sorgfältiges Ausbalancieren der Ventilatorflügel und Motoranker. Behebung der magnetischen Geräusche der Elektromotoren durch Spezialwicklung. Genau passende Ersatzteile jederzeit ab Lager lieferbar.  
G. Meidinger & Cie, Basel 4  
Telefon 061-22 97 65



# BFZ-DICHTUNGEN

Phenolfrei

+ PATENT +

für Zementrohre und Steinzeugleitungen, speziell Kanalisationen, Trinkwasserleitungen, Schmutzwasserkanäle, Sammelleitungen

Grösste Elastizität, absolute Dichtigkeit, säurebeständig

Verlangen Sie Referenzen und Prospekte

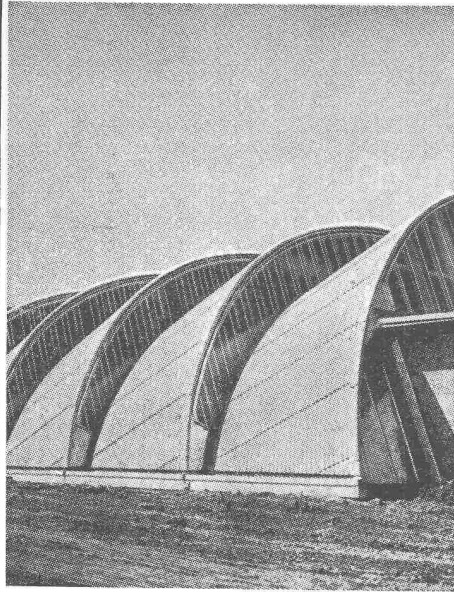
**AG. für chemisch-bautechnische Produkte**  
**Würenlos (Aargau)**

Telephon (056) 3 53 44

TEL. 051/93 32 32

WALLISELLEN-ZH

SIEGFRIED  
**Keller**<sup>CO</sup>



**Kittlose Glasdächer**  
 System WEMA

Hofüberdachungen und Vordächer  
 Shedrinnen

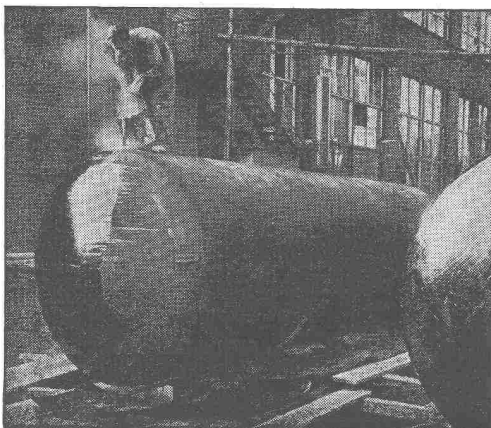


Zähneschleifen an eingesandten Stirn- und Schraubenrädern



**Geschliffene Zahnräder**

Sauter/Bachmann & Cie.  
 Zahnräderfabrik  
 Netstal Gl.



## „WABERIT“-TANKISOLIERUNG

Die Tankisolierung ist seit Jahren eine Spezialität unserer Firma.

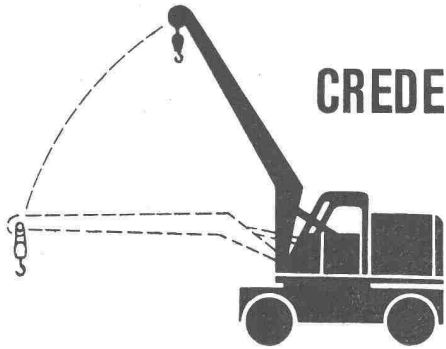
Langjährige Beobachtungen haben erwiesen, dass das «Beerdigen» eines Tanks nur mit dem üblichen hauchdünnen Teer- oder Asphalt-Anstrich unmöglich den vorhandenen Gefahren der Rostanfressungen und vagabundierenden elektrischen Strömen Einhalt gebieten kann.

Die Kontrolle des Waberit-Belages mit unserem patentierten Prüfgerät gewährleistet eine absolut wasserundurchlässige Isolierung. Belagstärke ca. 3—4 mm. Isolierung auf der Baustelle.

EMPA gepr. 29853/1

Referenzen, Muster und Offerten stehen gerne zur Verfügung.

**STRASSENBAUMATERIAL AG. BERN** Neugasse 28  
 Tel. (031) 3 21 35

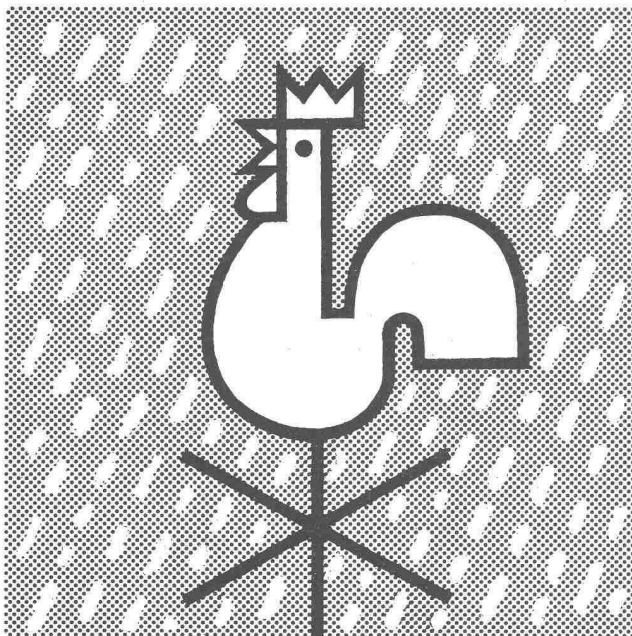


# MOBILKRANE

Tragkraft bis 6t Vollhydraulisch, stufenloser diesel-elektrischer Antrieb Grosse Standsicherheit, Oberwagen unbeschränkt drehbar Günstige Baugrößen dadurch wendig und gut einzustellen Einfache Bedienung, müheloses Arbeiten Diverse Zusatzgeräte Wir liefern auch bewährte Gabelstapler 1-5 t.

**MASCHINEN AG BERN**

Monbijoustrasse 61 Telefon 031 5 57 54



## Dispersionsfarben sind wetterbeständig

Mit **Dispersionsfarben** lassen sich gediegene, farbenfreudige Fassaden gestalten und abwaschbare Innenanstriche erzeugen. Dispersionsfarben bieten folgende Vorteile:

Rasches Trocknen (1-5 Stunden)

Geruchlos

Lichtecht und leicht zu verarbeiten

Abwaschbar, aber trotzdem feuchtigkeitsdurchlässig.

Die Lonza stellt keine Dispersionsfarben her, jedoch den dazu benötigten Rohstoff (Polyvinylacetatdispersionen).

Ihr Malermeister oder Farblieferant wird Ihnen über diese neuen Farben nähere Auskünfte erteilen können.

**LONZA A.G., BASEL**



Transport eines 54 Tonnen schweren Rammenfusses auf dem 24fach beladenen Schwertransportanhänger mit dem starken Allrad-Zugwagen mit Seilwinde.

Transporte von Aushub und Baumaterialien  
Maschinen u. Schwerlasten  
Bagger und Trax, Langholz

Schwertransporte  
bis 95 Tonnen

Tel. (051) 33 11 33







Lichtpaus-  
papiere und  
-maschinen



**OZALID ZÜRICH**

Seefeldstrasse 94 Tel. 24 47 57

Spezialhaus für Lichtpause, Mikrofilm, Fotokopie

# PATENTE

MODELLE, MUSTER, MARKEN  
etc.  
in allen Ländern

**NAEGELI & Co., BERN**

Patentanwälte, Bundesgasse 16

## Korrosionsschutz

durch Spritzverzinkung,  
durch **protekta** Auskleidung und Überzüge,  
chemisch beständig für Apparate, Behälter, Tanks usw.  
technische Auskunft bereitwilligst, kurze Lieferfrist



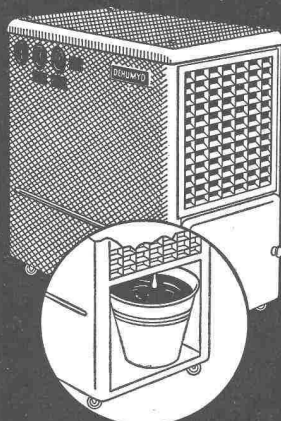
**G. BLATTI AG**  
ADLISWIL-ZÜRICH



Telephon 051 / 81 76 76

**Metallspritz- + Emaillierwerk**

*Bau-  
Austrocknung  
mit*



**DEHUMYD**

**Elektr. Entfeuchter**

Ohne Chemikalien, war-  
tungslos, mit geringem  
Stromverbrauch. Typen  
für jede Raumgröße und  
Temperatur. - Günstige  
Mietbedingungen.

Fabrikation und Vertrieb

**Pretema AG**

ZÜRICH 2 DREIKÖNIGSTR. 49

Tel. (051) 27 51 26 / 23 90 75



3-schichtig, querverleimt, 28 mm stark. Fabrikationsgröße  
100 x 500 cm oder auf kleinere Masse zu-  
geschnitten. Ueber 50mal verwendbar.



**G. Kämpf, Rapperswil/AG**

Holzbau

Telephon (064) 3 42 12

**Fenster - Espagnolette - Verschlüsse**

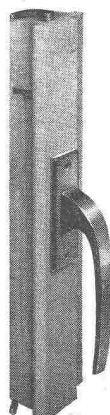
**GEKO**

**Eine Nasenlänge voraus**

Weniger Montagezeit, moderne Griff-  
form, bequeme Bedienung, nur vertikale  
Bewegung des Griffes ohne seitliches  
Schwenken, lange Lebensdauer, Empa  
geprüft, tausendfach bewährt, begei-  
sterte Fachurteile.

**Und trotz allem noch billiger**

Fabrikation und Verkauf:



**GEBR. Koch EISENWAREN**

Zürich 1/25

Weinfelden TG