

Objektyp: **Advertising**

Zeitschrift: **Schweizerische Bauzeitung**

Band (Jahr): **75 (1957)**

Heft 27

PDF erstellt am: **13.09.2024**

### **Nutzungsbedingungen**

Die ETH-Bibliothek ist Anbieterin der digitalisierten Zeitschriften. Sie besitzt keine Urheberrechte an den Inhalten der Zeitschriften. Die Rechte liegen in der Regel bei den Herausgebern.

Die auf der Plattform e-periodica veröffentlichten Dokumente stehen für nicht-kommerzielle Zwecke in Lehre und Forschung sowie für die private Nutzung frei zur Verfügung. Einzelne Dateien oder Ausdrucke aus diesem Angebot können zusammen mit diesen Nutzungsbedingungen und den korrekten Herkunftsbezeichnungen weitergegeben werden.

Das Veröffentlichen von Bildern in Print- und Online-Publikationen ist nur mit vorheriger Genehmigung der Rechteinhaber erlaubt. Die systematische Speicherung von Teilen des elektronischen Angebots auf anderen Servern bedarf ebenfalls des schriftlichen Einverständnisses der Rechteinhaber.

### **Haftungsausschluss**

Alle Angaben erfolgen ohne Gewähr für Vollständigkeit oder Richtigkeit. Es wird keine Haftung übernommen für Schäden durch die Verwendung von Informationen aus diesem Online-Angebot oder durch das Fehlen von Informationen. Dies gilt auch für Inhalte Dritter, die über dieses Angebot zugänglich sind.

Ein Dienst der *ETH-Bibliothek*  
ETH Zürich, Rämistrasse 101, 8092 Zürich, Schweiz, [www.library.ethz.ch](http://www.library.ethz.ch)

<http://www.e-periodica.ch>

# SCHWEIZERISCHE BAUZEITUNG

WOCHENSCHRIFT FÜR ARCHITEKTUR / INGENIEURWESEN / MASCHINENTECHNIK

REVUE POLYTECHNIQUE SUISSE

ORGAN DES S. I. A. SCHWEIZERISCHER INGENIEUR- UND ARCHITEKTEN-VEREIN  
UND DER G. E. P. GESELLSCHAFT EHEMAL. STUDIERENDER DER EIDG. TECHN. HOCHSCHULE  
GEGRÜNDET 1883 VON ING. A. WALDNER / HERAUSGEGEBEN VON ING. W. JEGHER

*Fenster*



*Kiefer Zürich*

## AUFZÜGE

für Personen - Waren  
Speisen - Aktien  
mit und ohne Feineinstellung

*Gebauer*  
**ZÜRICH**  
Birmensdorferstrasse 273  
Telephon 33 21 66

Patentanwälte

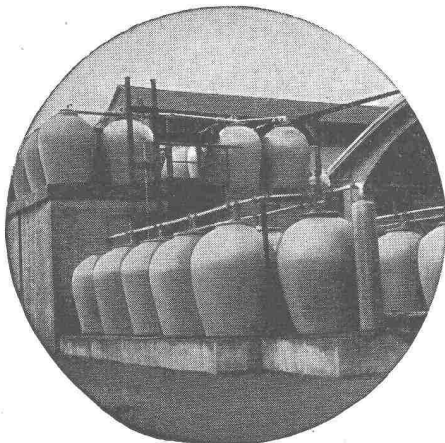
**E. BLUM & Co., ZÜRICH**

Gegründet 1878 Telephon 251633  
Bahnhofstrasse 31

Anmeldung von Erfindungen

Fabrik- und Handelsmarken

Gutachten, Prozessberatung



## STEINZEUG EMBRACH

garantiert säurebeständig

**Chemisches Steinzeug** für stärkste chemische Beanspruchung

**Embrachit** garantiert temperaturwechselbeständig bis 100° C

**Thermosil** speziell wärmeleitend

**Porzellan** und **Embrit** für Elektroisolierkörper mit hoher elektrischer und mechanischer Festigkeit

**Kanalisations-Steinzeug** für Bauwerke und Landwirtschaft

**Steinzeugfabrik Embrach AG.**

für Kanalisation und chemische Industrie  
Embrach (Kt. Zürich) Tel. (051) 962321

### Verlag

W. Jegher & A. Ostertag, Dianastrasse 5,  
Zürich / Tel. 23 45 07 / Postcheck VIII 6110  
Postadresse:  
Schweiz. Bauzeitung, Postfach Zürich 39

### Bezugspreise

12 Monate		6 Monate		3 Monate	
Schweiz	Ausland	Schweiz	Ausland	Schweiz	Ausland
66.—	72.—	33.—	36.—	16.50	18.—

Für Mitglieder des S. I. A., der GEP und des Schweiz. Technischen Verbandes sowie für Studierende der ETH und der EPUL ermässigte Preiskategorien nach Tarif.

### Anzeigenverwaltung

Mosse-Annoncen AG., Zürich, Limmatquai 94 / Tel. 32 68 17 / Postcheck VIII 1027

### INHALT

Untersuchungen über das Einsetzen von Wehrdammbalken in der Strömung. Von <i>Hans Eschler</i> . . . . .	429*
Heizöl-Fragen. Von <i>H. Ruf</i> . . . . .	432
Ideenwettbewerb für das Stadtspital II im Triemli in Zürich-Wiedikon . . . . .	433*
Der neue Aufzugantrieb «Schlieren-Monotron» . . . . .	436*

### MITTEILUNGEN

Pflege des Förderwesens im VDI. Parkhäuser in Stahlbauweise . . . . .	437
Schweiz. Verband für die Materialprüfungen der Technik. 50 Hz-Oerlikon-Güterzuglokomotiven der SNCF. Ein internationaler Hochschulkurs für Kartographie . . . . .	438

### NEKROLOGE

Hermann Blaser. Dominik Epp. Paul Grandjean. Heinrich Hösl. Markus Baumann . . . . .	438*
--	------

### BUCHBESPRECHUNGEN

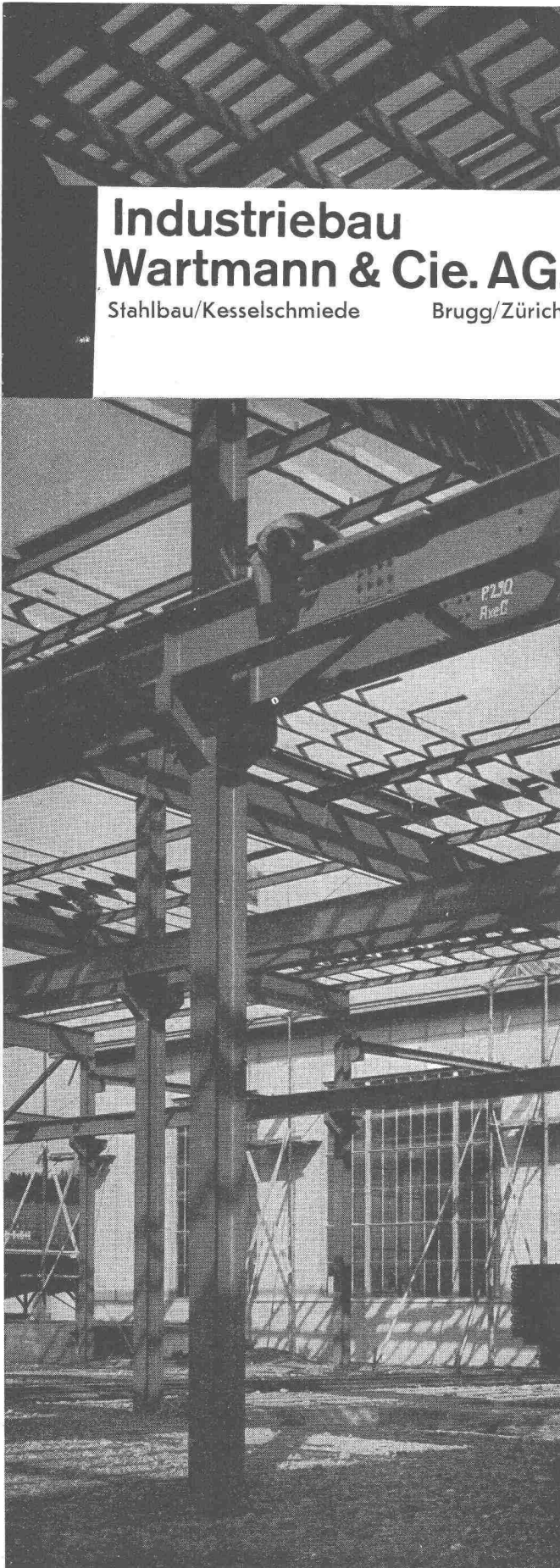
Höhere Technische Mechanik, von <i>István Szabó</i> . . . . .	438
Die selbsttätige Regelung, von <i>A. Leonhard</i> . Macchine a fluido, di <i>Anastasio Anastasi</i> . Fortschritte der Verfahrenstechnik, von <i>H. Miessner</i> und <i>U. Grigull</i> . ABZ, Allgemeine Bauingenieurenschaft Zürich . . . . .	439
Neuerscheinungen . . . . .	440

### WETTBEWERBE

Schweizerischer Wettbewerb für eine Plastik in der SAFFA 1958 in Zürich . . . . .	440
---	-----

### ANKÜNDIGUNGEN

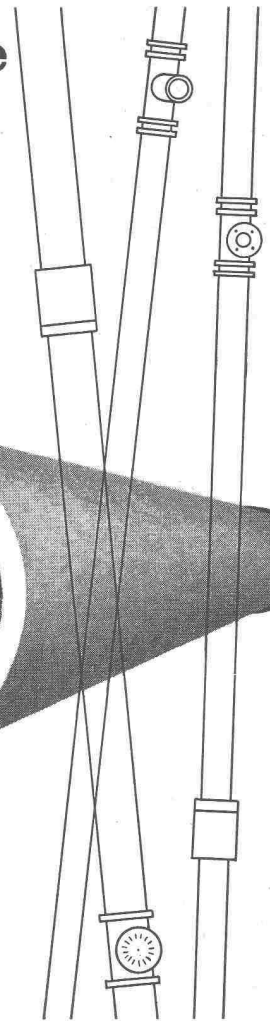
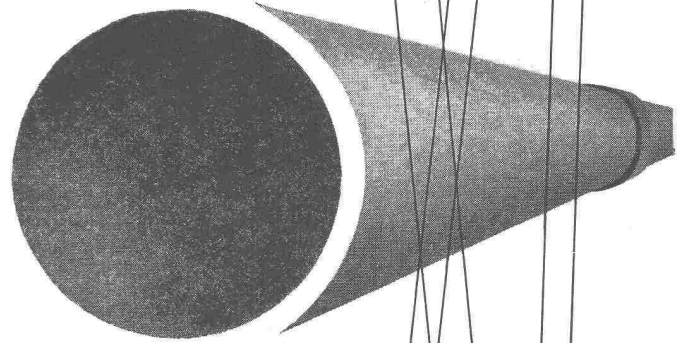
Regionalplanungsgruppe Nordwestschweiz. Malende Dichter—Dichtende Maler. Vorträge . . . . .	440
---	-----



**Industriebau**  
**Wartmann & Cie. AG.**  
 Stahlbau/Kesselschmiede      Brugg/Zürich

## Druckrohre

Rost- und korrosionssicheres Rohrmaterial mit geringem Reibungswiderstand. Die hohe Elastizität des Asbestzementes gewährt Sicherheit gegen die Auswirkung von Wasserschlägen. Einfach zu verlegen, die flexiblen Kupplungen gestatten ein leichtes Abwinkeln der Rohre.



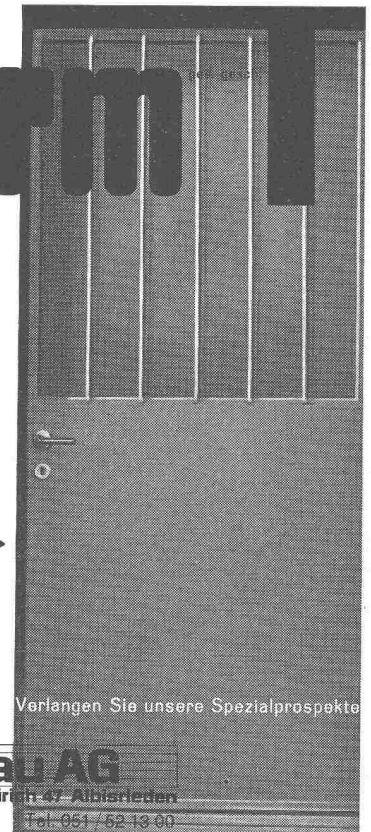
**Eternit**

Eternit AG. Niederurnen  
 Telefon 058 41555

**norm**  
 Bauteile



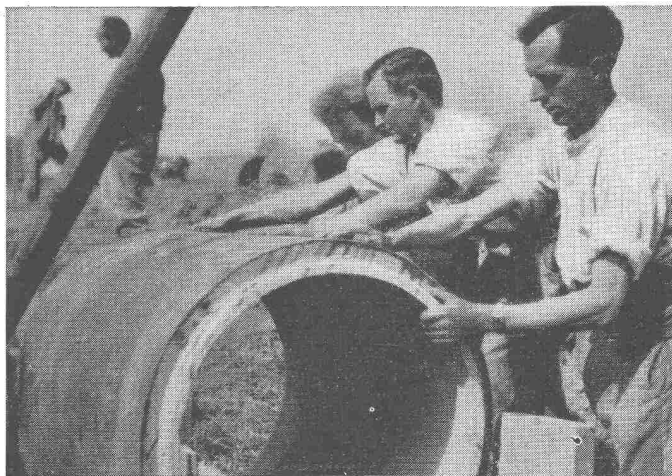
Stahltüren  
 mit und ohne  
 Verglasung



Verlangen Sie unsere Spezialprospekte

**Metallbau AG**  
 Zürich 47 Albisrieden  
 Anemonenstrasse 40      Tel. 051 / 62 13 00

## Siegfried Keller & Co., führend im Betonschutz!



K 6

### «Für Trinkwasseranlagen nur Afracel»

Der Fachmann weiss, dass für den Schutz von Beton und Eisen in Trinkwasserreservoirs, -Leitungen usw. nur teer- und phenol-freie Anstriche in Frage kommen, die weder Geschmack noch Geruch abgeben. Er wählt dafür Afracel, welches gegenüber gewöhnlichen Bitumenlacken folgende Vorteile bietet:

#### 1. Einfacher:

Während mit den üblichen Bitumenlacken 2-3 Anstriche notwendig sind, erzielen Sie mit Afracel in einmaligem Auftrag die gleiche oder grössere Schichtstärke.

#### 2. Schneller:

Durch Einsparen von Arbeitsgängen gewinnen Sie Zeit und können dem modernen Bautempo besser Rechnung tragen, indem Sie gleichzeitig höchsten Ansprüchen in Bezug auf dauernde Schutzwirkung genügen.

#### 3. Wirtschaftlicher:

Der kostenmässig ins Gewicht fallende Faktor Arbeitskraft wird durch die Reduktion der Arbeitsgänge wesentlich vermindert, was den Afracel-Schutzanstrich verbilligt.

**Afracel** widersteht ausgezeichnet den Witterungseinflüssen, Industriegasen und -dämpfen usw. Daher verwendet der Fachmann Afracel auch für den Schutz von Kranen, Druckleitungen und anderen Eisenkonstruktionen, besonders wenn er noch einen hellen Deckanstrich vorsieht. Afracel ist auch für die Errichtung von Dampfsperren auf porösem Untergrund das geeignete Produkt.

**Afracel-Express** ist ein dünnflüssiger Spezial-Bitumenlack. Er zeichnet sich aus durch die ausserordentlich **kurze Trocknungs-**

zeit von nur 15-20 Minuten. **Afracel-Express** findet daher ausgedehnte Verwendung in zahlreichen Industriezweigen als **Werk- und Ablieferungsanstrich im Tauchverfahren**. **Afracel** und **Afracel-Express** gehören in die Reihe der neuen Schutzanstriche der Firma Siegfried Keller & Co., Wallisellen. **Die Afra-Schutzanstriche sind qualitativ und wirtschaftlich Spitzenprodukte auf dem Gebiet des Korrosions- und Bautenschutzes.**

**Die Afra-Schutzanstriche sind das Ergebnis jahrzehntelanger Erfahrung und modernster wissenschaftlicher Forschung.**

### Afra-Schutzanstriche

1. Schwarze Schutzanstriche und -Beläge für Beton und Eisen unter der Erde und unter Wasser:

**Afratar, Afratar-Fluid**  
**Afracel, Afracel-Fluid, Afracel-Express**  
**Afraplast**  
**Afrasil**

2. Farbige Schutzanstriche für Eisenkonstruktionen im Freien:

**Aframica**  
**Aframica-Armor**  
**Aframica-Bleimennige**

3. Farbige Schutzanstriche für Beton und Eisen gegen chemische Beanspruchung:

**Afratop-Standard**  
**Afratop-Spezial SP**  
**Afragum**

4. Farbloser Schutzanstrich für Beton, Kunststein usw. gegen Witterungseinflüsse:

**Afralan-S**

Die Afra-Produkte sind durch den Fachhandel lieferbar.

Die Firma Siegfried Keller & Co., Wallisellen, führend für Bautenschutz, bürgt wie für alle anderen Erzeugnisse auch für die Güte ihrer AFRA-SCHUTZANSTRICHE



**Die Sonnenstore Schenker gibt das Licht auch dem, der Schatten liebt.**

Wie unter Bäumen im Schatten — trotz Sommerhitze — dank der soliden, farbigen Schenker-Sonnenstore.

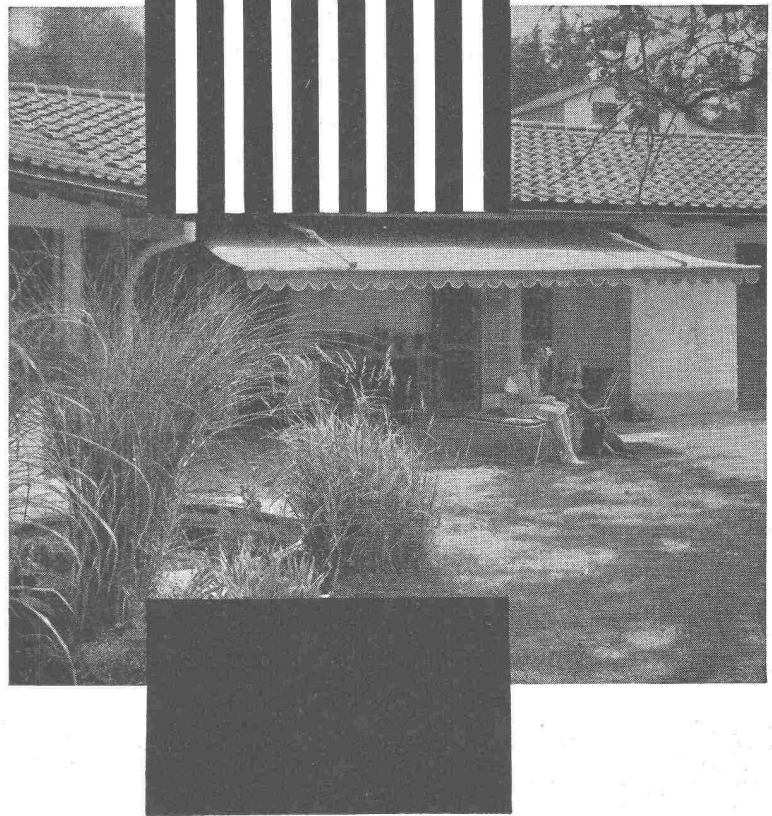
Mit Knickarm, für Hand- oder Motorantrieb spielend leicht zu bedienen.

Verlangen Sie Offerte von Emil Schenker AG Storenfabrik, Schönenwerd.

*Schenkerstoren*

**Storenfabrik  
Emil Schenker AG Schönenwerd  
Telephon (064) 31352**

Zürich, Zähringerstrasse 26	Tel. (051) 32 65 60
Basel 6, St. Albanthalstrasse 15	Tel. (061) 22 93 81
Bern, Balderstrasse 26	Tel. (031) 7 57 80
Luzern, Tribtschenstrasse 28	Tel. (041) 2 98 27
Lausanne, 12 Bls. Pl. St. François	Tel. (021) 23 45 47
Lugano, Lugano-Breganzona	Tel. (091) 2 22 13
Genf, 12 Rue Louis de Montfalcon	Tel. (022) 25 37 80
Solothurn	Tel. (065) 2 58 11



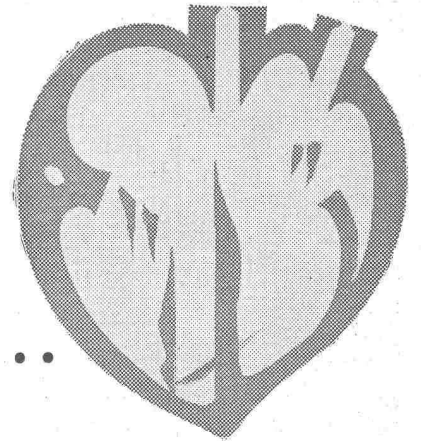
**Gebr.  
Tuchs Schmid AG.  
Frauenfeld und  
Zürich**



**Leichtmetallfenster**



Wie  
ein  
Herz...



das überbeansprucht wird, schneller verbraucht ist, hat ein Vorschaltgerät in *Fluoreszenzröhren-Beleuchtungsanlagen* bei hoher Betriebstemperatur eine kürzere Lebensdauer. *KNOBEL-VACO-Vorschaltgeräte* arbeiten mit niedrigen Betriebstemperaturen. Sie besitzen daher eine gesteigerte Lebensdauer.

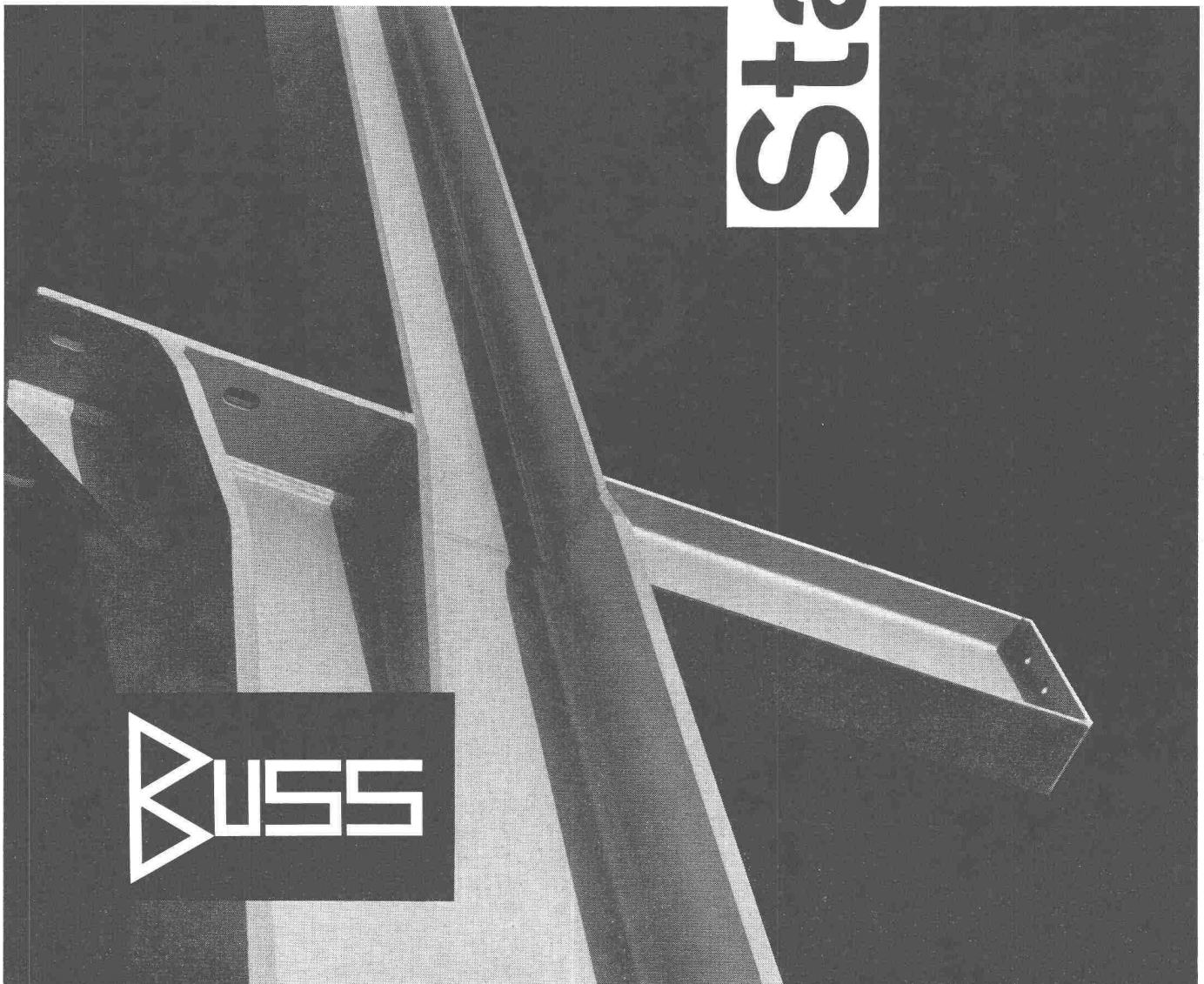
*Jede Fluoreszenzröhre benötigt ein Vorschaltgerät. Es ist — von aussen unsichtbar — in den Beleuchtungskörper eingebaut.* Dringen Sie daher beim Kauf von Beleuchtungskörpern darauf, dass diese mit dem sicher und brummfrei funktionierenden *KNOBEL-VACO-Vorschaltgerät* ausgerüstet sind.

**KNOBEL  ENNENDA**

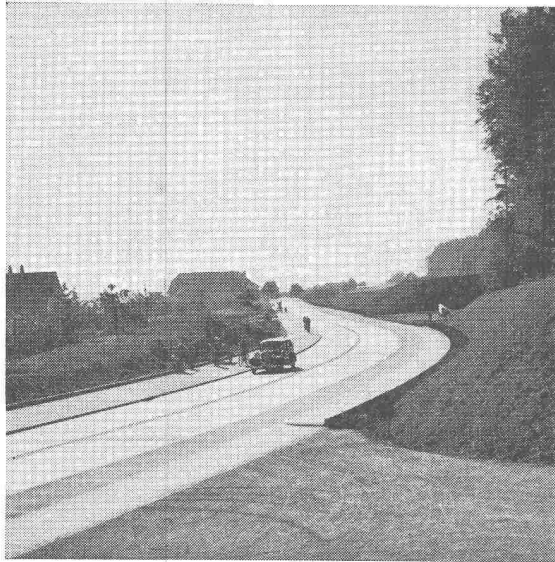
Grösste und älteste Vorschaltgerätefabrik der Schweiz  
Vertreten durch: Ernst Scherer, Freudenbergstr. 59, Zürich 7,  
Telephon 051 / 24 33 85  
Auch das *Knobel-Perfektstart-Gerät* ist ein *VACO-Gerät*. Es besitzt hervorragende Zündigenschaften.

**Skelettbauten  
Fabrikhallen  
Brücken  
Oberlichtfenster  
aus Stahl**

# Stahlbau



**Buss AG  
Basel/Pratteln**



Betonstrasse Solothurn—Biberist

**Stuag**

Schweiz. Strassenbau- und  
Tiefbau-Unternehmung A.G.

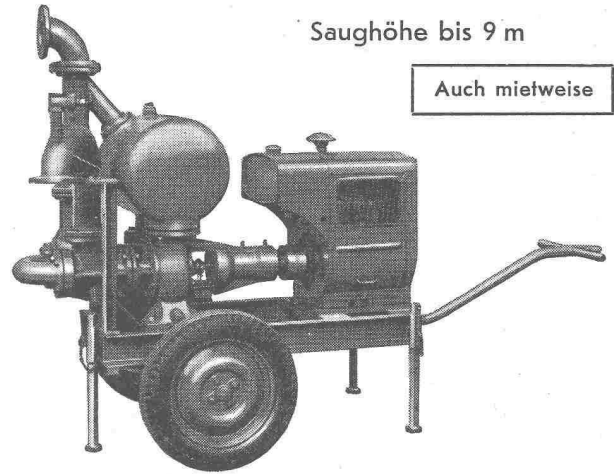
Selbstansaugende ventillose

# Baupumpen

System «Lauchener»

Saughöhe bis 9 m

Auch mietweise



Leistungen 1—5000 l/sek. Kein Bodenventil. Keine Klappe im Saugstutzen. Keine Hilfs-Vakuum-Pumpe. Jederzeitiges automatisches Ansaugen auch nach Lufteintritt im Saugrohr. Keine reibenden, sich abnützenden Dichtungsflächen, daher störungsfrei auch bei Schlamm-, Sand- und Kiesförderung.

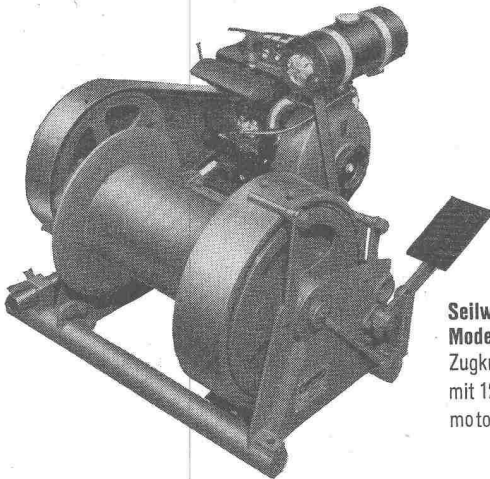
**Maschinenfabrik a. d. Sihl AG. Zürich**

Gegründet 1871

Telephon (051) 23 35 14

**MERK**

für Hebezeuge



Seilwinde  
Modell PX 12  
Zugkraft 1200 kg  
mit 12 PS Benzin-  
motor.

**MERK**-Seilwinden

in vielen Ausführungen bis 20000 kg Zugkraft für höchste Ansprüche.

Verlangen Sie Offerte über das zweckmässigste Modell unter Angabe der Betriebsbedingungen.

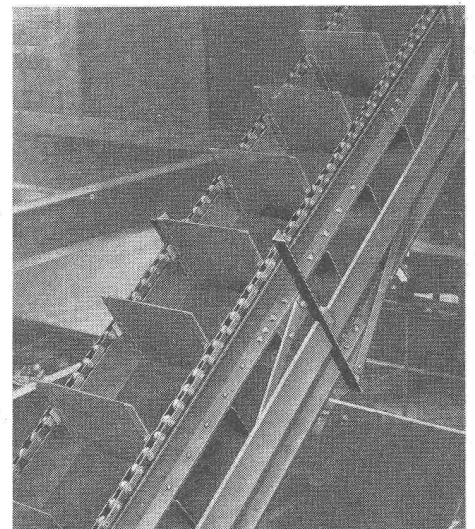
Hans Merk Maschinenfabrik Dietikon/ZH  
Telefon 051/91 91 21

Förder-Anlagen mit

# RENOLD TRANSPORTKETTEN

sind

kraftsparend  
leistungsfähig  
störungsfrei  
von langer  
Lebensdauer



**W. Emil Kunz • Zürich 27**

Gotthardstrasse 21

Telephon (051) 27 30 57

Schweizerische Wagons- und Aufzügefabrik A.G. Schlieren-Zürich



*Schlieren*

Aufzüge

sicher

rasch

bequem



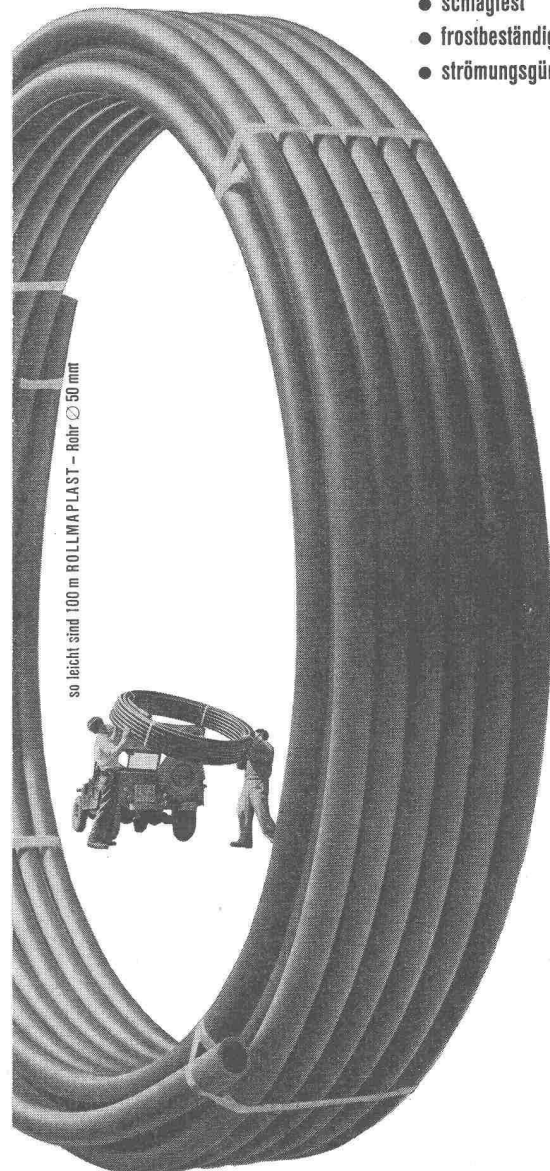
# ROLLMAPLAST

● das moderne, biegsame Leitungsrohr aus Polyäthylen

Seit einem Jahrzehnt bewähren sich  
Polyäthylen-Rohre in

Trinkwasserversorgungen  
Bewässerungsanlagen  
Landwirtschaft  
Nahrungsmittelindustrie  
Chemische Industrie  
Baugewerbe

- korrosionsbeständig
- leicht
- flexibel
- schlagfest
- frostbeständig
- strömungsgünstig



252

ROLLMAPLAST AG., Choindez

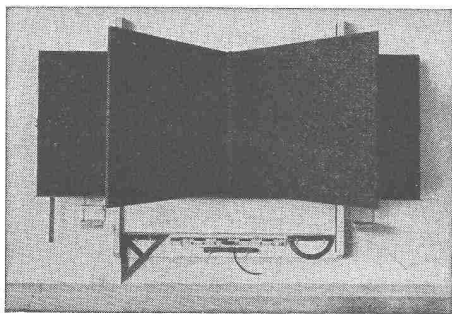
Generalvertretungen:

Ostschweiz Stahlimport AG., Zürich 1 Tel. 051/34 44 88

Westschweiz Von Roll, Choindez Tel. 066/35177

Verkauf: Eisenhandel und Installationsgewerbe





# HUNZIKER SÖHNE, THALWIL

Schulmöbelfabrik

Gegründet 1880

Telephon 92 09 13

**Schweiz. Spezialfabrik der Schulmöbelbranche**

Lieferung kompletter Schulzimmer-Einrichtungen, Schultische, Wandtafeln • Beratung und Kostenvorschläge kostenlos

*Regulierbares Licht mit Roll- und Raff-Lamellenstoren*

**Solomatic**

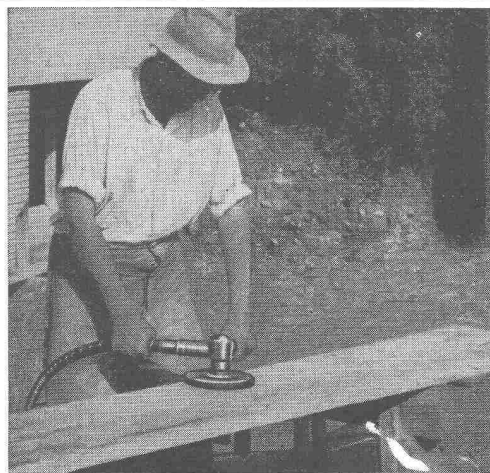
Griesser AG  
AADORE BASEL BERN LUZERN ST. GALLEN ZÜRICH



**Öffnet alle Türen für Sie!**

Sind die wichtigsten Türen Ihres Neubaus mit Türschliessern ausgerüstet?

Selbstverständlich! Haben Sie schon den Einbau automatischer Türöffner erwogen? Nein... noch nicht? Aber sicher wollen Sie sich rasch für diese fortschrittliche Neuerung entschliessen, denn solange automatisch betätigte Türen noch verhältnismässig selten sind, haben sie natürlich erhöhten Werbewert!



## Elektrowerkzeuge

**mit biegsamer Welle und ohne biegsame Welle sind sehr beliebt zum**

Reinigen von Schalungsbrettern mit Schleifteller oder Topf-Drahtbürste; Schleifen von Betonüberzähnen, Beton- und andern Steinböden usw. — Verlangen Sie bitte Katalog Nr. 150 BZ und Prospekt Nr. 1090/56.

**OTTO SUHNER AG BRUGG**

Fabrik für Elektrowerkzeuge und biegsame Wellen Tel. (056) 4 14 22

# Gut isoliert **besser** gebaut

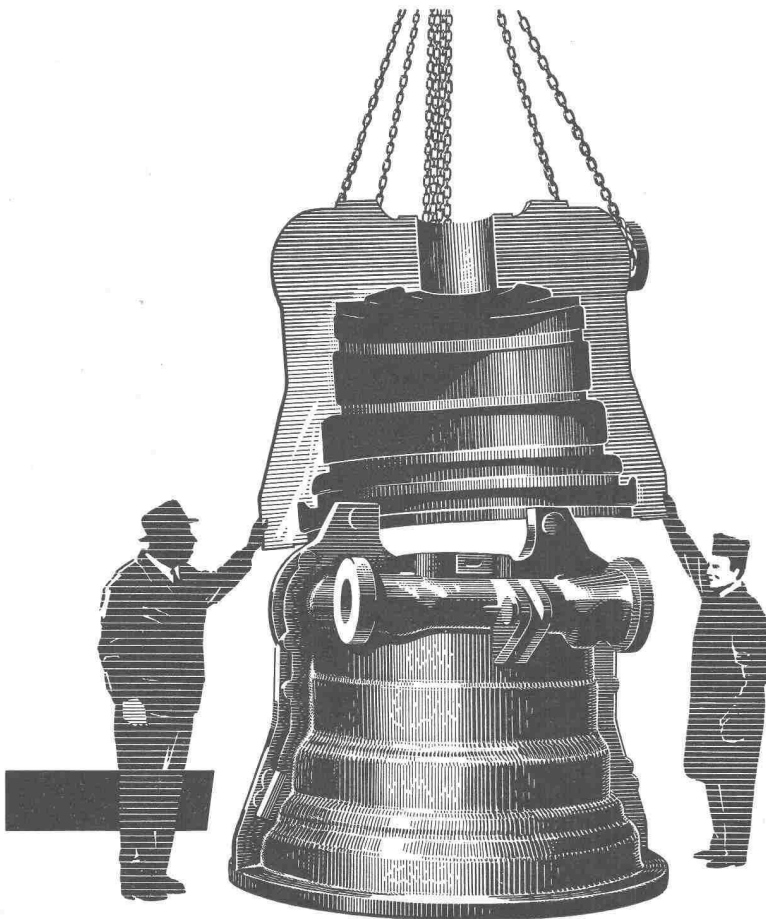


Je besser die Isolation, umso geringer die Heizkosten. Die Ersparnisse an Heizkosten machen im Laufe der Jahre oft ein Vielfaches dessen aus, was eine gut isolierende Decke mehr kostet. Mit BAUKORK-Isolierdecken – K-Werte zwischen 0,58 und 0,68 – bauen Sie bei Wegfall von Gefällsbeton etc. sogar noch billiger!

Fragen Sie die Spezialisten mit grosser, praktischer Erfahrung.

## BAUKORK AG.

Verkaufsbüro Zurich, Gotthardstr. 61  
Telephon 051/238012 - Werk in Steinhausen/Zug



Vor 50 Jahren begannen wir als erste Giesserei in der Schweiz mit der Herstellung von Elektro-Stahlguss. Profitieren Sie von den in diesen Jahren gemachten Erfahrungen. Wir giessen Stücke bis zu 10 To Fertig-Gewicht sei es legiert oder unlegiert. Unsere Fachleute helfen Ihnen gerne bei der Lösung Ihrer Probleme.

### OEHLER AARAU

Eisen- & Stahlwerke Oehler & Co. AG.  
Aarau Tel. (064) 2 25 22

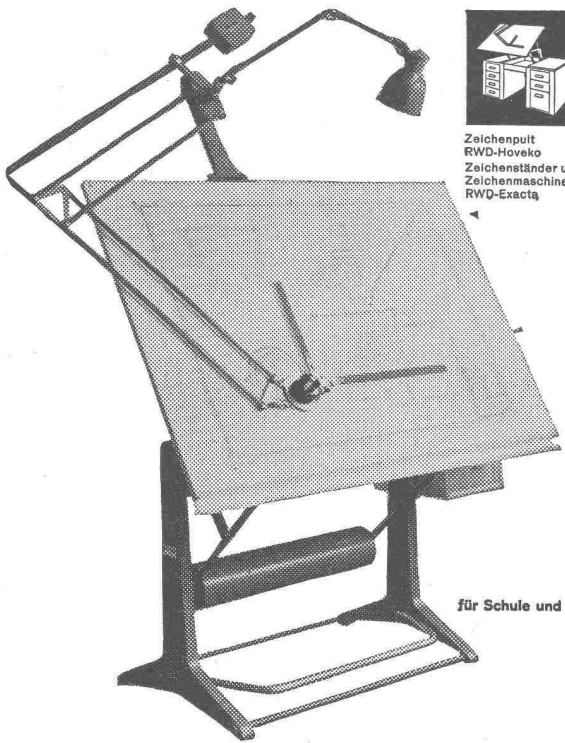
**VENTILATOR AG  
STÄFA**

Spezialisiert seit 1890  
Tel. (051) 930136



# Spänetransport-Anlagen

Mit oder ohne Wärmerückgewinnung  
Verlangen Sie Spezialprospekt Nr. 814  
Stäfa baut auch Holz Trocknungsanlagen,  
Warmluftheizapparate



RWD-Stühle und Hocker

Zeichenständer RWD-Rex

Zeichenpult RWD-Architekt

Vertikalplanechränke RWD-Exacta PV

Zeichenpult RWD-Hoveko  
Zeichenständer und Zeichenmaschinen RWD-Exacta

RWD-Schulmöbel

## RWD

für Schule und Technik ein Begriff

Reppach-Werk AG.  
Dietikon-Zürich  
Glaserstr.  
Maschinenfabrik  
Möbelfabrik  
Tel. (051) 81 81 03  
gegr. 1906

# Eirich- Grossmischanlagen

automatisch gesteuert oder manuell bedient

für Strassenbau und  
Grossbaustellen aller Art



hohe Leistung, niedrige Investitionskosten,  
hohe Festigkeitswerte, absolut gleichmässige,  
intensive Mischung, volle Bindemittelaus-  
nützung.

**MASCHINENFABRIK GUST. EIRICH, Hardheim/Nordbaden**  
Gegründet 1863

Vertretung für die Schweiz:  
**J. ALF. BRUNNER, Dipl. Ing., LUZERN**  
Reussteg 3      Telefon (041) 2 06 65

# KISSLING Motorgetriebe



Wir liefern Getriebe  
und Zahnräder jeder  
Art und verzahnen  
eingesandte Rad-  
Körper

Tel. (051) 46 64 00

**L. Kissling & Co., Maschinenfabrik, Zürich-Seebach**

# Fenster - Espagnolette - Verschlüsse

## GEKO

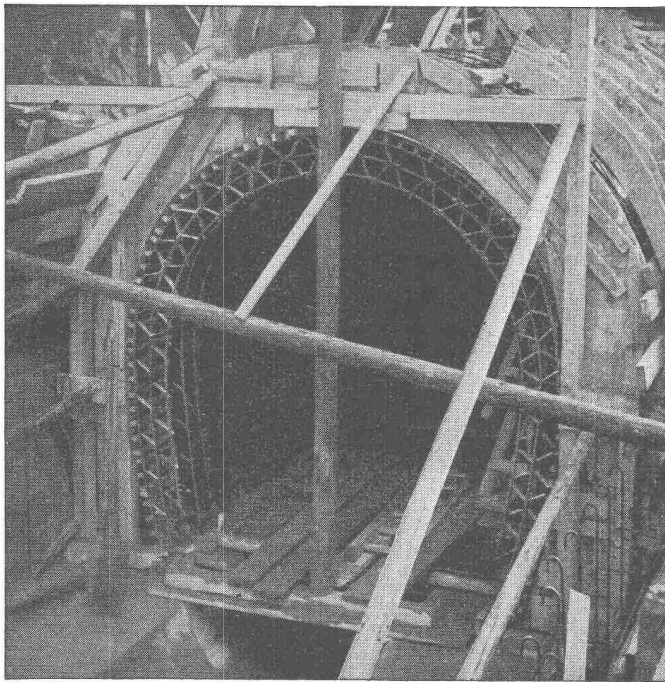
Eine Nasenlänge voraus

Weniger Montagezeit, moderne Griff-  
form, bequeme Bedienung, nur vertikale  
Bewegung des Griffes ohne seitliches  
Schwenken, lange Lebensdauer, Empa  
geprüft, tausendfach bewährt, begeis-  
terte Fachurteile.

Und trotz allem noch billiger  
Fabrikation und Verkauf:

**GEBR. Koch EISENWAREN**

Zürich 1/25      Weinfelden TG



Kanalisation des «Flon» in Lausanne, ausgeführt durch die Fa. Cobal, Lausanne

## FLEXIBLER BK-SCHALUNGS- TRÄGER zur

Einschalung beliebig gekrümmter Flächen

Der flexible BK-Schalungsträger wurde mit grossem Erfolg bei folgenden Objekten eingesetzt:

Shed-Dächer, Kuppeln, Rundbehälter, Silos, Tunnel- und Stollenprofile, Hochkamäne, Fernsehturm, Bogenbrücken.

Planen Sie Ihr nächstes Bauvorhaben unter Verwendung des FLEXIBLEN BK-SCHALUNGSTRÄGERS — ein Versuch, der sich bestimmt lohnen wird.

Unsere Mitarbeiter stehen Ihnen für Beratungen und Trägereinbauten gerne kostenlos zur Verfügung.

Verlangen Sie Prospekte und Preisofferten.

Fabrikation und Vertrieb:

# FIXTRÄGER A.G. ETZGEN / Aarg.

Telephon (064) 7 42 65

Verkauf, Service  
Ersatzteil-Dienst  
Reparaturen

# MWM

## DIESEL

**AG Hans Bodmer Winterthur**

Spezial-Werkstätte für Diesel-Revisionen St. Gallerstrasse 346 Tel. 052/2 72 19



VON ROLL

# CARON- Stahl

ein Fortschritt  
im  
Eisenbetonbau

CARON-Stahl ist ein kaltgereckter  
Elektrostahl von besonderer Güte.  
Dank seinen hervorragenden Eigen-  
schaften bietet er dem Bauherrn  
hohe Sicherheit - auch im Brandfalle -  
und Wirtschaftlichkeit.  
Seine wesentlichen Vorteile sind:

hohe Streckgrenze  
(minimum 4600 kg/cm<sup>2</sup>)

konstanter Querschnitt

Gleitwiderstand im Beton  
ca. 4 mal grösser  
als beim Rundeisen

hohe Brandsicherheit

Beste Handlichkeit

Grosse Steifigkeit  
der verlegten Armierungen

CARON-Stahl hat sich in  
allen Gebieten des Eisenbeton-  
baus bestens bewährt

Lieferung  
durch den Eisenhandel

Gesellschaft der Ludw. von Roll'schen  
Eisenwerke A.G., Gerlafingen

199



## +GF+ Bördelfittings

für weiche und harte Kupferrohren. Diese Fittings  
können ohne Verschiebung in der Längsachse  
montiert und demontiert werden und sind für alle  
jene Fälle geeignet, wo für Revision oder Reini-  
gung eine periodische Demontage notwendig ist.  
Die Abdichtung ist rein metallisch.

# +GF+

Georg Fischer Aktiengesellschaft, Schaffhausen

Telephon : (053) 5 60 31 / 5 70 31

Fi 465/1