

Objekttyp: **TableOfContent**

Zeitschrift: **Schweizerische Bauzeitung**

Band (Jahr): **75 (1957)**

Heft 3

PDF erstellt am: **13.09.2024**

Nutzungsbedingungen

Die ETH-Bibliothek ist Anbieterin der digitalisierten Zeitschriften. Sie besitzt keine Urheberrechte an den Inhalten der Zeitschriften. Die Rechte liegen in der Regel bei den Herausgebern.

Die auf der Plattform e-periodica veröffentlichten Dokumente stehen für nicht-kommerzielle Zwecke in Lehre und Forschung sowie für die private Nutzung frei zur Verfügung. Einzelne Dateien oder Ausdrucke aus diesem Angebot können zusammen mit diesen Nutzungsbedingungen und den korrekten Herkunftsbezeichnungen weitergegeben werden.

Das Veröffentlichen von Bildern in Print- und Online-Publikationen ist nur mit vorheriger Genehmigung der Rechteinhaber erlaubt. Die systematische Speicherung von Teilen des elektronischen Angebots auf anderen Servern bedarf ebenfalls des schriftlichen Einverständnisses der Rechteinhaber.

Haftungsausschluss

Alle Angaben erfolgen ohne Gewähr für Vollständigkeit oder Richtigkeit. Es wird keine Haftung übernommen für Schäden durch die Verwendung von Informationen aus diesem Online-Angebot oder durch das Fehlen von Informationen. Dies gilt auch für Inhalte Dritter, die über dieses Angebot zugänglich sind.

Ein Dienst der *ETH-Bibliothek*
ETH Zürich, Rämistrasse 101, 8092 Zürich, Schweiz, www.library.ethz.ch

<http://www.e-periodica.ch>

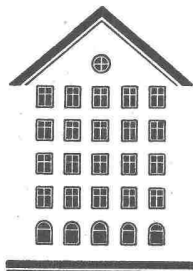
SCHWEIZERISCHE BAUZEITUNG

WOCHENSCHRIFT FÜR ARCHITEKTUR / INGENIEURWESEN / MASCHINENTECHNIK

REVUE POLYTECHNIQUE SUISSE

ORGAN DES S. I. A. SCHWEIZERISCHER INGENIEUR- UND ARCHITEKTEN-VEREIN
UND DER G. E. P. GESELLSCHAFT EHEMAL. STUDIERENDER DER EIDG. TECHN. HOCHSCHULE
GEGRÜNDET 1883 VON ING. A. WALDNER / HERAUSGEGEBEN VON ING. W. JEGHER

Fenster



Kiefer Zürich

Verlag

W. Jegher & A. Ostertag, Dianastrasse 5,
Zürich / Tel. 23 45 07 / Postcheck VIII 6110
Postadresse:
Schweiz. Bauzeitung, Postfach Zürich 39

Anzeigenverwaltung

Mosse-Annoncen AG., Zürich, Limmat-
quai 94 / Tel. 32 68 17 / Postcheck VIII 1027

INHALT

Verwaltungsgebäude der Eternit AG.
in Niederurnen, Arch. *Haefeli, Moser,
Steiger* 33*

Schulung und Beruf des Ingenieurs.
Von *M. Koenig* 39

Neue Atomkraftwerke in Gross-
britannien 41*

Planung des schweizerischen Haupt-
strassennetzes 42

MITTEILUNGEN

Elektrifizierung der Englischen
Staatsbahnen. Flughafen «Maison
Blanche» von Algier. Unkonvention-
nelles im Staumauerbau 43
Dichtungen für tiefe Temperaturen.
L'utilisation thermique rationelle de
la vapeur d'eau. Persönliches. Verein
Deutscher Ingenieure 44

BUCHBESPRECHUNGEN

Neuzeitlicher Stahlhochbau im Aus-
land, von *C. F. Kollbrunner* und
M. Baeschlin. La Plomberie, Les Equi-
pements sanitaires, par *G. Brigaux*
et *M. Garrigou*. Die Stabilität der
versteiften Platten und Schalen, von
J. R. M. Radok. Problèmes ther-
miques posés par la construction
des barrages-réservoir, par *A. Stucky*
et *M. Derron* 44
Mathematik für Schule und Beruf,
von *L. Kusch*. Neuerscheinungen 45

WETTBEWERBE

Bauten der veterinär-medizinischen
Fakultät der Universität Bern. Se-
kundarschulhaus mit Turnhallen an
der Schönaustrasse in St. Gallen. Ver-
waltungsgebäude der Gemeinde Ther-
wil BL. Primarschulhaus mit Lehrer-
wohnung in Butz-Mels SG. 45

MITTEILUNGEN AUS DER G. E. P.

Ungarnhilfe statt Polyball 45

ANKÜNDIGUNGEN

Strassenbaukurs des S. I. A. Ausstel-
lung Le Corbusier in Innsbruck.
Amerikanische Veranstaltungen für
Atomenergie 1957. Techniques du
béton précontraint, stage collectif à
Paris 1957. Internationale Kunststoff-
Ausstellung London 1957. Vorträge 46

**Zeichentische
Zeichenpapiere
Zeichenmaterial**

Prospekte und Beratung durch das zeichen-
technische Spezialhaus

Scholl

Gebrüder Scholl AG. an der Poststrasse
in Zürich seit 1865 - Telefon (051) 23 76 80

AUFZÜGE

für Personen - Waren
Speisen - Akten
mit und ohne Feineinstellung

Gebauer
ZÜRICH
Birmensdorferstrasse 273
Telephon 33 21 66



ZÜRICH OBERDORFSTR. 9-10 TEL. 34 36 60