

Objektyp: **Advertising**

Zeitschrift: **Schweizerische Bauzeitung**

Band (Jahr): **75 (1957)**

Heft 36

PDF erstellt am: **08.08.2024**

### **Nutzungsbedingungen**

Die ETH-Bibliothek ist Anbieterin der digitalisierten Zeitschriften. Sie besitzt keine Urheberrechte an den Inhalten der Zeitschriften. Die Rechte liegen in der Regel bei den Herausgebern. Die auf der Plattform e-periodica veröffentlichten Dokumente stehen für nicht-kommerzielle Zwecke in Lehre und Forschung sowie für die private Nutzung frei zur Verfügung. Einzelne Dateien oder Ausdrucke aus diesem Angebot können zusammen mit diesen Nutzungsbedingungen und den korrekten Herkunftsbezeichnungen weitergegeben werden. Das Veröffentlichen von Bildern in Print- und Online-Publikationen ist nur mit vorheriger Genehmigung der Rechteinhaber erlaubt. Die systematische Speicherung von Teilen des elektronischen Angebots auf anderen Servern bedarf ebenfalls des schriftlichen Einverständnisses der Rechteinhaber.

### **Haftungsausschluss**

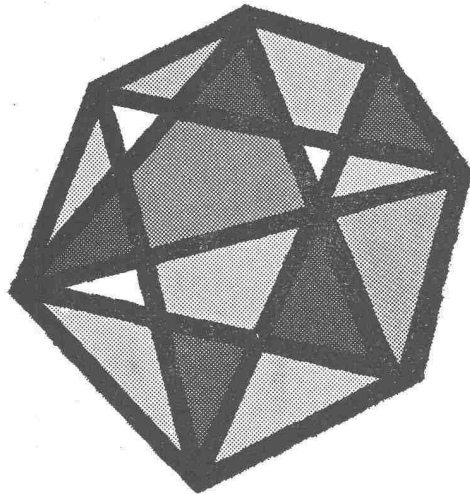
Alle Angaben erfolgen ohne Gewähr für Vollständigkeit oder Richtigkeit. Es wird keine Haftung übernommen für Schäden durch die Verwendung von Informationen aus diesem Online-Angebot oder durch das Fehlen von Informationen. Dies gilt auch für Inhalte Dritter, die über dieses Angebot zugänglich sind.

# SCHWEIZERISCHE BAUZEITUNG

WOCHENSCHRIFT FÜR ARCHITEKTUR / INGENIEURWESEN / MASCHINENTECHNIK

REVUE POLYTECHNIQUE SUISSE

ORGAN DES S.I.A. SCHWEIZERISCHER INGENIEUR- UND ARCHITEKTEN-VEREIN  
UND DER G.E.P. GESELLSCHAFT EHEMAL. STUDIERENDER DER EIDG. TECHN. HOCHSCHULE  
GEGRÜNDET 1883 VON ING. A. WALDNER / HERAUSGEGEBEN VON ING. W. JEGHER



**38. Nationale Messe  
Comptoir Suisse  
Lausanne  
7.—22. Sept. 1957**

Einfache Billette auch für die Rückfahrt gültig

## Verlag

W. Jegher & A. Ostertag, Dianastrasse 5,  
Zürich / Tel. 23 45 07 / Postcheck VIII 6110

Postadresse:

Schweiz. Bauzeitung, Postfach Zürich 39

## Bezugspreise

Einzelheft Fr. 1.65 — Abonnements:

	12 Monate	6 Monate	3 Monate
Schweiz	66.—	33.—	16.50
Ausland	72.—	36.—	18.—

Für Mitglieder des S.I.A., der G.E.P. und des Schweiz. Technischen Verbandes sowie für Studierende der ETH und der EPUL ermässigte Preiskategorien nach Tarif.

## Anzeigenverwaltung

Mosse-Annoncen AG., Zürich, Limmat-  
quai 94 / Tel. 32 68 17 / Postcheck VIII 1027

## AUFZÜGE

für Personen - Waren  
Speisen - Akten  
mit und ohne Feineinstellung

*Gebauer*  
**ZÜRICH**  
Birmensdorferstrasse 273  
Telephon 33 21 66



GLAS

DÄCHER

Jakob SCHERRER Söhne

ZÜRICH 2 Allmendstr. 7 Tel.: 051/25 7980

Vertrauen  
Sie unserer jahrzehntelangen  
Erfahrung

## INHALT

Lawinendruck und Lawinenschutz. Von <i>J. Koller</i> . . . . .	561*
Einsatz der Rechenautomaten in der Elektrotechnik. Von <i>R. Shah</i> . . . . .	568
Projektwettbewerb für ein Dorf- zentrum in Urtenen . . . . .	570*

## BUCHBESPRECHUNGEN

Bau- und Wohnprobleme von der Familie her gesehen, von <i>Hanni Zahner</i>	576
Stahlbau, Handbuch für Studium und Praxis, vom <i>Deutschen Stahlbau- Verband</i> . Tiefbohrgeräte, von <i>Gott- fried Prikel</i> . L'industrie chimique en Europe, par l' <i>OECE</i> . Neu- erscheinungen . . . . .	577

## WETTBEWERBE

Bebauung des Pavement-Hermitage- Quartiers in Lausanne. Primar- schulhaus mit Turnhalle in Lisig- haus-Wildhaus, Erweiterung des Ge- meindehauses in Männedorf. Primar- schulhaus in Wellenau, Bauma. Centre médical in Genf. Brücke über das Alzettetal in der Stadt Luxemburg	577
--	-----

## MITTEILUNGEN

Eidg. Technische Hochschule . . . . .	578
---------------------------------------	-----

## ANKÜNDIGUNGEN

Veranstaltungen des Hauses der Technik e. V. Essen. 16. Kongress für Heizung und Lüftung, Berlin 1957 VDI-Tagung Feinwerktechnik, Köln 1957. Kurs für Strassenprojektierung, Lausanne 1957 . . . . .	578
---	-----



**ING. MAX GREUTER & CIE. ZÜRICH 7**

INJEKTIONS- UND GUNIT-ARBEITEN TIEFBOHRUNGEN

Wissen Sie schon von der techni-  
schen Neuheit: der **Kuhlmann-**

**Perspektiv-  
Zeichenmaschine?**

Wertvolle Arbeitsvorteile - zuverlässige  
Präzision - einfache Handhabung

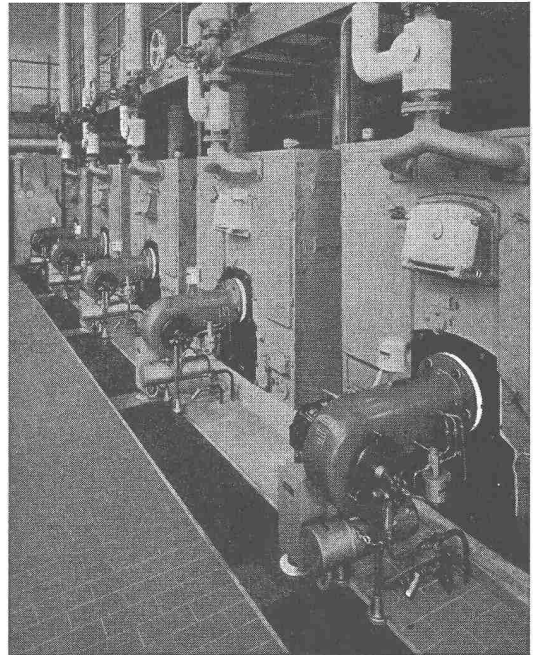
Prospekte und Beratung durch das zeichen-  
technische Spezialhaus

**Scholl**

Gebrüder Scholl AG, an der Poststrasse  
in Zürich seit 1865 - Telephon [051] 23 76 80

# **OERTLI** Ölbrenner für Zentralheizungen - Industrie - Gewerbe

- für schwere und schwerste Oele
- Photozelle
- Momentanzündung
- über 30 000 Anlagen im In- und Ausland
- 30 eigene Montage- und Servicestellen in der Schweiz



**OERTLI** Ing. W. Oertli AG, Dübendorf Postfach Zürich 51 Telefon (051) 96 65 71

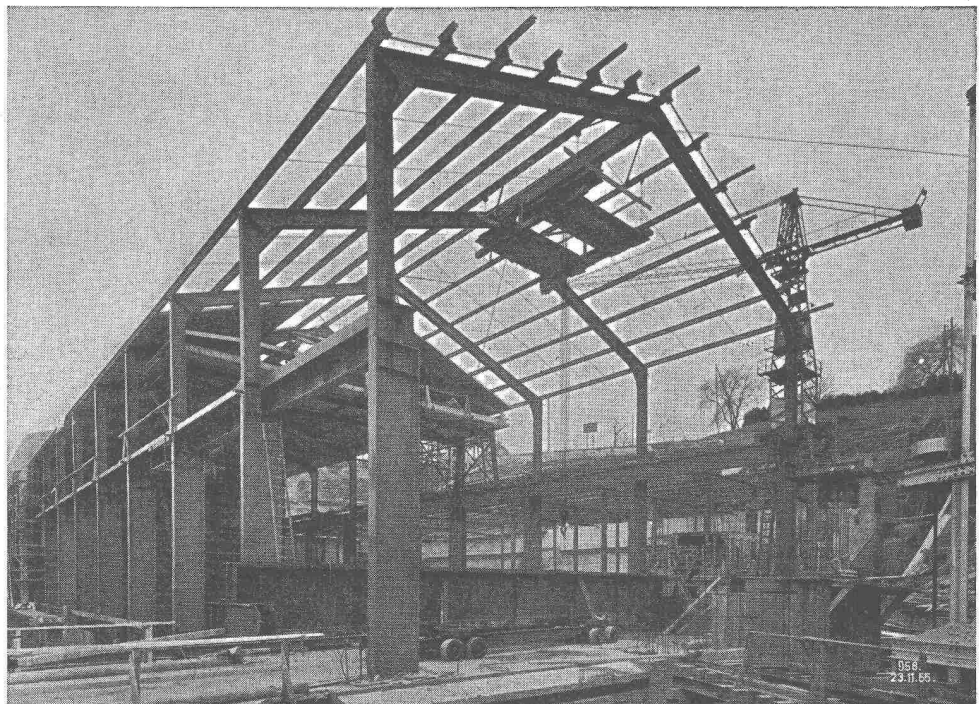
# HÜBSCHER & CO., SCHAFFHAUSEN

MASCHINEN- UND STAHLBAU

EBNATSTRASSE 131 TELEPHON (053) 5 35 19



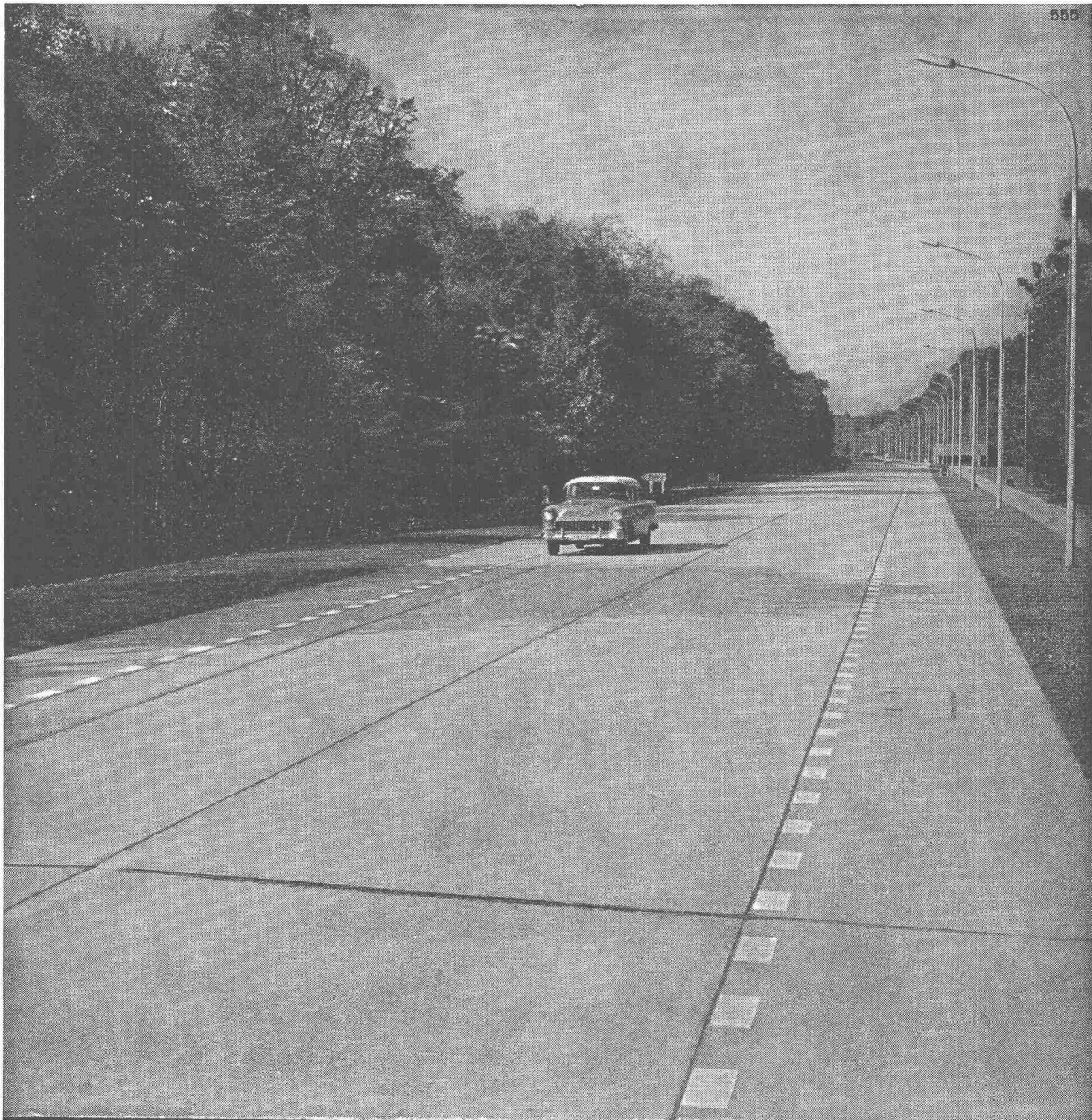
**Industriebau**  
**Stahlhochbau**  
**Stahlwasserbau**  
**Brückenbau**  
**Kran- und Förder-**  
**anlagen**  
**Verladebrücken**  
**Windenantriebe**



MASCHINENHAUS MIT SCHALTANLAGE

K. W. RHEINAU

555



# Betonstrassen

staubfrei

hell bei Nacht

griffig

verkehrssicher

# SCHWEIZER BAUBESCHLÄGE

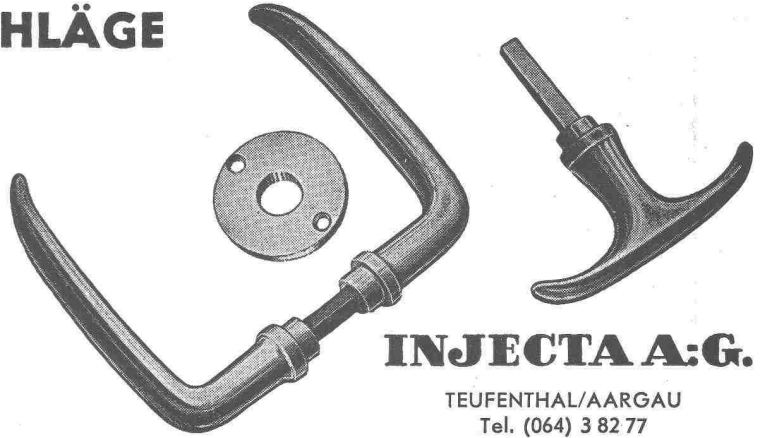
## INCA

aus hochwertiger  
Neusilber-Legierung

Erstklassige  
Vernicklung und  
Verchromung

Grosse Dauer-  
haftigkeit

Formschöne  
Ausführung



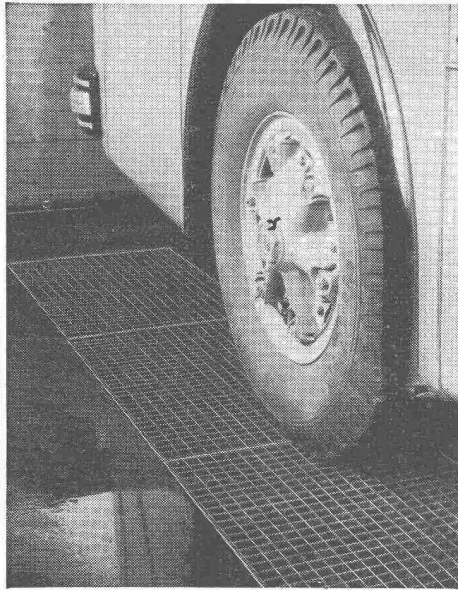
### INJECTA A:G.

TEUFENTHAL/AARGAU  
Tel. (064) 3 82 77

TEL. 051/933232

WALLISELEN-ZH

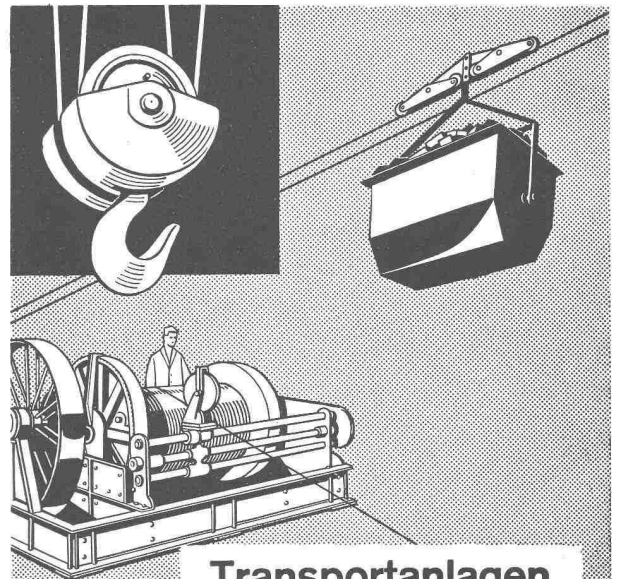
SIEGFRIED **keller** co



**Befahrbare Roste für alle  
Belastungen**

Lichtschachtroste - Podeste  
Schuhkratzer

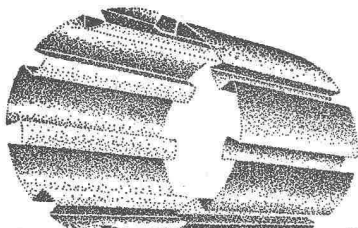
Sämtliche Gitterrostkonstruktionen  
System WEMA



### Transportanlagen Hebezeuge

Seit mehr als 30 Jahren sind  
wir in diesem Spezialgebiet  
tätig und bieten Gewähr für  
gute Anlagen.

Maschinenfabrik **L. E. Küpfer** Steffisburg



Die moderne Dach- und Wandkonstruktion in  
Leichtmetall oder Kupfer erfüllt in Bezug auf  
Wirtschaftlichkeit, Farb- und Formschönheit  
jegliche Ansprüche für alle Arten von Bauten.

## FURAL

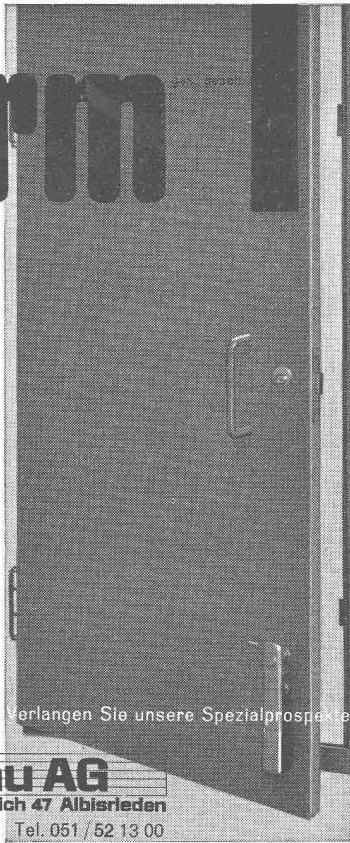
Techn. Beratung und Alleinverkauf

FURAL Jos. Furrer Altdorf/Uri  
Tel. 044-21238 + 21618

# norm

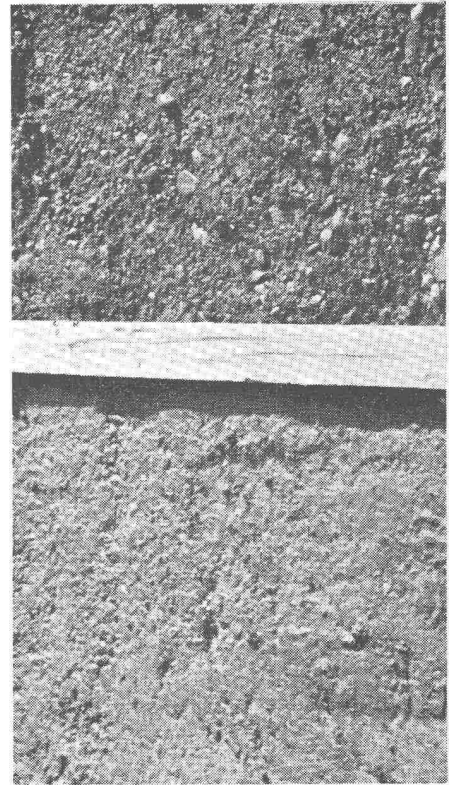
Bauteile

Gasschutztüren  
Fensterschutzdeckel  
Notausstiege



Verlangen Sie unsere Spezialprospekte

**Metallbau AG**  
Zürich 47 Albisrieden  
Anemonenstrasse 40 Tel. 051 / 52 13 00



Der Baustellenversuch zeigt deutlich die wesentlich kompaktere Masse und die leichtere Verdichtbarkeit des Betons durch Zusatz von 1% Plastopor

# Plastopor

Plastopor erzeugt Luftporen, plastifiziert den Frischbeton, erleichtert die Verarbeitung, vermindert die Entmischungsfahr.

Plastopor ergibt erhöhte Wasserdichtigkeit, Frostbeständigkeit und Festigkeit des Betons.

**MEYNADIER**  
+ CIE AG

ZÜRICH BERN LUZERN LAUSANNE

Nivelliere  
Theodolite  
Messgeräte  
Bandmasse  
Wasserwaagen



Fordern Sie bitte Angebot von

**GRAB & WILDI AG**  
URDORF und ZÜRICH

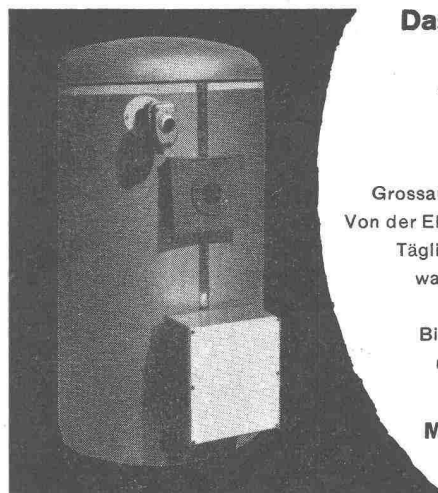


**BAU-AUSSTELLUNG**  
**13. — 27. November 1957**  
**Olympia London**

Jetzt ist es Zeit, Ihre Pläne für die Reise nach London im November zu machen. Es lohnt sich, die besten Maschinen und Materialien zu besichtigen, welche Ihnen die englische Bauindustrie zu bieten hat.

Architekten und Baufachleute aus der Schweiz sind besonders willkommen. Für Eintrittskarten und Details schreiben Sie an:

**The Building Exhibition**  
**Room E. 23.32 Millbank**  
**London, S. W. 1**



**Das ist ein Schlager!**  
**Oelfeuerung**  
**und unbeschränkt**  
**Heisswasser!**

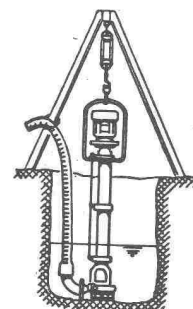
Grossartige Schweizer Erfindung  
 Von der EMPA glänzend begutachtet  
 Täglich über 1200 Liter Heisswasser. Absolut geräuschlos  
 Garantie 2 Jahre  
 Bitte ausführliche Prospekte und Offerte verlangen bei

**Max Marti** Effretikon-ZH  
 Hagenackerstrasse  
 Telefon 052 / 3 26 37

**Abwasser-Pumpen**  
**Fäkalien-Pumpenanlagen**

Vollautomatische  
 Wasserversorgungsanlagen

**Spezialpumpen**  
 für alle Zwecke der Industrie

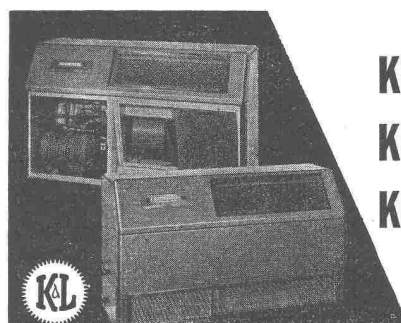


**SIHI-PUMPEN AG., FLURLINGEN**  
 bei Schaffhausen  
 Telefon (053) 5 57 87

**Stollenlokomotiven**



Schweizerische Industrie-Gesellschaft Neuhausen am Rheinfall Telefon 053 5 34 31



**Klimaanlagen**  
**Klimaschränke**  
**Klimatruhen**

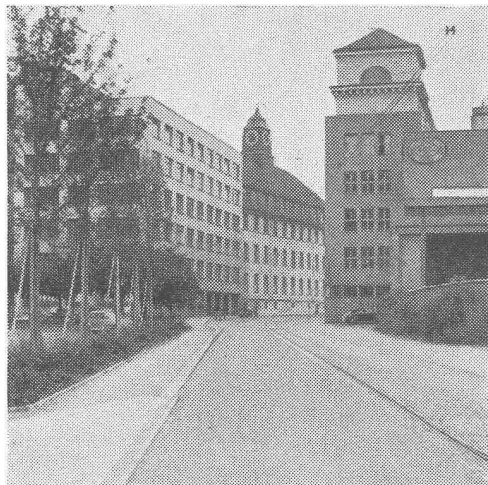
vollautomatisch  
 regelbar

Kessler & Luch KG., Giessen/L.

Vertretungen für die Schweiz:  
**Urs Ziegler, Dipl.-Ing. ETH/S. I. A.,**  
 Hofmatt 11, Solothurn, Telefon (065) 2 18 60



**Fabrik für Drahtgeflechte**  
 Grubenstrasse 29 Tel. (051) 33 25 50  
 Zweigbetrieb in Basel  
 Ob. Rebgasse 40 Tel. (061) 32 45 92

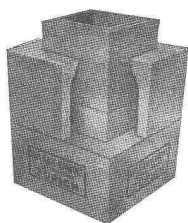


Industriequartier in Schaffhausen

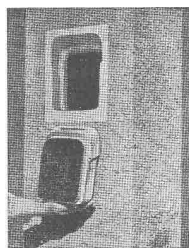
**Stuag**

Schweiz. Strassenbau- und Tiefbau-Unternehmung A.G.

**Baue schnell und gut . . .**



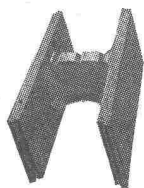
Kamine



Russtüren

Vulkan-Baustoffe

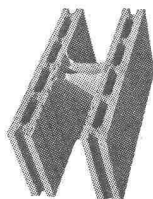
**SPRING + SÖHNE**  
ZÜRICH UND DIETIKON  
Telephon (051) 52 51 55



Schalungssteine



Zwischenwandsteine



Isoliersteine

. . . baue mit **SPRING-Steinen**

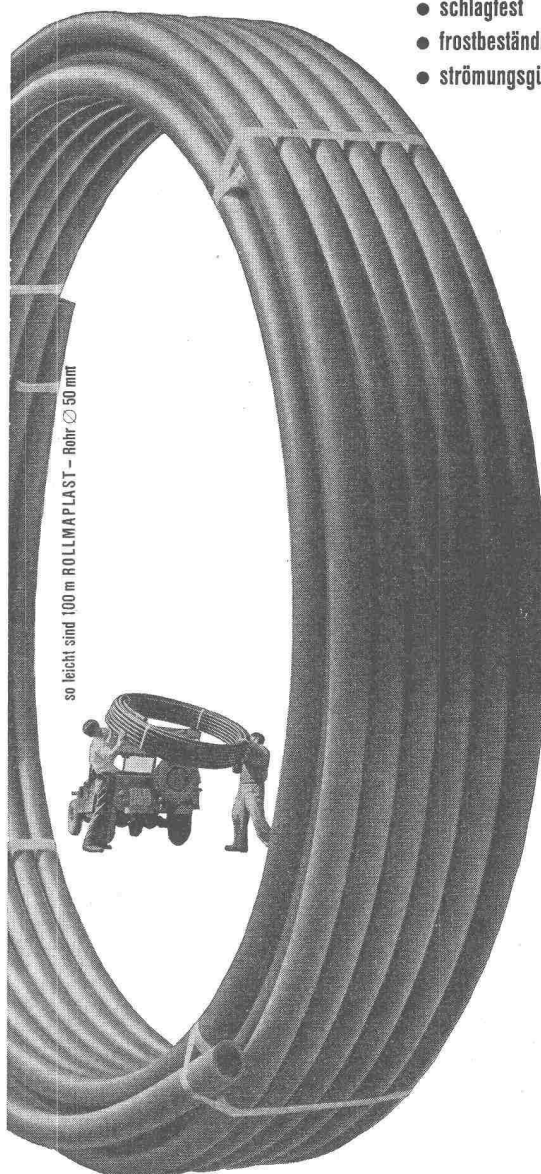
**ROLLMAPLAST**

● das moderne, biegsame Leitungsrohr aus Polyäthylen

Seit einem Jahrzehnt bewähren sich Polyäthylen-Rohre in

- Trinkwasserversorgungen
- Bewässerungsanlagen
- Landwirtschaft
- Nahrungsmittelindustrie
- Chemische Industrie
- Baugewerbe

- korrosionsbeständig
- leicht
- flexibel
- schlagfest
- frostbeständig
- strömungsgünstig



252

ROLLMAPLAST AG., Choindez

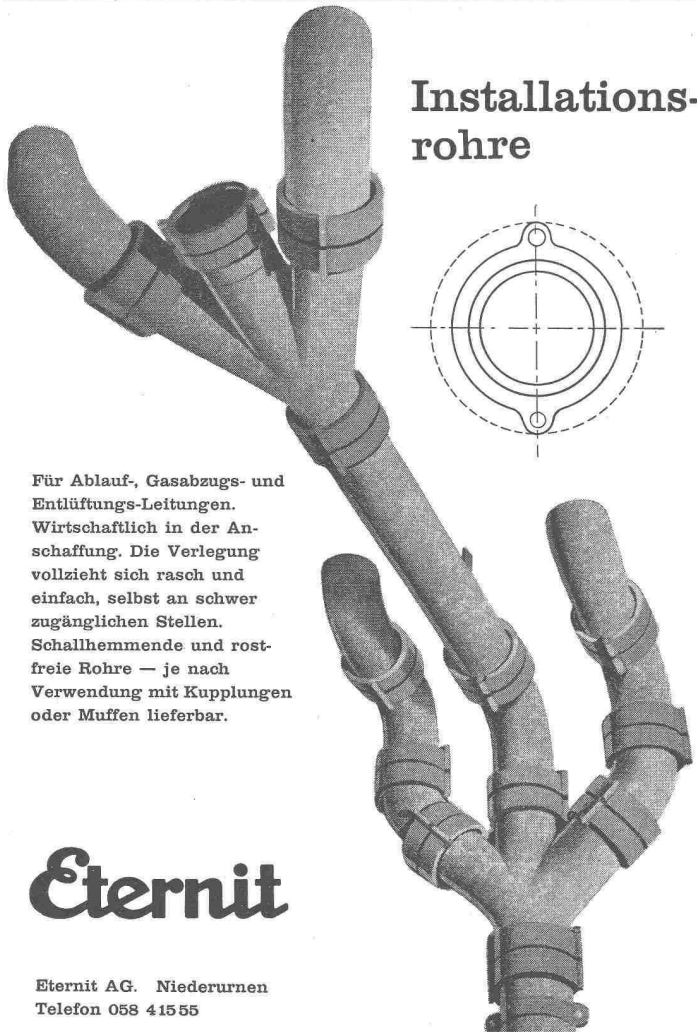
Generalvertretungen:

Ostschweiz Stahlimport AG., Zürich 1 Tel. 051/34 44 88

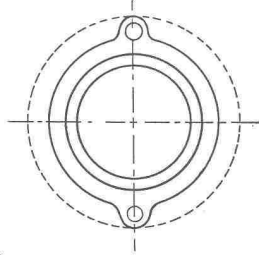
Westschweiz Von Roll, Choindez Tel. 066/35177

Verkauf: Eisenhandel und Installationsgewerbe





## Installationsrohre



Für Ablauf-, Gasabzugs- und Entlüftungs-Leitungen. Wirtschaftlich in der Anschaffung. Die Verlegung vollzieht sich rasch und einfach, selbst an schwer zugänglichen Stellen. Schallhemmende und rostfreie Rohre — je nach Verwendung mit Kupplungen oder Muffen lieferbar.

# Eternit

Eternit AG. Niederurnen  
Telefon 058 41555

**LUFTSCHUTZ-TÜREN A+L 203-1**  
**LUFTSCHUTZ-DECKEL A+L 607-1**

EMPA geprüft und empfohlen

System **DACO**

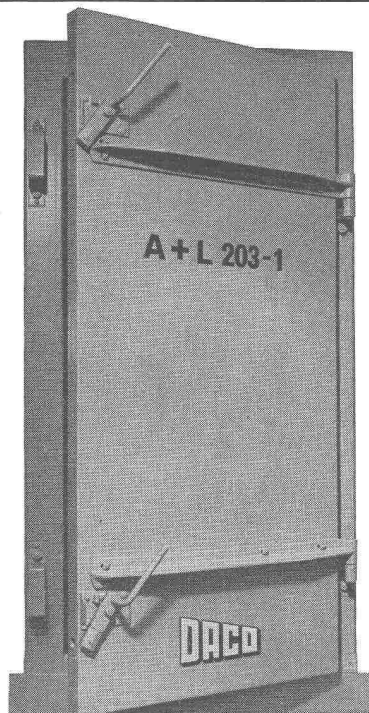
Für innern und äussern Anschlag **OHNE** Querbalken

Einfache Montage

Norm- und Spezialgrössen

Vorteilhafte Preislage

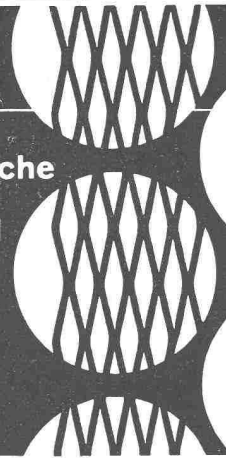
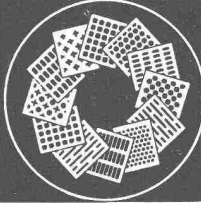
Alleinvertrieb der Beschläge **BARTH & CO.**  
Schützengasse 31  
ZÜRICH 1



**DANGEL & Co ZÜRICH 2**  
Mutschellenstrasse 152      Telefon (051) 45 22 22

**Heer Olten**

062 / 5 66 33  
gelochte Bleche  
und Streckmetall



Wir fabrizieren

rationell



leistungsfähig



individuell



seit 1875



Infrarotstrahler

## Bau-Austrocknung

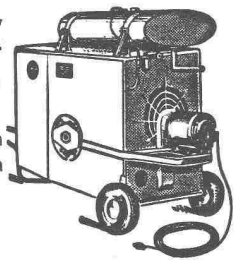
In Neubau, Umbau, Lager, Wohnraum.

### Luft zu feucht?

Schnelles Trocknen mit den bewährten Infrarotstrahlern

oder Nelson

Hochleistungs-Petrolöfen



Nelson Hochleistungs-Petrolöfen

**H. Krüger - Ing.-Bureau - St. Gallen**

Berneckstrasse 44



**Patent-Aufzugtreppe**

**Grösste Vorteile auf kleinstem Raum**

Comptoir Suisse Lausanne  
Halle 9, Stand 923

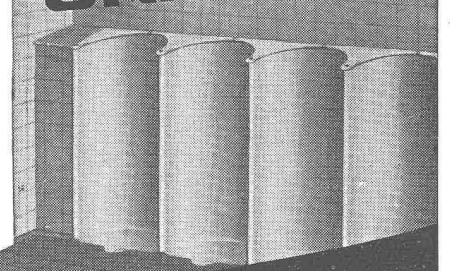
Vertreter: R. Bischoff, Kaspar-Fenner-Strasse 8, Küsnacht ZH  
Telephon (051) 90 47 59

**FELDMANN & CO. ★ HOLZBAU LYSS**      Telephon (032) 8 41 84      **Kt. BERN**

# Ernst URINOIRS

geruchlos  
Trocken-Desinfektionsverfahren

Ohne Wasserspülung  
Einfache Reinigung



**F. ERNST, ING. AG. ZÜRICH**

Weststr. 50/52      Telefon (051) 33 60 66