

Objektyp: **Advertising**

Zeitschrift: **Schweizerische Bauzeitung**

Band (Jahr): **75 (1957)**

Heft 43

PDF erstellt am: **12.07.2024**

### **Nutzungsbedingungen**

Die ETH-Bibliothek ist Anbieterin der digitalisierten Zeitschriften. Sie besitzt keine Urheberrechte an den Inhalten der Zeitschriften. Die Rechte liegen in der Regel bei den Herausgebern.

Die auf der Plattform e-periodica veröffentlichten Dokumente stehen für nicht-kommerzielle Zwecke in Lehre und Forschung sowie für die private Nutzung frei zur Verfügung. Einzelne Dateien oder Ausdrucke aus diesem Angebot können zusammen mit diesen Nutzungsbedingungen und den korrekten Herkunftsbezeichnungen weitergegeben werden.

Das Veröffentlichen von Bildern in Print- und Online-Publikationen ist nur mit vorheriger Genehmigung der Rechteinhaber erlaubt. Die systematische Speicherung von Teilen des elektronischen Angebots auf anderen Servern bedarf ebenfalls des schriftlichen Einverständnisses der Rechteinhaber.

### **Haftungsausschluss**

Alle Angaben erfolgen ohne Gewähr für Vollständigkeit oder Richtigkeit. Es wird keine Haftung übernommen für Schäden durch die Verwendung von Informationen aus diesem Online-Angebot oder durch das Fehlen von Informationen. Dies gilt auch für Inhalte Dritter, die über dieses Angebot zugänglich sind.

# SCHWEIZERISCHE BAUZEITUNG

WOCHENSCHRIFT FÜR ARCHITEKTUR / INGENIEURWESEN / MASCHINENTECHNIK

REVUE POLYTECHNIQUE SUISSE

ORGAN DES S.I.A. SCHWEIZERISCHER INGENIEUR- UND ARCHITEKTEN-VEREIN  
UND DER G.E.P. GESELLSCHAFT EHEMAL. STUDIERENDER DER EIDG. TECHN. HOCHSCHULE  
GEGRÜNDET 1883 VON ING. A. WALDNER / HERAUSGEGEBEN VON ING. W. JEGHER

## Durisol

BAUPLATTEN ohne und mit ARMIERUNG für ISOLIERUNG  
AUSFACHUNG, DECKEN- und FLACHDACHKONSTRUKTIONEN  
grossflächige DECKENHOURDIS, HOHLBLOCKMAUERSTEINE

DURISOL AG. FÜR LEICHTBAUSTOFFE DIETIKON • TEL. 918665

Patentanwälte

**E. BLUM & Co., ZÜRICH**

Gegründet 1878 Telefon 251633

Bahnhofstrasse 31

Anmeldung von Erfindungen

Fabrik- und Handelsmarken

Gutachten, Prozessberatung

**Zeichentische**

**Zeichenpapiere**

**Zeichenmaterial**

Prospekte und Beratung durch das zeichentechnische Spezialhaus

**Scholl**

Gebrüder Scholl AG, an der Poststrasse  
in Zürich seit 1865 - Telefon (051) 23 76 80

**AUFZÜGE**

für Personen - Waren

Speisen - Akten

mit und ohne Feineinstellung

**Gebauer**  
**ZÜRICH**  
Birmensdorferstrasse 273  
Telephon 33 21 66

**Tiefbohr- und Baugesellschaft AG. Zürich-Bern**

**Grundwasserfassungen • Schnellfilter System „Peter“**

Sondierbohrungen - Entnahme ungestörter Bodenproben - Bohr-Pressbetonpfähle  
Kernbohrungen im Fels - Injektionen - Druckluftarbeiten

### Verlag

W. Jegher & A. Ostertag, Dianastrasse 5,  
Zürich / Tel. 23 45 07 / Postcheck VIII 6110

Postadresse:

Schweiz. Bauzeitung, Postfach Zürich 39

### Anzeigenverwaltung

Mosse-Annoncen AG., Zürich, Limmat-  
quai 94 / Tel. 32 68 17 / Postcheck VIII 1027

### INHALT

Kraftwerk und Staumauer Roxburgh  
in Neuseeland. Von *Richard Pfenniger* 683\*

### NEKROLOGE

Walter Custer. Fritz Ringwald . . . 691\*

### BUCHBESPRECHUNGEN

Stallverbesserung und Stallneubau,  
von *Wilhelm Zorn*. Dächer, von *R. M. Zollinger*. Le Projet Acoustique en  
Architecture, par *V. O. Knudsen* et  
*C. M. Harris*. Der offene Kamin, von  
*Fritz R. Barran* 692

Bautechnische Zahlentafeln, von *Richard Wendehorst*. Mécanique des  
sols, par *K. Terzaghi* et *R. B. Peck*.  
Strömungsmaschinen, von *Carl Pfei-  
derer*. Konstruktionslehre des allge-  
meinen Maschinenbaues, von *R. Ma-  
tousek*. Reibung und Schmierung,  
Vorträge der VDI-Tagung, Darmstadt  
1956. Physikalische Chemie, von *Otto  
Fuchs* 693

Messen und Regeln in der Chemi-  
schen Technik, von *J. Hengstenberg*,  
*B. Sturm* und *O. Winkler*. Fluglehre,  
von *R. von Mises* und *H. Hohenemser*.  
Höhere Mathematik, von *Adalbert  
Duschek*. Vom Meer zum Bodensee,  
von *Karl August Walther* 694

Das Bergell, von *Renato Stampa*.  
Route-Mapping and Position-Locat-  
ing in Unexplored Regions, von  
*Wilhelm Filchner*, *Erich Przybyłok*,  
*Toni Hagen*. Der Psychotherapeut  
als Partner, von *A. Maeder*. Neu-  
erscheinungen 695

### MITTEILUNGEN

Die Techn. Hochschule Eindhoven.  
Ecole supérieure de physique et de  
chimie industrielles de la ville de  
Paris. Koninklijk Instituut van Inge-  
nieurs. Eidg. Technische Hochschule 696

### WETTBEWERBE

Schwesterhaus des Bezirksspitals  
Interlaken. Schulhaus im «Letten»,  
Birmensdorf 696

### ANKÜNDIGUNGEN

Building Exhibition, Olympia, Lon-  
don. Energie-Ausstellung bei Jel-  
moli, Zürich. Probleme des schwei-  
zerischen Strassenbaues. Informa-  
tions- und Schulungs-Sichthilfen.  
Vorträge 696

## Kochen und Wohnen ohne Kochdämpfe



# BAHCO

### Ein Fingerdruck ...

und schon saugt BAHCO, der schwedische Küchenventilator, rasch und gründlich die Dämpfe und Gerüche ab. Eine Vollendung für den Privathaushalt, wie sie bisher nicht denkbar war.

**Über 200 000 glückliche Hausfrauen in Schweden allein kennen und schätzen BAHCO!**

BAHCO verhindert Küchengeschmack in Haaren und Kleidern, fettige Niederschläge in der ganzen Wohnung, Wärmeverlust und feuchte Wände.

In 9 von 10 amerikanischen Küchen ist ein Absaugventilator installiert. Warum soll die Schweizer Hausfrau schlechter beraten sein?

Die Installation eines BAHCO-Ventilators macht sich innert kurzer Zeit bezahlt. **Preis Fr. 186.—.**

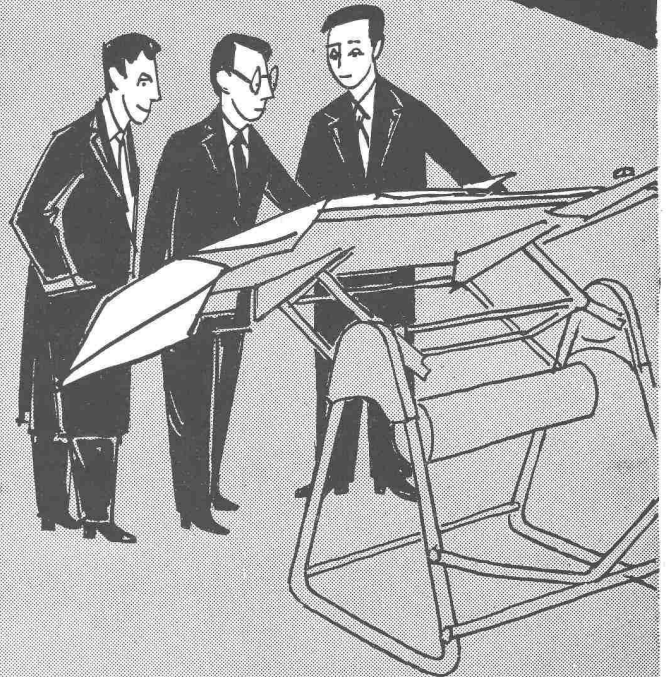
Verlangen Sie ausführlichen Prospekt von der  
Generalvertretung:

**Walter Widmann AG Zürich**

Löwenstrasse 20

Telephon (051) 27 39 96

## Zusammenarbeit mit dem Fluora-Team bringt Ihnen Entlastung und Anerkennung



- wohldurchdachte, ästhetisch und licht-technisch gute Leuchten
- mit viel Erfahrung seriös ausgearbeitete Beleuchtungsprojekte
- reibungslose, termingerechte Bedienung

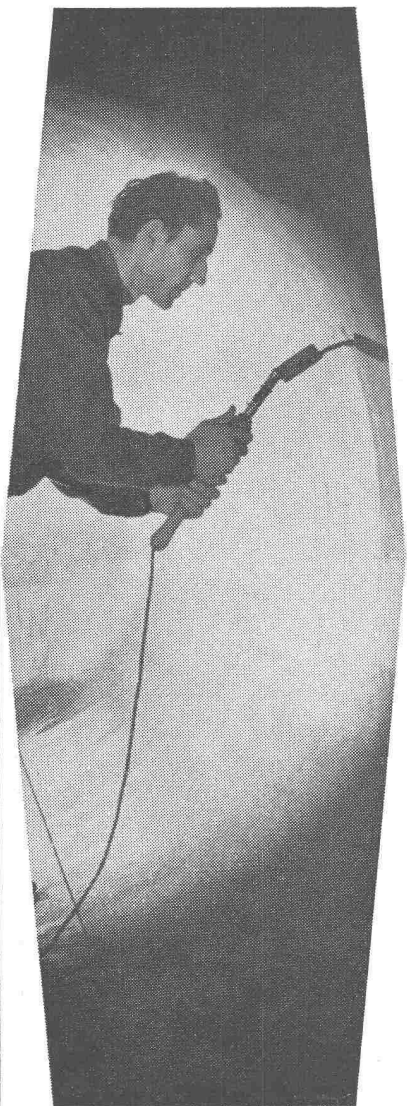
Unterbreiten Sie uns bitte Ihr nächstes Beleuchtungsproblem.

Unsere moderne, aufs beste eingerichtete Fabrik, unsere gründlichen Kenntnisse auf dem ganzen Gebiet der Fluoreszenz-Beleuchtung und unser gutes Teamwork bringen Ihnen Nutzen und Freude.



**FLUORA**  
Spezialfabrik für  
Fluoreszenzlampen-  
Beleuchtungskörper  
Herisau  
Tel. 071 / 523 63 / 64

# 75 Jahre Huber- Pfäffikon



Kabel-  
und Drahtfabrik

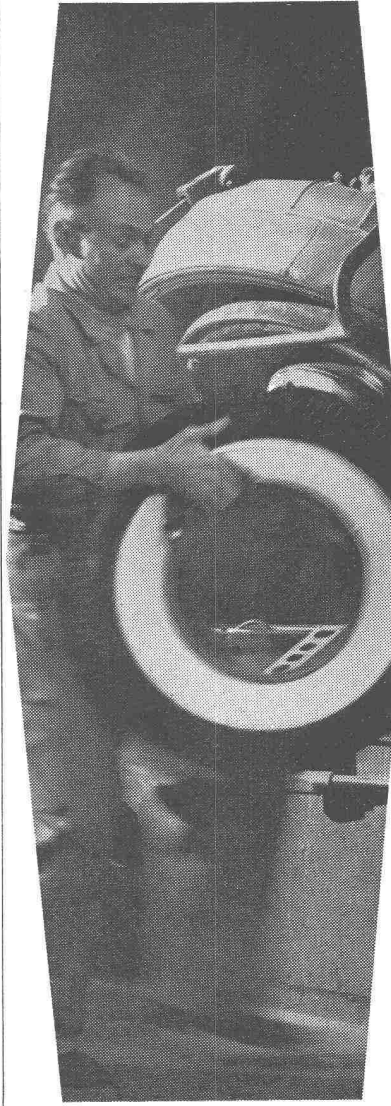


Gummifabrik

Gummi- und thermoplastisierte Drähte, Kabel, Schnüre für Stark- und Schwachstrom; Wicklungsdrähte für die Elektroindustrie. Wetterfeste Butanox-Kabel. Selbsttragendes Luftkabel — Isoport. Lotan — lötlbarer Lackdraht. Duramit-Kunstharzlackdraht.

Pneufabrik

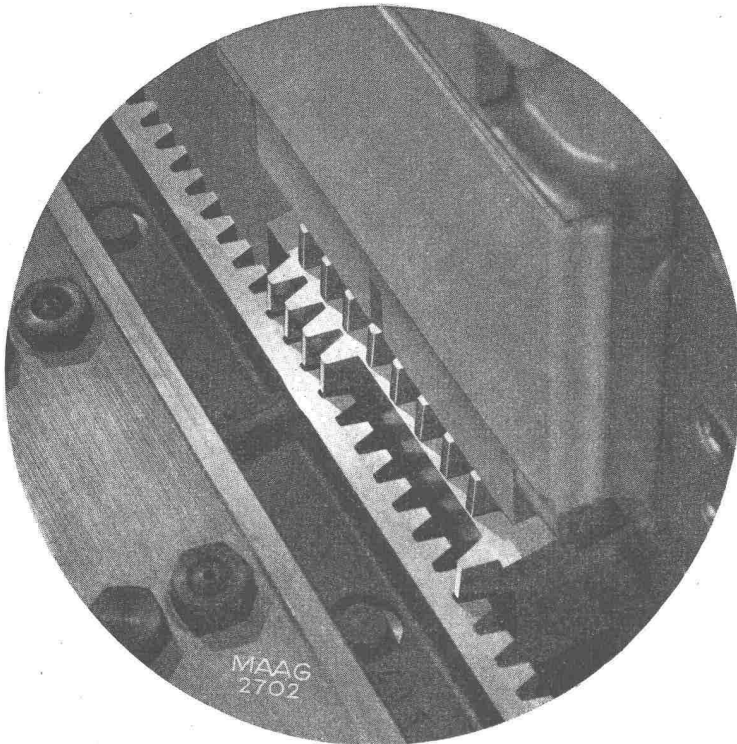
Pallas-General-Reifen für Last- und Personwagen.  
Spezialität: Pallas-General-Winter-Pneus.



Aktiengesellschaft R. & E. Huber  
Schweizerische  
Kabel-, Draht- und Gummiwerke  
Pfäffikon-Zürich







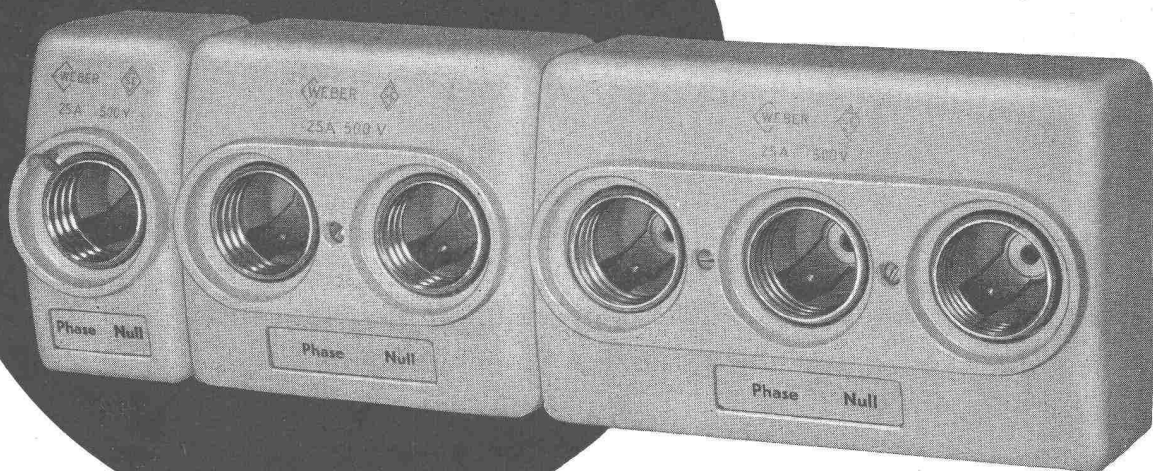
Wir empfehlen uns für das rationelle Stossen **genauer Zahnstangen** mit geraden oder schrägen Zähnen bis 250 mm Zahnbreite.

Durch Verwendung von **MAAG-Hobelkämmen** von höchster Genauigkeit werden die Teilungsfehler auf wenige Tausendstel mm reduziert.

Die grosse **Wirtschaftlichkeit** der bewährten und weiterentwickelten MAAG-Zahnstangenhobelmaschinen beruht vor allem auf dem automatischen Arbeitsablauf.

**MAAG-ZAHNRÄDER A.G. ZÜRICH (SCHWEIZ)**

**WEBER**



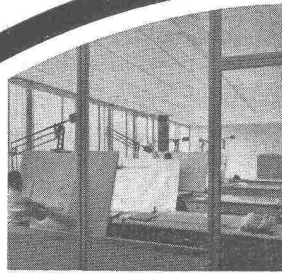
Führend in Konstruktion und Form

15 A / 250 V:	1- und 2-polig
25 A / 500 V:	1-, 2- und 3-polig
60 A / 500 V:	1- und 2-polig

**Sicherungselemente Type AB**

**WEBER AG EMMENBRÜCKE (SCHWEIZ) TEL. (041) 522 44**

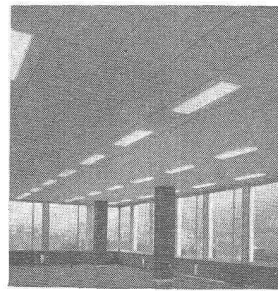
Fabrik elektrotechnischer Artikel und Apparate



**Kabelwerke  
Brugg AG: Brugg.**  
Zeichnungsaal (Gut regulierbare Heizung, kombiniert mit Lüftung). Schallschluck. In diesem Zeichnungsaal der Kabelwerke Brugg ist Ruhe dringendes Erfordernis. Geistige Arbeit verlangt absolute Konzentration auf das Wesentliche. Die ZENT-FRENGER-Schallschluckdecke vermittelt auch hier in bestem Masse die angenehme Stille.

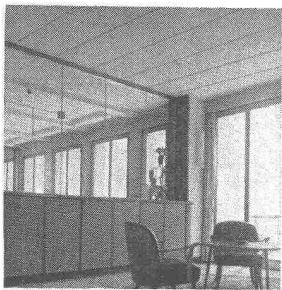
**Berner Allgemeine  
Versicherungsgesellschaft:**  
Schalterhalle.  
Strahlungsheizung mit Schallschluck. Grosse zusammenhängende Räume benötigen eine stets ausgeglichene Wärmeverteilung. Wo reges Kommen und Gehen herrscht, vermitteln Schallschluckdecken angenehme Ruhe.

**Brown, Boveri & Cie. AG,  
Baden.** (Arbeitsaal für 80 Personen.) Strahlungsheizung mit Klimaanlage und Schallschluck. 80 arbeitende Menschen geniessen in diesem Raum ein angenehmes Klima, dank der wirkungsvollen an den jeweiligen Wärmebedarf leicht anpassungsfähigen ZENT-FRENGER-Strahlungsheizung, kombiniert mit Klimaanlage!

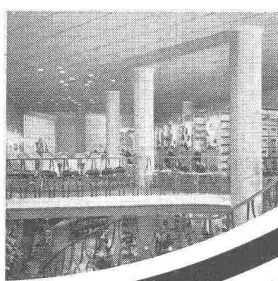
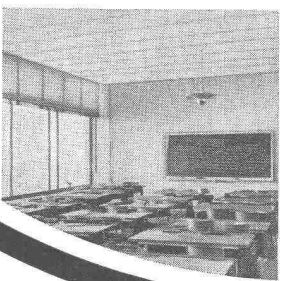
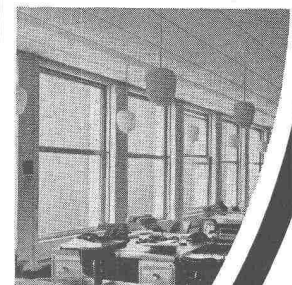


**AIAG Zürich** (Büros Strahlungsheizung kombiniert mit Schallschluck.) Büros - wie dieses hier -, in welchen viele Schreib- und Rechenmaschinen im Einsatz stehen, wären ohne die bewährte ZENT-FRENGER-Schallschluckdecke mit nerventötendem Lärm erfüllt. Grosse Fensterflächen verlangen zudem eine gut regulierbare Heizung. Die beste Lösung bot auch hier das ZENT-FRENGER-System.

**Schulhaus La Sallaz:** Klassenzimmer. Strahlungsheizung mit Schallschluck. In diesen Schulräumen sind keine sichtbaren Heizkörper zu finden. Die rasche Aufheizzeit - je nach dem oft rasch wechselnden Bedürfnis - sowie eine sehr beachtliche Schallschluckwirkung waren hier ausschlaggebend für die Wahl der ZENT-FRENGER-Decke.



**Schuhgeschäft Bally, Lausanne:**  
Verkaufsraum (Kombination Heizung, Lüftung, Kühlung, Schallschluck.) Eine technisch und ästhetisch einwandfreie Lösung: Trotz unregelmässigem Grundriss in einem Altstadtgebäude konnte, dank dem ZENT-FRENGER-System, die ideale Kombination von Heizung-Lüftung-Kühlung-Schallschluck realisiert werden. Die Schallschluckwirkung ist selbst bei grossem Besucherandrang gesichert.



## RENDEZ-VOUS IM ZENT-FRENGER-RAUM MIT DER WELTBESTEN HEIZUNG

Es ist kein Zufall, dass für die bedeutendsten Bauten in der Schweiz und im Auslande das bewährte und wirtschaftliche ZENT-FRENGER-System gewählt wird. Seine technische Vollendung garantiert die Erfüllung aller Anforderungen, die an ein, auch in der Zukunft modernes Heizsystem gestellt werden. Wer auf weite Sicht plant und

rechnet, wem an Wirtschaftlichkeit und Sicherheit liegt, wählt deshalb nach reiflicher Prüfung aller Möglichkeiten die vorteilhafte ZENT-FRENGER-Decke. ZENT-FRENGER: Nachgeahmt — doch unübertroffen. Offerten und Projekte durch jede zuverlässige Heizungsfirma. Mit Auskünften und Projekten dienen wir Ihnen gerne.

Seriösen Interessenten stellen wir die internationale Referenzliste gerne zur Verfügung

**ZENT AG BERN**

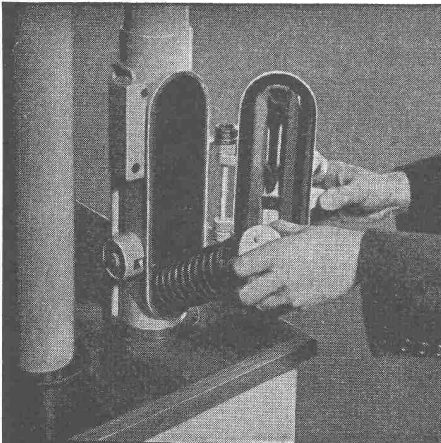


Verkauf, Service  
Ersatzteil-Dienst  
Reparaturen



**AG Hans Bodmer Winterthur**

Spezial-Werkstätte für Diesel-Revisionen St. Gallerstrasse 346 Tel. 052/27219



## ROHRPOST rationalisiert den Betrieb

Anwendungsgebiete:

- Banken
- Versicherungsanstalten
- Druckereibetriebe
- Geschäfts- und Warenhäuser
- Industriebetriebe
- Hotels, Restaurants
- SBB Telegraphen- und Auskunftsbüros

Fördergut:

- Bons und Bestellungen
- Zettel
- Telegramme, Checks
- Karten, Briefe
- Warenproben
- Manuskripte



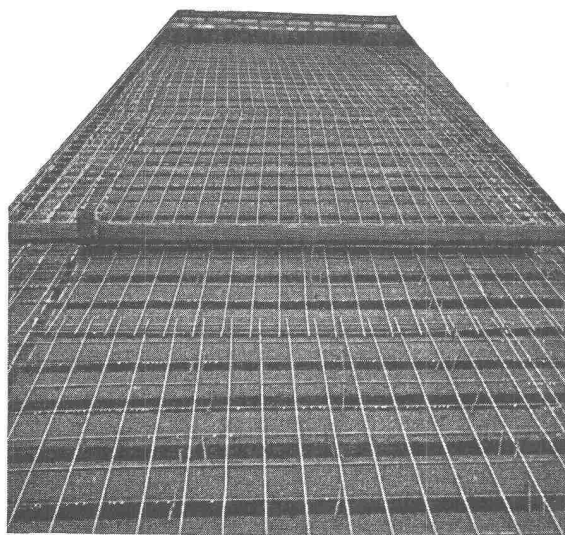
**Standard Telephon und Radio AG.**

Zürich, Seestr. 395, Postfach Zürich 38, Tel. (051) 45 28 00

Zweigniederlassung in Bern



# Gut isoliert **besser** gebaut



Je besser die Isolation, umso geringer die Heizkosten. Die Ersparnisse an Heizkosten machen im Laufe der Jahre oft ein Vielfaches dessen aus, was eine gut isolierende Decke mehr kostet. Mit BAUKORK-Isolierdecken – K-Werte zwischen 0,58 und 0,68 – bauen Sie bei Wegfall von Gefällsbeton etc. sogar noch billiger!

Fragen Sie die Spezialisten mit grosser, praktischer Erfahrung.

## BAUKORK AG.

Verkaufsbüro Zurich, Gotthardstr. 61  
Telephon 051/238012 - Werk in Steinhausen/Zug

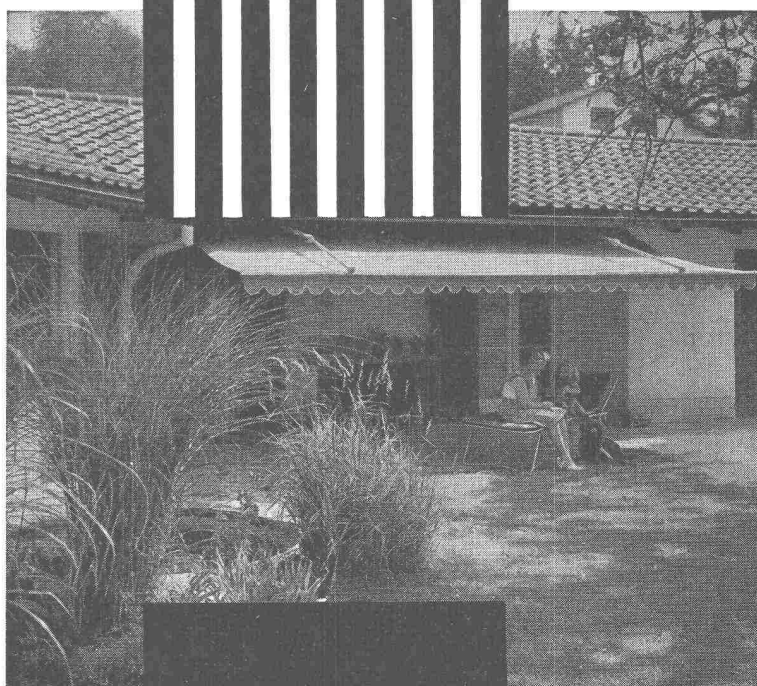
**Die Sonnenstore Schenker gibt das Licht auch dem, der Schatten liebt.**

Wie unter Bäumen im Schatten – trotz Sommerhitze – dank der soliden, farbigen Schenker-Sonnenstore. Mit Knickarm, für Hand- oder Motorantrieb spielend leicht zu bedienen. Verlangen Sie Offerte von Emil Schenker AG Storenfabrik, Schönenwerd.

*SchenkerStoren*

**Storenfabrik  
Emil Schenker AG Schönenwerd  
Telephon (064) 31352**

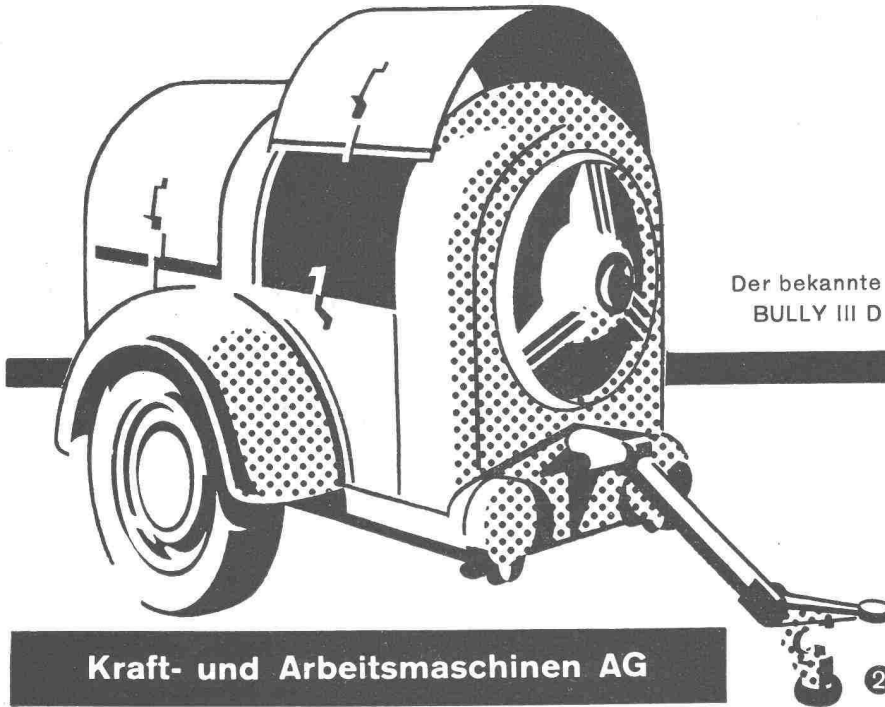
Zürich, Zähringerstrasse 26	Tel. (051) 32 65 60
Basel 6, St. Albanthalstrasse 15	Tel. (061) 22 93 81
Bern, Balderstrasse 26	Tel. (031) 7 57 80
Luzern, Tribschenstrasse 28	Tel. (041) 2 98 27
Lausanne, 12 Bis. Pl. St. François	Tel. (021) 23 45 47
Lugano, Lugano-Breganzona	Tel. (091) 2 22 13
Genf, 12 Rue Louis de Montfalcon	Tel. (022) 25 37 80
Solothurn	Tel. (065) 2 58 11





# Flottmann

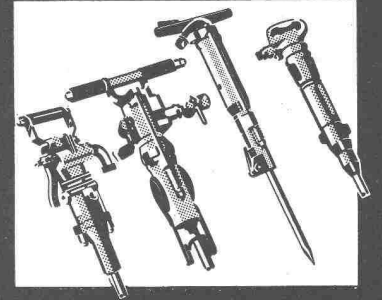
## Kompressoren



Der bekannte  
BULLY III D

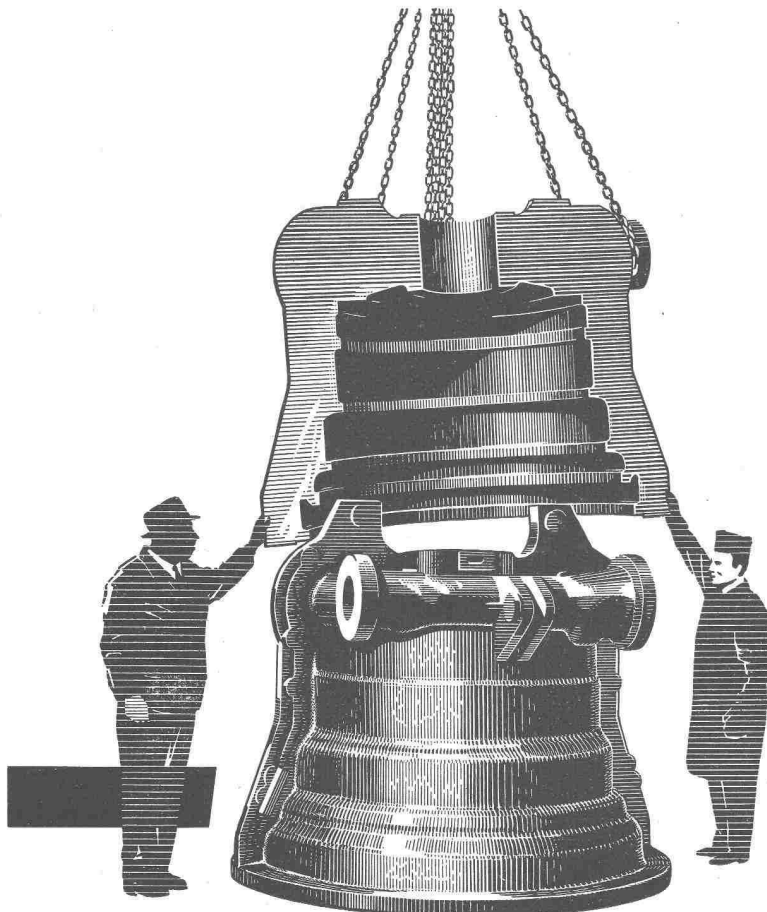
in verschiedenen Modellen  
Liefermengen von 0,6  
bis 25 m<sup>3</sup>/min., fahrbar oder  
stationär, luft- oder  
wassergekühlt  
Diesel-, Benzin- oder  
Elektro-Antrieb

Verkauf und Miete  
Flottmann Service durch  
geschultes Personal  
Flottmann Original-Ersatzteile  
kostenlose, unverbindliche  
Beratung durch unsere  
Ingenieure in allen  
Pressluftfragen



Kraft- und Arbeitsmaschinen AG

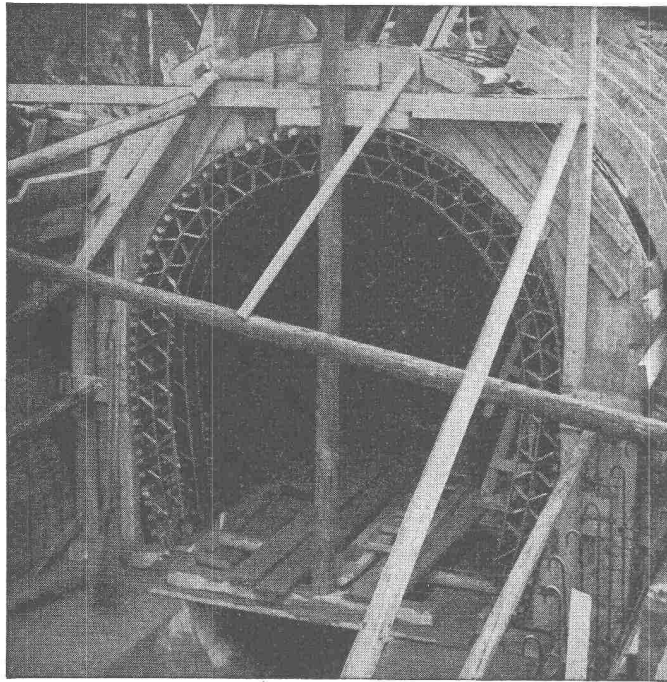
Zürcherstr. 137, Schlieren-Zürich, Tel. 051/98 92 88



Vor 50 Jahren begannen wir als  
erste Giesserei in der Schweiz mit  
der Herstellung von Elektro-Stahl-  
guss. Profitieren Sie von den in  
diesen Jahren gemachten Erfah-  
rungen. Wir giessen Stücke bis zu  
10 To Fertig-Gewicht sei es le-  
giert oder unlegiert. Unsere Fach-  
leute helfen Ihnen gerne bei der  
Lösung Ihrer Probleme.

## OEHLER AARAU

Eisen- & Stahlwerke Oehler & Co. AG.  
Aarau Tel. (064) 2 25 22



Kanalisation des «Flon» in Lausanne, ausgeführt durch die Fa. Cobal, Lausanne

## FLEXIBLER BK-SCHALUNGS-TRÄGER zur

Einschalung beliebig gekrümmter Flächen

Der flexible BK-Schalungsträger wurde mit grossem Erfolg bei folgenden Objekten eingesetzt:

Shed-Dächer, Kuppeln, Rundbehälter, Silos, Tunnel- und Stollenprofile, Hochkamine, Fernsehturm, Bogenbrücken.

Planen Sie Ihr nächstes Bauvorhaben unter Verwendung des FLEXIBLEN BK-SCHALUNGSTRÄGERS — ein Versuch, der sich bestimmt lohnen wird.

Unsere Mitarbeiter stehen Ihnen für Beratungen und Trägereinbauten gerne kostenlos zur Verfügung.

Verlangen Sie Prospekte und Preisofferten.

Fabrikation und Vertrieb:

# FIXTRÄGER A.G. ETZGEN / Aarg.

Telephon (064) 7 42 65

## CATERPILLAR

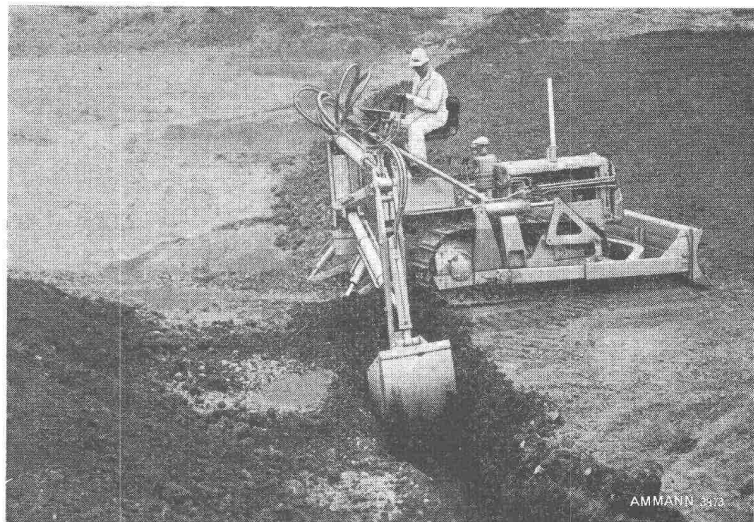
eingetragene Schutzmarke

die Marke von Weltruf für

**Dieselmotoren**

**Diesel-Traktoren**

**Erdbewegungs-  
Maschinen**



Der hydraulische HYSTER-Tieflöffel ermöglicht es, auch Grab- und Ausschachtungsarbeiten mit Ihren CATERPILLAR-Erdbewegungsmaschinen auszuführen.

# ULRICH AMMANN

**BAUMASCHINEN**

Tel. 063 / 2 27 02

**LANGENTHAL**

# Torstähle 40+60

mit dem neuen Profil

aus unseren Elektrostählen  
mit hoher Haftfestigkeit – Zähigkeit – Ermüdungsfestigkeit –  
bei geringstmöglicher Kerb- und Sprengwirkung  
Bauen ohne Haken

Gewichtersparnis bis zu 25% bei Tor 40 und bis zu 45% bei Tor 60

Torstähle sind lieferbar in den Dimensionen:  
6, 7, 8, 10, 12, 14, 16, 18, 20, 22, 24, 26, (28\*, 30\*) mm \*nur Torstahl 40  
in Längen von 12–15 m bei den Dimensionen\* 6 bis 30 mm  
und 20–24 m bei den Dimensionen 12 bis 30 mm ab Lager,  
bis max. 30 m auf Bestellung.

Auf die theoretischen Gewichte bleibt eine Toleranz von  $\pm 4\%$  vorbehalten,  
Walztoleranz nach VSM-Normblatt 11213 E.



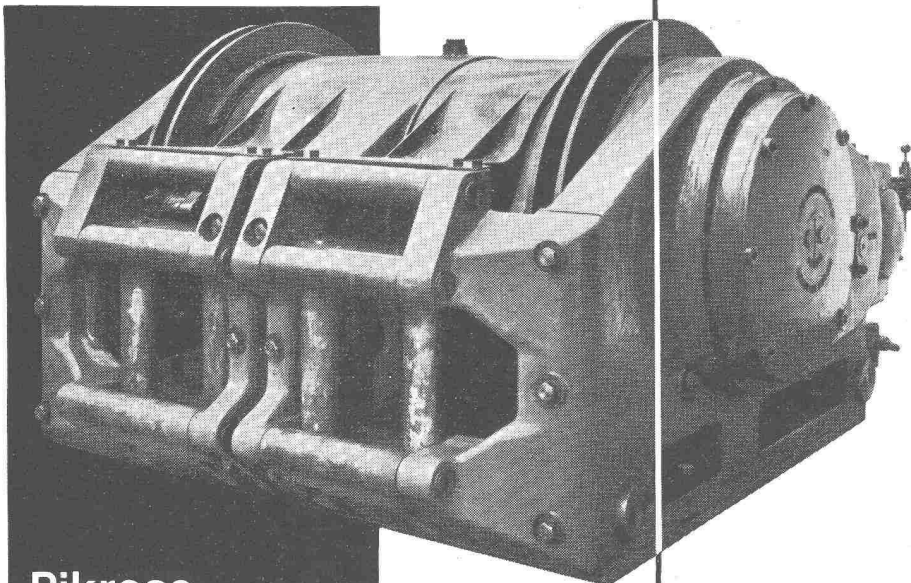
**A. G. DER VON MOOS'SCHEN EISENWERKE LUZERN**

Lieferung durch die Eisenhandelsfirmen

Kasernenplatz 1 Tel. (041) 22101 Werk in Emmenbrücke

Zwei- und Dreitrommel- Schrapper

Pikrose



**Pikrose**

Audenshaw (England)

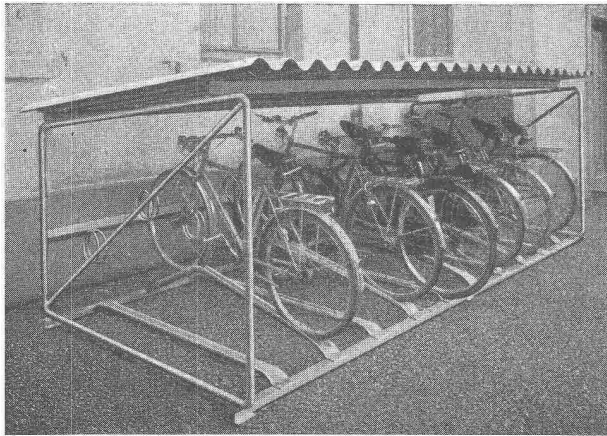


für die  
wirtschaftliche  
Förderung  
im Stollen  
und obertags.  
Einfache,  
robuste und  
gedrungene  
Bauart.  
Leistung  
von 6-125 PS.  
Pressluft- und  
Elektro-Antrieb

Verkauf und Service: Notz & Co. AG. Biel 032 / 2 55 22

**NOTZ**

# GIROUD OLTEN



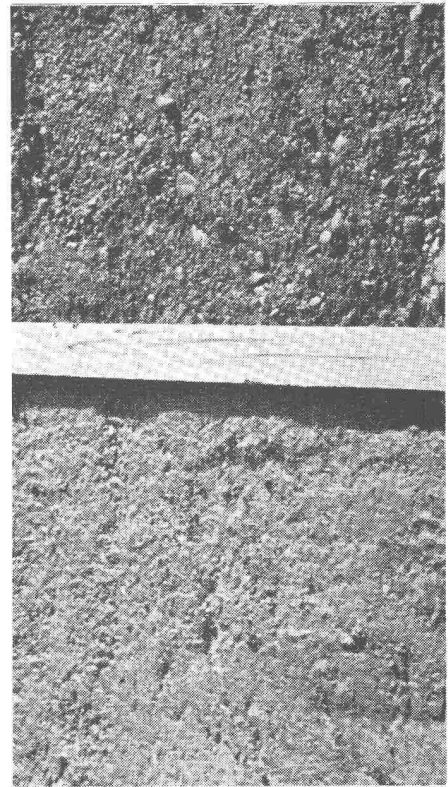
## MODERNE FAHRRAD- PARKIERANLAGEN

Verlangen Sie unseren Sonderprospekt

**AG. DER MASCHINENFABRIK VON LOUIS GIROUD, OLTEN**

Tel. (062) 5 40 17  
7457

Die älteste Spezialfirma für  
Fahrrad-Parkieranlagen

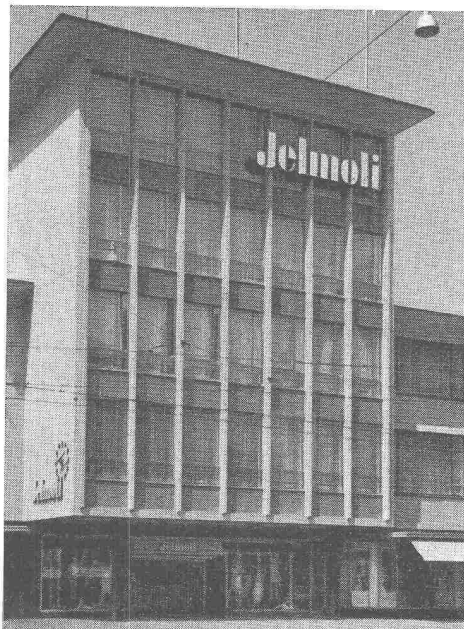


Der Baustellenversuch zeigt deutlich die wesentlich kompaktere Masse und die leichtere Verdichtbarkeit des Betons durch Zusatz von 1% Plastopor

**Gebr.  
Tuchschnid AG.  
Frauenfeld und  
Zürich**



Leichtmetallfenster



# Plastopor

Plastopor erzeugt Luftporen, plastifiziert den Frischbeton, erleichtert die Verarbeitung, vermindert die Entmischungsfahr.

Plastopor ergibt erhöhte Wasserdichtigkeit, Frostbeständigkeit und Festigkeit des Betons.

## MEYNADIER

+CIE AG

ZÜRICH BERN LUZERN LAUSANNE



Nach langjährigen Versuchen und Prüfungen in Labor und Praxis sind wir in der Lage, dem Baugewerbe ein neues Frostschutzmittel anzubieten:

# Friolite OC

## Chlorfrei

Keine Gefährdung der Armierungseisen oder einbetonierter Schlaudern: FRIOLITE-OC ist rostverhindernd.

## Frostschutz

Erniedrigung des Gefrierpunktes des Anmachwassers. Beschleunigung der Beton-Erhärtung. Durchgefrorener Beton mit FRIOLITE-OC-Zusatz kann noch abbinden, wenn auch bedeutend verlangsamt.

## Plastifikator

Herabsetzung des Anmachwasser-Bedarfes bei gleichbleibender Verarbeitbarkeit. Verminderung der gefrierbaren Flüssigkeit. Erhöhung der Festigkeiten und insbesondere der Wasserdichtigkeit.

## Luftporen- mittel

Begrenzte Lufteinführung in kugeliger Porenform. Verhinderung von Eislinsenbildung und Frosttreiben im Frischbeton. Erhöhung der Frost- und Wetterbeständigkeit beim erhärteten Beton.



**Kaspar Winkler+Co.**

FABRIK FÜR CHEMISCHE BAUSTOFFE - ZÜRICH 48 - (051) 54 77 33  
ST. GALLEN (071) 22 77 41 - BERN (031) 8 57 57 - LAUSANNE (021) 23 28 13