

Objektyp: **Advertising**

Zeitschrift: **Schweizerische Bauzeitung**

Band (Jahr): **75 (1957)**

Heft 43

PDF erstellt am: **13.09.2024**

### **Nutzungsbedingungen**

Die ETH-Bibliothek ist Anbieterin der digitalisierten Zeitschriften. Sie besitzt keine Urheberrechte an den Inhalten der Zeitschriften. Die Rechte liegen in der Regel bei den Herausgebern.

Die auf der Plattform e-periodica veröffentlichten Dokumente stehen für nicht-kommerzielle Zwecke in Lehre und Forschung sowie für die private Nutzung frei zur Verfügung. Einzelne Dateien oder Ausdrucke aus diesem Angebot können zusammen mit diesen Nutzungsbedingungen und den korrekten Herkunftsbezeichnungen weitergegeben werden.

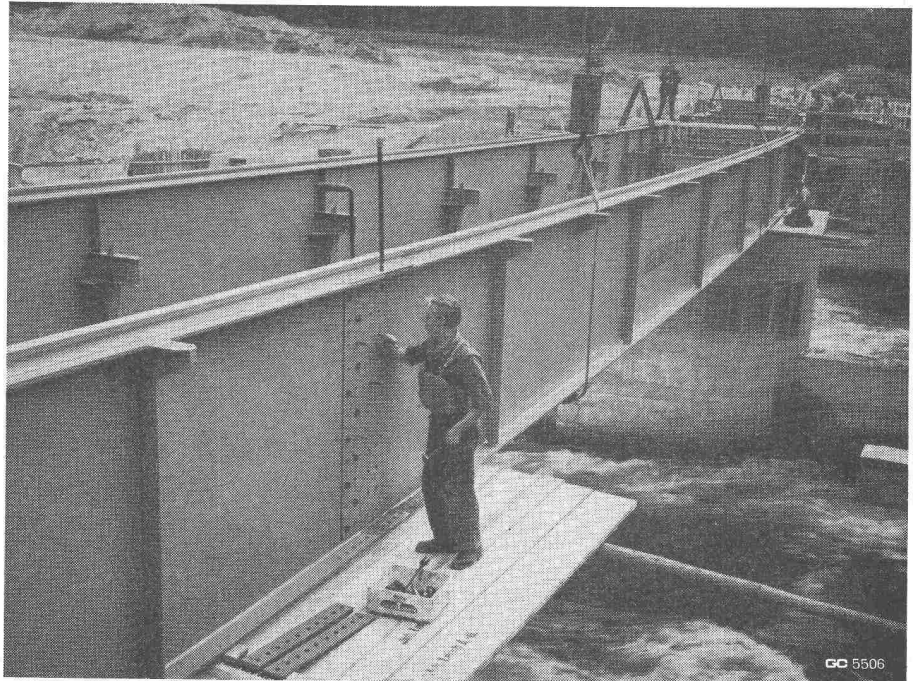
Das Veröffentlichen von Bildern in Print- und Online-Publikationen ist nur mit vorheriger Genehmigung der Rechteinhaber erlaubt. Die systematische Speicherung von Teilen des elektronischen Angebots auf anderen Servern bedarf ebenfalls des schriftlichen Einverständnisses der Rechteinhaber.

### **Haftungsausschluss**

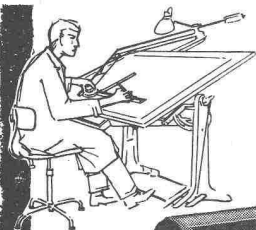
Alle Angaben erfolgen ohne Gewähr für Vollständigkeit oder Richtigkeit. Es wird keine Haftung übernommen für Schäden durch die Verwendung von Informationen aus diesem Online-Angebot oder durch das Fehlen von Informationen. Dies gilt auch für Inhalte Dritter, die über dieses Angebot zugänglich sind.

# Stahl- Brückenbau

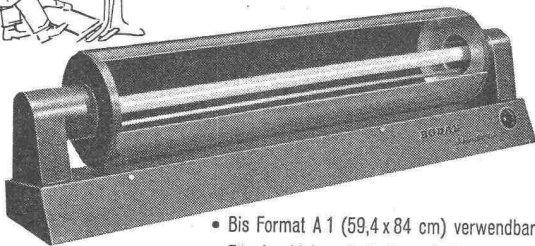
Geilinger & Co.  
Winterthur



GO 5506



## BODAN-Standard 0 der einfachste Lichtpaus-Apparat



- Bis Format A 1 (59,4 x 84 cm) verwendbar
- Für den kleinen Bedarf geschaffen
- Erstaunlich niedriger Preis
- Verlangen Sie **Gratis-Probestellung** oder Prospekt über grössere Durchlauf-Lichtpaus-Maschinen



**BODAN-Hand-Entwicklermaschine**  
Für Pläne von 65, 110 und 120 cm Breite; mit oder ohne Motor-Antrieb. Das praktische Zusatzgerät zum BODAN-Standard 0.

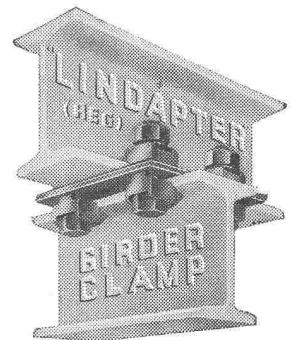
**Karl Müller AG.**  
Roggwil / TG

Fabrik für Lichtpausmaschinen u. Fotokopierapparate • Tel. 071/48377

## LINDAPTER

**LINDAPTER**  
Verbindungs- und Klemmteile

aus Temperguss ermöglichen provisorische oder permanente Verbindung von Eisen-Eisen, Eisen-Holz oder Eisen-Beton, ohne dass die Eisenteile gebohrt oder geschweisst werden müssen. Die Verwendungsmöglichkeiten im Hoch- und Tiefbau, bei Eisenkonstruktionen, beim Bahnbau, beim Brückenbau usw. sind sehr mannigfaltig.



Preis auf Anfrage — Verlangen Sie ausführliche Prospekte, Kataloge oder Vertreterbesuch



**J. G. KIENER + WITTLIN AG**

BERN - SCHAUPLATZGASSE 23 - TELEFON 031/29122



Spitzenleistung gegen Schall und Feuer. Termitenbeständig

## Versetzbare GREMUND-Zwischenwände und Türen auch für Tropenklima

Keine Verwendung von Faserplatten  
EMPA-Artteste • In- u. Ausland-PATENTE

Grosse Wirtschaftlichkeit und Beschleunigung des Bauprogrammes für Neu- und Umbauten

Der Bau wird bis zum letzten Anstrich fertig erstellt, dann erfolgt das Setzen der Wände, keine Beschädigung der Böden, Decken und Wände, und die Räume sind bezugsbereit

Verlangen Sie Prospekte und Referenzen

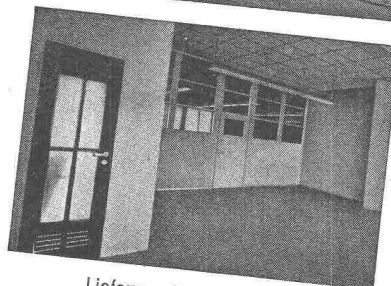
MECHANISCHE BAU- UND MÖBELSCHREINEREI

**ROBERT GAUTSCHI, BERN 18**

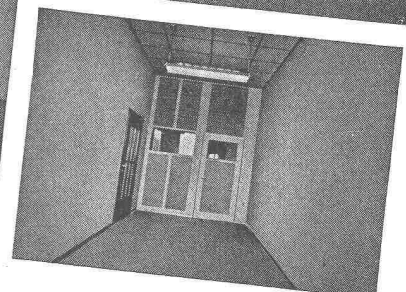
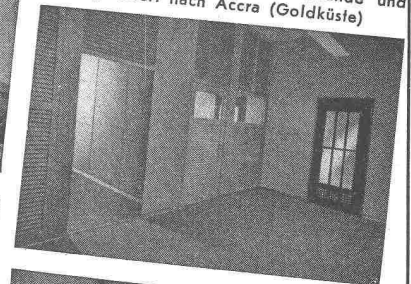
Tel. (031) 66 27 57, Privat 66 29 87 • Aehrenweg 28

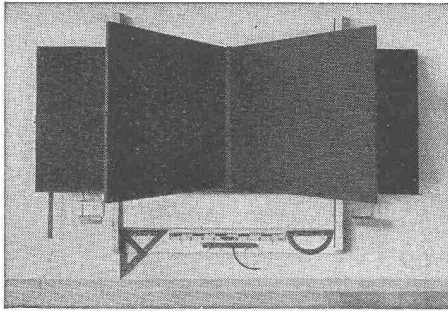


Versetzbare GREMUND-Zwischenwände und Türen geliefert nach Accra (Goldküste)



Lieferung in jedes Land mit kurzen Lieferfristen





## HUNZIKER SÖHNE, THALWIL

Schulmöbelfabrik

Gegründet 1880

Telephon 92 09 13

**Schweiz. Spezialfabrik der Schulmöbelbranche**

Lieferung kompletter Schulzimmer-Einrichtungen, Schultische, Wandtafeln • Beratung und Kostenvoranschläge kostenlos

## Rascher, bequemer horizontieren!

Mit einer Handbewegung ist das neuartige **Bau-Nivellier GK 0** grobhorizontiert und mit der Feinkippschraube in Sekunden ablesebereit! Erstklassige Fernrohroptik. Leistungsfähig, robust, präzise und doch nur **Fr. 342.-** mit Stativ A und Behälter.

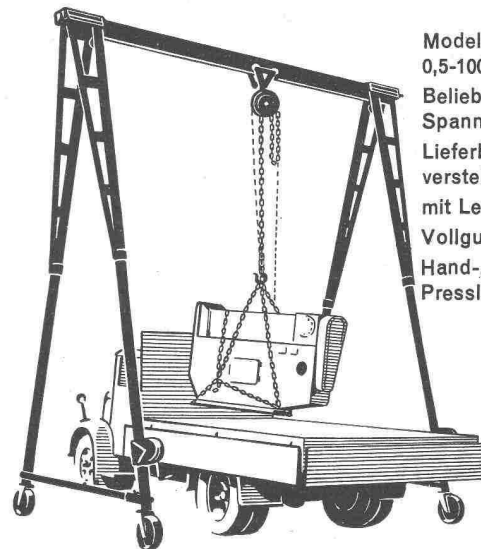
Verlangen Sie Prospekt GK 524 von  
Kern & Co. A.G., Aarau -  
Tel. 064 21112



## Zerlegbare Bock-Krane



**2 Mann stellen oder zerlegen  
einen 5-Tonnen-Kran  
in 5 Minuten**



Modelle von  
0,5-100 To. Tragkraft  
Beliebige Höhen und  
Spannweiten  
Lieferbar mit Höhen-  
verstellung  
mit Lenkrollen  
Vollgummirollen  
Hand-, Elektro- oder  
Pressluftbetrieb

Verlangen Sie den interessanten Spezialprospekt

**Hans Merk Maschinenfabrik Dietikon/ZH**

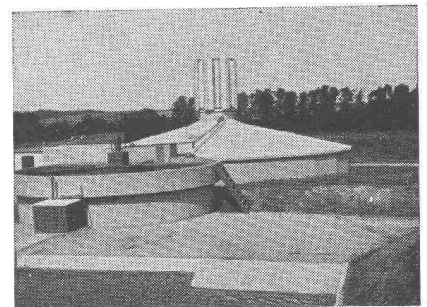
Telephon 051 / 91 91 21

Moderne Verfahren für

## TRINKWASSER-FILTERANLAGEN ABWASSERREINIGUNG

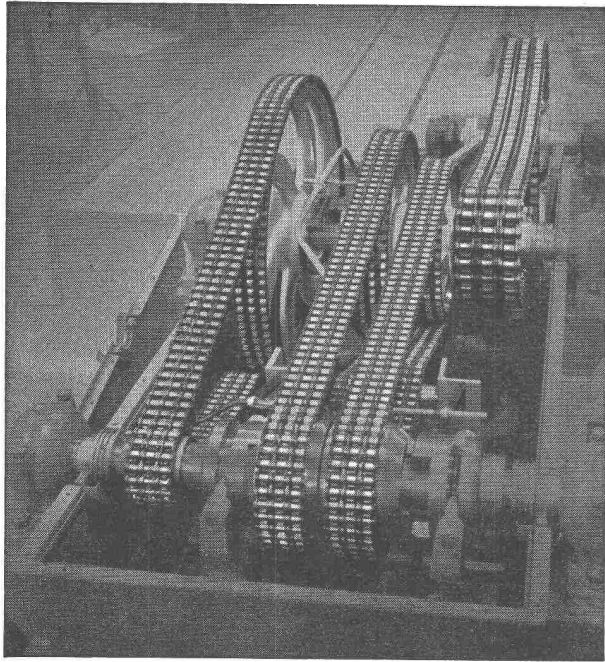


BERATUNGEN  
MECHANISCHE AUSRÜSTUNGEN  
ZAHLEICHE REFERENZEN



**PISTA S.A. GENEVE - Jonction**

# RENOLD-ANTRIEBE



längste Lebensdauer  
für störungsfreien Betrieb  
ruhigen Lauf

kurze Achsdistanzen  
kleinste Breiten  
hoher Wirkungsgrad

Ab Lager:

**W. EMIL KUNZ \* ZÜRICH 27**

Gotthardstrasse 21 - Telephon (051) 27 30 57

# Ruhig...



arbeitet in *Fluoreszenzröhren-Beleuchtungsanlagen*  
das *KNOBEL-VACO-Vorschaltgerät*.

*Jede Fluoreszenzröhre benötigt ein Vorschaltgerät. Es ist —  
von aussen unsichtbar — in den Beleuchtungskörper eingebaut.*

Dringen Sie daher beim Kauf von Beleuchtungskörpern darauf,  
dass diese mit dem sicher und brummfrei funktionierenden  
KNOBEL-VACO-Vorschaltgerät ausgerüstet sind.

**KNOBEL  ENNENDA**

Grösste und älteste Vorschaltgerätefabrik der Schweiz  
Vertreten durch: Ernst Scherer, Freudenbergstr. 59, Zürich 7,  
Telephon 051/24 33 85

Auch das *Knobel-Perfektstart-Gerät* ist ein VACO-Gerät. Es  
besitzt hervorragende Zündeneigenschaften.

*Regulierbares Licht mit  
Roll- und Raff-Lamellenstoren*

**Solomatic**

**Griesser AG**  
AADORF BASEL BERN LÜZERN ST. GALLEN ZÜRICH

Filialen in der welschen Schweiz: Lausanne und Genf

WALLISELEN-ZH TEL. 051/933232

**SIEGFRIED keller<sup>co</sup>**

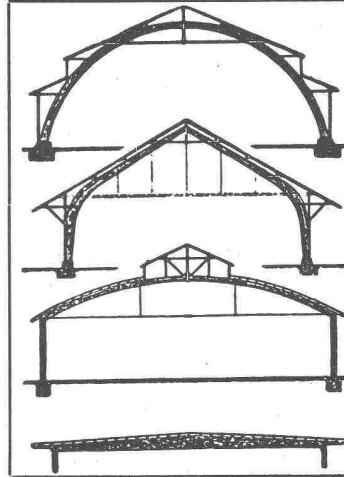
**Kittlose Glasdächer  
System WEMA**

Hofüberdachungen und Vordächer  
Shedrinnen



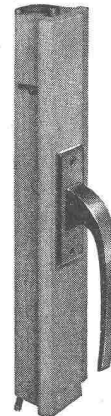
**Präzisions-Reisszeuge  
aus rostfreiem Stahl**

Erhältlich beim Fachoptiker und in guten Papeterien



**B. ZÖLLIG  
SÖHNE**  
Holz-Konstruktionen  
**ARBON**

Spezialität  
**AUSFÜHRUNG in der  
HETZERBAUWEISE**  
FÜR LAGER-, TURN- UND  
FABRIKHALLEN  
LEHRGERÜSTE UND  
KIRCHEN  
RISSFREIE SÄULEN



Fenster - Espagnolette - Verschlüsse

**GEKO**

Eine Nasenlänge voraus

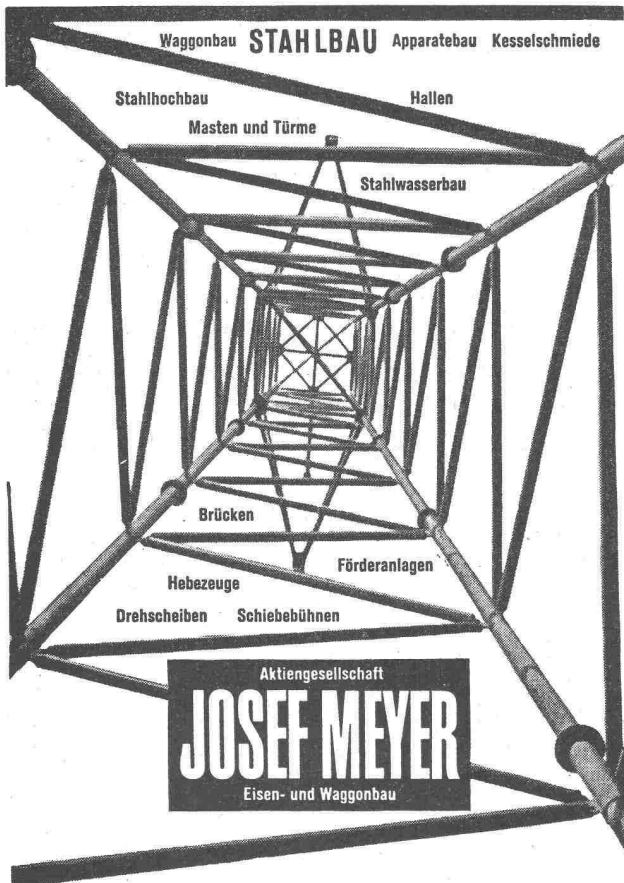
Weniger Montagezeit, moderne Griff-  
form, bequeme Bedienung, nur vertikale  
Bewegung des Griffes ohne seitliches  
Schwenken, lange Lebensdauer, Empa-  
geprüft, tausendfach bewährt, begei-  
sterte Fachurteile.

Und trotz allem noch billiger  
Fabrikation und Verkauf:

**GEBR. Koch EISENWAREN**

Zürich 1/25

Weinfelden TG



Waggonbau **STAHLBAU** Apparatebau Kesselschmiede

Stahlhochbau Hallen  
Masten und Türme

Stahlwasserbau

Brücken

Förderanlagen

Hebezeuge

Drehscheiben Schiebebühnen

Aktiengesellschaft  
**JOSEF MEYER**  
Eisen- und Waggonbau

RHEINFELDEN Tel. (061) 88 12 41

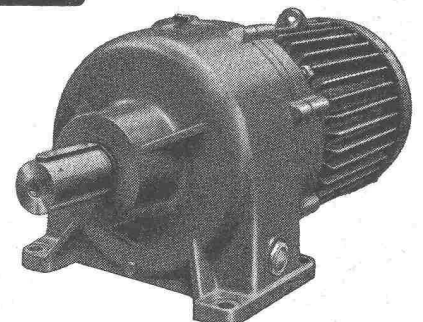
**BOXAR-ARMIERUNGSNETZE**  
aus naturhartem

**BOX STAHL**

MONTEFORNO Stahl- u. Walzwerke AG, BODIO  
Tel. (092) 6 72 51

**KISSLING Motorgetriebe**

Wir liefern Getriebe  
und Zahnräder jeder  
Art und verzahnen  
ingesandte Rad-  
Körper

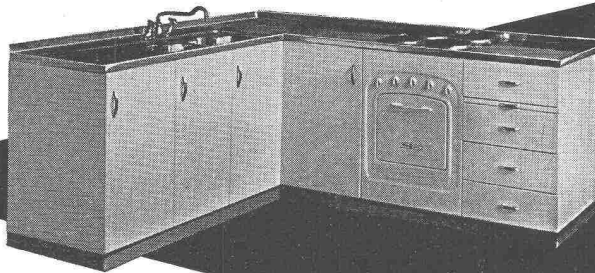


Tel. (051) 46 64 00

**L. Kissling & Co., Maschinenfabrik, Zürich-Seebach**

## MODERNE KÜCHE - BLOCKKOMBINATION

DOUSSE



Auskünfte, Prospekte u. Offerten  
direkt durch die Fabrik

**MENA-LUX AG., MURTEN** vorm. La Ménagère AG.  
Fabrik elektrothermischer Apparate • Emailierwerk

**Mena-Lux**

Mena-Lux bietet Ihnen für die moderne Küchengestaltung unbeschränkte Möglichkeiten. Aus der Vielfalt der möglichen Kombinationen wählen Sie das in Grösse und Anordnung passende Modell aus. Das Ganze ist genau durchstudiert, um der Hausfrau die Arbeit zu erleichtern und ihr unnötige Gänge zu ersparen. Jedes Ding, jeder Apparat befindet sich an seinem Platz: der elektrische Kochherd mit 3 oder 4 Platten, der Kühlschrank 70 Liter, der Boiler mit Thermometer, der Spülisch mit Tropfteil, die Rüstnische, die Schränke mit Tablar und der Schubladenstock. Alle diese Elemente bilden zusammen ein harmonisches Ganzes. Die Chromstahlabdeckung u. die aparte Emailfarbe des Unterbaus tragen wesentlich zum äusserst einfachen Unterhalt der Kombinationen bei.



Normen  
vereinfachen und  
verbilligen das Bauen

## Göhner Normen

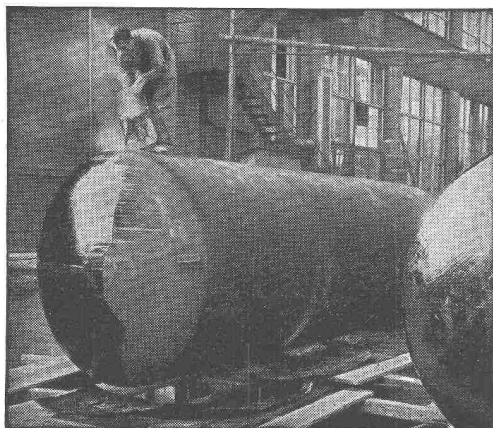
Gewähr für  
pünktliche Lieferung

Ernst Göhner AG, Zürich  
Hegibachstrasse 47  
Telefon 051 / 24 17 80  
Vertretungen in  
Bern, Basel, St.Gallen, Zug,  
Biel, Genève, Lugano

Fenster 221 Norm-Typen,  
Türen 326 Norm-Typen,  
Luftschutzfenster + -Türen,  
Garderoben- + Toilettenschränke  
Kombi-Einbauküchen,  
Carda-Schwingflügelfenster.

Verlangen Sie unsere Masslisten  
und Prospekte. Besuchen  
Sie unsere Fabrikausstellung.

B 2



## „WABERIT“-TANKISOLIERUNG

Die Tankisolierung ist seit Jahren eine **Spezialität** unserer Firma.

Langjährige Beobachtungen haben erwiesen, dass das «Beerdigen» eines Tanks nur mit dem üblichen hauchdünnen Teer- oder Asphalt-Anstrich unmöglich den vorhandenen Gefahren der Rostanfressungen und vagabundierenden elektrischen Strömen Einhalt gebieten kann.

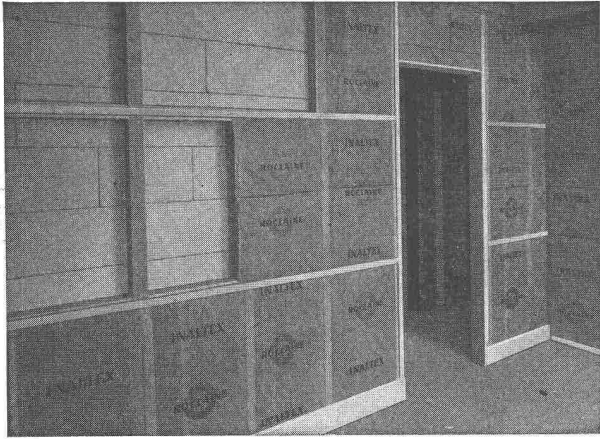
Die Kontrolle des Waberit-Belages mit unserem patentierten Prüfgerät gewährleistet eine **absolut wasserundurchlässige Isolierung**. Belagstärke ca. 3—4 mm.

Isolierung auf der Baustelle.

EMPA gepr. 29853/1

Referenzen, Muster und Offerten stehen gerne zur Verfügung.

**Strassenbaumaterial AG. Bern** Wankdorffeldstrasse 70  
Telephon (031) 8 31 34



# INALTEX

die neuzeitliche Isoliermatte aus Mineralwollefasern und Dampfsperre für Bauisolierungen und Lärmbekämpfung

## SCHNEIDER & CO.

AG. für Isolierungen und Industriebedarf  
Winterthur    Basel    Bern    Lausanne

# Stollenlokomotiven



Schweizerische Industrie-Gesellschaft Neuhausen am Rheinfall Telephone 053 534 31

# BAU - UNTERNEHMUNG



ZÜRICH UND SCHLIEREN

*Kein Grossfeuer*

bei rechtzeitiger Feuermeldung und Feuerbekämpfung

Feuermeldeanlagen  
Kohlensäure-Löschanlagen  
Luftschaum-Löschanlagen  
Wassersprinkler-Anlagen

**FEGA-WERK**  
ZÜRICH Albisriederstr. 190 Tel. (051) 52 00 77

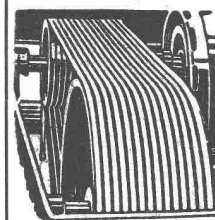
# St. Margrether-Sandstein

Kennen Sie die Vorzüge meines Materials? Jegliche Steinhauerarbeiten, Tür- und Fenstereinfassungen, Cheminées usw.

Verlangen Sie unverbindlich Offerte oder Vertreterbesuch

STEINBRUCH- UND STEINMETZGESCHÄFT

**E. GAUTSCHI, St. Margrethen** Tel. 7 84 86



# Industrie-Artikel

Treibriemen    Transportbänder  
Keilriemen    Riemenverbinder  
Dichtungsmaterial    Gummischläuche

**Adolf Schlatter A.G. Zürich**  
Tel. (051) 26 17 86    Stampfenbachstr. 73

Deutsch - *französisch*

PAUL HOFER    Architekt    Zürich 49  
Rütihofstr. 21. Tel. 56 60 45

Bautechnische Übersetzungen  
Prospekte  
Bauformulare usw.

Vollautomatische Wasseraufbereitungsanlagen

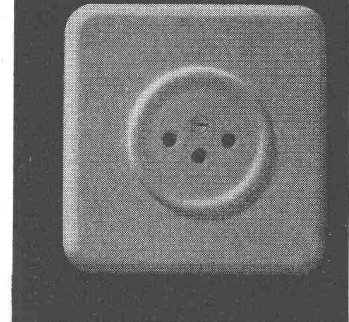
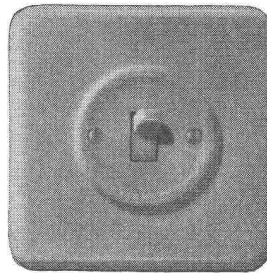
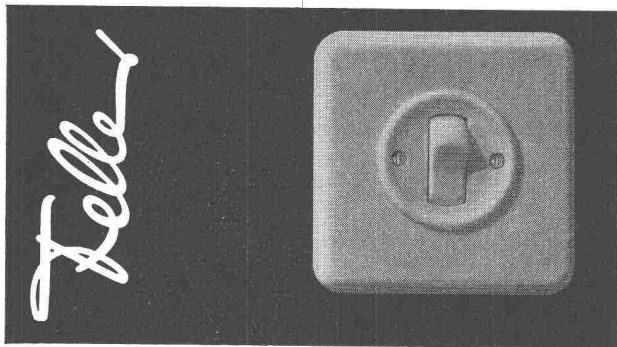
**sind unsere Spezialität!**

Unsere Fachleute beraten Sie gerne und unverbindlich. Bitte rufen Sie uns an!

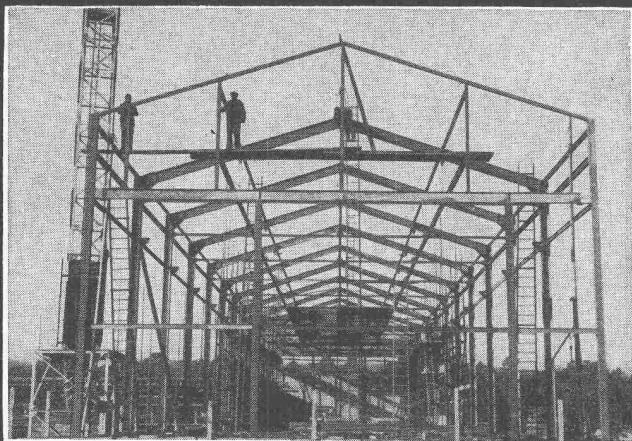
**IBEMAG ZÜRICH**

SCHAFFHAUSERSTR. 23  
TEL. (051) 26 09 84

**Neuzeitliche Schalter und Steckdosen für Unterputzmontage**  
**Adolf Feller AG. Horgen, Fabrik elektrischer Apparate**



**Aus unserem Bauprogramm**



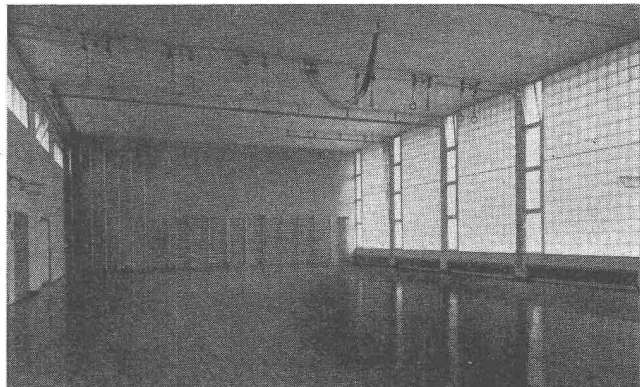
Stahlhochbau    Behälter    Schlosserei  
 Brückenbau    Silos    Metallbau  
 Ingenieurbureau

**PREISWERK & ESSER**

Basel

Schönastr. 10  
 Tel. (061) 32 46 88

**Neuzeitliche Schulhausbauten mit Glas - Bausteinen**



Ein bisher unerreicht günstiges Lichtklima im Schulhaus- und Turnhallenbau, für Ausstellungen, Arbeitsräume usw.

schaffen Glasbausteine.

Sie vermeiden starke Helligkeitskontraste, verhelfen zu einem gleichmässigen Licht, machen Storen überflüssig und benötigen ausserdem praktisch keinen Unterhalt.

Eingehende Beratung und Vorschläge durch das



Spezial-Unternehmen für Glas-Betonbau  
 Schneider, Semadeni + Frauenknecht  
 Zürich 4, Feldstr. 111, Tel. 051/27 45 63

Ständige Ausstellung: Schweizerische Baumusterzentrale

**AEZ**

**Asphalt-Emulsion AG Zürich**

Telephon 25 88 66

Löwenstrasse 40

erstellt zuverlässig

**TERRASSEN • FLACHDÄCHER • GRUNDWASSER-ISOLIERUNGEN**

Spezialfirma für rationelle

**Heizungs- und Lüftungsanlagen**

verschiedener Systeme

Beste Referenzen in der ganzen Schweiz

**Verlangen Sie bitte Offerte oder Ingenieur-Besuch**

**Pfiffner**

**Zürich**

Flurstrasse 71  
 051 / 52 55 32

**Luzern**  
 Platzmonteur

**Zug**

Poststrasse 30  
 042 / 4 24 97



Wer sich baut ein neues Haus,  
lass stets den Holzfeind draus!



A. BENZ & CIE Holzkonservierung Zürich 2/38 Renggerstrasse 56 Telephon (051) 45 34 34

## EIDG. TECHNISCHE HOCHSCHULE

An der Erdbauabteilung der Versuchs-  
anstalt für Wasserbau und Erdbau ist die  
Stelle eines

# GEOLOGEN

zu besetzen.

Interessenten mit abgeschlossener Hoch-  
schulbildung und einigen Jahren Praxis  
— wenn möglich in Verbindung mit dem  
Bauwesen — sind gebeten, ihre Bewer-  
bungen unter Beilage von Zeugnissen und  
einer Photo bis am 16. November 1957  
einzureichen an den Sekretär des Schweiz.  
Schulrates, Eidg. Technische Hochschule,  
Zürich 6.



## Wir suchen

für unsere Hauptwerkstätten in Yverdon, Biel,  
Olten, Zürich und Chur

# einige jüngere Zeichner

mit abgeschlossener Lehre als Maschinenzeich-  
ner in mechanischer oder elektrotechnischer  
Fachrichtung.

Anmeldungen schriftlich an den Zugförderungs-  
und Werkstättendienst der Generaldirektion SBB  
in Bern bis 4. November 1957, unter Angabe der  
Werkstätte, bei welcher der Bewerber beschäftigt  
zu werden wünscht.

Stahlbau- und Kesselbaufirma der Ostschweiz  
sucht

## Betriebsleiter

**Arbeitsbereich:** Stahlbrückenbau  
Stahlhochbau  
Stahlwasserbau  
Leitungsmaste  
Kessel- und Grobapparatebau

**Erfordernisse:** Abgeschlossene Ausbildung  
als Maschinentechniker  
Mehrjährige Praxis in einem  
metallverarbeitenden Betrieb

Anmeldungen mit Lebenslauf, Photo und An-  
gabe der Gehaltsansprüche unter Chiffre  
H 3189 an Publicitas, Zürich.

Wir suchen erfahrene

## INGENIEURE

für Baustelle und Büro, Vorspann- und Stahl-  
betonbauten.

Schr.: **Emile NENNIG**, Bauunternehmung,  
**Luxemburg**, 16, avenue de la Liberté.

Versierter

## Architekt und Bauleiter

empfiehl sich für die **Uebernahme von Bau-  
leitungen** im Gebiete der Ostschweiz zu  
günstigen Bedingungen.

Anfragen sind zu richten an Chiffre ZB 9363  
an Mosse-Annoncen AG., Zürich 23.

Gut eingeführtes Unternehmen der Baubranche, Nähe Zürich, sucht für sofortigen Eintritt einen

## TECHNIKER für techn.-wissenschaftl. Sekretariatsarbeit

**Tätigkeit:** Durchführung von Versuchen, Beschaffung und Auswertung von Literatur, Zusammenstellung und Ausarbeitung von Merkblättern, alles über Verwendung von Baumaterialien für thermische Isolationen.

**Gewünscht wird:** Gutes, technisches Verständnis, wenn möglich Erfahrung in der Baubranche (Hochbau). Objektives Denken und technischer Ideenreichtum, klar verständlicher Ausdruck in Wort und Schrift. Kenntnisse in Chemie und vor allem Physik. Englische Sprachkenntnisse vorteilhaft.

**Geboten wird:** Selbständige Tätigkeit bei guter Bezahlung, persönliche Entfaltungsmöglichkeit in mittlerem, persönlich geführtem Betrieb. Möglichkeit beim Verkauf mitzuwirken.

Ausführliche Offerten unter Chiffre OFA 32039 an Orell Füssli-Annoncen, Zürich 22.

## Dipl. Bauingenieur

Oesterreicher, 29 Jahre, mit Praxis im Kraftwerksbau, sucht interessante Stelle in der Schweiz. Wasserbau bevorzugt. Offerte unt. Chiffre ZK 9501 an Mosse-Annoncen AG., Zürich 23.

## Versierter dipl. Bautechniker

mit vielseitiger, mehrjähriger Erfahrung in Hoch-, Tief- und Stahlbau, sowie in der Bauleitung grosser Objekte, verhandlungsgewandt, guter Organisator, sucht aussichtsreiche Stellung in Büro, Unternehmung oder Industrie (Ausland nicht ausgeschlossen.) Offerten unter Chiffre ZV 1868 an Mosse-Annoncen AG., Zürich 23.

Gesucht für baldigen Eintritt erfahrener

## dipl. Ingenieur oder Techniker

(Tiefbau), der befähigt ist, grössere Tiefbauarbeiten zu leiten, Anmeldung mit Lebenslauf, Zeugnissen und Referenzen an Abteilung für Genie und Festungswesen, Marzistr. 50, Bern.

Gesucht

## Architekt als Mitarbeiter

in grösseres Architekturbüro in Vorort der Stadt Zürich.

Verlangt wird Persönlichkeit mit Entwurfsbegabung und Erfahrung.

5-Tage-Woche, Pensionskasse, Diskretion zugesichert.

Offerten mit den notwendigen Unterlagen unter Chiffre 23308 an Publicitas, Olten.

Auf Architekturbüro S. I. A. in Biel gesucht

## Dipl. Architekt ETH

junge Kraft, künstlerisch begabt, selbständig im Entwurf, guter Darsteller, als Mitarbeiter bei Wettbewerben und allgemeinen Projektierungsarbeiten (neuzeitlich).

Bei Bewährung sehr gut honorierte Dauerstelle. 5-Tage-Woche.

Handgeschriebene Offerten mit Photo erbeten unter Chiffre AS 16832 J an Schweizer-Annoncen AG. «ASSA», Biel.

## Schneepflug

### für Jeep und Landrover

solide Konstruktion, einfach in Montage und Handhabung

Fr. 880.—

## Autobestandteile FRIEDRICH AG.

Alfred-Escher-Strasse 23, Zürich 2/27

Telephon (051) 23 17 23



Jeep-Bestandteile

# BOX STAHL

naturharter, schweisbarer Betonstahl

MONTEFORNO Stahl- und Walzwerke AG, BODIO

Tel. (092) 6 72 51

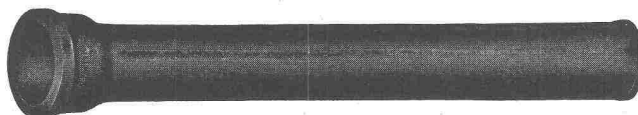
Die Wybru-Calor-Oelfeuerung \* kostet die Hälfte!  
\*mit kombinierter Heisswasser-Anlage

was alle andern kosten...!

Unsere Oelfeuerung hat noch mehr Vorzüge: täglich 1200 Liter heisses Wasser. Absolut geräuschlos, keine Düsenreinigen. Keine Boiler. Mehr Platz. Bitte Prospekte verlangen unter Chiffre ....

## Gusseiserne Hochdruckröhren mit Stemm- u. Schraubmuffen Formstücke — Armaturen

Schweizer Normalien  
Lager in Winterthur



für normalen und  
höheren Betriebsdruck

**KÄGI & Co.** TELEPHON No. 2 24 15 **WINTERTHUR**

Die Stelle eines

## Direktors des Elektrizitätswerkes der Stadt Luzern

ist wegen Berufung des gegenwärtigen Inhabers als Direktor des Elektrizitätswerkes der Stadt Bern neu zu besetzen.

**Anforderungen:** Elektroingenieur mit grosser Erfahrung im Bau und Betrieb moderner Zentralen und Verteilanlagen.

Besoldung nach Uebereinkunft. — Pensionskasse.

Bewerbungen sind bis **10. November 1957** an die Direktion der städtischen Unternehmungen, Luzern, zu richten.

Der Stadtrat.

## Bauingenieur und Architekt

empfehlen sich zur Uebernahme von:

1. Statische Berechnungen, Planbearbeitung und Bauleitung. Eisenbeton-, Stahl-, Holz- sowie Wasserbau und allg. Tiefbau.
2. Beratung, Projekt- und Ausführungspläne, Kostenvoranschläge, Devisierung, Bauleitung und Abrechnungen.

Anfragen erbeten unter Chiffre ZU 1867 an Mosse-Annoncen AG., Zürich 23.

## Schulgemeinde Kreuzlingen

### PLAN-WETTBEWERB

Die Schulgemeinde Kreuzlingen eröffnet unter den seit 1. November 1956 im Kanton Thurgau niedergelassenen oder heimatberechtigten Baufachleuten einen

### PROJEKT-WETTBEWERB

zur Erlangung von Entwürfen für

eine neue Schulhausanlage im Egelsee, Kreuzlingen,

umfassend

ein Gewerbeschulhaus, ein Primarschulhaus, eine Turnhalle mit den dazugehörigen Aussenanlagen sowie einen Kindergarten.

Die erforderlichen Unterlagen können gegen eine Gebühr von Fr. 30.—, die auf Postcheckkonto VIIIc 459, Schulgemeinde Kreuzlingen, einzubezahlen ist, bezogen werden bei der Schulpflege Kreuzlingen.

Die Entwürfe sind bis zum 31. März 1958 an das Schulpräsidium Kreuzlingen, Löwenstrasse 7 in Kreuzlingen, abzuliefern.

Kreuzlingen, 1. November 1957.

Primarschulvorsteherschaft Kreuzlingen.



**Union**

**Brief- und  
Milchkasten  
Mauerkassen**

**Union-Kassenfabrik AG.**  
Postfach Zürich 40  
Telephon (051) 521758

Neue Modelle

Verlangen Sie Prospekt Nr. 49



**Flex  
Jalousien**

Karl Wilhelm  
Zürich 8  
Mühlebachstr. 164  
Tel. 24 70 77

Rolladen  
Jalousieläden  
Sonnenstoren

Die Spezialfirma für Sonnenschutz

Wir suchen

## Bauingenieur Bautechniker Stahlbauzeichner

die Interesse haben an der Projektierung und Ausführung von Hochspannungsleitungen und insbesondere an der statischen Berechnung, Konstruktion und Werkstattabnahme von Stahlgittermasten aus Rohren oder Profileisen.

Bei Eignung Dauerstelle mit Pensionsberechtigung oder Sparversicherung.

Muttersprache Deutsch, Französisch oder Italienisch.

Handgeschriebene Offerten mit Lebenslauf, Photo, Gehaltsansprüchen und frühestem Eintrittstermin sind zu richten an:

### MOTOR COLUMBUS

Aktiengesellschaft für elektrische Unternehmungen, Abteilung Leitungsbau, Baden.

Gesucht per sofort

## Bautechniker

womöglich mit Praxis im Wohnhausbau. Offerten mit Zeugniskopien an **Alfred Bär**, dipl. Arch. ETH/S. I. A., Restelbergstrasse 2, Zürich.

Junger, initiativer

## Tiefbautechniker

mit langjähriger Erfahrung als Bauleiter, in leitender Stellung, **sucht neuen Wirkungskreis.** — Offerten unter Chiffre ZA 9583 an Mosse-Annoncen AG., Zürich 23.

## Bauingenieur

übernimmt als Heimarbeit geeignete Projektierungsarbeiten, wie **hydraulische Berechnungen** und **Ausbildung von Objekten des Kraftwerk- und allgemeinen Wasserbaues.** — Anfragen erbeten unter Chiffre ZF 1816 an Mosse-Annoncen AG., Zürich 23.

## Erfahrener **Bauführer-Bauzeichner**

gelernter Zeichner, 33 Jahre alt, absolut selbständig in allen vorkommenden Arbeiten, von der Projektausarbeitung bis zur Abrechnung, inkl. Korrespondenz, **sucht ausbaufähige, gutbezahlte Stellung in Architekturbüro oder Fabrikationsbetrieb** der Baubranche (eigener Wagen). Offerten sind erbeten unter Chiffre ZC 9553 an Mosse-Annoncen AG., Zürich 23.

## Junger Bauzeichner-Bauführer

mit Büro- und Bauplatzpraxis, **sucht Stelle in Architekturbüro oder Bauunternehmung.** Offerten unter Chiffre C 57232 Q an **Publicitas AG., Basel.**

## Junger Bauzeichner

mit Erfahrung in kleineren Bauführungen **sucht Stelle** auf Mitte November. Glarnerland oder obere Zürichseegegend bevorzugt. Offerten unter Chiffre ZU 9571 an Mosse-Annoncen AG., Zürich 23.

## Techn. Zeichner

**sucht Heimarbeit** (Tiefbau, Vermessung, Eisenbeton oder ähnliches, spez. Tuscharbeit, evtl. auch Beschriftung). Offerten u. Chiffre ZF 1889 befördert Mosse-Annoncen AG., Zürich 23.

## ARCHITEKTIN

mehrjährige Tätigkeit auf guten Architekturbüros, hauptsächlich im Innenausbau, **möchte sich verändern.** Basel bevorzugt. Offerten u. Chiffre ZK 1897 an Mosse-Annoncen AG., Zürich 23.

**Ständig grosses Lager** von Occasions- und neuen

## I-, U-, DIN- und DIE-Trägern

in Längen von 1 bis 7 m, sowie **Winkel- und Flacheisen** und **Blechabschnitte** in diversen Stärken und Grössen. Alles zu sehr günstigen Occasionspreisen. Bei Bedarf wenden Sie sich bitte unter Angabe von Dimension und Länge an: **Franco Chiesa, Pratteln**, Telephon (061) 81 54 54.

*Bau-  
Austrocknung  
mit*



**DEHUMYD**  
**Elektr. Entfeuchter**

Ohne Chemikalien, wartungslos, mit geringem Stromverbrauch. Typen für jede Raumgrösse und Temperatur. - Günstige Mietbedingungen.

Fabrikation und Vertrieb

**Pretema AG**  
ZÜRICH 2 DREIKÖNIGSTR. 49  
Tel. (051) 27 51 26 / 23 90 75

**Nahtlos gezogene  
Blei-Siphons  
und Bogen**

**Schweizerfabrikat**  
Normal- und Spezial-  
Ausführungen  
Nahtlos gezogene Bogen  
bis Ø 300 mm

Verkauf durch die Sanitär-  
Grossisten  
und Eisenhandlungen

Achten Sie stets auf das  
WEKA-Zeichen



**WEKA**

**WEKA AG. WETZIKON-ZH.**



# ***Vevey***



**Installations**

**complètes pour l'utilisation des chutes d'eau**



**Turbines**

**régulateurs**

**conduites forcées**

**vannes**

**ponts roulants**



***Ateliers de Constructions Mécaniques de Vevey S.A.***