

Objekttyp: **TableOfContent**

Zeitschrift: **Schweizerische Bauzeitung**

Band (Jahr): **75 (1957)**

Heft 45

PDF erstellt am: **12.07.2024**

### **Nutzungsbedingungen**

Die ETH-Bibliothek ist Anbieterin der digitalisierten Zeitschriften. Sie besitzt keine Urheberrechte an den Inhalten der Zeitschriften. Die Rechte liegen in der Regel bei den Herausgebern. Die auf der Plattform e-periodica veröffentlichten Dokumente stehen für nicht-kommerzielle Zwecke in Lehre und Forschung sowie für die private Nutzung frei zur Verfügung. Einzelne Dateien oder Ausdrucke aus diesem Angebot können zusammen mit diesen Nutzungsbedingungen und den korrekten Herkunftsbezeichnungen weitergegeben werden. Das Veröffentlichen von Bildern in Print- und Online-Publikationen ist nur mit vorheriger Genehmigung der Rechteinhaber erlaubt. Die systematische Speicherung von Teilen des elektronischen Angebots auf anderen Servern bedarf ebenfalls des schriftlichen Einverständnisses der Rechteinhaber.

### **Haftungsausschluss**

Alle Angaben erfolgen ohne Gewähr für Vollständigkeit oder Richtigkeit. Es wird keine Haftung übernommen für Schäden durch die Verwendung von Informationen aus diesem Online-Angebot oder durch das Fehlen von Informationen. Dies gilt auch für Inhalte Dritter, die über dieses Angebot zugänglich sind.

Ein Dienst der *ETH-Bibliothek*  
ETH Zürich, Rämistrasse 101, 8092 Zürich, Schweiz, [www.library.ethz.ch](http://www.library.ethz.ch)

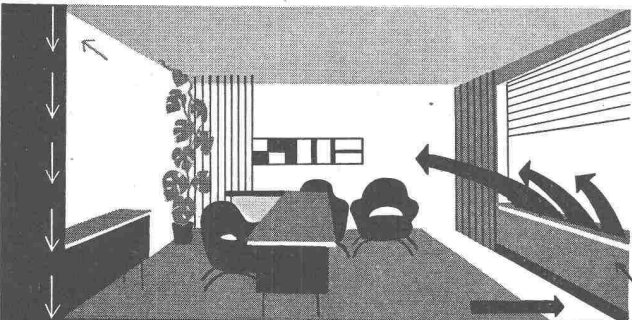
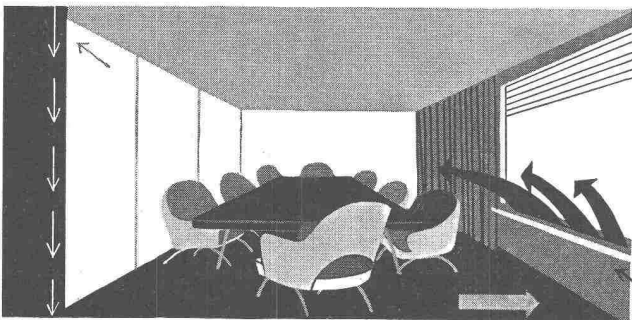
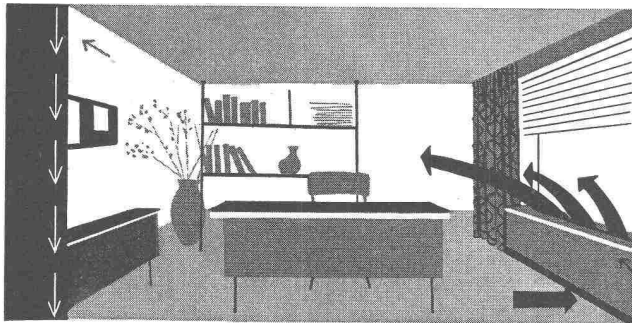
<http://www.e-periodica.ch>

# SCHWEIZERISCHE BAUZEITUNG

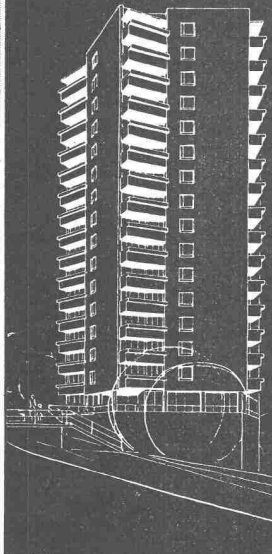
WOCHENSCHRIFT FÜR ARCHITEKTUR / INGENIEURWESEN / MASCHINENTECHNIK

REVUE POLYTECHNIQUE SUISSE

ORGAN DES S. I. A. SCHWEIZERISCHER INGENIEUR- UND ARCHITEKTEN-VEREIN  
UND DER G. E. P. GESELLSCHAFT EHEMAL. STUDIERENDER DER EIDG. TECHN. HOCHSCHULE  
GEGRÜNDET 1883 VON ING. A. WALDNER / HERAUSGEGEBEN VON ING. W. JEGHER

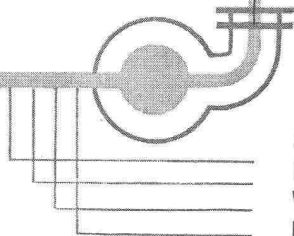


## KLIMA ANLAGEN



### SIFRAG

BERN ZÜRICH BASEL  
LAUSANNE (Schweiz)



STAUBFILTER  
BE- oder ENTFEUCHTUNG  
VOR- oder NACHHEIZUNG  
KÜHLUNG

Schematische Darstellung einer Hochdruck-Klimaanlage

### Verlag

W. Jegher & A. Ostertag, Dianastrasse 5,  
Zürich / Tel. 23 45 07 / Postcheck VIII 6110

Postadresse:

Schweiz. Bauzeitung, Postfach Zürich 39

### Bezugspreise

Einzelheft Fr. 1.65 — Abonnements:

	12 Monate	6 Monate	3 Monate
Schweiz	66.—	33.—	16.50
Ausland	72.—	36.—	18.—

Für Mitglieder des S. I. A., der G. E. P. und des Schweiz. Technischen Verbandes sowie für Studierende der ETH und der EPUL ermässigte Preiskategorien nach Tarif.

### Anzeigenverwaltung

Mosse-Annoncen AG., Zürich, Limmatquai 94 / Tel. 32 68 17 / Postcheck VIII 1027

### INHALT

- Allocation de M. E. Choisy à l'assemblée générale de la S. I. A. . . . 713\*
- Vom Kurs für Strassenprojektierung des S. I. A. und der VSS in Lausanne . . . . . 715\*
- Zur Beurteilung von Hochhausprojekten, von Hans Marti . . . . . 716
- 50 Jahre Therma Schwanden . . . . . 718
- Vorfabrizierte Eisenbetonkonstruktionen in der Schweiz, von W. Häberli . . . . . 719\*

### BUCHBESPRECHUNGEN

- Wirtschaftlichkeit verschiedener Brennstoffe bei Zentralheizungsanlagen, vom VDI . . . . . 722
- Elsners Taschenbuch für den bautechnischen Eisenbahndienst, Handbuch für Sprengarbeiten, Neuerscheinungen . . . . . 723

### MITTEILUNGEN

- Union internationale de physique pure et appliquée. Photogrammetrie und Grundstückvermessung. Russische Literatur über Kernenergie. Persönliches . . . . . 723

### WETTBEWERBE

- Brücke über das Alzettetal in der Stadt Luxemburg. Schulhaus mit Turnhalle in Rothrist. Aeussere Vorstadt in Schaffhausen. Mädchenschulhaus Gundeldingerstrasse in Basel . . . . . 723
- Handels-Hochschule in St. Gallen . . . . . 724

### MITTEILUNGEN AUS DER G. E. P.

- Einladung zum ETH-Tag 1957 . . . . . 724

### ANKÜNDIGUNGEN

- Graphische Sammlung der ETH, Zürich. Eidgenössische Kunststipendien. Textiltagung. Schweizerisches Beleuchtungs-Komitee. Vorträge . . . . . 724