

Objektyp: **Advertising**

Zeitschrift: **Schweizerische Bauzeitung**

Band (Jahr): **75 (1957)**

Heft 51

PDF erstellt am: **08.08.2024**

Nutzungsbedingungen

Die ETH-Bibliothek ist Anbieterin der digitalisierten Zeitschriften. Sie besitzt keine Urheberrechte an den Inhalten der Zeitschriften. Die Rechte liegen in der Regel bei den Herausgebern.

Die auf der Plattform e-periodica veröffentlichten Dokumente stehen für nicht-kommerzielle Zwecke in Lehre und Forschung sowie für die private Nutzung frei zur Verfügung. Einzelne Dateien oder Ausdrucke aus diesem Angebot können zusammen mit diesen Nutzungsbedingungen und den korrekten Herkunftsbezeichnungen weitergegeben werden.

Das Veröffentlichen von Bildern in Print- und Online-Publikationen ist nur mit vorheriger Genehmigung der Rechteinhaber erlaubt. Die systematische Speicherung von Teilen des elektronischen Angebots auf anderen Servern bedarf ebenfalls des schriftlichen Einverständnisses der Rechteinhaber.

Haftungsausschluss

Alle Angaben erfolgen ohne Gewähr für Vollständigkeit oder Richtigkeit. Es wird keine Haftung übernommen für Schäden durch die Verwendung von Informationen aus diesem Online-Angebot oder durch das Fehlen von Informationen. Dies gilt auch für Inhalte Dritter, die über dieses Angebot zugänglich sind.

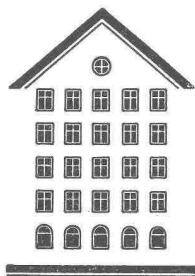
SCHWEIZERISCHE BAUZEITUNG

WOCHENSCHRIFT FÜR ARCHITEKTUR / INGENIEURWESEN / MASCHINENTECHNIK

REVUE POLYTECHNIQUE SUISSE

ORGAN DES S. I. A. SCHWEIZERISCHER INGENIEUR- UND ARCHITEKTEN-VEREIN
UND DER G. E. P. GESELLSCHAFT EHEMAL. STUDIERENDER DER EIDG. TECHN. HOCHSCHULE
GEGRÜNDET 1883 VON ING. A. WALDNER / HERAUSGEGEBEN VON ING. W. JEGHER

Fenster



Kiefer Zürich

WALO

SA WALO BERTSCHINGER AG

Frohe Festtage

Bonnes Fêtes

Buone Feste

Verlag

W. Jegher & A. Ostertag, Dianastrasse 5,
Zürich / Tel. 23 45 07 / Postcheck VIII 6110
Postadresse:
Schweiz. Bauzeitung, Postfach Zürich 39

Bezugspreise

	Abonnements:		
	12 Monate	6 Monate	3 Monate
Schweiz	66.—	33.—	16.50
Ausland	72.—	36.—	18.—

Für Mitglieder des S. I. A., der GEP und des Schweiz. Technischen Verbandes sowie für Studierende der ETH, der EPUL und schweiz. staatl. Technischer Mittelschulen ermässigte Preiskategorien nach Tarif.

Anzeigenverwaltung

Mosse-Annoncen AG., Zürich, Limmat-
quai 94 / Tel. 32 68 17 / Postcheck VIII 1027

INHALT

Näherungsberechnung zur Bemessung von unterzugslosen Eisenbetondecken.
Von *Franz Pfister* 795*

Einiges über die Entwicklung der «Höheren Technischen Institute». Von
P. Buclin 798

Abdankungshalle und Krematorium Friedhof Liebenfels, Baden, Arch.
R. & E. Lammers und *R. Wahlen* 800*

Die neuen Bauten des Schweiz. Elektrotechn. Vereins 802*

MITTEILUNGEN

Verleimte Holztragwerke im Industriebau. Priwo, Privatwirtsch. Gremium zur Förderung des soz. Wohnungsbaues 803

NEKROLOGE

G. Rodio. R. von Muralt 803*
Richard Wagner 804

BUCHBESPRECHUNGEN

L'industrie sidérurgique en Europe, par le Comité de la Sidérurgie OECE. Neuerscheinungen 804

ANKÜNDIGUNGEN

Spannbeton-Kongress Berlin 1958 804

Einbanddecken und Sammelmappen für die SBZ 804

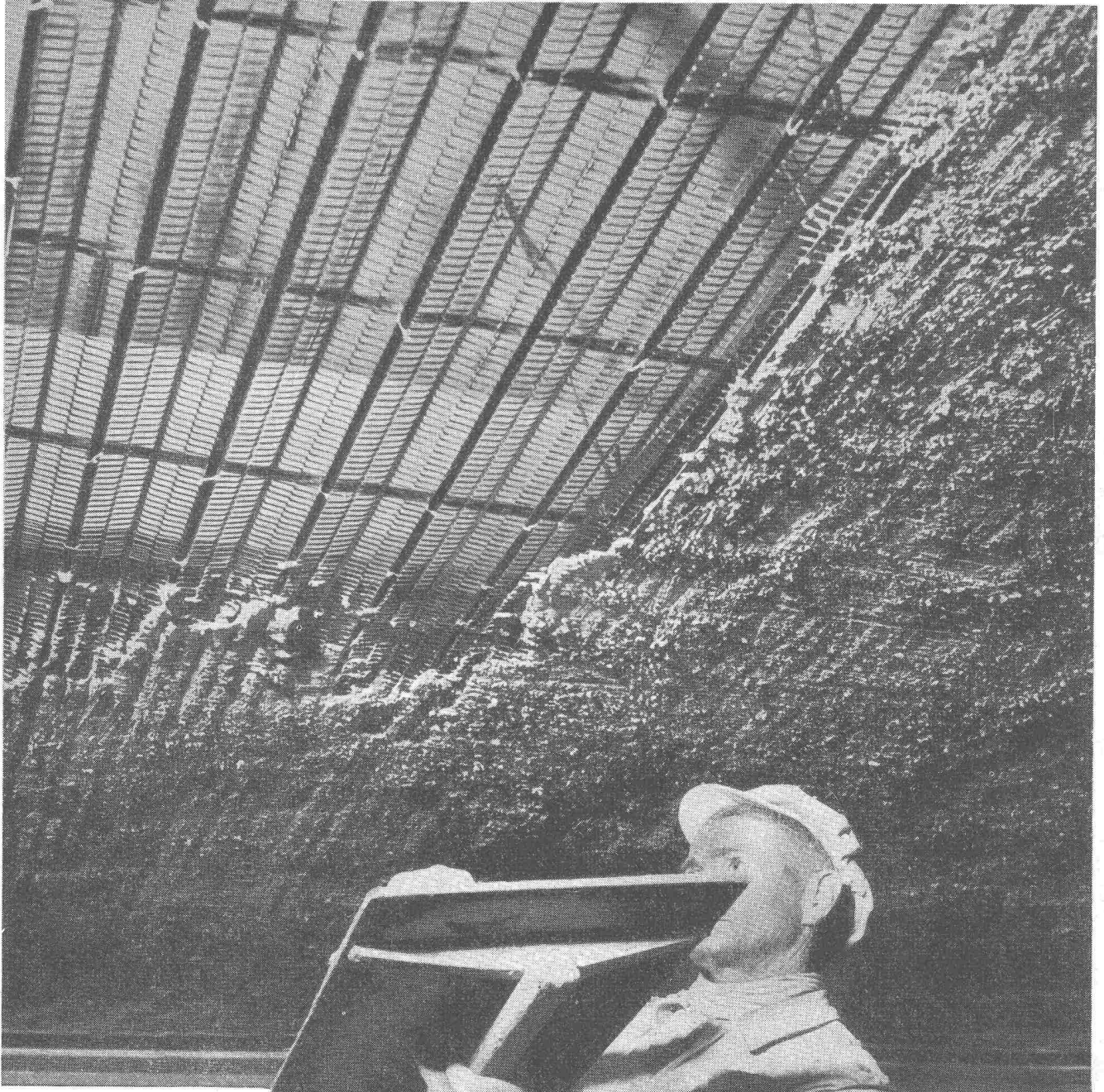
Mit HESCO- Rippenstreckmetall vorteilhafter bauen

kein durchbiegen

leichte Formung für jedes Profil

vorzüglicher Putzträger

durch Asphalt-Lack vor Rost geschützt



Bitte Prospekt verlangen.

Hess & Cie.

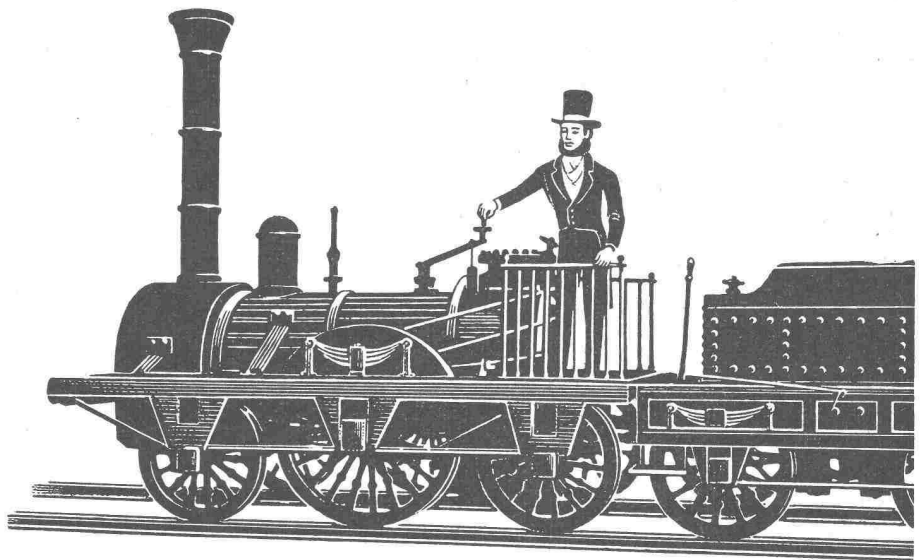
Pilgersteg Rütli/ZH

Tel. 055 / 4 35 22

Drahtzieherei, Metallwaren- und Nagelfabrik



Verkauf durch Eisenwaren- und Baumaterialien-Handel



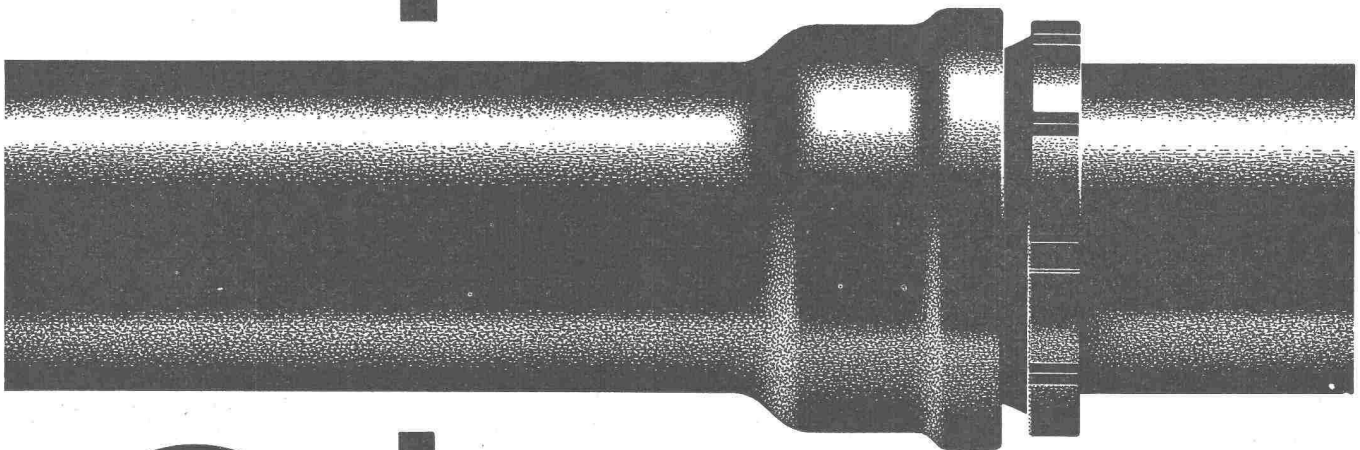
Schon damals...

als die Eisenbahn ein bestauntes Ungeheuer war, strömte das Wasser durch das gusseiserne Rohr. Inzwischen hat die Technik in stürmischem Lauf das Gesicht der Welt verändert. Aber das Gussrohr dient auch heute noch – gleichgültig gegen die Zeit – treu seiner Aufgabe

Röhren aus Gusseisen!

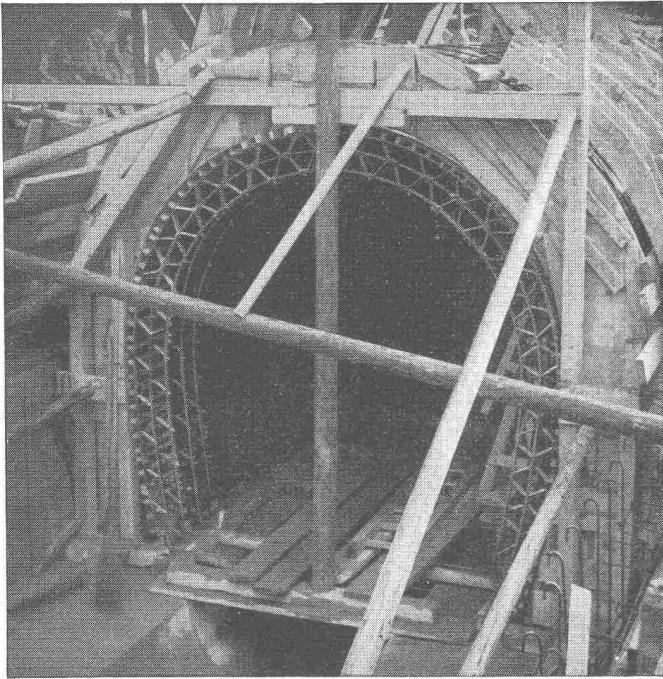
Welch' anderes Material kann auf solche Bewährung hinweisen? Guss bedeutet eine Garantie, Guss braucht keine Zeugnisse, keine Expertisen. Wo Gussröhren verwendet werden,

da ist für Generationen gesorgt!



Gusseiserne Druckröhren

Gesellschaft der Ludw. von Roll'schen Eisenwerke AG., Eisenwerk Choindéz



Kanalisation des «Flon» in Lausanne, ausgeführt durch die Fa. Cobal, Lausanne

FLEXIBLER BK-SCHALUNGS-TRÄGER zur

Einschalung beliebig gekrümmter Flächen

Der flexible BK-Schalungsträger wurde mit grossem Erfolg bei folgenden Objekten eingesetzt:

Shed-Dächer, Kuppeln, Rundbehälter, Silos, Tunnel- und Stollenprofile, Hochkamine, Fernsehturm, Bogenbrücken.

Planen Sie Ihr nächstes Bauvorhaben unter Verwendung des FLEXIBLEN BK-SCHALUNGSTRÄGERS — ein Versuch, der sich bestimmt lohnen wird.

Unsere Mitarbeiter stehen Ihnen für Beratungen und Trägereinbauten gerne kostenlos zur Verfügung.

Verlangen Sie Prospekte und Preisofferten.

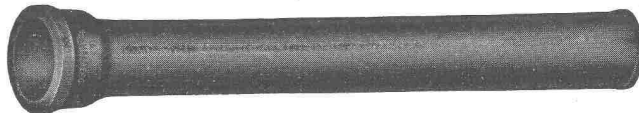
Fabrikation und Vertrieb:

FIXTRÄGER A.G. ETZGEN / Aarg.

Telephon (064) 7 42 65

Gusseiserne Hochdruckröhren mit Stemm- u. Schraubmuffen Formstücke — Armaturen

Schweizer Normalien
Lager in Winterthur



für normalen und
höheren Betriebsdruck

KÄGI & Co. TELEPHON No. 2 24 15 **WINTERTHUR**



Spitzenleistung gegen Schall
und Feuer. Termitenbeständig

Versetzbare GREMUND-Zwischenwände und Türen auch für Tropenklima

Keine Verwendung von Faserplatten
EMPA-Atteste • In- u. Ausland-PATENTE

Grosse Wirtschaftlichkeit und Beschleunigung des
Bauprogrammes für Neu- und Umbauten

Der Bau wird bis zum letzten Anstrich fertig er-
stellt, dann erfolgt das Setzen der Wände, keine
Beschädigung der Böden, Decken und Wände, und
die Räume sind bezugsbereit

Verlangen Sie Prospekte und Referenzen

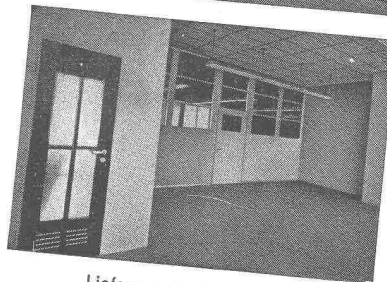
MECHANISCHE BAU- UND MÖBELSCHREINEREI

ROBERT GAUTSCHI, BERN 18

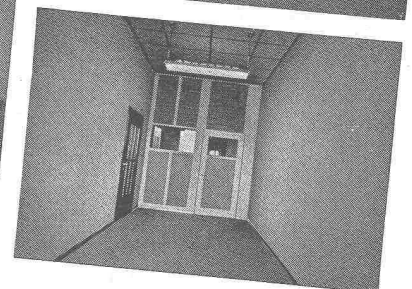
Tel. (031) 66 27 57, Privat 66 29 87 • Aehrenweg 28



Versetzbare GREMUND-Zwischenwände und
Türen geliefert nach Accra (Goldküste)



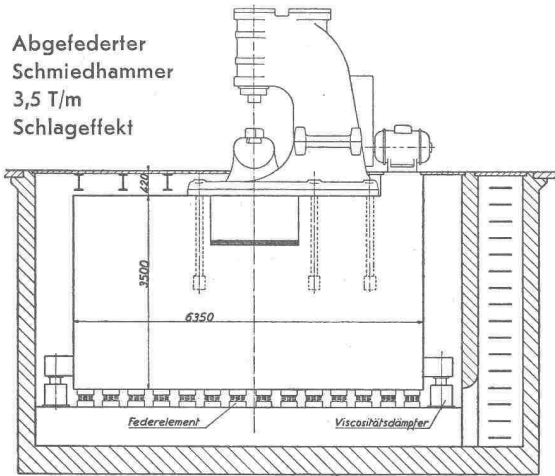
Lieferung in jedes Land
mit kurzen Lieferfristen



Fundament- u. Maschinen- Isolierungen

(Passiv- und Aktiv-Entstörungen)

Abgefederter
Schmiedhammer
3,5 T/m
Schlageffekt



VAPOR AG. ZUG

Alpenstrasse 12

Telephon (042) 4 15 74

Verlangen Sie die unverbindliche Beratung
unserer Spezialisten

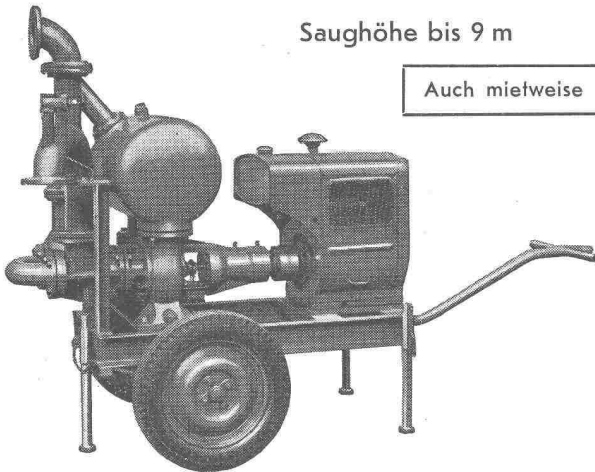
Selbstansaugende ventillose

Baupumpen

System «Lauchenaer»

Saughöhe bis 9 m

Auch mietweise



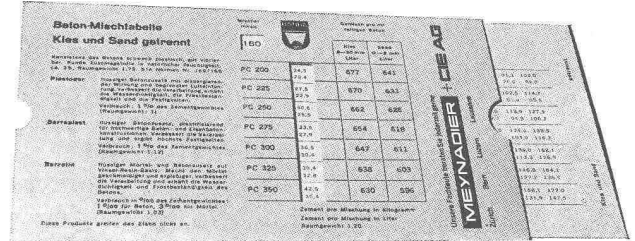
Leistungen 1—5000 l/sek. Kein Bodenventil. Keine Klappe im Saugstutzen. Keine Hilfs-Vakuum-Pumpe. Jederzeitiges automatisches Ansaugen auch nach Luffeintritt im Saugrohr. Keine reibenden, sich abnützenden Dichtungsflächen, daher störungsfrei auch bei Schlamm-, Sand- und Kiesförderung.

Maschinenfabrik a. d. Sihl AG. Zürich

Gegründet 1871

Telephon (051) 23 35 14

Betonmischen einfach gemacht



Verlangen Sie unsere Beton- Mischtafel

Mit einem Griff ist die Tabelle auf Ihren Mischer eingestellt, und Sie können mühelos die Zementmenge in kg oder Liter für verschiedene Zementdosierungen ablesen bei gemischten oder getrennten Zuschlagstoffen.

Beispielsweise ergeben sich bei einem Mischerinhalt von 180 Liter und einem PC 250 33,3 kg oder 27,7 Liter Zement (Mittelwerte nach S. I. A.-Normen 162/166). Bei der Verwendung des flüssigen Betonzusatzes Plastopor mit der Dosierung von 1 % ergibt sich somit 333 g.

Sie erreichen mit Plastopor-Betonzusatz eine bessere Verarbeitung, erhöhte Wasserdichtigkeit, Frostbeständigkeit und Festigkeiten.

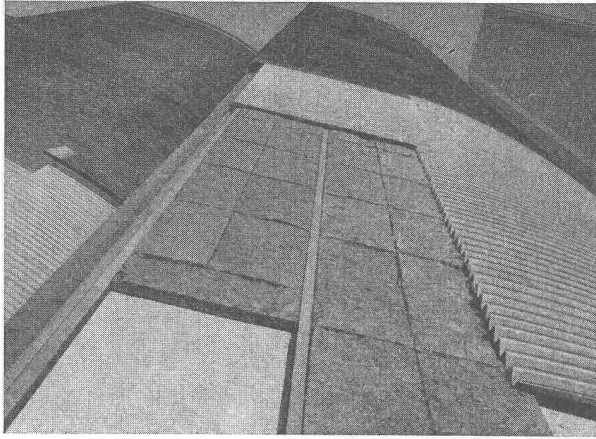


+CIE AG

ZÜRICH BERN LUZERN LAUSANNE



Seit Jahrzehnten führend im Bautenschutz



INALTEX

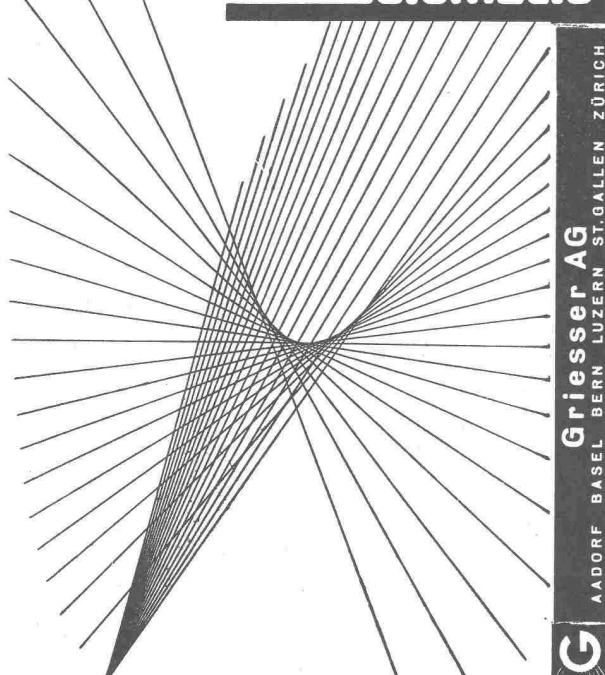
die neuzeitliche Isoliermatte aus Mineralwollefasern und Dampfsperre für Bauisolierungen und Lärmbekämpfung

SCHNEIDER & CO.

AG. für Isolierungen und Industriebedarf
Winterthur Basel Bern Lausanne

Regulierbares Licht mit Roll- und Raff-Lamellenstoren

Solomatic



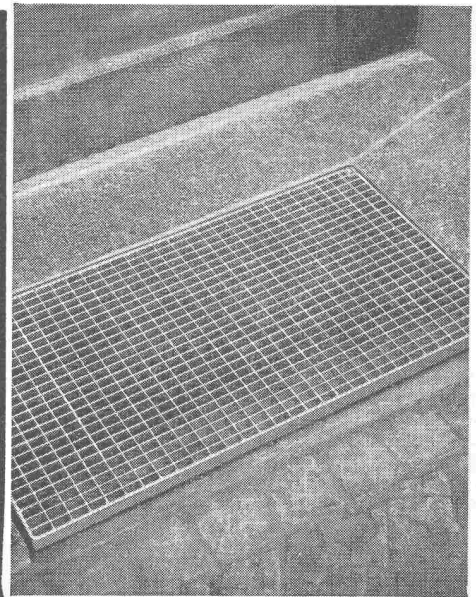
Griesser AG
AADORF BASEL BERN LUZERN ST. GALLEN ZÜRICH

Filialen in der welschen Schweiz: Lausanne und Genf

TEL. 051/933232

WALLISELEN-ZH

SIEGFRIED **Keller** CO

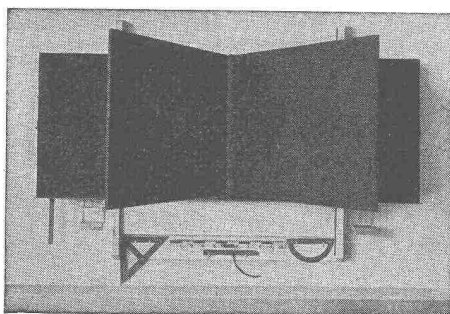
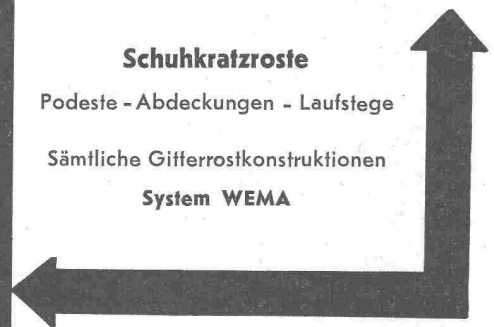


Schuhkratzroste

Podeste - Abdeckungen - Laufstege

Sämtliche Gitterrostkonstruktionen

System WEMA



HUNZIKER SÖHNE, THALWIL

Schulmöbelfabrik

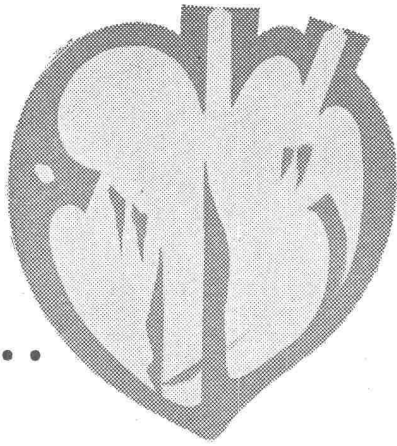
Gegründet 1880

Telephon 92 09 13

Schweiz. Spezialfabrik der Schulmöbelbranche

Lieferung kompletter Schulzimmer-Einrichtungen, Schultische, Wandtafeln • Beratung und Kostenvoranschläge kostenlos

Wie
ein
Herz...



das überbeansprucht wird, schneller verbraucht ist, hat ein Vorschaltgerät in *Fluoreszenzröhren-Beleuchtungsanlagen* bei hoher Betriebstemperatur eine kürzere Lebensdauer. *KNOBEL-VACO-Vorschaltgeräte* arbeiten mit niedrigen Betriebstemperaturen. Sie besitzen daher eine gesteigerte Lebensdauer.

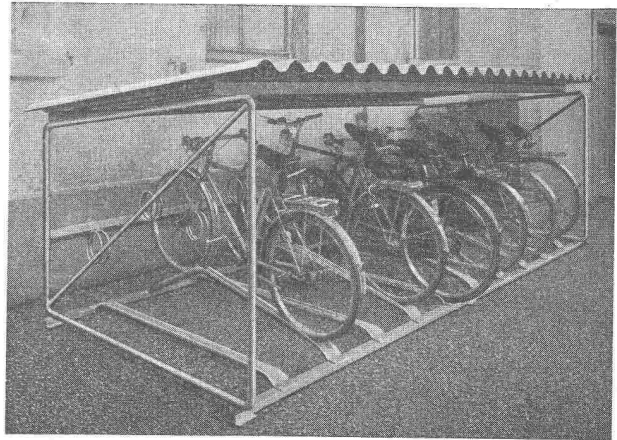
Jede Fluoreszenzröhre benötigt ein Vorschaltgerät. Es ist — von aussen unsichtbar — in den Beleuchtungskörper eingebaut. Dringen Sie daher beim Kauf von Beleuchtungskörpern darauf, dass diese mit dem sicher und brummfrei funktionierenden KNOBEL-VACO-Vorschaltgerät ausgerüstet sind.

KNOBEL  ENNENDA

Grösste und älteste Vorschaltgerätefabrik der Schweiz
Vertreten durch: Ernst Scherer, Freudenbergstr. 59, Zürich 7,
Telephon 051/24 33 85

Auch das *Knobel-Perfektstart-Gerät* ist ein VACO-Gerät. Es besitzt hervorragende Zündeigenschaften.

**GIROUD
OLTEN**



**MODERNE
FAHRRAD-
PARKIERANLAGEN**

Verlangen Sie unseren Sonderprospekt

AG. DER MASCHINENFABRIK VON LOUIS GIROUD, OLTEN

Tel. (062) 5 40 17
7557

**Die älteste Spezialfirma für
Fahrrad-Parkieranlagen**

EMALCO



**FEUEREMAILLIERUNG VON ALUMINIUM
IM HOCHBAU**

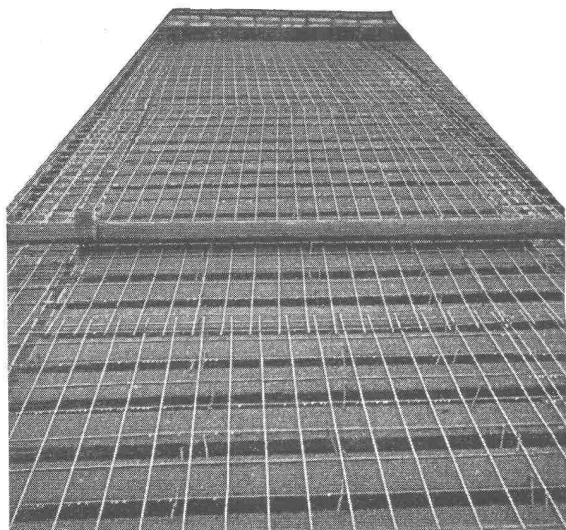
- Absolut witterungsbeständig
- Garantiert licht- und farbecht
- Keine Unterrostungsgefahr
- Hohe Schlagfestigkeit
- Praktisch keine Unterhaltskosten
- Praktisch alle Farben ausführbar
- Hochglanz, halbmatt und matt

Eine Neuentwicklung der

EMALLERIE CORGEMONT S.A., CORGEMONT b/BIEL

Telephon (032) 9 72 91

Gut isoliert **besser** gebaut



Je besser die Isolation, umso geringer die Heizkosten. Die Ersparnisse an Heizkosten machen im Laufe der Jahre oft ein Vielfaches dessen aus, was eine gut isolierende Decke mehr kostet. Mit BAUKORK-Isolierdecken – K-Werte zwischen 0,58 und 0,68 – bauen Sie bei Wegfall von Gefällsbeton etc. sogar noch billiger!

Fragen Sie die Spezialisten mit grosser, praktischer Erfahrung.

BAUKORK AG.

Verkaufsbüro Zurich, Gotthardstr. 61

Telephon 051/238012 - Werk in Steinhausen/Zug

Kein Unterbruch im Betonieren mit dem chlorfreien
Frostschutzmittel für armierten Beton

Friolite OO

Frostschutz

Plastifikator

Luftporenmittel

Verlangen Sie den ausführlichen
Untersuchungsbericht der EMPA



Kaspar Winkler+Co.

FABRIK FÜR CHEMISCHE BAUSTOFFE - ZÜRICH 48 - (051) 54 77 33
ST. GALLEN (071) 22 77 41 - BERN (031) 8 57 57 - LAUSANNE (021) 23 28 13