

Objektyp: **Advertising**

Zeitschrift: **Schweizerische Bauzeitung**

Band (Jahr): **75 (1957)**

Heft 6

PDF erstellt am: **12.07.2024**

Nutzungsbedingungen

Die ETH-Bibliothek ist Anbieterin der digitalisierten Zeitschriften. Sie besitzt keine Urheberrechte an den Inhalten der Zeitschriften. Die Rechte liegen in der Regel bei den Herausgebern. Die auf der Plattform e-periodica veröffentlichten Dokumente stehen für nicht-kommerzielle Zwecke in Lehre und Forschung sowie für die private Nutzung frei zur Verfügung. Einzelne Dateien oder Ausdrucke aus diesem Angebot können zusammen mit diesen Nutzungsbedingungen und den korrekten Herkunftsbezeichnungen weitergegeben werden. Das Veröffentlichen von Bildern in Print- und Online-Publikationen ist nur mit vorheriger Genehmigung der Rechteinhaber erlaubt. Die systematische Speicherung von Teilen des elektronischen Angebots auf anderen Servern bedarf ebenfalls des schriftlichen Einverständnisses der Rechteinhaber.

Haftungsausschluss

Alle Angaben erfolgen ohne Gewähr für Vollständigkeit oder Richtigkeit. Es wird keine Haftung übernommen für Schäden durch die Verwendung von Informationen aus diesem Online-Angebot oder durch das Fehlen von Informationen. Dies gilt auch für Inhalte Dritter, die über dieses Angebot zugänglich sind.

SCHWEIZERISCHE BAUZEITUNG

WOCHENSCHRIFT FÜR ARCHITEKTUR / INGENIEURWESEN / MASCHINENTECHNIK

REVUE POLYTECHNIQUE SUISSE

ORGAN DES S. I. A. SCHWEIZERISCHER INGENIEUR- UND ARCHITEKTEN-VEREIN
UND DER G. E. P. GESELLSCHAFT EHEMAL. STUDIERENDER DER EIDG. TECHN. HOCHSCHULE
GEGRÜNDET 1883 VON ING. A. WALDNER / HERAUSGEGEBEN VON ING. W. JEGHER

Fenster



Kiefer Zürich

Verlag

W. Jegher & A. Ostertag, Dianastrasse 5,
Zürich / Tel. 23 45 07 / Postcheck VIII 6110
Postadresse:
Schweiz. Bauzeitung, Postfach Zürich 39

Bezugspreise

Einzelheft Fr. 1.65		—		Abonnements:	
12 Monate	Schweiz	6 Monate	Schweiz	3 Monate	Schweiz
66.—	72.—	33.—	36.—	16.50	18.—

Für Mitglieder des S. I. A., der GEP und des Schweiz. Technischen Verbandes sowie für Studierende der ETH und der EPUL ermässigte Preiskategorien nach Tarif.

Anzeigenverwaltung

Mosse-Annoncen AG., Zürich, Limmat-
quai 94 / Tel. 32 68 17 / Postcheck VIII 1027

INHALT

Die Kraftwerkgruppe Valle di Lei-Hinterrhein. Von <i>L. Kalt</i>	79*
Elektrische Bestimmung der Sandfeuchtigkeit im Betonturm der Stau-mauer Mauvoisin. Von <i>P. Graf</i>	85*
Projekt für den Verwaltungsbau an der Theodor-Kocher-Gasse in Bern	86*

MITTEILUNGEN

Persönliches, Eidg. Technische Hochschule. Vorläufiges Internationales Komitee für Regelungstechnik und Automatik. Regeln für Wasserturbinen	90
--	----

BUCHBESPRECHUNGEN

Zürichs zweite Eingemeindung vom Jahre 1934, von <i>E. Klöti</i>	90
--	----

NEKROLOGE

Walter Zehnder	91
--------------------------	----

WETTBEWERBE

Friedhofanlage in Zürich-Altstetten. Bruderklausenkirche in St. Gallen-Winkeln	91
--	----

MITTEILUNGEN AUS DER G. E. P.

Ungarnhilfe	91
-----------------------	----

MITTEILUNGEN AUS DEM S. I. A.

Internationale Architekten-Union	91
--	----

ANKÜNDIGUNGEN

Schweiz. Maler- und Gipsermeister-Tagung. Tagung «Leichtbaukonstruktionen» in Braunschweig. Leipziger Frühjahrsmesse 1957. Internat. Kongress für Arbeitsmedizin, Helsinki 1957. Structural Engineers' State Convention in Coronado, Calif. Vorträge	92
--	----

HCH. LIER

Deckenheizungen System Crittall

Heisswasser-Heizungen

Umbau bestehender Dampfanlagen
in Heisswasser • Abwärmeanlagen

HEIZUNGS-INGENIEUR ZÜRICH 4 Badenerstrasse 444 Tel. 52 23 50/51

Patentanwälte

E. BLUM & Co., ZÜRICH

Gegründet 1878 · Telephon 25 16 33

Bahnhofstrasse 31

Anmeldung von Erfindungen

Fabrik- und Handelsmarken

Gutachten, Prozessberatung

STEINZEUG EMBRACH

garantiert säurebeständig

Chemisches Steinzeug für stärkste chemische Beanspruchung

Embrachit garantiert temperaturwechselbeständig bis 100° C

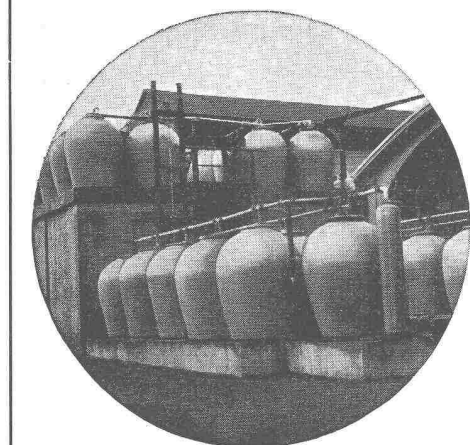
Thermosil speziell wärmeleitend

Porzellan und **Embrit** für Elektroisolkörper mit hoher elektrischer und mechanischer Festigkeit

Kanalisations-Steinzeug für Bau-gewerbe und Landwirtschaft

Steinzeugfabrik Embrach AG.

für Kanalisation und chemische Industrie
Embrach (Kt. Zürich) Tel. (051) 96 23 21



Das zuverlässige Herz

für Elektromobile, Hubstapler, Schlepper, Kräne und Elektrolokomotiven und zur Beleuchtung von Bahnen und Schiffen ist die betriebssichere OERLIKON-Batterie. Seit über 60 Jahren bewährt, im ganzen Land geschätzt.



Fluoreszenzleuchten - unsere Spezialität!



FLUORA

Spezialfabrik für Fluoreszenzlampen-Beleuchtungskörper, Herisau, Telephon 071/523 63/64

Ein Beispiel aus der Maschinenindustrie

Das Problem war der Korrosionsschutz!

Die Rohrleitungen und Armaturen des Pumpwerks mussten gegen Feuchtigkeit und Kondenswassererscheinungen geschützt werden.



K 3

Die Praxis stellt dem Ingenieur fast täglich Probleme des Bautenschutzes, beispielsweise bei der Fundamentisolation. In der Regel dient Ihnen hierfür ein 2- bis 3-facher Anstrich mit einem Teerpech- oder Bitumenlack, beispielsweise mit Afratar-Fluid. Afratar-Fluid ist auf Basis von ausgewählten Steinkohlenteerpechen hergestellt. Dessen hoher Festkörpergehalt und grosses Eindringvermögen bieten Gewähr für eine ausgezeichnete Schutzwirkung.

Die Firma Siegfried Keller & Co., Wallisellen, mit ihrer mehr als 30jährigen Erfahrung in der Herstellung von hochwertigen Bautenschutzerzeugnissen, hat die fortschreitende Entwicklung der modernen Technik selbstverständlich aktiv mitgemacht, ihre Produkte immer wieder verbessert und den neuesten Bedürfnissen angepasst. Neben dem Afratar-Fluid bietet sie Ihnen heute das Afratar, welches gegenüber den konventionellen Anstrichen folgende drei Hauptvorteile aufweist:

● 1. Einfacher:

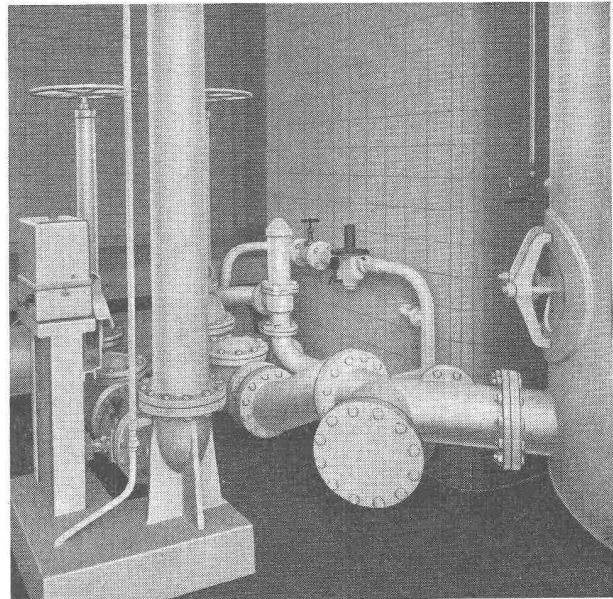
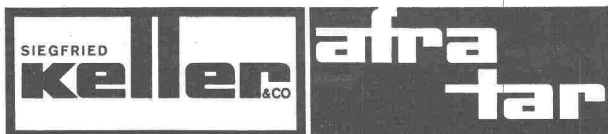
Während mit den üblichen Teerpech- oder Bitumenlacken 2—3 Anstriche notwendig sind, erzielen Sie mit dem Siegfried Keller-Produkt Afratar in einmaligem Auftrag die gleiche oder grössere Schichtstärke.

● 2. Schneller:

Durch Einsparen von Arbeitsgängen gewinnen Sie Zeit und können dem modernen Bautempo besser Rechnung tragen, indem Sie gleichzeitig höchsten Ansprüchen in Bezug auf dauernde Schutzwirkung genügen.

● 3. Wirtschaftlicher:

Der kostenmässig wesentlich ins Gewicht fallende Faktor Arbeitskraft wird durch die Reduktion der Arbeitsgänge auf einen Bruchteil reduziert, was den Afratar-Schutzanstrich wesentlich verbilligt.



Korrosionsschutz der Armaturen und Rohrleitungen im Pumpwerk der Trinkwasserversorgung Kesswil durch Kaltverzinkung mit Vinoxink und Porenverschluss mit Chromivyl.

Die im Bautenschutz führende Firma Siegfried Keller & Co., Wallisellen, empfiehlt Ihnen ihre Afra-Schutzanstriche:

1. Schwarze Schutzanstriche und -Beläge für Beton und Eisen unter der Erde und unter Wasser:

Afratar
Afracel
Afraplast

2. Farbige Schutzanstriche für Eisenkonstruktionen im Freien:

Aframica
Aframica-Armor
Aframica-Bleimennige

3. Farbige Schutzanstriche für Beton und Eisen gegen chemische Beanspruchung:

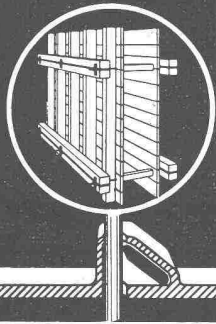
Afratop-Standard
Afratop-Spezial

4. Farbloser Schutzanstrich für Beton, Kunststein usw. gegen Witterungseinflüsse:

Afralan-S

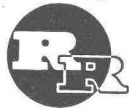
Die Afra-Produkte sind durch den Fachhandel lieferbar.

Die Firma Siegfried Keller & Co., Wallisellen, führend für Bautenschutz, bürgt wie für alle andern Erzeugnisse auch für die Güte ihrer
A F R A - S C H U T Z A N S T R I C H E

ARETOR**DIE SOLIDE UND PRAKTISCHE SCHALUNGSKLEMME**

- Denkbar einfache und billige Arbeitsweise
- Einmalige Anschaffung — keine Abnützung
- Mit «ARETOR» Verwendung von gewöhnlichem Rundeisen als Zugstab
- Mit «ARETOR» absolute Sicherheit: Je grösser die Druckkraft, desto grösser die Klemmwirkung

Verlangen Sie unsern Prospekt:

**R. RIGLING & CO.**

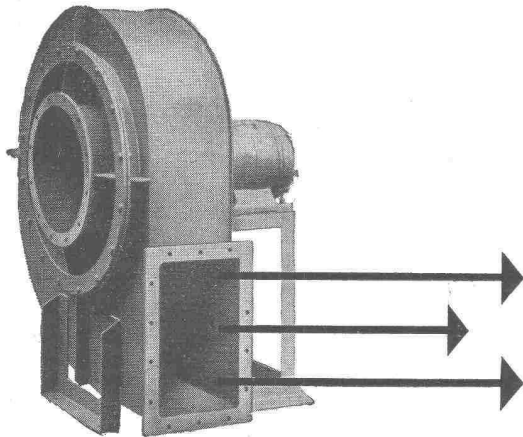
Telephon (051) 46 82 25

ZÜRICH-OERLIKON

Leutschenbachstrasse 44

Meidinger

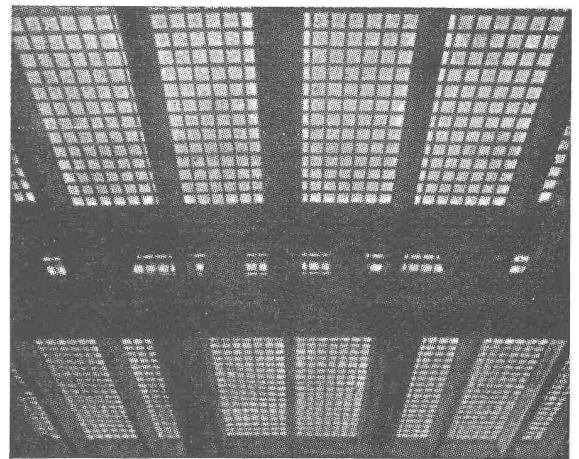
Ventilatoren und Elektromotoren



Qualitätsprodukte seit mehr als einem halben Jahrhundert. Anpassung an alle Ansprüche der Technik. Geräuschloser Lauf durch spezielle Ausführung der Flügelräder und sorgfältiges Ausbalancieren der Ventilatorflügel und Motoranker. Behebung der magnetischen Geräusche der Elektromotoren durch Spezialwicklung. Genau passende Ersatzteile jederzeit ab Lager lieferbar.

G. Meidinger & Cie, Basel 4
Telefon 061-22 97 65

2455

**BAUGLÄSER**

Alle Sorten und Neuheiten zu günstigen Preisen.

GLASBETON Spezialabteilung für **Glasbeton-Oberlichter**, garantiert wasserdicht, **begeh- und befahrbare** Ausführung, mit extra hellen, lichtstreuenden Kristallprismen.

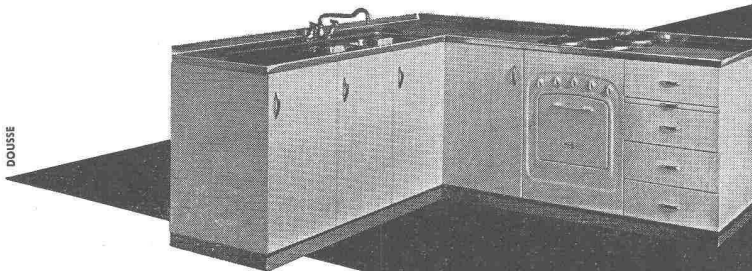
GLASBAUSTEINE extra hell, für Aussenwände, Treppehäuser, innere Trennwände. **Vorzügliche Isolation** gegen Kälte, Wärme und Schall. Grosse Referenzliste. Verlangen Sie kostenlose Dokumentation und Offerte.

Ruppert, Singer & Cie. AG., Zürich

Tafelglas en gros und Spiegelmanufaktur

Telephon (051) 52 53 53 - Gegründet 1884

Briefadresse: Zürich 48, Alistetten

MODERNE KÜCHE - BLOCKKOMBINATION

DOUSSE

Auskünfte, Prospekte u. Offerten
direkt durch die Fabrik

MENA-LUX AG., MURTEN vorm. La Ménagère AG.

Fabrik elektrothermischer Apparate • Emailierwerk

Mena-Lux

Mena-Lux bietet Ihnen für die moderne Küchengestaltung unbeschränkte Möglichkeiten. Aus der Vielfalt der möglichen Kombinationen wählen Sie das in Grösse und Anordnung passende Modell aus. Das Ganze ist genau durchstudiert, um der Hausfrau die Arbeit zu erleichtern und ihr unnötige Gänge zu ersparen. Jedes Ding, jeder Apparat befindet sich an seinem Platz: der elektrische Kochherd mit 3 oder 4 Platten, der Kühlschrank 70 Liter, der Boiler mit Thermometer, der Spülisch mit Tropfteil, die Rüstnische, die Schränke mit Tablar und der Schubladenstock. Alle diese Elemente bilden zusammen ein harmonisches Ganzes. Die Chromstahlabdeckung u. die aparte Emailfarbe des Unterbaus tragen wesentlich zum äusserst einfachen Unterhalt der Kombinationen bei.

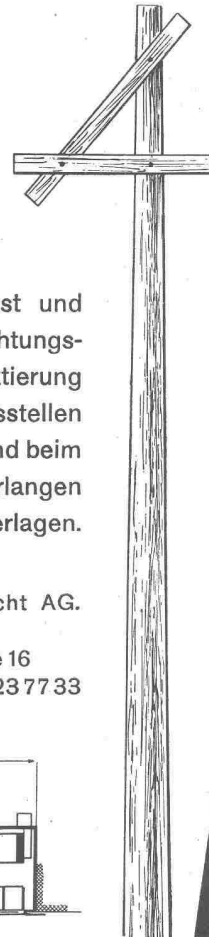
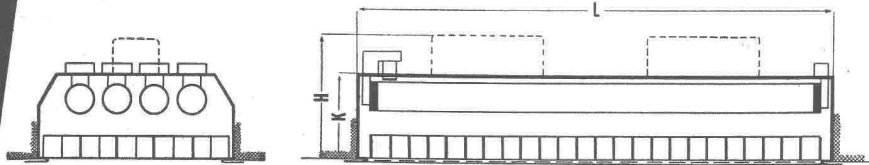
Architekten und Baufirmen

schätzen unseren speziellen Bau-Beratungsdienst und die genauen Detailzeichnungen für jeden Beleuchtungskörper, mit allen für die Konstruktion und Bauprojektierung notwendigen Massen (Aussparungen, Anschlussstellen etc.). Diese Zeichnungen haben sich bewährt! Sie sind beim baulichen Disponieren von grösstem Nutzen - verlangen Sie deshalb rechtzeitig unsere Ratschläge und Unterlagen.

Licht ist unsere Stärke



Aluminium-Licht AG.
Zürich
Uraniastrasse 16
Telefon (051) 23 77 33



MD

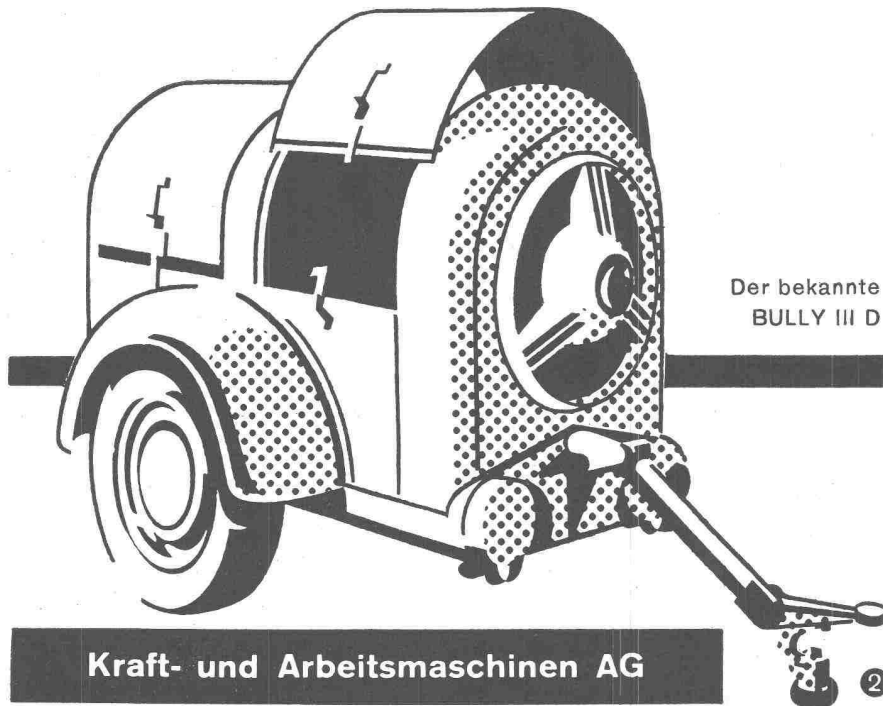
Flottmann

Kompressoren

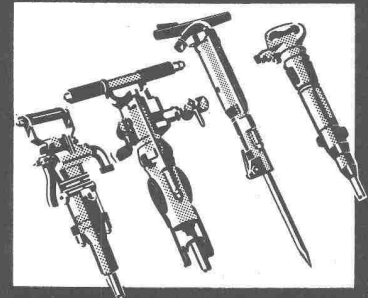
in verschiedenen Modellen
Liefermengen von 0,6
bis 25 m³/min., fahrbar oder
stationär, luft- oder
wassergekühlt
Diesel-, Benzin- oder
Elektro-Antrieb

Verkauf und Miete
Flottmann Service durch
geschultes Personal
Flottmann Original-Ersatzteile
kostenlose, unverbindliche
Beratung durch unsere
Ingenieure in allen
Pressluftfragen

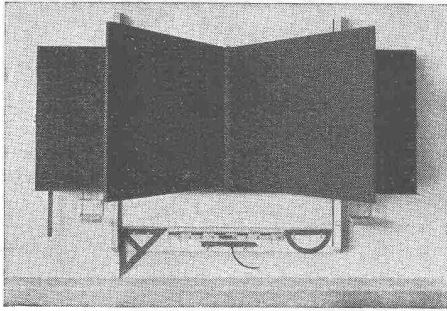
Der bekannte
BULLY III D



Kraft- und Arbeitsmaschinen AG



Zürcherstr. 137, Schlieren-Zürich, Tel. 051/98 92 88



HUNZIKER SÖHNE, THALWIL

Schulmöbelfabrik

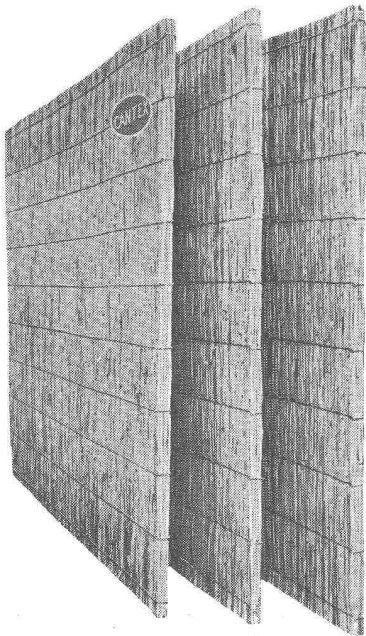
Gegründet 1880

Telephon 92 09 13

Schweiz. Spezialfabrik der Schulmöbelbranche

Lieferung kompletter Schulzimmer-Einrichtungen, Schultische, Wandtafeln • Beratung und Kostenvoranschläge kostenlos

«CANTEX» gepresste Schilfmatten



ein hervorragendes Isoliermaterial.

Grosse
Dammfähigkeit,
rissfrei
bruchsicher
elastisch

Stärken:
2, 2½, 3½, 5 cm

Isolierung von

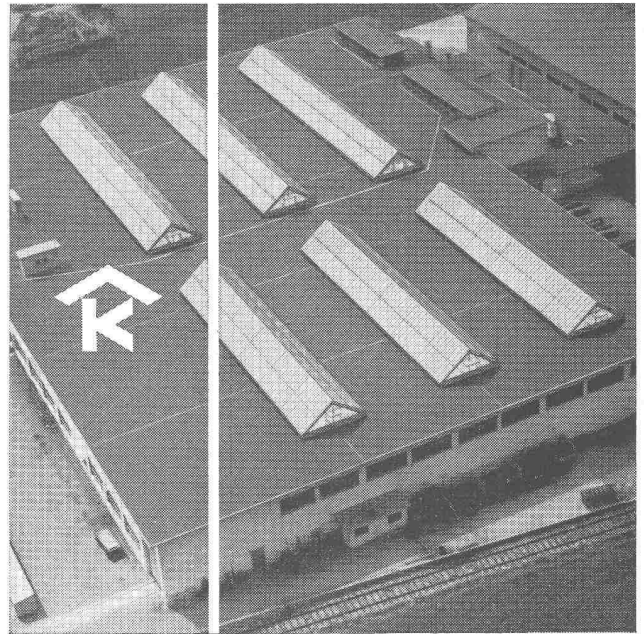
Betondecken
Mauerwerken
Unterlagsböden
freihängenden
Decken

Schweizer Fabrikat

VEREINIGTE SCHILFWEBEREIEN, ZÜRICH

Stampfenbachplatz 1

Telephon (051) 28 43 63



Kittlose Oberlichter
für Shed- Sattel- und Pultdächer

Parallelöffnende Ventilations-
flügel «AIREX»

KULLY GLASDÄCHER

A. Kully A. G. Glasdachwerke Olten



BFZ-DICHTUNGEN

Phenolfrei

+ PATENT +

für Zementrohre und Steinzeugleitungen, speziell Kanalisations-, Trinkwasser-
leitungen, Schmutzwasserkanäle, Sammelleitungen

Grösste Elastizität, absolute Dichtigkeit, säurebeständig

Verlangen Sie Referenzen und Prospekte

AG. für chemisch-bautechnische Produkte
Würenlos (Aargau)

Telephon (056) 3 53 44

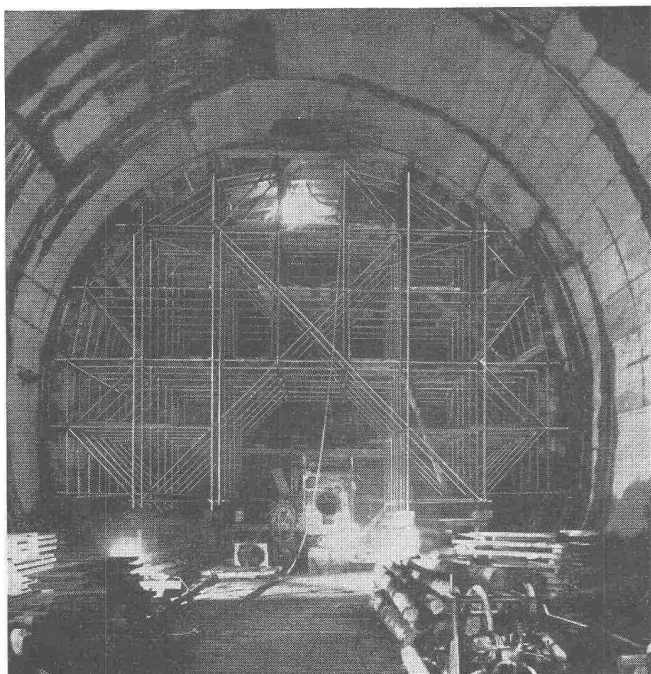


Flumser Steinwolle
MATTEN

extra-verfilzt

sehr leicht zu verarbeiten. Feuerhemmend, anorganisch, erschütterungsfest, dauerhaft. Hochwertige Wärme- und Schallisolation.

Schmelzwerk Spoerry
Flums SG Tel. (085) 8 31 48



Fahrbares Lehrgerüst für Wasserschloss

KW Lavey, \varnothing 13 m

Uraniasstrasse 31 Tel. (051) 23 17 50

Zweigniederlassungen: Genf, Tel. (022) 8 15 45
Zollikofen-Bern Telefon (031) 65 01 06

Rohrgerüstungen

Stahl — Leichtmetall

Projekt Miete Verkauf Montage

Treten bei einer Bauarbeit Gerüstungsprobleme auf, dienen wir gerne mit unserer Erfahrung. Baugerüste in Rohrkonstruktion sind stabiler und einfach zu montieren. Für jede Arbeit das Gerüst nach Mass.



Robert Aebi & Cie AG SA Zürich



Photo A. Pot, Monthey

Conduites forcées
Ponts-Roulants
Charpentes
Chaudronnerie
Mécanique
Pylones

COLLECTEUR POUR UNE CONDUITE FORCÉE A L'ÉTRANGER, DIAMÈTRE INTÉRIEUR 2040 / 1700 / 3 X 850 mm. ESSAIS DE PRESSION EN ATELIER A 29 ATM.

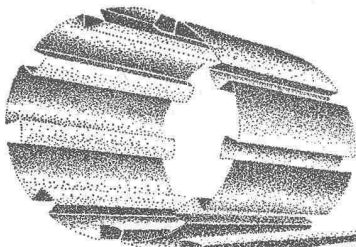
GIOVANOLA MONTHEY

O S R A M

Mit Osram-Fluoreszenzlicht richtig sehen - besser arbeiten

Über die zweckmässige Anwendung beraten Sie unsere erfahrenen Lichttechniker kostenlos und unverbindlich.
 Osram AG, Zürich 22, Tel. (051) 32 72 80

Grabner VSG



Die moderne Dach- und Wandkonstruktion in Leichtmetall oder Kupfer erfüllt in Bezug auf Wirtschaftlichkeit, Farb- und Formschönheit jegliche Ansprüche für alle Arten von Bauten.

FURAL

Techn. Beratung und Alleinverkauf

FURAL Jos. Furrer Altdorf/Uri
Tel. 044-21238 + 21618



Zähneschleifen an eingesandten Stirn- und Schraubenrädern



Geschliffene Zahnräder

Sauter/Bachmann & Cie.
Zahnräderfabrik
Netstal Gl.

2

GÖHNER NORMEN

die beste Garantie für Qualität

Wir fabrizieren 535 verschiedene Norm-Fenster u. -Türen, ferner normierte Kombi-Einbauküchen, Luftschutz-Fenster u. -Türen, Carda-Schwingflügel Fenster. Verlangen Sie unsere Massliste und Spezialprospekte. Besichtigen Sie unsere Fabrikausstellung.

Hegibachstr. 47, Zürich 7/32
Telefon 051 / 24 17 80
Vertretungen in
Bern, Basel, St. Gallen, Zug,
Biel, Genève, Lugano

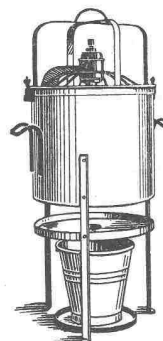
ERNST GÖHNER AG ZÜRICH

PATENTE

MODELLE, MUSTER, MARKEN
etc.
in allen Ländern

NAEGELI & Co., BERN

Patentanwälte, Bundesgasse 16



Exsiccator für Neubau-Austrocknung

Bau-Austrocknung

In Neubau, Umbau, Lager, Wohnraum.

Luft zu feucht?

Schnelles Trocknen mit den bewährten Exsiccatoren oder Oasis-Luftentfeuchtern



Oasis-Entfeuchter für bewohnte Räume

H. KRÜGER - Ing.-Bureau
St. Gallen Berneckstrasse 44