

Objektyp: **TableOfContent**

Zeitschrift: **Schweizerische Bauzeitung**

Band (Jahr): **76 (1958)**

Heft 18: **Der Ingenieur als Mensch vor dem Problem Technik: Vorträge der Tagung des S.I.A. vom 8./9. März 1958 in Zürich**

PDF erstellt am: **08.08.2024**

### **Nutzungsbedingungen**

Die ETH-Bibliothek ist Anbieterin der digitalisierten Zeitschriften. Sie besitzt keine Urheberrechte an den Inhalten der Zeitschriften. Die Rechte liegen in der Regel bei den Herausgebern. Die auf der Plattform e-periodica veröffentlichten Dokumente stehen für nicht-kommerzielle Zwecke in Lehre und Forschung sowie für die private Nutzung frei zur Verfügung. Einzelne Dateien oder Ausdrucke aus diesem Angebot können zusammen mit diesen Nutzungsbedingungen und den korrekten Herkunftsbezeichnungen weitergegeben werden. Das Veröffentlichen von Bildern in Print- und Online-Publikationen ist nur mit vorheriger Genehmigung der Rechteinhaber erlaubt. Die systematische Speicherung von Teilen des elektronischen Angebots auf anderen Servern bedarf ebenfalls des schriftlichen Einverständnisses der Rechteinhaber.

### **Haftungsausschluss**

Alle Angaben erfolgen ohne Gewähr für Vollständigkeit oder Richtigkeit. Es wird keine Haftung übernommen für Schäden durch die Verwendung von Informationen aus diesem Online-Angebot oder durch das Fehlen von Informationen. Dies gilt auch für Inhalte Dritter, die über dieses Angebot zugänglich sind.

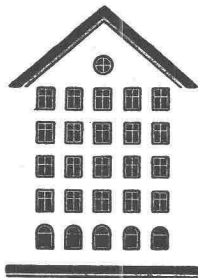
# SCHWEIZERISCHE BAUZEITUNG

WOCHENSCHRIFT FÜR ARCHITEKTUR / INGENIEURWESEN / MASCHINENTECHNIK

REVUE POLYTECHNIQUE SUISSE

ORGAN DES S.I.A. SCHWEIZERISCHER INGENIEUR- UND ARCHITEKTEN-VEREIN  
UND DER G.E.P. GESELLSCHAFT EHEMAL. STUDIERENDER DER EIDG. TECHN. HOCHSCHULE  
GEGRÜNDET 1883 VON ING. A. WALDNER / HERAUSGEGEBEN VON ING. W. JEGHER

*Fenster*

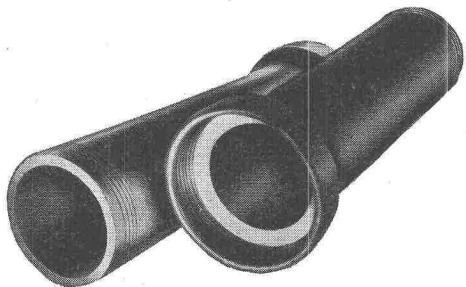


*Kiefer Zürich*

## Der Ingenieur als Mensch vor dem Problem Technik

Vorträge der Tagung des S.I.A.  
vom 8./9. März 1958 in Zürich

## STEINZEUG EMBRACH



garantiert säurebeständig für die chemische Industrie

Rohre und Spezialstücke für Säureleitungen und Kanalisationen

Laborausgüsse und Tröge

Säurelagergefässe

Apparate, Pumpen, Druckautomaten  
Ventilationskanäle

Temperaturbeständige und wärmeleitende  
Spezialmassen EMBRACHIT  
und THERMOSIL

STEINZEUGFABRIK EMBRACH AG., Embrach/Zürich

*Gebauer*  
für alle Aufzüge

A. K. GEBAUER & CIE. ZÜRICH 36 TELEPHON 33 21 65

### INHALT

Eröffnungsrede. Von <i>G. Gruner</i> . . .	259
Die Verantwortung des Ingenieurs im Industriebetrieb. Von <i>F. Streiff</i> . . .	260
Der Ingenieur und die Politik. Von <i>E. Studer</i> . . . . .	263
Ist die technische Entwicklung zwangsläufig? Von <i>E. Böhler</i> . . .	265
Technik als Geschenk und Versuchung. Von <i>Th. Bovet</i> . . . . .	271
Auftrag und Grenze der Technik. Von <i>A. Rich</i> . . . . .	274
Menschsein und Technik, Grösse und Gefahren im gesellschaftlichen Raum. Von <i>J. David</i> . . . . .	277

### Mitteilungen

Rivista Tecnica della Svizzera Italiana. Persönliches. Verstärkte schwedische Erzzug-Lokomotiven . . . . .	281
--	-----

### Buchbesprechungen

Aufsätze und Reden, von <i>K. Schmid</i>	281
Schweisstechnische Gestaltung im Stahlbau, von <i>P. Sähmel</i> . Neuerscheinungen . . . . .	282

### Wettbewerbe

Katholisches Pfarrhaus in Altstätten SG. Schulhaus in Grenchen. Schulhäuser in Kreuzlingen. Schulhaus in Rapperswil . . . . .	282
---	-----

### Ankündigungen

Heizöl und Oelvergasung. Association Amicale Parisienne. Werner Bischof — das photographische Werk. Alte und neue Architektur aus Mexiko. Vortragskalender . . . . .	282
--	-----