

Zeitschrift: Schweizerische Bauzeitung
Band: 76 (1958)
Heft: 24

Werbung

Nutzungsbedingungen

Die ETH-Bibliothek ist die Anbieterin der digitalisierten Zeitschriften. Sie besitzt keine Urheberrechte an den Zeitschriften und ist nicht verantwortlich für deren Inhalte. Die Rechte liegen in der Regel bei den Herausgebern beziehungsweise den externen Rechteinhabern. [Siehe Rechtliche Hinweise.](#)

Conditions d'utilisation

L'ETH Library est le fournisseur des revues numérisées. Elle ne détient aucun droit d'auteur sur les revues et n'est pas responsable de leur contenu. En règle générale, les droits sont détenus par les éditeurs ou les détenteurs de droits externes. [Voir Informations légales.](#)

Terms of use

The ETH Library is the provider of the digitised journals. It does not own any copyrights to the journals and is not responsible for their content. The rights usually lie with the publishers or the external rights holders. [See Legal notice.](#)

Download PDF: 19.11.2024

ETH-Bibliothek Zürich, E-Periodica, <https://www.e-periodica.ch>

SCHWEIZERISCHE BAUZEITUNG

WOCHENSCHRIFT FÜR ARCHITEKTUR / INGENIEURWESEN / MASCHINENTECHNIK

REVUE POLYTECHNIQUE SUISSE

ORGAN DES S.I.A. SCHWEIZERISCHER INGENIEUR- UND ARCHITEKTEN-VEREIN
UND DER G.E.P. GESELLSCHAFT EHEMAL. STUDIERENDER DER EIDG. TECHN. HOCHSCHULE
GEGRÜNDET 1883 VON ING. A. WALDNER / HERAUSGEGEBEN VON ING. W. JEGHER

Wer kennt ihn nicht?



Unseren Labor-Bus, mit dem wir zu Ihrer Baustelle fahren

Prüfung und Kontrolle von Bitumen-, Teer- und Kunststoffprodukten; selbst die wichtigsten Mörtel- und Betonprüfungen können an Ort und Stelle durchgeführt werden.

Durch den Einsatz unseres fahrbaren Laboratoriums wird unser wissenschaftlicher Kundendienst zweckmässig erweitert.

**Mit Meynadier-Produkten bauen,
heisst zuverlässig bauen!**

Telefonieren Sie uns, unser Labor-Bus ist fahrbereit.

MEYNADIER + CIE AG

Zürich
(051) 52 22 11

Bern
(031) 2 90 51

Luzern
(041) 2 01 05

Lausanne
(021) 23 13 44

Verlag

W. Jegher & A. Ostertag, Dianastrasse 5,
Zürich / Tel. 23 45 07 / Postcheck VIII 6110
Bürozeiten: Montag bis Freitag 7—12 Uhr
und 13.45—17.30 Uhr. Samstags geschlossen.
Postadresse:
Schweiz. Bauzeitung, Postfach Zürich 39

Anzeigenverwaltung

Mosse-Annoncen AG., Zürich, Limmat-
quai 94 / Tel. 32 68 17 / Postcheck VIII 1027

INHALT

Zwei vorgespannte Sprengwerkbrücken. Von <i>E. Schubiger</i>	355*
Connecticut Turnpike	359
Ein Vorschlag zur Beurteilung von Ueberbauungs-, speziell Hochhausprojekten. Von <i>E. Vogt</i>	360
Ferienhäuser des VPOD in Sessa	361*
Betriebsschwierigkeiten bei der Oelfeuerung der Dampfkessel von Kraftwerken	367
Nekrologe	
Gustav Lorenz. Otto Oberholzer	368*
Mitteilungen	
Vereinigung Schweiz. Strassenfachmänner	368
3. internat. Wettbewerb der CPI. Nachtstrom-Wärmespeicher f. Raumheizung. Eidg. Technische Hochschule. Ferienhäuser des VPOD in Sessa	369
Buchbesprechungen	
Frost- und Tauschäden an Verkehrswegen und deren Bekämpfung, von <i>L. Schaible</i> . Der Weg des Eisens, von <i>F. Toussaint</i> . Wirtschaftliches Ausschneiden von Blechteilen, von <i>F. Schachtel</i>	369
Betriebswirtschaftliche Organisationslehre, von <i>K. Hennig</i> . Neuerscheinungen	370
Wettbewerbe	
Künstlerischer Fassadenschmuck an der Telephonzentrale St. Johann in Basel. Gemeindeverwaltungshaus mit Bibliothek in Hallstavik, Schweden. Denkmal für José Battle in Montevideo	370
Mitteilungen aus der G. E. P.	
Höhere Technische Institute	370

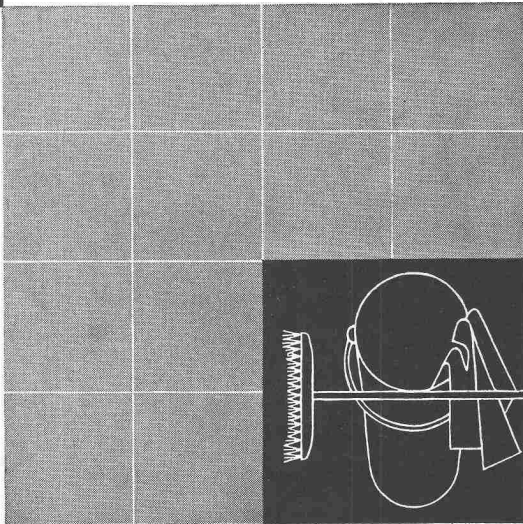
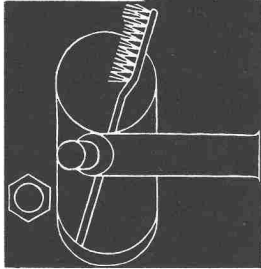
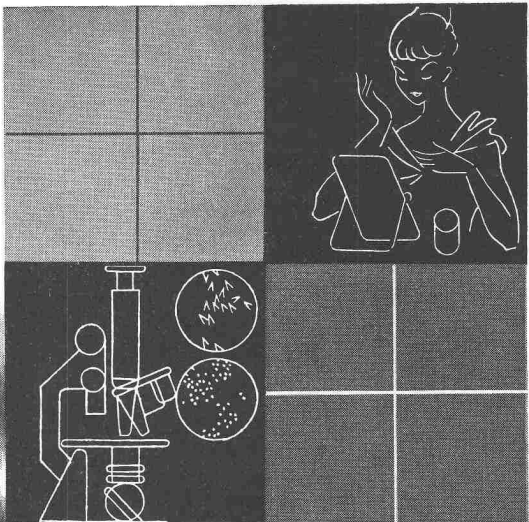
Ankündigungen

Vereinigung für freies Unternehmertum. Deutscher Kanal- und Schifffahrtsverein Rhein-Main-Donau. Deutsche Industrieausstellung Berlin. Materials Handling and Management. Vortragskalender

370

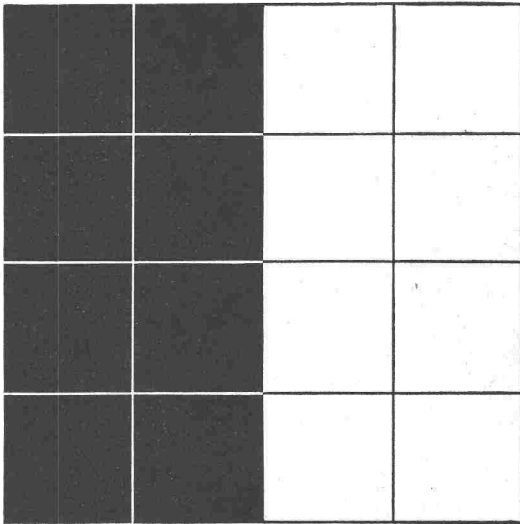


auf Sauberkeit sehe ich besonders



keramische Wandplatten sind hygienisch

Ihre Oberfläche ist dicht und glatt. Kein Schmutz und Staub kann sich in Poren festsetzen. Darum kleinster Zeitaufwand für die Reinigung. Bei besonders starker Verunreinigung kann man keramische Wandplatten täglich ohne Nachteil mit den gebräuchlichen Putzmitteln säubern. Vielseitige, ansprechende Farbgebung machen keramische Wandplatten zum begehrten Wandbelag für Küchen, Badezimmer, Verkaufsräume usw.



K. Jördl

Beratung und Lieferung durch die Fachgeschäfte.

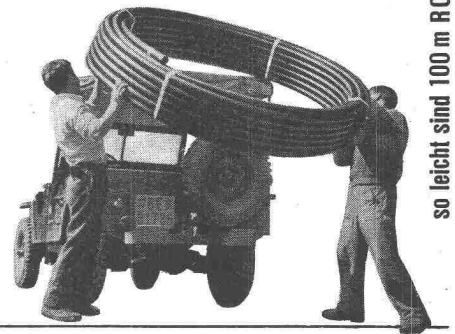
ROLLMAPLAST

das moderne, biegsame Leitungsrohr aus Polyäthylen

Seit einem Jahrzehnt bewähren sich
Polyäthylen-Rohre in

Trinkwasserversorgungen
Bewässerungsanlagen
Landwirtschaft
Nahrungsmittelindustrie
Chemische Industrie
Baugewerbe

korrosionsbeständig
leicht
flexibel
schlagfest
frostbeständig
strömungsgünstig



so leicht sind 100 m ROLLMAPLAST - Rohr \varnothing 50 mm

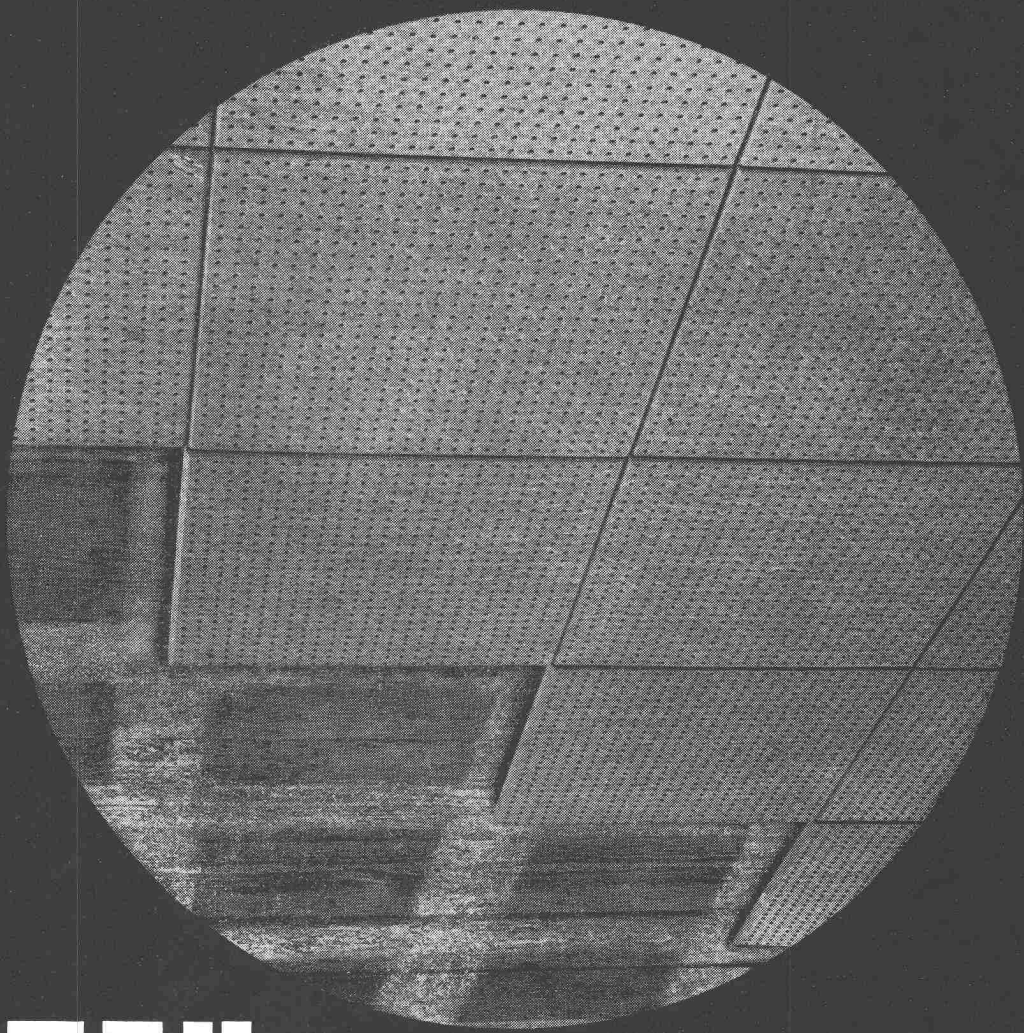
ROLLMAPLAST AG., Choindéz

Generalvertretung:

Von Roll, Choindéz Tel. 066 / 35177

Verkauf:

Eisenhandel und Installationsgewerbe

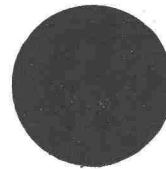


BRIGATEX

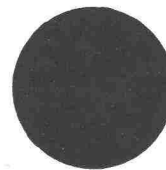
**der sofort und
ohne Pressdruck
abbindende Kaltleim**



BRIGATEX verleimt Holzfaserplatten
direkt auf Beton rasch und zuverlässig.
Versprießung ist nicht nötig.



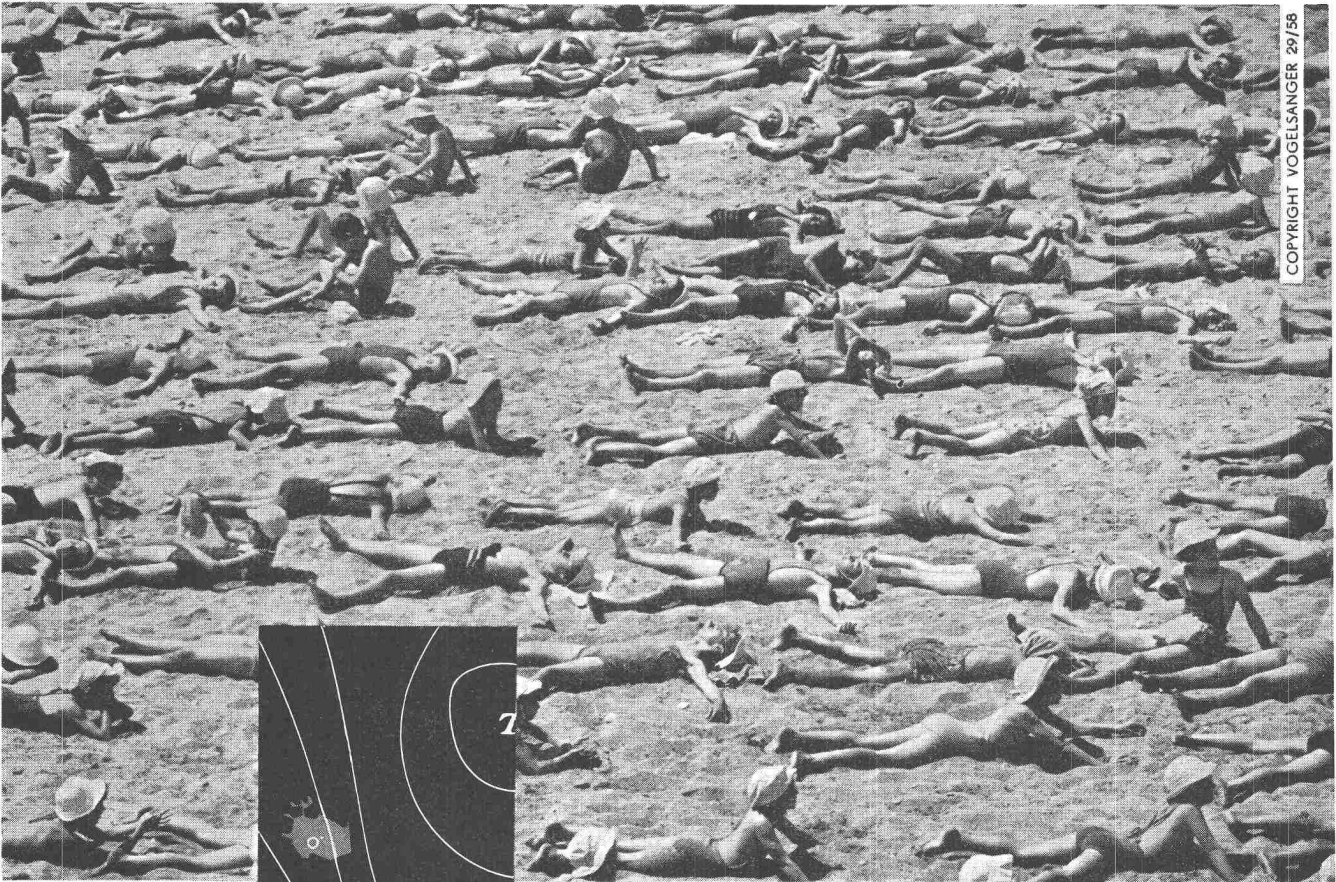
BRIGATEX leimt außerdem
Kunstharzplatten, Aluminium, Blei usw.
auf Holz, Zement Gips, Mauerwerk usw.



Für das einwandfreie Verarbeiten des
BRIGATEX-Kaltleimes garantiert Ihnen
unser technischer Dienst. Er steht Ihnen
in schwierigen Fällen mit seiner großen
Erfahrung kostenlos zur Verfügung.



DR. M. EBNÖTHER SEMPACH - STATION



**EINIGE
REFERENZEN:**

- Brown Boveri & Co. AG
Baden
- Kabelwerke Brugg AG
Brugg
- AIAG Verwaltung
Zürich
- Tornos
Verwaltungsgebäude
Moutier
- Mutuelle Vaudoise
accident, Lausanne
- Ecole prof. compl.
Lausanne
- Collèges La Sallaz
und Malley
- Kantonsschule
Wetzikon
- Verkaufsläden der
Merkur
- Konsumgenossenschaft
Migros
- Kantonsspital
Winterthur
- Appartementhaus
Luzern
- Uhrenfabrik Optima
Grenchen
- Uhrenfabrik Longines
St. Imier
- u. a. m.



**STRAHLENDE, BEHAGLICHE
SONNENWÄRME**

**REGULIERBARE, WOHLTUENDE
STRAHLUNGSWÄRME
ZENT-FRENGER**

Zwei Drittel ihres Lebens werden diese Menschen in geschlossenen Räumen verbringen: zu Hause, in den Schulen und im Beruf. Nur die Ferientage bieten ihnen die Möglichkeit, sich einer ungezwungenen Lebensweise hinzugeben. Umwälzende Neuerungen formen unser wirtschaftliches Denken und Handeln, prägen den Lebensstil des modernen Menschen und erschliessen ihm Wege des Fortschrittes, die noch vor wenigen Jahren ins Reich der Utopie verwiesen wurden. Eine der wichtigsten Erfindungen ist die Strahlungsheizung. Durch eine Kombination

Strahlungsheizung - Schallschluck - Lüftung - Kühlung

können alle Wünsche und Erfordernisse der modernen Raumgestaltung erfüllt werden. Die ZENT-FRENGER-Deckenstrahlungsheizung, als Pionierleistung in aller Welt berühmt, und tausendfach bewährt, bietet weitsichtigen Planern und kühlen Rechnern alle Möglichkeiten und Vorteile in technischer, architektonischer und hygienischer Hinsicht. Rasche Aufheizung, keine Staubaumwälzung, angenehmes Klima, weniger Störung durch Lärm, sofortige Anpassung an wechselnde Innen- und Aussentemperaturen - sowie eine überraschende Wirtschaftlichkeit! Geeignet für Neu- und Umbauten. Alles prüfen - das Beste wählen: eine ZENT-FRENGER-Strahlungs-Heizung! Seriöse Interessenten erhalten eine ausführliche Dokumentation durch die

ZENT AG BERN

Offerten und Projekte durch jede zuverlässige Heizungsfirma

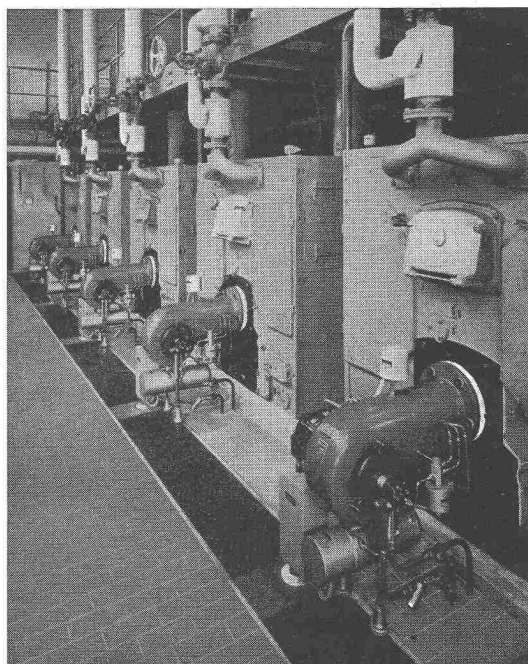
ZENT AG BERN

OERTLI

Ölbrenner

für Zentralheizungen - Industrie - Gewerbe

- für schwere und schwerste Oele
- Photozelle
- Momentanzündung
- über 30 000 Anlagen im In- und Ausland
- 30 eigene Montage- und Servicestellen in der Schweiz



OERTLI

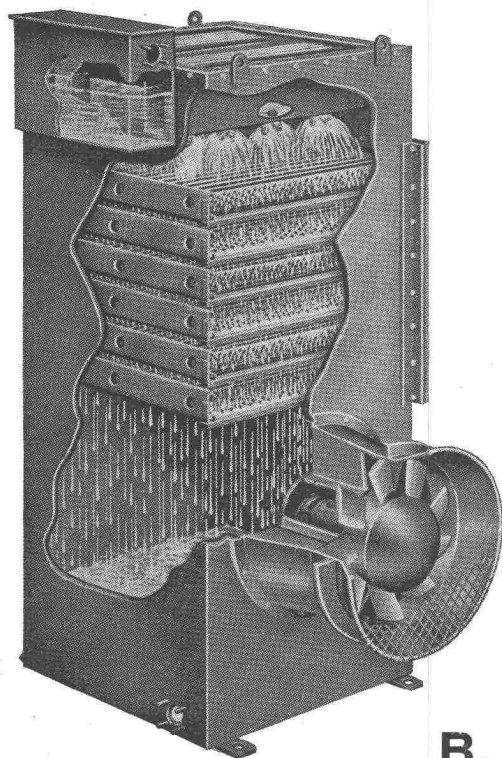
Ing. W. Oertli AG, Dübendorf

Postfach Zürich 51 Telephone (051) 96 65 71

HEENAN

WASSER-RÜCKKÜHLWERKE

reduzieren den Wasserverbrauch beträchtlich!



Wo verwendet:

mit Dieselmotor-Anlagen
Luftkompressoren
Kälte- und Klimaanlage

Kühlanlagen für:

Plastikmaschinen
Sperrholzpressen
in der chemischen Industrie

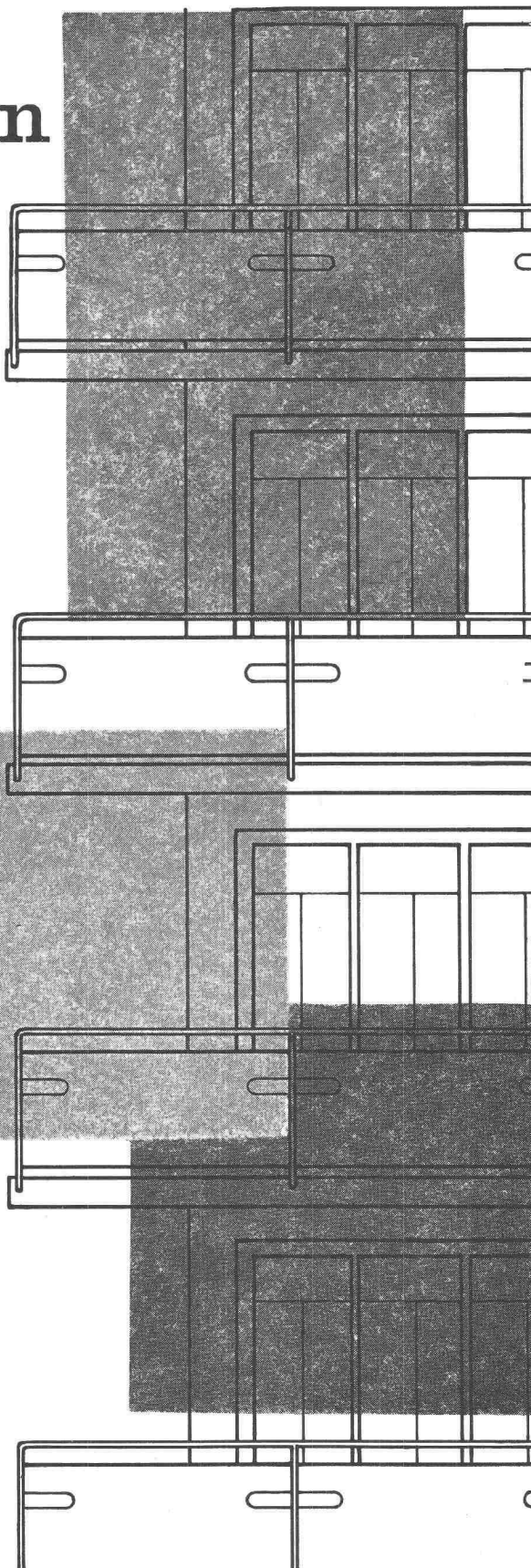
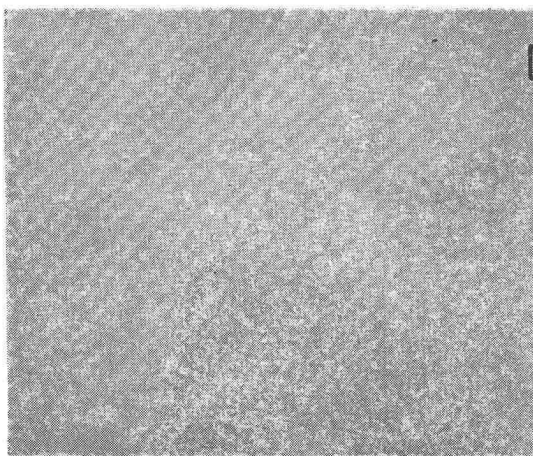
Beste Referenzen — Kurze Lieferfristen

**Beratung, Verkauf und Service
durch den Alleinvertreter für die Schweiz:**

B. SCHINZ & CO., ZÜRICH 35

Balkon- brüstungen

Das für Balkonbrüstungen verwendete Material soll gefällig und zugleich zweckmässig sein. So ist es kein Zufall, wenn immer mehr ebene „Eternit“-Platten angewendet werden, sondern nur dank ihrer Eigenschaften: bedeutende Widerstandsfähigkeit, leichte Verarbeitung und grosse Wirtschaftlichkeit. Verlangen Sie unsere diesbezügliche Broschüre.



Eternit

Eternit AG. Niederurnen
Telefon 058 415 55

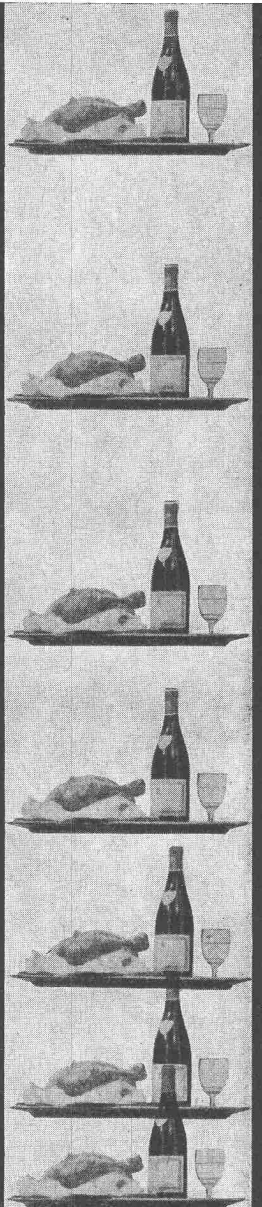
Schlieren

Aufzüge

sicher

rasch

bequem

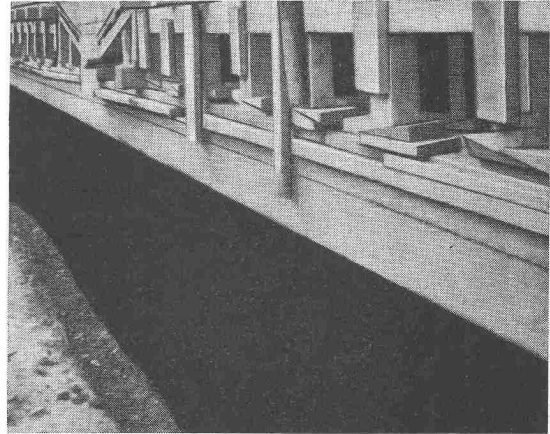


Schweizerische Wagons- und
Aufzügefabrik A.G.
Schlieren-Zürich

BAUTENSCHUTZ

SIEGFRIED
Keller

Fundamentisolation — kein Problem mit AFRATAR



Neubau Triengen der Bally Schuhfabriken AG., Schönenwerd. Auch hier wurde für die Fundamentisolation AFRATAR verwendet!

AFRATAR

die moderne, auf Grossbaustellen erprobte Methode mit den überragenden Vorteilen:

Schneller:

Während mit den üblichen Isolierlacken mindestens 2 Anstriche notwendig sind, erzielen Sie mit AFRATAR in einmaligem Auftrag die gleiche oder grössere Schichtdicke. AFRATAR kann auf frischen Beton gestrichen werden!

Einfacher:

AFRATAR verflüssigt sich unter der Anstrichbürste und lässt sich rascher, geschmeidiger und leichter auftragen als die bisher üblichen Schwarzlacke.

Wirtschaftlicher:

Da weniger Arbeitsgänge nötig sind, erzielen Sie mit AFRATAR wesentliche Zeit- und dadurch Kosteneinsparungen.

Sicherer:

Der einmalige AFRATAR-Anstrich ist nicht nur absolut ablaufest, sondern auch «narrensicher», da Streichfehler sofort ersichtlich sind. AFRATAR ergibt eine vollkommen homogene, gegen chemische und mechanische Einflüsse widerstandsfähige Schutzschicht, gleichgültig, ob es sich um Anstriche unter der Erde, im Wasser oder im Freien handelt.

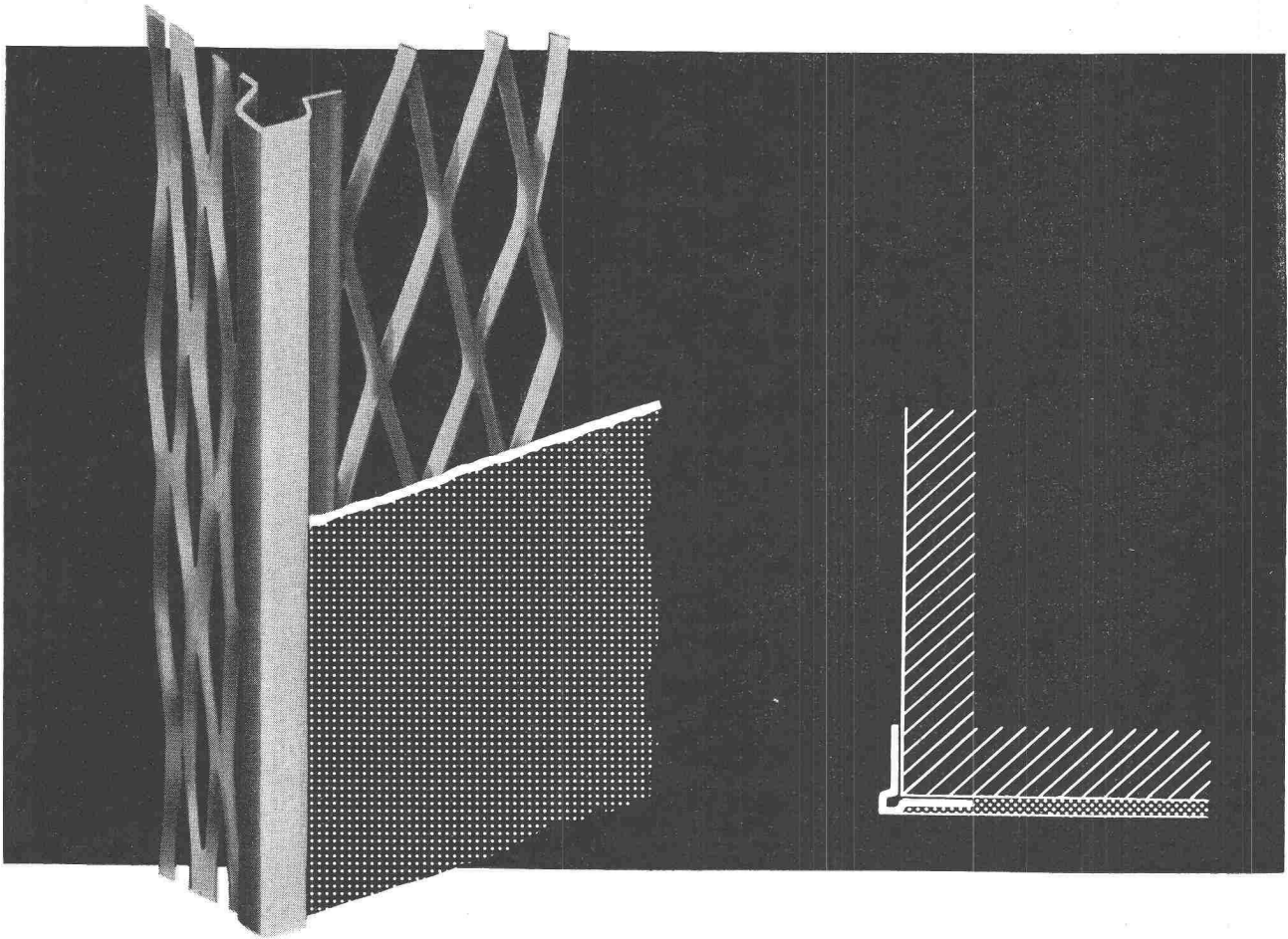
Für Trinkwasseranlagen wird das vollkommen geruch- und geschmacklose AFRACEL verwendet, das die gleichen arbeitstechnischen Vorteile wie AFRATAR bietet.



SIEGFRIED
Keller CO

Wallisellen-Zürich - Tel. 051/ 93 32 32

Solider Bauen



Mauerkanten werden oft leicht beschädigt, HESCO-Eckschutzleisten schützen Mauerkanten vor jeder Verletzung. Das feingliedrige, maschenartige Streckmaterial zu beiden Seiten der Schutzkante verbindet sich vollkommen mit dem Mörtel. Die Eckschutzleiste ist feuerverzinkt, rostet also nicht. Lager-Längen 150, 180 und 200 cm in Bündeln à 10 Stück.

Hesco-Eckschutzleisten

Verkauf durch Baumaterialien- und Eisenwarenhandlungen

Hess & Cie. Pilgersteg, Rüti ZH, Drahtzieherei, Metallwaren- und Nagelfabrik, Telefon 055 4 35 22



Hess & Cie. Pilgersteg, Rüti (Zürich)



SchenkerStoren

Vitra-Flex

Die bewährte Store für Doppelverglasungs-
fenster

Beliebige Lamellenverstellung

Grosse Farbwahl

Zuverlässige Getriebebedienung

Storenfabrik

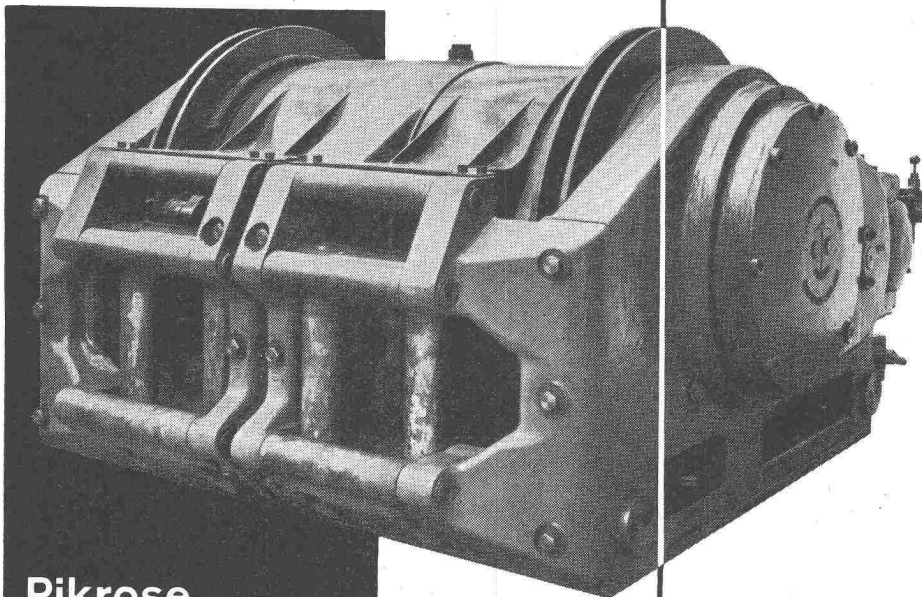
Emil Schenker AG., Schönenwerd

Telephon (064) 3 13 52

Filialen in: Basel, Bern, Genf, Lausanne, Lugano, Luzern, Solothurn, St. Gallen, Winterthur, Zürich

Zwei- und Dreitrommel- Schrapper

Pikrose



Pikrose

Audenshaw (England)

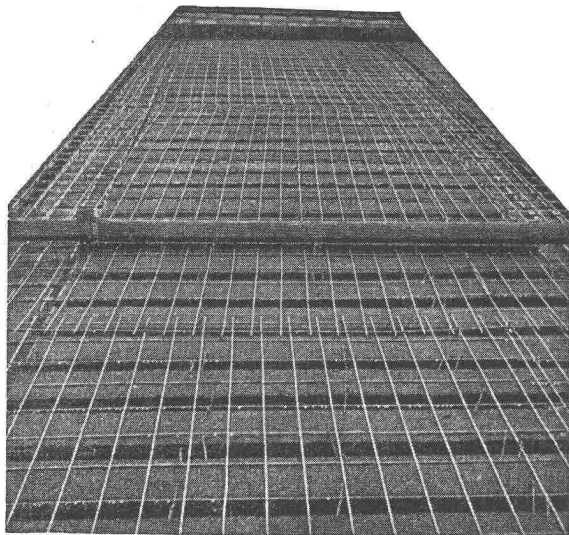


für die
wirtschaftliche
Förderung
im Stollen
und obertags.
Einfache,
robuste und
gedrungene
Bauart.
Leistung
von 6-125 PS.
Pressluft- und
Elektro-Antrieb

Verkauf und Service: Notz & Co. AG. Biel 032 / 2 55 22

NOTZ

Gut isoliert **besser** gebaut



Je besser die Isolation, umso geringer die Heizkosten. Die Ersparnisse an Heizkosten machen im Laufe der Jahre oft ein Vielfaches dessen aus, was eine gut isolierende Decke mehr kostet. Mit BAUKORK-Isolierdecken – K-Werte zwischen 0,58 und 0,68 – bauen Sie bei Wegfall von Gefällsbeton etc. sogar noch billiger!

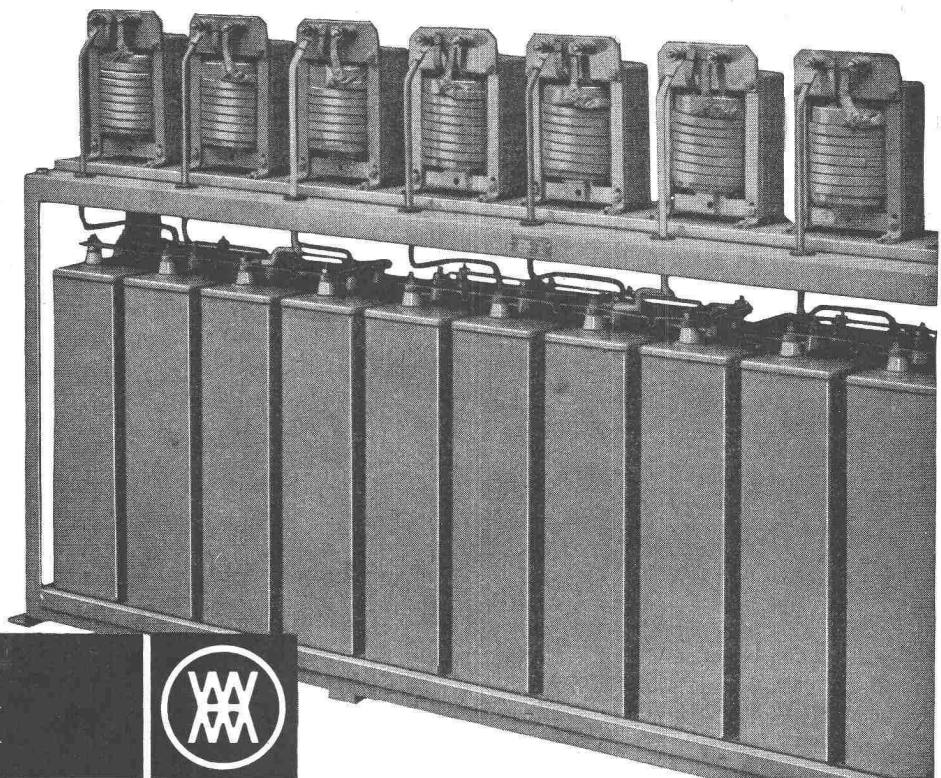
Fragen Sie die Spezialisten mit grosser, praktischer Erfahrung.

BAUKORK AG.

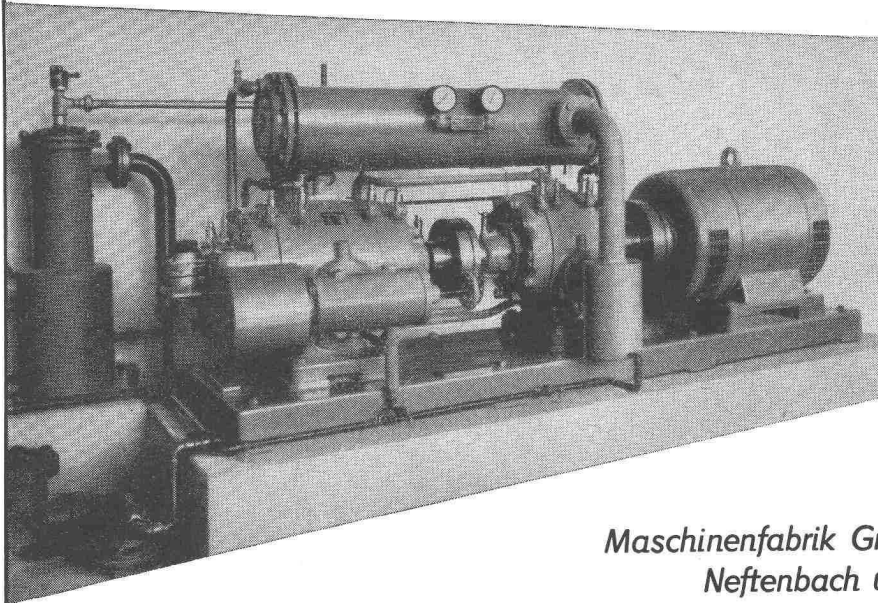
Verkaufsbüro Zurich, Gotthardstr. 61
Telephon 051/238012 - Werk in Steinhausen/Zug

**Xamax-Kondensatoren-
batterien zur Verbesserung
des Leistungsfaktors $\cos\phi$
in der bewährten raum-
sparenden Konstruktion.
Näheres darüber
im ausführlichen
Spezialprospekt.**

XAMAX AG
Zürich 50-Oerlikon
Telefon 051 / 46 64 84



GRABER & WENING / ROTATIONS-KOMPRESSOREN



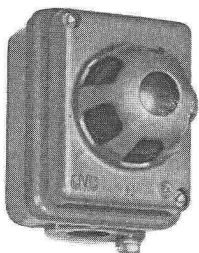
wir liefern halb- und
vollautomatische Anlagen
für jeden Industriebedarf

1- und 2-stufige Kompressoren
für 4 und 8 atü Betriebsdruck
Eff. Leistung: 100-1000 m³/h

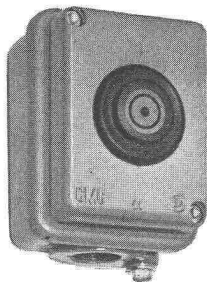
Maschinenfabrik Graber & Wening AG.
Neftenbach (Winterthur)

GW 359

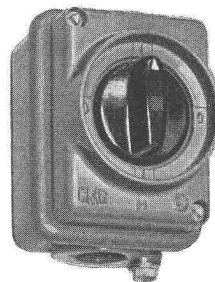
Explosionsgeschützte Apparate modernster Bauart



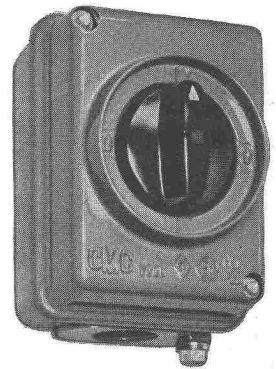
Signallampe
250 V



Druckknopf-
schalter
500 V / 6 A



Drehschalter
500 V
10 und 15 A



CMC CARL MAIER & CIE
Fabrik elektrischer Apparate und Schaltanlagen
SCHAFFHAUSEN

TEL. 053 56131

Aufzüge- und
Elektromotorenfabrik
Schindler & Cie. AG
Ebikon / Luzern

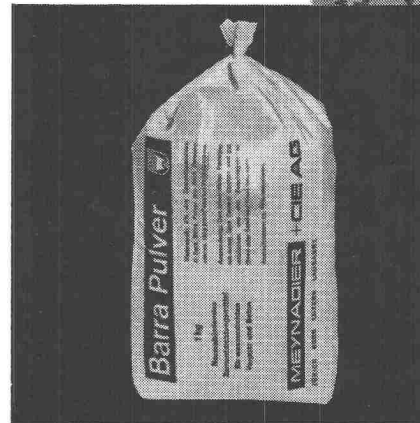
In
hohen
Häusern
fahren
schnell
Schindler
Lift



Abdichtungen



Wasserdichten Verputz und Beton mit Barra Pulver



**1 Sack Barra Pulver
pro Sack Zement**

**praktisch verpackt in
Kisten zu 25 Säcken**

Barra Pulver ist ein normalbindendes Zement-
zusatzmittel, nicht frostempfindlich, greift Eisen
nicht an, keine Verlängerung der Abbindezeiten.
Barra Pulver wird verwendet, wenn bis zur Erhär-
tung des Verputzes oder Betons kein Wasser-
druck auftritt.

Verbrauch: 2% des Zementgewichtes oder pro
m² und cm Verputzstärke 150 g.

MEYNADIER

+ CIE AG



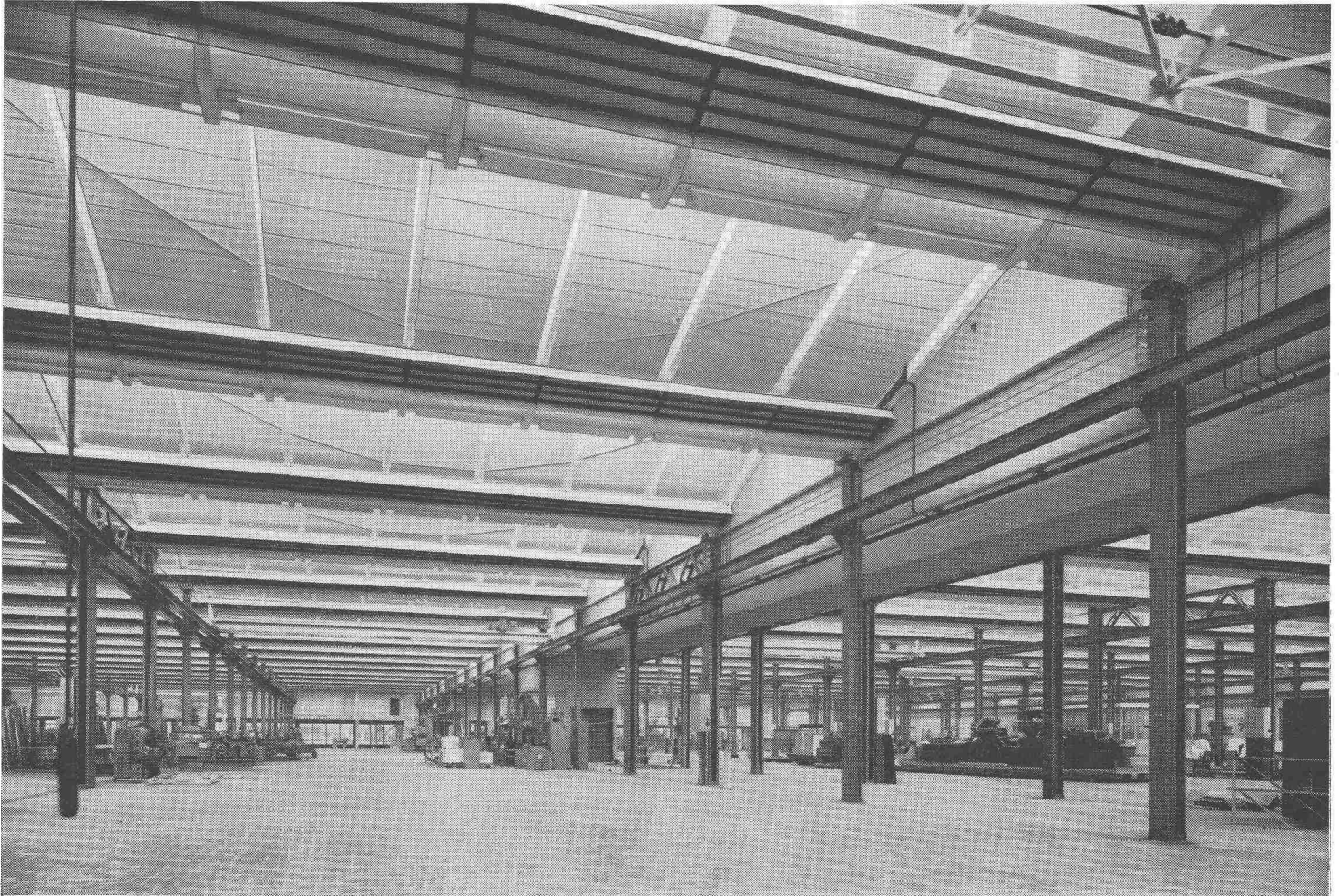
Zürich 051/52 22 11

Bern 031/2 90 51 Luzern 041/2 01 05

Lausanne 021/23 13 44

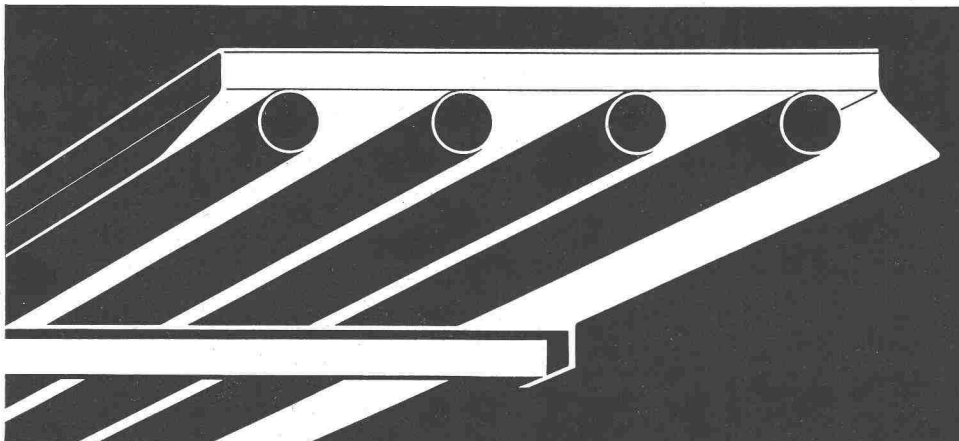
Heißwasseranlagen für die Industrie

SULZER



Die Sulzer-Hochtemperatur- Strahlungsheizung in Werk- und Fabrikationshallen zeichnet sich durch ihren sparsamen Betrieb und die milde, gleichmäßige Wärme aus.

HT-Strahlungsheizung in einem Industriebetrieb



**Gebrüder Sulzer
Aktiengesellschaft
Winterthur, Schweiz**