

Objektyp: **Advertising**

Zeitschrift: **Schweizerische Bauzeitung**

Band (Jahr): **76 (1958)**

Heft 27

PDF erstellt am: **08.08.2024**

### **Nutzungsbedingungen**

Die ETH-Bibliothek ist Anbieterin der digitalisierten Zeitschriften. Sie besitzt keine Urheberrechte an den Inhalten der Zeitschriften. Die Rechte liegen in der Regel bei den Herausgebern. Die auf der Plattform e-periodica veröffentlichten Dokumente stehen für nicht-kommerzielle Zwecke in Lehre und Forschung sowie für die private Nutzung frei zur Verfügung. Einzelne Dateien oder Ausdrucke aus diesem Angebot können zusammen mit diesen Nutzungsbedingungen und den korrekten Herkunftsbezeichnungen weitergegeben werden. Das Veröffentlichen von Bildern in Print- und Online-Publikationen ist nur mit vorheriger Genehmigung der Rechteinhaber erlaubt. Die systematische Speicherung von Teilen des elektronischen Angebots auf anderen Servern bedarf ebenfalls des schriftlichen Einverständnisses der Rechteinhaber.

### **Haftungsausschluss**

Alle Angaben erfolgen ohne Gewähr für Vollständigkeit oder Richtigkeit. Es wird keine Haftung übernommen für Schäden durch die Verwendung von Informationen aus diesem Online-Angebot oder durch das Fehlen von Informationen. Dies gilt auch für Inhalte Dritter, die über dieses Angebot zugänglich sind.

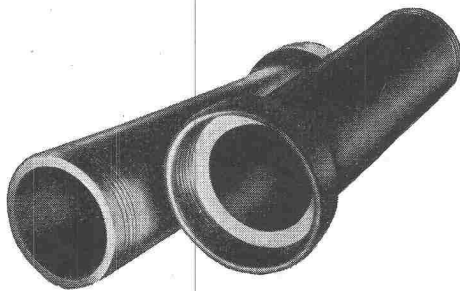
# SCHWEIZERISCHE BAUZEITUNG

WOCHENSCHRIFT FÜR ARCHITEKTUR / INGENIEURWESEN / MASCHINENTECHNIK

REVUE POLYTECHNIQUE SUISSE

ORGAN DES S. I. A. SCHWEIZERISCHER INGENIEUR- UND ARCHITEKTEN-VEREIN  
UND DER G. E. P. GESELLSCHAFT EHEMAL. STUDIERENDER DER EIDG. TECHN. HOCHSCHULE  
GEGRÜNDET 1883 VON ING. A. WALDNER / HERAUSGEGEBEN VON ING. W. JEGHER

## STEINZEUG EMBRACH



garantiert säurebeständig für die chemische Industrie

Rohre und Spezialstücke für Säureleitungen und Kanalisationen

Laborausgüsse und Tröge

Säurelagergefässe

Apparate, Pumpen, Druckautomaten  
Ventilationskanäle

Temperaturbeständige und wärmeleitende Spezialmassen EMBRACHIT und THERMOSIL

STEINZEUGFABRIK EMBRACH AG., Embrach/Zürich

### Zeichentische

### Zeichenpapiere

### Zeichenmaterial

Prospekte und Beratung durch das zeichentechnische Spezialhaus



Gebrüder Scholl AG, an der Poststrasse  
in Zürich seit 1865 - Telephon (051) 23 76 80

## Tiefbohr- und Baugesellschaft AG. Zürich-Bern

### Grundwasserfassungen • Schnellfilter System „Peter“

Sondierbohrungen - Entnahme ungestörter Bodenproben - Bohr-Pressbetonpfähle  
Kernbohrungen im Fels - Injektionen - Druckluftarbeiten



ING. MAX GREUTER & CIE. ZÜRICH 7

INJEKTIONS- UND GUNIT-ARBEITEN TIEFBOHRUNGEN

## BERCHTOLD & Co.

HEIZUNG • LÜFTUNG  
WARMWASSER

THALWIL

**INDUSTRIE-  
HEIZUNG**  
HEISSWASSER  
STATT DAMPF

Telephon  
051/92 05 01

### Verlag

W. Jegher & A. Ostertag, Dianastrasse 5,  
Zürich / Tel. 23 45 07 / Postcheck VIII 6110

Bürozeiten: Montag bis Freitag 7—12 Uhr  
und 13.45—17.30 Uhr, Samstags geschlossen.

Postadresse:

Schweiz. Bauzeitung, Postfach Zürich 39

### Bezugspreise

Einzelheft Fr. 1.65 — Abonnements:

|         | 12 Monate | 6 Monate | 3 Monate |
|---------|-----------|----------|----------|
| Schweiz | 66.—      | 33.—     | 16.50    |
| Ausland | 72.—      | 36.—     | 18.—     |

Für Mitglieder des S. I. A., der GEP und des Schweiz. Technischen Verbandes sowie für Studierende der ETH, der EPUL und schweiz. staatl. Technischer Mittelschulen ermässigte Preiskategorien nach Tarif.

### Anzeigenverwaltung

Mosse-Annoncen AG., Zürich, Limmat-  
quai 94 / Tel. 32 68 17 / Postcheck VIII 1027

### INHALT

Die Tragfähigkeit von Flugpisten aus Beton. Von G. Gruner und A. Wackernagel . . . . . 397\*

Bessere Ausnutzung des Baulandes. Von W. Naegeli . . . . . 403

Die Kühl- und Gefrierlagerung von Lebensmitteln. Von E. Baumgartner . . . . . 404

Zentralschweizerisches Technikum in Luzern . . . . . 406\*

### Mitteilungen

Zum Ausbau des Flughafens Basel-Müllhausen. Der Internationale Eisenbahnverband. Persönliches . . . . . 409

### Nekrologe

E. Kaech, E. Brinkmann . . . . . 409

### Buchbesprechungen

Statik und Dynamik der Schalen, von W. Flügge . . . . . 409

Abnahmeversuche an Wasserturbinen, Deutsche Normen DIN 1948 . . . . . 410

### Wettbewerbe

Hauptstadt Berlin. Ortskern Wabern, Köniz. Mittelschule in Schüpfheim . . . . . 410

### Mitteilungen aus der G. E. P.

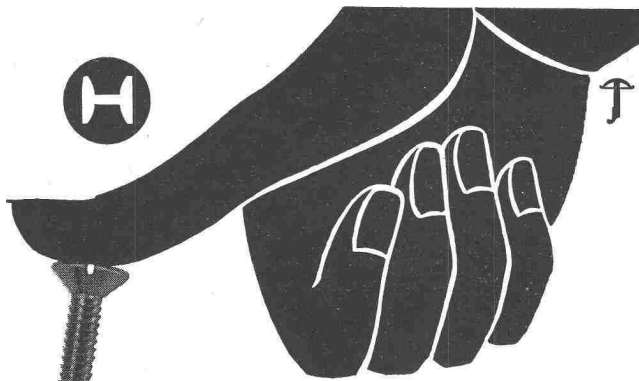
Amicale parisienne . . . . . 410

### Mitteilungen aus dem S. I. A.

S. I. A., Resolution betr. Strassenbauvorlage . . . . . 410

### Ankündigungen

Preisausschreiben der Denzlerstiftung. Vortragskalender . . . . . 410



## HESCO-Hülsensteinschrauben

zur Befestigung von Fenster- und Türrahmen, **bringen Ihnen eine enorme Zeitersparnis.**

Anwendung: Schraube mit dem Daumen in die eingemauerte Hülse stossen. Nach 2 bis 3 Umdrehungen mit dem Schraubenzieher sitzen Schraube und Rahmen unverrückbar fest. Die Schraube kann auch bei schräg versetzter Hülse eingestossen werden.

Ausführung: Hülse 60 mm lang mit Schrauben von 55, 65 und 80 mm Länge.

*Hess & Cie.*

Drahtzieherei, Metallwaren- und Nagelfabrik  
Pilgersteg, Rütli/Zch. Tel. (055) 4 35 22

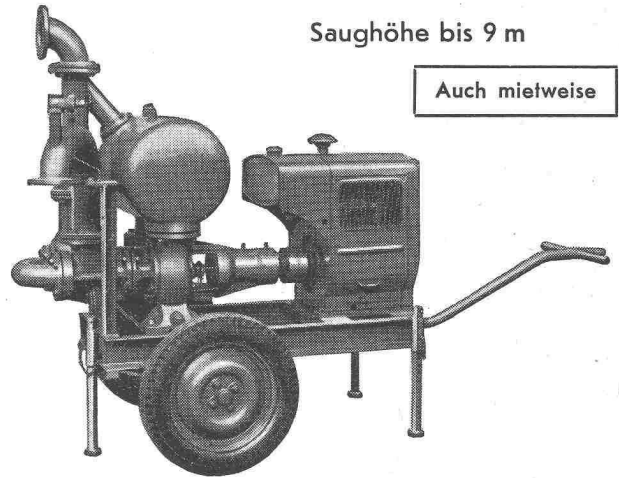
Selbstansaugende ventillose

## Baupumpen

System «Lauchenaer»

Saughöhe bis 9 m

Auch mietweise



Leistungen 1—5000 l/sek. Kein Bodenventil. Keine Klappe im Saugstutzen. Keine Hilfs-Vakuum-Pumpe. Jederzeitiges automatisches Ansaugen auch nach Luffeintritt im Saugrohr. Keine reibenden, sich abnützenden Dichtungsflächen, daher störungsfrei auch bei Schlamm-, Sand- und Kiesförderung.

**Maschinenfabrik a. d. Sihl AG. Zürich**

Gegründet 1871

Telephon (051) 23 35 14

## Förder-Anlagen mit **RENOLD** TRANSPORTKETTEN

sind

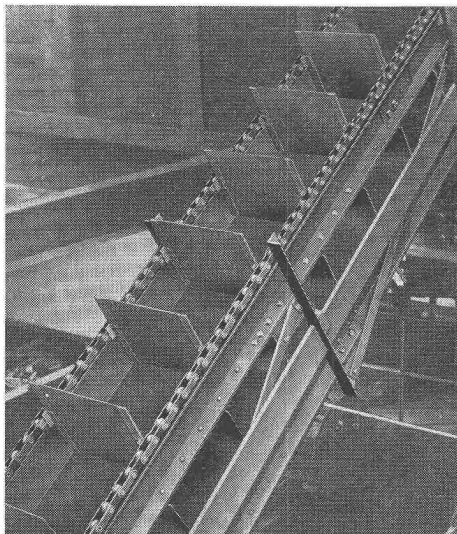
kraftsparend

leistungsfähig

störungsfrei

von langer

Lebensdauer

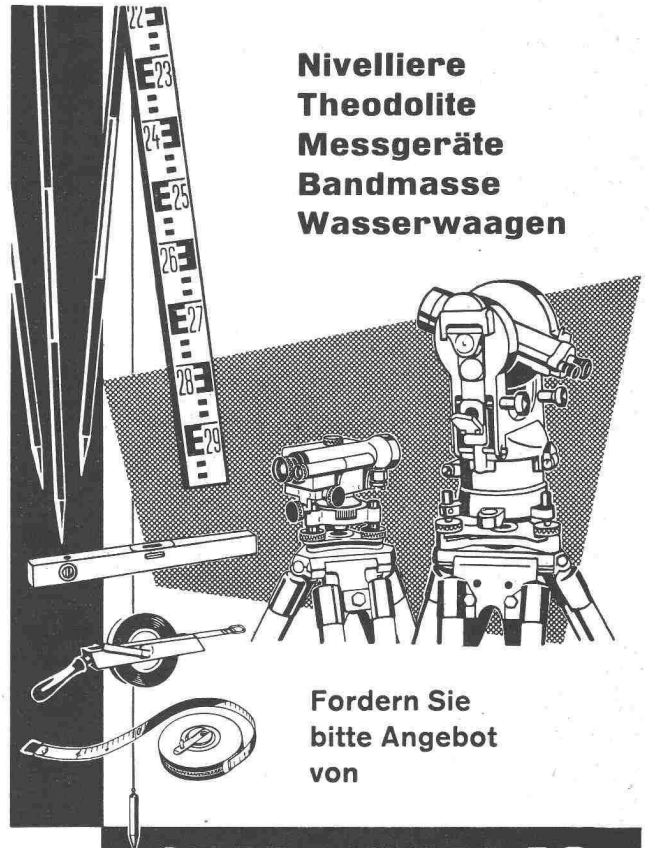


**W. Emil Kunz • Zürich 27**

Gotthardstrasse 21

Telephon (051) 27 30 57

**Nivelliere  
Theodolite  
Messgeräte  
Bandmasse  
Wasserwaagen**



Fordern Sie  
bitte Angebot  
von

**GRAB & WILDI AG**  
URDORF und ZÜRICH



## Montage- bereit!

Nach bloßem Andrücken  
und Anklopfen ist diese Holzfaser-  
Platte fertig verleimt.

# BRIGATEX

der sofort und ohne Preßdruck  
abbindende Kaltleim  
ist in der Anwendung einfach,  
zeitsparend und zuverlässig.

# BRIGATEX

ist außerdem der ideale Leim  
für Kunstharz-Platten,  
Aluminium, Blei usw.  
auf Holz, Gips, Beton, Mauerwerk.

Unser technischer Dienst  
steht Ihnen mit seinen praktischen  
Vorführungen jederzeit kostenlos  
zur Verfügung.  
Telephon 041.781351

DR. M. EBNÖTHER SEMPACH-STATION

**LUFTSCHUTZ-TÜREN A+L 203-2**  
**LUFTSCHUTZ-DECKEL A+L 607-2**

Unser Modell hat die an leichte Schutzraumbtüren (P = 2000 kg/m<sup>2</sup>) gestellte Anforderungen erfüllt. Laut Sprengprüfungen Untersuchungsbericht EMPA Nr. 26937/3 v. 27. 1. 58.

Für innern und äussern Anschlag **OHNE** Querbalken

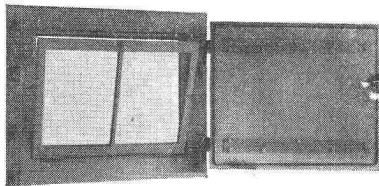
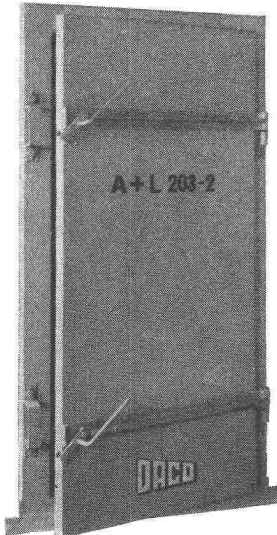
Einfache Montage

Normgrössen  
 Spezialgrössen für Türen bis max. 1—2 m

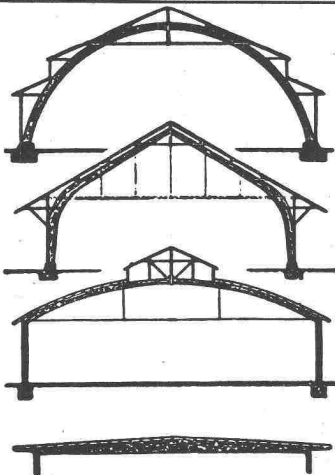
Vorteilhafte Preislage

Alleinvertrieb der Beschläge  
**BARTH & CO.**  
 Schützengasse 31  
 ZÜRICH 1

System **DABO**



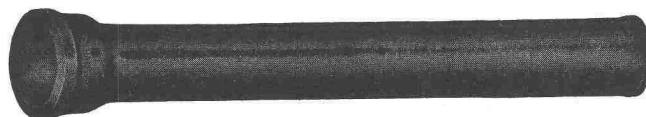
**DANGEL & Co ZÜRICH 2**  
 Mutschellenstrasse 152      Telefon (051) 45 22 22



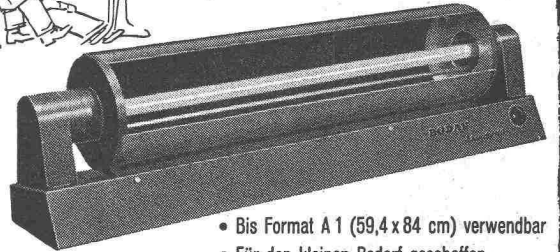
**B. ZÖLLIG SÖHNE**  
 Holz-Konstruktionen  
**ARBON**

Spezialität  
**AUSFÜHRUNG in der HETZERBAUWEISE**  
 FÜR LAGER-, TURN- UND FABRIKHALLEN  
 LEHRGERÜSTE UND KIRCHEN  
 RISSFESTE SÄULEN

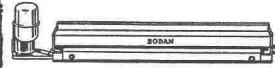
Schweizer Normallien  
 Lager in Winterthur



**BODAN-Standard 0**  
 der einfachste  
 Lichtpaus-Apparat



- Bis Format A 1 (59,4 x 84 cm) verwendbar
- Für den kleinen Bedarf geschaffen
- Erstaunlich niedriger Preis
- Verlangen Sie **Gratis-Probestellung** oder Prospekt über grössere Durchlauf-Lichtpaus-Maschinen



**BODAN-Hand-Entwicklermaschine**

Für Pläne von 65, 110 und 120 cm Breite; mit oder ohne Motor-Antrieb. Das praktische Zusatzgerät zum BODAN-Standard 0.

**Karl Müller AG.**  
 Roggwil/TG

Fabrik für Lichtpausmaschinen u. Fotokopierapparate - Tel. 071/48377

**Kein Grossfeuer**  
 bei rechtzeitiger Feuermeldung und Feuerbekämpfung

Feuermeldeanlagen  
 Kohlendioxid-Löschanlagen  
 Luftschäum-Löschanlagen  
 Wassersprinkler-Anlagen

**FEGA-WERK**  
 ZÜRICH Albisriederstr. 190 Tel. (051) 52 00 77

**Der beste Schutz gegen Rost**

**Verzinken** im Vollbad von Eisen und Blech  
**Isolieren** von Röhren durch Bitumieren mit Asbest-Band, Glasschleier oder Jute      **Galv. Glasverzinkung** v. Kleinteilen

**Verzinkerei Pratteln AG.**

Pratteln (Baselland) - Gegründet 1897 - Tel. (061) 81 50 22

**Gusseiserne Hochdruckröhren mit Stemm- u. Schraubmuffen**  
 Formstücke — Armaturen

**KÄGI & Co. TELEPHON No. 2 24 15 WINTERTHUR**

# Wellplatten

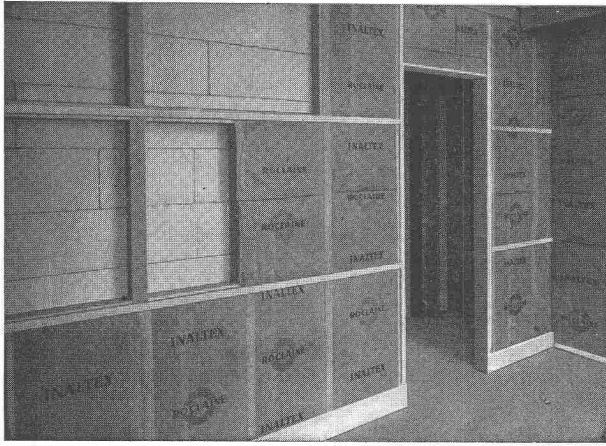


Für wetterfeste Dach-  
Eindeckungen und Fassaden-  
Verkleidungen von Fabrik-  
anlagen, Flugzeug- und  
Ausstellungshallen, Lager-  
schuppen usw.

Das geringe Eigengewicht  
der Platten gestattet eine  
wirtschaftliche Konstruktion.  
Ausführung von gewölbten  
und ebenen Sheddächern  
mit gutem Lichteinfall.

## Eternit

Eternit AG. Niederurnen  
Telefon 058 41555



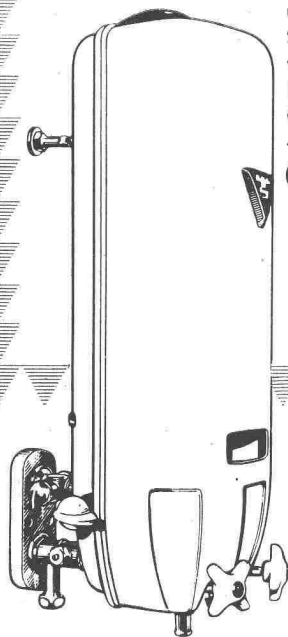
# INALTEX

die neuzeitliche Isoliermatte aus Mineralwollefasern und Dampfsperre für Bauisolierungen und Lärmbekämpfung

## SCHNEIDER & CO.

AG. für Isolierungen und Industriebedarf  
Winterthur Basel Bern Lausanne

*die sparsamste Lösung*



um mehrere Sanitäreinrichtungen mit warmem Wasser zu versorgen :  
**Die augenblicklich heizenden Gas-Wasserwärmer und -Badeöfen von CHAFFOTEAUX ET MAURY**

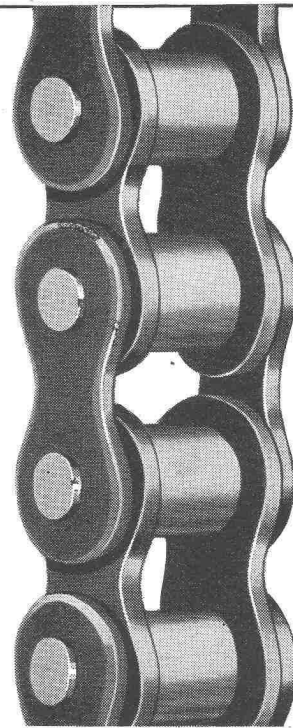


**QUALITÄT  
HOHE LEISTUNG und  
5 JAHRE GARANTIE**

Alleinvertrieb :  
Ets G. MEYER - DE SURY  
rue des Pitons 6 - GENÈVE

Vertreter gesucht

SODIPA



«WIPPERMANN»

**Präzisions-  
Rollenketten  
Antriebe**

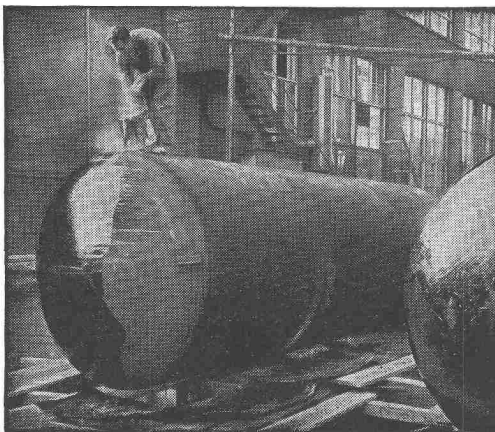
für hohe Ansprüche

Komplette Antriebe  
ab Lager

**WILH. PLÜSS · ZÜRICH 1**

Postfach Zürich 39  
Talstrasse 66  
Tel. (051) 27 52 01/27 27 80

Verlangen Sie Katalog 924 B



## „WABERIT“-TANKISOLIERUNG

Die Tankisolierung ist seit Jahren eine Spezialität unserer Firma.

Langjährige Beobachtungen haben erwiesen, dass das «Beerdigen» eines Tanks nur mit dem üblichen hauchdünnen Teer- oder Asphalt-Anstrich unmöglich den vorhandenen Gefahren der Rostanfressungen und vagabundierenden elektrischen Strömen Einhalt gebieten kann.

Die Kontrolle des Waberit-Belages mit unserem patentierten Prüfgerät gewährleistet eine absolut wasserundurchlässige Isolierung. Belagstärke ca. 3—4 mm.

Isolierung auf der Baustelle. EMPA gepr. 29853/1 20jährige Erfahrung  
Referenzen, Muster und Offerten stehen gerne zur Verfügung.

**Strassenbaumaterial AG. Bern** Wankdorffeldstrasse 70  
Telephon (031) 8 31 34



Wände, Boden, Decke von Räumen mit Wertsachen sind durch Securiton-Alarmnetze in der Mauer so geschützt, dass Durchbruchversuch innert Sekunden 2 vorbestimmte Abwehrstellen herbeiruft.

Lassen Sie sich durch uns über die zweckmässigste Sicherung gegen Einbruch, Ueberfall und Feuer orientieren.



### SECURITON A.G.

Automatische Alarm- und Sicherungsanlagen

Fabrik und techn. Leitung: Zollikofen b. Bern, Birkenstrasse 15

Verkaufsbüro Winterthur: Technikumstrasse 59

Verkaufsbüro Lausanne: Rue Centrale 5

Auskunft in der ganzen Schweiz auch durch die Filialen der SECURITAS



## Architekten kennen die Vorteile

der bewährten SECURITON-Alarm- und Sicherungsanlagen gegen Feuer, Einbruch und Ueberfall, sowie gegen mechanisches oder menschliches Versagen in automatisierten Betrieben.

Schon bei der Planung von Bank-, Versicherungs- und Industriebauten, Uhren- und Bijouteriegeschäften stehen wir mit unserer grossen Erfahrung im Alarmwesen jederzeit zur Verfügung.



## Rohrpost-Anlagen

sind das geeignete Mittel, Ihren Betrieb zu rationalisieren

Bank-Betriebe

Papier-Industrie

Textil-Industrie

Chemische Industrie

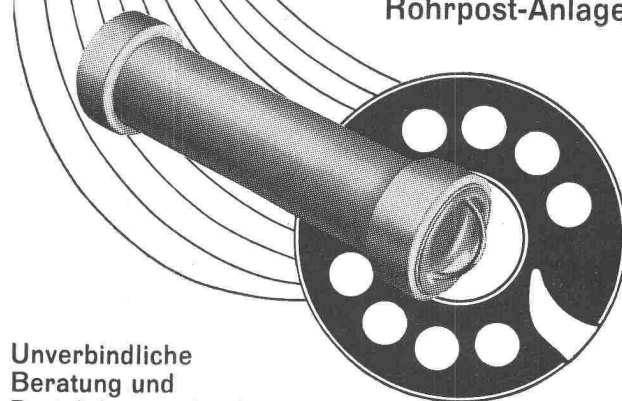
Maschinen-Metall-Industrie

Elektro-Industrie

Fahrzeug Industrie

Versand-Geschäfte

Wir bauen für jedes Wirtschaftsgebiet die geeignete Anlage von der einfachen Punkt-Punkt-Verbindung bis zur vollautomatischen wählscheibengesteuerten Rohrpost-Anlage



Unverbindliche Beratung und Projektierung durch

**Standard Telephon und Radio AG.**

Zürich, mit Zweigniederlassung in Bern

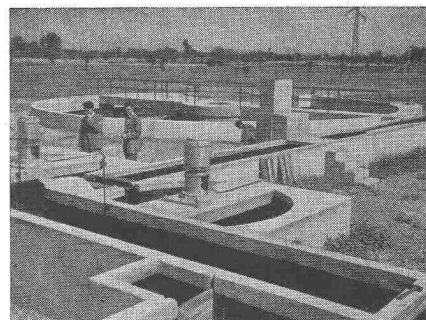


Moderne Verfahren für

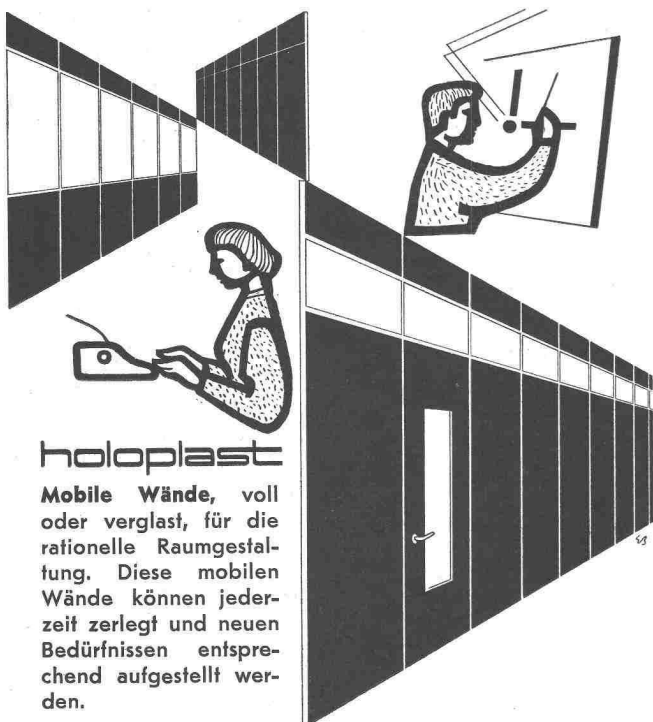
# TRINKWASSER-FILTERANLAGEN ABWASSERREINIGUNG



BERATUNGEN  
MECHANISCHE AUSRÜSTUNGEN  
ZAHLREICHE REFERENZEN



**PISTA S.A.** GENEVE - Jonction



## holoplast

Mobile Wände, voll oder verglast, für die rationelle Raumgestaltung. Diese mobilen Wände können jederzeit zerlegt und neuen Bedürfnissen entsprechend aufgestellt werden.



**GRIESSER AG**

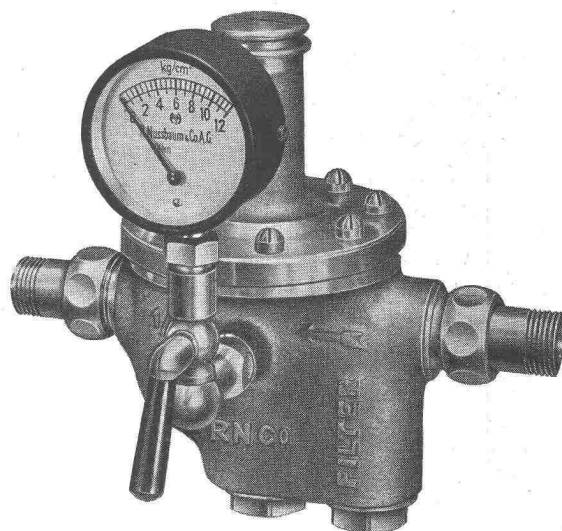
|                     |                     |                          |                        |
|---------------------|---------------------|--------------------------|------------------------|
| Aadorf<br>052/47112 | Bern<br>031/29261   | Genève<br>022/338204     | Lausanne<br>021/261840 |
| Basel<br>061/346363 | Luzern<br>041/27242 | St. Gallen<br>071/231476 | Zürich<br>051/237398   |

## WASSERDRUCKREDUZIERVERTILE

für die Verteilbatterie im Keller — in den Grössen 3/8" bis 3"

eine NUSSBAUM-Spezialität

Seit Jahrzehnten



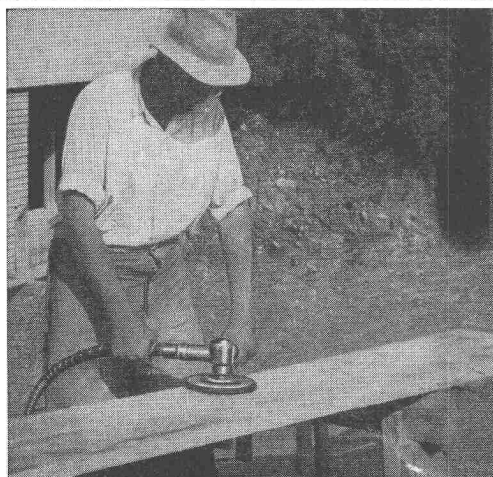
## R. Nussbaum & Co AG Olten

Metallgiesserei und Armaturenfabrik

Telefon (062) 5 28 61

Verkaufsdeposits mit Reparaturwerkstätten in:

|                    |                 |                     |
|--------------------|-----------------|---------------------|
| <b>Zürich 3/45</b> | Eichstrasse 23  | Tel. (051) 35 33 93 |
| <b>Zürich 8</b>    | Othmarstrasse 8 | Tel. (051) 32 88 80 |
| <b>Basel</b>       | Clarastrasse 17 | Tel. (061) 32 96 06 |



## Elektrowerkzeuge

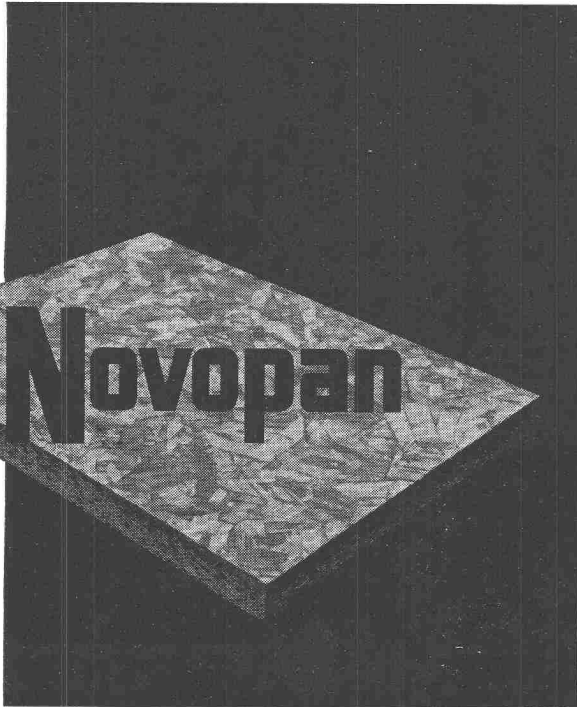
mit biegsamer Welle und ohne biegsame Welle sind sehr beliebt zum

Reinigen von Schalungsbrettern mit Schleifteller oder Topf-Drahtbürste; Schleifen von Betonüberzähnen, Beton- und andern Steinböden usw. — Verlangen Sie bitte Katalog Nr. 150 BZ und Prospekt Nr. 1090/56.

## OTTO SUHNER AG BRUGG

Fabrik für Elektrowerkzeuge und biegsame Wellen Tel. (056) 4 14 22

# NOVOPAN bringt die verstärkte Deckschicht!



Ihr NOVOPAN-Lieferant oder unsere technischen Berater orientieren Sie gerne über diese Neuerung

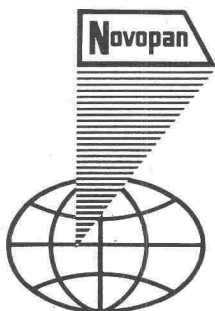
Künftig stehen Ihnen zwei Sortimente zur Verfügung:

## NOVOPAN ungeschliffen

mit verstärkter Deckschicht und einem Dicken-  
Uebermass von rund 1 mm zum alten Preis

## NOVOPAN geschliffen

egalisiert und dickengenau mit 20 Rp. Zu-  
schlag pro m<sup>2</sup>



Ueber eine Million  
NOVOPAN-Platten allein in der  
Schweiz fabriziert und  
ausgeliefert

**NOVOPAN AG KLINGNAU Aargau**  
Beratungsdienst      Telefon (056) 5 13 35

Soeben erschienen!

## VDI-BERICHTE

Band 30

### Anwendung neuzeitlicher Rechengereäte in der Schwingungstechnik

Vorträge des VDI-Kolloquiums Darmstadt 1957

98 Seiten (DIN A 4), 112 Bilder, 4 Tafeln  
Broschiert 22,80 DM

(Für VDI-Mitglieder und im Abonnement 20,50 DM)

#### Inhalt:

E. Lübcke: Zur Anwendung neuzeitlicher Rechengereäte in der Schwingungstechnik / Bemerkungen zu dem Darmstädter VDI-Kolloquium

#### Uebersicht über die Rechengereäte

H. Unger: Digitale elektronische Rechenautomaten, Stand und Tendenzen der Entwicklung / H. Hoffmann: Mechanische Integrieranlagen / W. Dhen: Aufbau und Anwendung elektronischer Analogrechner

#### Problemformulierung, Programmierung und Beispiele aus der Schwingungstechnik

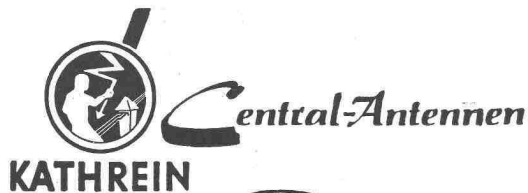
H. Fuhrke: Eigenwert-Bestimmung mit Hilfe von abgeleiteten Uebertragungsmatrizen / E. Pestel u. G. Schumpich: Berechnung des Schwingungsverhaltens gekoppelter paralleler Stabzüge mit Hilfe von Uebertragungsmatrizen / P. Matthieu: Ueber die Berechnung von biegekritischen Drehzahlen und transversalen Stabschwingungen durch digitale, insbesondere programmgesteuerte Rechenmaschinen / E. Krämer: Dynamik rotierender Wellen bei Berücksichtigung von Unwucht- und Dämpfungskräften / E. Pestel u. G. Schumpich: Berechnung rotierender Scheiben mit Hilfe von Uebertragungsmatrizen / S. Spierig: Programmierung der Berechnung rotierender Scheiben mit Hilfe von Uebertragungsmatrizen / S. Falk: Die Berechnung von Kurbelwellen mit Hilfe digitaler Rechenautomaten / B. Thüring: Die Berechnung nichtlinearer Schwingungen mit der Univac-Factronic / Kh. Nasiffa: Auf- und Abfahrproblem, beschrieben durch eine lineare Schwingungsgleichung mit konstanten Koeffizienten und nichtperiodischem Störglied / G. Zaar: Drehschwingungen beim Anlauf von Synchronmaschinen / L. Hannakam: Anwendung von Rechengereäten zur Ermittlung der Einschwingvorgänge der Synchronmaschine / H.-J. Thomas u. H.-D. Lewe: Berechnung von Schaufelschwingungen / E. Krämer: Drei Schwingungsprobleme des Turbomaschinenbaues / Diskussionsbeitrag

**VDI-VERLAG** GM  
BH

Verlag des Vereins Deutscher Ingenieure

Düsseldorf 10

Ingenieurhaus



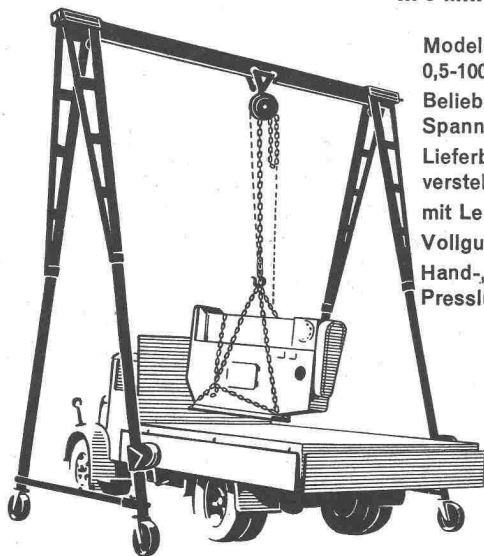
richtig für jedes Gebäude

**KATHREIN** - Generalvertretung für die Schweiz  
**WERDER & SCHMID AG, LENZBURG** 064/82621

## Zerlegbare Bock-Krane

**MERK**

**2 Mann stellen oder zerlegen  
einen 5-Tonnen-Kran  
in 5 Minuten**



Modelle von  
0,5-100 To. Tragkraft  
Beliebige Höhen und  
Spannweiten  
Lieferbar mit Höhen-  
verstellung  
mit Lenkrollen  
Vollgummirollen  
Hand-, Elektro- oder  
Pressluftbetrieb

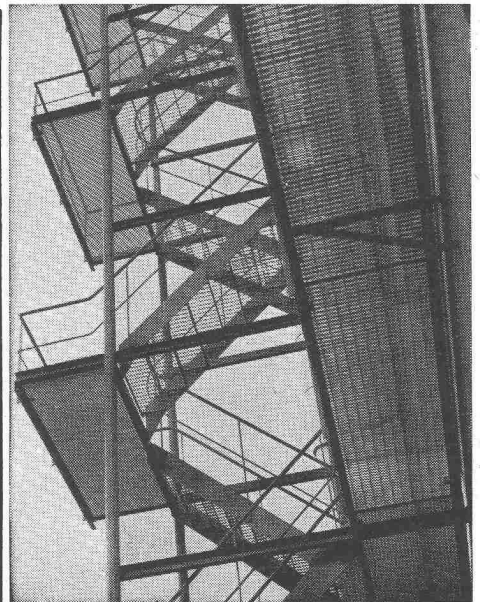
Verlangen Sie den interessanten Spezialprospekt

**Hans Merk Maschinenfabrik Dietikon/ZH**  
Telephon 051/919121

TEL. 051/933232

WALLISELEN-ZH

SIEGFRIED  
**Keller** CO



### Treppenstufen und Podeste

Begeh- und befahrbare Roste  
Abdeckungen

Sämtliche Gitterrostkonstruktionen  
System WEMA

## Bau-Austrocknung

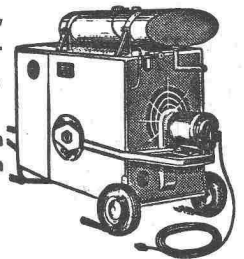
In Neubau, Umbau,  
Lager, Wohnraum.

### Luft zu feucht?

Schnelles Trocknen  
mit den bewährten  
Infrarotstrahlern

oder  
**Nelson**

Hochleistungs-  
Petrolöfen



**Nelson**  
Hochleistungs-Petrolofen

Infrarotstrahler

**H. Krüger - Ing.-Bureau - St. Gallen**

Berneckstrasse 44



### Patent-Aufzugtreppe

Grösste Vorteile  
auf kleinstem Raum

Vertreter: R. Bischoff, Kaspar-Fenner-Strasse 8, Küsnacht ZH  
Telephon (051) 90 47 59

**FELDMANN & CO. ★ HOLZBAU**  
**LYSS** Telephon (032) 841 84 **Kt. BERN**