

Objektyp: **Advertising**

Zeitschrift: **Schweizerische Bauzeitung**

Band (Jahr): **76 (1958)**

Heft 38: **G.e.P. Generalversammlung, 27. bis 29. September 1958, Lenzburg und Baden**

PDF erstellt am: **08.08.2024**

Nutzungsbedingungen

Die ETH-Bibliothek ist Anbieterin der digitalisierten Zeitschriften. Sie besitzt keine Urheberrechte an den Inhalten der Zeitschriften. Die Rechte liegen in der Regel bei den Herausgebern. Die auf der Plattform e-periodica veröffentlichten Dokumente stehen für nicht-kommerzielle Zwecke in Lehre und Forschung sowie für die private Nutzung frei zur Verfügung. Einzelne Dateien oder Ausdrucke aus diesem Angebot können zusammen mit diesen Nutzungsbedingungen und den korrekten Herkunftsbezeichnungen weitergegeben werden. Das Veröffentlichen von Bildern in Print- und Online-Publikationen ist nur mit vorheriger Genehmigung der Rechteinhaber erlaubt. Die systematische Speicherung von Teilen des elektronischen Angebots auf anderen Servern bedarf ebenfalls des schriftlichen Einverständnisses der Rechteinhaber.

Haftungsausschluss

Alle Angaben erfolgen ohne Gewähr für Vollständigkeit oder Richtigkeit. Es wird keine Haftung übernommen für Schäden durch die Verwendung von Informationen aus diesem Online-Angebot oder durch das Fehlen von Informationen. Dies gilt auch für Inhalte Dritter, die über dieses Angebot zugänglich sind.

6358

**GIROUD
OLTEN**ARMATUREN, APPARATE UND
MASCHINEN FÜR GASWERKEMAHL-, BRECH- UND SORTIER-
ANLAGEN FÜR KOHLE UND KOKS

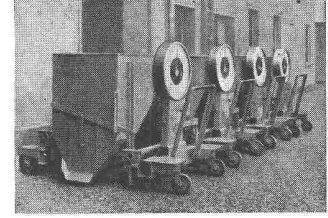
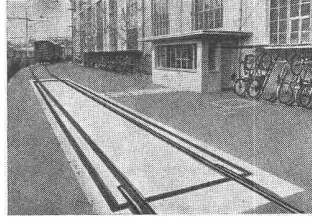
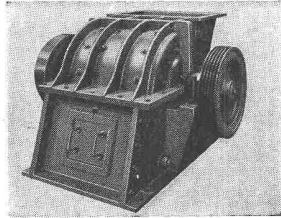
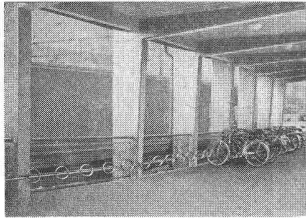
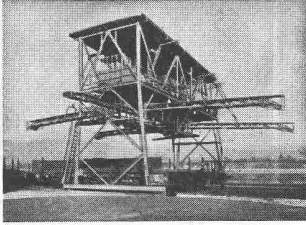
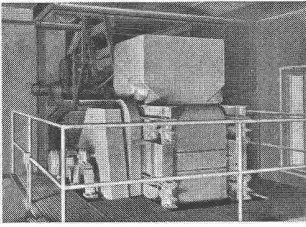
TRANSPORTANLAGEN FÜR GASWERKE

STAHL-, BEHÄLTER- UND APPARATEBAU

ALLG. MASCHINENBAU

GROSSWAAGEN

WAAGEN ALLER ART



Schnell, sicher

und wirtschaftlicher arbeitet Ihr Betrieb mit den weltbekannten **CP-PRESSLUFTWERKZEUGEN**.

Sie können damit Schrauben und Muttern bis 1³/₄" Durchmesser erstaunlich schnell und genau den Anforderungen entsprechend stark anziehen.

CP-PRESSLUFTWERKZEUGE sind handlich und vorzüglich ausbalanciert.

Es sind amerikanische Spitzenprodukte, die sich in den verschiedensten Betrieben bewährt haben.

Denken Sie fortschrittlich — wählen Sie CP!

Verlangen Sie Offerte und unverbindliche Vorführung durch den Alleinvertreter für die Schweiz:

B. SCHINZ & CO. ZÜRICH 35

Beckenhofstrasse 6

Telephon (051) 26 46 10

Lieferung ab Lager Zürich
Erstklassige Referenzen

Unsere Spezialabteilung erstellt: Blechgekapselte Sicherungskasten und Schränke, sowie:



Schalttafeln für

Verteilanlagen

Unterwerke

Trafostationen

Rohrpostanlagen

Kommandopulte für

Kraftwerke

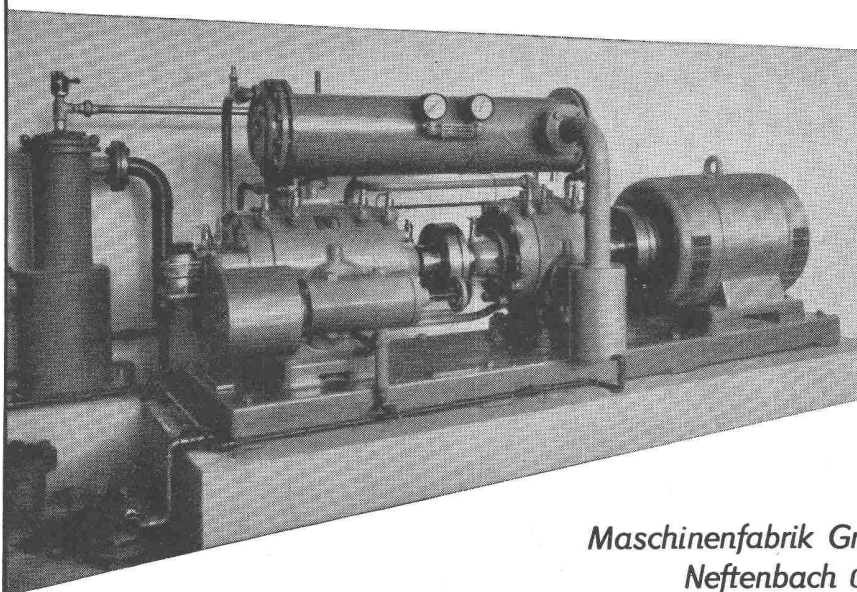
Schützensteuerungen



Unterbreiten Sie Ihre Probleme unseren Spezialisten, welche Sie in allen Fragen gerne unverbindlich beraten.

WEBER AG EMMENBRÜCKE (SCHWEIZ) TEL. (041) 52244
Fabrik elektrotechnischer Artikel und Apparate

GRABER & WENING / ROTATIONS-KOMPRESSOREN

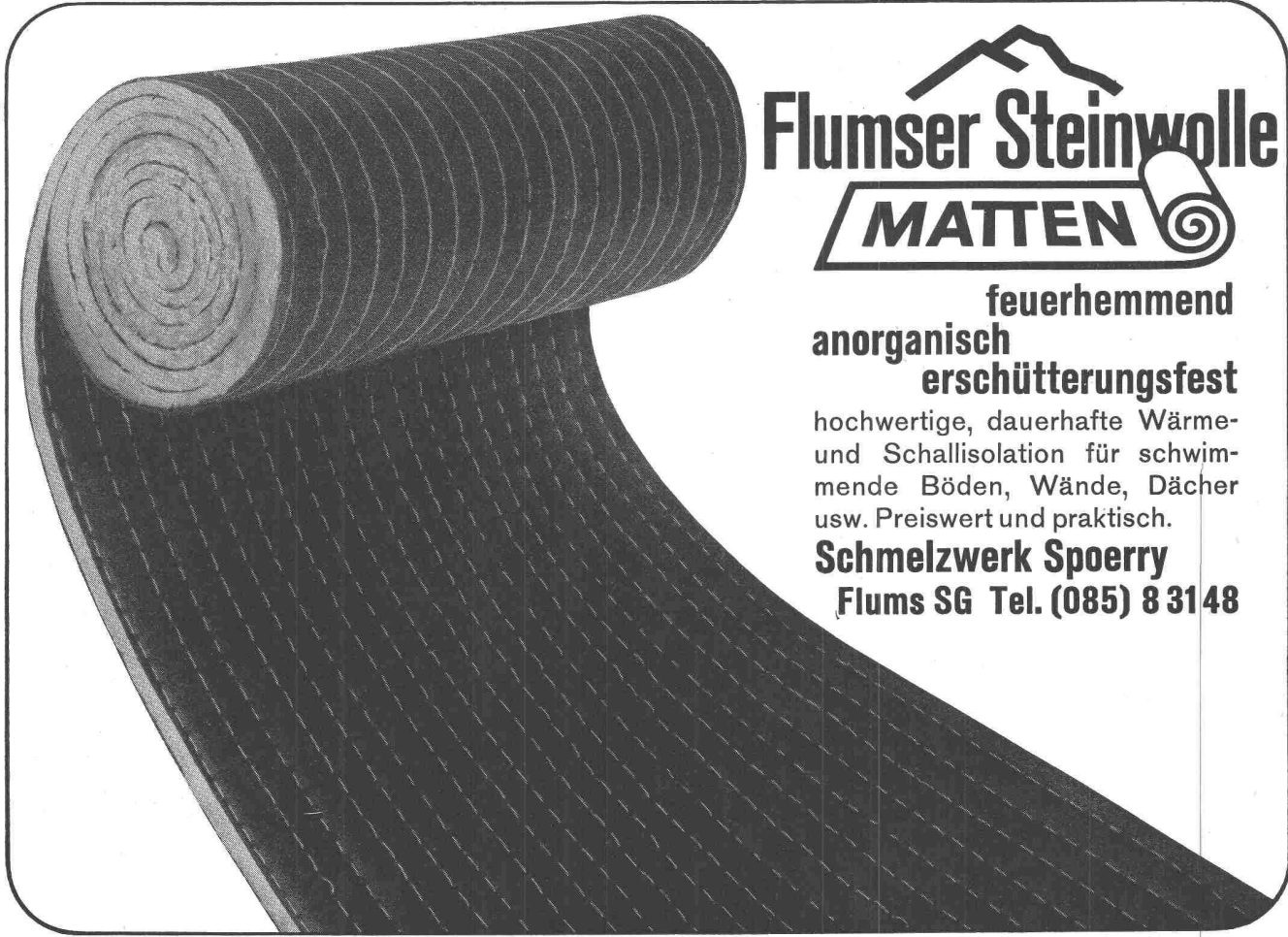


wir liefern halb- und vollautomatische Anlagen für jeden Industriebedarf

1- und 2-stufige Kompressoren für 4 und 8 atü Betriebsdruck
Eff. Leistung: 100-1000 m³/h

*Maschinenfabrik Graber & Wening AG.
Neftenbach (Winterthur)*

GW 359



Flumser Steinwolle

MATTEN

feuerhemmend
anorganisch
erschütterungsfest

hochwertige, dauerhafte Wärme- und Schallisolation für schwimmende Böden, Wände, Dächer usw. Preiswert und praktisch.

Schmelzwerk Spoerry
Flums SG Tel. (085) 8 3148

STRASSENBAU

STOLLENBAU

TIEFBAU



Stollen mit Stahleinbau in gebrächem Fels

A. MARTI & CIE. AG. BAUUNTERNEHMUNG



Wände, Boden, Decke von Räumen mit Wertsachen sind durch Securiton-Alarmnetze in der Mauer so geschützt, dass Durchbruchversuch innert Sekunden 2 vorbestimmte Abwehrstellen herbeiruft.

Lassen Sie sich durch uns über die zweckmässigste Sicherung gegen Einbruch, Ueberfall und Feuer orientieren.



SECURITON A.G.

Automatische Alarm- und Sicherungsanlagen

Fabrik und techn. Leitung: Zollikofen b. Bern,
Birkenstrasse 15

Verkaufsbüro Winterthur: Technikumstrasse 59

Verkaufsbüro Lausanne: Rue Centrale 5

Auskunft in der ganzen Schweiz
auch durch die Filialen der SECURITAS



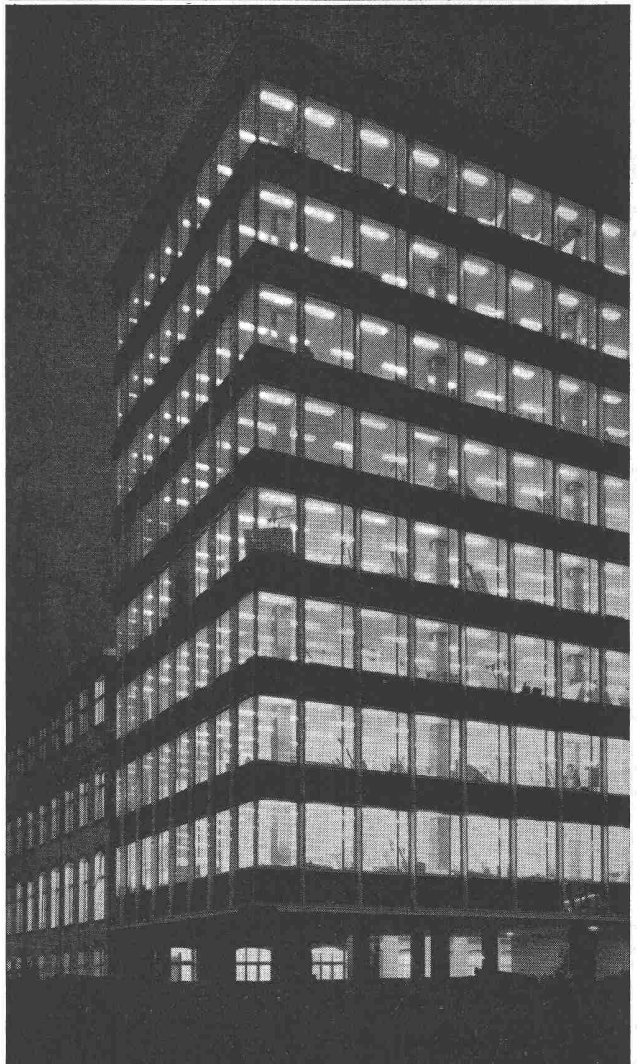
Architekten kennen die Vorteile

der bewährten SECURITON-Alarm- und Sicherungsanlagen gegen Feuer, Einbruch und Ueberfall, sowie gegen mechanisches oder menschliches Versagen in automatisierten Betrieben.

Schon bei der Planung von Bank-, Versicherungs- und Industriebauten, Uhren- und Bijouteriegeschäften stehen wir mit unserer grossen Erfahrung im Alarmwesen jederzeit zur Verfügung.



FLUORA -LICHT bei Brown Boveri



3 Faktoren entschieden für FLUORA

- Vorschlag einer Einbauleuchte, die qualitativ, lichttechnisch wie ästhetisch überzeugte
- Vorlage eines Prototyps innerhalb einiger Tage
- Angemessener Preis

Auch Ihre Beleuchtungsprobleme behandeln wir rasch und sorgfältig

Fluora Herisau
Spezialfabrik für Fluoreszenzleuchten
Tel. 071 / 5 23 63

ARFA

produziert: Siederohre
Kessel-Rohre
Pressluft-Rohre
Ölleitungs-Rohre
Gerüst-Rohre
Konstruktions-Rohre
Profil-Rohre
Walzblanke Stahlrohre
Stahlrohr-Ablauf-Leitungen
Vorfabrizierte Rohrleitungen
Verteilbatterien
Rohr-Formstücke
Aluminium-Rohre



ARFA
Röhrenwerke AG Basel 2
Telephon 061/34 74 80



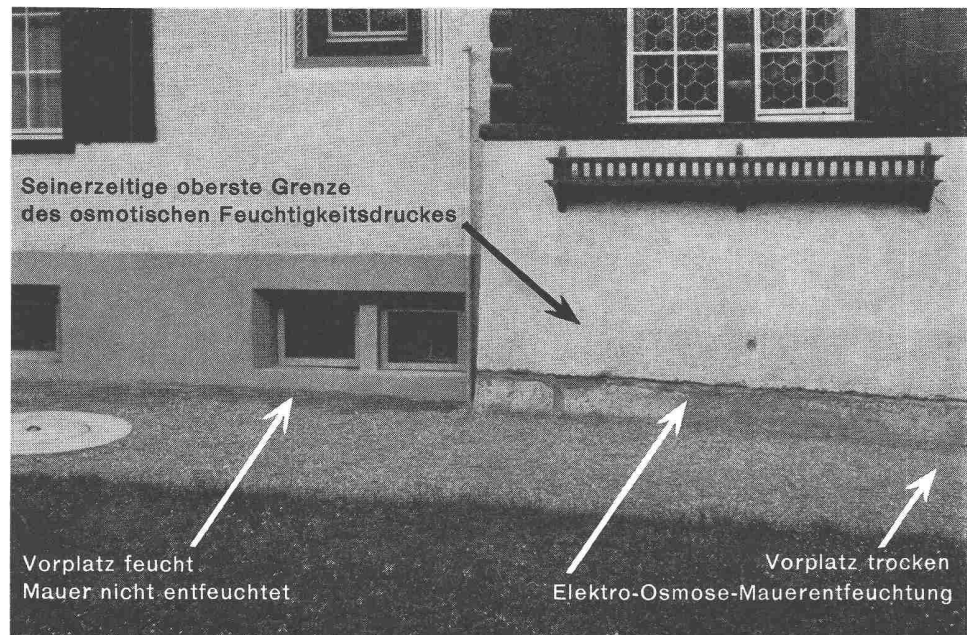
Photo+Graphik Edi Hauri

Eine Elektro-Osmose-Entfeuchtungsanlage bietet viele Vorteile!

- gesundes Wohnen
- minimaler Eingriff ins Mauerwerk
- tragbare Kosten

Expertisen

- In- und ausländische Referenzen
- Nachf. von Ernst & Co.



Unsere Spezialität: Entfeuchtung der Mauern tiefliegender Räume

Jakob Traber, Niederhelfenschwil SG • Telephon 073/4 92 26

Das Problem

LUFT

beschäftigt vielerorts auch den Architekten. — Uebertragen Sie uns diese Sorge, wir suchen immer nach der günstigsten Lösung.

Klimaanlagen
Luftheizung
Luftbefeuchtung
Lufttrocknung
Entnebelung
Luftfiltrierung
Ventilationen jeder Art

Referenzen in der ganzen Schweiz.
 Wir kommen gerne auch zu Ihnen.



WERA - Apparatebau AG. Bern

Gerbergasse 23/33, Tel. (031) 3 99 11

Kolloidzement

ges. gesch.

Kolloidzement ist ein ultrafeiner Portlandzement. Seine Körnung ist so fein, dass auf dem 10000-Maschensieb nur Spuren zurückbleiben. Dank dieser Eigenschaft ist er ein wertvolles Hilfsmittel des Ingenieurs, so zum Beispiel:

- ▶ **Im Stollenbau:** zur Hinterpressung von Beton- und Stahlpanzerungen;
- ▶ **Bei Staumauern:** Dichtungsschleier, Fugendichtung;
- ▶ **Im Wasserbau:** zur Verfestigung und Dichtung von porösem Beton, Mauerwerk und Baugrund;
- ▶ **Im Hochbau:** zum Auspressen von Anschlussfugen, zur Herstellung von Sichtbeton.

Anfragen sind zu richten an:

Gebr. Brun AG. Luzern

Telephon (041) 5 16 16

Therma

Tiefkühlanlagen

für die Prüfung von Beton-, Tonwaren- und Keramik-Körpern, Baumaterialien aller Art usw. bei konstanten Tief-temperaturen. - Wechseltemperatur-Truhen mit automatischer Steuerung für eine komplette Abkühl- und Aufwärm-Versuchsreihe.

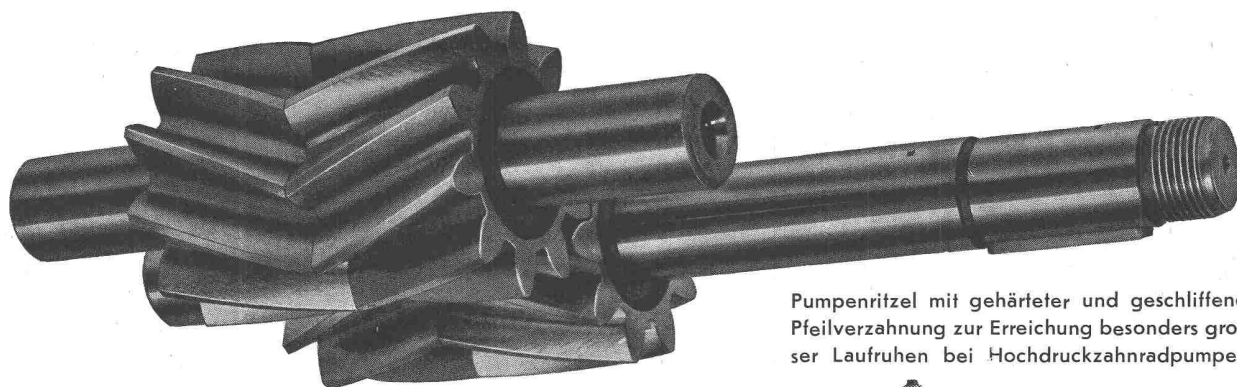
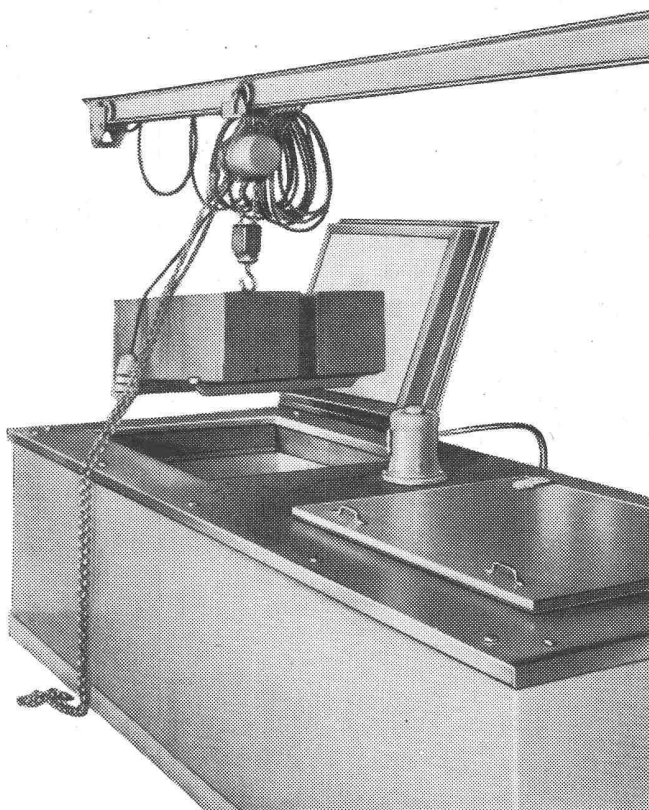
Therma baut Versuchskühlschränke, Versuchsapparate und -anlagen für Temperaturen bis -85°C für alle Industrien

Verlangen Sie den Spezial-Prospekt „Kühlanlagen für Industrie und Forschung“

Therma AG., Schwanden/Gl.

Kältebüro Zürich 6/42

Hofwiesenstr. 141 Tel. (051) 2616 06



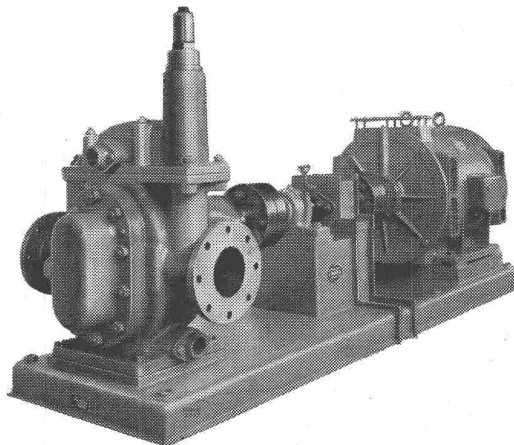
Pumpenritzel mit gehärteter und geschliffener Pfeilverzahnung zur Erreichung besonders grosser Laufruhen bei Hochdruckzahnradpumpen.

Die **MAAG-Zahnräder AG.** besitzt reiche Erfahrung im Bau von

Präzisions-Zahnradpumpen

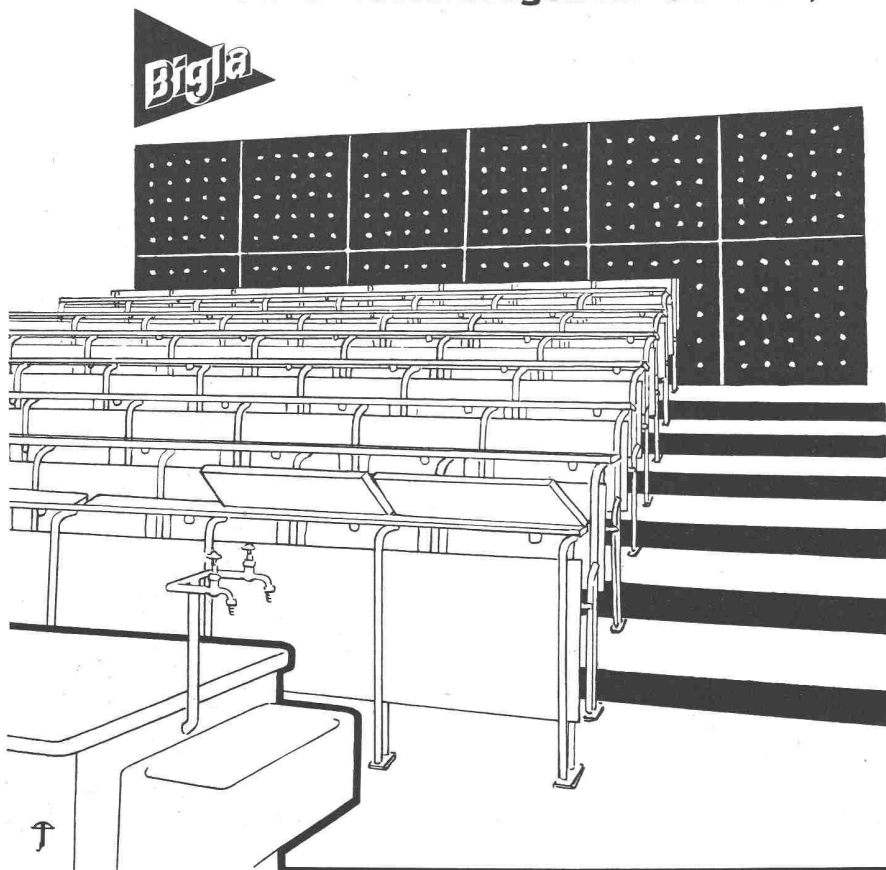
für jeden Verwendungszweck und ist jeweils gerne bereit, für schwierige Probleme geeignete Lösungen vorzuschlagen.

Rechts: MAAG-Zahnradpumpengruppe Typ MHP-150 zur Förderung von Schweröl, Heizöl, Pacura, Petrol, Benzin usw. mit Mauerstopfbüchse, zum Aufstellen in explosionsgefährdeten Räumen. Fördermenge bis 1200 l/min, Förderdruck bis 6 atü, Viskosität bis 500° Engler



MAAG-ZAHNRÄDER A.G. ZÜRICH (SCHWEIZ)

BIGLA Stufenbestuhlungen für Schulen, Universitäten und Spitäler



Mit einer BIGLA-Bestuhlung wird Ihr Hörsaal, Naturkunde-, Geographie- oder Physikzimmer auch nach modernen Begriffen bequem, zweckmässig und formal einwandfrei ausgestattet sein.

Durch die selbsttätig aufklappenden Sitze und die Leseklappen werden die Plätze leicht zugänglich.

Die Tablare erlauben das Unterbringen des für den Unterricht nötigen Materials.

Die solide Konstruktion der Bestuhlung aus Stahlrohr und erstklassigem Holz garantiert eine lange Lebensdauer der Einrichtung.

Dank unseren zahlreichen bisherigen Ausführungen können wir Ihnen mit besten Referenzen dienen.

Verlangen Sie ausführliche Offerte oder unverbindliche Beratung durch unseren Spezialisten.

**Bigler,
Spichiger & Cie. A.G.
Biglen (Bern)**

In Tunnels und Stollen haben sich Armierungsnetze

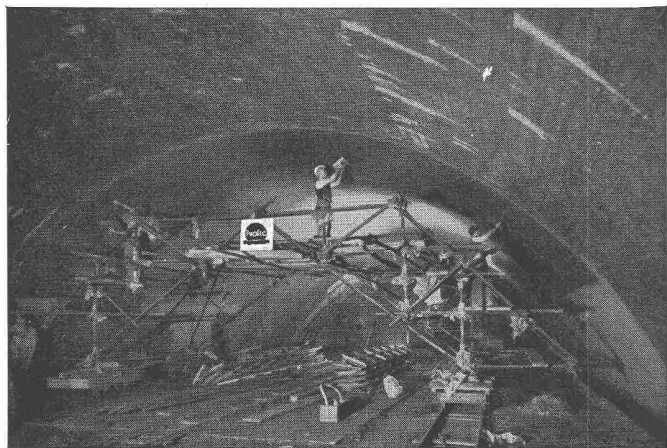


TECTA



**sehr bewährt
zum Torkretieren
und Auskleiden.**

Aufklärungsschrift mit
Berechnungstabellen durch
TEKTONIK AG. ZÜRICH
Buckhauserstr. 40, Tel. (051) 54 83 83



ING. PELLASCIO

Ohmstrasse 16

Telephon (051) 46 63 73

ZÜRICH 50-OERLIKON

Normal- und schnellbindende Zementzusätze für dichte Putze bei Wasserandrang

Plastifizierende Befondichter

Schnellbinder für Beton und Putz im Spritzverfahren

Schutzanstriche — Plastische Kifte

Abdichtungen und Fabrikation seit 1933

Abdichtung von Bahn- und Strassentunneln, Lager- und Druckstollen, Betonbehältern etc. auf Grund einer 36jährigen Facherfahrung.

Erstklassige Referenzen von SBB, Militärbaubehörden, Kraftwerken, Bauunternehmungen im In- und Ausland.



Neue Aufträge durch Leichtbau-Konstruktion

Stark isolierend und sehr leicht. Gut zu nageln, sägen und verputzen. Entflammt nicht, hemmt das Feuer. Rasches Bauen bei jedem Wetter, normalisiert. Vereinfacht die Planarbeit. Verbilligt die Ausführung. Das sind die Vorteile der Leichtbauplatte. Deren richtige Anwendung hat schon mancher Offerte den Vorrang gesichert.

Erfahrung führt zur Leichtbauplatte

Der Vereinigung Schweiz. Leichtbauplatten-Fabrikanten angeschlossene Firmen:

Gips-Union A.-G., Zürich
Herbag, Herstellung von Baustoffen AG., Rapperswil
Wilh. Brodbeck AG., Pratteln
Zementröhrenfabrik AG., St. Gallen
Zementwaren AG., Düringen/FR

Sekretariat in Oberrieden am Zürichsee

Abdichtungen



Wasserdichten Verputz und Beton mit Barra Pulver



**1 Sack Barra Pulver
pro Sack Zement**

**praktisch verpackt in
Kisten zu 25 Säcken**

Barra Pulver ist ein normalbindendes Zement-zusatzmittel, nicht frostempfindlich, greift Eisen nicht an, keine Verlängerung der Abbindezeiten. Barra Pulver wird verwendet, wenn bis zur Erhärtung des Verputzes oder Betons kein Wasserdruck auftritt.

Verbrauch: 2% des Zementgewichtes oder pro m² und cm Verputzstärke 150 g.

MEYNADIER

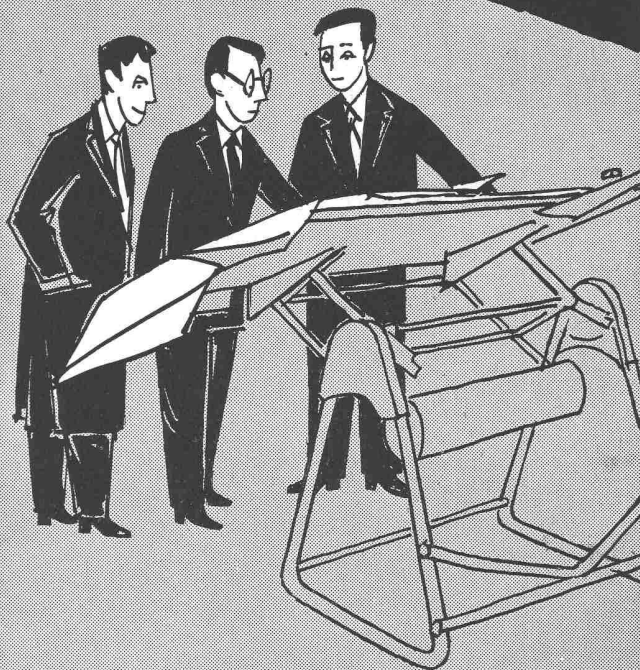
+CIE AG

Zürich 051/52 22 11
Bern 031/2 90 51 Luzern 041/2 01 05
Lausanne 021/23 13 44



Zusammenarbeit

mit dem Fluora-Team bringt Ihnen
Entlastung
und Anerkennung



- wohldurchdachte, ästhetisch und licht-technisch gute Leuchten
- mit viel Erfahrung seriös ausgearbeitete Beleuchtungsprojekte
- reibungslose, termingerechte Bedienung

Unterbreiten Sie uns bitte Ihr nächstes Beleuchtungsproblem.

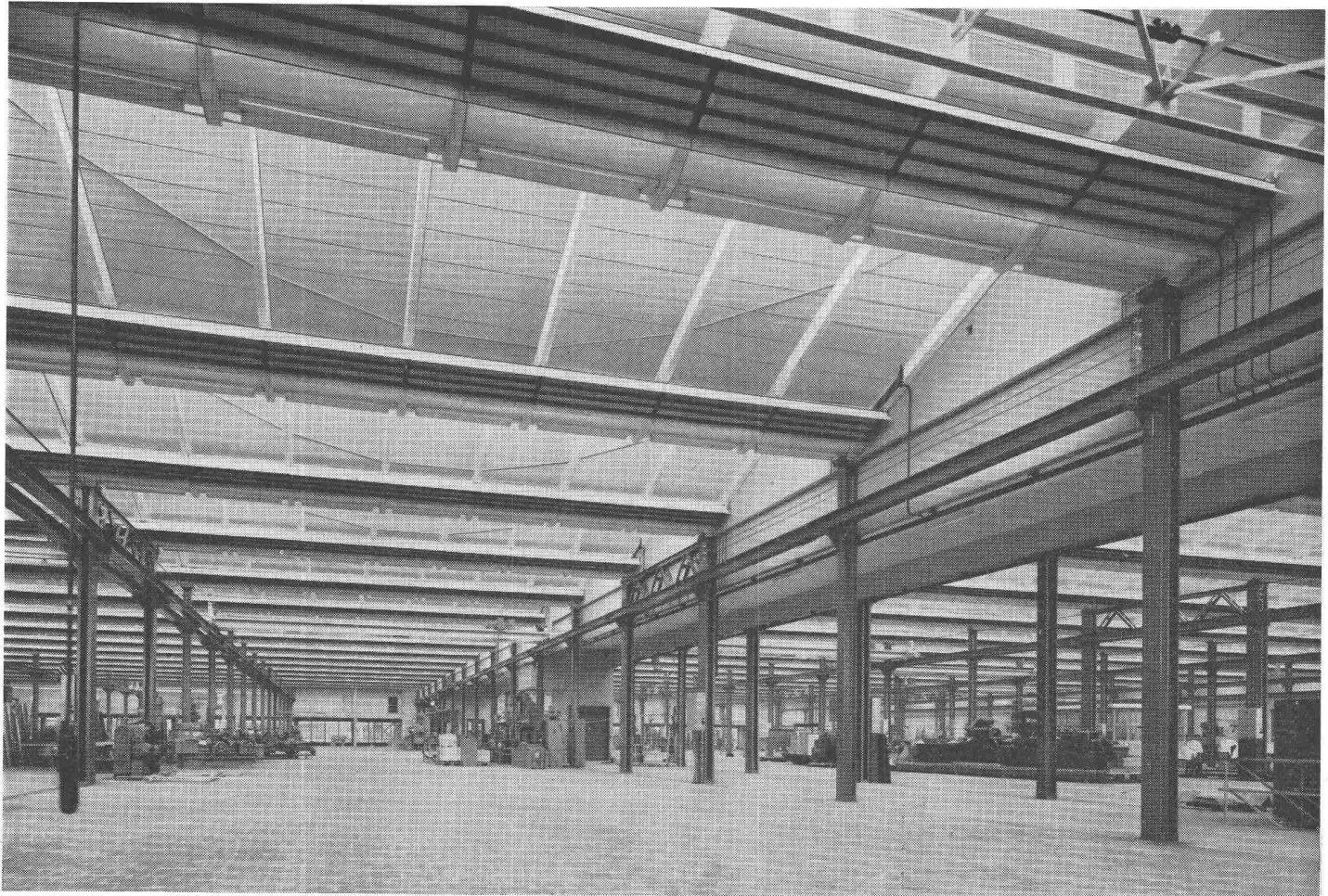
Unsere moderne, aufs beste eingerichtete Fabrik, unsere gründlichen Kenntnisse auf dem ganzen Gebiet der Fluoreszenz-Beleuchtung und unser gutes Teamwork bringen Ihnen Nutzen und Freude.



FLUORA
Spezialfabrik für
Fluoreszenzlampen-
Beleuchtungskörper
Herisau
Tel. 071 / 5 23 63 / 64

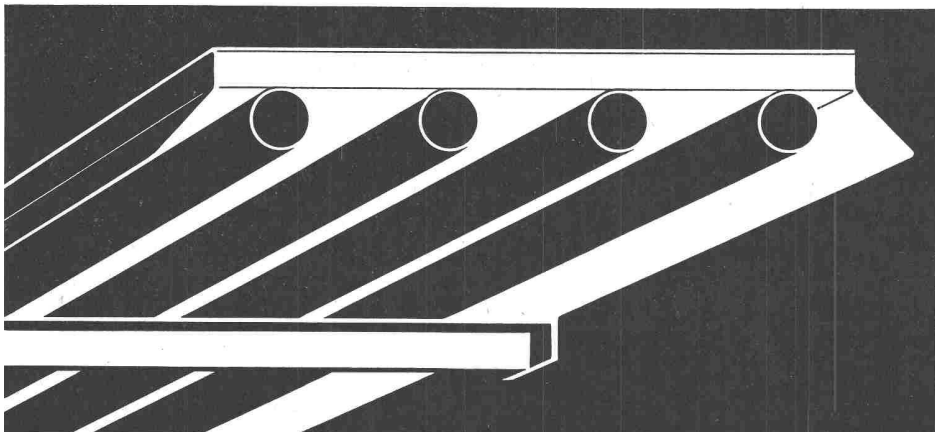
Heißwasseranlagen für die Industrie

SULZER



Die Sulzer-Hochtemperatur- Strahlungsheizung in Werk- und Fabrikationshallen zeichnet sich durch ihren sparsamen Betrieb und die milde, gleichmäßige Wärme aus.

HT-Strahlungsheizung in einem Industriebetrieb



**Gebrüder Sulzer
Aktiengesellschaft
Winterthur, Schweiz**

**Unsere Schleifscheiben erhalten Sie
wieder sehr kurzfristig**

Schweizerische
Schmiegelscheiben-
Fabrik AG



WINTERTHUR

In der Praxis seit Jahrzehnten erfolgreich bewährt

316

WALO

Strassenbau

Tiefbau

Geleisebau

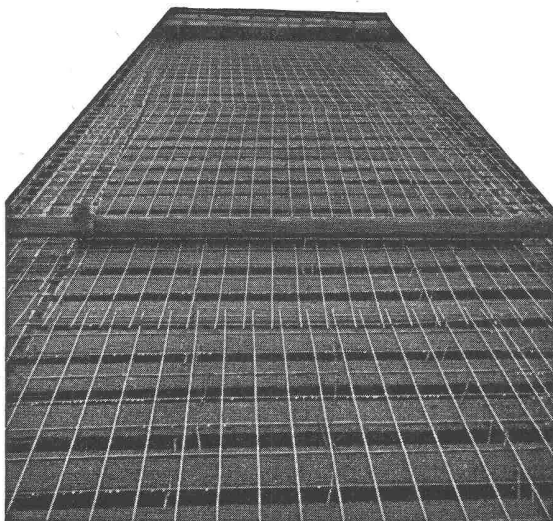
Industrieböden

WALO

WALO

Bauunternehmung Walo Bertschinger AG

Gut isoliert **besser** gebaut



Je besser die Isolation, umso geringer die Heizkosten. Die Ersparnisse an Heizkosten machen im Laufe der Jahre oft ein Vielfaches dessen aus, was eine gut isolierende Decke mehr kostet. Mit BAUKORK-Isolierdecken – K-Werte zwischen 0,58 und 0,68 – bauen Sie bei Wegfall von Gefällsbeton etc. sogar noch billiger!

Fragen Sie die Spezialisten mit grosser, praktischer Erfahrung.

BAUKORK AG.

Verkaufsbüro Zurich, Gotthardstr. 61
Telephon 051/238012 - Werk in Steinhausen/Zug



Stapelkran

Unser Stapelkran stellt ein modernes, innerbetriebliches Transportmittel dar, das vorab zum Transport von Paletts und Behältern dient. Solch eine Anlage erlaubt es, Ihre Lager viel besser auszunützen als bis anhin, weil sie einerseits mit sehr schmalen Gängen auskommt und es andererseits ermöglicht sehr hoch zu stapeln.

Modelle von $\frac{1}{2}$ -2 t Tragkraft

Für nähere Angaben wenden Sie sich bitte an



Eisen- & Stahlwerke Oehler & Co. AG.
Aarau Tel. 064 - 2 25 22



Flexible Zuleitung
zu Motoren
im Freien
und Betrieb

Butanox Kabel

wetterfest
unverwüstlich

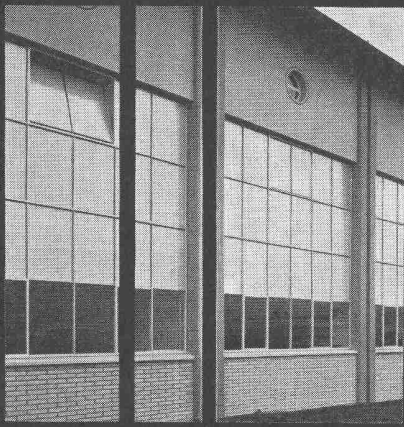
bewährt auch in
Tropen und Arktis,
Hitze und Kälte



Aktiengesellschaft R. & E. Huber,
Schweizerische Kabel-, Draht- und Gummiwerke
Pfäffikon-Zürich, gegr. 1882

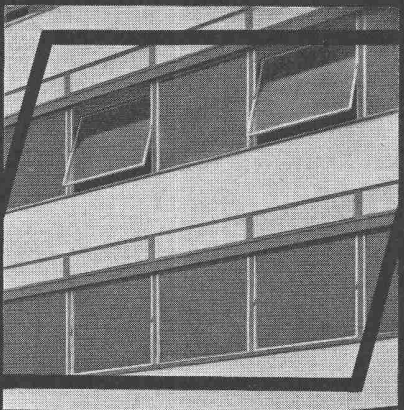
HUBER

PFÄFFIKON ZH



HÄDRICH LEICHTMETALL- FENSTER

Für jeden Zweck



Jul. Hädrich & Co.

Freilagerstraße 29
Zürich 9/47
Telefon (051) 52 12 52

Aufzüge - und
Elektromotorenfabrik
Schindler & Cie. AG
Ebikon / Luzern

In
hohen
Häusern
fahren
schnelle
Schindler
Lifts



In

DUAL

liegt

die

Wahl

ISTLER

DUAL

est

maximal

DUAL Kokos-Isoliermatten

der Schlüssel zu Ihren sämtlichen Isolierproblemen. Beachten Sie bitte unsere neue Musterkollektion, die Sie kürzlich erhalten haben.

Nattes en coco DUAL

la clé pour tous vos problèmes d'isolations.

Tenez compte s. v. p. de notre collection que vous avez reçue dernièrement.

Textilwerk

Usines de Textiles

E. KISTLER-ZINGG REICHENBURG SZ



LUCON

Patent - Schalungsbinder



**wirtschaftlich
zuverlässig
erprobt**

für jede im Hoch- und Tiefbau
vorkommende Mauerstärke und
Staumauern

Verlangen Sie Dokumentation
und Offerte von

J. G. KIENER + WITTLIN AG. BERN

Schauplatzgasse 23
Telephon (031) 2 91 22



ASEOL

Adolf Schmidts Erben
Aktiengesellschaft
Bern
Telefon 031 2 78 44

NEU!

Mehrzweckfett ASEOL CALLIT 10-40

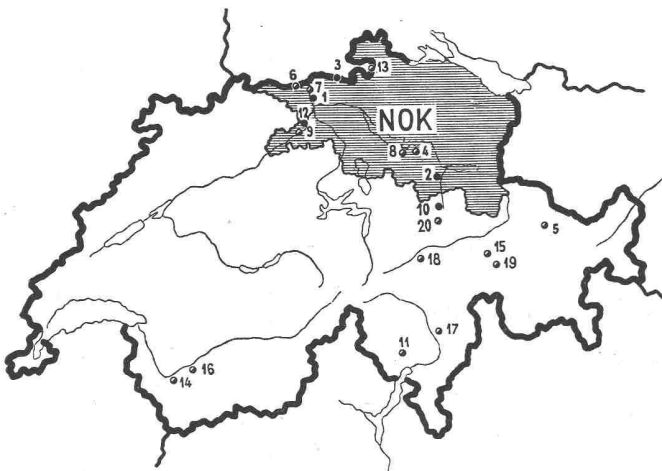
ein Fett anstelle von vielen genügt für

Radlager, Chassis, Kupplung, Steuerorgane, Radaufhängungen, Wasserpumpen, Zwischenlager, Generator und Starter in Baumaschinen und Strassenfahrzeugen. Auch geeignet für Raupenrollenlager sowie als Drahtseil- und Seilrollenfett.

Verlangen Sie die ausführliche Dokumentation.



Nordostschweizerische Kraftwerke AG. Baden



Energieumsatz der NOK
1956/57 3,05 Milliarden kWh

**Gemeinschaftsunternehmung
der Kantone Zürich, Aargau,
Thurgau, Schaffhausen, St. Gallen,
Appenzell, Glarus, Zug**

▨ Versorgungsgebiet der NOK

● Eigene Werke

- 1 Beznau
- 2 Löntsch
- 3 Eglisau
- 10 Fätschbach
- 12 Wildegg-Brugg

⊙ Werke, an denen die NOK
beteiligt sind

- In Betrieb
- 4 Wäggitäl
 - 5 Bündner Kraftwerke
 - 6 Ryburg-Schwörstadt
 - 7 Klingnau
 - 8 Etzel
 - 9 Rapperswil-Auenstein
 - 11 Maggia
 - 13 Rheinau
 - 14 Mauvoisin
 - 15 Zervreila
- Im Bau
- 16 Grande Dixence
 - 17 Blenio
 - 18 Vorderrhein
 - 19 Hinterrhein
 - 20 Linth-Limmern

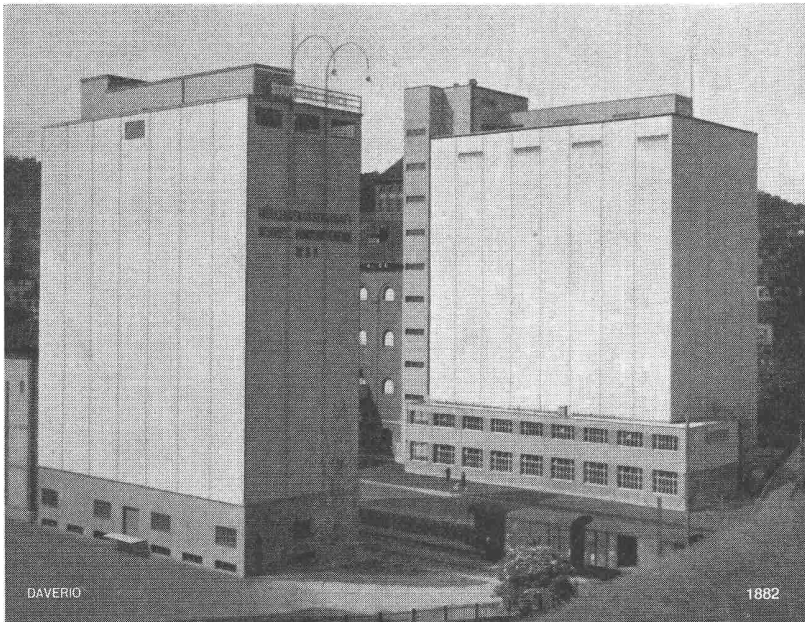
Fietz & Leuthold AG.

Unternehmung in Hoch- und Tiefbau

Sägewerk und Zimmerei

ZÜRICH

Bureau: Seefeldstrasse 152, Tel. 32 71 60, Postcheck-Konto VIII 1729



Fassungsvermögen der beiden Silos ca. 16 000 Tonnen

DAVERIO

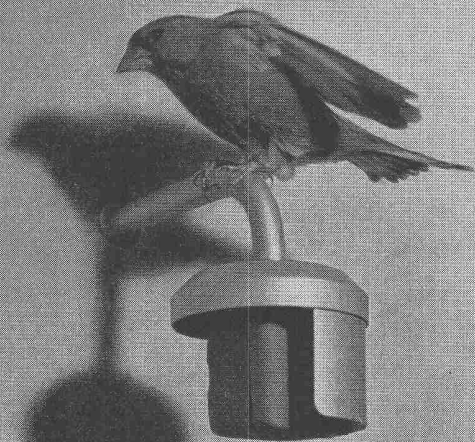
Projekt und Ausführung der
gesamten Förder- und
Maschinen-Anlagen für die

Getreide-Silos

der Mühlengenossenschaft
Schweizerischer Konsumvereine
(MSK) Zürich

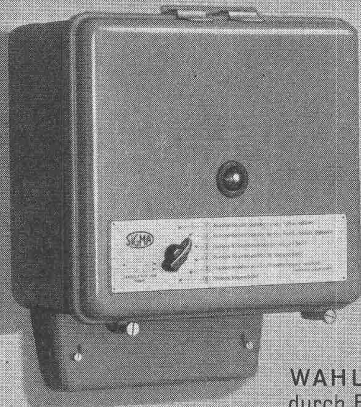
DAVERIO A.G. ZÜRICH

**Die witterungsabhängige
automatische
Zentralheizungs-Regulierung**



Hält eine gleichmäßige Raumtemperatur, unabhängig von der Witterung, der Außentemperatur dem Windeinfluß, der Sonnenstrahlung etc.

Amortisierung der Anlage in kurzer Zeit! Brennstoffeinsparung von 10–15 Prozent.



WAHLPROGRAMM
durch Einknopfbedienung.

- 1 Raumtemperatur tagsüber normal, nachts reduziert.
- 2 Raumtemperatur tagsüber normal, nachts Heizung abgestellt.
- 3 Reduzierte Raumtemperatur für Tag und Nacht.
- 4 Normale Raumtemperatur für Tag und Nacht.
- 5 Heizwassertemperatur am Kesselthermostat einstellen.
- 6 Heizung ausgeschaltet.

In 2905

LANDIS & GYR AG. ZUG

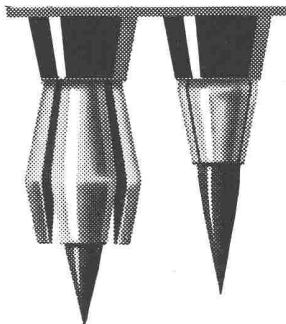
Unübertroffen!

FIXPENCIL

Präzisions-Minenshalter

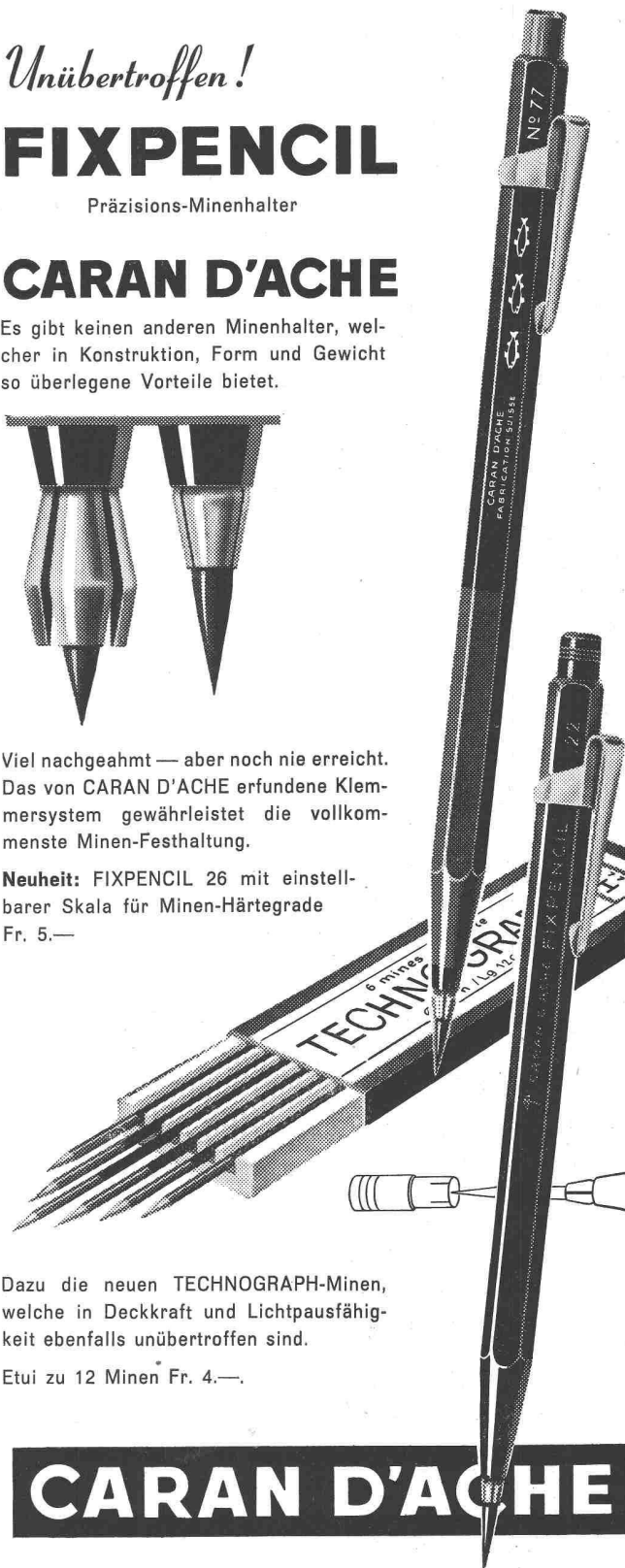
CARAN D'ACHE

Es gibt keinen anderen Minenshalter, welcher in Konstruktion, Form und Gewicht so überlegene Vorteile bietet.



Viel nachgeahmt — aber noch nie erreicht. Das von CARAN D'ACHE erfundene Klemmersystem gewährleistet die vollkommenste Minen-Festhaltung.

Neuheit: FIXPENCIL 26 mit einstellbarer Skala für Minen-Härtegrade
Fr. 5.—



Dazu die neuen TECHNOGRAPH-Minen, welche in Deckkraft und Lichtpausfähigkeit ebenfalls unübertroffen sind.

Etui zu 12 Minen Fr. 4.—.

CARAN D'ACHE

Schweiz. Bleistiftfabrik, Genf

DOLBERG-UNIVERSALBAGGER

Verlangen Sie Prospekte und Druckschrift «Gutachten der Kunden über die DOLBERG-Universalbagger»

D 200

280 Liter, 26/29 PS, luftgekühlt

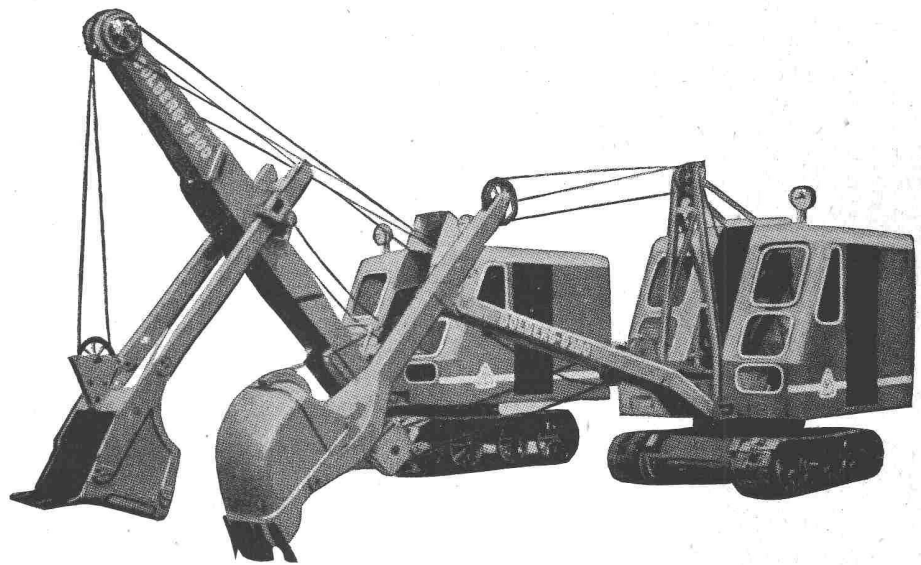
D 300

400 Liter, 40/43 PS, luftgekühlt

Kleintieflader

6,6 Tonnen Nutzlast

9,6 Tonnen Nutzlast



H. GERTSCH & CO. AG., ZÜRICH 46

Bachmannweg 9 / Tel. (051) 46 64 90



Wir bauen Seilbahnen

für

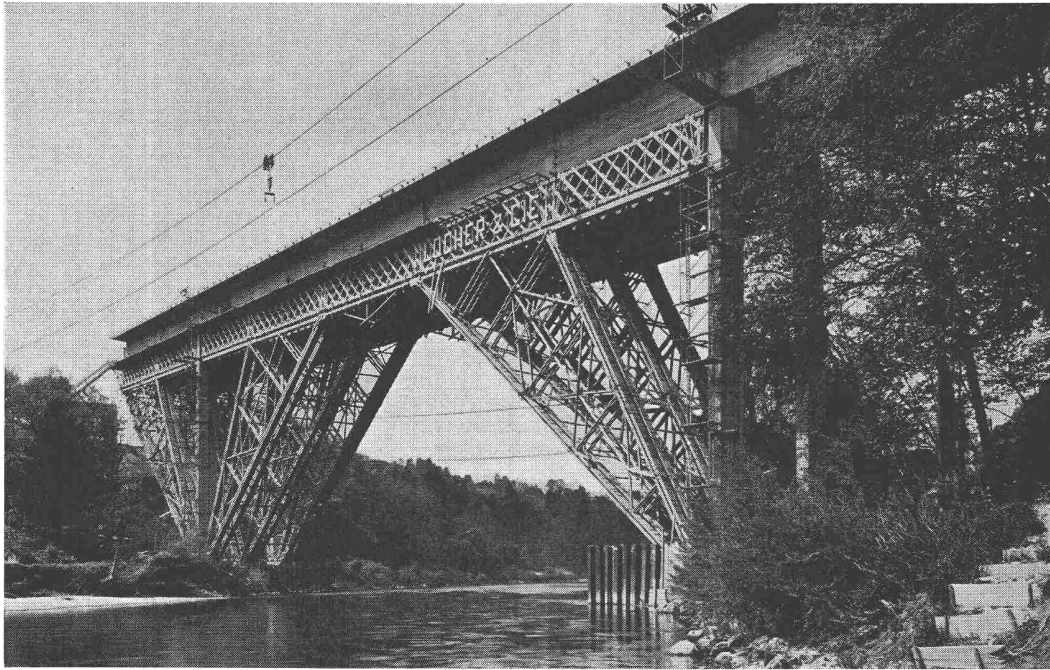
Ihre schwierigsten Transportprobleme

Luftseilbahnen für grösste Einzellasten
und Transportleistungen

Luftseilbahnen für Personenverkehr
Pendel- und Umlaufseilbahnen
Standseilbahnen, Sesselbahnen, Skilifte



Telephon (033) 2 18 37



Weinlandbrücke Andelfingen

LOCHER & CIE AG, ZÜRICH

Bauingenieure und Bauunternehmer
Hoch- und Tiefbau — Zimmerei



JOSEF MEYER

Rheinfelden · Luzern

Stahlbau
Waggonbau
Kessel- und Apparatebau

LOSINGER & Co. AG. BAUUNTERNEHMUNG

BERN
BURGDORF
CHUR
DELÉMONT
FRIBOURG
GENÈVE
GRINDELWALD
KÖNIZ
LAUSANNE
LOCARNO
SION
ZERMATT
ZOLLIKOFEN
ZÜRICH



Bahnüberführung im «Stigli»
Projekt: P. E. Soutter, dipl. Ing.

Stahlbeton AG Zürich

Spannbeton **BBRV**

IFF

**Aktiengesellschaft
Kieswerk
Niederbipp (BE)**

Telefon (065) 9 42 28



Modernst eingerichtete Anlage
Schneller Verlad mit Dosieranlage
Günstige Zu- und Wegfahrt,
direkt an Hauptstrasse
Niederbipp — Aarwangen gelegen



Wir empfehlen uns zur:

Lieferung sämtlicher Kies- und Sandmaterialien für
Hoch- und Tiefbau, Strassenbau, Gartenbau
Kubischer Teer- und Belagsplitter, Walzschofter,
Feinsplitter usw.



Dieses Zeichen bürgt für erstklassige Qualität —
schenken Sie ihm Vertrauen!

Wir fabrizieren:

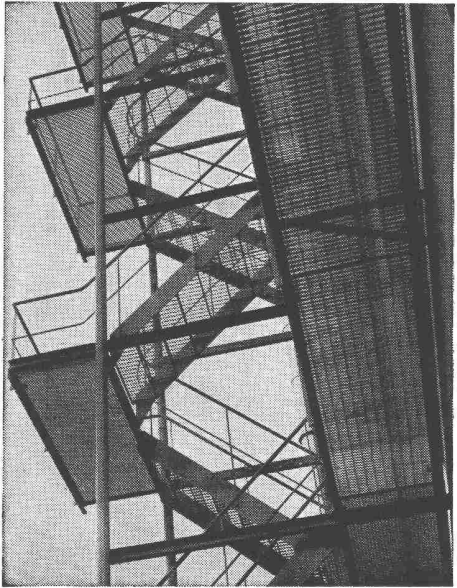
PROTOPOL-Rostschutzfarbe
NEOVERN-Mattfarbe für innen
**DISOVERN-Dispersion für
innen und aussen**
**RESIPOL-Kunstharzemail
Typ «MB» speziell für Bau-
maschinen**
Schalungspaste
Bitumenlack

MONOPOL • BADEN

Aktiengesellschaft

Telephon (056) 2 24 46

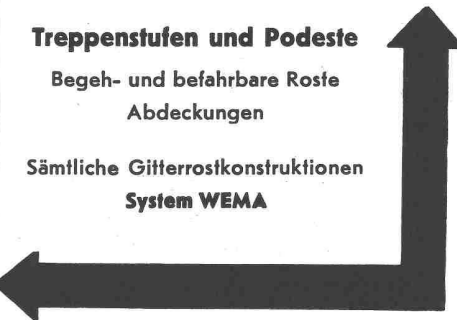
WALLISELEN-ZH
 TEL. 051/933232

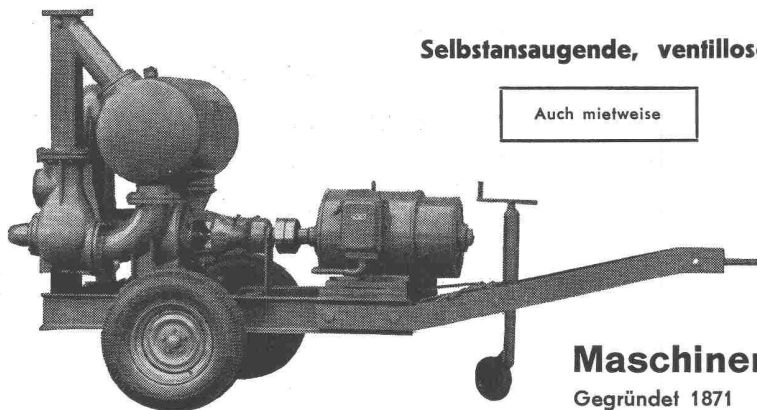


SIEGFRIED
KELLER^{CO}

Treppenstufen und Podeste
 Begeh- und befahrbare Roste
 Abdeckungen

Sämtliche Gitterrostkonstruktionen
 System WEMA





Selbstansaugende, ventillose

Auch mietweise

Bau-Pumpen

System Lauchener • Saughöhen bis 9 m

Leistungen 1—500 Liter/Sek. Kein Bodenventil.
Keine Klappe im Saugstutzen. Keine Hilfs-Va-
kuum-Pumpe. Jederzeitiges automatisches An-
saugen auch nach Luffeintritt im Saugrohr.
Keine reibenden, sich abnützenden Dichtungs-
flächen, daher störungsfrei auch bei Schlamm-,
Sand- und Kiesförderung.

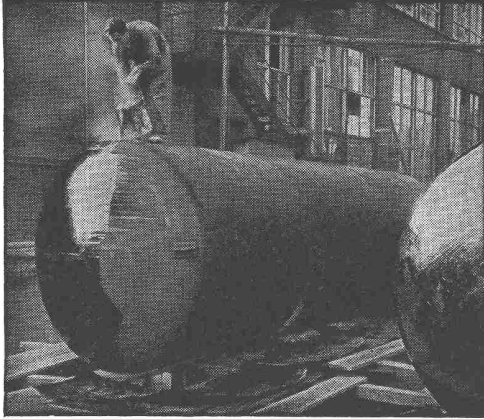
Maschinenfabrik a. d. Sihl AG. Zürich

Gegründet 1871

Telephon (051) 23 35 14

„WABERIT“-TANKISOLIERUNG

Die **Tankisolierung** ist seit Jahren eine **Spezialität** unserer Firma.



Langjährige Beobachtungen haben erwiesen, dass das «Beerdigen» eines Tanks nur mit dem üblichen hauchdünnen Teer- oder Asphalt-Anstrich unmöglich den vorhandenen Gefahren der Rostanfressung und vagabundierenden elektrischen Strömen Einhalt gebieten kann.

Die Kontrolle des **Waberit-Belages** mit unserem **patent. Prüfgerät** gewährleistet eine **absolut wasserundurchlässige Isolierung**. Belagstärke ca. 3—4 mm.

EMPA gepr. 29853/1

Isolierung auf der Baustelle.

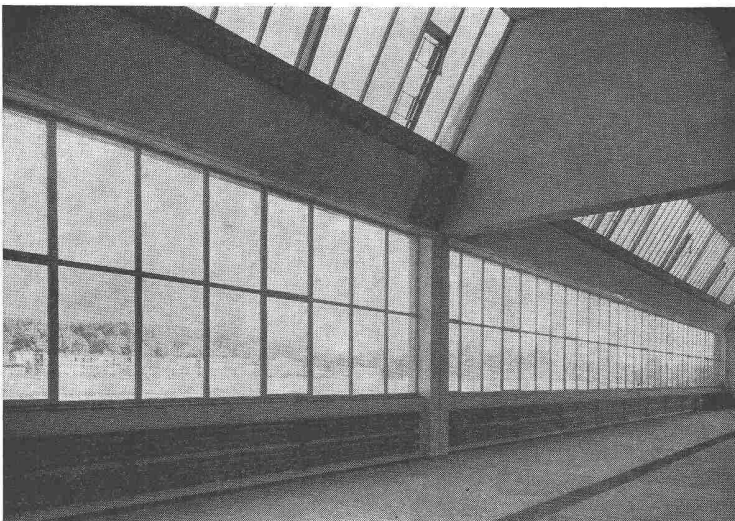
20jährige Erfahrung

Referenzen, Muster und Offerten stehen gerne zur Verfügung.

STRASSENBAUMATERIAL AG. BERN

Wankdorffeldstrasse 70
Telephon (031) 8 31 34

BERNHARD MEYER DIPL. ING. ETH EISEN- UND METALLBAU



Fassaden-Elemente
Fassaden-Konstruktionen

Metallbau Leichtmetallfenster
Leichtmetalltüren

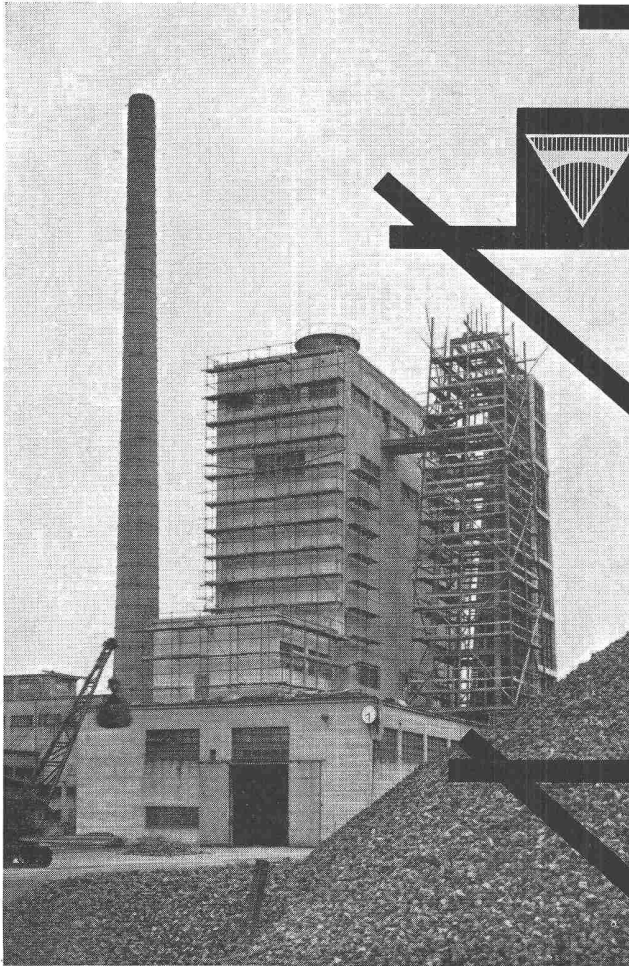
Eigene Profile

Schaufensteranlagen

Stahlbau nach Vorlage und nach
eigenem Entwurf

Eigenes Ingenieur-Bureau

SOLOTHURN PATRIOTENWEG 8 TELEPHON (065) 2 35 89



Aus unserer vielseitigen Tätigkeit

GUNIT (Spritzmörtel - Spritzbeton) IM INDUSTRIEBAU

Schalen- und Shedbau

Verfärkung von Betonkonstruktionen
für **Mehrbelastungen** (u. a. auch bei
Aufstockungen)

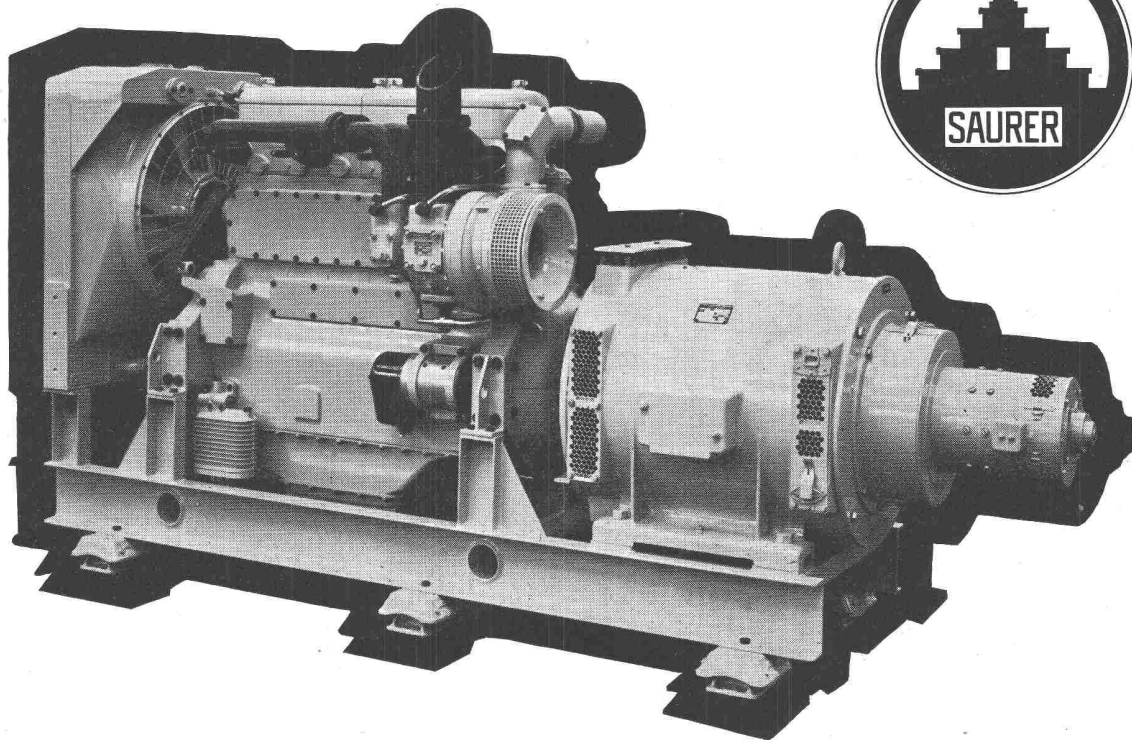
Renovation von **schadhaften**
Sichtbeton-Fassaden

Instandstellung von **schadhaften**
Eisenbetonbauten

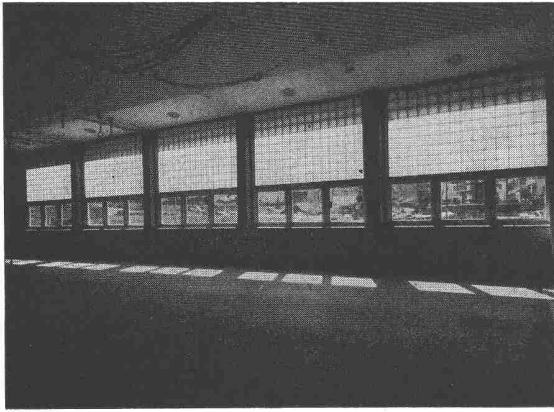
Ing. Max Greuter & Cie Zürich 7/32

Injektions- & Gunitarbeiten Tiefbohrungen
Böcklinstrasse 26 Telefon (051) 32 90 28

NOTSTROMGRUPPEN



AKTIENGESELLSCHAFT ADOLPH SAURER ARBON



BAUGLÄSER

Alle Sorten und Neuheiten zu günstigen Preisen.

GLASBETON Spezialabteilung für Glasbeton-Oberlichter, garantiert wasserdicht, begehbare und befahrbare Ausführung, mit extra hellen, lichtstreuenden Kristallprismen.

GLASBAUSTEINE extra hell, für Aussenwände, Treppenhäuser, innere Trennwände. Vorzügliche Isolation gegen Kälte, Wärme und Schall. Grosse Referenzliste.

Verlangen Sie kostenlose Dokumentation und Offerte.

Ruppert, Singer & Cie. AG., Zürich

Tafelglas en gros und Spiegelmanufaktur

Telephon (051) 52 53 53 - Gegründet 1884

Briefadresse: Zürich 48, Altstetten



Der Bau von Brücken

Straßen, Tunnels, Kraftwerken, Flugplätzen usw. verlangt von den projektierenden Vermessungsleuten und ihren Instrumenten unbedingte Zuverlässigkeit und hohe Präzision. Der Kauf von Vermessungsinstrumenten will deshalb gut überlegt sein. Wer höchste Anforderungen hinsichtlich Genauigkeit und praktischer Eignung an sein Vermessungsinstrument stellen muß, wählt die weltbekannte Marke



Ingenieur-Niveillier
WILD NK 2

WILD

HEERBRUGG

RADICON

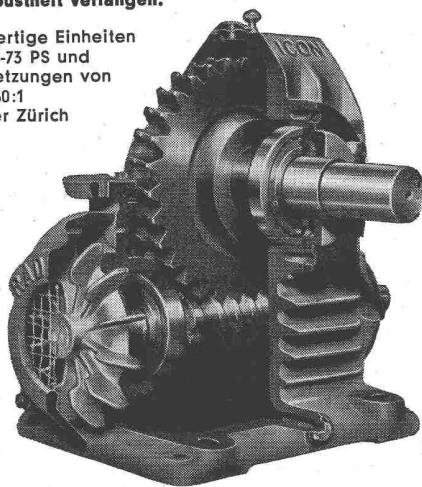
Das Radicon-Schneckengetriebe steuert alle möglichen Industrie-Maschinen

Höhere Leistung
wenig Platzbedarf
absolute Sicherheit

lange Lebensdauer
minimale Wartung

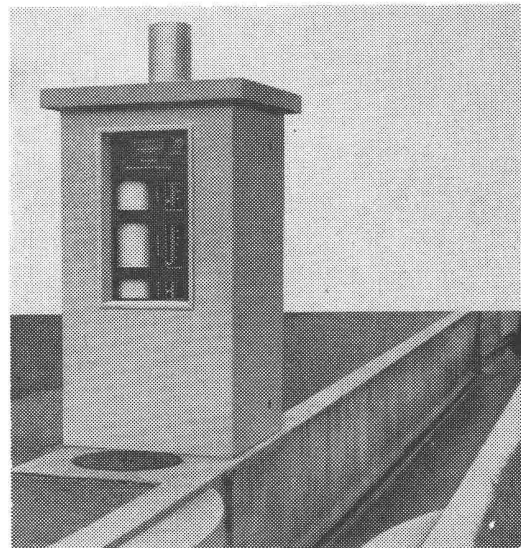
In aller Welt bewährt und besonders auch dort, wo ungünstige Verhältnisse besondere Zuverlässigkeit und Robustheit verlangen.

Einbaufertige Einheiten von 0,03-73 PS und Uebersetzungen von 5:1 bis 60:1 ab Lager Zürich



W. Emil Kunz, Zürich 27

Gotthardstraße 21
Tel. 051/273057



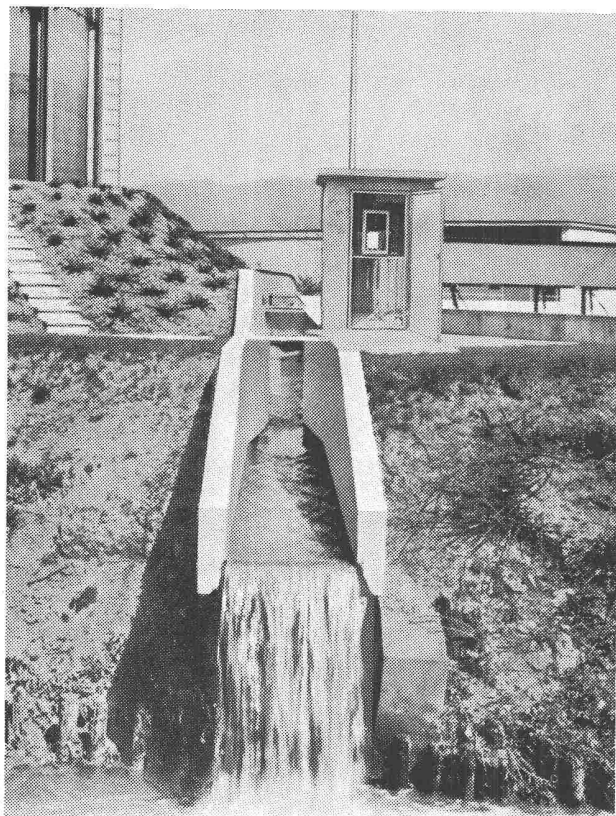
Kombinierter Abwasser- und Niederschlagsmengenmesser

zur

1. Registrierung der momentanen Durchflussmengen
2. Aufzeichnung der Durchflusstagesummen
3. Fortlaufende Zählung der Abwasseranfälle
4. Registrierung der Niederschläge

A. Züllig, Apparatebau, Rheineck/SG

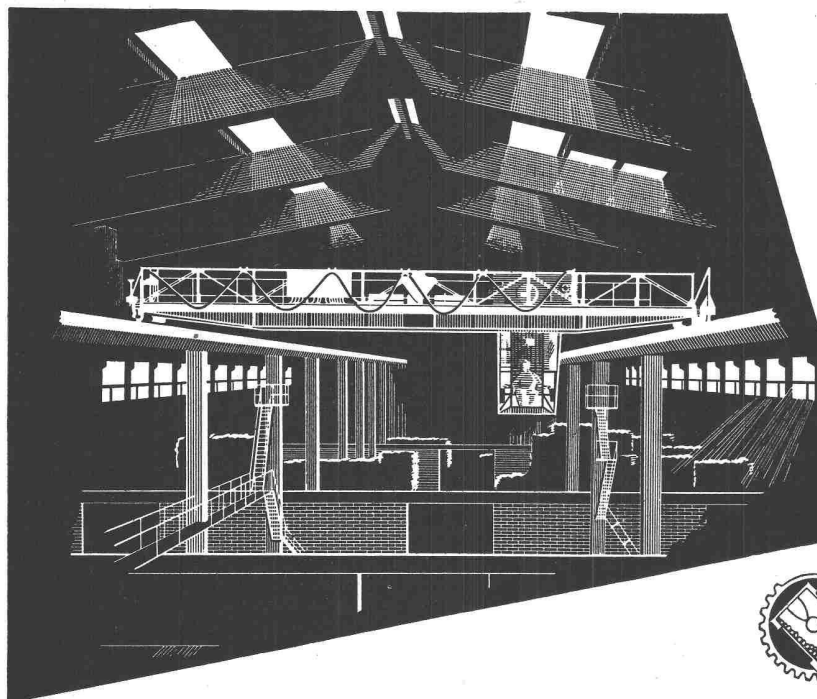
Gegründet 1913



FRANZ RITTMAYER AG., ZUG

Apparatebau für die Wasserwirtschaft

Messung der gereinigten Abwassermenge
im Venturikanal und Abfluss in den Vorfluter

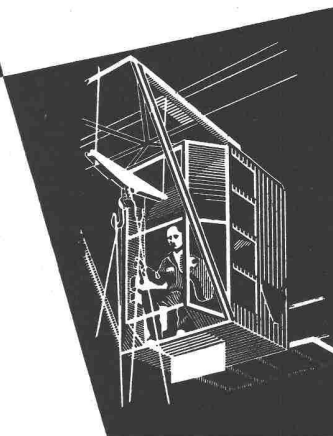


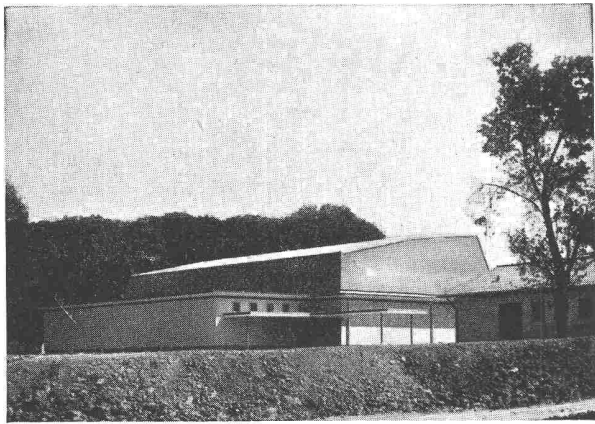
Schweiz. Reederei Basel
 Laufkran im Umschlaghof
 Tragkraft 3000 kg
 Spannweite 15 m
 Schützensteuerung
 Katzfahren : 40 m / min
 Kranfahren : Umlauf - Ge-
 triebe 70-205-275 m/min
 Hubwerk : 15-60 m / min



HÜBSCHER + CO./SCHAFFHAUSEN
 MASCHINEN- UND STAHLBAU

EBNATSTRASSE 131 TEL. (053) 5 35 19 / 5 53 42





FURAL-DACH

Die moderne Dach- und Wandkonstruktion in Leichtmetall erfüllt in bezug auf Wirtschaftlichkeit, Farb- und Formschönheit jegliche Ansprüche für alle Arten von Bauten.

Erhältlich blank, chemisch oxidiert in zwei Tönen, eloxiert oder emailliert in mehreren Farben.

ALLEINVERKAUF UND TECHN. BERATUNG

J. FURRER, «FURAL», ALTDORF/URI

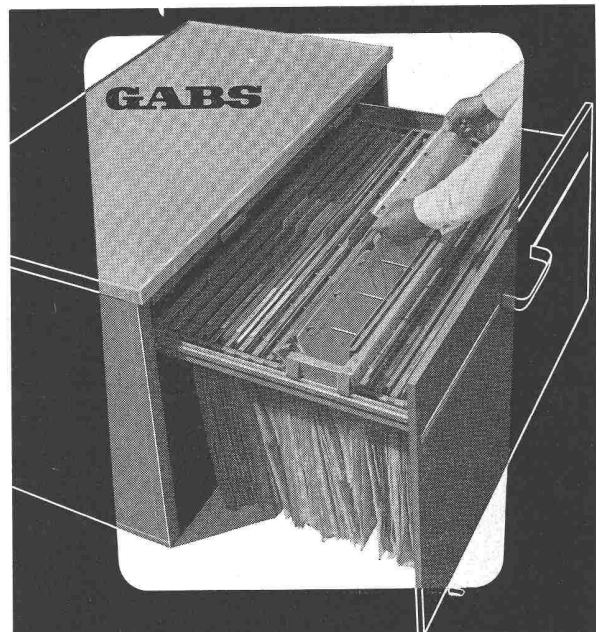
TEL. (044) 2 16 18 / 2 12 38

Seilbahnen für alle Zwecke



L. & E. KÜPFER

MASCHINENFABRIK STEFFISBURG



GABS, die bewährte Hängeregistratur für Zeichnungen, Pläne, Stoffkollektionen usw. Prospekte oder Vertreterbesuch bereitwillig durch

GABS AKTIENGESELLSCHAFT
WALLISELLEN TEL. 051/93 25 93

SCHWEIZER BAUBESCHLÄGE

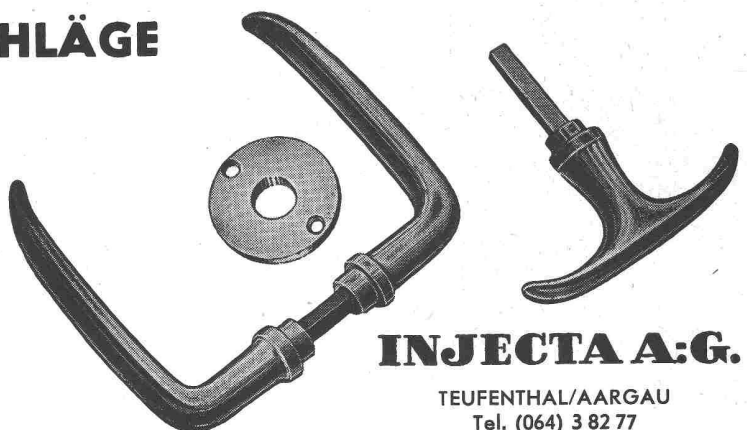
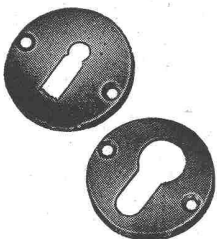
INCA

aus hochwertiger
Neusilber-Legierung

Erstklassige
Vernicklung und
Verchromung

Grosse Dauer-
haftigkeit

Formschöne
Ausführung



INJECTA A.G.

TEUFENTHAL/AARGAU
Tel. (064) 3 82 77

Lochkarten

denken – und lenken
die neuen
Schulthess-Super
4 und 6



6 Waschprogramme:

- 1 Kochwäsche stark beschmutzt
- 2 Kochwäsche leicht beschmutzt
- 3 Buntwäsche stark beschmutzt
- 4 Buntwäsche leicht beschmutzt
- 5 Nylon / Feinwäsche
- 6 Wolle / Strickware

Erstmals **individuell vollautomatisch** waschen. Karte auflegen, Deckel schliessen, sofort beginnt der gewünschte Waschprozess. — **Schauwaschen** jeden Mittwoch oder nach tel. Vereinbarung. Auf Wunsch besucht Sie unsere **fahrbare Waschküche** unverbindlich bei Ihnen zuhause.

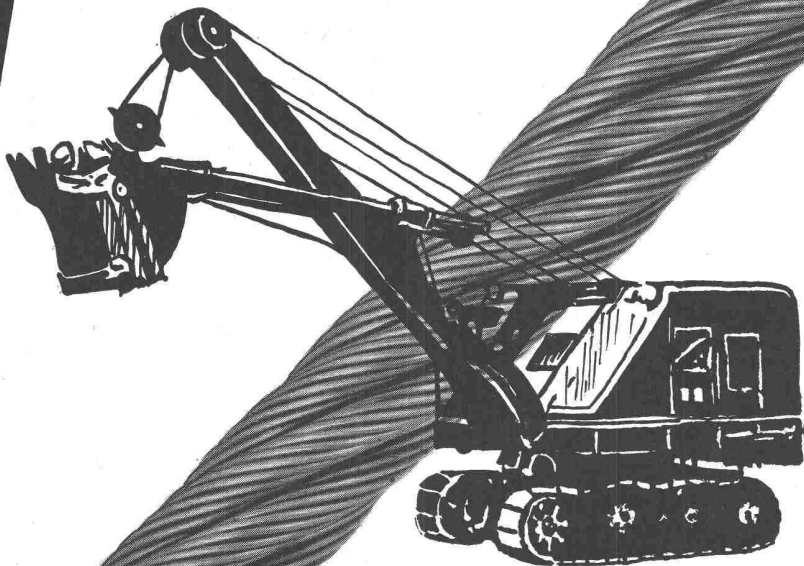
SANITÄR-KUHN

Zürich 5 am Sihlquai 75 Tel. (051) 42 22 55
Basel an der Missionsstr. 37 Tel. (061) 22 37 70
bequemes Parkieren

SANITÄR
Kuhn

BAGGERSEILE

in besonderer Qualität



E. FATZER AG.

Romanshorn

Telephon (071) 6 32 32



BFZ-DICHTUNGEN

Phenolfrei

+ PATENT +

für Zementrohre und Steinzeugleitungen, speziell Kanalisationen, Trinkwasserleitungen, Schmutzwasserkanäle, Sammelleitungen

Grösste Elastizität, absolute Dichtigkeit, säurebeständig

Verlangen Sie Referenzen und Prospekte

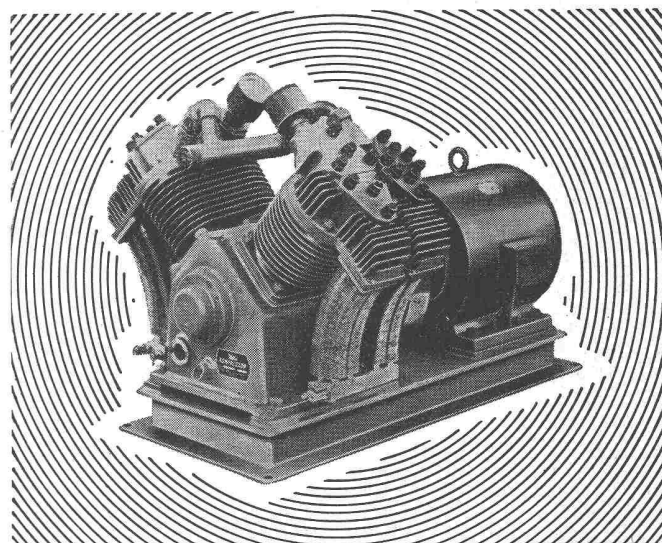
AG. für chemisch-bautechnische Produkte
Würenlos (Aargau)

Telephon (056) 3 53 44

Rascher, bequemer horizontieren!

Mit einer Handbewegung ist das neuartige **Bau-Nivellier GK 0** grobhorizontiert und mit der Feinkippschraube in Sekunden ablesebereit! Erstklassige Fernrohroptik. Leistungsfähig, robust, präzise und doch nur **Fr. 342.-** mit Stativ A und Behälter.

Verlangen Sie Prospekt GK 524 von
Kern & Co. A.G., Aarau -
Tel. 064 21112



Haug KOMPRESSOREN

VAKUUMPUMPEN LUFTFILTER FÜR JEDEN ZWECK

FRITZ HAUG AG., MASCHINENFABRIK, ST. GALLEN

AUSSTELLUNG UND VORFÜHRUNG BEI

ERNST HAUSAMANN & CO. ZÜRICH 3/45

UETLIBERGSTRASSE 15



Ab 15. August neue, ermässigte Preise für

Mineurstiefel «BALLY»

mit auswechselbarer Filz-Innensohle und kräftiger Profilsohle
27 cm hoch Fr. 20.80 p. Paar 36 cm hoch Fr. 22.80 p. Paar
Grössere Mengen und Abschlüsse Rabatt auf Anfrage

Alle Nummern zwischen 39 und 47 stets am Lager bei

Gummirunner AG, Basel 1

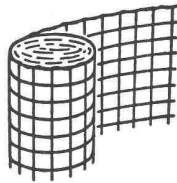
Telephon (061) 23 10 50



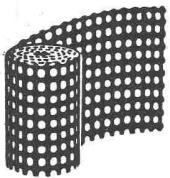
Clichés
Fotos · Retouchen
 Lieferant der anerkannten Qualitäts-
 Clichés der Schweizer Bauzeitung

ANDERSON & WEIDMANN
 Zürich 5 · Traugottstr. 6 · Tel. 42 08 17

**TREUE
 HELFER
 IN
 JEDEM
 BAU:**



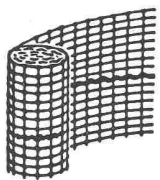
ARMIERGEWEBE
 in mehreren
 Stärken für
 leichtere
 Betonarbeiten



ZIEGELRABITZ
 (Drahtziegelgewebe),
 der vollendete,
 klassische
 Putzträger



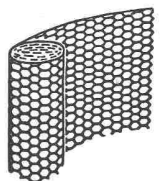
DÜLO-MATERIALIEN
 schraub- und
 nagelbar, absolut
 volumenbeständig.
 In Stein- und Lattenform.



STRECKRABITZ
 extra schwer verzinkt,
 die zuverlässigste
 Putzarmierung auf
 Kork, Schilf usw.



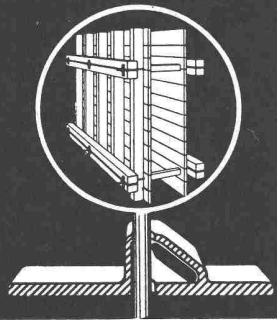
**SCHWEIZ.
 DRAHTZIEGELFABRIK AG.
 LOTZWIL**



RABITZGEFLECHT
 feuerverzinkt, in
 allen handelsüblichen
 Dimensionen

moderne leistungsfähige
VERZINKEREI
 übernimmt kurzfristig
 Kundenaufträge für das
 Feuerverzinken im Vollbad

ARETOR



DIE SOLIDE UND PRAKTISCHE SCHALUNGSKLEMME

- Denkbar einfache und billige Arbeitsweise
- Einmalige Anschaffung — keine Abnutzung
- Mit «ARETOR» Verwendung von gewöhnlichem Rundeisen als Zugstab
- Mit «ARETOR» absolute Sicherheit: Je grösser die Druckkraft, desto grösser die Klemmwirkung

Verlangen Sie unsern Prospekt:



R. RIGLING & CO.

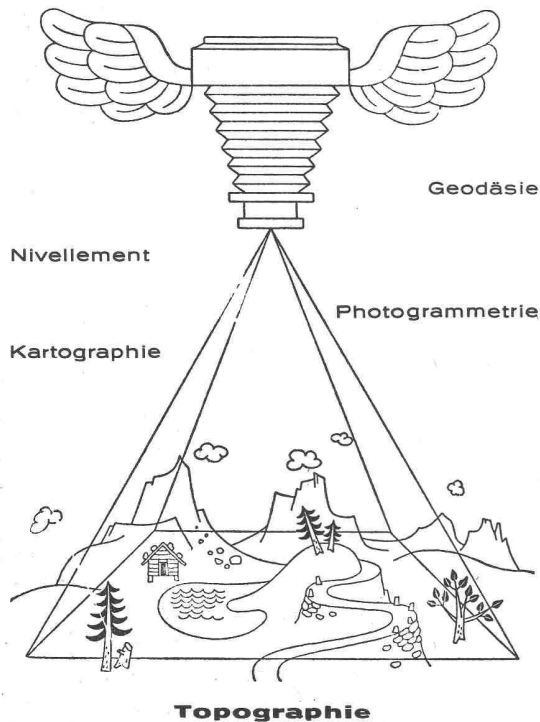
Telephon (051) 46 82 25

ZÜRICH-OERLIKON

Leutschenbachstrasse 44

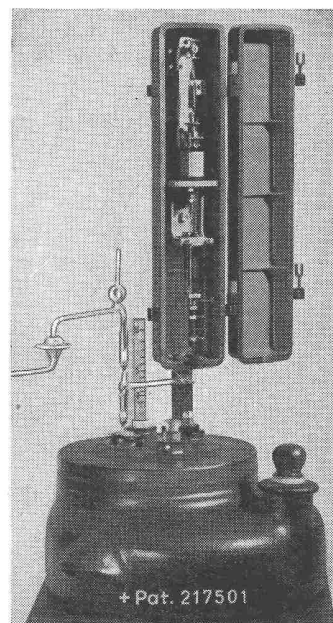
HANS LEUPIN

TECHNISCHES BUREAU TEL. 44650
BERN



Dosierapparate für Flüssigkeiten

Schweizer Erzeugnisse «D O S A P» Patente + Hottinger +



Erprobt
und
bewährt

Einkeimen
von Wasser

Neutralisieren
von Abwasser

Zubereiten
von Spülwasser

Abfüllen, Verteilen
Beimischen

Einfach
Präzise
Zuverlässig

Ungefährlich

Preiswürdig

Anpassbar an alle
Verhältnisse

← Ausführung für
kleine und mittlere
Anlagen

Auskünfte, Referenzen
beim Fabrikanten und
bei den Vertretungen

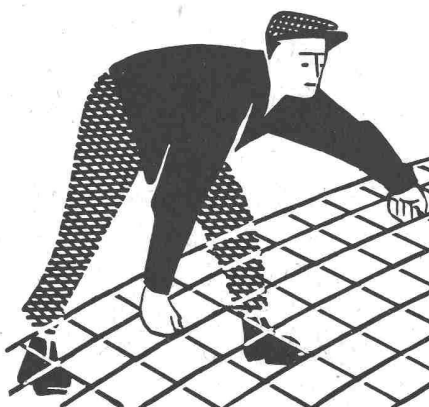
FR. HOTTINGER, Ing., Techn. Bureau, BASEL

Laufenstrasse 70 Telephon (061) 34 47 21

Inhaber: R. Buol

Vertretungen:

Westschweiz: CLENSOL S. à r. l. spécialistes de l'eau, LUTRY
Südschweiz: E. Boffani, studio tecn. idraul., Lugano



Mit profilierten

PERFEKT

Armierungsnetzen

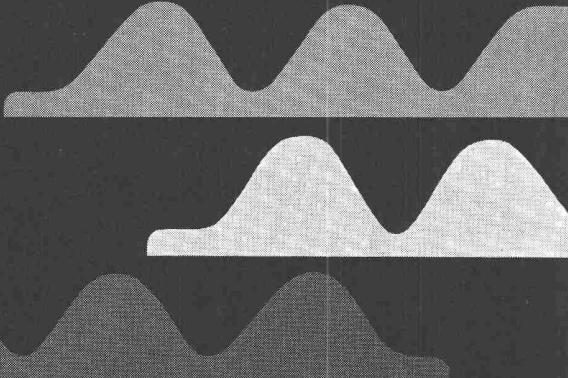
+ Pat.

10 x raschere Ver-
legearbeit!

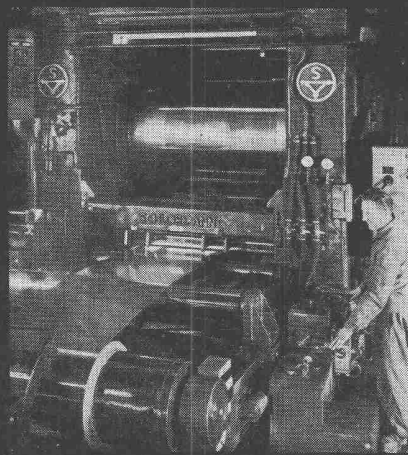
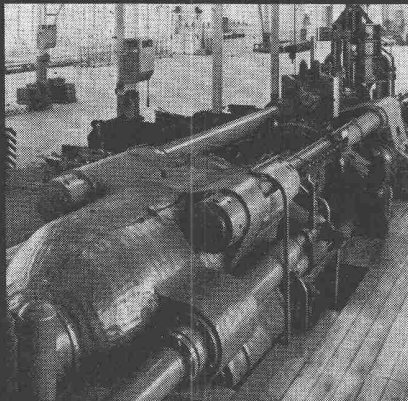
Mehr als 50% Gewichtsersparnis
Ausführlicher Katalog mit
Berechnungstabellen durch

EMIL HITZ

Fabrik für Drahtgeflechte
Zürich 3 Grubenstr. 29 Tel. 33 25 50
Zweigbetrieb Basel:
Ob. Rebgasse 40 Tel. 32 45 92



Original-Hüttenaluminium
Raffinal (Reinstaluminium)
Aluminium-Gusslegierungen
Halbfabrikate aus Reinaluminium
und den markengeschützten
AIAG-Legierungen
S.A.P. Aluminium-Sinterwerkstoffe

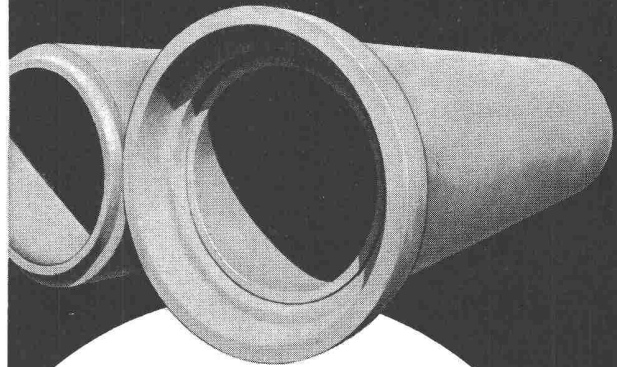


Aluminium-Industrie-Aktien-Gesellschaft
Verkaufsabteilung, Zürich 48 Telephon 051 / 54 80 80

WELLAUER- SCHLEUDERBETONRÖHREN

armiert u. unarmiert, mit Doppel-Glocken u. Spitzmuffen

PHLOMAX-BETONRÖHREN NORMALE ZEMENTRÖHREN



Die Herstellung des **WELLAUER-Schleuderbetonrohres** erfolgt nach neuestem Fabrikationsverfahren. Durch besondere Beton-Beschickungseinrichtung ist es möglich, stark steifen Beton mit einem niederen Wasser-Zementfaktor in die rotierende Rohrform einzubringen. Durch zusätzliche, hohe Vibration zum Schleuderprozess wird ein **erstklassiges Rohr erzeugt, welches allen Anforderungen entspricht.**

(EMPA-Untersuchungsbericht Nr. 8199)

PHLOMAX-Betonröhren unarmiert, mit Doppel-Glocken- und Spitzmuffen: Dieses nach einer neuen Fabrikationsbasis erstellte Press-Betonrohr zeichnet sich durch grosse Scheiteldruck- und Innendruckfestigkeiten aus. **Hervorragende Betonqualität.**

Verlangen Sie bitte Prospekte und Offerten! ◀

ZEMENTWARENFABRIK
TIEFBAUUNTERNEHMUNG
SAND- UND KIESWERKE

Wellauer AG.

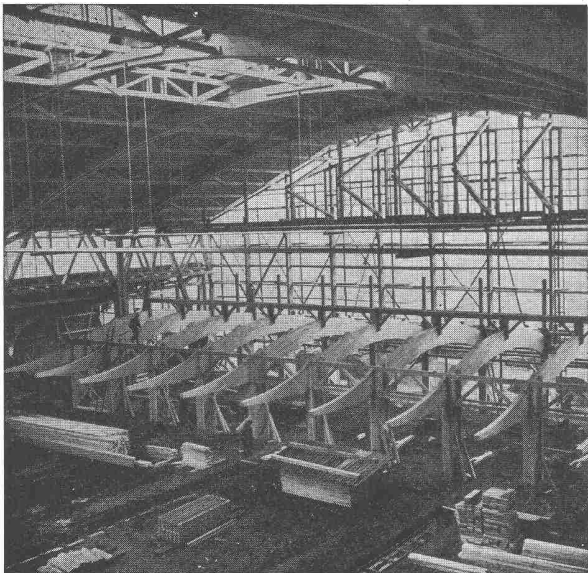
FRAUENFELD

TEL. 054 / 7 14 26

ELGG/ZH

TEL. 052 / 4 77 77





Festhalle Bern Empore

Ingenieur- Holzbau

Projekte, Ausführung

Lieferung von
Hetzern — Ringdübeln

Sämtliche Zimmer- und
Bauschreinerarbeiten

GEIGER & CIE BERN

Elisabethenstrasse 11

Telephon (031) 8 92 11

PATENTE

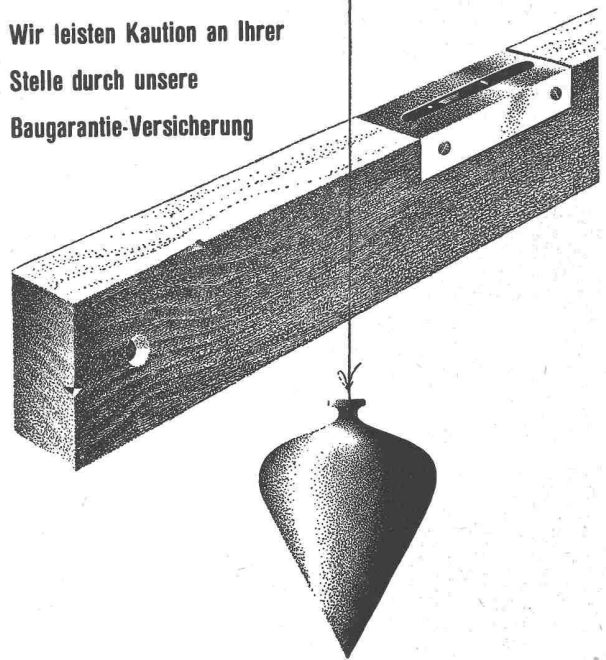
MODELLE, MUSTER, MARKEN
etc.
in allen Ländern

NAEGELI & Co., BERN

Patentanwälte, Bundesgasse 16

Winterthur UNFALL

Wir leisten Kautio an Ihrer
Stelle durch unsere
Baugarantie-Versicherung

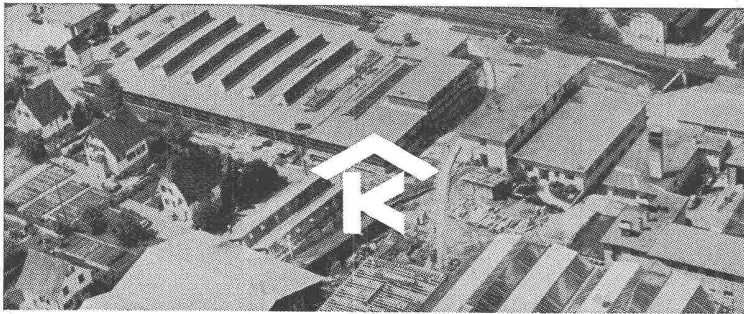


Schweizerische Unfallversicherungs-Gesellschaft in Winterthur

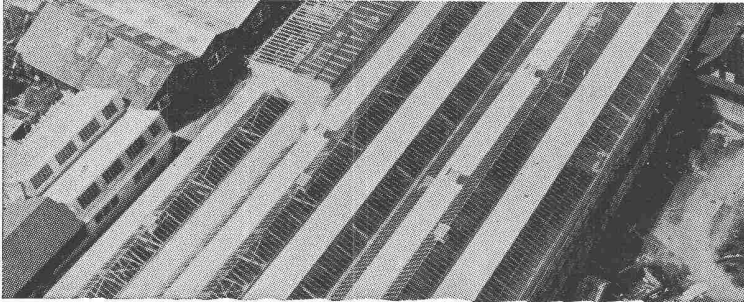
Fluoreszenz - Leuchten
in grosser Auswahl und
mit hohem Wirkungs-
grad.

Fluoreszenz - Lampen
in allen gangbaren
Lichtfarben.

ELEKTROTECHNISCHE BEDARFSARTIKEL EN GROS
OTTO FISCHER AG ZÜRICH 5
SIHLQUAI 125 · POSTFACH ZÜRICH 23 · TELEPHON (051) 42 33 11



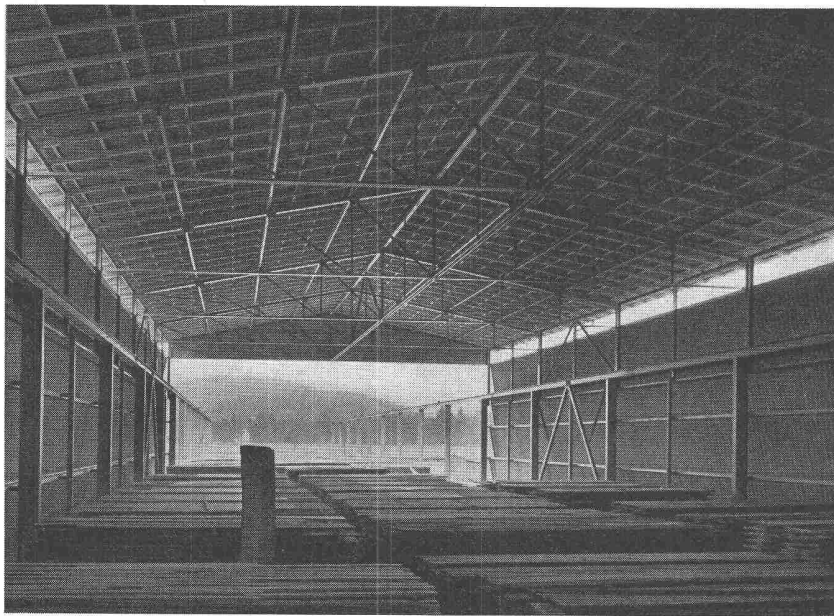
KULLY GLASDÄCHER



Kittlose Oberlichter
für Shed- Sattel- und Pultdächer

Parallelöffnende Ventilations-
flügel «AIREX»

A. Kully A. G. Glasdachwerke Olten



HANS KISSLING EISENBAU AG. BERN

STAHLBAU
METALLBAU
TORBAU

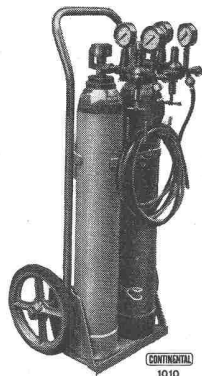
EIGENES INGENIEURBÜRO

CONTINENTAL - SCHWEISSAPPARATE

seit 50 Jahren führend in Qualität und Leistung
1908—1958

Fabrikationsprogramm:

- Druck-Reduzierventile**
für alle hochgespannten Gase
- Schweiss-, Schneid- und Lötbrenner**
in bewährter Ausführung
- Komplette Schweisseinrichtungen**
für jeden Zweck und Bedarf
- Propan Löt- und Wärmebrenner**
- Stahlflaschen und Armaturen**
für alle kompr. Gase
- Autogen-Schneidmaschinen**
- Schweiss-Zusatzmaterial**



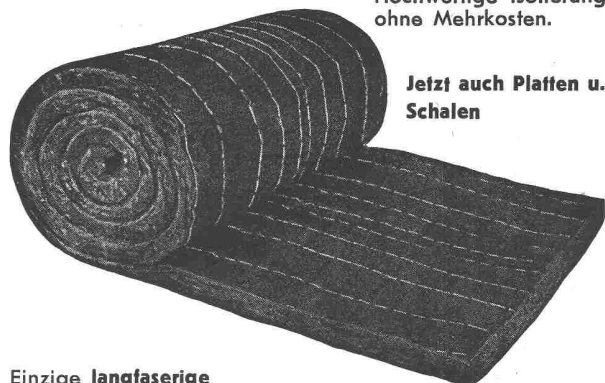
CONTINENTAL Licht- und Apparatebau AG
DÜBENDORF (Zürich)

Telephon (051) 966777

BASALTWOLLE

«**BASALAN**»

Hochwertige Isolierung
ohne Mehrkosten.



Jetzt auch Platten u.
Schalen

Einzig langfaserige
Steinwolle, beste Filz-
fähigkeit, unbrennbar,
dauerhaft, bruchfest.

Gegen Kälte, Wärme, Schall, für
Böden, Wände, Dächer. Trittschall-
dämmung. **Lose, Matten, Platten.**

OTTO F. GISS Tel. (061) 46 05 12 **MÜNCHENSTEIN**



Feuerfeste Produkte

BAU- & INDUSTRIE-KERAMIK A.-G. LAUSEN

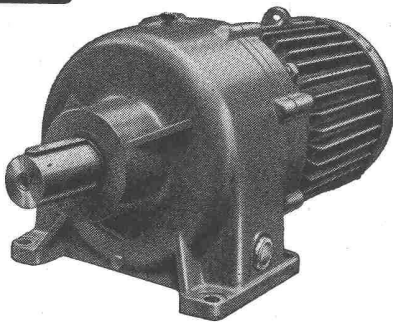
vormals: A.-G. VERBLENDSTEINFABRIK LAUSEN

Klinker

Steinzeug

KISSLING Motorgetriebe

Wir liefern Getriebe und Zahnräder jeder Art und verzahnen eingesandte Rad-Körper



Tel. (051) 46 64 00

L. Kissling & Co., Maschinenfabrik, Zürich-Seebach



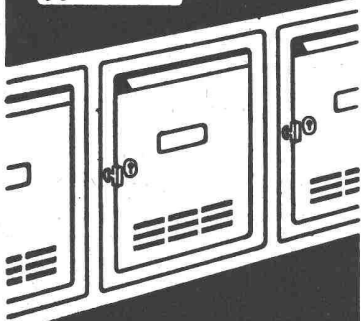
Patent-Aufzugtreppe

Grösste Vorteile auf kleinstem Raum

Vertreter: R. Bischoff, Kaspar-Fenner-Strasse 8, Küsnacht ZH
Telephon (051) 90 47 59

**FELDMANN & CO. ★ HOLZBAU
LYSS** Telephon (032) 841 84 **Kt. BERN**

Union



Neue Modelle

Brief- und Milchkasten Mauerkassen

Union-Kassenfabrik AG.
Postfach Zürich 40
Telephon (051) 521758

Verlangen Sie Prospekt Nr. 49

HEER OLTEN



Fabrik für:
gelochte Bleche
und Streckmetall

062 / 5 66 33

Leistungsfähig • Individuell • Seit 1875

ISOLATIONEN

Spezialfirma für **Lärmbekämpfung, Wärme- und Kälteisolationen, Trockendecken.** — Ausführungen in **Pavatex, Gipsstuckplatten, Vetroxflex, Kork, Schaumstoffplatten.**

P. SUTER + CIE

Telephon (031) 3 49 40

BERN

Paintcrete

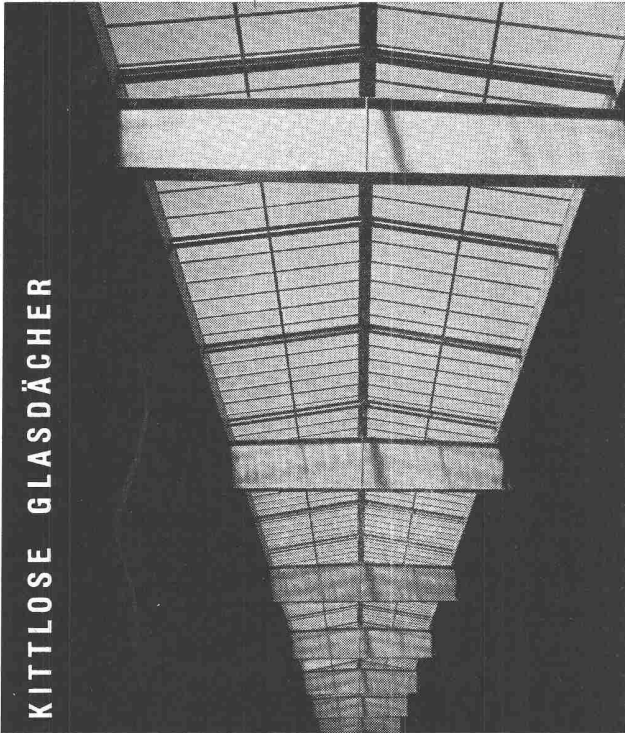
Spezialschutzanstriche für feuchte Räume

Roth & Co. AG., Farbenfabrik, Luzern

Depots in Basel, Bern, Genf, Lausanne, Lugano, Neuchâtel, St. Gallen, Zürich



KITTLLOSE GLASDÄCHER



Oberlichter
Sheddächer

Jakob

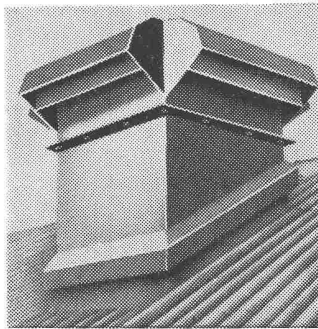
SCHERRER

Söhne

ZÜRICH 2
Allmendstr. 7 Tel.: 051/25 79 80

Glasdachbau, unsere Spezialität seit 1907

Für Abzugsprobleme, hier die Ideallösung: **WOODS-Dach-Ventilatoren**



Ein guter Tip
für den Fachmann:

WOODS-Dachventilatoren sind bei Industriebauten in sehr vielen Fällen die einfachste und günstigste Ventilationsart. Hohe Leistungsfähigkeit, absolute Betriebssicherheit **ohne den Einbau von kostspieligen Luftkanälen.**

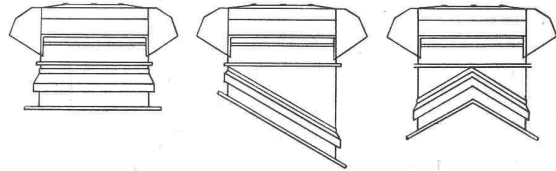
Weitere Vorzüge:
Preiswürdig, keine grossen Montagespesen

Type bis 48000 m³/h Förderleistung

**Leistung mit Regulator ab-
stufbar**

Absolut ruhiger Motorengang

Formschöne, wetterfeste Ausführung für Flach-, Schräg- und Giebel-Aufbau:



Verlangen Sie heute noch Prospekte und ausführliche Offerte über WOODS-Dach-Ventilatoren ... Qualitätsprodukte der grössten Ventilatoren-Fabrik Europas.

A. WIDMER AG, ZÜRICH 1

Talacker 35
Tel. (051) 23 03 11

52a



SCHWEIZ. SPRENGSTOFF A.-G. CHEDDITE

Fabriken in Liestal/BL und Isleten/Uri

Bureau in Liestal: Telephon (061) 84 14 33

Telegramme: Cheddite Liestal

TELSITE - CHEDDITE - DYNAMITE

Sprengkapseln - Zündschnüre - Zubehör

Generalvertretung für die französische Schweiz: Petitpierre & Grisel S.A. Neuchâtel

KÄGI & CO., WINTERTHUR SPEZIALFIRMA FÜR RÖHREN ALLER ART

VERTRETER UND LAGERHALTER

der

PHOENIX-RHEINROHR AG., DÜSSELDORF

FÜR HANDELSRÖHREN

STS

**Schweiz. Technische Stellenvermittlung
Service Technique Suisse de placement
Servizio Tecnico Svizzero di collocamento
Swiss Technical Service of employment**

Zürich, Lutherstr. 14, Tel. 23 54 26. Telegr. STSINGENIEUR ZÜRICH.
Für Stellensuchende Einschreibgebühr 3 Fr. für 3 Monate. Bewerber
wollen Anmeldebogen verlangen. — *Auskunft* über offene Stellen und
Weiterleitung von Offerten erfolgt *nur gegenüber Eingeschriebenen*.

INDUSTRIE-ABTEILUNG:

- 131 **Monteure** mit Praxis, einer auf Dieselmotoren für Montage und In-
betriebsetzung und zwei in Niederspannungs- und Hochspannungs-
Installationen, speziell für Industrieanlagen. Bedeutendes holländ.
Handelshaus für Indonesien.
- 141 **Dipl. Chemiker** mit anorganisch-metallurg. Richtung und Praxis
als Leiter der Abteilung für Elosierung (Leichtmetallveredlung) und
Kunststoff-Behälterauskleidungen. Fabrik Nähe von Zürich.
- 151 **Lüftungstechniker** mit Praxis für Projekt und Ausführung von
Ventilationsanlagen verschiedener Zwecke. Kanton Zürich.
- 165 **Zeichner-Konstrukteur** mit Praxis im Apparatebau für die che-
mische Industrie für eine selbständige Tätigkeit. Konstruktions-
werkstätte der Nordwestschweiz.
- 225 **Eisenkonstruktions- evtl. Maschinentechniker** mit Praxis als Mit-
arbeiter im techn. Büro, in der Werkstattleitung und im Aussendienst
für Metzgerei- und Schlachthauseinrichtungen. Nordwest-
schweiz.
- 299 **Dipl. Maschineningenieur**, der die deutsche und franz. Sprache
beherrscht, ferner **dipl. Maschinentechniker**, beide mit Praxis und
geeignet für eine Tätigkeit im Unfallverhütungsdienst. Versiche-
rungsgesellschaft der deutschen Schweiz.

BAU-ABTEILUNG:

- 692 **Dipl. Hochbautechniker-Bauführer** mit mehrj. Bauplatzerfahrung.
Absolut selbständig in der örtl. Bauleitung, im Ausmass, in der
Abrechnung und in der Kalkulation grösserer Objekte. Bauunter-
nehmung in Zürich.
- 694 **Dipl. Hochbautechniker** mit Praxis, saubere: Planbearbeiter und
Konstrukteur für die selbständige Herstellung von Werk- und
Detailplänen und zeitweise auch Bauleitung. Architekturbüro in
Zürich.
- 696 **Dipl. Architekt** mit Praxis für Entwurf und Konstruktion interes-
santer Bauvorhaben. Architekturbüro in Stadt Nähe Zürich.
- 698 **Dipl. Hochbautechniker** mit Praxis für Bürotätigkeit und zur Bau-
leitung interessanter Objekte. Architekturbüro in Stadt der Nord-
westschweiz.
- 700 **Hochbauführer** für die örtl. Bauleitung eines grossen Objektes, zur
Beendigung der Arbeiten per sofort, für ca. 4 Monate. Architekturbüro
in Stadt der Ostschweiz.
- 702 **Hochbautechniker** mit Praxis, sauberer Planbearbeiter, selbständig
in der Herstellung von Werk- und Detailplänen sowie Kostenvor-
anschlägen, bei Eignung auch Bauleitung. Architekturbüro in
Zürich.
- 704 **Ingénieur en génie civil dipl.**, bon staticien, ayant pratique pour
calcul statique et construction en béton armé. Bureau d'ingénieur
dans une ville en Suisse romande.
- 706 **Dipl. Bauingenieur**, guter Statiker mit Praxis im Eisenbetonhoch-
und -tiefbau und wenn möglich mit solcher in der Projektierung
und Ausführung allg. Tiefbauarbeiten. Ingenieurbüro in Stadt Zentralschweiz.
- 712 **Dipl. Architekten** für eine Tätigkeit in bedeutendem Architektur-
büro, Paris. Bewerbungen in franz. Sprache auf Formular der STS.
- 714 **Hochbautechniker** mit Büro- und Bauplatzpraxis, selbständig in
der Herstellung von Werk- und Detailplänen in der Aufstellung
von Kostenvoranschlägen und evtl. in der Bauleitung grösserer
Objekte. Architekturbüro im Kt. Zürich.

Als wirkungsvoller
Schädlingsfresser
ist ARBEZOL
bestimmt viel besser!



ARBEZOL

A. BENZ & CIE

Holzkonserrierung Zürich 2/38 Renggerstrasse 56 Tel. (051) 45 34 34

Wir suchen zu baldigem Eintritt einen jungen

dipl. Elektro-Ingenieur oder -Techniker

mit Erfahrung im Bau von Kraftwerk- und
Schaltanlagen, wenn möglich mit Montagepraxis,
zur Mitwirkung an der Projektierung und Aus-
führung von Hydro-elektrischen Zentralen. Mut-
tersprache deutsch, gute Vorkenntnisse der
französischen Sprache erwünscht. Alter zirka
30 Jahre.

Die Bewerber werden gebeten, ihre detaillierte
Dienstofferte mit Photographie und Zeugnisab-
schriften, unter Angabe des frühesten Antritts-
datums sowie der Gehaltsansprüche, an die

**Schweizerische Elektrizitäts- und Verkehrs-
gesellschaft, Malzgasse 32, Basel 10,**

zu richten.

Stellenausschreibung

Bei der Aargauischen Gebäudeversicherungsanstalt
sind folgende Stellen neu zu besetzen:

1. Inspektor für Gebäudeschätzungen

Erfordernisse: Mindestens abgeschlossene Techni-
kumsausbildung als Hochbautechniker; praktische
Betätigung als Bauführer, Baumeister od. Architekt.

2. Diplomierter Hochbautechniker

für den Brandverhütungsdienst (Feuerpolizei).

Erfordernisse: Abgeschlossene Technikumsausbil-
dung als Hochbautechniker, praktische Betätigung
in Baubüro oder auf Bauplatz, Gewandtheit im münd-
lichen und schriftlichen Verkehr.

Dienstantritt: Nach Uebereinkunft.

Handschriftliche Bewerbungen mit Photo und Le-
benslauf sind unter Beilage von Zeugnissen beförder-
lichst an die **Direktion des Aargauischen Versiche-
rungsamtes in Aarau** zu richten, wo auch die nähe-
ren Bedingungen (Gehalt, Anstellungs- und Pensions-
verhältnis) zu erfahren sind. Persönliche Vorstellung
nur auf Verlangen.

Aargauisches Versicherungsamt.

Elektrizitätswerk der Stadt Zürich

Gesucht

Vermessungs- oder Tiefbauzeichner

Anforderungen: Abgeschlossene Lehre als Zeichner sowie Praxis auf Ingenieur- oder Vermessungsbüro.

Arbeitsgebiet: Ausfertigung von Projektplänen für das Kabel- und Freileitungsnetz, Nachführen von Leitungsplänen.

Besoldung: Nach Eignung im Rahmen der bestehenden Besoldungsverordnung. Pensionsversicherung

Die Wohnsitznahme in Zürich ist Bedingung.

Handschriftliche Offerten von Schweizer Bürgern sind mit Lebenslauf, Beilage von Zeugnisabschriften und Photo zu richten an das

Elektrizitätswerk der Stadt Zürich
Postfach Zürich 23

GEMEINDE THALWIL

Beim Bau- und Vermessungsamt der Gemeinde Thalwil sind folgende Stellen zu besetzen:

Tiefbau- oder Vermessungstechniker

(Schweizer Bürger) für Projektierung und Bauleitung von Tiefbauarbeiten, Baukontrollen, Nachführung usw.

Tiefbau- oder Vermessungszeichner

für Leitungskataster, Mitarbeit bei Projektierung und Bauleitung sowie Nachführung.

Jahresgehalt nach Besoldungsverordnung

Techniker I Fr. 11 100.— bis 14 800.—

Techniker II Fr. 9 750.— bis 13 200.—

Zeichner Fr. 8 850.— bis 11 600.—

Anmeldungen mit Angabe der Personalien, Ausbildung und bisherigen Tätigkeit und unter Beilage von Zeugnisabschriften an das Bau- und Vermessungsamt, Dorfstrasse 10, Thalwil. Auskünfte erteilt der Gemeindeingenieur, Telefon 92 17 88.

Der Gemeinderat.

Wir suchen einen tüchtigen, selbständigen

Bauführer

für grosse und interessante Bauaufgaben. Stellenantritt nach Uebereinkunft.

Bewerber mit abgeschlossener Fachausbildung und einigen Jahren Praxis werden gebeten, ihr handschriftliches Angebot mit Lebenslauf, Zeugniskopien, Photo, Gehaltsanspruch und Referenzen einzureichen an

DANZEISEN & VOSER, Architekten BSA, St. Gallen, Vadianstrasse 30.

Chemins de fer fédéraux

La Direction du 1er arrondissement des CFF, à Lausanne, cherche pour la section des bâtiments, à Lausanne

1 Architecte - Chef de section

Conditions d'admission: études universitaires complètes et diplôme d'architecte, Aptitude de chef.

Traitement: 4e classe de traitement.

Langues: français et allemand.

Délai d'inscription: 18 octobre 1958.

S'adresser par lettre autographe et curriculum vitae à la Direction du 1er arrondissement des CFF, à Lausanne.

Entrée en fonctions: à convenir.



WALTER J. HELLER AG.
BAUUNTERNEHMUNG

BERN - SCHLOSSTRASSE 131 - TEL. (031) 51112

Unterlagsböden

Ing. A. Tobler, Zürich
Fugenlose Bodenbeläge

Kunstholzbeläge



Die Bauabteilung bei der Generaldirektion der Schweizerischen Bundesbahnen in Bern sucht einen jüngeren

dipl. Bauingenieur

mit einigen Jahren Praxis. Interesse für Fragen des Eisenbahn-Tiefbaus, der Betontechnologie und der Bodenmechanik ist erwünscht.

Wir bieten dauernde Anstellung und neuzeitliche Arbeitsbedingungen in angenehmem Betriebsklima. Die Bezahlung richtet sich nach der für das Bundespersonal geltenden Besoldungsordnung. Das Monatsgehalt liegt je nach Ausbildung und Praxis zwischen Fr. 1070.— bis 1700.— brutto. Für tüchtige Kraft gute Aufstiegsmöglichkeit.

Handschriftliche Anmeldungen mit Lebenslauf und Zeugnissen sind bis 30. September 1958 an die Bauabteilung bei der Generaldirektion der Schweizerischen Bundesbahnen in Bern zu richten.

Grösseres Ingenieurbüro sucht

Dipl. Bauingenieur ETH

für Eisenbeton- und Tiefbau.

Erfordernisse: Schweizerbürger, gewandter Statiker und Konstrukteur mit einigen Jahren Praxis.

Geboten werden bei angenehmem Arbeitsklima sehr gute Entlohnung und bei Eignung Dauerstelle.

Offerten mit Zeugnisabschriften unter Chiffre ZN 8937 an Mosse-Annoncen AG., Zürich 23.

Gesucht wird

1 Tiefbau-Ingenieur

für die Leitung eines Bauplatzes (Strassen, Wasserfassungen und Stollen) in den Alpen. Die Bewerber haben sich über längere Bauplatztätigkeit, insbesondere über Erfahrung im Stollenbau, auszuweisen.

Offerten mit Zeugniskopien, Photo, Gehaltsansprüchen und Angabe des frühesten Eintrittstermins sind zu richten unter Chiffre L 9768 Q an Publicitas AG., Basel.

Das Eidg. Institut für Schnee- und Lawinenforschung Weissfluhjoch-Davos sucht für die auf ca. drei Jahre befristete Bearbeitung von Problemen der Schnee- und Eisablagerung auf Autostrassen (Verwehung, Winterglätte usw.) einen

Fachbearbeiter

naturwissenschaftlich-technischer Richtung (Bau-, Maschinen-, Kulturingenieur, Physiker, Naturwissenschaftler).

Die Anstellung erfolgt im Rahmen eines Forschungsauftrages der Vereinigung Schweiz. Strassenfachmänner. Interessenten wollen sich melden beim obenerwähnten Institut, Tel. (083) 3 55 06, das nähere Auskunft erteilt.



FRICK-GLASS A.G.
ZÜRICH-ALTSTETTEN

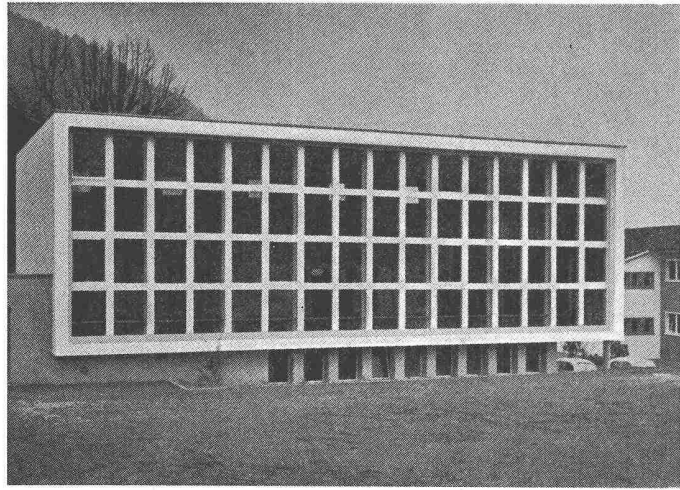
Tel. (051) 52 51 11

Asphalt-Isolierungen

Flachdach-Beläge

Kork-Isolierungen

in zuverlässiger Ausführung



Vobag

AG. für vorgespannten Beton
und Zementwarenfabrik

Spezialfirma für hochwertige Betonwaren
für alle Zwecke

Adliswil-Zürich - Tel. 91 68 44

Turnhallenfassade aus vorgespannten Betonelementen

Wir suchen einen

BAUFACHMANN

für die Bearbeitung feuerpolizeilicher und brand-
schutztechnischer Fragen im ganzen Kantons-
gebiet.

Verlangt werden abgeschlossene Bildung als
Hochbautechniker, mehrjährige Bauplatzpraxis,
Freude am Aussendienst, Gewandtheit im Ver-
kehr mit Privatpersonen und Behörden sowie
Beherrschung der deutschen und französischen
Sprache in Wort und Schrift.

Wir bieten der Leistung angemessene Bezahlung,
angenehmes Arbeitsklima und bei definitiver
Anstellung Aufnahme in die Pensionskasse.

Handschriftliche Anmeldungen mit Lebenslauf,
Photo, Zeugniskopien und Angabe der Gehalts-
ansprüche sind bis 10. Oktober 1958 an die
Brandversicherungsanstalt des Kantons Bern,
Viktoriaplatz 25, Bern, zu richten.

Grosses Unternehmen der Maschinenindustrie
mit vielseitigem Fabrikationsprogramm sucht

Diplom-Ingenieur

als Leiter
der Allgemeinen Technischen Abteilung.

Das Tätigkeitsgebiet umfasst die Materialprü-
fung, das Normbüro und die gesamten Hilfs-
betriebe mit Energieversorgung, Reparatur-
werkstätten, Installations-, Transport- und Bau-
wesen, den Gebäudeunterhalt usw. sowie allge-
meine Planungsaufgaben.

Die Stellung erfordert einen tatkräftigen Prakti-
ker mit einiger Industrie-Erfahrung und gutem
Sinn für Zusammenarbeit mit den verschiede-
sten Stufen und Abteilungen.

Geboten wird eine weitgehend **selbständige**
Dauerstellung bei entsprechenden Anstellungs-
bedingungen. Der gegenwärtige Inhaber dieses
Postens wird auf Ende 1959 pensioniert.

Bewerbungen unter Beilage von Lebenslauf,
Zeugniskopien, Photo und Handschriftprobe wer-
den erbeten an Chiffre P 42869 Z, **Publicitas,**
Zürich 1.

SWISSBORING SCHWEIZERISCHE TIEFBOHR- UND BODENFORSCHUNGS-AG.

Theaterstrasse 20 **ZÜRICH** Tel. (051) 32 83 76

Ausführung des Colemanit-Betonschildes des
SCHWERWASSER-REAKTORS WÜRENLINGEN

nach dem Injektionsverfahren

Gesucht von Architekturbüro in Zürich zur Entlastung des Chefs

BAUZEICHNER

Für Initiativen, im Wohnungsbau versierten Bewerber mit guter Darstellungsweise und Sicherheit im Vorausmass sowie im Verkehr mit Aemtern und Bauherren bietet sich eine entwicklungsfähige Anstellung mit selbständiger Arbeitstätigkeit bei entsprechender Entlohnung, Mindestalter 26 Jahre, Fünf-Tage-Woche.

Handschriftliche Offerten mit kurzem Lebenslauf, Zeugnisabschriften und Angabe des frühesten Eintrittstermins sowie der Gehaltsansprüche sind zu richten unter Chiffre ZP 1528 an Mosse-Annoncen AG., Zürich 23.

Bautechniker-Architekt

mit In- und Auslandspraxis sucht Stelle in modernem Büro. Eintritt auf 15. Oktober oder nach Vereinbarung. — Offerten unter Chiffre ZA 1532 an Mosse-Annoncen AG., Zürich 23.



Ingenieurbüro mit interessanten Aufträgen auf dem Gebiete des Tiefbaues sucht

Eisenbetonzeichner

der Armierungspläne als Heimarbeit übernimmt. — Offerten unter Chiffre ZD 8922 an Mosse-Annoncen AG., Zürich 23.

GELEGENHEIT!

Zu verkaufen eine Anzahl «Siemens»-

Minen-Zündapparate

(bis 7 Minen) in Leichtmetallgehäuse, tragbar, mit eingebautem Zündgenerator, neuwertiger Zustand, Preis nur Fr. 60.— per Stück.
Walter Gysi, Bern 16

Ingenieur-Büro

für

Sanitär-Technische Anlagen

Neutrale Beratung und Projektierung

P. Flubacher, Ing., Bern

Gutenbergstrasse 39
Telephon (031) 5 41 99

(051) 282811

der Spezialist für Architektur,
Industrie und Technik

**REKLAME-
FOTOGRAF**

Carl Erhardt, Zürich 10/37
Wasserwerkstrasse 94

Omega
Farbiges Holzimprägnieröl in verschiedenen Farbtönen schützt das Holz.
bacher
BACHER AG. REINACH - BASEL

STADT SCHAFFHAUSEN

Stellenausschreibung

Beim Tiefbauamt der Stadt Schaffhausen ist mit möglichst baldigem Dienstantritt die Stelle eines

Bauingenieurs

eventuell eines Tiefbautechnikers mit mehreren Jahren Praxis zu besetzen. Bei Eignung besteht die Möglichkeit zur Anstellung als

Adjunkt des Stadtgenieurs

Anforderungen: Abgeschlossenes Studium. Erfahrung in der Projektierung und Bauleitung von allgemeinen Tiefbauarbeiten, im speziellen von Kanalisations- und Strassenbauten. Gewandtheit im Verkehr mit Behörden und Privaten.

Besoldung: Gemäss Besoldungsreglement der Stadt Schaffhausen (in Revision).

Anmeldungen mit Angaben über Lebenslauf, bisherige Tätigkeit und Gehaltsanspruch sind unter Beilage einer Photo und von Zeugnisabschriften bis zum **30. September 1958** an das **Baureferat der Stadt Schaffhausen** einzureichen.

Allfällige weitere Auskunft erteilt der Stadtgenieur (Tel. 053 / 5 44 12).

Baureferat der Stadt Schaffhausen

Grössere Industriegemeinde im nordwestlichen Teil des Kantons St. Gallen sucht für die Ausarbeitung eines Projektes für die Dorfkanalisation mit zentraler Kläranlage versierten

Tiefbautechniker

für die Dauer von zwei bis drei Jahren. Der Bewerber muss über theoretische und praktische Kenntnisse und Erfahrung im Bau von Kanalisationen und Kläranlagen verfügen.

Bewerbungen sind unter Beilage von Ausweisen, Angaben von Referenzen und Gehaltsansprüchen zu richten unter Chiffre Y 67522 G an **Publicitas, St. Gallen**.

Gemeinde Pratteln

Stellenausschreibung

Zur Ergänzung des Personals der Bauverwaltung ist die Stelle eines

Zeichners I evtl. Zeichners II

(Vermessungs- oder Tiefbauzeichner)

zur Besetzung ausgeschrieben.

Tätigkeit: Sämtliche vorkommenden Arbeiten in Büro und Feld, wie Strassenbau, Kanalisationsbauten, Wasserversorgung, allgemeiner Hoch- und Tiefbau.

Anforderungen: Abgeschlossene Lehre als Zeichner sowie Praxis auf Ingenieur- oder Vermessungsbüro.

Besoldung: Im Rahmen der bestehenden Dienst-, Gehalts- und Ferienordnung, inkl. Teuerungszulagen.

Zeichner I min. Fr. 11 455.— max. Fr. 14 322.—
Zeichner II min. Fr. 9 933.— max. Fr. 12 600.—

Die Anrechnung von Dienstalterszulagen wird bei der Anstellung je nach Alter und Kenntnissen festgesetzt. Die Kinderzulagen von zurzeit Fr. 340.— pro Jahr und Kind, werden zusätzlich ausgerichtet.

Wir bieten dauernde, entwicklungsfähige Anstellung mit Beförderungsmöglichkeit und neuzeitliche Arbeitsbedingungen. 5-Tage-Woche.

Der Beitritt zur Pensionskasse ist obligatorisch sowie die Wohnsitznahme in Pratteln.

Nähere Auskunft erteilt die Bauverwaltung Pratteln (Tel. 81 53 45).

Handschriftliche Anmeldungen mit Lebenslauf, Zeugnisabschriften, Zeichnungsbeilagen und Photo sind bis **6. Oktober 1958** an das **Gemeindepräsidium Pratteln** zu richten.

Pratteln, den 16. September 1958. **Der Gemeinderat.**

Bekanntes Ingenieurbüro in Zürich sucht

jüngeren Bauingenieur

mit einigen Jahren Praxis, zur Bearbeitung interessanter Projekte des Tiefbaues. Eintritt sofort oder nach Uebereinkunft.

Offerten unter Chiffre ZF 8892 an Mosse-Annoncen AG., Zürich 23.

TECHNIKER

(oder Gruppe von 2 Technikern und Zeichner) mit Praxis im Stollen- und Strassenbau, sucht selbständige Stelle als **Bauführer**. — Deutsch, Französisch. Referenzen. Schriftliche Offerten unter Chiffre P 11474 S an **Publicitas, Sitten**.



Wir suchen

diplomierte Bauingenieure 1 diplomierten Vermessungs- oder Kulturingenieur

mit Geometerpatent

Arbeitsgebiet: Interessante bau- und vermessungstechnische Bearbeitung von grösseren Bahnhofprojekten, Doppelspuren und Tunnelbauten.

Eintritt: Nach Uebereinkunft.

Anmeldung: Handschriftlich, mit Lebenslauf und Zeugnisabschriften bis 29. September 1958 an die **Bauabteilung Kreis III, SBB, Postfach Zürich 1.**

TIEFBAUZEICHNER

sucht ab ca. 15. Oktober 1958 **Arbeit** (Strassenbau). Offerten sind zu richten unter Chiffre P 5241 R an **Publicitas, Burgdorf.**

Zu verkaufen

rund 3000 m² Industrieterrain in Zürich 5

en bloc oder in selbständig überbaubaren Teilparzellen von ca. 1500 m².

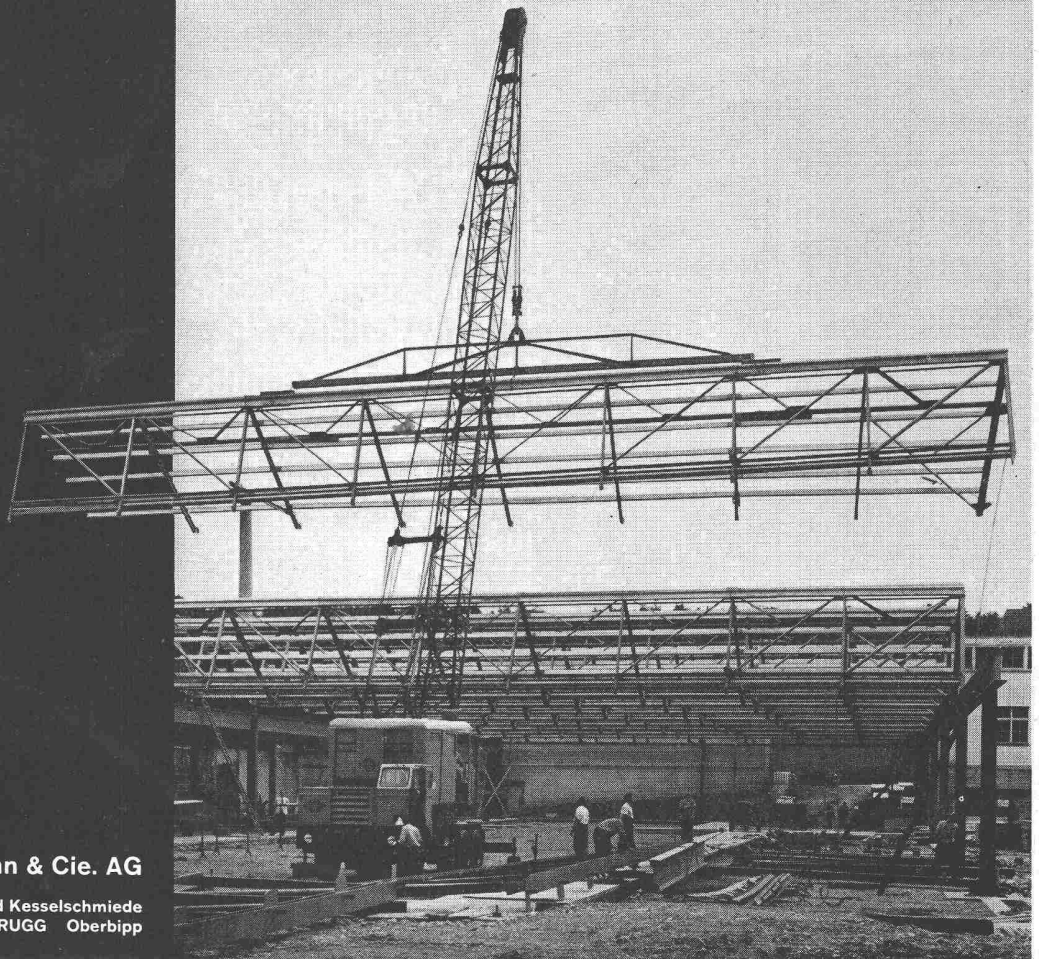
Gute Verkehrslage (Nähe Escher-Wyss-Platz), Geleiseanschluss, abgeklärte Ueberbauungsmöglichkeit (bis total 10 000 m² Nutzfläche, Lager-, Fabrikations-, Büro- und Ausstellungsräume).

Finanzkräftige Selbstkäufer (Vermittleranfragen werden nicht beantwortet) wenden sich für detaillierte Angaben unter Chiffre P 42888 Z an **Publicitas, Zürich 1.**

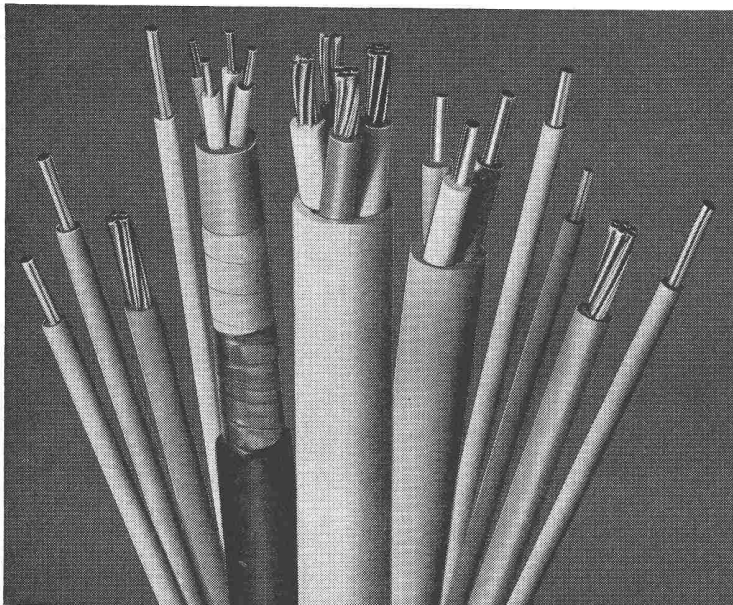
WARTMANN

Wartmann & Cie. AG

Stahlbau und Kesselschmiede
Zürich BRUGG Oberbipp



BREITENBACH



Softex (PVC)-

Installationsdrähte
Korrosionsfeste Kabel
Armierte Kabel
Anschluss-Schnüre und
-Kabel
Isolierschläuche usw.

Durch Grossisten zu beziehen
Beratung jederzeit bereitwillig
Prospekte und Kataloge zu Diensten

Telephon
061/80 14 21

SCHWEIZERISCHE ISOLA-WERKE

BREITENBACH bei Basel

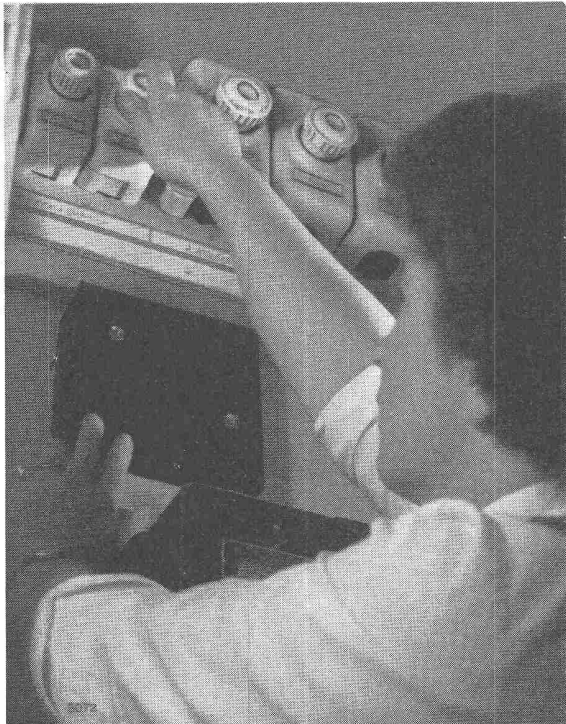


Sicherungsautomat

keine Ersatzsicherung nötig

100 % berührungsgeschützt

Schalter und Sicherung zugleich



Mit der Zeit gehen

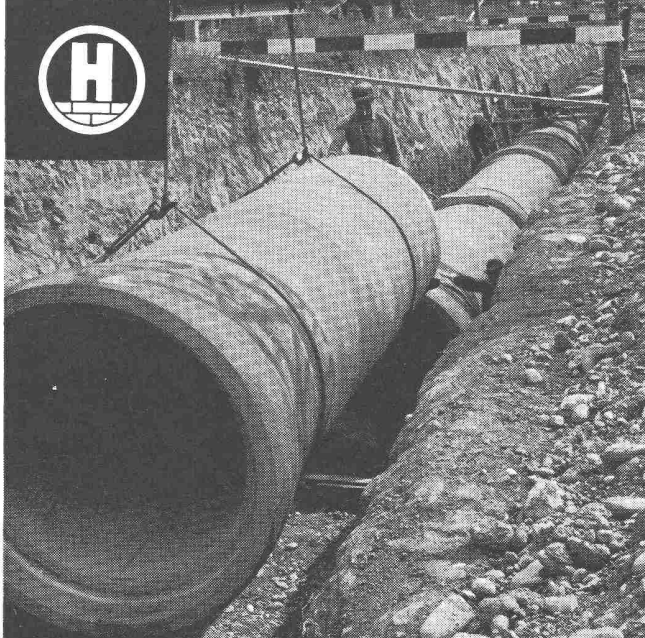
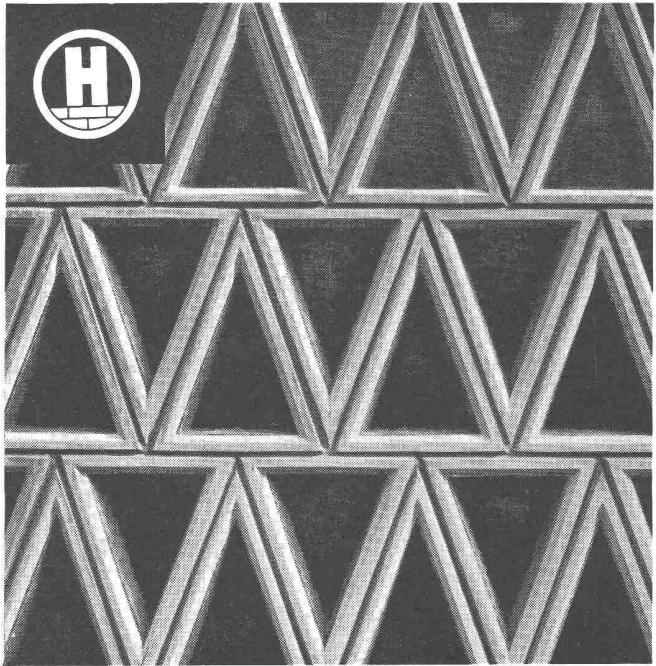
heisst das kitzlige Sicherungsaustauschen
durch einen Fingerdruck ersetzen.

Der CMC-Sicherungsautomat ist jederzeit
betriebsbereit

CARL MAIER & CIE SCHAFFHAUSEN

Fabrik elektrischer Apparate und Schaltanlagen

Rocbeton-Spannrohre · Hunziker · Rocbeton-Spannro
 Gitter-Backsteine · Hunziker · Gitter-Backsteine · Hunz
 Gehwegplatten · Hunziker · Gehwegplatten · Hunziker
 Bachverbauungen · Hunziker · Bachverbauungen · Hun
 Kabelschutzsteine · Hunziker · Kabelschutzsteine · Hu
 Schachtabdeckungen · Hunziker · Schachtabdeckunge
 Kalksandsteine · Hunziker · Kalksandsteine · Hunziker
 Straßenbauartikel · Hunziker · Straßenbauartikel · Hun
 Imprägnierte Zementwaren · Hunziker · Imprägnierte Z
 Rebbergtreppen · Hunziker · Rebbergtreppen · Hunzike
 Durobeton-Rohre · Hunziker · Durobeton-Rohre · Hun
 Betonhourdis · Hunziker · Betonhourdis · Hunziker · Be
 Wildbachrinnen · Hunziker · Wildbachrinnen · Hunzike
 Sickerröhren · Hunziker · Sickerröhren · Hunziker · Sick
 Betonfenster · Hunziker · Betonfenster · Hunziker · Bet
 Patentkamin · Hunziker · Patentkamin · Hunziker · Pate
 Stangensockel · Hunziker · Stangensockel · Hunziker
 Luftschutzartikel · Hunziker · Luftschutzartikel · Hunziker



AG HUNZIKER + CIE

ZÜRICH · BRUGG · OLTEN · LANDQUART

DÖTTINGEN · PFÄFFIKON SZ · BERN

Isolierplatten · Hunziker · Isolierplatten · Hunziker · Iso
 Normal-Röhren · Hunziker · Normal-Röhren · Hunziker
 Kompostbehälter · Hunziker · Kompostbehälter · Hunzi
 Gitter-Hochhaussteine · Hunziker · Gitter-Hochhausst
 Beton-Fensterblöcke · Hunziker · Beton-Fensterblöcke
 Superbeton-Schleuderrohre · Hunziker · Superbeton-S
 Deckenhohlsteine · Hunziker · Deckenhohlsteine · Hun
 Fettabscheider · Hunziker · Fettabscheider · Hunziker
 Konusse · Hunziker · Konusse · Hunziker · Konusse · H
 Zementsteine · Hunziker · Zementsteine · Hunziker · Ze
 Betonraster · Hunziker · Betonraster · Hunziker · Beton
 Dachziegel · Hunziker · Dachziegel · Hunziker · Dachzi
 Eiförmröhren · Hunziker · Eiförmröhren · Hunziker · Eifo
 Hunziker · Kläranlagen · Hunziker · Kläranlagen · Hun
 Tunnelsteine · Hunziker · Tunnelsteine · Hunziker · Tu
 Silisolit-Leichtbaustoffe · Hunziker · Silisolit-Leichtba
 Beton-Formstücke · Hunziker · Beton-Formstücke · Hu
 Blumenschalen · Hunziker · Blumenschalen · Hunziker

