

Zeitschrift: Schweizerische Bauzeitung
Band: 76 (1958)
Heft: 51

Werbung

Nutzungsbedingungen

Die ETH-Bibliothek ist die Anbieterin der digitalisierten Zeitschriften. Sie besitzt keine Urheberrechte an den Zeitschriften und ist nicht verantwortlich für deren Inhalte. Die Rechte liegen in der Regel bei den Herausgebern beziehungsweise den externen Rechteinhabern. [Siehe Rechtliche Hinweise.](#)

Conditions d'utilisation

L'ETH Library est le fournisseur des revues numérisées. Elle ne détient aucun droit d'auteur sur les revues et n'est pas responsable de leur contenu. En règle générale, les droits sont détenus par les éditeurs ou les détenteurs de droits externes. [Voir Informations légales.](#)

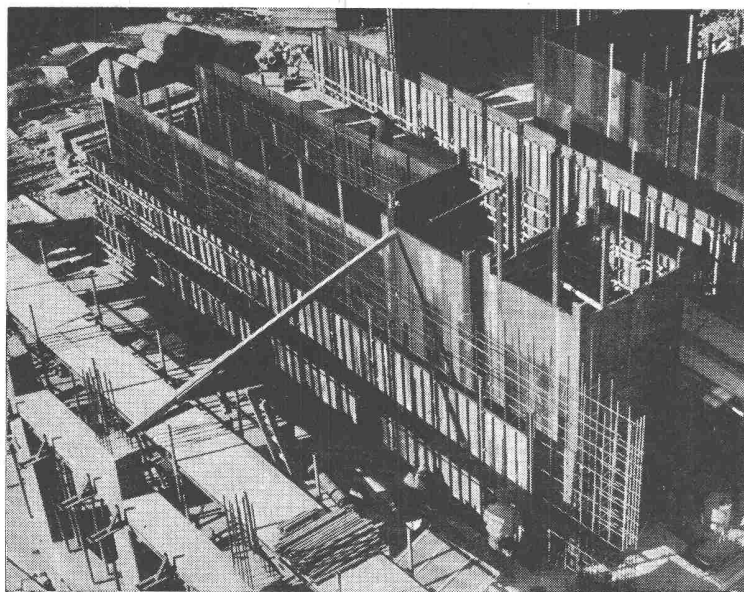
Terms of use

The ETH Library is the provider of the digitised journals. It does not own any copyrights to the journals and is not responsible for their content. The rights usually lie with the publishers or the external rights holders. [See Legal notice.](#)

Download PDF: 23.11.2024

ETH-Bibliothek Zürich, E-Periodica, <https://www.e-periodica.ch>

Schalungskosten senken



Im Kampf gegen die immer noch steigenden Baukosten ist die rationelle, unbegrenzt anpassungsfähige ACROW-Wallform-Stahlschalung eine äusserst wirksame Waffe. ACROW-Wallform eignet sich für alle Beton-Arbeiten, Mauerformen und Giesshöhen.

Die Einzelheiten dieses vollkommenen Schalungssystems erklärt Ihnen der neue, reich illustrierte Gratisprospekt

«ACROW-Wallform-Stahlschalungen».

Er enthält Masstabellen und Gebrauchshinweise für die Einzelteile der robusten, zuverlässigen ACROW-Wallform-Stahlschalung und erläutert anhand schematischer Skizzen den vorteilhaftesten Einsatz der verschiedensten Decken-, Unterzugs-, Säulen-, Rund-, Gewölbe- und Gleitschalungen. Das rationale Prinzip der Kletterschalung wird besonders ausführlich dargestellt.

Verschaffen Sie sich diese wertvolle Anleitung kostenlos und unverbindlich durch Einsenden des untenstehenden Abschnittes.

Acrow-Wallform die vollkommene Stahlschalung

Senden Sie mir/unsExemplar(e) des illustrierten Gratis-Prospektes über ACROW-Wallform-Stahlschalungen.

Name und genaue Adresse

Ausschneiden und einsenden an
A. Bangerter & Cie. AG., Lyss
Zementwaren- und Bausteinwerke
Abt. Bauwerkzeuge ACROW



Bild oben: Vollschalung im Erdgeschoss eines 14stöckigen Beton-Hochhauses in Biel. Säulen, Gurte, Unterzüge, sämtliche Aussen- und Innenwände, Lichtschächte, Balkonbrüstungen usw. werden ausnahmslos mit Stahlschalung ACROW-Wallform geschalt, teils Voll-, teils Kletterschalung. Unternehmung M. H. Bezzola AG., Biel.

Ihre Betriebsorganisation

wird nicht zuletzt von menschlichen Faktoren entscheidend beeinflusst. Ob der einzelne Mitarbeiter sein Bestes leisten kann, hängt wesentlich davon ab, ob er sich gegen Schicksalsschläge umfassend gesichert weiss.

Eine Gruppenversicherung eröffnet auch für kleine und kleinste Betriebe neue Möglichkeiten einer wirksamen und zweckmässigen Personalfürsorge. Wir beraten Sie unverbindlich und unterbreiten Ihnen gerne entsprechende, Ihrem Unternehmen angepasste Vorschläge in Form der traditionellen gemischten Kapital- oder Rentenversicherung oder auf Risikobasis.



FORTUNA

Lebens-Versicherungs-Gesellschaft
Abteilung Gruppenversicherung
Zürich, Freigutstr. 12, Tel. (051) 27 50 30

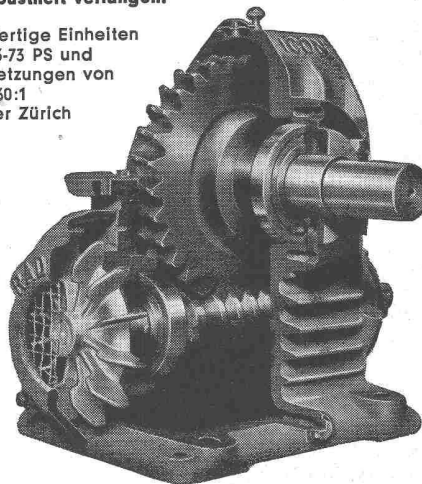
RADICON

Das Radicon-Schneckengetriebe steuert alle möglichen Industrie-Maschinen

Höhere Leistung lange Lebensdauer
wenig Platzbedarf minimale Wartung
absolute Sicherheit

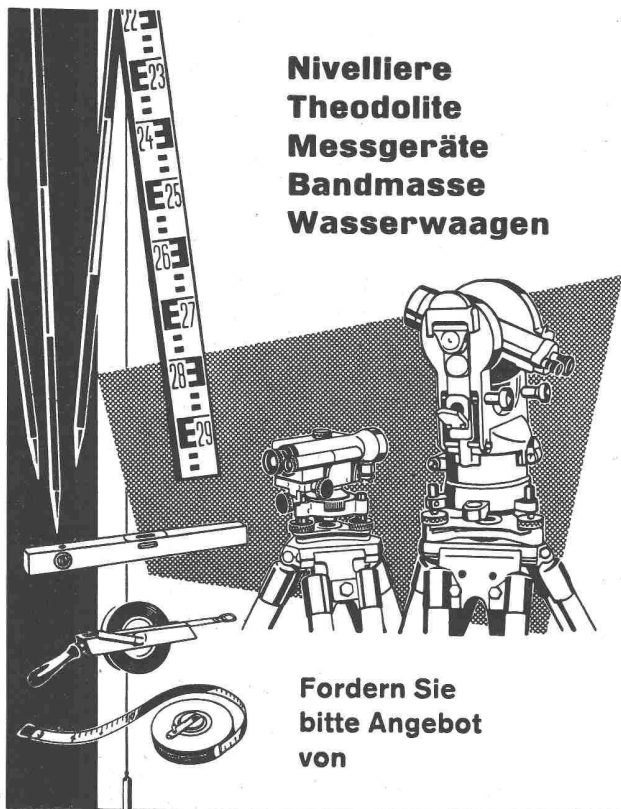
In aller Welt bewährt und besonders auch dort, wo ungünstige Verhältnisse besondere Zuverlässigkeit und Robustheit verlangen.

Einbaufertige Einheiten
von 0,03-73 PS und
Uebersetzungen von
5:1 bis 60:1
ab Lager Zürich



W. Emil Kunz, Zürich 27 Gotthardstraße 21
Tel. 051 / 27 30 57

**Nivelliere
Theodolite
Messgeräte
Bandmasse
Wasserwaagen**



Fordern Sie
bitte Angebot
von

GRAB & WILDI AG
URDORF und ZÜRICH

7.-15. Februar 1959

Baumaschinen-Messe Basel

in den Hallen der
Schweizer Mustermesse



Schweiz. Baumaschinen-Verband

Auf einer Grundfläche von 40 000 m²
werden 5000 Tonnen neuzzeitlicher
Baumaschinen gezeigt!

«CANTEX»-Isolierplatte

aus gepresstem Schilf, ohne jedes chem. Bindemittel

ein vorzügliches Isoliermaterial

Grossformat	Stärke:	2	2½	3½	5 cm
	Gewicht:	4,5	6,0	7,5	9,5 kg pro m ²

Grosse Dammfähigkeit, rissfrei,
bruchsicher, elastisch, schnelle
Arbeitsweise

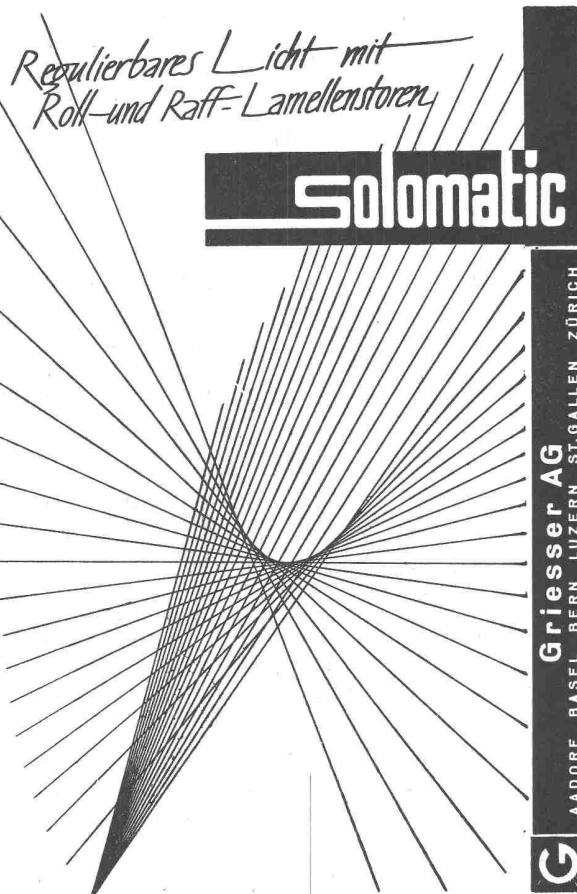
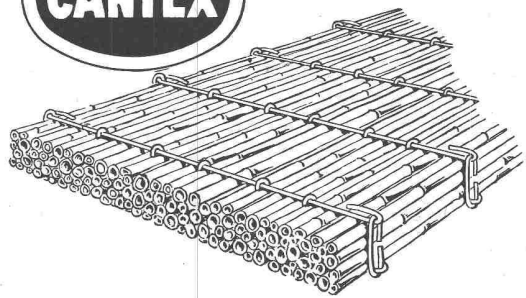
Alleinhersteller:

VEREINIGTE SCHILFWEBEREIEN ZÜRICH

Teleph. (051) 28 43 63

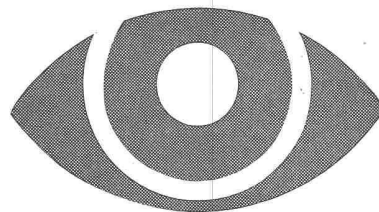
Isolierung von:
Befondecken
Mauerwerken
Unterlagsböden
freihängenden Decken

Bezug durch den Bauhandel



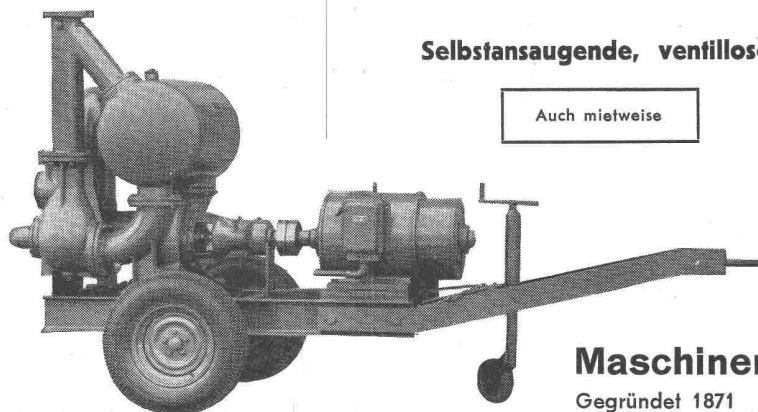
Filialen in der welschen Schweiz: Lausanne und Genf

LICHT IST UNSERE STARKE



ALUMAG

Aluminium-Licht AG
Industrie für
technische Beleuchtung
Uraniastr. 16, Zürich
Telephon (051) 23 77 33



Selbstansaugende, ventillöse

Auch mietweise

Bau-Pumpen

System Lauchenaer • Saughöhen bis 9 m

Leistungen 1—500 Liter/Sek. Kein Bodenventil.
Keine Klappe im Saugstutzen. Keine Hilfs-Va-
kuum-Pumpe. Jederzeitiges automatisches An-
saugen auch nach Lufteintritt im Saugrohr.
Keine reibenden, sich abnützenden Dichtungs-
flächen, daher störungsfrei auch bei Schlamm-,
Sand- und Kiesförderung.

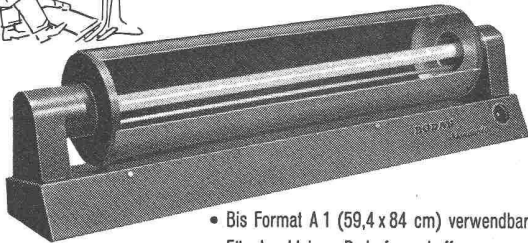
Maschinenfabrik a. d. Sihl AG. Zürich

Gegründet 1871

Telephon (051) 23 35 14



BODAN-Standard 0
der einfachste
Lichtpaus-Apparat



- Bis Format A 1 (59,4 x 84 cm) verwendbar
- Für den kleinen Bedarf geschaffen
- Erstaunlich niedriger Preis
- Verlangen Sie **Gratis-Probestellung** oder Prospekt über grössere Durchlauf-Lichtpaus-Maschinen



BODAN-Hand-Entwicklermaschine

Für Pläne von 65, 110 und 120 cm Breite; mit oder ohne Motor-Antrieb. Das praktische Zusatzgerät zum BODAN-Standard 0.

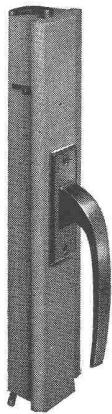
Karl Müller AG.
Roggwil/TG

Fabrik für Lichtpausmaschinen u. Fotokopierapparate • Tel. 071/48377

Kein Grossfeuer
bei rechtzeitiger Feuermeldung und Feuerbekämpfung

Feuermeldeanlagen
Kohlensäure-Löschanlagen
Luftschaum-Löschanlagen
Wassersprinkler-Anlagen

FEGA-WERK
ZÜRICH Albisriederstr. 190 Tel. (051) 52 00 77



Fenster - Espagnolette - Verschlüsse

GEKO

Eine Nasenlänge voraus

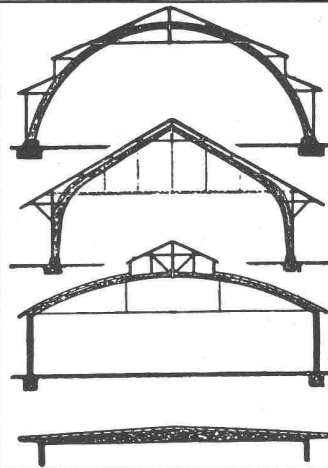
Weniger Montagezeit, moderne Griffform, bequeme Bedienung, nur vertikale Bewegung des Griffes ohne seitliches Schwenken, lange Lebensdauer, EMPA geprüft, tausendfach bewährt, begeisterte Fachurteile.

Und trotz allem noch billiger

Fabrikation und Verkauf:

GEBR. Koch EISENWAREN

Zürich 1/25 - St. Gallen - Weinfelden - Bülach



B. ZÖLLIG SÖHNE

Holz-Konstruktionen

ARBON

Spezialität

AUSFÜHRUNG in der HETZERBAUWEISE

FÜR LAGER-, TURN- UND FABRIKHALLEN
LEHRGERÜSTE UND KIRCHEN
RISSFESTE SÄULEN

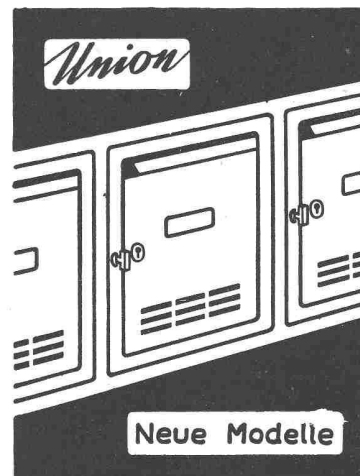


Patent-Aufzugtreppe

Grösste Vorteile auf kleinstem Raum

Vertreter: R. Bischoff, Kaspar-Fenner-Strasse 8, Küsnacht ZH
Telephon (051) 90 47 59

FELDMANN & CO. ★ HOLZBAU LYSS Telephon (032) 841 84 **Kt. BERN**



Brief- und Milchkasten Mauerkassen

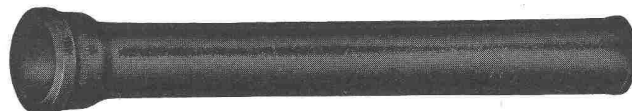
Union-Kassenfabrik AG.
Postfach Zürich 40
Telephon (051) 52 17 58

Verlangen Sie Prospekt Nr. 49

Neue Modelle

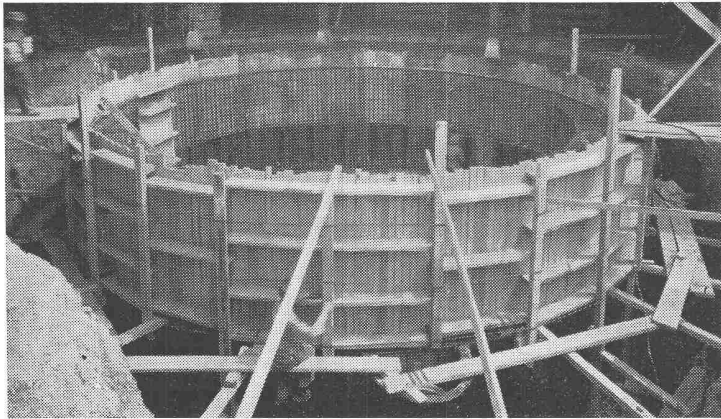
Gusseiserne Hochdruckröhren mit Stemm- u. Schraubmuffen
Formstücke - Armaturen

Schweizer Normalien
Lager in Winterthur



für normalen und
höheren Betriebsdruck

KAGI & Co. TELEPHON No. 2 24 15 **WINTERTHUR**



Befontank von 250 000 l im Bau

TBA-Betontankanlagen

zur Lagerung von Heizöl, Dieselöl etc.

Die zuverlässigen, betriebs- und korrosionssicheren TBA-Stahlbetonbehälter können in jeder Form und Grösse erstellt werden. Kellereinbautanks.

TANKBAU AG, ZÜRICH

Minervastrasse 126, Telefon (051) 34 46 42

KORODUR

der

WESTPHAL HARTBETON GESELLSCHAFT

zur Herstellung hochverschleissfester Beläge

Ueber 10 Millionen Quadratmeter in Europa und Uebersee

Vertrags- und Ausführungsfirmen

CELLERE & Co., AG., Zürich 11/50, Eggbühlstrasse 26
Tel. (051) 46 52 87

ALLEMANN & Co., Bern, Kramgasse 74
Tel. (031) 3 52 52 / 9 43 27

SPALU S. A., Lugano, Tel. (091) 2 46 96 / 2 13 25



Interessenvertretung im
französischen Sprachgebiet
ist noch frei.



Anfragen erbeten an unsere Zentrale

Berlin-Charlottenburg 9, Reichsstrasse 2, oder

Büro München, München 8, Richard-Strauss-Strasse 48

KORODUR

Gediegene und exakte

Architektur- und Reliefmodelle

in jeder gewünschten Ausführung in Holz liefert
kurzfristig und preiswert **Krebser-Modellbau,**
Effretikon ZH, Telefon (052) 3 20 16.

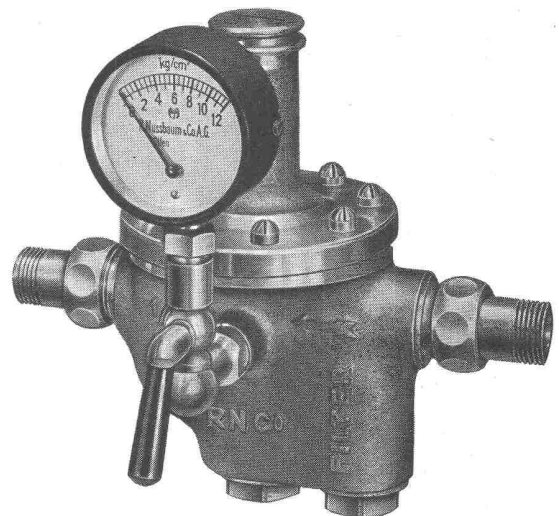
St. Margrether-Sandstein



Jegliche Steinhauer-Arbeiten
Tür- u. Fenstereinfassungen, Cheminées etc.
Verlangen Sie unverbindlich Offerte oder Vertreter-
besuch.
STEINBRUCH- UND STEINMETZGESCHAFT
E. GAUTSCHI, St. Margrethen Tel. (071) 7 34 86

WASSERDRUCKREDUZIERVERTILE

für die Verteilbatterie im Keller — in den Grössen 3/8" bis 3"



Seit Jahrzehnten
eine NUSSBAUM-Spezialität

R. Nussbaum & Co AG Olten

Metallgiesserei und Armaturenfabrik

Telefon (062) 5 28 61

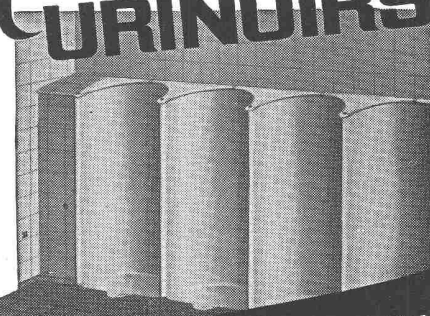
Verkaufsdepots mit Reparaturwerkstätten in:

Zürich 3/45	Eichstrasse 23	Tel. (051) 35 33 93
Zürich 8	Othmarstrasse 8	Tel. (051) 32 88 80
Basel	Clarastrasse 17	Tel. (061) 32 96 06

Ernst URINOIRS

geruchlos
Trocken-
Desinfektions-
verfahren

Ohne Wasserspülung
Einfache Reinigung



F. ERNST, ING. AG. ZÜRICH

Weststr. 50/52 Telefon (051) 33 60 66

STS

Schweiz. Technische Stellenvermittlung
Service Technique Suisse de placement
Servizio Tecnico Svizzero di collocamento
Swiss Technical Service of employment

Zürich, Lutherstr. 14, Tel. 23 54 26. Telegr. STSINGENIEUR ZÜRICH.
 Für Stellensuchende Einschreibgebühr 3 Fr. für 3 Monate. Bewerber
 wollen Anmeldebogen verlangen. — *Auskunft* über offene Stellen und
Weiterleitung von Offerten erfolgt *nur gegenüber Eingeschriebenen*.

INDUSTRIE-ABTEILUNG:

- 105 **Heizungs- und Lüftungstechniker** mit Praxis, zur Bearbeitung inter-
 essanter Objekte. Zürich.
- 301 **Techniker** mit Praxis in der Präzisionsinstrumenten-Branche für
 den Verkauf im Innen- und Außendienst, Englisch in Wort und
 Schrift, Schweiz, Vertreterfirma in London.
- 325 **Dipl. Elektroingenieure**, je einer Fachrichtung Starkstrom- und
 Schwachstromtechnik für Studien und Projektierungsarbeiten von
 elektr. Kraftwerken, auch unter Benützung von nuclearer Ener-
 gie und die Ueberwachung deren Ausführungen im In- und Aus-
 land. Ingenieurbüro in Stadt der Westschweiz.
- 327 **Dipl. Maschineningenieure**, Fachrichtung thermische Maschinen
 und Anlagen, für Studien und Projektierungsarbeiten von elektri-
 schen Kraftwerken, auch unter Benützung von nuclearer Energie
 und die Ueberwachung deren Ausführungen im In- und Ausland.
 Eintritte nach Uebereinkunft. Ingenieurbüro in Stadt der West-
 schweiz.
- 343 **Dipl. Maschineningenieur oder -techniker** mit Praxis und Ver-
 ständnis für Verfahren- und Aufbereitungstechnik, für die Projek-
 tierung und Ausführung von Anlagen der chem. Industrie. Inge-
 nieurbüro in Zürich.
- 345 **Zeichner-Konstrukteur** mit Praxis im allgem. Maschinenbau für
 das techn. Büro. Eintritt nach Uebereinkunft. Konstruktionswerk-
 stätte der Nordwestschweiz.
- 349 **Dipl. Maschinentechner** mit Praxis für den Aussendienst. Ver-
 kauf von Druckluftanlagen, Betriebseinrichtungen, Werkzeug-
 maschinen bei der Industrie und dem Gewerbe. Bekannte Import-
 und Exportfirma in Zürich.
- 389 **2 mécaniciens frigoristes**, compétents en matière de montage et
 d'entretien de frigos industriels, chambres froides, installation de
 compresseurs, etc. Concessionnaire de Frigidaire au Congo Belge.
- 391 **Techniciens électriciens dipl.**, expérimenté du travail dans les labo-
 ratoires électroniques et de la fabrication des appareils électroni-
 ques ainsi que du goût pour le montage de châssis avec transistors.
 Bureau d'étude international en Suisse romande.
- 393 **Dipl. Maschinentechner** mit Praxis auf wärmetech. Gebiet für
 den techn. Beratungsdienst über Wärmezähler und für die Bear-

beitung von Materialienproblemen hinsichtlich Widerstandsfähig-
 keit gegen Einflüsse von Chemikalien. Bevorzugt Bewerber franz.
 Muttersprache mit guten Deutschkenntnissen. Fabrik in Stadt der
 Nordwestschweiz.

BAU-ABTEILUNG

- 858 **Dipl. Hochbautechniker** mit Praxis für Bürotätigkeit und zur
 Bauleitung interessanter Objekte. Architekturbüro in Stadt der
 Nordwestschweiz.
- 860 **Hochbauzeichner** mit absol. Lehrzeit, sauberer Planbearbeiter,
 für Werk- und Detailpläne. Techn. Büro einer grossen Unterneh-
 mung im Gastgewerbe. Zürich.
- 862 **Baufachmann**, für den Besuch der Architekten in der Stadt Zürich
 betreffend der Vergebung von Feuchtigkeitsisolierarbeiten. Inge-
 nieurbüro Kt. Zürich.
- 864 **Dipl. Hochbautechniker**, mit Büro- und Bauplatzpraxis, selbstän-
 dig in der Herstellung von Plänen, in der Aufstellung der Submis-
 sionsunterlagen und in örtl. Bauleitung. Architekturbüro Kt. Zürich.
- 866 **Hochbautechniker evtl. qualifizierter Hochbauzeichner** mit Büro-
 und Bauplatzpraxis für die selbständige Herstellung von Werk-
 und Detailplänen für Wohnbauten und kleinen Industriebau, so-
 wie zur Mithilfe bei der Bauleitung, geeignet für den Verkehr
 mit der Bauherrschaft. Architekturbüro in Zürich.
- 868 **Hochbauführer** mit Praxis, absolut selbständig in der Herstellung
 von Kostenvoranschlägen, in örtl. Bauleitung, im Ausmass und
 Abrechnungen. Architekturbüro in Zürich.
- 870 **Hochbauführer** mit Erfahrung für Ausmass und Abrechnung eines
 grösseren Objektes. Beschäftigungsdauer 2—3 Monate. Architek-
 turbüro in Zürich.
- 872 **Hochbautechniker oder -zeichner** mit Praxis, sauberer Planbear-
 beiter, in der Hauptsache für die Herstellung von Werk- und
 Detailplänen. Architekturbüro Kt. Graubünden.
- 874 **Dipl. Bauingenieur**, guter Statiker mit Erfahrungen im modernen
 Brückenbau oder Erdbau, für den Unterhalt bestehender Brücken,
 die Projektierung und Bauleitung von Brückenneu- und -umbau-
 ten, ferner für Spezialaufgaben im Erdbau und in der Fundations-
 technik. Kant. Bauverwaltung der deutschen Schweiz.
- 876 **Dipl. Bauingenieur oder Tiefbautechniker** mit Praxis im Strassen-
 bau, zur Bearbeitung der Strassenplanung und Verkehrsanlagen
 sowie für die Durchführung von Verkehrserhebungen; ferner **dipl.**
Tiefbautechniker als Strasseninspektor mit Praxis im Strassen-
 und Belagsbau für den gesamten Straßenerhalt, geeignet für
 den Umgang mit einer grösseren Belegschaft und für administra-
 tive Arbeiten; ferner **Tiefbau- oder Vermessungszeichner** mit ab-
 geschl. Lehre und Praxis, guter Darsteller und Beschrifteter. Kant.
 Bauverwaltung der deutschen Schweiz.
- 878 **Hochbauzeichner** mit abgeschl. Lehre und Praxis, sauberer Plan-
 bearbeiter, für Bürotätigkeit, halbtägweise Beschäftigung. Archi-
 turbüro in Zürich.



Was Rosenschutz für Eisen
 ist ARBEZOL für Holz:
 Sicherer Schutz vor Schäden



A. BENZ & CIE. HOLZKONSERVIERUNG ZÜRICH 2/38 RENGGERSTRASSE 56 TELEFON 051/45 34 34



Wir suchen für den Triebfahrzeugbau der Abteilung
 für den Zugförderungs- und Werkstättendienst der
 SBB in Bern

einen Techniker

allenfalls technischen Beamten I

Erfordernisse: Abgeschlossene Technikumsbildung als
 Maschinen- oder Elektrotechniker. Kenntnisse im
 Bau, Betrieb und Unterhalt von Triebfahrzeugen
 (insbesondere des mechanischen Teils) erwünscht.

Handschriftliche Anmeldungen bis 10. Januar 1959
 an den Zugförderungs- und Werkstättendienst der
 Schweizerischen Bundesbahnen in Bern.

Grosse Tiefbauunternehmung sucht

Tiefbautechniker oder Bauingenieur

für die Leitung von Pfählungs- und Funda-
 tionsarbeiten nach besonderem Verfahren. Bei
 Eignung Dauerstelle.

Herren, welche sich in diesem Gebiet ein-
 arbeiten möchten und Erfahrung in der Füh-
 rung kleinerer Baustellen besitzen, wollen
 ihre detaillierte Bewerbung unter Angabe der
 Gehaltsansprüche, frühesten Eintrittstermin
 und Beilage einer Photo einsenden unter
 Chiffre ZL 10259 an Mosse-Annoncen AG.,
 Zürich 23.

Tiefbau-Unternehmung der Innerschweiz sucht auf
Jahresende

Dipl. Bauingenieur als Chef

für grössere Stollen-Baustelle.

Arbeitsgebiet: Ganz selbständige Tätigkeit als
Bauführer sehr interessanter Stollenbauten (Druckstollen / Druck-
schacht / Kavernen / unterirdi-
sche Tankanlagen).

Anforderungen: Erfahrungen als Bauführer auf
diesen Gebieten, Qualitäten als
Vorgesetzter, Interesse an der Lö-
sung und Energie in der Durch-
führung schwieriger Probleme.

Wir bieten: Leitende Dauerstellung, entspre-
chende Kompetenzen und Bezah-
lung.

Interessenten wollen ihre **handgeschriebene** Bewer-
bung mit Lebenslauf und ausführlichen Angaben über
bisherige Tätigkeit richten an Ing. **W. Baumann**,
Bahnhofstrasse, **Altdorf-Uri**.

Zementwarenfabrik im Kt. Bern sucht

Bauzeichner - Arbeitsvorbereiter

Für initiativen, exakten Fachmann bietet sich
eine vielseitige, interessante Arbeit. Bei Eig-
nung ausbaufähige Dauerstelle mit Pensions-
kasse.

Vollständige Offerte mit Handschriftprobe
unter Chiffre OFA 5520 B an **Orell Füssli-
Annoncen AG., Bern**.

Ingenieurbüro in Zürich sucht zu baldmöglichstem
Eintritt

EISENBETONZEICHNER

(evtl. Techniker) für die Bearbeitung interessanter
Tiefbauten. Gutbezahlte Dauerstelle. Fünftage-
woche. Offerten unter Chiffre ZN 10306 an Mosse-
Annoncen AG., Zürich 23.

Architekt BSA/S. I. A., Bureau im Stadtzentrum
von Bern, sucht einen gut ausgewiesenen, tüchtigen

HOCHBAUTECHNIKER

für die Bearbeitung einer interessanten Bauauf-
gabe. 5-Tage-Woche. Anmeldung mit Angabe der
bisherigen Tätigkeit, der Lohnansprüche und des
frühesten Eintrittstermines sind erbeten unter
Chiffre L 9720 Y an **Publicitas, Bern**.



Die Bauabteilung bei der Generaldirektion der
Schweizerischen Bundesbahnen, Mittelstrasse 43,
in Bern, sucht für die Sektion Hochbau einen

Hochbautechniker

Erfordernisse: Abgeschlossene Technikumbil-
dung, mehrjährige Tätigkeit auf Büro und Bau-
platz, Erfahrung in der Aufstellung von Kosten-
voranschlägen.

Wir bieten dauernde Anstellung und neuzeitliche
Arbeitsbedingungen in angenehmem Betriebs-
klima. Die Bezahlung richtet sich nach der für
das Bundespersonal geltenden Besoldungsord-
nung. Die monatlichen Bruttobezüge belaufen
sich je nach Ausbildung und Praxis auf Fr. 770.—
bis 1375.— für Techniker. Für tüchtige Kräfte
bestehen gute Aufstiegsmöglichkeiten.

Handschriftliche Anmeldungen mit Lebenslauf
und Zeugnissen sind bis 31. Dezember 1958 der
Bauabteilung bei der Generaldirektion der
Schweizerischen Bundesbahnen, Mittelstrasse 43,
in Bern einzureichen.

Gesucht per 1. Februar bzw. 1. März 1959

BAUTECHNIKER

selbständig und zuverlässig, für Planbearbei-
tung und Bauführung.

BAUZEICHNER

sauberer und gewandter Darsteller.

Handschriftliche Bewerbungen bitte an

**Otto Zeier, Architekt, Kriens-Luzern, Neubau
Grossfeldstrasse 11.**

Gesucht auf anfangs 1959

BAUTECHNIKER

oder gut qualifizierter

BAUZEICHNER

zur selbständigen Bearbeitung interessanter
Bauvorhaben. Erfahrenem, zuverlässigem und
befähigtem Bewerber bietet sich eine sehr gut
bezahlte Dauerstelle in neuzeitlich geführtem
und eingerichtetem Architekturbüro. Auf
Wunsch 5-Tage-Woche.

Bewerbungen mit Zeugnisabschriften sind zu
richten unter Chiffre O 70016 G an **Publicitas,
St. Gallen**.



Wir suchen nach Luzern

1 Vermessungsingenieur 1 Kulturingenieur

Interessante, vielseitige Arbeitsgebiete. Aus-sichtsreiche Lebensstellungen mit angeneh-men Arbeitsbedingungen.

Handschriftliche Anmeldungen mit Lebens-lauf und Zeugnisabschriften sind bis 22. De-zember 1958 der **Bauabteilung Kreis II** in **Luzern** einzureichen.

Bureau d'études en génie civil à Genève cherche

DESSINATEUR

de nationalité suisse, langue maternelle allemande, et notions d'anglais. Entrée immédiate ou à con-venir. Place stable, bien rétribuée.

Offres sous chiffre O 91 006 X **Publicitas**, Genève.

Gesucht

Hilfszeichnerin

auf Vermessungs- und Ingenieurbüro im Zürcher Oberland. — Offerten unter Chiffre ZJ 10236 an Mosse-Annoncen AG., Zürich 23.



Gesucht wird für grössere Strassen- und Tief-bauten ein tüchtiger

BAULEITER

Bei Eignung Dauerstelle mit Pensionsberechtigung. Interessenten mit Praxis sind ersucht, ihre Anmel-dung mit Photo und Angaben über Bildungsgang und Lohnansprüche zu richten unter Chiffre S 70061 G an **Publicitas**, Zürich.

BOX STAHL

naturharter, schweisbarer Betonstahl

MONTEFORNO, Stahl- u. Walzwerke AG. BODIO
Bureau Zürich: Genferstrasse 23, Tel. 051/25 26 28

STAHLBAU LAIS & BASEL

Wir suchen einen

Stahlbauingenieur

als Leiter der Stahlbauabteilung.

Für selbständigen Ingenieur günstige Zukunftsaus-sichten mit Prokura.

Angenehme Arbeitsbedingungen. 5 - Tage - Woche. Pensionskasse.

Ausführliche Offerten sind zu richten an die Direk-tion der **LAIS AG., BASEL**, Schlachthofstrasse 10.

30—50jähriger

Ingenieur oder Techniker

(1. Kraft) in schweiz. Strassenbauunterneh-mung **gesucht**.

Gute Leistung wird glänzend honoriert; grös-seres Aktienpaket kann übernommen werden.

Offerten unter Chiffre ZW 10419 an Mosse-Annoncen AG., Zürich 23.

Für grössere Tunnel- und Stollenbauten su-chen wir selbständigen, erfahrenen

Bauführer

(Bauingenieur oder Tiefbautechniker). Ferner

Tiefbautechniker

für Arbeitsvorbereitungen, Ausmass und Ab-rechnung.

Handschriftliche Angebote mit Lebenslauf, Angabe von Referenzen, mögl. Eintritts-Ter-min, Saläransprüchen sind erbeten an

Brunner & Co., Bauunternehmung, Postfach, Zürich 39.



Wir suchen für die Werkstätte Biel einen

jüngeren Werkführer

mit abgeschlossener Technikumsbildung als Maschinen- oder Elektrotechniker.

Handschriftliche Anmeldungen bis 10. Januar 1959 an den Zugförderungs- und Werkstättendienst der Schweizerischen Bundesbahnen in Bern.

Gesucht in Architekturbüro in Thun auf Frühjahr 1959 oder nach Uebereinkunft

Bautechniker/Bauführer

wenn möglich mit Fahrausweis. Fünftage-woche. Bei Eignung gut bezahlte Dauerstelle mit Personalversicherung.

Offerten mit Lebenslauf, Photo und Gehaltsansprüchen sind zu richten an

L. Colombi, Architekt S. I. A., Bälliz 67, Thun.

Gesucht junger

Hochbauzeichner

in modernes Architekturbüro.

Offerten an Ed. Neuenschwander & Rudolf Brennenstuhl, Architekturbüro, Rennweg 27, Zürich 1, Telephon 27 87 88.

Gesucht selbständiger

BAUTECHNIKER

für Vertrauensposten auf Architekturbureau, Platz Luzern. Für tüchtigen und zuverlässigen Interessenten ist bei guter Entlohnung und angenehmen Arbeitsverhältnissen eine gute Dauerstelle geboten. — 5-Tage-Woche. — Offerten unter Chiffre F 46155 Lz an Publicitas, Luzern.

BAUZEICHNER

sucht Volontärstelle

zur Weiterbildung auf Architekturbüro. Eintritt sofort. Anfragen richten Sie bitte unter Chiffre OFA 8007 R an Orell Füssli-Annoncen, Aarau.

Dipl. Bau-Ingenieur ETH

sucht neuen Wirkungskreis. Bisherige Arbeitsgebiete: Brückenbau, Allg. Tiefbau, Strassenbau, Industriebau. — Offerten unter Chiffre ZN 2059 an Mosse-Annoncen AG., Zürich 23.

Dipl. Bauingenieur ETH

mit abgeschlossener Lehre als Eisenbetonzeichner sucht auf Januar 1959 interessante Stelle im Brücken- oder Massivbau (vorgespannter Beton). Zuschriften bitte unter Chiffre ZS 2063 an Mosse-Annoncen AG., Zürich 23.

Ital. Bautechniker

zurzeit in Rom, sucht per sofort ausbaufähige Lebensstellung in Ingenieur-, Architekturbüro oder Bauunternehmung. Gute Referenzen stehen zur Verfügung. (Persönliche Vorstellung zwischen Weihnachten und Neujahr möglich.) — Offerten bitte unter Chiffre SA 857 A an Schweizer-Annoncen AG. «ASSA», Aarau.

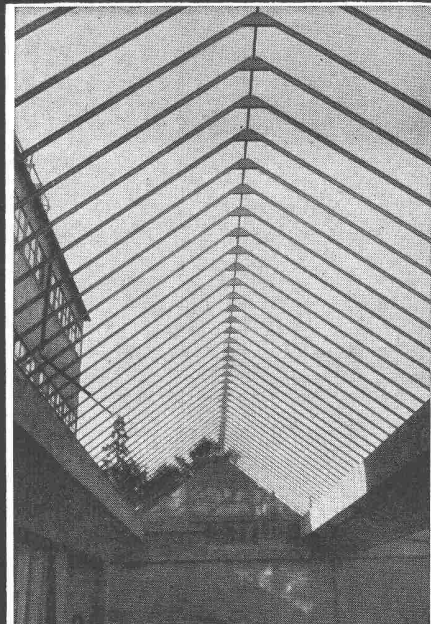
Junger Bauzeichner

in ungekündigter Stellung, sucht neuen Arbeitsplatz in Architekturbüro oder Bauunternehmung. — Offerten unter Chiffre ZB 10406 an Mosse-Annoncen AG., Zürich 23.

Junger Hochbauzeichner

sucht Stelle in modernes, kleines Architekturbüro mit vielseitigen Bauaufgaben. Eintrittstermin 1. Februar 1959 oder nach Vereinbarung. Anfragen unter Chiffre ZP 10432 an Mosse-Annoncen AG., Zürich 23.

Aus unserem Bauprogramm



PREISWERK & ESSER

Stahlhochbau	Schlosserei	Basel
Brückenbau	Metallbau	Schönaustr. 10
Behälter Silos	Ingenieurbureau	Tel. (061) 32 46 88

ZZ-Ventilationszüge



Neue Standardtypen mit vielfachen Vorteilen

Grössere Auswahl! Neue Querschnitte bereichern das Sortiment, und durchwegs wurde der 5-Züger eingeführt.

Raumsparend und leichter! Die Wandstärken konnten auf 25 mm reduziert werden.

Billiger! Modernste Fabrikationseinrichtungen erlauben uns, die Preise zu senken.

ZÜRCHER ZIEGELEIEN

Talstrasse 83

Zürich 1

Telefon (051) 23 87 00