

Objektyp: **Advertising**

Zeitschrift: **Schweizerische Bauzeitung**

Band (Jahr): **76 (1958)**

Heft 52

PDF erstellt am: **08.08.2024**

### **Nutzungsbedingungen**

Die ETH-Bibliothek ist Anbieterin der digitalisierten Zeitschriften. Sie besitzt keine Urheberrechte an den Inhalten der Zeitschriften. Die Rechte liegen in der Regel bei den Herausgebern. Die auf der Plattform e-periodica veröffentlichten Dokumente stehen für nicht-kommerzielle Zwecke in Lehre und Forschung sowie für die private Nutzung frei zur Verfügung. Einzelne Dateien oder Ausdrucke aus diesem Angebot können zusammen mit diesen Nutzungsbedingungen und den korrekten Herkunftsbezeichnungen weitergegeben werden. Das Veröffentlichen von Bildern in Print- und Online-Publikationen ist nur mit vorheriger Genehmigung der Rechteinhaber erlaubt. Die systematische Speicherung von Teilen des elektronischen Angebots auf anderen Servern bedarf ebenfalls des schriftlichen Einverständnisses der Rechteinhaber.

### **Haftungsausschluss**

Alle Angaben erfolgen ohne Gewähr für Vollständigkeit oder Richtigkeit. Es wird keine Haftung übernommen für Schäden durch die Verwendung von Informationen aus diesem Online-Angebot oder durch das Fehlen von Informationen. Dies gilt auch für Inhalte Dritter, die über dieses Angebot zugänglich sind.

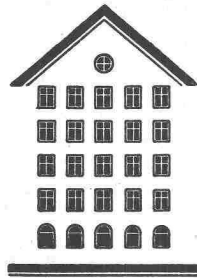
# SCHWEIZERISCHE BAUZEITUNG

WOCHENSCHRIFT FÜR ARCHITEKTUR / INGENIEURWESEN / MASCHINENTECHNIK

REVUE POLYTECHNIQUE SUISSE

ORGAN DES S.I.A. SCHWEIZERISCHER INGENIEUR- UND ARCHITEKTEN-VEREIN  
UND DER G.E.P. GESELLSCHAFT EHEMAL. STUDIERENDER DER EIDG. TECHN. HOCHSCHULE  
GEGRÜNDET 1883 VON ING. A. WALDNER / HERAUSGEGEBEN VON ING. W. JEGHER

*Fenster*



*Kiefer Zürich*

## LERCH AUFZÜGE

Zürich 1, Oefenbachgasse 5  
Telephon (051) 23 30 00

für Akten, Speisen, Waren  
mit Hand- und elektrischem Antrieb

### HCH. LIER

Deckenheizungen System Crittall

Heisswasser-Heizungen

Umbau bestehender Dampfanlagen  
in Heisswasser • Abwärmanlagen

HEIZUNGS-INGENIEUR ZÜRICH 4 Badenerstrasse 444 Tel. 52 23 50/51

# Durisol

BAUPLATTEN ohne und mit ARMIERUNG für ISOLIERUNG  
AUSFACHUNG, DECKEN- und FLACHDACHKONSTRUKTIONEN  
grossflächige DECKENHOURDIS, HOHLBLOCKMAUERSTEINE

DURISOL AG. FÜR LEICHTBAUSTOFFE DIETIKON • TEL. 91 86 65

#### Verlag

W. Jegher & A. Ostertag, Dianastrasse 5,  
Zürich / Tel. 23 45 07 / Postcheck VIII 6110  
Bürozeiten: Montag bis Freitag 7—12 Uhr  
und 13.45—17.30 Uhr. Samstags geschlossen.

Postadresse:

Schweiz. Bauzeitung, Postfach Zürich 39

#### Anzeigenverwaltung

Mosse-Annoncen AG., Zürich, Limmat-  
quai 94 / Tel. 32 68 17 / Postcheck VIII 1027

#### INHALT

Ausbau der Wasserkräfte in der Sowjetunion. Von <i>Hch. Grossen</i> . . .	785
Schweiz. Energiehaushalt 1957/58 . . .	787
Physik-Unterricht an der ETH vor der Jahrhundertwende. Von <i>W. Kummer</i> . . . . .	787
Laboratoriumsbau Meynadier & Cie AG in Zürich . . . . .	788*
Nach der Abstimmung über den Spölvertrag . . . . .	789
Wirtschaftliche Gesichtspunkte zum Neubau des Personenbahnhofes Bern	790

#### Mitteilungen

Neidhart-Federungen . . . . .	790*
50 Jahre «Technische Rundschau». Die grossen schweiz. Wasserwerke 1957. Fédération Européenne de la Manutention. Persönliches. Neubau des Personenbahnhofes Bern. Einziehen einer Wasserleitung mit dem Maulwurfspflug . . . . .	791
Waschmittel, Waschmaschinen, Textilien. Leichtbau von Flugmotoren .	792

#### Buchbesprechungen

Wasserversorgung, von <i>C. Dahlhaus</i> . Schweiz. Unfallverhütungs- und Arbeitshygienekalender 1959. Formeln und Tabellen der mathematischen Statistik, von <i>U. Graf</i> und <i>H. J. Henning</i> . Entwurf und Berechnung von Stahlbauten, von <i>F. Stüssi</i> . . . . .	792
Elektrische Maschinenverstärker, von <i>G. Looche</i> . Technische Laufwerke, einschliesslich Uhren, von <i>F. Assmus</i>	793
Neuerscheinungen . . . . .	794

#### Nekrologe

W. Laedrach. W. Pauli. K. Ritter. E. Mühlemann . . . . .	794
----------------------------------------------------------	-----

#### Ankündigungen

Cours d'éclairagisme . . . . .	794
--------------------------------	-----

#### Wettbewerbe

Realschulhaus in Aesch . . . . .	794
----------------------------------	-----

#### Mitteilungen aus der G. E. P.

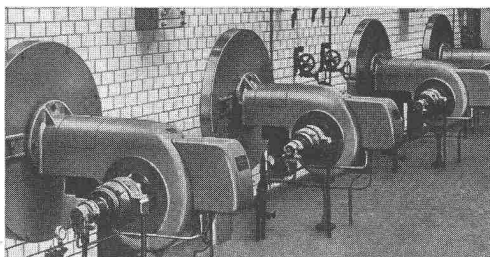
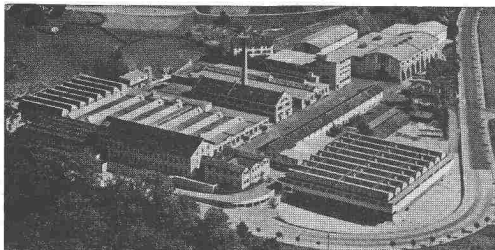
Wer das Schweizerische Diplom hat, gilt deswegen noch nicht als Ingenieur . . . . .	794
-------------------------------------------------------------------------------------	-----



# - OELFEUERUNGEN

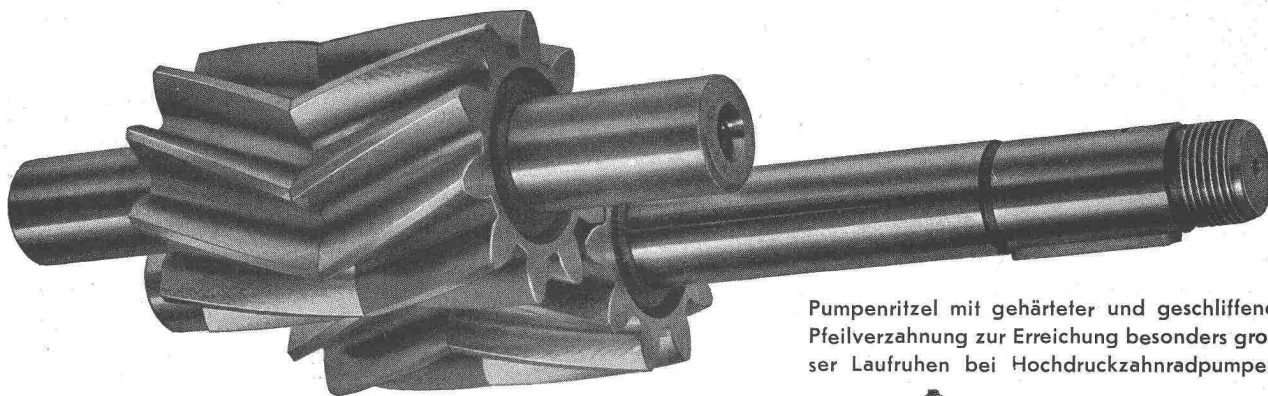
in jedem Industrie- und Gewerbebetrieb

für alle Anwendungsgebiete — voll- und halbautomatisch —  
stufenweise oder stufenlos regulierbar — für sämtliche handelsüblichen Oelqualitäten



**Ing. W. Oertli AG., Dübendorf - 36 eigene Montage- u. Servicestellen**

Telephon (051) 96 65 71



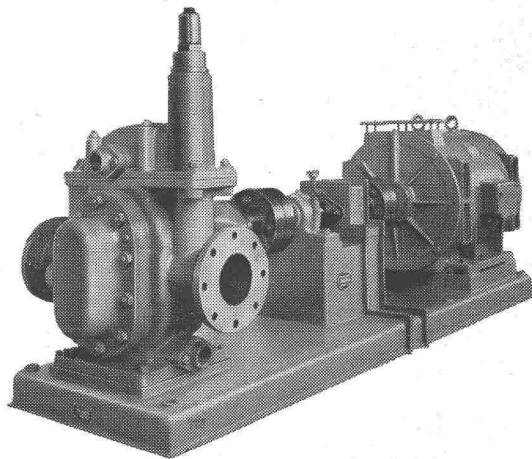
Pumpenritzel mit gehärteter und geschliffener Pfeilverzahnung zur Erreichung besonders grosser Laufrufen bei Hochdruckzahnradpumpen.

Die **MAAG-Zahnräder AG.** besitzt reiche Erfahrung im Bau von

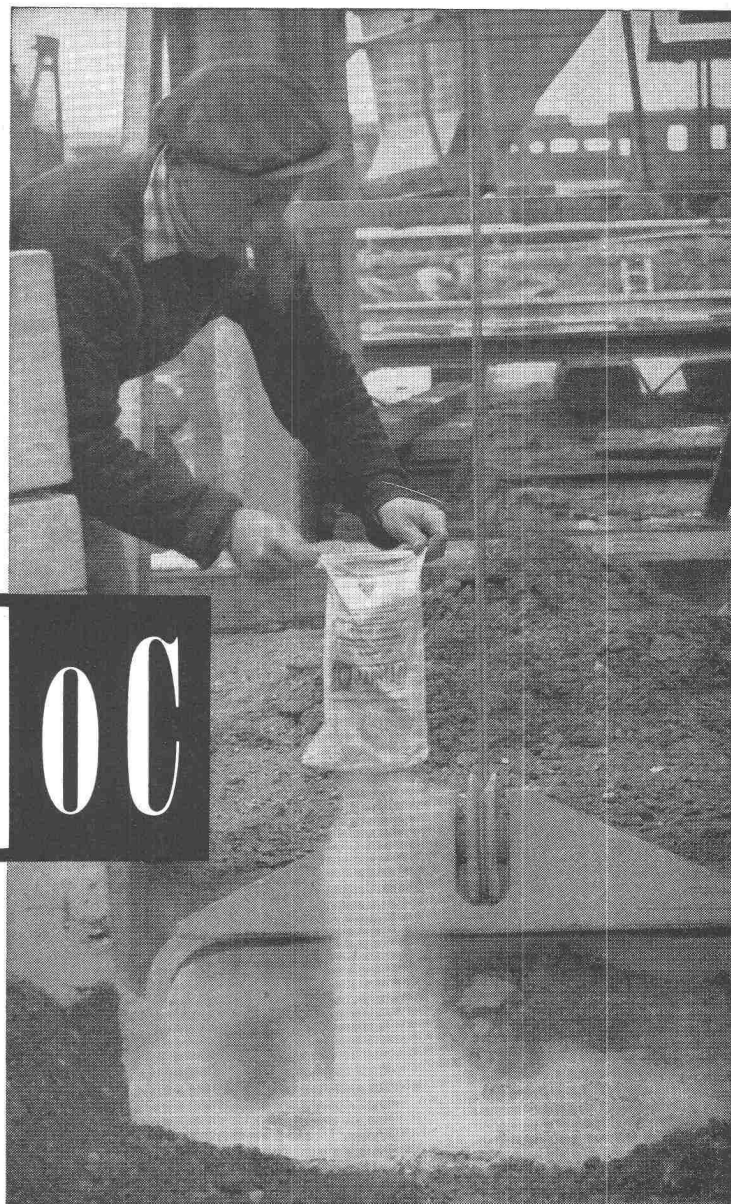
## Präzisions-Zahnradpumpen

für jeden Verwendungszweck und ist jeweils gerne bereit, für schwierige Probleme geeignete Lösungen vorzuschlagen.

Rechts: MAAG-Zahnradpumpengruppe Typ MHP-150 zur Förderung von Schweröl, Heizöl, Pacura, Petrol, Benzin usw. mit Mauerstopfbüchse, zum Aufstellen in explosionsgefährdeten Räumen. Fördermenge bis 1200 l/min, Förderdruck bis 6 atü, Viskosität bis 500° Engler



**MAAG-ZAHNRÄDER A.G. ZÜRICH (SCHWEIZ)**



# Friolite OC

**das chlorfreie Frostschutzmittel für armierten Beton**

**Einfache Zugabe - Kein Anpassen an Temperatur - Feste Dosierung -  
Erleichtert die Verarbeitbarkeit - Steigert die Betonqualität - Keine Rost-  
gefahr, sondern rostverhindernd.**



**Kaspar Winkler+Co.**

FABRIK FÜR CHEMISCHE BAUSTOFFE - ZÜRICH 48 - (051) 54 77 33  
ST. GALLEN (071) 22 77 41 - BERN (031) 8 57 57 - LAUSANNE (021) 23 28 13



Sie schalen **besser**  
**billiger**  
**schneller**

der preislich günstigste Schweizer Schalungsträger, leicht, tragfähig, mit der grössten freien Spannweite.

Automatisch veränderliche Ueberhöhung schnell und einfach montierbar.

Für Horizontal- und Vertikalschalung — der bewährte Schweizer Schalungsträger.

Planung, Beratung und ausführliche Prospekte unverbindlich.

**weil FIX 57-Schalungsträger viel rationeller!**

**FIXTRÄGER A.G. ETZGEN / Aarg.**

Telephon (064) 7 42 65

## HUBSCHER & CO. SCHAFFHAUSEN

MASCHINEN- UND STAHLBAU EBNATSTRASSE 131 TELEPHON (053) 5 35 19



Verladebrücke in Schweisskonstruktion 2,5 t Tragkraft, 46 m Länge

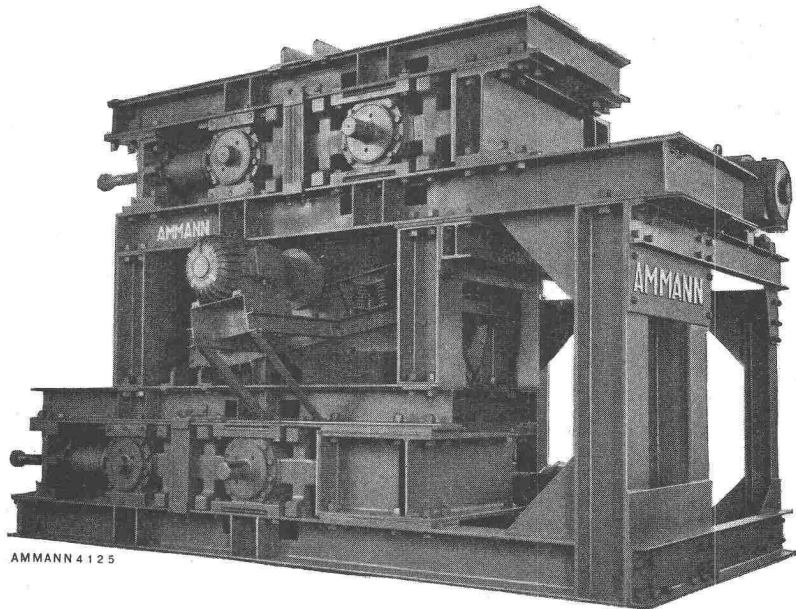


# Maschinen für die Kiesaufbereitung

Sämtliche Maschinen für das Fördern, Transportieren, Zuführen, Brechen, Waschen, Sortieren und Dosieren zur Aufbereitung von Strassenschotter, Betonkies, Splitt und Sand aus Felsgestein oder Geröll

Einrichtung ganzer Kieswerksanlagen

Doppel-Walzwerk mit Vibro-Sieb zwischen den beiden Walzwerken. Jedes Walzwerk sowie das Vibrosieb sind mit elektrischen Einzelantrieben ausgerüstet.



## U. AMMANN

MASCHINENFABRIK AG.

LANGENTHAL

Telephon (063) 2 27 02

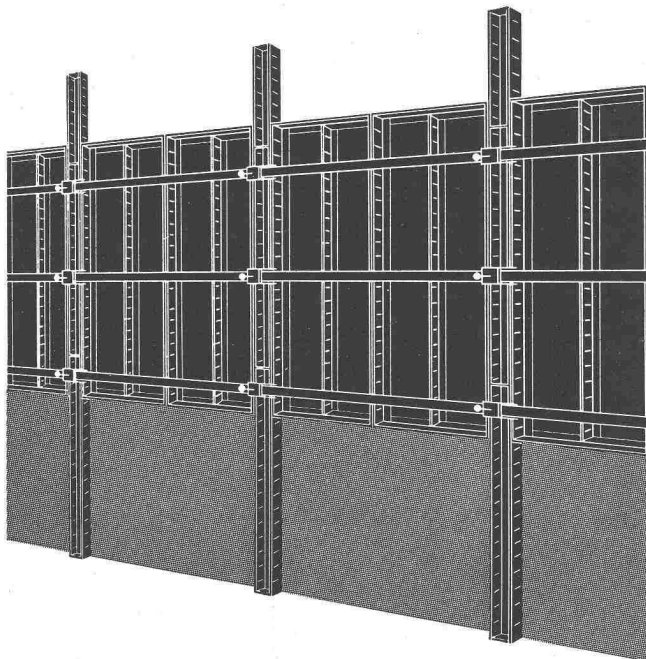
**Schweiz. Baumaschinenmesse Basel**

vom 7. bis 15. Februar 1959

Muba-Halle 5, Stand Nr. 52, Telephon (061) 23 43 48

Acrow-  
Wallform  
senkt Ihre  
Schalungs-  
kosten

**ACROW**  
BANGERTER LYSS



Die vollkommene  
Stahlschalung: Voll-,  
Kletter- und Gleit-  
schalung für alle Beton-  
Arbeiten, Mauerformen  
und Giesshöhen

A. Bangerter + Cie AG Lyss

Abt. Bauwerkzeuge  
ACROW  
032 / 8 54 05-06



**KSB**

**600 PS**

Antriebsleistung einer Unterwassermotorpumpe wäre im Jahre 1929 noch eine Sensation gewesen. Schon damals umfaßte unser Fabrikationsprogramm den Bau von U-Pumpen. Bereits 1932 gingen wir dazu über, „nasse“ Motoren als Antriebsmaschinen zu verwenden. Heute steht Ihnen für Ihre Wasserversorgung ein lückenloses Programm wirtschaftlicher und betriebssicherer Aggregate zur Verfügung.

Ein Hochspannungsmotor für 6000 V ist das jüngste Glied einer jahrzehntelangen Entwicklungskette. Die Verwendung dieses Unterwassermotors bringt eine bemerkenswerte Vereinfachung der elektrischen Gesamtanlage, verbunden mit einer Senkung ihrer Anschaffungskosten.

Lassen Sie sich durch uns beraten.



Verkaufsbureau KSB Zürich AG  
Zürich 6, Spanweidstrasse 3      Telephon (051) 28 25 18

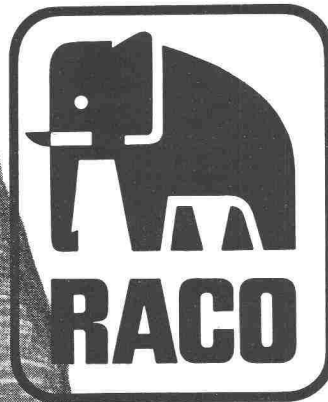


Der Elefant ist die älteste Baumaschine;  
er wird seit etwa 4500 Jahren gezähmt.

Moderne Baumaschinen liefert  
Robert Aebi:

Alle Maschinen und Ausrüstungen für Hoch-, Tief- und Strassenbau, für Gewinnung, Transport und Verarbeitung von Erde, Sand, Kies oder Fels, für Stollen-, Wasser- und Geleisebau... Unimog-Fahrzeuge, Spezialmotoren, Sprengstoffe und Schneeräumungsmaschinen... bis zum letzten Kreuzpickel.

Ausser den bewährten Maschinen schweizerischer Fabrikation vertreten wir über sechzig ausgesuchte Weltmarken. Von über dreitausend verschiedenen Geräten und Werkzeugen stehen die meisten zur Besichtigung oder Vorführung bereit. Auf gleicher Höhe ist unser Kundendienst und das Ersatzteillager; beide arbeiten rasch und sicher.



Diese Vollständigkeit und Erfahrung finden Sie... bei Robert Aebi. Würde es sich daher nicht lohnen, uns in jedem Fall anzufragen? Die Lösung Ihres Problems kann so nah sein wie Ihr Telefon. Und noch eins: Ihre Frage nach einem Pflasterkessel wird ebenso prompt und gewissenhaft behandelt, wie Ihr Wunsch, den modernsten Hydrocrane kennen zu lernen.

# Robert Aebi<sub>AG</sub> Zürich

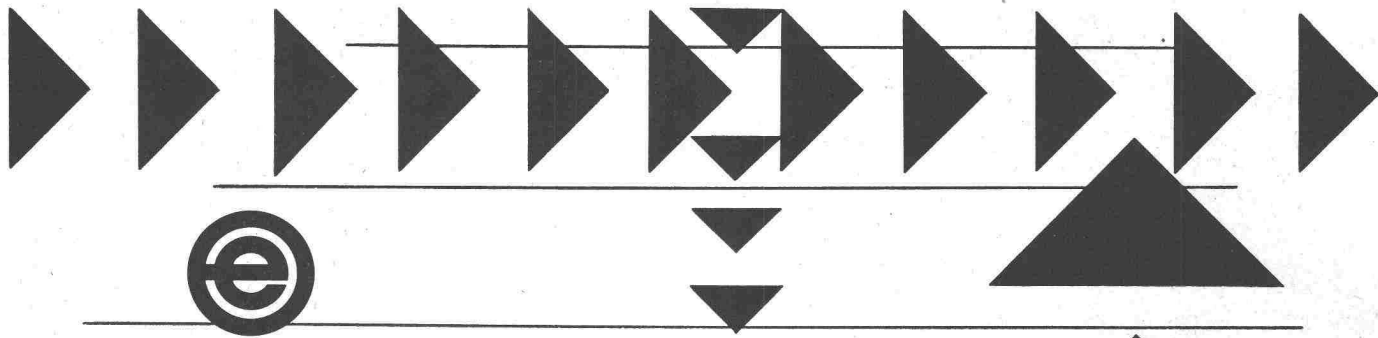
Uraniastr. 31/33 Tel. 051/23 17 50

Wir stellen aus an der Schweizerischen Baumaschinenmesse 7.—15. Februar 1959 in Basel



# Förderanlagen

Gurtband-Förderer  
 Gliederband-Förderer  
 Schaukel-Förderer  
 Stapel-Förderer  
 Fliessbänder  
 Rollenbahnen  
 Schlepper  
 Elevatoren



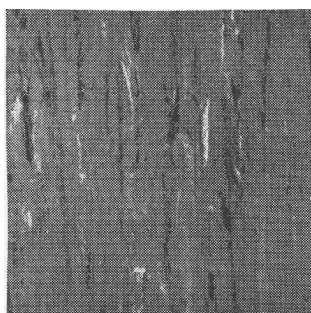
Eisen- & Stahlwerke Oehler & Co. AG.  
 Aarau Tel. 064 - 2 25 22

## KenFlex-Böden sind mühelos zu reinigen! ...und kosten wenig!

Solche Urteile können Sie immer wieder hören.  
**Wer KenFlex-Böden besitzt** — auch wenn sie noch so streng begangen werden — **kann die Reinigungskosten unglaublich tief halten.** Die glatte, porenlose Oberfläche der KenFlex-Platten ist schmutz- und staubabstossend und widersteht Wasser, Oel, Fett, Laugen und den meisten Säuren.  
**KenFlex-Farben verschwinden nicht** — selbst nach Jahren strengster Beanspruchung und bei minimalster Pflege sehen diese Böden immer noch wie neu aus. Kein Wunder, dass KenFlex — wie übrigens auch KenTile und KenRoyal — auf der ganzen Welt bevorzugt werden.

# KENFLEX

KenFlex wird durch jedes gute Fachgeschäft einwandfrei verlegt.



Vinylasbest-Platten für schöne Bodenbeläge in über 20 verschiedenen Farben!  
 Platten 23x23 cm, in 3, 2, 2.5 und 1.6 mm Dicke.



Generalvertretung und Engroslager

## Hans Hassler & Co. AG. Aarau

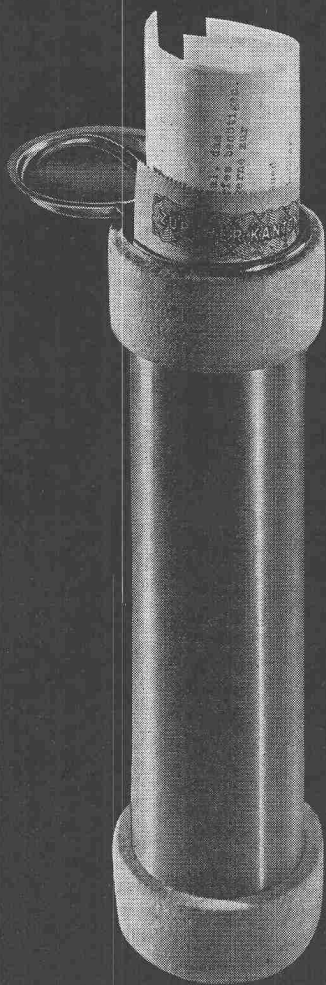
Das führende Haus für Linoleum- und Plastikbeläge



Am  
schnellsten



mit  
Standard  
Rohrpost-Anlagen



*Standard Telephon und Radio AG.*

Zürich, mit Zweigniederlassung in Bern

1706

Die älteste Spezialfirma für  
Fahrrad-Parkieranlagen

# GIROUD OLTEN



## MODERNE FAHRRAD- PARKIERANLAGEN

Auto- und Roller-Unterstände

Verlangen Sie unsere Sonderprospekte

AG. DER MASCHINENFABRIK VON LOUIS GIROUD, OLTEN

6558

Tel. (062) 5 40 17

## Blecharbeiten

bis 50 mm Stärke

## Behälterbau

## Stahltreppen

## Schaufensteranlagen

## Türen und Tore

**GEBR. DEMUTH & CIE.  
BADEN**

Telephon (056) 2 54 44 / 2 59 54

Aufzüge- und  
Elektromotorenfabrik  
Schindler & Cie. AG  
Ebikon / Luzern

In  
hohen  
Häusern  
fahren  
schnelle  
Schindler  
Lifts



**ROTO-  
Drehkipp-Beschläge**

Für alle Fenstergrößen bis 5 m<sup>2</sup>  
Fenster zum Drehen und Kippen

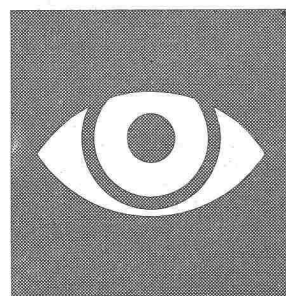


**2 Belüftungs-  
möglichkeiten!**

Zu beziehen durch den Fachhandel  
**ROTO-FRANK AG. ZÜRICH**  
Hohlstrasse 188 Tel. 051 42 11 45



**LICHT  
IST UNSERE  
STARKE**



**ALUMAG**

Aluminium-Licht AG  
Industrie für technische Beleuchtung  
Uraniastrasse 16, Zürich  
Tel. (051) 23 77 33