

Objektyp: **Advertising**

Zeitschrift: **Schweizerische Bauzeitung**

Band (Jahr): **76 (1958)**

Heft 1

PDF erstellt am: **08.08.2024**

Nutzungsbedingungen

Die ETH-Bibliothek ist Anbieterin der digitalisierten Zeitschriften. Sie besitzt keine Urheberrechte an den Inhalten der Zeitschriften. Die Rechte liegen in der Regel bei den Herausgebern. Die auf der Plattform e-periodica veröffentlichten Dokumente stehen für nicht-kommerzielle Zwecke in Lehre und Forschung sowie für die private Nutzung frei zur Verfügung. Einzelne Dateien oder Ausdrucke aus diesem Angebot können zusammen mit diesen Nutzungsbedingungen und den korrekten Herkunftsbezeichnungen weitergegeben werden. Das Veröffentlichen von Bildern in Print- und Online-Publikationen ist nur mit vorheriger Genehmigung der Rechteinhaber erlaubt. Die systematische Speicherung von Teilen des elektronischen Angebots auf anderen Servern bedarf ebenfalls des schriftlichen Einverständnisses der Rechteinhaber.

Haftungsausschluss

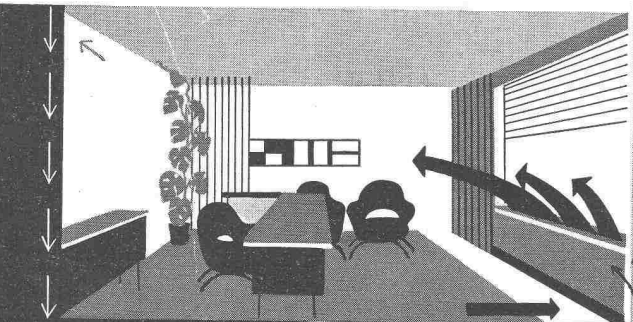
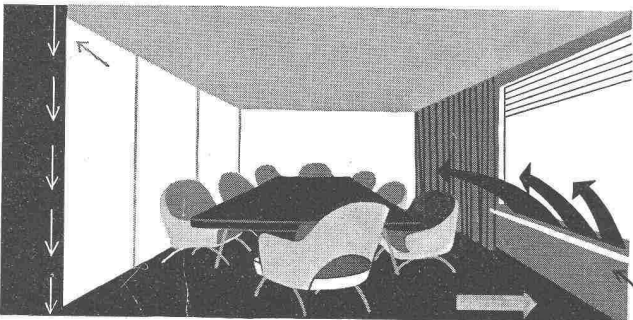
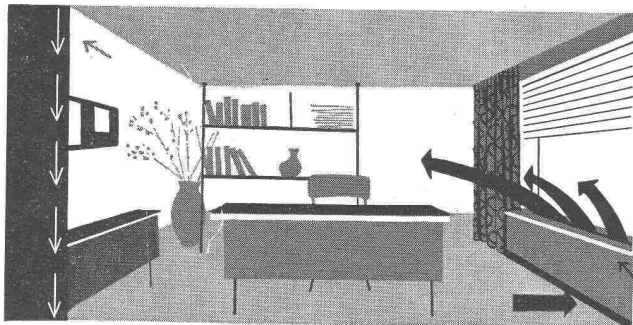
Alle Angaben erfolgen ohne Gewähr für Vollständigkeit oder Richtigkeit. Es wird keine Haftung übernommen für Schäden durch die Verwendung von Informationen aus diesem Online-Angebot oder durch das Fehlen von Informationen. Dies gilt auch für Inhalte Dritter, die über dieses Angebot zugänglich sind.

SCHWEIZERISCHE BAUZEITUNG

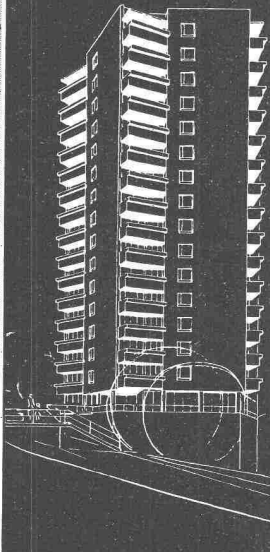
WOCHENSCHRIFT FÜR ARCHITEKTUR / INGENIEURWESEN / MASCHINENTECHNIK

REVUE POLYTECHNIQUE SUISSE

ORGAN DES S. I. A. SCHWEIZERISCHER INGENIEUR- UND ARCHITEKTEN-VEREIN
UND DER G. E. P. GESELLSCHAFT EHEMAL. STUDIERENDER DER EIDG. TECHN. HOCHSCHULE
GEGRÜNDET 1883 VON ING. A. WALDNER / HERAUSGEGEBEN VON ING. W. JEGHER



KLIMAANLAGEN



Verlag

W. Jegher & A. Ostertag, Dianastrasse 5,
Zürich / Tel. 23 45 07 / Postcheck VIII 6110

Postadresse:

Schweiz. Bauzeitung, Postfach Zürich 39

Bezugspreise

Einzelheft Fr. 1.65 — Abonnements:

	12 Monate	6 Monate	3 Monate
Schweiz	66.—	33.—	16.50
Ausland	72.—	36.—	18.—

Für Mitglieder des S. I. A., der GEP und des Schweiz. Technischen Verbandes sowie für Studierende der ETH, der EPUL und schweiz. staatl. Technischer Mittelschulen ermässigte Preiskategorien nach Tarif.

Anzeigenverwaltung

Mosse-Annoncen AG., Zürich, Limmat-
quai 94 / Tel. 32 68 17 / Postcheck VIII 1027

INHALT

- Die Frage nach dem Weltbild unserer Zeit. Von *Gerhard Huber* 1
Die Doppelbedeutung des Kilogramms. Von *M. Landolt* 3
Strassenprojektierung. Von *M. Stahel* 7*

Mitteilungen

- Die Glen Canyon-Bogengewichtsmauer 12
400-kV-Transformatoren für Sils/Domleschg. Die Ringsted-Triplex-Strassenwalze. Persönliches 13*

Buchbesprechungen

- Handbuch der Kältetechnik, VIII. Band, von *H. Hausen*. Pollution des Eaux et de l'Air, von der *OECE* 13
Neuerscheinungen 14

Nekrologe

- Hans Hofmann 14

Wettbewerbe

- Schulhausneubau in Kölliken. Schulhaus mit Turnhalle in Filisur 14

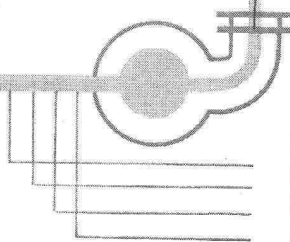
Ankündigungen

- Haus der Technik in Essen. Europäisches Treffen für Chemische Technik 1958. Erster internat. Kongress für Vakuumtechnik, Namur 1958. Kurs über Kern- und Reaktortechnik an der EPUL 14

- Vortragskalender 14

SIFRAG

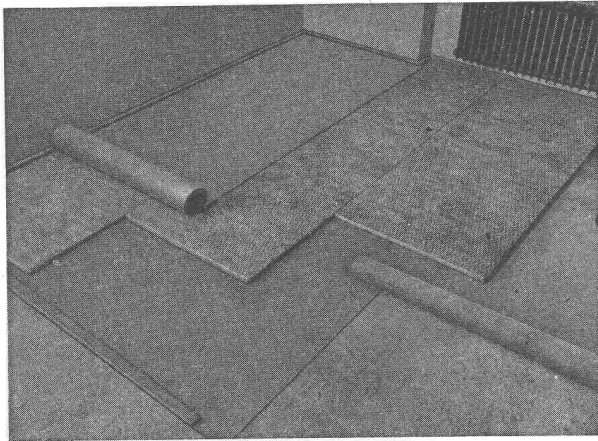
BERN ZÜRICH BASEL
LAUSANNE (Schweiz)



STAUBFILTER
BE- oder ENTFEUCHTUNG
VOR- oder NACHHEIZUNG
KÜHLUNG

Schematische Darstellung einer Hochdruck-Klimaanlage

Rasch-Röhrene Bern



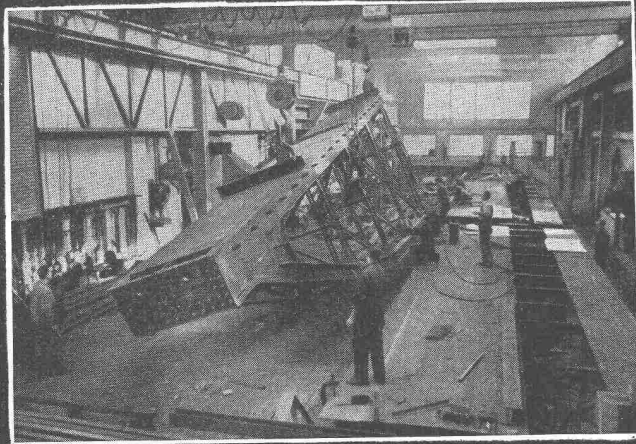
CENTRITEX

die vielseitig anwendbaren Isolierplatten aus Mineralwollefasern in Industrie und Baugewerbe für Schallabsorption und Trittschalldämmung, sowie für Wärme- und Kälteisolierungen im Temperaturbereich von -150 bis $+600^{\circ}\text{C}$

SCHNEIDER & CO.

AG. für Isolierungen und Industriebedarf
Winterthur Basel Bern Lausanne

Aus unserem Bauprogramm



Stahlhochbau Behälter Schlosserei
Brückenbau Silos Metallbau
Ingenieurbureau

PREISWERK & ESSER

Basel Schönaustr. 10
Tel. (061) 32 46 88

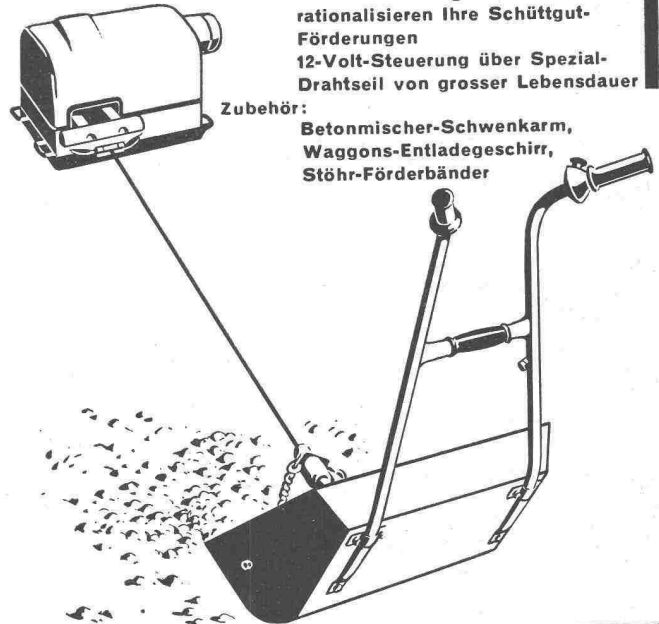
MERK

STÖHR - Handschraper

ohne das lästige Steuerkabel
rationalisieren Ihre Schüttgut-
Förderungen
12-Volt-Steuerung über Spezial-
Drahtseil von grosser Lebensdauer

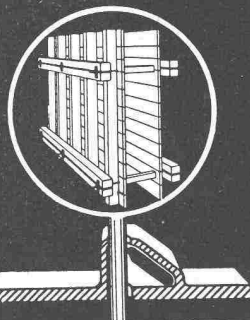
Zubehör:

Betonmischer-Schwenkarm,
Waggons-Entladegschirr,
Stöhr-Förderbänder



Hans Merk Maschinenfabrik Dietikon/ZH
Telephon 051/91 91 21

ARETOR



DIE SOLIDE UND PRAKTISCHE SCHALUNGSKLEMME

- Denkbar einfache und billige Arbeitsweise
- Einmalige Anschaffung — keine Abnützung
- Mit «ARETOR» Verwendung von gewöhnlichem Rundeisen als Zugstab
- Mit «ARETOR» absolute Sicherheit: Je grösser die Druckkraft, desto grösser die Klemmwirkung

Verlangen Sie unsern Prospekt:



R. RIGLING & CO.

Telephon (051) 46 82 25

ZÜRICH-OERLIKON

Leutschenbachstrasse 44

FEUEREMAILLIERUNG VON ALUMINIUM IM HOCHBAU



- Absolut witterungsbeständig
- Garantiert licht- und farbecht
- Keine Unterrostungsgefahr
- Hohe Schlagfestigkeit
- Geringes Gewicht
- Praktisch keine Unterhaltskosten
- Praktisch alle Farben ausführbar
- Hochglanz, halbmatt und matt



Eine Neuentwicklung der

EMALLERIE CORGEMONT S.A., CORGEMONT b/BIEL

Telephon (032) 9 72 91

perfecta Umwälzpumpen
für Zentralheizungen



K. RÜTSCHI PUMPENBAU BRUGG

BRUGG SCHWEIZ TELEPHON (056) 4 13 31

Drei exklusive Vorteile, die Ihnen nur
die PERFECTA bietet:

Die «gute Form»

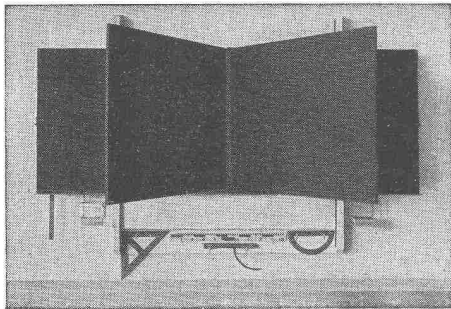
das Kennzeichen der modernen
PERFECTA-Pumpe

Robuste beidseitige Lagerung

des schweren Rotors bürgt für ge-
räuschlosen Gang und lange Lebens-
dauer

Schauglas

für einfachste Lauf- und Drehrichtungs-
kontrolle



HUNZIKER SÖHNE, THALWIL

Schulmöbelfabrik

Gegründet 1880

Telephon 92 09 13

Schweiz. Spezialfabrik der Schulmöbelbranche

Lieferung kompletter Schulzimmer-Einrichtungen, Schultische, Wandtafeln • Beratung und Kostenvoranschläge kostenlos

Neuzeitliche Bauaustrocknung

durch mobile Luftheizapparate
HERMAN NELSON

RIWOSA AG. • ZÜRICH 32

Witikonstrasse 80

Telephon (051) 24 45 54



3-schichtig, querverleimt, 28 mm stark. Fabrikationsgrösse 100 x 500 cm oder auf kleinere Masse zugeschnitten. Ueber 50mal verwendbar.



G. Kämpf, Rapperswil/AG

Holzbau

Telephon (064) 3 42 12

Fenster - Espagnolette - Verschlüsse

GEKO

Eine Nasenlänge voraus

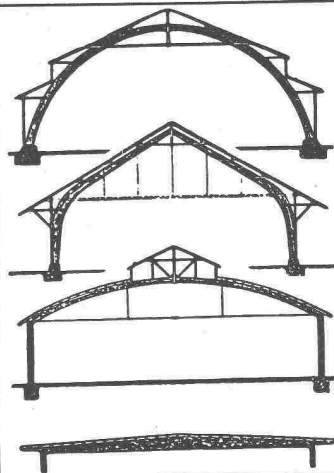
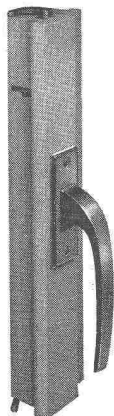
Weniger Montagezeit, moderne Griff-form, bequeme Bedienung, nur vertikale Bewegung des Griffes ohne seitliches Schwenken, lange Lebensdauer, EMPA geprüft, tausendfach bewährt, begeisterte Fachurteile.

Und trotz allem noch billiger
Fabrikation und Verkauf:

GEBR. Koch EISENWAREN

Zürich 1/25

Weinfelden TG



B. ZÖLLIG SÖHNE

Holz-Konstruktionen

ARBON

Spezialität

AUSFÜHRUNG in der HETZERBAUWEISE

FÜR LAGER-, TURN- UND FABRIKHALLEN
LEHRGERÜSTE UND KIRCHEN
RISSFREIE SÄULEN



Sämtliche sanitären Installationen führt gewissenhaft aus:

SANITÄR-GENOSSENSCHAFT ZÜRICH

Zeughausstrasse 43 Gegr. 1907 Telephon 23 07 36

TECHNISCHES BÜRO

KLINKER AG. VERBLENDSTEINFABRIK LAUSEN

geflammt und uni für Böden, Cheminées, Fassaden

Telefon (061) 841404

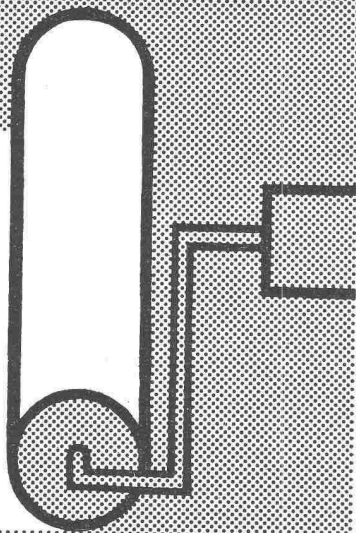
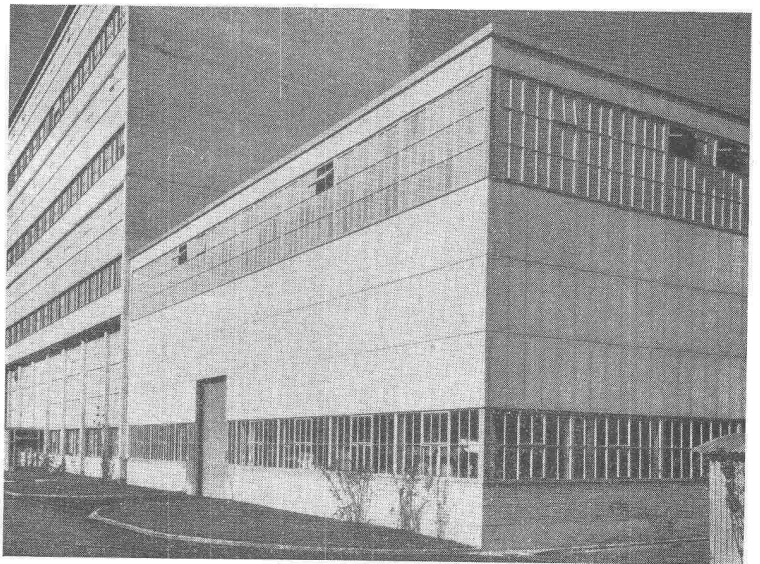
Feuerfestes Material - Glasierte Verblender und Baukeramik - Steinzeug für Kanalisation - Säurefeste Steine und Platten

Ständige Ausstellung unserer Erzeugnisse in der SCHWEIZER BAUZENTRALE ZÜRICH, TALSTRASSE 9, BÖRSENBLOCK (Eintritt frei)



Leichtmetallfenster

**Gebr.
Tuchs Schmid AG.
Frauenfeld und
Zürich**



Dispersionsfarben — ein Fortschritt im Baugewerbe

Mit **Dispersionsfarben** lassen sich gediegene, farbenfreudige Fassaden gestalten und abwaschbare Innenanstriche erzeugen. Dispersionsfarben bieten folgende Vorteile:

- Rasches Trocknen (1-5 Stunden)
- Geruchlos
- Lichtecht und wetterbeständig
- Abwaschbar, aber trotzdem feuchtigkeitsdurchlässig.

Die Lonza stellt keine Dispersionsfarben her, jedoch den dazu benötigten Rohstoff (Polyvinylacetatdispersionen).

Ihr Malermeister oder Farblieferant wird Ihnen über diese neuen Farben nähere Auskünfte erteilen können.

LONZA A.G., BASEL

MARQUE DÉPOSÉE



Spitzenleistung gegen Schall
und Feuer. Termitenbeständig

Versetzbare GREMUND-Zwischenwände und Türen auch für Tropenklima

Keine Verwendung von Faserplatten
EMPA-Atteste • In- u. Ausland-PATENTE

Grosse Wirtschaftlichkeit und Beschleunigung des
Bauprogrammes für Neu- und Umbauten

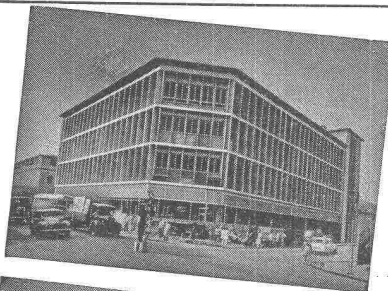
Der Bau wird bis zum letzten Anstrich fertig er-
stellt, dann erfolgt das Setzen der Wände, keine
Beschädigung der Böden, Decken und Wände, und
die Räume sind bezugsbereit

Verlangen Sie Prospekte und Referenzen

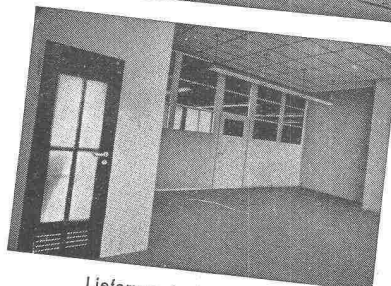
MECHANISCHE BAU- UND MOBELSCHREINEREI

ROBERT GAUTSCHI, BERN 18

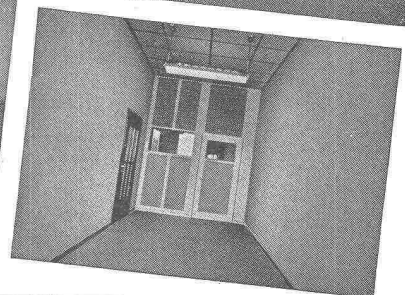
Tel. (031) 66 27 57, Privat 66 29 87 • Aehrenweg 28

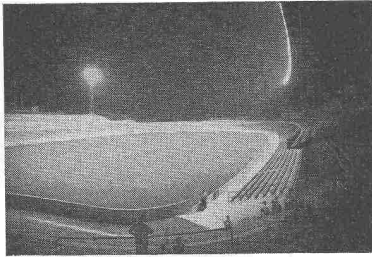


Versetzbare GREMUND-Zwischenwände und
Türen geliefert nach Accra (Goldküste)

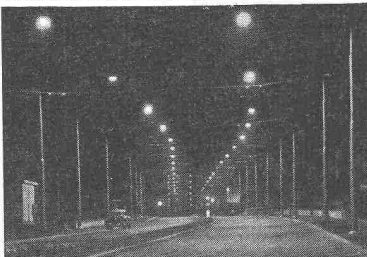


Lieferung in jedes Land
mit kurzen Lieferfristen





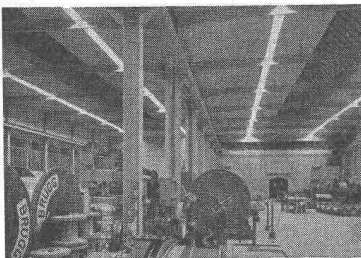
Sportplatzbeleuchtungen



Strassenbeleuchtungen



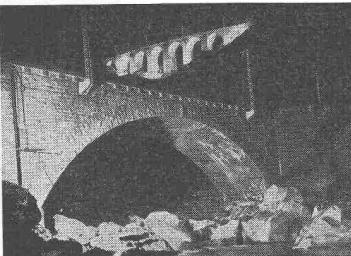
Platzbeleuchtungen



Industriebeleuchtungen



Bureaubeleuchtungen

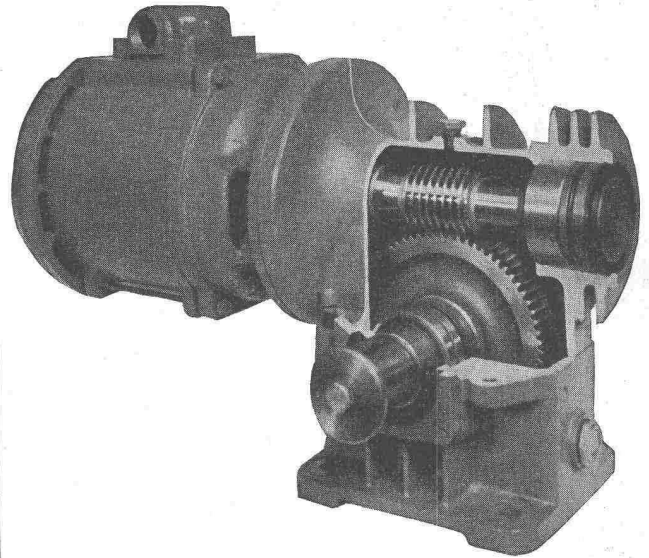


Anleuchtungen

BAG TURGI

Bronzefabrik AG., Turgi

Motor-Schneckengetriebe in Qualitätsausführung



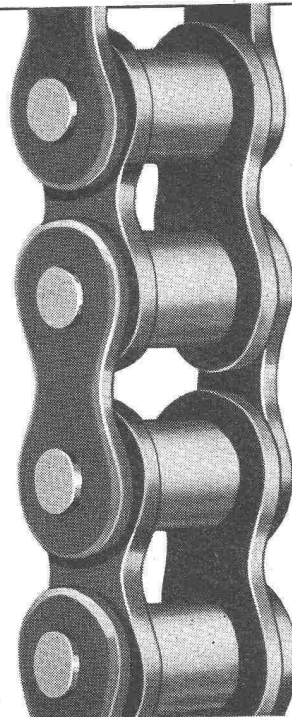
Drehmoment 400—2600 cm/kg

Drehzahl 11—104

Auf Wunsch selbsthemmende Ausführung mit Stoppmotor.

Verlangen Sie Prospekt G 57

KEMPF & CO. AG., HERISAU



KETTEN + Kettenräder

Rollenketten
Zahnketten
Förderketten
Tempergussketten
Drahtketten etc.
In jeder Ausführung
und für jeden Zweck

Komplette Antriebe
ab Lager

WILH. PLÜSS · ZÜRICH 1

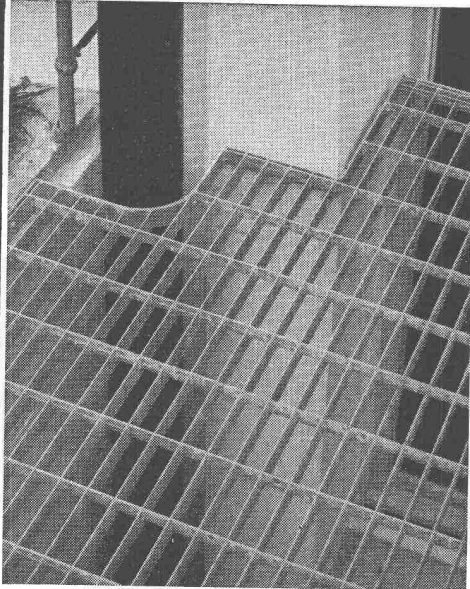
Postfach Zürich, 39
Talstrasse 66
Tel. (051) 27 52 01/27 27 80

Verlangen Sie Katalog 954 B

TEL. 051/933232

WALLISELLEN-ZH

SIEGFRIED **keller** CO



Lichtschachtfroste

Schuhkratzer - Podeste
Abdeckungen

Sämtliche Gitterrostkonstruktionen
System WEMA

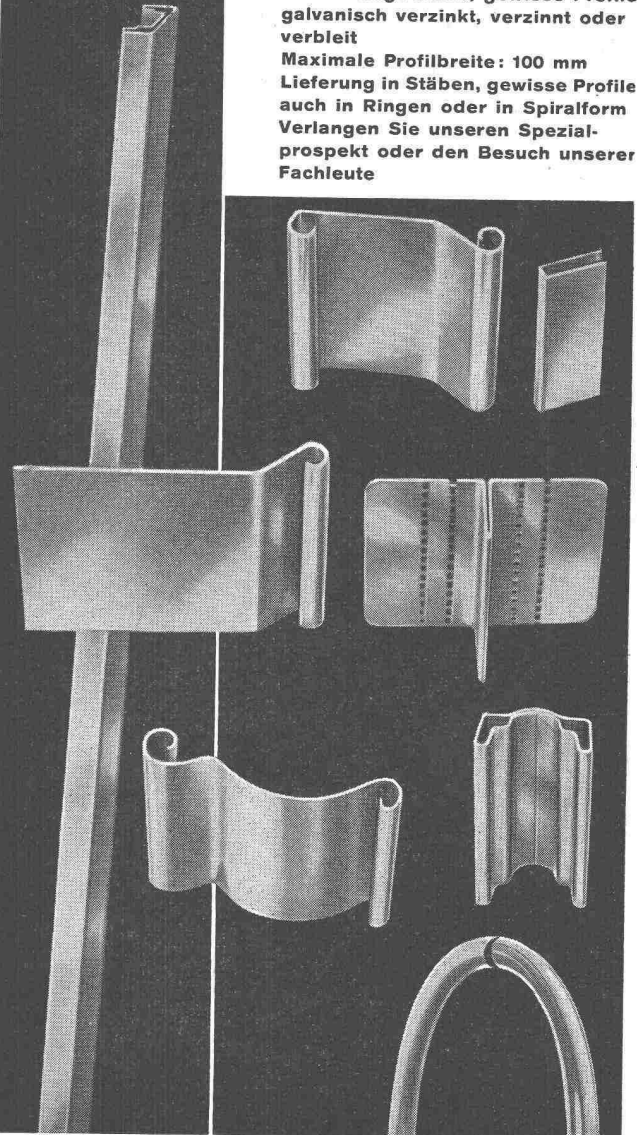


Kaltgewalzte Profile

aus Stahl
der Weg zu einfacheren und
wirtschaftlicheren Kon-
struktionen im Apparat- und
allgemeinen Maschinenbau

Ausführung: blank, gewisse Profile
galvanisch verzinkt, verzinkt oder
verbleit

Maximale Profilbreite: 100 mm
Lieferung in Stäben, gewisse Profile
auch in Ringen oder in Spiralforn
Verlangen Sie unseren Spezial-
prospekt oder den Besuch unserer
Fachleute



VEREINIGTE DRAHTWERKE AG. BIEL

SRD



SRD KUGELLAGER VERKAUFSBUREAU ZÜRICH

der Kugellagerwerke J. Schmid-Roost A.G. Nachf. Schmid & Co.

Telephon (051) 25 89 66

Nüscherstr.31

SAFIA GENÈVE, 8, Av. P. de Rochemont

Tel. (022) 6 83 36

SAFIA BERN, Monbijoustrasse 21

Tel. (031) 2 33 40

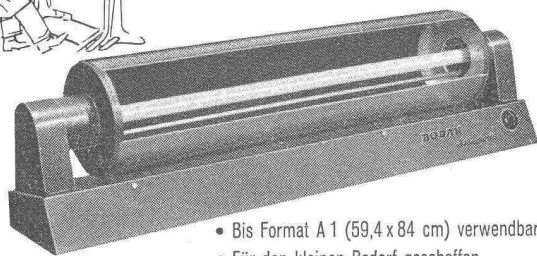


Millimeter-, Logarithmen-,
Lichtpaus- u. Pauspapiere

ED. AERNI-LEUCH BERN



BODAN-Standard 0
der einfachste
Lichtpaus-Apparat



- Bis Format A 1 (59,4 x 84 cm) verwendbar
- Für den kleinen Bedarf geschaffen
- Erstaunlich niedriger Preis
- Verlangen Sie **Gratis-Probestellung** oder Prospekt über grössere Durchlauf-Lichtpaus Maschinen



BODAN-Hand-Entwicklermaschine

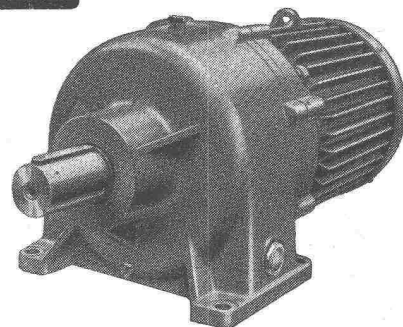
Für Pläne von 65, 110 und 120 cm Breite; mit oder ohne Motor-Antrieb. Das praktische Zusatzgerät zum BODAN-Standard 0.

Karl Müller AG.
Roggwil/TG

Fabrik für Lichtpausmaschinen u. Fotokopierapparate - Tel. 071/48877

KISSLING Motorgetriebe

Wir liefern Getriebe und Zahnräder jeder Art und verzahnen eingesandte Rad-Körper



Tel. (051) 46 64 00

L. Kissling & Co., Maschinenfabrik, Zürich-Seebach

Der beste Schutz gegen Rost

Verzinken im Vollbad von Eisen und Blech
Isolieren von Röhren durch Bitumieren mit Asbest-Band, Glasschleier oder Jute
Promatisieren von Kleinteilen

Verzinkerei Pratteln AG.

Pratteln (Baselland) - Gegründet 1897 - Tel. (061) 81 50 22

St. Margrether-Sandstein

Kennen Sie die Vorzüge meines Materials? Jegliche Steinhauerarbeiten, Tür- und Fenstereinfassungen, Cheminées usw.

Verlangen Sie unverbindlich Offerte oder Vertreterbesuch

STEINBRUCH- UND STEINMETZGESCHÄFT

E. GAUTSCHI, St. Margrethen Tel. 7 84 86

Gediegene und exakte

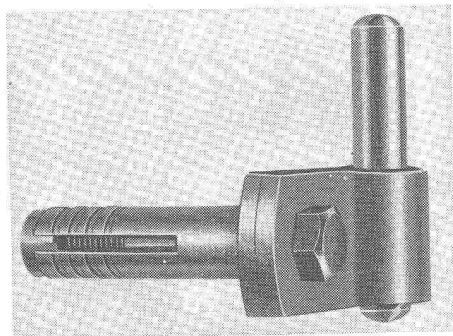
Architektur- u. Reliefmodelle

in jeder gewünschten Ausführung in Holz liefert kurzfristig und preiswert **Krebsler-Modellbau, Effretikon ZH**, Telefon (052) 3 20 16.



RIWO hält ohne ZEMENT

Patent angemeldet spart viel Zeit und Geld



RIWO-

Jalousie-Kloben

Laden-rückhalter

Rohrträger

Hülsen

Prospekte durch den Fachhandel

SANER & CIE. - BÜSSERACH

Beschlägefabrik

Telephon (061) 80 11 77



Manometer
Thermometer
Hygrometer

HÄNNI & CIE. AG.
JEGENSTORF-BERN