

**Zeitschrift:** Schweizerische Bauzeitung  
**Band:** 76 (1958)  
**Heft:** 7

## Werbung

### Nutzungsbedingungen

Die ETH-Bibliothek ist die Anbieterin der digitalisierten Zeitschriften. Sie besitzt keine Urheberrechte an den Zeitschriften und ist nicht verantwortlich für deren Inhalte. Die Rechte liegen in der Regel bei den Herausgebern beziehungsweise den externen Rechteinhabern. [Siehe Rechtliche Hinweise.](#)

### Conditions d'utilisation

L'ETH Library est le fournisseur des revues numérisées. Elle ne détient aucun droit d'auteur sur les revues et n'est pas responsable de leur contenu. En règle générale, les droits sont détenus par les éditeurs ou les détenteurs de droits externes. [Voir Informations légales.](#)

### Terms of use

The ETH Library is the provider of the digitised journals. It does not own any copyrights to the journals and is not responsible for their content. The rights usually lie with the publishers or the external rights holders. [See Legal notice.](#)

**Download PDF:** 19.11.2024

**ETH-Bibliothek Zürich, E-Periodica, <https://www.e-periodica.ch>**

# SCHWEIZERISCHE BAUZEITUNG

WOCHENSCHRIFT FÜR ARCHITEKTUR / INGENIEURWESEN / MASCHINENTECHNIK

REVUE POLYTECHNIQUE SUISSE

ORGAN DES S.I.A. SCHWEIZERISCHER INGENIEUR- UND ARCHITEKTEN-VEREIN  
UND DER G.E.P. GESELLSCHAFT EHEMAL. STUDIERENDER DER EIDG. TECHN. HOCHSCHULE  
GEGRÜNDET 1883 VON ING. A. WALDNER / HERAUSGEGEBEN VON ING. W. JEGHER

*Fenster*



*Kiefer Zürich*

**Zeichentische**

**Zeichenpapiere**

**Zeichenmaterial**

Prospekte und Beratung durch das zeichentechnische Spezialhaus

# Scholl

Gebrüder Scholl AG, an der Poststrasse  
in Zürich seit 1865 - Telefon (051) 23 76 80

**Tiefbohr- und Baugesellschaft AG. Zürich-Bern**

**Grundwasserfassungen • Schnellfilter System „Peter“**

Sondierbohrungen - Entnahme ungestörter Bodenproben - Bohr-Pressbetonpfähle  
Kernbohrungen im Fels - Injektionen - Druckluftarbeiten

# Durisol

**BAUPLATTEN ohne und mit ARMIERUNG für ISOLIERUNG  
AUSFACHUNG, DECKEN- und FLACHDACHKONSTRUKTIONEN  
grossflächige DECKENHOURDIS, HOHLBLOCKMAUERSTEINE**

**DURISOL AG. FÜR LEICHTBAUSTOFFE DIETIKON • TEL. 918665**

## Verlag

W. Jegher & A. Ostertag, Dianastrasse 5,  
Zürich / Tel. 23 45 07 / Postcheck VIII 6110

Postadresse:

Schweiz. Bauzeitung, Postfach Zürich 39

## Anzeigenverwaltung

Mosse-Annoncen AG., Zürich, Limmat-  
quai 94 / Tel. 32 68 17 / Postcheck VIII 1027

## INHALT

Kontrollmessungen am Staudamm Castiletto. Von R. Schiltknecht und H. Bickel	89*
Das Architektenhonorar. Von A. Mürset	94
Ausbau des Flughafens Zürich	96*

## Mitteilungen

«Lignum», Vom «Höheren Techn. In- stitut Zürich»	98
Lake Pontchartrain-Brücke bei New Orleans. Wasserkraftanlage Sariyar in Kleinasien. Persönliches. Schweiz. Bauzeitung	99*

## Buchbesprechungen

Leitfaden der Baubeschlägebranche, von V. Glutz-Blotzheim. Kinderspiel- plätze, von Gerda Gollwitzer. Neue Gärten, von Ernst Baumann	99
Betonstein-Jahrbuch 1958. Barèmes et abaques en construction métallique, par B. Macquart. Symposium on Arch Dams. Wasserversorgung und Ab- wasserbeseitigung, von Gordon M. Fair und John C. Geyer	100
Arbeitszeitermittlung im Werkzeug- bau, von Ernst Mindt. L'Industria elettrica italiana nel 1956, von ANIDEL. Abnahmeprüfung von Ver- brennungsmotoren, vom VDI. Neu- erscheinungen	101

## Nekrologe

Hugo Scherer	101
--------------	-----

## Wettbewerbe

Eidg. Kunststipendien-Wettbewerb. Schulhäuser im äusseren Spiegel- feld, Binningen	101
Tierspital Bern. Schulhaus Gipf-Ober- frick. Sekundarschulhaus Egelmoos, Amriswil. Primarschulhaus Bram- berg Luzern. Kongresshaus in Thun	102

## Ankündigungen

Hochhausbau in Backstein. Wohn- bauforschung in Oesterreich. Beton- probleme. Vortragskalender	102
--	-----

**Die Sonnenstore Schenker gibt  
das Licht auch dem, der Schatten liebt.**

Wie unter Bäumen im Schatten —  
trotz Sommerhitze — dank der soliden,  
farbigen Schenker-Sonnenstore.

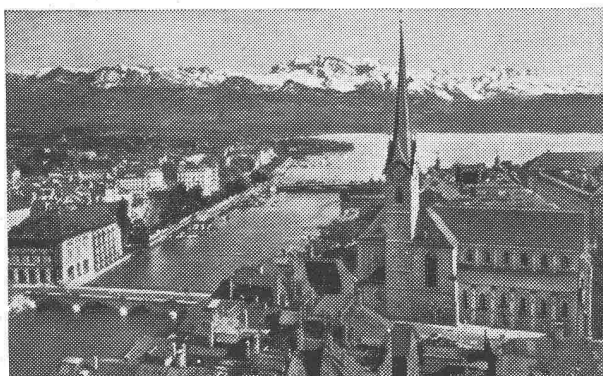
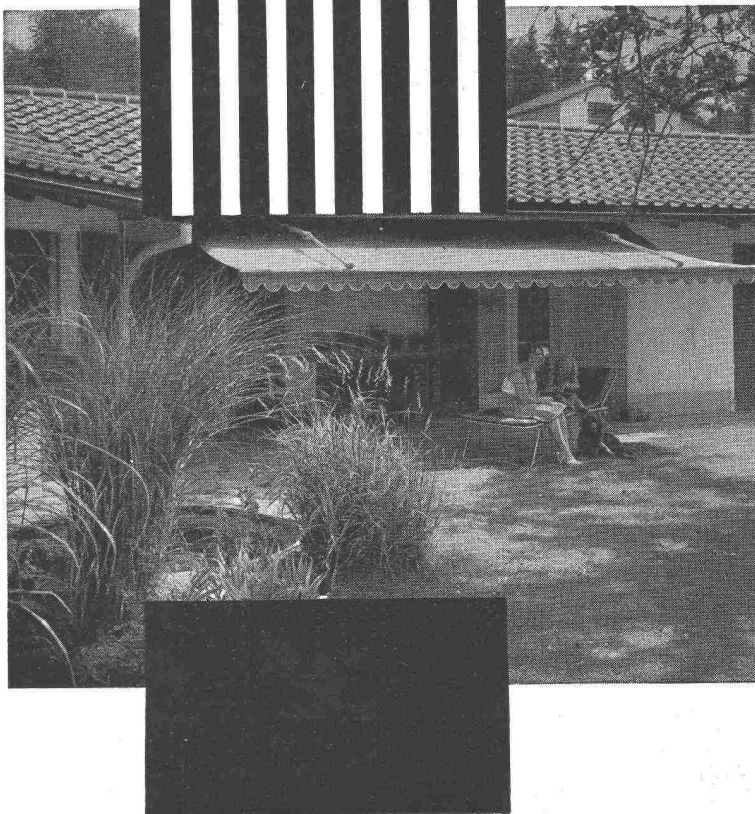
Mit Knickarm, für Hand- oder Motorantrieb  
spielend leicht zu bedienen.

Verlangen Sie Offerte von Emil Schenker AG  
Storenfabrik, Schönenwerd.

**Schenker**  
Storen

**Storenfabrik  
Emil Schenker AG Schönenwerd  
Telephon (064) 313 52**

Zürich, Zähringerstrasse 26	Tel. (051) 32 65 60
Basel 6, St. Albanthalstrasse 15	Tel. (061) 22 93 81
Bern, Balderstrasse 26	Tel. (031) 7 57 80
Luzern, Tribtschenstrasse 28	Tel. (041) 2 98 27
Lausanne, 12 Bis. Pl. St. François	Tel. (021) 23 45 47
Lugano, Lugano-Breganzona	Tel. (091) 2 22 13
Genf, 12 Rue Louis de Montfalcon	Tel. (022) 25 37 80
Solothurn	Tel. (065) 2 58 11



Fraumünsterkirche Zürich  
ca. 13 000 m<sup>3</sup> Luftinhalt, nur 170 kW Anschlusswert

## STAR UNITY AG.

Fabrik elektrischer Apparate Zürich 7/53, Drusbergstr. 10  
Fabrik in Au-Zch. Telephon (051) 95 64 67

## Elektrische Kirchen- Heizungen

nach dem STAR UNITY  
Niedertemperatur-Strahlungs-System

lösen das Heizproblem in kleinen und grössten Kirchen  
auf wirtschaftlichste Weise

- **Einfache Montage** der Strahlungsheizrohre unter den Sitzbänken (nicht unter dem Fuss-Schemel), daher maximales Wärmestrahlungsfeld und gute Reinigungsmöglichkeiten der freien Bodenfläche
- **Milde Wärmestrahlung**, weil Niedertemperatur (unter 100° C) im Gegensatz zu Hochtemperatur-Strahlern (350—450° C)

- **Niedrigste Anschlusswerte (kW)**, daher **energie-wirtschaftlich zu begrüssen**

Vergleichsweise braucht:

Fuss-Schemel-Heizung	bis 50%
Hochtemp.-Infrarot-Heizung	bis 80%
Luft-Heizung	bis 100%

grössere Anschlusswerte als das STAR UNITY-System

- **Günstige Baukosten**
- **Kurze Aufheiz-Zeiten**
- **Wirtschaftliche Betriebskosten**
- **Zuverlässiges Schweizer Fabrikat**
- **Langjährige, beste Referenzen**

# ROLLMAPLAST

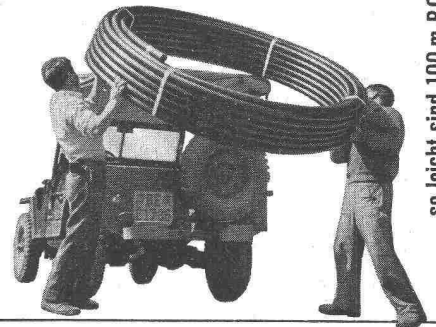
das moderne, biegsame Leitungsrohr aus Polyäthylen

Seit einem Jahrzehnt bewähren sich  
Polyäthylen-Rohre in

Trinkwasserversorgungen  
Bewässerungsanlagen  
Landwirtschaft  
Nahrungsmittelindustrie  
Chemische Industrie  
Baugewerbe



korrosionsbeständig  
leicht  
flexibel  
schlagfest  
frostbeständig  
strömungsgünstig



so leicht sind 100 m ROLLMAPLAST - Rohr  $\varnothing$  50 mm

ROLLMAPLAST AG., Choindez

Generalvertretungen:

Ostschweiz

Stahlimport AG., Zürich 1 Tel. 051/34 44 88

Westschweiz

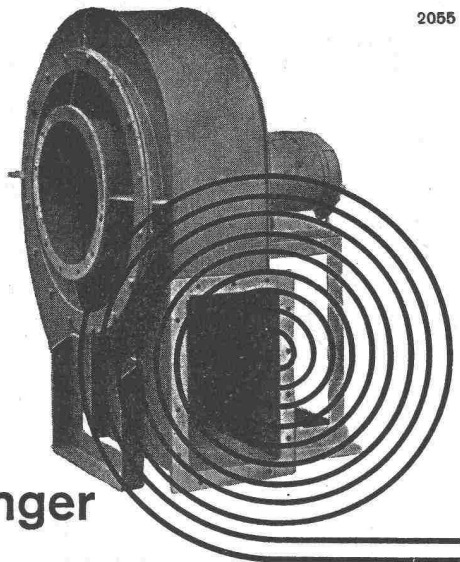
Von Roll, Choindez Tel. 066/35177

Verkauf:

Eisenhandel und Installationsgewerbe



2055



## Meidinger

Ventilatoren und Elektromotoren

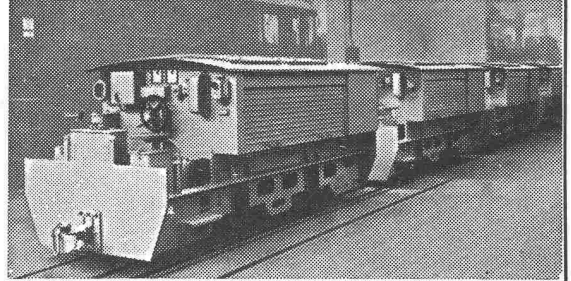
Qualitätsprodukte seit mehr als einem halben Jahrhundert. Anpassung an alle Ansprüche der Technik. Geräuschloser Lauf durch spezielle Ausführung der Flügelräder und sorgfältiges Ausbalancieren der Ventilatorflügel und Motoranker. Behebung der magnetischen Geräusche der Elektromotoren durch Spezialwicklung. Genau passende Ersatzteile jederzeit ab Lager lieferbar.

G. Meidinger & Cie, Basel 4,  
Telefon 061-22 97 65



## Stollenbau

Lokomotiven mit NIFE-Stahlakkumulatoren



Helmlampen  
Grubenlampen  
Notbeleuchtungen

NIFE-  
Stahlakkumulatoren

NIFE-Stahlakkumulatoren für Lokomotiven  
Ladevorrichtungen / Lade- und Entlade-  
kontrollgeräte «SANGAMO»



— eine Weltmarke

**H. Hürlimann** Dipl. Ing. ETH,

ZÜRICH  
Sihlquai 75

Telefon (051) 42 54 41

Gediegene und exakte

## Architektur- u. Reliefmodelle

in jeder gewünschten Ausführung in Holz liefert  
kurzfristig und preiswert **Krebsler-Modellbau**,  
Effretikon ZH, Telefon (052) 3 20 16.



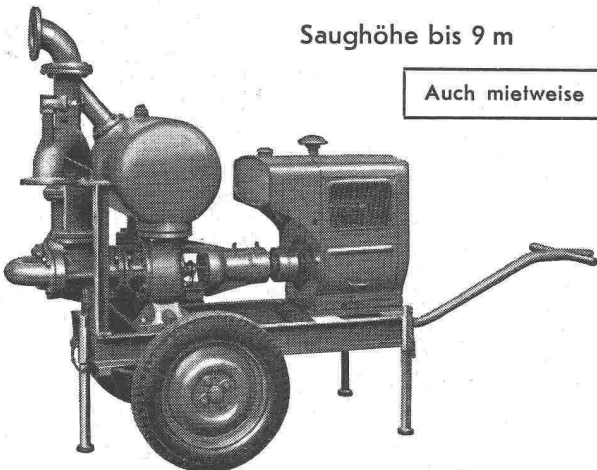
Selbstansaugende ventillos

## Baupumpen

System «Lauchener»

Saughöhe bis 9 m

Auch mietweise



Leistungen 1—5000 l/sek. Kein Bodenventil. Keine Klappe im Saugstutzen. Keine Hilfs-Vakuum-Pumpe. Jederzeitiges automatisches Ansaugen auch nach Lufteintritt im Saugrohr. Keine reibenden, sich abnützenden Dichtungsflächen, daher störungsfrei auch bei Schlamm-, Sand- und Kiesförderung.

**Maschinenfabrik a. d. Sihl AG. Zürich**

Gegründet 1871

Telefon (051) 23 35 14

## St. Margrether-Sandstein

Kennen Sie die Vorzüge meines Materials? Jegliche Steinhauerarbeiten, Tür- und Fenstereinfassungen, Cheminees usw.

Verlangen Sie unverbindlich Offerte oder Vertreterbesuch

STEINBRUCH- UND STEINMETZGESCHÄFT

**E. GAUTSCHI, St. Margrethen**

Tel. 7 84 86



**MÜNCHEN**

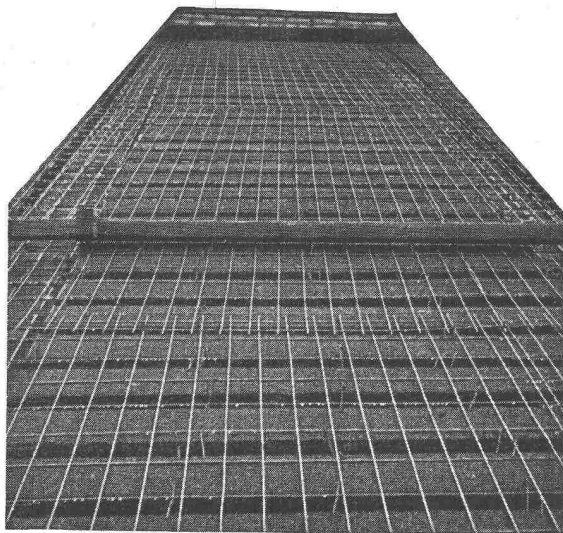
22.-30. März 1958

Zum 5. Male ruft auch Sie  
die konzentrierte Fachmesse  
für Baumaschinen u. Geräte

5. Süddeutsche  
Baumaschinen-  
Ausstellung

Gut isoliert

**besser** gebaut



Je besser die Isolation, umso geringer die Heizkosten. Die Ersparnisse an Heizkosten machen im Laufe der Jahre oft ein Vielfaches dessen aus, was eine gut isolierende Decke mehr kostet. Mit BAUKORK-Isolierdecken – K-Werte zwischen 0,58 und 0,68 – bauen Sie bei Wegfall von Gefällsbeton etc. sogar noch billiger!

Fragen Sie die Spezialisten mit grosser, praktischer Erfahrung.

**BAUKORK AG.**

Verkaufsbüro Zurich, Gotthardstr. 61  
Telephon 051/238012 - Werk in Steinhausen/Zug

**HEENAN-MARLEY — das meistgekaufte**



**Rückkühlwerk  
für Klima-Anlagen**

**Vorteile:**

Grosse Einsparung im Wasserverbrauch!

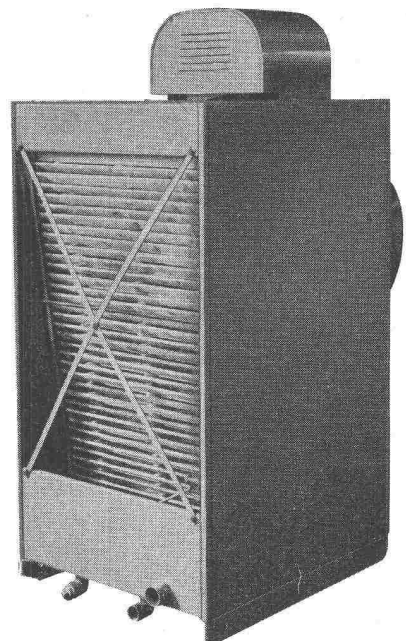
Kleiner Kapitalaufwand!

Kleiner Kraftaufwand für Ventilator!

Ruhiger Betrieb!

Kleiner Platzbedarf!

Leicht zugänglich!



Beratung durch den Alleinvertreter in der Schweiz:

**B. SCHINZ & CO., ZÜRICH 35**

Beckenhofstrasse 6  
Tel. (051) 26 46 10

**PORA**  
ISOLIERBETON

rein anorganische Porenbeton-

## ISOLIERPLATTEN

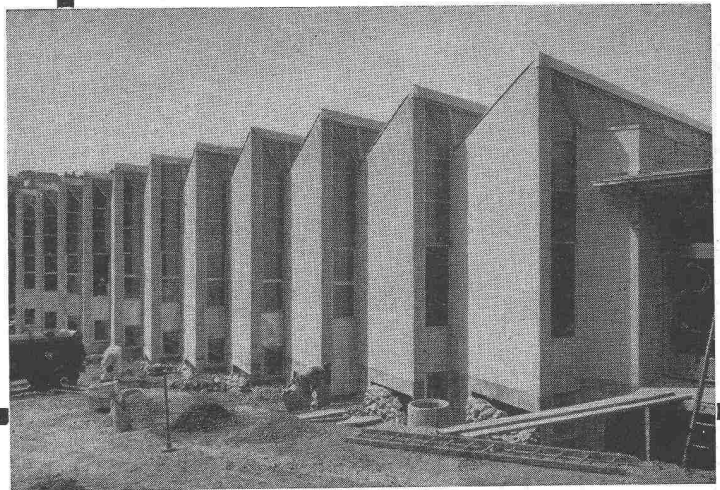
in die Betonschalung gelegt.

Hervorragende Aussenisolierung, insbesondere für Eisenbeton.

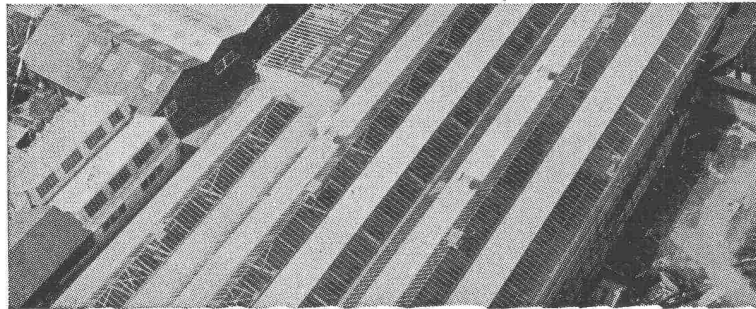
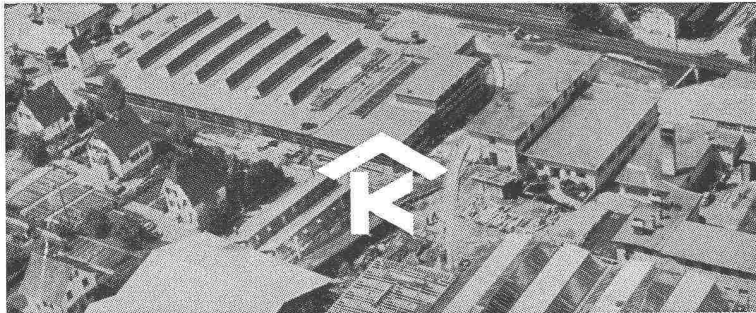
**PORA AG**

Mühlehorn  
058 / 4 34 36

Reichenburg  
055 / 3 92 22



Eisenbetonbau, vollständig mit PORA-Platten ummantelt



# KULLY GLASDÄCHER

Kittlose Oberlichter  
für Shed- Sattel- und Pultdächer

Parallelöffnende Ventilations-  
flügel «AIREX»

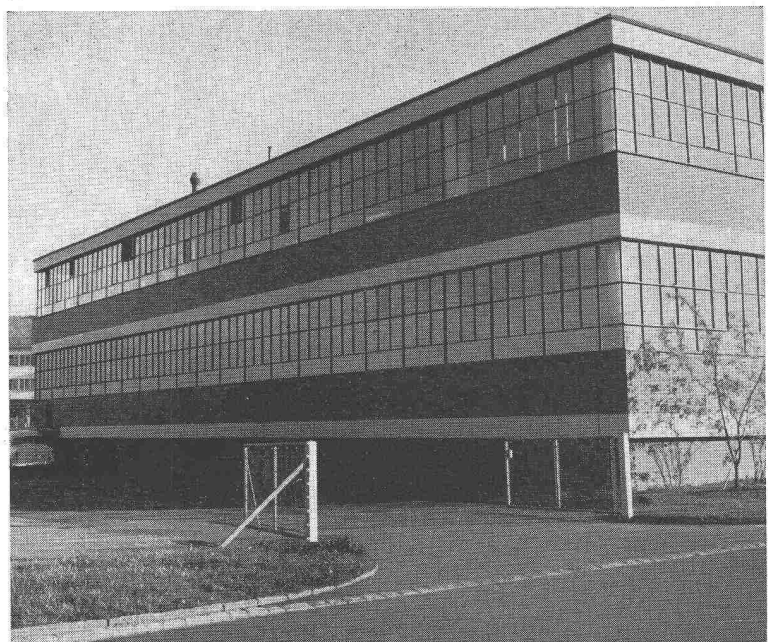
A. Kully A. G. Glasdachwerke Olten

# Fabrik- fenster

**JOSEF MEYER EISENBAU AG.**  
LUZERN TEL. (041) 2 62 02

Büro Zürich:  
Waffenplatzstr. 50 Tel. (051) 25 36 86

**JOSEF MEYER**



## FEUEREMAILLIERUNG VON ALUMINIUM IM HOCHBAU

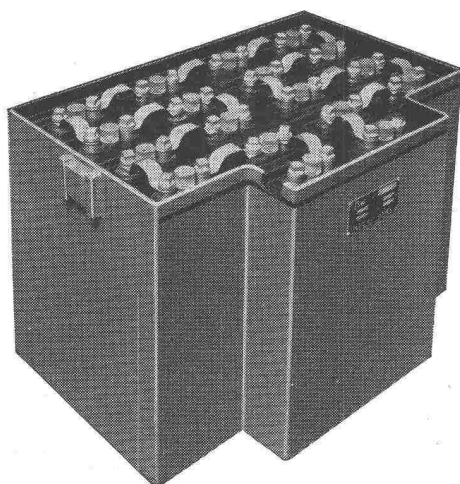


- Absolut witterungsbeständig
- Garantiert licht- und farbecht
- Keine Unterrostungsgefahr
- Hohe Schlagfestigkeit
- Geringes Gewicht
- Praktisch keine Unterhaltskosten
- Praktisch alle Farben ausführbar
- Hochglanz, halbmatt und matt



Eine Neuentwicklung der  
**EMALLERIE CORGEMONT S.A., CORGEMONT b/BIEL**

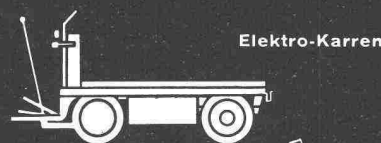
Telephon (032) 9 72 91



### ELEKTRO- FAHRZEUG- BATTERIEN

Die kleinsten Betriebskosten, gerechnet auf den Tonnenkilometer oder den Betriebstag, verursacht die PLUS Traktionsbatterie. Sie besitzt auch die besten elektrischen Eigenschaften. Der PLUS-Service bürgt für einwandfreien Betrieb.

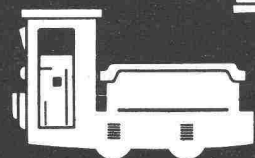
**PLUS A.G., BASEL**



Elektro-Karren



Elektro-Lifter



Akkumulatoren-Lokomotive

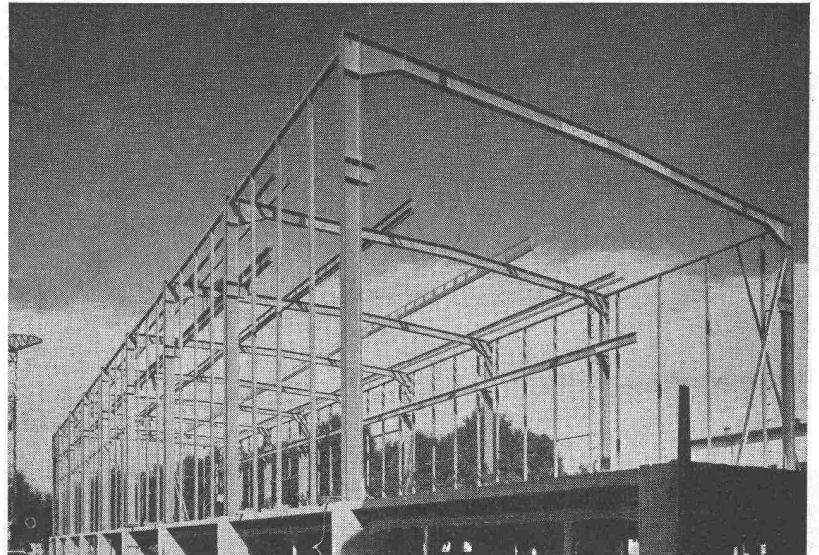
**Plus**



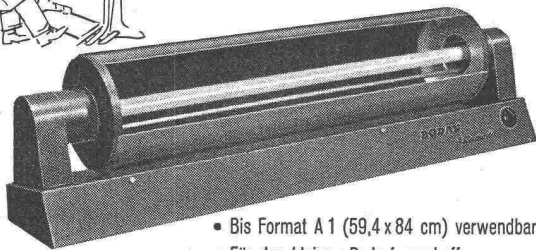


## Stahlkonstruktionen

**Gebr.  
Tuchschnid AG.  
Frauenfeld und  
Zürich**



**BODAN-Standard 0**  
der einfachste  
Lichtpaus-Apparat



- Bis Format A 1 (59,4 x 84 cm) verwendbar
- Für den kleinen Bedarf geschaffen
- Erstaunlich niedriger Preis
- Verlangen Sie **Gratis-Probestellung** oder Prospekt über grössere Durchlauf-Lichtpaus-Maschinen



**BODAN-Hand-Entwicklermaschine**

Für Pläne von 65, 110 und 120 cm Breite; mit oder ohne Motor-Antrieb. Das praktische Zusatzgerät zum BODAN-Standard 0.

**Karl Müller AG.  
Roggwil/TG**

Fabrik für Lichtpausmaschinen u. Fotokopierapparate • Tel. 071/48377



**Lüftungs-  
Anlagen**

**Fachmännische Beratung und Ausführung**

**HENRI WEGMANN Ing.  
WINTERTHUR**

Telephon (052) 27710



## Neue Aufträge durch Leichtbau-Konstruktion

Stark isolierend und sehr leicht. Gut zu nageln, sägen und verputzen. Entflammt nicht, hemmt das Feuer. Rasches Bauen bei jedem Wetter, normalisiert. Vereinfacht die Planarbeit. Verbilligt die Ausführung. Das sind die Vorteile der Leichtbauplatte. Deren richtige Anwendung hat schon mancher Offerte den Vorrang gesichert.

*Erfahrung führt zur Leichtbauplatte*

Der Vereinigung Schweiz. Leichtbauplatten-  
Fabrikanten angeschlossene Firmen:

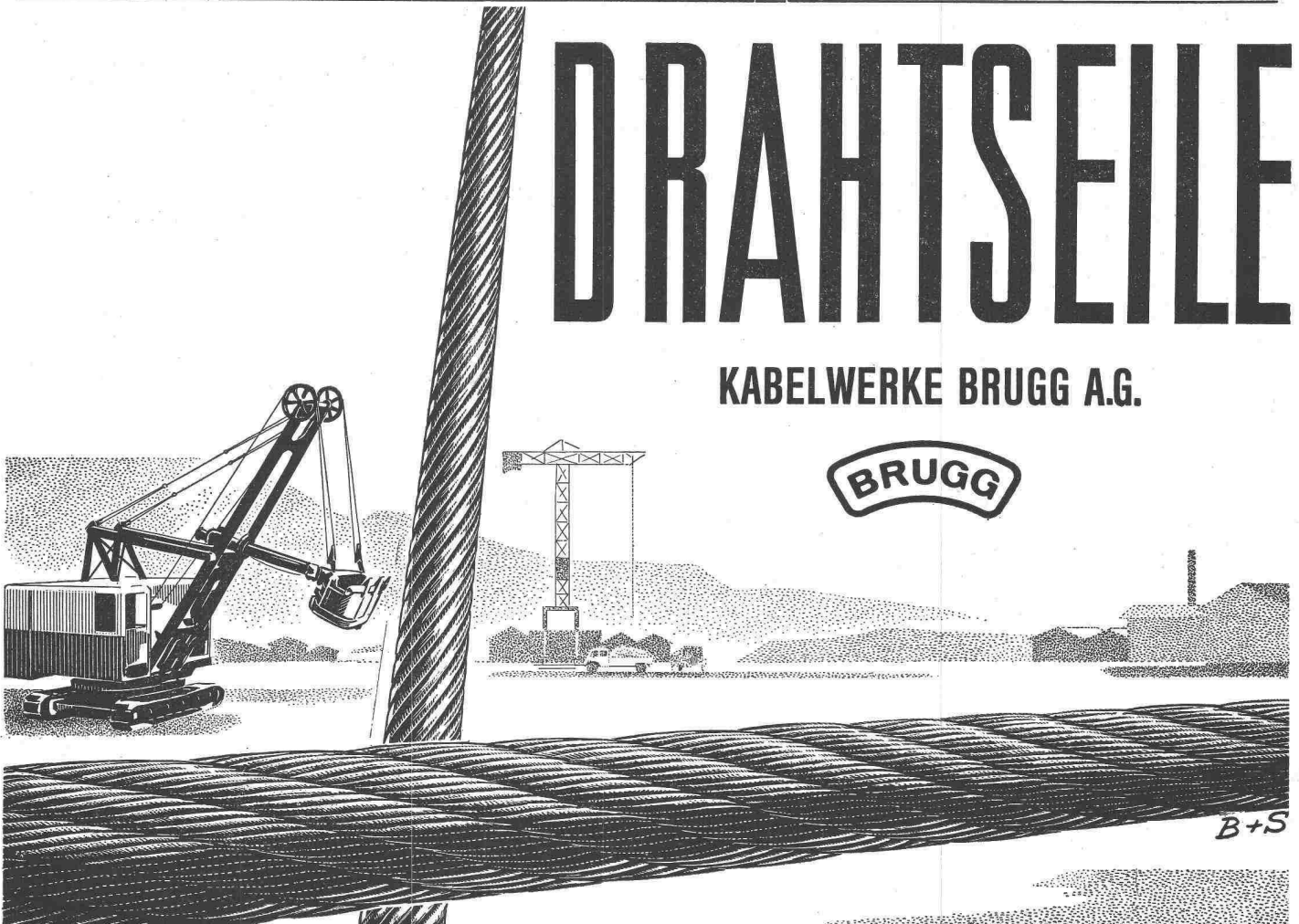
Gips-Union A.-G., Zürich  
Herbag, Herstellung von Baustoffen AG., Rapperswil  
Wilh. Brodtbeck AG., Pratteln  
Zementröhrenfabrik AG., St. Gallen  
Zementwaren AG., Düdingen/FR

Sekretariat in Oberrieden am Zürichsee

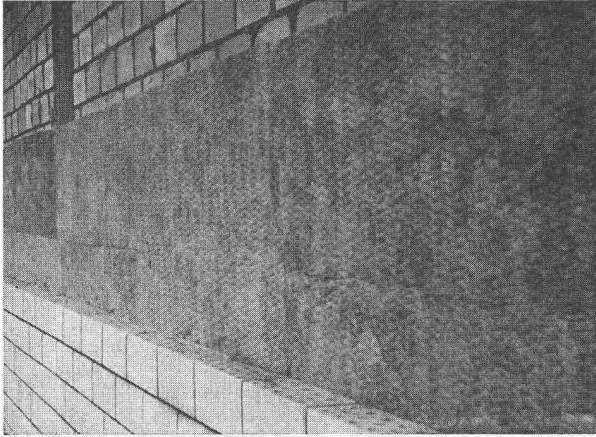


# DRAHTSEILE

KABELWERKE BRUGG A.G.



B+S



# CENTRITEX

die vielseitig anwendbaren Isolierplatten aus Mineralwollefasern in Industrie und Baugewerbe für Schallabsorption und Trittschalldämmung, sowie für Wärme- und Kälteisolierungen im Temperaturbereich von  $-150$  bis  $+600^{\circ}\text{C}$

## SCHNEIDER & CO.

AG. für Isolierungen und Industriebedarf

Winterthur    Basel    Bern    Lausanne

Das Problem

# LUFT

beschäftigt vielerorts auch den Architekten. — Uebertragen Sie uns diese Sorge, wir suchen immer nach der günstigsten Lösung.

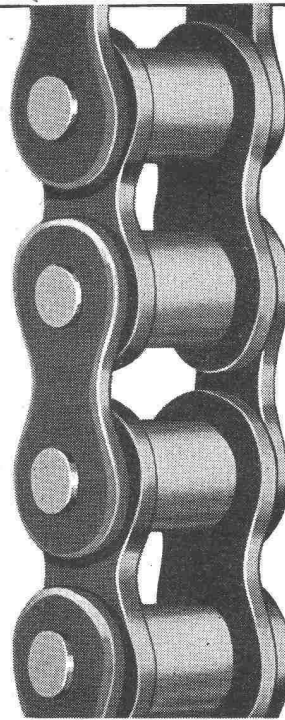
**Klimaanlagen**  
**Luftheizung**  
**Luftbefeuchtung**  
**Lufttrocknung**  
**Entnebelung**  
**Luftfiltrierung**  
**Ventilationen jeder Art**

Referenzen in der ganzen Schweiz.  
 Wir kommen gerne auch zu Ihnen.



**WERA - Apparatebau AG. Bern**

Gerbergasse 23/33, Tel. (031) 3 99 11

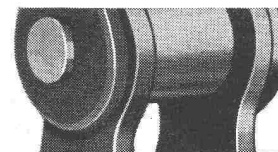


## KETTEN + Kettenräder

Rollenketten  
 Zahnketten  
 Förderketten  
 Tempergussketten  
 Drahtketten etc.  
 In jeder Ausführung  
 und für jeden Zweck

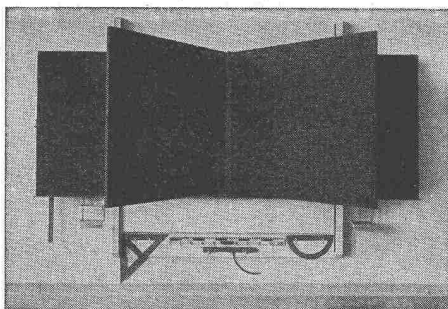
Komplette Antriebe  
 ab Lager

## WILH. PLÜSS · ZÜRICH 1



Postfach Zürich 39  
 Talstrasse 66  
 Tel. (051) 27 52 01/27 27 80

Verlangen Sie Katalog 954 B



## HUNZIKER SÖHNE, THALWIL

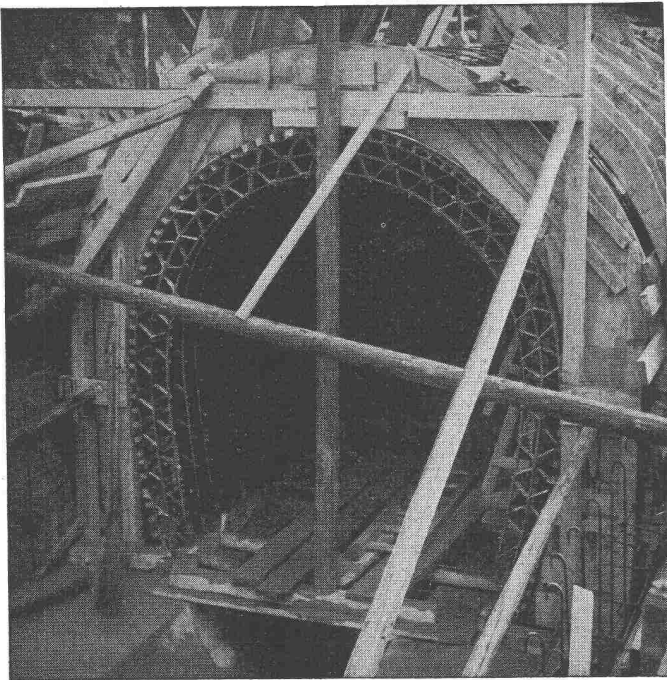
Schulmöbelfabrik

Gegründet 1880

Telephon 92 09 13

**Schweiz. Spezialfabrik der Schulmöbelbranche**

Lieferung kompletter Schulzimmer-Einrichtungen, Schultische, Wandtafeln • Beratung und Kostenvoranschläge kostenlos



Kanalisation des «Flon» in Lausanne, ausgeführt durch die  
Fa. Cobal, Lausanne

## FLEXIBLER BK-SCHALUNGS- TRÄGER zur

Einschalung beliebig gekrümmter Flächen

Der flexible BK-Schalungsträger wurde mit grossem Erfolg bei folgenden Objekten eingesetzt:

Shed-Dächer, Kuppeln, Rundbehälter, Silos, Tunnel- und Stollenprofile, Hochkamine, Fernsehturm, Bogenbrücken.

Planen Sie Ihr nächstes Bauvorhaben unter Verwendung des FLEXIBLEN BK-SCHALUNGSTRÄGERS — ein Versuch, der sich bestimmt lohnen wird.

Unsere Mitarbeiter stehen Ihnen für Beratungen und Trägereinbauten gerne kostenlos zur Verfügung.

Verlangen Sie Prospekte und Preisofferten.

Fabrikation und Vertrieb:

# FIXTRÄGER A.G. ETZGEN / Aarg.

Telephon (064) 7 42 65

## HUBSCHER & CO., SCHAFFHAUSEN

MASCHINEN- UND STAHLBAU

EBNATSTRASSE 131 TELEPHON (053) 5 35 19



**Industriebau**

**Stahlhochbau**

**Stahlwasserbau**

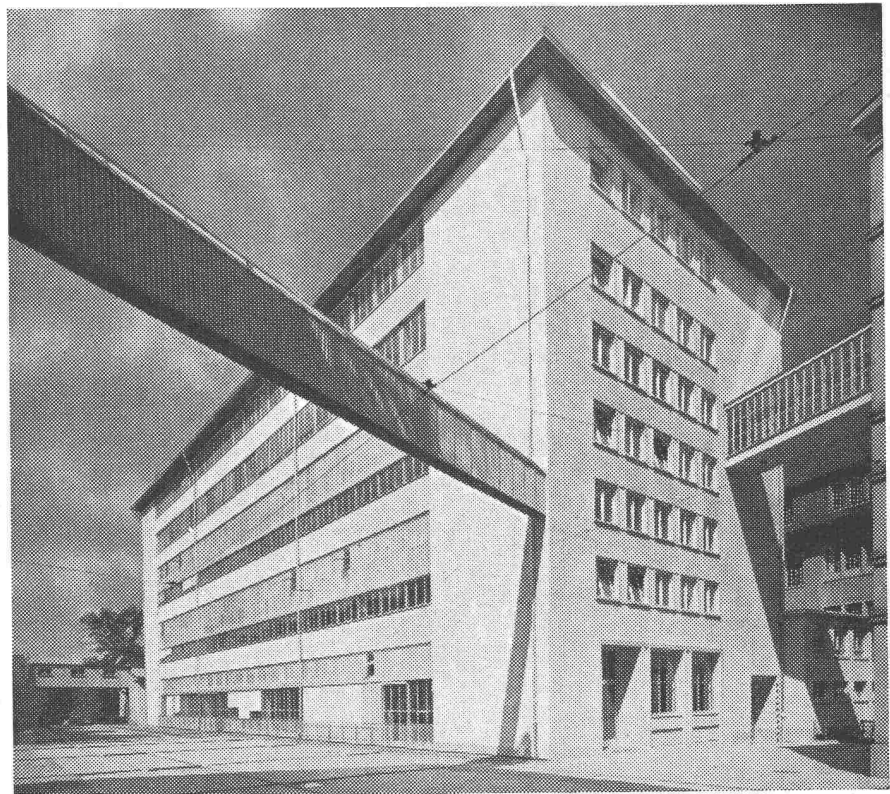
**Brückenbau**

**Kran- und**

**Förderanlagen**

**Verladebrücken**

**Windenantriebe**





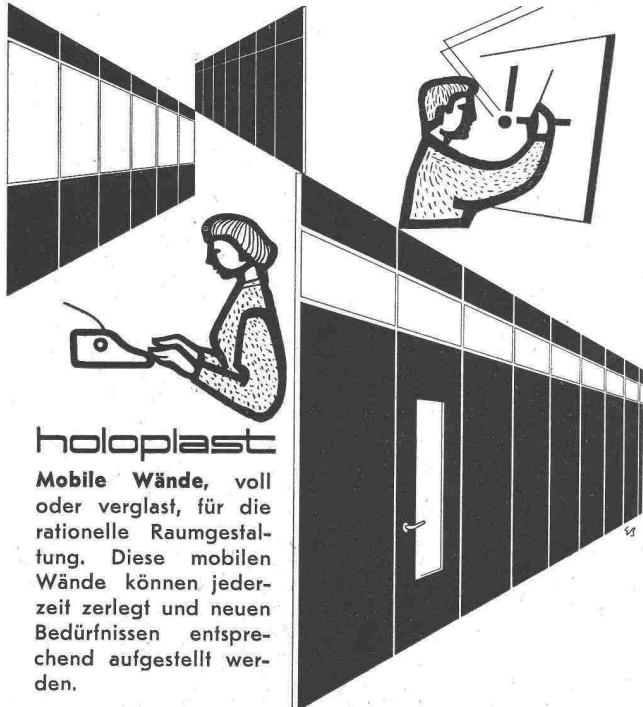
Spezial-  
Abteilungen

Bauschreinerei + Innenausbau  
Coiffeureinrichtungen + Apparate  
Kühlmöbel + Kühlanlagen  
Laden- + Schaufensterausbau  
Spezialeinrichtungen  
für Selbstbedienung  
Metallbau  
  
Liegenschaften + Neubauten

Karl Steiner

Zürich 11/50

Hagenholzstrasse 60  
Telefon 051 / 46 43 44



### holoplast

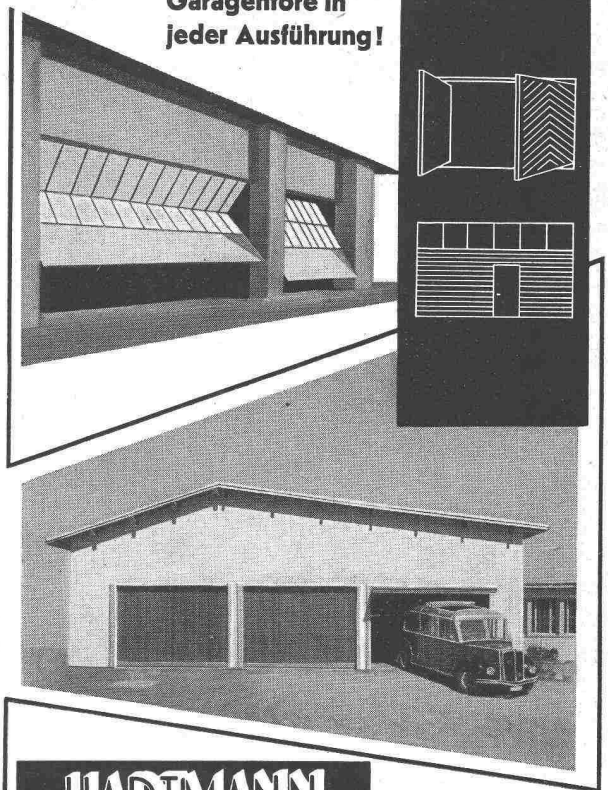
**Mobile Wände**, voll oder verglast, für die rationelle Raumgestaltung. Diese mobilen Wände können jederzeit zerlegt und neuen Bedürfnissen entsprechend aufgestellt werden.



**GRIESSER AG**

Aadorf 052/47112	Bern 031/29261	Genève 022/338204	Lausanne 021/261840
Basel 061/346363	Luzern 041/27242	St. Gallen 071/231476	Zürich 051/237398

**Garagenfore In  
jeder Ausführung!**



**HARTMANN**

**HARTMANN & CO. AG. BIEL**

ROLLADENFABRIK UND METALLBAU - TEL. (032) 277 37

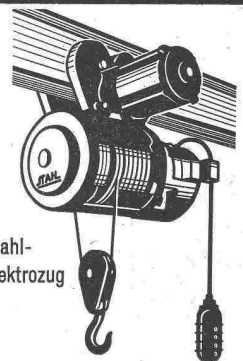
Filialen in Basel, Bern, Lausanne, Luzern, Neuchâtel und Zürich

**MERK**

für Hebezeuge



Stahl-  
Elektus



Stahl-  
Elektrozug



**- Klein-Elektrozüge**

Tragkraft 100 - 500 kg. Für Drehstrom und Wechselstrom, auch mit Schnell- und Feinhub lieferbar.



**- Elektrozüge**

Tragkraft 500 - 10.000 kg in allen Variationen. Grosses Lager in Dietikon. Elektrozüge mit Explosionsschutz nach den neuesten Vorschriften.



**- Schwer-Elektrozüge**

Tragkraft 20.000 - 80.000 kg.

**Hans Merk Maschinenfabrik Dietikon/ZH**  
Telefon 051/919121