

Objektyp: **Advertising**

Zeitschrift: **Schweizerische Bauzeitung**

Band (Jahr): **77 (1959)**

Heft 15: **Schweizer Mustermesse Basel, 11. bis 21. April 1959**

PDF erstellt am: **13.09.2024**

### **Nutzungsbedingungen**

Die ETH-Bibliothek ist Anbieterin der digitalisierten Zeitschriften. Sie besitzt keine Urheberrechte an den Inhalten der Zeitschriften. Die Rechte liegen in der Regel bei den Herausgebern. Die auf der Plattform e-periodica veröffentlichten Dokumente stehen für nicht-kommerzielle Zwecke in Lehre und Forschung sowie für die private Nutzung frei zur Verfügung. Einzelne Dateien oder Ausdrucke aus diesem Angebot können zusammen mit diesen Nutzungsbedingungen und den korrekten Herkunftsbezeichnungen weitergegeben werden. Das Veröffentlichen von Bildern in Print- und Online-Publikationen ist nur mit vorheriger Genehmigung der Rechteinhaber erlaubt. Die systematische Speicherung von Teilen des elektronischen Angebots auf anderen Servern bedarf ebenfalls des schriftlichen Einverständnisses der Rechteinhaber.

### **Haftungsausschluss**

Alle Angaben erfolgen ohne Gewähr für Vollständigkeit oder Richtigkeit. Es wird keine Haftung übernommen für Schäden durch die Verwendung von Informationen aus diesem Online-Angebot oder durch das Fehlen von Informationen. Dies gilt auch für Inhalte Dritter, die über dieses Angebot zugänglich sind.

# SCHWEIZERISCHE BAUZEITUNG

WOCHENSCHRIFT FÜR ARCHITEKTUR / INGENIEURWESEN / MASCHINENTECHNIK

REVUE POLYTECHNIQUE SUISSE

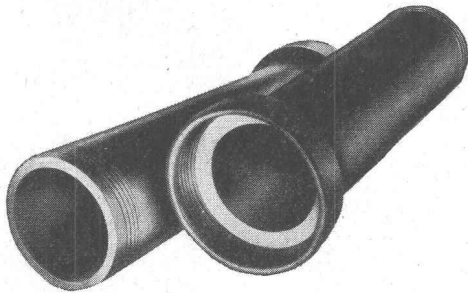
ORGAN DES S. I. A. SCHWEIZERISCHER INGENIEUR- UND ARCHITEKTEN-VEREIN  
UND DER G. E. P. GESELLSCHAFT EHEMAL. STUDIERENDER DER EIDG. TECHN. HOCHSCHULE  
GEGRÜNDET 1883 VON ING. A. WALDNER / HERAUSGEGEBEN VON ING. W. JEGHER

*Fenster*



*Kiefer Zürich*

## STEINZEUG EMBRACH



garantiert säurebeständig für die chemische Industrie

Rohre und Spezialstücke für Säureleitungen und Kanalisationen

Laborausgüsse und Tröge

Säurelagergefässe

Apparate, Pumpen, Druckautomaten  
Ventilationskanäle

Temperaturbeständige und wärmeleitende  
Spezialmassen EMBRACHIT  
und THERMOSIL

**STEINZEUGFABRIK EMBRACH AG., Embrach/Zürich**

*Gebauer*  
für alle Aufzüge

**A. K. GEBAUER & CIE. ZÜRICH 36 TELEPHON 33 21 65**

### Verlag

W. Jegher & A. Ostertag, Dianastrasse 5,  
Zürich / Tel. 23 45 07 / Postcheck VIII 6110

Bürozeiten: Montag bis Freitag 7—12 Uhr  
und 13.45—17.30 Uhr. Samstags geschlossen.

Postadresse:

Schweiz, Bauzeitung, Postfach Zürich 39

### Bezugspreise

Einzelheft Fr. 1.65 — Abonnements:

Monate:	Schweiz			Ausland		
	12	6	3	12	6	3
Kat. A	66.—	33.—	16.50	72.—	36.—	18.—
B	60.—	30.—	15.—	66.—	33.—	16.50
C	50.—	25.—	12.50	56.—	28.—	14.—
D	40.—	20.—	10.—	46.—	23.—	11.50

A Normaler Preis

B für Mitglieder Schweiz. Techn. Verband  
sowie für Studierende schweizerischer  
staatlicher Technischer Mittelschulen

C für Mitglieder S. I. A. oder G. E. P.

D für Mitglieder S. I. A. oder G. E. P., die  
weniger als 30 Jahre alt sind, sowie für  
Studierende der ETH und der EPUL  
(bei Bestellung Geburtsjahr angeben)

Das Abonnement kann mit jedem Kalen-  
dermonat begonnen werden. Die Katego-  
rien B, C und D gelten nur für direkte  
Bestellung beim Verlag.

### Anzeigenverwaltung

Mosse-Annoncen AG., Zürich, Limmat-  
quai 94 / Tel. 32 68 17 / Postcheck VIII 1027

### INHALT

Aufruf des Bundespräsidenten zur  
Mustermesse . . . . . 209

Zerstörungsfreie Werkstoffprüfung  
mit dem 31 MeV Brown Boveri  
Betatron. Von *M. Sempert* . . . . . 209\*

Schweiz. Energie-Konsumenten-  
Verband . . . . . 215

Sulzer-Pumpen und -Druckleitungen  
für das Pumpspeicherwerk Ffesti-  
niog . . . . . 216\*

Verhalten von Spannbetonquerschnit-  
ten zwischen Risslast und Bruchlast.  
Von *M. Birkenmaier* und *W. Jacob-  
sohn* . . . . . 218\*

Die Ziegelei Istighofen . . . . . 228\*



# Das Resultat

einer Umfrage ergab, dass der weitaus überwiegende Teil der Architekten qualitativ hochwertige Produkte vorzieht.

Nur 10,6% wählen das preislich billigere Erzeugnis und nehmen bewusst einen Qualitätsunterschied in Kauf.

An der Muba orientieren wir Sie über die Charakteristiken einer erstklassigen Kunststoffplatte. Reservieren Sie einige Minuten dafür.



**Keller & Co. AG.**

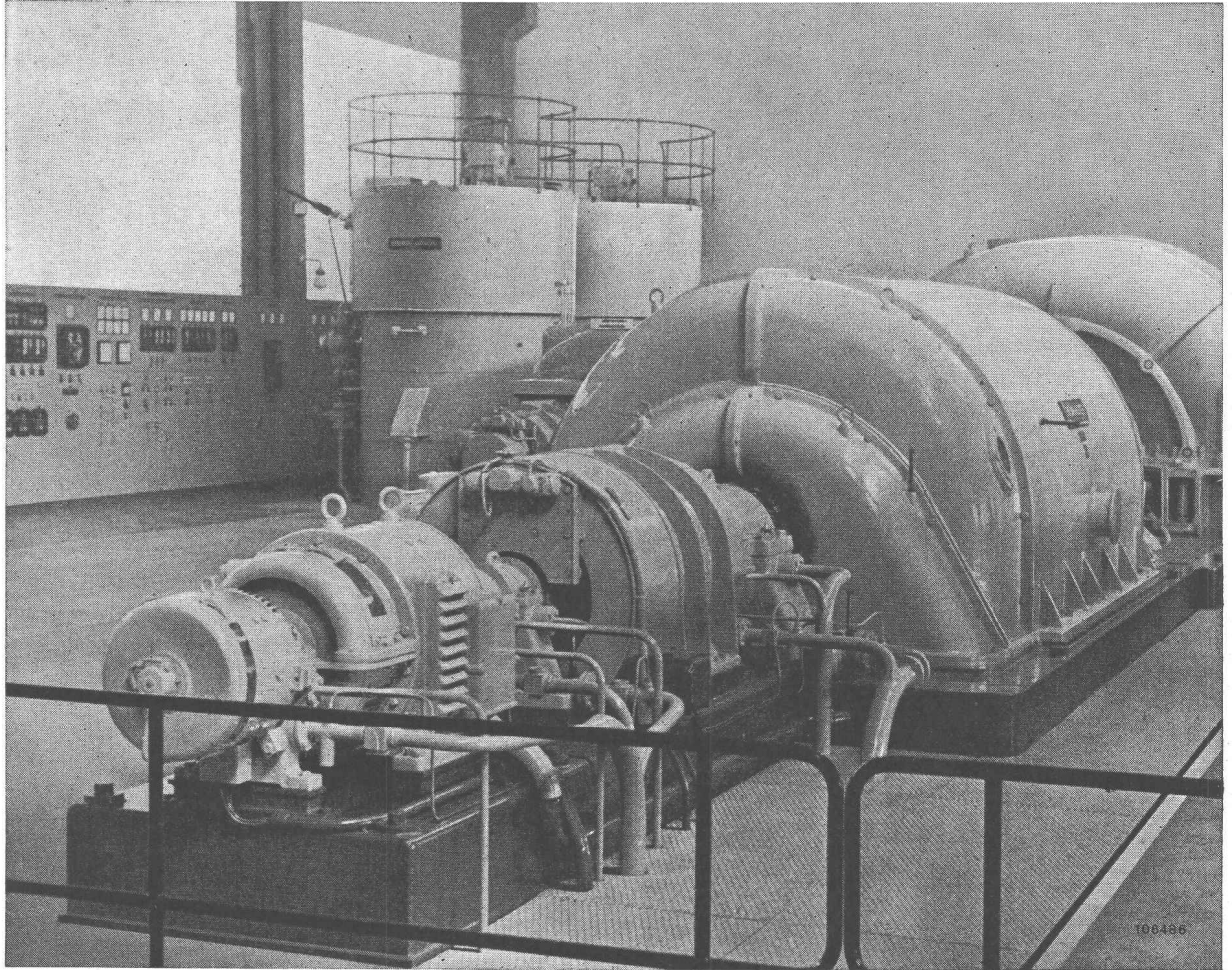
**Klingnau 056/51177**

**Muba-Stand 3154/5, Halle 8 a, Gruppe 16**

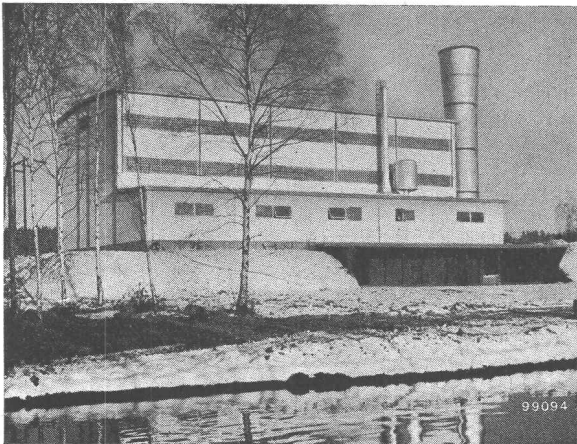


# GASTURBINEN

die bewährten Antriebe in Wärmekraftwerken mit gasförmigen oder flüssigen Brennstoffen



25-MW-Zweiwellen-Gasturbogruppe in einer schwedischen Anlage



**Wir zeigen an der  
Schweizer Mustermesse in Basel  
den Niederdruckteil eines  
25-MW-Gasturbinenaggregates**

## HALLE 6

**Stand 1272** Maschinen und Apparate aus dem thermischen und elektrischen Gebiete Hochfrequenzerzeugnisse

**Stand 1270** Schweissmaschinen

A-G. **BROWN, BOVERI** + CIE.  
BADEN · SCHWEIZ

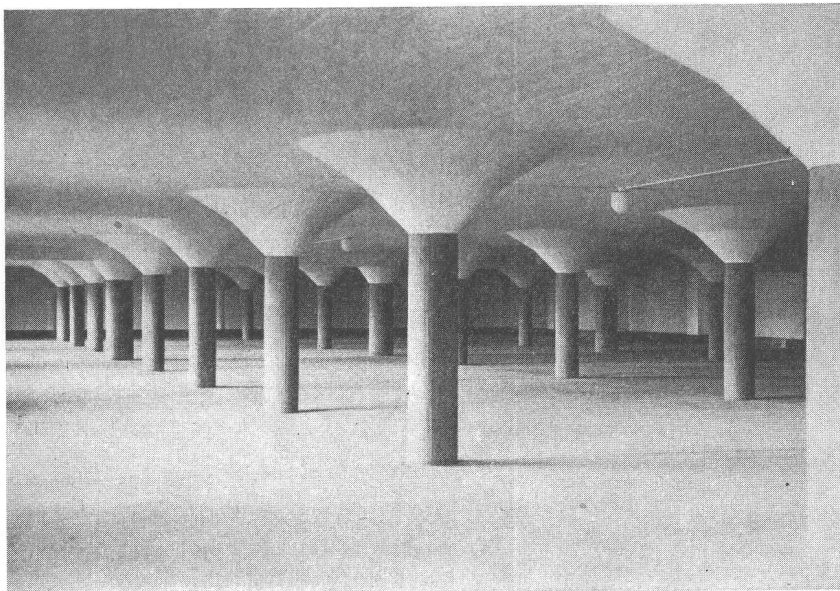
# DER BETONHARTSTOFF . . .



## . . . EIN BEGRIFF!

**LONSI** 

eignet sich für hochbeanspruchte  
Betonbeläge im Industriebau,  
in Schlachthäusern,  
Kasernen, Bahn-Unterführungen,  
Kraftwerksanlagen usw.



Bezugsquellennachweis und Beratung durch  
die Produzenten

Wir beraten Sie gerne an unserem  
**Mustermessestand 3036, Halle VIII**

**LONZA BASEL**  
Elektrizitätswerke und  
Chemische Fabriken AG.

Telephon (061) 221700

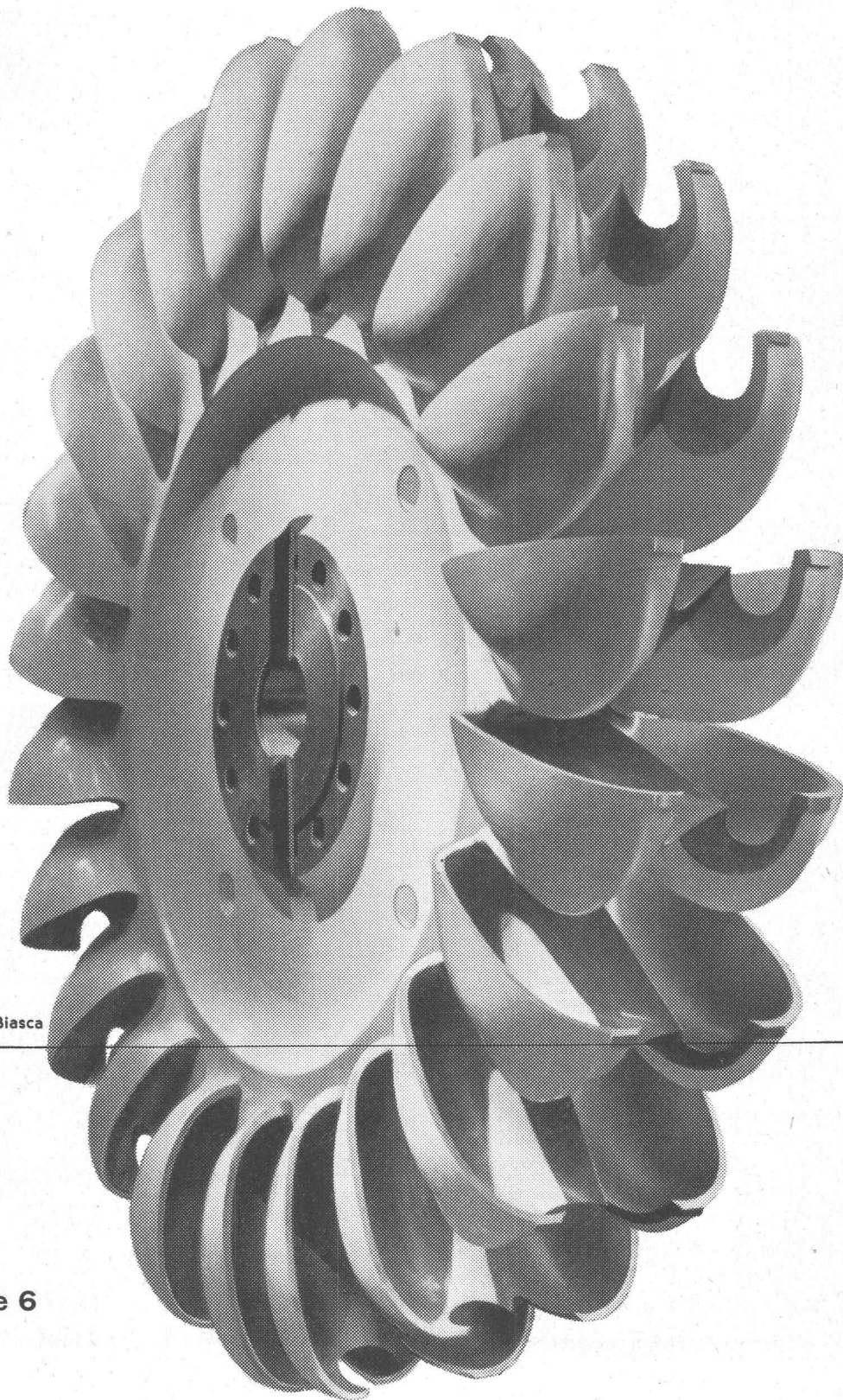


# ESCHER WYSS

In Arbeit befindliche grosse Freistrahlturbinen für die Schweiz

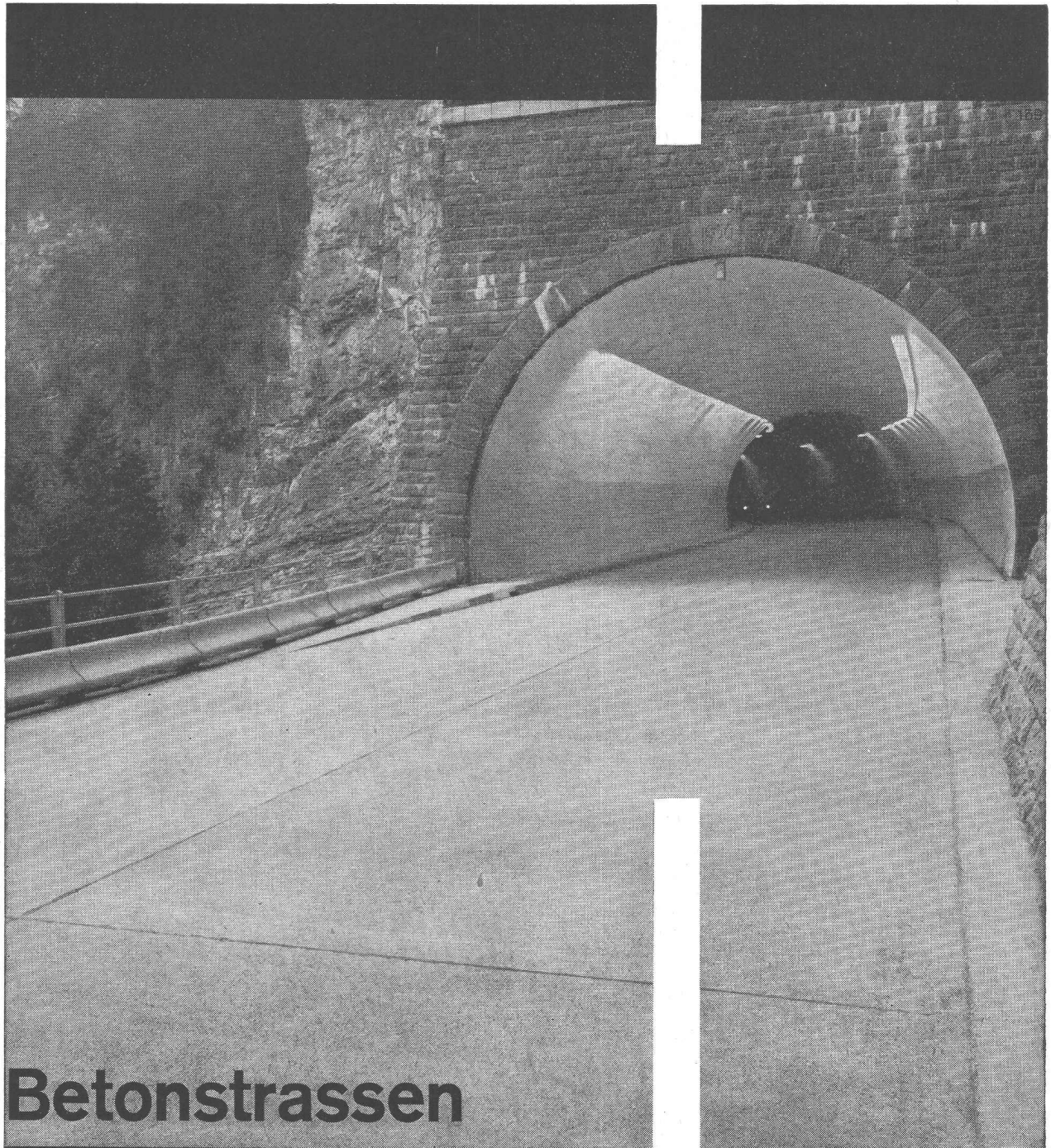
	Gefälle m	Gruppenleistung PS
Castasegna	710	45 000
Loebbia	730	47 000
Tavanasa	480	67 000
Biasca	700	110 000
Tierfehd	1030	125 000

Escher Wyss Aktiengesellschaft Zürich



Peltonlaufrad für die Zentrale Biasca

MUBA-Stand, Halle 6



# Betonstrassen

dauerhaft  
hell bei Nacht  
griffig  
verkehrssicher

St. Bernhardinroute oberhalb Thusis





**ALBISWERK  
ZÜRICH A.G.**

TELEPHONIE-HOCHFREQUENZ



### 3 x neu an der MUBA 1959

**Neuer Platz** Halle 3, Stand Nr. 751

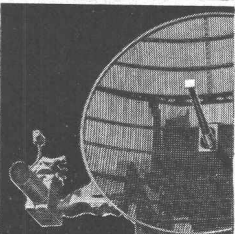
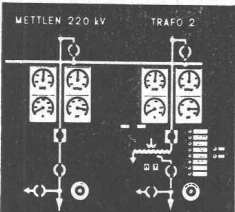
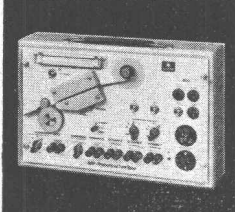
**Neuer Stand** mit leichter Orientierungsmöglichkeit für Sie

**Neue Apparate** ALBIS-Mobil-Ruf, ein neues, drahtloses Personensuch-System

ALBIS-MP-Impulsschreiber, ein Prüfgerät, welches nach dem Metallpapier-Registrierverfahren arbeitet.

ALBIS-Chefstation, neu mit Zweifarben-Leuchttasten.

Motorwähler-Hauszentrale V/50, erstmals im Vollausbau 20/180 demonstriert. Relaisgesteuerte Gruppenanschluss-Zentrale 6/II.



Aus unserem weiteren Fabrikations-Programm:

Personensuch-Anlagen — ALBIS-Export-Telephonstationen in verschiedenfarbener Ausführung — Lichtruf-Apparate für Büros, Hotels und Spitäler — ALBIS-HF-TR-Empfänger in neuen Farben — Taxmelder — ALBIS-Fernsteuerungs-Anlage — Transistorisiertes HF-TR-Voltmeter — Vektor-Vergleichsgerät.

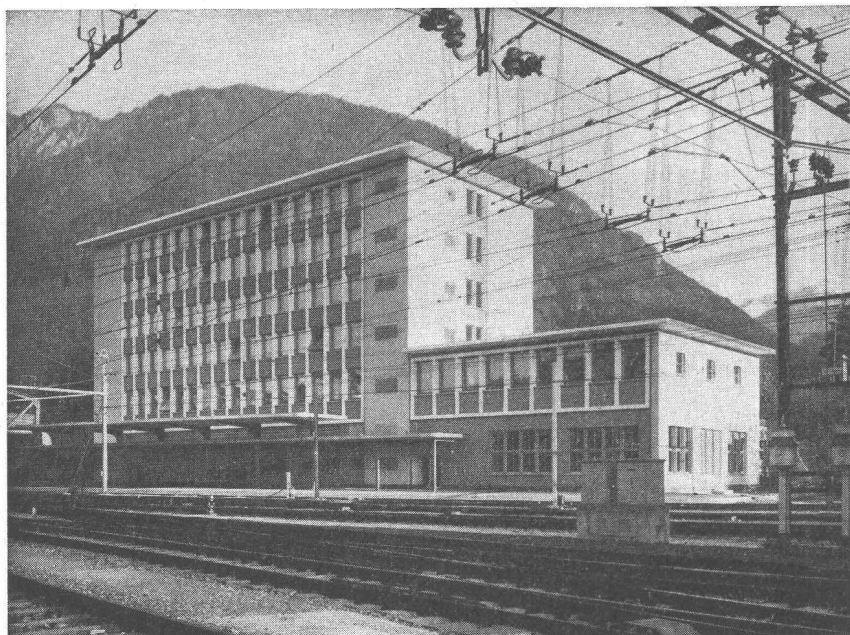
**ALBISWERK ZÜRICH AG**

Albisriederstr. 245, Zürich 9/47, Tel. 051/52 54 00  
Vertretungen in Bern, Lausanne und Zürich

**Flachbedachungen**

**Terrassenbeläge**

**Grundwasserisolierungen**



Neues Postdienstgebäude Chur

**AEZ**

**Flachdachbeläge**

**2200 m<sup>2</sup>**

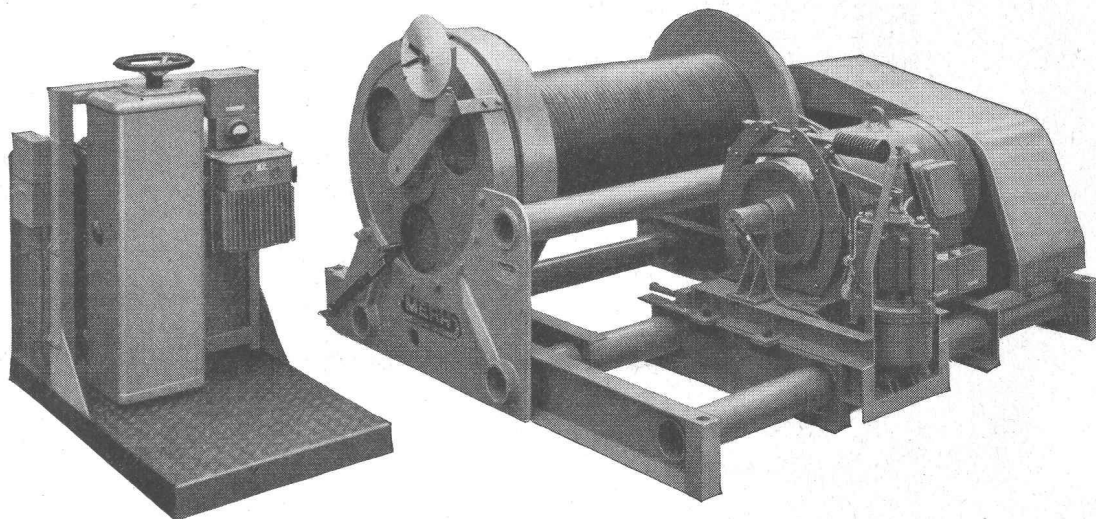
Direktion der eidg. Bauten, Bern

**Asphalt-Emulsion AG Zürich**

Löwenstrasse 40 Telephone (051) 25 88 66

**MERK** für Hebezeuge

**Seilwinde  
Modell FPX 100  
für Kraftwerkbau**  
Zugkraft 10.000 kg  
mit 100 PS-Motor, mit  
Elektro-Hydraulischem  
Bremslüfter.  
Standanzeiger für den  
Seilbahnwagen.



**MERK** -Seilwinden

**in vielen Ausführungen bis 20.000 kg Zugkraft, für  
höchste Ansprüche.**

**Hans Merk Maschinenfabrik Dietikon/ZH**  
Telefon 051/91 91 21

Verlangen Sie Offerte über das zweckmässigste  
Modell unter Angabe der Betriebsbedingungen.





## Montage- bereit!

Nach bloßem Andrücken  
und Anklopfen ist diese Holzfaser-  
Platte fertig verleimt.

# BRIGATEX

der sofort und ohne Preßdruck  
abbindende Kaltleim  
ist in der Anwendung einfach,  
zeitsparend und zuverlässig.

# BRIGATEX

ist außerdem der ideale Leim  
für Kunstharz-Platten,  
Aluminium, Blei usw.  
auf Holz, Gips, Beton, Mauerwerk.

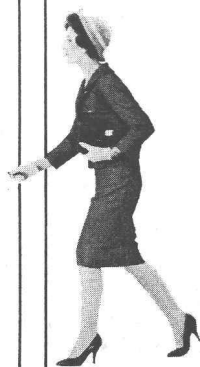
Unser technischer Dienst  
steht Ihnen mit seinen praktischen  
Vorführungen jederzeit kostenlos  
zur Verfügung.

Telephon 041.78 1351

DR. M. EBNÖTHER SEMPACH-STATION

Halle 8a Stand 3157

# Schlieren – Aufzüge



schnell und sicher mit Schlieren

Schweizerische Wagons- und Aufzügefabrik A.G.  
Schlieren – Zürich

**Xamax AG., Fabrik elektr. Apparate und Maschinen,  
Zürich 50-Oerlikon**

Halle II, Stand 501

Im Zuge der Erweiterung ihres Fabrikationsprogramms «Apparate der neuen X-Serie» zeigt die Xamax AG. neue Sicherungselemente für den Einbau in feste Frontwände. Mit der Möglichkeit des gegenseitigen Ausrichtens und der einfachen Zentrierung mittels vorgespannten Befestigungsbügeln

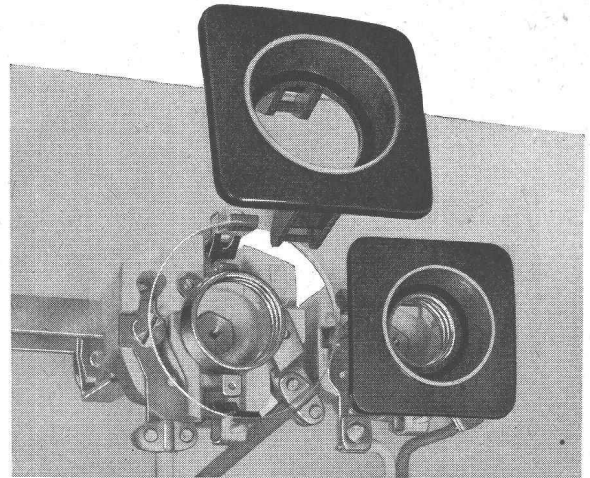


Bild 1. Versenkelemente für den Einbau in feste Frontwände

bieten diese Sicherungselemente wesentliche Montage-Erleichterungen. Da die Standard-Ausführung ohne Veränderungen am Element um 90° drehbar ist, findet sie sowohl für horizontale wie auch für vertikale Sammelschienen Verwendung. Keine Einbaumasse, bewährte, patentierte Xamax-Abgangsklemmen und formschöne, quadratische oder runde, aufsteckbare Schutzkragen (Bild 1). Elemente für Querverbindung mittels Flach-

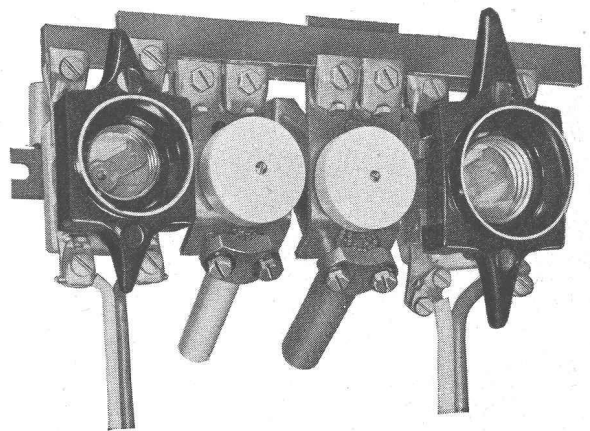


Bild 2. Einbau-Elemente für die Montage hinter Frontwände, mit Speise-Elementen

sammelschienen, zur Einspeisung mit sehr grossen Querschnitten, werden hauptsächlich von den Schalttafelbau- und Industriefirmen bevorzugt (Bild 2).

Xamax-Sicherungselemente für Aufputzmontage sind jetzt ebenfalls mit der bekannten Klauenbefestigung erhältlich. Damit wird es möglich, auch diese Einheiten auf einen Tragrost zu montieren, unter Verzicht auf das Anbringen einer Isolier-Deckplatte. Speziell bei kleineren Anlagen oder Steuer-Sicherungen bringt dieses System lohnende Vorteile. Bild 3 zeigt, dass mit den neuen Fabrikaten sehr schöne, einheitliche Sicherungstafeln und Kleinverteilungen gebaut werden können.

Der bereits bekannte KX-Druckknopfschalter 10 A 250 V wird neuerdings mit einer Glühlampe kombiniert, die nach Wahl für die Markierung des Schalters oder als Signal- und Rückmelde-Lampe Verwendung findet. Die gleiche Kombination ist mit Impuls-Kontakt anstelle des Schalters lieferbar, für Fernsteuerung von Relais oder Schützen. Die Xamax-





ombra  sol

Ombrasol - Lamellenstoren für Aussen- oder für Innenmontage bieten Schutz gegen Sonne und Wärme, spenden blendfreies Licht. ● Aussen montierte Lamellenstoren rüsten wir beidseitig mit sturmsicherer Rundstabführung oder bewährter U-Schienenführung aus. ● Die feinst regulierbare Lamellenverstellung, das Senken und Aufziehen der Store erfolgen durch dasselbe

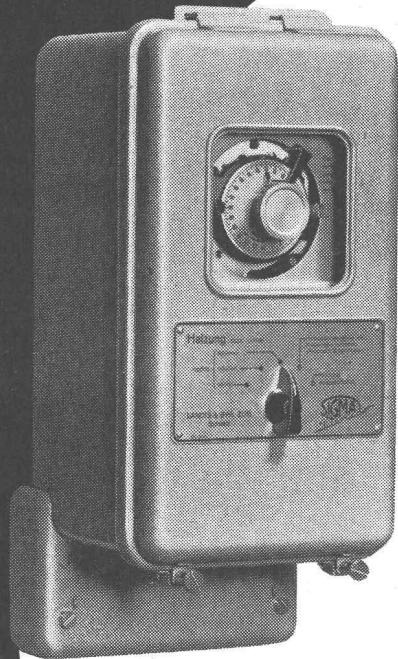
Bedienungsorgan. ● Die Lamellen-Schwenkvorrichtung funktioniert störungsfrei. Ein Herausfallen oder Verwickeln des Stahlbandes ist ausgeschlossen. ● Die Lamellen aus vergütetem Leichtmetall, mit splitterfreiem, korro-

sionsfestem Belag, sind in vielen modernen Farben erhältlich. ● Unser Fachberater steht gerne zu Ihrer Verfügung. Rufen Sie ihn! ●● Lamellenstoren AG Zürich 2 Beethovenstr. 48, Tel. 27 23 88 Werk in Wallisellen-Zürich.

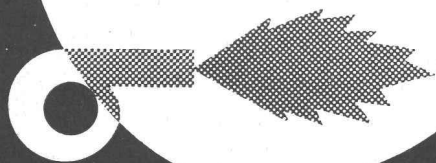
# lamellenstoren

## Sigma-Junior

Die automatische  
witterungsabhängige  
Zentralheizungs-Regulierung  
für Kleinbauten



bis 15 % Brennstoffeinsparungen



Sigma-Junior steuert  
Ölfeuerungen oder Motorventile

Seine Reguliereigenschaften  
entsprechen denjenigen des  
seit Jahren hervorragend bewährten

**SIGMA**

LANDIS & GYR AG. ZUG

**MUBA**

Telefon (061) 22 13 01

11. — 21. April 1959

STAND 811 HALLE III

In 3077

Steckdosen sind mit neuen Klemmen versehen, welche die Einführung von zwei Leitern unterschiedlichen Querschnitts erlauben.

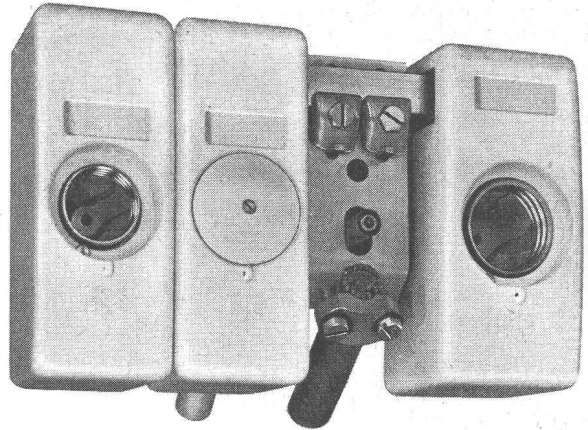


Bild 3. Sicherungs-Elemente für Aufputz-Montage, mit Speise-Elementen

Die Farad-X- und Farad-O-Kondensatoren, die Xamax-Kondensatorenbatterie mit vollautomatischem Blindleistungsregler, dessen Funktion an einem interessanten Beispiel veranschaulicht wird sowie die diversen Kleinverteilungen, Sicherungs- und Zählertableaux und die moderne elektrische Verteilanlage werden auch dieses Jahr die besondere Aufmerksamkeit der Besucher auf sich ziehen.

### Schweizerische Isola-Werke Breitenbach

Halle II, Stand 461

Für den Elektromaschinenbau werden neuerdings Kombinationen von Glasseide mit Glimmer und Glasseide mit Sarnica (Glimmerpapier) mit erhöhter Wärmebeständigkeit für die Wärmeklassen F (155° C) und H (180° C) hergestellt. Das Sarnicafolium Ae auf Aethoxylinharzbasis ergibt Leiterumwicklungen, die bei erhöhten Temperaturen in mechanischer wie in elektrischer Hinsicht kaum mit andern Glimmererzeugnissen erzielt werden können. Als Nutenisolation bieten die neuartigen Kombinationen mit Polyesterfolien — Myoflex — die Möglichkeit, Wickelraum einzusparen. Im Apparatebau finden die geschichteten Glasfaserprodukte Vetroneit je länger je mehr Verwendung. Die Ausstellerin zeigt Giessharzerzeugnisse Durotenax in Form von Stützen, Durchführungen und Bauteilen für Gross- und Kleinapparate.

Für Wicklungen stehen ausser den bekannten Oellack- und Kunstharzlackdrähten auch solche mit höherer Wärmebeständigkeit zur Verfügung, wie Lackdraht SIB 130 und Silikonlackdraht. Bei den umspinnenen Drähten ist besonders auf die glasseideisolierten Silixdrähte für die Wärmeklassen F und H hinzuweisen. Die Ansprüche an verbesserte Wärmebeständigkeit werden auch bei den Installationsdrähten durch den Siliflexdraht und die Siliflexkabel erfüllt. Siliflexdrähte sind mit Silikonkautschuk isolierte Leiter, deren dielektrische Eigenschaften die der bisher für die erhöhten Temperaturen verwendeten glasisolierten Drähte bei weitem übertrifft. Für Laboratorien, Prüf- und Forschungsstätten dürften die neuen, verschiedenfarbigen, hochflexiblen Soflex-Laborkabel von Interesse sein. Diese ermöglichen, elektrische Schaltungen sehr übersichtlich aufzubauen; diese Kabel sind mit angepressten Abzweigsteckern versehen, die vielseitige Abzweigungen auf die leichteste Art möglich machen.

Bei den keramischen Erzeugnissen befindet sich die neue Sikor-Masse, die die Fabrikation von Formstücken mit ausserordentlich grosser Härte und Abreibfestigkeit erlauben, wie sie zum Beispiel bei Fadenführern, Gleitbüchsen oder Fadenstegen notwendig sind. Schliesslich sind noch speziell die vorzüglichen Isolierlacke und Kitte dieser Ausstellerfirma zu erwähnen, im besondern Lack 211 für die Klasse F (155° C), sowie der Silikonlack 520 für die Klasse H (180° C).



*Romand*

«Romand»-Sanitär-Armaturen – Inbegriff vollendeter Eleganz und ausgereifter Konstruktion. Handliche, wärmeisolierende Griffe und fugenlose, leicht zu reinigende Oberfläche. Wartungsfreie O-Ring-Dichtungen an allen drehbaren Elementen. Durchgehende Normung und damit weitgehende Austauschbarkeit der Zubehör- und Bestandteile.

Robinetterie sanitaire modèle «Romand»: Synonyme de création parfaite. Poignées isolées contre la transmission de chaleur. Tous les éléments tournants équipés de joints O-Ring, assurant une étanchéité absolue. Normalisation complète, donc échange facile de toutes les pièces détachées et accessoires.

1858  
**OEDERLIN**  
1958

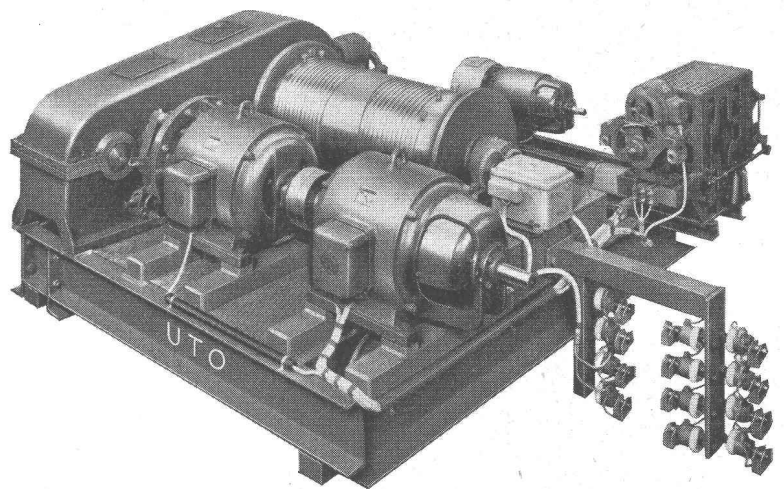


Systematische Untersuchungen des innerbetrieblichen Transportwesens zwecks Reduktion der Unkosten bildenden Faktoren führten zum Palleten-Hubstapler-Liftbetrieb. An die Leistungsfähigkeit eines mit schweren Hubstaplern befahrenen Aufzuges werden ganz ausserordentliche Anforderungen gestellt. Schindler bringt eine neue Aufzugsmaschine Typ 60 für Warenaufzüge von 10 t Tragkraft, bei einer Fahrgeschwindigkeit von 1 m/s, oder für Personenaufzüge für 30 Personen, bei einer Fahrgeschwindigkeit von 4 m/s. Das auf Präzisionsmaschinen hergestellte Schneckengetriebe liegt in einem formstabilen Gussgehäuse. Schnecke und Schneckenlager sind im Hinblick auf Vermeidung schädlicher Durchbiegungen speziell kräftig dimensioniert. Durch diese Massnahmen wird ein äusserst ruhiger, vibrationsfreier Lauf, geringe Wärmeentwicklung bei minimaler Abnutzung und besonders hoher Wirkungsgrad von 90% erreicht. Das im untern Teil des Gehäuses reichlich vorhandene Öl, das zwangsläufig allen Schmierstellen zugeführt wird, dient auch zum Ueberleiten der Arbeitswärme an die Gehäusewände. Wirksame Luftkanäle sorgen für eine äussere Abkühlung.

Vollautomatische Lifttüren, die immer häufiger zur Anwendung gelangen, müssen rasch öffnen und schliessen, dürfen aber den Liftbenützer nicht durch Einklemmen gefährden. Ausserdem muss eine auf lange Sicht absolut zuverlässige und geräuschlose Funktion angestrebt werden. Diese Bedingungen erfüllt der neue Schindler-QKS 6-Antrieb. Die Bewegungen werden der Horizontal-Schiebetüre an der Kabine vom Elektromotor über Keilriemenantrieb und Hebelgestänge vermittelt. Befindet sich die Liftkabine in einer Etage, wird durch einen aus- und einschwenkbaren Mitnehmer die Schachttüre mit der Kabinentüre verbunden, so dass beide Türen die Bewegung gleichzeitig ausführen. Die Öffnungs- resp. Schliesszeit beträgt 2 Sekunden. Zwischen Schacht- und Kabinentüre befindet sich die auf ganze Höhe reichende elektrische Türleiste. Durch eine leichte Berührung derselben, z. B. durch Personen, die sich

während des Schliessvorganges im Türlicht befinden, wird die Türe sofort gestoppt. Während des Ein- und Aussteigens kann die Schliessbewegung nicht eingeleitet werden, weil ein unterbrochener Lichtstrahl eine Photozelle zum Ansprechen bringt, die die Aufzugssteuerung unterbricht.

Kranbau. Die Schindler Aufzug- und UTO-Kran-Fabrik AG., Zürich, stellt eine Laufkatze für einen Grosskran von 85 t Tragkraft aus. Eine neue Konstruktion eines Fein-



Kran-Laufkatze für strenge Betriebsverhältnisse

ganggetriebes für ein Kranfahrwerk mit geschlossenem Getriebekasten besitzt seitlich angeflanschte Motoren für die Hauptgeschwindigkeit und für den Feingang. Diese Anordnung erleichtert die Verwendung stark variierender Uebersetzungsverhältnisse. Durch zentrale Druckschalter, vom Boden aus zu bedienen, oder durch Meisterschalter in der Vollsichtkabine wird die Handhabung der Krane vereinfacht.



# SchenkerStoren

## Vitra-Flex

Die bewährte Store für Doppelverglasungsfenster

Beliebige Lamellenverstellung

Grosse Farbwahl

Zuverlässige Getriebebedienung

**Storenfabrik**

**Emil Schenker AG., Schönenwerd**

Telephon (064) 3 13 52

Halle VIIIa, Stand 3144

Filialen in: Basel, Bern, Genf, Lausanne, Lugano, Luzern, Solothurn, St. Gallen, Winterthur, Zürich

# SCHULTHESS



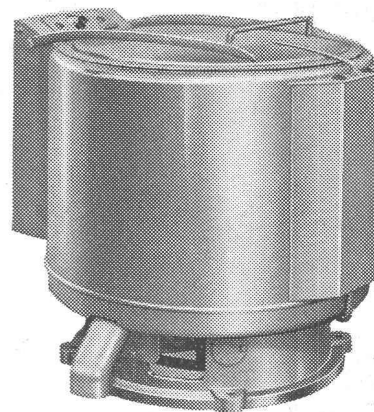
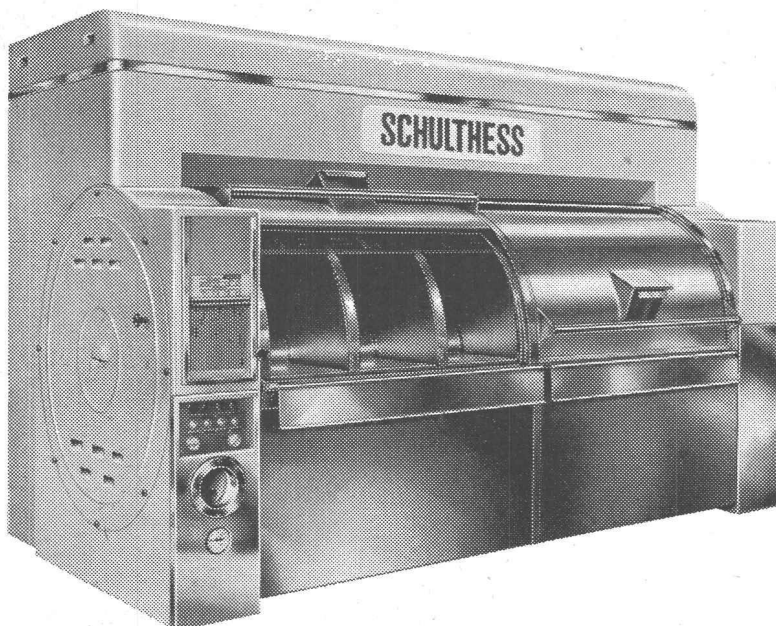
## Waschautomaten Schulthess-Frontal

7 Modelle 

4	6	10	18	25	35	60 kg
---	---	----	----	----	----	-------

Jedes Modell mit patentierter Lochkartensteuerung, eingebautem Boiler, automatischer Waschmittelzufuhr durch Kippbecher und patentierter Spülvorrichtung. Diese Automaten waschen vor, kochen, brühen, spülen und schwingen. Geeignet für gewerbliche Wäschereien, Hotels, Restaurants, Heime, Anstalten sowie für Haushaltungen und Mehrfamilienhäuser. 50 bis 65% Leistungssteigerung und Einsparungen an Waschmitteln, Löhnen und Energie im Vergleich mit konventionellen Maschinen. Mit 8 Lochkarten leistet Ihr Schulthess-Automat die gleiche Arbeit wie 8 ganz verschiedene Spezial-Waschautomaten.

Die beste Referenz: Über 30 000 Schulthess-Automaten in Betrieb!



## Schulthess-Schnellläuferzentrifugen

3 Modelle	S/500	S/700	S/900
Ladegewicht	14	30	47 kg

Diese Zentrifugen arbeiten vollständig vibrationsfrei mit 1500 t/min und sind vollautomatisch gesteuert. Die Schleuderleistung ist derart hoch, dass höchstens während 6 Minuten geschwungen werden darf, weil sonst die Wäsche für das Mangeln zu trocken wird.

## Schnellwaschautomaten Schulthess-Pullman

4 Modelle	S/P 3	S/P 4	S/P 5	S/P 6
Ladegewicht	120	155	190	230 kg
Std.leistung	210	270	290	350 kg

Schnellwasch-Programmdauer 30 Min.

Einfüllen und entladen in 6 bis 10 Minuten. Automatische Programmsteuerung mit auswechselbaren Lochkarten. Eingebauter Wassertank, automatische Waschmittelzufuhr, patentierte Spülvorrichtung, eingebaute Anlage für Wärme- und Spülwasserwiederverwertung. Energie- und Betriebskosten-Einsparungen gegenüber konventionellen Maschinen über 60%.

## MASCHINENFABRIK AD. SCHULTHESS & CO. AG. ZÜRICH

Zürich	Stockerstrasse 57	Tel. 051/274450
Bern	Aarberggasse 29	Tel. 031/30321
Chur	Bahnhofstrasse 9	Tel. 081/20822
Lausanne	16, av. du Simplon	Tel. 021/262124
Neuchâtel	9, rue des Epancheurs	Tel. 038/58766

Grm. F / R30 D

MUBA  
im Neubau  
2. Stock  
links  
bei der  
ROLLTREPPE

Halle 20  
Stand 6545



Aufzüge- und  
Elektromotorenfabrik  
Schindler & Cie. AG  
Ebikon / Luzern

In  
hohen  
Häusern  
fahren  
schnelle  
Schindler  
Lifts



## Albiswerk Zürich AG.

Halle III, Stand 751

Die Verwendung immer schneller schaltender Telephonie-Systeme verlangt auch entsprechende Prüf- und Messgeräte. Der ausgestellte, neu entwickelte Impulsschreiber arbeitet nach dem Metallpapier-Registrier-Verfahren. Während der aufzeichnenden Impulsdauer wird der Schreibstromkreis eines Aufzeichnungssystems geschlossen und auf dem hellglänzenden Metallpapierstreifen ein schwarzer Strich eingebrannt. Dadurch entfällt eine mechanische Auslenkung mit der damit verbundenen Einschränkung des Auflösungsvermögens und der Messgenauigkeit.

Das neue Personensuch-System Albis-Mobil-Ruf arbeitet drahtlos mit Hilfe eines durch einen Sender erzeugten magnetischen Wechselfeldes auf einer einzigen festen Frequenz von 30 kHz und mit Impuls-Modulation. Jede an die Suchanlage angeschlossene Person trägt ihren individuellen Taschenempfänger auf sich. Es können bis zu 729 Personen gesucht werden, und es ist möglich, bis zu zehn Personen gleichzeitig zu suchen.

Neu an den gezeigten Chefstationen sind die Zweifarben-Leuchttasten (Bild 1). Bei diesen Stationen sind die



Bild 1. ALBIS-Chiefstation mit Zweifarben-Leuchttasten

Anzeige-Organe für «Anrufe», «Besetzt» usw. in den Leuchttasten eingebaut. Diese platzsparende Konstruktion erlaubt, die Station mit doppelt soviel Leitungen als bisher auszurüsten. Erstmals sind die benötigten zwei Lampen pro Taste nicht in der Taste selbst eingebaut, womit das Erwärmungsproblem und die damit verbundenen Verformungs-Erscheinungen umgangen werden konnten.

Wie das aktuelle Wachstumsproblem der Telephon-Anlagen bei sich vergrößernden Betrieben gemeistert werden kann, wird erstmals am ausgestellten Haus-Automaten gezeigt. Vom niedrigsten Ausbau für den Anschluss von drei Amtsleitungen und 30 Teilnehmern lässt sich diese Hauszentrale dank einem durchdachten Baukasten-System stufenweise bis zum Endausbau von 20 Amtsleitungen und 180 Teilnehmeranschlüssen erweitern. An diese Zentrale lassen sich auch die bewährten Zusatzeinrichtungen wie Chefstationen, Personensuchanlagen usw. anschliessen.

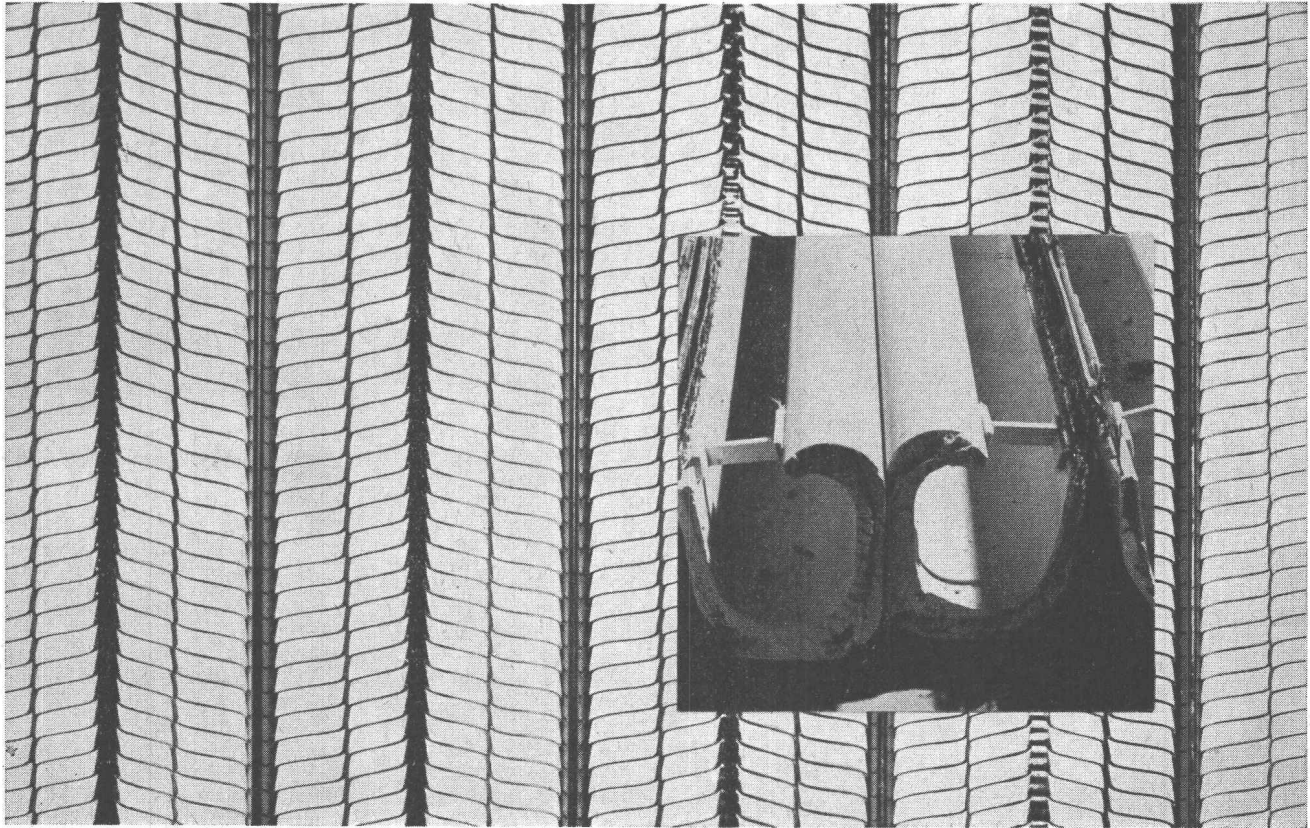
Aus dem Fabrikationsprogramm werden im weiteren gezeigt: Eine Fernsteuerungs-Demonstrationsanlage, Lichtrufapparate, handgesteuerte Personensuchanlagen sowie erstmals verschiedenfarbene HF-TR-Empfänger. Aus dem Gebiet der Messtechnik zeigt die Firma ein transistorisiertes HF-TR-Voltmeter sowie ein Vektorvergleichsgerät.

## S. A. des Ateliers de Sécheron, Genf

Halle III, Stand 742

Während der letzten 12 Monate wirkte Sécheron auf Grund der erworbenen technischen Fortschritte sehr aktiv auf mehreren Gebieten, insbesondere auf demjenigen der Grossgeneratoren und Grosstransformatoren, Gleichrichterlokomotiven, pumpenlosen Gleichrichter mit Edelgasfüllung und automati-

# Gewölbe-Konstruktionen



herabgesetzte Decken  
Verschalungen  
Kabinen-Trennwände  
Kanäle für indirektes Licht  
Verkleidungen aller Art etc.  
am solidesten mit

## Hesco-Rippenstreckmetall

Verkauf durch Eisen- und  
Baumaterialien-Händler  
Bitte verlangen Sie den Prospekt von  
Hess & Cie. Pilgersteg, Rüti ZH,  
Drahtzieherei  
Metallwaren- und Nagelfabrik  
Telefon 055 43522



*Hess & Cie. Pilgersteg, Rüti (Zürich)*

Muba-Stand Nr. 1086, Halle V





# Rohrpost-Anlagen

sind das geeignete Mittel, Ihren Betrieb zu rationalisieren

Bank-Betriebe

Papier-Industrie

Textil-Industrie

Chemische Industrie

Maschinen-Metall-Industrie

Elektro-Industrie

Fahrzeug-Industrie

Versand-Geschäfte

Wir bauen für jedes Wirtschaftsgebiet die geeignete Anlage von der einfachen Punkt-Punkt-Verbindung bis zur vollautomatischen wälscheibengesteuerten Rohrpost-Anlage

Unverbindliche Beratung und Projektierung durch

**Standard Telephone und Radio AG.**

Zürich, mit Zweigniederlassung in Bern

schen Transduktorregler. Die von Sécheron für die «Grande Dixence» ausgeführten oder noch laufenden Bestellungen an Generatoren und Transformatoren erreichen eine Gesamtleistung von über 1 Mio kVA. Zwei Dreiphasen-Generatoren von 80 000 kVA, 500 U/min und 3 Dreiphasen-Transformatoren von 80 000 kVA, 15/260 kV, alle bestimmt für das Werk Nendaz im Wallis, befinden sich gegenwärtig in Montage.

Fünf verschiedene Typen von elektrischen Fahrzeugen, die die letzten Entwicklungen von Sécheron auf dem Gebiete der Traktion kennzeichnen, sind ebenfalls dargestellt. Es handelt sich um Trolleybusse von 200 PS mit automatischer Anfahr- vorrichtung für die Stadt Genf, Triebwagenzüge für die Vorort-Untergrundbahn von Madrid, unter Lizenz Sécheron gebaute Triebwagenzüge für 3000 V für den Vorortsverkehr von Neapel, diesel-elektrische Rangierlokomotiven von 1700 PS, Doppeltriebwagen für 16 $\frac{2}{3}$  Hz für Zahnrad- und Adhäsionsbetrieb der Visp-Zermatt-Bahn. Als Pionierleistung von Sécheron sei der Bau von Zweifrequenz-Gleichrichterlokomotiven erwähnt, deren unbestrittener Erfolg bei Betrieb sowohl mit 16 $\frac{2}{3}$  wie mit 50 Hz eine bedeutende Entwicklung voraussehen lässt.

Die automatischen Transduktor-Regler Typ Sécheron-Transex nehmen auf dem Reglergebiet einen immer wichtigeren Platz ein, obwohl die klassischen Sécheron-Regler weiterhin den bisherigen Ansprüchen der meisten Verbraucher voll- auf genügen.

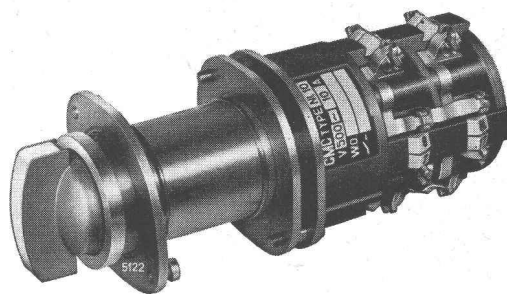
Halle VI, Stand 1224

Hier zeigt die Firma Sécheron eine Neuentwicklung in Form der Elektrode RAPIDEX. Diese besitzt gegenüber normalen Elektroden eine um 20 bis 25 % erhöhte Schweissleistung. Ihr Anwendungsgebiet ist vor allem der allgemeine Stahl- und Maschinenbau, Behälterbau, Karosserie- und Waggonbau.

Auf dem Gebiet der Schweiss-Apparate ist erstmals der entwickelte Schutzgas-Apparat ARCOFIX zu sehen, der in erster Linie für die ARGONARC-Schweissung bestimmt ist. Er bietet jedoch auch für die Handschweissung mit Elektroden entsprechende Vorteile. Seine Handhabung ist denkbar einfach.

**Carl Maier & Cie., Schaffhausen** Halle III, Stand 790

GMC zeigt einen neuen Kommandoschalter für 10 A 500 V mit beachtenswert kleinen Abmessungen des Schalterteiles und des Betätigungsgriffes. Der Schalter besteht aus den Schalteinheiten, dem Rastrierteil und der Programmscheibe. Je nach Bedarf können bis zu fünf Schalteinheiten mit je vier Doppelunterbrechungskontakten zusammenmontiert werden. Der Drehgriff aus Kunststoff ist in weisser, roter, gelber und grüner Farbe lieferbar. Um den Kommandoschalter gut in verschiedenfarbige Schemata einzufügen, wird



Kommandoschalter Typ N1 10 für 10 A 500 V

über dem Drehgriff ein Metallband entsprechender Farbe angebracht. Bei der Normalausführung ist die 90°-Stellung rastriert; durch Hineindrücken kann der Drehgriff in beiden Richtungen um weitere 30° in eine Arbeitsstellung (Impulsstellung) geführt werden. Der Platzbedarf ist sehr gering; inkl. Verdrahtung genügen 60 x 60 mm und je nach Anzahl Schalteinheiten eine Tiefe von 110 bis 190 mm. Von hinten leicht zugängliche und klar bezeichnete Anschlüsse ermöglichen ein müheloses Verdrahten.

Die Steuerschütze Typ MR für Gleich- und Wechselstrom sind nach dem Baukastensystem konstruiert. Die fünf- und zehnpoligen 6-A- und die vierpoligen 15-A-Schütze besitzen alle denselben Unterteil, bestehend aus Magnetsystem und Tragbügel. Sie lassen sich eng nebenein-



## Treffpunkt Muba 1959 Unter der Zent-Frenger-Decke!

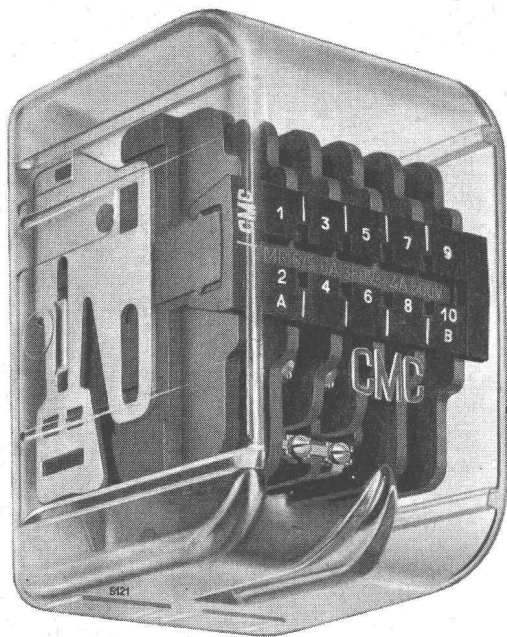
Technisch Interessierte – Architekten, Bauunternehmer, Immobilienverwalter usw. – sowie die Freunde höchsten Wohnkomfortes werden am Zent-Stand die einzigartige Konstruktion und Arbeitsweise der in aller Welt bewährten Zent-Frenger-Strahlungsheizung persönlich prüfen können.

Unser Ausstellungsprogramm erfaßt: Zent-Lamella-Stahlradiatoren – Zent-Gußradiatoren – Zent-Foco-Kessel – Zent-Stahlkessel – Zent-Boiler – Zent-Wäschetrockner Radical 6 – Zent-Frenger-Decke. Gründlich geschulte Mitarbeiter stehen den Besuchern unseres Standes gern mit wissenswerten Erläuterungen zur Verfügung! – Notieren Sie sich jetzt Ihre Fragen oder besonderen Probleme der Heizungstechnik, damit wir Sie eingehend beraten können. Sie finden uns am Stand Nr. 1301 der Halle 6. Wir freuen uns auf Ihren Besuch.

**Zent AG Bern/Ostermundigen**



ander montieren und ergeben dank den kleinen Abmessungen eine gute Platzausnutzung. Die Kontakte sind doppelunter-



5poliges Steuerschütz Typ MR 6/5 6 A 380 V mit glasklarer Polystirol-Abdeckhaube

brechend und wahlweise als Öffnungs- und Schliesskontakte umstellbar. Als Schutz gegen Berührung und Staub wird eine Abdeckhaube aus glasklarem Polystirol verwendet. Alle diese Schütze und jene für 60 A können entsprechend den CSA-Vorschriften geliefert werden.

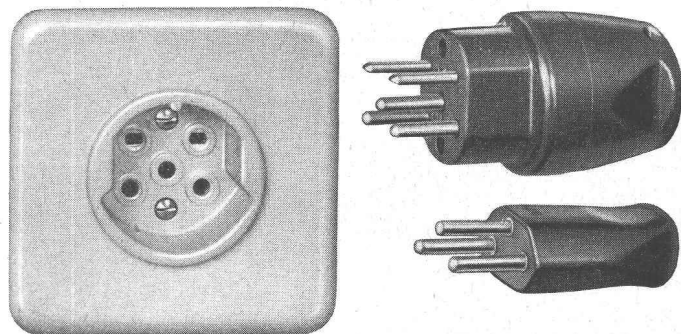
Die Anlageabteilung zeigt eine elektrische Steuerung zu einer vollautomatischen Gussputzmaschine. Diese Steuerung umfasst ein separates Kom-

mandopult mit den Steuerorganen und Messinstrumenten und einen Apparateschrank mit eingebauten Motorschutzschaltern, Schütze und Sicherungen. Aus dem Hochspannungsgebiet wird ein neuer Scheren-Trennschalter Typ TPF, 380 kV für 2000 A mit einem neuen Motorantrieb gezeigt. Die Kraftübertragung erfolgt über einen Dreh-Isolator, der parallel zur Stützsäule steht. Der Antriebsmechanismus befindet sich oben auf der Stützsäule. Das Gewicht der Schere wird durch Federkraft ausgeglichen. Ein reichlicher Kraftüberschuss ermöglicht das sichere Schalten bei vereisten Trennern.

**Adolf Feller AG., Horgen**

Halle III, Stand 831

Der diesjährige Stand, der im Zeichen des 50jährigen Bestehens des Unternehmens steht, ist durchgehend mit den neuesten Ausführungsarten bestückt. Als hauptsächlichste Neuerung zeigt die Firma einen kleinen Steckkontakt 3 P + N + E, 10 A, 380 V. Dieser wurde geschaffen, um dem Bestreben nach vermehrter Sicherheit Rechnung zu tragen, was durch die Einführung der Nullung nach Schema 1 in der Hausinstal-



lation ermöglicht wird. Es ist der Firma nicht nur gelungen, einen solchen fünfpoligen Steckkontakt in Ausführung Grösse I (für Unterputzplatten 80 x 80 bzw. 86 x 86 %) herzustellen, sondern ihn derart zu gestalten, dass entweder der dazu ge-

**Bleikabel und Kunststoffkabel**  
MUBA Halle 2, Stand 564

## Equipements pour centrales électriques

Alternateurs et moteurs de toutes puissances, à l'exception des petites machines fabriquées en série. Transformateurs mono- et triphasés pour toutes puissances et tensions. Equipements complets pour la traction électrique. Installations de redresseurs sans pompes, à vapeur de mercure et gaz rare. Régulateurs automatiques ultra-rapides pour les réglages les plus divers. Electrodes et appareils pour le soudage à l'arc.

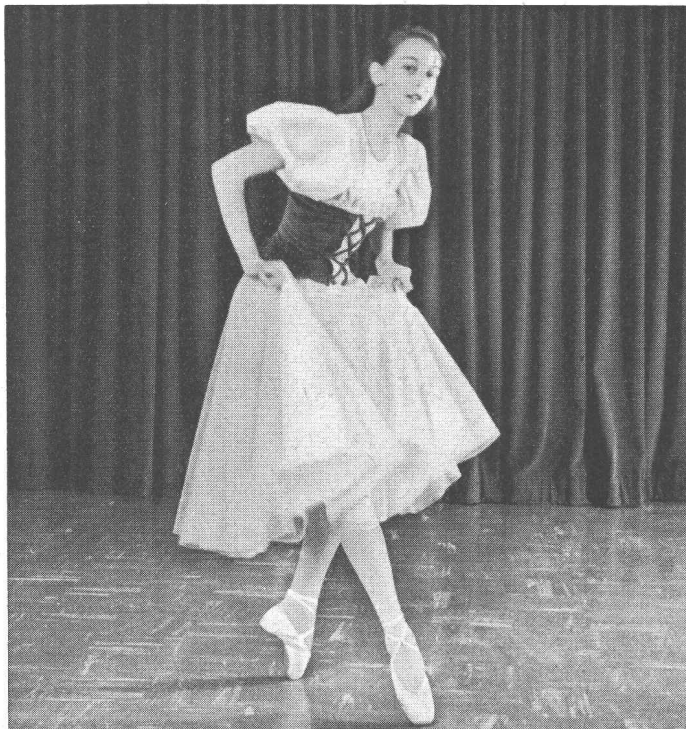
# Sécheron

A la Foire de Bâle  
visitez nos stands  
742 halle 3  
1224 halle 6



**S. A. des Ateliers de Sécheron, Genève**





# TERRAFLEX

-Bodenbelag, seit 20 Jahren bewährt und ständig verbessert, ist ein Spitzenprodukt.

36 wohlausgewogene, schönste Farbtöne erlauben Kombinationen vom einfachen Zweckboden bis zum anspruchsvollsten künstlerischen Dessinbelag: für Industrieräume, Laboratorien, Spitäler, Verkaufslöke, Büros, Studios, Küchen, Korridore, Soussole, Wohndielen, Konferenzräume, Hallen etc.

Die durchgeknefete Mischung von Asbestfasern und Vinyl verleiht TERRAFLEX grösste Widerstandsfähigkeit (minimale Abnutzung); Feuer-, Fett- und Säurebeständigkeit; hohe Druckfestigkeit; Elastizität (angenehmes Gehen) und Isolierfähigkeit (Spannungen bis 4500 V).

TERRAFLEX-Böden benötigen geringste Wartung (nur aufwaschen), wirken schalldämpfend und lassen sich leicht und rasch verlegen: Grösse der Platten:

22,8 x 22,8 cm; Stärken: 1,6 mm, 2,5 mm und 3,2 mm.

TERRAFLEX im Wohnungs-, Zweck- und Industriebau wird höchsten Ansprüchen gerecht. Verlangen Sie Offerten beim Fachgeschäft.

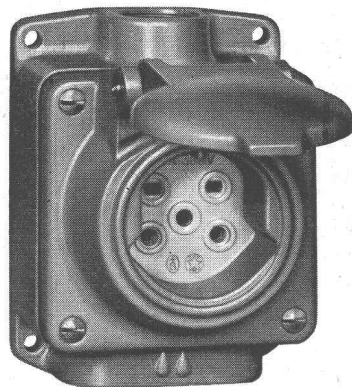
Generalvertretung:  
Flachdach- und Terrassenbau AG.  
Bern Marktgasse 37 Tel. (031) 2 76 76



JOHNS - MANVILLE PRODUKTE



hörige Stecker mit fünf Stiften (Abb. 1) in die Steckdose eingeführt werden kann (3 x 380 V + Nulleiter + Schutzleiter) oder aber ein normalisierter Stecker 2 P + E für einen Verbraucher ~ 220 V (siehe Bild 1). Die Steckdosen sind in allen erforderlichen Ausführungen, für Montage in trockenen, feuchten oder nassen Räumen (siehe Bild 2) erhältlich, ferner als Einbautyp sowie für Unterputz- und Schalttafelmontage. Sie sind mit dem Sicherheitszeichen des SEV versehen und zum Patent angemeldet. Als weitere Neuerung sind Schalter und Steckdosen in Isolierpressstoffgehäusen zu erwähnen, von gleichen Dimensionen wie bisher die gebräuchlichen Gussgehäuse. An Stelle der erdungspflichtigen Gussgehäuse können deshalb dort, wo eine Erdung der Gehäuse nicht erwünscht ist, die neuen Isolierpressstoffgehäuse vorgesehen werden. Als weiterer Vorteil ist zu erwähnen, dass zwei separate Klemmen im Gehäuse beispielsweise die Durchführung von Nulleiter oder Schutzleiter ermöglichen. Die Gehäuse können mit oder ohne Stahlpanzer-Anschlussgewinde geliefert werden; sie sind auch in Weiss erhältlich.



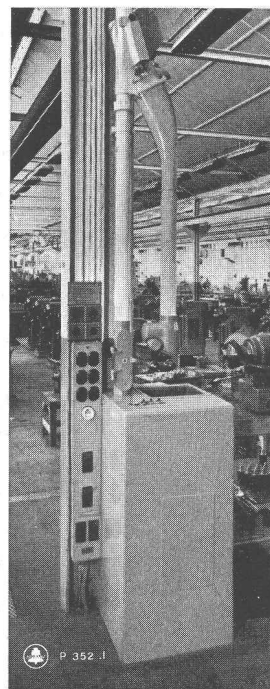
## Standard Telephon und Radio AG., Zürich

Halle IIIb / Parterre, Stand 907

Nebst Kondensatoren und Gleichrichtern, die — weil für einen grossen Kundenkreis von Interesse — immer in reicher Auswahl ausgestellt sind, wird dieses Jahr eine Rohrpost-Anlage vorgeführt, eine wälscheibengesteuerte Weichenanlage im Kreislaufsystem. Die Standard ist das einzige Unternehmen, das in Anlehnung an die Telephontechnik Wälscheibensteuerung ihrer Rohrpostanlagen entwickelt hat (Patent angemeldet). Im Zusammenhang mit Rohrpostanlagen werden eine Anzahl verschiedener Büchsentypen gezeigt.

Die Ausstellung von Kondensatoren ist wiederum reichhaltig und zeigt jedes Jahr Neuartiges. Der Akzent ist diesmal auf Miniatur-Elektrolyt-Kondensatoren gelegt, «Mini-Elko» genannt. Eine weitere, beachtenswerte Entwicklung ist der Blitzlicht-Elektrolyt-Kondensator von stark reduzierter Abmessung, ebenfalls ein ausgesprochenes Qualitäts-Produkt der Standard.

Seit bald 20 Jahren stellt die Standard Telephon und Radio AG. Selen-Gleichrichter her. Nur ein Dezenium früher ist dieses wichtige Bauelement der Elektrotechnik in einem ausländischen Werk des Standard-Unternehmens entwickelt und zum ersten Male serienmässig hergestellt worden. Seither ist dieses Produkt stets verbessert und zu seiner heutigen Vollkommenheit geführt worden. Zum ersten Male ist die seit einiger Zeit auf dem Markt befindliche Platte Typ «VZ» gezeigt, die gegenüber der normalen Ausführung eine strommässig bis zu 100 % grössere Belastbarkeit besitzt. Die «VZ»-Platte wird in Anlehnung an die eingebürgerte Normung für Sperrspannungen von 20 und 25 V fabriziert. Für spezielle Zwecke können indessen Platten normaler Belastbarkeit bis zu 50 x 50 mm Abmessung auch für eine Sperrspannung von 36 V eff. geliefert werden. Mit den in Kunststoff eingepressten Klein- und Kleinst-Gleichrichtern ist dem Ruf nach Miniatur-Bauelementen auch hier gefolgt.

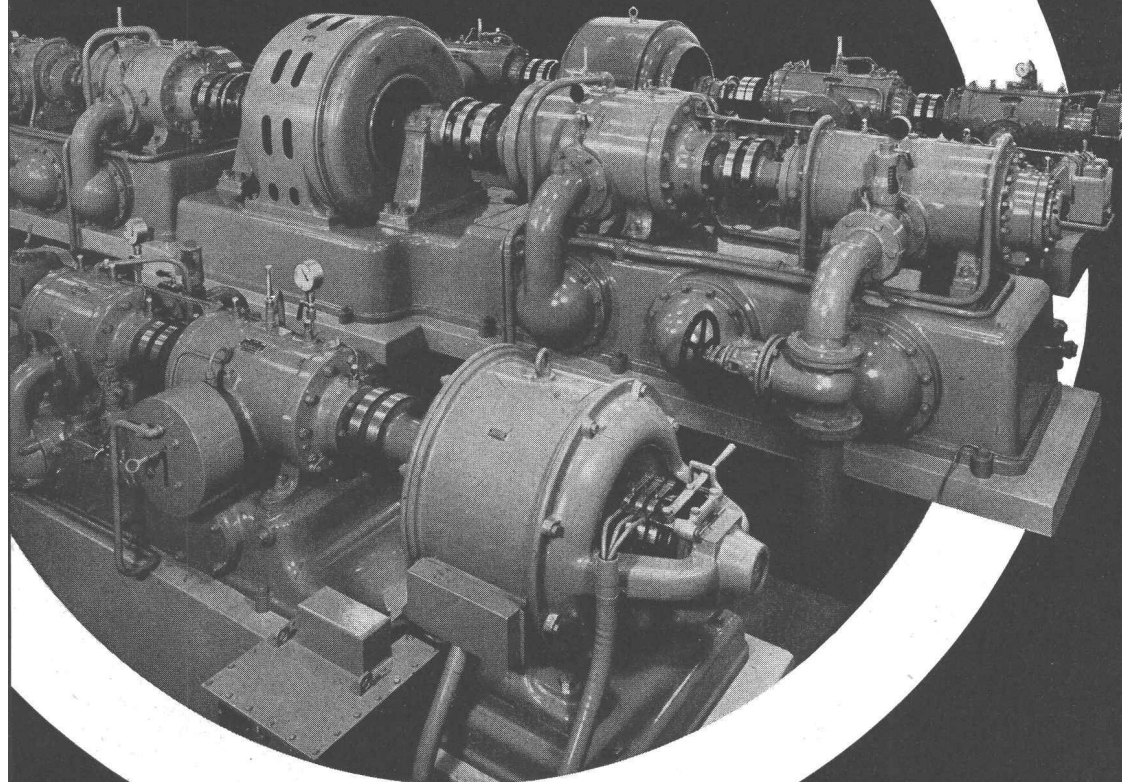


Rohrpostweichenstation für Abwärtsempfang



# Kompressoren

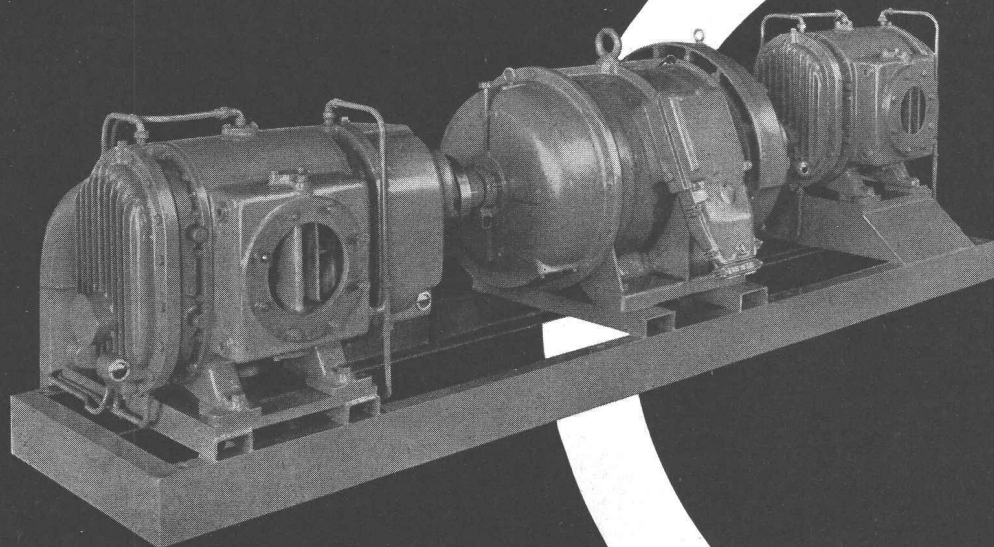
# SLM



Druckluftzentrale für Industrie-  
betrieb mit SLM-Kompressoren

Schweizerische Lokomotiv- und Maschinenfabrik Winterthur

Zweistufiges Kreiskolbengebläse  
für Textilbetrieb

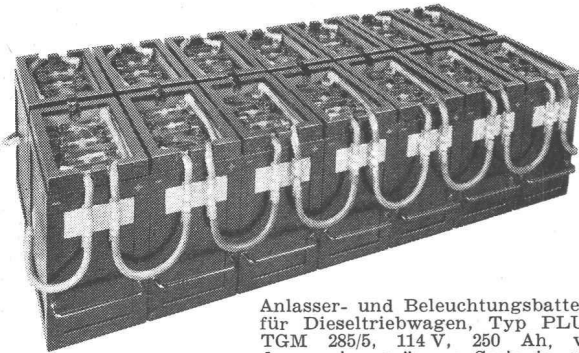


# Gebläse

## PLUS AG., Basel

Halle IIIb, Parterre, Stand 924

Die PLUS AG. stellt vor allem die vier von ihr hergestellten Traktionsbatterie-Typen aus und zwar: Gitterplatten-Batterien Typen PLUS-TG und PLUS-TGM und die Hochleistungs-Batterien Typen PLUS-ROBUSTA und PLUS-TUBAX. Für die Gitterplatten-Batterien werden, inbegriffen einen Wechsel der positiven Platten in der halben Betriebszeit, drei bzw. vier Jahre Garantie gegeben, die Batterien PLUS-ROBUSTA und PLUS-TUBAX benötigen, bei ebenfalls drei bzw. vier Jahren Garantie, keinen positiven Plattenwechsel. Der zum erstenmal ausstellte neue Typ PLUS-ROBUSTA besitzt eine verdickte positive Gitterplatte, die vollständig in Glasseiband eingewickelt ist (kleiner Raumbedarf, günstiger Preis). Von den STARTER-Batterien werden die kleinsten und grössten 6- und 12-V-Batterien ausgestellt. Diese Hochleistungsbatterien besitzen eine besonders bei extrem kalter Witterung vergrösserte Startfähigkeit, so dass das Anlassen des Motors auch bei strengster Kälte keine Schwierigkeiten verursacht. Seit sieben Jahren stellt die PLUS AG. ebenfalls Gleichrichter, besonders für das Laden von Akkumulatorenbatterien und für galvanische Zwecke, her. Ausgestellt ist ein magnetisch regulierter Speisegleichrichter mit stabilisierter Ausgangsspannung für 50 V und 25/75 A. Daneben werden noch kleinere Ladegleichrichter für Garagen gezeigt.



Anlasser- und Beleuchtungsbatterie für Dieseltriebwagen, Typ PLUS-TGM 285/5, 114 V, 250 Ah, von denen eine grössere Serie in spezieller Tropenausführung exportiert wurde

## Cerberus AG., Werk elektronischer Apparate, Männedorf ZH

Halle III b/1, Stand 2556

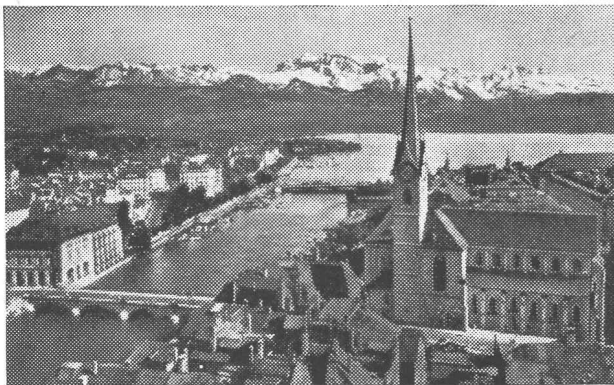
Kurz vor Ende 1958 hat die Firma Cerberus AG. ihre aufs modernste eingerichtete Fabrik in Männedorf bezogen. Die Räumlichkeiten ihres ehemaligen Sitzes in Bad Ragaz genügen den stetig wachsenden Fabrikationsbedürfnissen nicht mehr. In eindrucklicher Weise wird dem Standbesucher der auf der ganzen Welt einzigartige und unübertroffene Cerberus-Feuermelder vorgeführt. Die «elektronische Nase» des Cerberus riecht einen Brand schon in seinem frühesten Anfang und löst unverzüglich Alarm aus, schon dann, wenn bei einem Mottbrand weder eine Flamme noch sichtbarer Rauch oder ein Temperaturanstieg zu bemerken ist. Der Besucher kann sich mit einer brennenden Zigarette oder mit einem Streichholz selbst davon überzeugen, wie wirksam eine Cerberus-Feuermeldeanlage funktioniert. Kaum riecht die elektronische Nase die ersten Verbrennungsgase, so blinkt auch schon der optische Alarm auf, und gleichzeitig ertönt das Signalhorn oder eine Sirene. Am Demonstrationsgerät wird der Feueralarm an vier verschiedene Telefonabonnenten übertragen, denen ein gesprochenes Tonband den Brandort meldet. Andererseits ist eine vollständige Einbruch- und Ueberfallmeldeanlage montiert, die ebenfalls in Funktion gezeigt wird.

## K. Rüttschi, Pumpenbau, Brugg

Halle V, Stand 1010

An buntfarbigen Rohrleitungen sind die eleganten und mehrfach ausgezeichneten PERFECTA-Umwälzpumpen für Zentralheizungen befestigt. Sie laufen praktisch geräuschlos. und da sie zudem keiner Wartung bedürfen, werden sie von den Installateuren und Heizungsbesitzern seit Jahren sehr geschätzt.

In einem besonderen Abschnitt finden wir das Normfeld der einstufigen Niederdruckpumpen augenfällig dargestellt. Alle einstufigen Niederdruckpumpen des gesamten Fabrikationsprogrammes beruhen auf der einfachen und sinnreichen Normreihe, seien es nun Heizungs-, Industrie-, Wasserversorgungs- oder Chemiepumpen. Richtig ausgewählt, ergeben die Normpumpen Arbeitsmaschinen von hoher Wirtschaftlichkeit und vorteilhaftem Anschaffungspreis.



Fraumünsterkirche Zürich  
ca. 13 000 m<sup>3</sup> Luftinhalt, nur 170 kW Anschlusswert

Beste Referenzen auch für

- Chalets
- Wohnhäuser
- Schulen
- Kinos
- Hotels
- Geschäftslokale
- Fabrikationsräume
- Gewächshäuser
- Schaufenster

## STAR UNITY AG.

Fabrik elektrischer Apparate Zürich 7/53, Drusbergstr. 10  
Fabrik in Au-Zch.                      Telefon (051) 95 64 67

# Elektrische Kirchen-Heizungen

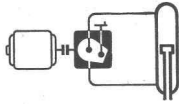
nach dem STAR UNITY  
Niedertemperatur-Strahlungs-System

lösen das Heizproblem in kleinen und grössten Kirchen auf wirtschaftlichste Weise

- **Einfache Montage** der Strahlungsheizrohre unter den Sitzbänken (nicht unter dem Fuss-Schemel), daher maximales Wärmestrahlungsfeld und gute Reinigungsmöglichkeiten der freien Bodenfläche
- **Milde Wärmestrahlung**, weil Niedertemperatur (unter 100° C) im Gegensatz zu Hochtemperatur-Strahlern (350—450° C)
- **Niedrigste Anschlusswerte (kW)**, daher **energie-wirtschaftlich zu begrüssen**
- **Günstige Baukosten**
- **Kurze Aufheiz-Zeiten**
- **Wirtschaftliche Betriebskosten**
- **Zuverlässiges Schweizer Fabrikat**
- **Langjährige, beste Referenzen**

Besuchen Sie uns an der  
MUBA Halle 13 Stand 4725

Hochdruckpumpen



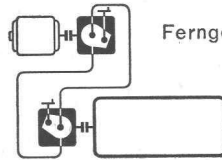
Stufenlos regulieren mit

# HYDRO TITAN

Flüssigkeitsgetrieben  
und Hochdruckpumpen  
für 2 PS bis mehrere  
hundert PS



Normgetriebe



Ferngetriebe

**grosser Regelbereich**

**Regulierung auf konstantes Drehmoment  
oder auf konstante Leistung**

**hoher Wirkungsgrad in weitem Bereich**

**kraftschlüssige Leistungsübertragung**

**rasches, stossfreies Reversieren**

**zwangsläufiges Bremsen**

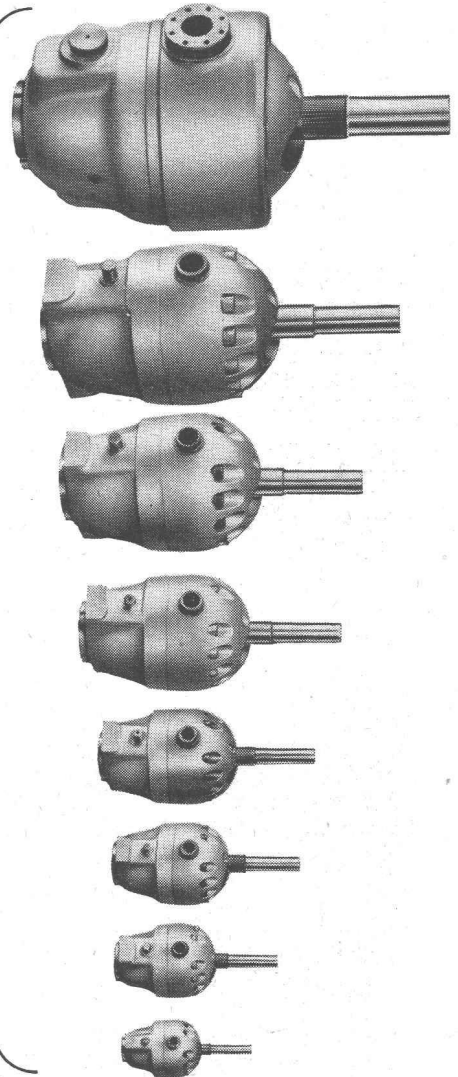
**grosse Überlastbarkeit**

**einfache Bedienung**

**Freizügigkeit der Anordnung**

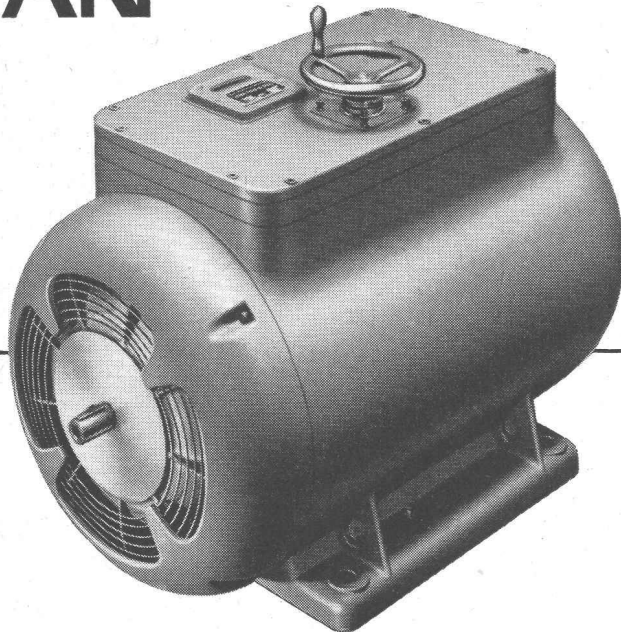
**Parallel- oder Serieschaltung mehrerer  
Ölmotoren möglich**

HYDRO TITAN Einheiten



# HYDRO TITAN

der ideale, wirtschaftliche, betriebssichere  
und bewährte Antrieb für alle Zweige der  
Industrie und des Verkehrswesens



# VON ROLL

Gesellschaft der  
Ludw. von Roll'schen Eisenwerke AG.  
Eisenwerk Klus, Klus





Steckdose mit Schutzkontakt  
Ausführung  
mit Berührungsschutz



76003 BS Pmi  
2 P + E  
2 P + T 10 A 250 V

Die Kontakthülsen sind durch eine Drehscheibe gegen beabsichtigte Berührung zugedeckt.

Der Stecker kann erst nach entsprechender Drehung der Sperrscheibe eingeführt werden.

Verschiedene unserer Modelle wurden mit der Anerkennungsurkunde «Die gute Form» ausgezeichnet.



## Adolf Feller AG Horgen

Schweizer Mustermesse Basel, Halle III, Stand 831



## Geilinger & Co. Eisenbauwerkstätten Winterthur

Schweizer Mustermesse 1959  
Basel 11.-21. April  
Halle 8a, Stand 3114

Aus unserem  
Fabrikationsprogramm zeigen wir:

## Leichtmetallfenster

Ganzmetallfenster  
BGT-Holz / Metallfenster  
ALSEC-Fenster mit isolierten Profilen  
Horizontalschiebefenster  
(System General Bronze, New York)

## Kipptore

Normaltor 240 x 200 cm i/L.

## Hebebühnen

Typ Cadet für 1500—2000 kg Tragkraft

zweistufige Kompressor VM-140 für Drücke bis 15 atü, mit einer Ansaugleistung von 140 m<sup>3</sup>/h. Ergänzt wird diese Kompressoren-Ausstellung durch eine grosse Auswahl an Pressluftgeräten.

### Schweiz. Wagons- und Aufzügefabrik Schlieren Halle V, Stand 1122

Der Transistor als neues Bauelement hat einen ungeahnten Siegeslauf angetreten und ist aus der Verstärkertechnik nicht mehr wegzudenken. Noch nicht allgemein bekannt und weniger einfach dagegen ist seine Anwendung als Schaltelement in Gesamtsteuerungen, bei denen er dazu aussersehen ist, die bisherigen Schaltkontakte mit ihren Nachteilen zu verdrängen. Viele Störungen einer Aufzugsanlage sind auf das Versagen von elektrischen Steuerkontakten durch Schmutz, Verschleiss und Alterung zurückzuführen. In dieser Erkenntnis hat sich Schlieren die Vorteile des kontaktlosen Transistors als neues Schaltelement zunutze gemacht und mit diesem eine grundsätzlich neue Schalttechnik, die ACONIC-Technik, entwickelt. Dort, wo früher die Schaltvorgänge der Relais Lärm erzeugten, arbeiten heute nach der ACONIC-Technik statische Elemente völlig bewegungs- und geräuschlos. Der grösste Vorteil liegt aber in der auf fast 100 % gesteigerten Betriebssicherheit und in einer Alterungsbeständigkeit, die diejenige selbst schwach beanspruchter Relaiskontakte bei weitem übertrifft.

Im Schlieren-Stand steht ein Monotron-Antrieb mit Collectiv-Steuerung in ACONIC-Technik. Diese Anlage ist vollautomatisch. Der Messebesucher kann auf einem Druckknopf-tableau in eigener Regie beliebige Fahrten zwischen fünf Etagen veranlassen und den Betrieb in allen Phasen beobachten. Schlieren zeigt an der leistungsfähigen Trafimatic-Steuerung — Modell für 4 Aufzüge mit je 12 Haltestellen —, wie gut sich die ACONIC-Technik auch für die kompliziertesten Fälle eignet und mit welchem Gewinn deren Anwendung verbunden ist. Eine neuartige räumliche Darstellung graphischer Fahrpläne erläutert den Betrieb einer mit Trafimatic-Steuerung ausgerüsteten Aufzugsanlage. Der kontaktlose Druckknopf ist ein weiteres Beispiel technischer Entwicklung am Schlieren-Stand. Vor zehn Jahren hat Schlieren den eleganten Drulux-Knopf eingeführt, der Druckknopf und Quittungslämpchen vereinigt. Ohne die bewährte Form zu verändern, bringt Schlieren jetzt ein kontaktlos ar-

beitendes Element, das in bisher zweijährigem Betrieb zu keiner einzigen Störung Anlass gegeben hat.

### Ludwig von Rollsche Eisenwerke AG.

Halle VI, Stand 1288, Halle VII, Stand 1541 und Halle VIII, Stand 2950

In Halle VI stellt von Roll Heizkessel und Radiatoren aus. Besondere Aufmerksamkeit verdient hier ROLL-O-MAT, eine automatisch arbeitende Kombination Heizkessel-Warmwasser-Boiler. Ebenfalls sehenswert sind die handlichen Leicht-Flaschenzüge, die bei geringem Eigengewicht grosse Lasten zu heben vermögen.

Halle VII beherbergt interessante Schaustücke aus dem Gebiet der Krane und Verladeanlagen, die sich durch weitgehenden Leichtbau auszeichnen; ferner ein Laufwerk mit Gehänge, eine Seilbahnanlage für den Materialtransport, wie sie vor allem beim Bau von Kraftwerken Verwendung findet.

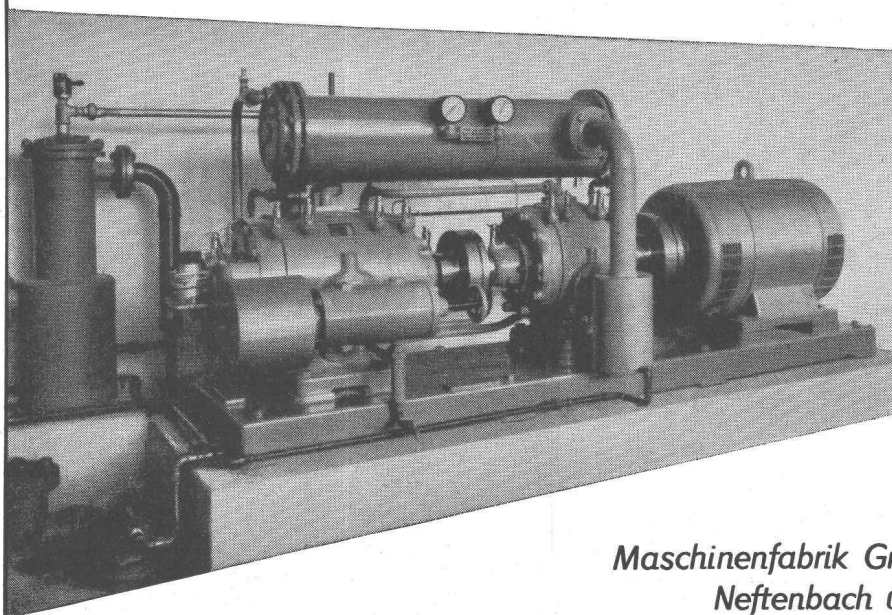
In Halle VIII zeigt VON ROLL ihre bewährten Druckrohre aus Gusseisen, Wasserarmaturen und Hydranten sowie verschiedene Typen von Kunststoff-Rohren Marke ROLLMAPLAST. Daneben nehmen die klassischen Ablaufrohre aus Gusseisen und die besonders für Hochhäuser geeigneten GEKA-Stahlrohre einen wichtigen Platz ein. Im gleichen Stand wirbt die Firma für ihre bekannten Schachtdeckungen und Strassenroste, ferner auch für wasserabstossendes Isoliermaterial Marke LANISOL, das sich durch besondere Wirtschaftlichkeit auszeichnet. Als eine Neuerung im Rahmen des VON ROLL'schen Fabrikationsprogramms präsentieren sich verschiedene Armierungsnetze für den Hoch- und Strassenbau, denen eine hervorragende Verbundwirkung nachgesagt wird.

### Aluminium AG. Menziken in Menziken (Aargau)

Halle V/VI, Stand 1156

Eine mit wärmeisolierenden Profilen ausgeführte Fensterkonstruktion (Pat. ang.) ist als Dreh-Kipp-Flügel ausgebildet und mit einem speziellen Anschlag ausgerüstet. Die Brüstung besteht aus einer isolierenden Füllung in sog. Sandwich-Bauart, deren Plattenelement innen und aussen mit einem Aluminiumblech cachiert ist. Als neuartige Konstruktion ist eine Türeingangspartie zu sehen, die eine der heutigen Architektur angepasste Bauweise anwendet. Die

## GRABER & WENING / ROTATIONS-KOMPRESSOREN



wir liefern halb- und vollautomatische Anlagen für jeden Industriebedarf

1- und 2-stufige Kompressoren für 4 und 8 atü Betriebsdruck  
Eff. Leistung: 100-1000 m<sup>3</sup>/h

Maschinenfabrik Graber & Wening AG.  
Neftenbach (Winterthur)

GW 359



6358

# GIROUD OLTEN

HALLE XIII STAND 4667

ARMATUREN, APPARATE UND  
MASCHINEN FÜR GASWERKE

MAHL-, BRECH- UND SORTIER-  
ANLAGEN FÜR KOHLE UND KOKS

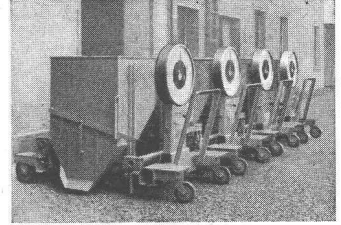
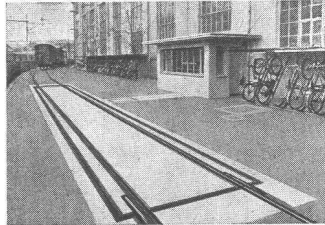
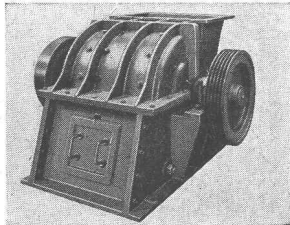
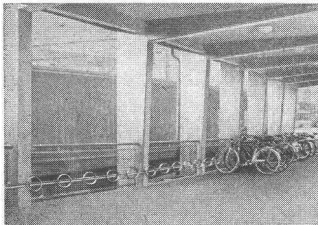
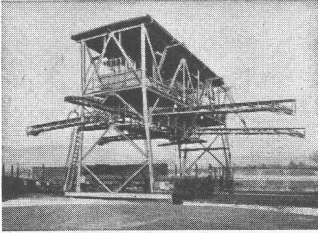
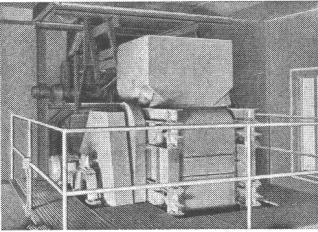
TRANSPORTANLAGEN FÜR GASWERKE

STAHL-, BEHÄLTER- UND APPARATEBAU

ALLG. MASCHINENBAU

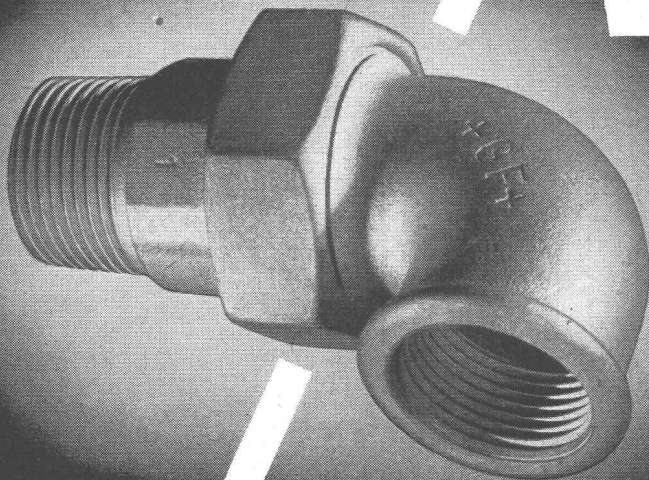
GROSSWAGEN

WAGEN ALLER ART



# +GF+

Wirtschaftliche  
Rohrverbindungen mit  
+GF+ Fittings



**Georg Fischer Aktiengesellschaft, Schaffhausen**

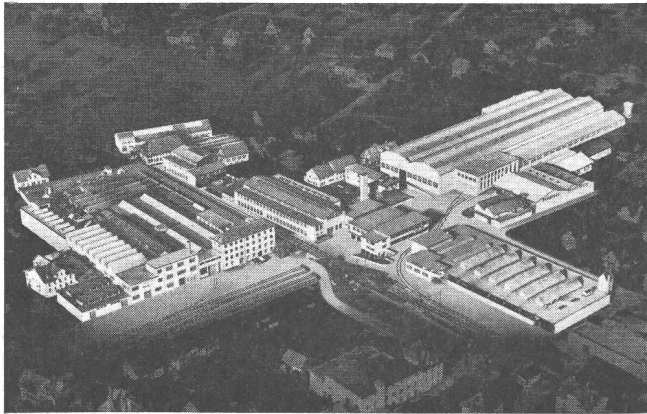
Fi 454/1

Telephon: (053) 5 60 31 / 5 70 31



als Sonnenschutz vor den Fenstern anzubringenden Vertikal-Lamellen (brise-soleil) liegen in zwei Ausführungsarten in Naturgrößen von 4 m Länge vor, wobei die aus einzelnen Profilen zusammengesetzten Lamellenprofile beweglich angeordnet sind.

Als Ergänzung zu den bisher auf dem Markt eingeführten Handlauf-Konstruktionen wird für kleine Brücken-, Laufstege-, Unterführungstreppe-Geländer und Treppe-Geländer in Hochhäusern ein neuer Geländerhandlauf aus Leichtmetall mit eingebauter Leuchte gezeigt. Dieser ist nur 90 mm breit. Seine Form entspricht in den oberen Konturen dem Normalhandlauf für Geländer ohne Leuchteneinbau. Auf diese Weise können beide Typen, das heisst Geländer mit und ohne Leuchteneinbau, ohne Störung für die Hand aneinandergereiht werden. Zudem lässt sich diese Neukonstruk-



Die Fabrikanlagen der Aluminium AG. in Menziken

tion sowohl auf Staketengeländer wie auf Rohrgeländer verwenden. Die Leuchtstoffröhre sowie der für eine gute Lichtausbeute erforderliche Reflektor sind derart angeordnet, dass eine Blendung vermieden wird. Gerade Geländer werden in

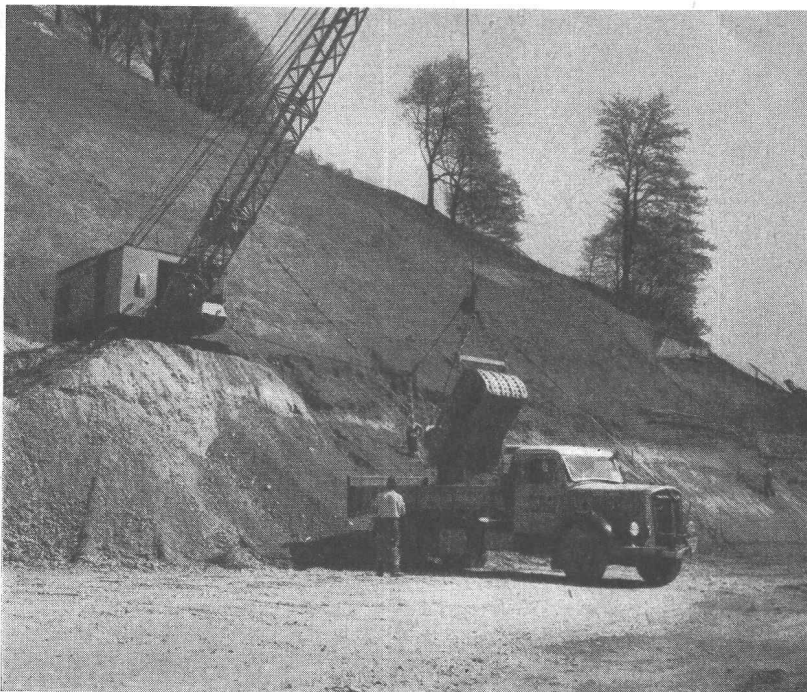
Element-Längen von 2,5 m mit einer Leuchtstoffröhre ausgerüstet. Bei gebogenen Geländern pflegt man mehrere kurze Rohre polygonartig zusammenzubauen. Die Vorschaltgeräte werden bei Treppen in der Mauer, bei Brücken unter der Gehbahn angebracht. Die Stromzufuhr erfolgt durch die Rohrpfeifen. Ausführung nach Plänen der ALUMINIUM AG., MENZIKEN, welche auch alle für diese Geländerkonstruktion erforderlichen Leichtmetall-Halbfabrikate liefert.

Als Novum in der Innenarchitektur erwähnen wir die Ausbildung einer Türzarge in Leichtmetall, welche aus Spezialprofilen besteht. Diese zweiteilige zum Patent angemeldete Konstruktion gestattet eine Montage nach beendeten Bauarbeiten, so dass Beschädigung oder Schmutzigenwerden verunmöglicht wird. Demontage kann jederzeit erfolgen.

MENZIKEN liefert selbst keine Fertigobjekte obiger Art, weder nach eigenen noch nach fremden Entwicklungen, sondern fabriziert die nötigen Leichtmetall-Halbfabrikate dazu, welche von den einschlägigen Metallbauunternehmen und Schlossereien zum Grossteil ab MENZIKEN-Lager bezogen werden können.

Bleche, gerollte Bänder und Rondellen in Aluminium und Aluminiumlegierungen sind Produkte des Walzwerkes. Eine Ende 1958 fertiggestellte moderne Grossformat-Walzenstrasse gestattet Blechfabrikation im Format bis zu 1250 x 4000 mm. Es sind auch gerollte Bänder, ein- oder beidseitig lackiert, ausgestellt. Diese werden im besondern für Raff- und Roll-Sonnenstorenlamellen verwendet. Die verfügbaren Farben sind sehr zahlreich. Unter den stranggepressten Profilen sind die neuen patentierten Wandprofile aus Leichtmetall hervorzuheben. Sie dienen zur Bildung von Wänden für Karosseriebau (Seitenladen), Waggonbau, Palettaufbauten, Liftkabinen, Abschränkungen usw. Die aufeinandergesteckten Profile verriegeln sich gegenseitig durch Einschnappen in die Nuten. Die sich in Abständen von 125 mm bildenden Hohlkammern von 30/30 mm nehmen die Biege- und Verwindungskräfte auf.

Von den vielen weiteren Ausstellungsobjekten, alle aus Leichtmetall, seien noch angeführt: Beleuchtungs- und Fahnenmasten, Zeltstützen, Sand- und Kokillenguss, Gesenkschmiedestücke (Warmpressteile), Wärmeaustauscher; Transportgeräte.



**Lastwagen**  
**Kipper**  
**Schlepper**  
**Stationäre Motoren**  
**Cars**  
**Omnibusse**  
**Trolleybusse**



**AKTIENGESELLSCHAFT ADOLPH SAURER**

**Reparaturwerkstätten und Ersatzteillager in  
 Arbon, Basel, Bern, Morges, Zürich**

# Gut isoliert **besser** gebaut

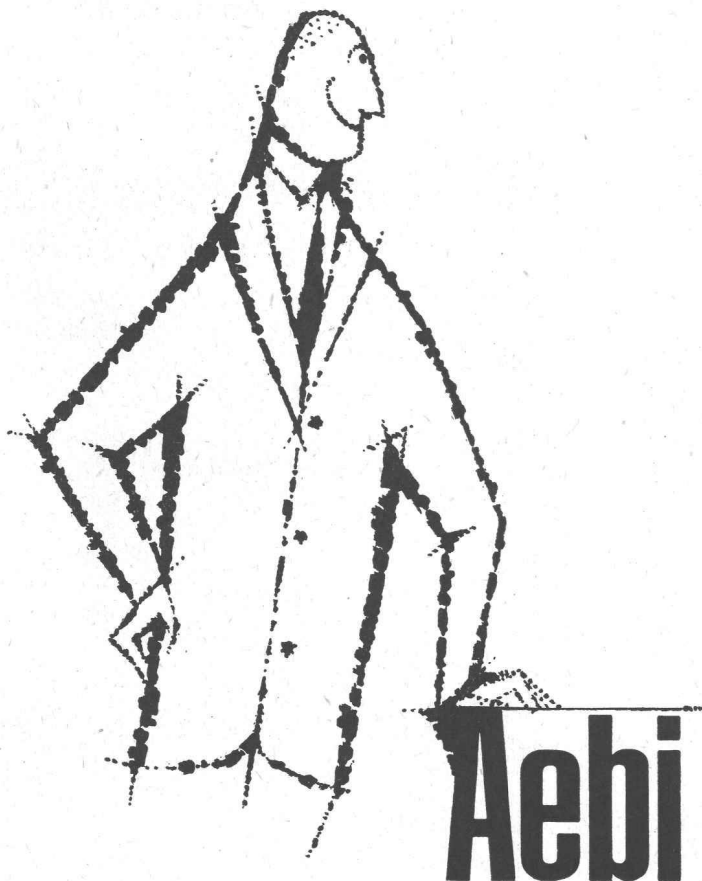


Je besser die Isolation, umso geringer die Heizkosten. Die Ersparnisse an Heizkosten machen im Laufe der Jahre oft ein Vielfaches dessen aus, was eine gut isolierende Decke mehr kostet. Mit BAUKORK-Isolierdecken – K-Werte zwischen 0,58 und 0,68 – bauen Sie bei Wegfall von Gefällsbeton etc. sogar noch billiger!

Fragen Sie die Spezialisten mit grosser, praktischer Erfahrung.

## BAUKORK AG.

Verkaufsbüro Zurich, Gotthardstr. 61  
Telephon 051/238012 - Werk in Steinhausen/Zug



Der Name AEBI steht seit 78 Jahren da. Er hat starken Stürmen standgehalten und besitzt daher das Vertrauen eines grossen Kundenkreises. Stützen Sie sich auf diesen Namen; dank breiter Verteilung ihrer Risiken vermag die Grossfirma wirtschaftliche Schwankungen auszugleichen.

Robert Aebi AG Zürich







## Diese FRANKE-Küche entspricht genau meinen Bedürfnissen

### Warum?

Weil ich meinen Haushalt möglichst rationell besorgen möchte, weil mich kurze Arbeitswege und die arbeitstechnisch richtige Anordnung der Küche viel weniger ermüden, weil ich dadurch meinem Mann und meinen Kindern viel mehr Zeit widmen kann, weil ...

Sind das nicht alles stichhaltige Gründe, die bei jeder fachmännischen Küchenplanung berücksichtigt werden sollten?

Neben dem unvergleichlich reichhaltigen Programm an Spültischen aus rostfreier Stahl und an Blockkombinationen mit allen zugehörigen Apparaten plant und fabriziert FRANKE auch komplette Küchen für jeden Bedarf. Verlangen Sie unsere Prospekte und Kataloge oder unverbindlich Beratung durch unsere Fachleute. Lieferung durch den Sanitär-Grossisten oder den konzessionierten Installateur.

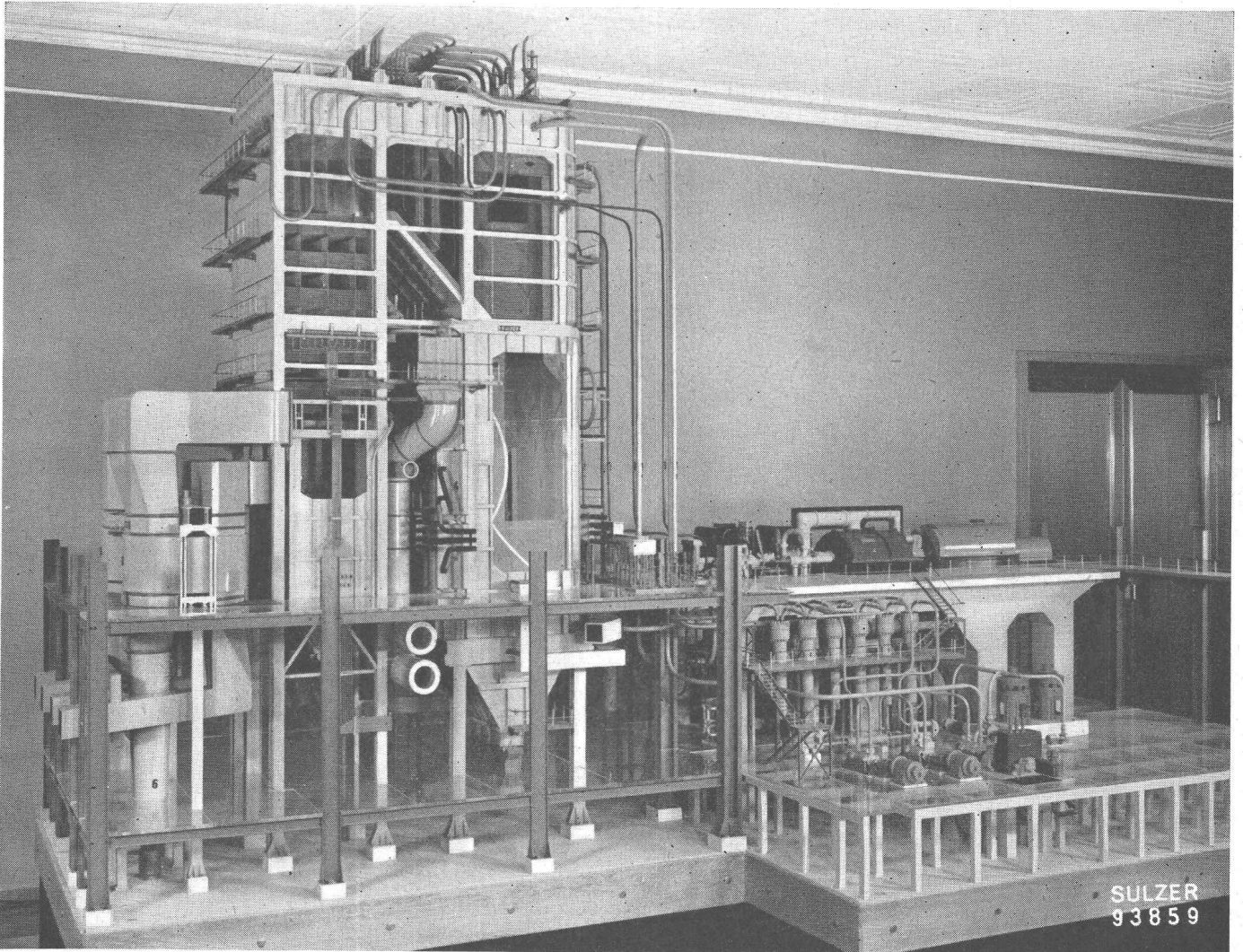
**Metallwarenfabrik  
Walter Franke  
Aarburg/AG Tel. 062/7 41 41**

**FRANKE**

Aus Anlass ihres 125jährigen Bestehens hat die Firma Gebrüder Sulzer dieses Jahr einen Stand bereitgestellt, der auf 240 m<sup>2</sup> Bodenfläche Erzeugnisse aus ihrem Fabrikationsprogramm für Dampfkessel, Dieselmotoren, Turbo- und Kältemaschinen, Verfahrenstechnik, Heizungs- und Lüftungsanlagen sowie Giesserei-Produkte zeigt.

Als Blickfang zeigt der Stand das Rohrsystem des Brennkammertrichters eines Einrohrdampfzeugers für eine Dampfleistung von 340 t/h, einen Druck von 170 kg/cm<sup>2</sup> und eine Frischdampf Temperatur von 600 °C. Der Dampfzeuger wird im thermischen Kraftwerk Baudour der «Société Centrale Mixte de Production d'Electricité du Borinage (Inter-

borinage)» in Belgien aufgestellt. Die Leistung der zugehörigen Turbogruppe beträgt 115 000 kW. Obwohl es sich beim Ausstellungsobjekt um ein verhältnismässig grosses Stück handelt, sei doch darauf hingewiesen, dass von den Gebrüdern Sulzer und ihren Lizenznehmern wesentlich grössere Kessel-einheiten als die vorgenannte gebaut worden sind. Als Beispiel ist der Einrohrdampfzeuger zu erwähnen, der nach Sulzer-Lizenz in den USA für das Kraftwerk E d d y s t o n e der Philadelphia Electric Company errichtet wird. Die Dampfleistung beträgt rund 900 t/h, der überkritische Betriebsdruck 372 kg/cm<sup>2</sup>, die Frischdampf Temperatur 654 °C und die Leistung der Turbogruppe 358 000 kW. — Hand in Hand mit dem



Thermisches Kraftwerk Baudour der «Société Centrale Mixte de Production d'Electricité du Borinage», Belgien. Modell der Dampfkrafteinheit. Links der Sulzer-Hochdruck-Einrohr-Dampfzeuger gebaut für eine Dampfmenge von 340 t/h, einen Druck von 170 kg/cm<sup>2</sup> und eine Frischdampf Temperatur von 600 °C; Temperatur der Zwischenüberhitzung 570 °C. Rechts die Dampfturbinengruppe von 115 000 kW der Escher Wyss AG., Zürich.



*Feuerfeste Produkte*

**BAU- & INDUSTRIE-KERAMIK A.-G. LAUSEN**

vormals: **A.-G. VERBLENDSTEINFABRIK LAUSEN**

*Klinker* *Steinzeug*