

Objektyp: **Advertising**

Zeitschrift: **Schweizerische Bauzeitung**

Band (Jahr): **77 (1959)**

Heft 20

PDF erstellt am: **08.08.2024**

### **Nutzungsbedingungen**

Die ETH-Bibliothek ist Anbieterin der digitalisierten Zeitschriften. Sie besitzt keine Urheberrechte an den Inhalten der Zeitschriften. Die Rechte liegen in der Regel bei den Herausgebern. Die auf der Plattform e-periodica veröffentlichten Dokumente stehen für nicht-kommerzielle Zwecke in Lehre und Forschung sowie für die private Nutzung frei zur Verfügung. Einzelne Dateien oder Ausdrucke aus diesem Angebot können zusammen mit diesen Nutzungsbedingungen und den korrekten Herkunftsbezeichnungen weitergegeben werden. Das Veröffentlichen von Bildern in Print- und Online-Publikationen ist nur mit vorheriger Genehmigung der Rechteinhaber erlaubt. Die systematische Speicherung von Teilen des elektronischen Angebots auf anderen Servern bedarf ebenfalls des schriftlichen Einverständnisses der Rechteinhaber.

### **Haftungsausschluss**

Alle Angaben erfolgen ohne Gewähr für Vollständigkeit oder Richtigkeit. Es wird keine Haftung übernommen für Schäden durch die Verwendung von Informationen aus diesem Online-Angebot oder durch das Fehlen von Informationen. Dies gilt auch für Inhalte Dritter, die über dieses Angebot zugänglich sind.

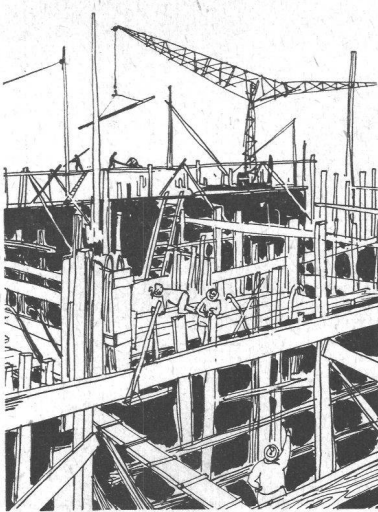
# SCHWEIZERISCHE BAUZEITUNG

WOCHENSCHRIFT FÜR ARCHITEKTUR / INGENIEURWESEN / MASCHINENTECHNIK

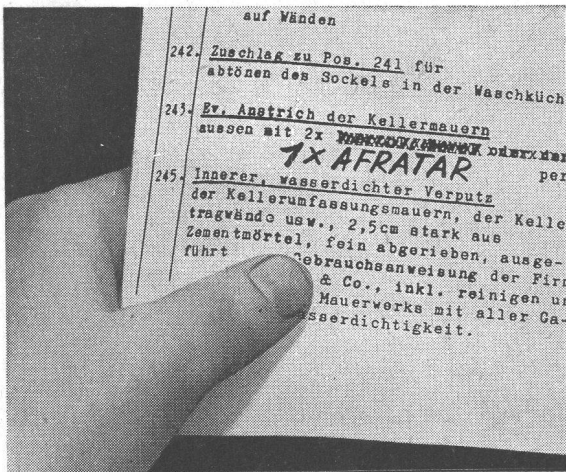
REVUE POLYTECHNIQUE SUISSE

ORGAN DES S.I.A. SCHWEIZERISCHER INGENIEUR- UND ARCHITEKTEN-VEREIN  
UND DER G.E.P. GESELLSCHAFT EHEMAL. STUDIERENDER DER EIDG. TECHN. HOCHSCHULE  
GEGRÜNDET 1883 VON ING. A. WALDNER / HERAUSGEGEBEN VON ING. W. JEGHER

## ACHTUNG! Bausaison: Schutz der Fundamente!



«Durch einen einfachen Eintrag im Devis...»



« . . . profitieren auch Sie von den bestechenden AFRATAR-Vorteilen! »

Was auf zahlreichen Grossbaustellen wegliegt für den Einsatz von AFRATAR war, wird auch Sie überzeugen; denn AFRATAR ist

### 1. Einfacher:

Während mit den üblichen Schwarzlacken 2—3 Anstriche notwendig sind, erzielen Sie mit AFRATAR im einmaligen Auftrag die gleiche oder grössere Schichtstärke. AFRATAR kann auch auf frischen Beton aufgetragen werden.

### 2. Schneller:

Durch Einsparen von Arbeitsgängen gewinnen Sie Zeit und können dem modernen Bautempo besser Rechnung tragen, indem Sie gleichzeitig höchsten Ansprüchen in bezug auf dauernde Schutzwirkung genügen.

### 3. Wirtschaftlicher:

Der kostenmässig wesentlich ins Gewicht fallende Faktor Arbeitskraft wird durch die Reduktion der Arbeitsgänge auf einen Bruchteil reduziert, was den Afratar-Schutzanstrich wesentlich verbilligt.

**Afra-Schutzanstriche für Beton und Eisen unter der Erde und unter Wasser**, lieferbar durch den Fachhandel.

**AFRA-Schutzanstriche**, entwickelt und hergestellt durch **Siegfried Keller & Co.**, Wallisellen/ZH, Tel. (051) 93 32 32.

### Verlag

W. Jegher & A. Ostertag, Dianastrasse 5, Zürich / Tel. 23 45 07 / Postcheck VIII 6110  
Bürozeiten: Montag bis Freitag 7—12 Uhr und 13.45—17.30 Uhr. Samstags geschlossen.

### Postadresse:

Schweiz. Bauzeitung, Postfach Zürich 39

### Anzeigenverwaltung

Mosse-Annoncen AG., Zürich, Limmatquai 94 / Tel. 32 68 17 / Postcheck VIII 1027

### INHALT

Aurel Stodola . . . . .	301*
Stodola als Mensch und Forscher. Von G. Eichelberg . . . . .	302
Dampfturbinen von heute. Von C. Seippel . . . . .	305*
Die Entwicklung des Entropiebegriffes. Von J. Ackeret . . . . .	316*
Zur Theorie der Nassdampfturbine. Von W. Traupel . . . . .	324*

### Mitteilungen

Die 43. Schweizer Mustermesse in Basel. Grand Canal d'Alsace . . . . .	329
--	-----

### Buchbesprechungen

Bilddokumente römischer Technik, von F. Kretzschmer. Architekturwettbewerbe. Nosník na pruzném podkladě, von J. Horejši. Handbuch der Spannungs- und Dehnungsmessung, von K. Fink und Ch. Rohrbach. Neuerscheinungen . . . . .	329
--	-----

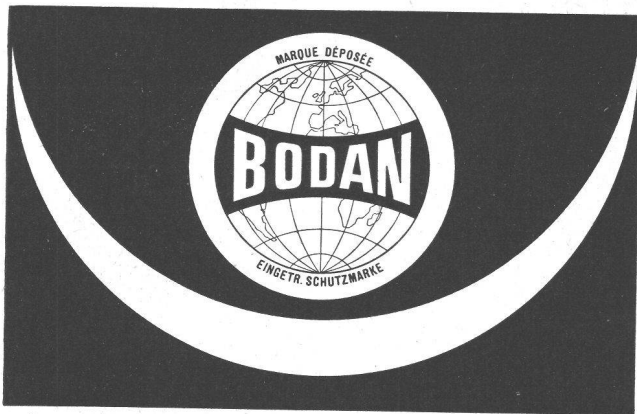
### Wettbewerbe

Evangelisch-reformierte Kirche Bern-Rossfeld. Schwimmbadanlage Hinwil . . . . .	330
---	-----

### Ankündigungen

L'ingénieur suisse et l'Europe. Schweizerische Vereinigung für Dokumentation. Studiengesellschaft für Personalfragen. Lehrschau für Konstrukteure des VDI. Vortragskalender . . . . .	330
---	-----





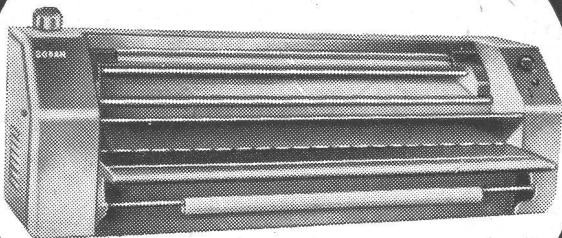
## Warum wurden BODAN-Lichtpausmaschinen und -apparate zu einem weltweiten Begriff?

- weil** erfahrene Fachleute sie nach dem letzten Stand der Technik aus der Praxis heraus für die Praxis entwickelten
- weil** sie dank einfachster Konstruktion störungsfrei arbeiten
- weil** sie durch geräuschlosen Gang und geruchlose Entwicklung überraschen
- weil** sie mit automatischer Entwicklernachfüllung, endlos gewobenen Transportbändern und rotierenden Glaszylindern ausgerüstet sind
- weil** die neue automatische Bänderspannung jedes Verschieben des Pausgutes verunmöglicht. Resultat: wie gestochen scharfe Kopien
- weil** sie dank Gleichstrommotor mit konstantem Drehmoment belastungsunabhängig arbeiten
- weil** sie von 0 an stufenlos zu regulieren sind
- weil** die BODAN-Reihe für jedes Unternehmen, selbst den kleinsten Betrieb, die zweckdienlichste und rationellste Maschine bereit hat und nicht zuletzt
- weil** sie sich als schweizerische Qualitätserzeugnisse ausnehmend preisgünstig halten  
10 verschiedene Modelle mit einer Leistung von 55 bis 450 cm pro Minute  
Verlangen Sie bitte unverbindlich eine Gratis-Probestellung in Ihren Betriebsräumen

### BODAN-Erzeugnisse bereichern Ihren Betrieb!

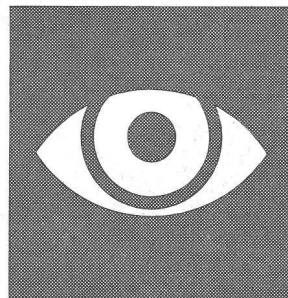
Fabrik für Lichtpausmaschinen und Fotokopierapparate  
Karl Müller AG., Roggwil/TG Schweiz — Tel. (071) 4 83 77

### BODAN-Rapid 1



Papierdurchlass 110 cm. Leistung pro Min. 40—130 cm, max. Geschwindigkeit pro Min. 0—180 cm, Lichtquelle 4 x 65 Watt mit Reflektor, Anschluss 220 Volt, 2 Amp., Stromverbrauch 300 Watt, Länge 170 cm, Tiefe 50 cm, Höhe 54 cm, Gewicht 137 kg

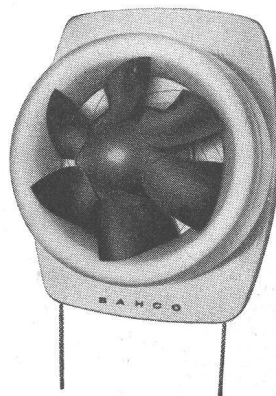
# LICHT ISTUNGERE STARKE



## ALUMAG

Aluminium-Licht AG  
Industrie für technische Beleuchtung  
Uraniastrasse 16, Zürich  
Tel. (051) 23 77 33

# BAHCO-SILENT NEU!



Preis Fr. 186.—

Praktisch geräuschloser Lauf.  
Vollkommen neue, aerodynamische Konstruktion. Mit Irisverschluss und eingebautem Schalter versehen. Ohne Durchzug bewirkt BAHCO-SILENT eine

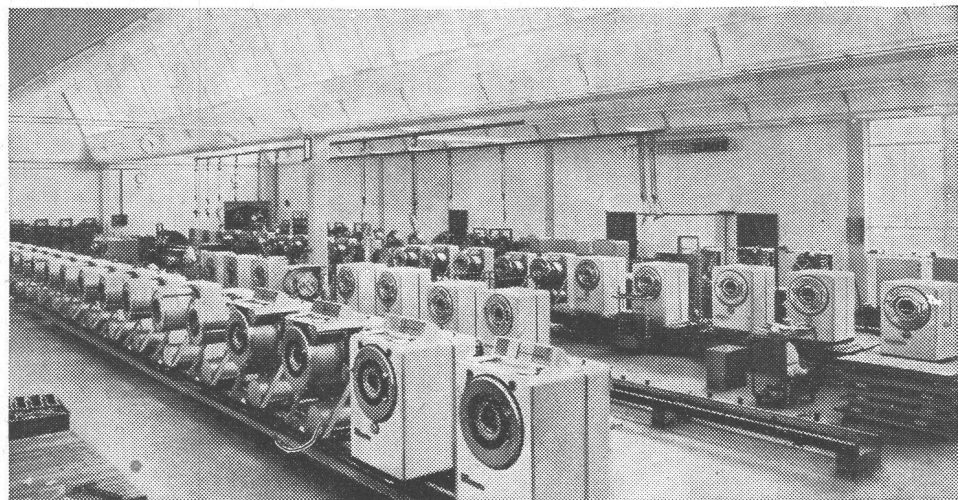
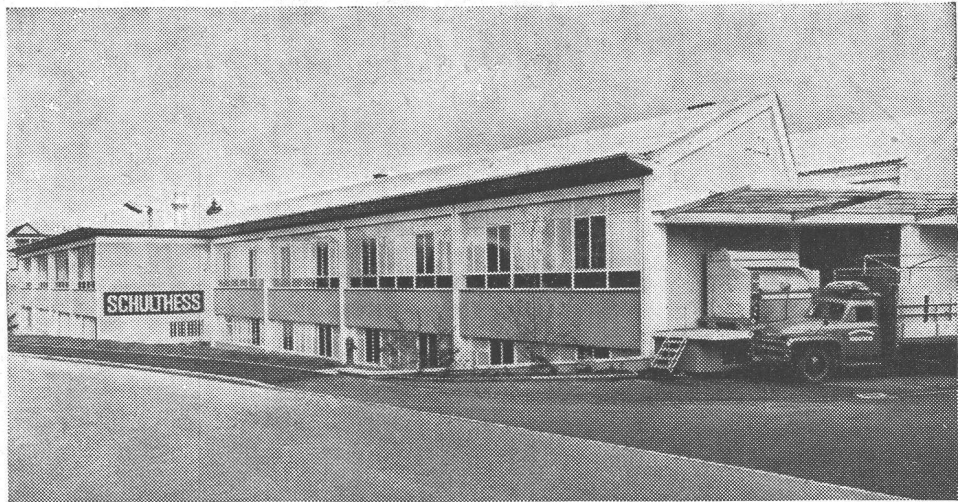
## 10-20fach schnellere Entlüftung der Küche

Verlangen Sie Prospekte und nähere Angaben dieses preisgünstigen Absaugventilators durch die Generalvertretung

## WALTER WIDMANN AG

Zürich 1 Löwenstrasse 20 Tel. (051) 27 39 96

# SCHULTHESS



Waschautomaten Schulthess-Frontal  
7 Modelle

4	6	10	18	25	35	60 kg
---	---	----	----	----	----	-------

Jedes Modell mit patentierter Lochkarten-Steuerung, eingebautem Boiler, automatischer Waschmittel-Zufuhr durch Kippbecher und patentierter Spülvorrichtung. Diese Automaten waschen vor, kochen, brühen, spülen und schwingen. Geeignet für gewerbliche Wäschereien, Hotels, Restaurants, Heime, Anstalten sowie für Haushaltungen und Mehrfamilienhäuser. **50 bis 65% Leistungssteigerung und Einsparungen an Waschmitteln, Löhnen und Energie gegenüber konventionellen Maschinen.** Mit 8 Lochkarten leistet Ihr Schulthess-Automat die gleiche Arbeit wie 8 ganz verschiedene Spezial-Waschautomaten!

## Garantie und Sicherheit..!

Wer eine automatische Waschmaschine kauft, verlangt mit Recht Sicherheit und Garantie. Ein wirklich durchdachter und in jeder Beziehung praktisch erprobter Waschautomat kann nur aus einer modernen Fabrik kommen, die mit einem grossen Stab von technischen Mitarbeitern auch das kleinste Detail härtesten Prüfungen aussetzt, bevor es für die Praxis freigegeben wird.

Hinter der Schweizer Marke SCHULTHESS steht die älteste und zugleich eine der modernsten Spezialfabriken für Waschmaschinen mit einer grossen praktischen Erfahrung. Wenn Ihr Waschautomat also ein Qualitätsprodukt mit allen Garantien sein soll, verlangen Sie die auch weit über unsere Landesgrenzen hinaus zu einem Begriff gewordene Marke SCHULTHESS.

### MASCHINENFABRIK AD. SCHULTHESS & CO AG ZÜRICH

Zürich Stockerstrasse 57 Tel. 051 / 2744 50  
Bern Aarberggasse 29 Tel. 031 / 303 21  
Chur Bahnhofstrasse 9 Tel. 081 / 208 22  
Lausanne 16, av. du Simplon Tel. 021 / 26 21 24  
Neuchâtel 9, rue d. Epancheurs Tel. 038 / 587 66

Grm. P1 / R30 D



# SCHULTHESS

# Glasdach—Bau

Glasdach-Bau  
seit über 50 Jahren  
unsere Spezialität

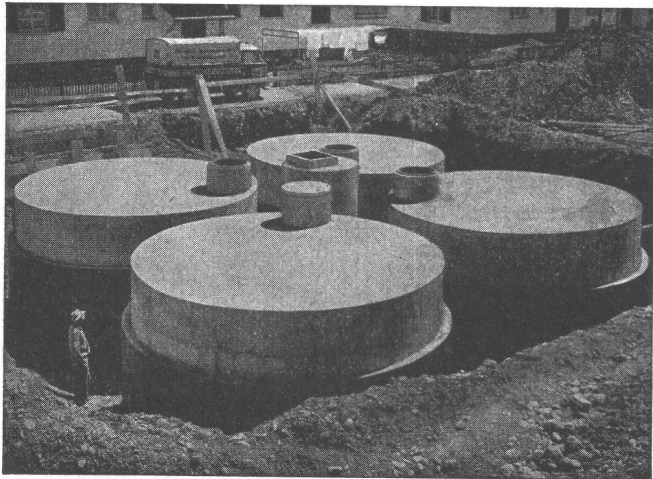


Jakob

**SCHERRER**

Söhne

ZÜRICH 2 Allmendstr. 7 Tel. 051/25 79 80



## Lagertanks bis 1 500 000 Liter Heizöltanks in Beton

**Vorteile:** Kein Rosten, keine Unterhaltskosten, unbeschränkte Haltbarkeit. Keine zusätzlichen Nebenkosten. Jegliche Tankform an Ort und Stelle sofort durchführbar. Innenauskleidung seit 30 Jahren erprobt.

**PAUL KAPPELER, ZÜRICH 8**

Ingenieurbüro Unternehmung Telefon (051) 34 70 77



# TECTA

Armierungsnetze

## für Hoch- & Tiefbau

Versperren wenig Raum,  
sind leicht zu transportieren.  
Rasches Armieren auch  
mit ungeübten Arbeitern

Aufklärungsschrift mit Berechnungstabellen durch

TEKTONIK AG. ZÜRICH 48  
Buckhauserstrasse 40  
Tel. (051) 54 83 83



Sämtliche sanitären Installationen führt gewissenhaft aus:  
**SANITÄR-GENOSSENSCHAFT ZÜRICH**

Zeughausstrasse 43 Gegr. 1907 Telefon 23 07 36

TECHNISCHES BÜRO

**Aufleimen  
von  
Holzfaserplatten  
(Pavatex, Grisotex usw.)  
auf Lattenrost**

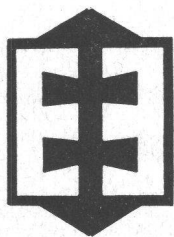
mit

**BRIGATEX**

**dem sofort und  
ohne Pressdruck  
abbindenden  
Kaltleim**

BRIGATEX  
in der Praxis vielfach bewährt,  
verleimt auch Kunstharzplatten  
(Durolux, Kellco, Argolite, For-  
mica usw.), Aluminium, Blei auf  
Gips, Beton, Mauerwerk usw.

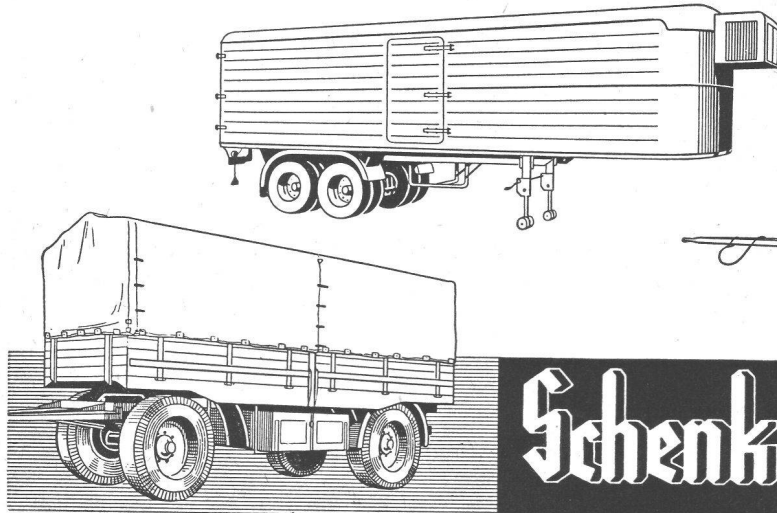
Für schwierige Verleimungen  
steht Ihnen unser technischer  
Beratungsdienst jederzeit zur  
Verfügung. Tel. 041 . 781351



DR. M. EBNÖTHER · SEMPACH-STATION

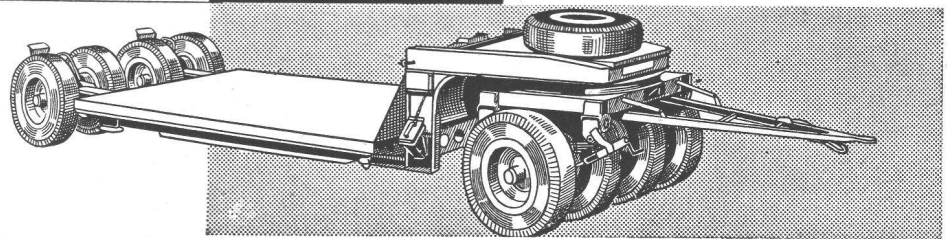
# Schenk

baut Fahrzeuge für jeden Wunsch — für jeden Zweck



# Schenk

Fahrzeugfabrik Robert Schenk Stuttgart-Feuerbach



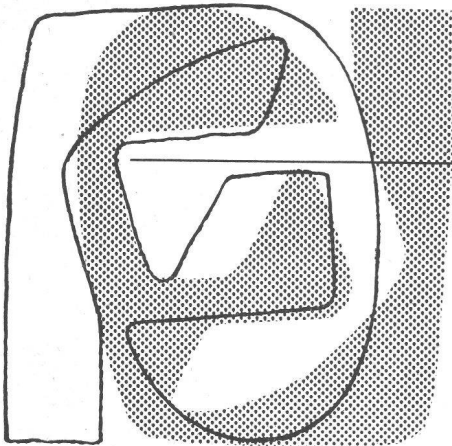
Unsere Spezialfahrzeuge verdienen Ihr Vertrauen

Unverbindliche Beratung und Offerte durch den Generalvertreter für die Schweiz:

## WERNER KLEIN, GAILINGEN

Im Hoberger 20, Telephon 229

(Deutschland)



Asbestzement **Eternit**

## ist leicht formbar

Ein Inserat der ETERNIT AG Niederurnen

**Eternit**-Asbestzement-Platten sind nach ihrer Herstellung noch für etwa 2 Stunden formbar. Die Gestalt, die dem Werkstoff gegeben wird, besteht danach für alle Zeit. In der **Eternit**-Formerei entstehen **Eternit**-Ventilationskanäle, die vielen Anschlußstücke, Spezial-Formen insbesondere für die Elektroindustrie und nicht zuletzt die **Eternit**-Behälter für Blumen und Pflanzen, die der Marke **Eternit** weite Verbreitung brachten.

Asbestzement **Eternit** — ein moderner Baustoff mit verblüffenden Eigenschaften!



**FRICK-GLASS A.G.**  
ZÜRICH-ALTSTETTEN

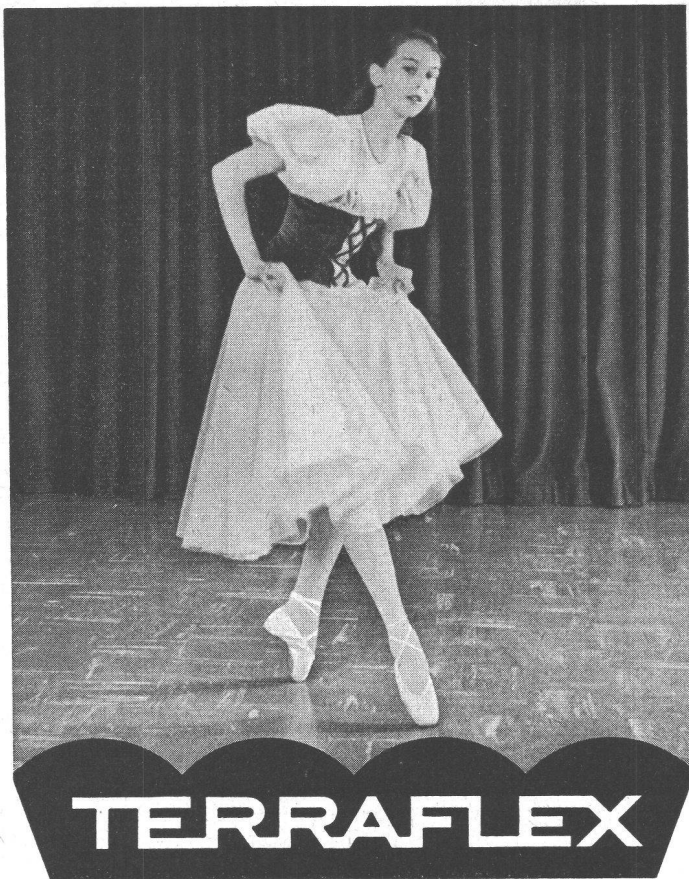
Tel. (051) 52 51 11

Asphalt-Isolierungen

Flachdach-Beläge

Kork-Isolierungen

in zuverlässiger Ausführung



**-Bodenbelag, seit 20 Jahren bewährt und ständig verbessert, ist ein Spitzenprodukt.**

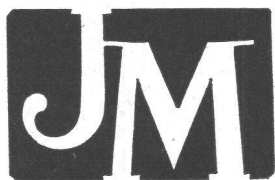
36 wohlausgewogene, schönste Farböne erlauben Kombinationen vom einfachen Zweckboden bis zum anspruchsvollsten künstlerischen Dessinbelag: für Industrieräume, Laboratorien, Spitäler, Verkaufslöale, Büros, Studios, Küchen, Korridore, Soussole, Wohndielen, Konferenzräume, Hallen etc.

fen: 22,8 X 22,8 cm; Stärken: 1,6 mm, 2,5 mm und 3,2 mm.

TERRAFLEX im Wohnungs-, Zweck- und Industriebau wird höchsten Ansprüchen gerecht. Verlangen Sie Offerten beim Fachgeschäft.

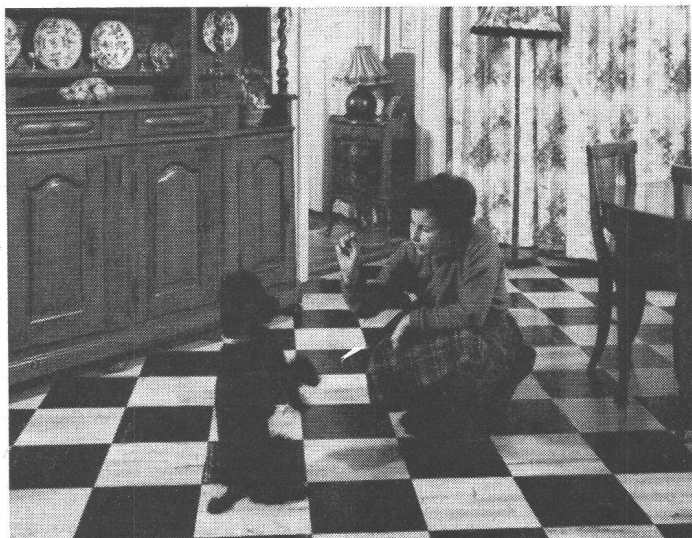
Die durchgeknetete Mischung von Asbestfasern und Vinyl verleiht TERRAFLEX grösste Widerstandsfähigkeit (minimale Abnützung); Feuer-, Fett- und Säurebeständigkeit; hohe Druckfestigkeit; Elastizität (angenehmes Gehen) und Isolierfähigkeit (Spannungen bis 4500 V).

Generalvertretung:  
**Flachdach- und Terrassenbau AG,**  
Bern Marktgasse 37 Tel. (031) 2 76 76



TERRAFLEX-Böden benötigen geringste Wartung (nur aufwaschen), wirken schalldämpfend und lassen sich leicht und rasch verlegen: Grösse der Plat-

**JOHNS - MANVILLE PRODUKTE**



# ASEOL

## SCHALUNGS-MITTEL



für Leichtmetall-, Eisen-, Holz- und Plastic-Schalungen:

ASEOL ALMAL  
ASEOL FERMAL  
ASEOL BOMAL  
ASEOL ALSIL

für **glatte** Betonoberflächen

ASEOL ALGROB

für **rauhe** Betonoberflächen  
trotz glatter Schalung

Kostenloser Beratungsdienst und Dokumentation  
durch

Telephon (031) 2 78 44

**Adolf Schmid's Erben AG**  
**Bern**



# VELUX

das ideale, allen Ansprüchen dienende

## Dachflächenfenster

Für den Dachwohnraum  
in Alt- und Neubauten

Maximale Ausnützung  
von Licht, Luft und Sonne

Bequemste Putzmöglichkeit  
innen, aussen und zwischen  
den Scheiben



A. Kully AG. Glasdachwerke Olten Tel. 062 5 39 01 - 02

# HUBSCHER & CO., SCHAFFHAUSEN

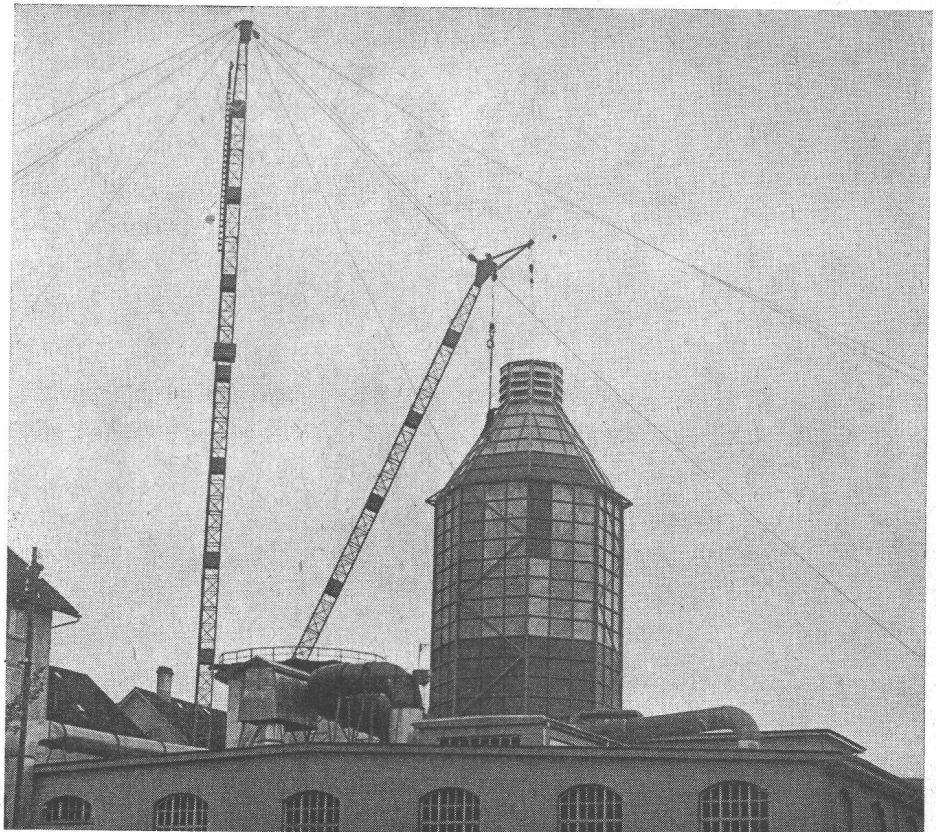
MASCHINEN- UND STAHLBAU

EBNATSTRASSE 131 TELEPHON (053) 5 35 19



**Industriebau**  
**Stahlhochbau**  
**Stahlwasserbau**  
**Brückenbau**  
**Kran- und**  
**Förderanlagen**  
**Verladebrücken**  
**Windenantriebe**

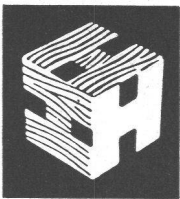
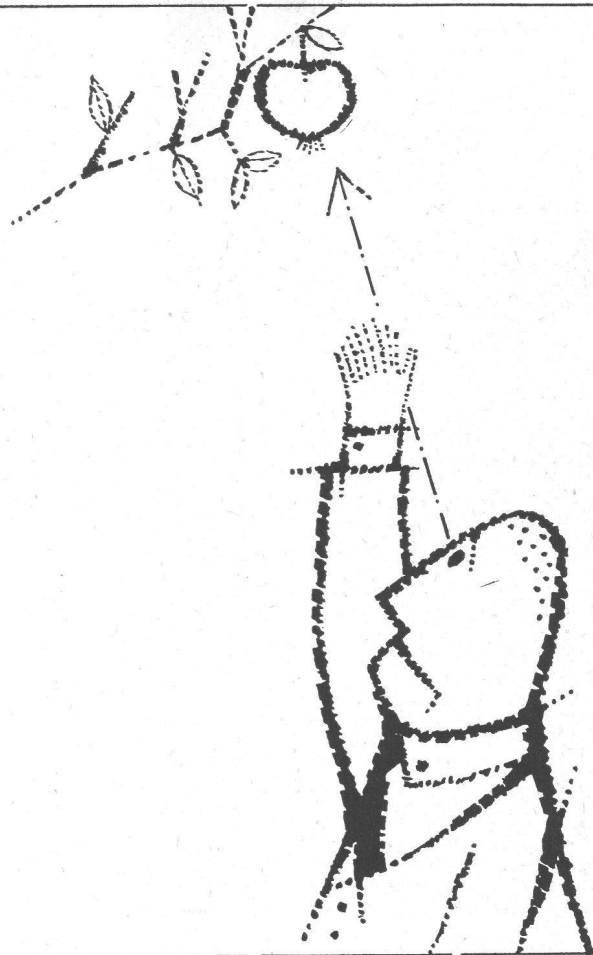
Abgasturm, Material: V<sup>2</sup> A + St. 37





Was nützt mir der schönste Apfel, wenn er un-erreichbar ist? Alle unsere Baumaschinen sind entweder in Zürich-Altstetten, Regensdorf oder Zollikofen-Bern stationiert. Sie können dort gezeigt oder auf Ihrer Baustelle vorgeführt werden. Und wenn Sie es einmal besonders eilig haben, können Sie auf unsere rasche Hilfe zählen.

Robert Aebi AG Zürich

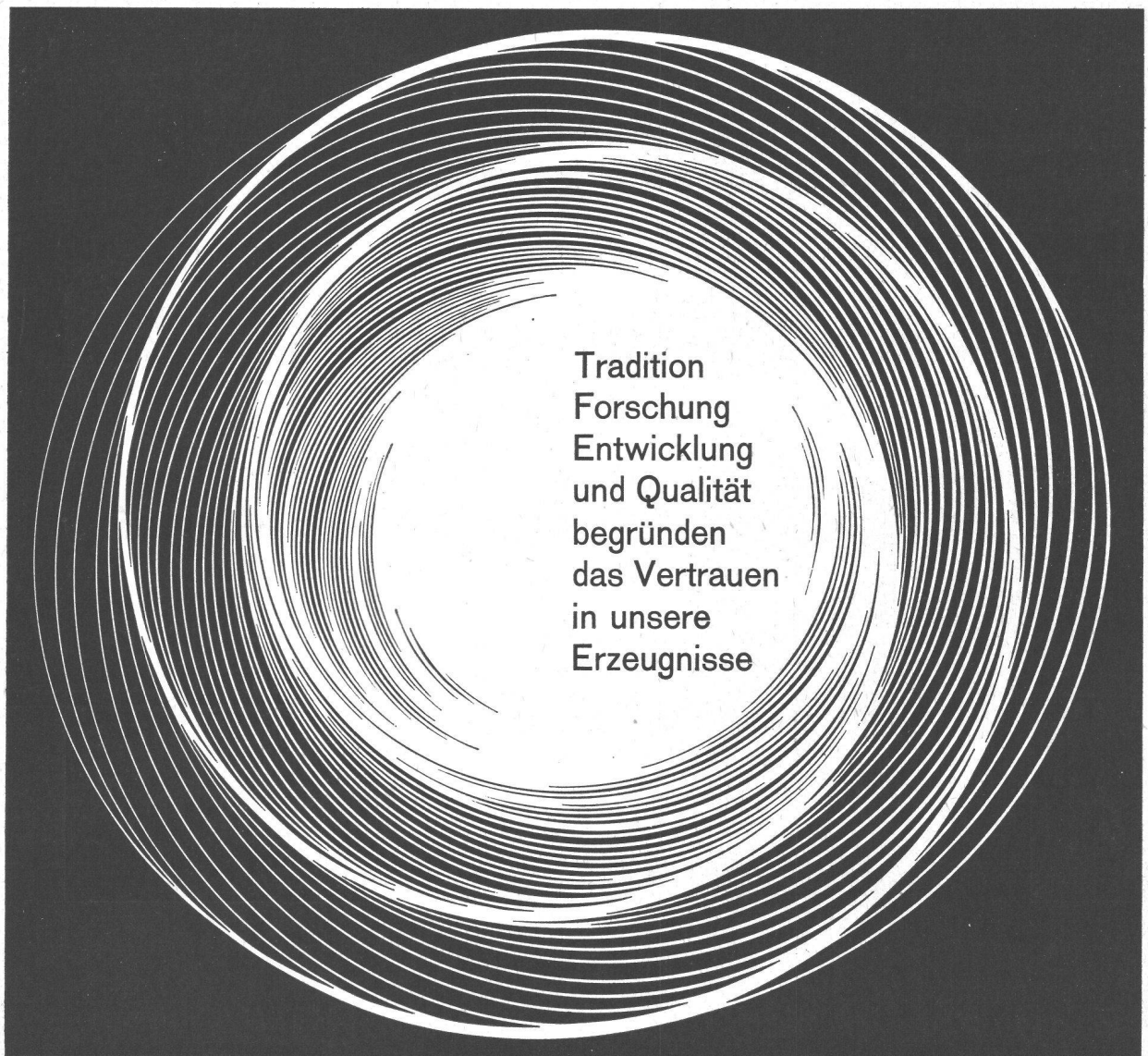


## Homogen

die gute  
Tischler-  
Spanplatte  
für den  
Möbelbau

Ein Produkt der Bois Homogène S. A., St-Maurice (Wallis), Telephon (025) 3 63 33

1834 - 1959



125 JAHRE

**SULZER**

Gebrüder Sulzer, Aktiengesellschaft, Winterthur, Schweiz