

Objektyp: **Advertising**

Zeitschrift: **Schweizerische Bauzeitung**

Band (Jahr): **77 (1959)**

Heft 25

PDF erstellt am: **13.09.2024**

Nutzungsbedingungen

Die ETH-Bibliothek ist Anbieterin der digitalisierten Zeitschriften. Sie besitzt keine Urheberrechte an den Inhalten der Zeitschriften. Die Rechte liegen in der Regel bei den Herausgebern. Die auf der Plattform e-periodica veröffentlichten Dokumente stehen für nicht-kommerzielle Zwecke in Lehre und Forschung sowie für die private Nutzung frei zur Verfügung. Einzelne Dateien oder Ausdrucke aus diesem Angebot können zusammen mit diesen Nutzungsbedingungen und den korrekten Herkunftsbezeichnungen weitergegeben werden. Das Veröffentlichen von Bildern in Print- und Online-Publikationen ist nur mit vorheriger Genehmigung der Rechteinhaber erlaubt. Die systematische Speicherung von Teilen des elektronischen Angebots auf anderen Servern bedarf ebenfalls des schriftlichen Einverständnisses der Rechteinhaber.

Haftungsausschluss

Alle Angaben erfolgen ohne Gewähr für Vollständigkeit oder Richtigkeit. Es wird keine Haftung übernommen für Schäden durch die Verwendung von Informationen aus diesem Online-Angebot oder durch das Fehlen von Informationen. Dies gilt auch für Inhalte Dritter, die über dieses Angebot zugänglich sind.

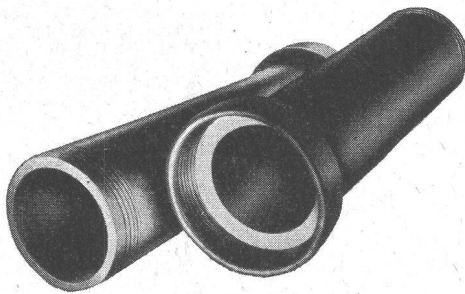
SCHWEIZERISCHE BAUZEITUNG

WOCHENSCHRIFT FÜR ARCHITEKTUR / INGENIEURWESEN / MASCHINENTECHNIK

REVUE POLYTECHNIQUE SUISSE

ORGAN DES S.I.A. SCHWEIZERISCHER INGENIEUR- UND ARCHITEKTEN-VEREIN
UND DER G.E.P. GESELLSCHAFT EHEMAL. STUDIERENDER DER EIDG. TECHN. HOCHSCHULE
GEGRÜNDET 1883 VON ING. A. WALDNER / HERAUSGEGEBEN VON ING. W. JEGHER

STEINZEUG EMBRACH



garantiert säurebeständig für die chemische Industrie

Rohre und Spezialstücke für Säureleitungen und Kanalisationen

Laborausgüsse und Tröge

Säurelagergefässe

Apparate, Pumpen, Druckautomaten
Ventilationskanäle

Temperaturbeständige und wärmeleitende
Spezialmassen EMBRACHIT
und THERMOSIL

STEINZEUGFABRIK EMBRACH AG., Embrach/Zürich

LERCH AUFZÜGE

Zürich 1, Oefenbachgasse 5
Telephon (051) 23 30 00

für Akten, Speisen, Waren
mit Hand- und elektrischem Antrieb

Patentanwälte

E. BLUM & Co., ZÜRICH

Gegründet 1878 Telephon 251633
Bahnhofstrasse 31

Anmeldung von Erfindungen

Fabrik- und Handelsmarken

Gutachten, Prozessberatung

Durisol

BAUPLATTEN ohne und mit ARMIERUNG für ISOLIERUNG
AUSFACHUNG, DECKEN- und FLACHDACHKONSTRUKTIONEN
grossflächige DECKENHOURDIS, HOHLBLOCKMAUERSTEINE

DURISOL AG. FÜR LEICHTBAUSTOFFE DIETIKON • TEL. 918665

Verlag

W. Jegher & A. Ostertag, Dianastrasse 5,
Zürich / Tel. 23 45 07 / Postcheck VIII 6110
Bürozeiten: Montag bis Freitag 7—12 Uhr
und 13.45—17.30 Uhr. Samstags geschlossen.
Postadresse:
Schweiz. Bauzeitung, Postfach Zürich 39

Bezugspreise

Einzelheft Fr. 1.65 — Abonnements:

	12 Monate	6 Monate	3 Monate
Schweiz	66.—	33.—	16.50
Ausland	72.—	36.—	18.—

Für Mitglieder des S.I.A., der GEP und des Schweiz. Technischen Verbandes sowie für Studierende der ETH, der EPUL und schweiz. staatl. Technischer Mittelschulen ermässigte Preiskategorien nach Tarif.

Anzeigenverwaltung

Mosse-Annoncen AG., Zürich, Limmat-
quai 94 / Tel. 32 68 17 / Postcheck VIII 1027

INHALT

Das Fährschiff «Romanshorn» der
SBB. Von H. Loosli 387*

3. Baumaschinenmesse, Basel 1959.
Von R. Thoma-Meier 392*

Nekrologe

O. Pfister-Sulzberger 402*
R. Correvon. A. Lüthy 403

Mitteilungen

Verkehrshaus der Schweiz in Luzern.
Planung des schweiz. Hauptstrassen-
netzes. Orientierung der Maturanden
über die techn. Berufe. Gefahren bei
Sprengarbeiten im Tiefbau 403

Wettbewerbe

Katholische Kirche «Mariä-Krönung»
in Witikon. Gemeindehaus in Hägen-
dorf 404

Ankündigungen

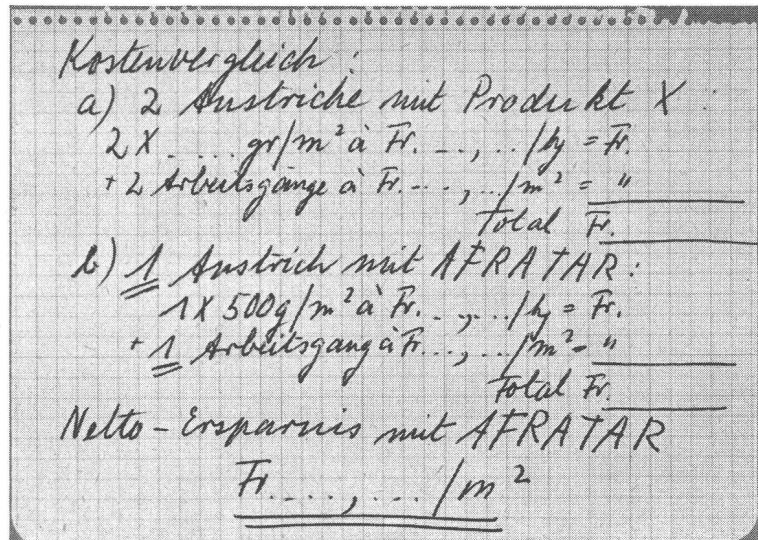
Sommertreffen der Gesellschaft eng-
lischer Maschineningenieure in der
Schweiz. VIII. Sommertagung der
Vereinigung für freies Unternehmertum.
14a Mostra Conserve Imballagi,
Parma. Zürcherische Vereinigung für
Heimatschutz. Schweiz. Verband der
Ingenieur-Agronomen. Picasso, Li-
thographien 1919—59 aus Schweizer
Sammlungen. Vortragskalender . . . 404

Eine Rechnung, die auch bei Ihnen aufgeht!



* Der AFRATAR-Anstrich ist sofort an seinem matschschwarzen bis dunkelbraunen Aussehen erkennbar.

Der Normverbrauch für AFRATAR liegt bei ca. 350 g/m². Sie erreichen diesen ohne weiteres durch Verwendung eines richtigen Flächenstreichers, so dass die obige Rechnung noch günstiger ausfällt. Wie Sie wissen, **schenken wir Ihnen einen AFRATAR-Flächenstreicher bei Bestellung von mindestens 100 kg AFRATAR** in einer Sendung. Fordern Sie dieses praktische Arbeitsgerät bei uns oder ihrem Baumaterialhändler an!



Vergleichen Sie AFRATAR* ruhig mit dem billigsten Fundamentanstrich, den Sie finden können.

Setzen Sie in der obigen Rechnung ruhig eine höhere Verbrauchszahl als die normalen 350—400 g/m² ein:

Sie werden für AFRATAR immer einen um 30—60 Rappen günstigeren Preis pro m² ermitteln! Warum? Weil nicht der Kilopreis, sondern der Arbeitsaufwand den Preis pro m² massgebend beeinflusst. Hier zeigen sich die überragenden Vorteile von AFRATAR:

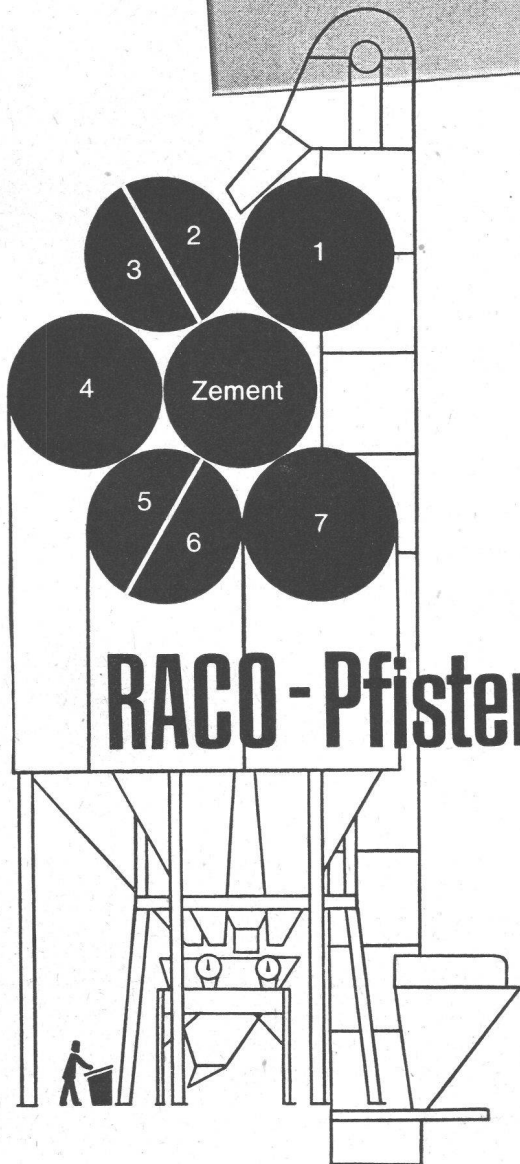
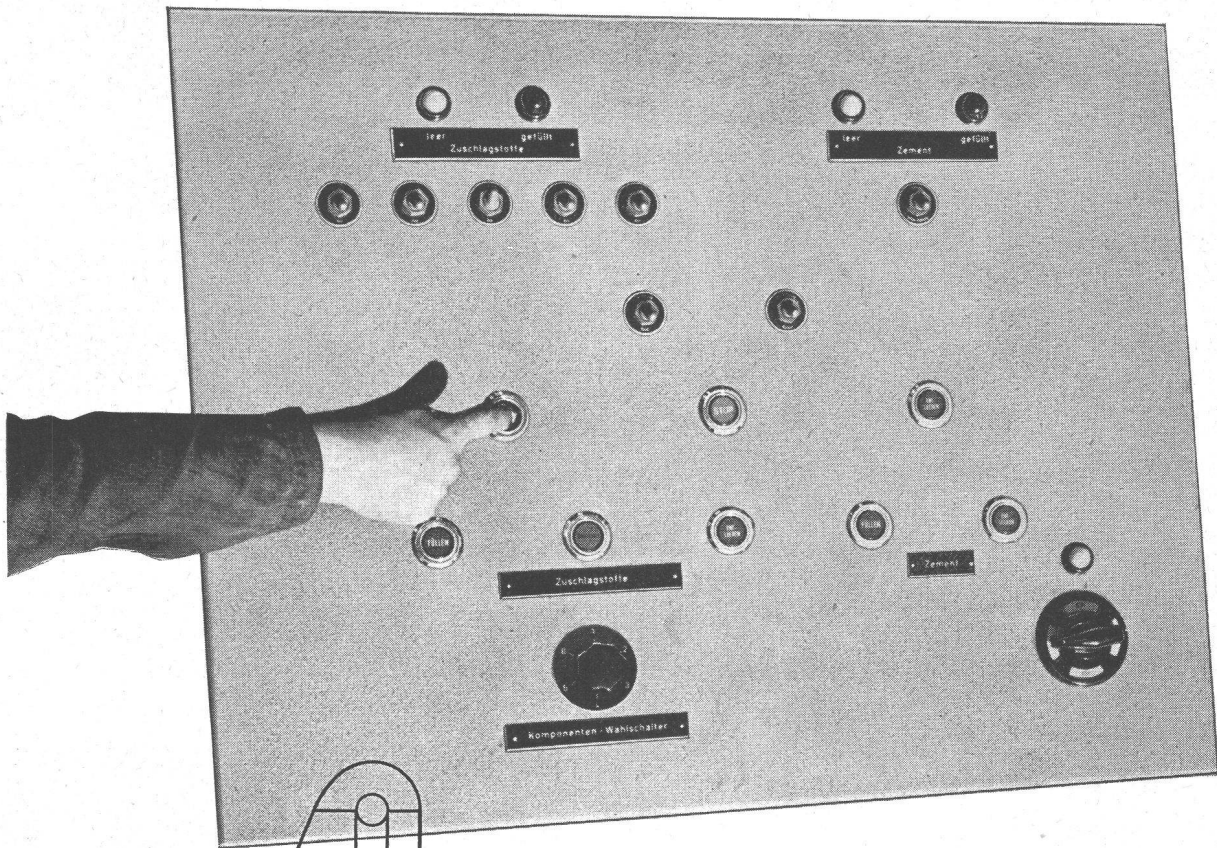
- 1. Einfacher:** Nur ein einziger statt 2—3 Arbeitsgänge bei gleicher oder sogar grösserer Schichtdicke.
- 2. Schneller:** Weniger Arbeitsgänge = Zeitersparnis = Kostensenkung. Zudem kann AFRATAR auch auf frischen Beton aufgetragen werden.
- 3. Wirtschaftlicher:** Der kostenmässig wesentliche Faktor Arbeitskraft wird auf die Hälfte reduziert trotz mindestens ebenbürtiger Schutzwirkung.



SIEGFRIED
Keller AG

Wallisellen-Zürich Telefon 051 / 93 32 32

vollautomatisch



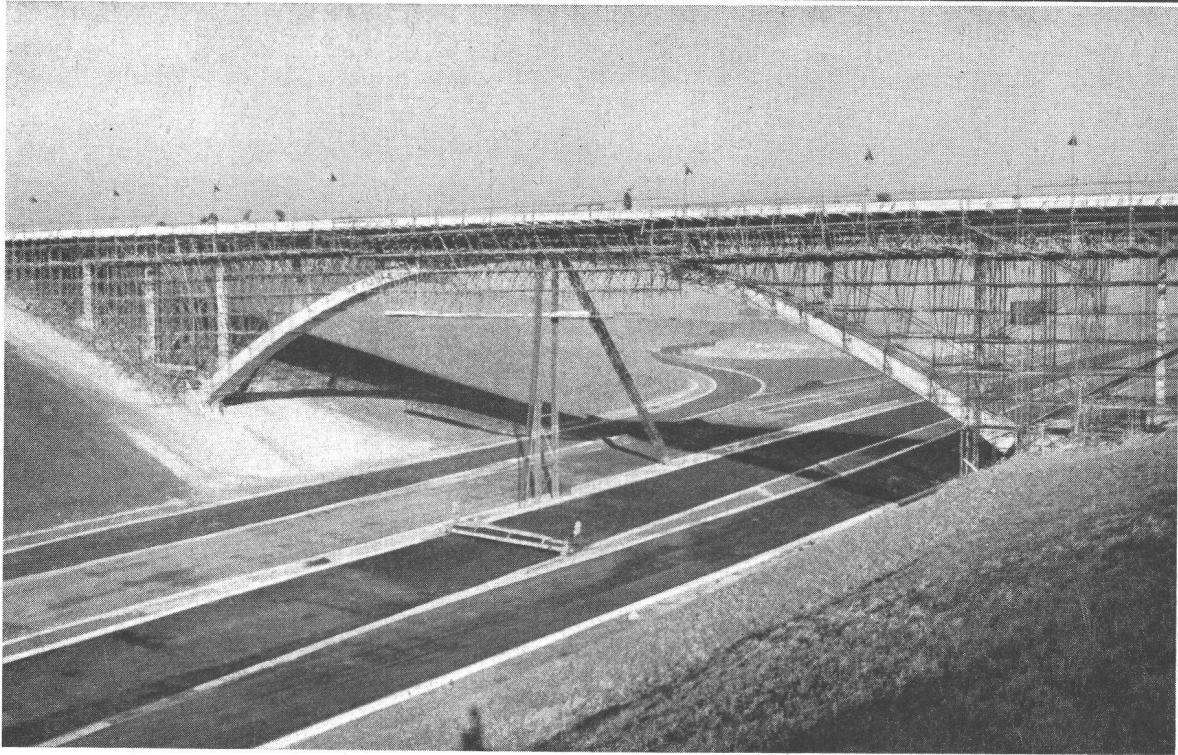
Eine kräftige Tragkonstruktion, unverwüslliche Stahl-Silos und zuverlässige Waagen ergeben eine Dosieranlage für starke Beanspruchung. Der Turm ist nach dem Baukastenprinzip zusammenstellbar (2-7 Komponenten) und daher auch einfach zu transportieren. Grundfläche nur 6x7 m.

EIN Mann steuert am vollautomatischen Kommandopult Dosierung und Mischung. Jede gewünschte Materialzusammenstellung wird mit der Wiegeschablone rasch eingestellt. Die Kapazität der Anlage reicht aus, um zwei 1'500 l-Mischer zu beschicken.

RACO-Pfister Dosierturm

Robert Aebi AG Zürich

Uraniastrasse 31/33
Telephon 051/23 17 50

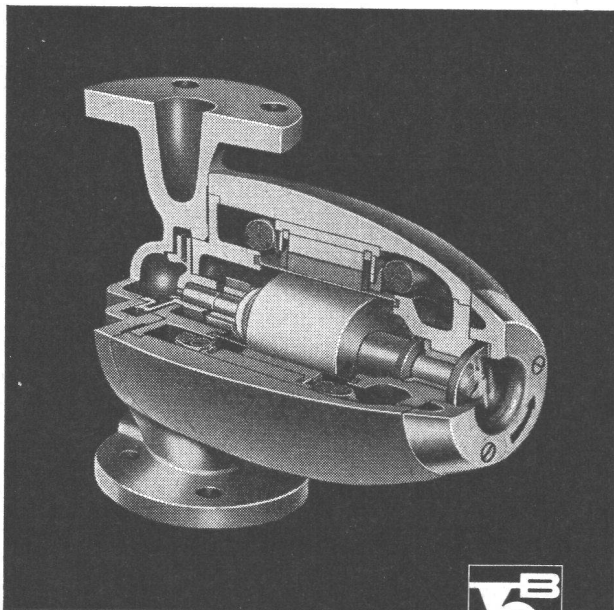


Lehrgerüst aus verzinkten Stahlrohren für Brücken usw.

Für jeden Zweck das passende Gerüst

**CONRAD KERN AG
ZÜRICH**

perfecta Umwälzpumpen
für Zentralheizungen



K. RÜTSCHI PUMPENBAU BRUGG

BRUGG SCHWEIZ TELEPHON (056) 4 13 31

Drei exklusive Vorteile, die Ihnen nur die PERFECTA bietet:

Die «gute» Form

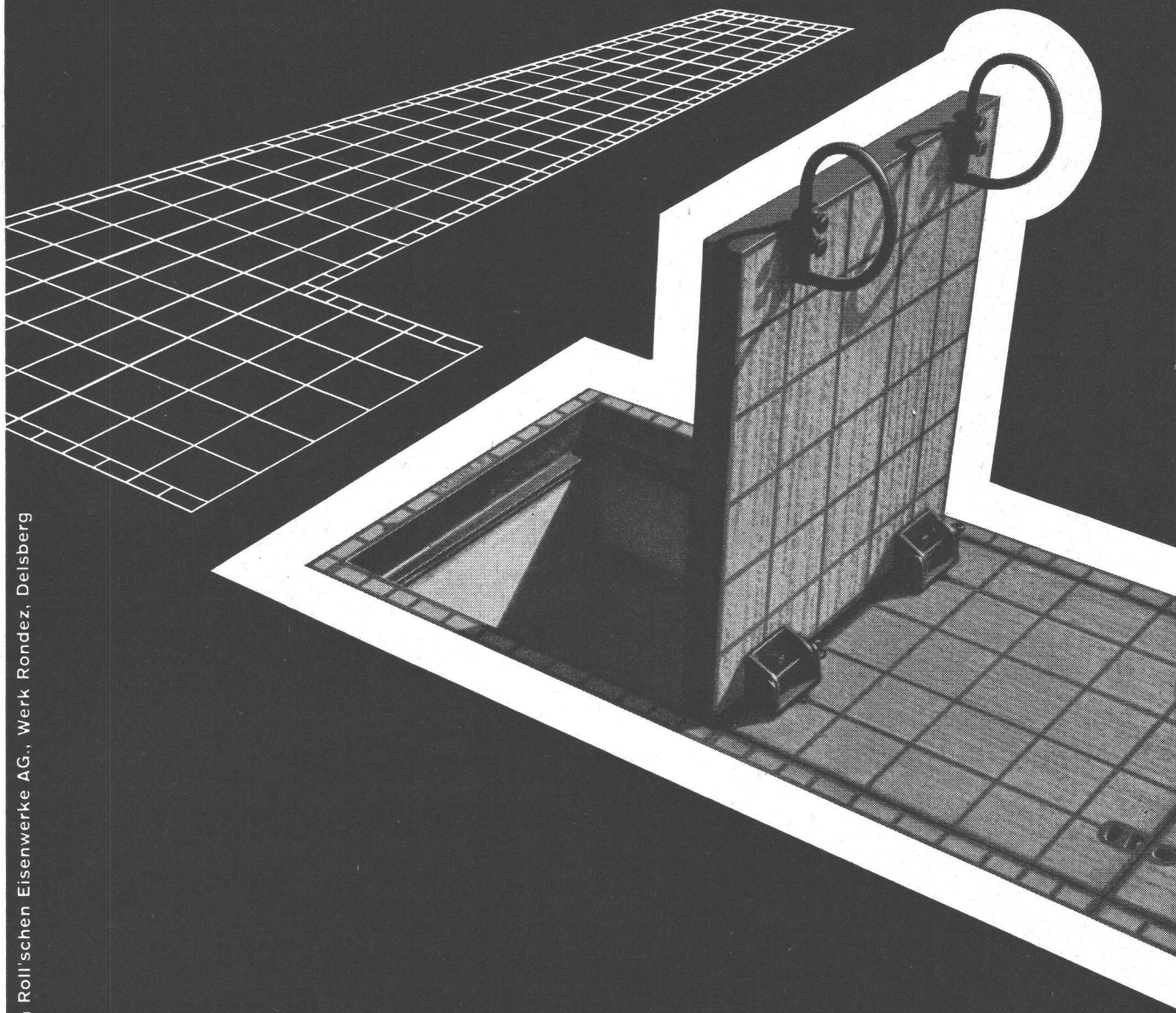
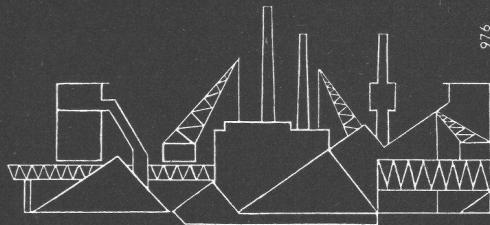
das Kennzeichen der modernen PERFECTA-Pumpe

Robuste beidseitige Lagerung

des schweren Rotors bürgt für geräuschlosen Gang und lange Lebensdauer

Schauglas

für einfachste Lauf- und Drehrichtungskontrolle



Gesellschaft der Ludw. von Roll'schen Eisenwerke AG., Werk Rondez, Delsberg

Gatic Von Roll

Grosse Tragfähigkeit
Vollkommene Anpassung an die
Erfordernisse des modernen Strassenverkehrs.

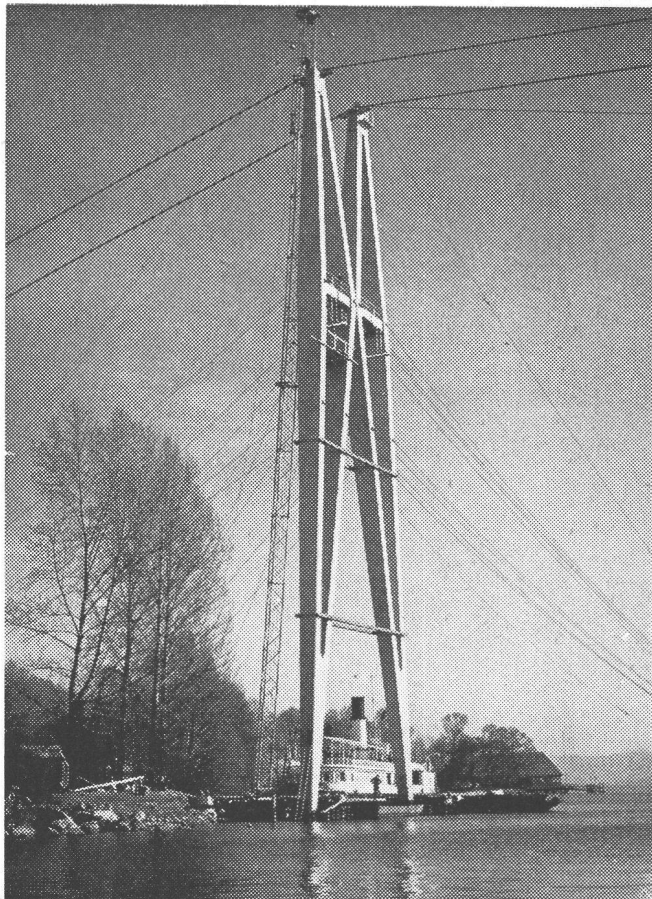
Geringes Gewicht.

Müheloses Öffnen und Schliessen.

Absolut fester Sitz.

Praktisch wasser- und gasdichter Abschluss.

Verlangen Sie unsere Prospekte.



Montagenadel in Aktion anlässlich der Montage der beiden Pylonen für die G/59 Zürich

Wir vermieten

Montagenadel

Tragkraft 10 t

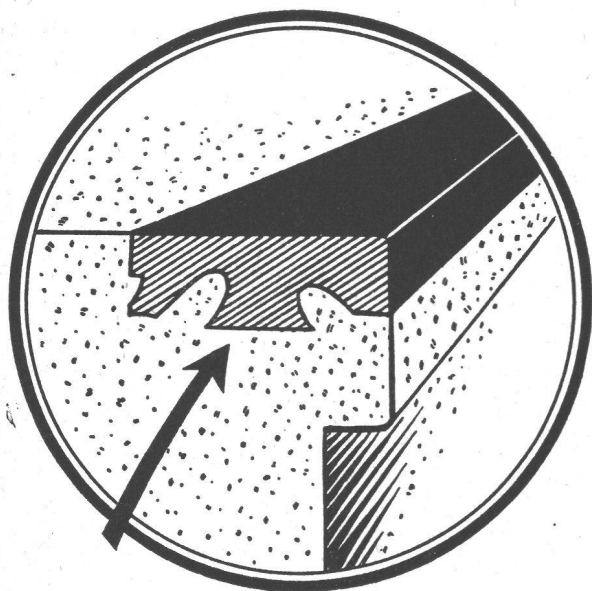
Höhe 60 m

Gewicht des einzelnen Elementes 280 kg

zu günstigen Bedingungen



Tel. (033) 2 18 37



TECO

der ideale Gummigleit- und Kantenschutz bringt Ihnen viele Vorteile

1. ausgezeichneter Gleitschutz
2. äusserst zähe und abriebefest
3. kein einfaches Aufkleben, sondern ein Ausgiessen zusammen mit der Platte in einem Arbeitsgang
4. Vorteilhaft im Preis — verschiedene Farben
5. Ausgezeichnete Referenzen in vielen Ländern

Verlangen Sie Muster und ausführliche Offerte

COSTRUMA

Via al Gas, MENDRISIO Tel. 091 4 44 09

BRIGATEX

verklebt
auch
Aluminium
mit Holz



BRIGATEX

der neuzeitliche Klebstoff löst auch schwierige Klebprobleme ohne Anwendung von Preßdruck.

Unser technischer Dienst steht Ihnen jederzeit kostenlos zur Verfügung.

Im Jahre 1957 wurden im modernen Hotel „Astoria“ Luzern Aluminiumverkleidungen mit BRIGATEX ausgeführt. Unser Bild:

Dachrestaurant mit Deckenelementen aus Holz und Aluminiumplatten.

DR./M. EBNÖTHER SEMPACH-STATION



TEL. 041.78 15 15

Spezialbeton AG Staad

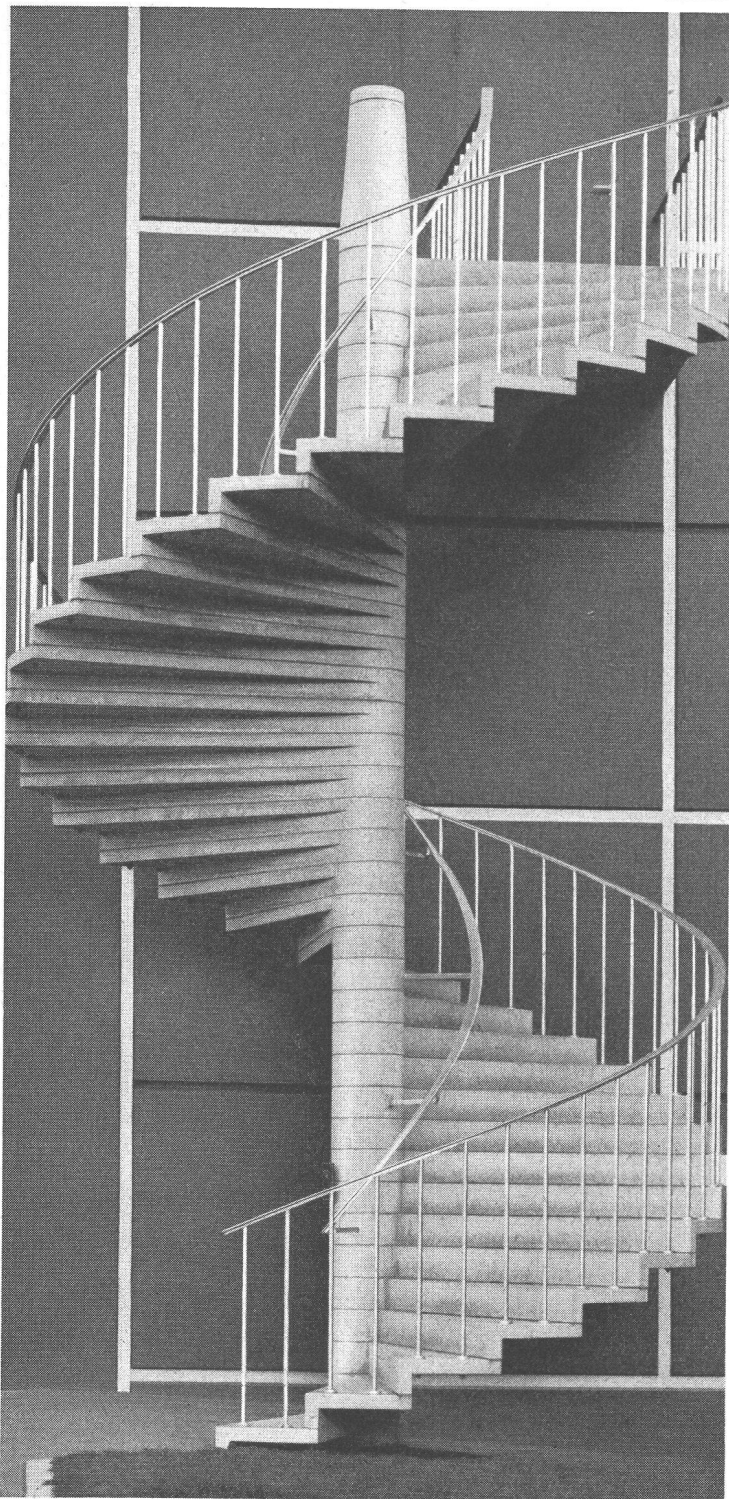
Treppenanlagen, Betonfenster

Fassadenverkleidungen

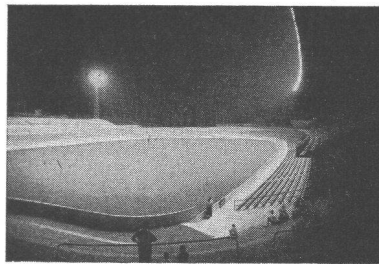
Bodenbeläge

Vorfabrizierte Sichtbetonelemente

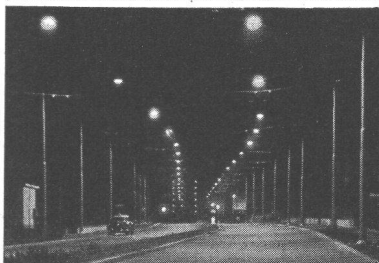
Ausführung sämtlicher Kunststeinarbeiten



Freistehende Spindeltreppe, Kraftwerk Birsfelden



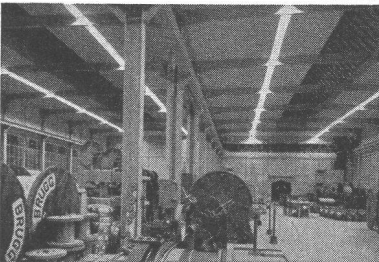
Sportplatzbeleuchtungen



Strassenbeleuchtungen



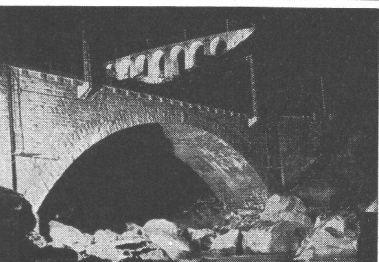
Platzbeleuchtungen



Industriebeleuchtungen



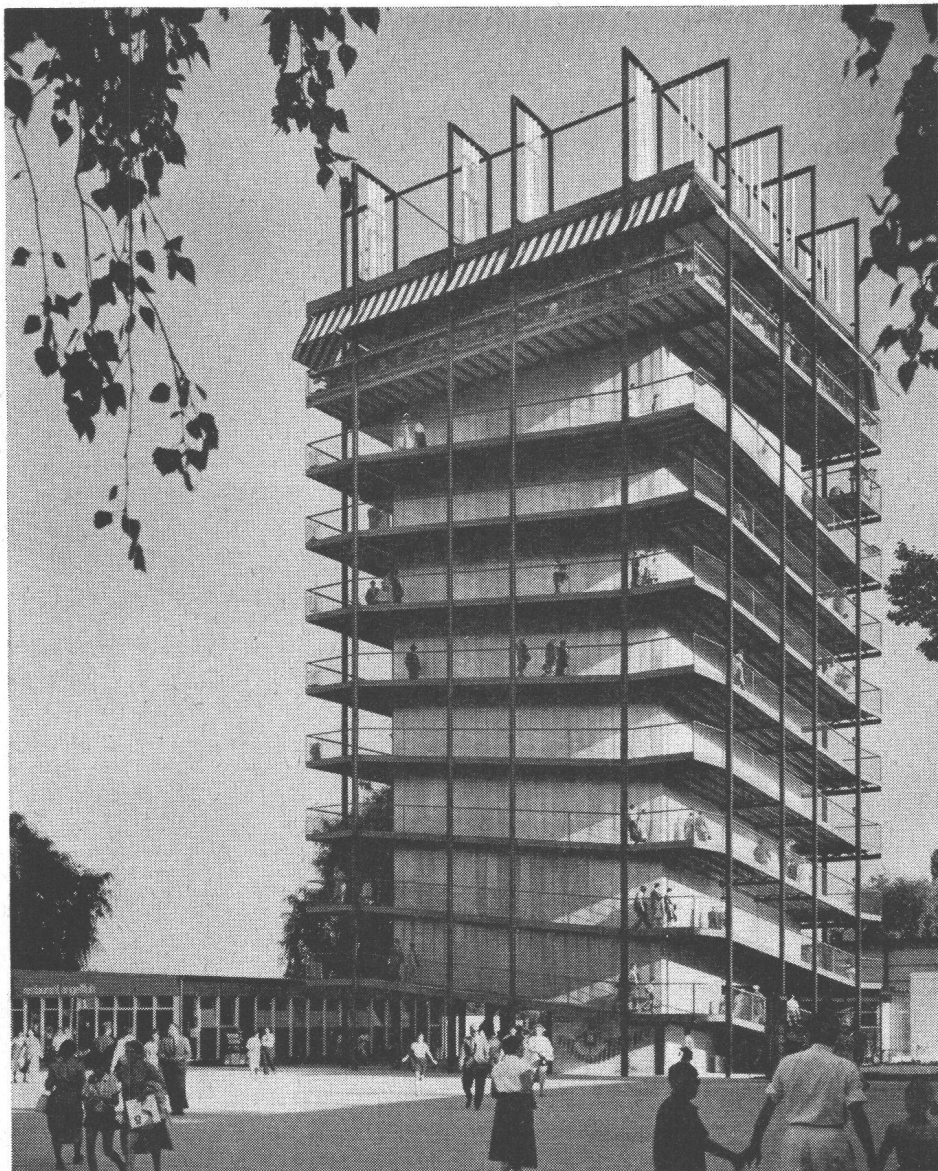
Bureaubeleuchtungen



Anleuchtungen

BAG TURGI

Bronzefabrik AG., Turgi



Können Sie sich eine Ausstellung ohne Holzfaserverplatten vorstellen? Überall, sozusagen auf Schritt und Tritt, begegnen Sie Pavatex Holzfaserverplatten. Und dies hat seine guten Gründe. Pavatex ist leicht, grossflächig, mühelos zu bearbeiten und rasch montiert.

Auch an der SAFFA 1958 fand Pavatex vielfältige Verwendung. Wir greifen hier ein Beispiel heraus. Der Wohnturm, eine neuartige, elegante Eisenkonstruktion, das imposante Wahrzeichen der Ausstellung, beherbergte Musterwohnungen. Zwei Seiten des quadratischen Turmes waren von unten bis oben offen, die beiden Wetterseiten hingegen geschlossen. Zu ihrer Innenverkleidung dienten auf sechs Stockwerken die bewährten Pavatex Blockplatten. Sie wurden fertig zugeschnitten auf den Bauplatz transportiert und als selbsttragende Zimmerwände innert kürzester Zeit montiert. Je nach Anforderung der verschiedenen Wohnräume waren diese Pavatex Blockplatten gestrichen, tapeziert oder mit Wandplatten belegt worden. Auch dieser Innenausbau bildete einen neuen Beweis für die besondere Zweckmässigkeit der Pavatex Holzfaserverplatten.



Der Bauführer, Herr Degen, sagte: Die Pavatex Blockplatten haben sich im Wohnturm bewährt, da sie grossflächig, leicht und doch solid sind. Besonders wichtig für uns war ihre sehr rasche Montage, die ein speditives Bauen ermöglichte. Pavatex ist ein Werkstoff, der reiche Anwendungs- und Gestaltungsmöglichkeiten bietet.

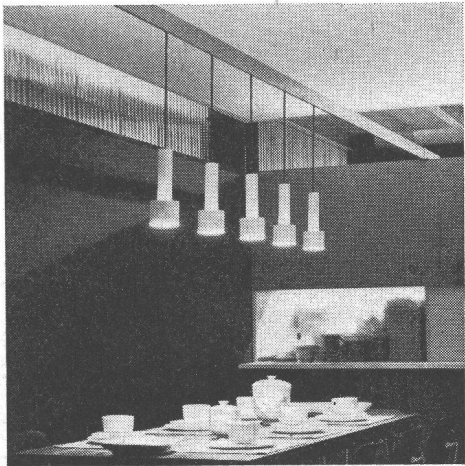
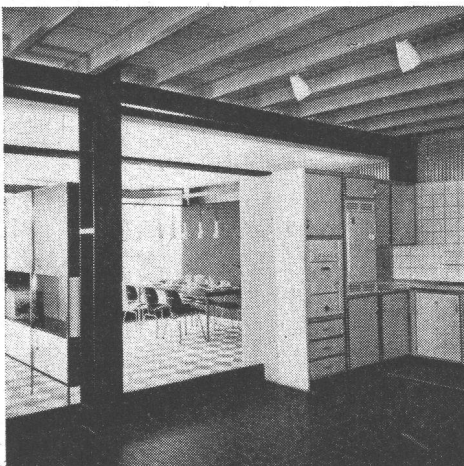
8

Die Ausstellung

pavatex

Nur Original Pavatex bietet alle Pavatex Vorteile

Pavatex AG.
Jenatschstrasse 4, Zürich 2/27
Telephon 051 / 23 76 76



«CANTEX»-Isolierplatte

aus gepresstem Schilf, ohne jedes chem. Bindemittel

ein vorzügliches Isoliermaterial

Grossformat

Stärke:	2	2½	3½	5 cm
Gewicht:	4,5	6,0	7,5	9,5 kg pro m ²

Grosse Dammfähigkeit, rissfrei, bruchsicher, elastisch, schnelle Arbeitsweise

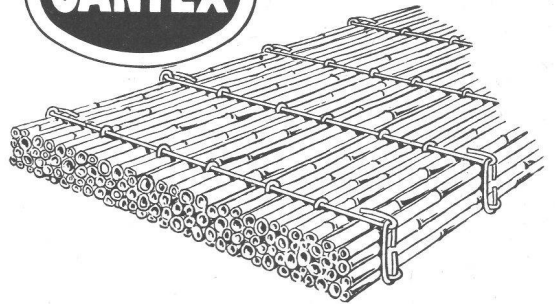
Isolierung von:
Befondecken
Mauerwerken
Unterlagsböden
freihängenden Decken

Alleinhersteller:

VEREINIGTE SCHILFWEBEREIEN ZÜRICH

Teleph. (051) 28 43 63

Bezug durch den Bauhandel



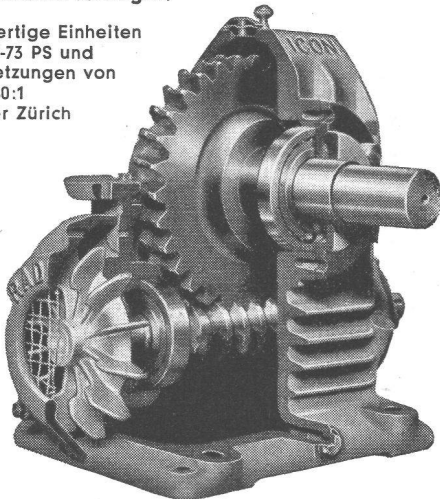
RADICON

Das Radicon-Schneckengetriebe steuert alle möglichen Industrie-Maschinen

Höhere Leistung lange Lebensdauer
 wenig Platzbedarf minimale Wartung
 absolute Sicherheit

In aller Welt bewährt und besonders auch dort, wo ungünstige Verhältnisse besondere Zuverlässigkeit und Robustheit verlangen.

Einbaufertige Einheiten von 0,03-73 PS und Übersetzungen von 5:1 bis 60:1 ab Lager Zürich



W. Emil Kunz, Zürich 27 Gotthardstrasse 21
 Tel. 051 / 27 30 57

Für Abzugsprobleme, hier die Ideallösung: WOODS-Dach-Ventilatoren

Ein guter Tip für den Fachmann:

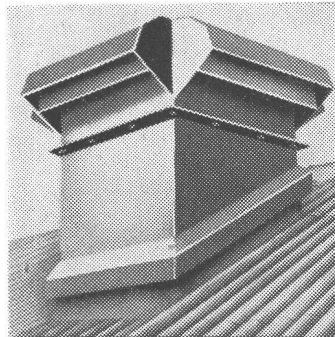
WOODS-Dachventilatoren sind bei Industriebauten in sehr vielen Fällen die einfachste und günstigste Ventilationsart. Hohe Leistungsfähigkeit, absolute Betriebssicherheit ohne den Einbau von kostspieligen Luftkanälen.

Weitere Vorzüge:
 Preiswürdig, keine grossen Montagespesen

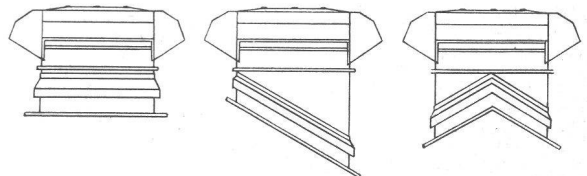
Type bis 48000 m³/h Förderleistung

Leistung mit Regulator ab-
 stufbar

Absolut ruhiger Motorengang



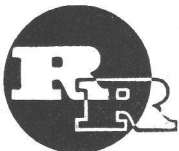
Formschöne, wetterfeste Ausführung für Flach-, Schräg- und Giebel-Aufbau:



Verlangen Sie heute noch Prospekte und ausführliche Offerte über WOODS-Dach-Ventilatoren ... Qualitätsprodukte der grössten Ventilatoren-Fabrik Europas.

A. WIDMER AG, ZÜRICH 1 Talacker 35
 Tel. (051) 23 03 11

52a



R. RIGLING & CO.

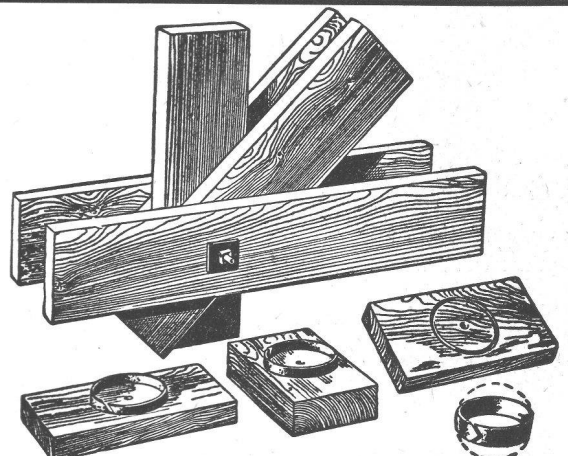
ZÜRICH - OERLIKON

Telephon (051) 46 82 25 Leutschenbachstrasse 44

Für Ihre Holzkonstruktionen:

Ringdübel System RIGLING

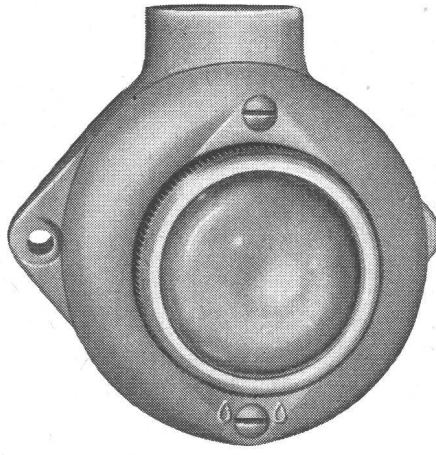
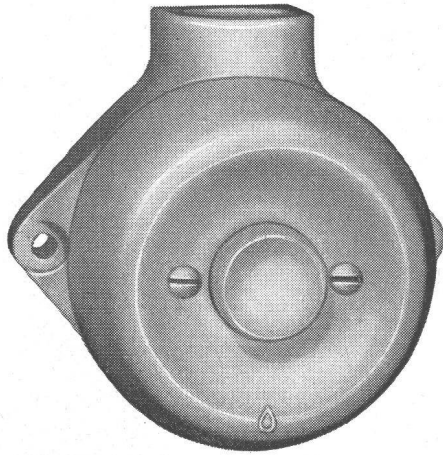
Verlangen Sie unsere Preisliste



RINGDÜBEL + PATENT, Knotenpunktverbindung für hölzerne Tragwerke

6190 J Grösse: 71/76 mm

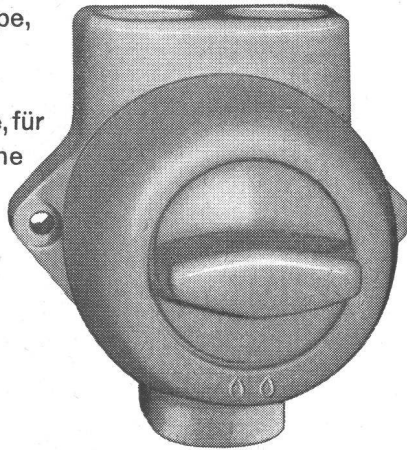
6195 J Grösse: 71/76 mm



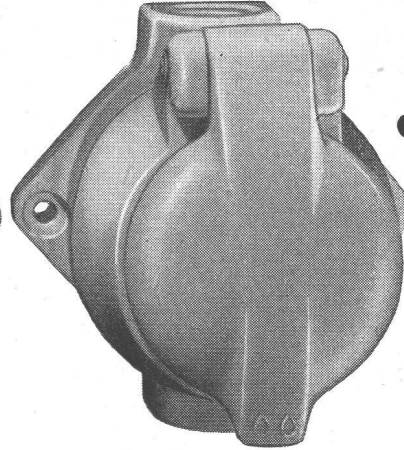
Adolf Feller

Druckkontakt, Signallampe,
Drehschalter und
Steckdose aus Isolier-
presstoff, kleine Modelle, für
feuchte und nasse Räume

Adolf Feller AG Horgen



6100 Jd Grösse: 78/76 mm



6203 J Grösse: 78/76 mm



Schenker Storen

Vitra-Flex

**Die bewährte Store für Doppelverglasungs-
fenster**

Beliebige Lamellenverstellung

Grosse Farbwahl

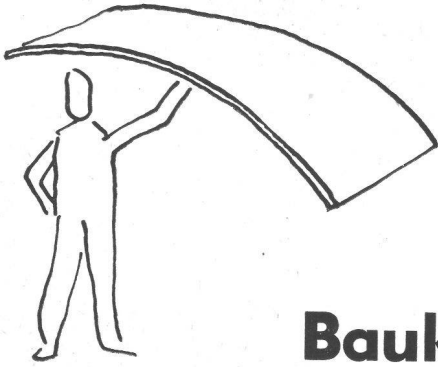
Zuverlässige Getriebebedienung

Storenfabrik

Emil Schenker AG., Schönenwerd

Telephon (064) 3 13 52

Filialen in: Basel, Bern, Genf, Lausanne, Lugano, Luzern, Solothurn, St. Gallen, Winterthur, Zürich



Blancolit, die Polystyrol-Hartschaumplatte in gewöhnlicher und **schwer flammbarer Qualität**.
Grossformate 1/2,50 m und 1/2 m
Normalformat 0,50/1 m
Profilplatten

Blancolit...

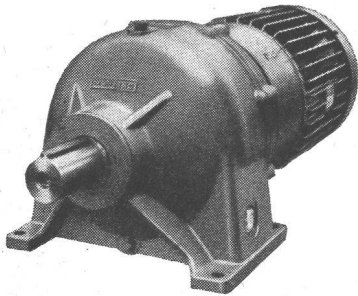
Baukork AG.

Gotthardstrasse 61, Zürich 2, Telefon (051) 23 80 12
Werk in Steinhausen

KISSLING

Motorgetriebe

weit über
die Schweiz hinaus
bekannt



Unsere Getriebe sind der ideale Antrieb für Betonmischer und Transportbänder:

- robuste Bauart
 - wartungsfrei
 - niedriger Preis
 - rasch lieferbar
- Normaldrehzahlen ab Lager.

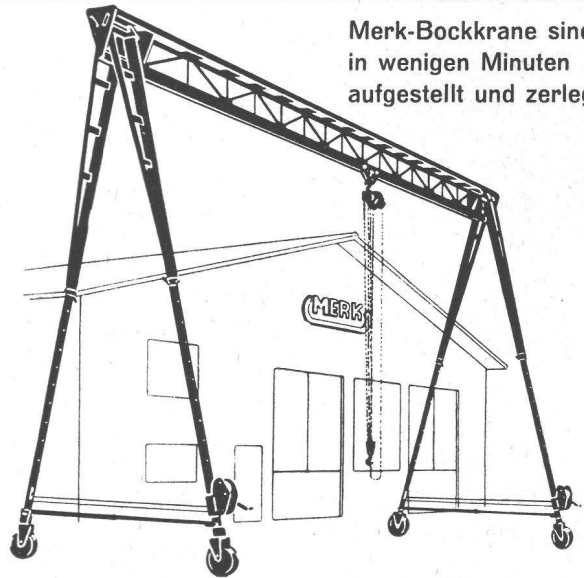
Verlangen Sie unsere Prospekte u. Preislisten. Wir beraten Sie unverbindlich.

L. Kissling + Co Maschinenfabrik
Zürich-Seebach
Telefon 051/466400

Zerlegbare Bock-Krane

MERK

Merk-Bockkrane sind
in wenigen Minuten
aufgestellt und zerlegt



Modelle ab 500 kg Tragkraft bis zu den grössten Dimensionen. Praktisches Zubehör: Höhenverstellung, Spannweitenverstellung, Lenkrollen, Gummiräder.

HANS MERK Fahrzeug- und Kranfabrik DIETIKON-ZÜRICH

Telefon (051) 91 91 21

**Bessere
Arbeits-
bedingungen durch
Glas-Baustein-
wände und
-Oberlichter**

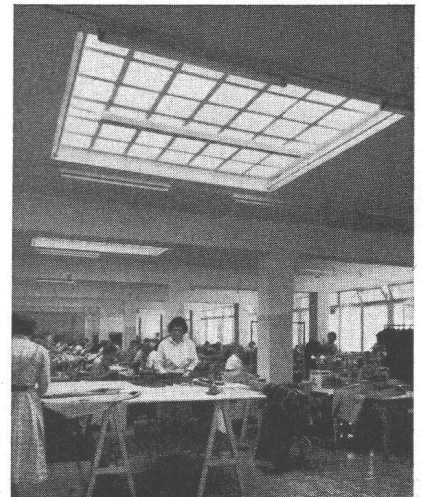
Glasbaustein-Oberlichter und -Wände ermöglichen bessere, blendungsfreie und gleichmässige Beleuchtung bis in die hintersten Ecken.

Verlangen Sie Prospekt, Beratung, Berechnungen und Vorschläge durch das

SSF

Spezial-Unternehmen für Glas-Betonbau
Schneider, Semadeni + Frauenknecht
Zürich 4, Feldstr. 111, Tel. 051/27 45 63

Ständige Ausstellung: Schweizerische Baumusterzentrale



Schlieren – Aufzüge



schnell und sicher mit Schlieren

Schweizerische Wagons- und Aufzügefabrik A.G.
Schlieren – Zürich

+GF+ Bördelfittings

für weiche und harte Kupferröhren. Diese Fittings können ohne Verschiebung in der Längsachse montiert und demontiert werden und sind für alle jene Fälle geeignet, wo für Revision oder Reinigung eine periodische Demontage notwendig ist. Die Abdichtung ist rein metallisch.

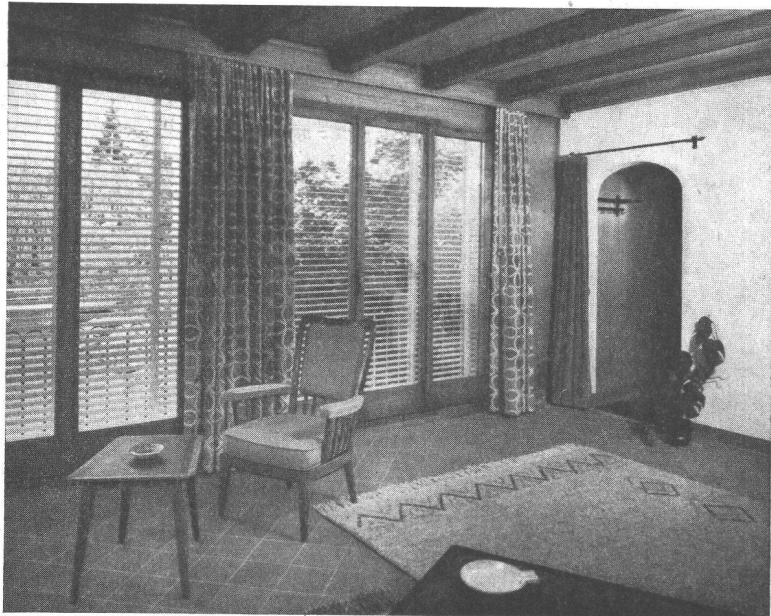


+GF+

Georg Fischer Aktiengesellschaft, Schaffhausen

Telephon : (053) 5 60 31 / 5 70 31

Fi 465/1

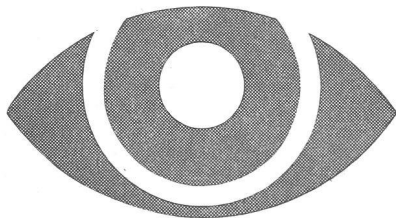


Kirsch - Lamellenstoren

elegant bequem
 gepflegt betriebssicher
 Lamellen in Spezialprofil S
 Moderne Farben

ERBA AG., ERLNBACH / ZH
 Telephone (051) 90 42 42

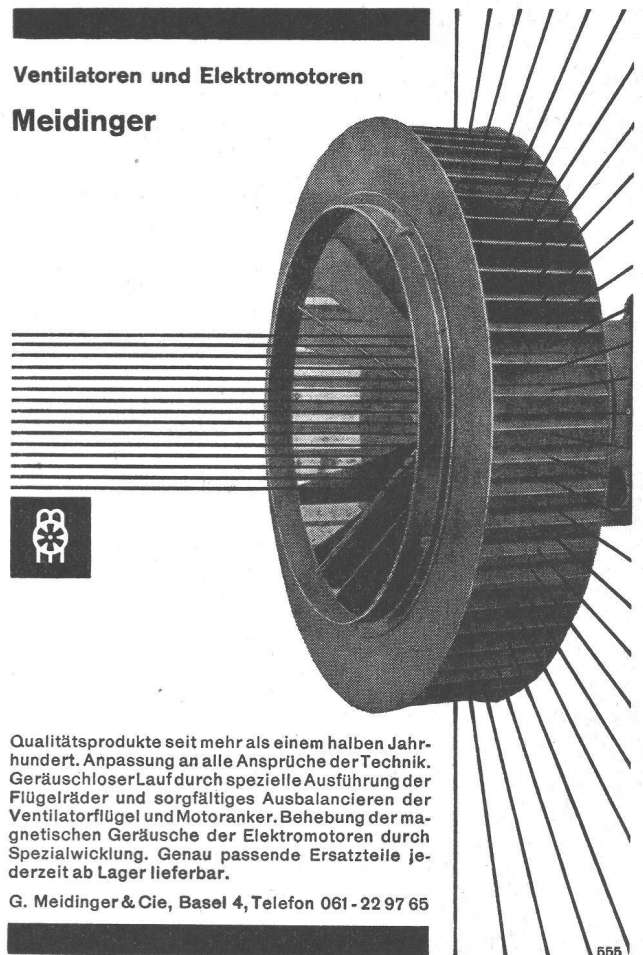
LICHT IST UNSERE STARKE



ALUMAG

Aluminium-Licht AG
 Industrie für
 technische Beleuchtung
 Uraniastr. 16, Zürich
 Telephone (051) 23 77 33

Ventilatoren und Elektromotoren
 Meidinger



Qualitätsprodukte seit mehr als einem halben Jahrhundert. Anpassung an alle Ansprüche der Technik. Geräuschloser Lauf durch spezielle Ausführung der Flügelräder und sorgfältiges Ausbalancieren der Ventilatorflügel und Motoranker. Behebung der magnetischen Geräusche der Elektromotoren durch Spezialwicklung. Genau passende Ersatzteile jederzeit ab Lager lieferbar.

G. Meidinger & Cie, Basel 4, Telefon 061-22 97 65

655

AEZ

Asphalt-Emulsion AG Zürich

Telephone 25 88 66

Löwenstrasse 40

erstellt zuverlässig

TERRASSEN • FLACHDÄCHER • GRUNDWASSER-ISOLIERUNGEN