

Objektyp: **Advertising**

Zeitschrift: **Schweizerische Bauzeitung**

Band (Jahr): **77 (1959)**

Heft 26

PDF erstellt am: **12.07.2024**

Nutzungsbedingungen

Die ETH-Bibliothek ist Anbieterin der digitalisierten Zeitschriften. Sie besitzt keine Urheberrechte an den Inhalten der Zeitschriften. Die Rechte liegen in der Regel bei den Herausgebern.

Die auf der Plattform e-periodica veröffentlichten Dokumente stehen für nicht-kommerzielle Zwecke in Lehre und Forschung sowie für die private Nutzung frei zur Verfügung. Einzelne Dateien oder Ausdrucke aus diesem Angebot können zusammen mit diesen Nutzungsbedingungen und den korrekten Herkunftsbezeichnungen weitergegeben werden.

Das Veröffentlichen von Bildern in Print- und Online-Publikationen ist nur mit vorheriger Genehmigung der Rechteinhaber erlaubt. Die systematische Speicherung von Teilen des elektronischen Angebots auf anderen Servern bedarf ebenfalls des schriftlichen Einverständnisses der Rechteinhaber.

Haftungsausschluss

Alle Angaben erfolgen ohne Gewähr für Vollständigkeit oder Richtigkeit. Es wird keine Haftung übernommen für Schäden durch die Verwendung von Informationen aus diesem Online-Angebot oder durch das Fehlen von Informationen. Dies gilt auch für Inhalte Dritter, die über dieses Angebot zugänglich sind.

SCHWEIZERISCHE BAUZEITUNG

WOCHENSCHRIFT FÜR ARCHITEKTUR / INGENIEURWESEN / MASCHINENTECHNIK
REVUE POLYTECHNIQUE SUISSE

ORGAN DES S.I.A. SCHWEIZERISCHER INGENIEUR- UND ARCHITEKTEN-VEREIN
UND DER G.E.P. GESELLSCHAFT EHEMAL. STUDIERENDER DER EidG. TECHN. HOCHSCHULE
GEGRÜNDET 1883 VON ING. A. WALDNER / HERAUSGEGEBEN VON ING. W. JEGHER



Pax Lebensversicherungs-Gesellschaft in Genf, Architekt: Prof. Dr. W. Dunkel ETH

Verlag

W. Jegher & A. Ostertag, Dianastrasse 5,
Zürich / Tel. 23 45 07 / Postcheck VIII 6110
Bürozeiten: Montag bis Freitag 7—12 Uhr
und 13.45—17.30 Uhr. Samstags geschlossen.
Postadresse:
Schweiz. Bauzeitung, Postfach Zürich 39

Bezugspreise

	Abonnements:		
	12 Monate	6 Monate	3 Monate
Schweiz	66.—	33.—	16.50
Ausland	72.—	36.—	18.—

Für Mitglieder des S.I.A., der GEP und des Schweiz. Technischen Verbandes sowie für Studierende der ETH, der EPUL und schweiz. staatl. Technischer Mittelschulen ermässigte Preiskategorien nach Tarif.

Anzeigenverwaltung

Mosse-Annoncen AG., Zürich, Limmat-
quai 94 / Tel. 32 68 17 / Postcheck VIII 1027

INHALT

- Aus der Projektierung für die Kraftwerkgruppe Hinterrhein. Von *L. Kalt* und *N. Schnitter* 405*
- Bauland und Wohnbau in Frankreich. Von *J. Hermann* 409
- Das Fährschiff «Romanshorn» der SBB. Von *H. Loosli* 410*
- Die Zweigfabrik Triengen der Bally-Schuhfabriken. Arch. *H. von Weissenfluh*, Ing. *W. Gebhardt* 417*

Mitteilungen

- Persönliches. Fahrni-Institut. Zugfahrpläne für schweizerische Strecken. Eidg. Technische Hochschule. Vorhersage des Verhaltens von Wasserturbinen auf Grund von Modellversuchen. Kant. Technikum Burgdorf 420

Nekrologe

- Ch. Sibler* 420*
- L. Kollros* 421

Buchbesprechungen

- Die Messung der Verarbeitbarkeit von Frischbeton, von *R. Losinger*. Das Schweizerische Patentrecht, von *R. Blum* und *M. Pedrazzini* 421

Wettbewerbe

- Kongresshaus in Genf. Kasernenbauten zum Genie-Waffenplatz Bremgarten. Altersheim in Kilchberg b. Z. Seeufergestaltung Lausanne-Ouchy. Kath. Kirche «Mariä Krönung» in Zürich-Witikon. Erweiterungsbau des Lehrerseminars Marienberg in Rorschach 422

Mitteilungen aus der G. E. P.

- Ortsgruppe Rio de Janeiro. «Höheres Technisches Institut Zürich». Förderung des akademischen techn. Nachwuchses. Vereinigung Ehemaliger Chemiestudierender 422

Ankündigungen

- Stadtstrassen heute und morgen. The Economics of Materials Handling. Vortragskalender 422

Koller

**Fenster
Metallfassaden
Baubeschläge
Lamellenstoren**

**Metallbau Koller AG
Basel
Holeestrasse 89
061 38 29 77**

Wieder ein Fährschiff mit Voith-Schneider-Propellern auf dem Bodensee



Auch bei Seitenwind geradenwegs über den Bodensee kann die «ROMANSHORN» der SBB dank ihrer Voith-Schneider-Propeller fahren. Sie ist eine Doppelendfähre, d. h. sie hat je einen Voith-Schneider-Propeller von 550 PS an jedem Ende, wie die «THURGAU» und «HEGAU» bei Konstanz. Die Automobile können bei diesen Fähren in gleicher Richtung auf- wie abfahren. «Schwimmende Brücken» hat man diese Fähren daher schon genannt. Unsere Druckschrift 1279 «Fährschiffe mit VSP» gibt Interessenten noch weitere Beispiele.

 **J. M. VOITH GMBH · HEIDENHEIM (BRENZ) · WÜRTT.**

316

WALO

Strassenbau

Tiefbau

Geleisebau

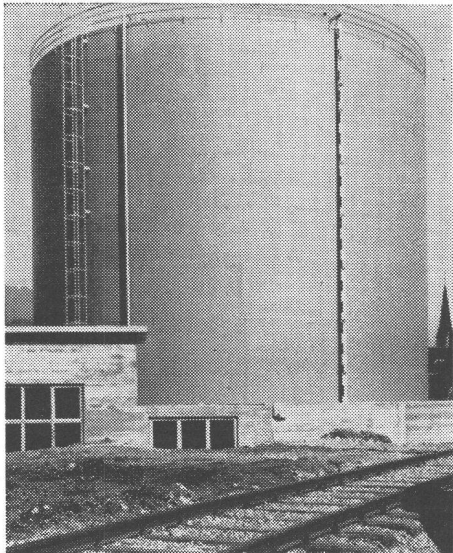
Industrieböden

WALO

WALO

Bauunternehmung Walo Bertschinger AG

Vielseitiger

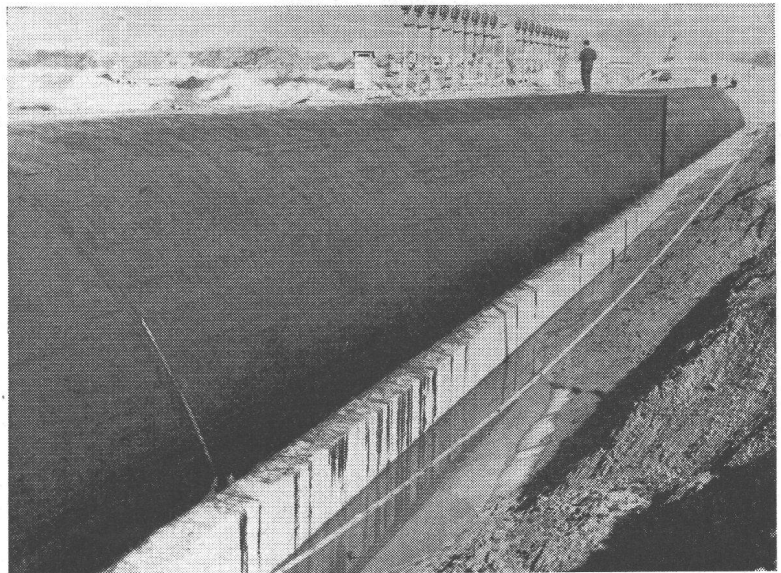


TOPOL-Eisenglimmer
Tankanlage der Firma Hunziker AG, Olten



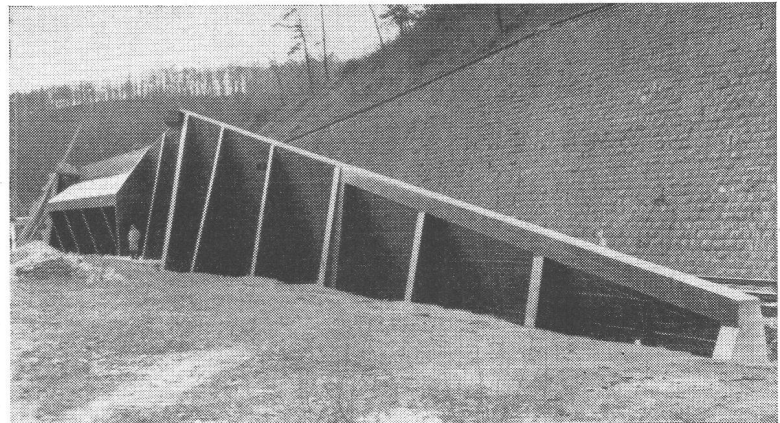
Ihre Betriebsanlagen, Maschinen und Bauwerke sind korrodierenden Einflüssen durch aggressive Feuchtigkeit, Wasser und Chemikalien ausgesetzt.

Lassen Sie sich in allen Fragen des Schutzes von Eisen und Beton durch unseren technischen Dienst beraten.

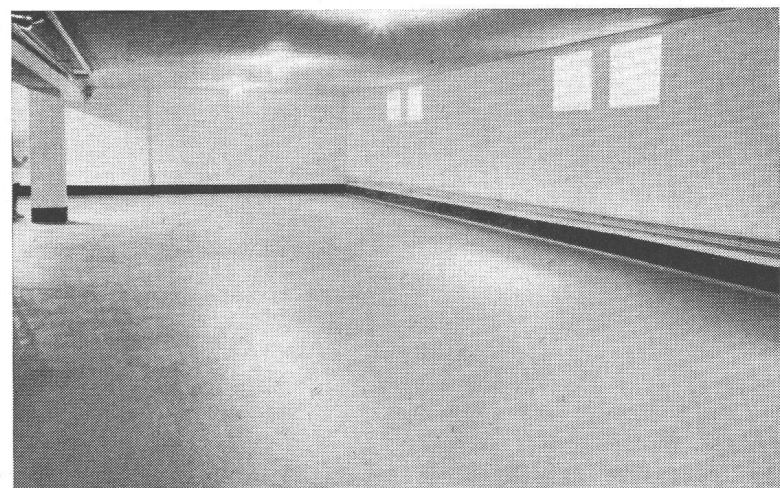


INERTOL-Schutzanstriche für Kanalisation Flughafen-Erweiterung Kloten

Oberflächenschutz



INERTOL-Schutzanstrich für Stützmauer Autostrasse Nr. 15 Schaffhausen — Thayngen



PASSIVOL-Fussbodenlack in Kellerräumen Neubau Baumeisterverband Zürich

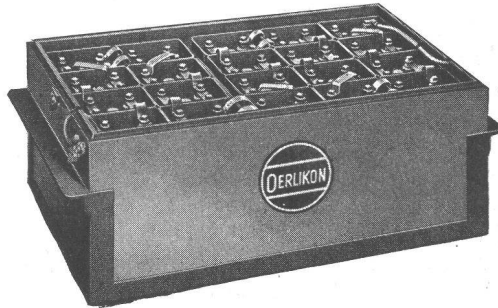


Kaspar Winkler+Co.

FABRIK FÜR CHEMISCHE BAUSTOFFE - ZÜRICH 48 - (051) 54 77 33
ST. GÄLLEN (071) 22 77 41 - BERN (031) 8 57 57 - LAUSANNE (021) 23 28 13

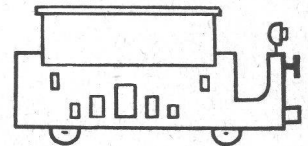
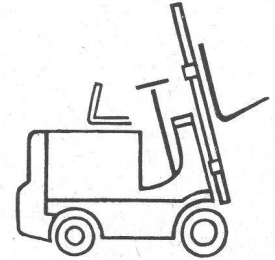
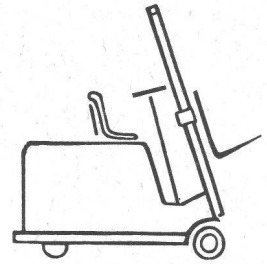
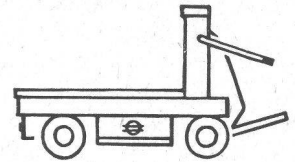


Batterien für Elektrofahrzeuge



Accumulatoren-Fabrik Oerlikon Zürich 50

mit Bureaux und Werkstätten in
Lausanne - Genf - Lugano - St. Gallen - Luzern

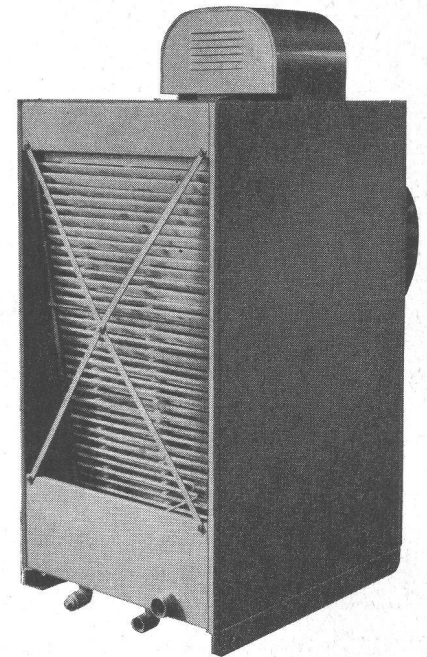


HEENAN-MARLEY — das meistgekaufte Rückkühlwerk für Klima-Anlagen



Vorteile:

- Grosse Einsparung im Wasserverbrauch!
- Kleiner Kapitalaufwand!
- Kleiner Kraftaufwand für Ventilator!
- Ruhiger Betrieb!
- Kleiner Platzbedarf!
- Leicht zugänglich!



Beratung durch den Alleinvertreter in der Schweiz:

B. SCHINZ & CO ZÜRICH 35

Beckenhofstrasse 6
Tel. 051 / 26 46 10

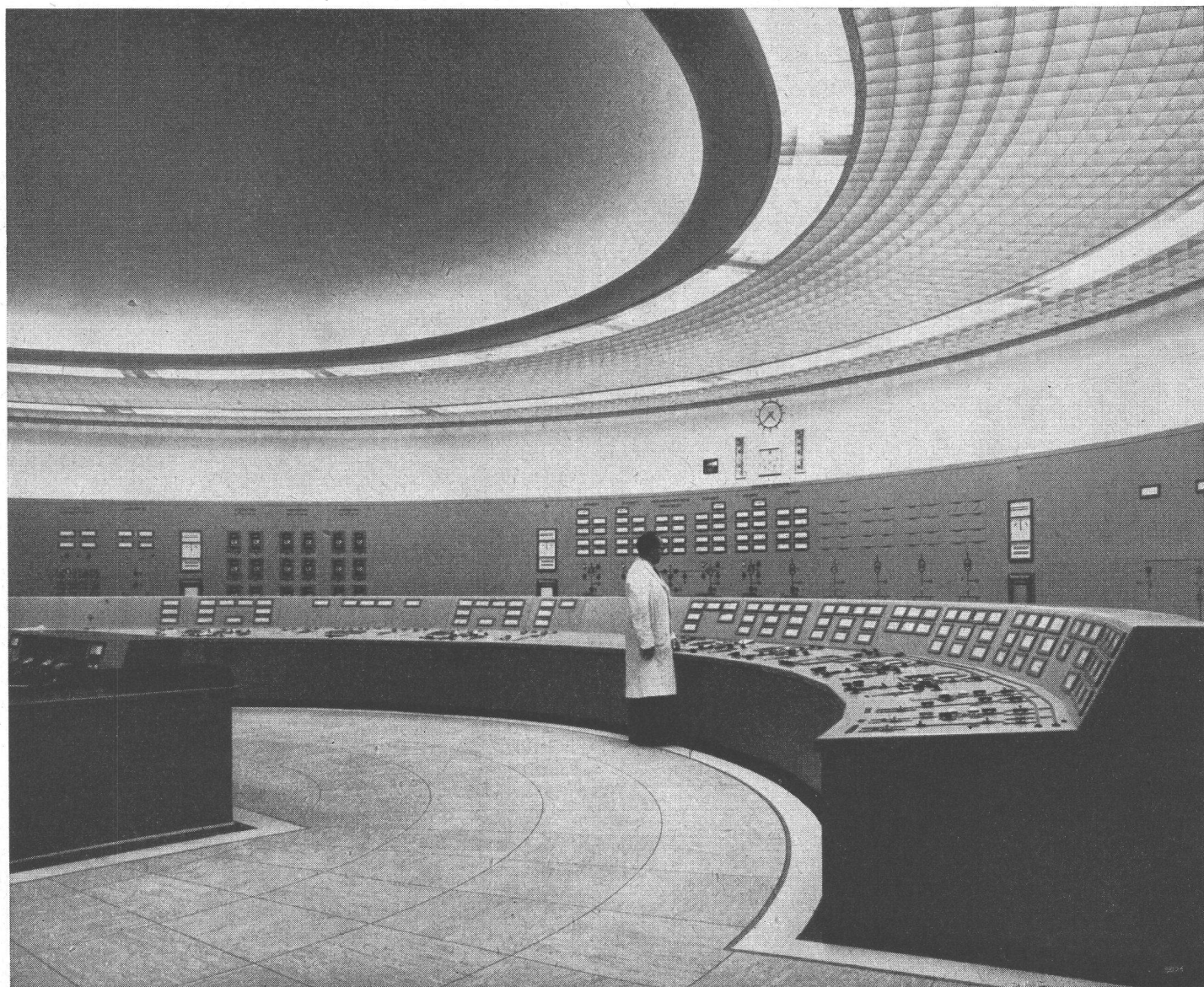
KOMMANDOANLAGEN FÜR KRAFTWERKE

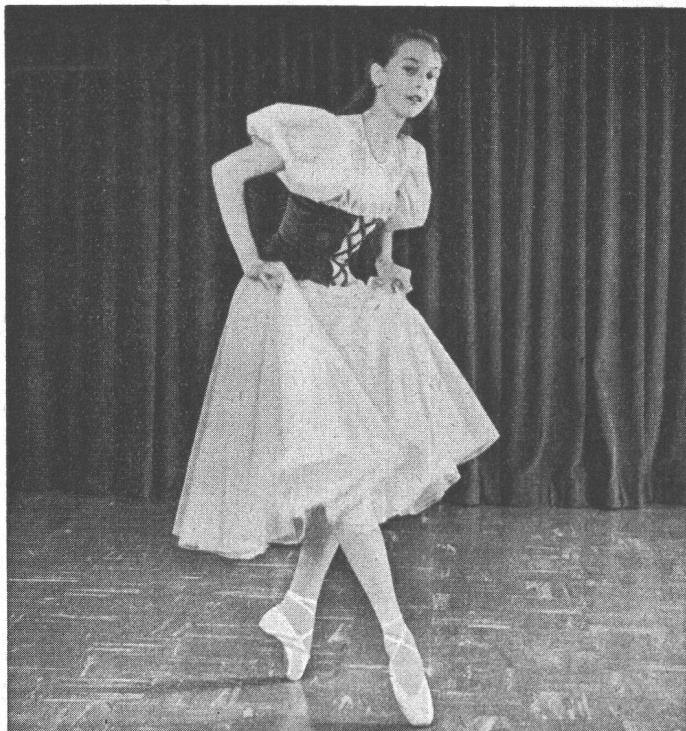
Kommandoraum zu Dampfkraftwerk
Ringsend Generating Station der ESB, Dublin.
Das Kommandopult und die Schalttafeln für
die 6 Generatoren zu je 37 MVA und die
entsprechenden Schaltanlagen wurden von
uns geliefert. Dieses Werk dient zugleich
als Ausbildungszentrum für Schaltwärter.



CARL MAIER & CIE SCHAFFHAUSEN

Fabrik elektrischer Apparate und Schaltanlagen Tel. 053 5 61 31





TERRAFLEX

-Bodenbelag, seit 20 Jahren bewährt und ständig verbessert, ist ein Spitzenprodukt.

36 wohlausgewogene, schönste Farbtöne erlauben Kombinationen vom einfachen Zweckboden bis zum anspruchsvollsten künstlerischen Dessinbelag: für Industrieräume, Laboratorien, Spitäler, Verkaufslöke, Büros, Studios, Küchen, Korridore, Soussols, Wohndielen, Konferenzräume, Hallen etc.

Die durchgeknetete Mischung von Asbestfasern und Vinyl verleiht TERRAFLEX grösste Widerstandsfähigkeit (minimale Abnutzung); Feuer-, Fett- und Säurebeständigkeit; hohe Druckfestigkeit; Elastizität (angenehmes Gehen) und Isolierfähigkeit (Spannungen bis 4500 V).

TERRAFLEX-Böden benötigen geringste Wartung (nur aufwaschen), wirken schalldämpfend und lassen sich leicht und rasch verlegen: Grösse der Plat-

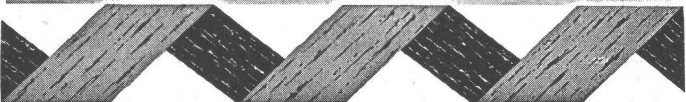
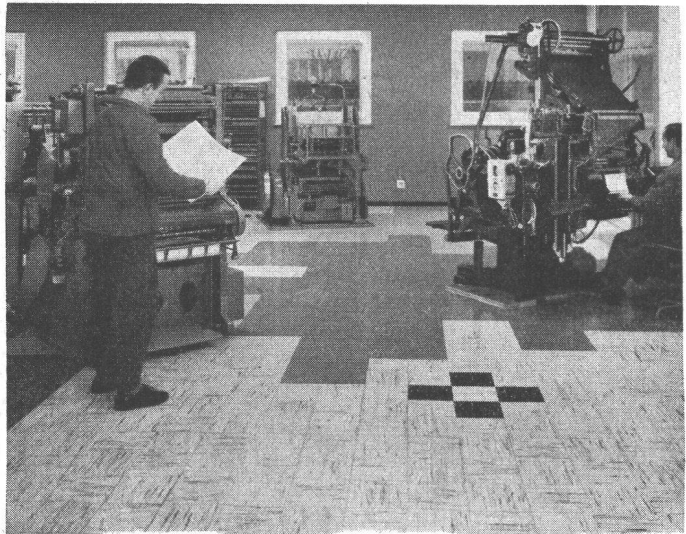
ten: 22,8 X 22,8 cm; Stärken: 1,6 mm, 2,5 mm und 3,2 mm.

TERRAFLEX im Wohnungs-, Zweck- und Industriebau wird höchsten Ansprüchen gerecht. Verlangen Sie Offerten beim Fachgeschäft.

Generalvertretung:
Flachdach- und Terrassenbau AG,
Bern Marktgasse 37 Tel. (031) 2 76 76



JOHNS - MANVILLE PRODUKTE



KSB

Wasser im Motor

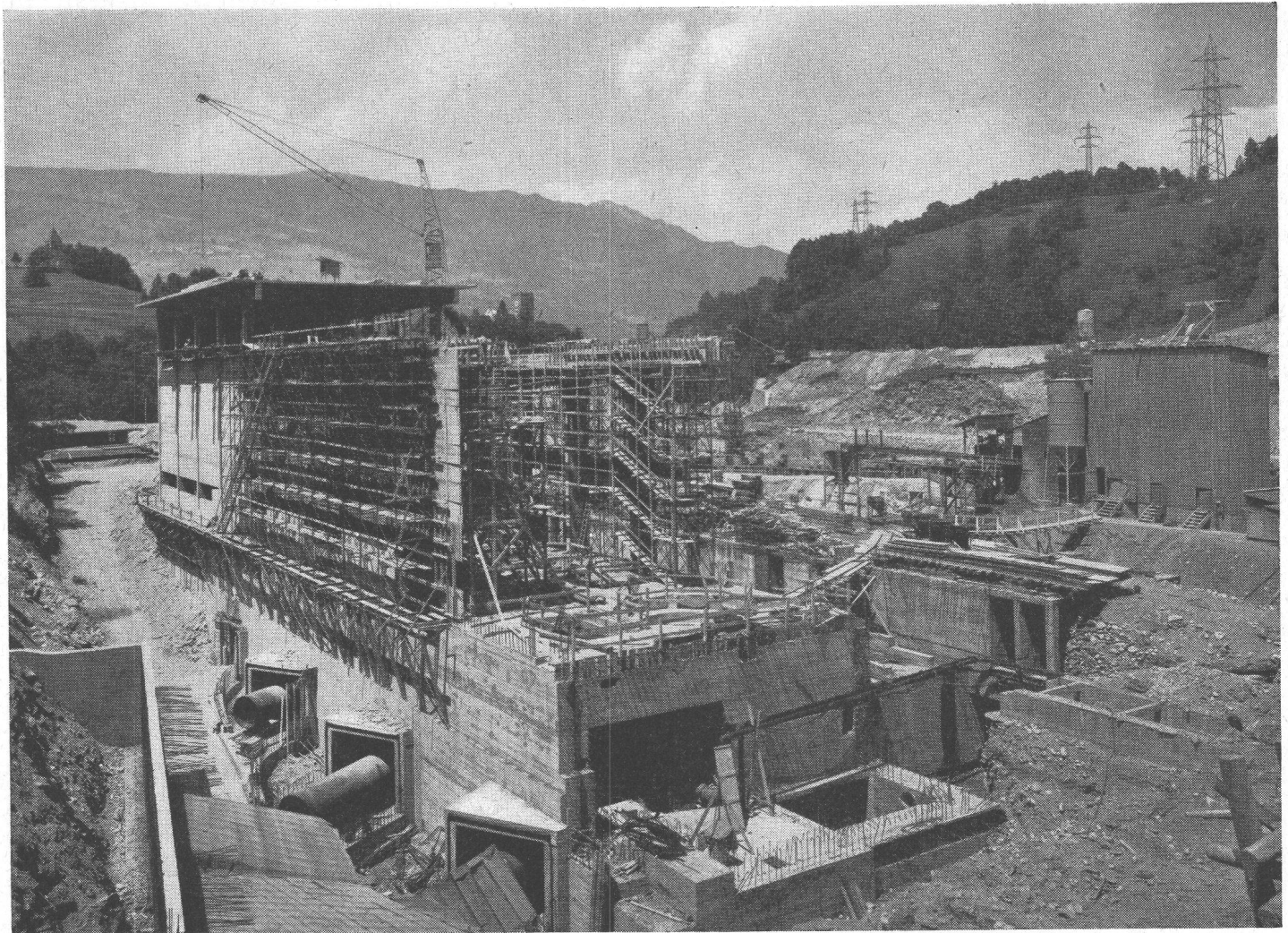
Unsere U-Pumpen sind mit sogenannten Naßläufer-Unterwasser-Motoren ausgerüstet, die, wie der Name schon sagt, stets mit Wasser gefüllt sind. Ihre Lager sind hinsichtlich der Materialbeschaffenheit für Wasserschmierung geeignet und bedürfen daher keinerlei Wartung. Der Wickeldraht ist mit einer für den Unterwasserbau bestens geeigneten Kunststoffisolation versehen, die auch im Dauerbetrieb grösste Zuverlässigkeit gewährleistet. Auf Grund ihrer Betriebssicherheit und Wartungsfreiheit hat sich diese Bauweise von U-Motoren in den letzten Jahrzehnten immer mehr durchgesetzt und ist heute von den verschiedenen Konstruktionsprinzipien die verbreitetste.

Unser lückenloses Programm enthält auch für Ihre speziellen Bedarfsfälle geeignete Pumpen.



Verkaufsbureau KSB Zürich AG
Zürich 6, Spanweidstrasse 3 Telefon (051) 28 25 18

**Bauarbeiten Kraftwerke Hinterrhein AG
Maschinenhaus Sils und Albulaumleitung**



**Spaltenstein+Co
Hoch+Tiefbau Zürich**

**Arnold Mathis
Baugeschäft Chur**

Für die Kraftwerke Hinterrhein AG.:
Ausführung des Loses 10, Druckstollen Pignia,
in Gemeinschaftsunternehmung

Ed. Züblin

& Cie. AG

Hoch- und Tiefbau



Zürich

Basel

Sitten Lausanne Lugano Muffenz Chur

Stollenbau
Wasserbau
Zentralen

Pfählungen
Silos
Spannbeton

Brückenbau
Industriebau
Staumauern

Stahlhochbau



Gebr.
Tuchs Schmid AG
Frauenfeld

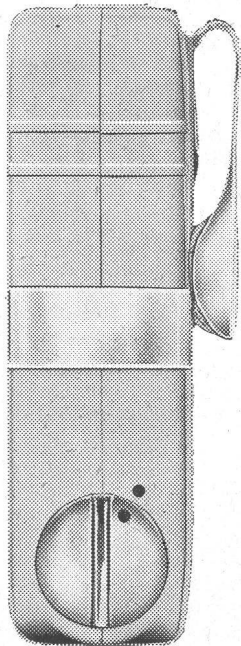


6

AM KRAFTWERK HINTERRHEIN BETEILIGTE FIRMEN:

einundzwanzig zweiundzwanzig dreiundzwanzig

Innert einigen Sekunden wird der vielgesuchte Ingenieur oder Bauführer erreicht, gleich wo er sich im grossen, weitverzweigten Betrieb oder Baugelände auch aufhält, also vor allem dort, wo optische und akustische Meldezeichen versagen. Leisten auch Sie sich die grossen Vorzüge der



drahtlosen Personen- Suchanlage Hasler

Befassen Sie sich mit dem Gedanken einer neuzeitlichen Suchanlage oder soll eine bestehende Anlage mit dem heutigen Stand der Technik in Einklang gebracht werden, verlangen Sie unsere Beratung und die Vorführung bestehender Hasler-Anlagen.



Der Empfänger der drahtlosen Personensuchanlage Hasler in natürlicher Grösse.

Hasler^{AG}Bern

Bern, Belpstrasse 23, T 031/641111
mit Zweigniederlassung in Zürich,
Stampfenbachstrasse 63, T 051/261600



AKTIENGESELLSCHAFT

CONRAD ZSCHOKKE CHUR

Druckstollen Reischen

Staumauer, Maschinenhaus und Druckstollen Bärenburg

EISENBAU AG BASEL

Dreispietz, Tel. (061) 34 60 40



Stahlhochbau
Stahlbrückenbau
Stahlwasserbau

Hochgerüste
Rohrleitungen
Behälter
Silos

Ingenieurbureau für Baukonstruktionen

G. Lazzarini & Co. AG.

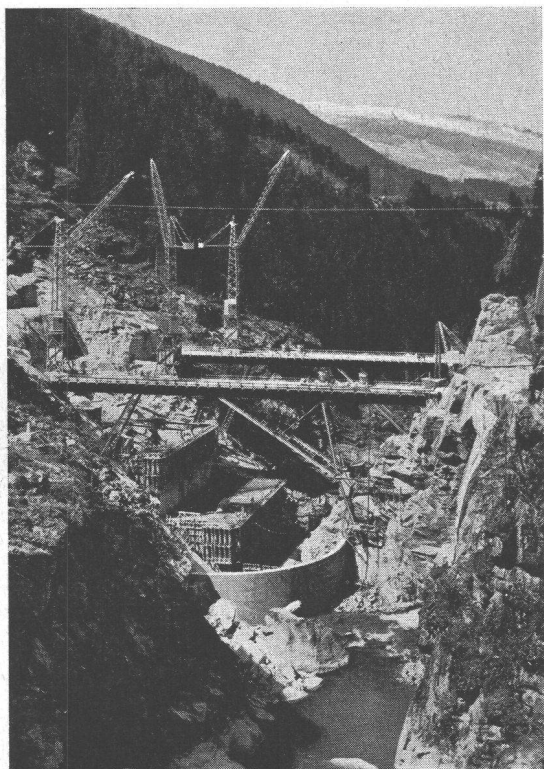
Hoch- und Tiefbauunternehmung Samedan

Ausgeführte Arbeiten:

Averserstrasse Baulos XIII

Beteiligung am Konsortium Pignia

(Druckstollen Baulos X)



Baustelle der Staumauer Bärenburg der Kraftwerke
Valle di Lei - Hinterrhein

Projektierung Bauleitung

Kraftwerke
Transformatorstationen
Hochspannungsleitungen

MOTOR-COLUMBUS

Baden / Schweiz

PRADER & CIE.

Ingenieurbüro und Bauunternehmung

CHUR

Arbeiten für die KW Hinterrhein AG.:

Baulos 22 (in Arbeitsgemeinschaft mit Prader & Cie. AG., Zürich, Toneatti & Co., Bilten)

2,4 km Druckstollen Valle di Lei—Ferrera
Wasserschloss, Vertikalschacht und Windenkammer
Innerferrera

Baulos 25

Wasserfassung Averserrhein
Hangstollen und Düker-Aquädukt
1,8 km Ueberleitungstollen Avers—Madris

Baulos 32

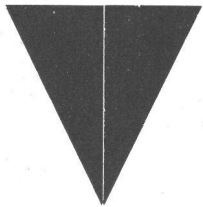
Eisenbetonbrücke Cröt

Am Kraftwerk Hinterrhein beteiligte Firmen:

KHR Steilerbachbrücke

Spannbeton

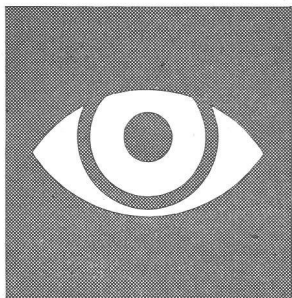
Länge 210 m



Ausführung in Arbeitsgemeinschaft

**W. ZINDEL DIPL. ING. CHUR
KÜNZLI + MAI SÖHNE DAVOS**

**LICHT
IST UNSERE
STARKE**



ALUMAG

Aluminium – Licht AG
Industrie für technische Beleuchtung
Uraniastrasse 16, Zürich
Tel. (051) 23 77 33

norm



**Hinter Lamellenstoren
fühlt man sich wohl!**

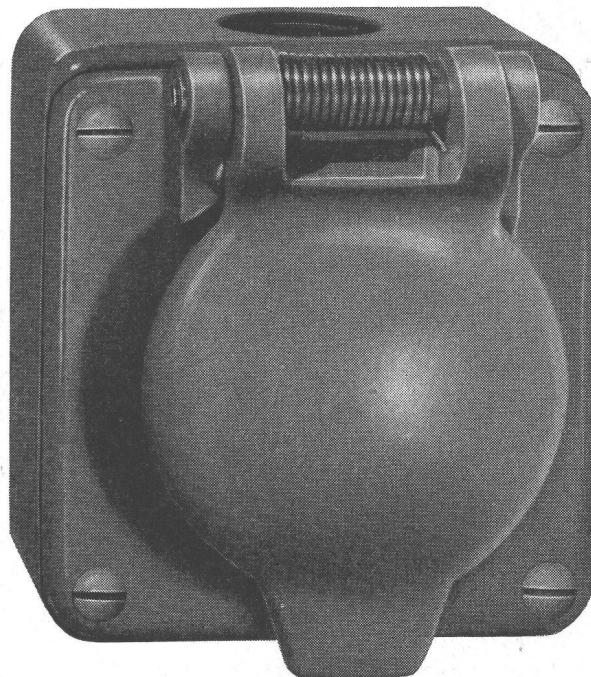
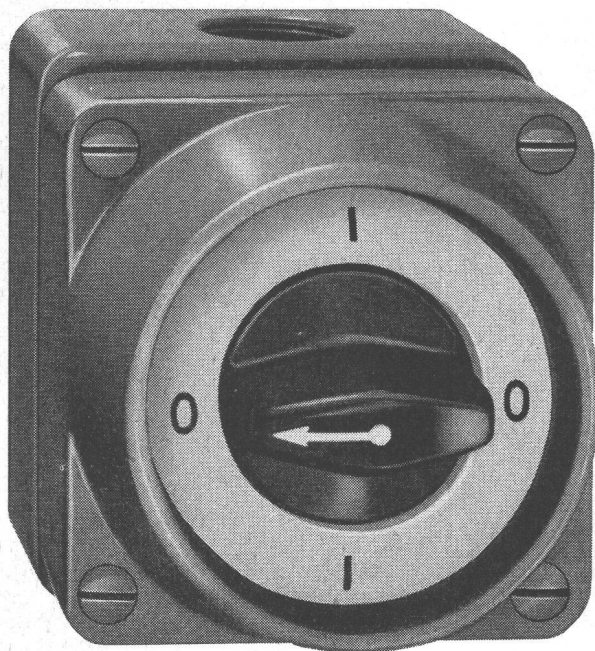
**Welches System und welche Ein-
bauart Ihren Ansprüchen genügt,
beurteilt am sichersten ein Fach-
mann der**

Metallbau AG Zürich 9/47

Anemonenstrasse 40, Telefon 051/52 13 00

Drehschalter und Steckdose,
in Leichtmetall,
grau farbgelb spritzt,
für feuchte Räume

Feller



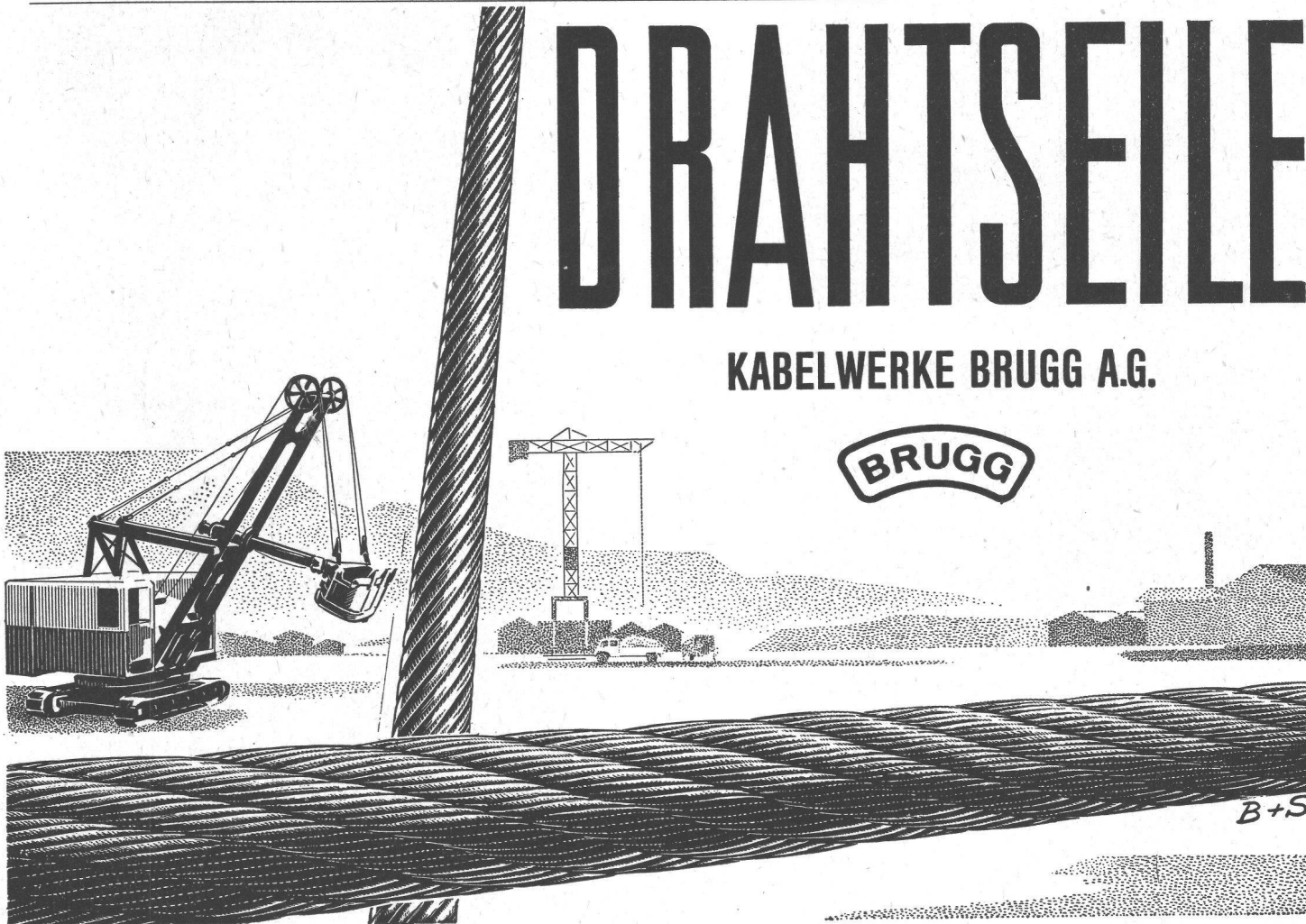
Adolf Feller AG Horgen

Série 8600AG Grösse:75/82 mm

8203 AG Grösse:75/82 mm

DRAHTSEILE

KABELWERKE BRUGG A.G.



B+S

Aufzüge- und
Elektromotorenfabrik
Schindler & Cie. AG
Ebikon / Luzern

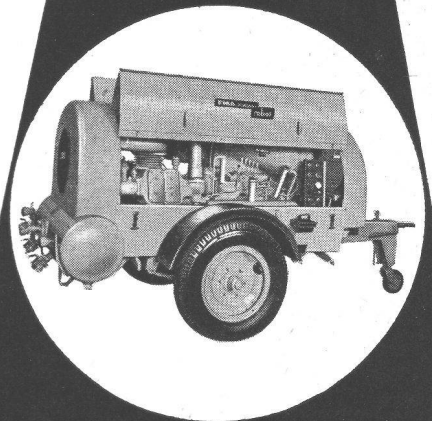
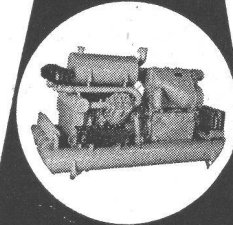
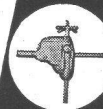
In
hohen
Häusern
fahren
schnelle
Schindler
Lifts



FMA POKORNY Kompressoren

Werkzeuge für
Bauindustrie
und Metall-
bearbeitung

Luftgekühlte,
fahrbare und
stationäre
Kompressoren
von 1—8 m³/min



Hans Fehr Dietlikon

Zürich-Glattal Tel. 051/933 666



Belebtschlammmanlage nach T.N.O.-Passavant für hohe Raumbelastungen

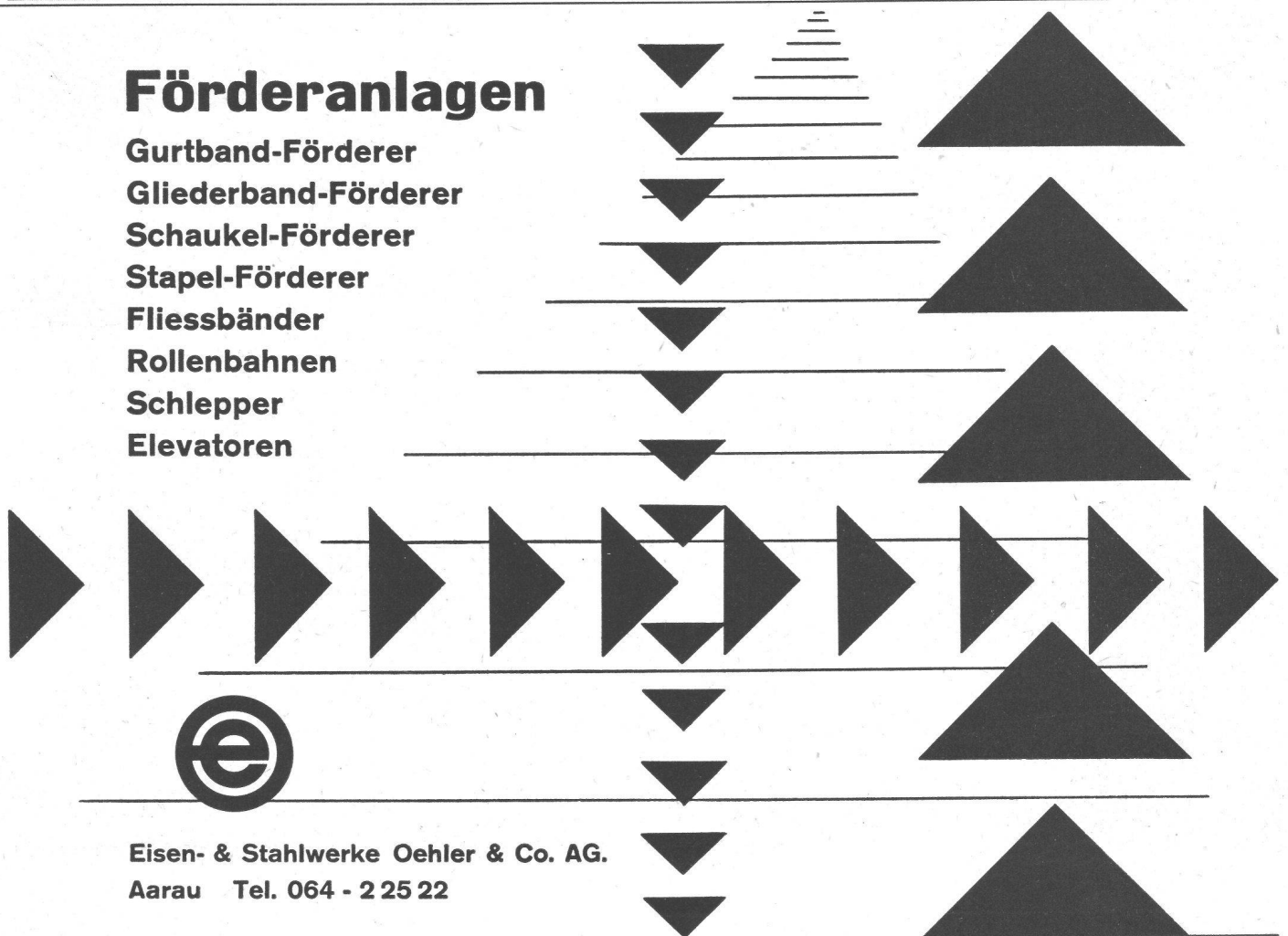
Passavant-Werke

Michelbacher Hütte

(b. Michelbach, Nassau)

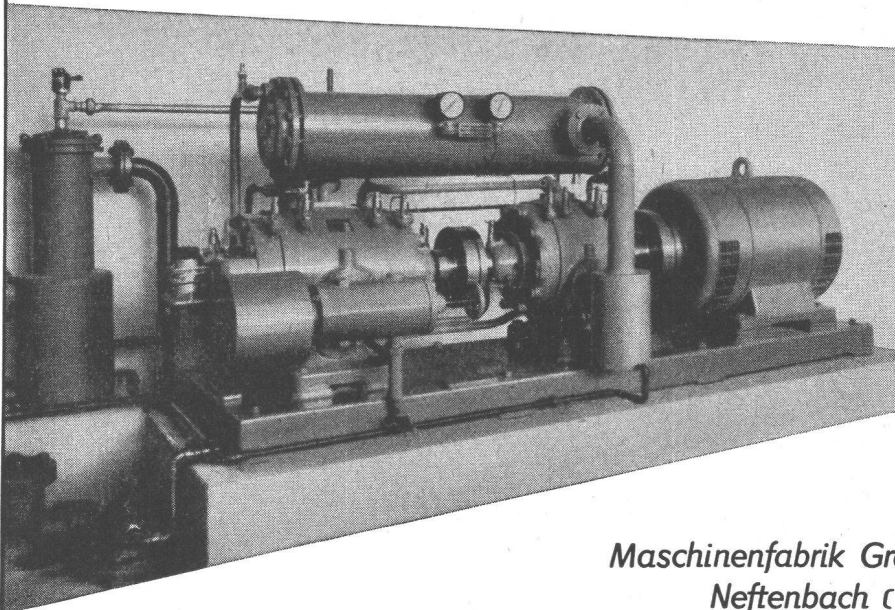
Förderanlagen

Gurtband-Förderer
 Gliederband-Förderer
 Schaukel-Förderer
 Stapel-Förderer
 Fließbänder
 Rollenbahnen
 Schlepper
 Elevatoren



Eisen- & Stahlwerke Oehler & Co. AG.
 Aarau Tel. 064 - 2 25 22

GRABER & WENING / ROTATIONS-KOMPRESSOREN

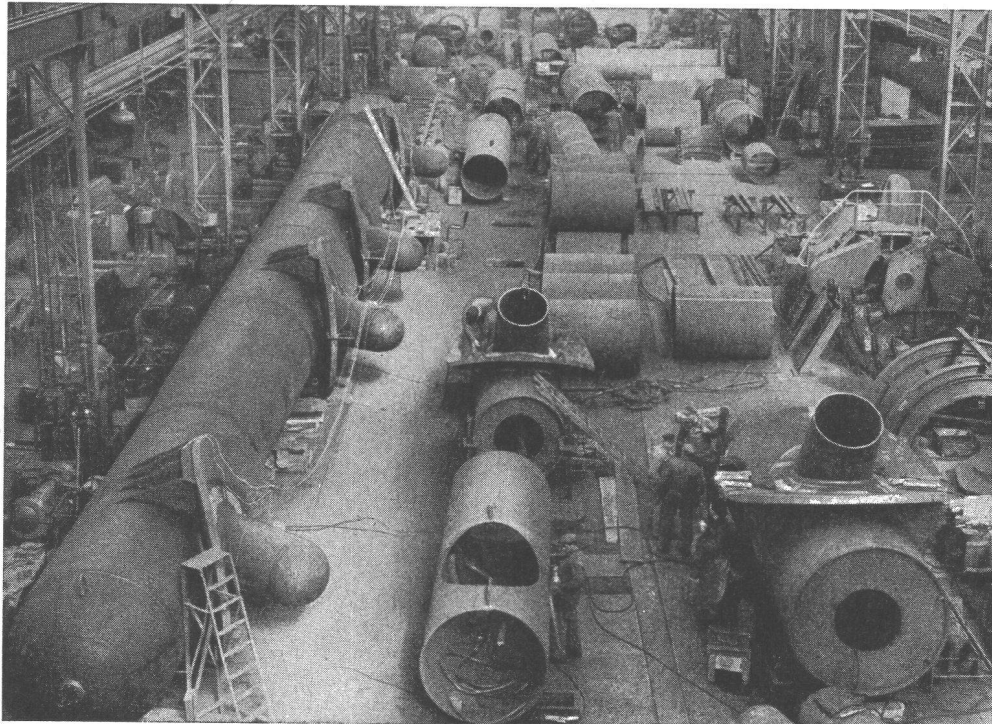


wir liefern halb- und
vollautomatische Anlagen
für jeden Industriebedarf

1- und 2-stufige Kompressoren
für 4 und 8 atü Betriebsdruck
Eff. Leistung: 100-1000 m³/h

*Maschinenfabrik Graber & Wening AG.
Neftenbach (Winterthur)*

GW 359



Partie aval du collecteur
de la centrale de Fionnay
de la Grande Dixence S.A.,
lors des essais de pres-
sion en atelier à 121 atm.

Giovanola Frères S. A., Monthey

**CONDUITES FORCÉES
PUITS BLINDÉS, VANNES**

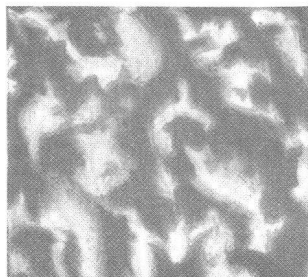
Keramische Beläge

aus Steingut-Wandplatten und Steinzeug-Bodenplatten



Sauber, dicht, leicht zu reinigen

Fortwährend fallen im Lebensmittel-Laden Staub und kleine Abfälle zu Boden, und mit ihnen Mikroben in ungeheurer Zahl. Kein Ritzchen darf ihnen der Boden öffnen, hart und dicht wie Glas soll er sein — aus gesinterten Steinzeugplatten. Zur Reinigung genügt es, den Boden mit Seifenwasser aufzuwaschen; denn Steinzeug-Bodenplatten sind sauber, dicht und brauchen wenig Pflege.





Strengste Sauberkeit ist oberstes Gebot

Wer heute Operationssäle einrichten muß, weiß es: als Belag für Wand und Boden kommen nur keramische Platten in Betracht. Wo immer die Hygiene Beläge verlangt, die den Staub abweisen und sich nicht abnützen, die undurchlässig sind und leicht zu reinigen, da sind keramische Platten unerreich und unersetzlich: gesinterte Steinzeugplatten für den Boden, glasierte Steingutplatten für die Wand.

**Beratung
und Lieferung
durch die
Fachgeschäfte**